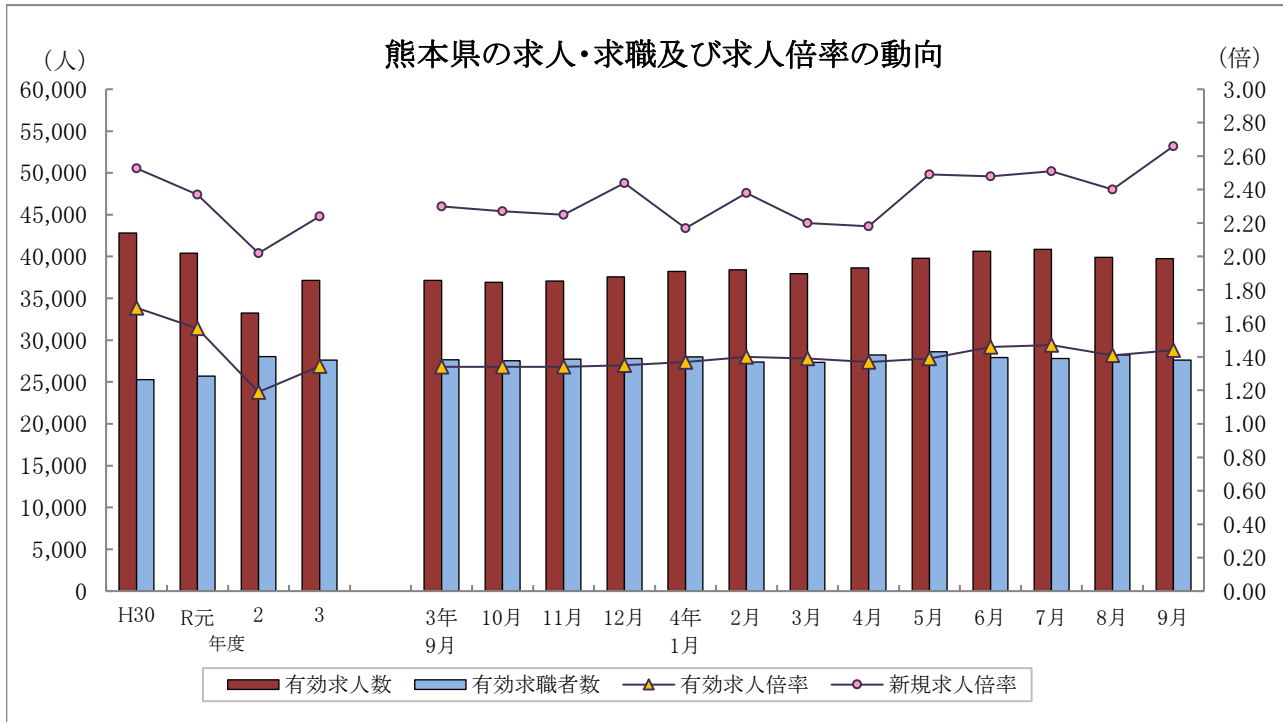


# くまもと職業安定業務月報

## 令和4年9月



	有効求人人数	有効求職者数	有効求人倍率		新規求人倍率		完全失業率 (%)	完全失業者数 (万人)
	熊本県	熊本県	熊本県	全国	熊本県	全国	全国	全国
H30年度	42,799	25,271	1.69	1.62	2.53	2.42	2.4	166
R元年度	40,406	25,696	1.57	1.55	2.37	2.35	2.3	162
2年度	33,237	28,048	1.19	1.10	2.02	1.90	2.9	198
3年度	37,156	27,622	1.35	1.16	2.24	2.08	2.8	191
4年 2月	38,412	27,379	1.40	1.21	2.38	2.21	2.7	180
3月	37,948	27,364	1.39	1.22	2.20	2.16	2.6	180
4月	38,639	28,235	1.37	1.23	2.18	2.19	2.5	188
5月	39,783	28,617	1.39	1.24	2.49	2.27	2.6	191
6月	40,627	27,919	1.46	1.27	2.48	2.24	2.6	186
7月	40,860	27,793	1.47	1.29	2.51	2.40	2.6	176
8月	39,884	28,247	1.41	1.32	2.40	2.32	2.5	177
9月	39,766	27,623	1.44	1.34	2.66	2.27	2.6	187

(注) 1. 各年度は原数値(平均値)、各月は季節調整値、月次の完全失業者数は原数値。  
 2. 令和3年12月以前の季節調整値は新季節指数により改定されている。  
 3. 完全失業者率・失業者数は、「労働力調査」(総務省統計局)より引用。  
 4. ハローワークインターネットサービスの機能拡充に伴い、令和3年9月以降の数値には、ハローワークに来所せず、オンライン上で「求職者マイページ」を開設した求職者数や、ハローワークインターネットサービスで探した求人に直接応募する「オンライン自主応募」による就職件数等が含まれている。

## 用語の定義

### 1 職業紹介関係

#### (1) 一般

常用及び臨時・季節を合せたものをいう。

#### (2) 常用

雇用契約において雇用期間の定めがないか又は4ヶ月以上の雇用期間が定められているもの(季節労働を除く)をいう。

#### (3) パートタイム

1日、1週間又は1ヶ月の所定労働時間が通常の労働時間に比べて短いものをいう。

#### (4) 新規求職申込件数

期間中に新たに受け付けた求職申込みの件数をいう。

#### (5) 新規求人数

期間中に新たに受け付けた求人数(採用予定人員)をいう。

#### (6) 月間有効求職者数

「前月から繰越された有効求職者数」と当月の「新規求職申込件数」の合計数をいう。

#### (7) 月間有効求人数

「前月から繰越された有効求人数」と当月の「新規求人数」の合計数をいう。

#### (8) 紹介件数

求職者と求人との結合を図るため紹介した件数(他安定所からの連絡求人分への紹介を含む。)をいう。

#### (9) 就職件数

自安定所の有効求職者が自安定所の紹介により就職したことを確認した件数(他安定所からの連絡求人分を含む。)をいう。

#### (10) 他県への就職件数

都道府県地域を超える広域職業紹介による就職件数をいう。

#### (11) 保・受給者の就職件数(雇用保険受給者の就職件数)

基本手当に係る受給資格決定後、基本手当の支給を終了するまでの間に安定所の紹介により就職した基本手当受給資格者の就職件数をいう。

#### (12) 充足数

自安定所の有効求人が、安定所(求人連絡先の安定所を含む。)の紹介より求職者として結合した件数をいう。

#### (13) 求人倍率

求職者数に対する求人数の割合をいい、「新規求人数」を「新規求職申込件数」で除して得た新規求人倍率と、「月間有効求人数」を「月間有効求職者数」で除して得た有効求人倍率の2種類がある。

#### (14) 就職率

求職者に対する就職件数の割合をいい、「就職件数」を「新規求職申込件数」で除して算出したものをいう。

#### (15) 充足率

求人数に対する充足された求人の割合をいい、「充足数」を「新規求人数」で除して算出したものをいう。

#### (16) 季節調整値

一年を周期として繰り返す季節的な要因による変動の影響を取り除いた値をいう。

### 2 雇用保険関係

#### (1) 基本手当

求職者給付のうち最も基本的なもので、一般被保険者が失業し、法第13条の受給要件を満たしているときに支給される。

#### (2) 離職票交付枚数

安定所が離職による被保険者資格の喪失の確認を行い、離職者に交付した離職票の枚数をいう。

#### (3) 受給資格決定件数

受け付けた離職票に基づき安定所が求職者給付を受ける資格があると決定した件数をいう。

(基本手当及び高年齢求職者給付に係るものに限る。)

#### (4) 初回受給者数

同一受給期間内における基本手当(傷病手当)の第1回目の支給を受けた者の数をいう。

#### (5) 受給者実人員

基本手当の給付を実際に受けた受給資格者の実数をいう。(各種延長給付に係るものを除く。)

# 【 目 次 】

## I 労働市場の概況

令和4年9月の県内の概況・・・・・・・・・・・・・・・・・・・・・・・・ 2

## II 職業紹介状況

第1表 職業紹介状況 総括・・・・・・・・・・・・・・・・・・・・・・・・ 3  
 第2表 安定所別有効求人倍率の推移<原数値>・・・・・・・・・・・・ 4  
 第3表 全国・九州・熊本県雇用情勢指数・・・・・・・・・・・・ 4  
 第4表 職業紹介状況 全数・・・・・・・・・・・・・・・・・・・・・・ 5  
 第5表 職業紹介状況 一般フルタイム・・・・・・・・・・・・・・ 6  
 第6表 職業紹介状況 常用的フルタイム・・・・・・・・・・・・・・ 7  
 第7表 職業紹介状況 一般パートタイム・・・・・・・・・・・・・・ 8  
 第8表 男女別職業紹介状況 全数・・・・・・・・・・・・・・・・・・・・ 9  
 第9表 中高年齢者職業紹介状況 一般フルタイム・・・・・・・・・・ 10  
 第10表 中高年齢者職業紹介状況 一般パートタイム・・・・・・・・ 11  
 第11表 態様別常用新規求職者数・・・・・・・・・・・・・・・・・・・・ 12  
 第12表 職業別常用新規求人・求職状況・・・・・・・・・・・・・・ 12  
 第13表 新規学校卒業(予定)者職業紹介状況・・・・・・・・・・・・ 13  
 第14表 産業別・規模別新規求人状況・・・・・・・・・・・・・・ 14  
 第15表 障害者の職業紹介・登録状況・・・・・・・・・・・・・・ 16  
 第16表 地域職業相談室業務取扱状況・・・・・・・・・・・・・・ 18  
 第17表 訓練室業務状況・・・・・・・・・・・・・・・・・・・・・・ 18  
 第18表 大量雇用変動(離職)の状況・・・・・・・・・・・・・・ 19  
 第1図 都道府県別有効求人倍率グラフ・・・・・・・・・・・・ 20  
 第19表 全国・季節調整済求人倍率推移・・・・・・・・・・・・ 21  
 第20表 熊本・季節調整済求人倍率推移・・・・・・・・・・・・ 22

## III 雇用保険業務状況

第1表 雇用保険適用給付状況 総括・・・・・・・・・・・・・・・・ 23  
 第1図 受給資格決定・受給者実人員・資格取得・資格喪失の年度別推移 24  
 第2図 受給資格決定・受給者実人員・資格取得・資格喪失の月別推移 25  
 第2表 主要指数・・・・・・・・・・・・・・・・・・・・・・ 26  
 第3表 適用状況・・・・・・・・・・・・・・・・・・・・・・ 27  
 第4表 求職者給付金状況・・・・・・・・・・・・・・・・・・・・ 28  
 第5表 各種給付金等給付状況・・・・・・・・・・・・・・・・ 30  
 第6表 給付金等支給状況・・・・・・・・・・・・・・・・・・・・ 32

### ≪ 雇用形態 概念図 ≫

フルタイム	常用雇用フルタイム	常用的フルタイム	一般フルタイム	全数
	臨時(4ヶ月以上)フルタイム			
	臨時的フルタイム	臨時的フルタイム・一般季節・一般出稼ぎ		
	日雇のフルタイム			
パートタイム	常用雇用パートタイム	常用的パートタイム	一般パートタイム	
	臨時(4ヶ月以上)パートタイム			
	臨時的パートタイム	日雇のパートタイム		
	日雇のパートタイム			
季節データ				

# I 労働市場の概況

## 【令和4年9月の県内の概況】

新規求職申込件数(原数値)は前年同月比6.6%減。2か月ぶりに減少しました。

新規求人数(同)は同6.3%増の19か月連続で増加しました。運輸業・郵便業、卸売業・小売業、宿泊・飲食サービス業、医療・福祉、サービス業(他に分類されないもの)で増加し、建設業、製造業で減少となりました。

有効求人倍率(季節調整値)は、有効求人数(同)、有効求職者数(同)がともに減少しましたが、有効求人数の減少幅が有効求職者数の減少幅を下回ったため、前月の水準を上回りました。

## ○求人倍率の動向

9月の有効求人数(季節調整値)は、前月比0.3%減の39,766人で、2か月連続で減少しました。

一方、有効求職者数(同)は前月比2.2%減の27,623人で2か月ぶりに減少しました。

この結果、求職者1人当たりの有効求人数の割合を示す有効求人倍率(季節調整値)は、前月から0.03ポイント上回り1.44倍となりました。

正社員の有効求人倍率(原数値)は1.13倍で、前年同月を0.06ポイント上回りました。

## ○求人動向

新規求人数(原数値)は、前年同月比6.3%増の14,161人で、19か月連続で増加しました。

うち一般フルタイム求人(同)は1.8%増の9,389人で19か月連続で増加し、一般パートタイム求人(同)は16.4%増の4,772人で5か月連続で増加しました。

これを主要産業別にみると、運輸業、郵便業(42.0%増)、卸売業・小売業(14.4%増)、宿泊業・飲食サービス業(25.4%増)、医療・福祉(1.8%増)、サービス業(他に分類されないもの)(3.1増)で増加し、建設業(8.1%減)、製造業(3.1%減)で減少しました。

## ○求職動向

新規求職申込件数(原数値)は、前年同月比6.6%減の5,207人で、2か月ぶりの減少となりました。

うち一般フルタイムは同8.0%減の3,182人で2か月ぶりに減少、一般パートタイムは同4.5%減の2,025人で2か月ぶりに減少となりました。

常用求職者(パートを含む)を在職者・離職者の態様別にみると、前年同月比で、在職者は4.5%減の1,362人で4か月連続の減少、離職者は8.0%減の3,343人で2か月ぶりに減少、無業者は2.7%減の475人で2か月ぶりに減少しました。

また離職者のうち、事業主都合離職者は21.5%減の596人で2ヶ月ぶりに減少、自己都合離職者は4.3%減の2,543人で、2か月ぶりに減少しました。

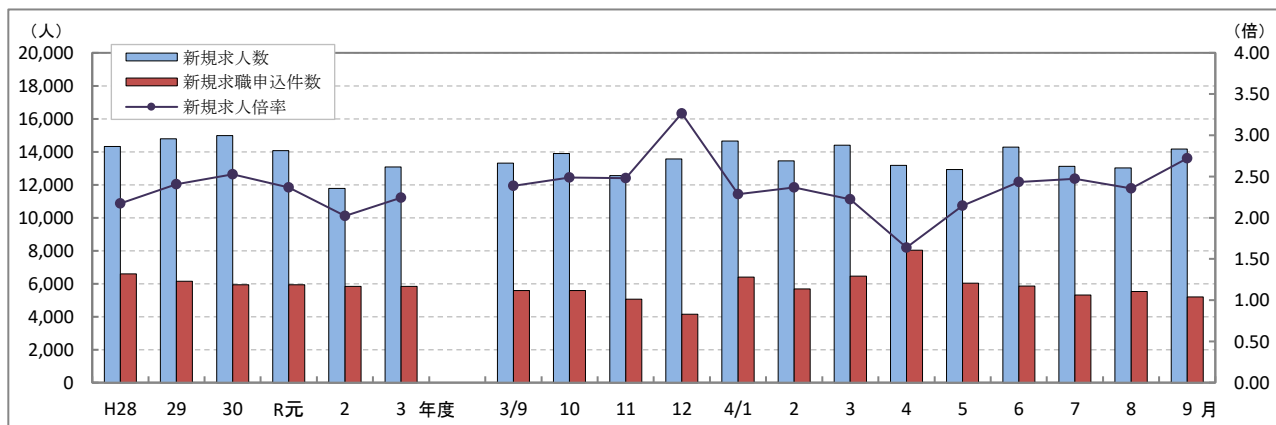
新規常用求職者(パートを含む)全体では、6.6%減の5,180人で2か月ぶりに減少しました。

## ○就職動向

就職件数は、前年同月比4.4%減の1,784人で、8か月連続の減少となりました。

新規求職者に対する就職件数の割合(就職率)は34.3%となり、前年同月を0.8ポイント上回りました。

## 新規求人数・新規求職申込件数及び新規求人倍率の年度別・月別推移(全数)



(注) 文中の正社員有効求人倍率は正社員の月間有効求人数をパートタイムを除く常用の月間有効求職者数で除して算出しているが、パートタイムを除く常用の有効求職者には派遣労働者や契約社員を希望する者も含まれるため、厳密な意味での正社員有効求人倍率より低い値となる。また、産業分類は、平成25年10月改定「日本標準産業分類」に基づくものである。(第14表産業別・規模別新規求人状況も同様である。) ハローワークインターネットサービスの機能拡充に伴う令和3年9月以降の数値の取扱いについては、表紙の注4を参照。

## Ⅱ 職業紹介状況

### 第1表 職業紹介状況 総括

項 目		4年 9月	4年 8月	3年 9月	前年同月比 (%・ポイント)	
全 数	① 新規求職申込件数	5,207	5,527	5,577	▲ 6.6	
	② 月間有効求職者数	原数値	27,943	28,425	27,736	0.7
		季節調整値	27,623	28,247	27,640	(前月比)▲ 2.2
	③ 新規求人数	14,161	13,025	13,318	6.3	
	④ 月間有効求人数	原数値	39,026	38,779	36,459	7.0
		季節調整値	39,766	39,884	37,164	(前月比)▲ 0.3
	⑤ 紹介件数	4,101	4,300	4,929	▲ 16.8	
	⑥ 就職件数	1,784	1,705	1,867	▲ 4.4	
	⑦ 有効求人倍率	原数値	1.40	1.36	1.31	0.09
		季節調整値	1.44	1.41	1.34	(前月比) 0.03
	⑧ 新規求人倍率	原数値	2.72	2.36	2.39	0.33
	⑨ 充足数	1,752	1,657	1,821	▲ 3.8	
就職率 (⑥/①×100)	34.3	30.8	33.5	0.8		
充足率 (⑨/③×100)	12.4	12.7	13.7	▲ 1.3		
一 般 フ ル タ イ ム	① 新規求職申込件数	3,182	3,492	3,457	▲ 8.0	
	② 月間有効求職者数	16,411	16,893	16,603	▲ 1.2	
	③ 新規求人数	9,389	8,422	9,219	1.8	
	④ 月間有効求人数	25,942	25,654	24,868	4.3	
	⑤ 紹介件数	2,571	2,780	3,174	▲ 19.0	
	⑥ 就職件数	1,006	1,008	1,112	▲ 9.5	
	⑦ 充足数	969	980	1,081	▲ 10.4	
	就職率 (⑥/①×100)	31.6	28.9	32.2	▲ 0.6	
	充足率 (⑦/③×100)	10.3	11.6	11.7	▲ 1.4	
常 用	① 新規求職申込件数	3,166	3,434	3,445	▲ 8.1	
	② 月間有効求職者数	16,049	16,392	16,166	▲ 0.7	
	③ 新規求人数	8,111	7,257	8,041	0.9	
	④ 月間有効求人数	22,140	21,988	21,352	3.7	
	⑤ 就職件数	953	952	1,049	▲ 9.2	
一 般 パ ー ト タ イ ム	① 新規求職申込件数	2,025	2,035	2,120	▲ 4.5	
	② 月間有効求職者数	11,532	11,532	11,133	3.6	
	③ 新規求人数	4,772	4,603	4,099	16.4	
	④ 月間有効求人数	13,084	13,125	11,591	12.9	
	⑤ 紹介件数	1,530	1,520	1,755	▲ 12.8	
	⑥ 就職件数	778	697	755	3.0	
	⑦ 充足数	783	677	740	5.8	
	就職率 (⑥/①×100)	38.4	34.3	35.6	2.8	
	充足率 (⑦/③×100)	16.4	14.7	18.1	▲ 1.7	
正 社 員	① 新規求人数	6,748	6,022	6,643	1.6	
	② 有効求人数	18,206	17,991	17,364	4.8	
	③ 紹介件数	2,035	2,131	2,452	▲ 17.0	
	④ 就職件数	793	802	878	▲ 9.7	
	⑤ 有効求人倍率	1.13	1.10	1.07	0.06	
	⑥ 充足数	774	787	859	▲ 9.9	

※ 常用には常用的パートタイムを含まない。 正社員有効求人倍率(正社員②/常用②)は原数値  
 ※ 表紙の注4を参照。

第2表 安定所別有効求人倍率の推移 全数 <原数値>

年度	熊本	上益城	八代	菊池	玉名	天草	球磨	宇城	阿蘇	水俣	局計
H29年度	1.86	1.73	1.54	1.64	1.28	1.12	1.33	1.69	1.49	1.36	1.64
30年度	1.97	1.68	1.43	1.67	1.36	1.17	1.40	1.67	1.72	1.42	1.69
R元年度	1.86	1.38	1.31	1.42	1.29	1.17	1.39	1.60	1.42	1.46	1.57
2年度	1.35	1.00	1.13	1.06	0.99	0.95	1.08	1.20	1.15	1.26	1.19
3年度	1.43	1.47	1.18	1.36	1.13	1.05	1.49	1.31	1.41	1.39	1.35
3年 9月	1.44	1.36	1.04	1.31	1.04	1.06	1.50	1.28	1.40	1.48	1.31
10月	1.48	1.49	1.16	1.34	1.16	1.05	1.49	1.29	1.43	1.49	1.37
11月	1.47	1.62	1.28	1.42	1.23	1.18	1.63	1.43	1.52	1.38	1.42
12月	1.59	1.78	1.38	1.58	1.30	1.24	1.67	1.55	1.66	1.47	1.53
4年 1月	1.59	1.71	1.37	1.53	1.27	1.15	1.61	1.52	1.60	1.43	1.51
2月	1.60	1.83	1.27	1.53	1.30	1.14	1.65	1.41	1.59	1.54	1.51
3月	1.49	1.82	1.20	1.44	1.26	1.09	1.58	1.33	1.61	1.61	1.43
4月	1.31	1.64	1.12	1.26	1.21	1.01	1.42	1.27	1.60	1.60	1.29
5月	1.31	1.55	1.17	1.22	1.18	1.00	1.30	1.30	1.49	1.53	1.27
6月	1.42	1.65	1.16	1.24	1.18	0.98	1.30	1.27	1.42	1.44	1.32
7月	1.54	1.68	1.01	1.33	1.09	0.99	1.36	1.32	1.44	1.42	1.37
8月	1.50	1.69	0.99	1.36	1.13	0.99	1.40	1.34	1.56	1.59	1.36
9月	1.51	1.80	1.00	1.36	1.19	1.07	1.47	1.37	1.72	1.66	1.40

第3表 全国・九州・熊本県雇用情勢指数 全数

年度	完全失業率			有効求人倍率					新規求人倍率			就職率(%)		
	全国	失業者数 (万人)	熊本	全国	九州	熊本	うち一般パート		全国	九州	熊本	全国	九州	熊本
H29年度	2.7	183	2.9	1.54	1.40	1.64	1.80	1.62	2.29	2.02	2.41	33.9	38.1	40.9
30年度	2.4	166	2.7	1.62	1.46	1.69	1.81	1.57	2.42	2.12	2.53	33.2	37.2	39.6
R元年度	2.3	162	2.6	1.55	1.40	1.57	1.71	1.50	2.35	2.05	2.37	31.3	35.3	37.6
2年度	2.9	198	2.8	1.10	1.05	1.19	1.18	1.10	1.90	1.77	2.02	26.5	31.8	32.8
3年度	2.8	191	2.8	1.16	1.14	1.35	1.16	1.12	2.08	1.92	2.24	26.8	31.2	32.9
3年 9月	2.8	194	2.5	1.15	1.13	1.34	1.15	1.07	2.05	1.94	2.30	27.5	31.9	33.5
10月	2.7	184	2.0	1.16	1.14	1.34	1.15	1.08	2.03	1.93	2.27	26.5	30.8	33.4
11月	2.8	183		1.17	1.14	1.34	1.15	1.12	2.08	1.95	2.25	28.4	33.9	36.1
12月	2.7	173		1.17	1.15	1.35	1.16	1.14	2.19	2.03	2.44	29.4	34.4	41.0
4年 1月	2.8	185		2.7	1.20	1.17	1.37	1.19	1.17	2.16	1.93	2.17	20.0	22.6
2月	2.7	180	1.21		1.17	1.40	1.21	1.22	2.21	2.01	2.38	26.4	30.9	34.1
3月	2.6	180	1.22		1.17	1.39	1.21	1.20	2.16	1.96	2.20	31.9	38.2	39.3
4月	2.5	188	3.2		1.23	1.18	1.37	1.23	1.13	2.19	2.02	2.18	21.9	24.1
5月	2.6	191		1.24	1.21	1.39	1.25	1.14	2.27	2.12	2.49	26.0	30.7	32.3
6月	2.6	186		1.27	1.24	1.46	1.29	1.20	2.24	2.06	2.48	28.9	32.9	34.8
7月	2.6	176		-	1.29	1.25	1.47	1.30	1.24	2.40	2.15	2.51	27.8	31.6
8月	2.5	177	1.32		1.25	1.41	1.32	1.18	2.32	2.13	2.40	25.2	28.9	30.8
9月	2.6	187	1.34		1.27	1.44	1.34	1.17	2.27	2.20	2.66	27.4	31.0	34.3

(注)・各年度は原数値(平均値)、各月は季節調整値、月次の失業者数・就職率は原数値  
 ・令和3年12月以前の季節調整値は新季節指数により改定されている。  
 ・完全失業者率・失業者数は、「労働力調査」(総務省統計局)より引用  
 ・熊本の失業率はモデル推計値(年平均・四半期平均)  
 ・表紙の注4を参照

第4表 職業紹介状況 全数

	①	②	③	④	⑤	⑥		雇用保険 受給者の 就職件数	就職率 (⑥/①×100) %・ポイント
	新規求職 申込件数	月間有効 求職者数	新規 求人数	月間有効 求人数	紹介件数	就職件数	県外への 就職件数		
H29年度平均	6,144	25,660	14,790	42,009	6,578	2,513	233	672	40.9
30年度平均	5,930	25,271	14,986	42,799	6,067	2,350	213	671	39.6
R元年度平均	5,936	25,696	14,064	40,406	5,853	2,229	202	662	37.6
2年度平均	5,831	28,048	11,788	33,237	5,206	1,910	168	627	32.8
3年度平均	5,829	27,622	13,083	37,156	4,951	1,915	179	596	32.9
3年 9月	5,577	27,736	13,318	36,459	4,929	1,867	171	621	33.5
10月	5,591	27,368	13,903	37,434	4,891	1,866	170	595	33.4
11月	5,069	26,601	12,562	37,844	4,566	1,832	174	604	36.1
12月	4,155	24,983	13,569	38,326	3,779	1,705	152	541	41.0
4年 1月	6,408	25,905	14,643	39,107	5,115	1,559	169	504	24.3
2月	5,682	26,648	13,447	40,237	5,390	1,938	168	507	34.1
3月	6,469	28,185	14,395	40,324	5,778	2,542	240	645	39.3
4月	8,036	30,017	13,172	38,682	4,878	1,851	171	517	23.0
5月	6,024	30,314	12,920	38,609	4,690	1,948	154	642	32.3
6月	5,864	29,469	14,274	38,819	4,961	2,041	213	697	34.8
7月	5,307	28,290	13,124	38,617	3,942	1,676	155	567	31.6
8月	5,527	28,425	13,025	38,779	4,300	1,705	168	587	30.8
9月	5,207	27,943	14,161	39,026	4,101	1,784	171	603	34.3
前年同月比	▲ 6.6	0.7	6.3	7.0	▲ 16.8	▲ 4.4	0.0	▲ 2.9	0.8
熊本	2,128	11,422	6,213	17,274	1,669	566	58	196	26.6
上益城	240	1,201	967	2,165	148	65	6	23	27.1
八代	467	2,411	848	2,408	367	198	7	66	42.4
菊池	694	3,985	1,806	5,421	520	254	20	84	36.6
玉名	469	2,459	1,139	2,923	365	175	45	60	37.3
天草	282	1,726	709	1,843	239	146	11	44	51.8
球磨	229	1,312	703	1,927	218	137	3	67	59.8
宇城	449	2,261	968	3,095	364	140	10	45	31.2
阿蘇	122	604	455	1,036	96	39	5	7	32.0
水俣	127	562	353	934	115	64	6	11	50.4

※ 表紙の注4を参照。

第5表 職業紹介状況 一般フルタイム

	①	②	③	④	⑤	⑥		雇用保険 受給者の 就職件数	就職率 (⑥/①×100) %・ポイント
	新規求職 申込件数	月間有効 求職者数	新規 求人数	月間有効 求人数	紹介件数	就職件数	県外への 就職件数		
H29年度平均	4,035	16,257	9,378	26,815	4,454	1,533	159	477	38.0
30年度平均	3,815	15,571	9,583	27,563	4,063	1,412	140	473	37.0
R元年度平均	3,808	15,781	8,811	25,560	3,900	1,324	133	476	34.8
2年度平均	3,710	17,090	7,472	21,231	3,317	1,085	110	427	29.2
3年度平均	3,580	16,378	8,522	24,562	3,078	1,083	114	401	30.2
3年 9月	3,457	16,603	9,219	24,868	3,174	1,112	119	429	32.2
10月	3,521	16,277	8,982	25,220	3,117	1,114	113	418	31.6
11月	3,107	15,763	7,780	24,925	2,853	1,053	120	401	33.9
12月	2,671	14,865	9,285	25,239	2,340	968	96	358	36.2
4年 1月	3,979	15,439	9,291	25,572	3,007	940	109	341	23.6
2月	3,545	15,820	8,278	26,063	3,198	1,041	112	349	29.4
3月	3,877	16,532	9,147	25,927	3,431	1,265	146	426	32.6
4月	4,503	17,282	8,743	25,153	3,125	1,056	102	365	23.5
5月	3,576	17,299	8,054	25,067	2,879	1,122	100	424	31.4
6月	3,644	16,903	9,200	25,203	3,056	1,112	142	461	30.5
7月	3,377	16,676	8,805	25,292	2,586	963	101	382	28.5
8月	3,492	16,893	8,422	25,654	2,780	1,008	107	390	28.9
9月	3,182	16,411	9,389	25,942	2,571	1,006	111	418	31.6
前年同月比	▲ 8.0	▲ 1.2	1.8	4.3	▲ 19.0	▲ 9.5	▲ 6.7	▲ 2.6	▲ 0.6
熊本	1,341	7,115	4,105	11,591	1,109	337	37	139	25.1
上益城	140	649	716	1,639	84	41	2	13	29.3
八代	264	1,354	567	1,527	220	108	6	40	40.9
菊池	407	2,213	1,257	3,717	315	134	14	55	32.9
玉名	303	1,456	723	1,724	236	101	28	46	33.3
天草	174	968	422	1,158	143	86	5	36	49.4
球磨	150	719	518	1,406	129	78	3	47	52.0
宇城	265	1,292	646	2,046	220	77	8	30	29.1
阿蘇	68	334	231	555	56	19	4	6	27.9
水俣	70	311	204	579	59	25	4	6	35.7

※ 表紙の注4を参照。



第6表 職業紹介状況 常用的フルタイム

	① 新規求職 申込件数	② 月間有効 求職者数	③ 新規 求人数	④ 月間有効 求人数	⑤ 紹介件数	⑥ 就職件数	県外への 就職件数	雇用保険 受給者の 就職件数	就職率 (⑥/①×100) %・ポイント
H29年度平均	3,959	16,098	7,800	22,337	4,176	1,429	148	449	36.1
30年度平均	3,745	15,419	7,859	22,562	3,814	1,324	133	448	35.4
R元年度平均	3,726	15,620	7,494	21,658	3,668	1,248	124	453	33.5
2年度平均	3,646	16,888	6,637	18,909	3,146	1,030	104	409	28.2
3年度平均	3,511	16,167	7,383	21,239	2,891	1,021	108	382	29.1
3年 9月	3,445	16,166	8,041	21,352	2,963	1,049	111	413	30.4
10月	3,512	16,217	7,836	21,750	2,946	1,046	106	397	29.8
11月	3,097	15,716	6,674	21,630	2,641	1,001	114	382	32.3
12月	2,656	14,818	7,895	21,626	2,182	913	87	337	34.4
4年 1月	3,966	15,393	8,033	21,932	2,828	882	105	319	22.2
2月	3,511	15,751	6,973	22,165	3,030	994	107	330	28.3
3月	3,859	16,456	8,031	22,214	3,232	1,211	138	410	31.4
4月	4,491	17,213	7,523	21,612	2,969	1,006	91	350	22.4
5月	3,551	17,234	6,902	21,541	2,725	1,063	90	406	29.9
6月	3,484	16,694	8,010	21,795	2,904	1,071	133	446	30.7
7月	3,041	16,144	7,387	21,595	2,419	920	92	360	30.3
8月	3,434	16,392	7,257	21,988	2,612	952	94	374	27.7
9月	3,166	16,049	8,111	22,140	2,431	953	102	396	30.1
前年同月比	▲ 8.1	▲ 0.7	0.9	3.7	▲ 18.0	▲ 9.2	▲ 8.1	▲ 4.1	▲ 0.3
熊 本	1,335	7,034	3,385	9,369	1,049	321	35	131	24.0
上益城	140	649	613	1,389	81	41	2	13	29.3
八 代	259	1,228	561	1,496	209	106	6	38	40.9
菊 池	407	2,209	932	2,752	298	124	12	54	30.5
玉 名	303	1,336	630	1,534	223	91	24	42	30.0
天 草	171	960	416	1,135	132	79	4	33	46.2
球 磨	150	719	507	1,370	124	73	3	45	48.7
宇 城	264	1,276	632	1,977	205	74	8	28	28.0
阿 蘇	67	332	231	548	51	19	4	6	28.4
水 俣	70	306	204	570	59	25	4	6	35.7

※ 表紙の注4を参照。

第7表 職業紹介状況 一般パートタイム

	①	②	③	④	⑤	⑥		就職率 (⑥/①×100) %・ポイント	
	新規求職 申込件数	月間有効 求職者数	新規 求人数	月間有効 求人数	紹介件数	就職件数	県外への 就職件数		雇用保険 受給者の 就職件数
H29年度平均	2,109	9,404	5,413	15,193	2,125	979	75	196	46.4
30年度平均	2,115	9,700	5,403	15,236	2,004	937	73	198	44.3
R元年度平均	2,128	9,915	5,252	14,846	1,953	905	69	186	42.5
2年度平均	2,122	10,957	4,316	12,006	1,889	825	58	201	38.9
3年度平均	2,249	11,244	4,561	12,595	1,872	833	64	195	37.0
3年 9月	2,120	11,133	4,099	11,591	1,755	755	52	192	35.6
10月	2,070	11,091	4,921	12,214	1,774	752	57	177	36.3
11月	1,962	10,838	4,782	12,919	1,713	779	54	203	39.7
12月	1,484	10,118	4,284	13,087	1,439	737	56	183	49.7
4年 1月	2,429	10,466	5,352	13,535	2,108	619	60	163	25.5
2月	2,137	10,828	5,169	14,174	2,192	897	56	158	42.0
3月	2,592	11,653	5,248	14,397	2,347	1,277	94	219	49.3
4月	3,533	12,735	4,429	13,529	1,753	795	69	152	22.5
5月	2,448	13,015	4,866	13,542	1,811	826	54	218	33.7
6月	2,220	12,566	5,074	13,616	1,905	929	71	236	41.8
7月	1,930	11,614	4,319	13,325	1,356	713	54	185	36.9
8月	2,035	11,532	4,603	13,125	1,520	697	61	197	34.3
9月	2,025	11,532	4,772	13,084	1,530	778	60	185	38.4
前年同月比	▲ 4.5	3.6	16.4	12.9	▲ 12.8	3.0	15.4	▲ 3.6	2.8
熊本	787	4,307	2,108	5,683	560	229	21	57	29.1
上益城	100	552	251	526	64	24	4	10	24.0
八代	203	1,057	281	881	147	90	1	26	44.3
菊池	287	1,772	549	1,704	205	120	6	29	41.8
玉名	166	1,003	416	1,199	129	74	17	14	44.6
天草	108	758	287	685	96	60	6	8	55.6
球磨	79	593	185	521	89	59	0	20	74.7
宇城	184	969	322	1,049	144	63	2	15	34.2
阿蘇	54	270	224	481	40	20	1	1	37.0
水俣	57	251	149	355	56	39	2	5	68.4

※ 表紙の注4を参照。

第8表 男女別職業紹介状況 全数

	男				女			
	新規求職 申込件数	月間有効 求職者数	紹介件数	就職件数	新規求職 申込件数	月間有効 求職者数	紹介件数	就職件数
H29年度平均	2,473	10,917	2,904	1,009	3,667	14,733	3,672	1,503
30年度平均	2,426	10,840	2,669	949	3,500	14,414	3,396	1,400
R元年度平均	2,443	11,144	2,595	898	3,487	14,524	3,255	1,330
2年度平均	2,465	12,288	2,314	762	3,364	15,748	2,890	1,148
3年度平均	2,475	12,333	2,211	764	3,351	15,272	2,738	1,151
3年 9月	2,397	12,332	2,289	786	3,178	15,389	2,640	1,081
10月	2,480	12,355	2,291	750	3,110	14,997	2,598	1,116
11月	2,156	12,085	2,137	751	2,908	14,498	2,424	1,081
12月	1,842	11,509	1,781	728	2,313	13,456	1,996	975
4年 1月	2,784	11,836	2,186	621	3,620	14,048	2,927	937
2月	2,361	12,113	2,329	738	3,317	14,514	3,061	1,200
3月	2,662	12,684	2,584	947	3,802	15,478	3,192	1,593
4月	3,394	13,580	2,183	695	4,636	16,414	2,693	1,154
5月	2,474	13,665	2,063	769	3,545	16,625	2,625	1,179
6月	2,461	13,233	2,355	820	3,398	16,212	2,603	1,221
7月	2,278	12,625	1,876	735	3,025	15,642	2,066	940
8月	2,436	12,746	2,027	703	3,086	15,657	2,270	1,002
9月	2,194	12,510	1,882	776	3,009	15,409	2,215	1,006
前年同月比	▲ 8.5	1.4	▲ 17.8	▲ 1.3	▲ 5.3	0.1	▲ 16.1	▲ 6.9
熊本	874	4,876	806	251	1,253	6,534	860	315
上益城	92	521	65	28	148	678	83	37
八代	197	1,074	174	88	270	1,335	193	110
菊池	269	1,805	208	105	424	2,176	311	148
玉名	229	1,214	167	80	240	1,245	198	95
天草	133	829	111	65	149	897	128	81
球磨	107	599	103	64	121	712	115	73
宇城	186	1,027	150	50	262	1,232	214	89
阿蘇	52	290	47	20	70	313	49	19
水俣	55	275	51	25	72	287	64	39

※ 男女別の記載を希望しない者がいる為、男女計は第4表と一致しない。

※ 表紙の注4を参照。

第9表 中高年齢者職業紹介状況 一般フルタイム

45歳以上

	新規求職 申込件数	うち 55歳以上	月間有効 求職者数	うち 55歳以上	紹介件数	うち 55歳以上	就職件数	うち 55歳以上
H29年度平均	1,585	836	6,738	3,614	1,739	743	572	262
30年度平均	1,560	834	6,711	3,619	1,702	748	559	261
R元年度平均	1,618	876	6,966	3,822	1,700	769	555	260
2年度平均	1,635	892	7,864	4,289	1,520	682	458	214
3年度平均	1,604	877	7,638	4,210	1,450	705	474	224
3年 9月	1,474	774	7,812	4,378	1,431	697	500	236
10月	1,566	786	7,472	4,003	1,485	742	474	221
11月	1,310	680	7,237	3,848	1,337	641	469	202
12月	1,221	659	6,911	3,722	1,185	588	428	205
4年 1月	1,772	945	7,157	3,858	1,389	691	431	201
2月	1,580	812	7,378	3,932	1,568	785	436	190
3月	1,675	870	7,663	4,073	1,645	872	571	288
4月	2,112	1,229	8,026	4,355	1,429	705	469	231
5月	1,589	905	7,949	4,396	1,379	680	485	242
6月	1,688	919	7,944	4,411	1,500	699	495	245
7月	1,640	1,013	7,933	4,495	1,241	610	436	193
8月	1,553	841	8,043	4,532	1,328	695	438	223
9月	1,405	729	7,744	4,304	1,288	597	466	241
前年同月比	▲ 4.7	▲ 5.8	▲ 0.9	▲ 1.7	▲ 10.0	▲ 14.3	▲ 6.8	2.1
熊本	565	275	3,110	1,571	553	238	155	84
上益城	73	48	319	188	52	24	24	14
八代	120	64	687	406	108	56	49	28
菊池	177	85	1,029	572	147	77	55	26
玉名	143	75	776	480	118	45	46	22
天草	88	53	536	354	79	41	48	27
球磨	66	37	340	199	63	29	41	17
宇城	108	53	609	329	109	55	30	16
阿蘇	30	18	183	121	33	22	8	4
水俣	35	21	155	84	26	10	10	3

※ 表紙の注4を参照。

第10表 中高年齢者職業紹介状況 一般パートタイム

45歳以上

	新規求職 申込件数		月間有効 求職者数		紹介件数		就職件数	
		うち 55歳以上		うち 55歳以上		うち 55歳以上		うち 55歳以上
H29年度平均	1,227	891	5,601	4,040	1,215	750	532	326
30年度平均	1,288	960	6,042	4,420	1,203	788	532	349
R元年度平均	1,349	1,021	6,369	4,727	1,225	815	536	361
2年度平均	1,412	1,094	7,294	5,488	1,195	800	491	321
3年度平均	1,503	1,176	7,460	5,633	1,216	852	507	344
3年 9月	1,384	1,044	7,326	5,477	1,153	830	463	310
10月	1,375	1,074	7,253	5,400	1,176	823	469	328
11月	1,281	1,000	7,129	5,295	1,140	820	476	317
12月	1,010	753	6,673	4,957	947	679	452	305
4年 1月	1,708	1,349	6,961	5,208	1,465	1,080	390	267
2月	1,407	1,061	7,142	5,312	1,459	1,000	573	383
3月	1,710	1,308	7,682	5,764	1,614	1,144	843	592
4月	2,546	2,145	8,521	6,582	1,106	780	469	319
5月	1,642	1,272	8,725	6,740	1,199	848	502	348
6月	1,459	1,119	8,430	6,519	1,229	851	561	372
7月	1,316	1,004	7,650	5,768	917	629	468	325
8月	1,335	1,002	7,558	5,650	1,009	708	435	306
9月	1,318	1,012	7,515	5,607	1,005	691	495	348
前年同月比	▲ 4.8	▲ 3.1	2.6	2.4	▲ 12.8	▲ 16.7	6.9	12.3
熊本	473	338	2,629	1,843	384	269	140	98
上益城	65	50	367	282	36	20	11	7
八代	143	114	701	562	95	64	57	44
菊池	186	145	1,177	878	132	88	79	56
玉名	113	90	674	510	84	63	49	38
天草	72	61	527	414	54	40	38	26
球磨	58	43	405	312	64	37	43	24
宇城	119	97	650	499	92	63	40	26
阿蘇	45	38	214	168	28	23	16	12
水俣	44	36	171	139	36	24	22	17

※ 表紙の注4を参照。

第 11 表 態様別常用新規求職者数（パートを含む）

	新規求職者	在職者	離職者	前職雇用		前職 自営等	無業者
				事業主 都 合	自己都合		
29年度平均	6,062	1,642	3,803	845	2,734	69	618
30年度平均	5,855	1,583	3,698	851	2,620	64	574
R元年度平均	5,845	1,570	3,758	869	2,663	69	518
2年度平均	5,750	1,438	3,860	1,052	2,580	64	453
3年度平均	5,742	1,587	3,674	836	2,594	86	481
3年 9月	5,549	1,426	3,635	759	2,658	96	488
10月	5,564	1,431	3,626	759	2,658	71	507
11月	5,037	1,471	3,134	596	2,341	90	432
12月	4,128	1,303	2,484	539	1,797	70	341
4年 1月	6,381	2,103	3,769	692	2,846	111	509
2月	5,634	2,099	3,083	569	2,309	92	452
3月	6,434	2,222	3,555	687	2,621	114	657
4月	7,989	1,387	6,003	1,768	3,673	73	599
5月	5,975	1,335	4,094	960	2,884	86	546
6月	5,692	1,509	3,626	787	2,655	73	557
7月	4,951	1,284	3,242	713	2,355	67	425
8月	5,456	1,418	3,565	698	2,678	70	473
9月	5,180	1,362	3,343	596	2,543	76	475
前年同月比	▲ 6.6	▲ 4.5	▲ 8.0	▲ 21.5	▲ 4.3	▲ 20.8	▲ 2.7

第 12 表 職業別常用新規求人・求職状況

区 分	新規求職申込件数				新規求人数			新 規 求人倍率
	常用計	フルタイム	うち男性	パートタイム	常用計	フルタイム	パートタイム	
職 業 計	5,180	3,166	1,652	2,014	12,352	8,111	4,241	2.38
管 理 的 職 業	20	19	18	1	32	31	1	1.60
専 門 的 ・ 技 術 的 職 業	799	558	252	241	2,778	2,038	740	3.48
事 務 的 職 業	1,190	749	162	441	1,133	651	482	0.95
販 売 の 職 業	361	225	136	136	847	587	260	2.35
サ ー ビ ス の 職 業	723	384	151	339	3,260	1,730	1,530	4.51
保 安 の 職 業	36	23	22	13	354	285	69	9.83
農 林 漁 業 の 職 業	85	43	35	42	192	131	61	2.26
生 産 工 程 の 職 業	418	326	236	92	1,231	956	275	2.94
輸 送 ・ 機 械 運 転 の 職 業	258	198	188	60	737	629	108	2.86
建 設 ・ 採 掘 の 職 業	113	94	90	19	747	729	18	6.61
運 搬 ・ 清 掃 ・ 包 装 等 の 職 業	761	299	202	462	1,041	344	697	1.37
分 類 不 能 の 職 業	416	248	160	168	0	0	0	—

第 13 表 新規学校卒業(予定)者の職業紹介状況 [令和4年9月]

		求職者数	求人数	うち 県内 求人数	就職者数	うち 県内 就職者数	求人倍率	就職率
中 学 校	H30年3月卒	3	50	14	3	1	16.67	100.0
	31年3月卒	8	51	20	8	5	6.38	100.0
	R2年3月卒	3	49	12	3	0	16.33	100.0
	3年3月卒	5	26	6	5	1	5.20	100.0
	4年3月卒	3	23	2	3	0	7.67	100.0
	<b>5年3月卒</b>	<b>0</b>	<b>26</b>	<b>9</b>	<b>0</b>	<b>0</b>	—	—
	熊 本	0	6	3			—	—
	上益城	0	3	0			—	—
	八 代	0	5	5			—	—
	菊 池	0	3	0			—	—
	玉 名	0	3	0			—	—
	天 草	0	0	0			—	—
	球 磨	0	4	1			—	—
	宇 城	0	0	0			—	—
	阿 蘇	0	2	0			—	—
水 俣	0	0	0			—	—	
高 等 学 校	H30年3月卒	3,603	62,015	6,701	3,581	2,038	17.21	99.4
	31年3月卒	3,644	73,799	7,254	3,633	2,100	20.25	99.7
	R2年3月卒	3,547	76,602	7,163	3,537	2,036	21.60	99.7
	3年3月卒	3,113	62,725	5,587	3,100	1,855	20.15	99.6
	4年3月卒	3,142	69,479	5,944	3,125	1,891	22.11	99.5
	<b>5年3月卒</b>	<b>3,118</b>	<b>70,411</b>	<b>6,109</b>	<b>1,551</b>	<b>895</b>	<b>22.58</b>	<b>49.7</b>
	熊 本	922	22,836	2,122	447	250	24.77	48.5
	上益城	137	3,542	353	38	24	25.85	27.7
	八 代	336	6,267	486	189	122	18.65	56.3
	菊 池	476	9,572	1,092	219	170	20.11	46.0
	玉 名	416	6,246	575	237	112	15.01	57.0
	天 草	297	7,428	331	125	66	25.01	42.1
	球 磨	243	5,244	330	142	48	21.58	58.4
	宇 城	136	2,601	433	85	56	19.13	62.5
	阿 蘇	75	3,595	249	39	33	47.93	52.0
水 俣	80	3,080	138	30	14	38.50	37.5	

※ 安定業務統計による。

第 14 表 産業別・規模別新規求人状況

	4 年 9 月			4 年 8 月		
	計	一般フル	一般パート	計	一般フル	一般パート
農・林・漁業	216	130	86	230	122	108
C 鉱業、採石業、砂利採取業	2	2	0	5	5	0
D 建設業	1,266	1,222	44	1,023	983	40
E 製造業	1,488	1,150	338	1,421	1,052	369
食料品製造業	244	122	122	382	204	178
飲料・たばこ・飼料製造業	33	13	20	11	6	5
繊維工業	66	47	19	41	24	17
木材・木製品製造業	39	31	8	67	54	13
家具・装備品製造業	6	5	1	1	0	1
パルプ・紙・紙加工品製造業	4	4	0	14	11	3
印刷・同関連業	34	30	4	40	28	12
化学工業	17	12	5	16	12	4
石油製品・石炭製品製造業	1	1	0	1	1	0
プラスチック製品製造業	55	49	6	54	49	5
ゴム製品製造業	6	5	1	2	1	1
窯業・土石製品製造業	62	58	4	66	55	11
鉄鋼業	8	8	0	10	10	0
非鉄金属製造業	12	12	0	3	3	0
金属製品製造業	97	76	21	113	96	17
はん用機械器具製造業	21	20	1	21	19	2
生産用機械器具製造業	107	92	15	97	77	20
業務用機械器具製造業	30	26	4	11	10	1
電子部品・デバイス・電子回路製造業	309	266	43	272	255	17
電気機械器具製造業	178	135	43	70	52	18
情報通信機械器具製造業	22	16	6	24	15	9
輸送用機械器具製造業	92	82	10	58	47	11
その他の製造業	45	40	5	47	23	24
F 電気・ガス・熱供給・水道業	21	19	2	7	5	2
G 情報通信業	255	200	55	183	153	30
H 運輸業、郵便業	696	590	106	438	369	69
I 卸売業、小売業	1,250	707	543	1,389	739	650
J 金融業、保険業	110	66	44	77	47	30
K 不動産業、物品賃貸業	161	108	53	118	77	41
L 学術研究、専門・技術サービス業	252	167	85	335	225	110
M 宿泊業、飲食サービス業	1,016	465	551	840	309	531
N 生活関連サービス業、娯楽業	810	490	320	433	250	183
O 教育、学習支援業	103	53	50	192	108	84
P 医療、福祉	4,126	2,468	1,658	3,933	2,392	1,541
Q 複合サービス事業	97	77	20	77	57	20
R サービス業(他に分類されないもの)	2,086	1,403	683	2,158	1,496	662
S・T 公務・その他	206	72	134	166	33	133
合計	14,161	9,389	4,772	13,025	8,422	4,603
29人以下	9,388	6,207	3,181	8,566	5,355	3,211
30～99人	3,209	2,088	1,121	2,723	1,869	854
100～299人	1,046	743	303	1,059	759	300
300～499人	246	177	69	209	150	59
500～999人	224	151	73	387	215	172
1,000人以上	48	23	25	81	74	7

主要産業における対前年同月比の推移

		3年9月	10月	11月	12月	4年1月	2月	3月
主要産業別	D 建設業	19.7	7.4	▲ 2.0	22.3	9.1	▲ 3.5	6.3
	E 製造業	51.4	33.0	29.9	44.5	25.7	17.8	19.5
	H 運輸業、郵便業	23.4	▲ 11.0	59.3	11.4	▲ 5.2	12.5	11.5
	I 卸売業、小売業	▲ 7.5	▲ 7.6	5.0	3.7	3.1	22.2	▲ 11.8
	M 宿泊業、飲食サービス業	14.4	0.1	36.3	45.9	6.4	21.1	18.8
	P 医療、福祉	12.0	2.1	7.2	15.6	8.6	4.3	7.3
R サービス業(他に分類されないもの)	6.5	▲ 1.0	29.8	▲ 8.0	6.2	34.5	▲ 20.9	
産業別合計(求人合計)		13.2	3.9	12.0	14.8	10.5	9.0	1.9

(注)産業分類は平成25年10月改定「日本標準産業分類」に基づく区分による。



前 年 同 月			対 前 年 同 月 比 ( % )			
計	一般フル	一般パート	計	一般フル	一般パート	
303	160	143	▲ 28.7	▲ 18.8	▲ 39.9	農、林、漁
8	8	0	▲ 75.0	▲ 75.0	—	鉱、採石
1,377	1,318	59	▲ 8.1	▲ 7.3	▲ 25.4	建 設
1,535	1,222	313	▲ 3.1	▲ 5.9	8.0	製 造
252	141	111	▲ 3.2	▲ 13.5	9.9	食 料
20	12	8	65.0	8.3	150.0	飲 料
29	24	5	127.6	95.8	280.0	織 維
69	56	13	▲ 43.5	▲ 44.6	▲ 38.5	木 材
15	14	1	▲ 60.0	▲ 64.3	0.0	家 具
8	8	0	▲ 50.0	▲ 50.0	—	パルプ
39	28	11	▲ 12.8	7.1	▲ 63.6	印 刷
14	10	4	21.4	20.0	25.0	化 学
2	2	0	▲ 50.0	▲ 50.0	—	石油・石炭
58	41	17	▲ 5.2	19.5	▲ 64.7	プラスチック
7	7	0	▲ 14.3	▲ 28.6	—	ゴ ム
58	48	10	6.9	20.8	▲ 60.0	窯 業
13	13	0	▲ 38.5	▲ 38.5	—	鉄 鋼
5	5	0	140.0	140.0	—	非鉄金属
101	81	20	▲ 4.0	▲ 6.2	5.0	金 属
42	39	3	▲ 50.0	▲ 48.7	▲ 66.7	はん用
141	120	21	▲ 24.1	▲ 23.3	▲ 28.6	生産用
22	18	4	36.4	44.4	0.0	業務用
293	266	27	5.5	0.0	59.3	電 子
95	64	31	87.4	110.9	38.7	電 気
38	25	13	▲ 42.1	▲ 36.0	▲ 53.8	情 報
191	179	12	▲ 51.8	▲ 54.2	▲ 16.7	輸送用機
23	21	2	95.7	90.5	150.0	その他
7	7	0	200.0	171.4	—	電 気
157	132	25	62.4	51.5	120.0	情 報
490	439	51	42.0	34.4	107.8	運輸、郵便
1,093	611	482	14.4	15.7	12.7	卸売、小売
79	53	26	39.2	24.5	69.2	金融、保険
188	152	36	▲ 14.4	▲ 28.9	47.2	不動産
275	201	74	▲ 8.4	▲ 16.9	14.9	学 術
810	379	431	25.4	22.7	27.8	宿泊、飲食
551	326	225	47.0	50.3	42.2	生 活
101	46	55	2.0	15.2	▲ 9.1	教育、学習
4,054	2,498	1,556	1.8	▲ 1.2	6.6	医療、福祉
63	50	13	54.0	54.0	53.8	複 合
2,023	1,501	522	3.1	▲ 6.5	30.8	サービス
204	116	88	1.0	▲ 37.9	52.3	公務、他
13,318	9,219	4,099	6.3	1.8	16.4	合 計
8,912	6,123	2,789	5.3	1.4	14.1	29人以下
2,650	1,789	861	21.1	16.7	30.2	30～99
1,112	832	280	▲ 5.9	▲ 10.7	8.2	100～299
212	158	54	16.0	12.0	27.8	300～499
299	206	93	▲ 25.1	▲ 26.7	▲ 21.5	500～999
133	111	22	▲ 63.9	▲ 79.3	13.6	1,000人以上

4月	5月	6月	7月	8月	9月	
0.5	7.1	1.4	▲ 10.9	14.7	▲ 8.1	建設業
20.6	12.4	▲ 1.8	24.7	15.8	▲ 3.1	製造業
9.6	16.8	26.6	6.7	▲ 5.4	42.0	運輸業
▲ 9.3	6.1	▲ 3.7	▲ 0.9	2.4	14.4	卸売、小売
▲ 14.0	155.4	18.7	▲ 21.7	69.4	25.4	宿泊、飲食
12.5	2.0	7.0	9.5	5.5	1.8	医療、福祉
6.1	45.6	10.7	14.9	▲ 7.1	3.1	サービス業
5.5	16.8	8.9	6.7	6.8	6.3	産業別合計

第 15 表 障害者の職業紹介・登録状況

区分	職 業 紹 介								登 録			
	新 規 求 職 申 込 件 数				就 職 件 数				新 規 登 録 者 数			
	身体	知的	精神	その他	身体	知的	精神	その他	身体	知的	精神	その他
29年度	1,028	623	1,826	287	537	441	996	125	331	290	695	168
30年度	1,010	646	1,780	281	563	440	989	150	384	293	677	180
R元年度	1,097	659	1,928	356	525	436	993	140	400	285	713	189
2年度	912	699	1,793	429	372	405	858	202	320	294	641	184
3年度	1,044	783	2,127	423	419	494	1,039	170	418	318	850	197
3年 9月	77	53	210	34	31	24	84	17	29	18	88	11
10月	89	66	171	34	35	31	96	12	36	31	65	13
11月	71	51	161	38	33	31	91	18	32	11	56	18
12月	63	52	141	34	29	62	99	15	18	12	66	20
4年 1月	89	57	182	16	29	55	80	8	36	6	79	12
2月	86	42	176	40	42	79	93	5	28	9	79	16
3月	107	54	186	35	64	74	126	21	41	10	64	16
4月	107	58	191	44	27	35	72	12	44	7	71	17
5月	94	58	156	44	31	21	87	19	38	5	69	24
6月	90	57	191	42	28	35	77	21	36	8	78	21
7月	62	155	172	24	33	27	81	9	21	130	53	12
8月	74	111	173	51	34	18	86	23	25	75	63	27
<b>9月</b>	<b>67</b>	<b>74</b>	<b>198</b>	<b>22</b>	<b>27</b>	<b>37</b>	<b>105</b>	<b>21</b>	<b>25</b>	<b>36</b>	<b>65</b>	<b>10</b>
熊 本	34	32	72	10	14	11	41	9	12	21	26	3
上益城	2	3	9	3	0	2	5	1	1	2	3	2
八 代	4	8	27	2	2	8	11	2	2	2	4	1
菊 池	8	6	23	2	2	8	12	5	3	1	8	1
玉 名	3	2	25	3	2	2	11	2	2	0	8	2
天 草	2	3	11	0	1	0	4	1	0	2	4	0
球 磨	6	5	15	0	2	2	10	0	1	2	6	0
宇 城	5	9	15	2	1	2	7	0	2	0	6	1
阿 蘇	2	1	0	0	2	1	1	0	2	1	0	0
水 俣	1	5	1	0	1	1	3	1	0	5	0	0

※ 新規登録者数には新規移管登録者数を含む。

区 分	登 録											
	期 末 現 在 登 録 者 数											
	有 効 求 職 者				就 業 中 の 者				保 留 中 の 者			
	身体	知的	精神	その他	身体	知的	精神	その他	身体	知的	精神	その他
29年度	1,322	604	1,874	270	4,054	2,661	3,082	524	1,377	506	1,254	155
30年度	1,336	667	1,984	286	4,161	2,780	3,377	607	1,178	487	1,192	154
R元年度	1,419	661	2,054	347	4,247	3,005	3,722	665	990	432	1,149	157
2年度	1,461	702	2,113	436	4,307	3,131	3,942	833	853	393	1,121	152
3年度	1,657	859	2,489	459	4,313	3,186	4,307	885	826	378	1,047	155
3年 9月	1,557	846	2,326	430	4,318	3,156	4,069	867	974	418	1,271	177
10月	1,578	875	2,347	436	4,322	3,159	4,116	868	974	414	1,257	178
11月	1,586	886	2,359	418	4,332	3,163	4,171	889	971	411	1,248	176
12月	1,582	895	2,385	429	4,344	3,163	4,207	893	970	409	1,247	177
4年 1月	1,615	915	2,450	431	4,335	3,151	4,227	896	969	411	1,239	179
2月	1,646	921	2,509	449	4,339	3,165	4,266	893	829	401	1,178	160
3月	1,657	859	2,489	459	4,313	3,186	4,307	885	826	378	1,047	155
4月	1,695	801	2,569	470	4,305	3,236	4,316	884	837	383	1,034	154
5月	1,559	787	2,404	426	4,334	3,236	4,382	909	984	403	1,201	192
6月	1,606	767	2,432	446	4,334	3,240	4,405	916	983	425	1,239	193
7月	1,626	872	2,502	423	4,341	3,232	4,460	873	981	423	1,235	191
8月	1,626	936	2,525	438	4,353	3,241	4,520	863	917	404	1,192	184
<b>9月</b>	<b>1,639</b>	<b>954</b>	<b>2,571</b>	<b>394</b>	<b>4,365</b>	<b>3,261</b>	<b>4,571</b>	<b>879</b>	<b>913</b>	<b>403</b>	<b>1,189</b>	<b>189</b>
熊 本	456	247	918	142	1,590	1,109	1,905	353	538	149	717	112
上益城	89	43	116	29	179	153	175	51	29	13	17	1
八 代	146	115	212	29	378	272	339	72	34	27	47	11
菊 池	295	204	455	62	584	524	688	119	143	105	223	26
玉 名	142	75	248	26	353	277	414	57	30	20	54	9
天 草	166	77	201	41	251	179	215	57	12	14	12	2
球 磨	112	60	156	23	244	178	234	35	9	9	14	3
宇 城	141	77	174	31	421	358	369	76	54	32	57	11
阿 蘇	47	23	41	5	218	137	134	34	37	22	32	13
水 俣	45	33	50	6	147	74	98	25	27	12	16	1

第 16 表 地域職業相談室業務取扱状況

	相談件数	新規相談者数	紹介件数	就職件数
R元年度	13,035	3,134	4,049	1,731
2年度	13,919	3,001	3,666	1,565
3年度	11,801	2,761	3,368	1,470
3年 9月	1,054	237	283	124
10月	927	196	252	115
11月	872	186	214	107
12月	839	153	213	109
4年 1月	956	271	277	84
2月	923	216	296	118
3月	1,034	287	334	158
4月	938	277	276	147
5月	826	239	261	111
6月	931	248	290	128
7月	878	215	219	98
8月	1,212	221	300	124
<b>9月</b>	<b>978</b>	<b>240</b>	<b>254</b>	<b>119</b>
上天草市ふるさとHW	189	52	47	33
山鹿市地域職業相談室	245	65	59	22
荒尾市地域職業相談室	341	85	84	37
宇土市地域職業相談室	203	38	64	27

第 17 表 訓練室業務状況

1 就職支援計画書交付件数

令和4年9月			令和4年度計		
計	求職者支援訓練	公共職業訓練	計	求職者支援訓練	公共職業訓練
40	27	13	331	226	105

2 支給関係

(1) 認定職業訓練実施奨励金

		令和4年9月			令和4年度計		
		計	基礎コース	実践コース	計	基礎コース	実践コース
基本奨励金	支給決定件数[件]	5	1	4	25	3	22
	支給金額 [千円]	10,008	1,236	8,772	42,785	5,178	37,607
付加奨励金	支給決定件数[件]	1	0	1	6	0	6
	支給金額 [千円]	1,080	0	1,080	4,560	0	4,560
保育奨励金	支給決定件数[件]	0	0	0	1	0	1
	支給金額 [千円]	0	0	0	495	0	495

(2) 職業訓練受講給付金

	令和4年9月			令和4年度計		
	計	求職者支援訓練	公共職業訓練	計	求職者支援訓練	公共職業訓練
支給決定件数 [件]	163	90	73	864	514	350
受給者実人員 [人]	135	71	64	731	426	305
初回受給者数 [人]	30	8	22	217	128	89
支給終了者数 [人]	23	15	8	115	65	50
支給金額 [千円]	16,677	9,087	7,590	89,357	53,006	36,351

第 18 表 大量雇用変動(離職)の状況

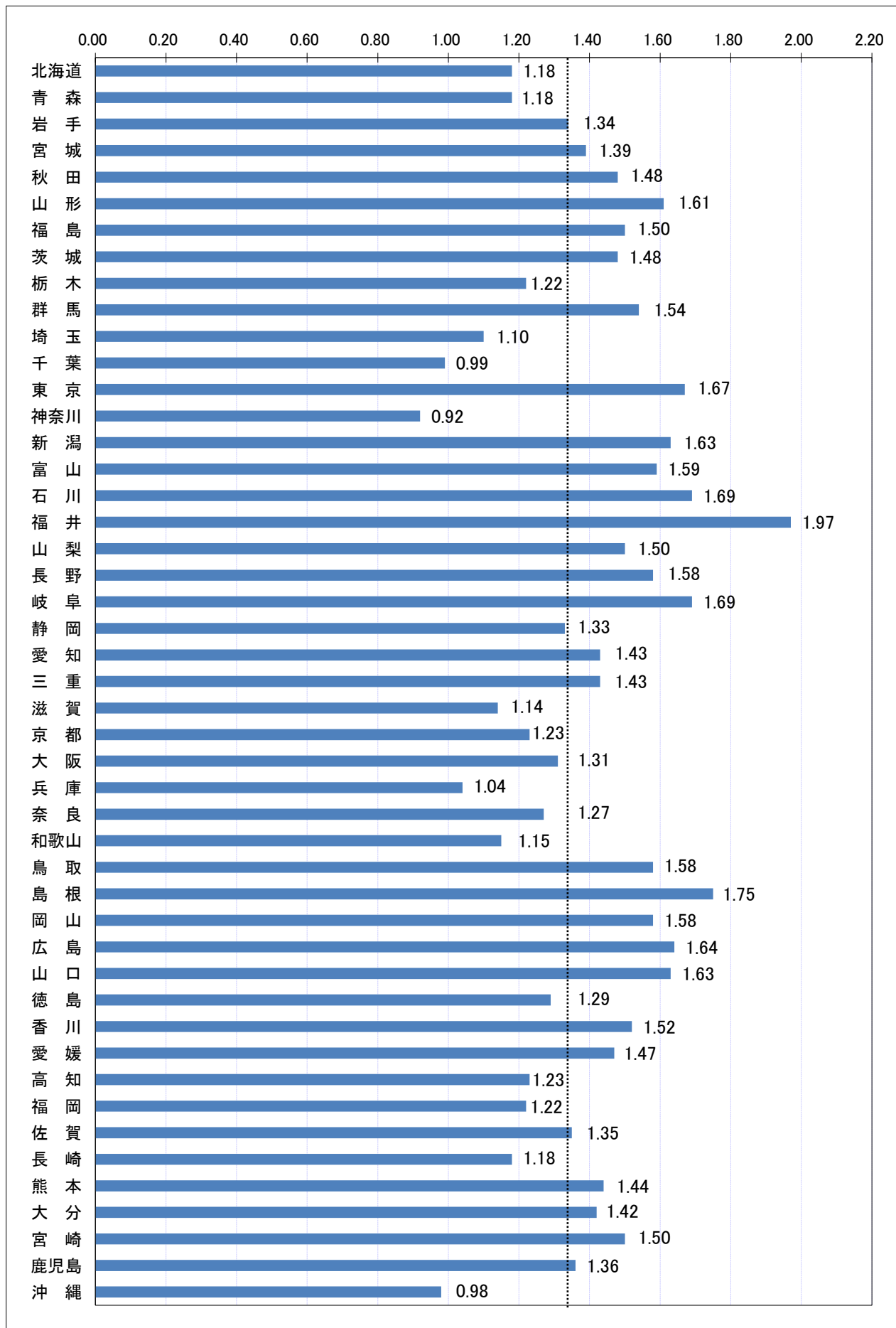
大量雇用変動(離職)の推移 (20人以上)

(令和4年9月現在)

	平成30年度		令和元年度		令和2年度		令和3年度		令和4年度		
	件数	人	件数	人	件数	人	件数	人	件数	人	
AB 農・林・漁業											
C 鉱業、採石業、砂利採取業											
D 建設業			1	20	1	59					
E 製造業	3	222	8	423	3	121	6	273	0	0	
09 食料品製造業					1	30	1	51			
10 飲料・たばこ・飼料製造業							1	30			
11 繊維工業			1	62							
12 木材・木製品製造業											
13 家具・装備品製造業											
14 パルプ・紙・紙加工品製造業											
15 印刷・同関連業			1	41							
16 化学工業							1	28			
17 石油製品・石炭製品製造業											
18 プラスチック製品製造業											
19 ゴム製品製造業											
21 窯業・土石製品製造業											
22 鉄鋼業											
23 非鉄金属製造業							2	91			
24 金属製品製造業			1	35							
25 はん用機械器具製造業											
26 生産用機械器具製造業											
27 業務用機械器具製造業											
28 電子部品・デバイス・電子回路製造業			2	146	1	26					
29 電気機械器具製造業			1	30							
30 情報通信機械器具製造業											
31 輸送用機械器具製造業	3	222	2	109	1	65	1	73			
32 その他の製造業											
F 電気・ガス・熱供給・水道業											
G 情報通信業	1	91									
H 運輸業、郵便業	1	25	1	26					1	33	
I 卸売業・小売業	3	106	3	129	2	96	6	226			
J 金融業・保険業											
K 不動産業、物品賃貸業											
L 学術研究、専門・技術サービス業											
M 宿泊業、飲食サービス業	2	315	1	35	3	130	2	87	1	34	
N 生活関連サービス業、娯楽業			2	50	2	121	2	53	1	54	
O 教育、学習支援業											
P 医療、福祉	4	113					2	100			
Q 複合サービス事業			1	42							
R サービス業(他に分類されないもの)	1	63			1	85	1	58			
ST 公務・その他			1	51							
合 計	15	935	18	776	12	612	19	797	3	121	
解雇原因別	倒産			1	35	2	61	3	121	1	33
	事業所閉鎖	4	143	5	273	1	44	4	212		
	事業縮小	4	112	8	294	5	268	5	159	1	54
	工場合併										
	人員削減計画			1	30			4	162		
その他	7	680	3	144	4	239	3	143	1	34	

第1図 都道府県別有効求人倍率 全数(含パート) <季節調整値>

令和4年 9月 全国平均 1.34倍



第19表 全国・季節調整済求人倍率の推移 全数(新規学卒者を除く)

(1) 新規求人倍率

西暦	和暦	1月	2月	3月	4月	5月	6月	7月	8月	9月	10月	11月	12月	年計	年度計
1983年	58年	0.87	0.87	0.90	0.89	0.88	0.89	0.90	0.93	0.93	0.94	0.97	0.95	0.89	0.92
1984年	59年	0.96	0.95	0.94	0.96	0.96	0.94	0.97	0.97	0.95	0.99	0.99	1.00	0.96	0.97
1985年	60年	1.00	1.00	0.99	0.99	1.00	0.98	0.95	0.97	0.95	0.93	0.93	0.96	0.97	0.95
1986年	61年	0.95	0.93	0.91	0.91	0.90	0.86	0.87	0.94	0.89	0.91	0.89	0.91	0.91	0.91
1987年	62年	0.91	0.95	1.03	1.00	0.99	1.04	1.11	1.14	1.20	1.25	1.28	1.37	1.08	1.20
1988年	63年	1.36	1.36	1.41	1.45	1.47	1.58	1.56	1.59	1.66	1.64	1.69	1.76	1.53	1.63
1989年	1年	1.73	1.72	1.75	1.80	1.88	1.92	1.92	1.93	1.95	1.94	2.03	1.96	1.85	1.93
1990年	2年	1.97	2.00	1.96	2.01	2.05	2.11	2.13	2.13	2.15	2.15	2.14	2.08	2.07	2.11
1991年	3年	2.07	2.18	2.13	2.12	2.10	2.10	2.06	2.01	1.97	2.05	1.94	1.80	2.05	1.95
1992年	4年	1.83	1.80	1.75	1.72	1.67	1.60	1.58	1.55	1.52	1.49	1.41	1.45	1.61	1.49
1993年	5年	1.40	1.35	1.30	1.26	1.23	1.19	1.15	1.13	1.11	1.08	1.09	1.08	1.20	1.13
1994年	6年	1.06	1.11	1.08	1.08	1.07	1.09	1.09	1.10	1.11	1.06	1.06	1.06	1.08	1.07
1995年	7年	1.04	1.10	1.06	1.06	1.07	1.04	1.06	1.08	1.05	1.09	1.12	1.10	1.06	1.09
1996年	8年	1.08	1.14	1.17	1.14	1.20	1.20	1.22	1.21	1.23	1.24	1.24	1.24	1.19	1.22
1997年	9年	1.24	1.24	1.26	1.22	1.24	1.25	1.21	1.21	1.19	1.16	1.13	1.09	1.20	1.13
1998年	10年	1.03	1.00	0.95	0.95	0.94	0.90	0.87	0.91	0.87	0.85	0.87	0.87	0.92	0.89
1999年	11年	0.90	0.89	0.88	0.90	0.80	0.83	0.87	0.86	0.88	0.89	0.88	0.92	0.87	0.90
2000年	12年	0.97	0.96	0.98	1.00	1.02	1.05	1.09	1.08	1.11	1.13	1.15	1.14	1.05	1.08
2001年	13年	1.15	1.10	1.04	1.07	1.07	1.04	1.04	0.99	0.96	0.91	0.91	0.87	1.01	0.96
2002年	14年	0.88	0.88	0.91	0.90	0.93	0.94	0.94	0.97	0.95	0.95	0.96	1.00	0.93	0.96
2003年	15年	1.00	1.00	1.01	1.03	1.03	1.03	1.06	1.10	1.11	1.16	1.17	1.20	1.07	1.12
2004年	16年	1.19	1.18	1.22	1.25	1.25	1.27	1.28	1.30	1.35	1.40	1.41	1.41	1.29	1.35
2005年	17年	1.42	1.46	1.43	1.43	1.44	1.47	1.48	1.47	1.48	1.43	1.52	1.54	1.46	1.49
2006年	18年	1.56	1.59	1.53	1.55	1.63	1.58	1.56	1.56	1.55	1.53	1.58	1.60	1.56	1.56
2007年	19年	1.52	1.56	1.60	1.58	1.56	1.54	1.53	1.51	1.42	1.46	1.46	1.42	1.52	1.47
2008年	20年	1.43	1.41	1.32	1.36	1.32	1.29	1.26	1.25	1.20	1.13	1.04	0.98	1.25	1.08
2009年	21年	0.87	0.77	0.78	0.77	0.76	0.78	0.78	0.79	0.81	0.80	0.79	0.80	0.79	0.79
2010年	22年	0.82	0.82	0.82	0.85	0.86	0.88	0.89	0.91	0.94	0.96	0.96	0.98	0.89	0.93
2011年	23年	1.01	0.99	0.98	0.95	0.98	1.00	1.07	1.05	1.14	1.15	1.17	1.19	1.05	1.11
2012年	24年	1.21	1.23	1.23	1.25	1.29	1.29	1.30	1.32	1.27	1.30	1.32	1.32	1.28	1.32
2013年	25年	1.34	1.38	1.38	1.41	1.43	1.47	1.47	1.50	1.50	1.57	1.57	1.59	1.46	1.53
2014年	26年	1.64	1.69	1.63	1.63	1.63	1.65	1.67	1.65	1.66	1.69	1.69	1.75	1.66	1.69
2015年	27年	1.77	1.72	1.76	1.76	1.76	1.79	1.83	1.84	1.86	1.84	1.89	1.89	1.80	1.86
2016年	28年	2.03	1.95	1.95	2.03	2.05	2.01	2.03	2.08	2.10	2.09	2.14	2.16	2.04	2.08
2017年	29年	2.13	2.16	2.14	2.18	2.28	2.24	2.25	2.22	2.26	2.36	2.31	2.40	2.24	2.29
2018年	30年	2.34	2.33	2.37	2.38	2.37	2.45	2.45	2.38	2.47	2.39	2.41	2.41	2.39	2.42
2019年	1年	2.45	2.47	2.43	2.48	2.46	2.39	2.38	2.44	2.31	2.41	2.36	2.41	2.42	2.35
2020年	2年	2.07	2.24	2.23	1.87	1.95	1.73	1.73	1.85	1.93	1.80	1.99	2.02	1.95	1.90
2021年	3年	1.99	1.93	1.97	1.90	2.15	2.10	2.03	2.00	2.05	2.03	2.08	2.19	2.02	2.08
2022年	4年	2.16	2.21	2.16	2.19	2.27	2.24	2.40	2.32	<b>2.27</b>					

(2) 有効求人倍率

西暦	和暦	1月	2月	3月	4月	5月	6月	7月	8月	9月	10月	11月	12月	年計	年度計
1983年	58年	0.59	0.59	0.59	0.59	0.59	0.59	0.59	0.60	0.61	0.62	0.62	0.63	0.60	0.61
1984年	59年	0.64	0.64	0.64	0.64	0.64	0.64	0.65	0.65	0.66	0.66	0.66	0.67	0.65	0.66
1985年	60年	0.68	0.69	0.68	0.69	0.69	0.69	0.69	0.68	0.68	0.67	0.67	0.67	0.68	0.67
1986年	61年	0.67	0.66	0.65	0.63	0.62	0.60	0.60	0.61	0.61	0.61	0.61	0.61	0.62	0.62
1987年	62年	0.62	0.63	0.64	0.64	0.65	0.66	0.68	0.71	0.74	0.77	0.81	0.84	0.70	0.76
1988年	63年	0.87	0.90	0.92	0.95	0.98	1.01	1.04	1.06	1.08	1.10	1.12	1.14	1.01	1.08
1989年	1年	1.15	1.17	1.17	1.19	1.25	1.27	1.30	1.29	1.30	1.31	1.33	1.33	1.25	1.30
1990年	2年	1.33	1.36	1.36	1.35	1.39	1.42	1.46	1.44	1.44	1.44	1.45	1.44	1.40	1.43
1991年	3年	1.43	1.44	1.44	1.41	1.44	1.44	1.44	1.40	1.36	1.36	1.34	1.31	1.40	1.34
1992年	4年	1.25	1.22	1.19	1.14	1.13	1.10	1.08	1.05	1.02	0.99	0.96	0.93	1.08	1.00
1993年	5年	0.91	0.88	0.85	0.82	0.80	0.76	0.74	0.72	0.70	0.68	0.67	0.66	0.76	0.71
1994年	6年	0.65	0.64	0.65	0.65	0.63	0.63	0.63	0.64	0.65	0.65	0.64	0.63	0.64	0.64
1995年	7年	0.64	0.65	0.66	0.65	0.63	0.62	0.61	0.62	0.62	0.62	0.62	0.63	0.63	0.64
1996年	8年	0.65	0.66	0.68	0.69	0.69	0.70	0.72	0.72	0.72	0.73	0.74	0.74	0.70	0.72
1997年	9年	0.74	0.74	0.74	0.74	0.74	0.74	0.74	0.73	0.71	0.70	0.68	0.67	0.72	0.69
1998年	10年	0.63	0.61	0.57	0.56	0.54	0.52	0.51	0.50	0.49	0.48	0.47	0.47	0.53	0.50
1999年	11年	0.48	0.48	0.48	0.47	0.46	0.46	0.47	0.47	0.48	0.49	0.49	0.50	0.48	0.49
2000年	12年	0.51	0.52	0.54	0.56	0.56	0.58	0.60	0.61	0.62	0.64	0.65	0.65	0.59	0.62
2001年	13年	0.65	0.64	0.63	0.62	0.61	0.61	0.60	0.58	0.57	0.54	0.52	0.51	0.59	0.56
2002年	14年	0.50	0.51	0.52	0.52	0.53	0.53	0.54	0.55	0.55	0.56	0.56	0.57	0.54	0.56
2003年	15年	0.58	0.59	0.60	0.61	0.61	0.62	0.63	0.65	0.67	0.70	0.72	0.75	0.64	0.69
2004年	16年	0.76	0.76	0.77	0.78	0.80	0.82	0.83	0.84	0.86	0.88	0.91	0.92	0.83	0.86
2005年	17年	0.91	0.91	0.93	0.94	0.94	0.95	0.96	0.96	0.96	0.98	0.99	1.01	0.95	0.98
2006年	18年	1.03	1.04	1.05	1.05	1.07	1.07	1.08	1.07	1.07	1.06	1.06	1.06	1.06	1.06
2007年	19年	1.06	1.05	1.05	1.07	1.07	1.07	1.06	1.05	1.03	1.01	0.98	0.98	1.04	1.02
2008年	20年	0.97	0.96	0.96	0.96	0.95	0.92	0.89	0.86	0.83	0.79	0.75	0.71	0.88	0.77
2009年	21年	0.64	0.57	0.52	0.49	0.46	0.44	0.43	0.42	0.43	0.44	0.44	0.44	0.47	0.45
2010年	22年	0.45	0.46	0.48	0.49	0.50	0.51	0.53	0.54	0.55	0.56	0.58	0.59	0.52	0.56
2011年	23年	0.60	0.62	0.62	0.62	0.61	0.62	0.64	0.65	0.67	0.69	0.71	0.72	0.65	0.68
2012年	24年	0.74	0.75	0.77	0.78	0.79	0.80	0.81	0.82	0.81	0.82	0.82	0.83	0.80	0.82
2013年	25年	0.84	0.85	0.87	0.88	0.90	0.92	0.93	0.95	0.96	0.99	1.01	1.03	0.93	0.97
2014年	26年	1.04	1.06	1.07	1.08	1.09	1.09	1.10	1.10	1.10	1.11	1.12	1.14	1.09	1.11
2015年	27年	1.15	1.16	1.16	1.16	1.18	1.19	1.20	1.22	1.23	1.24	1.26	1.27	1.20	1.23
2016年	28年	1.29	1.30	1.31	1.33	1.35	1.36	1.36	1.38	1.38	1.40	1.41	1.42	1.36	1.39
2017年	29年	1.43	1.45	1.45	1.48	1.49	1.50	1.51	1.52	1.53	1.55	1.56	1.58	1.50	1.54
2018年	30年	1.60	1.59	1.59	1.59	1.60	1.61	1.63	1.63	1.64	1.63	1.63	1.63	1.61	1.62
2019年	1年	1.63	1.63	1.62	1.62	1.62	1.60	1.59	1.60	1.59	1.59	1.57	1.57	1.60	1.55
2020年	2年	1.49	1.45	1.39	1.31	1.18	1.12	1.08	1.05	1.04	1.05	1.05	1.06	1.18	1.10
2021年	3年	1.08	1.09	1.10	1.09	1.10	1.13	1.14	1.15	1.15	1.16	1.17	1.17	1.13	1.16
2022年	4年	1.20	1.21	1.22	1.23	1.24	1.27	1.29	1.32	<b>1.34</b>					

第 20 表 熊本県・季節調整済求人倍率の推移 全数(新規学卒者を除く)

(1) 新規求人倍率

西暦	和暦	1月	2月	3月	4月	5月	6月	7月	8月	9月	10月	11月	12月	年計	年度計
1983年	58年	0.67	0.73	0.70	0.73	0.70	0.64	0.65	0.67	0.67	0.68	0.72	0.66	0.67	0.66
1984年	59年	0.70	0.64	0.66	0.67	0.63	0.62	0.63	0.62	0.67	0.66	0.65	0.70	0.65	0.66
1985年	60年	0.69	0.70	0.69	0.70	0.66	0.62	0.67	0.72	0.67	0.64	0.73	0.71	0.68	0.67
1986年	61年	0.62	0.62	0.65	0.63	0.69	0.66	0.62	0.66	0.63	0.73	0.66	0.73	0.65	0.67
1987年	62年	0.65	0.68	0.75	0.66	0.68	0.71	0.77	0.81	0.84	0.87	0.89	0.93	0.76	0.85
1988年	63年	1.04	0.99	1.06	1.06	1.11	1.17	1.07	1.22	1.20	1.14	1.22	1.33	1.14	1.19
1989年	1年	1.26	1.24	1.22	1.37	1.29	1.31	1.38	1.18	1.28	1.42	1.29	1.19	1.27	1.32
1990年	2年	1.39	1.42	1.43	1.44	1.48	1.51	1.39	1.50	1.65	1.57	1.70	1.51	1.48	1.56
1991年	3年	1.68	1.76	1.65	1.71	1.54	1.52	1.59	1.58	1.39	1.60	1.79	1.55	1.61	1.55
1992年	4年	1.44	1.50	1.48	1.43	1.51	1.50	1.39	1.35	1.38	1.21	1.23	1.38	1.38	1.30
1993年	5年	1.23	1.05	1.17	1.17	1.09	1.07	1.14	1.06	0.94	1.01	0.96	1.01	1.07	1.03
1994年	6年	1.00	1.03	1.01	1.04	1.12	1.04	1.01	1.05	1.06	1.02	1.00	0.98	1.02	1.01
1995年	7年	0.95	0.99	1.01	0.91	0.95	0.96	0.94	0.94	0.93	0.96	0.96	1.01	0.95	0.95
1996年	8年	0.92	1.03	1.03	1.00	1.03	1.05	1.05	1.00	0.99	1.05	1.00	1.00	1.02	1.01
1997年	9年	1.05	0.97	0.95	0.99	1.06	1.03	1.01	1.05	0.97	0.96	1.05	0.90	1.00	0.95
1998年	10年	0.88	0.83	0.77	0.75	0.72	0.69	0.69	0.72	0.69	0.66	0.71	0.66	0.73	0.71
1999年	11年	0.72	0.75	0.77	0.69	0.67	0.70	0.74	0.67	0.73	0.73	0.73	0.82	0.72	0.73
2000年	12年	0.77	0.79	0.82	0.85	0.83	0.97	0.91	0.88	0.93	0.95	0.87	0.94	0.88	0.89
2001年	13年	0.92	0.86	0.84	0.81	0.80	0.79	0.76	0.76	0.71	0.70	0.74	0.66	0.78	0.73
2002年	14年	0.71	0.55	0.72	0.82	0.83	0.76	0.76	0.74	0.78	0.76	0.77	0.79	0.75	0.79
2003年	15年	0.81	0.80	0.84	0.86	0.80	0.78	0.82	0.87	0.91	0.93	0.93	0.87	0.85	0.89
2004年	16年	0.99	0.97	0.99	0.94	1.02	1.03	1.09	0.98	0.99	1.01	1.09	1.08	1.00	1.05
2005年	17年	1.05	1.21	1.10	1.12	1.20	1.19	1.24	1.27	1.25	1.28	1.29	1.23	1.20	1.23
2006年	18年	1.26	1.30	1.21	1.17	1.30	1.22	1.18	1.27	1.20	1.19	1.33	1.32	1.25	1.26
2007年	19年	1.32	1.29	1.35	1.39	1.21	1.34	1.30	1.24	1.28	1.10	1.15	1.17	1.27	1.23
2008年	20年	1.16	1.20	1.14	1.15	1.07	1.01	1.02	0.97	0.92	0.88	0.77	0.73	1.00	0.87
2009年	21年	0.70	0.65	0.72	0.70	0.68	0.75	0.78	0.80	0.83	0.79	0.79	0.81	0.74	0.77
2010年	22年	0.80	0.78	0.83	0.85	0.85	0.86	0.85	0.86	0.85	0.93	0.93	0.97	0.86	0.92
2011年	23年	1.00	0.99	0.98	0.99	1.00	1.02	1.01	0.97	1.15	1.20	1.14	1.19	1.05	1.10
2012年	24年	1.20	1.20	1.17	1.16	1.15	1.18	1.15	1.26	1.16	1.19	1.13	1.24	1.18	1.23
2013年	25年	1.29	1.33	1.46	1.46	1.40	1.54	1.54	1.40	1.53	1.51	1.68	1.57	1.47	1.53
2014年	26年	1.62	1.61	1.53	1.51	1.60	1.50	1.66	1.58	1.61	1.56	1.67	1.70	1.59	1.61
2015年	27年	1.66	1.70	1.68	1.71	1.76	1.69	1.66	1.82	1.80	1.78	1.74	1.76	1.73	1.78
2016年	28年	1.89	1.86	1.82	2.01	1.97	1.82	1.99	2.17	2.36	2.35	2.29	2.33	2.06	2.17
2017年	29年	2.21	2.28	2.35	2.45	2.51	2.53	2.39	2.30	2.40	2.39	2.42	2.47	2.38	2.41
2018年	30年	2.32	2.30	2.49	2.70	2.50	2.62	2.70	2.40	2.47	2.55	2.50	2.37	2.49	2.53
2019年	1年	2.65	2.50	2.33	2.61	2.48	2.40	2.45	2.43	2.45	2.46	2.45	2.42	2.47	2.37
2020年	2年	1.97	2.11	2.31	1.81	1.90	1.90	1.95	1.87	2.10	2.08	2.18	2.17	2.02	2.02
2021年	3年	2.11	2.07	2.21	2.05	2.28	2.23	2.12	2.35	2.30	2.27	2.25	2.44	2.20	2.24
2022年	4年	2.17	2.38	2.20	2.18	2.49	2.48	2.51	2.40	<b>2.66</b>					

(2) 有効求人倍率

西暦	和暦	1月	2月	3月	4月	5月	6月	7月	8月	9月	10月	11月	12月	年計	年度計
1983年	58年	0.38	0.38	0.38	0.38	0.39	0.39	0.40	0.40	0.40	0.40	0.41	0.42	0.39	0.40
1984年	59年	0.42	0.41	0.41	0.40	0.38	0.39	0.40	0.39	0.39	0.39	0.41	0.41	0.40	0.40
1985年	60年	0.39	0.41	0.42	0.42	0.41	0.41	0.44	0.44	0.44	0.44	0.44	0.43	0.42	0.43
1986年	61年	0.44	0.42	0.42	0.43	0.43	0.42	0.41	0.40	0.40	0.42	0.41	0.41	0.42	0.41
1987年	62年	0.42	0.41	0.41	0.41	0.42	0.44	0.44	0.45	0.49	0.49	0.52	0.53	0.45	0.50
1988年	63年	0.56	0.60	0.63	0.65	0.67	0.69	0.71	0.78	0.80	0.79	0.81	0.85	0.71	0.77
1989年	1年	0.87	0.84	0.82	0.86	0.86	0.88	0.91	0.86	0.87	0.94	0.92	0.90	0.88	0.90
1990年	2年	0.91	0.92	0.96	0.98	0.98	1.00	1.00	1.00	1.01	1.03	1.09	1.05	0.99	1.03
1991年	3年	1.06	1.08	1.10	1.09	1.05	1.05	1.02	1.02	0.99	0.97	1.03	1.00	1.04	1.00
1992年	4年	0.96	0.95	0.93	0.91	0.91	0.92	0.92	0.87	0.85	0.80	0.78	0.76	0.87	0.82
1993年	5年	0.74	0.72	0.70	0.68	0.67	0.65	0.64	0.63	0.61	0.59	0.58	0.57	0.65	0.61
1994年	6年	0.57	0.58	0.58	0.59	0.59	0.59	0.58	0.59	0.59	0.59	0.58	0.57	0.58	0.58
1995年	7年	0.56	0.58	0.59	0.56	0.55	0.54	0.53	0.54	0.54	0.54	0.53	0.53	0.55	0.54
1996年	8年	0.53	0.54	0.56	0.57	0.58	0.58	0.60	0.59	0.58	0.59	0.59	0.59	0.57	0.59
1997年	9年	0.58	0.58	0.58	0.56	0.58	0.59	0.59	0.59	0.57	0.56	0.56	0.54	0.57	0.55
1998年	10年	0.52	0.48	0.45	0.42	0.41	0.38	0.37	0.38	0.38	0.36	0.36	0.35	0.40	0.38
1999年	11年	0.37	0.37	0.39	0.37	0.36	0.35	0.36	0.36	0.37	0.38	0.39	0.40	0.37	0.38
2000年	12年	0.41	0.42	0.43	0.46	0.46	0.48	0.49	0.50	0.51	0.52	0.52	0.52	0.48	0.50
2001年	13年	0.52	0.51	0.50	0.47	0.47	0.45	0.44	0.44	0.42	0.40	0.40	0.38	0.45	0.42
2002年	14年	0.38	0.36	0.37	0.40	0.44	0.42	0.43	0.42	0.42	0.43	0.43	0.45	0.41	0.43
2003年	15年	0.46	0.46	0.47	0.47	0.48	0.46	0.47	0.49	0.51	0.52	0.55	0.55	0.49	0.52
2004年	16年	0.55	0.57	0.59	0.58	0.59	0.61	0.64	0.62	0.61	0.60	0.63	0.65	0.60	0.62
2005年	17年	0.64	0.66	0.67	0.68	0.70	0.70	0.73	0.76	0.77	0.81	0.80	0.81	0.73	0.76
2006年	18年	0.82	0.81	0.81	0.78	0.80	0.80	0.80	0.80	0.79	0.79	0.83	0.85	0.81	0.82
2007年	19年	0.85	0.84	0.85	0.86	0.83	0.86	0.85	0.82	0.83	0.77	0.75	0.72	0.82	0.79
2008年	20年	0.72	0.72	0.70	0.71	0.69	0.65	0.64	0.61	0.59	0.56	0.51	0.49	0.63	0.55
2009年	21年	0.44	0.41	0.40	0.37	0.35	0.36	0.35	0.36	0.38	0.38	0.38	0.39	0.38	0.38
2010年	22年	0.40	0.40	0.42	0.43	0.45	0.46	0.47	0.48	0.49	0.50	0.52	0.53	0.46	0.51
2011年	23年	0.55	0.58	0.60	0.60	0.59	0.60	0.60	0.61	0.62	0.63	0.66	0.68	0.61	0.63
2012年	24年	0.68	0.68	0.68	0.67	0.67	0.67	0.65	0.68	0.68	0.69	0.68	0.68	0.68	0.69
2013年	25年	0.71	0.73	0.77	0.80	0.82	0.85	0.88	0.88	0.90	0.91	0.94	0.96	0.84	0.90
2014年	26年	0.97	0.97	0.96	0.94	0.96	0.96	0.99	1.01	1.03	1.03	1.04	1.06	0.99	1.02
2015年	27年	1.07	1.08	1.07	1.07	1.09	1.09	1.09	1.13	1.16	1.18	1.16	1.15	1.11	1.14
2016年	28年	1.18	1.20	1.24	1.24	1.27	1.27	1.28	1.33	1.40	1.47	1.50	1.50	1.32	1.40
2017年	29年	1.50	1.52	1.55	1.59	1.60	1.64	1.62	1.65	1.62	1.66	1.65	1.68	1.60	1.64
2018年	30年	1.67	1.65	1.67	1.73	1.76	1.80	1.75	1.72	1.69	1.66	1.66	1.63	1.69	1.69
2019年	1年	1.65	1.67	1.64	1.66	1.65	1.65	1.62	1.63	1.64	1.62	1.60	1.57	1.63	1.57
2020年	2年	1.50	1.43	1.39	1.33	1.22	1.17	1.15	1.12	1.11	1.12	1.15	1.14	1.23	1.19
2021年	3年	1.18	1.21	1.25	1.27	1.31	1.35	1.33	1.33	1.34	1.34	1.34	1.35	1.30	1.35
2022年	4年	1.37	1.40	1.39	1.37	1.39	1.46	1.47	1.41	<b>1.44</b>					



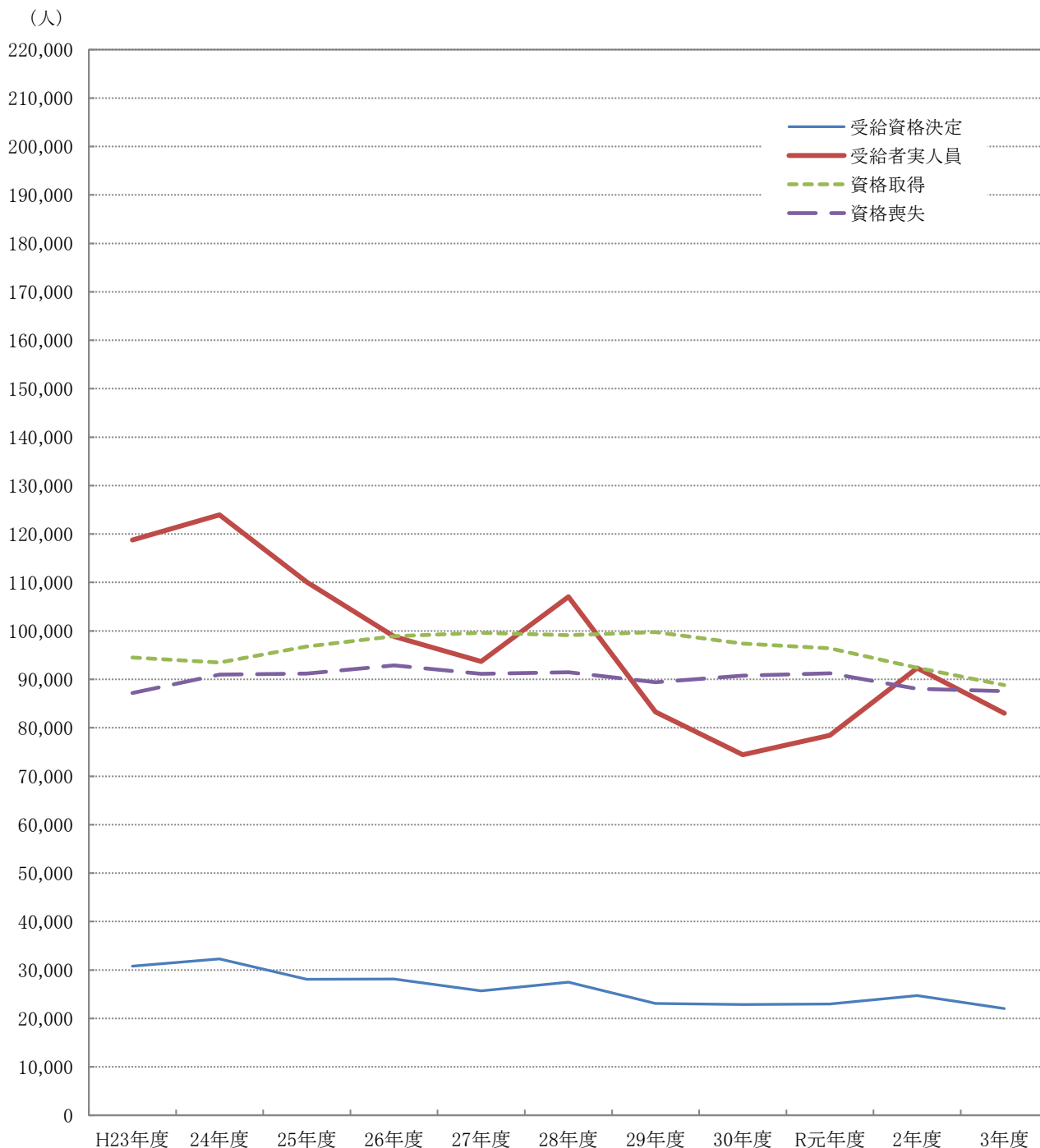
### Ⅲ 雇用保険業務状況

第1表 雇用保険適用給付状況 総括

	雇用保険適用状況						雇用保険給付状況			
	一般・高年齢・短期雇用特例						基本手当等			
	適用事業所	被保険者	資格取得	資格喪失	うち事業主の都合	離職票交付	受給資格決定	初回受給者	受給者実人員	支給総額(千円)
H29年度平均	32,102	479,186	8,312	7,450	338	5,355	2,226	1,882	7,231	805,376
30年度平均	32,766	488,641	8,117	7,565	397	5,438	2,270	1,810	6,565	752,035
R元年度平均	33,207	493,841	8,033	7,604	421	5,461	2,321	1,872	6,938	815,794
2年度平均	33,937	496,869	7,698	7,336	467	5,335	2,571	2,254	8,200	991,412
3年度平均	34,634	499,659	7,400	7,295	361	5,266	2,357	2,051	7,434	917,084
3年 9月	34,509	500,743	6,268	6,584	332	4,672	2,203	1,898	7,958	1,007,536
10月	34,571	500,164	6,698	7,269	400	5,127	2,301	1,643	7,156	828,942
11月	34,647	501,013	6,538	5,426	254	3,938	1,872	1,965	7,163	847,349
12月	34,696	500,948	5,407	5,348	195	3,536	1,498	1,641	6,710	820,581
4年 1月	34,752	499,630	5,901	7,324	327	5,337	2,129	1,431	6,467	777,775
2月	34,839	499,122	5,586	5,832	246	4,170	1,910	1,631	6,260	729,917
3月	34,893	499,022	6,236	6,384	329	4,646	2,066	1,697	6,370	863,834
4月	34,974	491,509	8,920	16,287	826	12,226	3,568	2,300	6,482	809,959
5月	35,060	496,239	11,737	7,228	350	5,178	3,575	3,045	7,238	928,522
6月	35,101	500,828	11,464	7,147	316	5,238	2,490	2,460	7,533	975,623
7月	35,138	500,783	7,203	6,958	292	4,919	1,988	2,272	7,680	892,485
8月	35,172	502,575	8,593	7,072	244	4,978	2,292	2,082	8,185	1,054,041
9月	<b>34,965</b>	<b>501,218</b>	<b>5,626</b>	<b>6,989</b>	<b>280</b>	<b>4,979</b>	<b>2,117</b>	<b>1,875</b>	<b>7,751</b>	<b>980,327</b>
前月比	▲ 0.6	▲ 0.3	▲ 34.5	▲ 1.2	14.8	0.02	▲ 7.6	▲ 9.9	▲ 5.3	▲ 7.0
前年同月比	1.3	0.1	▲ 10.2	6.2	▲ 15.7	6.6	▲ 3.9	▲ 1.2	▲ 2.6	▲ 2.7
熊本	14,661	229,644	2,900	3,604	165	2,485	835	723	3,071	397,656
(上益城)	1,719	25,270	236	324	4	219	97	88	343	43,651
八代	2,849	32,653	341	439	33	321	195	157	579	68,966
菊池	4,739	77,163	712	1,044	24	752	284	288	1,244	164,477
玉名	2,581	35,221	402	420	13	312	215	172	705	85,987
天草	2,300	23,531	185	230	10	186	97	109	473	58,623
球磨	1,710	20,760	238	227	8	172	102	80	366	41,929
宇城	2,418	32,166	403	459	15	349	180	167	635	75,459
阿蘇	1,232	13,682	106	134	6	99	51	40	157	19,880
水俣	756	11,128	103	108	2	84	52	41	155	18,862
運輸支局	-	-	-	-	-	-	9	10	23	4,832

(注) 基本手当等：基本手当基本分(所定日数内) + 高年齢求職者給付  
 運輸支局：九州地方運輸局熊本運輸支局三角庁舎にて雇用保険受給手続

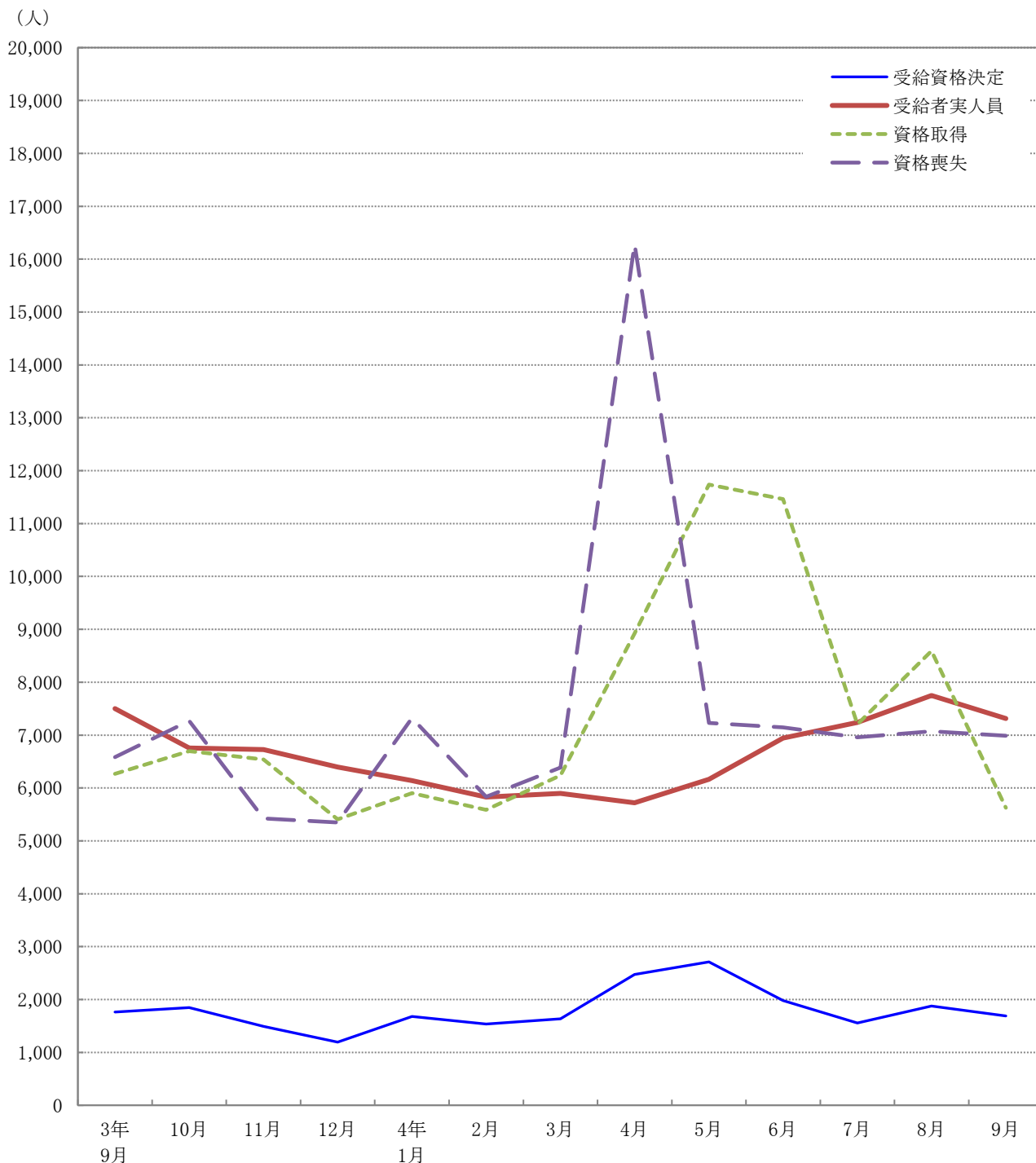
第1図 受給資格決定・受給者実人員・資格取得・資格喪失の年度別推移



項目 \ 年度	H23年度	24年度	25年度	26年度	27年度	28年度	29年度	30年度	R元年度	2年度	3年度
受給資格決定	30,767	32,283	28,066	28,143	25,708	27,493	23,094	22,875	22,978	24,725	22,036
受給者実人員	118,778	123,962	110,074	98,829	93,707	107,026	83,285	74,434	78,442	92,342	82,980
資格取得	94,494	93,499	96,805	98,927	99,585	99,125	99,749	97,399	96,399	92,376	88,804
資格喪失	87,178	90,966	91,184	92,881	91,148	91,474	89,404	90,783	91,244	88,034	87,536

※ 受給資格決定・受給者実人員は基本手当基本分(所定日数内)のみ、資格取得・資格喪失は一般・高年齢・短期特例の合計

第2図 受給資格決定・受給者実人員・資格取得・資格喪失の月別推移



項目 \ 月	3年 9月	10月	11月	12月	4年 1月	2月	3月	4月	5月	6月	7月	8月	9月
受給資格決定	1,762	1,847	1,493	1,194	1,678	1,537	1,634	2,472	2,711	1,982	1,557	1,875	1,687
受給者実人員	7,503	6,756	6,727	6,395	6,141	5,827	5,896	5,720	6,163	6,945	7,240	7,749	7,312
資格取得	6,268	6,698	6,538	5,407	5,901	5,586	6,236	8,920	11,737	11,464	7,203	8,593	5,626
資格喪失	6,584	7,269	5,426	5,348	7,324	5,832	6,384	16,287	7,228	7,147	6,958	7,072	6,989

※ 受給資格決定・受給者実人員は基本手当基本分(所定日数内)のみ、資格取得・資格喪失は一般・高年齢・短期特例の合計

第2表 主要指数

金額単位：千円

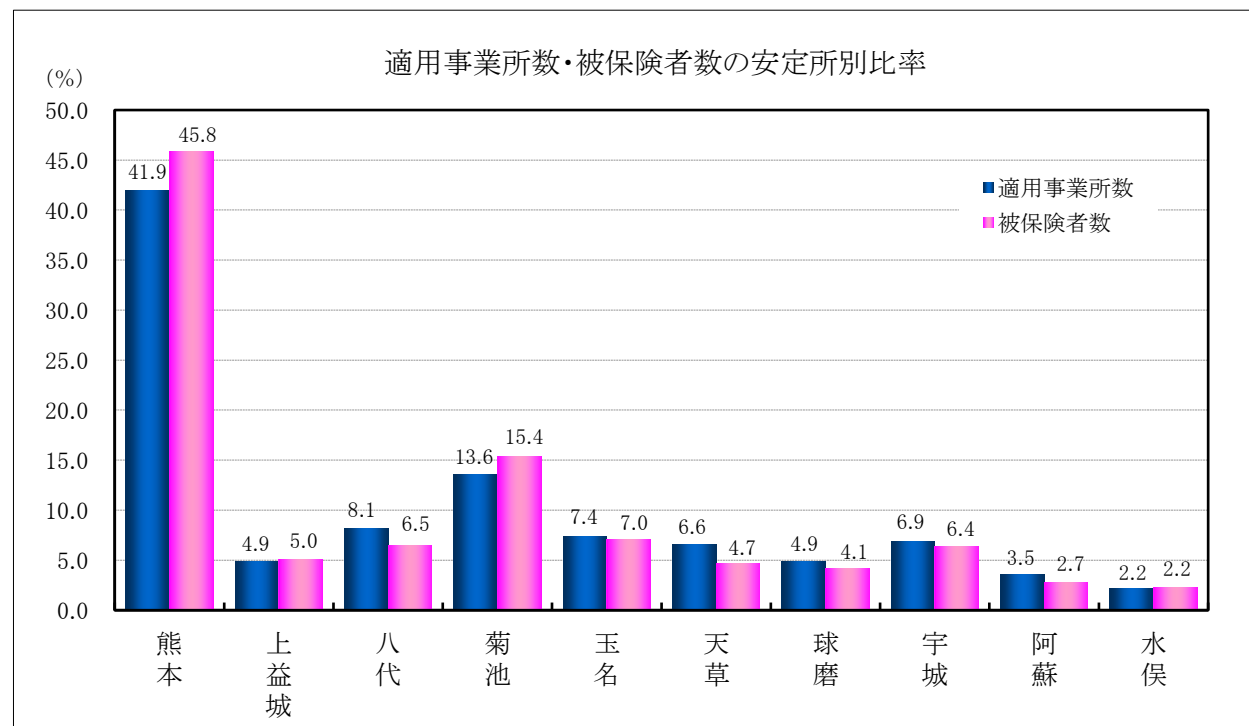
項目		比率	4年9月	対 比			
				4年8月	%	3年9月	%
適用事業所数			34,965	35,172	▲ 0.6	34,509	1.3
事務組合数	事務組合		185	185	0.0	187	▲ 1.1
	委託事業所数		9,910	9,943	▲ 0.3	9,880	0.3
被保険者数			501,218	502,575	▲ 0.3	500,743	0.1
受給資格決定件数			1,687	1,875	▲ 10.0	1,762	▲ 4.3
		年度累計	12,284			12,653	▲ 2.9
初回受給者数			1,436	1,646	▲ 12.8	1,443	▲ 0.5
		年度累計	10,294			10,760	▲ 4.3
受給者実人員			7,312	7,749	▲ 5.6	7,503	▲ 2.5
		年度累計	41,129			45,238	▲ 9.1
求職者給付支給額			944,381	1,009,615	▲ 6.5	988,625	▲ 4.5
		年度累計	5,177,396			5,789,541	▲ 10.6
日雇	受給者実人員		0	0	—	1	—
		年度累計	0			6	—
	求職者給付支給額		0	0	—	37	—
		年度累計	0			378	—
不正受給	不正受給件数		1	7	▲ 85.7	7	▲ 85.7
		年度累計	22			36	▲ 38.9
	納付命令件数		0	0	—	5	—
		年度累計	3			18	▲ 83.3
	返還命令金額		0	1,230	—	2,677	—
		年度累計	3,262			9,764	▲ 66.6
	納付命令金額		0	0	—	1,782	—
		年度累計	219			5,477	▲ 96.0

(注) 適用事業所数、被保険者数、事務組合欄はセンター集計による。

第3表 適用状況

区 分	適 用 事 業 所 数			被 保 険 者 数		
	総 数	新規適用	廃 止	総 数	取 得	喪 失
前年同月	34,509	121	312	500,743	6,268	6,584
前 月	35,172	94	56	502,575	8,593	7,072
<b>4年9月</b>	<b>34,965</b>	<b>106</b>	<b>312</b>	<b>501,218</b>	<b>5,626</b>	<b>6,989</b>
熊 本	14,661	58	194	229,644	2,900	3,604
(上益城)	1,719	5	13	25,270	236	324
八 代	2,849	6	16	32,653	341	439
菊 池	4,739	15	31	77,163	712	1,044
玉 名	2,581	7	11	35,221	402	420
天 草	2,300	5	17	23,531	185	230
球 磨	1,710	1	5	20,760	238	227
宇 城	2,418	7	10	32,166	403	459
阿 蘇	1,232	1	8	13,682	106	134
水 俣	756	1	7	11,128	103	108
対前年同月比	1.3	▲ 12.4	0.0	0.1	▲ 10.2	6.2

(注) センター集計による



第4表 求職者給付金状況

項目 安定所別	離職票 交付枚数	初 回 受給者数	受給資格 決定件数	受 給 者 実 人 員								
				基 本 手 当							技能習 得手当	寄宿 手当
				所定 給付	特定受給 資格者	個別延 長給付	訓練延 長給付	広域延 長給付	全国延 長給付	特例訓 練給付		
前年同月	件 4,672	人 1,443	件 1,762	人 7,503	人 1,578	人 336	人 321	人 0	人 0	人 0	人 417	人 1
前 月	4,978	1,646	1,875	7,749	1,278	106	271	0	0	0	446	0
<b>4年9月</b>	<b>4,979</b>	<b>1,436</b>	<b>1,687</b>	<b>7,312</b>	<b>1,221</b>	<b>96</b>	<b>335</b>	<b>0</b>	<b>0</b>	<b>0</b>	<b>471</b>	<b>0</b>
熊 本	2,485	573	672	2,921	507	43	179	0	0	0	229	0
(上益城)	219	63	70	318	45	3	15	0	0	0	19	0
八 代	321	112	151	534	76	4	17	0	0	0	23	0
菊 池	752	222	232	1,178	186	17	47	0	0	0	79	0
玉 名	312	140	183	673	121	11	34	0	0	0	37	0
天 草	186	74	73	438	93	4	3	0	0	0	14	0
球 磨	172	60	83	346	49	2	5	0	0	0	10	0
宇 城	349	131	143	599	95	12	29	0	0	0	45	0
阿 蘇	99	27	42	144	11	0	2	0	0	0	5	0
水 俣	84	27	31	141	28	0	2	0	0	0	6	0
運輸支局	—	7	7	20	10	0	2	0	0	0	4	0
年度累計	37,518	10,294	12,284	41,129	7,174	809	1,820	0	0	0	2,348	1

(注) 特定受給資格者：離職者で倒産・解雇等により再就職の準備をする時間的余裕なく離職を余儀なくされた方。  
 就業促進定着手当は、平成26年10月分より計上（平成26年4月1日施行、平成26年10月から給付開始）

受 給 者 実 人 員															
	傷病 手当	高年齢	短期 特例	日 雇	就業 手当	再就職 手当	就業促 進定着 手当	常用就 職支度 手当	移転費	求職活動支援費			政手当	就職促 進手当	
										広域 求職	短 訓	役 務			
前年同月	人 35	人 455	人 11	人 1	人 23	人 497	人 100	人 10	人 4	人 7	人 5	人 0	人 2	人 2	人 0
前 月	31	436	342	0	30	742	117	2	9	21	8	2	11	4	2
4年9月	29	439	29	0	26	525	87	6	2	13	7	0	6	4	0
熊 本	7	150	6	0	7	169	15	2	1	7	2	0	5	2	0
(上益城)	1	25	0	0	6	26	4	0	0	0	0	0	0	0	0
八 代	1	45	5	0	1	61	10	1	0	0	0	0	0	0	0
菊 池	4	66	2	0	5	94	24	0	1	1	0	0	1	1	0
玉 名	7	32	5	0	3	42	14	2	0	1	1	0	0	0	0
天 草	1	35	1	0	1	28	7	0	0	2	2	0	0	0	0
球 磨	4	20	0	0	0	41	4	0	0	2	2	0	0	1	0
宇 城	2	36	5	0	1	39	5	0	0	0	0	0	0	0	0
阿 蘇	1	13	0	0	1	10	1	1	0	0	0	0	0	0	0
水 俣	1	14	5	0	1	9	3	0	0	0	0	0	0	0	0
運輸支局	0	3	0	0	0	6	0	0	0	0	0	0	0	0	0
年度累計	164	3,740	651	0	127	3,293	735	36	37	55	31	2	22	15	3

第5表 各種給付金等給付状況

項目		安定所別		9月計	熊本	(上益城)
		年度累計	前月			
雇用保険給付関係一般求職者給付	一般求職者給付支給総額	4,288,310	1,022,727	955,780	398,921	40,677
	基本手当支給総額	4,233,015	1,009,615	944,381	394,692	40,184
	所定日数内 (基本手当基本分)	3,980,166	966,600	893,638	368,132	38,300
	個別延長	69,914	10,604	9,523	4,181	404
	訓練延長	182,933	32,410	41,219	22,377	1,479
	広域延長	0	0	0	0	0
	全国延長	0	0	0	0	0
	特例訓練	0	0	0	0	0
	技能習得手当	31,434	7,307	7,807	3,494	335
	寄宿手当	10	0	0	0	0
	傷病手当	23,849	5,805	3,591	733	156
	高年齢給付支給額	680,464	87,441	86,689	29,524	5,351
特例給付支給額	92,448	49,936	4,387	894	0	
日雇給付支給額	0	0	0	0	0	

政府職員等 退職手当支給額	1,136	456	483	367	0
職業転換給付金 就職促進手当支給額	402	241	0	0	0

雇用保険給付関係就職促進給付	就業手当	3,386	878	829	220	163
	再就職手当	1,026,124	273,251	193,261	56,509	10,234
	就業促進定着手当	104,065	19,068	13,619	2,518	579
	常用就職支度手当	4,157	365	805	150	0
	うち一般	3,955	365	692	150	0
	うち高年齢	201	0	113	0	0
	うち特例	0	0	0	0	0
	移転費	5,604	1,433	247	122	0
	求職活動支援費	840	250	258	84	0
	広域求職活動	710	159	222	68	0
	短期訓練	12	12	0	0	0
	役務	118	78	36	16	0

(注) ・安定所別の金額は、千円未満切り捨てのため月計には一致しない。  
 ・就業促進定着手当は、平成26年10月分より計上（平成26年4月1日施行、平成26年10月から給付開始）  
 ・短期訓練・役務は、平成29年1月分より計上。



(単位：千円)

八代	菊池	玉名	天草	球磨	宇城	阿蘇	水俣	運輸支局
63,493	160,560	86,395	52,720	39,483	74,514	17,732	17,050	4,230
62,979	158,493	84,813	52,393	38,843	73,503	17,456	16,867	4,153
60,326	151,278	79,236	51,635	38,215	68,706	17,250	16,606	3,947
313	1,793	934	453	145	1,297	0	0	0
2,339	5,422	4,642	304	481	3,499	206	260	206
0	0	0	0	0	0	0	0	0
0	0	0	0	0	0	0	0	0
0	0	0	0	0	0	0	0	0
474	1,369	700	194	167	788	92	113	76
0	0	0	0	0	0	0	0	0
39	697	882	133	472	222	183	69	0
8,640	13,199	6,750	6,988	3,713	6,752	2,630	2,255	884
686	309	718	151	0	872	0	753	0
0	0	0	0	0	0	0	0	0

0	23	0	0	92	0	0	0	0
0	0	0	0	0	0	0	0	0

94	120	49	50	0	50	39	40	0
21,595	35,444	19,135	12,212	15,286	13,232	3,362	2,773	3,475
1,369	3,967	2,015	980	499	907	316	465	0
200	0	341	0	0	0	113	0	0
200	0	341	0	0	0	0	0	0
0	0	0	0	0	0	113	0	0
0	0	0	0	0	0	0	0	0
0	125	0	0	0	0	0	0	0
0	19	10	130	13	0	0	0	0
0	0	10	130	13	0	0	0	0
0	0	0	0	0	0	0	0	0
0	19	0	0	0	0	0	0	0

第6表 給付金等支給状況

(単位：千円)

項 目	9 月	年 度 累 計
雇 用 調 整 助 成 金	312,507	2,797,211
労 働 移 動 支 援 助 成 金	0	700
地 域 雇 用 開 発 助 成 金	8,000	51,700
※ 特定求職者雇用開発助成金 〔 特定就職困難者コース 生涯現役コース 被災者雇用開発コース 〕	101,618	592,746
ト ラ イ ア ル 雇 用 助 成 金	1,510	6,110
キ ャ リ ア ア ッ プ 助 成 金	25,515	146,458

※ 特定求職者雇用開発助成金は、平成29年4月より全部で8コースの設定となり、そのうち（ ）内3コースを計上。

(単位：千円)

項 目	9 月	年 度 累 計
雇 用 継 続 給 付 支 給 額	627,250	4,070,427
うち 高年齢雇用継続基本給付金	96,175	620,322
うち 高年齢再就職給付金	0	30
うち 育児休業給付金	524,255	3,414,448
うち 介護休業給付金	6,820	35,626
教 育 訓 練 給 付 金	2,397	16,348

(注) 金額は千円未満切り捨てのため計には一致しない。  
教育訓練給付金は、一般教育訓練を計上。