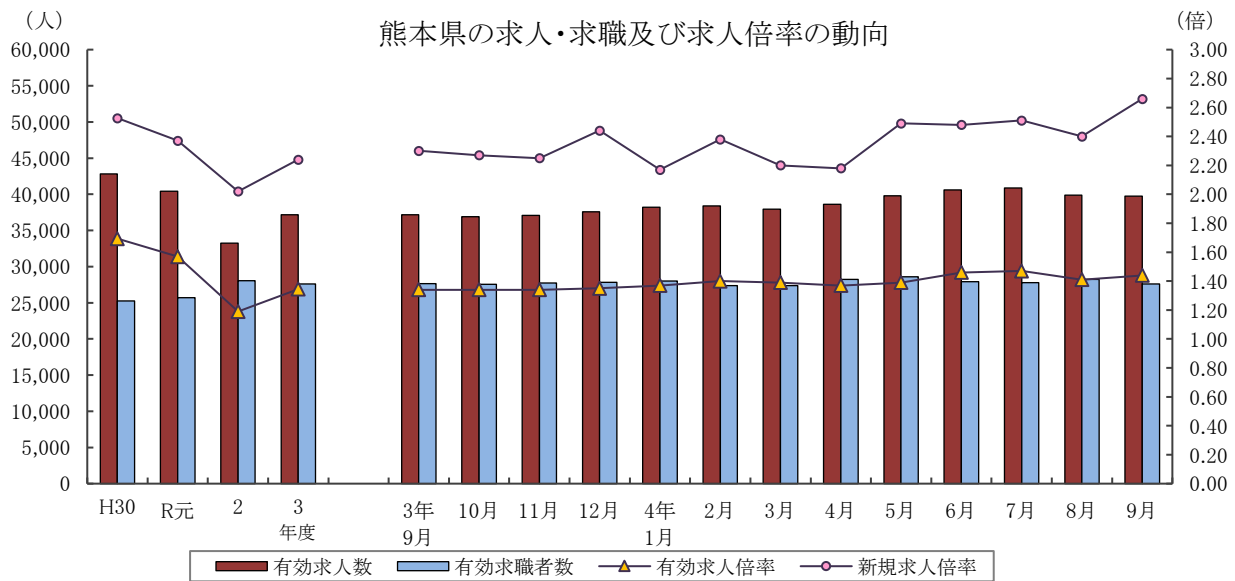


令和4年10月28日(金)
【照会先】
職業安定部 職業安定課
課長 前田 好浩
地方労働市場情報 岡崎 仁喜
TEL:096-211-1703 FAX:096-323-3663

報道関係者 各位

一般職業紹介状況（令和4年9月分）

- ❖ 令和4年9月の有効求人倍率は1.44倍で、前月に比べて0.03ポイント上昇。
- ❖ 令和4年9月の新規求人倍率は2.66倍で、前月に比べて0.26ポイント上昇。



	有効求人人数	有効求職者数	有効求人倍率		新規求人倍率		完全失業率 (%)	完全失業者数 (万人)
	熊本県	熊本県	熊本県	全国	熊本県	全国	全国	全国
H30年度	42,799	25,271	1.69	1.62	2.53	2.42	2.4	166
R元年度	40,406	25,696	1.57	1.55	2.37	2.35	2.3	162
2年度	33,237	28,048	1.19	1.10	2.02	1.90	2.9	198
3年度	37,156	27,622	1.35	1.16	2.24	2.08	2.8	191
4年 2月	38,412	27,379	1.40	1.21	2.38	2.21	2.7	180
3月	37,948	27,364	1.39	1.22	2.20	2.16	2.6	180
4月	38,639	28,235	1.37	1.23	2.18	2.19	2.5	188
5月	39,783	28,617	1.39	1.24	2.49	2.27	2.6	191
6月	40,627	27,919	1.46	1.27	2.48	2.24	2.6	186
7月	40,860	27,793	1.47	1.29	2.51	2.40	2.6	176
8月	39,884	28,247	1.41	1.32	2.40	2.32	2.5	177
9月	39,766	27,623	1.44	1.34	2.66	2.27	2.6	187

(注) 1. 各年度は原数値(平均値)、各月は季節調整値、月次の完全失業者数は原数値。
 2. 令和3年12月以前の季節調整値は新季節指数により改定されている。
 3. 完全失業者率・失業者数は、「労働力調査」(総務省統計局)より引用。
 4. ハローワークインターネットサービスの機能拡充に伴い、令和3年9月以降の数値には、ハローワークに来所せず、オンライン上で「求職者マイページ」を開設した求職者数や、ハローワークインターネットサービスで探した求人に直接応募する「オンライン自主応募」による就職件数等が含まれている。

I 労働市場の概況

【令和4年9月の県内の概況】

新規求職申込件数(原数値)は前年同月比6.6%減。2か月ぶりに減少しました。

新規求人数(同)は同6.3%増の19か月連続で増加しました。運輸業・郵便業、卸売業・小売業、宿泊・飲食サービス業、医療・福祉、サービス業(他に分類されないもの)で増加し、建設業、製造業で減少となりました。

有効求人倍率(季節調整値)は、有効求人数(同)、有効求職者数(同)がともに減少しましたが、有効求人数の減少幅が有効求職者数の減少幅を下回ったため、前月の水準を上回りました。

○求人倍率の動向

9月の有効求人数(季節調整値)は、前月比0.3%減の39,766人で、2か月連続で減少しました。

一方、有効求職者数(同)は前月比2.2%減の27,623人で2か月ぶりに減少しました。

この結果、求職者1人当たりの有効求人数の割合を示す有効求人倍率(季節調整値)は、前月から0.03ポイント上回り1.44倍となりました。

正社員の有効求人倍率(原数値)は1.13倍で、前年同月を0.06ポイント上回りました。

○求人動向

新規求人数(原数値)は、前年同月比6.3%増の14,161人で、19か月連続で増加しました。

うち一般フルタイム求人(同)は1.8%増の9,389人で19か月連続で増加し、一般パートタイム求人(同)は16.4%増の4,772人で5か月連続で増加しました。

これを主要産業別にみると、運輸業、郵便業(42.0%増)、卸売業・小売業(14.4%増)、宿泊業・飲食サービス業(25.4%増)、医療・福祉(1.8%増)、サービス業(他に分類されないもの)(3.1増)で増加し、建設業(8.1%減)、製造業(3.1%減)で減少しました。

○求職動向

新規求職申込件数(原数値)は、前年同月比6.6%減の5,207人で、2か月ぶりの減少となりました。

うち一般フルタイムは同8.0%減の3,182人で2か月ぶりに減少、一般パートタイムは同4.5%減の2,025人で2か月ぶりに減少となりました。

常用求職者(パートを含む)を在職者・離職者の態様別にみると、前年同月比で、在職者は4.5%減の1,362人で4か月連続の減少、離職者は8.0%減の3,343人で2か月ぶりに減少、無業者は2.7%減の475人で2か月ぶりに減少しました。

また離職者のうち、事業主都合離職者は21.5%減の596人で2ヶ月ぶりに減少、自己都合離職者は4.3%減の2,543人で、2か月ぶりに減少しました。

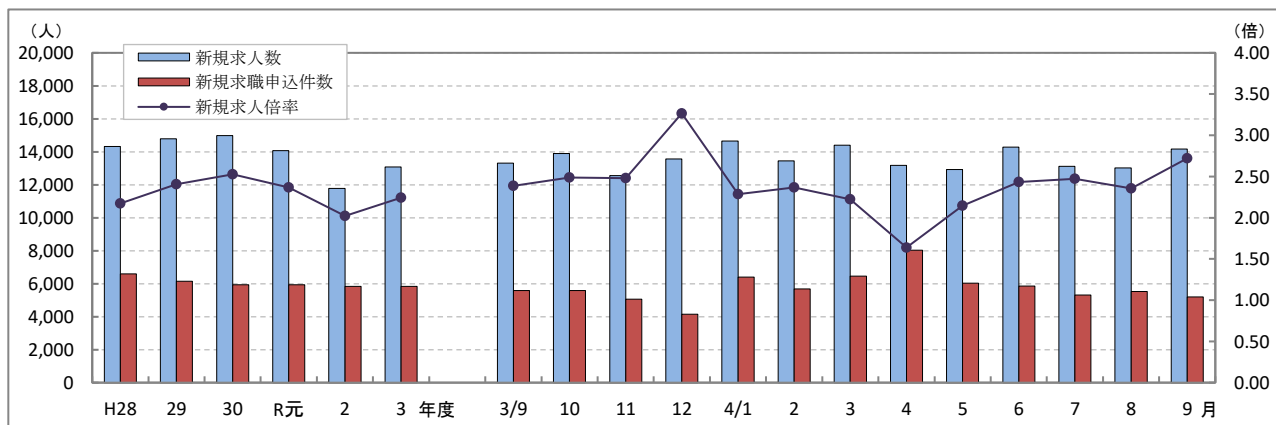
新規常用求職者(パートを含む)全体では、6.6%減の5,180人で2か月ぶりに減少しました。

○就職動向

就職件数は、前年同月比4.4%減の1,784人で、8か月連続の減少となりました。

新規求職者に対する就職件数の割合(就職率)は34.3%となり、前年同月を0.8ポイント上回りました。

新規求人数・新規求職申込件数及び新規求人倍率の年度別・月別推移(全数)



(注) 文中の正社員有効求人倍率は正社員の月間有効求人数をパートタイムを除く常用の月間有効求職者数で除して算出しているが、パートタイムを除く常用の有効求職者には派遣労働者や契約社員を希望する者も含まれるため、厳密な意味での正社員有効求人倍率より低い値となる。また、産業分類は、平成25年10月改定「日本標準産業分類」に基づくものである。(第14表産業別・規模別新規求人状況も同様である。) ハローワークインターネットサービスの機能拡充に伴う令和3年9月以降の数値の取扱いについては、表紙の注4を参照。

第1表 職業紹介状況 総括

項目		4年 9月	4年 8月	3年 9月	前年同月比 (%・ポイント)	
全 数	① 新規求職申込件数	5,207	5,527	5,577	▲ 6.6	
	② 月間有効求職者数	原数値	27,943	28,425	27,736	0.7
		季節調整値	27,623	28,247	27,640	(前月比)▲ 2.2
	③ 新規求人件数	14,161	13,025	13,318	6.3	
	④ 月間有効求人数	原数値	39,026	38,779	36,459	7.0
		季節調整値	39,766	39,884	37,164	(前月比)▲ 0.3
	⑤ 紹介件数	4,101	4,300	4,929	▲ 16.8	
	⑥ 就職件数	1,784	1,705	1,867	▲ 4.4	
	⑦ 有効求人倍率	原数値	1.40	1.36	1.31	0.09
		季節調整値	1.44	1.41	1.34	(前月比) 0.03
	⑧ 新規求人倍率	原数値	2.72	2.36	2.39	0.33
	⑨ 充足数	1,752	1,657	1,821	▲ 3.8	
就職率 (⑥/①×100)	34.3	30.8	33.5	0.8		
充足率 (⑨/③×100)	12.4	12.7	13.7	▲ 1.3		
一 般 フ ル タ イ ム	① 新規求職申込件数	3,182	3,492	3,457	▲ 8.0	
	② 月間有効求職者数	16,411	16,893	16,603	▲ 1.2	
	③ 新規求人件数	9,389	8,422	9,219	1.8	
	④ 月間有効求人数	25,942	25,654	24,868	4.3	
	⑤ 紹介件数	2,571	2,780	3,174	▲ 19.0	
	⑥ 就職件数	1,006	1,008	1,112	▲ 9.5	
	⑦ 充足数	969	980	1,081	▲ 10.4	
	就職率 (⑥/①×100)	31.6	28.9	32.2	▲ 0.6	
	充足率 (⑦/③×100)	10.3	11.6	11.7	▲ 1.4	
常 用	① 新規求職申込件数	3,166	3,434	3,445	▲ 8.1	
	② 月間有効求職者数	16,049	16,392	16,166	▲ 0.7	
	③ 新規求人件数	8,111	7,257	8,041	0.9	
	④ 月間有効求人数	22,140	21,988	21,352	3.7	
	⑤ 就職件数	953	952	1,049	▲ 9.2	
一 般 パ ー ト タ イ ム	① 新規求職申込件数	2,025	2,035	2,120	▲ 4.5	
	② 月間有効求職者数	11,532	11,532	11,133	3.6	
	③ 新規求人件数	4,772	4,603	4,099	16.4	
	④ 月間有効求人数	13,084	13,125	11,591	12.9	
	⑤ 紹介件数	1,530	1,520	1,755	▲ 12.8	
	⑥ 就職件数	778	697	755	3.0	
	⑦ 充足数	783	677	740	5.8	
	就職率 (⑥/①×100)	38.4	34.3	35.6	2.8	
	充足率 (⑦/③×100)	16.4	14.7	18.1	▲ 1.7	
正 社 員	① 新規求人数	6,748	6,022	6,643	1.6	
	② 有効求人数	18,206	17,991	17,364	4.8	
	③ 紹介件数	2,035	2,131	2,452	▲ 17.0	
	④ 就職件数	793	802	878	▲ 9.7	
	⑤ 有効求人倍率	1.13	1.10	1.07	0.06	
	⑥ 充足数	774	787	859	▲ 9.9	

※ 常用には常用的パートタイムを含まない。 正社員有効求人倍率(正社員②/常用②)は原数値
 ※ 表紙の注4を参照。

第2表 安定所別有効求人倍率の推移 全数 <原数値>

年度	熊本	上益城	八代	菊池	玉名	天草	球磨	宇城	阿蘇	水俣	局計
H29年度	1.86	1.73	1.54	1.64	1.28	1.12	1.33	1.69	1.49	1.36	1.64
30年度	1.97	1.68	1.43	1.67	1.36	1.17	1.40	1.67	1.72	1.42	1.69
R元年度	1.86	1.38	1.31	1.42	1.29	1.17	1.39	1.60	1.42	1.46	1.57
2年度	1.35	1.00	1.13	1.06	0.99	0.95	1.08	1.20	1.15	1.26	1.19
3年度	1.43	1.47	1.18	1.36	1.13	1.05	1.49	1.31	1.41	1.39	1.35
3年 9月	1.44	1.36	1.04	1.31	1.04	1.06	1.50	1.28	1.40	1.48	1.31
10月	1.48	1.49	1.16	1.34	1.16	1.05	1.49	1.29	1.43	1.49	1.37
11月	1.47	1.62	1.28	1.42	1.23	1.18	1.63	1.43	1.52	1.38	1.42
12月	1.59	1.78	1.38	1.58	1.30	1.24	1.67	1.55	1.66	1.47	1.53
4年 1月	1.59	1.71	1.37	1.53	1.27	1.15	1.61	1.52	1.60	1.43	1.51
2月	1.60	1.83	1.27	1.53	1.30	1.14	1.65	1.41	1.59	1.54	1.51
3月	1.49	1.82	1.20	1.44	1.26	1.09	1.58	1.33	1.61	1.61	1.43
4月	1.31	1.64	1.12	1.26	1.21	1.01	1.42	1.27	1.60	1.60	1.29
5月	1.31	1.55	1.17	1.22	1.18	1.00	1.30	1.30	1.49	1.53	1.27
6月	1.42	1.65	1.16	1.24	1.18	0.98	1.30	1.27	1.42	1.44	1.32
7月	1.54	1.68	1.01	1.33	1.09	0.99	1.36	1.32	1.44	1.42	1.37
8月	1.50	1.69	0.99	1.36	1.13	0.99	1.40	1.34	1.56	1.59	1.36
9月	1.51	1.80	1.00	1.36	1.19	1.07	1.47	1.37	1.72	1.66	1.40

第3表 全国・九州・熊本県雇用情勢指数 全数

年度	完全失業率		有効求人倍率						新規求人倍率			就職率(%)		
	全国	失業者数 (万人)	熊本	全国	九州	熊本	うち一般パート		全国	九州	熊本	全国	九州	熊本
H29年度	2.7	183	2.9	1.54	1.40	1.64	1.80	1.62	2.29	2.02	2.41	33.9	38.1	40.9
30年度	2.4	166	2.7	1.62	1.46	1.69	1.81	1.57	2.42	2.12	2.53	33.2	37.2	39.6
R元年度	2.3	162	2.6	1.55	1.40	1.57	1.71	1.50	2.35	2.05	2.37	31.3	35.3	37.6
2年度	2.9	198	2.8	1.10	1.05	1.19	1.18	1.10	1.90	1.77	2.02	26.5	31.8	32.8
3年度	2.8	191	2.8	1.16	1.14	1.35	1.16	1.12	2.08	1.92	2.24	26.8	31.2	32.9
3年 9月	2.8	194	2.5	1.15	1.13	1.34	1.15	1.07	2.05	1.94	2.30	27.5	31.9	33.5
10月	2.7	184	2.0	1.16	1.14	1.34	1.15	1.08	2.03	1.93	2.27	26.5	30.8	33.4
11月	2.8	183		1.17	1.14	1.34	1.15	1.12	2.08	1.95	2.25	28.4	33.9	36.1
12月	2.7	173		1.17	1.15	1.35	1.16	1.14	2.19	2.03	2.44	29.4	34.4	41.0
4年 1月	2.8	185	2.7	1.20	1.17	1.37	1.19	1.17	2.16	1.93	2.17	20.0	22.6	24.3
2月	2.7	180		1.21	1.17	1.40	1.21	1.22	2.21	2.01	2.38	26.4	30.9	34.1
3月	2.6	180		1.22	1.17	1.39	1.21	1.20	2.16	1.96	2.20	31.9	38.2	39.3
4月	2.5	188	3.2	1.23	1.18	1.37	1.23	1.13	2.19	2.02	2.18	21.9	24.1	23.0
5月	2.6	191		1.24	1.21	1.39	1.25	1.14	2.27	2.12	2.49	26.0	30.7	32.3
6月	2.6	186		1.27	1.24	1.46	1.29	1.20	2.24	2.06	2.48	28.9	32.9	34.8
7月	2.6	176	—	1.29	1.25	1.47	1.30	1.24	2.40	2.15	2.51	27.8	31.6	31.6
8月	2.5	177		1.32	1.25	1.41	1.32	1.18	2.32	2.13	2.40	25.2	28.9	30.8
9月	2.6	187		1.34	1.27	1.44	1.34	1.17	2.27	2.20	2.66	27.4	31.0	34.3

(注) ・各年度は原数値(平均値)、各月は季節調整値、月次の失業者数・就職率は原数値
 ・令和3年12月以前の季節調整値は新季節指数により改定されている。
 ・完全失業者率・失業者数は、「労働力調査」(総務省統計局)より引用
 ・熊本の失業者率はモデル推計値(年平均・四半期平均)
 ・表紙の注4を参照

第4表 職業紹介状況 全数

	①	②	③	④	⑤	⑥			就職率 (⑥/①× 100) (%・ポイント)
	新規求職 申込件数	月間有効 求職者数	新規 求人数	月間有効 求人数	紹介件数	就職件数	県外への 就職件数	雇用保険 受給者の 就職件数	
H29年度平均	6,144	25,660	14,790	42,009	6,578	2,513	233	672	40.9
30年度平均	5,930	25,271	14,986	42,799	6,067	2,350	213	671	39.6
R元年度平均	5,936	25,696	14,064	40,406	5,853	2,229	202	662	37.6
2年度平均	5,831	28,048	11,788	33,237	5,206	1,910	168	627	32.8
3年度平均	5,829	27,622	13,083	37,156	4,951	1,915	179	596	32.9
3年 9月	5,577	27,736	13,318	36,459	4,929	1,867	171	621	33.5
10月	5,591	27,368	13,903	37,434	4,891	1,866	170	595	33.4
11月	5,069	26,601	12,562	37,844	4,566	1,832	174	604	36.1
12月	4,155	24,983	13,569	38,326	3,779	1,705	152	541	41.0
4年 1月	6,408	25,905	14,643	39,107	5,115	1,559	169	504	24.3
2月	5,682	26,648	13,447	40,237	5,390	1,938	168	507	34.1
3月	6,469	28,185	14,395	40,324	5,778	2,542	240	645	39.3
4月	8,036	30,017	13,172	38,682	4,878	1,851	171	517	23.0
5月	6,024	30,314	12,920	38,609	4,690	1,948	154	642	32.3
6月	5,864	29,469	14,274	38,819	4,961	2,041	213	697	34.8
7月	5,307	28,290	13,124	38,617	3,942	1,676	155	567	31.6
8月	5,527	28,425	13,025	38,779	4,300	1,705	168	587	30.8
9月	5,207	27,943	14,161	39,026	4,101	1,784	171	603	34.3
前年同月比	▲ 6.6	0.7	6.3	7.0	▲ 16.8	▲ 4.4	0.0	▲ 2.9	0.8
熊 本	2,128	11,422	6,213	17,274	1,669	566	58	196	26.6
上益城	240	1,201	967	2,165	148	65	6	23	27.1
八 代	467	2,411	848	2,408	367	198	7	66	42.4
菊 池	694	3,985	1,806	5,421	520	254	20	84	36.6
玉 名	469	2,459	1,139	2,923	365	175	45	60	37.3
天 草	282	1,726	709	1,843	239	146	11	44	51.8
球 磨	229	1,312	703	1,927	218	137	3	67	59.8
宇 城	449	2,261	968	3,095	364	140	10	45	31.2
阿 蘇	122	604	455	1,036	96	39	5	7	32.0
水 俣	127	562	353	934	115	64	6	11	50.4

※ 表紙の注4を参照。

第5表 産業別・規模別新規求人状況

産業別・規模別	4 年 9 月			4年8月	前年同月	対前年 同月比
	一般フル	一般パート				
A・B 農・林・漁業	216	130	86	230	303	▲ 28.7
C 鉱業、採石業、砂利採取業	2	2	0	5	8	▲ 75.0
D 建設業	1,266	1,222	44	1,023	1,377	▲ 8.1
E 製造業	1,488	1,150	338	1,421	1,535	▲ 3.1
食料品製造業	244	122	122	382	252	▲ 3.2
飲料・たばこ・飼料製造業	33	13	20	11	20	65.0
繊維工業	66	47	19	41	29	127.6
木材・木製品製造業	39	31	8	67	69	▲ 43.5
家具・装備品製造業	6	5	1	1	15	▲ 60.0
パルプ・紙・紙加工品製造業	4	4	0	14	8	▲ 50.0
印刷・同関連業	34	30	4	40	39	▲ 12.8
化学工業	17	12	5	16	14	21.4
石油製品・石炭製品製造業	1	1	0	1	2	▲ 50.0
プラスチック製品製造業	55	49	6	54	58	▲ 5.2
ゴム製品製造業	6	5	1	2	7	▲ 14.3
窯業・土石製品製造業	62	58	4	66	58	6.9
鉄鋼業	8	8	0	10	13	▲ 38.5
非鉄金属製造業	12	12	0	3	5	140.0
金属製品製造業	97	76	21	113	101	▲ 4.0
はん用機械器具製造業	21	20	1	21	42	▲ 50.0
生産用機械器具製造業	107	92	15	97	141	▲ 24.1
業務用機械器具製造業	30	26	4	11	22	36.4
電子部品・デバイス・電子回路製造業	309	266	43	272	293	5.5
電気機械器具製造業	178	135	43	70	95	87.4
情報通信機械器具製造業	22	16	6	24	38	▲ 42.1
輸送用機械器具製造業	92	82	10	58	191	▲ 51.8
その他の製造業	45	40	5	47	23	95.7
F 電気・ガス・熱供給・水道業	21	19	2	7	7	200.0
G 情報通信業	255	200	55	183	157	62.4
H 運輸業、郵便業	696	590	106	438	490	42.0
I 卸売業、小売業	1,250	707	543	1,389	1,093	14.4
J 金融業、保険業	110	66	44	77	79	39.2
K 不動産業、物品賃貸業	161	108	53	118	188	▲ 14.4
L 学術研究、専門・技術サービス業	252	167	85	335	275	▲ 8.4
M 宿泊業、飲食サービス業	1,016	465	551	840	810	25.4
N 生活関連サービス業、娯楽業	810	490	320	433	551	47.0
O 教育、学習支援業	103	53	50	192	101	2.0
P 医療、福祉	4,126	2,468	1,658	3,933	4,054	1.8
Q 複合サービス事業	97	77	20	77	63	54.0
R サービス業(他に分類されないもの)	2,086	1,403	683	2,158	2,023	3.1
S・T 公務・その他	206	72	134	166	204	1.0
合 計	14,161	9,389	4,772	13,025	13,318	6.3
29人以下	9,388	6,207	3,181	8,566	8,912	5.3
30～99人	3,209	2,088	1,121	2,723	2,650	21.1
100～299人	1,046	743	303	1,059	1,112	▲ 5.9
300～499人	246	177	69	209	212	16.0
500～999人	224	151	73	387	299	▲ 25.1
1,000人以上	48	23	25	81	133	▲ 63.9

主要産業における対前年同月比の推移

		4月	5月	6月	7月	8月	9月
主 要 産 業 別	D 建設業	0.5	7.1	1.4	▲ 10.9	14.7	▲ 8.1
	E 製造業	20.6	12.4	▲ 1.8	24.7	15.8	▲ 3.1
	H 運輸業、郵便業	9.6	16.8	26.6	6.7	▲ 5.4	42.0
	I 卸売業、小売業	▲ 9.3	6.1	▲ 3.7	▲ 0.9	2.4	14.4
	M 宿泊業、飲食サービス業	▲ 14.0	155.4	18.7	▲ 21.7	69.4	25.4
	P 医療、福祉	12.5	2.0	7.0	9.5	5.5	1.8
	R サービス業(他に分類されないもの)	6.1	45.6	10.7	14.9	▲ 7.1	3.1
産業別合計(求人合計)		5.5	16.8	8.9	6.7	6.8	6.3

第6表 雇用保険適用給付状況 総括

	雇用保険適用状況						雇用保険給付状況			
	一般・高年齢・短期雇用特例						基本手当等			
	適用事業所	被保険者	資格取得	資格喪失	うち事業主の都合	離職票交付	受給資格決定	初回受給者	受給者実人員	支給総額(千円)
H29年度平均	32,102	479,186	8,312	7,450	338	5,355	2,226	1,882	7,231	805,376
30年度平均	32,766	488,641	8,117	7,565	397	5,438	2,270	1,810	6,565	752,035
R元年度平均	33,207	493,841	8,033	7,604	421	5,461	2,321	1,872	6,938	815,794
2年度平均	33,937	496,869	7,698	7,336	467	5,335	2,571	2,254	8,200	991,412
3年度平均	34,634	499,659	7,400	7,295	361	5,266	2,357	2,051	7,434	917,084
3年 9月	34,509	500,743	6,268	6,584	332	4,672	2,203	1,898	7,958	1,007,536
10月	34,571	500,164	6,698	7,269	400	5,127	2,301	1,643	7,156	828,942
11月	34,647	501,013	6,538	5,426	254	3,938	1,872	1,965	7,163	847,349
12月	34,696	500,948	5,407	5,348	195	3,536	1,498	1,641	6,710	820,581
4年 1月	34,752	499,630	5,901	7,324	327	5,337	2,129	1,431	6,467	777,775
2月	34,839	499,122	5,586	5,832	246	4,170	1,910	1,631	6,260	729,917
3月	34,893	499,022	6,236	6,384	329	4,646	2,066	1,697	6,370	863,834
4月	34,974	491,509	8,920	16,287	826	12,226	3,568	2,300	6,482	809,959
5月	35,060	496,239	11,737	7,228	350	5,178	3,575	3,045	7,238	928,522
6月	35,101	500,828	11,464	7,147	316	5,238	2,490	2,460	7,533	975,623
7月	35,138	500,783	7,203	6,958	292	4,919	1,988	2,272	7,680	892,485
8月	35,172	502,575	8,593	7,072	244	4,978	2,292	2,082	8,185	1,054,041
9月	34,965	501,218	5,626	6,989	280	4,979	2,117	1,875	7,751	980,327
前月比	▲ 0.6	▲ 0.3	▲ 34.5	▲ 1.2	14.8	0.02	▲ 7.6	▲ 9.9	▲ 5.3	▲ 7.0
前年同月比	1.3	0.1	▲ 10.2	6.2	▲ 15.7	6.6	▲ 3.9	▲ 1.2	▲ 2.6	▲ 2.7
熊本	14,661	229,644	2,900	3,604	165	2,485	835	723	3,071	397,656
(上益城)	1,719	25,270	236	324	4	219	97	88	343	43,651
八代	2,849	32,653	341	439	33	321	195	157	579	68,966
菊池	4,739	77,163	712	1,044	24	752	284	288	1,244	164,477
玉名	2,581	35,221	402	420	13	312	215	172	705	85,987
天草	2,300	23,531	185	230	10	186	97	109	473	58,623
球磨	1,710	20,760	238	227	8	172	102	80	366	41,929
宇城	2,418	32,166	403	459	15	349	180	167	635	75,459
阿蘇	1,232	13,682	106	134	6	99	51	40	157	19,880
水俣	756	11,128	103	108	2	84	52	41	155	18,862
運輸支局	-	-	-	-	-	-	9	10	23	4,832

(注) 基本手当等：基本手当基本分(所定日数内) + 高年齢求職者給付
 運輸支局：九州地方運輸局熊本運輸支局三角庁舎にて雇用保険受給手続

第1図 都道府県別有効求人倍率 全数 <季節調整値>

令和4年 9月 全国平均 1.34 倍

