

公表日 令和4年8月30日(火)

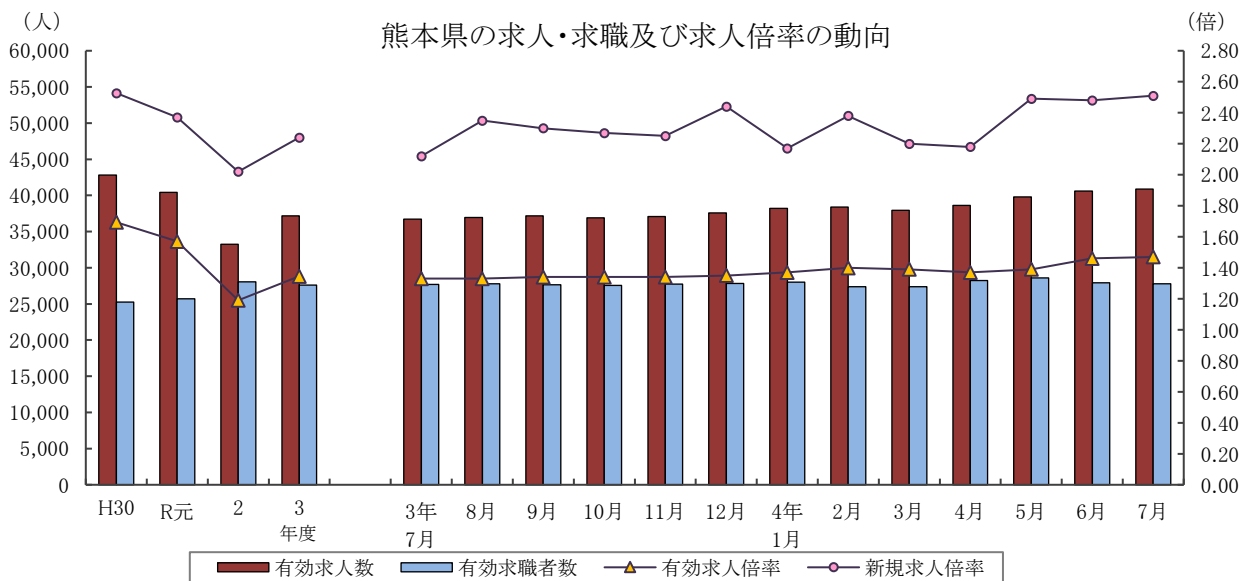
職業安定部 職業安定課

課長 前田 好浩
地方労働市場情報官 岡崎 仁喜

TEL:096-211-1703 FAX:096-323-3663

一般職業紹介状況（令和4年7月分）

- ❖ 令和4年7月の有効求人倍率は 1.47倍で、前月に比べて 0.01ポイント上昇。
- ❖ 令和4年7月の新規求人倍率は 2.51倍で、前月に比べて 0.03ポイント上昇。



	有効求人人数	有効求職者数	有効求人倍率		新規求人倍率		完全失業率 (%)	完全失業者数 (万人)
	熊本県	熊本県	熊本県	全国	熊本県	全国	全国	全国
H30年度	42,799	25,271	1.69	1.62	2.53	2.42	2.4	166
R元年度	40,406	25,696	1.57	1.55	2.37	2.35	2.3	162
2年度	33,237	28,048	1.19	1.10	2.02	1.90	2.9	198
3年度	37,156	27,622	1.35	1.16	2.24	2.08	2.8	191
3年 12月	37,577	27,814	1.35	1.17	2.44	2.19	2.7	173
4年 1月	38,231	28,008	1.37	1.20	2.17	2.16	2.8	185
2月	38,412	27,379	1.40	1.21	2.38	2.21	2.7	180
3月	37,948	27,364	1.39	1.22	2.20	2.16	2.6	180
4月	38,639	28,235	1.37	1.23	2.18	2.19	2.5	188
5月	39,783	28,617	1.39	1.24	2.49	2.27	2.6	191
6月	40,627	27,919	1.46	1.27	2.48	2.24	2.6	186
7月	40,860	27,793	1.47	1.29	2.51	2.40	2.6	176

(注) 1. 各年度は原数値(平均値)、各月は季節調整値、月次の完全失業者数は原数値。
 2. 令和3年12月以前の季節調整値は新季節指数により改定されている。
 3. 完全失業者率・失業者数は、「労働力調査」(総務省統計局)より引用。
 4. ハローワークインターネットサービスの機能拡充に伴い、令和3年9月以降の数値には、ハローワークに来所せず、オンライン上で「求職者マイページ」を開設した求職者数や、ハローワークインターネットサービスで探した求人に直接応募する「オンライン自主応募」による就職件数等が含まれている。

I 労働市場の概況

【令和4年7月の県内の概況】

新規求職申込件数(原数値)は前年同月比11.1%減。2か月連続で減少しました。
新規求人数(同)は同6.7%増。17か月連続で増加しました。製造業、運輸業・郵便業、医療・福祉、サービス業(他に分類されないもの)で増加し、建設業、卸売業・小売業、宿泊・飲食サービス業で減少となりました。
有効求人倍率(季節調整値)は、有効求人数(同)が増加し、有効求職者数(同)が減少したため、前月の水準を上回りました。

○求人倍率の動向

7月の有効求人数(季節調整値)は、前月比0.6%増の40,860人で、4か月連続で増加しました。
一方、有効求職者数(同)は前月比0.5%減の27,793人で2か月連続で減少しました。

この結果、求職者1人当たりの有効求人数の割合を示す有効求人倍率(季節調整値)は、前月から0.01ポイント上回り1.47倍となりました。

正社員の有効求人倍率(原数値)は1.09倍で、前年同月を0.06ポイント上回りました。

○求人動向

新規求人数(原数値)は、前年同月比6.7%増の13,124人で、17か月連続で増加しました。

うち一般フルタイム求人(同)は8.0%増の8,805人で17か月連続で増加し、一般パートタイム求人(同)は4.0%増の4,319人で3か月連続で増加しました。

これを主要産業別にみると、製造業(24.7%増)、運輸業、郵便業(6.7%増)、医療・福祉(9.5%増)、サービス業(他に分類されないもの)(14.9%増)で増加し、建設業(10.9%減)、卸売業・小売業(0.9%減)、宿泊業・飲食サービス業(21.7%減)で減少しました。

○求職動向

新規求職申込件数(原数値)は、前年同月比11.1%減の5,307人で、2か月連続の減少となりました。

うち一般フルタイムは同12.5%減の3,377人で2か月連続で減少、一般パートタイムは同8.6%減の1,930人で3か月ぶりに減少となりました。

新規常用求職者(パートを含む)を在職者・離職者の態様別にみると、前年同月比で、在職者は13.4%減の1,284人で2か月連続の減少、離職者は9.4%減の3,242人で2か月連続で減少、無業者は0.9%減の425人で4か月ぶりに減少しました。

また離職者のうち、事業主都合離職者は21.4%減の713人で16ヶ月連続の減少、自己都合離職者は4.8%減の2,355人で、3か月ぶりに減少しました。

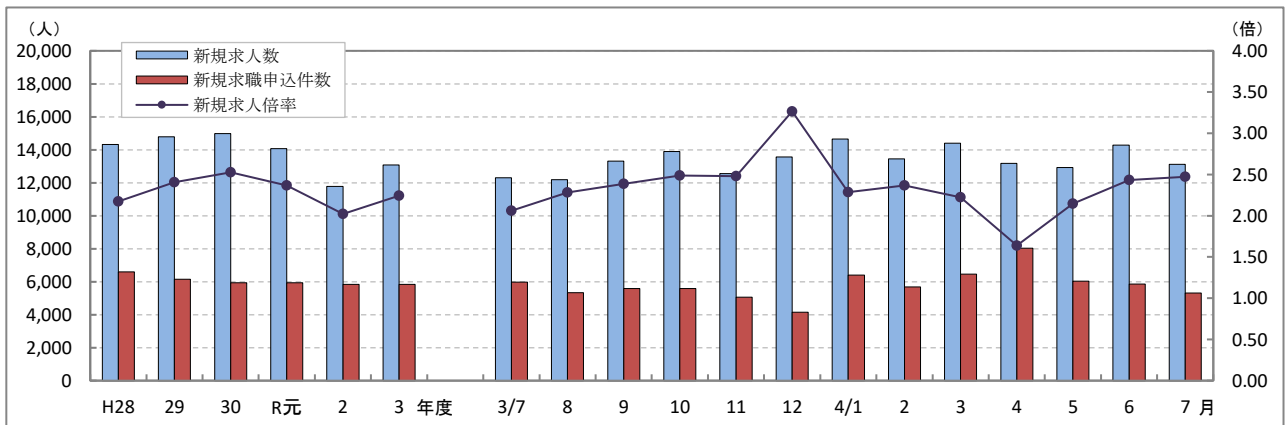
新規常用求職者(パートを含む)全体では、9.8%減の4,951人で2か月連続で減少しました。

○就職動向

就職件数は、前年同月比5.1%減の1,676人で、6か月連続の減少となりました。

新規求職者に対する就職件数の割合(就職率)は31.6%となり、前年同月を2.0ポイント上回りました。

新規求人数・新規求職申込件数及び新規求人倍率の年度別・月別推移(全数)



(注) 文中の正社員有効求人倍率は正社員の月間有効求人数をパートタイムを除く常用の月間有効求職者数で除して算出しているが、パートタイムを除く常用の有効求職者には派遣労働者や契約社員を希望する者も含まれるため、厳密な意味での正社員有効求人倍率より低い値となる。また、産業分類は、平成25年10月改定「日本標準産業分類」に基づくものである。(第14表産業別・規模別新規求人状況も同様である。)

ハローワークインターネットサービスの機能拡充に伴う令和3年9月以降の数値の取扱いについては、表紙の注4を参照。

第1表 職業紹介状況 総括

項目		4年 7月	4年 6月	3年 7月	前年同月比 (%・ポイント)	
全 数	① 新規求職申込件数	5,307	5,864	5,972	▲ 11.1	
	② 月間有効求職者数	原数値	28,290	29,469	28,117	0.6
		季節調整値	27,793	27,919	27,692	(前月比)▲ 0.5
	③ 新規求人	13,124	14,274	12,302	6.7	
	④ 月間有効求人数	原数値	38,617	38,819	34,669	11.4
		季節調整値	40,860	40,627	36,706	(前月比) 0.6
	⑤ 紹介件数	3,942	4,961	4,675	▲ 15.7	
	⑥ 就職件数	1,676	2,041	1,766	▲ 5.1	
	⑦ 有効求人倍率	原数値	1.37	1.32	1.23	0.14
		季節調整値	1.47	1.46	1.33	(前月比) 0.01
	⑧ 新規求人倍率	原数値	2.47	2.43	2.06	0.41
	⑨ 充足数	1,653	1,979	1,728	▲ 4.3	
就職率 (⑥/①×100)	31.6	34.8	29.6	2.0		
充足率 (⑨/③×100)	12.6	13.9	14.0	▲ 1.4		
一 般 フ ル タ イ ム	① 新規求職申込件数	3,377	3,644	3,860	▲ 12.5	
	② 月間有効求職者数	16,676	16,903	16,914	▲ 1.4	
	③ 新規求人	8,805	9,200	8,151	8.0	
	④ 月間有効求人数	25,292	25,203	23,166	9.2	
	⑤ 紹介件数	2,586	3,056	3,033	▲ 14.7	
	⑥ 就職件数	963	1,112	1,049	▲ 8.2	
	⑦ 充足数	942	1,072	1,038	▲ 9.2	
	就職率 (⑥/①×100)	28.5	30.5	27.2	1.3	
	充足率 (⑦/③×100)	10.7	11.7	12.7	▲ 2.0	
常 用	① 新規求職申込件数	3,041	3,484	3,400	▲ 10.6	
	② 月間有効求職者数	16,144	16,694	16,204	▲ 0.4	
	③ 新規求人	7,387	8,010	7,250	1.9	
	④ 月間有効求人数	21,595	21,795	20,425	5.7	
	⑤ 就職件数	920	1,071	993	▲ 7.4	
一 般 パ ー ト タ イ ム	① 新規求職申込件数	1,930	2,220	2,112	▲ 8.6	
	② 月間有効求職者数	11,614	12,566	11,203	3.7	
	③ 新規求人	4,319	5,074	4,151	4.0	
	④ 月間有効求人数	13,325	13,616	11,503	15.8	
	⑤ 紹介件数	1,356	1,905	1,642	▲ 17.4	
	⑥ 就職件数	713	929	717	▲ 0.6	
	⑦ 充足数	711	907	690	3.0	
	就職率 (⑥/①×100)	36.9	41.8	33.9	3.0	
	充足率 (⑦/③×100)	16.5	17.9	16.6	▲ 0.1	
正 社 員	① 新規求人数	5,911	6,606	5,791	2.1	
	② 有効求人数	17,607	17,922	16,666	5.6	
	③ 紹介件数	1,973	2,395	2,318	▲ 14.9	
	④ 就職件数	746	870	825	▲ 9.6	
	⑤ 有効求人倍率	1.09	1.07	1.03	0.06	
	⑥ 充足数	729	849	821	▲ 11.2	

※ 常用には常用的パートタイムを含まない。 正社員有効求人倍率(正社員②/常用②)は原数値
 ※ 表紙の注4を参照。

第2表 安定所別有効求人倍率の推移 全数 <原数値>

年度	熊本	上益城	八代	菊池	玉名	天草	球磨	宇城	阿蘇	水俣	局計
H29年度	1.86	1.73	1.54	1.64	1.28	1.12	1.33	1.69	1.49	1.36	1.64
30年度	1.97	1.68	1.43	1.67	1.36	1.17	1.40	1.67	1.72	1.42	1.69
R元年度	1.86	1.38	1.31	1.42	1.29	1.17	1.39	1.60	1.42	1.46	1.57
2年度	1.35	1.00	1.13	1.06	0.99	0.95	1.08	1.20	1.15	1.26	1.19
3年度	1.43	1.47	1.18	1.36	1.13	1.05	1.49	1.31	1.41	1.39	1.35
3年 7月	1.33	1.31	1.00	1.27	0.97	1.00	1.43	1.21	1.27	1.30	1.23
8月	1.39	1.37	1.01	1.28	1.00	1.02	1.46	1.24	1.34	1.21	1.27
9月	1.44	1.36	1.04	1.31	1.04	1.06	1.50	1.28	1.40	1.48	1.31
10月	1.48	1.49	1.16	1.34	1.16	1.05	1.49	1.29	1.43	1.49	1.37
11月	1.47	1.62	1.28	1.42	1.23	1.18	1.63	1.43	1.52	1.38	1.42
12月	1.59	1.78	1.38	1.58	1.30	1.24	1.67	1.55	1.66	1.47	1.53
4年 1月	1.59	1.71	1.37	1.53	1.27	1.15	1.61	1.52	1.60	1.43	1.51
2月	1.60	1.83	1.27	1.53	1.30	1.14	1.65	1.41	1.59	1.54	1.51
3月	1.49	1.82	1.20	1.44	1.26	1.09	1.58	1.33	1.61	1.61	1.43
4月	1.31	1.64	1.12	1.26	1.21	1.01	1.42	1.27	1.60	1.60	1.29
5月	1.31	1.55	1.17	1.22	1.18	1.00	1.30	1.30	1.49	1.53	1.27
6月	1.42	1.65	1.16	1.24	1.18	0.98	1.30	1.27	1.42	1.44	1.32
7月	1.54	1.68	1.01	1.33	1.09	0.99	1.36	1.32	1.44	1.42	1.37

第3表 全国・九州・熊本県雇用情勢指数 全数

年度	完全失業率		有効求人倍率						新規求人倍率			就職率(%)		
	全国	失業者数 (万人)	熊本	全国	九州	熊本	うち一般パート		全国	九州	熊本	全国	九州	熊本
H29年度	2.7	183	2.9	1.54	1.40	1.64	1.80	1.62	2.29	2.02	2.41	33.9	38.1	40.9
30年度	2.4	166	2.7	1.62	1.46	1.69	1.81	1.57	2.42	2.12	2.53	33.2	37.2	39.6
R元年度	2.3	162	2.6	1.55	1.40	1.57	1.71	1.50	2.35	2.05	2.37	31.3	35.3	37.6
2年度	2.9	198	2.8	1.10	1.05	1.19	1.18	1.10	1.90	1.77	2.02	26.5	31.8	32.8
3年度	2.8	191	2.8	1.16	1.14	1.35	1.16	1.12	2.08	1.92	2.24	26.8	31.2	32.9
3年 7月	2.8	193	2.5	1.14	1.13	1.33	1.15	1.10	2.03	1.86	2.12	27.0	30.6	29.6
8月	2.8	194		1.15	1.12	1.33	1.14	1.09	2.00	1.89	2.35	25.0	28.9	32.3
9月	2.8	194		1.15	1.13	1.34	1.15	1.07	2.05	1.94	2.30	27.5	31.9	33.5
10月	2.7	184	2.0	1.16	1.14	1.34	1.15	1.08	2.03	1.93	2.27	26.5	30.8	33.4
11月	2.8	183		1.17	1.14	1.34	1.15	1.12	2.08	1.95	2.25	28.4	33.9	36.1
12月	2.7	173		1.17	1.15	1.35	1.16	1.14	2.19	2.03	2.44	29.4	34.4	41.0
4年 1月	2.8	185	2.7	1.20	1.17	1.37	1.19	1.17	2.16	1.93	2.17	20.0	22.6	24.3
2月	2.7	180		1.21	1.17	1.40	1.21	1.22	2.21	2.01	2.38	26.4	30.9	34.1
3月	2.6	180		1.22	1.17	1.39	1.21	1.20	2.16	1.96	2.20	31.9	38.2	39.3
4月	2.5	188	3.2	1.23	1.18	1.37	1.23	1.13	2.19	2.02	2.18	21.9	24.1	23.0
5月	2.6	191		1.24	1.21	1.39	1.25	1.14	2.27	2.12	2.49	26.0	30.7	32.3
6月	2.6	186		1.27	1.24	1.46	1.29	1.20	2.24	2.06	2.48	28.9	32.9	34.8
7月	2.6	176		1.29	1.25	1.47	1.30	1.24	2.40	2.15	2.51	27.8	31.6	31.6

- (注)・各年度は原数値(平均値)、各月は季節調整値、月次の失業者数・就職率は原数値
 ・令和3年12月以前の季節調整値は新季節指数により改定されている。
 ・完全失業者率・失業者数は、「労働力調査」(総務省統計局)より引用
 ・熊本の失業者率はモデル推計値(年平均・四半期平均)
 ・表紙の注4を参照

第4表 職業紹介状況 全数

	①	②	③	④	⑤	⑥			就職率 (⑥/①× 100) (%・ポイント)
	新規求職 申込件数	月間有効 求職者数	新規 求人数	月間有効 求人数	紹介件数	就職件数	県外への 就職件数	雇用保険 受給者の 就職件数	
H29年度平均	6,144	25,660	14,790	42,009	6,578	2,513	233	672	40.9
30年度平均	5,930	25,271	14,986	42,799	6,067	2,350	213	671	39.6
R元年度平均	5,936	25,696	14,064	40,406	5,853	2,229	202	662	37.6
2年度平均	5,831	28,048	11,788	33,237	5,206	1,910	168	627	32.8
3年度平均	5,829	27,622	13,083	37,156	4,951	1,915	179	596	32.9
3年 7月	5,972	28,117	12,302	34,669	4,675	1,766	177	597	29.6
8月	5,343	28,138	12,196	35,644	4,373	1,724	188	558	32.3
9月	5,577	27,736	13,318	36,459	4,929	1,867	171	621	33.5
10月	5,591	27,368	13,903	37,434	4,891	1,866	170	595	33.4
11月	5,069	26,601	12,562	37,844	4,566	1,832	174	604	36.1
12月	4,155	24,983	13,569	38,326	3,779	1,705	152	541	41.0
4年 1月	6,408	25,905	14,643	39,107	5,115	1,559	169	504	24.3
2月	5,682	26,648	13,447	40,237	5,390	1,938	168	507	34.1
3月	6,469	28,185	14,395	40,324	5,778	2,542	240	645	39.3
4月	8,036	30,017	13,172	38,682	4,878	1,851	171	517	23.0
5月	6,024	30,314	12,920	38,609	4,690	1,948	154	642	32.3
6月	5,864	29,469	14,274	38,819	4,961	2,041	213	697	34.8
7月	5,307	28,290	13,124	38,617	3,942	1,676	155	567	31.6
前年同月比	▲ 11.1	0.6	6.7	11.4	▲ 15.7	▲ 5.1	▲ 12.4	▲ 5.0	2.0
熊 本	1,998	11,449	6,065	17,603	1,598	526	61	189	26.3
上益城	214	1,201	623	2,022	135	63	4	23	29.4
八 代	670	2,441	752	2,474	346	169	10	61	25.2
菊 池	646	3,991	1,845	5,325	528	253	12	83	39.2
玉 名	571	2,465	852	2,692	371	163	30	50	28.5
天 草	314	1,786	638	1,764	221	132	7	41	42.0
球 磨	246	1,361	629	1,845	198	116	5	45	47.2
宇 城	413	2,333	1,044	3,087	371	156	13	49	37.8
阿 蘇	123	627	349	904	96	40	5	9	32.5
水 俣	112	636	327	901	78	58	8	17	51.8

※ 表紙の注4を参照。

第5表 産業別・規模別新規求人状況

産業別・規模別	4年7月			4年6月	前年同月	対前年同月比
	一般フル	一般パート				
A・B 農・林・漁業	131	70	61	149	202	▲ 35.1
C 鉱業、採石業、砂利採取業	2	2	0	6	1	100.0
D 建設業	1,025	953	72	1,327	1,151	▲ 10.9
E 製造業	1,610	1,197	413	1,433	1,291	24.7
食料品製造業	275	126	149	223	281	▲ 2.1
飲料・たばこ・飼料製造業	6	6	0	16	17	▲ 64.7
繊維工業	62	36	26	65	25	148.0
木材・木製品製造業	29	25	4	46	45	▲ 35.6
家具・装備品製造業	7	7	0	4	2	250.0
パルプ・紙・紙加工品製造業	18	16	2	5	18	0.0
印刷・同関連業	5	3	2	38	27	▲ 81.5
化学工業	15	14	1	16	30	▲ 50.0
石油製品・石炭製品製造業	1	1	0	6	1	0.0
プラスチック製品製造業	71	49	22	60	66	7.6
ゴム製品製造業	15	10	5	5	10	50.0
窯業・土石製品製造業	68	65	3	64	49	38.8
鉄鋼業	12	12	0	10	4	200.0
非鉄金属製造業	5	0	5	11	4	25.0
金属製品製造業	128	121	7	84	120	6.7
はん用機械器具製造業	49	47	2	35	15	226.7
生産用機械器具製造業	187	131	56	105	111	68.5
業務用機械器具製造業	34	30	4	57	19	78.9
電子部品・デバイス・電子回路製造業	170	123	47	334	158	7.6
電気機械器具製造業	137	95	42	121	81	69.1
情報通信機械器具製造業	56	41	15	25	35	60.0
輸送用機械器具製造業	205	193	12	73	106	93.4
その他の製造業	55	46	9	30	67	▲ 17.9
F 電気・ガス・熱供給・水道業	4	4	0	15	26	▲ 84.6
G 情報通信業	206	166	40	223	155	32.9
H 運輸業、郵便業	475	407	68	628	445	6.7
I 卸売業、小売業	1,109	586	523	1,131	1,119	▲ 0.9
J 金融業、保険業	67	48	19	80	59	13.6
K 不動産業、物品賃貸業	132	93	39	146	74	78.4
L 学術研究、専門・技術サービス業	323	252	71	232	311	3.9
M 宿泊業、飲食サービス業	638	236	402	1,005	815	▲ 21.7
N 生活関連サービス業、娯楽業	567	282	285	705	437	29.7
O 教育、学習支援業	200	89	111	187	142	40.8
P 医療、福祉	4,153	2,576	1,577	4,293	3,792	9.5
Q 複合サービス事業	54	39	15	64	77	▲ 29.9
R サービス業(他に分類されないもの)	2,334	1,788	546	2,196	2,032	14.9
S・T 公務・その他	94	17	77	454	173	▲ 45.7
合 計	13,124	8,805	4,319	14,274	12,302	6.7
29人以下	8,426	5,536	2,890	9,251	8,355	0.8
30～99人	2,922	1,958	964	3,217	2,514	16.2
100～299人	1,129	844	285	1,084	874	29.2
300～499人	210	167	43	257	215	▲ 2.3
500～999人	282	163	119	434	284	▲ 0.7
1,000人以上	155	137	18	31	60	158.3

主要産業における対前年同月比の推移

		2月	3月	4月	5月	6月	7月
主要産業別	D 建設業	▲ 3.5	6.3	0.5	7.1	1.4	▲ 10.9
	E 製造業	17.8	19.5	20.6	12.4	▲ 1.8	24.7
	H 運輸業、郵便業	12.5	11.5	9.6	16.8	26.6	6.7
	I 卸売業、小売業	22.2	▲ 11.8	▲ 9.3	6.1	▲ 3.7	▲ 0.9
	M 宿泊業、飲食サービス業	21.1	18.8	▲ 14.0	155.4	18.7	▲ 21.7
	P 医療、福祉	4.3	7.3	12.5	2.0	7.0	9.5
	R サービス業(他に分類されないもの)	34.5	▲ 20.9	6.1	45.6	10.7	14.9
産業別合計(求人合計)		9.0	1.9	5.5	16.8	8.9	6.7

第6表 雇用保険適用給付状況 総括

	雇用保険適用状況						雇用保険給付状況			
	一般・高年齢・短期雇用特例						基本手当等			
	適用事業所	被保険者	資格取得	資格喪失	うち事業主の都合	離職票交付	受給資格決定	初回受給者	受給者実人員	支給総額(千円)
H29年度平均	32,102	479,186	8,312	7,450	338	5,355	2,226	1,882	7,231	805,376
30年度平均	32,766	488,641	8,117	7,565	397	5,438	2,270	1,810	6,565	752,035
R元年度平均	33,207	493,841	8,033	7,604	421	5,461	2,321	1,872	6,938	815,794
2年度平均	33,937	496,869	7,698	7,336	467	5,335	2,571	2,254	8,200	991,412
3年度平均	34,634	499,659	7,400	7,295	361	5,266	2,357	2,051	7,434	917,084
3年 7月	34,615	501,450	6,437	7,177	419	5,122	2,240	2,303	8,484	1,055,461
8月	34,698	500,951	5,838	6,299	290	4,530	2,036	1,768	8,333	1,018,039
9月	34,509	500,743	6,268	6,584	332	4,672	2,203	1,898	7,958	1,007,536
10月	34,571	500,164	6,698	7,269	400	5,127	2,301	1,643	7,156	828,942
11月	34,647	501,013	6,538	5,426	254	3,938	1,872	1,965	7,163	847,349
12月	34,696	500,948	5,407	5,348	195	3,536	1,498	1,641	6,710	820,581
4年 1月	34,752	499,630	5,901	7,324	327	5,337	2,129	1,431	6,467	777,775
2月	34,839	499,122	5,586	5,832	246	4,170	1,910	1,631	6,260	729,917
3月	34,893	499,022	6,236	6,384	329	4,646	2,066	1,697	6,370	863,834
4月	34,974	491,509	8,920	16,287	826	12,226	3,568	2,300	6,482	809,959
5月	35,060	496,239	11,737	7,228	350	5,178	3,575	3,045	7,238	928,522
6月	35,101	500,828	11,464	7,147	316	5,238	2,490	2,460	7,533	975,623
7月	35,138	500,783	7,203	6,958	292	4,919	1,988	2,272	7,680	892,485
前月比	0.1	▲ 0.01	▲ 37.2	▲ 2.6	▲ 7.6	▲ 6.1	▲ 20.2	▲ 7.6	2.0	▲ 8.5
前年同月比	1.5	▲ 0.1	11.9	▲ 3.1	▲ 30.3	▲ 4.0	▲ 11.3	▲ 1.3	▲ 9.5	▲ 15.4
熊本	14,773	229,150	3,548	3,482	127	2,430	709	929	3,066	368,305
(上益城)	1,724	25,262	233	278	4	166	86	106	329	37,691
八代	2,858	32,647	493	423	15	270	157	164	585	64,873
菊池	4,749	77,234	1,602	1,045	41	724	301	325	1,156	131,536
玉名	2,587	35,313	387	538	21	435	196	220	684	80,221
天草	2,317	23,561	209	276	37	220	151	115	480	53,983
球磨	1,713	20,753	202	218	12	180	107	117	388	40,902
宇城	2,416	32,123	334	439	26	301	176	187	642	71,824
阿蘇	1,238	13,617	96	145	6	95	47	60	166	21,107
水俣	763	11,123	99	114	3	98	53	47	174	20,277
運輸支局	-	-	-	-	-	-	5	2	10	1,762

(注) 基本手当等：基本手当基本分(所定日数内) + 高年齢求職者給付
 運輸支局：九州地方運輸局熊本運輸支局三角庁舎にて雇用保険受給手続

第1図 都道府県別有効求人倍率 全数 <季節調整値>

令和4年 7月 全国平均 1.29倍

