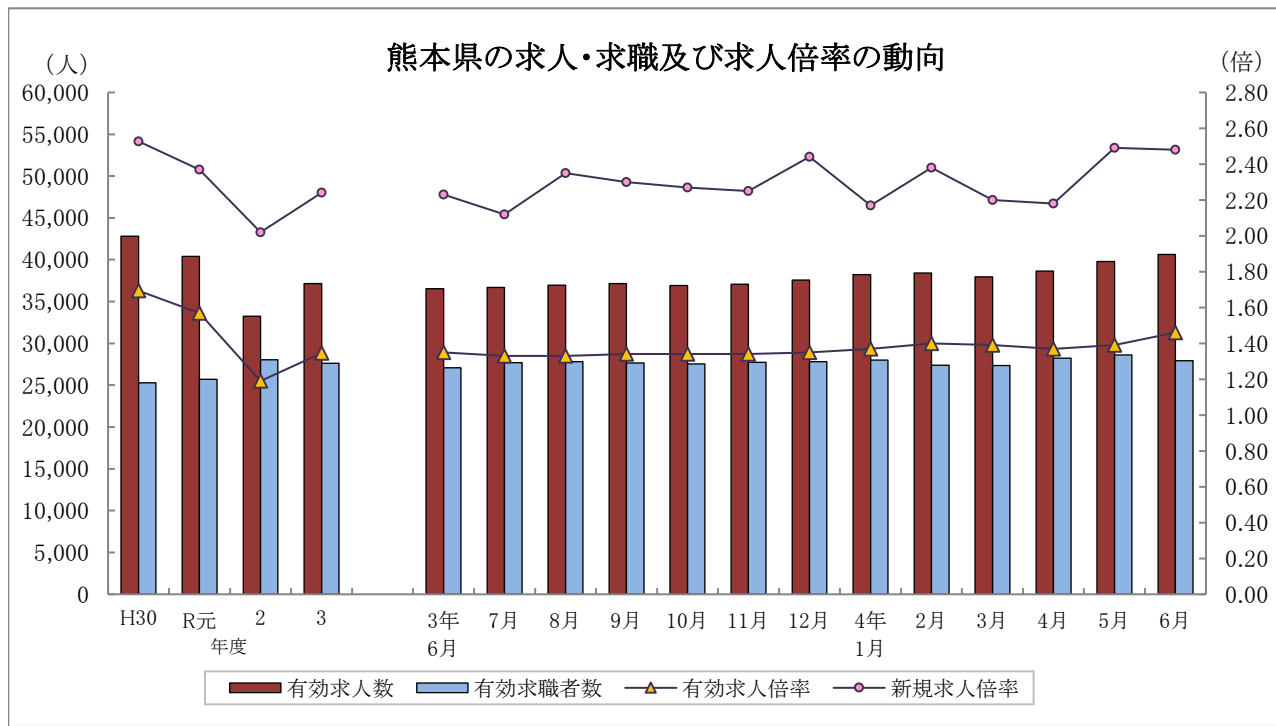


くまもと職業安定業務月報

令和4年6月



	有効求人人数	有効求職者数	有効求人倍率		新規求人倍率		完全失業率 (%)	完全失業者数 (万人)
	熊本県	熊本県	熊本県	全国	熊本県	全国	全国	全国
H30年度	42,799	25,271	1.69	1.62	2.53	2.42	2.4	166
R元年度	40,406	25,696	1.57	1.55	2.37	2.35	2.3	162
2年度	33,237	28,048	1.19	1.10	2.02	1.90	2.9	198
3年度	37,156	27,622	1.35	1.16	2.24	2.08	2.8	191
3年 11月	37,077	27,746	1.34	1.17	2.25	2.08	2.8	183
12月	37,577	27,814	1.35	1.17	2.44	2.19	2.7	173
4年 1月	38,231	28,008	1.37	1.20	2.17	2.16	2.8	185
2月	38,412	27,379	1.40	1.21	2.38	2.21	2.7	180
3月	37,948	27,364	1.39	1.22	2.20	2.16	2.6	180
4月	38,639	28,235	1.37	1.23	2.18	2.19	2.5	188
5月	39,783	28,617	1.39	1.24	2.49	2.27	2.6	191
6月	40,627	27,919	1.46	1.27	2.48	2.24	2.6	186

- (注) 1. 各年度は原数値(平均値)、各月は季節調整値、月次の完全失業者数は原数値。
 2. 令和3年12月以前の季節調整値は新季節指数により改定されている。
 3. 完全失業者率・失業者数は、「労働力調査」(総務省統計局)より引用。
 4. ハローワークインターネットサービスの機能拡充に伴い、令和3年9月以降の数値には、ハローワークに来所せず、オンライン上で「求職者マイページ」を開設した求職者数や、ハローワークインターネットサービスで探した求人に直接応募する「オンライン自主応募」による就職件数等が含まれている。

用語の定義

1 職業紹介関係

(1) 一般

常用及び臨時・季節を合せたものをいう。

(2) 常用

雇用契約において雇用期間の定めがないか又は4ヶ月以上の雇用期間が定められているもの(季節労働を除く)をいう。

(3) パートタイム

1日、1週間又は1ヶ月の所定労働時間が通常の労働時間に比べて短いものをいう。

(4) 新規求職申込件数

期間中に新たに受け付けた求職申込みの件数をいう。

(5) 新規求人数

期間中に新たに受け付けた求人数(採用予定人員)をいう。

(6) 月間有効求職者数

「前月から繰越された有効求職者数」と当月の「新規求職申込件数」の合計数をいう。

(7) 月間有効求人数

「前月から繰越された有効求人数」と当月の「新規求人数」の合計数をいう。

(8) 紹介件数

求職者と求人との結合を図るため紹介した件数(他安定所からの連絡求人分への紹介を含む。)をいう。

(9) 就職件数

自安定所の有効求職者が自安定所の紹介により就職したことを確認した件数(他安定所からの連絡求人分を含む。)をいう。

(10) 他県への就職件数

都道府県地域を超える広域職業紹介による就職件数をいう。

(11) 保・受給者の就職件数(雇用保険受給者の就職件数)

基本手当に係る受給資格決定後、基本手当の支給を終了するまでの間に安定所の紹介により就職した基本手当受給資格者の就職件数をいう。

(12) 充足数

自安定所の有効求人が、安定所(求人連絡先の安定所を含む。)の紹介より求職者として結合した件数をいう。

(13) 求人倍率

求職者数に対する求人数の割合をいい、「新規求人数」を「新規求職申込件数」で除して得た新規求人倍率と、「月間有効求人数」を「月間有効求職者数」で除して得た有効求人倍率の2種類がある。

(14) 就職率

求職者に対する就職件数の割合をいい、「就職件数」を「新規求職申込件数」で除して算出したものをいう。

(15) 充足率

求人数に対する充足された求人の割合をいい、「充足数」を「新規求人数」で除して算出したものをいう。

(16) 季節調整値

一年を周期として繰り返す季節的な要因による変動の影響を取り除いた値をいう。

2 雇用保険関係

(1) 基本手当

求職者給付のうち最も基本的なもので、一般被保険者が失業し、法第13条の受給要件を満たしているときに支給される。

(2) 離職票交付枚数

安定所が離職による被保険者資格の喪失の確認を行い、離職者に交付した離職票の枚数をいう。

(3) 受給資格決定件数

受け付けた離職票に基づき安定所が求職者給付を受ける資格があると決定した件数をいう。

(基本手当及び高年齢求職者給付に係るものに限る。)

(4) 初回受給者数

同一受給期間内における基本手当(傷病手当)の第1回目の支給を受けた者の数をいう。

(5) 受給者実人員

基本手当の給付を実際に受けた受給資格者の実数をいう。(各種延長給付に係るものを除く。)

【 目 次 】

I 労働市場の概況

令和4年6月の県内の概況・・・・・・・・・・・・・・・・・・・・・・・・ 2

II 職業紹介状況

第1表 職業紹介状況 総括・・・・・・・・・・・・・・・・・・・・・・・・ 3
 第2表 安定所別有効求人倍率の推移<原数値>・・・・・・・・・・・・ 4
 第3表 全国・九州・熊本県雇用情勢指数・・・・・・・・・・・・ 4
 第4表 職業紹介状況 全数・・・・・・・・・・・・・・・・・・・・・・ 5
 第5表 職業紹介状況 一般フルタイム・・・・・・・・・・・・・・ 6
 第6表 職業紹介状況 常用的フルタイム・・・・・・・・・・・・・・ 7
 第7表 職業紹介状況 一般パートタイム・・・・・・・・・・・・・・ 8
 第8表 男女別職業紹介状況 全数・・・・・・・・・・・・・・・・・・・・ 9
 第9表 中高年齢者職業紹介状況 一般フルタイム・・・・・・・・・・ 10
 第10表 中高年齢者職業紹介状況 一般パートタイム・・・・・・・・ 11
 第11表 態様別常用新規求職者数・・・・・・・・・・・・・・・・・・・・ 12
 第12表 職業別常用新規求人・求職状況・・・・・・・・・・・・・・ 12
 第13表 新規学校卒業者職業紹介状況・・・・・・・・・・・・・・ 13
 第14表 産業別・規模別新規求人状況・・・・・・・・・・・・・・ 14
 第15表 障害者の職業紹介・登録状況・・・・・・・・・・・・・・ 16
 第16表 地域職業相談室業務取扱状況・・・・・・・・・・・・・・ 18
 第17表 訓練室業務状況・・・・・・・・・・・・・・・・・・・・・・ 18
 第18表 大量雇用変動(離職)の状況・・・・・・・・・・・・・・ 19
 第1図 都道府県別有効求人倍率グラフ・・・・・・・・・・・・ 20
 第19表 全国・季節調整済求人倍率推移・・・・・・・・・・・・ 21
 第20表 熊本・季節調整済求人倍率推移・・・・・・・・・・・・ 22

III 雇用保険業務状況

第1表 雇用保険適用給付状況 総括・・・・・・・・・・・・・・・・ 23
 第1図 受給資格決定・受給者実人員・資格取得・資格喪失の年度別推移 24
 第2図 受給資格決定・受給者実人員・資格取得・資格喪失の月別推移 25
 第2表 主要指数・・・・・・・・・・・・・・・・・・・・・・ 26
 第3表 適用状況・・・・・・・・・・・・・・・・・・・・・・ 27
 第4表 求職者給付金状況・・・・・・・・・・・・・・・・・・・・ 28
 第5表 各種給付金等給付状況・・・・・・・・・・・・・・・・ 30
 第6表 給付金等支給状況・・・・・・・・・・・・・・・・・・・・ 32

≪ 雇用形態 概念図 ≫

フルタイム	常用雇用フルタイム	常用的フルタイム	一般フルタイム	全数
	臨時(4ヶ月以上)フルタイム			
	臨時的フルタイム	↑	一般季節・一般出稼ぎ	
	日雇のフルタイム			
パートタイム	常用雇用パートタイム	常用的パートタイム	一般パートタイム	
	臨時(4ヶ月以上)パートタイム			
	臨時的パートタイム	↑	一般季節・一般出稼ぎ	
	日雇のパートタイム			
季節データ	-----			

I 労働市場の概況

【令和4年6月の県内の概況】

新規求職申込件数(原数値)は前年同月比1.5%減。2か月ぶりに減少しました。

新規求人数(同)は同8.9%増。16か月連続で増加しました。建設業、運輸業・郵便業、宿泊・飲食サービス業、医療・福祉、サービス業(他に分類されないもの)で増加し、製造業、卸売業・小売業で減少となりました。

有効求人倍率(季節調整値)は、有効求人数(同)が増加し、有効求職者数(同)が減少したため、前月の水準を上回りました。

○求人倍率の動向

6月の有効求人数(季節調整値)は、前月比2.1%増の40,627人で、3か月連続で増加しました。

一方、有効求職者数(同)は前月比2.4%減の27,919人で3か月ぶりに減少しました。

この結果、求職者1人当たりの有効求人数の割合を示す有効求人倍率(季節調整値)は、前月から0.07ポイント上回り1.46倍となりました。

正社員の有効求人倍率(原数値)は1.07倍で、前年同月を0.06ポイント上回りました。

○求人動向

新規求人数(原数値)は、前年同月比8.9%増の14,274人で、16か月連続で増加しました。

うち一般フルタイム求人(同)は4.8%増の9,200人で16か月連続で増加し、一般パートタイム求人(同)は17.2%増の5,074人で2か月連続で増加しました。

これを主要産業別にみると、建設業(1.4%増)、運輸業、郵便業(26.6%増)、宿泊業・飲食サービス業(18.7%増)、医療・福祉(7.0%増)、サービス業(他に分類されないもの)(10.7%増)で増加し、製造業(1.8%減)、卸売業・小売業(3.7%減)で減少しました。

○求職動向

新規求職申込件数(原数値)は、前年同月比1.5%減の5,864人で、2か月ぶりに減少となりました。

うち一般フルタイムは同2.7%減の3,644人で2か月ぶりに減少、一般パートタイムは同0.5%増の2,220人で2か月連続で増加となりました。

新規常用求職者(パートを含む)を在職者・離職者の態様別にみると、前年同月比で、在職者は0.5%減の1,509人で4か月ぶりの減少、離職者は1.6%減の3,626人で2か月ぶりに減少、無業者は9.6%増の557人で3か月連続で増加しました。

また離職者のうち、事業主都合離職者は6.2%減の787人で15ヶ月連続の減少、自己都合離職者は1.9%増の2,655人で、2か月連続で増加しました。

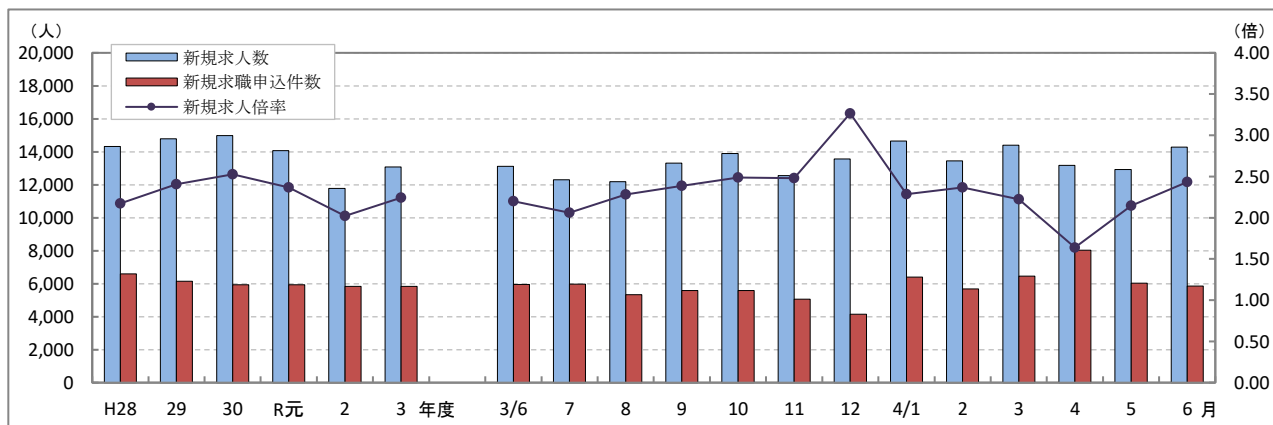
新規常用求職者(パートを含む)全体では、0.3%減の5,692人で2か月ぶりに減少しました。

○就職動向

就職件数は、前年同月比2.5%減の2,041人で、5か月連続の減少となりました。

新規求職者に対する就職件数の割合(就職率)は34.8%となり、前年同月を0.4ポイント下回りました。

新規求人数・新規求職申込件数及び新規求人倍率の年度別・月別推移(全数)



(注) 文中の正社員有効求人倍率は正社員の月間有効求人数をパートタイムを除く常用の月間有効求職者数で除して算出しているが、パートタイムを除く常用の有効求職者には派遣労働者や契約社員を希望する者も含まれるため、厳密な意味での正社員有効求人倍率より低い値となる。また、産業分類は、平成25年10月改定「日本標準産業分類」に基づくものである。(第14表産業別・規模別新規求人状況も同様である。)

ハローワークインターネットサービスの機能拡充に伴う令和3年9月以降の数値の取扱いについては、表紙の注4を参照。

Ⅱ 職業紹介状況

第1表 職業紹介状況 総括

項 目		4年 6月	4年 5月	3年 6月	前年同月比 (%・ポイント)	
全 数	① 新規求職申込件数	5,864	6,024	5,953	▲ 1.5	
	② 月間有効求職者数	原数値	29,469	30,314	28,568	3.2
		季節調整値	27,919	28,617	27,075	(前月比)▲ 2.4
	③ 新規求人数	14,274	12,920	13,110	8.9	
	④ 月間有効求人数	原数値	38,819	38,609	34,853	11.4
		季節調整値	40,627	39,783	36,527	(前月比) 2.1
	⑤ 紹介件数	4,961	4,690	5,434	▲ 8.7	
	⑥ 就職件数	2,041	1,948	2,094	▲ 2.5	
	⑦ 有効求人倍率	原数値	1.32	1.27	1.22	0.10
		季節調整値	1.46	1.39	1.35	(前月比) 0.07
	⑧ 新規求人倍率	原数値	2.43	2.14	2.20	0.23
	⑨ 充足数	1,979	1,926	2,058	▲ 3.8	
就職率 (⑥/①×100)	34.8	32.3	35.2	▲ 0.4		
充足率 (⑨/③×100)	13.9	14.9	15.7	▲ 1.8		
一 般 フ ル タ イ ム	① 新規求職申込件数	3,644	3,576	3,744	▲ 2.7	
	② 月間有効求職者数	16,903	17,299	16,701	1.2	
	③ 新規求人数	9,200	8,054	8,779	4.8	
	④ 月間有効求人数	25,203	25,067	23,128	9.0	
	⑤ 紹介件数	3,056	2,879	3,387	▲ 9.8	
	⑥ 就職件数	1,112	1,122	1,133	▲ 1.9	
	⑦ 充足数	1,072	1,096	1,121	▲ 4.4	
	就職率 (⑥/①×100)	30.5	31.4	30.3	0.2	
	充足率 (⑦/③×100)	11.7	13.6	12.8	▲ 1.1	
常 用	① 新規求職申込件数	3,484	3,551	3,518	▲ 1.0	
	② 月間有効求職者数	16,694	17,234	16,444	1.5	
	③ 新規求人数	8,010	6,902	7,667	4.5	
	④ 月間有効求人数	21,795	21,541	20,291	7.4	
	⑤ 就職件数	1,071	1,063	1,060	1.0	
一 般 パ ー ト タ イ ム	① 新規求職申込件数	2,220	2,448	2,209	0.5	
	② 月間有効求職者数	12,566	13,015	11,867	5.9	
	③ 新規求人数	5,074	4,866	4,331	17.2	
	④ 月間有効求人数	13,616	13,542	11,725	16.1	
	⑤ 紹介件数	1,905	1,811	2,047	▲ 6.9	
	⑥ 就職件数	929	826	961	▲ 3.3	
	⑦ 充足数	907	830	937	▲ 3.2	
	就職率 (⑥/①×100)	41.8	33.7	43.5	▲ 1.7	
	充足率 (⑦/③×100)	17.9	17.1	21.6	▲ 3.7	
正 社 員	① 新規求人数	6,606	5,607	6,338	4.2	
	② 有効求人数	17,922	17,737	16,560	8.2	
	③ 紹介件数	2,395	2,209	2,595	▲ 7.7	
	④ 就職件数	870	834	867	0.3	
	⑤ 有効求人倍率	1.07	1.03	1.01	0.06	
	⑥ 充足数	849	820	855	▲ 0.7	

※ 常用には常用的パートタイムを含まない。 正社員有効求人倍率(正社員②/常用②)は原数値
 ※ 表紙の注4を参照。

第2表 安定所別有効求人倍率の推移 全数 <原数値>

年度	熊本	上益城	八代	菊池	玉名	天草	球磨	宇城	阿蘇	水俣	局計
H29年度	1.86	1.73	1.54	1.64	1.28	1.12	1.33	1.69	1.49	1.36	1.64
30年度	1.97	1.68	1.43	1.67	1.36	1.17	1.40	1.67	1.72	1.42	1.69
R元年度	1.86	1.38	1.31	1.42	1.29	1.17	1.39	1.60	1.42	1.46	1.57
2年度	1.35	1.00	1.13	1.06	0.99	0.95	1.08	1.20	1.15	1.26	1.19
3年度	1.43	1.47	1.18	1.36	1.13	1.05	1.49	1.31	1.41	1.39	1.35
3年 6月	1.30	1.27	1.14	1.25	1.03	0.94	1.33	1.15	1.16	1.33	1.22
7月	1.33	1.31	1.00	1.27	0.97	1.00	1.43	1.21	1.27	1.30	1.23
8月	1.39	1.37	1.01	1.28	1.00	1.02	1.46	1.24	1.34	1.21	1.27
9月	1.44	1.36	1.04	1.31	1.04	1.06	1.50	1.28	1.40	1.48	1.31
10月	1.48	1.49	1.16	1.34	1.16	1.05	1.49	1.29	1.43	1.49	1.37
11月	1.47	1.62	1.28	1.42	1.23	1.18	1.63	1.43	1.52	1.38	1.42
12月	1.59	1.78	1.38	1.58	1.30	1.24	1.67	1.55	1.66	1.47	1.53
4年 1月	1.59	1.71	1.37	1.53	1.27	1.15	1.61	1.52	1.60	1.43	1.51
2月	1.60	1.83	1.27	1.53	1.30	1.14	1.65	1.41	1.59	1.54	1.51
3月	1.49	1.82	1.20	1.44	1.26	1.09	1.58	1.33	1.61	1.61	1.43
4月	1.31	1.64	1.12	1.26	1.21	1.01	1.42	1.27	1.60	1.60	1.29
5月	1.31	1.55	1.17	1.22	1.18	1.00	1.30	1.30	1.49	1.53	1.27
6月	1.42	1.65	1.16	1.24	1.18	0.98	1.30	1.27	1.42	1.44	1.32

第3表 全国・九州・熊本県雇用情勢指数 全数

年度	完全失業率			有効求人倍率					新規求人倍率			就職率(%)		
	全国	失業者数 (万人)	熊本	全国	九州	熊本	うち一般パート		全国	九州	熊本	全国	九州	熊本
H29年度	2.7	183	2.9	1.54	1.40	1.64	1.80	1.62	2.29	2.02	2.41	33.9	38.1	40.9
30年度	2.4	166	2.7	1.62	1.46	1.69	1.81	1.57	2.42	2.12	2.53	33.2	37.2	39.6
R元年度	2.3	162	2.6	1.55	1.40	1.57	1.71	1.50	2.35	2.05	2.37	31.3	35.3	37.6
2年度	2.9	198	2.8	1.10	1.05	1.19	1.18	1.10	1.90	1.77	2.02	26.5	31.8	32.8
3年度	2.8	191	2.8	1.16	1.14	1.35	1.16	1.12	2.08	1.92	2.24	26.8	31.2	32.9
3年 6月	2.9	207	3.5	1.13	1.12	1.35	1.14	1.09	2.10	1.92	2.23	30.0	35.0	35.2
7月	2.8	193	2.6	1.14	1.13	1.33	1.15	1.10	2.03	1.86	2.12	27.0	30.6	29.6
8月	2.8	194		1.15	1.12	1.33	1.14	1.09	2.00	1.89	2.35	25.0	28.9	32.3
9月	2.8	194		1.15	1.13	1.34	1.15	1.07	2.05	1.94	2.30	27.5	31.9	33.5
10月	2.7	184		1.16	1.14	1.34	1.15	1.08	2.03	1.93	2.27	26.5	30.8	33.4
11月	2.8	183	2.0	1.17	1.14	1.34	1.15	1.12	2.08	1.95	2.25	28.4	33.9	36.1
12月	2.7	173		1.17	1.15	1.35	1.16	1.14	2.19	2.03	2.44	29.4	34.4	41.0
4年 1月	2.8	185	2.7	1.20	1.17	1.37	1.19	1.17	2.16	1.93	2.17	20.0	22.6	24.3
2月	2.7	180		1.21	1.17	1.40	1.21	1.22	2.21	2.01	2.38	26.4	30.9	34.1
3月	2.6	180		1.22	1.17	1.39	1.21	1.20	2.16	1.96	2.20	31.9	38.2	39.3
4月	2.5	188	-	1.23	1.18	1.37	1.23	1.13	2.19	2.02	2.18	21.9	24.1	23.0
5月	2.6	191		1.24	1.21	1.39	1.25	1.14	2.27	2.12	2.49	26.0	30.7	32.3
6月	2.6	186		1.27	1.24	1.46	1.29	1.20	2.24	2.06	2.48	28.9	32.9	34.8

(注)・各年度は原数値(平均値)、各月は季節調整値、月次の失業者数・就職率は原数値
 ・令和3年12月以前の季節調整値は新季節指数により改定されている。
 ・完全失業者率・失業者数は、「労働力調査」(総務省統計局)より引用
 ・熊本の失業率はモデル推計値(年平均・四半期平均)
 ・表紙の注4を参照

第4表 職業紹介状況 全数

	①	②	③	④	⑤	⑥		雇用保険 受給者の 就職件数	就職率 (⑥/①×100) %・ポイント
	新規求職 申込件数	月間有効 求職者数	新規 求人数	月間有効 求人数	紹介件数	就職件数	県外への 就職件数		
H29年度平均	6,144	25,660	14,790	42,009	6,578	2,513	233	672	40.9
30年度平均	5,930	25,271	14,986	42,799	6,067	2,350	213	671	39.6
R元年度平均	5,936	25,696	14,064	40,406	5,853	2,229	202	662	37.6
2年度平均	5,831	28,048	11,788	33,237	5,206	1,910	168	627	32.8
3年度平均	5,829	27,622	13,083	37,156	4,951	1,915	179	596	32.9
3年 6月	5,953	28,568	13,110	34,853	5,434	2,094	186	711	35.2
7月	5,972	28,117	12,302	34,669	4,675	1,766	177	597	29.6
8月	5,343	28,138	12,196	35,644	4,373	1,724	188	558	32.3
9月	5,577	27,736	13,318	36,459	4,929	1,867	171	621	33.5
10月	5,591	27,368	13,903	37,434	4,891	1,866	170	595	33.4
11月	5,069	26,601	12,562	37,844	4,566	1,832	174	604	36.1
12月	4,155	24,983	13,569	38,326	3,779	1,705	152	541	41.0
4年 1月	6,408	25,905	14,643	39,107	5,115	1,559	169	504	24.3
2月	5,682	26,648	13,447	40,237	5,390	1,938	168	507	34.1
3月	6,469	28,185	14,395	40,324	5,778	2,542	240	645	39.3
4月	8,036	30,017	13,172	38,682	4,878	1,851	171	517	23.0
5月	6,024	30,314	12,920	38,609	4,690	1,948	154	642	32.3
6月	5,864	29,469	14,274	38,819	4,961	2,041	213	697	34.8
前年同月比	▲ 1.5	3.2	8.9	11.4	▲ 8.7	▲ 2.5	14.5	▲ 2.0	▲ 0.4
熊本	2,314	12,192	6,521	17,255	2,016	656	85	221	28.3
上益城	239	1,267	870	2,086	195	77	4	26	32.2
八代	513	2,251	874	2,604	436	201	10	69	39.2
菊池	770	4,254	1,780	5,295	674	295	24	90	38.3
玉名	473	2,414	1,055	2,856	425	210	42	78	44.4
天草	374	1,864	689	1,827	304	161	6	57	43.0
球磨	292	1,443	687	1,876	222	139	12	47	47.6
宇城	529	2,456	1,076	3,127	458	169	17	64	31.9
阿蘇	153	678	357	960	106	72	8	28	47.1
水俣	207	650	365	933	125	61	5	17	29.5

※ 表紙の注4を参照。

第5表 職業紹介状況 一般フルタイム

	① 新規求職 申込件数	② 月間有効 求職者数	③ 新規 求人数	④ 月間有効 求人数	⑤ 紹介件数	⑥ 就職件数	県外への 就職件数	雇用保険 受給者の 就職件数	就職率 (⑥/①×100) %・ポイント
H29年度平均	4,035	16,257	9,378	26,815	4,454	1,533	159	477	38.0
30年度平均	3,815	15,571	9,583	27,563	4,063	1,412	140	473	37.0
R元年度平均	3,808	15,781	8,811	25,560	3,900	1,324	133	476	34.8
2年度平均	3,710	17,090	7,472	21,231	3,317	1,085	110	427	29.2
3年度平均	3,580	16,378	8,522	24,562	3,078	1,083	114	401	30.2
3年 6月	3,744	16,701	8,779	23,128	3,387	1,133	100	461	30.3
7月	3,860	16,914	8,151	23,166	3,033	1,049	110	402	27.2
8月	3,345	16,966	8,182	24,040	2,882	1,040	123	372	31.1
9月	3,457	16,603	9,219	24,868	3,174	1,112	119	429	32.2
10月	3,521	16,277	8,982	25,220	3,117	1,114	113	418	31.6
11月	3,107	15,763	7,780	24,925	2,853	1,053	120	401	33.9
12月	2,671	14,865	9,285	25,239	2,340	968	96	358	36.2
4年 1月	3,979	15,439	9,291	25,572	3,007	940	109	341	23.6
2月	3,545	15,820	8,278	26,063	3,198	1,041	112	349	29.4
3月	3,877	16,532	9,147	25,927	3,431	1,265	146	426	32.6
4月	4,503	17,282	8,743	25,153	3,125	1,056	102	365	23.5
5月	3,576	17,299	8,054	25,067	2,879	1,122	100	424	31.4
6月	3,644	16,903	9,200	25,203	3,056	1,112	142	461	30.5
前年同月比	▲ 2.7	1.2	4.8	9.0	▲ 9.8	▲ 1.9	42.0	0.0	0.2
熊本	1,464	7,421	4,137	11,289	1,263	371	57	155	25.3
上益城	128	666	659	1,598	127	44	2	19	34.4
八代	292	1,203	562	1,590	238	102	9	45	34.9
菊池	464	2,298	1,170	3,406	410	144	11	55	31.0
玉名	294	1,368	649	1,722	272	120	31	55	40.8
天草	240	1,025	412	1,104	190	82	5	30	34.2
球磨	188	764	486	1,344	136	82	8	36	43.6
宇城	327	1,381	731	2,086	293	103	12	42	31.5
阿蘇	94	388	177	487	57	35	4	13	37.2
水俣	153	389	217	577	70	29	3	11	19.0

※ 表紙の注4を参照。

第6表 職業紹介状況 常用的フルタイム

	① 新規求職 申込件数	② 月間有効 求職者数	③ 新 規 求人数	④ 月間有効 求人数	⑤ 紹介件数	⑥ 就職件数	県外への 就職件数	雇用保険 受給者の 就職件数	就職率 (⑥/①×100) %・ポイント
H29年度平均	3,959	16,098	7,800	22,337	4,176	1,429	148	449	36.1
30年度平均	3,745	15,419	7,859	22,562	3,814	1,324	133	448	35.4
R元年度平均	3,726	15,620	7,494	21,658	3,668	1,248	124	453	33.5
2年度平均	3,646	16,888	6,637	18,909	3,146	1,030	104	409	28.2
3年度平均	3,511	16,167	7,383	21,239	2,891	1,021	108	382	29.1
3年 6月	3,518	16,444	7,667	20,291	3,186	1,060	99	437	30.1
7月	3,400	16,204	7,250	20,425	2,840	993	101	379	29.2
8月	3,326	16,296	6,778	20,827	2,702	950	116	353	28.6
9月	3,445	16,166	8,041	21,352	2,963	1,049	111	413	30.4
10月	3,512	16,217	7,836	21,750	2,946	1,046	106	397	29.8
11月	3,097	15,716	6,674	21,630	2,641	1,001	114	382	32.3
12月	2,656	14,818	7,895	21,626	2,182	913	87	337	34.4
4年 1月	3,966	15,393	8,033	21,932	2,828	882	105	319	22.2
2月	3,511	15,751	6,973	22,165	3,030	994	107	330	28.3
3月	3,859	16,456	8,031	22,214	3,232	1,211	138	410	31.4
4月	4,491	17,213	7,523	21,612	2,969	1,006	91	350	22.4
5月	3,551	17,234	6,902	21,541	2,725	1,063	90	406	29.9
6月	3,484	16,694	8,010	21,795	2,904	1,071	133	446	30.7
前年同月比	▲ 1.0	1.5	4.5	7.4	▲ 8.9	1.0	34.3	2.1	0.6
熊 本	1,461	7,400	3,419	9,318	1,182	353	51	147	24.2
上益城	128	665	540	1,299	117	42	2	17	32.8
八 代	286	1,195	556	1,542	228	98	9	43	34.3
菊 池	461	2,292	917	2,631	389	139	11	53	30.2
玉 名	283	1,341	589	1,588	261	113	30	54	39.9
天 草	198	978	411	1,090	185	79	3	30	39.9
球 磨	186	762	477	1,311	134	82	8	36	44.1
宇 城	304	1,357	707	1,966	283	102	12	42	33.6
阿 蘇	94	387	177	483	56	34	4	13	36.2
水 俣	83	317	217	567	69	29	3	11	34.9

※ 表紙の注4を参照。

第7表 職業紹介状況 一般パートタイム

	①	②	③	④	⑤	⑥		就職率 (⑥/①×100) %・ポイント	
	新規求職 申込件数	月間有効 求職者数	新規 求人数	月間有効 求人数	紹介件数	就職件数	県外への 就職件数		雇用保険 受給者の 就職件数
H29年度平均	2,109	9,404	5,413	15,193	2,125	979	75	196	46.4
30年度平均	2,115	9,700	5,403	15,236	2,004	937	73	198	44.3
R元年度平均	2,128	9,915	5,252	14,846	1,953	905	69	186	42.5
2年度平均	2,122	10,957	4,316	12,006	1,889	825	58	201	38.9
3年度平均	2,249	11,244	4,561	12,595	1,872	833	64	195	37.0
3年 6月	2,209	11,867	4,331	11,725	2,047	961	86	250	43.5
7月	2,112	11,203	4,151	11,503	1,642	717	67	195	33.9
8月	1,998	11,172	4,014	11,604	1,491	684	65	186	34.2
9月	2,120	11,133	4,099	11,591	1,755	755	52	192	35.6
10月	2,070	11,091	4,921	12,214	1,774	752	57	177	36.3
11月	1,962	10,838	4,782	12,919	1,713	779	54	203	39.7
12月	1,484	10,118	4,284	13,087	1,439	737	56	183	49.7
4年 1月	2,429	10,466	5,352	13,535	2,108	619	60	163	25.5
2月	2,137	10,828	5,169	14,174	2,192	897	56	158	42.0
3月	2,592	11,653	5,248	14,397	2,347	1,277	94	219	49.3
4月	3,533	12,735	4,429	13,529	1,753	795	69	152	22.5
5月	2,448	13,015	4,866	13,542	1,811	826	54	218	33.7
6月	2,220	12,566	5,074	13,616	1,905	929	71	236	41.8
前年同月比	0.5	5.9	17.2	16.1	▲ 6.9	▲ 3.3	▲ 17.4	▲ 5.6	▲ 1.7
熊本	850	4,771	2,384	5,966	753	285	28	66	33.5
上益城	111	601	211	488	68	33	2	7	29.7
八代	221	1,048	312	1,014	198	99	1	24	44.8
菊池	306	1,956	610	1,889	264	151	13	35	49.3
玉名	179	1,046	406	1,134	153	90	11	23	50.3
天草	134	839	277	723	114	79	1	27	59.0
球磨	104	679	201	532	86	57	4	11	54.8
宇城	202	1,075	345	1,041	165	66	5	22	32.7
阿蘇	59	290	180	473	49	37	4	15	62.7
水俣	54	261	148	356	55	32	2	6	59.3

※ 表紙の注4を参照。

第8表 男女別職業紹介状況 全数

	男				女			
	新規求職 申込件数	月間有効 求職者数	紹介件数	就職件数	新規求職 申込件数	月間有効 求職者数	紹介件数	就職件数
H29年度平均	2,473	10,917	2,904	1,009	3,667	14,733	3,672	1,503
30年度平均	2,426	10,840	2,669	949	3,500	14,414	3,396	1,400
R元年度平均	2,443	11,144	2,595	898	3,487	14,524	3,255	1,330
2年度平均	2,465	12,288	2,314	762	3,364	15,748	2,890	1,148
3年度平均	2,475	12,333	2,211	764	3,351	15,272	2,738	1,151
3年 6月	2,430	12,512	2,399	805	3,521	16,044	3,035	1,288
7月	2,585	12,226	2,127	722	3,384	15,879	2,547	1,044
8月	2,354	12,380	2,031	751	2,985	15,743	2,340	973
9月	2,397	12,332	2,289	786	3,178	15,389	2,640	1,081
10月	2,480	12,355	2,291	750	3,110	14,997	2,598	1,116
11月	2,156	12,085	2,137	751	2,908	14,498	2,424	1,081
12月	1,842	11,509	1,781	728	2,313	13,456	1,996	975
4年 1月	2,784	11,836	2,186	621	3,620	14,048	2,927	937
2月	2,361	12,113	2,329	738	3,317	14,514	3,061	1,200
3月	2,662	12,684	2,584	947	3,802	15,478	3,192	1,593
4月	3,394	13,580	2,183	695	4,636	16,414	2,693	1,154
5月	2,474	13,665	2,063	769	3,545	16,625	2,625	1,179
6月	2,461	13,233	2,355	820	3,398	16,212	2,603	1,221
前年同月比	1.3	5.8	▲ 1.8	1.9	▲ 3.5	1.0	▲ 14.2	▲ 5.2
熊 本	916	5,228	958	245	1,397	6,952	1,058	411
上益城	85	575	88	31	154	691	107	46
八 代	216	991	197	72	297	1,259	239	129
菊 池	337	1,960	320	116	431	2,287	353	179
玉 名	224	1,203	214	107	249	1,210	211	103
天 草	166	880	154	72	208	984	150	89
球 磨	132	661	110	59	160	782	112	80
宇 城	224	1,122	214	61	303	1,332	242	108
阿 蘇	68	323	51	29	85	355	55	43
水 俣	93	290	49	28	114	360	76	33

※ 男女別の記載を希望しない者がいる為、男女計は第4表と一致しない。

※ 表紙の注4を参照。

第9表 中高年齢者職業紹介状況 一般フルタイム

45歳以上

	新規求職 申込件数		月間有効 求職者数		紹介件数		就職件数	
		うち 55歳以上		うち 55歳以上		うち 55歳以上		うち 55歳以上
H29年度平均	1,585	836	6,738	3,614	1,739	743	572	262
30年度平均	1,560	834	6,711	3,619	1,702	748	559	261
R元年度平均	1,618	876	6,966	3,822	1,700	769	555	260
2年度平均	1,635	892	7,864	4,289	1,520	682	458	214
3年度平均	1,604	877	7,638	4,210	1,450	705	474	224
3年 6月	1,720	979	7,796	4,441	1,559	744	462	230
7月	1,960	1,205	8,061	4,670	1,432	667	475	239
8月	1,428	747	8,094	4,631	1,330	634	437	213
9月	1,474	774	7,812	4,378	1,431	697	500	236
10月	1,566	786	7,472	4,003	1,485	742	474	221
11月	1,310	680	7,237	3,848	1,337	641	469	202
12月	1,221	659	6,911	3,722	1,185	588	428	205
4年 1月	1,772	945	7,157	3,858	1,389	691	431	201
2月	1,580	812	7,378	3,932	1,568	785	436	190
3月	1,675	870	7,663	4,073	1,645	872	571	288
4月	2,112	1,229	8,026	4,355	1,429	705	469	231
5月	1,589	905	7,949	4,396	1,379	680	485	242
6月	1,688	919	7,944	4,411	1,500	699	495	245
前年同月比	▲ 1.9	▲ 6.1	1.9	▲ 0.7	▲ 3.8	▲ 6.0	7.1	6.5
熊本	582	270	3,212	1,638	632	284	162	87
上益城	56	36	315	176	69	33	19	11
八代	136	72	571	305	121	53	54	25
菊池	217	109	1,094	617	185	85	66	25
玉名	132	86	685	413	133	77	57	38
天草	132	88	565	374	101	46	34	15
球磨	89	48	373	216	51	26	26	13
宇城	185	101	695	394	144	69	50	21
阿蘇	51	29	211	135	29	16	18	8
水俣	108	80	223	143	35	10	9	2

※ 表紙の注4を参照。

第10表 中高年齢者職業紹介状況 一般パートタイム

45歳以上

	新規求職 申込件数		月間有効 求職者数		紹介件数		就職件数	
		うち 55歳以上		うち 55歳以上		うち 55歳以上		うち 55歳以上
H29年度平均	1,227	891	5,601	4,040	1,215	750	532	326
30年度平均	1,288	960	6,042	4,420	1,203	788	532	349
R元年度平均	1,349	1,021	6,369	4,727	1,225	815	536	361
2年度平均	1,412	1,094	7,294	5,488	1,195	800	491	321
3年度平均	1,503	1,176	7,460	5,633	1,216	852	507	344
3年 6月	1,405	1,097	7,979	6,204	1,246	838	554	360
7月	1,435	1,113	7,427	5,643	1,061	744	397	266
8月	1,302	1,009	7,385	5,573	943	652	415	291
9月	1,384	1,044	7,326	5,477	1,153	830	463	310
10月	1,375	1,074	7,253	5,400	1,176	823	469	328
11月	1,281	1,000	7,129	5,295	1,140	820	476	317
12月	1,010	753	6,673	4,957	947	679	452	305
4年 1月	1,708	1,349	6,961	5,208	1,465	1,080	390	267
2月	1,407	1,061	7,142	5,312	1,459	1,000	573	383
3月	1,710	1,308	7,682	5,764	1,614	1,144	843	592
4月	2,546	2,145	8,521	6,582	1,106	780	469	319
5月	1,642	1,272	8,725	6,740	1,199	848	502	348
6月	1,459	1,119	8,430	6,519	1,229	851	561	372
前年同月比	3.8	2.0	5.7	5.1	▲ 1.4	1.6	1.3	3.3
熊 本	523	373	3,056	2,243	483	343	157	93
上益城	73	57	406	328	39	24	20	13
八 代	151	118	691	541	131	94	65	43
菊 池	203	157	1,334	1,040	165	104	96	69
玉 名	130	100	718	571	102	75	58	41
天 草	94	77	607	492	76	46	46	31
球 磨	72	58	460	378	59	39	36	22
宇 城	140	112	754	590	116	82	44	30
阿 蘇	44	39	226	186	32	26	24	17
水 俣	29	28	178	150	26	18	15	13

※ 表紙の注4を参照。

第 11 表 態様別常用新規求職者数（パートを含む）

	新規求職者	在職者	離職者	前職雇用		前職 自営等	無業者
				事業主 都 合	自己都合		
29年度平均	6,062	1,642	3,803	845	2,734	69	618
30年度平均	5,855	1,583	3,698	851	2,620	64	574
R元年度平均	5,845	1,570	3,758	869	2,663	69	518
2年度平均	5,750	1,438	3,860	1,052	2,580	64	453
3年度平均	5,742	1,587	3,674	836	2,594	86	481
3年 6月	5,710	1,517	3,685	839	2,606	82	508
7月	5,489	1,482	3,578	907	2,473	78	429
8月	5,304	1,504	3,357	666	2,479	107	443
9月	5,549	1,426	3,635	759	2,658	96	488
10月	5,564	1,431	3,626	759	2,658	71	507
11月	5,037	1,471	3,134	596	2,341	90	432
12月	4,128	1,303	2,484	539	1,797	70	341
4年 1月	6,381	2,103	3,769	692	2,846	111	509
2月	5,634	2,099	3,083	569	2,309	92	452
3月	6,434	2,222	3,555	687	2,621	114	657
4月	7,989	1,387	6,003	1,768	3,673	73	599
5月	5,975	1,335	4,094	960	2,884	86	546
6月	5,692	1,509	3,626	787	2,655	73	557
前年同月比	▲ 0.3	▲ 0.5	▲ 1.6	▲ 6.2	1.9	▲ 11.0	9.6

第 12 表 職業別常用新規求人・求職状況

区 分	新規求職申込件数				新規求人数			新 規 求人倍率
	常用計	フルタイム	うち男性	パートタイム	常用計	フルタイム	パートタイム	
職 業 計	5,692	3,484	1,846	2,208	12,368	8,010	4,358	2.17
管 理 的 職 業	26	19	18	7	32	30	2	1.23
専 門 的 ・ 技 術 的 職 業	865	559	214	306	2,943	2,112	831	3.40
事 務 的 職 業	1,395	877	212	518	1,146	661	485	0.82
販 売 の 職 業	409	271	166	138	778	536	242	1.90
サ ー ビ ス の 職 業	754	403	155	351	3,255	1,704	1,551	4.32
保 安 の 職 業	29	20	19	9	307	231	76	10.59
農 林 漁 業 の 職 業	88	53	41	35	164	112	52	1.86
生 産 工 程 の 職 業	444	332	259	112	1,221	977	244	2.75
輸 送 ・ 機 械 運 転 の 職 業	250	211	207	39	665	539	126	2.66
建 設 ・ 採 掘 の 職 業	138	122	119	16	791	756	35	5.73
運 搬 ・ 清 掃 ・ 包 装 等 の 職 業	797	310	219	487	1,066	352	714	1.34
分 類 不 能 の 職 業	497	307	217	190	0	0	0	—

第 13 表 新規学校卒業者の職業紹介状況 [令和4年4月]

		求職者数	求人数	うち 県内 求人数	就職者数	うち 県内 就職者数	求人倍率	就職率
中 学 校	H29年3月卒	8	62	9	8	3	7.75	100.0
	30年3月卒	3	50	14	3	1	16.67	100.0
	31年3月卒	8	51	20	8	5	6.38	100.0
	R2年3月卒	3	49	12	3	0	16.33	100.0
	3年3月卒	5	26	6	5	1	5.20	100.0
	4年3月卒	3	23	2	3	0	7.67	100.0
	熊本	1	4	1	1	0	4.00	100.0
	上益城	0	3	0	0	0	—	—
	八代	1	2	0	1	0	2.00	100.0
	菊池	0	3	0	0	0	—	—
	玉名	1	3	0	1	0	3.00	100.0
	天草	0	0	0	0	0	—	—
	球磨	0	4	1	0	0	—	—
	宇城	0	0	0	0	0	—	—
阿蘇	0	3	0	0	0	—	—	
水俣	0	1	0	0	0	—	—	
高 等 学 校	H29年3月卒	3,472	54,436	5,303	3,453	1,816	15.68	99.5
	30年3月卒	3,603	62,015	6,701	3,581	2,038	17.21	99.4
	31年3月卒	3,644	73,799	7,254	3,633	2,100	20.25	99.7
	R2年3月卒	3,547	76,602	7,163	3,537	2,036	21.60	99.7
	3年3月卒	3,113	62,725	5,587	3,100	1,855	20.15	99.6
	4年3月卒	3,142	69,479	5,944	3,125	1,891	22.11	99.5
	熊本	922	21,269	1,974	914	568	23.07	99.1
	上益城	79	3,421	354	79	50	43.30	100.0
	八代	393	7,370	519	393	258	18.75	100.0
	菊池	468	9,402	989	463	343	20.09	98.9
	玉名	442	6,365	572	439	225	14.40	99.3
	天草	257	7,331	362	257	135	28.53	100.0
	球磨	239	5,670	332	239	88	23.72	100.0
	宇城	173	2,424	471	173	111	14.01	100.0
阿蘇	79	3,204	223	78	59	40.56	98.7	
水俣	90	3,023	148	90	54	33.59	100.0	

※ 安定業務統計による。

第 14 表 産業別・規模別新規求人状況

	4 年 6 月			4 年 5 月		
	計	一般フル	一般パート	計	一般フル	一般パート
農・林・漁業	149	85	64	182	88	94
C 鉱業、採石業、砂利採取業	6	6	0	2	2	0
D 建設業	1,327	1,257	70	960	913	47
E 製造業	1,433	1,122	311	1,373	929	444
食料品製造業	223	113	110	414	180	234
飲料・たばこ・飼料製造業	16	9	7	12	8	4
繊維工業	65	48	17	41	21	20
木材・木製品製造業	46	39	7	71	55	16
家具・装備品製造業	4	4	0	2	2	0
パルプ・紙・紙加工品製造業	5	5	0	9	9	0
印刷・同関連業	38	26	12	54	29	25
化学工業	16	6	10	15	14	1
石油製品・石炭製品製造業	6	6	0	0	0	0
プラスチック製品製造業	60	49	11	40	27	13
ゴム製品製造業	5	2	3	4	3	1
窯業・土石製品製造業	64	54	10	65	59	6
鉄鋼業	10	9	1	8	8	0
非鉄金属製造業	11	11	0	6	6	0
金属製品製造業	84	73	11	66	46	20
はん用機械器具製造業	35	34	1	30	23	7
生産用機械器具製造業	105	88	17	87	69	18
業務用機械器具製造業	57	40	17	16	14	2
電子部品・デバイス・電子回路製造業	334	305	29	235	213	22
電気機械器具製造業	121	96	25	74	58	16
情報通信機械器具製造業	25	18	7	21	12	9
輸送用機械器具製造業	73	68	5	64	49	15
その他の製造業	30	19	11	39	24	15
F 電気・ガス・熱供給・水道業	15	13	2	8	7	1
G 情報通信業	223	181	42	251	183	68
H 運輸業、郵便業	628	514	114	425	360	65
I 卸売業、小売業	1,131	623	508	1,267	683	584
J 金融業、保険業	80	34	46	58	33	25
K 不動産業、物品賃貸業	146	87	59	134	86	48
L 学術研究、専門・技術サービス業	232	180	52	234	155	79
M 宿泊業、飲食サービス業	1,005	411	594	991	336	655
N 生活関連サービス業、娯楽業	705	403	302	390	199	191
O 教育、学習支援業	187	84	103	193	95	98
P 医療、福祉	4,293	2,532	1,761	3,895	2,275	1,620
Q 複合サービス事業	64	54	10	85	77	8
R サービス業(他に分類されないもの)	2,196	1,547	649	2,307	1,603	704
S・T 公務・その他	454	67	387	165	30	135
合計	14,274	9,200	5,074	12,920	8,054	4,866
29人以下	9,251	6,044	3,207	8,741	5,402	3,339
30～99人	3,217	2,018	1,199	2,524	1,591	933
100～299人	1,084	786	298	1,045	718	327
300～499人	257	205	52	168	107	61
500～999人	434	126	308	416	218	198
1,000人以上	31	21	10	26	18	8

主要産業における対前年同月比の推移

		3年6月	7月	8月	9月	10月	11月	12月
主要産業別	D 建設業	20.8	42.8	0.1	19.7	7.4	▲ 2.0	22.3
	E 製造業	67.1	37.0	51.7	51.4	33.0	29.9	44.5
	H 運輸業、郵便業	7.4	1.6	9.2	23.4	▲ 11.0	59.3	11.4
	I 卸売業、小売業	▲ 11.9	10.4	21.4	▲ 7.5	▲ 7.6	5.0	3.7
	M 宿泊業、飲食サービス業	6.9	▲ 4.2	5.8	14.4	0.1	36.3	45.9
	P 医療、福祉	5.5	5.1	5.8	12.0	2.1	7.2	15.6
R サービス業(他に分類されないもの)	40.6	24.7	60.2	6.5	▲ 1.0	29.8	▲ 8.0	
産業別合計(求人合計)		13.1	10.3	17.9	13.2	3.9	12.0	14.8

(注)産業分類は平成25年10月改定「日本標準産業分類」に基づく区分による。

前 年 同 月			対 前 年 同 月 比 (%)			
計	一般フル	一般パート	計	一般フル	一般パート	
157	99	58	▲ 5.1	▲ 14.1	10.3	農、林、漁
3	3	0	100.0	100.0	—	鉱、採石
1,309	1,259	50	1.4	▲ 0.2	40.0	建 設
1,459	1,129	330	▲ 1.8	▲ 0.6	▲ 5.8	製 造
245	139	106	▲ 9.0	▲ 18.7	3.8	食 料
17	14	3	▲ 5.9	▲ 35.7	133.3	飲 料
26	15	11	150.0	220.0	54.5	織 維
57	47	10	▲ 19.3	▲ 17.0	▲ 30.0	木 材
9	8	1	▲ 55.6	▲ 50.0	▲ 100.0	家 具
11	6	5	▲ 54.5	▲ 16.7	▲ 100.0	パルプ
20	16	4	90.0	62.5	200.0	印 刷
9	4	5	77.8	50.0	100.0	化 学
1	1	0	500.0	500.0	—	石油・石炭
58	45	13	3.4	8.9	▲ 15.4	プラスチック
15	10	5	▲ 66.7	▲ 80.0	▲ 40.0	ゴ ム
58	48	10	10.3	12.5	0.0	窯 業
15	15	0	▲ 33.3	▲ 40.0	—	鉄 鋼
3	3	0	266.7	266.7	—	非鉄金属
81	73	8	3.7	0.0	37.5	金 属
30	26	4	16.7	30.8	▲ 75.0	はん用
173	126	47	▲ 39.3	▲ 30.2	▲ 63.8	生産用
40	29	11	42.5	37.9	54.5	業務用
235	203	32	42.1	50.2	▲ 9.4	電 子
78	61	17	55.1	57.4	47.1	電 気
46	31	15	▲ 45.7	▲ 41.9	▲ 53.3	情 報
185	171	14	▲ 60.5	▲ 60.2	▲ 64.3	輸送用機
47	38	9	▲ 36.2	▲ 50.0	22.2	その他
6	6	0	150.0	116.7	—	電 気
241	186	55	▲ 7.5	▲ 2.7	▲ 23.6	情 報
496	421	75	26.6	22.1	52.0	運輸、郵便
1,175	680	495	▲ 3.7	▲ 8.4	2.6	卸売、小売
83	60	23	▲ 3.6	▲ 43.3	100.0	金融、保険
142	97	45	2.8	▲ 10.3	31.1	不動産
304	223	81	▲ 23.7	▲ 19.3	▲ 35.8	学 術
847	370	477	18.7	11.1	24.5	宿泊、飲食
487	261	226	44.8	54.4	33.6	生 活
134	48	86	39.6	75.0	19.8	教育、学習
4,011	2,433	1,578	7.0	4.1	11.6	医療、福祉
68	54	14	▲ 5.9	0.0	▲ 28.6	複 合
1,984	1,402	582	10.7	10.3	11.5	サービス
204	48	156	122.5	39.6	148.1	公務、他
13,110	8,779	4,331	8.9	4.8	17.2	合 計
8,743	5,885	2,858	5.8	2.7	12.2	29人以下
2,804	1,780	1,024	14.7	13.4	17.1	30～99
1,021	741	280	6.2	6.1	6.4	100～299
221	158	63	16.3	29.7	▲ 17.5	300～499
191	108	83	127.2	16.7	271.1	500～999
130	107	23	▲ 76.2	▲ 80.4	▲ 56.5	1,000人以上

4年1月	2月	3月	4月	5月	6月	
9.1	▲ 3.5	6.3	0.5	7.1	1.4	建設業
25.7	17.8	19.5	20.6	12.4	▲ 1.8	製造業
▲ 5.2	12.5	11.5	9.6	16.8	26.6	運輸業
3.1	22.2	▲ 11.8	▲ 9.3	6.1	▲ 3.7	卸売、小売
6.4	21.1	18.8	▲ 14.0	155.4	18.7	宿泊、飲食
8.6	4.3	7.3	12.5	2.0	7.0	医療、福祉
6.2	34.5	▲ 20.9	6.1	45.6	10.7	サービス業
10.5	9.0	1.9	5.5	16.8	8.9	産業別合計

第 15 表 障害者の職業紹介・登録状況

区分	職 業 紹 介								登 録			
	新 規 求 職 申 込 件 数				就 職 件 数				新 規 登 録 者 数			
	身体	知的	精神	その他	身体	知的	精神	その他	身体	知的	精神	その他
29年度	1,028	623	1,826	287	537	441	996	125	331	290	695	168
30年度	1,010	646	1,780	281	563	440	989	150	384	293	677	180
R元年度	1,097	659	1,928	356	525	436	993	140	400	285	713	189
2年度	912	699	1,793	429	372	405	858	202	320	294	641	184
3年度	1,044	783	2,127	423	419	494	1,039	170	418	318	850	197
3年 6月	78	47	201	28	40	28	82	19	26	7	85	13
7月	90	157	178	50	32	29	65	16	37	122	81	28
8月	79	112	181	29	32	24	66	10	30	73	73	11
9月	77	53	210	34	31	24	84	17	29	18	88	11
10月	89	66	171	34	35	31	96	12	36	31	65	13
11月	71	51	161	38	33	31	91	18	32	11	56	18
12月	63	52	141	34	29	62	99	15	18	12	66	20
4年 1月	89	57	182	16	29	55	80	8	36	6	79	12
2月	86	42	176	40	42	79	93	5	28	9	79	16
3月	107	54	186	35	64	74	126	21	41	10	64	16
4月	107	58	191	44	27	35	72	12	44	7	71	17
5月	94	58	156	44	31	21	87	19	38	5	69	24
6月	90	57	191	42	28	35	77	21	36	8	78	21
熊 本	38	19	100	19	9	16	26	6	13	4	39	9
上益城	3	4	5	3	1	2	2	0	2	0	3	3
八 代	7	4	7	2	0	2	3	1	4	0	1	1
菊 池	9	7	21	7	2	4	15	2	3	1	9	5
玉 名	9	10	16	4	8	2	9	5	3	1	7	1
天 草	2	0	8	2	3	1	5	0	0	0	5	2
球 磨	6	4	9	1	1	2	4	1	3	1	5	0
宇 城	9	7	17	2	3	3	10	3	4	0	7	0
阿 蘇	6	0	5	0	1	1	1	1	3	0	0	0
水 俣	1	2	3	2	0	2	2	2	1	1	2	0

※ 新規登録者数には新規移管登録者数を含む。

区 分	登 録											
	期 末 現 在 登 録 者 数											
	有 効 求 職 者				就 業 中 の 者				保 留 中 の 者			
	身体	知的	精神	その他	身体	知的	精神	その他	身体	知的	精神	その他
29年度	1,322	604	1,874	270	4,054	2,661	3,082	524	1,377	506	1,254	155
30年度	1,336	667	1,984	286	4,161	2,780	3,377	607	1,178	487	1,192	154
R元年度	1,419	661	2,054	347	4,247	3,005	3,722	665	990	432	1,149	157
2年度	1,461	702	2,113	436	4,307	3,131	3,942	833	853	393	1,121	152
3年度	1,657	859	2,489	459	4,313	3,186	4,307	885	826	378	1,047	155
3年 6月	1,468	652	2,093	414	4,303	3,154	4,027	860	979	424	1,279	180
7月	1,502	761	2,163	429	4,305	3,170	4,055	869	980	423	1,273	178
8月	1,537	830	2,234	430	4,310	3,179	4,059	872	973	423	1,270	177
9月	1,557	846	2,326	430	4,318	3,156	4,069	867	974	418	1,271	177
10月	1,578	875	2,347	436	4,322	3,159	4,116	868	974	414	1,257	178
11月	1,586	886	2,359	418	4,332	3,163	4,171	889	971	411	1,248	176
12月	1,582	895	2,385	429	4,344	3,163	4,207	893	970	409	1,247	177
4年 1月	1,615	915	2,450	431	4,335	3,151	4,227	896	969	411	1,239	179
2月	1,646	921	2,509	449	4,339	3,165	4,266	893	829	401	1,178	160
3月	1,657	859	2,489	459	4,313	3,186	4,307	885	826	378	1,047	155
4月	1,695	801	2,569	470	4,305	3,236	4,316	884	837	383	1,034	154
5月	1,559	787	2,404	426	4,334	3,236	4,382	909	984	403	1,201	192
6月	1,606	767	2,432	446	4,334	3,240	4,405	916	983	425	1,239	193
熊 本	413	178	849	135	1,589	1,140	1,871	348	543	151	738	117
上益城	85	37	122	25	178	149	163	51	29	13	17	1
八 代	145	89	180	31	376	264	350	69	34	29	48	11
菊 池	292	138	423	78	576	517	681	114	166	105	226	25
玉 名	145	65	223	40	346	273	369	86	30	19	52	9
天 草	164	72	196	49	248	172	198	54	12	14	12	2
球 磨	112	53	159	29	238	170	205	46	10	9	14	3
宇 城	160	87	197	43	416	346	337	90	95	51	85	11
阿 蘇	45	18	38	8	219	137	132	34	37	22	31	13
水 俣	45	30	45	8	148	72	99	24	27	12	16	1

第 16 表 地域職業相談室業務取扱状況

	相談件数	新規相談者数	紹介件数	就職件数
R元年度	13,035	3,134	4,049	1,731
2年度	13,919	3,001	3,666	1,565
3年度	11,801	2,761	3,368	1,470
3年 6月	1,098	255	322	137
7月	957	228	264	118
8月	1,053	204	274	106
9月	1,054	237	283	124
10月	927	196	252	115
11月	872	186	214	107
12月	839	153	213	109
4年 1月	956	271	277	84
2月	923	216	296	118
3月	1,034	287	334	158
4月	938	277	276	147
5月	826	239	261	111
6月	931	248	290	128
上天草市ふるさとHW	201	50	47	37
山鹿市地域職業相談室	215	88	101	26
荒尾市地域職業相談室	316	82	97	52
宇土市地域職業相談室	199	28	45	13

第 17 表 訓練室業務状況

1 就職支援計画書交付件数

令和4年6月			令和4年度計		
計	求職者支援訓練	公共職業訓練	計	求職者支援訓練	公共職業訓練
45	34	11	188	148	40

2 支給関係

(1) 認定職業訓練実施奨励金

		令和4年6月			令和4年度計		
		計	基礎コース	実践コース	計	基礎コース	実践コース
基本奨励金	支給決定件数[件]	4	0	4	10	1	9
	支給金額 [千円]	6,242	0	6,242	15,330	960	14,370
付加奨励金	支給決定件数[件]	0	0	0	1	0	1
	支給金額 [千円]	0	0	0	840	0	840
保育奨励金	支給決定件数[件]	1	0	1	1	0	1
	支給金額 [千円]	495	0	495	495	0	495

(2) 職業訓練受講給付金

	令和4年6月			令和4年度計		
	計	求職者支援訓練	公共職業訓練	計	求職者支援訓練	公共職業訓練
支給決定件数 [件]	148	93	55	396	218	178
受給者実人員 [人]	134	86	48	340	188	152
初回受給者数 [人]	54	45	9	120	80	40
支給終了者数 [人]	27	12	15	67	32	35
支給金額 [千円]	15,517	9,673	5,844	41,303	22,721	18,582

第18表 大量雇用変動(離職)の状況

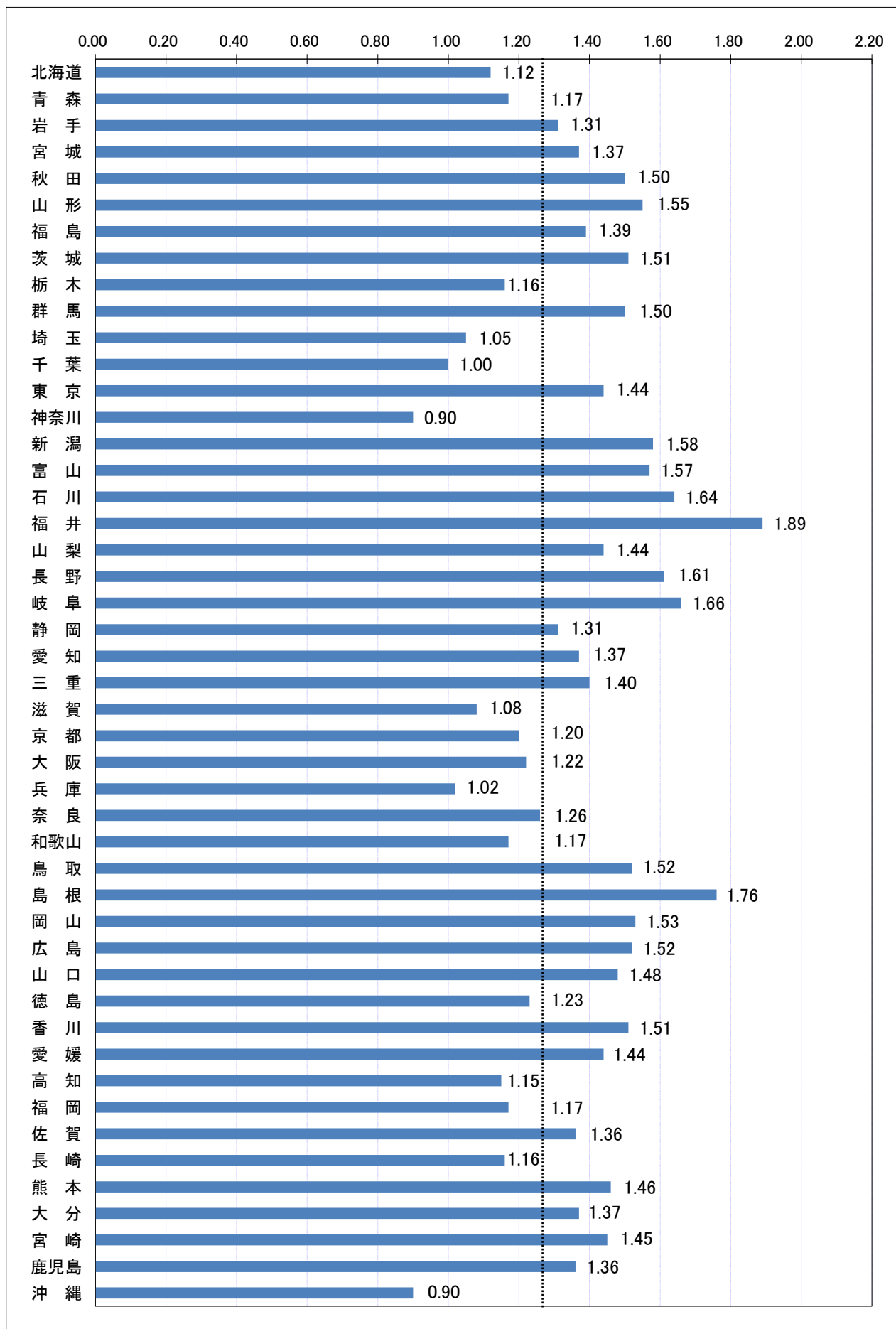
大量雇用変動(離職)の推移 (20人以上)

(令和4年6月現在)

	平成30年度		令和元年度		令和2年度		令和3年度		令和4年度		
	件数	人	件数	人	件数	人	件数	人	件数	人	
AB 農・林・漁業											
C 鉱業、採石業、砂利採取業											
D 建設業			1	20	1	59					
E 製造業	3	222	8	423	3	121	6	273	0	0	
09 食料品製造業					1	30	1	51			
10 飲料・たばこ・飼料製造業							1	30			
11 繊維工業			1	62							
12 木材・木製品製造業											
13 家具・装備品製造業											
14 パルプ・紙・紙加工品製造業											
15 印刷・同関連業			1	41							
16 化学工業							1	28			
17 石油製品・石炭製品製造業											
18 プラスチック製品製造業											
19 ゴム製品製造業											
21 窯業・土石製品製造業											
22 鉄鋼業											
23 非鉄金属製造業							2	91			
24 金属製品製造業			1	35							
25 はん用機械器具製造業											
26 生産用機械器具製造業											
27 業務用機械器具製造業											
28 電子部品・デバイス・電子回路製造業			2	146	1	26					
29 電気機械器具製造業			1	30							
30 情報通信機械器具製造業											
31 輸送用機械器具製造業	3	222	2	109	1	65	1	73			
32 その他の製造業											
F 電気・ガス・熱供給・水道業											
G 情報通信業	1	91									
H 運輸業、郵便業	1	25	1	26							
I 卸売業・小売業	3	106	3	129	2	96	6	226			
J 金融業・保険業											
K 不動産業、物品賃貸業											
L 学術研究、専門・技術サービス業											
M 宿泊業、飲食サービス業	2	315	1	35	3	130	2	87			
N 生活関連サービス業、娯楽業			2	50	2	121	2	53	1	44	
O 教育、学習支援業											
P 医療、福祉	4	113					2	100			
Q 複合サービス事業			1	42							
R サービス業(他に分類されないもの)	1	63			1	85	1	58			
ST 公務・その他			1	51							
合計	15	935	18	776	12	612	19	797	1	44	
解雇原因別	倒産			1	35	2	61	3	121		
	事業所閉鎖	4	143	5	273	1	44	4	212		
	事業縮小	4	112	8	294	5	268	5	159	1	44
	工場合併										
	人員削減計画			1	30			4	162		
その他	7	680	3	144	4	239	3	143			

第1図 都道府県別有効求人倍率 全数(含パート) <季節調整値>

令和4年 6月 全国平均 1.27倍



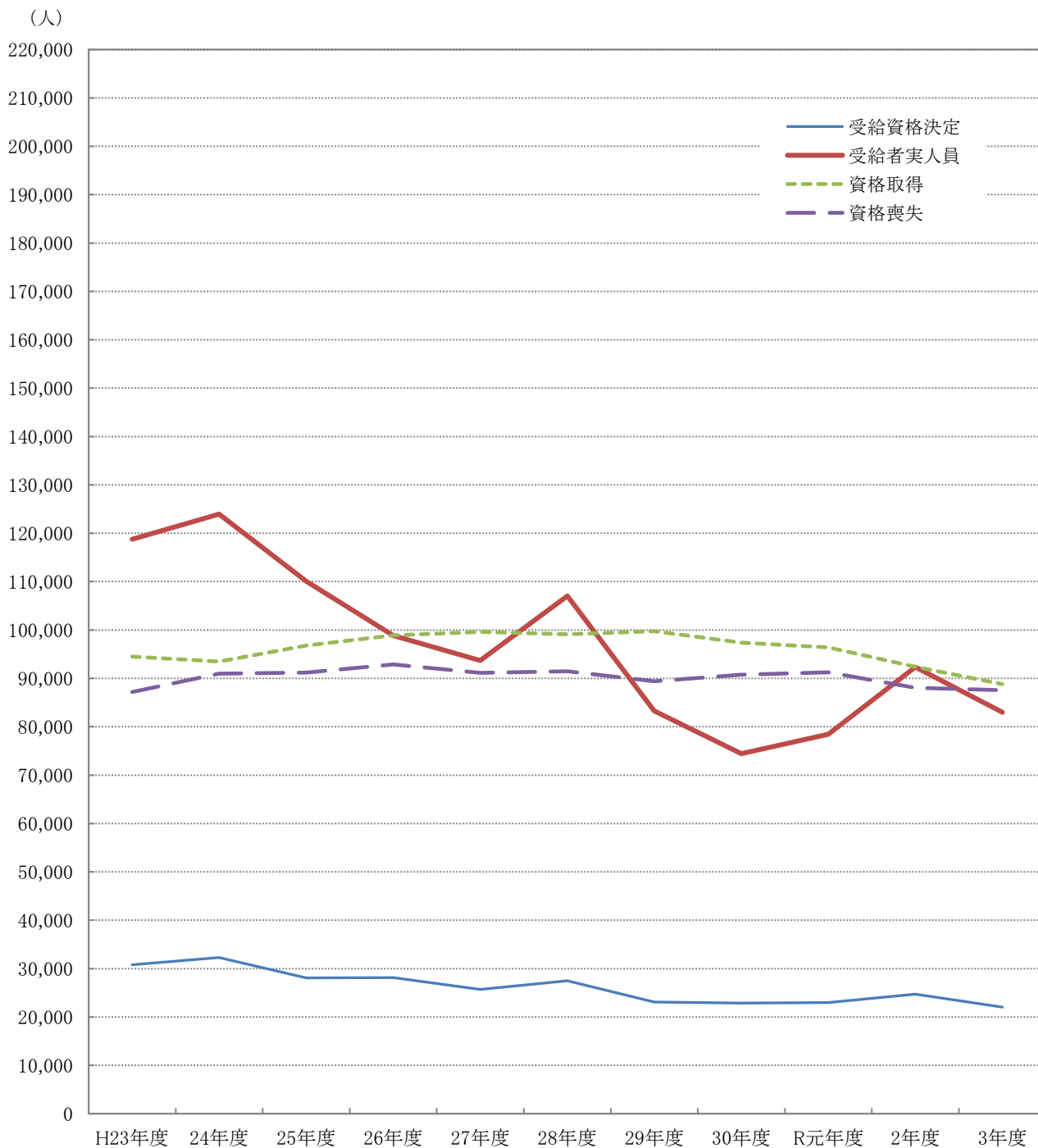
Ⅲ 雇用保険業務状況

第1表 雇用保険適用給付状況 総括

	雇用保険適用状況						雇用保険給付状況			
	一般・高年齢・短期雇用特例						基本手当等			
	適用事業所	被保険者	資格取得	資格喪失	うち 事業主 の都合	離職票 交付	受給資格 決定	初回 受給者	受給者 実人員	支給総額 (千円)
H29年度平均	32,102	479,186	8,312	7,450	338	5,355	2,226	1,882	7,231	805,376
30年度平均	32,766	488,641	8,117	7,565	397	5,438	2,270	1,810	6,565	752,035
R元年度平均	33,207	493,841	8,033	7,604	421	5,461	2,321	1,872	6,938	815,794
2年度平均	33,937	496,869	7,698	7,336	467	5,335	2,571	2,254	8,200	991,412
3年度平均	34,635	499,659	7,400	7,295	361	5,266	2,357	2,051	7,434	917,084
3年 6月	34,534	502,299	10,576	6,943	288	4,968	2,486	2,691	8,642	1,129,795
7月	34,615	501,450	6,437	7,177	419	5,122	2,240	2,303	8,484	1,055,461
8月	34,698	500,951	5,838	6,299	290	4,530	2,036	1,768	8,333	1,018,039
9月	34,509	500,743	6,268	6,584	332	4,672	2,203	1,898	7,958	1,007,536
10月	34,571	500,164	6,698	7,269	400	5,127	2,301	1,643	7,156	828,942
11月	34,647	501,013	6,538	5,426	254	3,938	1,872	1,965	7,163	847,349
12月	34,705	500,948	5,407	5,348	195	3,536	1,498	1,641	6,710	820,581
4年 1月	34,752	499,630	5,901	7,324	327	5,337	2,129	1,431	6,467	777,775
2月	34,839	499,122	5,586	5,832	246	4,170	1,910	1,631	6,260	729,917
3月	34,893	499,022	6,236	6,384	329	4,646	2,066	1,697	6,370	863,834
4月	34,974	491,509	8,920	16,287	826	12,226	3,568	2,300	6,482	809,959
5月	35,060	496,239	11,737	7,228	350	5,178	3,575	3,045	7,238	928,522
6月	35,101	500,828	11,464	7,147	316	5,238	2,490	2,460	7,533	975,623
前月比	0.1	0.9	▲ 2.3	▲ 1.1	▲ 9.7	1.2	▲ 30.3	▲ 19.2	4.1	5.1
前年同月比	1.6	▲ 0.3	8.4	2.9	9.7	5.4	0.2	▲ 8.6	▲ 12.8	▲ 13.6
熊本	14,745	229,357	6,303	3,520	139	2,532	975	900	2,950	394,857
(上益城)	1,717	25,309	424	310	8	195	111	104	308	36,164
八代	2,853	32,578	576	606	12	493	163	188	567	69,751
菊池	4,746	76,689	1,762	1,024	60	683	348	387	1,166	153,076
玉名	2,585	35,449	506	335	8	251	225	215	663	86,541
天草	2,318	23,622	426	271	14	223	176	180	504	64,322
球磨	1,712	20,770	279	248	25	205	155	146	390	45,140
宇城	2,423	32,254	691	482	41	372	233	219	622	75,926
阿蘇	1,240	13,663	365	167	8	119	66	67	168	24,522
水俣	762	11,137	132	184	1	165	36	49	182	22,576
運輸支局	-	-	-	-	-	-	2	5	13	2,745

(注) 基本手当等：基本手当基本分(所定日数内) + 高年齢求職者給付
 運輸支局：九州地方運輸局熊本運輸支局三角庁舎にて雇用保険受給手続

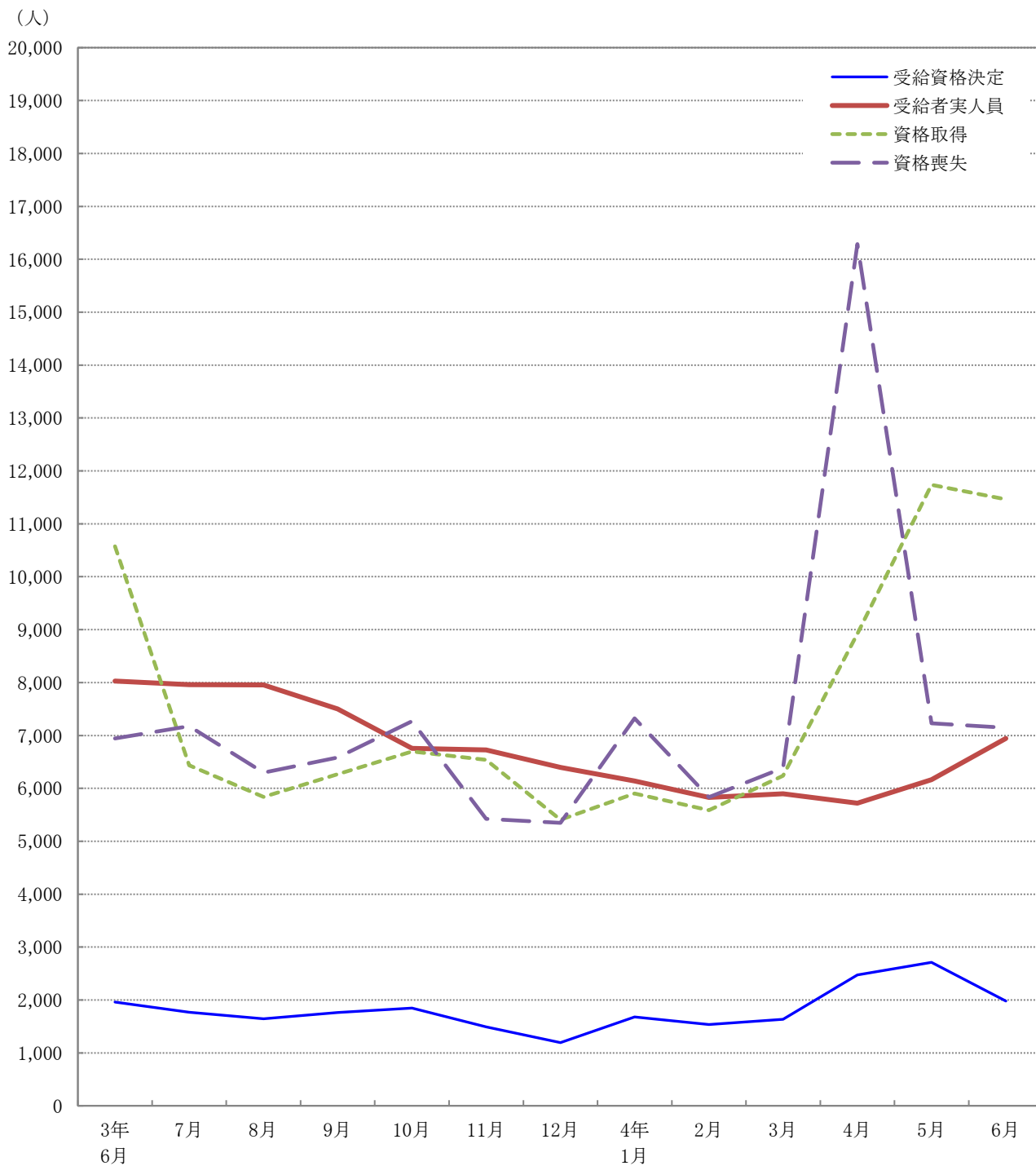
第1図 受給資格決定・受給者実人員・資格取得・資格喪失の年度別推移



項目 \ 年度	H23年度	24年度	25年度	26年度	27年度	28年度	29年度	30年度	R元年度	2年度	3年度
受給資格決定	30,767	32,283	28,066	28,143	25,708	27,493	23,094	22,875	22,978	24,725	22,036
受給者実人員	118,778	123,962	110,074	98,829	93,707	107,026	83,285	74,434	78,442	92,342	82,980
資格取得	94,494	93,499	96,805	98,927	99,585	99,125	99,749	97,399	96,399	92,376	88,804
資格喪失	87,178	90,966	91,184	92,881	91,148	91,474	89,404	90,783	91,244	88,034	87,536

※ 受給資格決定・受給者実人員は基本手当基本分(所定日数内)のみ、資格取得・資格喪失は一般・高年齢・短期特例の合計

第2図 受給資格決定・受給者実人員・資格取得・資格喪失の月別推移



項目 \ 月	3年6月	7月	8月	9月	10月	11月	12月	4年1月	2月	3月	4月	5月	6月
受給資格決定	1,958	1,769	1,643	1,762	1,847	1,493	1,194	1,678	1,537	1,634	2,472	2,711	1,982
受給者実人員	8,028	7,960	7,953	7,503	6,756	6,727	6,395	6,141	5,827	5,896	5,720	6,163	6,945
資格取得	10,576	6,437	5,838	6,268	6,698	6,538	5,407	5,901	5,586	6,236	8,920	11,737	11,464
資格喪失	6,943	7,177	6,299	6,584	7,269	5,426	5,348	7,324	5,832	6,384	16,287	7,228	7,147

※ 受給資格決定・受給者実人員は基本手当基本分(所定日数内)のみ、資格取得・資格喪失は一般・高年齢・短期特例の合計

第2表 主要指数

金額単位：千円

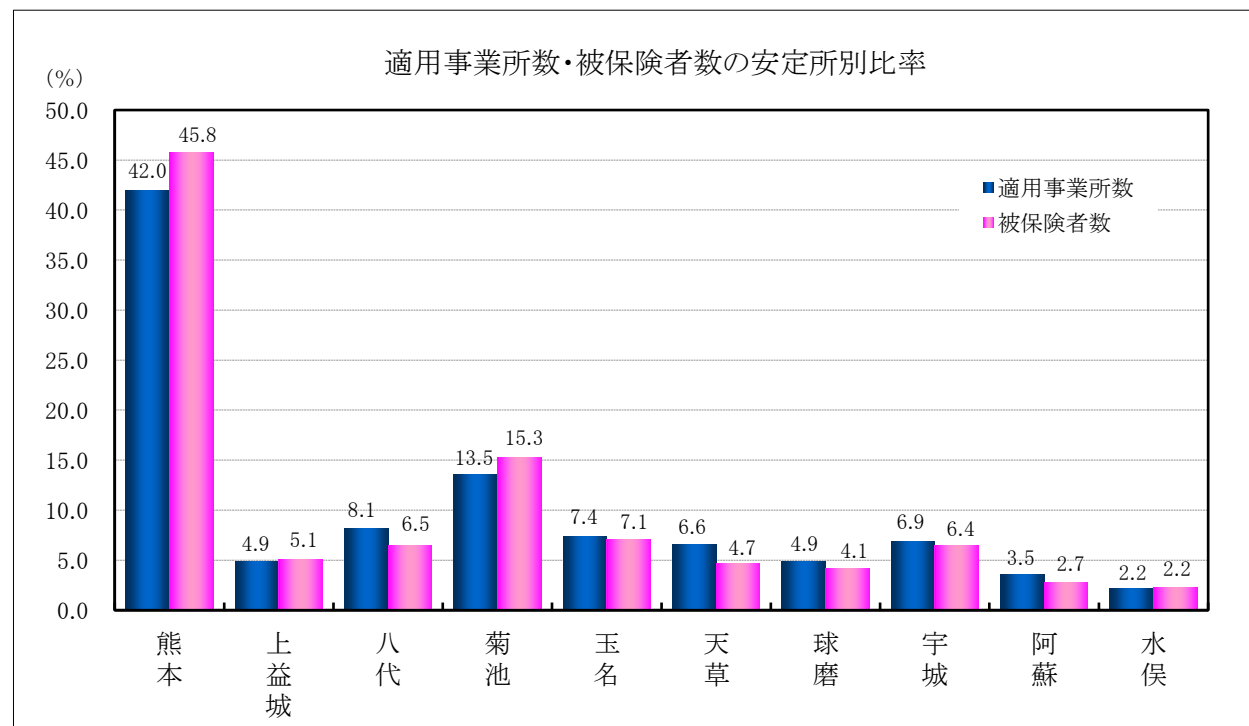
項目		比率	4年6月	対 比			
				4年5月	%	3年6月	%
適用事業所数			35,101	35,060	0.1	34,534	1.6
事務 組合数	事務組合		185	185	0.0	187	▲ 1.1
	委託事業所数		9,934	9,922	0.1	9,876	0.6
被保険者数			500,828	496,239	0.9	502,299	▲ 0.3
受給資格決定件数			1,982	2,711	▲ 26.9	1,958	1.2
年度累計			7,165			7,479	▲ 4.2
初回受給者数			1,872	1,970	▲ 5.0	2,077	▲ 9.9
年度累計			5,380			6,150	▲ 12.5
受給者実人員			6,945	6,163	12.7	8,028	▲ 13.5
年度累計			18,828			21,822	▲ 13.7
求職者給付支給額			907,663	760,011	19.4	1,075,906	▲ 15.6
年度累計			2,379,451			2,782,097	▲ 14.5
日 雇	受給者実人員		0	0	—	1	—
	年度累計		0			3	—
	求職者給付支給額		0	0	—	49	—
	年度累計		0			173	—
不正 受 給	不正受給件数		5	2	150.0	8	▲ 37.5
	年度累計		11			16	▲ 31.3
	納付命令件数		0	1	—	3	—
	年度累計		2			8	▲ 75.0
	返還命令金額		960	201	377.6	1,770	▲ 45.8
	年度累計		1,877			4,110	▲ 54.3
	納付命令金額		0	73	—	1,377	—
	年度累計		142			2,207	▲ 93.6

(注) 適用事業所数、被保険者数、事務組合欄はセンター集計による。

第3表 適用状況

区 分	適 用 事 業 所 数			被 保 険 者 数		
	総 数	新規適用	廃 止	総 数	取 得	喪 失
前年同月	34,534	138	73	502,299	10,576	6,943
前 月	35,060	163	79	496,239	11,737	7,228
4年6月	35,101	112	72	500,828	11,464	7,147
熊 本	14,745	46	27	229,357	6,303	3,520
(上益城)	1,717	8	1	25,309	424	310
八 代	2,853	10	6	32,578	576	606
菊 池	4,746	24	9	76,689	1,762	1,024
玉 名	2,585	8	4	35,449	506	335
天 草	2,318	4	9	23,622	426	271
球 磨	1,712	4	3	20,770	279	248
宇 城	2,423	8	6	32,254	691	482
阿 蘇	1,240	0	5	13,663	365	167
水 俣	762	0	2	11,137	132	184
対前年同月比	1.6	▲ 18.8	▲ 1.4	▲ 0.3	8.4	2.9

(注) センター集計による



第4表 求職者給付金状況

項目 安定所別	離職票 交付枚数	初回 受給者数	受給資格 決定件数	受給者実人員								
				基本手当							技能習 得手当	寄宿 手当
				所定 給付	特定受給 資格者	個別延 長給付	訓練延 長給付	広域延 長給付	全国延 長給付	特例訓 練給付		
前年同月	件 4,968	人 2,077	件 1,958	人 8,028	人 1,741	人 438	人 214	人 0	人 0	人 0	人 309	人 2
前月	5,178	1,970	2,711	6,163	1,143	154	321	0	0	0	347	0
4年6月	5,238	1,872	1,982	6,945	1,287	142	289	0	0	0	317	0
熊本	2,532	678	807	2,728	522	64	125	0	0	0	151	0
(上益城)	195	79	83	283	51	6	12	0	0	0	12	0
八代	493	152	122	531	94	9	20	0	0	0	22	0
菊池	683	309	287	1,088	179	22	41	0	0	0	56	0
玉名	251	169	172	617	117	23	48	0	0	0	32	0
天草	223	137	138	461	93	4	1	0	0	0	1	0
球磨	205	100	118	344	52	4	2	0	0	0	2	0
宇城	372	169	180	572	110	6	30	0	0	0	23	0
阿蘇	119	41	45	142	14	4	1	0	0	0	2	0
水俣	165	35	29	168	47	0	9	0	0	0	14	0
運輸支局	—	3	1	11	8	0	0	0	0	0	2	0
年度累計	22,642	5,380	7,165	18,828	3,438	495	956	0	0	0	1,083	1

(注) 特定受給資格者：離職者で倒産・解雇等により再就職の準備をする時間的余裕なく離職を余儀なくされた方。
就業促進定着手当は、平成26年10月分より計上（平成26年4月1日施行、平成26年10月から給付開始）

受 給 者 実 人 員															
	傷病 手当	高年齢	短期 特例	日 雇	就業 手当	再就職 手当	就業促 進定着 手当	常用就 職支度 手当	移転費	求職活動支援費			政手当	就職促 進手当	
										広域 求職	短 訓	役 務			
前年同月	人 30	人 614	人 39	人 1	人 19	人 744	人 143	人 10	人 5	人 10	人 4	人 0	人 6	人 6	人 0
前 月	24	1,075	3	0	14	493	174	4	7	7	5	0	2	1	0
4年6月	26	588	30	0	20	637	167	11	11	10	7	0	3	3	0
熊 本	11	222	2	0	6	257	63	4	4	4	1	0	3	2	0
(上益城)	1	25	0	0	1	18	6	0	0	0	0	0	0	0	0
八 代	1	36	2	0	1	48	18	1	2	0	0	0	0	1	0
菊 池	1	78	0	0	2	69	25	1	0	0	0	0	0	0	0
玉 名	2	46	19	0	1	58	14	3	1	0	0	0	0	0	0
天 草	2	43	6	0	3	31	5	1	0	4	4	0	0	0	0
球 磨	2	46	1	0	0	57	10	0	4	2	2	0	0	0	0
宇 城	6	50	0	0	2	61	15	0	0	0	0	0	0	0	0
阿 蘇	0	26	0	0	1	18	6	0	0	0	0	0	0	0	0
水 俣	0	14	0	0	3	15	5	1	0	0	0	0	0	0	0
運輸支局	0	2	0	0	0	5	0	0	0	0	0	0	0	0	0
年度累計	74	2,425	34	0	48	1,471	420	21	20	18	13	0	5	4	0

第5表 各種給付金等給付状況

安定所別		年度累計	前 月	6月 計	熊 本	(上益城)
項 目						
雇用保険給付関係一般求職者給付	一般求職者給付支給総額	2,410,452	769,890	916,263	375,209	32,948
	基本手当支給総額	2,379,451	760,011	907,663	371,396	32,482
	所定日数内 (基本手当基本分)	2,211,186	703,886	856,733	348,041	30,959
	個別延長	49,977	16,693	14,245	6,324	276
	訓練延長	118,286	39,431	36,685	17,030	1,246
	広域延長	0	0	0	0	0
	全国延長	0	0	0	0	0
	特例訓練	0	0	0	0	0
	技能習得手当	17,444	5,527	5,257	2,380	214
	寄宿手当	10	0	0	0	0
	傷病手当	13,546	4,351	3,342	1,432	251
	高年齢給付支給額	502,917	224,635	118,889	46,816	5,204
特例給付支給額	5,645	371	5,032	341	0	
日雇給付支給額	0	0	0	0	0	

政府職員等 退職手当支給額	401	173	228	138	0
職業転換給付金 就職促進手当支給額	0	0	0	0	0

雇用保険給付関係就職促進給付	就業手当	1,791	539	601	131	2
	再就職手当	548,737	178,216	235,757	96,761	5,843
	就業促進定着手当	66,617	28,037	25,365	9,735	870
	常用就職支度手当	2,958	542	1,630	594	0
	うち一般	2,958	542	1,630	594	0
	うち高年齢	0	0	0	0	0
	うち特例	0	0	0	0	0
	移 転 費	3,076	896	1,860	797	0
	求職活動支援費	528	134	370	112	0
	広域求職活動	489	113	352	93	0
	短期訓練	0	0	0	0	0
	役 務	39	21	18	18	0

(注) ・安定所別の金額は、千円未満切り捨てのため月計には一致しない。
 ・就業促進定着手当は、平成26年10月分より計上（平成26年4月1日施行、平成26年10月から給付開始）
 ・短期訓練・役務は、平成29年1月分より計上。

(単位：千円)

八代	菊池	玉名	天草	球磨	宇城	阿蘇	水俣	運輸支局
67,037	146,133	87,493	57,260	36,515	70,808	19,868	20,880	2,107
66,499	145,085	86,528	56,639	36,336	70,010	19,839	20,775	2,069
63,376	138,112	77,254	55,879	35,715	66,002	19,474	19,846	2,069
723	1,954	3,055	595	391	645	277	0	0
2,398	5,017	6,218	164	229	3,362	87	929	0
0	0	0	0	0	0	0	0	0
0	0	0	0	0	0	0	0	0
0	0	0	0	0	0	0	0	0
434	856	799	16	40	343	28	104	38
0	0	0	0	0	0	0	0	0
102	191	165	605	138	454	0	0	0
6,374	14,963	9,287	8,442	9,424	9,923	5,047	2,730	676
415	0	3,034	1,106	133	0	0	0	0
0	0	0	0	0	0	0	0	0

89	0	0	0	0	0	0	0	0
0	0	0	0	0	0	0	0	0

41	97	45	117	0	66	5	92	0
16,096	27,878	19,819	11,356	21,784	22,128	5,672	5,532	2,884
2,905	4,231	1,538	710	1,643	1,804	950	975	0
74	74	577	135	0	0	0	173	0
74	74	577	135	0	0	0	173	0
0	0	0	0	0	0	0	0	0
0	0	0	0	0	0	0	0	0
283	0	174	0	605	0	0	0	0
0	0	0	248	9	0	0	0	0
0	0	0	248	9	0	0	0	0
0	0	0	0	0	0	0	0	0
0	0	0	0	0	0	0	0	0

第6表 給付金等支給状況

(単位：千円)

項 目	6 月	年 度 累 計
雇 用 調 整 助 成 金	734,488	1,472,884
労 働 移 動 支 援 助 成 金	400	700
地 域 雇 用 開 発 助 成 金	9,900	26,500
※ 特定求職者雇用開発助成金 〔 特定就職困難者コース 生涯現役コース 被災者雇用開発コース 〕	75,611	291,728
ト ラ イ ア ル 雇 用 助 成 金	310	910
キ ャ リ ア ア ッ プ 助 成 金	21,690	59,741

※ 特定求職者雇用開発助成金は、平成29年4月より全部で8コースの設定となり、そのうち（ ）内3コースを計上。

(単位：千円)

項 目	6 月	年 度 累 計
雇 用 継 続 給 付 支 給 額	670,383	2,140,795
うち 高年齢雇用継続基本給付金	108,534	306,990
うち 高年齢再就職給付金	0	30
うち 育児休業給付金	554,668	1,816,477
うち 介護休業給付金	7,180	17,297
教 育 訓 練 給 付 金	2,348	7,376

(注) 金額は千円未満切り捨てのため計には一致しない。
教育訓練給付金は、一般教育訓練を計上。