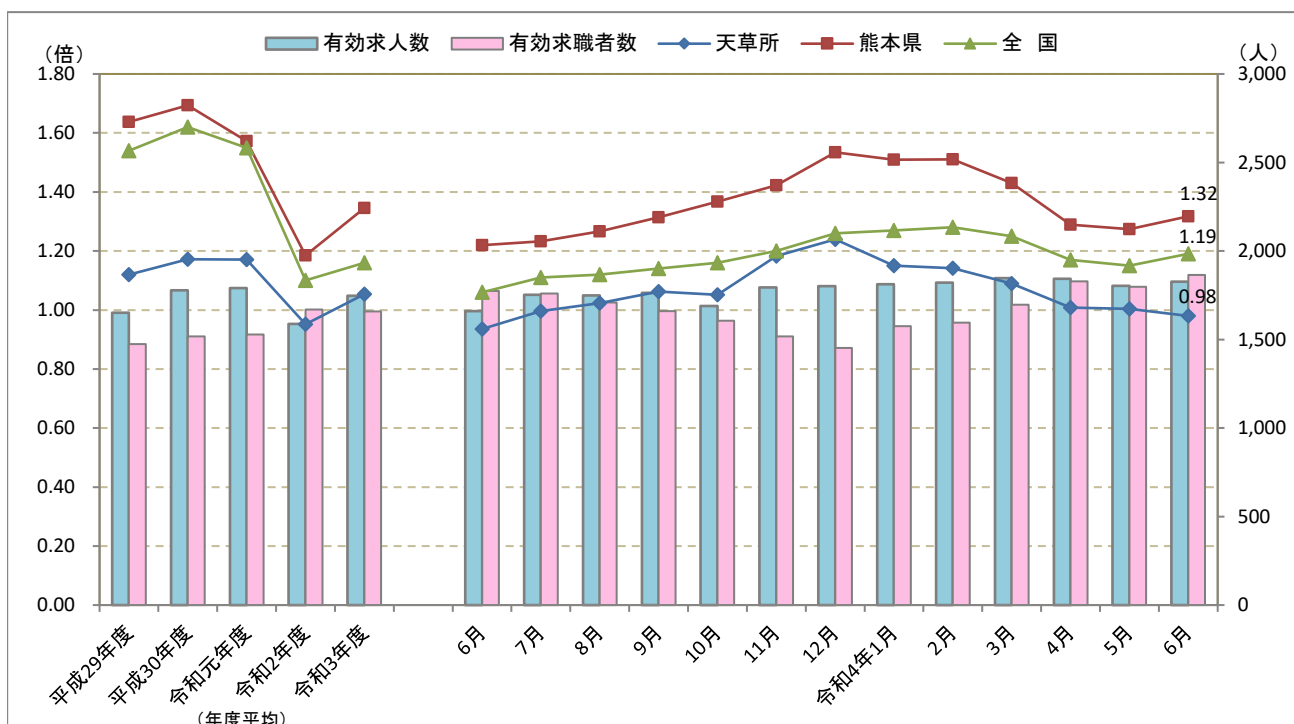


一般職業紹介状況(令和4年6月)



- * 令和4年6月の有効求人倍率は0.98倍で、前年同月に比べ0.04ポイント上昇しました。
- * 有効求人数は1,827人で、前年同月に比べ10.1%増加しました。
- * 有効求職者数は1,864人で、前年同月に比べ5.1%増加しました。



有効求人倍率	平成29年度	平成30年度	令和元年度	令和2年度	令和3年度
天草所	1.12	1.17	1.17	0.95	1.05
熊本県	1.64	1.69	1.57	1.19	1.35
全国	1.54	1.62	1.55	1.10	1.16

	6月	7月	8月	9月	10月	11月	12月	令和4年1月	2月	3月	4月	5月	6月
天草所	0.94	1.00	1.02	1.06	1.05	1.18	1.24	1.15	1.14	1.09	1.01	1.00	0.98
熊本県	1.22	1.23	1.27	1.31	1.37	1.42	1.53	1.51	1.51	1.43	1.29	1.27	1.32
全国	1.06	1.11	1.12	1.14	1.16	1.20	1.26	1.27	1.28	1.25	1.17	1.15	1.19

天草所	平成29年度	平成30年度	令和元年度	令和2年度	令和3年度
有効求人数	1,651	1,779	1,790	1,588	1,748
有効求職者数	1,475	1,518	1,529	1,669	1,659

	6月	7月	8月	9月	10月	11月	12月	令和4年1月	2月	3月	4月	5月	6月
有効求人数	1,660	1,752	1,749	1,763	1,690	1,795	1,801	1,812	1,822	1,847	1,843	1,804	1,827
有効求職者数	1,774	1,759	1,709	1,660	1,607	1,518	1,453	1,575	1,596	1,696	1,829	1,797	1,864

- ・有効求人数は、当所で受理した求人のうち、当月中に有効だった求人数の総数です。
- ・有効求職者数は、当所に登録された求職者のうち、当月中に有効だった求職者の総数です。
- ・有効求人倍率は、有効求人数を有効求職者数で除した値です。求職者一人に対して何人分の求人があるかを示しています。
- ・すべて季節調整を行っていない原数値のため、有効求人倍率は4、5月頃低下し、12月頃にかけて上昇する傾向があります。
- ・年度の平均は、有効求人数の平均を有効求職者数の平均で除したものです。
- ・ハローワークインターネットサービスの機能拡充に伴い、令和3年9月以降の数値には、ハローワークに来所せず、オンライン上で「求職者マイページ」を開設した求職者数や、ハローワークインターネットサービスで探した求人に直接応募する「オンライン自主応募」による就職件数等が含まれています。

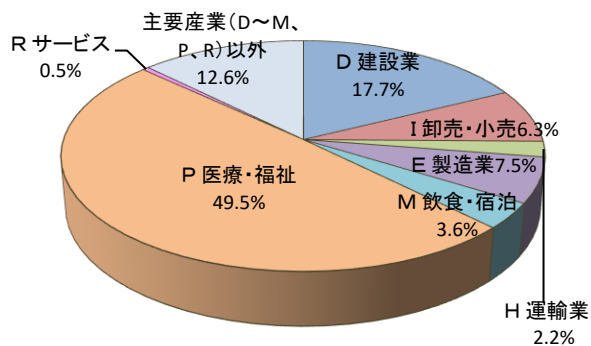
問合せ先: 天草公共職業安定所
(天草市丸尾町16-48 TEL: 代表0969-22-8609)

新規求人の状況

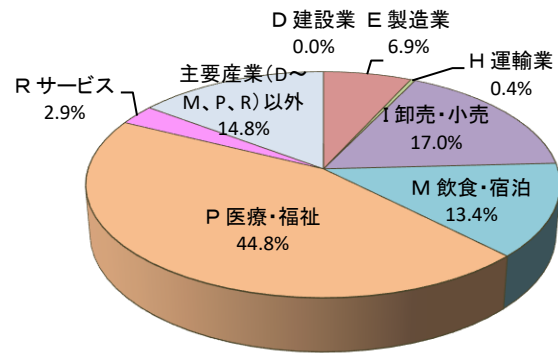
(1) 産業別新規求人の状況

一般フルタイム	新規求人数	前年同月比	
		増減数(人)	増減率(%)
令和4年6月			
産業計	412	▲ 9	▲ 2.1
D 建設業	73	26	55.3
E 製造業	31	5	19.2
H 運輸業	9	2	28.6
I 卸売・小売	26	▲ 3	▲ 10.3
M 飲食・宿泊	15	6	66.7
N 生活関連・娯楽	4	▲ 11	▲ 73.3
O 教育・学習	3	2	200.0
P 医療・福祉	204	▲ 24	▲ 10.5
R サービス	2	▲ 10	▲ 83.3
主要産業(D~M、P、R)以外	52	▲ 11	▲ 17.5

一般パートタイム	新規求人数	前年同月比	
		増減数(人)	増減率(%)
令和4年6月			
産業計	277	36	14.9
D 建設業	0	0	-
E 製造業	19	7	58.3
H 運輸業	1	1	-
I 卸売・小売	47	12	34.3
M 飲食・宿泊	37	3	8.8
N 生活関連・娯楽	13	1	8.3
O 教育・学習	5	2	66.7
P 医療・福祉	124	8	6.9
R サービス	8	▲ 5	▲ 38.5
主要産業(D~M、P、R)以外	41	10	32.3



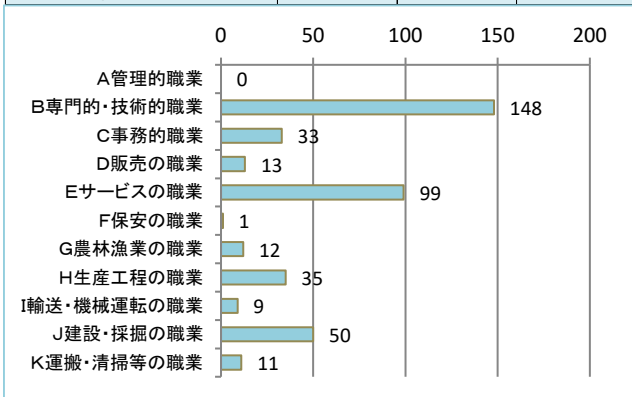
【フルタイム】



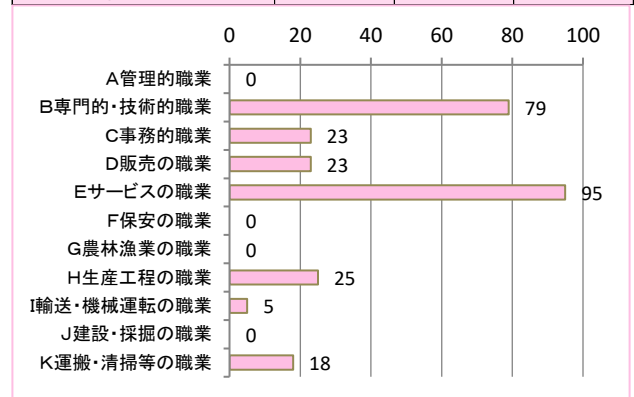
【パートタイム】

(2) 職業別新規求人の状況 (常用)

常用的フルタイム	新規求人数	前年同月比	
		増減数(人)	増減率(%)
令和4年6月			
職業計	411	▲ 5	▲ 1.2
A 管理的職業	0	0	-
B 専門的・技術的職業	148	0	0.0
C 事務的職業	33	5	17.9
D 販売の職業	13	▲ 34	▲ 72.3
E サービスの職業	99	▲ 5	▲ 4.8
F 保安の職業	1	1	-
G 農林漁業の職業	12	1	9.1
H 生産工程の職業	35	1	2.9
I 輸送・機械運転の職業	9	3	50.0
J 建設・採掘の職業	50	22	78.6
K 運搬・清掃等の職業	11	1	10.0

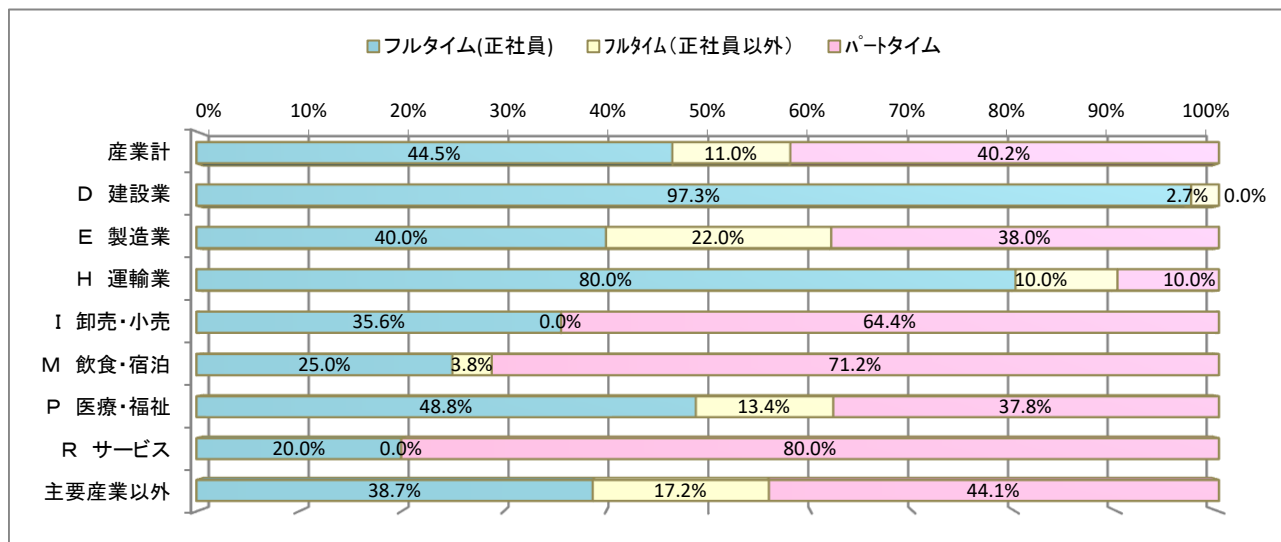


常用的パートタイム	新規求人数	前年同月比	
		増減数(人)	増減率(%)
令和4年6月			
職業計	268	45	20.2
A 管理的職業	0	0	-
B 専門的・技術的職業	79	14	21.5
C 事務的職業	23	▲ 3	▲ 11.5
D 販売の職業	23	5	27.8
E サービスの職業	95	17	21.8
F 保安の職業	0	▲ 1	▲ 100.0
G 農林漁業の職業	0	▲ 3	▲ 100.0
H 生産工程の職業	25	8	47.1
I 輸送・機械運転の職業	5	1	25.0
J 建設・採掘の職業	0	0	-
K 運搬・清掃等の職業	18	7	63.6



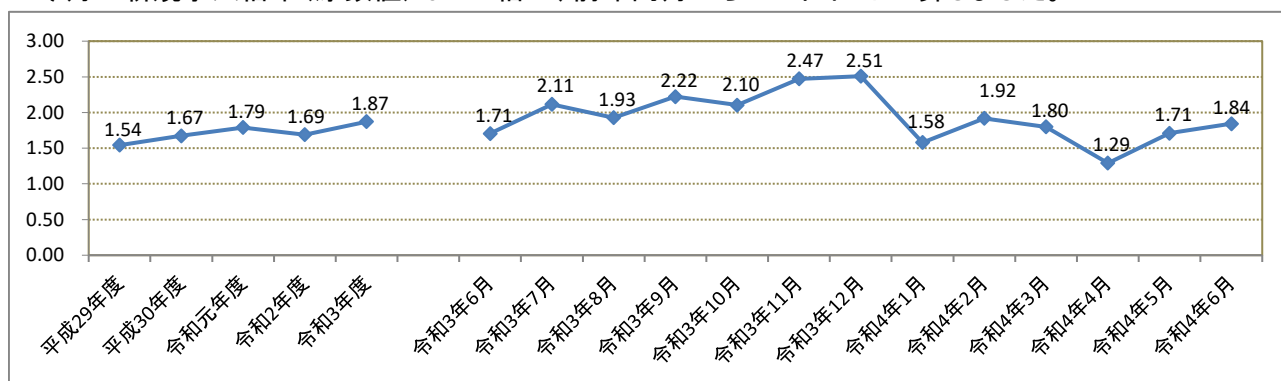
(3)雇用形態別常用新規求人の割合(常用求人=4か月以上の雇用期間の求人)

- ・新規求人のうち、フルタイムが55.5%、パートタイムが40.2%を占めています。また全体の44.5%が正社員となっています。
- ・正社員の割合が高いのは、「建設業」、「運輸業」、パートタイムの割合が高いのは、「サービス」、「飲食・宿泊」となっています。



(4)新規求人倍率(原数値)の推移

今月の新規求人倍率(原数値)は1.84倍で、前年同月から0.13ポイント上昇しました。

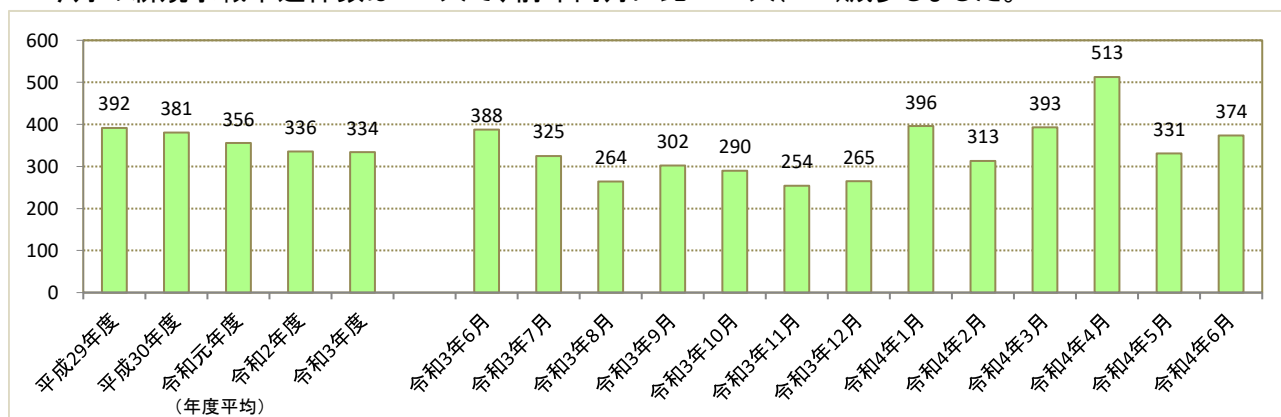


※原数値の求人倍率は季節的に変動するため、前年同月と比較します。

新規求職の状況

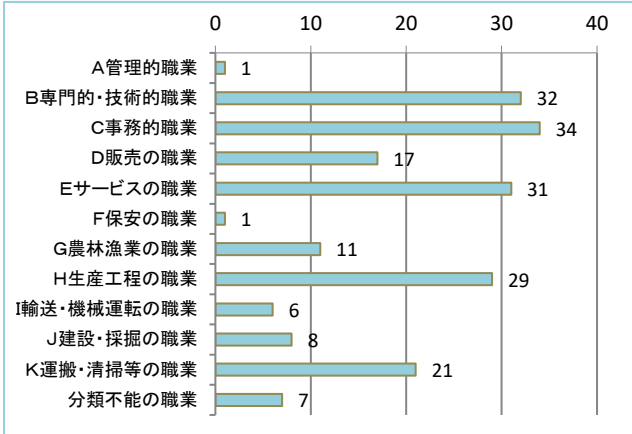
(1)推移及び今月の状況

今月の新規求職申込件数は374人で、前年同月に比べ14人(3.6%)減少しました。

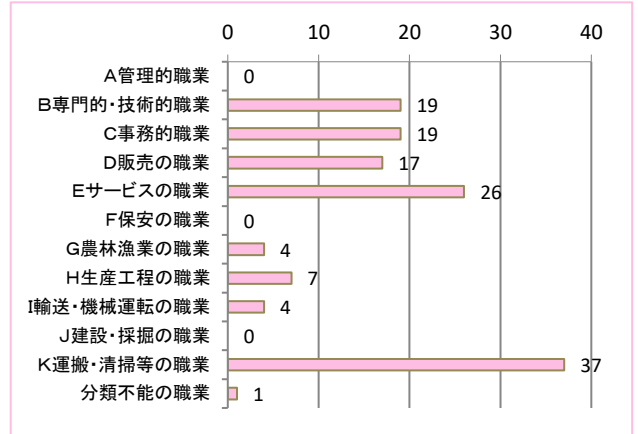


(2)職業別新規求職申込件数の状況(常用)

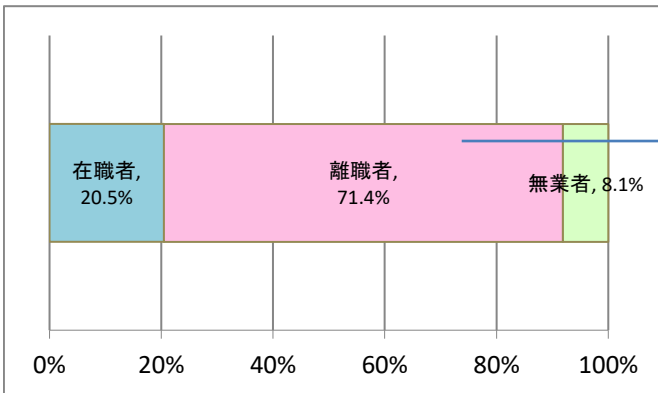
常用的フルタイム 令和4年6月	新規求職 申込件数	前年同月比	
		増減数(人)	増減率(%)
職業計	198	1	0.5
A管理的職業	1	1	-
B専門的・技術的職業	32	1	3.2
C事務的職業	34	▲ 3	▲ 8.1
D販売の職業	17	1	6.3
Eサービスの職業	31	▲ 1	▲ 3.1
F保安の職業	1	▲ 2	▲ 66.7
G農林漁業の職業	11	6	120.0
H生産工程の職業	29	11	61.1
I輸送・機械運転の職業	6	▲ 7	▲ 53.8
J建設・採掘の職業	8	▲ 2	▲ 20.0
K運搬・清掃等の職業	21	▲ 6	▲ 22.2
分類不能の職業	7	2	40.0



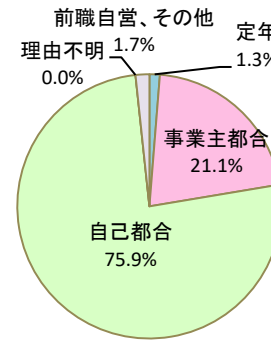
常用的パートタイム 令和4年6月	新規求職 申込件数	前年同月比	
		増減数(人)	増減率(%)
職業計	134	8	6.3
A管理的職業	0	0	-
B専門的・技術的職業	19	3	18.8
C事務的職業	19	▲ 8	▲ 29.6
D販売の職業	17	▲ 4	▲ 19.0
Eサービスの職業	26	9	52.9
F保安の職業	0	0	-
G農林漁業の職業	4	2	100.0
H生産工程の職業	7	▲ 1	▲ 12.5
I輸送・機械運転の職業	4	▲ 3	▲ 42.9
J建設・採掘の職業	0	▲ 2	▲ 100.0
K運搬・清掃等の職業	37	13	54.2
分類不能の職業	1	▲ 1	▲ 50.0



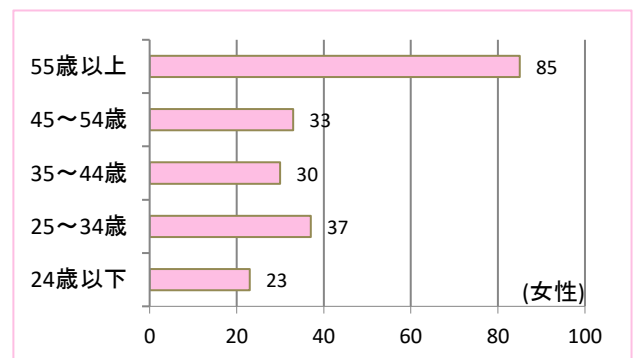
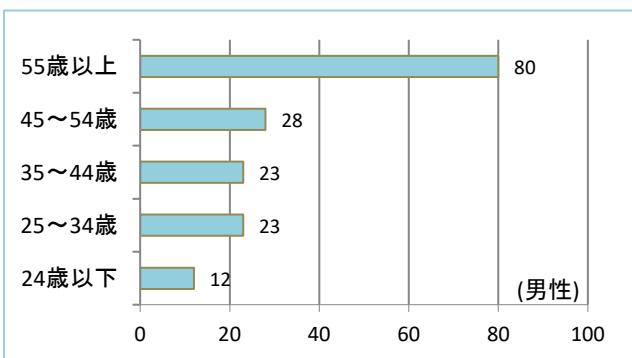
(3)新規常用求職者の態様別状況(在職者か離職者かなど)



【離職者の離職理由別内訳】



(4)性別・年齢構成別新規求職申込件数(パート含む)



◆職業紹介状況

項目		区分	前年同月	令和4年6月	前年同月比 (差、増減率)	
全 数	①新規求職申込件数	(件)	388	374	▲ 3.6	
	②月間有効求職者数	(人)	1,774	1,864	5.1	
	③新規求人数	(人)	662	689	4.1	
	④月間有効求人数	(人)	1,660	1,827	10.1	
	⑤紹介件数	(件)	304	304	0.0	
	⑥就職件数	(件)	167	161	▲ 3.6	
	⑦充足数	(人)	150	143	▲ 4.7	
	有効求人倍率(④/②)	(倍)	0.94	0.98	0.04	
	新規求人倍率(③/①)	(倍)	1.71	1.84	0.13	
	就職率(⑥/①×100)	(%)	43.0	43.0	0.0	
	充足率(⑦/③×100)	(%)	22.7	20.8	▲ 1.9	
	一 般 フ ル タ イ ム	①新規求職申込件数	(件)	262	240	▲ 8.4
		②月間有効求職者数	(人)	986	1,025	4.0
		③新規求人数	(人)	421	412	▲ 2.1
④月間有効求人数		(人)	1,033	1,104	6.9	
⑤紹介件数		(件)	175	190	8.6	
⑥就職件数		(件)	89	82	▲ 7.9	
⑦充足数		(人)	77	75	▲ 2.6	
就職率(⑥/①×100)		(%)	34.0	34.2	0.2	
充足率(⑦/③×100)	(%)	18.3	18.2	▲ 0.1		
一 般 パ ー ト タ イ ム	①新規求職申込件数	(件)	126	134	6.3	
	②月間有効求職者数	(人)	788	839	6.5	
	③新規求人数	(人)	241	277	14.9	
	④月間有効求人数	(人)	627	723	15.3	
	⑤紹介件数	(件)	129	114	▲ 11.6	
	⑥就職件数	(件)	78	79	1.3	
	⑦充足数	(人)	73	68	▲ 6.8	
	就職率(⑥/①×100)	(%)	61.9	59.0	▲ 2.9	
充足率(⑦/③×100)	(%)	30.3	24.5	▲ 5.8		

◆雇用保険業務取扱状況

項目		区分	前年同月	令和4年6月	前年同月比 (差、増減率)
月末現在適用事業所数	(所)		2,306	2,318	12
新規適用事業所数	(所)		5	4	▲ 1
廃止事業所数	(所)		6	9	3
月末現在被保険者数	(人)		23,950	23,622	▲ 328
(うち高齢被保険者数)	(人)		2,574	2,779	205
資格取得者数	(人)		381	426	45
資格喪失者数	(人)		358	271	▲ 87
	うち事業主都合	(人)	19	14	▲ 5
離職票交付枚数	(枚)		244	223	▲ 21
基本手当支給総額(基本手当基本分)	(千円)		63,953	55,879	▲ 12.6
受給者実人員(基本手当基本分)	(人)		541	461	▲ 14.8
受給資格決定件数	基本手当	(件)	105	138	31.4
	高齢求職者給付	(件)	37	38	2.7
	特例一時金	(件)	69	45	▲ 34.8
再就職手当	支給人員	(人)	48	31	▲ 35.4
	支給金額	(千円)	17,638	11,356	▲ 35.6
就業促進定着手当	支給人員	(人)	7	5	▲ 28.6
	支給金額	(千円)	874	710	▲ 18.8
常用就職支度手当	支給人員	(人)	0	1	—
	支給金額	(千円)	0	135	—
移転費	支給人員	(人)	1	0	▲ 100.0
	支給金額	(千円)	175	0	▲ 100.0
求職活動支援費(広域求職活動)	支給人員	(人)	2	4	100.0
	支給金額	(千円)	72	248	244.4
求職活動支援費(短期訓練)	支給人員	(人)	0	0	—
	支給金額	(千円)	0	0	—
求職活動支援費(役務)	支給人員	(人)	0	0	—
	支給金額	(千円)	0	0	—
高齢雇用継続給付	受給者数	(人)	169	185	9.5
	支給金額	(千円)	3,294	4,059	23.2
育児休業給付	受給者数	(人)	145	111	▲ 23.4
	支給金額	(千円)	14,616	11,351	▲ 22.3
介護休業給付	受給者数	(人)	5	1	▲ 80.0
	支給金額	(千円)	1,356	354	▲ 73.9
教育訓練給付(一般教育訓練)	受給者数	(人)	4	3	▲ 25.0
	支給金額	(千円)	58	63	8.6
教育訓練給付(専門実践)通学制	受給者数	(人)	0	0	—
	支給金額	(千円)	0	0	—
教育訓練給付(専門実践)通信制	受給者数	(人)	0	0	—
	支給金額	(千円)	0	0	—

◆産業別新規求人状況:ハローワーク天草

	前年同月			令和4年6月			対前年同月比(%)		
	一般フルタイム	一般パートタイム	計	一般フルタイム	一般パートタイム	計	一般フルタイム	一般パートタイム	計
AB 農林漁業	7	4	11	9	2	11	28.6	▲ 50.0	0.0
C 鉱業	0	0	0	0	0	0	-	-	-
052(石炭・亜炭)	0	0	0	0	0	0	-	-	-
D 建設業	47	0	47	73	0	73	55.3	-	55.3
06総合工事業	37	0	37	63	0	63	70.3	-	70.3
082(電気工事)	0	0	0	0	0	0	-	-	-
E 製造業	26	12	38	31	19	50	19.2	58.3	31.6
09食料品	2	4	6	10	10	20	400.0	150.0	233.3
10飲料	1	2	3	0	0	0	▲ 100.0	▲ 100.0	▲ 100.0
11繊維	1	5	6	0	4	4	▲ 100.0	▲ 20.0	▲ 33.3
12木材	0	0	0	0	0	0	-	-	-
13家具	4	0	4	0	0	0	▲ 100.0	-	▲ 100.0
14パルプ	0	0	0	0	0	0	-	-	-
15印刷	0	0	0	0	0	0	-	-	-
16化学	0	0	0	0	0	0	-	-	-
17石油	0	0	0	0	0	0	-	-	-
18プラスチック	5	0	5	0	0	0	▲ 100.0	-	▲ 100.0
19ゴム	0	0	0	0	0	0	-	-	-
21窯業	2	0	2	5	0	5	150.0	-	150.0
22鉄鋼	2	0	2	0	0	0	▲ 100.0	-	▲ 100.0
23非鉄	0	0	0	0	0	0	-	-	-
234(電線)	0	0	0	0	0	0	-	-	-
24金属製品	0	0	0	0	0	0	-	-	-
25はん用機械	0	0	0	0	0	0	-	-	-
26生産用機械	0	0	0	0	0	0	-	-	-
27業務用機械	0	0	0	0	0	0	-	-	-
28電子部品	0	0	0	2	5	7	-	-	-
29電気機械器具製造業	0	1	1	7	0	7	-	▲ 100.0	600.0
293・294・301(民生)	0	0	0	0	0	0	-	-	-
296・297・302・303・28(電子機器等)	0	0	0	2	5	7	-	-	-
296(電子応用)	0	0	0	0	0	0	-	-	-
297(電子計測)	0	0	0	0	0	0	-	-	-
299(その他電気)	0	0	0	2	0	2	-	-	-
30情報通信機械	0	0	0	0	0	0	-	-	-
301(通信機械)	0	0	0	0	0	0	-	-	-
303(電子計算機)	0	0	0	0	0	0	-	-	-
28,30 ハードウェア	0	0	0	2	5	7	-	-	-
31輸送	9	0	9	7	0	7	▲ 22.2	-	▲ 22.2
311(自動車)	1	0	1	3	0	3	200.0	-	200.0
313(船舶製造等)	8	0	8	4	0	4	▲ 50.0	-	▲ 50.0
273・274・275・323(精密)	0	0	0	0	0	0	-	-	-
275(光学)	0	0	0	0	0	0	-	-	-
323(時計)	0	0	0	0	0	0	-	-	-
20,32 その他製造	0	0	0	0	0	0	-	-	-
F 電気・ガ・熱	2	0	2	0	0	0	▲ 100.0	-	▲ 100.0
G 情報通信	0	1	1	0	1	1	-	0.0	0.0
37通信	0	0	0	0	0	0	-	-	-
38放送	0	1	1	0	0	0	-	▲ 100.0	▲ 100.0
39情報サービス	0	0	0	0	1	1	-	-	-
391(ソフト)	0	0	0	0	1	1	-	-	-
392(情報処理)	0	0	0	0	0	0	-	-	-
40インターネット	0	0	0	0	0	0	-	-	-
H 運輸業	7	0	7	9	1	10	28.6	-	42.9
43旅客運送	0	0	0	0	0	0	-	-	-
44貨物運送	5	0	5	8	1	9	60.0	-	80.0
I 卸売・小売	29	35	64	26	47	73	▲ 10.3	34.3	14.1
50~55 卸売	7	0	7	2	0	2	▲ 71.4	-	▲ 71.4
543・593(ハード等)	5	3	8	2	2	4	▲ 60.0	▲ 33.3	▲ 50.0
543(電気機械)	0	0	0	0	0	0	-	-	-
56~61 小売	22	35	57	24	47	71	9.1	34.3	24.6
56各種商品小売業	2	7	9	1	11	12	▲ 50.0	57.1	33.3
593(機械小売)	5	3	8	2	2	4	▲ 60.0	▲ 33.3	▲ 50.0
J 金融・保険	19	1	20	0	1	1	▲ 100.0	0.0	▲ 95.0
62~64銀行	0	0	0	0	0	0	-	-	-
65,66金融・先物	0	0	0	0	0	0	-	-	-
67保険業	19	1	20	0	1	1	▲ 100.0	0.0	▲ 95.0
K 不動産	1	1	2	1	0	1	0.0	▲ 100.0	▲ 50.0
693(駐車場)	0	0	0	0	0	0	-	-	-
70物品賃貸業	1	1	2	1	0	1	0.0	▲ 100.0	▲ 50.0
703(事務機械)	0	0	0	0	0	0	-	-	-
L 学術研究	0	0	0	10	1	11	-	-	-
73広告	0	0	0	0	0	0	-	-	-
M 飲食・宿泊	9	34	43	15	37	52	66.7	8.8	20.9
75宿泊	9	15	24	11	20	31	22.2	33.3	29.2
76飲食	0	19	19	4	17	21	-	▲ 10.5	10.5
761・762・763・764・767・769(一般)	0	19	19	3	15	18	-	▲ 21.1	▲ 5.3
N 生活関連・娯楽	15	12	27	4	13	17	▲ 73.3	8.3	▲ 37.0
78理美容業	1	4	5	4	2	6	300.0	▲ 50.0	20.0
O 教育・学習	1	3	4	3	5	8	200.0	66.7	100.0
P 医療・福祉	228	116	344	204	124	328	▲ 10.5	6.9	▲ 4.7
83医療業	126	65	191	117	75	192	▲ 7.1	15.4	0.5
84保健衛生	0	0	0	1	0	1	-	-	-
85社会保険	102	51	153	86	49	135	▲ 15.7	▲ 3.9	▲ 11.8
854老人・介護	76	39	115	55	32	87	▲ 27.6	▲ 17.9	▲ 24.3
859その他社会保険	2	0	2	3	6	9	50.0	-	350.0
Q 複合サービス	15	1	16	15	0	15	0.0	▲ 100.0	▲ 6.3
86郵便	0	0	0	0	0	0	-	-	-
R サービス	12	13	25	2	8	10	▲ 83.3	▲ 38.5	▲ 60.0
88廃棄物処理	2	0	2	1	2	3	▲ 50.0	-	50.0
89自動車整備	4	2	6	1	2	3	▲ 75.0	0.0	▲ 50.0
90機械修理	1	0	1	0	0	0	▲ 100.0	-	▲ 100.0
91紹介・派遣	0	0	0	0	0	0	-	-	-
912(労働者派遣)	0	0	0	0	0	0	-	-	-
92その他の事業サービス	5	8	13	0	2	2	▲ 100.0	▲ 75.0	▲ 84.6
93~96その他サービス	0	3	3	0	2	2	-	▲ 33.3	▲ 33.3
ST 公務・その他	3	8	11	10	18	28	233.3	125.0	154.5
合計	421	241	662	412	277	689	▲ 2.1	14.9	4.1

◆職業別新規求人人数(常用=雇用期間の定めがない求人、4か月以上の求人):ハローワーク天草

	前年同月			令和4年6月			対前年同月比(%)		
	常用的フルタイム	常用的パートタイム	計	常用的フルタイム	常用的パートタイム	計	常用的フルタイム	常用的パートタイム	計
A管理的職業	0	0	0	0	0	0	-	-	-
01 管理的公務員	0	0	0	0	0	0	-	-	-
02 法人・団体の役員	0	0	0	0	0	0	-	-	-
03 法人・団体の管理職員	0	0	0	0	0	0	-	-	-
04 その他の管理的職業	0	0	0	0	0	0	-	-	-
B専門的・技術的職業	148	65	213	148	79	227	0.0	21.5	6.6
05 研究者	0	0	0	0	0	0	-	-	-
06 農林水産技術者	0	0	0	0	4	4	-	-	-
07 開発技術者	0	0	0	0	0	0	-	-	-
08 製造技術者	0	0	0	0	0	0	-	-	-
09 建築・土木技術者等	20	0	20	24	0	24	20.0	-	20.0
10 情報処理・通信技術者	0	0	0	0	0	0	-	-	-
11 その他の技術者	0	0	0	0	0	0	-	-	-
12 医師、薬剤師等	2	2	4	1	2	3	▲ 50.0	0.0	▲ 25.0
13 看護師、保健師、助産師	70	26	96	64	27	91	▲ 8.6	3.8	▲ 5.2
14 医療技術者	20	25	45	19	28	47	▲ 5.0	12.0	4.4
15 その他の保健医療	9	2	11	7	2	9	▲ 22.2	0.0	▲ 18.2
16 社会福祉の専門的職業	27	9	36	27	12	39	0.0	33.3	8.3
17 法務の職業	0	0	0	0	0	0	-	-	-
18 経営・金融等の職業	0	0	0	0	0	0	-	-	-
19 教育の職業	0	0	0	6	1	7	-	-	-
20 宗教家	0	0	0	0	0	0	-	-	-
21 著述家、記者、編集者	0	0	0	0	0	0	-	-	-
22 美術家、デザイナー等	0	0	0	0	0	0	-	-	-
23 音楽家、舞台芸術家	0	0	0	0	0	0	-	-	-
24 その他の専門的職業	0	1	1	0	3	3	-	200.0	200.0
C事務的職業	28	26	54	33	23	56	17.9	▲ 11.5	3.7
25 一般事務員	20	21	41	29	21	50	45.0	0.0	22.0
26 会計事務員	2	0	2	2	0	2	0.0	-	0.0
27 生産関連事務員	0	2	2	0	0	0	-	▲ 100.0	▲ 100.0
28 営業・販売関連事務員	4	3	7	2	2	4	▲ 50.0	▲ 33.3	▲ 42.9
29 外勤事務員	0	0	0	0	0	0	-	-	-
30 運輸・郵便事務	2	0	2	0	0	0	▲ 100.0	-	▲ 100.0
31 事務用機器操作の職業	0	0	0	0	0	0	-	-	-
D販売の職業	47	18	65	13	23	36	▲ 72.3	27.8	▲ 44.6
32 商品販売の職業	10	18	28	11	23	34	10.0	27.8	21.4
33 販売類別の職業	10	0	10	0	0	0	▲ 100.0	-	▲ 100.0
34 営業の職業	27	0	27	2	0	2	▲ 92.6	-	▲ 92.6
Eサービスの職業	104	78	182	99	95	194	▲ 4.8	21.8	6.6
35 家庭生活支援サービス	0	1	1	0	0	0	-	▲ 100.0	▲ 100.0
36 介護サービスの職業	65	30	95	49	25	74	▲ 24.6	▲ 16.7	▲ 22.1
37 保健医療サービス	20	1	21	18	3	21	▲ 10.0	200.0	0.0
38 生活衛生サービス	1	0	1	2	2	4	100.0	-	300.0
39 飲食物調理の職業	10	18	28	14	29	43	40.0	61.1	53.6
40 接客・給仕の職業	5	26	31	12	36	48	140.0	38.5	54.8
41 居住施設・ビルの管理	0	0	0	0	0	0	-	-	-
42 その他のサービス	3	2	5	4	0	4	33.3	▲ 100.0	▲ 20.0
F保安の職業	0	1	1	1	0	1	-	▲ 100.0	0.0
43 自衛官	0	0	0	0	0	0	-	-	-
44 司法警察職員	0	0	0	0	0	0	-	-	-
45 その他の保安職業	0	1	1	1	0	1	-	▲ 100.0	0.0
G農林漁業の職業	11	3	14	12	0	12	9.1	▲ 100.0	▲ 14.3
46 農業の職業	0	1	1	4	0	4	-	▲ 100.0	300.0
47 林業の職業	5	0	5	5	0	5	0.0	-	0.0
48 漁業の職業	6	2	8	3	0	3	▲ 50.0	▲ 100.0	▲ 62.5
H生産工程の職業	34	17	51	35	25	60	2.9	47.1	17.6
49 生産設備(金属)	0	0	0	0	0	0	-	-	-
50 生産設備(金属除く)	3	0	3	0	0	0	▲ 100.0	-	▲ 100.0
51 生産設備(機械)	0	0	0	2	0	2	-	-	-
52 金属材料製造等	6	0	6	0	0	0	▲ 100.0	-	▲ 100.0
54 製品製造・加工処理	10	16	26	17	20	37	70.0	25.0	42.3
57 機械組立の職業	0	1	1	12	5	17	-	400.0	1600.0
60 機械整備・修理の職業	14	0	14	3	0	3	▲ 78.6	-	▲ 78.6
61 製品検査(金属)	0	0	0	0	0	0	-	-	-
62 製品検査(金属除く)	1	0	1	1	0	1	0.0	-	0.0
63 機械検査の職業	0	0	0	0	0	0	-	-	-
64 生産関連・生産類似	0	0	0	0	0	0	-	-	-
I輸送・機械運転の職業	6	4	10	9	5	14	50.0	25.0	40.0
65 鉄道運転の職業	0	0	0	0	0	0	-	-	-
66 自動車運転の職業	4	4	8	9	5	14	125.0	25.0	75.0
67 船舶・航空機運転	0	0	0	0	0	0	-	-	-
68 その他の輸送の職業	0	0	0	0	0	0	-	-	-
69 定置・建設機械運転	2	0	2	0	0	0	▲ 100.0	-	▲ 100.0
J建設・探掘の職業	28	0	28	50	0	50	78.6	-	78.6
70 建設躯体工事の職業	5	0	5	5	0	5	0.0	-	0.0
71 建設の職業	3	0	3	12	0	12	300.0	-	300.0
72 電気工事の職業	3	0	3	2	0	2	▲ 33.3	-	▲ 33.3
73 土木の職業	17	0	17	31	0	31	82.4	-	82.4
74 探掘の職業	0	0	0	0	0	0	-	-	-
K運搬・清掃等の職業	10	11	21	11	18	29	10.0	63.6	38.1
75 運搬の職業	4	0	4	3	1	4	▲ 25.0	-	0.0
76 清掃の職業	6	8	14	5	12	17	▲ 16.7	50.0	21.4
77 包装の職業	0	0	0	0	0	0	-	-	-
78 その他の運搬等の職業	0	3	3	3	5	8	-	66.7	166.7
分類不能の職業	0	0	0	0	0	0	-	-	-
合計	416	223	639	411	268	679	▲ 1.2	20.2	6.3

◆産業別求人充足数と充足率：ハローワーク天草

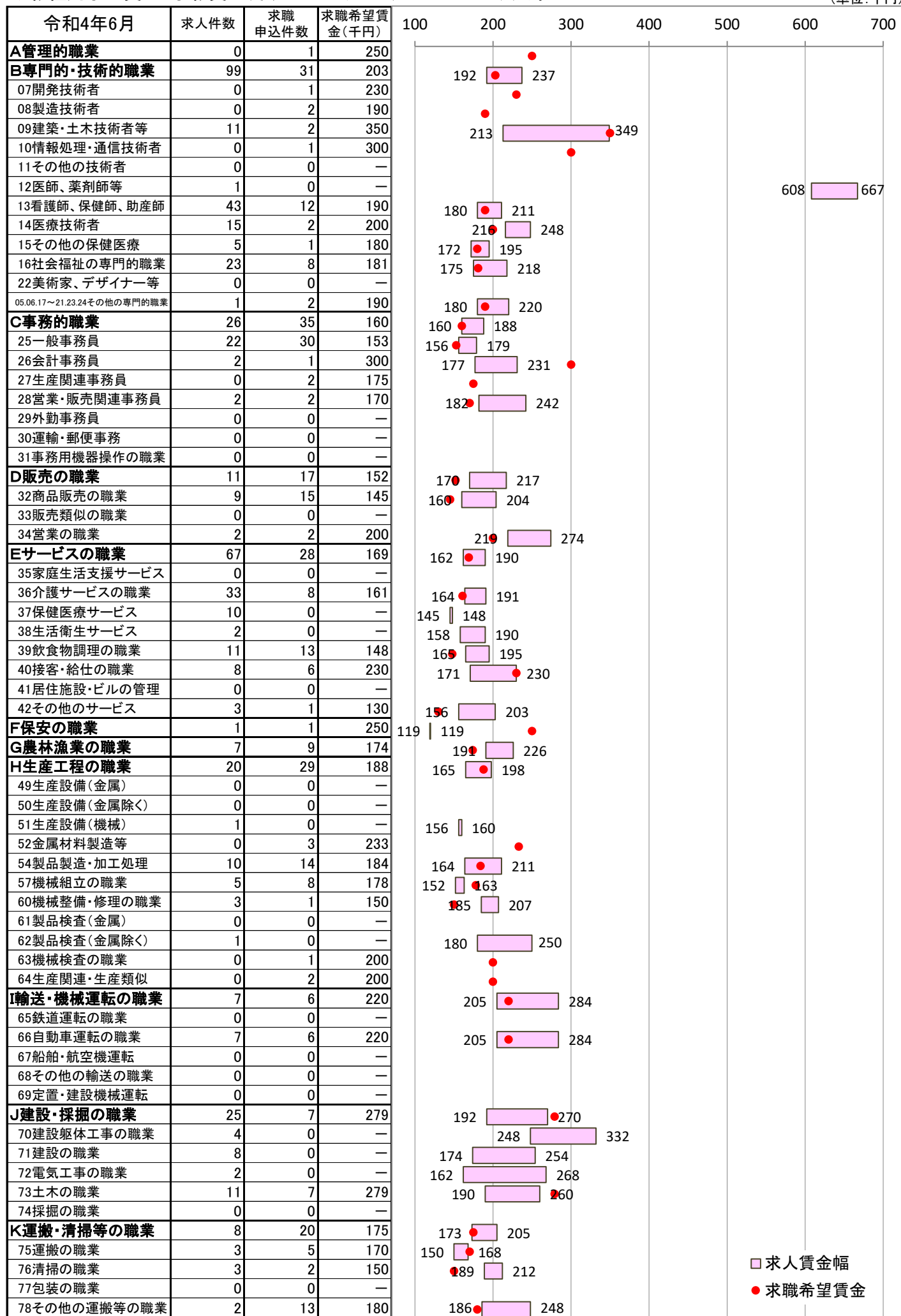
令和3年度	一般フルタイム			一般パートタイム		
	新規求人人数	充足数	充足率(%)	新規求人人数	充足数	充足率(%)
AB 農林漁業	139	45	32.4	53	8	15.1
C 鉱業	0	0	-	0	0	-
052(石炭・亜炭)	0	0	-	0	0	-
D 建設業	610	68	11.1	9	4	44.4
06総合工事業	460	44	9.6	3	0	0.0
082(電気工事)	4	0	0.0	0	0	-
E 製造業	451	113	25.1	232	74	31.9
09食料品	136	30	22.1	142	38	26.8
10飲料	2	0	0.0	6	2	33.3
11繊維	34	8	23.5	16	9	56.3
12木材	11	3	27.3	0	0	-
13家具	12	0	0.0	0	0	-
14バルブ	0	0	-	0	0	-
15印刷	1	0	0.0	0	0	-
16化学	4	2	50.0	4	1	25.0
17石油	0	0	-	0	0	-
18プラスチック	29	9	31.0	0	0	-
19ゴム	0	0	-	0	0	-
21窯業	87	12	13.8	6	0	0.0
22鉄鋼	4	0	0.0	0	0	-
23非鉄	0	0	-	0	0	-
234(電線)	0	0	-	0	0	-
24金属製品	17	4	23.5	6	1	16.7
25はん用機械	0	0	-	0	0	-
26生産用機械	0	0	-	0	0	-
27業務用機械	7	4	57.1	2	0	0.0
28電子部品	24	6	25.0	31	13	41.9
29電気機械器具製造業	24	13	54.2	16	10	62.5
293・294・301(民生)	0	0	-	0	0	-
296・297・302・303・28(電子機器等)	24	6	25.0	31	13	41.9
296(電子応用)	0	0	-	0	0	-
297(電子計測)	0	0	-	0	0	-
299(その他電気)	18	8	44.4	0	0	-
30情報通信機械	0	0	-	0	0	-
301(通信機械)	0	0	-	0	0	-
303(電子計算機)	0	0	-	0	0	-
28.30 ハードウェア	24	6	25.0	31	13	41.9
31輸送	59	22	37.3	3	0	0.0
311(自動車)	18	9	50.0	2	0	0.0
313(船舶製造等)	41	13	31.7	1	0	0.0
273・274・275・323(精密)	7	4	57.1	2	0	0.0
275(光学)	7	4	57.1	2	0	0.0
323(時計)	0	0	-	0	0	-
20.32 その他製造	0	0	-	0	0	-
F 電気・ガ・熱	9	1	11.1	1	0	0.0
G 情報通信	3	1	33.3	8	4	50.0
37通信	0	0	-	0	0	-
38放送	1	0	0.0	4	4	100.0
39情報サービス	2	1	50.0	4	0	0.0
391(ソフト)	1	0	0.0	4	0	0.0
392(情報処理)	0	0	-	0	0	-
40インタネ	0	0	-	0	0	-
H 運輸業	142	20	14.1	16	8	50.0
43旅客運送	34	3	8.8	10	4	40.0
44貨物運送	84	11	13.1	5	3	60.0
I 卸売・小売	334	106	31.7	574	121	21.1
50～55 卸売	46	19	41.3	29	6	20.7
543・593(ハード等)	28	5	17.9	15	2	13.3
543(電気機械)	2	0	0.0	0	0	-
56～61 小売	288	87	30.2	545	115	21.1
56各種商品小売業	22	6	27.3	159	34	21.4
593(機械小売)	26	5	19.2	15	2	13.3
J 金融・保険	68	2	2.9	9	1	11.1
62～64銀行	0	0	-	0	1	-
65.66金融・先物	0	0	-	0	0	-
67保険業	68	2	2.9	9	0	0.0
K 不動産	18	2	11.1	3	0	0.0
693(駐車場)	0	0	-	0	0	-
70物品賃貸業	18	2	11.1	3	0	0.0
703(事務機械)	0	0	-	0	0	-
L 学術研究	41	9	22.0	21	8	38.1
73広告	0	0	-	0	0	-
M 飲食・宿泊	141	20	14.2	431	76	17.6
75宿泊	94	10	10.6	220	42	19.1
76飲食	47	10	21.3	207	32	15.5
761・762・763・764・767・769(一般)	46	10	21.7	198	29	14.6
N 生活関連・娯楽	72	17	23.6	98	24	24.5
78理美容業	37	6	16.2	50	14	28.0
O 教育・学習	26	8	30.8	41	27	65.9
P 医療・福祉	2,167	339	15.6	1,142	180	15.8
83医療業	1,104	151	13.7	605	65	10.7
84保健衛生	1	1	100.0	0	0	-
85社会保険	1,062	187	17.6	537	115	21.4
854老人・介護	691	106	15.3	331	56	16.9
859その他社会保険	35	15	42.9	38	7	18.4
Q 複合サービス	92	20	21.7	19	10	52.6
86郵便	13	7	53.8	4	2	50.0
R サービス	182	57	31.3	96	50	52.1
88廃棄物処理	41	22	53.7	18	11	61.1
89自動車整備	26	3	11.5	9	3	33.3
90機械修理	19	0	0.0	0	0	-
91紹介・派遣	0	0	-	0	0	-
912(労働者派遣)	0	0	-	0	0	-
92その他の事業サービス	88	24	27.3	60	29	48.3
93～96その他サービス	8	8	100.0	9	7	77.8
ST 公務・その他	41	13	31.7	205	71	34.6
合計	4,536	841	18.5	2,958	666	22.5

◆職業別新規求職申込件数と就職件数、就職率(常用):ハローワーク天草

令和3年度	常用的フルタイム			常用的パートタイム		
	一般 新規求職申込件数	一般 就職件数	就職率(%)	一般 新規求職申込件数	一般 就職件数	就職率(%)
A管理的職業	0	0	-	0	0	-
01管理的公務員	0	0	-	0	0	-
02法人・団体の役員	0	0	-	0	0	-
03法人・団体の管理職員	0	0	-	0	0	-
04その他の管理的職業	0	0	-	0	0	-
B専門的・技術的職業	393	196	49.9	200	69	34.5
05研究者	2	0	0.0	1	0	0.0
06農林水産技術者	2	0	0.0	0	1	-
07開発技術者	6	1	16.7	2	0	0.0
08製造技術者	32	0	0.0	2	0	0.0
09建築・土木技術者等	13	12	92.3	1	0	0.0
10情報処理・通信技術者	11	1	9.1	1	1	100.0
11その他の技術者	1	0	0.0	0	0	-
12医師、薬剤師等	4	0	0.0	4	0	0.0
13看護師、保健師、助産師	135	81	60.0	80	20	25.0
14医療技術者	39	17	43.6	18	5	27.8
15その他の保健医療	24	13	54.2	8	2	25.0
16社会福祉の専門的職業	95	68	71.6	70	25	35.7
17法務の職業	0	0	-	0	0	-
18経営・金融等の職業	0	0	-	0	0	-
19教育の職業	11	0	0.0	4	5	125.0
20宗教家	0	0	-	0	0	-
21著述家、記者、編集者	2	0	0.0	0	1	-
22美術家、デザイナー等	4	0	0.0	6	0	0.0
23音楽家、舞台芸術家	0	0	-	0	0	-
24その他の専門的職業	12	3	25.0	3	9	300.0
C事務的職業	451	126	27.9	291	111	38.1
25一般事務員	406	103	25.4	275	99	36.0
26会計事務員	19	12	63.2	5	4	80.0
27生産関連事務員	8	1	12.5	5	6	120.0
28営業・販売関連事務員	13	9	69.2	3	2	66.7
29外勤事務員	0	1	-	1	0	0.0
30運輸・郵便事務	1	0	0.0	0	0	-
31事務用機器操作の職業	4	0	0.0	2	0	0.0
D販売の職業	220	47	21.4	150	71	47.3
32商品販売の職業	174	28	16.1	147	68	46.3
33販売類いの職業	4	6	150.0	1	3	300.0
34営業の職業	42	13	31.0	2	0	0.0
Eサービスの職業	372	196	52.7	314	184	58.6
35家庭生活支援サービス	0	0	-	0	1	-
36介護サービスの職業	149	91	61.1	87	35	40.2
37保健医療サービス	15	22	146.7	15	12	80.0
38生活衛生サービス	15	6	40.0	8	10	125.0
39飲食物調理の職業	98	56	57.1	113	71	62.8
40接客・給仕の職業	69	15	21.7	62	31	50.0
41居住施設・ビルの管理	4	1	25.0	1	5	500.0
42その他のサービス	22	5	22.7	28	19	67.9
F保安の職業	25	17	68.0	15	9	60.0
43自衛官	0	0	-	0	0	-
44司法警察職員	0	0	-	0	0	-
45その他の保安職業	25	17	68.0	15	9	60.0
G農林漁業の職業	67	57	85.1	23	9	39.1
46農業の職業	36	31	86.1	17	6	35.3
47林業の職業	4	6	150.0	2	0	0.0
48漁業の職業	27	20	74.1	4	3	75.0
H生産工程の職業	212	123	58.0	135	78	57.8
49生産設備(金属)	0	0	-	1	0	0.0
50生産設備(金属除く)	2	2	100.0	1	0	0.0
51生産設備(機械)	0	2	-	0	0	-
52金属材料製造等	14	11	78.6	3	0	0.0
54製品製造・加工処理	75	64	85.3	87	59	67.8
57機械組立の職業	82	22	26.8	30	19	63.3
60機械整備・修理の職業	25	15	60.0	9	0	0.0
61製品検査(金属)	0	0	-	0	0	-
62製品検査(金属除く)	0	4	-	1	0	0.0
63機械検査の職業	5	0	0.0	0	0	-
64生産関連・生産類似	9	3	33.3	3	0	0.0
I輸送・機械運転の職業	123	40	32.5	50	11	22.0
65鉄道運転の職業	0	0	-	0	0	-
66自動車運転の職業	82	31	37.8	46	11	23.9
67船舶・航空機運転	0	0	-	0	0	-
68その他の輸送の職業	15	3	20.0	1	0	0.0
69定置・建設機械運転	26	6	23.1	3	0	0.0
J建設・採掘の職業	121	44	36.4	19	9	47.4
70建設躯体工事の職業	8	9	112.5	1	2	200.0
71建設の職業	16	7	43.8	5	0	0.0
72電気工事の職業	16	6	37.5	4	0	0.0
73土木の職業	81	22	27.2	9	7	77.8
74採掘の職業	0	0	-	0	0	-
K運搬・清掃等の職業	241	55	22.8	400	103	25.8
75運搬の職業	68	29	42.6	24	8	33.3
76清掃の職業	52	22	42.3	136	83	61.0
77包装の職業	0	2	-	3	0	0.0
78その他の運搬等の職業	121	2	1.7	237	12	5.1
分類不能の職業	45	0	0.0	32	0	0.0
合計	2,270	901	39.7	1,629	654	40.1

◆職種別求人賃金・求職賃金(常用的フルタイム):ハローワーク天草

(単位:千円)

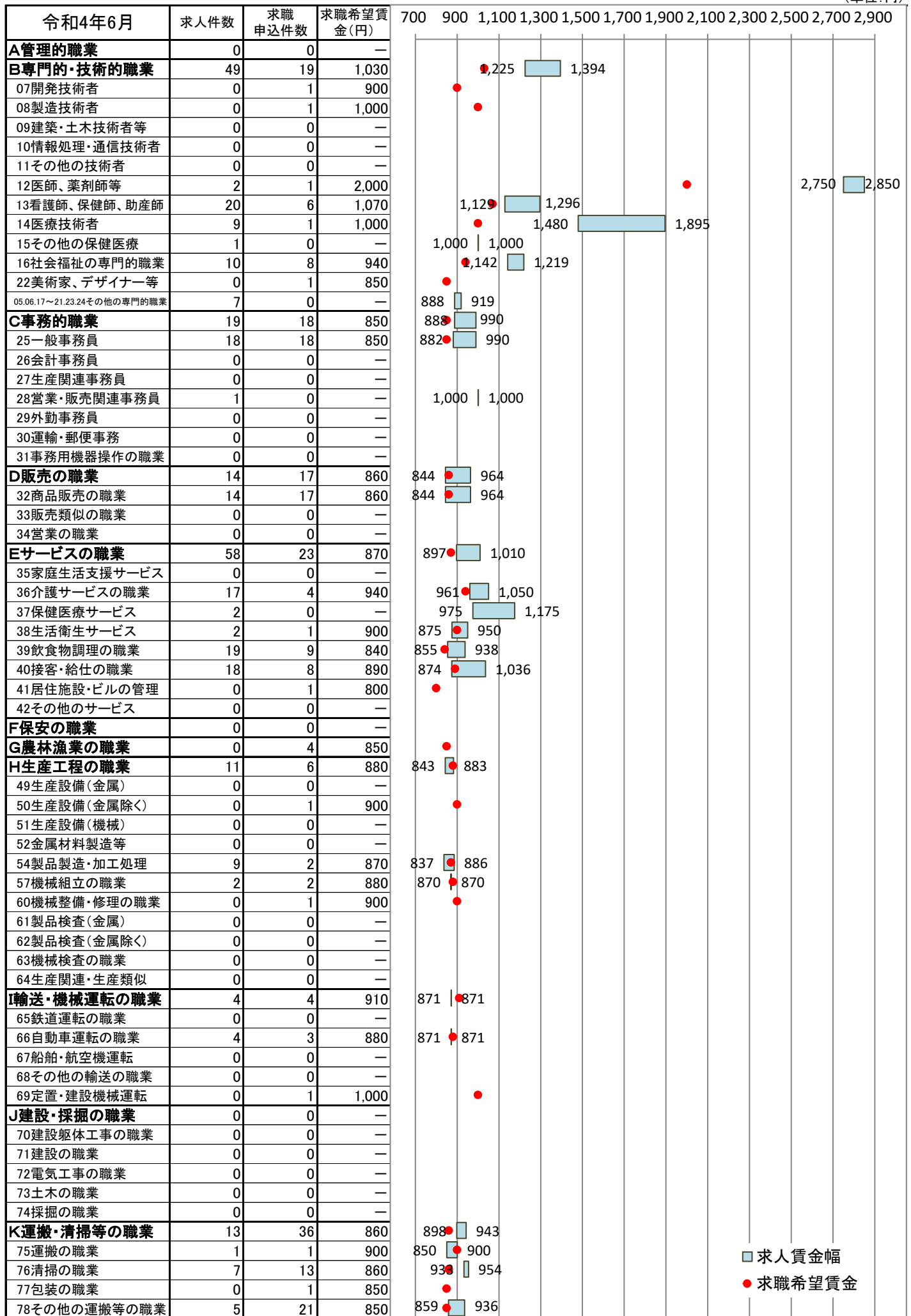


※求人賃金は、基本給と定額的に支払われる手当の合計額(求人票のa+b)の、下限と上限の平均値です。

※ 障害者を除く

◆職種別求人賃金・求職賃金(常用的パートタイム):ハローワーク天草

(単位:円)



・求人賃金は、基本給と定額的に支払われる手当の合計額(求人票のa+b)の、下限と上限の平均値です。

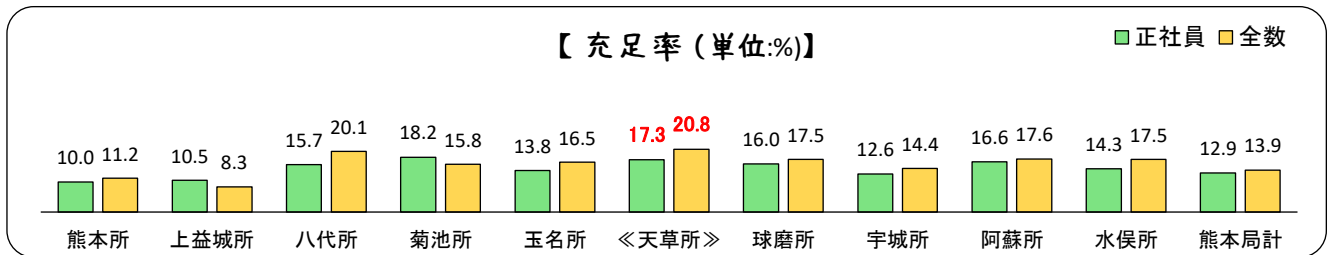
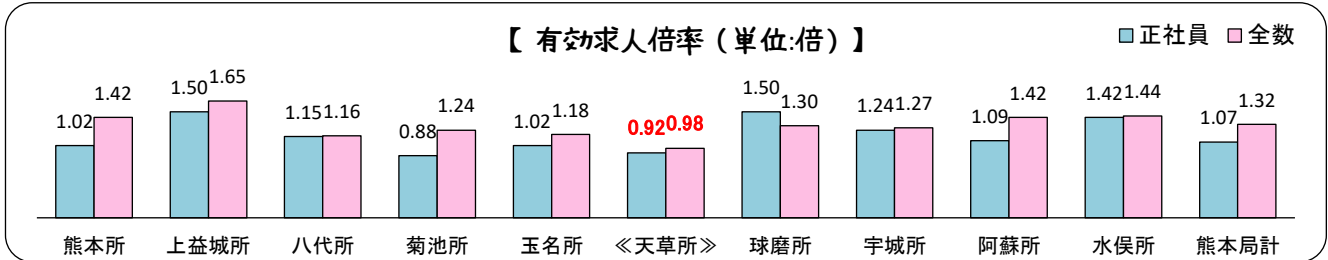
※ 障害者を除く

【正社員の安定所別職業紹介状況】

令和4年6月

	① 新規求職 申込件数 (件)※	② 月間有効 求職者数 (人)※	③ 新規 求人数 (人)	④ 月間有効 求人数 (人)	⑤ 紹介件数 (件)	⑥ 就職件数 (件)	⑦ 充足数 (人)	⑧ 有効求人 倍率(倍) (④/②)※	⑨ 充足率(%) (⑦/③× 100)
熊本所	1,461	7,400	2,800	7,570	959	277	280	1.02	10.0
上益城所	128	665	408	997	101	35	43	1.50	10.5
八代所	286	1,195	484	1,378	198	84	76	1.15	15.7
菊池所	461	2,292	682	2,013	316	114	124	0.88	18.2
玉名所	283	1,341	515	1,373	224	91	71	1.02	13.8
天草所	198	978	336	896	144	62	58	0.92	17.3
球磨所	186	762	413	1,145	115	72	66	1.50	16.0
宇城所	304	1,357	637	1,677	234	80	80	1.24	12.6
阿蘇所	94	387	163	422	49	31	27	1.09	16.6
水俣所	83	317	168	451	55	24	24	1.42	14.3
熊本局計	3,484	16,694	6,606	17,922	2,395	870	849	1.07	12.9

※①②は常用的フルタイムの数。正社員の有効求人倍率は、正社員の有効求人数をパートタイムを除く常用の月間有効求職者数で除して算出しているが、パートタイムを除く常用の有効求職者には派遣労働者や契約社員を希望する者も含まれるため、厳密な意味での正社員有効求人倍率より低い値となる。



【天草所の正社員の職業紹介状況】

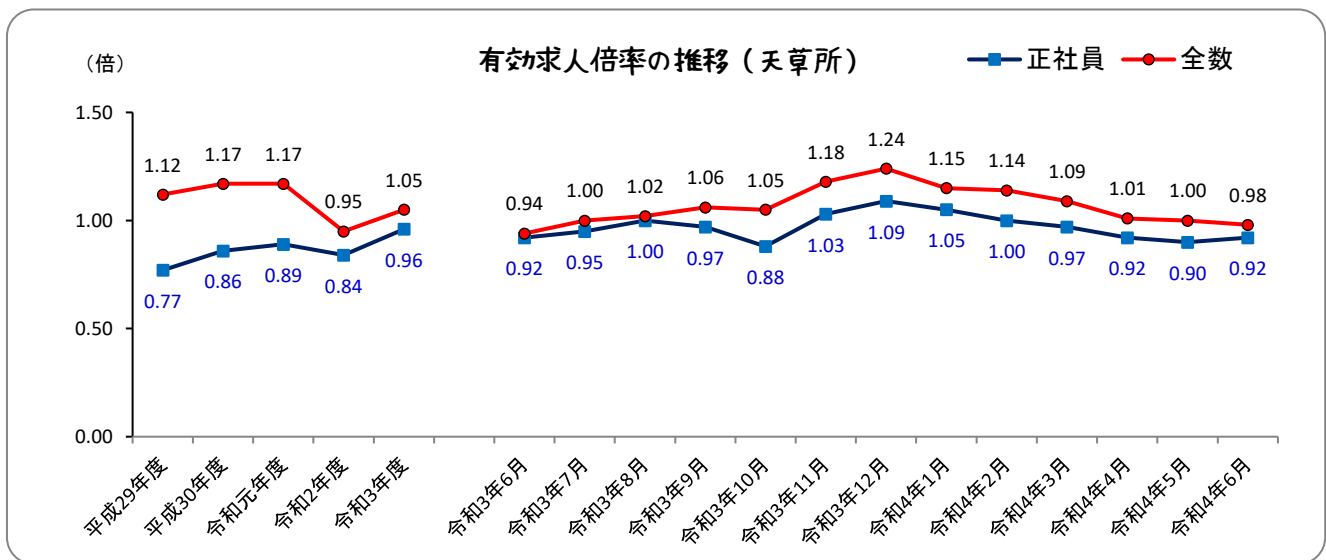
天草所	① 新規求職 申込件数 (件)	② 月間有効 求職者数 (人)	③ 新規 求人数 (人)	④ 月間有効 求人数 (人)	⑤ 紹介件数 (件)	⑥ 就職件数 (件)	⑦ 充足数 (人)	⑧ 有効求人 倍率(倍) (④/②)	⑨ 充足率(%) (⑦/③× 100)
平成29年度	2,886	10,701	2,965	8,228	1,930	887	782	0.77	26.4
平成30年度	2,745	10,677	3,263	9,129	1,678	844	735	0.86	22.5
令和元年度	2,538	10,781	3,372	9,604	1,696	873	781	0.89	23.2
令和2年度	2,333	11,238	3,342	9,462	1,498	710	652	0.84	19.5
令和3年度	2,270	10,932	3,668	10,510	1,391	709	641	0.96	17.5

令和3年6月	197	919	340	847	140	68	59	0.92	17.4
令和3年7月	184	942	331	897	96	53	51	0.95	15.4
令和3年8月	152	899	260	897	109	45	42	1.00	16.2
令和3年9月	182	921	331	896	155	80	77	0.97	23.3
令和3年10月	192	916	273	810	110	60	56	0.88	20.5
令和3年11月	164	868	335	895	106	56	54	1.03	16.1
令和3年12月	149	832	330	908	77	48	43	1.09	13.0
令和4年1月	227	892	322	936	100	47	44	1.05	13.7
令和4年2月	182	893	267	894	110	49	42	1.00	15.7
令和4年3月	216	928	330	897	117	68	54	0.97	16.4
令和4年4月	257	978	334	902	106	59	56	0.92	16.8
令和4年5月	194	965	252	871	118	55	44	0.90	17.5
令和4年6月	198	978	336	896	144	62	58	0.92	17.3

【安定所別一般職業紹介状況(全数)】

令和4年6月

	① 新規求職 申込件数 (件)	② 月間有効 求職者数 (人)	③ 新規 求人数 (人)	④ 月間有効 求人数 (人)	⑤ 紹介件数 (件)	⑥ 就職件数 (件)	⑦ 充足数 (人)	⑧ 有効求人 倍率(倍) (④/②)	⑨ 充足率(%) (⑦/③× 100)
熊本所	2,314	12,192	6,521	17,255	2,016	656	730	1.42	11.2
上益城所	239	1,267	870	2,086	195	77	72	1.65	8.3
八代所	513	2,251	874	2,604	436	201	176	1.16	20.1
菊池所	770	4,254	1,780	5,295	674	295	282	1.24	15.8
玉名所	473	2,414	1,055	2,856	425	210	174	1.18	16.5
天草所	374	1,864	689	1,827	304	161	143	0.98	20.8
球磨所	292	1,443	687	1,876	222	139	120	1.30	17.5
宇城所	529	2,456	1,076	3,127	458	169	155	1.27	14.4
阿蘇所	153	678	357	960	106	72	63	1.42	17.6
水俣所	207	650	365	933	125	61	64	1.44	17.5
熊本局計	5,864	29,469	14,274	38,819	4,961	2,041	1,979	1.32	13.9



【天草所の一般職業紹介状況(全数)】

天草所	① 新規求職 申込件数 (件)	② 月間有効 求職者数 (人)	③ 新規 求人数 (人)	④ 月間有効 求人数 (人)	⑤ 紹介件数 (件)	⑥ 就職件数 (件)	⑦ 充足数 (人)	⑧ 有効求人 倍率(倍) (④/②)	⑨ 充足率(%) (⑦/③× 100)
平成29年度	4,702	17,700	7,261	19,814	4,438	2,156	1,846	1.12	25.4
平成30年度	4,569	18,220	7,645	21,344	3,967	2,106	1,811	1.17	23.7
令和元年度	4,266	18,351	7,634	21,484	3,771	1,961	1,715	1.17	22.5
令和2年度	4,026	20,027	6,807	19,060	3,450	1,716	1,527	0.95	22.4
令和3年度	4,005	19,905	7,494	20,973	3,290	1,704	1,507	1.05	20.1

令和3年6月	388	1,774	662	1,660	304	167	150	0.94	22.7
令和3年7月	325	1,759	687	1,752	253	123	115	1.00	16.7
令和3年8月	264	1,709	509	1,749	237	121	100	1.02	19.6
令和3年9月	302	1,660	671	1,763	310	163	148	1.06	22.1
令和3年10月	290	1,607	610	1,690	268	143	126	1.05	20.7
令和3年11月	254	1,518	628	1,795	237	136	124	1.18	19.7
令和3年12月	265	1,453	665	1,801	215	125	109	1.24	16.4
令和4年1月	396	1,575	626	1,812	257	115	100	1.15	16.0
令和4年2月	313	1,596	600	1,822	249	112	98	1.14	16.3
令和4年3月	393	1,696	707	1,847	334	173	148	1.09	20.9
令和4年4月	513	1,829	662	1,843	246	151	126	1.01	19.0
令和4年5月	331	1,797	566	1,804	272	137	115	1.00	20.3
令和4年6月	374	1,864	689	1,827	304	161	143	0.98	20.8

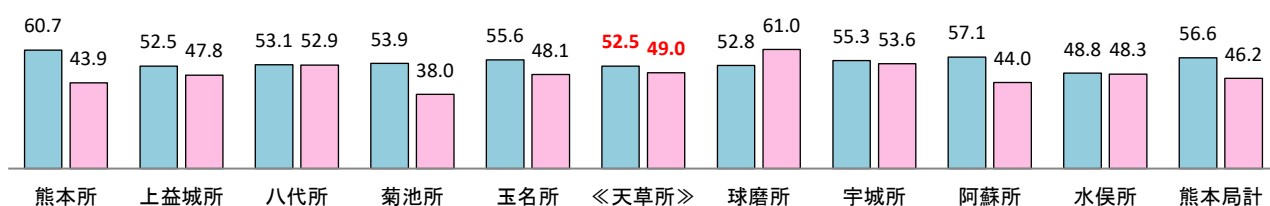
【全数に占める正社員の割合(単位%)】

令和4年6月

	新規求職 申込件数	月間有効 求職者数	新規求人 人数	月間 有効求人 人数	紹介件数	就職件数	充足数
熊本所	63.1	60.7	42.9	43.9	47.6	42.2	38.4
上益城所	53.6	52.5	46.9	47.8	51.8	45.5	59.7
八代所	55.8	53.1	55.4	52.9	45.4	41.8	43.2
菊池所	59.9	53.9	38.3	38.0	46.9	38.6	44.0
玉名所	59.8	55.6	48.8	48.1	52.7	43.3	40.8
天草所	52.9	52.5	48.8	49.0	47.4	38.5	40.6
球磨所	63.7	52.8	60.1	61.0	51.8	51.8	55.0
宇城所	57.5	55.3	59.2	53.6	51.1	47.3	51.6
阿蘇所	61.4	57.1	45.7	44.0	46.2	43.1	42.9
水俣所	40.1	48.8	46.0	48.3	44.0	39.3	37.5
熊本局計	59.4	56.6	46.3	46.2	48.3	42.6	42.9

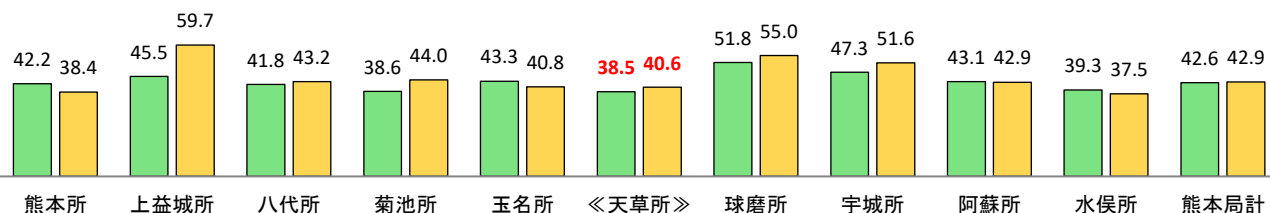
【全数に占める正社員の有効求職者数、有効求人数の割合%】

■月間有効求職者数 ■月間有効求人



【全数に占める正社員の就職件数、充足数の割合%】

■就職件数 ■充足数

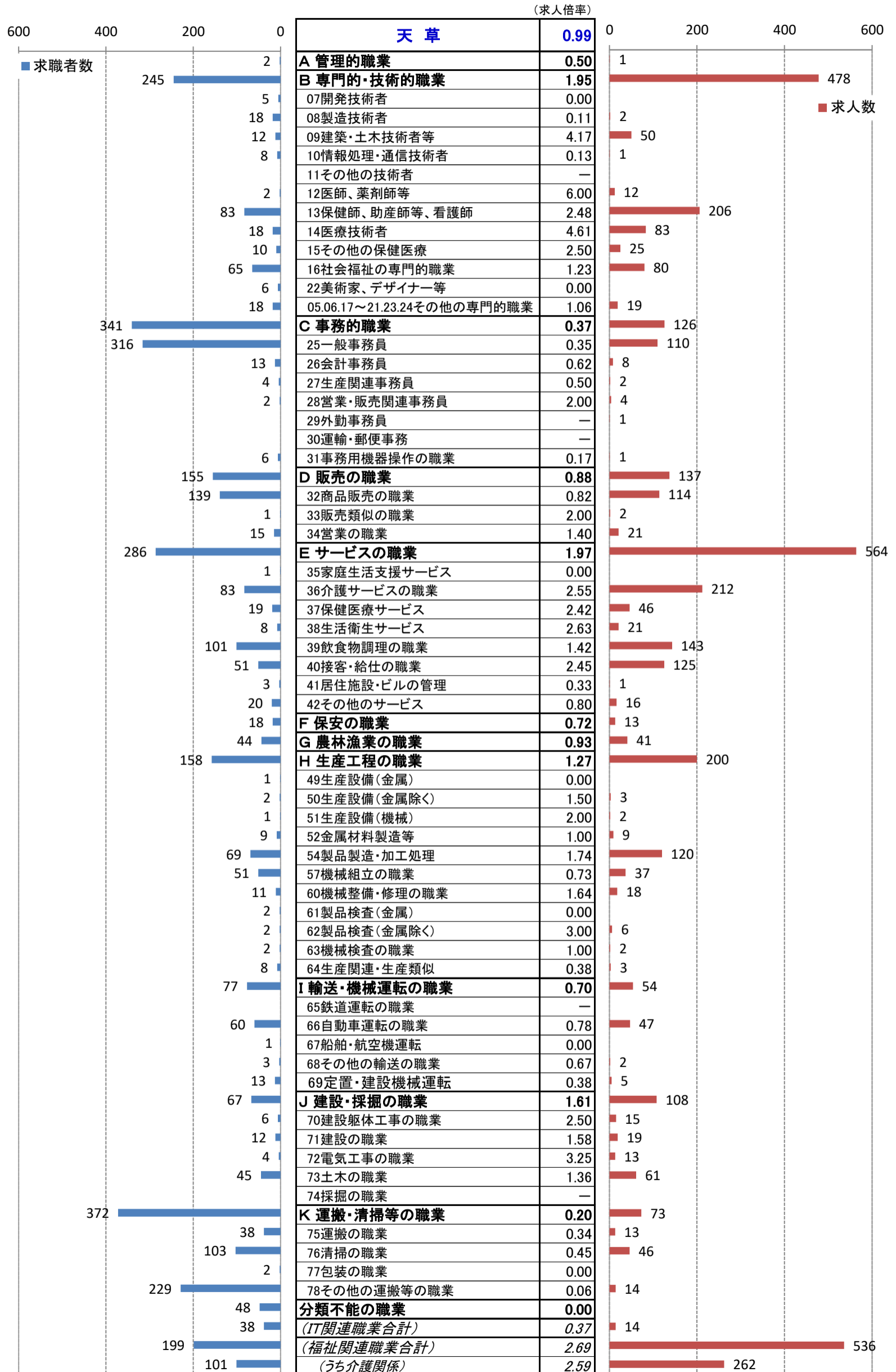


【天草所の全数に占める正社員の割合の推移(単位%)】

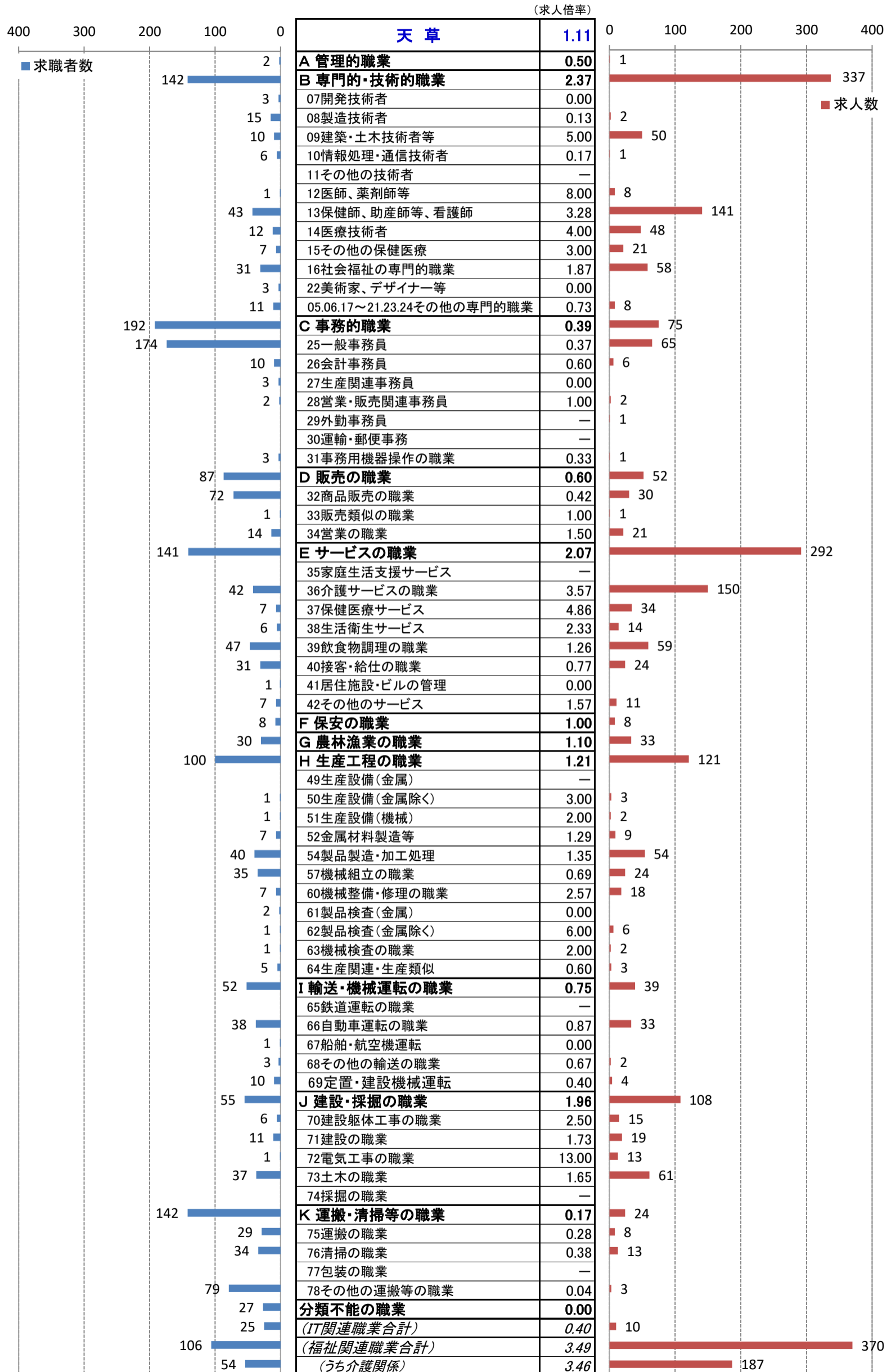
天草所	新規求職 申込件数	月間有効 求職者数	新規求人 人数	月間 有効求人 人数	紹介件数	就職件数	充足数
平成29年度	61.4	60.5	40.8	41.5	43.5	41.1	42.4
平成30年度	60.1	58.6	42.7	42.8	42.3	40.1	40.6
令和元年度	59.5	58.7	44.2	44.7	45.0	44.5	45.5
令和2年度	57.9	56.1	49.1	49.6	43.4	41.4	42.7
令和3年度	56.7	54.9	48.9	50.1	42.3	41.6	42.5

令和3年6月	50.8	51.8	51.4	51.0	46.1	40.7	39.3
令和3年7月	56.6	53.6	48.2	51.2	37.9	43.1	44.3
令和3年8月	57.6	52.6	51.1	51.3	46.0	37.2	42.0
令和3年9月	60.3	55.5	49.3	50.8	50.0	49.1	52.0
令和3年10月	66.2	57.0	44.8	47.9	41.0	42.0	44.4
令和3年11月	64.6	57.2	53.3	49.9	44.7	41.2	43.5
令和3年12月	56.2	57.3	49.6	50.4	35.8	38.4	39.4
令和4年1月	57.3	56.6	51.4	51.7	38.9	40.9	44.0
令和4年2月	58.1	56.0	44.5	49.1	44.2	43.8	42.9
令和4年3月	55.0	54.7	46.7	48.6	35.0	39.3	36.5
令和4年4月	50.1	53.5	50.5	48.9	43.1	39.1	44.4
令和4年5月	58.6	53.7	44.5	48.3	43.4	40.1	38.3
令和4年6月	52.9	52.5	48.8	49.0	47.4	38.5	40.6

職業別<中分類>常用計 有効求人・求職・求人倍率 (令和4年6月)



職業別<中分類>常用的フルタイム 有効求人・求職・求人倍率 (令和4年6月)



職業別<中分類>常用的パートタイム 有効求人・求職・求人倍率 (令和4年6月)

