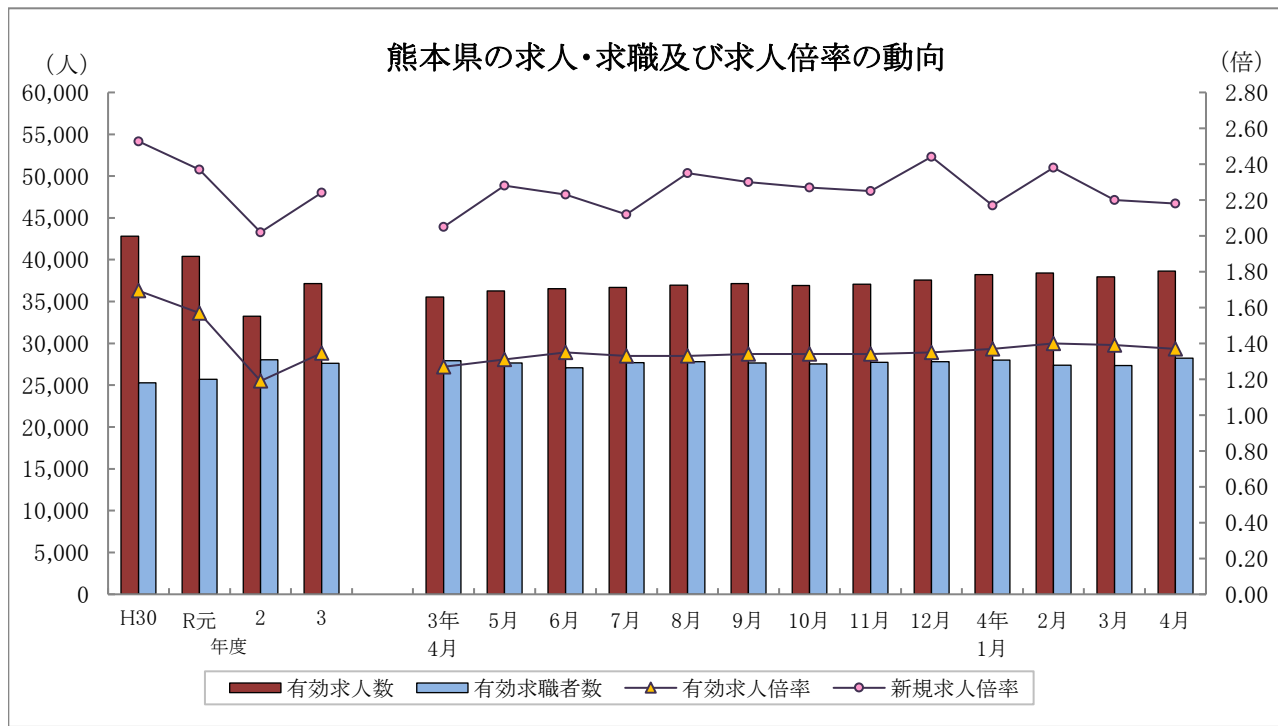


くまもと職業安定業務月報

令和4年4月



	有効求人人数	有効求職者数	有効求人倍率		新規求人倍率		完全失業率 (%)	完全失業者数 (万人)
	熊本県	熊本県	熊本県	全国	熊本県	全国	全国	全国
H30年度	42,799	25,271	1.69	1.62	2.53	2.42	2.4	166
R元年度	40,406	25,696	1.57	1.55	2.37	2.35	2.3	162
2年度	33,237	28,048	1.19	1.10	2.02	1.90	2.9	198
3年度	37,156	27,622	1.35	1.16	2.24	2.08	2.8	191
3年 9月	37,164	27,640	1.34	1.15	2.30	2.05	2.8	194
10月	36,919	27,543	1.34	1.16	2.27	2.03	2.7	184
11月	37,077	27,746	1.34	1.17	2.25	2.08	2.8	183
12月	37,577	27,814	1.35	1.17	2.44	2.19	2.7	173
4年 1月	38,231	28,008	1.37	1.20	2.17	2.16	2.8	185
2月	38,412	27,379	1.40	1.21	2.38	2.21	2.7	180
3月	37,948	27,364	1.39	1.22	2.20	2.16	2.6	180
4月	38,639	28,235	1.37	1.23	2.18	2.19	2.5	188

- (注) 1. 各年度は原数値(平均値)、各月は季節調整値、月次の完全失業者数は原数値。
 2. 令和3年12月以前の季節調整値は新季節指数により改定されている。
 3. 完全失業者率・失業者数は、「労働力調査」(総務省統計局)より引用。
 4. ハローワークインターネットサービスの機能拡充に伴い、令和3年9月以降の数値には、ハローワークに来所せず、オンライン上で「求職者マイページ」を開設した求職者数や、ハローワークインターネットサービスで探した求人に直接応募する「オンライン自主応募」による就職件数等が含まれている。

用語の定義

1 職業紹介関係

(1) 一般

常用及び臨時・季節を合せたものをいう。

(2) 常用

雇用契約において雇用期間の定めがないか又は4ヶ月以上の雇用期間が定められているもの(季節労働を除く)をいう。

(3) パートタイム

1日、1週間又は1ヶ月の所定労働時間が通常の労働時間に比べて短いものをいう。

(4) 新規求職申込件数

期間中に新たに受け付けた求職申込みの件数をいう。

(5) 新規求人数

期間中に新たに受け付けた求人数(採用予定人員)をいう。

(6) 月間有効求職者数

「前月から繰越された有効求職者数」と当月の「新規求職申込件数」の合計数をいう。

(7) 月間有効求人数

「前月から繰越された有効求人数」と当月の「新規求人数」の合計数をいう。

(8) 紹介件数

求職者と求人との結合を図るため紹介した件数(他安定所からの連絡求人分への紹介を含む。)をいう。

(9) 就職件数

自安定所の有効求職者が自安定所の紹介により就職したことを確認した件数(他安定所からの連絡求人分を含む。)をいう。

(10) 他県への就職件数

都道府県地域を超える広域職業紹介による就職件数をいう。

(11) 保・受給者の就職件数(雇用保険受給者の就職件数)

基本手当に係る受給資格決定後、基本手当の支給を終了するまでの間に安定所の紹介により就職した基本手当受給資格者の就職件数をいう。

(12) 充足数

自安定所の有効求人が、安定所(求人連絡先の安定所を含む。)の紹介より求職者として結合した件数をいう。

(13) 求人倍率

求職者数に対する求人数の割合をいい、「新規求人数」を「新規求職申込件数」で除して得た新規求人倍率と、「月間有効求人数」を「月間有効求職者数」で除して得た有効求人倍率の2種類がある。

(14) 就職率

求職者に対する就職件数の割合をいい、「就職件数」を「新規求職申込件数」で除して算出したものをいう。

(15) 充足率

求人数に対する充足された求人の割合をいい、「充足数」を「新規求人数」で除して算出したものをいう。

(16) 季節調整値

一年を周期として繰り返す季節的な要因による変動の影響を取り除いた値をいう。

2 雇用保険関係

(1) 基本手当

求職者給付のうち最も基本的なもので、一般被保険者が失業し、法第13条の受給要件を満たしているときに支給される。

(2) 離職票交付枚数

安定所が離職による被保険者資格の喪失の確認を行い、離職者に交付した離職票の枚数をいう。

(3) 受給資格決定件数

受け付けた離職票に基づき安定所が求職者給付を受ける資格があると決定した件数をいう。

(基本手当及び高年齢求職者給付に係るものに限る。)

(4) 初回受給者数

同一受給期間内における基本手当(傷病手当)の第1回目の支給を受けた者の数をいう。

(5) 受給者実人員

基本手当の給付を実際に受けた受給資格者の実数をいう。(各種延長給付に係るものを除く。)

【 目 次 】

I 労働市場の概況

令和4年4月の県内の概況・・・・・・・・・・・・・・・・・・・・・・・・ 2

II 職業紹介状況

第1表 職業紹介状況 総括・・・・・・・・・・・・・・・・・・・・・・・・ 3
 第2表 安定所別有効求人倍率の推移<原数値>・・・・・・・・・・・・ 4
 第3表 全国・九州・熊本県雇用情勢指数・・・・・・・・・・・・ 4
 第4表 職業紹介状況 全数・・・・・・・・・・・・・・・・・・・・・・ 5
 第5表 職業紹介状況 一般フルタイム・・・・・・・・・・・・・・ 6
 第6表 職業紹介状況 常用的フルタイム・・・・・・・・・・・・・・ 7
 第7表 職業紹介状況 一般パートタイム・・・・・・・・・・・・・・ 8
 第8表 男女別職業紹介状況 全数・・・・・・・・・・・・・・・・・・・・ 9
 第9表 中高年齢者職業紹介状況 一般フルタイム・・・・・・・・・・ 10
 第10表 中高年齢者職業紹介状況 一般パートタイム・・・・・・・・ 11
 第11表 態様別常用新規求職者数・・・・・・・・・・・・・・・・・・・・ 12
 第12表 職業別常用新規求人・求職状況・・・・・・・・・・・・・・ 12
 第13表 新規学校卒業者職業紹介状況・・・・・・・・・・・・・・ 13
 第14表 産業別・規模別新規求人状況・・・・・・・・・・・・・・ 14
 第15表 障害者の職業紹介・登録状況・・・・・・・・・・・・・・ 16
 第16表 地域職業相談室業務取扱状況・・・・・・・・・・・・・・ 18
 第17表 訓練室業務状況・・・・・・・・・・・・・・・・・・・・・・ 18
 第18表 大量雇用変動(離職)の状況・・・・・・・・・・・・・・ 19
 第1図 都道府県別有効求人倍率グラフ・・・・・・・・・・・・・・ 20
 第19表 全国・季節調整済求人倍率推移・・・・・・・・・・・・・・ 21
 第20表 熊本・季節調整済求人倍率推移・・・・・・・・・・・・・・ 22

III 雇用保険業務状況

第1表 雇用保険適用給付状況 総括・・・・・・・・・・・・・・・・・・・・ 23
 第1図 受給資格決定・受給者実人員・資格取得・資格喪失の年度別推移 24
 第2図 受給資格決定・受給者実人員・資格取得・資格喪失の月別推移 25
 第2表 主要指数・・・・・・・・・・・・・・・・・・・・・・ 26
 第3表 適用状況・・・・・・・・・・・・・・・・・・・・・・ 27
 第4表 求職者給付金状況・・・・・・・・・・・・・・・・・・・・・・ 28
 第5表 各種給付金等給付状況・・・・・・・・・・・・・・・・・・・・・・ 30
 第6表 給付金等支給状況・・・・・・・・・・・・・・・・・・・・・・ 32

≪ 雇用形態 概念図 ≫

フルタイム	常用雇用フルタイム	常用的フルタイム	一般フルタイム	全数
	臨時(4ヶ月以上)フルタイム			
	臨時的フルタイム	臨時的フルタイム・一般季節・一般出稼ぎ		
	日雇のフルタイム			
パートタイム	常用雇用パートタイム	常用的パートタイム	一般パートタイム	
	臨時(4ヶ月以上)パートタイム			
	臨時的パートタイム	季節データ		
	日雇のパートタイム			

I 労働市場の概況

【令和4年4月の県内の概況】

新規求職申込件数(原数値)は前年同月比3.3%減。3か月連続で減少しました。

新規求人数(同)は同5.5%増。14か月連続で増加しました。建設業、製造業、運輸業・郵便業、医療・福祉、サービス業(他に分類されないもの)で増加し、卸売業・小売業、宿泊・飲食サービス業で減少となりました。

有効求人倍率(季節調整値)は、有効求人数(同)、有効求職者数(同)がともに前月より増加し、前月の水準を下回りました。

○求人倍率の動向

4月の有効求人数(季節調整値)は、前月比1.8%増の38,639人で、2か月ぶりに増加しました。

一方、有効求職者数(同)は前月比3.2%増の28,235人で3か月ぶりに増加しました。

この結果、求職者1人当たりの有効求人数の割合を示す有効求人倍率(季節調整値)は、前月から0.02ポイント下回り1.37倍となりました。

正社員の有効求人倍率(原数値)は1.03倍で、前年同月を0.09ポイント上回りました。

○求人動向

新規求人数(原数値)は、前年同月比5.5%増の13,172人で、14か月連続で増加しました。

うち一般フルタイム求人(同)は8.6%増の8,743人で14か月連続で増加し、一般パートタイム求人(同)は0.2%減の4,429人で9か月ぶりに減少しました。

これを主要産業別にみると、建設業(0.5%増)、製造業(20.6%増)、運輸業、郵便業(9.6%増)、医療・福祉(12.5%増)、サービス業(他に分類されないもの)(6.1%増)と増加し、卸売業・小売業(9.3%減)、宿泊業・飲食サービス業(14.0%減)で減少しました。

○求職動向

新規求職申込件数(原数値)は、前年同月比3.3%減の8,036人で、3か月連続の減少となりました。

うち一般フルタイムは同2.6%減の4,503人で3か月連続で減少、一般パートタイムは同4.2%減の3,533人で6か月ぶりの減少となりました。

新規常用求職者(パートを含む)を在職者・離職者の態様別にみると、前年同月比で、在職者は7.9%増の1,387人で2か月連続の増加、離職者は6.3%減の6,003人で3か月連続の減少、無業者は2.6%増の599人で3か月ぶりに増加しました。

また離職者のうち、事業主都合離職者は13.0%減の1,768人で13ヶ月連続の減少、自己都合離職者は1.8%減の3,673人で、3か月連続で減少しました。

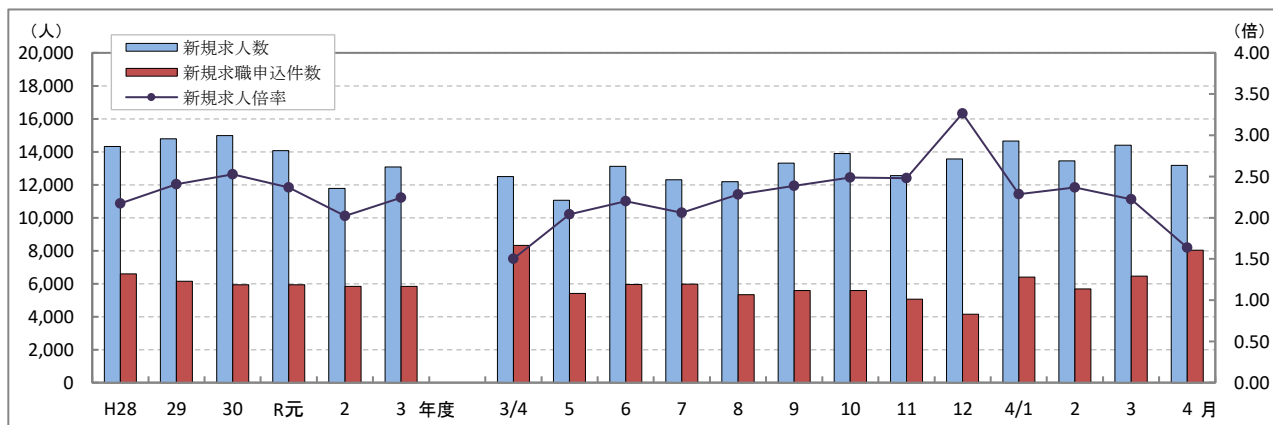
新規常用求職者(パートを含む)全体では、3.5%減の7,989人で3か月連続で減少しました。

○就職動向

就職件数は、前年同月比13.4%減の1,851人で、3か月連続の減少となりました。

新規求職者に対する就職件数の割合(就職率)は23.0%となり、前年同月を2.7ポイント下回りました。

新規求人数・新規求職申込件数及び新規求人倍率の年度別・月別推移(全数)



(注) 文中の正社員有効求人倍率は正社員の月間有効求人数をパートタイムを除く常用の月間有効求職者数で除して算出しているが、パートタイムを除く常用の有効求職者には派遣労働者や契約社員を希望する者も含まれるため、厳密な意味での正社員有効求人倍率より低い値となる。また、産業分類は、平成25年10月改定「日本標準産業分類」に基づくものである。(第14表産業別・規模別新規求人状況も同様である。)

ハローワークインターネットサービスの機能拡充に伴う令和3年9月以降の数値の取扱いについては、表紙の注4を参照。

Ⅱ 職業紹介状況

第1表 職業紹介状況 総括

項 目		4年 4月	4年 3月	3年 4月	前年同月比 (%・ポイント)	
全 数	① 新規求職申込件数	8,036	6,469	8,314	▲ 3.3	
	② 月間有効求職者数	原数値	30,017	28,185	29,994	0.1
		季節調整値	28,235	27,364	27,912	(前月比) 3.2
	③ 新規求人数	13,172	14,395	12,491	5.5	
	④ 月間有効求人数	原数値	38,682	40,324	35,878	7.8
		季節調整値	38,639	37,948	35,540	(前月比) 1.8
	⑤ 紹介件数	4,878	5,778	5,772	▲ 15.5	
	⑥ 就職件数	1,851	2,542	2,138	▲ 13.4	
	⑦ 有効求人倍率	原数値	1.29	1.43	1.20	0.09
		季節調整値	1.37	1.39	1.27	(前月比)▲ 0.02
	⑧ 新規求人倍率	原数値	1.64	2.23	1.50	0.14
	⑨ 充足数	1,834	2,530	2,109	▲ 13.0	
就職率 (⑥/①×100)	23.0	39.3	25.7	▲ 2.7		
充足率 (⑨/③×100)	13.9	17.6	16.9	▲ 3.0		
一 般 フ ル タ イ ム	① 新規求職申込件数	4,503	3,877	4,625	▲ 2.6	
	② 月間有効求職者数	17,282	16,532	17,666	▲ 2.2	
	③ 新規求人数	8,743	9,147	8,053	8.6	
	④ 月間有効求人数	25,153	25,927	23,483	7.1	
	⑤ 紹介件数	3,125	3,431	3,656	▲ 14.5	
	⑥ 就職件数	1,056	1,265	1,188	▲ 11.1	
	⑦ 充足数	1,045	1,265	1,150	▲ 9.1	
	就職率 (⑥/①×100)	23.5	32.6	25.7	▲ 2.2	
	充足率 (⑦/③×100)	12.0	13.8	14.3	▲ 2.3	
常 用	① 新規求職申込件数	4,491	3,859	4,609	▲ 2.6	
	② 月間有効求職者数	17,213	16,456	17,604	▲ 2.2	
	③ 新規求人数	7,523	8,031	7,164	5.0	
	④ 月間有効求人数	21,612	22,214	20,465	5.6	
	⑤ 就職件数	1,006	1,211	1,128	▲ 10.8	
一 般 パ ー ト タ イ ム	① 新規求職申込件数	3,533	2,592	3,689	▲ 4.2	
	② 月間有効求職者数	12,735	11,653	12,328	3.3	
	③ 新規求人数	4,429	5,248	4,438	▲ 0.2	
	④ 月間有効求人数	13,529	14,397	12,395	9.1	
	⑤ 紹介件数	1,753	2,347	2,116	▲ 17.2	
	⑥ 就職件数	795	1,277	950	▲ 16.3	
	⑦ 充足数	789	1,265	959	▲ 17.7	
	就職率 (⑥/①×100)	22.5	49.3	25.8	▲ 3.3	
	充足率 (⑦/③×100)	17.8	24.1	21.6	▲ 3.8	
正 社 員	① 新規求人数	6,202	6,589	5,690	9.0	
	② 有効求人数	17,759	18,151	16,610	6.9	
	③ 紹介件数	2,399	2,622	2,873	▲ 16.5	
	④ 就職件数	839	952	921	▲ 8.9	
	⑤ 有効求人倍率	1.03	1.10	0.94	0.09	
	⑥ 充足数	826	954	892	▲ 7.4	

※ 常用には常用的パートタイムを含まない。 正社員有効求人倍率(正社員②/常用②)は原数値
 ※ 表紙の注4を参照。

第2表 安定所別有効求人倍率の推移 全数 <原数値>

年度	熊本	上益城	八代	菊池	玉名	天草	球磨	宇城	阿蘇	水俣	局計
H29年度	1.86	1.73	1.54	1.64	1.28	1.12	1.33	1.69	1.49	1.36	1.64
30年度	1.97	1.68	1.43	1.67	1.36	1.17	1.40	1.67	1.72	1.42	1.69
R元年度	1.86	1.38	1.31	1.42	1.29	1.17	1.39	1.60	1.42	1.46	1.57
2年度	1.35	1.00	1.13	1.06	0.99	0.95	1.08	1.20	1.15	1.26	1.19
3年度	1.43	1.47	1.18	1.36	1.13	1.05	1.49	1.31	1.41	1.39	1.35
3年 4月	1.27	1.10	1.17	1.19	1.02	0.92	1.30	1.22	1.21	1.17	1.20
5月	1.27	1.16	1.17	1.21	1.03	0.92	1.30	1.19	1.20	1.33	1.20
6月	1.30	1.27	1.14	1.25	1.03	0.94	1.33	1.15	1.16	1.33	1.22
7月	1.33	1.31	1.00	1.27	0.97	1.00	1.43	1.21	1.27	1.30	1.23
8月	1.39	1.37	1.01	1.28	1.00	1.02	1.46	1.24	1.34	1.21	1.27
9月	1.44	1.36	1.04	1.31	1.04	1.06	1.50	1.28	1.40	1.48	1.31
10月	1.48	1.49	1.16	1.34	1.16	1.05	1.49	1.29	1.43	1.49	1.37
11月	1.47	1.62	1.28	1.42	1.23	1.18	1.63	1.43	1.52	1.38	1.42
12月	1.59	1.78	1.38	1.58	1.30	1.24	1.67	1.55	1.66	1.47	1.53
4年 1月	1.59	1.71	1.37	1.53	1.27	1.15	1.61	1.52	1.60	1.43	1.51
2月	1.60	1.83	1.27	1.53	1.30	1.14	1.65	1.41	1.59	1.54	1.51
3月	1.49	1.82	1.20	1.44	1.26	1.09	1.58	1.33	1.61	1.61	1.43
4月	1.31	1.64	1.12	1.26	1.21	1.01	1.42	1.27	1.60	1.60	1.29

第3表 全国・九州・熊本県雇用情勢指数 全数

年度	完全失業率			有効求人倍率					新規求人倍率			就職率(%)		
	全国	失業者数 (万人)	熊本	全国	九州	熊本	うち一般パート		全国	九州	熊本	全国	九州	熊本
H29年度	2.7	183	2.9	1.54	1.40	1.64	1.80	1.62	2.29	2.02	2.41	33.9	38.1	40.9
30年度	2.4	166	2.7	1.62	1.46	1.69	1.81	1.57	2.42	2.12	2.53	33.2	37.2	39.6
R元年度	2.3	162	2.6	1.55	1.40	1.57	1.71	1.50	2.35	2.05	2.37	31.3	35.3	37.6
2年度	2.9	198	2.8	1.10	1.05	1.19	1.18	1.10	1.90	1.77	2.02	26.5	31.8	32.8
3年度	2.8	191	2.8	1.16	1.14	1.35	1.16	1.12	2.08	1.92	2.24	26.8	31.2	32.9
3年 4月	2.8	211	3.5	1.09	1.08	1.27	1.11	1.07	1.90	1.80	2.05	22.9	26.7	25.7
5月	2.9	213		1.10	1.10	1.31	1.12	1.07	2.15	1.98	2.28	29.4	34.5	36.0
6月	2.9	207		1.13	1.12	1.35	1.14	1.09	2.10	1.92	2.23	30.0	35.0	35.2
7月	2.8	193	2.6	1.14	1.13	1.33	1.15	1.10	2.03	1.86	2.12	27.0	30.6	29.6
8月	2.8	194		1.15	1.12	1.33	1.14	1.09	2.00	1.89	2.35	25.0	28.9	32.3
9月	2.8	194		1.15	1.13	1.34	1.15	1.07	2.05	1.94	2.30	27.5	31.9	33.5
10月	2.7	184	2.0	1.16	1.14	1.34	1.15	1.08	2.03	1.93	2.27	26.5	30.8	33.4
11月	2.8	183		1.17	1.14	1.34	1.15	1.12	2.08	1.95	2.25	28.4	33.9	36.1
12月	2.7	173		1.17	1.15	1.35	1.16	1.14	2.19	2.03	2.44	29.4	34.4	41.0
4年 1月	2.8	185	2.7	1.20	1.17	1.37	1.19	1.17	2.16	1.93	2.17	20.0	22.6	24.3
2月	2.7	180		1.21	1.17	1.40	1.21	1.22	2.21	2.01	2.38	26.4	30.9	34.1
3月	2.6	180		1.22	1.17	1.39	1.21	1.20	2.16	1.96	2.20	31.9	38.2	39.3
4月	2.5	188		1.23	1.18	1.37	1.23	1.13	2.19	2.02	2.18	21.9	24.1	23.0

(注)・各年度は原数値(平均値)、各月は季節調整値、月次の失業者数・就職率は原数値
 ・令和3年12月以前の季節調整値は新季節指数により改定されている。
 ・完全失業者率・失業者数は、「労働力調査」(総務省統計局)より引用
 ・熊本の失業率はモデル推計値(年平均・四半期平均)
 ・表紙の注4を参照

第4表 職業紹介状況 全数

	①	②	③	④	⑤	⑥		雇用保険 受給者の 就職件数	就職率 (⑥/①×100) %・ポイント
	新規求職 申込件数	月間有効 求職者数	新規 求人数	月間有効 求人数	紹介件数	就職件数	県外への 就職件数		
H29年度平均	6,144	25,660	14,790	42,009	6,578	2,513	233	672	40.9
30年度平均	5,930	25,271	14,986	42,799	6,067	2,350	213	671	39.6
R元年度平均	5,936	25,696	14,064	40,406	5,853	2,229	202	662	37.6
2年度平均	5,831	28,048	11,788	33,237	5,206	1,910	168	627	32.8
3年度平均	5,829	27,622	13,083	37,156	4,951	1,915	179	596	32.9
3年 4月	8,314	29,994	12,491	35,878	5,772	2,138	192	636	25.7
5月	5,418	29,218	11,062	35,098	4,704	1,952	156	637	36.0
6月	5,953	28,568	13,110	34,853	5,434	2,094	186	711	35.2
7月	5,972	28,117	12,302	34,669	4,675	1,766	177	597	29.6
8月	5,343	28,138	12,196	35,644	4,373	1,724	188	558	32.3
9月	5,577	27,736	13,318	36,459	4,929	1,867	171	621	33.5
10月	5,591	27,368	13,903	37,434	4,891	1,866	170	595	33.4
11月	5,069	26,601	12,562	37,844	4,566	1,832	174	604	36.1
12月	4,155	24,983	13,569	38,326	3,779	1,705	152	541	41.0
4年 1月	6,408	25,905	14,643	39,107	5,115	1,559	169	504	24.3
2月	5,682	26,648	13,447	40,237	5,390	1,938	168	507	34.1
3月	6,469	28,185	14,395	40,324	5,778	2,542	240	645	39.3
4月	8,036	30,017	13,172	38,682	4,878	1,851	171	517	23.0
前年同月比	▲ 3.3	0.1	5.5	7.8	▲ 15.5	▲ 13.4	▲ 10.9	▲ 18.7	▲ 2.7
熊本	3,312	12,992	5,621	17,015	2,139	549	54	167	16.6
上益城	341	1,264	695	2,070	182	62	5	14	18.2
八代	651	2,314	914	2,586	418	224	13	54	34.4
菊池	1,129	4,146	1,824	5,212	605	239	13	67	21.2
玉名	688	2,415	961	2,926	428	208	42	56	30.2
天草	513	1,829	662	1,843	246	151	8	43	29.4
球磨	403	1,399	663	1,988	248	146	10	44	36.2
宇城	635	2,422	1,076	3,065	419	173	11	50	27.2
阿蘇	205	655	399	1,045	110	43	8	8	21.0
水俣	159	581	357	932	83	56	7	14	35.2

※ 表紙の注4を参照。

第5表 職業紹介状況 一般フルタイム

	① 新規求職 申込件数	② 月間有効 求職者数	③ 新規 求人数	④ 月間有効 求人数	⑤ 紹介件数	⑥ 就職件数	⑥		就職率 (⑥/①×100) %・ポイント
							県外への 就職件数	雇用保険 受給者の 就職件数	
H29年度平均	4,035	16,257	9,378	26,815	4,454	1,533	159	477	38.0
30年度平均	3,815	15,571	9,583	27,563	4,063	1,412	140	473	37.0
R元年度平均	3,808	15,781	8,811	25,560	3,900	1,324	133	476	34.8
2年度平均	3,710	17,090	7,472	21,231	3,317	1,085	110	427	29.2
3年度平均	3,580	16,378	8,522	24,562	3,078	1,083	114	401	30.2
3年 4月	4,625	17,666	8,053	23,483	3,656	1,188	123	446	25.7
5月	3,233	16,992	7,118	23,108	2,862	1,087	101	411	33.6
6月	3,744	16,701	8,779	23,128	3,387	1,133	100	461	30.3
7月	3,860	16,914	8,151	23,166	3,033	1,049	110	402	27.2
8月	3,345	16,966	8,182	24,040	2,882	1,040	123	372	31.1
9月	3,457	16,603	9,219	24,868	3,174	1,112	119	429	32.2
10月	3,521	16,277	8,982	25,220	3,117	1,114	113	418	31.6
11月	3,107	15,763	7,780	24,925	2,853	1,053	120	401	33.9
12月	2,671	14,865	9,285	25,239	2,340	968	96	358	36.2
4年 1月	3,979	15,439	9,291	25,572	3,007	940	109	341	23.6
2月	3,545	15,820	8,278	26,063	3,198	1,041	112	349	29.4
3月	3,877	16,532	9,147	25,927	3,431	1,265	146	426	32.6
4月	4,503	17,282	8,743	25,153	3,125	1,056	102	365	23.5
前年同月比	▲ 2.6	▲ 2.2	8.6	7.1	▲ 14.5	▲ 11.1	▲ 17.1	▲ 18.2	▲ 2.2
熊本	1,972	7,946	3,808	11,117	1,429	323	35	123	16.4
上益城	180	684	571	1,539	116	33	5	11	18.3
八代	371	1,249	571	1,647	241	130	5	33	35.0
菊池	608	2,256	1,145	3,387	402	133	7	51	21.9
玉名	358	1,350	573	1,764	258	105	19	35	29.3
天草	257	998	421	1,113	137	79	5	26	30.7
球磨	214	728	483	1,388	154	92	5	33	43.0
宇城	358	1,368	727	2,038	275	103	11	41	28.8
阿蘇	107	378	224	575	67	25	5	4	23.4
水俣	78	325	220	585	46	33	5	8	42.3

※ 表紙の注4を参照。

第6表 職業紹介状況 常用的フルタイム

	①	②	③	④	⑤	⑥		雇用保険 受給者の 就職件数	就職率 (⑥/①×100) %・ポイント
	新規求職 申込件数	月間有効 求職者数	新規 求人数	月間有効 求人数	紹介件数	就職件数	県外への 就職件数		
H29年度平均	3,959	16,098	7,800	22,337	4,176	1,429	148	449	36.1
30年度平均	3,745	15,419	7,859	22,562	3,814	1,324	133	448	35.4
R元年度平均	3,726	15,620	7,494	21,658	3,668	1,248	124	453	33.5
2年度平均	3,646	16,888	6,637	18,909	3,146	1,030	104	409	28.2
3年度平均	3,511	16,167	7,383	21,239	2,891	1,021	108	382	29.1
3年 4月	4,609	17,604	7,164	20,465	3,476	1,128	118	429	24.5
5月	3,227	16,941	6,251	20,188	2,666	1,027	98	399	31.8
6月	3,518	16,444	7,667	20,291	3,186	1,060	99	437	30.1
7月	3,400	16,204	7,250	20,425	2,840	993	101	379	29.2
8月	3,326	16,296	6,778	20,827	2,702	950	116	353	28.6
9月	3,445	16,166	8,041	21,352	2,963	1,049	111	413	30.4
10月	3,512	16,217	7,836	21,750	2,946	1,046	106	397	29.8
11月	3,097	15,716	6,674	21,630	2,641	1,001	114	382	32.3
12月	2,656	14,818	7,895	21,626	2,182	913	87	337	34.4
4年 1月	3,966	15,393	8,033	21,932	2,828	882	105	319	22.2
2月	3,511	15,751	6,973	22,165	3,030	994	107	330	28.3
3月	3,859	16,456	8,031	22,214	3,232	1,211	138	410	31.4
4月	4,491	17,213	7,523	21,612	2,969	1,006	91	350	22.4
前年同月比	▲ 2.6	▲ 2.2	5.0	5.6	▲ 14.6	▲ 10.8	▲ 22.9	▲ 18.4	▲ 2.1
熊本	1,967	7,917	3,181	9,013	1,362	305	30	117	15.5
上益城	179	681	453	1,414	113	30	5	11	16.8
八代	371	1,246	548	1,577	222	123	4	31	33.2
菊池	606	2,253	886	2,558	383	132	7	51	21.8
玉名	356	1,347	511	1,593	239	98	18	32	27.5
天草	257	978	409	1,088	130	74	3	25	28.8
球磨	213	725	460	1,339	149	88	5	32	41.3
宇城	357	1,365	637	1,904	261	98	9	39	27.5
阿蘇	107	377	218	559	64	25	5	4	23.4
水俣	78	324	220	567	46	33	5	8	42.3

※ 表紙の注4を参照。

第7表 職業紹介状況 一般パートタイム

	①	②	③	④	⑤	⑥		就職率 (⑥/①×100) %・ポイント	
	新規求職 申込件数	月間有効 求職者数	新規 求人数	月間有効 求人数	紹介件数	就職件数	県外への 就職件数		雇用保険 受給者の 就職件数
H29年度平均	2,109	9,404	5,413	15,193	2,125	979	75	196	46.4
30年度平均	2,115	9,700	5,403	15,236	2,004	937	73	198	44.3
R元年度平均	2,128	9,915	5,252	14,846	1,953	905	69	186	42.5
2年度平均	2,122	10,957	4,316	12,006	1,889	825	58	201	38.9
3年度平均	2,249	11,244	4,561	12,595	1,872	833	64	195	37.0
3年 4月	3,689	12,328	4,438	12,395	2,116	950	69	190	25.8
5月	2,185	12,226	3,944	11,990	1,842	865	55	226	39.6
6月	2,209	11,867	4,331	11,725	2,047	961	86	250	43.5
7月	2,112	11,203	4,151	11,503	1,642	717	67	195	33.9
8月	1,998	11,172	4,014	11,604	1,491	684	65	186	34.2
9月	2,120	11,133	4,099	11,591	1,755	755	52	192	35.6
10月	2,070	11,091	4,921	12,214	1,774	752	57	177	36.3
11月	1,962	10,838	4,782	12,919	1,713	779	54	203	39.7
12月	1,484	10,118	4,284	13,087	1,439	737	56	183	49.7
4年 1月	2,429	10,466	5,352	13,535	2,108	619	60	163	25.5
2月	2,137	10,828	5,169	14,174	2,192	897	56	158	42.0
3月	2,592	11,653	5,248	14,397	2,347	1,277	94	219	49.3
4月	3,533	12,735	4,429	13,529	1,753	795	69	152	22.5
前年同月比	▲ 4.2	3.3	▲ 0.2	9.1	▲ 17.2	▲ 16.3	0.0	▲ 20.0	▲ 3.3
熊本	1,340	5,046	1,813	5,898	710	226	19	44	16.9
上益城	161	580	124	531	66	29	0	3	18.0
八代	280	1,065	343	939	177	94	8	21	33.6
菊池	521	1,890	679	1,825	203	106	6	16	20.3
玉名	330	1,065	388	1,162	170	103	23	21	31.2
天草	256	831	241	730	109	72	3	17	28.1
球磨	189	671	180	600	94	54	5	11	28.6
宇城	277	1,054	349	1,027	144	70	0	9	25.3
阿蘇	98	277	175	470	43	18	3	4	18.4
水俣	81	256	137	347	37	23	2	6	28.4

※ 表紙の注4を参照。

第8表 男女別職業紹介状況 全数

	男				女			
	新規求職 申込件数	月間有効 求職者数	紹介件数	就職件数	新規求職 申込件数	月間有効 求職者数	紹介件数	就職件数
H29年度平均	2,473	10,917	2,904	1,009	3,667	14,733	3,672	1,503
30年度平均	2,426	10,840	2,669	949	3,500	14,414	3,396	1,400
R元年度平均	2,443	11,144	2,595	898	3,487	14,524	3,255	1,330
2年度平均	2,465	12,288	2,314	762	3,364	15,748	2,890	1,148
3年度平均	2,475	12,333	2,211	764	3,351	15,272	2,738	1,151
3年 4月	3,460	13,129	2,457	854	4,851	16,854	3,313	1,284
5月	2,190	12,840	1,916	711	3,226	16,367	2,782	1,241
6月	2,430	12,512	2,399	805	3,521	16,044	3,035	1,288
7月	2,585	12,226	2,127	722	3,384	15,879	2,547	1,044
8月	2,354	12,380	2,031	751	2,985	15,743	2,340	973
9月	2,397	12,332	2,289	786	3,178	15,389	2,640	1,081
10月	2,480	12,355	2,291	750	3,110	14,997	2,598	1,116
11月	2,156	12,085	2,137	751	2,908	14,498	2,424	1,081
12月	1,842	11,509	1,781	728	2,313	13,456	1,996	975
4年 1月	2,784	11,836	2,186	621	3,620	14,048	2,927	937
2月	2,361	12,113	2,329	738	3,317	14,514	3,061	1,200
3月	2,662	12,684	2,584	947	3,802	15,478	3,192	1,593
4月	3,394	13,580	2,183	695	4,636	16,414	2,693	1,154
前年同月比	▲ 1.9	3.4	▲ 11.2	▲ 18.6	▲ 4.4	▲ 2.6	▲ 18.7	▲ 10.1
熊本	1,384	5,688	954	189	1,925	7,291	1,185	360
上益城	141	599	80	27	198	663	100	34
八代	279	1,030	186	103	372	1,283	232	121
菊池	483	1,936	258	92	646	2,206	347	146
玉名	310	1,139	185	69	377	1,274	243	139
天草	223	860	118	44	290	969	128	107
球磨	163	622	115	64	240	777	133	82
宇城	257	1,130	201	71	378	1,291	218	102
阿蘇	96	312	52	15	109	343	58	28
水俣	58	264	34	21	101	317	49	35

※ 男女別の記載を希望しない者がいる為、男女計は第4表と一致しない。

※ 表紙の注4を参照。

第9表 中高年齢者職業紹介状況 一般フルタイム

45歳以上

	新規求職 申込件数		月間有効 求職者数		紹介件数		就職件数	
		うち 55歳以上		うち 55歳以上		うち 55歳以上		うち 55歳以上
H29年度平均	1,585	836	6,738	3,614	1,739	743	572	262
30年度平均	1,560	834	6,711	3,619	1,702	748	559	261
R元年度平均	1,618	876	6,966	3,822	1,700	769	555	260
2年度平均	1,635	892	7,864	4,289	1,520	682	458	214
3年度平均	1,604	877	7,638	4,210	1,450	705	474	224
3年 4月	2,186	1,337	8,244	4,583	1,732	807	520	252
5月	1,355	735	7,834	4,383	1,310	588	486	215
6月	1,720	979	7,796	4,441	1,559	744	462	230
7月	1,960	1,205	8,061	4,670	1,432	667	475	239
8月	1,428	747	8,094	4,631	1,330	634	437	213
9月	1,474	774	7,812	4,378	1,431	697	500	236
10月	1,566	786	7,472	4,003	1,485	742	474	221
11月	1,310	680	7,237	3,848	1,337	641	469	202
12月	1,221	659	6,911	3,722	1,185	588	428	205
4年 1月	1,772	945	7,157	3,858	1,389	691	431	201
2月	1,580	812	7,378	3,932	1,568	785	436	190
3月	1,675	870	7,663	4,073	1,645	872	571	288
4月	2,112	1,229	8,026	4,355	1,429	705	469	231
前年同月比	▲ 3.4	▲ 8.1	▲ 2.6	▲ 5.0	▲ 17.5	▲ 12.6	▲ 9.8	▲ 8.3
熊本	885	497	3,508	1,794	634	324	153	74
上益城	83	45	323	183	55	27	15	9
八代	179	95	602	316	117	68	67	36
菊池	279	163	1,050	577	178	73	55	29
玉名	178	114	648	379	123	66	48	28
天草	144	95	536	350	70	29	30	16
球磨	100	60	353	186	69	32	43	17
宇城	171	101	652	352	128	54	38	14
阿蘇	56	39	202	133	30	18	10	5
水俣	37	20	152	85	25	14	10	3

※ 表紙の注4を参照。

第10表 中高年齢者職業紹介状況 一般パートタイム

45歳以上

	新規求職 申込件数		月間有効 求職者数		紹介件数		就職件数	
		うち 55歳以上		うち 55歳以上		うち 55歳以上		うち 55歳以上
H29年度平均	1,227	891	5,601	4,040	1,215	750	532	326
30年度平均	1,288	960	6,042	4,420	1,203	788	532	349
R元年度平均	1,349	1,021	6,369	4,727	1,225	815	536	361
2年度平均	1,412	1,094	7,294	5,488	1,195	800	491	321
3年度平均	1,503	1,176	7,460	5,633	1,216	852	507	344
3年 4月	2,606	2,197	8,331	6,408	1,279	860	578	398
5月	1,411	1,106	8,233	6,358	1,107	748	471	309
6月	1,405	1,097	7,979	6,204	1,246	838	554	360
7月	1,435	1,113	7,427	5,643	1,061	744	397	266
8月	1,302	1,009	7,385	5,573	943	652	415	291
9月	1,384	1,044	7,326	5,477	1,153	830	463	310
10月	1,375	1,074	7,253	5,400	1,176	823	469	328
11月	1,281	1,000	7,129	5,295	1,140	820	476	317
12月	1,010	753	6,673	4,957	947	679	452	305
4年 1月	1,708	1,349	6,961	5,208	1,465	1,080	390	267
2月	1,407	1,061	7,142	5,312	1,459	1,000	573	383
3月	1,710	1,308	7,682	5,764	1,614	1,144	843	592
4月	2,546	2,145	8,521	6,582	1,106	780	469	319
前年同月比	▲ 2.3	▲ 2.4	2.3	2.7	▲ 13.5	▲ 9.3	▲ 18.9	▲ 19.8
熊本	930	763	3,274	2,411	477	342	141	95
上益城	115	97	405	327	32	22	16	12
八代	201	165	693	533	113	75	59	39
菊池	392	329	1,282	1,010	128	93	62	40
玉名	246	211	723	571	103	75	63	46
天草	195	177	589	473	63	48	36	28
球磨	125	110	435	361	57	41	31	23
宇城	201	171	719	559	80	52	40	21
阿蘇	78	67	218	181	32	18	11	7
水俣	63	55	183	156	21	14	10	8

※ 表紙の注4を参照。

第 11 表 態様別常用新規求職者数（パートを含む）

	新規求職者	在職者	離職者	前職雇用		前職 自営等	無業者
				事業主 都 合	自己都合		
29年度平均	6,062	1,642	3,803	845	2,734	69	618
30年度平均	5,855	1,583	3,698	851	2,620	64	574
R元年度平均	5,845	1,570	3,758	869	2,663	69	518
2年度平均	5,750	1,438	3,860	1,052	2,580	64	453
3年度平均	5,742	1,587	3,674	836	2,594	86	481
3年 4月	8,276	1,286	6,406	2,033	3,742	67	584
5月	5,393	1,195	3,775	982	2,594	48	423
6月	5,710	1,517	3,685	839	2,606	82	508
7月	5,489	1,482	3,578	907	2,473	78	429
8月	5,304	1,504	3,357	666	2,479	107	443
9月	5,549	1,426	3,635	759	2,658	96	488
10月	5,564	1,431	3,626	759	2,658	71	507
11月	5,037	1,471	3,134	596	2,341	90	432
12月	4,128	1,303	2,484	539	1,797	70	341
4年 1月	6,381	2,103	3,769	692	2,846	111	509
2月	5,634	2,099	3,083	569	2,309	92	452
3月	6,434	2,222	3,555	687	2,621	114	657
4月	7,989	1,387	6,003	1,768	3,673	73	599
前年同月比	▲ 3.5	7.9	▲ 6.3	▲ 13.0	▲ 1.8	9.0	2.6

第 12 表 職業別常用新規求人・求職状況

区 分	新規求職申込件数				新規求人数			新 規 求人倍率
	常用計	フルタイム	うち男性	パートタイム	常用計	フルタイム	パートタイム	
職 業 計	7,989	4,491	2,286	3,498	11,420	7,523	3,897	1.43
管 理 的 職 業	46	41	36	5	49	43	6	1.07
専 門 的 ・ 技 術 的 職 業	1,538	937	327	601	2,619	1,933	686	1.70
事 務 的 職 業	2,016	1,199	324	817	1,096	684	412	0.54
販 売 の 職 業	459	280	180	179	770	475	295	1.68
サ ー ビ ス の 職 業	1,016	490	200	526	2,838	1,549	1,289	2.79
保 安 の 職 業	80	42	42	38	380	300	80	4.75
農 林 漁 業 の 職 業	114	61	50	53	205	112	93	1.80
生 産 工 程 の 職 業	525	391	298	134	1,284	929	355	2.45
輸 送 ・ 機 械 運 転 の 職 業	323	235	231	88	608	506	102	1.88
建 設 ・ 採 掘 の 職 業	148	123	118	25	650	639	11	4.39
運 搬 ・ 清 掃 ・ 包 装 等 の 職 業	1,056	343	243	713	921	353	568	0.87
分 類 不 能 の 職 業	668	349	237	319	0	0	0	—

第 13 表 新規学校卒業者の職業紹介状況 [令和4年4月]

		求職者数	求人数	うち 県内 求人数	就職者数	うち 県内 就職者数	求人倍率	就職率
中	H29年3月卒	8	62	9	8	3	7.75	100.0
	30年3月卒	3	50	14	3	1	16.67	100.0
	31年3月卒	8	51	20	8	5	6.38	100.0
	R2年3月卒	3	49	12	3	0	16.33	100.0
	3年3月卒	5	26	6	5	1	5.20	100.0
	4年3月卒	3	23	2	3	0	7.67	100.0
学 校	熊本	1	4	1	1	0	4.00	100.0
	上益城	0	3	0	0	0	—	—
	八代	1	2	0	1	0	2.00	100.0
	菊池	0	3	0	0	0	—	—
	玉名	1	3	0	1	0	3.00	100.0
	天草	0	0	0	0	0	—	—
	球磨	0	4	1	0	0	—	—
	宇城	0	0	0	0	0	—	—
	阿蘇	0	3	0	0	0	—	—
	水俣	0	1	0	0	0	—	—
高 等 学 校	H29年3月卒	3,472	54,436	5,303	3,453	1,816	15.68	99.5
	30年3月卒	3,603	62,015	6,701	3,581	2,038	17.21	99.4
	31年3月卒	3,644	73,799	7,254	3,633	2,100	20.25	99.7
	R2年3月卒	3,547	76,602	7,163	3,537	2,036	21.60	99.7
	3年3月卒	3,113	62,725	5,587	3,100	1,855	20.15	99.6
	4年3月卒	3,142	69,479	5,944	3,125	1,891	22.11	99.5
	熊本	922	21,269	1,974	914	568	23.07	99.1
	上益城	79	3,421	354	79	50	43.30	100.0
	八代	393	7,370	519	393	258	18.75	100.0
	菊池	468	9,402	989	463	343	20.09	98.9
	玉名	442	6,365	572	439	225	14.40	99.3
	天草	257	7,331	362	257	135	28.53	100.0
	球磨	239	5,670	332	239	88	23.72	100.0
	宇城	173	2,424	471	173	111	14.01	100.0
	阿蘇	79	3,204	223	78	59	40.56	98.7
	水俣	90	3,023	148	90	54	33.59	100.0

※ 安定業務統計による。

第 14 表 産業別・規模別新規求人状況

	4 年 4 月			4 年 3 月		
	計	一般フル	一般パート	計	一般フル	一般パート
農・林・漁業	203	108	95	187	97	90
C 鉱業、採石業、砂利採取業	5	5	0	4	4	0
D 建設業	1,192	1,150	42	1,247	1,182	65
E 製造業	1,532	1,093	439	1,611	1,218	393
食料品製造業	340	145	195	294	145	149
飲料・たばこ・飼料製造業	31	19	12	22	12	10
繊維工業	32	16	16	69	53	16
木材・木製品製造業	32	28	4	47	37	10
家具・装備品製造業	8	8	0	11	10	1
パルプ・紙・紙加工品製造業	14	11	3	10	8	2
印刷・同関連業	7	2	5	31	19	12
化学工業	7	6	1	12	10	2
石油製品・石炭製品製造業	3	3	0	4	4	0
プラスチック製品製造業	79	52	27	69	66	3
ゴム製品製造業	19	11	8	10	2	8
窯業・土石製品製造業	68	59	9	79	70	9
鉄鋼業	5	5	0	9	9	0
非鉄金属製造業	0	0	0	1	1	0
金属製品製造業	141	130	11	92	88	4
はん用機械器具製造業	32	29	3	30	27	3
生産用機械器具製造業	121	104	17	89	80	9
業務用機械器具製造業	50	45	5	59	38	21
電子部品・デバイス・電子回路製造業	184	127	57	335	312	23
電気機械器具製造業	147	110	37	215	135	80
情報通信機械器具製造業	51	47	4	35	23	12
輸送用機械器具製造業	105	89	16	59	47	12
その他の製造業	56	47	9	29	22	7
F 電気・ガス・熱供給・水道業	10	9	1	5	3	2
G 情報通信業	141	119	22	297	241	56
H 運輸業、郵便業	537	474	63	582	479	103
I 卸売業、小売業	1,112	535	577	1,201	668	533
J 金融業、保険業	60	43	17	106	59	47
K 不動産業、物品賃貸業	114	79	35	193	125	68
L 学術研究、専門・技術サービス業	314	253	61	244	189	55
M 宿泊業、飲食サービス業	663	264	399	1,037	416	621
N 生活関連サービス業、娯楽業	553	288	265	657	388	269
O 教育、学習支援業	154	95	59	221	50	171
P 医療、福祉	4,100	2,509	1,591	4,375	2,594	1,781
Q 複合サービス事業	118	59	59	42	34	8
R サービス業(他に分類されないもの)	2,159	1,623	536	2,036	1,342	694
S・T 公務・その他	205	37	168	350	58	292
合計	13,172	8,743	4,429	14,395	9,147	5,248
29人以下	8,891	5,843	3,048	9,462	5,938	3,524
30～99人	2,744	1,839	905	3,191	2,003	1,188
100～299人	1,041	762	279	1,185	809	376
300～499人	145	106	39	204	150	54
500～999人	313	170	143	209	138	71
1,000人以上	38	23	15	144	109	35

主要産業における対前年同月比の推移

		3年4月	5月	6月	7月	8月	9月	10月
主要産業別	D 建設業	57.9	4.8	20.8	42.8	0.1	19.7	7.4
	E 製造業	40.5	64.9	67.1	37.0	51.7	51.4	33.0
	H 運輸業、郵便業	34.6	▲ 4.5	7.4	1.6	9.2	23.4	▲ 11.0
	I 卸売業、小売業	▲ 12.8	25.2	▲ 11.9	10.4	21.4	▲ 7.5	▲ 7.6
	M 宿泊業、飲食サービス業	40.4	▲ 27.3	6.9	▲ 4.2	5.8	14.4	0.1
	P 医療、福祉	5.3	10.1	5.5	5.1	5.8	12.0	2.1
R サービス業(他に分類されないもの)	8.0	29.9	40.6	24.7	60.2	6.5	▲ 1.0	
産業別合計(求人合計)		14.1	16.2	13.1	10.3	17.9	13.2	3.9

(注)産業分類は平成25年10月改定「日本標準産業分類」に基づく区分による。

前 年 同 月			対 前 年 同 月 比 (%)			
計	一般フル	一般パート	計	一般フル	一般パート	
177	99	78	14.7	9.1	21.8	農、林、漁
7	7	0	▲ 28.6	▲ 28.6	—	鉱、採石
1,186	1,112	74	0.5	3.4	▲ 43.2	建 設
1,270	901	369	20.6	21.3	19.0	製 造
339	157	182	0.3	▲ 7.6	7.1	食 料
26	18	8	19.2	5.6	50.0	飲 料
32	26	6	0.0	▲ 38.5	166.7	織 維
35	29	6	▲ 8.6	▲ 3.4	▲ 33.3	木 材
2	1	1	300.0	700.0	▲ 100.0	家 具
4	3	1	250.0	266.7	200.0	パルプ
25	19	6	▲ 72.0	▲ 89.5	▲ 16.7	印 刷
31	5	26	▲ 77.4	20.0	▲ 96.2	化 学
1	1	0	200.0	200.0	—	石油・石炭
47	36	11	68.1	44.4	145.5	プラスチック
14	4	10	35.7	175.0	▲ 20.0	ゴ ム
47	43	4	44.7	37.2	125.0	窯 業
6	5	1	▲ 16.7	0.0	▲ 100.0	鉄 鋼
3	3	0	▲ 100.0	▲ 100.0	—	非鉄金属
101	92	9	39.6	41.3	22.2	金 属
17	12	5	88.2	141.7	▲ 40.0	はん用
117	97	20	3.4	7.2	▲ 15.0	生産用
18	15	3	177.8	200.0	66.7	業務用
161	135	26	14.3	▲ 5.9	119.2	電 子
81	61	20	81.5	80.3	85.0	電 気
42	35	7	21.4	34.3	▲ 42.9	情 報
62	53	9	69.4	67.9	77.8	輸送用機
59	51	8	▲ 5.1	▲ 7.8	12.5	その他
1	1	0	900.0	800.0	—	電 気
147	137	10	▲ 4.1	▲ 13.1	120.0	情 報
490	378	112	9.6	25.4	▲ 43.8	運輸、郵便
1,226	639	587	▲ 9.3	▲ 16.3	▲ 1.7	卸売、小売
73	51	22	▲ 17.8	▲ 15.7	▲ 22.7	金融、保険
99	75	24	15.2	5.3	45.8	不動産
320	258	62	▲ 1.9	▲ 1.9	▲ 1.6	学 術
771	337	434	▲ 14.0	▲ 21.7	▲ 8.1	宿泊、飲食
541	356	185	2.2	▲ 19.1	43.2	生 活
175	78	97	▲ 12.0	21.8	▲ 39.2	教育、学習
3,646	2,154	1,492	12.5	16.5	6.6	医療、福祉
98	41	57	20.4	43.9	3.5	複 合
2,035	1,387	648	6.1	17.0	▲ 17.3	サービス
229	42	187	▲ 10.5	▲ 11.9	▲ 10.2	公務、他
12,491	8,053	4,438	5.5	8.6	▲ 0.2	合 計
8,536	5,423	3,113	4.2	7.7	▲ 2.1	29人以下
2,609	1,709	900	5.2	7.6	0.6	30～99
850	626	224	22.5	21.7	24.6	100～299
198	135	63	▲ 26.8	▲ 21.5	▲ 38.1	300～499
238	127	111	31.5	33.9	28.8	500～999
60	33	27	▲ 36.7	▲ 30.3	▲ 44.4	1,000人以上

11月	12月	4年1月	2月	3月	4月	
▲ 2.0	22.3	9.1	▲ 3.5	6.3	0.5	建設業
29.9	44.5	25.7	17.8	19.5	20.6	製造業
59.3	11.4	▲ 5.2	12.5	11.5	9.6	運輸業
5.0	3.7	3.1	22.2	▲ 11.8	▲ 9.3	卸売、小売
36.3	45.9	6.4	21.1	18.8	▲ 14.0	宿泊、飲食
7.2	15.6	8.6	4.3	7.3	12.5	医療、福祉
29.8	▲ 8.0	6.2	34.5	▲ 20.9	6.1	サービス業
12.0	14.8	10.5	9.0	1.9	5.5	産業別合計

第 15 表 障害者の職業紹介・登録状況

区分	職 業 紹 介								登 録			
	新 規 求 職 申 込 件 数				就 職 件 数				新 規 登 録 者 数			
	身体	知的	精神	その他	身体	知的	精神	その他	身体	知的	精神	その他
29年度	1,028	623	1,826	287	537	441	996	125	331	290	695	168
30年度	1,010	646	1,780	281	563	440	989	150	384	293	677	180
R元年度	1,097	659	1,928	356	525	436	993	140	400	285	713	189
2年度	912	699	1,793	429	372	405	858	202	320	294	641	184
3年度	1,044	783	2,127	423	419	494	1,039	170	418	318	850	197
3年 4月	134	54	177	50	20	28	84	18	68	14	60	22
5月	81	38	163	35	32	29	73	11	37	5	54	17
6月	78	47	201	28	40	28	82	19	26	7	85	13
7月	90	157	178	50	32	29	65	16	37	122	81	28
8月	79	112	181	29	32	24	66	10	30	73	73	11
9月	77	53	210	34	31	24	84	17	29	18	88	11
10月	89	66	171	34	35	31	96	12	36	31	65	13
11月	71	51	161	38	33	31	91	18	32	11	56	18
12月	63	52	141	34	29	62	99	15	18	12	66	20
4年 1月	89	57	182	16	29	55	80	8	36	6	79	12
2月	86	42	176	40	42	79	93	5	28	9	79	16
3月	107	54	186	35	64	74	126	21	41	10	64	16
4月	107	58	191	44	27	35	72	12	44	7	71	17
熊 本	37	21	102	18	13	11	19	2	15	3	37	6
上益城	5	3	9	3	1	1	0	1	0	0	5	1
八 代	8	4	12	3	2	1	9	3	4	1	3	2
菊 池	17	11	15	4	5	5	9	1	7	1	8	0
玉 名	16	4	8	6	2	3	10	1	8	1	3	2
天 草	10	5	9	1	0	4	11	0	5	1	3	1
球 磨	2	2	19	4	3	3	8	2	0	0	6	3
宇 城	10	4	10	2	1	5	5	2	5	0	3	1
阿 蘇	1	2	3	2	0	1	0	0	0	0	1	1
水 俣	1	2	4	1	0	1	1	0	0	0	2	0

※ 新規登録者数には新規移管登録者数を含む。

区 分	登 録											
	期 末 現 在 登 録 者 数											
	有 効 求 職 者				就 業 中 の 者				保 留 中 の 者			
	身体	知的	精神	その他	身体	知的	精神	その他	身体	知的	精神	その他
29年度	1,322	604	1,874	270	4,054	2,661	3,082	524	1,377	506	1,254	155
30年度	1,336	667	1,984	286	4,161	2,780	3,377	607	1,178	487	1,192	154
R元年度	1,419	661	2,054	347	4,247	3,005	3,722	665	990	432	1,149	157
2年度	1,461	702	2,113	436	4,307	3,131	3,942	833	853	393	1,121	152
3年度	1,657	859	2,489	459	4,313	3,186	4,307	885	826	378	1,047	155
3年 4月	1,546	673	2,161	446	4,284	3,147	3,960	841	857	394	1,115	152
5月	1,439	638	1,993	418	4,304	3,156	4,014	854	980	424	1,284	179
6月	1,468	652	2,093	414	4,303	3,154	4,027	860	979	424	1,279	180
7月	1,502	761	2,163	429	4,305	3,170	4,055	869	980	423	1,273	178
8月	1,537	830	2,234	430	4,310	3,179	4,059	872	973	423	1,270	177
9月	1,557	846	2,326	430	4,318	3,156	4,069	867	974	418	1,271	177
10月	1,578	875	2,347	436	4,322	3,159	4,116	868	974	414	1,257	178
11月	1,586	886	2,359	418	4,332	3,163	4,171	889	971	411	1,248	176
12月	1,582	895	2,385	429	4,344	3,163	4,207	893	970	409	1,247	177
4年 1月	1,615	915	2,450	431	4,335	3,151	4,227	896	969	411	1,239	179
2月	1,646	921	2,509	449	4,339	3,165	4,266	893	829	401	1,178	160
3月	1,657	859	2,489	459	4,313	3,186	4,307	885	826	378	1,047	155
4月	1,695	801	2,569	470	4,305	3,236	4,316	884	837	383	1,034	154
熊 本	549	216	1,008	176	1,550	1,132	1,818	330	405	114	549	78
上益城	81	31	119	21	176	153	158	50	29	13	18	1
八 代	138	87	178	30	379	265	347	65	34	29	48	12
菊 池	282	146	437	67	586	517	678	111	158	100	207	24
玉 名	139	63	215	40	347	273	360	83	30	18	53	9
天 草	163	70	186	45	248	174	196	55	12	14	12	2
球 磨	102	54	162	30	237	167	194	47	10	10	15	3
宇 城	156	81	184	43	416	350	332	88	95	51	85	11
阿 蘇	42	19	34	9	217	136	135	33	37	22	31	13
水 俣	43	34	46	9	149	69	98	22	27	12	16	1

第 16 表 地域職業相談室業務取扱状況

	相談件数	新規相談者数	紹介件数	就職件数
R元年度	13,035	3,134	4,049	1,731
2年度	13,919	3,001	3,666	1,565
3年度	11,801	2,761	3,368	1,470
3年 4月	1,097	268	334	152
5月	991	260	305	142
6月	1,098	255	322	137
7月	957	228	264	118
8月	1,053	204	274	106
9月	1,054	237	283	124
10月	927	196	252	115
11月	872	186	214	107
12月	839	153	213	109
4年 1月	956	271	277	84
2月	923	216	296	118
3月	1,034	287	334	158
4月	938	277	276	147
上天草市ふるさとHW	182	59	39	38
山鹿市地域職業相談室	258	88	76	39
荒尾市地域職業相談室	300	92	92	49
宇土市地域職業相談室	198	38	69	21

第 17 表 訓練室業務状況

1 就職支援計画書交付件数

令和4年4月			令和4年度計		
計	求職者支援訓練	公共職業訓練	計	求職者支援訓練	公共職業訓練
79	68	11	79	68	11

2 支給関係

(1) 認定職業訓練実施奨励金

		令和4年4月			令和4年度計		
		計	基礎コース	実践コース	計	基礎コース	実践コース
基本奨励金	支給決定件数[件]	1	0	1	1	0	1
	支給金額 [千円]	1,550	0	1,550	1,550	0	1,550
付加奨励金	支給決定件数[件]	0	0	0	0	0	0
	支給金額 [千円]	0	0	0	0	0	0
保育奨励金	支給決定件数[件]	0	0	0	0	0	0
	支給金額 [千円]	0	0	0	0	0	0

(2) 職業訓練受講給付金

	令和4年4月			令和4年度計		
	計	求職者支援訓練	公共職業訓練	計	求職者支援訓練	公共職業訓練
支給決定件数 [件]	114	52	62	114	52	62
受給者実人員 [人]	97	45	52	97	45	52
初回受給者数 [人]	28	9	19	28	9	19
支給終了者数 [人]	18	12	6	18	12	6
支給金額 [千円]	11,713	5,365	6,348	11,713	5,365	6,348

第 18 表 大量雇用変動(離職)の状況

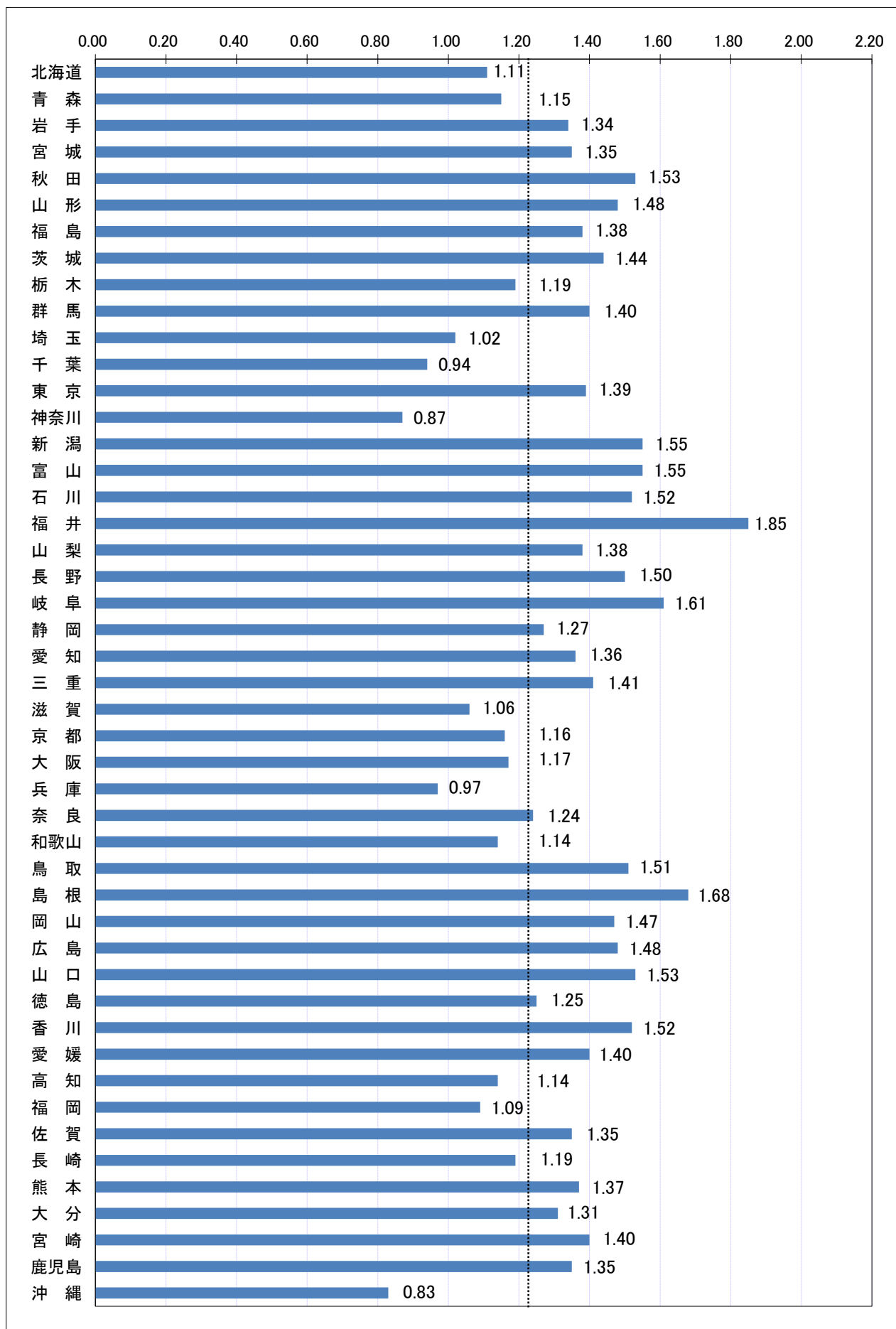
大量雇用変動(離職)の推移 (20人以上)

(令和4年4月現在)

	平成30年度		令和元年度		令和2年度		令和3年度		令和4年度		
	件数	人	件数	人	件数	人	件数	人	件数	人	
AB 農・林・漁業											
C 鉱業、採石業、砂利採取業											
D 建設業			1	20	1	59					
E 製造業	3	222	8	423	3	121	6	273	0	0	
09 食料品製造業					1	30	1	51			
10 飲料・たばこ・飼料製造業							1	30			
11 繊維工業			1	62							
12 木材・木製品製造業											
13 家具・装備品製造業											
14 パルプ・紙・紙加工品製造業											
15 印刷・同関連業			1	41							
16 化学工業							1	28			
17 石油製品・石炭製品製造業											
18 プラスチック製品製造業											
19 ゴム製品製造業											
21 窯業・土石製品製造業											
22 鉄鋼業											
23 非鉄金属製造業							2	91			
24 金属製品製造業			1	35							
25 はん用機械器具製造業											
26 生産用機械器具製造業											
27 業務用機械器具製造業											
28 電子部品・デバイス・電子回路製造業			2	146	1	26					
29 電気機械器具製造業			1	30							
30 情報通信機械器具製造業											
31 輸送用機械器具製造業	3	222	2	109	1	65	1	73			
32 その他の製造業											
F 電気・ガス・熱供給・水道業											
G 情報通信業	1	91									
H 運輸業、郵便業	1	25	1	26							
I 卸売業・小売業	3	106	3	129	2	96	6	226			
J 金融業・保険業											
K 不動産業、物品賃貸業											
L 学術研究、専門・技術サービス業											
M 宿泊業、飲食サービス業	2	315	1	35	3	130	2	87			
N 生活関連サービス業、娯楽業			2	50	2	121	2	53			
O 教育、学習支援業											
P 医療、福祉	4	113					2	100			
Q 複合サービス事業			1	42							
R サービス業(他に分類されないもの)	1	63			1	85	1	58			
ST 公務・その他			1	51							
合 計	15	935	18	776	12	612	19	797	0	0	
解雇原因別	倒産			1	35	2	61	3	121		
	事業所閉鎖	4	143	5	273	1	44	4	212		
	事業縮小	4	112	8	294	5	268	5	159		
	工場合併										
	人員削減計画			1	30			4	162		
その他	7	680	3	144	4	239	3	143			

第1図 都道府県別有効求人倍率 全数(含パート) <季節調整値>

令和4年 4月 全国平均 1.23倍



第19表 全国・季節調整済求人倍率の推移 全数(新規学卒者を除く)

(1) 新規求人倍率

西暦	和暦	1月	2月	3月	4月	5月	6月	7月	8月	9月	10月	11月	12月	年計	年度計
1983年	58年	0.87	0.87	0.90	0.89	0.88	0.89	0.90	0.93	0.93	0.94	0.97	0.95	0.89	0.92
1984年	59年	0.96	0.95	0.94	0.96	0.96	0.94	0.97	0.97	0.95	0.99	0.99	1.00	0.96	0.97
1985年	60年	1.00	1.00	0.99	0.99	1.00	0.98	0.95	0.97	0.95	0.93	0.93	0.96	0.97	0.95
1986年	61年	0.95	0.93	0.91	0.91	0.90	0.86	0.87	0.94	0.89	0.91	0.89	0.91	0.91	0.91
1987年	62年	0.91	0.95	1.03	1.00	0.99	1.04	1.11	1.14	1.20	1.25	1.28	1.37	1.08	1.20
1988年	63年	1.36	1.36	1.41	1.45	1.47	1.58	1.56	1.59	1.66	1.64	1.69	1.76	1.53	1.63
1989年	1年	1.73	1.72	1.75	1.80	1.88	1.92	1.92	1.93	1.95	1.94	2.03	1.96	1.85	1.93
1990年	2年	1.97	2.00	1.96	2.01	2.05	2.11	2.13	2.13	2.15	2.15	2.14	2.08	2.07	2.11
1991年	3年	2.07	2.18	2.13	2.12	2.10	2.10	2.06	2.01	1.97	2.05	1.94	1.80	2.05	1.95
1992年	4年	1.83	1.80	1.75	1.72	1.67	1.60	1.58	1.55	1.52	1.49	1.41	1.45	1.61	1.49
1993年	5年	1.40	1.35	1.30	1.26	1.23	1.19	1.15	1.13	1.11	1.08	1.09	1.08	1.20	1.13
1994年	6年	1.06	1.11	1.08	1.08	1.07	1.09	1.09	1.10	1.11	1.06	1.06	1.06	1.08	1.07
1995年	7年	1.04	1.10	1.06	1.06	1.07	1.04	1.06	1.08	1.05	1.09	1.12	1.10	1.06	1.09
1996年	8年	1.08	1.14	1.17	1.14	1.20	1.20	1.22	1.21	1.23	1.24	1.24	1.24	1.19	1.22
1997年	9年	1.24	1.24	1.26	1.22	1.24	1.25	1.21	1.21	1.19	1.16	1.13	1.09	1.20	1.13
1998年	10年	1.03	1.00	0.95	0.95	0.94	0.90	0.87	0.91	0.87	0.85	0.87	0.87	0.92	0.89
1999年	11年	0.90	0.89	0.88	0.90	0.80	0.83	0.87	0.86	0.88	0.89	0.88	0.92	0.87	0.90
2000年	12年	0.97	0.96	0.98	1.00	1.02	1.05	1.09	1.08	1.11	1.13	1.15	1.14	1.05	1.08
2001年	13年	1.15	1.10	1.04	1.07	1.07	1.04	1.04	0.99	0.96	0.91	0.91	0.87	1.01	0.96
2002年	14年	0.88	0.88	0.91	0.90	0.93	0.94	0.94	0.97	0.95	0.95	0.96	1.00	0.93	0.96
2003年	15年	1.00	1.00	1.01	1.03	1.03	1.03	1.06	1.10	1.11	1.16	1.17	1.20	1.07	1.12
2004年	16年	1.19	1.18	1.22	1.25	1.25	1.27	1.28	1.30	1.35	1.40	1.41	1.41	1.29	1.35
2005年	17年	1.42	1.46	1.43	1.43	1.44	1.47	1.48	1.47	1.48	1.43	1.52	1.54	1.46	1.49
2006年	18年	1.56	1.59	1.53	1.55	1.63	1.58	1.56	1.56	1.55	1.53	1.58	1.60	1.56	1.56
2007年	19年	1.52	1.56	1.60	1.58	1.56	1.54	1.53	1.51	1.42	1.46	1.46	1.42	1.52	1.47
2008年	20年	1.43	1.41	1.32	1.36	1.32	1.29	1.26	1.25	1.20	1.13	1.04	0.98	1.25	1.08
2009年	21年	0.87	0.77	0.78	0.77	0.76	0.78	0.78	0.79	0.81	0.80	0.79	0.80	0.79	0.79
2010年	22年	0.82	0.82	0.82	0.85	0.86	0.88	0.89	0.91	0.94	0.96	0.96	0.98	0.89	0.93
2011年	23年	1.01	0.99	0.98	0.95	0.98	1.00	1.07	1.05	1.14	1.15	1.17	1.19	1.05	1.11
2012年	24年	1.21	1.23	1.23	1.25	1.29	1.29	1.30	1.32	1.27	1.30	1.32	1.32	1.28	1.32
2013年	25年	1.34	1.38	1.38	1.41	1.43	1.47	1.47	1.50	1.50	1.57	1.57	1.59	1.46	1.53
2014年	26年	1.64	1.69	1.63	1.63	1.63	1.65	1.67	1.65	1.66	1.69	1.69	1.75	1.66	1.69
2015年	27年	1.77	1.72	1.76	1.76	1.76	1.79	1.83	1.84	1.86	1.84	1.89	1.89	1.80	1.86
2016年	28年	2.03	1.95	1.95	2.03	2.05	2.01	2.03	2.08	2.10	2.09	2.14	2.16	2.04	2.08
2017年	29年	2.13	2.16	2.14	2.18	2.28	2.24	2.25	2.22	2.26	2.36	2.31	2.40	2.24	2.29
2018年	30年	2.34	2.33	2.37	2.38	2.37	2.45	2.45	2.38	2.47	2.39	2.41	2.41	2.39	2.42
2019年	1年	2.45	2.47	2.43	2.48	2.46	2.39	2.38	2.44	2.31	2.41	2.36	2.41	2.42	2.35
2020年	2年	2.07	2.24	2.23	1.87	1.95	1.73	1.73	1.85	1.93	1.80	1.99	2.02	1.95	1.90
2021年	3年	1.99	1.93	1.97	1.90	2.15	2.10	2.03	2.00	2.05	2.03	2.08	2.19	2.02	2.08
2022年	4年	2.16	2.21	2.16	2.19										

(2) 有効求人倍率

西暦	和暦	1月	2月	3月	4月	5月	6月	7月	8月	9月	10月	11月	12月	年計	年度計
1983年	58年	0.59	0.59	0.59	0.59	0.59	0.59	0.59	0.60	0.61	0.62	0.62	0.63	0.60	0.61
1984年	59年	0.64	0.64	0.64	0.64	0.64	0.64	0.65	0.65	0.66	0.66	0.66	0.67	0.65	0.66
1985年	60年	0.68	0.69	0.68	0.69	0.69	0.69	0.69	0.68	0.68	0.67	0.67	0.67	0.68	0.67
1986年	61年	0.67	0.66	0.65	0.63	0.62	0.60	0.60	0.61	0.61	0.61	0.61	0.61	0.62	0.62
1987年	62年	0.62	0.63	0.64	0.64	0.65	0.66	0.68	0.71	0.74	0.77	0.81	0.84	0.70	0.76
1988年	63年	0.87	0.90	0.92	0.95	0.98	1.01	1.04	1.06	1.08	1.10	1.12	1.14	1.01	1.08
1989年	1年	1.15	1.17	1.17	1.19	1.25	1.27	1.30	1.29	1.30	1.31	1.33	1.33	1.25	1.30
1990年	2年	1.33	1.36	1.36	1.35	1.39	1.42	1.46	1.44	1.44	1.44	1.45	1.44	1.40	1.43
1991年	3年	1.43	1.44	1.44	1.41	1.44	1.44	1.44	1.40	1.36	1.36	1.34	1.31	1.40	1.34
1992年	4年	1.25	1.22	1.19	1.14	1.13	1.10	1.08	1.05	1.02	0.99	0.96	0.93	1.08	1.00
1993年	5年	0.91	0.88	0.85	0.82	0.80	0.76	0.74	0.72	0.70	0.68	0.67	0.66	0.76	0.71
1994年	6年	0.65	0.64	0.65	0.65	0.63	0.63	0.63	0.64	0.65	0.65	0.64	0.63	0.64	0.64
1995年	7年	0.64	0.65	0.66	0.65	0.63	0.62	0.61	0.62	0.62	0.62	0.62	0.63	0.63	0.64
1996年	8年	0.65	0.66	0.68	0.69	0.69	0.70	0.72	0.72	0.72	0.73	0.74	0.74	0.70	0.72
1997年	9年	0.74	0.74	0.74	0.74	0.74	0.74	0.74	0.73	0.71	0.70	0.68	0.67	0.72	0.69
1998年	10年	0.63	0.61	0.57	0.56	0.54	0.52	0.51	0.50	0.49	0.48	0.47	0.47	0.53	0.50
1999年	11年	0.48	0.48	0.48	0.47	0.46	0.46	0.47	0.47	0.48	0.49	0.49	0.50	0.48	0.49
2000年	12年	0.51	0.52	0.54	0.56	0.56	0.58	0.60	0.61	0.62	0.64	0.65	0.65	0.59	0.62
2001年	13年	0.65	0.64	0.63	0.62	0.61	0.61	0.60	0.58	0.57	0.54	0.52	0.51	0.59	0.56
2002年	14年	0.50	0.51	0.52	0.52	0.53	0.53	0.54	0.55	0.55	0.56	0.56	0.57	0.54	0.56
2003年	15年	0.58	0.59	0.60	0.61	0.61	0.62	0.63	0.65	0.67	0.70	0.72	0.75	0.64	0.69
2004年	16年	0.76	0.76	0.77	0.78	0.80	0.82	0.83	0.84	0.86	0.88	0.91	0.92	0.83	0.86
2005年	17年	0.91	0.91	0.93	0.94	0.94	0.95	0.96	0.96	0.96	0.98	0.99	1.01	0.95	0.98
2006年	18年	1.03	1.04	1.05	1.05	1.07	1.07	1.08	1.07	1.07	1.06	1.06	1.06	1.06	1.06
2007年	19年	1.06	1.05	1.05	1.07	1.07	1.07	1.06	1.05	1.03	1.01	0.98	0.98	1.04	1.02
2008年	20年	0.97	0.96	0.96	0.96	0.95	0.92	0.89	0.86	0.83	0.79	0.75	0.71	0.88	0.77
2009年	21年	0.64	0.57	0.52	0.49	0.46	0.44	0.43	0.42	0.43	0.44	0.44	0.44	0.47	0.45
2010年	22年	0.45	0.46	0.48	0.49	0.50	0.51	0.53	0.54	0.55	0.56	0.58	0.59	0.52	0.56
2011年	23年	0.60	0.62	0.62	0.62	0.61	0.62	0.64	0.65	0.67	0.69	0.71	0.72	0.65	0.68
2012年	24年	0.74	0.75	0.77	0.78	0.79	0.80	0.81	0.82	0.81	0.82	0.82	0.83	0.80	0.82
2013年	25年	0.84	0.85	0.87	0.88	0.90	0.92	0.93	0.95	0.96	0.99	1.01	1.03	0.93	0.97
2014年	26年	1.04	1.06	1.07	1.08	1.09	1.09	1.10	1.10	1.10	1.11	1.12	1.14	1.09	1.11
2015年	27年	1.15	1.16	1.16	1.16	1.18	1.19	1.20	1.22	1.23	1.24	1.26	1.27	1.20	1.23
2016年	28年	1.29	1.30	1.31	1.33	1.35	1.36	1.36	1.38	1.38	1.40	1.41	1.42	1.36	1.39
2017年	29年	1.43	1.45	1.45	1.48	1.49	1.50	1.51	1.52	1.53	1.55	1.56	1.58	1.50	1.54
2018年	30年	1.60	1.59	1.59	1.59	1.60	1.61	1.63	1.63	1.64	1.63	1.63	1.63	1.61	1.62
2019年	1年	1.63	1.63	1.62	1.62	1.62	1.60	1.59	1.60	1.59	1.59	1.57	1.57	1.60	1.55
2020年	2年	1.49	1.45	1.39	1.31	1.18	1.12	1.08	1.05	1.04	1.05	1.05	1.06	1.18	1.10
2021年	3年	1.08	1.09	1.10	1.09	1.10	1.13	1.14	1.15	1.15	1.16	1.17	1.17	1.13	1.16
2022年	4年	1.20	1.21	1.22	1.23										

季節調整法は、センサス局法Ⅱ(X-12-ARIMA)による。なお、

第 20 表 熊本県・季節調整済求人倍率の推移 全数(新規学卒者を除く)

(1) 新規求人倍率

西暦	和暦	1月	2月	3月	4月	5月	6月	7月	8月	9月	10月	11月	12月	年計	年度計
1983年	58年	0.67	0.73	0.70	0.73	0.70	0.64	0.65	0.67	0.67	0.68	0.72	0.66	0.67	0.66
1984年	59年	0.70	0.64	0.66	0.67	0.63	0.62	0.63	0.62	0.67	0.66	0.65	0.70	0.65	0.66
1985年	60年	0.69	0.70	0.69	0.70	0.66	0.62	0.67	0.72	0.67	0.64	0.73	0.71	0.68	0.67
1986年	61年	0.62	0.62	0.65	0.63	0.69	0.66	0.62	0.66	0.63	0.73	0.66	0.73	0.65	0.67
1987年	62年	0.65	0.68	0.75	0.66	0.68	0.71	0.77	0.81	0.84	0.87	0.89	0.93	0.76	0.85
1988年	63年	1.04	0.99	1.06	1.06	1.11	1.17	1.07	1.22	1.20	1.14	1.22	1.33	1.14	1.19
1989年	1年	1.26	1.24	1.22	1.37	1.29	1.31	1.38	1.18	1.28	1.42	1.29	1.19	1.27	1.32
1990年	2年	1.39	1.42	1.43	1.44	1.48	1.51	1.39	1.50	1.65	1.57	1.70	1.51	1.48	1.56
1991年	3年	1.68	1.76	1.65	1.71	1.54	1.52	1.59	1.58	1.39	1.60	1.79	1.55	1.61	1.55
1992年	4年	1.44	1.50	1.48	1.43	1.51	1.50	1.39	1.35	1.38	1.21	1.23	1.38	1.38	1.30
1993年	5年	1.23	1.05	1.17	1.17	1.09	1.07	1.14	1.06	0.94	1.01	0.96	1.01	1.07	1.03
1994年	6年	1.00	1.03	1.01	1.04	1.12	1.04	1.01	1.05	1.06	1.02	1.00	0.98	1.02	1.01
1995年	7年	0.95	0.99	1.01	0.91	0.95	0.96	0.94	0.94	0.93	0.96	0.96	1.01	0.95	0.95
1996年	8年	0.92	1.03	1.03	1.00	1.03	1.05	1.05	1.00	0.99	1.05	1.00	1.00	1.02	1.01
1997年	9年	1.05	0.97	0.95	0.99	1.06	1.03	1.01	1.05	0.97	0.96	1.05	0.90	1.00	0.95
1998年	10年	0.88	0.83	0.77	0.75	0.72	0.69	0.69	0.72	0.69	0.66	0.71	0.66	0.73	0.71
1999年	11年	0.72	0.75	0.77	0.69	0.67	0.70	0.74	0.67	0.73	0.73	0.73	0.82	0.72	0.73
2000年	12年	0.77	0.79	0.82	0.85	0.83	0.97	0.91	0.88	0.93	0.95	0.87	0.94	0.88	0.89
2001年	13年	0.92	0.86	0.84	0.81	0.80	0.79	0.76	0.76	0.71	0.70	0.74	0.66	0.78	0.73
2002年	14年	0.71	0.55	0.72	0.82	0.83	0.76	0.76	0.74	0.78	0.76	0.77	0.79	0.75	0.79
2003年	15年	0.81	0.80	0.84	0.86	0.80	0.78	0.82	0.87	0.91	0.93	0.93	0.87	0.85	0.89
2004年	16年	0.99	0.97	0.99	0.94	1.02	1.03	1.09	0.98	0.99	1.01	1.09	1.08	1.00	1.05
2005年	17年	1.05	1.21	1.10	1.12	1.20	1.19	1.24	1.27	1.25	1.28	1.29	1.23	1.20	1.23
2006年	18年	1.26	1.30	1.21	1.17	1.30	1.22	1.18	1.27	1.20	1.19	1.33	1.32	1.25	1.26
2007年	19年	1.32	1.29	1.35	1.39	1.21	1.34	1.30	1.24	1.28	1.10	1.15	1.17	1.27	1.23
2008年	20年	1.16	1.20	1.14	1.15	1.07	1.01	1.02	0.97	0.92	0.88	0.77	0.73	1.00	0.87
2009年	21年	0.70	0.65	0.72	0.70	0.68	0.75	0.78	0.80	0.83	0.79	0.79	0.81	0.74	0.77
2010年	22年	0.80	0.78	0.83	0.85	0.85	0.86	0.85	0.86	0.85	0.93	0.93	0.97	0.86	0.92
2011年	23年	1.00	0.99	0.98	0.99	1.00	1.02	1.01	0.97	1.15	1.20	1.14	1.19	1.05	1.10
2012年	24年	1.20	1.20	1.17	1.16	1.15	1.18	1.15	1.26	1.16	1.19	1.13	1.24	1.18	1.23
2013年	25年	1.29	1.33	1.46	1.46	1.40	1.54	1.54	1.40	1.53	1.51	1.68	1.57	1.47	1.53
2014年	26年	1.62	1.61	1.53	1.51	1.60	1.50	1.66	1.58	1.61	1.56	1.67	1.70	1.59	1.61
2015年	27年	1.66	1.70	1.68	1.71	1.76	1.69	1.66	1.82	1.80	1.78	1.74	1.76	1.73	1.78
2016年	28年	1.89	1.86	1.82	2.01	1.97	1.82	1.99	2.17	2.36	2.35	2.29	2.33	2.06	2.17
2017年	29年	2.21	2.28	2.35	2.45	2.51	2.53	2.39	2.30	2.40	2.39	2.42	2.47	2.38	2.41
2018年	30年	2.32	2.30	2.49	2.70	2.50	2.62	2.70	2.40	2.47	2.55	2.50	2.37	2.49	2.53
2019年	1年	2.65	2.50	2.33	2.61	2.48	2.40	2.45	2.43	2.45	2.46	2.45	2.42	2.47	2.37
2020年	2年	1.97	2.11	2.31	1.81	1.90	1.90	1.95	1.87	2.10	2.08	2.18	2.17	2.02	2.02
2021年	3年	2.11	2.07	2.21	2.05	2.28	2.23	2.12	2.35	2.30	2.27	2.25	2.44	2.20	2.24
2022年	4年	2.17	2.38	2.20	2.18										

(2) 有効求人倍率

西暦	和暦	1月	2月	3月	4月	5月	6月	7月	8月	9月	10月	11月	12月	年計	年度計
1983年	58年	0.38	0.38	0.38	0.38	0.39	0.39	0.40	0.40	0.40	0.40	0.41	0.42	0.39	0.40
1984年	59年	0.42	0.41	0.41	0.40	0.38	0.39	0.40	0.39	0.39	0.39	0.41	0.41	0.40	0.40
1985年	60年	0.39	0.41	0.42	0.42	0.41	0.41	0.44	0.44	0.44	0.44	0.44	0.43	0.42	0.43
1986年	61年	0.44	0.42	0.42	0.43	0.43	0.42	0.41	0.40	0.40	0.42	0.41	0.41	0.42	0.41
1987年	62年	0.42	0.41	0.41	0.41	0.42	0.44	0.44	0.45	0.49	0.49	0.52	0.53	0.45	0.50
1988年	63年	0.56	0.60	0.63	0.65	0.67	0.69	0.71	0.78	0.80	0.79	0.81	0.85	0.71	0.77
1989年	1年	0.87	0.84	0.82	0.86	0.86	0.88	0.91	0.86	0.87	0.94	0.92	0.90	0.88	0.90
1990年	2年	0.91	0.92	0.96	0.98	0.98	1.00	1.00	1.00	1.01	1.03	1.09	1.05	0.99	1.03
1991年	3年	1.06	1.08	1.10	1.09	1.05	1.05	1.02	1.02	0.99	0.97	1.03	1.00	1.04	1.00
1992年	4年	0.96	0.95	0.93	0.91	0.91	0.92	0.92	0.87	0.85	0.80	0.78	0.76	0.87	0.82
1993年	5年	0.74	0.72	0.70	0.68	0.67	0.65	0.64	0.63	0.61	0.59	0.58	0.57	0.65	0.61
1994年	6年	0.57	0.58	0.58	0.59	0.59	0.59	0.58	0.59	0.59	0.59	0.58	0.57	0.58	0.58
1995年	7年	0.56	0.58	0.59	0.56	0.55	0.54	0.53	0.54	0.54	0.54	0.53	0.53	0.55	0.54
1996年	8年	0.53	0.54	0.56	0.57	0.58	0.58	0.60	0.59	0.58	0.59	0.59	0.59	0.57	0.59
1997年	9年	0.58	0.58	0.58	0.56	0.58	0.59	0.59	0.59	0.57	0.56	0.56	0.54	0.57	0.55
1998年	10年	0.52	0.48	0.45	0.42	0.41	0.38	0.37	0.38	0.38	0.36	0.36	0.35	0.40	0.38
1999年	11年	0.37	0.37	0.39	0.37	0.36	0.35	0.36	0.36	0.37	0.38	0.39	0.40	0.37	0.38
2000年	12年	0.41	0.42	0.43	0.46	0.46	0.48	0.49	0.50	0.51	0.52	0.52	0.52	0.48	0.50
2001年	13年	0.52	0.51	0.50	0.47	0.47	0.45	0.44	0.44	0.42	0.40	0.40	0.38	0.45	0.42
2002年	14年	0.38	0.36	0.37	0.40	0.44	0.42	0.43	0.42	0.42	0.43	0.43	0.45	0.41	0.43
2003年	15年	0.46	0.46	0.47	0.47	0.48	0.46	0.47	0.49	0.51	0.52	0.55	0.55	0.49	0.52
2004年	16年	0.55	0.57	0.59	0.58	0.59	0.61	0.64	0.62	0.61	0.60	0.63	0.65	0.60	0.62
2005年	17年	0.64	0.66	0.67	0.68	0.70	0.70	0.73	0.76	0.77	0.81	0.80	0.81	0.73	0.76
2006年	18年	0.82	0.81	0.81	0.78	0.80	0.80	0.80	0.80	0.79	0.79	0.83	0.85	0.81	0.82
2007年	19年	0.85	0.84	0.85	0.86	0.83	0.86	0.85	0.82	0.83	0.77	0.75	0.72	0.82	0.79
2008年	20年	0.72	0.72	0.70	0.71	0.69	0.65	0.64	0.61	0.59	0.56	0.51	0.49	0.63	0.55
2009年	21年	0.44	0.41	0.40	0.37	0.35	0.36	0.35	0.36	0.38	0.38	0.38	0.39	0.38	0.38
2010年	22年	0.40	0.40	0.42	0.43	0.45	0.46	0.47	0.48	0.49	0.50	0.52	0.53	0.46	0.51
2011年	23年	0.55	0.58	0.60	0.60	0.59	0.60	0.60	0.61	0.62	0.63	0.66	0.68	0.61	0.63
2012年	24年	0.68	0.68	0.68	0.67	0.67	0.67	0.65	0.68	0.68	0.69	0.68	0.68	0.68	0.69
2013年	25年	0.71	0.73	0.77	0.80	0.82	0.85	0.88	0.88	0.90	0.91	0.94	0.96	0.84	0.90
2014年	26年	0.97	0.97	0.96	0.94	0.96	0.96	0.99	1.01	1.03	1.03	1.04	1.06	0.99	1.02
2015年	27年	1.07	1.08	1.07	1.07	1.09	1.09	1.09	1.13	1.16	1.18	1.16	1.15	1.11	1.14
2016年	28年	1.18	1.20	1.24	1.24	1.27	1.27	1.28	1.33	1.40	1.47	1.50	1.50	1.32	1.40
2017年	29年	1.50	1.52	1.55	1.59	1.60	1.64	1.62	1.65	1.62	1.66	1.65	1.68	1.60	1.64
2018年	30年	1.67	1.65	1.67	1.73	1.76	1.80	1.75	1.72	1.69	1.66	1.66	1.63	1.69	1.69
2019年	1年	1.65	1.67	1.64	1.66	1.65	1.65	1.62	1.63	1.64	1.62	1.60	1.57	1.63	1.57
2020年	2年	1.50	1.43	1.39	1.33	1.22	1.17	1.15	1.12	1.11	1.12	1.15	1.14	1.23	1.19
2021年	3年	1.18	1.21	1.25	1.27	1.31	1.35	1.33	1.33	1.34	1.34	1.34	1.35	1.30	1.35
2022年	4年	1.37	1.40	1.39	1.37										

季節調整法は、センサス局法Ⅱ(X-12

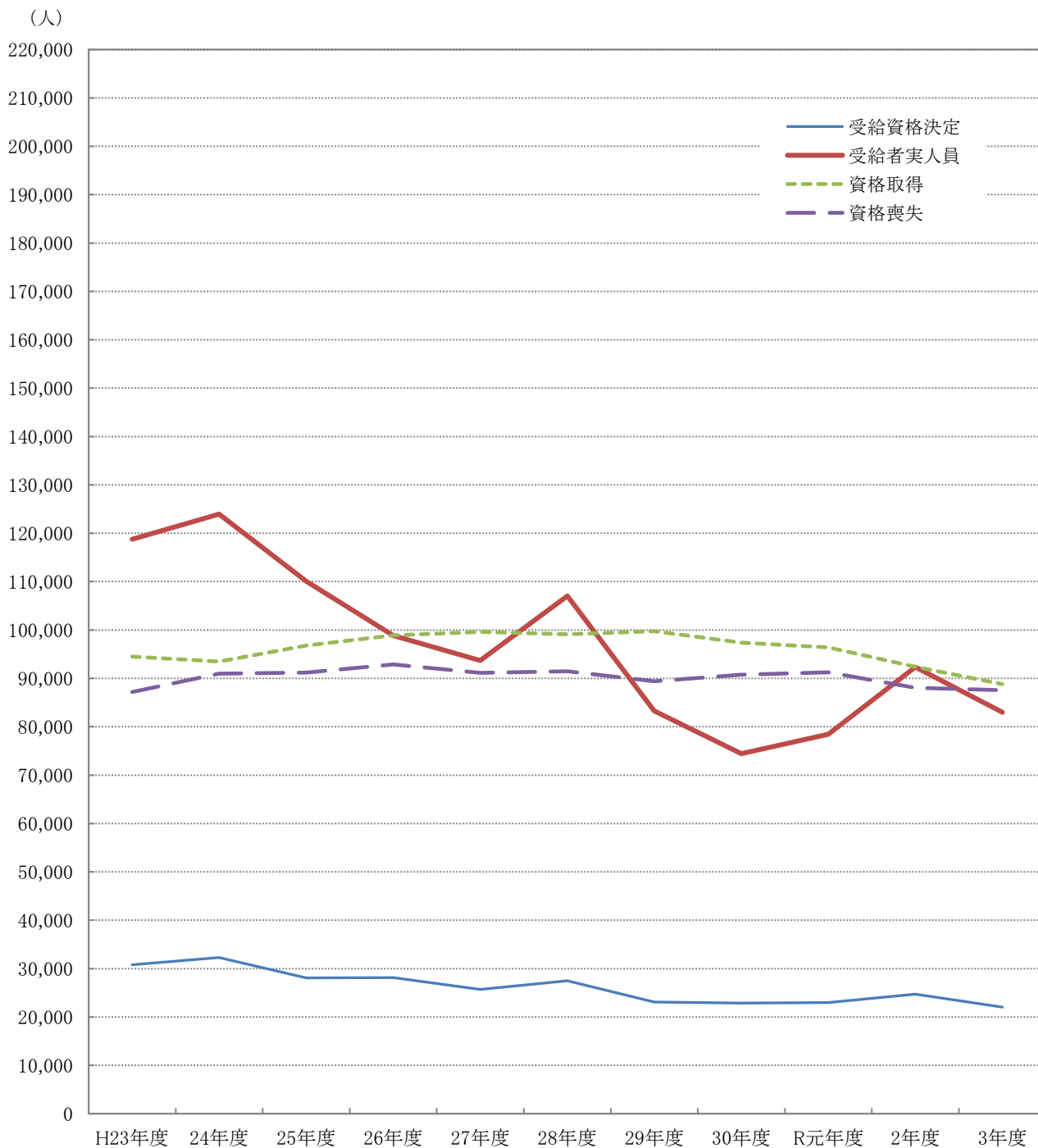
Ⅲ 雇用保険業務状況

第1表 雇用保険適用給付状況 総括

	雇用保険適用状況						雇用保険給付状況			
	一般・高年齢・短期雇用特例						基本手当等			
	適用事業所	被保険者	資格取得	資格喪失	うち 事業主 の都合	離職票 交付	受給資格 決定	初回 受給者	受給者 実人員	支給総額 (千円)
H29年度平均	32,102	479,186	8,312	7,450	338	5,355	2,226	1,882	7,231	805,376
30年度平均	32,766	488,641	8,117	7,565	397	5,438	2,270	1,810	6,565	752,035
R元年度平均	33,207	493,841	8,033	7,604	421	5,461	2,321	1,872	6,938	815,794
2年度平均	33,937	496,869	7,698	7,336	467	5,335	2,571	2,254	8,200	991,412
3年度平均	34,637	499,659	7,400	7,295	361	5,266	2,357	2,051	7,434	917,084
3年 4月	34,390	491,894	10,046	16,366	926	12,516	4,354	2,788	7,667	962,862
5月	34,461	498,676	13,273	6,584	323	4,632	3,185	3,156	7,998	962,919
6月	34,534	502,299	10,576	6,943	288	4,968	2,486	2,691	8,642	1,129,795
7月	34,615	501,450	6,437	7,177	419	5,122	2,240	2,303	8,484	1,055,461
8月	34,698	500,951	5,838	6,299	290	4,530	2,036	1,768	8,333	1,018,039
9月	34,509	500,743	6,268	6,584	332	4,672	2,203	1,898	7,958	1,007,536
10月	34,571	500,164	6,698	7,269	400	5,127	2,301	1,643	7,156	828,942
11月	34,647	501,013	6,538	5,426	254	3,938	1,872	1,965	7,163	847,349
12月	34,705	500,948	5,407	5,348	195	3,536	1,498	1,641	6,710	820,581
4年 1月	34,761	499,630	5,901	7,324	327	5,337	2,129	1,431	6,467	777,775
2月	34,848	499,122	5,586	5,832	246	4,170	1,910	1,631	6,260	729,917
3月	34,902	499,022	6,236	6,384	329	4,646	2,066	1,697	6,370	863,834
4月	34,983	491,509	8,920	16,287	826	12,226	3,568	2,300	6,482	809,959
前月比	0.2	▲ 1.5	43.0	155.1	151.1	163.2	72.7	35.5	1.8	▲ 6.2
前年同月比	1.7	▲ 0.1	▲ 11.2	▲ 0.5	▲ 10.8	▲ 2.3	▲ 18.1	▲ 17.5	▲ 15.5	▲ 15.9
熊本	14,683	223,628	4,120	8,530	241	6,179	1,326	994	2,674	360,541
(上益城)	1,706	25,136	627	649	25	518	169	98	281	34,345
八代	2,843	32,277	495	998	74	720	287	200	499	55,367
菊池	4,722	75,206	1,096	2,077	133	1,596	491	325	983	119,698
玉名	2,574	34,953	760	961	62	756	360	165	566	68,495
天草	2,321	23,410	407	787	81	662	268	129	354	37,335
球磨	1,711	20,671	501	636	21	478	230	107	307	34,876
宇城	2,414	31,730	526	891	80	719	267	173	511	60,502
阿蘇	1,244	13,366	175	452	85	338	79	59	139	18,409
水俣	765	11,132	213	306	24	260	76	48	158	18,388
運輸支局	-	-	-	-	-	-	15	2	10	1,997

(注) 基本手当等：基本手当基本分(所定日数内) + 高年齢求職者給付
 運輸支局：九州地方運輸局熊本運輸支局三角庁舎にて雇用保険受給手続

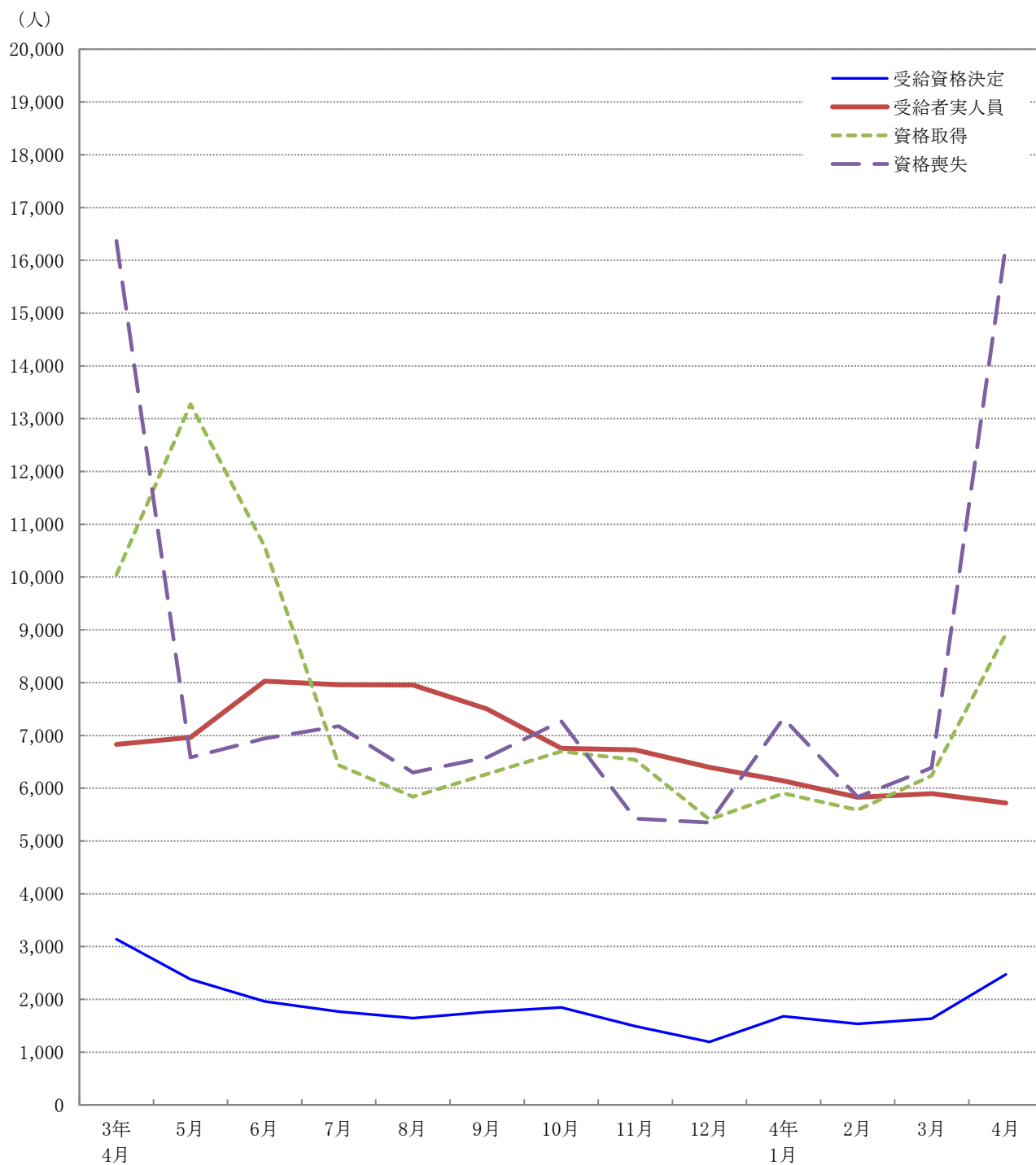
第1図 受給資格決定・受給者実人員・資格取得・資格喪失の年度別推移



項目 \ 年度	H23年度	24年度	25年度	26年度	27年度	28年度	29年度	30年度	R元年度	2年度	3年度
受給資格決定	30,767	32,283	28,066	28,143	25,708	27,493	23,094	22,875	22,978	24,725	22,036
受給者実人員	118,778	123,962	110,074	98,829	93,707	107,026	83,285	74,434	78,442	92,342	82,980
資格取得	94,494	93,499	96,805	98,927	99,585	99,125	99,749	97,399	96,399	92,376	88,804
資格喪失	87,178	90,966	91,184	92,881	91,148	91,474	89,404	90,783	91,244	88,034	87,536

※ 受給資格決定・受給者実人員は基本手当基本分(所定日数内)のみ、資格取得・資格喪失は一般・高年齢・短期特例の合計

第2図 受給資格決定・受給者実人員・資格取得・資格喪失の月別推移



項目 \ 月	3年 4月	5月	6月	7月	8月	9月	10月	11月	12月	4年 1月	2月	3月	4月
受給資格決定	3,140	2,381	1,958	1,769	1,643	1,762	1,847	1,493	1,194	1,678	1,537	1,634	2,472
受給者実人員	6,832	6,962	8,028	7,960	7,953	7,503	6,756	6,727	6,395	6,141	5,827	5,896	5,720
資格取得	10,046	13,273	10,576	6,437	5,838	6,268	6,698	6,538	5,407	5,901	5,586	6,236	8,920
資格喪失	16,366	6,584	6,943	7,177	6,299	6,584	7,269	5,426	5,348	7,324	5,832	6,384	16,287

※ 受給資格決定・受給者実人員は基本手当基本分(所定日数内)のみ、資格取得・資格喪失は一般・高年齢・短期特例の合計

第2表 主要指数

金額単位：千円

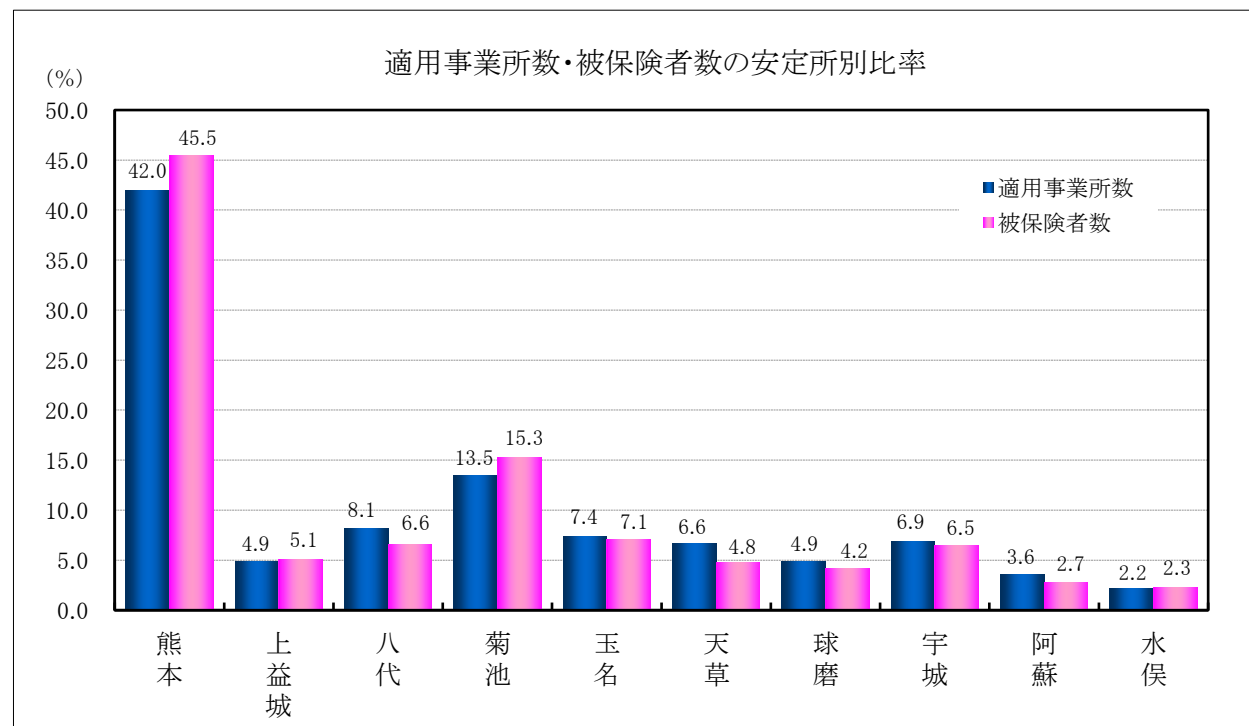
項目		比率	4年4月	対 比			
				4年3月	%	3年4月	%
適用事業所数			34,983	34,902	0.2	34,390	1.7
事務 組合数	事務組合		185	187	▲ 1.1	187	▲ 1.1
	委託事業所数		9,938	9,934	0.04	9,854	0.9
被保険者数			491,509	499,022	▲ 1.5	491,894	▲ 0.1
受給資格決定件数			2,472	1,634	51.3	3,140	▲ 21.3
		年度累計	2,472			3,140	▲ 21.3
初回受給者数			1,538	1,223	25.8	1,953	▲ 21.2
		年度累計	1,538			1,953	▲ 21.2
受給者実人員			5,720	5,896	▲ 3.0	6,832	▲ 16.3
		年度累計	5,720			6,832	▲ 16.3
求職者給付支給額			711,776	834,043	▲ 14.7	896,805	▲ 20.6
		年度累計	711,776			896,805	▲ 20.6
日 雇	受給者実人員		0	0	—	1	—
		年度累計	0			1	—
	求職者給付支給額		0	0	—	55	—
		年度累計	0			55	—
不正 受 給	不正受給件数		4	7	▲ 42.9	6	▲ 33.3
		年度累計	4			6	▲ 33.3
	納付命令件数		1	0	—	5	▲ 80.0
		年度累計	1			5	▲ 80.0
	返還命令金額		716	1,240	▲ 42.3	2,174	▲ 67.1
		年度累計	716			2,174	▲ 67.1
	納付命令金額		68	65	4.6	829	▲ 91.8
		年度累計	68			829	▲ 91.8

(注) 適用事業所数、被保険者数、事務組合欄はセンター集計による。

第3表 適用状況

区 分	適 用 事 業 所 数			被 保 険 者 数		
	総 数	新規適用	廃 止	総 数	取 得	喪 失
前年同月	34,390	186	87	491,894	10,046	16,366
前 月	34,902	111	62	499,022	6,236	6,384
4年4月	34,983	175	97	491,509	8,920	16,287
熊 本	14,683	87	25	223,628	4,120	8,530
(上益城)	1,706	4	3	25,136	627	649
八 代	2,843	17	12	32,277	495	998
菊 池	4,722	19	12	75,206	1,096	2,077
玉 名	2,574	12	12	34,953	760	961
天 草	2,321	9	9	23,410	407	787
球 磨	1,711	6	8	20,671	501	636
宇 城	2,414	11	12	31,730	526	891
阿 蘇	1,244	4	4	13,366	175	452
水 俣	765	6	0	11,132	213	306
対前年同月比	1.7	▲ 5.9	11.5	▲ 0.1	▲ 11.2	▲ 0.5

(注) センター集計による



第4表 求職者給付金状況

項目 安定所別	離職票 交付枚数	初回 受給者数	受給資格 決定件数	受給者実人員								
				基本手当							技能習 得手当	寄宿 手当
				所定 給付	特定受給 資格者	個別延 長給付	訓練延 長給付	広域延 長給付	全国延 長給付	特例訓 練給付		
前年同月	件 12,516	人 1,953	件 3,140	人 6,832	人 1,673	人 678	人 279	人 0	人 0	人 0	人 302	人 0
前月	4,646	1,223	1,634	5,896	1,060	232	328	0	0	0	378	1
4年4月	12,226	1,538	2,472	5,720	1,008	199	346	0	0	0	419	1
熊本	6,179	682	895	2,362	433	83	174	0	0	0	194	0
(上益城)	518	54	110	237	34	12	11	0	0	0	24	0
八代	720	150	214	449	73	16	17	0	0	0	22	0
菊池	1,596	197	348	855	127	27	54	0	0	0	66	0
玉名	756	110	237	511	120	32	49	0	0	0	50	0
天草	662	107	193	332	61	7	1	0	0	0	12	0
球磨	478	62	162	262	39	3	2	0	0	0	1	0
宇城	719	106	191	444	70	11	28	0	0	0	33	0
阿蘇	338	39	61	119	13	7	5	0	0	0	3	0
水俣	260	31	48	141	33	1	3	0	0	0	14	0
運輸支局	—	0	13	8	5	0	2	0	0	0	0	1
年度累計	12,226	1,538	2,472	5,720	1,008	199	346	0	0	0	419	1

(注) 特定受給資格者：離職者で倒産・解雇等により再就職の準備をする時間的余裕なく離職を余儀なくされた方。
就業促進定着手当は、平成26年10月分より計上（平成26年4月1日施行、平成26年10月から給付開始）

受 給 者 実 人 員															
	傷病 手当	高年齢	短期 特例	日 雇	就業 手当	再就職 手当	就業促 進定着 手当	常用就 職支度 手当	移転費	求職活動支援費			政手当	就職促 進手当	
										広域 求職	短 訓	役 務			
前年同月	人 28	人 835	人 9	人 1	人 22	人 507	人 163	人 10	人 11	人 13	人 4	人 0	人 9	人 1	人 0
前 月	26	474	31	0	13	479	160	8	7	13	8	0	5	3	0
4年4月	24	762	1	0	14	341	79	6	2	1	1	0	0	0	0
熊 本	10	312	0	0	5	64	22	0	0	0	0	0	0	0	0
(上益城)	0	44	0	0	2	22	6	0	1	0	0	0	0	0	0
八 代	0	50	0	0	2	54	15	3	0	0	0	0	0	0	0
菊 池	1	128	0	0	0	37	7	0	0	1	1	0	0	0	0
玉 名	9	55	0	0	1	47	11	0	0	0	0	0	0	0	0
天 草	3	22	0	0	0	16	0	0	1	0	0	0	0	0	0
球 磨	0	45	1	0	0	25	8	0	0	0	0	0	0	0	0
宇 城	1	67	0	0	0	49	5	0	0	0	0	0	0	0	0
阿 蘇	0	20	0	0	1	9	4	2	0	0	0	0	0	0	0
水 俣	0	17	0	0	3	14	1	1	0	0	0	0	0	0	0
運輸支局	0	2	0	0	0	4	0	0	0	0	0	0	0	0	0
年度累計	24	762	1	0	14	341	79	6	2	1	1	0	0	0	0

第5表 各種給付金等給付状況

安定所別		年度累計	前 月	4月 計	熊 本	(上益城)
項 目						
雇用保険給付関係一般求職者給付	一般求職者給付支給総額	724,298	844,327	724,298	330,264	27,036
	基本手当支給総額	711,776	834,043	711,776	325,187	26,678
	所定日数内 (基本手当基本分)	650,567	773,067	650,567	295,767	24,794
	個別延長	19,039	23,389	19,039	8,120	983
	訓練延長	42,169	37,586	42,169	21,299	900
	広域延長	0	0	0	0	0
	全国延長	0	0	0	0	0
	特例訓練	0	0	0	0	0
	技能習得手当	6,660	6,845	6,660	2,818	357
	寄宿手当	10	10	10	0	0
	傷病手当	5,851	3,427	5,851	2,258	0
	高年齢給付支給額	159,392	90,766	159,392	64,773	9,551
特例給付支給額	242	5,861	242	0	0	
日雇給付支給額	0	0	0	0	0	

政府職員等 退職手当支給額	0	359	0	0	0
職業転換給付金 就職促進手当支給額	0	0	0	0	0

雇用保険給付関係就職促進給付	就業手当	651	545	651	328	75
	再就職手当	134,763	175,966	134,763	27,040	8,016
	就業促進定着手当	13,214	25,003	13,214	3,918	1,206
	常用就職支度手当	785	1,278	785	0	0
	うち一般	785	1,151	785	0	0
	うち高年齢	0	126	0	0	0
	うち特例	0	0	0	0	0
	移 転 費	319	1,213	319	0	184
	求職活動支援費	23	297	23	0	0
	広域求職活動	23	226	23	0	0
	短期訓練	0	0	0	0	0
役 務	0	70	0	0	0	

(注) ・安定所別の金額は、千円未満切り捨てのため月計には一致しない。
 ・就業促進定着手当は、平成26年10月分より計上（平成26年4月1日施行、平成26年10月から給付開始）
 ・短期訓練・役務は、平成29年1月分より計上。

(単位：千円)

八代	菊池	玉名	天草	球磨	宇城	阿蘇	水俣	運輸支局
49,640	103,629	68,858	34,076	26,384	50,889	15,586	16,187	1,745
49,203	100,986	66,627	33,333	26,351	50,182	15,519	15,970	1,734
45,855	91,838	56,489	32,765	25,884	45,914	14,487	15,447	1,321
1,628	2,585	3,451	429	237	941	550	108	0
1,719	6,562	6,686	137	229	3,326	481	414	412
0	0	0	0	0	0	0	0	0
0	0	0	0	0	0	0	0	0
0	0	0	0	0	0	0	0	0
436	1,031	891	204	33	602	66	216	0
0	0	0	0	0	0	0	0	10
0	1,611	1,339	538	0	104	0	0	0
9,512	27,859	12,005	4,569	8,992	14,588	3,921	2,941	676
0	0	0	0	242	0	0	0	0
0	0	0	0	0	0	0	0	0

0	0	0	0	0	0	0	0	0
0	0	0	0	0	0	0	0	0

131	0	30	0	0	0	12	73	0
21,202	15,175	17,837	7,246	9,067	18,853	3,269	4,504	2,548
1,979	1,695	1,906	0	990	653	775	86	0
424	0	0	0	0	0	276	84	0
424	0	0	0	0	0	276	84	0
0	0	0	0	0	0	0	0	0
0	0	0	0	0	0	0	0	0
0	0	0	134	0	0	0	0	0
0	23	0	0	0	0	0	0	0
0	23	0	0	0	0	0	0	0
0	0	0	0	0	0	0	0	0
0	0	0	0	0	0	0	0	0

第6表 給付金等支給状況

(単位：千円)

項 目	4 月	年 度 累 計
雇 用 調 整 助 成 金	477,464	477,464
労 働 移 動 支 援 助 成 金	300	300
地 域 雇 用 開 発 助 成 金	9,500	9,500
※ 特定求職者雇用開発助成金 〔 特定就職困難者コース 生涯現役コース 被災者雇用開発コース 〕	123,902	123,902
ト ラ イ ア ル 雇 用 助 成 金	0	0
キ ャ リ ア ア ッ プ 助 成 金	20,331	20,331

※ 特定求職者雇用開発助成金は、平成29年4月より全部で8コースの設定となり、そのうち()
内3コースを計上。

(単位：千円)

項 目	4 月	年 度 累 計
雇 用 継 続 給 付 支 給 額	703,369	703,369
うち 高年齢雇用継続基本給付金	99,529	99,529
うち 高年齢再就職給付金	0	0
うち 育児休業給付金	600,936	600,936
うち 介護休業給付金	2,903	2,903
教 育 訓 練 給 付 金	2,290	2,290

(注) 金額は千円未満切り捨てのため計には一致しない。
教育訓練給付金は、一般教育訓練を計上。