

公表日 令和4年5月31日(火)

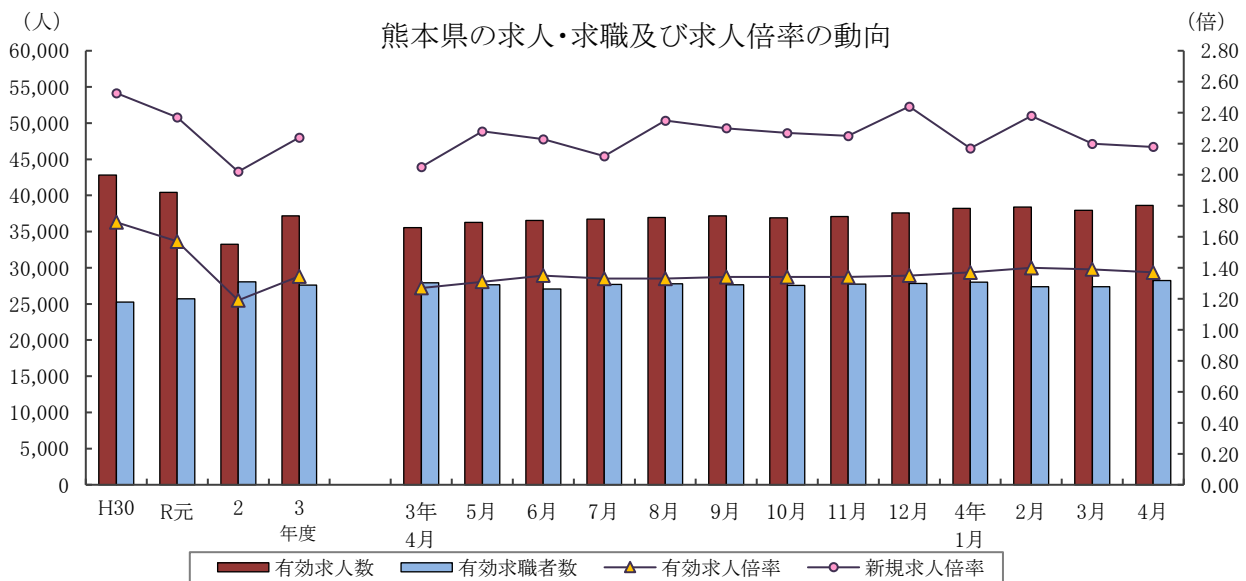
職業安定部 職業安定課

課長 前田 好浩
地方労働市場情報官 岡崎 仁喜

TEL:096-211-1703 FAX:096-323-3663

一般職業紹介状況（令和4年4月分）

- ❖ 令和4年4月の有効求人倍率は 1.37倍で、前月に比べて 0.02ポイント低下。
- ❖ 令和4年4月の新規求人倍率は 2.18倍で、前月に比べて 0.02ポイント低下。



	有効求人人数	有効求職者数	有効求人倍率		新規求人倍率		完全失業率 (%)	完全失業者数 (万人)
	熊本県	熊本県	熊本県	全国	熊本県	全国	全国	全国
H30年度	42,799	25,271	1.69	1.62	2.53	2.42	2.4	166
R元年度	40,406	25,696	1.57	1.55	2.37	2.35	2.3	162
2年度	33,237	28,048	1.19	1.10	2.02	1.90	2.9	198
3年度	37,156	27,622	1.35	1.16	2.24	2.08	2.8	191
3年 9月	37,164	27,640	1.34	1.15	2.30	2.05	2.8	194
10月	36,919	27,543	1.34	1.16	2.27	2.03	2.7	184
11月	37,077	27,746	1.34	1.17	2.25	2.08	2.8	183
12月	37,577	27,814	1.35	1.17	2.44	2.19	2.7	173
4年 1月	38,231	28,008	1.37	1.20	2.17	2.16	2.8	185
2月	38,412	27,379	1.40	1.21	2.38	2.21	2.7	180
3月	37,948	27,364	1.39	1.22	2.20	2.16	2.6	180
4月	38,639	28,235	1.37	1.23	2.18	2.19	2.5	188

(注) 1. 各年度は原数値(平均値)、各月は季節調整値、月次の完全失業者数は原数値。
 2. 令和3年12月以前の季節調整値は新季節指数により改定されている。
 3. 完全失業者率・失業者数は、「労働力調査」(総務省統計局)より引用。
 4. ハローワークインターネットサービスの機能拡充に伴い、令和3年9月以降の数値には、ハローワークに来所せず、オンライン上で「求職者マイページ」を開設した求職者数や、ハローワークインターネットサービスで探した求人に直接応募する「オンライン自主応募」による就職件数等が含まれている。

I 労働市場の概況

【令和4年4月の県内の概況】

新規求職申込件数(原数値)は前年同月比3.3%減。3か月連続で減少しました。

新規求人数(同)は同5.5%増。14か月連続で増加しました。建設業、製造業、運輸業・郵便業、医療・福祉、サービス業(他に分類されないもの)で増加し、卸売業・小売業、宿泊・飲食サービス業で減少となりました。

有効求人倍率(季節調整値)は、有効求人数(同)、有効求職者数(同)がともに前月より増加し、前月の水準を下回りました。

○求人倍率の動向

4月の有効求人数(季節調整値)は、前月比1.8%増の38,639人で、2か月ぶりに増加しました。

一方、有効求職者数(同)は前月比3.2%増の28,235人で3か月ぶりに増加しました。

この結果、求職者1人当たりの有効求人数の割合を示す有効求人倍率(季節調整値)は、前月から0.02ポイント下回り1.37倍となりました。

正社員の有効求人倍率(原数値)は1.03倍で、前年同月を0.09ポイント上回りました。

○求人の動向

新規求人数(原数値)は、前年同月比5.5%増の13,172人で、14か月連続で増加しました。

うち一般フルタイム求人(同)は8.6%増の8,743人で14か月連続で増加し、一般パートタイム求人(同)は0.2%減の4,429人で9か月ぶりに減少しました。

これを主要産業別にみると、建設業(0.5%増)、製造業(20.6%増)、運輸業、郵便業(9.6%増)、医療・福祉(12.5%増)、サービス業(他に分類されないもの)(6.1%増)と増加し、卸売業・小売業(9.3%減)、宿泊業・飲食サービス業(14.0%減)で減少しました。

○求職の動向

新規求職申込件数(原数値)は、前年同月比3.3%減の8,036人で、3か月連続の減少となりました。

うち一般フルタイムは同2.6%減の4,503人で3か月連続で減少、一般パートタイムは同4.2%減の3,533人で6か月ぶりの減少となりました。

新規常用求職者(パートを含む)を在職者・離職者の態様別にみると、前年同月比で、在職者は7.9%増の1,387人で2か月連続の増加、離職者は6.3%減の6,003人で3か月連続の減少、無業者は2.6%増の599人で3か月ぶりに増加しました。

また離職者のうち、事業主都合離職者は13.0%減の1,768人で13ヶ月連続の減少、自己都合離職者は1.8%減の3,673人で、3か月連続で減少しました。

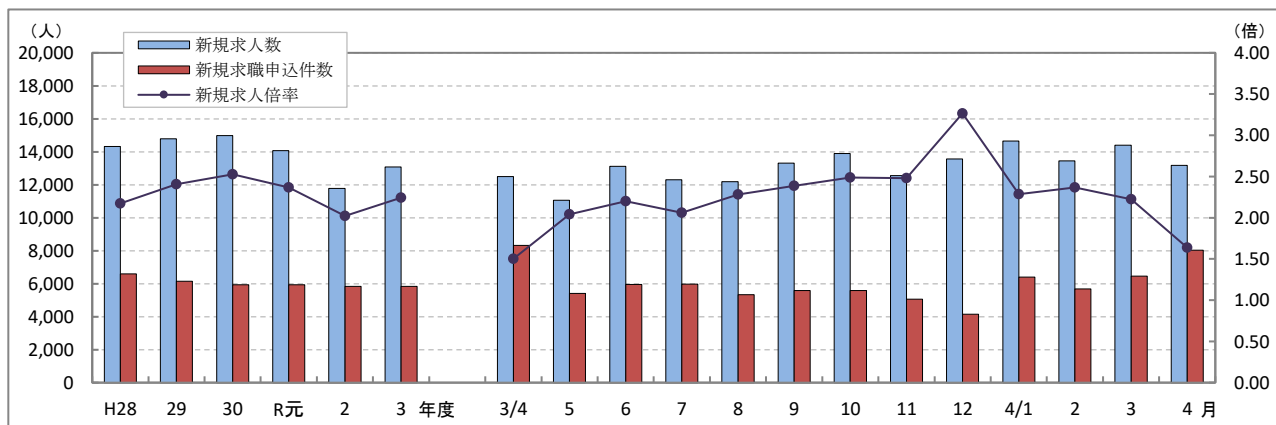
新規常用求職者(パートを含む)全体では、3.5%減の7,989人で3か月連続で減少しました。

○就職の動向

就職件数は、前年同月比13.4%減の1,851人で、3か月連続の減少となりました。

新規求職者に対する就職件数の割合(就職率)は23.0%となり、前年同月を2.7ポイント下回りました。

新規求人数・新規求職申込件数及び新規求人倍率の年度別・月別推移(全数)



(注) 文中の正社員有効求人倍率は正社員の月間有効求人数をパートタイムを除く常用の月間有効求職者数で除して算出しているが、パートタイムを除く常用の有効求職者には派遣労働者や契約社員を希望する者も含まれるため、厳密な意味での正社員有効求人倍率より低い値となる。また、産業分類は、平成25年10月改定「日本標準産業分類」に基づくものである。(第14表産業別・規模別新規求人状況も同様である。)

ハローワークインターネットサービスの機能拡充に伴う令和3年9月以降の数値の取扱いについては、表紙の注4を参照。

第1表 職業紹介状況 総括

項目		4年 4月	4年 3月	3年 4月	前年同月比 (%・ポイント)	
全 数	① 新規求職申込件数	8,036	6,469	8,314	▲ 3.3	
	② 月間有効求職者数	原数値	30,017	28,185	29,994	0.1
		季節調整値	28,235	27,364	27,912	(前月比) 3.2
	③ 新規求人	13,172	14,395	12,491	5.5	
	④ 月間有効求人数	原数値	38,682	40,324	35,878	7.8
		季節調整値	38,639	37,948	35,540	(前月比) 1.8
	⑤ 紹介件数	4,878	5,778	5,772	▲ 15.5	
	⑥ 就職件数	1,851	2,542	2,138	▲ 13.4	
	⑦ 有効求人倍率	原数値	1.29	1.43	1.20	0.09
		季節調整値	1.37	1.39	1.27	(前月比)▲ 0.02
	⑧ 新規求人倍率	原数値	1.64	2.23	1.50	0.14
	⑨ 充足数	1,834	2,530	2,109	▲ 13.0	
就職率 (⑥/①×100)	23.0	39.3	25.7	▲ 2.7		
充足率 (⑨/③×100)	13.9	17.6	16.9	▲ 3.0		
一 般 フ ル タ イ ム	① 新規求職申込件数	4,503	3,877	4,625	▲ 2.6	
	② 月間有効求職者数	17,282	16,532	17,666	▲ 2.2	
	③ 新規求人	8,743	9,147	8,053	8.6	
	④ 月間有効求人数	25,153	25,927	23,483	7.1	
	⑤ 紹介件数	3,125	3,431	3,656	▲ 14.5	
	⑥ 就職件数	1,056	1,265	1,188	▲ 11.1	
	⑦ 充足数	1,045	1,265	1,150	▲ 9.1	
	就職率 (⑥/①×100)	23.5	32.6	25.7	▲ 2.2	
	充足率 (⑦/③×100)	12.0	13.8	14.3	▲ 2.3	
	常 用	① 新規求職申込件数	4,491	3,859	4,609	▲ 2.6
② 月間有効求職者数		17,213	16,456	17,604	▲ 2.2	
③ 新規求人		7,523	8,031	7,164	5.0	
④ 月間有効求人数		21,612	22,214	20,465	5.6	
⑤ 就職件数		1,006	1,211	1,128	▲ 10.8	
一 般 パ ー ト タ イ ム	① 新規求職申込件数	3,533	2,592	3,689	▲ 4.2	
	② 月間有効求職者数	12,735	11,653	12,328	3.3	
	③ 新規求人	4,429	5,248	4,438	▲ 0.2	
	④ 月間有効求人数	13,529	14,397	12,395	9.1	
	⑤ 紹介件数	1,753	2,347	2,116	▲ 17.2	
	⑥ 就職件数	795	1,277	950	▲ 16.3	
	⑦ 充足数	789	1,265	959	▲ 17.7	
	就職率 (⑥/①×100)	22.5	49.3	25.8	▲ 3.3	
	充足率 (⑦/③×100)	17.8	24.1	21.6	▲ 3.8	
正 社 員	① 新規求人数	6,202	6,589	5,690	9.0	
	② 有効求人数	17,759	18,151	16,610	6.9	
	③ 紹介件数	2,399	2,622	2,873	▲ 16.5	
	④ 就職件数	839	952	921	▲ 8.9	
	⑤ 有効求人倍率	1.03	1.10	0.94	0.09	
	⑥ 充足数	826	954	892	▲ 7.4	

※ 常用には常用的パートタイムを含まない。 正社員有効求人倍率(正社員②/常用②)は原数値
 ※ 表紙の注4を参照。

第2表 安定所別有効求人倍率の推移 全数 <原数値>

年度	熊本	上益城	八代	菊池	玉名	天草	球磨	宇城	阿蘇	水俣	局計
H29年度	1.86	1.73	1.54	1.64	1.28	1.12	1.33	1.69	1.49	1.36	1.64
30年度	1.97	1.68	1.43	1.67	1.36	1.17	1.40	1.67	1.72	1.42	1.69
R元年度	1.86	1.38	1.31	1.42	1.29	1.17	1.39	1.60	1.42	1.46	1.57
2年度	1.35	1.00	1.13	1.06	0.99	0.95	1.08	1.20	1.15	1.26	1.19
3年度	1.43	1.47	1.18	1.36	1.13	1.05	1.49	1.31	1.41	1.39	1.35
3年 4月	1.27	1.10	1.17	1.19	1.02	0.92	1.30	1.22	1.21	1.17	1.20
5月	1.27	1.16	1.17	1.21	1.03	0.92	1.30	1.19	1.20	1.33	1.20
6月	1.30	1.27	1.14	1.25	1.03	0.94	1.33	1.15	1.16	1.33	1.22
7月	1.33	1.31	1.00	1.27	0.97	1.00	1.43	1.21	1.27	1.30	1.23
8月	1.39	1.37	1.01	1.28	1.00	1.02	1.46	1.24	1.34	1.21	1.27
9月	1.44	1.36	1.04	1.31	1.04	1.06	1.50	1.28	1.40	1.48	1.31
10月	1.48	1.49	1.16	1.34	1.16	1.05	1.49	1.29	1.43	1.49	1.37
11月	1.47	1.62	1.28	1.42	1.23	1.18	1.63	1.43	1.52	1.38	1.42
12月	1.59	1.78	1.38	1.58	1.30	1.24	1.67	1.55	1.66	1.47	1.53
4年 1月	1.59	1.71	1.37	1.53	1.27	1.15	1.61	1.52	1.60	1.43	1.51
2月	1.60	1.83	1.27	1.53	1.30	1.14	1.65	1.41	1.59	1.54	1.51
3月	1.49	1.82	1.20	1.44	1.26	1.09	1.58	1.33	1.61	1.61	1.43
4月	1.31	1.64	1.12	1.26	1.21	1.01	1.42	1.27	1.60	1.60	1.29

第3表 全国・九州・熊本県雇用情勢指数 全数

年度	完全失業率		有効求人倍率						新規求人倍率			就職率(%)		
	全国	失業者数 (万人)	熊本	全国	九州	熊本	うち一般パート		全国	九州	熊本	全国	九州	熊本
H29年度	2.7	183	2.9	1.54	1.40	1.64	1.80	1.62	2.29	2.02	2.41	33.9	38.1	40.9
30年度	2.4	166	2.7	1.62	1.46	1.69	1.81	1.57	2.42	2.12	2.53	33.2	37.2	39.6
R元年度	2.3	162	2.6	1.55	1.40	1.57	1.71	1.50	2.35	2.05	2.37	31.3	35.3	37.6
2年度	2.9	198	2.8	1.10	1.05	1.19	1.18	1.10	1.90	1.77	2.02	26.5	31.8	32.8
3年度	2.8	191	2.8	1.16	1.14	1.35	1.16	1.12	2.08	1.92	2.24	26.8	31.2	32.9
3年 4月	2.8	211	3.5	1.09	1.08	1.27	1.11	1.07	1.90	1.80	2.05	22.9	26.7	25.7
5月	2.9	213		1.10	1.10	1.31	1.12	1.07	2.15	1.98	2.28	29.4	34.5	36.0
6月	2.9	207		1.13	1.12	1.35	1.14	1.09	2.10	1.92	2.23	30.0	35.0	35.2
7月	2.8	193	2.6	1.14	1.13	1.33	1.15	1.10	2.03	1.86	2.12	27.0	30.6	29.6
8月	2.8	194		1.15	1.12	1.33	1.14	1.09	2.00	1.89	2.35	25.0	28.9	32.3
9月	2.8	194		1.15	1.13	1.34	1.15	1.07	2.05	1.94	2.30	27.5	31.9	33.5
10月	2.7	184	2.0	1.16	1.14	1.34	1.15	1.08	2.03	1.93	2.27	26.5	30.8	33.4
11月	2.8	183		1.17	1.14	1.34	1.15	1.12	2.08	1.95	2.25	28.4	33.9	36.1
12月	2.7	173		1.17	1.15	1.35	1.16	1.14	2.19	2.03	2.44	29.4	34.4	41.0
4年 1月	2.8	185	2.7	1.20	1.17	1.37	1.19	1.17	2.16	1.93	2.17	20.0	22.6	24.3
2月	2.7	180		1.21	1.17	1.40	1.21	1.22	2.21	2.01	2.38	26.4	30.9	34.1
3月	2.6	180		1.22	1.17	1.39	1.21	1.20	2.16	1.96	2.20	31.9	38.2	39.3
4月	2.5	188		1.23	1.18	1.37	1.23	1.13	2.19	2.02	2.18	21.9	24.1	23.0

(注)・各年度は原数値(平均値)、各月は季節調整値、月次の失業者数・就職率は原数値
 ・令和3年12月以前の季節調整値は新季節指数により改定されている。
 ・完全失業者率・失業者数は、「労働力調査」(総務省統計局)より引用
 ・熊本の失業率はモデル推計値(年平均・四半期平均)
 ・表紙の注4を参照

第4表 職業紹介状況 全数

	①	②	③	④	⑤	⑥			就職率 (⑥/①× 100) (%・ポイント)
	新規求職 申込件数	月間有効 求職者数	新規 求人数	月間有効 求人数	紹介件数	就職件数	県外への 就職件数	雇用保険 受給者の 就職件数	
H29年度平均	6,144	25,660	14,790	42,009	6,578	2,513	233	672	40.9
30年度平均	5,930	25,271	14,986	42,799	6,067	2,350	213	671	39.6
R元年度平均	5,936	25,696	14,064	40,406	5,853	2,229	202	662	37.6
2年度平均	5,831	28,048	11,788	33,237	5,206	1,910	168	627	32.8
3年度平均	5,829	27,622	13,083	37,156	4,951	1,915	179	596	32.9
3年 4月	8,314	29,994	12,491	35,878	5,772	2,138	192	636	25.7
5月	5,418	29,218	11,062	35,098	4,704	1,952	156	637	36.0
6月	5,953	28,568	13,110	34,853	5,434	2,094	186	711	35.2
7月	5,972	28,117	12,302	34,669	4,675	1,766	177	597	29.6
8月	5,343	28,138	12,196	35,644	4,373	1,724	188	558	32.3
9月	5,577	27,736	13,318	36,459	4,929	1,867	171	621	33.5
10月	5,591	27,368	13,903	37,434	4,891	1,866	170	595	33.4
11月	5,069	26,601	12,562	37,844	4,566	1,832	174	604	36.1
12月	4,155	24,983	13,569	38,326	3,779	1,705	152	541	41.0
4年 1月	6,408	25,905	14,643	39,107	5,115	1,559	169	504	24.3
2月	5,682	26,648	13,447	40,237	5,390	1,938	168	507	34.1
3月	6,469	28,185	14,395	40,324	5,778	2,542	240	645	39.3
4月	8,036	30,017	13,172	38,682	4,878	1,851	171	517	23.0
前年同月比	▲ 3.3	0.1	5.5	7.8	▲ 15.5	▲ 13.4	▲ 10.9	▲ 18.7	▲ 2.7
熊 本	3,312	12,992	5,621	17,015	2,139	549	54	167	16.6
上益城	341	1,264	695	2,070	182	62	5	14	18.2
八 代	651	2,314	914	2,586	418	224	13	54	34.4
菊 池	1,129	4,146	1,824	5,212	605	239	13	67	21.2
玉 名	688	2,415	961	2,926	428	208	42	56	30.2
天 草	513	1,829	662	1,843	246	151	8	43	29.4
球 磨	403	1,399	663	1,988	248	146	10	44	36.2
宇 城	635	2,422	1,076	3,065	419	173	11	50	27.2
阿 蘇	205	655	399	1,045	110	43	8	8	21.0
水 俣	159	581	357	932	83	56	7	14	35.2

※ 表紙の注4を参照。

第5表 産業別・規模別新規求人状況

産業別・規模別	4年4月			4年3月	前年同月	対前年同月比
	一般フル	一般パート				
A・B 農・林・漁業	203	108	95	187	177	14.7
C 鉱業、採石業、砂利採取業	5	5	0	4	7	▲ 28.6
D 建設業	1,192	1,150	42	1,247	1,186	0.5
E 製造業	1,532	1,093	439	1,611	1,270	20.6
食料品製造業	340	145	195	294	339	0.3
飲料・たばこ・飼料製造業	31	19	12	22	26	19.2
繊維工業	32	16	16	69	32	0.0
木材・木製品製造業	32	28	4	47	35	▲ 8.6
家具・装備品製造業	8	8	0	11	2	300.0
パルプ・紙・紙加工品製造業	14	11	3	10	4	250.0
印刷・同関連業	7	2	5	31	25	▲ 72.0
化学工業	7	6	1	12	31	▲ 77.4
石油製品・石炭製品製造業	3	3	0	4	1	200.0
プラスチック製品製造業	79	52	27	69	47	68.1
ゴム製品製造業	19	11	8	10	14	35.7
窯業・土石製品製造業	68	59	9	79	47	44.7
鉄鋼業	5	5	0	9	6	▲ 16.7
非鉄金属製造業	0	0	0	1	3	▲ 100.0
金属製品製造業	141	130	11	92	101	39.6
はん用機械器具製造業	32	29	3	30	17	88.2
生産用機械器具製造業	121	104	17	89	117	3.4
業務用機械器具製造業	50	45	5	59	18	177.8
電子部品・デバイス・電子回路製造業	184	127	57	335	161	14.3
電気機械器具製造業	147	110	37	215	81	81.5
情報通信機械器具製造業	51	47	4	35	42	21.4
輸送用機械器具製造業	105	89	16	59	62	69.4
その他の製造業	56	47	9	29	59	▲ 5.1
F 電気・ガス・熱供給・水道業	10	9	1	5	1	900.0
G 情報通信業	141	119	22	297	147	▲ 4.1
H 運輸業、郵便業	537	474	63	582	490	9.6
I 卸売業、小売業	1,112	535	577	1,201	1,226	▲ 9.3
J 金融業、保険業	60	43	17	106	73	▲ 17.8
K 不動産業、物品賃貸業	114	79	35	193	99	15.2
L 学術研究、専門・技術サービス業	314	253	61	244	320	▲ 1.9
M 宿泊業、飲食サービス業	663	264	399	1,037	771	▲ 14.0
N 生活関連サービス業、娯楽業	553	288	265	657	541	2.2
O 教育、学習支援業	154	95	59	221	175	▲ 12.0
P 医療、福祉	4,100	2,509	1,591	4,375	3,646	12.5
Q 複合サービス事業	118	59	59	42	98	20.4
R サービス業(他に分類されないもの)	2,159	1,623	536	2,036	2,035	6.1
S・T 公務・その他	205	37	168	350	229	▲ 10.5
合 計	13,172	8,743	4,429	14,395	12,491	5.5
29人以下	8,891	5,843	3,048	9,462	8,536	4.2
30～99人	2,744	1,839	905	3,191	2,609	5.2
100～299人	1,041	762	279	1,185	850	22.5
300～499人	145	106	39	204	198	▲ 26.8
500～999人	313	170	143	209	238	31.5
1,000人以上	38	23	15	144	60	▲ 36.7

主要産業における対前年同月比の推移

		11月	12月	4年1月	2月	3月	4月
主要産業別	D 建設業	▲ 2.0	22.3	9.1	▲ 3.5	6.3	0.5
	E 製造業	29.9	44.5	25.7	17.8	19.5	20.6
	H 運輸業、郵便業	59.3	11.4	▲ 5.2	12.5	11.5	9.6
	I 卸売業、小売業	5.0	3.7	3.1	22.2	▲ 11.8	▲ 9.3
	M 宿泊業、飲食サービス業	36.3	45.9	6.4	21.1	18.8	▲ 14.0
	P 医療、福祉	7.2	15.6	8.6	4.3	7.3	12.5
	R サービス業(他に分類されないもの)	29.8	▲ 8.0	6.2	34.5	▲ 20.9	6.1
産業別合計(求人合計)		12.0	14.8	10.5	9.0	1.9	5.5

第6表 雇用保険適用給付状況 総括

	雇用保険適用状況						雇用保険給付状況			
	一般・高年齢・短期雇用特例						基本手当等			
	適用 事業所	被保 険者	資格 取得	資格 喪失	うち 事業主 の都合	離職票 交付	受給資 格決定	初回 受給者	受給者 実人員	支給総額 (千円)
H29年度平均	32,102	479,186	8,312	7,450	338	5,355	2,226	1,882	7,231	805,376
30年度平均	32,766	488,641	8,117	7,565	397	5,438	2,270	1,810	6,565	752,035
R元年度平均	33,207	493,841	8,033	7,604	421	5,461	2,321	1,872	6,938	815,794
2年度平均	33,937	496,869	7,698	7,336	467	5,335	2,571	2,254	8,200	991,412
3年度平均	34,637	499,659	7,400	7,295	361	5,266	2,357	2,051	7,434	917,084
3年 4月	34,390	491,894	10,046	16,366	926	12,516	4,354	2,788	7,667	962,862
5月	34,461	498,676	13,273	6,584	323	4,632	3,185	3,156	7,998	962,919
6月	34,534	502,299	10,576	6,943	288	4,968	2,486	2,691	8,642	1,129,795
7月	34,615	501,450	6,437	7,177	419	5,122	2,240	2,303	8,484	1,055,461
8月	34,698	500,951	5,838	6,299	290	4,530	2,036	1,768	8,333	1,018,039
9月	34,509	500,743	6,268	6,584	332	4,672	2,203	1,898	7,958	1,007,536
10月	34,571	500,164	6,698	7,269	400	5,127	2,301	1,643	7,156	828,942
11月	34,647	501,013	6,538	5,426	254	3,938	1,872	1,965	7,163	847,349
12月	34,705	500,948	5,407	5,348	195	3,536	1,498	1,641	6,710	820,581
4年 1月	34,761	499,630	5,901	7,324	327	5,337	2,129	1,431	6,467	777,775
2月	34,848	499,122	5,586	5,832	246	4,170	1,910	1,631	6,260	729,917
3月	34,902	499,022	6,236	6,384	329	4,646	2,066	1,697	6,370	863,834
4月	34,983	491,509	8,920	16,287	826	12,226	3,568	2,300	6,482	809,959
前月比	0.2	▲ 1.5	43.0	155.1	151.1	163.2	72.7	35.5	1.8	▲ 6.2
前年同月比	1.7	▲ 0.1	▲ 11.2	▲ 0.5	▲ 10.8	▲ 2.3	▲ 18.1	▲ 17.5	▲ 15.5	▲ 15.9
熊本	14,683	223,628	4,120	8,530	241	6,179	1,326	994	2,674	360,541
(上益城)	1,706	25,136	627	649	25	518	169	98	281	34,345
八代	2,843	32,277	495	998	74	720	287	200	499	55,367
菊池	4,722	75,206	1,096	2,077	133	1,596	491	325	983	119,698
玉名	2,574	34,953	760	961	62	756	360	165	566	68,495
天草	2,321	23,410	407	787	81	662	268	129	354	37,335
球磨	1,711	20,671	501	636	21	478	230	107	307	34,876
宇城	2,414	31,730	526	891	80	719	267	173	511	60,502
阿蘇	1,244	13,366	175	452	85	338	79	59	139	18,409
水俣	765	11,132	213	306	24	260	76	48	158	18,388
運輸支局	-	-	-	-	-	-	15	2	10	1,997

(注) 基本手当等：基本手当基本分(所定日数内) + 高年齢求職者給付
 運輸支局：九州地方運輸局熊本運輸支局三角庁舎にて雇用保険受給手続

第1図 都道府県別有効求人倍率 全数 <季節調整値>

令和4年 4月 全国平均 1.23 倍

