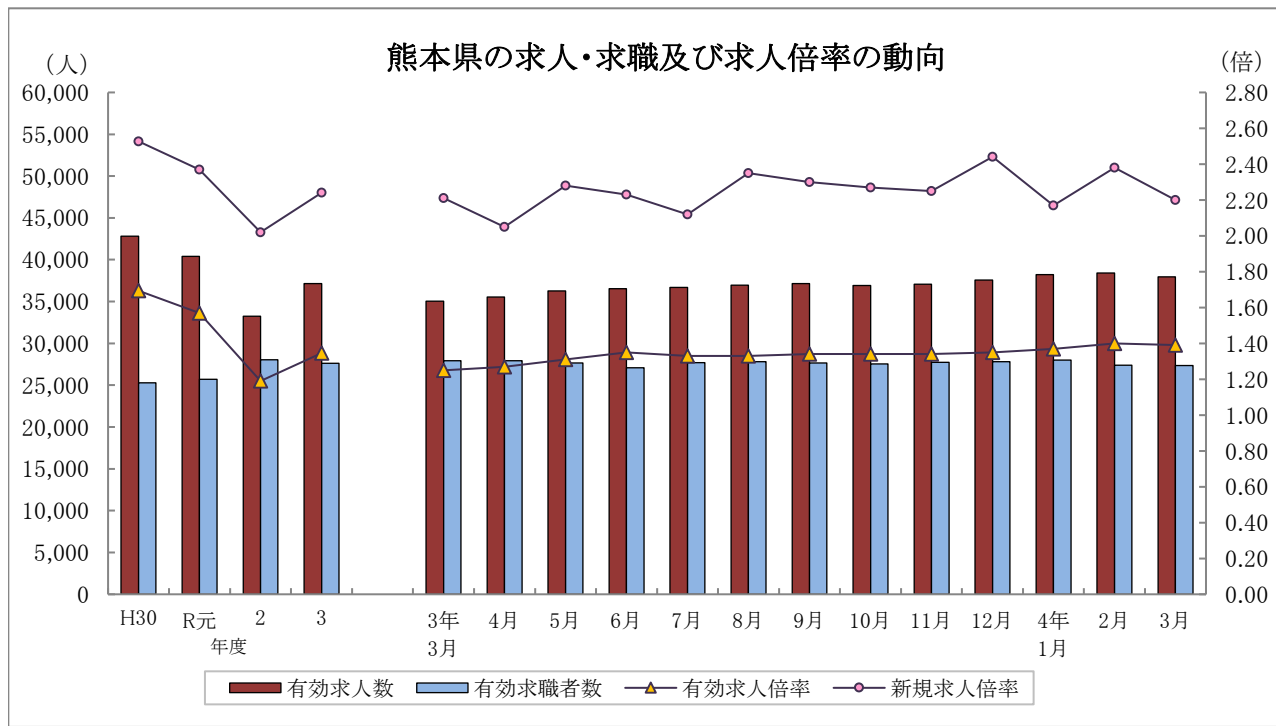


くまもと職業安定業務月報

令和4年3月



	有効求人人数	有効求職者数	有効求人倍率		新規求人倍率		完全失業率 (%)	完全失業者数 (万人)
	熊本県	熊本県	熊本県	全国	熊本県	全国	全国	全国
H30年度	42,799	25,271	1.69	1.62	2.53	2.42	2.4	166
R元年度	40,406	25,696	1.57	1.55	2.37	2.35	2.3	162
2年度	33,237	28,048	1.19	1.10	2.02	1.90	2.9	198
3年度	37,156	27,622	1.35	1.16	2.24	2.08	2.8	191
3年 8月	36,938	27,790	1.33	1.15	2.35	2.00	2.8	194
9月	37,164	27,640	1.34	1.15	2.30	2.05	2.8	194
10月	36,919	27,543	1.34	1.16	2.27	2.03	2.7	184
11月	37,077	27,746	1.34	1.17	2.25	2.08	2.8	183
12月	37,577	27,814	1.35	1.17	2.44	2.19	2.7	173
4年 1月	38,231	28,008	1.37	1.20	2.17	2.16	2.8	185
2月	38,412	27,379	1.40	1.21	2.38	2.21	2.7	180
3月	37,948	27,364	1.39	1.22	2.20	2.16	2.6	180

- (注) 1. 各年度は原数値(平均値)、各月は季節調整値、月次の完全失業者数は原数値。
 2. 令和3年12月以前の季節調整値は新季節指数により改定されている。
 3. 完全失業者率・失業者数は、「労働力調査」(総務省統計局)より引用。
 4. ハローワークインターネットサービスの機能拡充に伴い、令和3年9月以降の数値には、ハローワークに来所せず、オンライン上で「求職者マイページ」を開設した求職者数や、ハローワークインターネットサービスで探した求人に直接応募する「オンライン自主応募」による就職件数等が含まれている。

用語の定義

1 職業紹介関係

(1) 一般

常用及び臨時・季節を合せたものをいう。

(2) 常用

雇用契約において雇用期間の定めがないか又は4ヶ月以上の雇用期間が定められているもの(季節労働を除く)をいう。

(3) パートタイム

1日、1週間又は1ヶ月の所定労働時間が通常の労働時間に比べて短いものをいう。

(4) 新規求職申込件数

期間中に新たに受け付けた求職申込みの件数をいう。

(5) 新規求人数

期間中に新たに受け付けた求人数(採用予定人員)をいう。

(6) 月間有効求職者数

「前月から繰越された有効求職者数」と当月の「新規求職申込件数」の合計数をいう。

(7) 月間有効求人数

「前月から繰越された有効求人数」と当月の「新規求人数」の合計数をいう。

(8) 紹介件数

求職者と求人との結合を図るため紹介した件数(他安定所からの連絡求人分への紹介を含む。)をいう。

(9) 就職件数

自安定所の有効求職者が自安定所の紹介により就職したことを確認した件数(他安定所からの連絡求人分を含む。)をいう。

(10) 他県への就職件数

都道府県地域を超える広域職業紹介による就職件数をいう。

(11) 保・受給者の就職件数(雇用保険受給者の就職件数)

基本手当に係る受給資格決定後、基本手当の支給を終了するまでの間に安定所の紹介により就職した基本手当受給資格者の就職件数をいう。

(12) 充足数

自安定所の有効求人が、安定所(求人連絡先の安定所を含む。)の紹介より求職者として結合した件数をいう。

(13) 求人倍率

求職者数に対する求人数の割合をいい、「新規求人数」を「新規求職申込件数」で除して得た新規求人倍率と、「月間有効求人数」を「月間有効求職者数」で除して得た有効求人倍率の2種類がある。

(14) 就職率

求職者に対する就職件数の割合をいい、「就職件数」を「新規求職申込件数」で除して算出したものをいう。

(15) 充足率

求人数に対する充足された求人の割合をいい、「充足数」を「新規求人数」で除して算出したものをいう。

(16) 季節調整値

一年を周期として繰り返す季節的な要因による変動の影響を取り除いた値をいう。

2 雇用保険関係

(1) 基本手当

求職者給付のうち最も基本的なもので、一般被保険者が失業し、法第13条の受給要件を満たしているときに支給される。

(2) 離職票交付枚数

安定所が離職による被保険者資格の喪失の確認を行い、離職者に交付した離職票の枚数をいう。

(3) 受給資格決定件数

受け付けた離職票に基づき安定所が求職者給付を受ける資格があると決定した件数をいう。

(基本手当及び高年齢求職者給付に係るものに限る。)

(4) 初回受給者数

同一受給期間内における基本手当(傷病手当)の第1回目の支給を受けた者の数をいう。

(5) 受給者実人員

基本手当の給付を実際に受けた受給資格者の実数をいう。(各種延長給付に係るものを除く。)

【 目 次 】

I 労働市場の概況

令和4年3月の県内の概況・・・・・・・・・・・・・・・・・・・・・・・・ 2

II 職業紹介状況

第1表 職業紹介状況 総括・・・・・・・・・・・・・・・・・・・・・・・・ 3
 第2表 安定所別有効求人倍率の推移<原数値>・・・・・・・・・・・・ 4
 第3表 全国・九州・熊本県雇用情勢指数・・・・・・・・・・・・ 4
 第4表 職業紹介状況 全数・・・・・・・・・・・・・・・・・・・・・・ 5
 第5表 職業紹介状況 一般フルタイム・・・・・・・・・・・・・・ 6
 第6表 職業紹介状況 常用的フルタイム・・・・・・・・・・・・・・ 7
 第7表 職業紹介状況 一般パートタイム・・・・・・・・・・・・・・ 8
 第8表 男女別職業紹介状況 全数・・・・・・・・・・・・・・・・・・・・ 9
 第9表 中高年齢者職業紹介状況 一般フルタイム・・・・・・・・・・ 10
 第10表 中高年齢者職業紹介状況 一般パートタイム・・・・・・・・ 11
 第11表 態様別常用新規求職者数・・・・・・・・・・・・・・・・・・・・ 12
 第12表 職業別常用新規求人・求職状況・・・・・・・・・・・・・・ 12
 第13表 新規学校卒業(予定)者職業紹介状況・・・・・・・・・・・・ 13
 第14表 産業別・規模別新規求人状況・・・・・・・・・・・・・・ 14
 第15表 障害者の職業紹介・登録状況・・・・・・・・・・・・・・ 16
 第16表 地域職業相談室業務取扱状況・・・・・・・・・・・・・・ 18
 第17表 訓練室業務状況・・・・・・・・・・・・・・・・・・・・・・ 18
 第18表 大量雇用変動(離職)の状況・・・・・・・・・・・・・・ 19
 第1図 都道府県別有効求人倍率グラフ・・・・・・・・・・・・ 20
 第19表 全国・季節調整済求人倍率推移・・・・・・・・・・・・ 21
 第20表 熊本・季節調整済求人倍率推移・・・・・・・・・・・・ 22

III 雇用保険業務状況

第1表 雇用保険適用給付状況 総括・・・・・・・・・・・・・・・・ 23
 第1図 受給資格決定・受給者実人員・資格取得・資格喪失の年度別推移 24
 第2図 受給資格決定・受給者実人員・資格取得・資格喪失の月別推移 25
 第2表 主要指数・・・・・・・・・・・・・・・・・・・・・・ 26
 第3表 適用状況・・・・・・・・・・・・・・・・・・・・・・ 27
 第4表 求職者給付金状況・・・・・・・・・・・・・・・・・・・・ 28
 第5表 各種給付金等給付状況・・・・・・・・・・・・・・・・ 30
 第6表 給付金等支給状況・・・・・・・・・・・・・・・・・・・・ 32

《 雇用形態 概念図 》

フルタイム	常用雇用フルタイム	常用的フルタイム	一般フルタイム	全数
	臨時(4ヶ月以上)フルタイム			
	臨時的フルタイム	臨時的フルタイム・一般季節・一般出稼ぎ		
	日雇のフルタイム			
パートタイム	常用雇用パートタイム	常用的パートタイム	一般パートタイム	
	臨時(4ヶ月以上)パートタイム			
	臨時的パートタイム	季節データ		
	日雇のパートタイム			

I 労働市場の概況

【令和4年3月の県内の概況】

新規求職申込件数(原数値)は前年同月比2.8%減。2か月連続で減少しました。

新規求人数(同)は同1.9%増。13か月連続で増加しました。建設業、製造業、運輸業・郵便業、宿泊・飲食サービス業、医療・福祉、で増加し、卸売業・小売業、サービス業(他に分類されないもの)で減少となりました。

有効求人倍率(季節調整値)は、有効求人数(同)、有効求職者数(同)がともに前月より減少し、前月の水準を下回りました。

○求人倍率の動向

3月の有効求人数(季節調整値)は、前月比1.2%減の37,948人で、5か月ぶりに減少しました。

一方、有効求職者数(同)は前月比0.1%減の27,364人で2か月連続で減少しました。

この結果、求職者1人当たりの有効求人数の割合を示す有効求人倍率(季節調整値)は、前月から0.01ポイント下回り1.39倍となりました。

正社員の有効求人倍率(原数値)は1.10倍で、前年同月を0.12ポイント上回りました。

○求人動向

新規求人数(原数値)は、前年同月比1.9%増の14,395人で、13か月連続で増加しました。

うち一般フルタイム求人(同)は0.2%増の9,147人で13か月連続で増加し、一般パートタイム求人(同)も4.9%増の5,248人で8か月連続で増加しました。

これを主要産業別にみると、建設業(6.3%増)、製造業(19.5%増)、運輸業、郵便業(11.5%増)、宿泊業・飲食サービス業(18.8%増)、医療・福祉(7.3%増)と増加し、卸売業・小売業(11.8%減)、サービス業(他に分類されないもの)(20.9%減)で減少しました。

○求職動向

新規求職申込件数(原数値)は、前年同月比2.8%減の6,469人で、2か月連続の減少となりました。

うち一般フルタイムは同6.1%減の3,877人で2か月連続で減少、一般パートタイムは同2.6%増の2,592人で5か月連続の増加となりました。

新規常用求職者(パートを含む)を在職者・離職者の態様別にみると、前年同月比で、在職者は8.3%増の2,222人で2か月ぶりの増加、離職者は8.3%減の3,555人で2か月連続の減少、無業者は6.3%減の657人で2か月連続で減少しました。

また離職者のうち、事業主都合離職者は23.3%減の687人で12ヶ月連続の減少、自己都合離職者は4.0%減の2,621人で、2か月連続で減少しました。

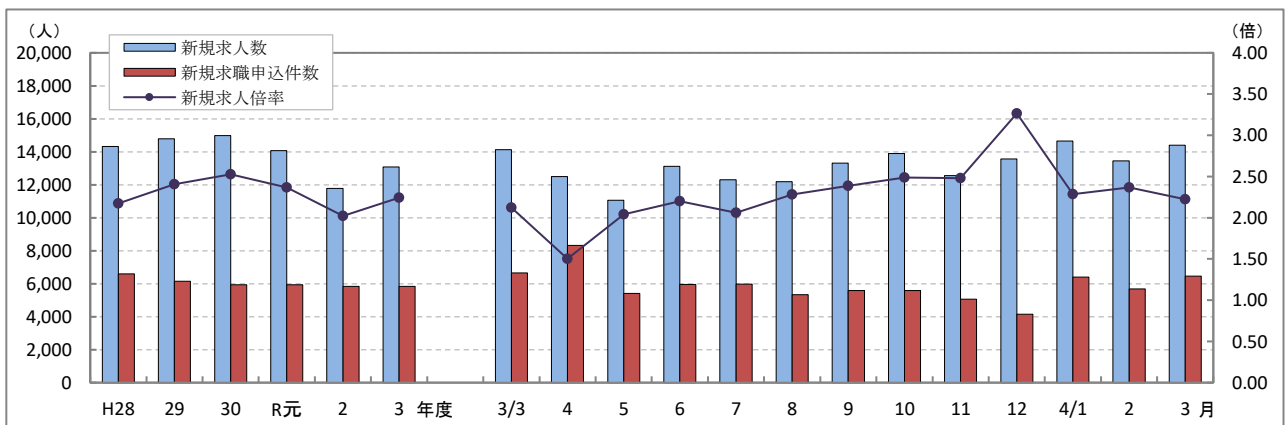
新規常用求職者(パートを含む)全体では、2.9%減の6,434人で2か月連続で減少しました。

○就職動向

就職件数は、前年同月比13.7%減の2,542人で、2か月連続の減少となりました。

新規求職者に対する就職件数の割合(就職率)は39.3%となり、前年同月を5.0ポイント下回りました。

新規求人数・新規求職申込件数及び新規求人倍率の年度別・月別推移(全数)



(注) 文中の正社員有効求人倍率は正社員の月間有効求人数をパートタイムを除く常用の月間有効求職者数で除して算出しているが、パートタイムを除く常用の有効求職者には派遣労働者や契約社員を希望する者も含まれるため、厳密な意味での正社員有効求人倍率より低い値となる。また、産業分類は、平成25年10月改定「日本標準産業分類」に基づくものである。(第14表産業別・規模別新規求人状況も同様である。)

ハローワークインターネットサービスの機能拡充に伴う令和3年9月以降の数値の取扱いについては、表紙の注4を参照。

Ⅱ 職業紹介状況

第1表 職業紹介状況 総括

項 目		4年 3月	4年 2月	3年 3月	前年同月比 (%・ポイント)	
全 数	① 新規求職申込件数	6,469	5,682	6,654	▲ 2.8	
	② 月間有効求職者数	原数値	28,185	26,648	28,668	▲ 1.7
		季節調整値	27,364	27,379	27,933	(前月比)▲ 0.1
	③ 新規求人数	14,395	13,447	14,129	1.9	
	④ 月間有効求人数	原数値	40,324	40,237	37,321	8.0
		季節調整値	37,948	38,412	35,036	(前月比)▲ 1.2
	⑤ 紹介件数	5,778	5,390	6,909	▲ 16.4	
	⑥ 就職件数	2,542	1,938	2,945	▲ 13.7	
	⑦ 有効求人倍率	原数値	1.43	1.51	1.30	0.13
		季節調整値	1.39	1.40	1.25	(前月比)▲ 0.01
	⑧ 新規求人倍率	原数値	2.23	2.37	2.12	0.11
	⑨ 充足数	2,530	1,912	2,910	▲ 13.1	
就職率 (⑥/①×100)	39.3	34.1	44.3	▲ 5.0		
充足率 (⑨/③×100)	17.6	14.2	20.6	▲ 3.0		
一 般 フ ル タ イ ム	① 新規求職申込件数	3,877	3,545	4,128	▲ 6.1	
	② 月間有効求職者数	16,532	15,820	17,425	▲ 5.1	
	③ 新規求人数	9,147	8,278	9,126	0.2	
	④ 月間有効求人数	25,927	26,063	24,191	7.2	
	⑤ 紹介件数	3,431	3,198	4,234	▲ 19.0	
	⑥ 就職件数	1,265	1,041	1,483	▲ 14.7	
	⑦ 充足数	1,265	1,029	1,441	▲ 12.2	
	就職率 (⑥/①×100)	32.6	29.4	35.9	▲ 3.3	
	充足率 (⑦/③×100)	13.8	12.4	15.8	▲ 2.0	
常 用	① 新規求職申込件数	3,859	3,511	4,112	▲ 6.2	
	② 月間有効求職者数	16,456	15,751	17,342	▲ 5.1	
	③ 新規求人数	8,031	6,973	7,827	2.6	
	④ 月間有効求人数	22,214	22,165	20,954	6.0	
	⑤ 就職件数	1,211	994	1,414	▲ 14.4	
一 般 パ ー ト タ イ ム	① 新規求職申込件数	2,592	2,137	2,526	2.6	
	② 月間有効求職者数	11,653	10,828	11,243	3.6	
	③ 新規求人数	5,248	5,169	5,003	4.9	
	④ 月間有効求人数	14,397	14,174	13,130	9.6	
	⑤ 紹介件数	2,347	2,192	2,675	▲ 12.3	
	⑥ 就職件数	1,277	897	1,462	▲ 12.7	
	⑦ 充足数	1,265	883	1,469	▲ 13.9	
	就職率 (⑥/①×100)	49.3	42.0	57.9	▲ 8.6	
	充足率 (⑦/③×100)	24.1	17.1	29.4	▲ 5.3	
正 社 員	① 新規求人数	6,589	5,634	6,266	5.2	
	② 有効求人数	18,151	18,266	17,005	6.7	
	③ 紹介件数	2,622	2,266	3,254	▲ 19.4	
	④ 就職件数	952	799	1,128	▲ 15.6	
	⑤ 有効求人倍率	1.10	1.16	0.98	0.12	
	⑥ 充足数	954	795	1,099	▲ 13.2	

※ 常用には常用的パートタイムを含まない。 正社員有効求人倍率(正社員②/常用②)は原数値
 ※ 表紙の注4を参照。

第2表 安定所別有効求人倍率の推移 全数 <原数値>

年度	熊本	上益城	八代	菊池	玉名	天草	球磨	宇城	阿蘇	水俣	局計
H29年度	1.86	1.73	1.54	1.64	1.28	1.12	1.33	1.69	1.49	1.36	1.64
30年度	1.97	1.68	1.43	1.67	1.36	1.17	1.40	1.67	1.72	1.42	1.69
R元年度	1.86	1.38	1.31	1.42	1.29	1.17	1.39	1.60	1.42	1.46	1.57
2年度	1.35	1.00	1.13	1.06	0.99	0.95	1.08	1.20	1.15	1.26	1.19
3年度	1.43	1.47	1.18	1.36	1.13	1.05	1.49	1.31	1.41	1.39	1.35
3年 3月	1.41	1.18	1.26	1.29	1.12	1.00	1.35	1.31	1.26	1.24	1.30
4月	1.27	1.10	1.17	1.19	1.02	0.92	1.30	1.22	1.21	1.17	1.20
5月	1.27	1.16	1.17	1.21	1.03	0.92	1.30	1.19	1.20	1.33	1.20
6月	1.30	1.27	1.14	1.25	1.03	0.94	1.33	1.15	1.16	1.33	1.22
7月	1.33	1.31	1.00	1.27	0.97	1.00	1.43	1.21	1.27	1.30	1.23
8月	1.39	1.37	1.01	1.28	1.00	1.02	1.46	1.24	1.34	1.21	1.27
9月	1.44	1.36	1.04	1.31	1.04	1.06	1.50	1.28	1.40	1.48	1.31
10月	1.48	1.49	1.16	1.34	1.16	1.05	1.49	1.29	1.43	1.49	1.37
11月	1.47	1.62	1.28	1.42	1.23	1.18	1.63	1.43	1.52	1.38	1.42
12月	1.59	1.78	1.38	1.58	1.30	1.24	1.67	1.55	1.66	1.47	1.53
4年 1月	1.59	1.71	1.37	1.53	1.27	1.15	1.61	1.52	1.60	1.43	1.51
2月	1.60	1.83	1.27	1.53	1.30	1.14	1.65	1.41	1.59	1.54	1.51
3月	1.49	1.82	1.20	1.44	1.26	1.09	1.58	1.33	1.61	1.61	1.43

第3表 全国・九州・熊本県雇用情勢指数 全数

年度	完全失業率			有効求人倍率					新規求人倍率			就職率(%)		
	全国	失業者数 (万人)	熊本	全国	九州	熊本	うち一般パート		全国	九州	熊本	全国	九州	熊本
H29年度	2.7	183	2.9	1.54	1.40	1.64	1.80	1.62	2.29	2.02	2.41	33.9	38.1	40.9
30年度	2.4	166	2.7	1.62	1.46	1.69	1.81	1.57	2.42	2.12	2.53	33.2	37.2	39.6
R元年度	2.3	162	2.6	1.55	1.40	1.57	1.71	1.50	2.35	2.05	2.37	31.3	35.3	37.6
2年度	2.9	198	2.8	1.10	1.05	1.19	1.18	1.10	1.90	1.77	2.02	26.5	31.8	32.8
3年度	2.8	191	2.8	1.16	1.14	1.35	1.16	1.12	2.08	1.92	2.24	26.8	31.2	32.9
3年 3月	2.7	189	2.9	1.10	1.06	1.25	1.12	1.13	1.97	1.87	2.21	33.8	41.8	44.3
4月	2.8	211	3.5	1.09	1.08	1.27	1.11	1.07	1.90	1.80	2.05	22.9	26.7	25.7
5月	2.9	213		1.10	1.10	1.31	1.12	1.07	2.15	1.98	2.28	29.4	34.5	36.0
6月	2.9	207		1.13	1.12	1.35	1.14	1.09	2.10	1.92	2.23	30.0	35.0	35.2
7月	2.8	193		1.14	1.13	1.33	1.15	1.10	2.03	1.86	2.12	27.0	30.6	29.6
8月	2.8	194	2.6	1.15	1.12	1.33	1.14	1.09	2.00	1.89	2.35	25.0	28.9	32.3
9月	2.8	194		1.15	1.13	1.34	1.15	1.07	2.05	1.94	2.30	27.5	31.9	33.5
10月	2.7	184		1.16	1.14	1.34	1.15	1.08	2.03	1.93	2.27	26.5	30.8	33.4
11月	2.8	183	2.0	1.17	1.14	1.34	1.15	1.12	2.08	1.95	2.25	28.4	33.9	36.1
12月	2.7	173		1.17	1.15	1.35	1.16	1.14	2.19	2.03	2.44	29.4	34.4	41.0
4年 1月	2.8	185	-	1.20	1.17	1.37	1.19	1.17	2.16	1.93	2.17	20.0	22.6	24.3
2月	2.7	180		1.21	1.17	1.40	1.21	1.22	2.21	2.01	2.38	26.4	30.9	34.1
3月	2.6	180		1.22	1.17	1.39	1.21	1.20	2.16	1.96	2.20	31.9	38.2	39.3

(注)・各年度は原数値(平均値)、各月は季節調整値、月次の失業者数・就職率は原数値
 ・令和3年12月以前の季節調整値は新季節指数により改定されている。
 ・完全失業者率・失業者数は、「労働力調査」(総務省統計局)より引用
 ・熊本の失業率はモデル推計値(年平均・四半期平均)
 ・表紙の注4を参照

第4表 職業紹介状況 全数

	①	②	③	④	⑤	⑥		雇用保険 受給者の 就職件数	就職率 (⑥/①×100) %・ポイント
	新規求職 申込件数	月間有効 求職者数	新規 求人数	月間有効 求人数	紹介件数	就職件数	県外への 就職件数		
H29年度平均	6,144	25,660	14,790	42,009	6,578	2,513	233	672	40.9
30年度平均	5,930	25,271	14,986	42,799	6,067	2,350	213	671	39.6
R元年度平均	5,936	25,696	14,064	40,406	5,853	2,229	202	662	37.6
2年度平均	5,831	28,048	11,788	33,237	5,206	1,910	168	627	32.8
3年度平均	5,829	27,622	13,083	37,156	4,951	1,915	179	596	32.9
3年 3月	6,654	28,668	14,129	37,321	6,909	2,945	233	737	44.3
4月	8,314	29,994	12,491	35,878	5,772	2,138	192	636	25.7
5月	5,418	29,218	11,062	35,098	4,704	1,952	156	637	36.0
6月	5,953	28,568	13,110	34,853	5,434	2,094	186	711	35.2
7月	5,972	28,117	12,302	34,669	4,675	1,766	177	597	29.6
8月	5,343	28,138	12,196	35,644	4,373	1,724	188	558	32.3
9月	5,577	27,736	13,318	36,459	4,929	1,867	171	621	33.5
10月	5,591	27,368	13,903	37,434	4,891	1,866	170	595	33.4
11月	5,069	26,601	12,562	37,844	4,566	1,832	174	604	36.1
12月	4,155	24,983	13,569	38,326	3,779	1,705	152	541	41.0
4年 1月	6,408	25,905	14,643	39,107	5,115	1,559	169	504	24.3
2月	5,682	26,648	13,447	40,237	5,390	1,938	168	507	34.1
3月	6,469	28,185	14,395	40,324	5,778	2,542	240	645	39.3
前年同月比	▲ 2.8	▲ 1.7	1.9	8.0	▲ 16.4	▲ 13.7	3.0	▲ 12.5	▲ 5.0
熊本	2,783	12,155	6,352	18,159	2,534	862	77	213	31.0
上益城	264	1,185	842	2,162	211	84	7	26	31.8
八代	553	2,161	993	2,602	504	251	18	61	45.4
菊池	788	3,769	1,785	5,436	674	334	33	89	42.4
玉名	552	2,373	1,113	2,999	493	268	58	73	48.6
天草	393	1,696	707	1,847	334	173	10	47	44.0
球磨	317	1,304	680	2,059	268	161	6	47	50.8
宇城	516	2,303	1,144	3,067	495	249	12	56	48.3
阿蘇	143	653	416	1,052	118	93	9	15	65.0
水俣	160	586	363	941	147	67	10	18	41.9

※ 表紙の注4を参照。

第5表 職業紹介状況 一般フルタイム

	① 新規求職 申込件数	② 月間有効 求職者数	③ 新規 求人数	④ 月間有効 求人数	⑤ 紹介件数	⑥ 就職件数	県外への 就職件数	雇用保険 受給者の 就職件数	就職率 (⑥/①×100) %・ポイント
H29年度平均	4,035	16,257	9,378	26,815	4,454	1,533	159	477	38.0
30年度平均	3,815	15,571	9,583	27,563	4,063	1,412	140	473	37.0
R元年度平均	3,808	15,781	8,811	25,560	3,900	1,324	133	476	34.8
2年度平均	3,710	17,090	7,472	21,231	3,317	1,085	110	427	29.2
3年度平均	3,580	16,378	8,522	24,562	3,078	1,083	114	401	30.2
3年 3月	4,128	17,425	9,126	24,191	4,234	1,483	165	483	35.9
4月	4,625	17,666	8,053	23,483	3,656	1,188	123	446	25.7
5月	3,233	16,992	7,118	23,108	2,862	1,087	101	411	33.6
6月	3,744	16,701	8,779	23,128	3,387	1,133	100	461	30.3
7月	3,860	16,914	8,151	23,166	3,033	1,049	110	402	27.2
8月	3,345	16,966	8,182	24,040	2,882	1,040	123	372	31.1
9月	3,457	16,603	9,219	24,868	3,174	1,112	119	429	32.2
10月	3,521	16,277	8,982	25,220	3,117	1,114	113	418	31.6
11月	3,107	15,763	7,780	24,925	2,853	1,053	120	401	33.9
12月	2,671	14,865	9,285	25,239	2,340	968	96	358	36.2
4年 1月	3,979	15,439	9,291	25,572	3,007	940	109	341	23.6
2月	3,545	15,820	8,278	26,063	3,198	1,041	112	349	29.4
3月	3,877	16,532	9,147	25,927	3,431	1,265	146	426	32.6
前年同月比	▲ 6.1	▲ 5.1	0.2	7.2	▲ 19.0	▲ 14.7	▲ 11.5	▲ 11.8	▲ 3.3
熊本	1,737	7,528	4,029	11,730	1,537	428	50	145	24.6
上益城	166	675	610	1,554	133	45	5	17	27.1
八代	303	1,159	613	1,641	285	131	10	38	43.2
菊池	470	2,087	1,184	3,535	411	156	20	59	33.2
玉名	322	1,393	679	1,785	287	148	32	48	46.0
天草	217	952	396	1,109	170	91	7	28	41.9
球磨	182	702	435	1,414	153	87	5	38	47.8
宇城	318	1,308	766	1,988	302	106	7	33	33.3
阿蘇	83	392	220	581	73	39	5	11	47.0
水俣	79	336	215	590	80	34	5	9	43.0

※ 表紙の注4を参照。

第6表 職業紹介状況 常用的フルタイム

	①	②	③	④	⑤	⑥		雇用保険 受給者の 就職件数	就職率 (⑥/①×100) %・ポイント
	新規求職 申込件数	月間有効 求職者数	新規 求人数	月間有効 求人数	紹介件数	就職件数	県外への 就職件数		
H29年度平均	3,959	16,098	7,800	22,337	4,176	1,429	148	449	36.1
30年度平均	3,745	15,419	7,859	22,562	3,814	1,324	133	448	35.4
R元年度平均	3,726	15,620	7,494	21,658	3,668	1,248	124	453	33.5
2年度平均	3,646	16,888	6,637	18,909	3,146	1,030	104	409	28.2
3年度平均	3,511	16,167	7,383	21,239	2,891	1,021	108	382	29.1
3年 3月	4,112	17,342	7,827	20,954	4,000	1,414	154	453	34.4
4月	4,609	17,604	7,164	20,465	3,476	1,128	118	429	24.5
5月	3,227	16,941	6,251	20,188	2,666	1,027	98	399	31.8
6月	3,518	16,444	7,667	20,291	3,186	1,060	99	437	30.1
7月	3,400	16,204	7,250	20,425	2,840	993	101	379	29.2
8月	3,326	16,296	6,778	20,827	2,702	950	116	353	28.6
9月	3,445	16,166	8,041	21,352	2,963	1,049	111	413	30.4
10月	3,512	16,217	7,836	21,750	2,946	1,046	106	397	29.8
11月	3,097	15,716	6,674	21,630	2,641	1,001	114	382	32.3
12月	2,656	14,818	7,895	21,626	2,182	913	87	337	34.4
4年 1月	3,966	15,393	8,033	21,932	2,828	882	105	319	22.2
2月	3,511	15,751	6,973	22,165	3,030	994	107	330	28.3
3月	3,859	16,456	8,031	22,214	3,232	1,211	138	410	31.4
前年同月比	▲ 6.2	▲ 5.1	2.6	6.0	▲ 19.2	▲ 14.4	▲ 10.4	▲ 9.5	▲ 3.0
熊本	1,726	7,503	3,363	9,495	1,448	412	48	138	23.9
上益城	165	672	610	1,543	121	45	5	17	27.3
八代	302	1,155	597	1,570	260	122	9	37	40.4
菊池	470	2,086	888	2,590	389	149	20	57	31.7
玉名	321	1,392	606	1,572	266	136	29	44	42.4
天草	216	928	387	1,073	160	88	6	28	40.7
球磨	181	700	424	1,379	151	85	4	37	47.0
宇城	317	1,304	735	1,901	291	106	7	33	33.4
阿蘇	82	391	213	554	70	37	5	11	45.1
水俣	79	325	208	537	76	31	5	8	39.2

※ 表紙の注4を参照。

第7表 職業紹介状況 一般パートタイム

	①	②	③	④	⑤	⑥		就職率 (⑥/①×100) %・ポイント	
	新規求職 申込件数	月間有効 求職者数	新規 求人数	月間有効 求人数	紹介件数	就職件数	県外への 就職件数		雇用保険 受給者の 就職件数
H29年度平均	2,109	9,404	5,413	15,193	2,125	979	75	196	46.4
30年度平均	2,115	9,700	5,403	15,236	2,004	937	73	198	44.3
R元年度平均	2,128	9,915	5,252	14,846	1,953	905	69	186	42.5
2年度平均	2,122	10,957	4,316	12,006	1,889	825	58	201	38.9
3年度平均	2,249	11,244	4,561	12,595	1,872	833	64	195	37.0
3年 3月	2,526	11,243	5,003	13,130	2,675	1,462	68	254	57.9
4月	3,689	12,328	4,438	12,395	2,116	950	69	190	25.8
5月	2,185	12,226	3,944	11,990	1,842	865	55	226	39.6
6月	2,209	11,867	4,331	11,725	2,047	961	86	250	43.5
7月	2,112	11,203	4,151	11,503	1,642	717	67	195	33.9
8月	1,998	11,172	4,014	11,604	1,491	684	65	186	34.2
9月	2,120	11,133	4,099	11,591	1,755	755	52	192	35.6
10月	2,070	11,091	4,921	12,214	1,774	752	57	177	36.3
11月	1,962	10,838	4,782	12,919	1,713	779	54	203	39.7
12月	1,484	10,118	4,284	13,087	1,439	737	56	183	49.7
4年 1月	2,429	10,466	5,352	13,535	2,108	619	60	163	25.5
2月	2,137	10,828	5,169	14,174	2,192	897	56	158	42.0
3月	2,592	11,653	5,248	14,397	2,347	1,277	94	219	49.3
前年同月比	2.6	3.6	4.9	9.6	▲ 12.3	▲ 12.7	38.2	▲ 13.8	▲ 8.6
熊本	1,046	4,627	2,323	6,429	997	434	27	68	41.5
上益城	98	510	232	608	78	39	2	9	39.8
八代	250	1,002	380	961	219	120	8	23	48.0
菊池	318	1,682	601	1,901	263	178	13	30	56.0
玉名	230	980	434	1,214	206	120	26	25	52.2
天草	176	744	311	738	164	82	3	19	46.6
球磨	135	602	245	645	115	74	1	9	54.8
宇城	198	995	378	1,079	193	143	5	23	72.2
阿蘇	60	261	196	471	45	54	4	4	90.0
水俣	81	250	148	351	67	33	5	9	40.7

※ 表紙の注4を参照。

第8表 男女別職業紹介状況 全数

	男				女			
	新規求職 申込件数	月間有効 求職者数	紹介件数	就職件数	新規求職 申込件数	月間有効 求職者数	紹介件数	就職件数
H29年度平均	2,473	10,917	2,904	1,009	3,667	14,733	3,672	1,503
30年度平均	2,426	10,840	2,669	949	3,500	14,414	3,396	1,400
R元年度平均	2,443	11,144	2,595	898	3,487	14,524	3,255	1,330
2年度平均	2,465	12,288	2,314	762	3,364	15,748	2,890	1,148
3年度平均	2,475	12,333	2,211	764	3,351	15,272	2,738	1,151
3年 3月	2,735	12,327	2,975	1,048	3,917	16,332	3,932	1,895
4月	3,460	13,129	2,457	854	4,851	16,854	3,313	1,284
5月	2,190	12,840	1,916	711	3,226	16,367	2,782	1,241
6月	2,430	12,512	2,399	805	3,521	16,044	3,035	1,288
7月	2,585	12,226	2,127	722	3,384	15,879	2,547	1,044
8月	2,354	12,380	2,031	751	2,985	15,743	2,340	973
9月	2,397	12,332	2,289	786	3,178	15,389	2,640	1,081
10月	2,480	12,355	2,291	750	3,110	14,997	2,598	1,116
11月	2,156	12,085	2,137	751	2,908	14,498	2,424	1,081
12月	1,842	11,509	1,781	728	2,313	13,456	1,996	975
4年 1月	2,784	11,836	2,186	621	3,620	14,048	2,927	937
2月	2,361	12,113	2,329	738	3,317	14,514	3,061	1,200
3月	2,662	12,684	2,584	947	3,802	15,478	3,192	1,593
前年同月比	▲ 2.7	2.9	▲ 13.1	▲ 9.6	▲ 2.9	▲ 5.2	▲ 18.8	▲ 15.9
熊本	1,110	5,253	1,109	307	1,670	6,891	1,425	555
上益城	109	578	82	28	155	604	128	55
八代	224	937	198	83	329	1,223	306	168
菊池	331	1,754	340	124	456	2,010	333	209
玉名	245	1,143	258	121	306	1,229	235	147
天草	158	782	132	58	235	914	202	115
球磨	129	574	100	55	188	730	168	106
宇城	221	1,073	231	96	295	1,229	264	153
阿蘇	69	309	65	46	74	343	53	47
水俣	66	281	69	29	94	305	78	38

※ 男女別の記載を希望しない者がいる為、男女計は第4表と一致しない。

※ 表紙の注4を参照。

第9表 中高年齢者職業紹介状況 一般フルタイム

45歳以上

	新規求職 申込件数		月間有効 求職者数		紹介件数		就職件数	
		うち 55歳以上		うち 55歳以上		うち 55歳以上		うち 55歳以上
H29年度平均	1,585	836	6,738	3,614	1,739	743	572	262
30年度平均	1,560	834	6,711	3,619	1,702	748	559	261
R元年度平均	1,618	876	6,966	3,822	1,700	769	555	260
2年度平均	1,635	892	7,864	4,289	1,520	682	458	214
3年度平均	1,604	877	7,638	4,210	1,450	705	474	224
3年 3月	1,725	950	8,002	4,277	2,014	906	579	260
4月	2,186	1,337	8,244	4,583	1,732	807	520	252
5月	1,355	735	7,834	4,383	1,310	588	486	215
6月	1,720	979	7,796	4,441	1,559	744	462	230
7月	1,960	1,205	8,061	4,670	1,432	667	475	239
8月	1,428	747	8,094	4,631	1,330	634	437	213
9月	1,474	774	7,812	4,378	1,431	697	500	236
10月	1,566	786	7,472	4,003	1,485	742	474	221
11月	1,310	680	7,237	3,848	1,337	641	469	202
12月	1,221	659	6,911	3,722	1,185	588	428	205
4年 1月	1,772	945	7,157	3,858	1,389	691	431	201
2月	1,580	812	7,378	3,932	1,568	785	436	190
3月	1,675	870	7,663	4,073	1,645	872	571	288
前年同月比	▲ 2.9	▲ 8.4	▲ 4.2	▲ 4.8	▲ 18.3	▲ 3.8	▲ 1.4	10.8
熊 本	729	363	3,347	1,682	743	421	201	111
上益城	70	40	305	168	69	27	16	4
八 代	155	73	551	290	151	83	64	29
菊 池	196	100	981	526	182	81	70	36
玉 名	150	91	649	368	135	83	65	33
天 草	93	57	492	319	66	36	34	17
球 磨	78	36	330	166	71	33	35	18
宇 城	132	72	627	324	151	71	50	21
阿 蘇	35	21	214	135	39	20	20	12
水 俣	37	17	167	95	38	17	16	7

※ 表紙の注4を参照。

第10表 中高年齢者職業紹介状況 一般パートタイム

45歳以上

	新規求職 申込件数		月間有効 求職者数		紹介件数		就職件数	
		うち 55歳以上		うち 55歳以上		うち 55歳以上		うち 55歳以上
H29年度平均	1,227	891	5,601	4,040	1,215	750	532	326
30年度平均	1,288	960	6,042	4,420	1,203	788	532	349
R元年度平均	1,349	1,021	6,369	4,727	1,225	815	536	361
2年度平均	1,412	1,094	7,294	5,488	1,195	800	491	321
3年度平均	1,503	1,176	7,460	5,633	1,216	852	507	344
3年 3月	1,659	1,244	7,450	5,511	1,806	1,202	930	606
4月	2,606	2,197	8,331	6,408	1,279	860	578	398
5月	1,411	1,106	8,233	6,358	1,107	748	471	309
6月	1,405	1,097	7,979	6,204	1,246	838	554	360
7月	1,435	1,113	7,427	5,643	1,061	744	397	266
8月	1,302	1,009	7,385	5,573	943	652	415	291
9月	1,384	1,044	7,326	5,477	1,153	830	463	310
10月	1,375	1,074	7,253	5,400	1,176	823	469	328
11月	1,281	1,000	7,129	5,295	1,140	820	476	317
12月	1,010	753	6,673	4,957	947	679	452	305
4年 1月	1,708	1,349	6,961	5,208	1,465	1,080	390	267
2月	1,407	1,061	7,142	5,312	1,459	1,000	573	383
3月	1,710	1,308	7,682	5,764	1,614	1,144	843	592
前年同月比	3.1	5.1	3.1	4.6	▲ 10.6	▲ 4.8	▲ 9.4	▲ 2.3
熊本	678	498	2,959	2,083	692	476	283	192
上益城	65	52	346	280	52	37	22	17
八代	159	117	655	500	139	93	80	54
菊池	216	173	1,103	852	182	127	110	78
玉名	149	115	661	506	152	120	84	63
天草	114	80	518	403	95	76	48	36
球磨	96	81	387	311	79	58	42	27
宇城	127	98	672	510	141	94	105	72
阿蘇	50	46	201	169	39	33	43	35
水俣	56	48	180	150	43	30	26	18

※ 表紙の注4を参照。

第 11 表 態様別常用新規求職者数（パートを含む）

	新規求職者	在職者	離職者	前職雇用		前職 自営等	無業者
				事業主 都合	自己都合		
29年度平均	6,062	1,642	3,803	845	2,734	69	618
30年度平均	5,855	1,583	3,698	851	2,620	64	574
R元年度平均	5,845	1,570	3,758	869	2,663	69	518
2年度平均	5,750	1,438	3,860	1,052	2,580	64	453
3年度平均	5,742	1,587	3,674	836	2,594	86	481
3年 3月	6,627	2,051	3,875	896	2,731	84	701
4月	8,276	1,286	6,406	2,033	3,742	67	584
5月	5,393	1,195	3,775	982	2,594	48	423
6月	5,710	1,517	3,685	839	2,606	82	508
7月	5,489	1,482	3,578	907	2,473	78	429
8月	5,304	1,504	3,357	666	2,479	107	443
9月	5,549	1,426	3,635	759	2,658	96	488
10月	5,564	1,431	3,626	759	2,658	71	507
11月	5,037	1,471	3,134	596	2,341	90	432
12月	4,128	1,303	2,484	539	1,797	70	341
4年 1月	6,381	2,103	3,769	692	2,846	111	509
2月	5,634	2,099	3,083	569	2,309	92	452
3月	6,434	2,222	3,555	687	2,621	114	657
前年同月比	▲ 2.9	8.3	▲ 8.3	▲ 23.3	▲ 4.0	35.7	▲ 6.3

第 12 表 職業別常用新規求人・求職状況

区 分	新規求職申込件数				新規求人数			新 規 求人倍率
	常用計	フルタイム	うち男性	パートタイム	常用計	フルタイム	パートタイム	
職 業 計	6,434	3,859	1,925	2,575	12,638	8,031	4,607	1.96
管 理 的 職 業	23	22	17	1	29	29	0	1.26
専 門 的 ・ 技 術 的 職 業	1,075	735	290	340	2,989	2,082	907	2.78
事 務 的 職 業	1,597	975	210	622	1,311	714	597	0.82
販 売 の 職 業	456	289	166	167	784	515	269	1.72
サ ー ビ ス の 職 業	862	476	169	386	3,264	1,718	1,546	3.79
保 安 の 職 業	51	32	32	19	240	184	56	4.71
農 林 漁 業 の 職 業	72	44	34	28	186	128	58	2.58
生 産 工 程 の 職 業	472	349	273	123	1,337	1,011	326	2.83
輸 送 ・ 機 械 運 転 の 職 業	257	201	194	56	668	543	125	2.60
建 設 ・ 採 掘 の 職 業	143	120	118	23	760	736	24	5.31
運 搬 ・ 清 掃 ・ 包 装 等 の 職 業	863	292	207	571	1,070	371	699	1.24
分 類 不 能 の 職 業	563	324	215	239	0	0	0	—

第 13 表 新規学校卒業(予定)者の職業紹介状況 [令和4年3月]

		求職者数	求人数	うち 県内 求人数	就職者数	うち 県内 就職者数	求人倍率	就職率	
中	H29年3月卒	8	62	9	8	3	7.75	100.0	
	30年3月卒	3	50	14	3	1	16.67	100.0	
	31年3月卒	8	51	20	8	5	6.38	100.0	
	R2年3月卒	3	49	12	3	0	16.33	100.0	
	3年3月卒	5	26	6	5	1	5.20	100.0	
	4年3月卒	3	23	2	3	0	7.67	100.0	
学 校	熊 本	1	4	1	1	0	4.00	100.0	
	上益城	0	3	0	0	0	—	—	
	八 代	1	2	0	1	0	2.00	100.0	
	菊 池	0	3	0	0	0	—	—	
	玉 名	1	3	0	1	0	3.00	100.0	
	天 草	0	0	0	0	0	—	—	
	球 磨	0	4	1	0	0	—	—	
	宇 城	0	0	0	0	0	—	—	
	阿 蘇	0	3	0	0	0	—	—	
	水 俣	0	1	0	0	0	—	—	
	高 等 学 校	H29年3月卒	3,472	54,436	5,303	3,453	1,816	15.68	99.5
		30年3月卒	3,603	62,015	6,701	3,581	2,038	17.21	99.4
31年3月卒		3,644	73,799	7,254	3,633	2,100	20.25	99.7	
R2年3月卒		3,547	76,602	7,163	3,537	2,036	21.60	99.7	
3年3月卒		3,113	62,725	5,587	3,100	1,855	20.15	99.6	
4年3月卒		3,155	69,476	5,941	3,124	1,889	22.02	99.0	
熊 本		921	21,269	1,974	914	568	23.09	99.2	
上益城		80	3,421	354	79	50	42.76	98.8	
八 代		394	7,370	519	392	257	18.71	99.5	
菊 池		470	9,400	987	463	342	20.00	98.5	
玉 名		448	6,365	572	439	225	14.21	98.0	
天 草		257	7,330	361	257	135	28.52	100.0	
球 磨		239	5,670	332	239	88	23.72	100.0	
宇 城		173	2,424	471	173	111	14.01	100.0	
阿 蘇		79	3,204	223	78	59	40.56	98.7	
水 俣		94	3,023	148	90	54	32.16	95.7	

※ 安定業務統計による。

第 14 表 産業別・規模別新規求人状況

	4 年 3 月			4 年 2 月		
	計	一般フル	一般パート	計	一般フル	一般パート
農・林・漁業	187	97	90	191	116	75
C 鉱業、採石業、砂利採取業	4	4	0	6	6	0
D 建設業	1,247	1,182	65	967	924	43
E 製造業	1,611	1,218	393	1,315	913	402
食料品製造業	294	145	149	365	163	202
飲料・たばこ・飼料製造業	22	12	10	7	6	1
繊維工業	69	53	16	40	20	20
木材・木製品製造業	47	37	10	56	47	9
家具・装備品製造業	11	10	1	2	2	0
パルプ・紙・紙加工品製造業	10	8	2	8	7	1
印刷・同関連業	31	19	12	29	15	14
化学工業	12	10	2	37	22	15
石油製品・石炭製品製造業	4	4	0	0	0	0
プラスチック製品製造業	69	66	3	65	51	14
ゴム製品製造業	10	2	8	7	4	3
窯業・土石製品製造業	79	70	9	54	53	1
鉄鋼業	9	9	0	13	13	0
非鉄金属製造業	1	1	0	16	11	5
金属製品製造業	92	88	4	78	55	23
はん用機械器具製造業	30	27	3	31	27	4
生産用機械器具製造業	89	80	9	53	45	8
業務用機械器具製造業	59	38	21	23	15	8
電子部品・デバイス・電子回路製造業	335	312	23	189	168	21
電気機械器具製造業	215	135	80	135	108	27
情報通信機械器具製造業	35	23	12	6	3	3
輸送用機械器具製造業	59	47	12	67	60	7
その他の製造業	29	22	7	34	18	16
F 電気・ガス・熱供給・水道業	5	3	2	7	6	1
G 情報通信業	297	241	56	219	165	54
H 運輸業、郵便業	582	479	103	441	334	107
I 卸売業、小売業	1,201	668	533	1,529	747	782
J 金融業、保険業	106	59	47	48	32	16
K 不動産業、物品賃貸業	193	125	68	90	58	32
L 学術研究、専門・技術サービス業	244	189	55	229	149	80
M 宿泊業、飲食サービス業	1,037	416	621	724	271	453
N 生活関連サービス業、娯楽業	657	388	269	418	219	199
O 教育、学習支援業	221	50	171	210	87	123
P 医療、福祉	4,375	2,594	1,781	4,109	2,494	1,615
Q 複合サービス事業	42	34	8	69	60	9
R サービス業(他に分類されないもの)	2,036	1,342	694	2,273	1,589	684
S・T 公務・その他	350	58	292	602	108	494
合計	14,395	9,147	5,248	13,447	8,278	5,169
29人以下	9,462	5,938	3,524	8,863	5,462	3,401
30～99人	3,191	2,003	1,188	2,684	1,652	1,032
100～299人	1,185	809	376	1,291	794	497
300～499人	204	150	54	190	119	71
500～999人	209	138	71	322	168	154
1,000人以上	144	109	35	97	83	14

主要産業における対前年同月比の推移

		3年3月	4月	5月	6月	7月	8月	9月
主要産業別	D 建設業	10.5	57.9	4.8	20.8	42.8	0.1	19.7
	E 製造業	41.4	40.5	64.9	67.1	37.0	51.7	51.4
	H 運輸業、郵便業	▲ 0.8	34.6	▲ 4.5	7.4	1.6	9.2	23.4
	I 卸売業、小売業	▲ 28.6	▲ 12.8	25.2	▲ 11.9	10.4	21.4	▲ 7.5
	M 宿泊業、飲食サービス業	2.0	40.4	▲ 27.3	6.9	▲ 4.2	5.8	14.4
	P 医療、福祉	0.02	5.3	10.1	5.5	5.1	5.8	12.0
R サービス業(他に分類されないもの)	14.9	8.0	29.9	40.6	24.7	60.2	6.5	
産業別合計(求人合計)		3.5	14.1	16.2	13.1	10.3	17.9	13.2

(注)産業分類は平成25年10月改定「日本標準産業分類」に基づく区分による。

前 年 同 月			対 前 年 同 月 比 (%)			
計	一般フル	一般パート	計	一般フル	一般パート	
220	127	93	▲ 15.0	▲ 23.6	▲ 3.2	農、林、漁
3	3	0	33.3	33.3	—	鉱、採石
1,173	1,093	80	6.3	8.1	▲ 18.8	建 設
1,348	1,036	312	19.5	17.6	26.0	製 造
284	150	134	3.5	▲ 3.3	11.2	食 料
25	19	6	▲ 12.0	▲ 36.8	66.7	飲 料
29	17	12	137.9	211.8	33.3	織 維
71	57	14	▲ 33.8	▲ 35.1	▲ 28.6	木 材
7	6	1	57.1	66.7	0.0	家 具
7	6	1	42.9	33.3	100.0	パルプ
19	17	2	63.2	11.8	500.0	印 刷
12	7	5	0.0	42.9	▲ 60.0	化 学
0	0	0	—	—	—	石油・石炭
69	55	14	0.0	20.0	▲ 78.6	プラスチック
13	8	5	▲ 23.1	▲ 75.0	60.0	ゴ ム
59	49	10	33.9	42.9	▲ 10.0	窯 業
12	12	0	▲ 25.0	▲ 25.0	—	鉄 鋼
5	5	0	▲ 80.0	▲ 80.0	—	非鉄金属
106	88	18	▲ 13.2	0.0	▲ 77.8	金 属
28	25	3	7.1	8.0	0.0	はん用
96	89	7	▲ 7.3	▲ 10.1	28.6	生産用
42	26	16	40.5	46.2	31.3	業務用
149	135	14	124.8	131.1	64.3	電 子
70	56	14	207.1	141.1	471.4	電 気
21	14	7	66.7	64.3	71.4	情 報
176	152	24	▲ 66.5	▲ 69.1	▲ 50.0	輸送用機
48	43	5	▲ 39.6	▲ 48.8	40.0	その他
14	12	2	▲ 64.3	▲ 75.0	0.0	電 気
242	189	53	22.7	27.5	5.7	情 報
522	443	79	11.5	8.1	30.4	運輸、郵便
1,361	691	670	▲ 11.8	▲ 3.3	▲ 20.4	卸売、小売
79	57	22	34.2	3.5	113.6	金融、保険
121	84	37	59.5	48.8	83.8	不動産
242	161	81	0.8	17.4	▲ 32.1	学 術
873	373	500	18.8	11.5	24.2	宿泊、飲食
636	335	301	3.3	15.8	▲ 10.6	生 活
266	59	207	▲ 16.9	▲ 15.3	▲ 17.4	教育、学習
4,079	2,540	1,539	7.3	2.1	15.7	医療、福祉
77	59	18	▲ 45.5	▲ 42.4	▲ 55.6	複 合
2,573	1,821	752	▲ 20.9	▲ 26.3	▲ 7.7	サービス
300	43	257	16.7	34.9	13.6	公務、他
14,129	9,126	5,003	1.9	0.2	4.9	合 計
9,738	6,309	3,429	▲ 2.8	▲ 5.9	2.8	29人以下
2,874	1,815	1,059	11.0	10.4	12.2	30～99
947	669	278	25.1	20.9	35.3	100～299
190	136	54	7.4	10.3	0.0	300～499
231	83	148	▲ 9.5	66.3	▲ 52.0	500～999
149	114	35	▲ 3.4	▲ 4.4	0.0	1,000人以上

10月	11月	12月	4年1月	2月	3月	
7.4	▲ 2.0	22.3	9.1	▲ 3.5	6.3	建設業
33.0	29.9	44.5	25.7	17.8	19.5	製造業
▲ 11.0	59.3	11.4	▲ 5.2	12.5	11.5	運輸業
▲ 7.6	5.0	3.7	3.1	22.2	▲ 11.8	卸売、小売
0.1	36.3	45.9	6.4	21.1	18.8	宿泊、飲食
2.1	7.2	15.6	8.6	4.3	7.3	医療、福祉
▲ 1.0	29.8	▲ 8.0	6.2	34.5	▲ 20.9	サービス業
3.9	12.0	14.8	10.5	9.0	1.9	産業別合計

第 15 表 障害者の職業紹介・登録状況

区分	職 業 紹 介								登 録			
	新 規 求 職 申 込 件 数				就 職 件 数				新 規 登 録 者 数			
	身体	知的	精神	その他	身体	知的	精神	その他	身体	知的	精神	その他
29年度	1,028	623	1,826	287	537	441	996	125	331	290	695	168
30年度	1,010	646	1,780	281	563	440	989	150	384	293	677	180
R元年度	1,097	659	1,928	356	525	436	993	140	400	285	713	189
2年度	912	699	1,793	429	372	405	858	202	320	294	641	184
3年度	1,044	783	2,127	423	419	494	1,039	170	418	318	850	197
3年 3月	78	48	198	53	50	55	105	21	24	10	72	18
4月	134	54	177	50	20	28	84	18	68	14	60	22
5月	81	38	163	35	32	29	73	11	37	5	54	17
6月	78	47	201	28	40	28	82	19	26	7	85	13
7月	90	157	178	50	32	29	65	16	37	122	81	28
8月	79	112	181	29	32	24	66	10	30	73	73	11
9月	77	53	210	34	31	24	84	17	29	18	88	11
10月	89	66	171	34	35	31	96	12	36	31	65	13
11月	71	51	161	38	33	31	91	18	32	11	56	18
12月	63	52	141	34	29	62	99	15	18	12	66	20
4年 1月	89	57	182	16	29	55	80	8	36	6	79	12
2月	86	42	176	40	42	79	93	5	28	9	79	16
3月	107	54	186	35	64	74	126	21	41	10	64	16
熊 本	49	18	95	18	27	30	51	5	20	3	28	7
上益城	3	1	5	0	0	3	6	0	2	0	3	0
八 代	8	4	15	1	7	5	12	1	3	2	3	1
菊 池	10	10	14	3	7	13	22	4	4	1	4	2
玉 名	13	3	18	3	5	5	11	2	5	0	6	1
天 草	4	6	14	3	4	2	6	2	2	3	6	1
球 磨	3	1	7	2	4	3	5	1	0	0	5	2
宇 城	8	6	15	2	6	5	9	4	2	1	7	1
阿 蘇	6	3	1	1	1	5	1	2	2	0	1	0
水 俣	3	2	2	2	3	3	3	0	1	0	1	1

※ 新規登録者数には新規移管登録者数を含む。

区 分	登 録											
	期 末 現 在 登 録 者 数											
	有 効 求 職 者				就 業 中 の 者				保 留 中 の 者			
	身体	知的	精神	その他	身体	知的	精神	その他	身体	知的	精神	その他
29年度	1,322	604	1,874	270	4,054	2,661	3,082	524	1,377	506	1,254	155
30年度	1,336	667	1,984	286	4,161	2,780	3,377	607	1,178	487	1,192	154
R元年度	1,419	661	2,054	347	4,247	3,005	3,722	665	990	432	1,149	157
2年度	1,461	702	2,113	436	4,307	3,131	3,942	833	853	393	1,121	152
3年度	1,657	859	2,489	459	4,313	3,186	4,307	885	826	378	1,047	155
3年 3月	1,461	702	2,113	436	4,307	3,131	3,942	833	853	393	1,121	152
4月	1,546	673	2,161	446	4,284	3,147	3,960	841	857	394	1,115	152
5月	1,439	638	1,993	418	4,304	3,156	4,014	854	980	424	1,284	179
6月	1,468	652	2,093	414	4,303	3,154	4,027	860	979	424	1,279	180
7月	1,502	761	2,163	429	4,305	3,170	4,055	869	980	423	1,273	178
8月	1,537	830	2,234	430	4,310	3,179	4,059	872	973	423	1,270	177
9月	1,557	846	2,326	430	4,318	3,156	4,069	867	974	418	1,271	177
10月	1,578	875	2,347	436	4,322	3,159	4,116	868	974	414	1,257	178
11月	1,586	886	2,359	418	4,332	3,163	4,171	889	971	411	1,248	176
12月	1,582	895	2,385	429	4,344	3,163	4,207	893	970	409	1,247	177
4年 1月	1,615	915	2,450	431	4,335	3,151	4,227	896	969	411	1,239	179
2月	1,646	921	2,509	449	4,339	3,165	4,266	893	829	401	1,178	160
3月	1,657	859	2,489	459	4,313	3,186	4,307	885	826	378	1,047	155
熊 本	561	275	959	173	1,537	1,077	1,817	333	395	105	558	79
上益城	79	31	112	20	178	152	159	49	29	13	18	1
八 代	132	84	176	32	381	266	348	61	34	30	50	12
菊 池	273	149	441	66	588	523	669	113	157	101	207	24
玉 名	126	60	212	37	350	274	356	85	30	19	55	9
天 草	154	68	184	44	253	175	195	55	12	14	12	2
球 磨	100	55	150	26	239	167	196	49	10	10	15	3
宇 城	149	84	181	45	418	347	331	85	95	51	85	11
阿 蘇	41	20	31	8	219	136	137	33	37	23	31	13
水 俣	42	33	43	8	150	69	99	22	27	12	16	1

第 16 表 地域職業相談室業務取扱状況

	相談件数	新規相談者数	紹介件数	就職件数
R元年度	13,035	3,134	4,049	1,731
2年度	13,919	3,001	3,666	1,565
3年度	11,801	2,761	3,368	1,470
3年 3月	1,141	269	324	160
4月	1,097	268	334	152
5月	991	260	305	142
6月	1,098	255	322	137
7月	957	228	264	118
8月	1,053	204	274	106
9月	1,054	237	283	124
10月	927	196	252	115
11月	872	186	214	107
12月	839	153	213	109
4年 1月	956	271	277	84
2月	923	216	296	118
3月	1,034	287	334	158
上天草市ふるさとHW	218	71	68	35
山鹿市地域職業相談室	290	93	95	39
荒尾市地域職業相談室	330	83	95	54
宇土市地域職業相談室	196	40	76	30

第 17 表 訓練室業務状況

1 就職支援計画書交付件数

令和4年3月			令和3年度計		
計	求職者支援訓練	公共職業訓練	計	求職者支援訓練	公共職業訓練
72	61	11	585	405	180

2 支給関係

(1) 認定職業訓練実施奨励金

		令和4年3月			令和3年度計		
		計	基礎コース	実践コース	計	基礎コース	実践コース
基本奨励金	支給決定件数[件]	5	2	3	46	12	34
	支給金額 [千円]	10,476	3,489	6,987	74,812	18,492	56,320
付加奨励金	支給決定件数[件]	5	0	5	23	0	23
	支給金額 [千円]	3,450	0	3,450	12,700	0	12,700
保育奨励金	支給決定件数[件]	0	0	0	0	0	0
	支給金額 [千円]	0	0	0	0	0	0

(2) 職業訓練受講給付金

	令和4年3月			令和3年度計		
	計	求職者支援訓練	公共職業訓練	計	求職者支援訓練	公共職業訓練
支給決定件数 [件]	121	57	64	1,128	507	621
受給者実人員 [人]	109	54	55	1,070	480	590
初回受給者数 [人]	31	20	11	298	146	152
支給終了者数 [人]	21	6	15	237	111	126
支給金額 [千円]	12,204	6,008	6,196	115,851	52,755	63,096

第18表 大量雇用変動(離職)の状況

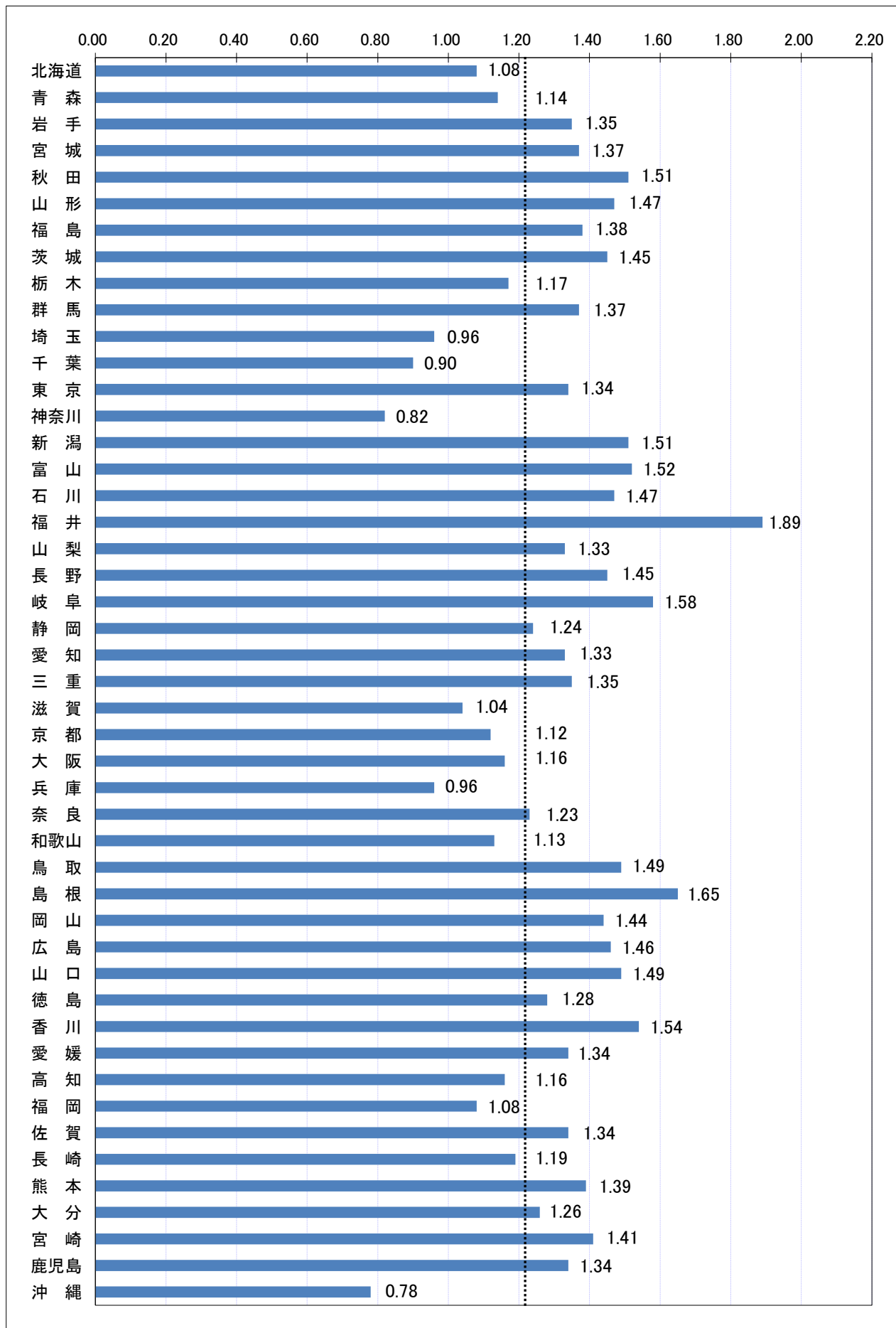
大量雇用変動(離職)の推移 (20人以上)

(令和4年3月現在)

	平成29年度		平成30年度		令和元年度		令和2年度		令和3年度	
	件数	人	件数	人	件数	人	件数	人	件数	人
AB 農・林・漁業										
C 鉱業、採石業、砂利採取業										
D 建設業					1	20	1	59		
E 製造業	1	28	3	222	8	423	3	121	6	273
09 食料品製造業							1	30	1	51
10 飲料・たばこ・飼料製造業									1	30
11 繊維工業					1	62				
12 木材・木製品製造業										
13 家具・装備品製造業										
14 パルプ・紙・紙加工品製造業										
15 印刷・同関連業					1	41				
16 化学工業									1	28
17 石油製品・石炭製品製造業										
18 プラスチック製品製造業										
19 ゴム製品製造業										
21 窯業・土石製品製造業										
22 鉄鋼業										
23 非鉄金属製造業									2	91
24 金属製品製造業					1	35				
25 はん用機械器具製造業										
26 生産用機械器具製造業										
27 業務用機械器具製造業										
28 電子部品・デバイス・電子回路製造業					2	146	1	26		
29 電気機械器具製造業	1	28			1	30				
30 情報通信機械器具製造業										
31 輸送用機械器具製造業			3	222	2	109	1	65	1	73
32 その他の製造業										
F 電気・ガス・熱供給・水道業										
G 情報通信業	3	233	1	91						
H 運輸業、郵便業			1	25	1	26				
I 卸売業・小売業	2	94	3	106	3	129	2	96	6	226
J 金融業・保険業										
K 不動産業、物品賃貸業										
L 学術研究、専門・技術サービス業										
M 宿泊業、飲食サービス業			2	315	1	35	3	130	2	87
N 生活関連サービス業、娯楽業					2	50	2	121	2	53
O 教育、学習支援業										
P 医療、福祉	1	52	4	113					2	100
Q 複合サービス事業					1	42				
R サービス業(他に分類されないもの)			1	63			1	85	1	58
ST 公務・その他					1	51				
合計	7	407	15	935	18	776	12	612	19	797
解雇原因別	倒産				1	35	2	61	3	121
	事業所閉鎖	1	52	4	143	5	273	1	44	212
	事業縮小	1	53	4	112	8	294	5	268	159
	工場合併									
	人員削減計画					1	30			4
その他	5	302	7	680	3	144	4	239	3	143

第1図 都道府県別有効求人倍率 全数(含パート) <季節調整値>

令和4年 3月 全国平均 1.22倍



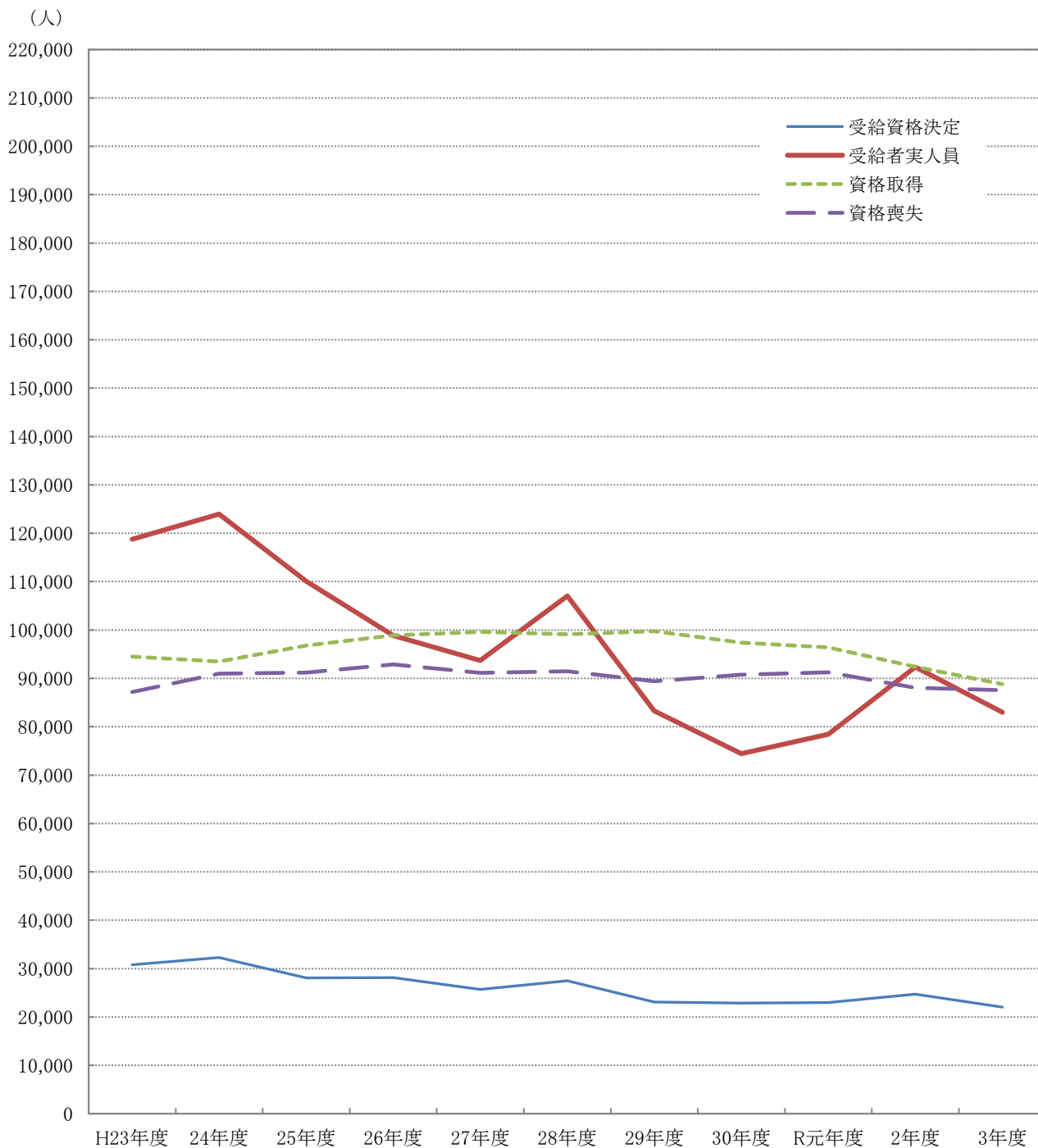
Ⅲ 雇用保険業務状況

第1表 雇用保険適用給付状況 総括

	雇用保険適用状況						雇用保険給付状況			
	一般・高年齢・短期雇用特例						基本手当等			
	適用事業所	被保険者	資格取得	資格喪失	うち 事業主 の都合	離職票 交付	受給資格 決定	初回 受給者	受給者 実人員	支給総額 (千円)
H29年度平均	32,102	479,186	8,312	7,450	338	5,355	2,226	1,882	7,231	805,376
30年度平均	32,766	488,641	8,117	7,565	397	5,438	2,270	1,810	6,565	752,035
R元年度平均	33,207	493,841	8,033	7,604	421	5,461	2,321	1,872	6,938	815,794
2年度平均	33,937	496,869	7,698	7,336	467	5,335	2,571	2,254	8,200	991,412
3年度平均	34,637	499,659	7,400	7,295	361	5,266	2,357	2,051	7,434	917,084
3年 3月	34,290	498,668	7,092	6,733	382	4,888	2,349	2,023	7,411	923,848
4月	34,390	491,894	10,046	16,366	926	12,516	4,354	2,788	7,667	962,862
5月	34,461	498,676	13,273	6,584	323	4,632	3,185	3,156	7,998	962,919
6月	34,534	502,299	10,576	6,943	288	4,968	2,486	2,691	8,642	1,129,795
7月	34,615	501,450	6,437	7,177	419	5,122	2,240	2,303	8,484	1,055,461
8月	34,698	500,951	5,838	6,299	290	4,530	2,036	1,768	8,333	1,018,039
9月	34,509	500,743	6,268	6,584	332	4,672	2,203	1,898	7,958	1,007,536
10月	34,571	500,164	6,698	7,269	400	5,127	2,301	1,643	7,156	828,942
11月	34,647	501,013	6,538	5,426	254	3,938	1,872	1,965	7,163	847,349
12月	34,705	500,948	5,407	5,348	195	3,536	1,498	1,641	6,710	820,581
4年 1月	34,761	499,630	5,901	7,324	327	5,337	2,129	1,431	6,467	777,775
2月	34,848	499,122	5,586	5,832	246	4,170	1,910	1,631	6,260	729,917
3月	34,902	499,022	6,236	6,384	329	4,646	2,066	1,697	6,370	863,834
前月比	0.2	▲ 0.02	11.6	9.5	33.7	11.4	8.2	4.0	1.8	18.3
前年同月比	1.8	0.1	▲ 12.1	▲ 5.2	▲ 13.9	▲ 5.0	▲ 12.0	▲ 16.1	▲ 14.0	▲ 6.5
熊本	14,616	227,872	3,120	3,235	165	2,346	788	620	2,546	348,886
(上益城)	1,707	25,372	294	309	6	207	87	79	276	38,121
八代	2,839	32,813	372	390	42	290	158	138	471	60,588
菊池	4,716	76,232	1,002	937	22	666	291	253	971	134,056
玉名	2,574	35,149	319	407	25	295	197	169	622	84,108
天草	2,321	23,793	214	260	28	191	131	102	343	44,738
球磨	1,713	20,816	219	235	20	203	130	96	304	37,661
宇城	2,413	32,101	377	382	13	267	171	148	507	68,839
阿蘇	1,244	13,645	132	138	3	106	46	34	141	21,705
水俣	759	11,229	187	91	5	75	56	50	175	22,424
運輸支局	-	-	-	-	-	-	11	8	14	2,704

(注) 基本手当等：基本手当基本分(所定日数内) + 高年齢求職者給付
 運輸支局：九州地方運輸局熊本運輸支局三角庁舎にて雇用保険受給手続

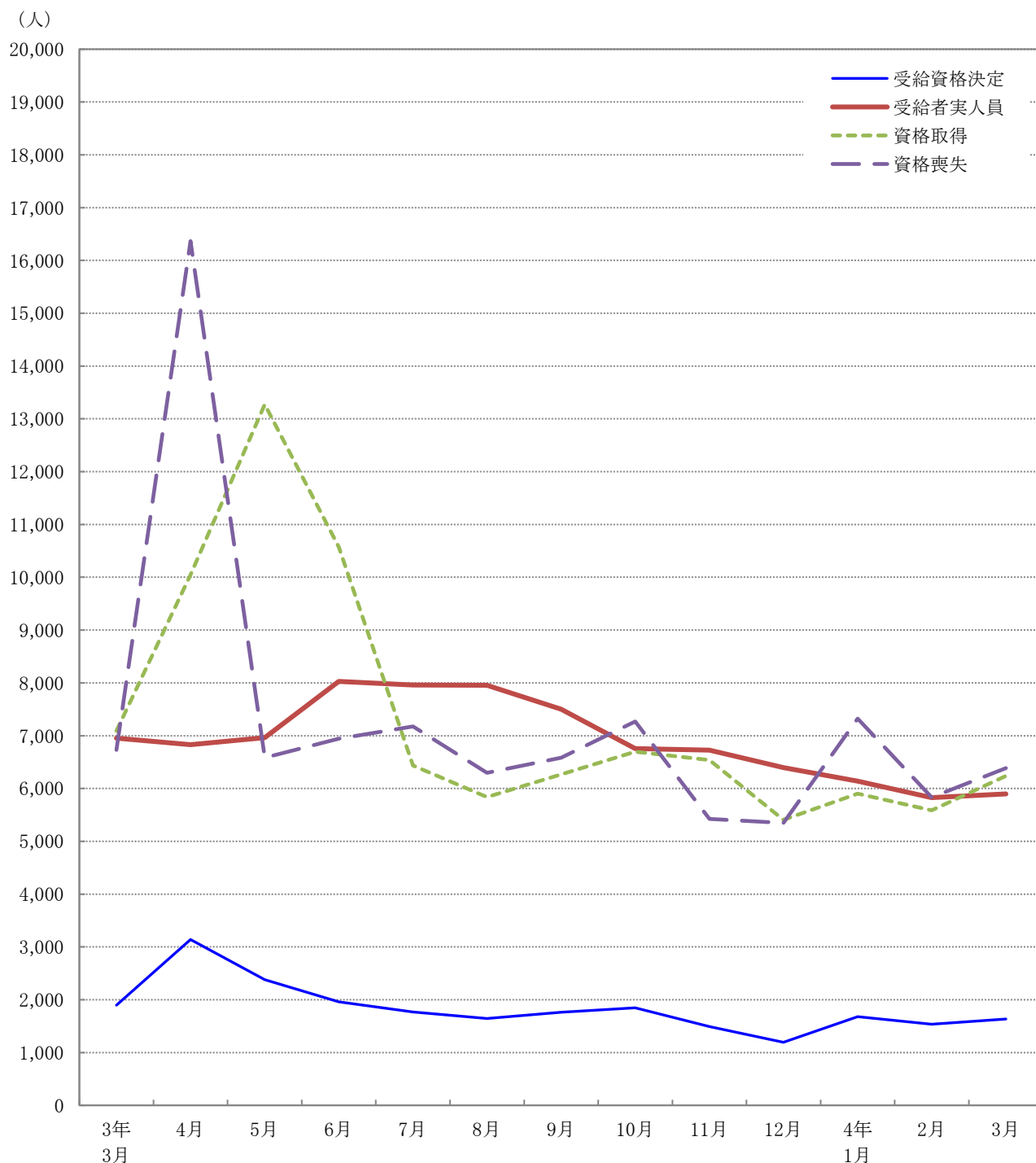
第1図 受給資格決定・受給者実人員・資格取得・資格喪失の年度別推移



項目 \ 年度	H23年度	24年度	25年度	26年度	27年度	28年度	29年度	30年度	R元年度	2年度	3年度
受給資格決定	30,767	32,283	28,066	28,143	25,708	27,493	23,094	22,875	22,978	24,725	22,036
受給者実人員	118,778	123,962	110,074	98,829	93,707	107,026	83,285	74,434	78,442	92,342	82,980
資格取得	94,494	93,499	96,805	98,927	99,585	99,125	99,749	97,399	96,399	92,376	88,804
資格喪失	87,178	90,966	91,184	92,881	91,148	91,474	89,404	90,783	91,244	88,034	87,536

※ 受給資格決定・受給者実人員は基本手当基本分(所定日数内)のみ、資格取得・資格喪失は一般・高年齢・短期特例の合計

第2図 受給資格決定・受給者実人員・資格取得・資格喪失の月別推移



項目	3年3月	4月	5月	6月	7月	8月	9月	10月	11月	12月	4年1月	2月	3月
受給資格決定	1,895	3,140	2,381	1,958	1,769	1,643	1,762	1,847	1,493	1,194	1,678	1,537	1,634
受給者実人員	6,951	6,832	6,962	8,028	7,960	7,953	7,503	6,756	6,727	6,395	6,141	5,827	5,896
資格取得	7,092	10,046	13,273	10,576	6,437	5,838	6,268	6,698	6,538	5,407	5,901	5,586	6,236
資格喪失	6,733	16,366	6,584	6,943	7,177	6,299	6,584	7,269	5,426	5,348	7,324	5,832	6,384

※ 受給資格決定・受給者実人員は基本手当基本分(所定日数内)のみ、資格取得・資格喪失は一般・高年齢・短期特例の合計

第2表 主要指数

金額単位：千円

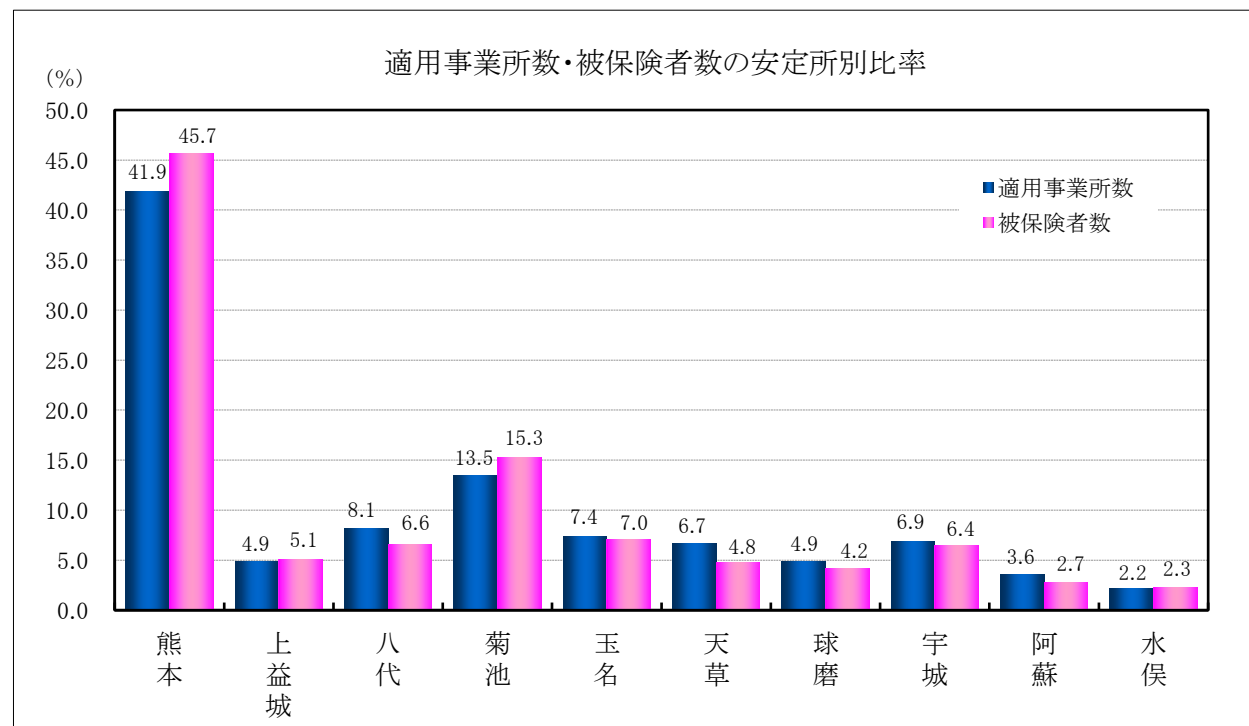
項目		比率	4年3月	対 比			
				4年2月	%	3年3月	%
適用事業所数			34,902	34,848	0.2	34,290	1.8
事務 組合数	事務組合		187	187	0.0	188	▲ 0.5
	委託事業所数		9,934	9,929	0.1	9,814	1.2
被保険者数			499,022	499,122	▲ 0.02	498,668	0.1
受給資格決定件数			1,634	1,537	6.3	1,895	▲ 13.8
年度累計			22,036			24,725	▲ 10.9
初回受給者数			1,223	1,198	2.1	1,563	▲ 21.8
年度累計			18,384			20,981	▲ 12.4
受給者実人員			5,896	5,827	1.2	6,951	▲ 15.2
年度累計			82,980			92,342	▲ 10.1
求職者給付支給額			834,043	702,562	18.7	975,302	▲ 14.5
年度累計			10,598,685			12,796,501	▲ 17.2
日 雇	受給者実人員		0	0	—	1	—
	年度累計		10			22	▲ 54.5
	求職者給付支給額		0	0	—	68	—
	年度累計		613			1,540	▲ 60.2
不正 受 給	不正受給件数		7	3	133.3	8	▲ 12.5
	年度累計		59			59	0.0
	納付命令件数		0	1	—	3	—
	年度累計		29			19	52.6
	返還命令金額		1,240	1,974	▲ 37.2	1,393	▲ 11.0
	年度累計		14,500			10,568	37.2
	納付命令金額		65	442	▲ 85.3	353	▲ 81.6
	年度累計		6,475			3,099	108.9

(注) 適用事業所数、被保険者数、事務組合欄はセンター集計による。

第3表 適用状況

区 分	適 用 事 業 所 数			被 保 険 者 数		
	総 数	新規適用	廃 止	総 数	取 得	喪 失
前年同月	34,290	127	62	498,668	7,092	6,733
前 月	34,848	121	36	499,122	5,586	5,832
4年3月	34,902	111	62	499,022	6,236	6,384
熊 本	14,616	61	26	227,872	3,120	3,235
(上益城)	1,707	3	2	25,372	294	309
八 代	2,839	12	10	32,813	372	390
菊 池	4,716	13	7	76,232	1,002	937
玉 名	2,574	6	7	35,149	319	407
天 草	2,321	1	1	23,793	214	260
球 磨	1,713	6	3	20,816	219	235
宇 城	2,413	7	4	32,101	377	382
阿 蘇	1,244	1	2	13,645	132	138
水 俣	759	1	0	11,229	187	91
対前年同月比	1.8	▲ 12.6	0.0	0.1	▲ 12.1	▲ 5.2

(注) センター集計による



第4表 求職者給付金状況

項目 安定所別	離職票 交付枚数	初回 受給者数	受給資格 決定件数	受給者実人員								
				基本手当							技能習 得手当	寄宿 手当
				所定 給付	特定受給 資格者	個別延 長給付	訓練延 長給付	広域延 長給付	全国延 長給付	特例訓 練給付		
前年同月	件 4,888	人 1,563	件 1,895	人 6,951	人 1,715	人 1,042	人 355	人 0	人 0	人 0	人 255	人 0
前月	4,170	1,198	1,537	5,827	1,074	262	298	0	0	0	322	1
4年3月	4,646	1,223	1,634	5,896	1,060	232	328	0	0	0	378	1
熊本	2,346	445	624	2,371	422	99	159	0	0	0	181	0
(上益城)	207	50	65	247	41	13	10	0	0	0	21	0
八代	290	93	128	426	70	15	30	0	0	0	19	0
菊池	666	197	239	915	144	32	46	0	0	0	58	0
玉名	295	127	149	580	148	37	39	0	0	0	51	0
天草	191	68	107	309	58	7	2	0	0	0	12	0
球磨	203	74	104	282	38	5	9	0	0	0	4	0
宇城	267	114	138	473	81	13	27	0	0	0	28	0
阿蘇	106	19	32	126	16	8	2	0	0	0	4	0
水俣	75	33	41	158	37	2	4	0	0	0	0	0
運輸支局	—	3	7	9	5	1	0	0	0	0	0	1
年度累計	63,194	18,384	22,036	82,980	17,455	4,330	3,579	0	0	0	4,145	11

(注) 特定受給資格者：離職者で倒産・解雇等により再就職の準備をする時間的余裕なく離職を余儀なくされた方。
就業促進定着手当は、平成26年10月分より計上（平成26年4月1日施行、平成26年10月から給付開始）

受 給 者 実 人 員															
	傷病 手当	高年齢	短期 特例	日 雇	就業 手当	再就職 手当	就業促 進定着 手当	常用就 職支度 手当	移転費	求職活動支援費			政手当	就職促 進手当	
										広域 求職	短 訓	役 務			
前年同月	人 29	人 460	人 30	人 1	人 18	人 558	人 191	人 9	人 8	人 9	人 4	人 0	人 5	人 3	人 0
前 月	29	433	9	0	17	380	122	6	3	8	3	0	5	3	2
4年3月	26	474	31	0	13	479	160	8	7	13	8	0	5	3	0
熊 本	6	175	1	0	3	145	59	1	1	3	0	0	3	0	0
(上益城)	0	29	0	0	1	24	10	0	0	1	1	0	0	0	0
八 代	1	45	0	0	0	46	8	2	1	0	0	0	0	0	0
菊 池	3	56	0	0	1	85	25	1	3	1	0	0	1	0	0
玉 名	8	42	0	0	1	48	11	2	0	0	0	0	0	0	0
天 草	4	34	20	0	1	25	15	0	0	2	2	0	0	0	0
球 磨	2	22	0	0	1	38	12	1	1	2	2	0	0	0	0
宇 城	2	34	0	0	0	43	10	0	0	3	2	0	1	3	0
阿 蘇	0	15	0	0	2	5	6	1	1	1	1	0	0	0	0
水 俣	0	17	10	0	3	20	4	0	0	0	0	0	0	0	0
運輸支局	0	5	0	0	0	0	0	0	0	0	0	0	0	0	0
年度累計	332	6,228	859	10	199	6,554	1,735	102	53	124	62	0	62	43	3

第5表 各種給付金等給付状況

項目	安定所別	年度累計	前月	3月計	熊本	(上益城)
雇用保険給付関係一般求職者給付	一般求職者給付支給総額	10,722,415	712,575	844,327	347,668	35,498
	基本手当支給総額	10,598,685	702,562	834,043	343,938	35,133
	所定日数内 (基本手当基本分)	9,756,792	644,601	773,067	315,377	32,683
	個別延長	404,618	24,164	23,389	10,526	1,477
	訓練延長	437,272	33,796	37,586	18,035	972
	広域延長	0	0	0	0	0
	全国延長	0	0	0	0	0
	特例訓練	1	0	0	0	0
	技能習得手当	74,293	5,661	6,845	2,918	364
	寄宿手当	115	10	10	0	0
	傷病手当	49,320	4,340	3,427	810	0
高年齢給付支給額	1,248,224	85,316	90,766	33,509	5,438	
特例給付支給額	124,291	1,381	5,861	196	0	
日雇給付支給額	613	0	0	0	0	

政府職員等 退職手当支給額	4,237	326	359	0	0
職業転換給付金 就職促進手当支給額	401	277	0	0	0

雇用保険給付関係就職促進給付	就業手当	7,343	796	545	152	4
	再就職手当	2,427,614	138,499	175,966	56,392	9,269
	就業促進定着手当	273,508	20,261	25,003	9,391	1,154
	常用就職支度手当	14,764	849	1,278	205	0
	うち一般	13,444	849	1,151	205	0
	うち高年齢	1,320	0	126	0	0
	うち特例	0	0	0	0	0
	移転費	7,812	518	1,213	131	0
	求職活動支援費	2,626	167	297	4	8
	広域求職活動	2,011	116	226	0	8
	短期訓練	0	0	0	0	0
役務	615	51	70	4	0	

(注) ・安定所別の金額は、千円未満切り捨てのため月計には一致しない。
 ・就業促進定着手当は、平成26年10月分より計上（平成26年4月1日施行、平成26年10月から給付開始）
 ・短期訓練・役務は、平成29年1月分より計上。

(単位：千円)

八代	菊池	玉名	天草	球磨	宇城	阿蘇	水俣	運輸支局
57,174	134,011	86,420	39,511	35,089	67,525	19,696	20,418	1,313
56,581	132,577	84,503	38,865	34,801	66,389	19,632	20,325	1,295
51,898	123,656	76,137	38,200	33,868	62,262	18,380	19,485	1,116
1,532	3,335	3,400	419	444	907	984	181	178
3,150	5,585	4,964	245	488	3,219	267	658	0
0	0	0	0	0	0	0	0	0
0	0	0	0	0	0	0	0	0
0	0	0	0	0	0	0	0	0
498	1,036	1,069	209	64	518	64	93	7
0	0	0	0	0	0	0	0	10
94	397	847	436	223	617	0	0	0
8,690	10,399	7,970	6,537	3,792	6,576	3,324	2,939	1,587
0	0	0	3,287	0	0	0	2,377	0
0	0	0	0	0	0	0	0	0

0	0	0	0	0	359	0	0	0
0	0	0	0	0	0	0	0	0

0	23	7	48	143	0	63	100	0
16,692	32,856	17,673	8,536	13,089	13,390	1,096	6,969	0
1,564	4,362	2,012	1,881	1,396	1,267	1,103	869	0
293	108	332	0	121	0	218	0	0
166	108	332	0	121	0	218	0	0
126	0	0	0	0	0	0	0	0
0	0	0	0	0	0	0	0	0
185	608	0	0	116	0	171	0	0
0	46	0	99	14	105	18	0	0
0	0	0	99	14	86	18	0	0
0	0	0	0	0	0	0	0	0
0	46	0	0	0	19	0	0	0

第6表 給付金等支給状況

(単位：千円)

項 目	3 月	年 度 累 計
雇 用 調 整 助 成 金	101,122	9,089,657
労 働 移 動 支 援 助 成 金	300	8,300
地 域 雇 用 開 発 助 成 金	8,600	264,200
※ 特定求職者雇用開発助成金 〔 特定就職困難者コース 生涯現役コース 被災者雇用開発コース 〕	24,171	1,170,083
ト ラ イ ア ル 雇 用 助 成 金	680	22,710
キ ャ リ ア ア ッ プ 助 成 金	44,052	478,555

※ 特定求職者雇用開発助成金は、平成29年4月より全部で8コースの設定となり、そのうち（ ）内3コースを計上。

(単位：千円)

項 目	3 月	年 度 累 計
雇 用 継 続 給 付 支 給 額	773,603	8,101,597
うち 高年齢雇用継続基本給付金	93,587	1,300,881
うち 高年齢再就職給付金	60	317
うち 育児休業給付金	672,275	6,726,426
うち 介護休業給付金	7,679	73,972
教 育 訓 練 給 付 金	3,096	35,482

(注) 金額は千円未満切り捨てのため計には一致しない。
教育訓練給付金は、一般教育訓練を計上。