

公表日 令和4年4月26日(火)

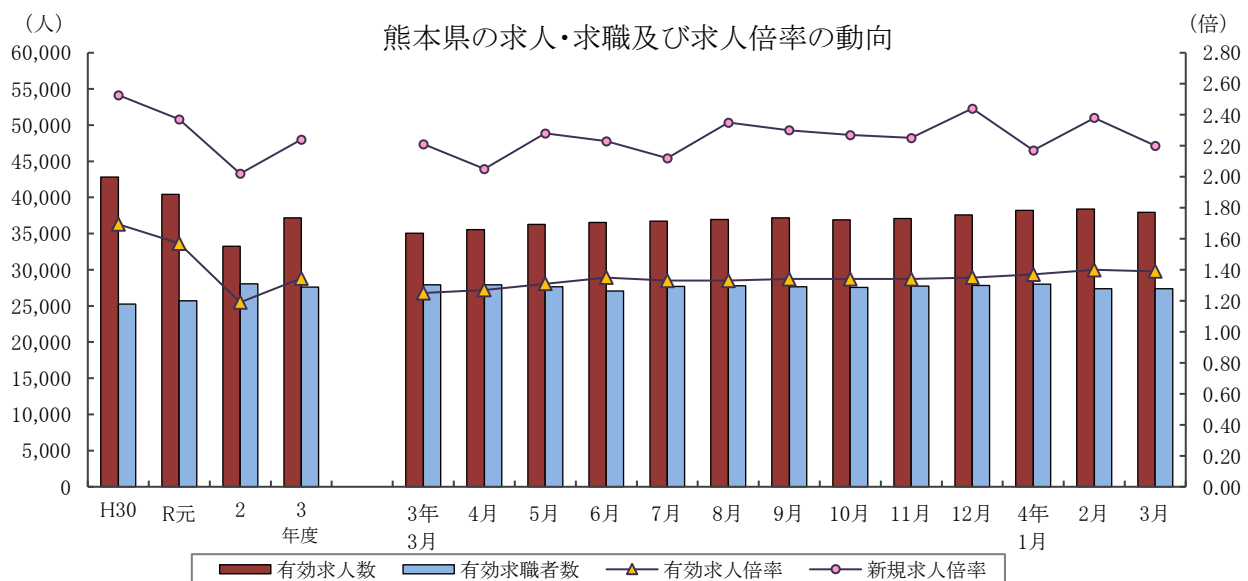
職業安定部 職業安定課

課長 前田 好浩  
地方労働市場情報官 岡崎 仁喜

TEL:096-211-1703 FAX:096-323-3663

### 一般職業紹介状況（令和4年3月分）

- ❖ 令和4年3月の有効求人倍率は 1.39倍で、前月に比べて 0.01ポイント低下。
- ❖ 令和4年3月の新規求人倍率は 2.20倍で、前月に比べて 0.18ポイント低下。



	有効求人人数	有効求職者数	有効求人倍率		新規求人倍率		完全失業率 (%)	完全失業者数 (万人)
	熊本県	熊本県	熊本県	全国	熊本県	全国	全国	全国
H30年度	42,799	25,271	1.69	1.62	2.53	2.42	2.4	166
R元年度	40,406	25,696	1.57	1.55	2.37	2.35	2.3	162
2年度	33,237	28,048	1.19	1.10	2.02	1.90	2.9	198
3年度	37,156	27,622	1.35	1.16	2.24	2.08	2.8	191
3年 8月	36,938	27,790	1.33	1.15	2.35	2.00	2.8	194
9月	37,164	27,640	1.34	1.15	2.30	2.05	2.8	194
10月	36,919	27,543	1.34	1.16	2.27	2.03	2.7	184
11月	37,077	27,746	1.34	1.17	2.25	2.08	2.8	183
12月	37,577	27,814	1.35	1.17	2.44	2.19	2.7	173
4年 1月	38,231	28,008	1.37	1.20	2.17	2.16	2.8	185
2月	38,412	27,379	1.40	1.21	2.38	2.21	2.7	180
3月	37,948	27,364	1.39	1.22	2.20	2.16	2.6	180

- (注) 1. 各年度は原数値(平均値)、各月は季節調整値、月次の完全失業者数は原数値。  
 2. 令和3年12月以前の季節調整値は新季節指数により改定されている。  
 3. 完全失業者率・失業者数は、「労働力調査」(総務省統計局)より引用。  
 4. ハローワークインターネットサービスの機能拡充に伴い、令和3年9月以降の数値には、ハローワークに来所せず、オンライン上で「求職者マイページ」を開設した求職者数や、ハローワークインターネットサービスで探した求人に直接応募する「オンライン自主応募」による就職件数等が含まれている。

# I 労働市場の概況

## 【令和4年3月の県内の概況】

新規求職申込件数(原数値)は前年同月比2.8%減。2か月連続で減少しました。

新規求人数(同)は同1.9%増。13か月連続で増加しました。建設業、製造業、運輸業・郵便業、宿泊・飲食サービス業、医療・福祉、で増加し、卸売業・小売業、サービス業(他に分類されないもの)で減少となりました。

有効求人倍率(季節調整値)は、有効求人数(同)、有効求職者数(同)がともに前月より減少し、前月の水準を下回りました。

## ○求人倍率の動向

3月の有効求人数(季節調整値)は、前月比1.2%減の37,948人で、5か月ぶりに減少しました。

一方、有効求職者数(同)は前月比0.1%減の27,364人で2か月連続で減少しました。

この結果、求職者1人当たりの有効求人数の割合を示す有効求人倍率(季節調整値)は、前月から0.01ポイント下回り1.39倍となりました。

正社員の有効求人倍率(原数値)は1.10倍で、前年同月を0.12ポイント上回りました。

## ○求人動向

新規求人数(原数値)は、前年同月比1.9%増の14,395人で、13か月連続で増加しました。

うち一般フルタイム求人(同)は0.2%増の9,147人で13か月連続で増加し、一般パートタイム求人(同)も4.9%増の5,248人で8か月連続で増加しました。

これを主要産業別にみると、建設業(6.3%増)、製造業(19.5%増)、運輸業、郵便業(11.5%増)、宿泊業・飲食サービス業(18.8%増)、医療・福祉(7.3%増)と増加し、卸売業・小売業(11.8%減)、サービス業(他に分類されないもの)(20.9%減)で減少しました。

## ○求職動向

新規求職申込件数(原数値)は、前年同月比2.8%減の6,469人で、2か月連続の減少となりました。

うち一般フルタイムは同6.1%減の3,877人で2か月連続で減少、一般パートタイムは同2.6%増の2,592人で5か月連続の増加となりました。

新規常用求職者(パートを含む)を在職者・離職者の態様別にみると、前年同月比で、在職者は8.3%増の2,222人で2か月ぶりの増加、離職者は8.3%減の3,555人で2か月連続の減少、無業者は6.3%減の657人で2か月連続で減少しました。

また離職者のうち、事業主都合離職者は23.3%減の687人で12ヶ月連続の減少、自己都合離職者は4.0%減の2,621人で、2か月連続で減少しました。

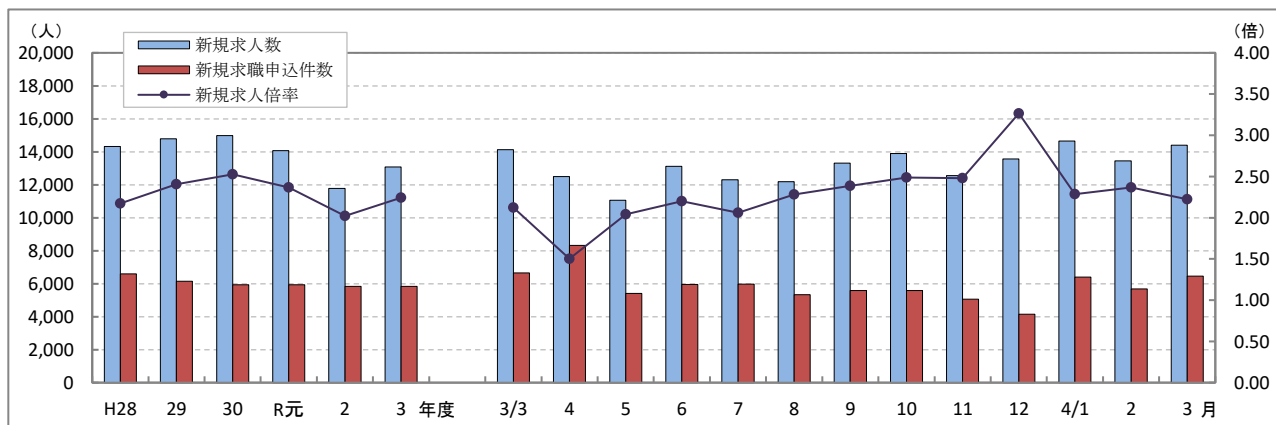
新規常用求職者(パートを含む)全体では、2.9%減の6,434人で2か月連続で減少しました。

## ○就職動向

就職件数は、前年同月比13.7%減の2,542人で、2か月連続の減少となりました。

新規求職者に対する就職件数の割合(就職率)は39.3%となり、前年同月を5.0ポイント下回りました。

## 新規求人数・新規求職申込件数及び新規求人倍率の年度別・月別推移(全数)



(注) 文中の正社員有効求人倍率は正社員の月間有効求人数をパートタイムを除く常用の月間有効求職者数で除して算出しているが、パートタイムを除く常用の有効求職者には派遣労働者や契約社員を希望する者も含まれるため、厳密な意味での正社員有効求人倍率より低い値となる。また、産業分類は、平成25年10月改定「日本標準産業分類」に基づくものである。(第14表産業別・規模別新規求人状況も同様である。)

ハローワークインターネットサービスの機能拡充に伴う令和3年9月以降の数値の取扱いについては、表紙の注4を参照。

第1表 職業紹介状況 総括

項目		4年 3月	4年 2月	3年 3月	前年同月比 (%・ポイント)	
全 数	① 新規求職申込件数	6,469	5,682	6,654	▲ 2.8	
	② 月間有効求職者数	原数値	28,185	26,648	28,668	▲ 1.7
		季節調整値	27,364	27,379	27,933	(前月比)▲ 0.1
	③ 新規求人件数	14,395	13,447	14,129	1.9	
	④ 月間有効求人件数	原数値	40,324	40,237	37,321	8.0
		季節調整値	37,948	38,412	35,036	(前月比)▲ 1.2
	⑤ 紹介件数	5,778	5,390	6,909	▲ 16.4	
	⑥ 就職件数	2,542	1,938	2,945	▲ 13.7	
	⑦ 有効求人倍率	原数値	1.43	1.51	1.30	0.13
		季節調整値	1.39	1.40	1.25	(前月比)▲ 0.01
	⑧ 新規求人倍率	原数値	2.23	2.37	2.12	0.11
	⑨ 充足数	2,530	1,912	2,910	▲ 13.1	
就職率 (⑥/①×100)	39.3	34.1	44.3	▲ 5.0		
充足率 (⑨/③×100)	17.6	14.2	20.6	▲ 3.0		
一 般 フ ル タ イ ム	① 新規求職申込件数	3,877	3,545	4,128	▲ 6.1	
	② 月間有効求職者数	16,532	15,820	17,425	▲ 5.1	
	③ 新規求人件数	9,147	8,278	9,126	0.2	
	④ 月間有効求人件数	25,927	26,063	24,191	7.2	
	⑤ 紹介件数	3,431	3,198	4,234	▲ 19.0	
	⑥ 就職件数	1,265	1,041	1,483	▲ 14.7	
	⑦ 充足数	1,265	1,029	1,441	▲ 12.2	
	就職率 (⑥/①×100)	32.6	29.4	35.9	▲ 3.3	
	充足率 (⑦/③×100)	13.8	12.4	15.8	▲ 2.0	
	常 用	① 新規求職申込件数	3,859	3,511	4,112	▲ 6.2
② 月間有効求職者数		16,456	15,751	17,342	▲ 5.1	
③ 新規求人件数		8,031	6,973	7,827	2.6	
④ 月間有効求人件数		22,214	22,165	20,954	6.0	
⑤ 就職件数		1,211	994	1,414	▲ 14.4	
一 般 パ ー ト タ イ ム	① 新規求職申込件数	2,592	2,137	2,526	2.6	
	② 月間有効求職者数	11,653	10,828	11,243	3.6	
	③ 新規求人件数	5,248	5,169	5,003	4.9	
	④ 月間有効求人件数	14,397	14,174	13,130	9.6	
	⑤ 紹介件数	2,347	2,192	2,675	▲ 12.3	
	⑥ 就職件数	1,277	897	1,462	▲ 12.7	
	⑦ 充足数	1,265	883	1,469	▲ 13.9	
	就職率 (⑥/①×100)	49.3	42.0	57.9	▲ 8.6	
	充足率 (⑦/③×100)	24.1	17.1	29.4	▲ 5.3	
正 社 員	① 新規求人件数	6,589	5,634	6,266	5.2	
	② 有効求人件数	18,151	18,266	17,005	6.7	
	③ 紹介件数	2,622	2,266	3,254	▲ 19.4	
	④ 就職件数	952	799	1,128	▲ 15.6	
	⑤ 有効求人倍率	1.10	1.16	0.98	0.12	
	⑥ 充足数	954	795	1,099	▲ 13.2	

※ 常用には常用的パートタイムを含まない。 正社員有効求人倍率(正社員②/常用②)は原数値

※ 表紙の注4を参照。

第2表 安定所別有効求人倍率の推移 全数 <原数値>

年度	熊本	上益城	八代	菊池	玉名	天草	球磨	宇城	阿蘇	水俣	局計
H29年度	1.86	1.73	1.54	1.64	1.28	1.12	1.33	1.69	1.49	1.36	1.64
30年度	1.97	1.68	1.43	1.67	1.36	1.17	1.40	1.67	1.72	1.42	1.69
R元年度	1.86	1.38	1.31	1.42	1.29	1.17	1.39	1.60	1.42	1.46	1.57
2年度	1.35	1.00	1.13	1.06	0.99	0.95	1.08	1.20	1.15	1.26	1.19
3年度	1.43	1.47	1.18	1.36	1.13	1.05	1.49	1.31	1.41	1.39	1.35
3年 3月	1.41	1.18	1.26	1.29	1.12	1.00	1.35	1.31	1.26	1.24	1.30
4月	1.27	1.10	1.17	1.19	1.02	0.92	1.30	1.22	1.21	1.17	1.20
5月	1.27	1.16	1.17	1.21	1.03	0.92	1.30	1.19	1.20	1.33	1.20
6月	1.30	1.27	1.14	1.25	1.03	0.94	1.33	1.15	1.16	1.33	1.22
7月	1.33	1.31	1.00	1.27	0.97	1.00	1.43	1.21	1.27	1.30	1.23
8月	1.39	1.37	1.01	1.28	1.00	1.02	1.46	1.24	1.34	1.21	1.27
9月	1.44	1.36	1.04	1.31	1.04	1.06	1.50	1.28	1.40	1.48	1.31
10月	1.48	1.49	1.16	1.34	1.16	1.05	1.49	1.29	1.43	1.49	1.37
11月	1.47	1.62	1.28	1.42	1.23	1.18	1.63	1.43	1.52	1.38	1.42
12月	1.59	1.78	1.38	1.58	1.30	1.24	1.67	1.55	1.66	1.47	1.53
4年 1月	1.59	1.71	1.37	1.53	1.27	1.15	1.61	1.52	1.60	1.43	1.51
2月	1.60	1.83	1.27	1.53	1.30	1.14	1.65	1.41	1.59	1.54	1.51
3月	1.49	1.82	1.20	1.44	1.26	1.09	1.58	1.33	1.61	1.61	1.43

第3表 全国・九州・熊本県雇用情勢指数 全数

年度	完全失業率		有効求人倍率						新規求人倍率			就職率(%)		
	全国	失業者数 (万人)	熊本	全国	九州	熊本	うち一般パート		全国	九州	熊本	全国	九州	熊本
H29年度	2.7	183	2.9	1.54	1.40	1.64	1.80	1.62	2.29	2.02	2.41	33.9	38.1	40.9
30年度	2.4	166	2.7	1.62	1.46	1.69	1.81	1.57	2.42	2.12	2.53	33.2	37.2	39.6
R元年度	2.3	162	2.6	1.55	1.40	1.57	1.71	1.50	2.35	2.05	2.37	31.3	35.3	37.6
2年度	2.9	198	2.8	1.10	1.05	1.19	1.18	1.10	1.90	1.77	2.02	26.5	31.8	32.8
3年度	2.8	191	2.8	1.16	1.14	1.35	1.16	1.12	2.08	1.92	2.24	26.8	31.2	32.9
3年 3月	2.7	189	2.9	1.10	1.06	1.25	1.12	1.13	1.97	1.87	2.21	33.8	41.8	44.3
4月	2.8	211	3.5	1.09	1.08	1.27	1.11	1.07	1.90	1.80	2.05	22.9	26.7	25.7
5月	2.9	213		1.10	1.10	1.31	1.12	1.07	2.15	1.98	2.28	29.4	34.5	36.0
6月	2.9	207		1.13	1.12	1.35	1.14	1.09	2.10	1.92	2.23	30.0	35.0	35.2
7月	2.8	193	2.6	1.14	1.13	1.33	1.15	1.10	2.03	1.86	2.12	27.0	30.6	29.6
8月	2.8	194		1.15	1.12	1.33	1.14	1.09	2.00	1.89	2.35	25.0	28.9	32.3
9月	2.8	194		1.15	1.13	1.34	1.15	1.07	2.05	1.94	2.30	27.5	31.9	33.5
10月	2.7	184	2.0	1.16	1.14	1.34	1.15	1.08	2.03	1.93	2.27	26.5	30.8	33.4
11月	2.8	183		1.17	1.14	1.34	1.15	1.12	2.08	1.95	2.25	28.4	33.9	36.1
12月	2.7	173		1.17	1.15	1.35	1.16	1.14	2.19	2.03	2.44	29.4	34.4	41.0
4年 1月	2.8	185	—	1.20	1.17	1.37	1.19	1.17	2.16	1.93	2.17	20.0	22.6	24.3
2月	2.7	180		1.21	1.17	1.40	1.21	1.22	2.21	2.01	2.38	26.4	30.9	34.1
3月	2.6	180		1.22	1.17	1.39	1.21	1.20	2.16	1.96	2.20	31.9	38.2	39.3

(注)・各年度は原数値(平均値)、各月は季節調整値、月次の失業者数・就職率は原数値  
 ・令和3年12月以前の季節調整値は新季節指数により改定されている。  
 ・完全失業者率・失業者数は、「労働力調査」(総務省統計局)より引用  
 ・熊本の失業者率はモデル推計値(年平均・四半期平均)  
 ・表紙の注4を参照

第4表 職業紹介状況 全数

	①	②	③	④	⑤	⑥			就職率 (⑥/①× 100) (%・ポイント)
	新規求職 申込件数	月間有効 求職者数	新規 求人数	月間有効 求人数	紹介件数	就職件数	県外への 就職件数	雇用保険 受給者の 就職件数	
H29年度平均	6,144	25,660	14,790	42,009	6,578	2,513	233	672	40.9
30年度平均	5,930	25,271	14,986	42,799	6,067	2,350	213	671	39.6
R元年度平均	5,936	25,696	14,064	40,406	5,853	2,229	202	662	37.6
2年度平均	5,831	28,048	11,788	33,237	5,206	1,910	168	627	32.8
3年度平均	5,829	27,622	13,083	37,156	4,951	1,915	179	596	32.9
3年 3月	6,654	28,668	14,129	37,321	6,909	2,945	233	737	44.3
4月	8,314	29,994	12,491	35,878	5,772	2,138	192	636	25.7
5月	5,418	29,218	11,062	35,098	4,704	1,952	156	637	36.0
6月	5,953	28,568	13,110	34,853	5,434	2,094	186	711	35.2
7月	5,972	28,117	12,302	34,669	4,675	1,766	177	597	29.6
8月	5,343	28,138	12,196	35,644	4,373	1,724	188	558	32.3
9月	5,577	27,736	13,318	36,459	4,929	1,867	171	621	33.5
10月	5,591	27,368	13,903	37,434	4,891	1,866	170	595	33.4
11月	5,069	26,601	12,562	37,844	4,566	1,832	174	604	36.1
12月	4,155	24,983	13,569	38,326	3,779	1,705	152	541	41.0
4年 1月	6,408	25,905	14,643	39,107	5,115	1,559	169	504	24.3
2月	5,682	26,648	13,447	40,237	5,390	1,938	168	507	34.1
3月	<b>6,469</b>	<b>28,185</b>	<b>14,395</b>	<b>40,324</b>	<b>5,778</b>	<b>2,542</b>	<b>240</b>	<b>645</b>	<b>39.3</b>
前年同月比	▲ 2.8	▲ 1.7	1.9	8.0	▲ 16.4	▲ 13.7	3.0	▲ 12.5	▲ 5.0
熊 本	2,783	12,155	6,352	18,159	2,534	862	77	213	31.0
上益城	264	1,185	842	2,162	211	84	7	26	31.8
八 代	553	2,161	993	2,602	504	251	18	61	45.4
菊 池	788	3,769	1,785	5,436	674	334	33	89	42.4
玉 名	552	2,373	1,113	2,999	493	268	58	73	48.6
天 草	393	1,696	707	1,847	334	173	10	47	44.0
球 磨	317	1,304	680	2,059	268	161	6	47	50.8
宇 城	516	2,303	1,144	3,067	495	249	12	56	48.3
阿 蘇	143	653	416	1,052	118	93	9	15	65.0
水 俣	160	586	363	941	147	67	10	18	41.9

※ 表紙の注4を参照。

第5表 産業別・規模別新規求人状況

産業別・規模別	年 3 月			4年2月	前年同月	対前年 同月比
	4	一般フル	一般パート			
A・B 農・林・漁業	187	97	90	191	220	▲ 15.0
C 鉱業、採石業、砂利採取業	4	4	0	6	3	33.3
D 建設業	1,247	1,182	65	967	1,173	6.3
E 製造業	1,611	1,218	393	1,315	1,348	19.5
食料品製造業	294	145	149	365	284	3.5
飲料・たばこ・飼料製造業	22	12	10	7	25	▲ 12.0
繊維工業	69	53	16	40	29	137.9
木材・木製品製造業	47	37	10	56	71	▲ 33.8
家具・装備品製造業	11	10	1	2	7	57.1
パルプ・紙・紙加工品製造業	10	8	2	8	7	42.9
印刷・同関連業	31	19	12	29	19	63.2
化学工業	12	10	2	37	12	0.0
石油製品・石炭製品製造業	4	4	0	0	0	—
プラスチック製品製造業	69	66	3	65	69	0.0
ゴム製品製造業	10	2	8	7	13	▲ 23.1
窯業・土石製品製造業	79	70	9	54	59	33.9
鉄鋼業	9	9	0	13	12	▲ 25.0
非鉄金属製造業	1	1	0	16	5	▲ 80.0
金属製品製造業	92	88	4	78	106	▲ 13.2
はん用機械器具製造業	30	27	3	31	28	7.1
生産用機械器具製造業	89	80	9	53	96	▲ 7.3
業務用機械器具製造業	59	38	21	23	42	40.5
電子部品・デバイス・電子回路製造業	335	312	23	189	149	124.8
電気機械器具製造業	215	135	80	135	70	207.1
情報通信機械器具製造業	35	23	12	6	21	66.7
輸送用機械器具製造業	59	47	12	67	176	▲ 66.5
その他の製造業	29	22	7	34	48	▲ 39.6
F 電気・ガス・熱供給・水道業	5	3	2	7	14	▲ 64.3
G 情報通信業	297	241	56	219	242	22.7
H 運輸業、郵便業	582	479	103	441	522	11.5
I 卸売業、小売業	1,201	668	533	1,529	1,361	▲ 11.8
J 金融業、保険業	106	59	47	48	79	34.2
K 不動産業、物品賃貸業	193	125	68	90	121	59.5
L 学術研究、専門・技術サービス業	244	189	55	229	242	0.8
M 宿泊業、飲食サービス業	1,037	416	621	724	873	18.8
N 生活関連サービス業、娯楽業	657	388	269	418	636	3.3
O 教育、学習支援業	221	50	171	210	266	▲ 16.9
P 医療、福祉	4,375	2,594	1,781	4,109	4,079	7.3
Q 複合サービス事業	42	34	8	69	77	▲ 45.5
R サービス業(他に分類されないもの)	2,036	1,342	694	2,273	2,573	▲ 20.9
S・T 公務・その他	350	58	292	602	300	16.7
合 計	14,395	9,147	5,248	13,447	14,129	1.9
29人以下	9,462	5,938	3,524	8,863	9,738	▲ 2.8
30～99人	3,191	2,003	1,188	2,684	2,874	11.0
100～299人	1,185	809	376	1,291	947	25.1
300～499人	204	150	54	190	190	7.4
500～999人	209	138	71	322	231	▲ 9.5
1,000人以上	144	109	35	97	149	▲ 3.4

主要産業における対前年同月比の推移

		10月	11月	12月	4年1月	2月	3月
主 要 産 業 別	D 建設業	7.4	▲ 2.0	22.3	9.1	▲ 3.5	6.3
	E 製造業	33.0	29.9	44.5	25.7	17.8	19.5
	H 運輸業、郵便業	▲ 11.0	59.3	11.4	▲ 5.2	12.5	11.5
	I 卸売業、小売業	▲ 7.6	5.0	3.7	3.1	22.2	▲ 11.8
	M 宿泊業、飲食サービス業	0.1	36.3	45.9	6.4	21.1	18.8
	P 医療、福祉	2.1	7.2	15.6	8.6	4.3	7.3
	R サービス業(他に分類されないもの)	▲ 1.0	29.8	▲ 8.0	6.2	34.5	▲ 20.9
産業別合計(求人合計)		3.9	12.0	14.8	10.5	9.0	1.9

第6表 雇用保険適用給付状況 総括

	雇用保険適用状況						雇用保険給付状況			
	一般・高年齢・短期雇用特例						基本手当等			
	適用 事業所	被保 険者	資格 取得	資格 喪失	うち 事業主 の都合	離職票 交付	受給資 格決定	初回 受給者	受給者 実人員	支給総額 (千円)
H29年度平均	32,102	479,186	8,312	7,450	338	5,355	2,226	1,882	7,231	805,376
30年度平均	32,766	488,641	8,117	7,565	397	5,438	2,270	1,810	6,565	752,035
R元年度平均	33,207	493,841	8,033	7,604	421	5,461	2,321	1,872	6,938	815,794
2年度平均	33,937	496,869	7,698	7,336	467	5,335	2,571	2,254	8,200	991,412
3年度平均	34,637	499,659	7,400	7,295	361	5,266	2,357	2,051	7,434	917,084
3年 3月	34,290	498,668	7,092	6,733	382	4,888	2,349	2,023	7,411	923,848
4月	34,390	491,894	10,046	16,366	926	12,516	4,354	2,788	7,667	962,862
5月	34,461	498,676	13,273	6,584	323	4,632	3,185	3,156	7,998	962,919
6月	34,534	502,299	10,576	6,943	288	4,968	2,486	2,691	8,642	1,129,795
7月	34,615	501,450	6,437	7,177	419	5,122	2,240	2,303	8,484	1,055,461
8月	34,698	500,951	5,838	6,299	290	4,530	2,036	1,768	8,333	1,018,039
9月	34,509	500,743	6,268	6,584	332	4,672	2,203	1,898	7,958	1,007,536
10月	34,571	500,164	6,698	7,269	400	5,127	2,301	1,643	7,156	828,942
11月	34,647	501,013	6,538	5,426	254	3,938	1,872	1,965	7,163	847,349
12月	34,705	500,948	5,407	5,348	195	3,536	1,498	1,641	6,710	820,581
4年 1月	34,761	499,630	5,901	7,324	327	5,337	2,129	1,431	6,467	777,775
2月	34,848	499,122	5,586	5,832	246	4,170	1,910	1,631	6,260	729,917
3月	<b>34,902</b>	<b>499,022</b>	<b>6,236</b>	<b>6,384</b>	<b>329</b>	<b>4,646</b>	<b>2,066</b>	<b>1,697</b>	<b>6,370</b>	<b>863,834</b>
前月比	0.2	▲ 0.02	11.6	9.5	33.7	11.4	8.2	4.0	1.8	18.3
前年同月比	1.8	0.1	▲ 12.1	▲ 5.2	▲ 13.9	▲ 5.0	▲ 12.0	▲ 16.1	▲ 14.0	▲ 6.5
熊 本	14,616	227,872	3,120	3,235	165	2,346	788	620	2,546	348,886
(上益城)	1,707	25,372	294	309	6	207	87	79	276	38,121
八 代	2,839	32,813	372	390	42	290	158	138	471	60,588
菊 池	4,716	76,232	1,002	937	22	666	291	253	971	134,056
玉 名	2,574	35,149	319	407	25	295	197	169	622	84,108
天 草	2,321	23,793	214	260	28	191	131	102	343	44,738
球 磨	1,713	20,816	219	235	20	203	130	96	304	37,661
宇 城	2,413	32,101	377	382	13	267	171	148	507	68,839
阿 蘇	1,244	13,645	132	138	3	106	46	34	141	21,705
水 俣	759	11,229	187	91	5	75	56	50	175	22,424
運輸支局	-	-	-	-	-	-	11	8	14	2,704

(注) 基本手当等：基本手当基本分(所定日数内) + 高年齢求職者給付  
 運輸支局：九州地方運輸局熊本運輸支局三角庁舎にて雇用保険受給手続

第1図 都道府県別有効求人倍率 全数 <季節調整値>

令和4年 3月 全国平均 1.22 倍

