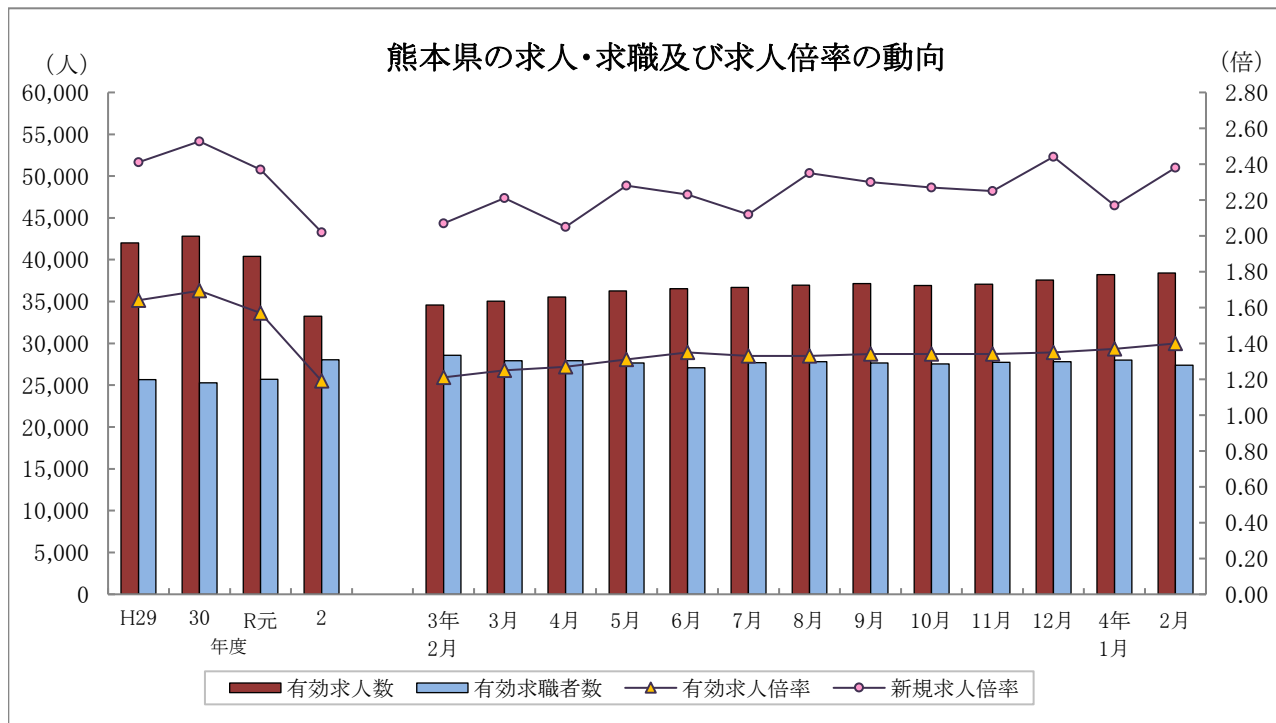


くまもと職業安定業務月報

令和4年2月



	有効求人人数	有効求職者数	有効求人倍率		新規求人倍率		完全失業率 (%)	完全失業者数 (万人)
	熊本県	熊本県	熊本県	全国	熊本県	全国	全国	全国
H29年度	42,009	25,660	1.64	1.54	2.41	2.29	2.7	183
30年度	42,799	25,271	1.69	1.62	2.53	2.42	2.4	166
R元年度	40,406	25,696	1.57	1.55	2.37	2.35	2.3	162
2年度	33,237	28,048	1.19	1.10	2.02	1.90	2.9	198
3年 7月	36,706	27,692	1.33	1.14	2.12	2.03	2.8	193
8月	36,938	27,790	1.33	1.15	2.35	2.00	2.8	194
9月	37,164	27,640	1.34	1.15	2.30	2.05	2.8	194
10月	36,919	27,543	1.34	1.16	2.27	2.03	2.7	184
11月	37,077	27,746	1.34	1.17	2.25	2.08	2.8	183
12月	37,577	27,814	1.35	1.17	2.44	2.19	2.7	173
4年 1月	38,231	28,008	1.37	1.20	2.17	2.16	2.8	185
2月	38,412	27,379	1.40	1.21	2.38	2.21	2.7	180

- (注) 1. 各年度は原数値(平均値)、各月は季節調整値、月次の完全失業者数は原数値。
 2. 令和3年12月以前の季節調整値は新季節指数により改定されている。
 3. 完全失業者率・失業者数は、「労働力調査」(総務省統計局)より引用。
 4. ハローワークインターネットサービスの機能拡充に伴い、令和3年9月以降の数値には、ハローワークに来所せず、オンライン上で「求職者マイページ」を開設した求職者数や、ハローワークインターネットサービスで探した求人に直接応募する「オンライン自主応募」による就職件数等が含まれている。

用語の定義

1 職業紹介関係

(1) 一般

常用及び臨時・季節を合せたものをいう。

(2) 常用

雇用契約において雇用期間の定めがないか又は4ヶ月以上の雇用期間が定められているもの(季節労働を除く)をいう。

(3) パートタイム

1日、1週間又は1ヶ月の所定労働時間が通常の労働時間に比べて短いものをいう。

(4) 新規求職申込件数

期間中に新たに受け付けた求職申込みの件数をいう。

(5) 新規求人数

期間中に新たに受け付けた求人数(採用予定人員)をいう。

(6) 月間有効求職者数

「前月から繰越された有効求職者数」と当月の「新規求職申込件数」の合計数をいう。

(7) 月間有効求人数

「前月から繰越された有効求人数」と当月の「新規求人数」の合計数をいう。

(8) 紹介件数

求職者と求人との結合を図るため紹介した件数(他安定所からの連絡求人分への紹介を含む。)をいう。

(9) 就職件数

自安定所の有効求職者が自安定所の紹介により就職したことを確認した件数(他安定所からの連絡求人分を含む。)をいう。

(10) 他県への就職件数

都道府県地域を超える広域職業紹介による就職件数をいう。

(11) 保・受給者の就職件数(雇用保険受給者の就職件数)

基本手当に係る受給資格決定後、基本手当の支給を終了するまでの間に安定所の紹介により就職した基本手当受給資格者の就職件数をいう。

(12) 充足数

自安定所の有効求人が、安定所(求人連絡先の安定所を含む。)の紹介より求職者として結合した件数をいう。

(13) 求人倍率

求職者数に対する求人数の割合をいい、「新規求人数」を「新規求職申込件数」で除して得た新規求人倍率と、「月間有効求人数」を「月間有効求職者数」で除して得た有効求人倍率の2種類がある。

(14) 就職率

求職者に対する就職件数の割合をいい、「就職件数」を「新規求職申込件数」で除して算出したものをいう。

(15) 充足率

求人数に対する充足された求人の割合をいい、「充足数」を「新規求人数」で除して算出したものをいう。

(16) 季節調整値

一年を周期として繰り返す季節的な要因による変動の影響を取り除いた値をいう。

2 雇用保険関係

(1) 基本手当

求職者給付のうち最も基本的なもので、一般被保険者が失業し、法第13条の受給要件を満たしているときに支給される。

(2) 離職票交付枚数

安定所が離職による被保険者資格の喪失の確認を行い、離職者に交付した離職票の枚数をいう。

(3) 受給資格決定件数

受け付けた離職票に基づき安定所が求職者給付を受ける資格があると決定した件数をいう。

(基本手当及び高年齢求職者給付に係るものに限る。)

(4) 初回受給者数

同一受給期間内における基本手当(傷病手当)の第1回目の支給を受けた者の数をいう。

(5) 受給者実人員

基本手当の給付を実際に受けた受給資格者の実数をいう。(各種延長給付に係るものを除く。)

【 目 次 】

I 労働市場の概況

令和4年2月の県内の概況・・・・・・・・・・・・・・・・・・・・・・・・ 2

II 職業紹介状況

第1表 職業紹介状況 総括・・・・・・・・・・・・・・・・・・・・・・・・ 3
 第2表 安定所別有効求人倍率の推移<原数値>・・・・・・・・・・・・ 4
 第3表 全国・九州・熊本県雇用情勢指数・・・・・・・・・・・・ 4
 第4表 職業紹介状況 全数・・・・・・・・・・・・・・・・・・・・・・ 5
 第5表 職業紹介状況 一般フルタイム・・・・・・・・・・・・・・ 6
 第6表 職業紹介状況 常用的フルタイム・・・・・・・・・・・・・・ 7
 第7表 職業紹介状況 一般パートタイム・・・・・・・・・・・・・・ 8
 第8表 男女別職業紹介状況 全数・・・・・・・・・・・・・・・・・・・・ 9
 第9表 中高年齢者職業紹介状況 一般フルタイム・・・・・・・・・・ 10
 第10表 中高年齢者職業紹介状況 一般パートタイム・・・・・・・・ 11
 第11表 態様別常用新規求職者数・・・・・・・・・・・・・・・・・・・・ 12
 第12表 職業別常用新規求人・求職状況・・・・・・・・・・・・・・ 12
 第13表 新規学校卒業(予定)者職業紹介状況・・・・・・・・・・・・ 13
 第14表 産業別・規模別新規求人状況・・・・・・・・・・・・・・ 14
 第15表 障害者の職業紹介・登録状況・・・・・・・・・・・・・・ 16
 第16表 地域職業相談室業務取扱状況・・・・・・・・・・・・・・ 18
 第17表 訓練室業務状況・・・・・・・・・・・・・・・・・・・・・・ 18
 第18表 大量雇用変動(離職)の状況・・・・・・・・・・・・・・ 19
 第1図 都道府県別有効求人倍率グラフ・・・・・・・・・・・・・・ 20
 第19表 全国・季節調整済求人倍率推移・・・・・・・・・・・・・・ 21
 第20表 熊本・季節調整済求人倍率推移・・・・・・・・・・・・・・ 22

III 雇用保険業務状況

第1表 雇用保険適用給付状況 総括・・・・・・・・・・・・・・・・・・・・ 23
 第1図 受給資格決定・受給者実人員・資格取得・資格喪失の年度別推移 24
 第2図 受給資格決定・受給者実人員・資格取得・資格喪失の月別推移 25
 第2表 主要指数・・・・・・・・・・・・・・・・・・・・・・ 26
 第3表 適用状況・・・・・・・・・・・・・・・・・・・・・・ 27
 第4表 求職者給付金状況・・・・・・・・・・・・・・・・・・・・・・ 28
 第5表 各種給付金等給付状況・・・・・・・・・・・・・・・・・・・・・・ 30
 第6表 給付金等支給状況・・・・・・・・・・・・・・・・・・・・・・ 32

≪ 雇用形態 概念図 ≫

フルタイム	常用雇用フルタイム	常用的フルタイム	一般フルタイム	全数
	臨時(4ヶ月以上)フルタイム			
	臨時的フルタイム	臨時的フルタイム・一般季節・一般出稼ぎ		
	日雇のフルタイム			
パートタイム	常用雇用パートタイム	常用的パートタイム	一般パートタイム	
	臨時(4ヶ月以上)パートタイム			
	臨時的パートタイム	日雇のパートタイム		
	日雇のパートタイム			
季節データ				

I 労働市場の概況

【令和4年2月の県内の概況】

新規求職申込件数(原数値)は前年同月比4.1%減。4か月ぶりに減少しました。

新規求人数(同)は同9.0%増。12か月連続で増加しました。製造業・運輸業・郵便業、卸売業・小売業、宿泊・飲食サービス業、医療・福祉、サービス業(他に分類されないもの)で増加し、建設業で減少となりました。

有効求人倍率(季節調整値)は、有効求人数(同)が増加し、有効求職者数(同)が減少したため、前月の水準を上回りました。

○求人倍率の動向

2月の有効求人数(季節調整値)は、前月比0.5%増の38,412人で、4か月連続で増加しました。

一方、有効求職者数(同)は前月比2.2%減の27,379人で4か月ぶりに減少しました。

この結果、求職者1人当たりの有効求人数の割合を示す有効求人倍率(季節調整値)は、前月から0.03ポイント上回り1.40倍となりました。

正社員の有効求人倍率(原数値)は1.16倍で、前年同月を0.18ポイント上回りました。

○求人動向

新規求人数(原数値)は、前年同月比9.0%増の13,447人で、12か月連続で増加しました。

うち一般フルタイム求人(同)は9.8%増の8,278人で12か月連続で増加し、一般パートタイム求人(同)も7.6%増の5,169人で7か月連続で増加しました。

これを主要産業別にみると、製造業(17.8%増)、運輸業、郵便業(12.5%増)、卸売業・小売業(22.2%増)、宿泊業・飲食サービス業(21.1%増)、医療・福祉(4.3%増)、サービス業(他に分類されないもの)(34.5%増)と増加し、建設業(3.5%減)で減少しました。

○求職動向

新規求職申込件数(原数値)は、前年同月比4.1%減の5,682人で、4か月ぶりに減少となりました。

うち一般フルタイムは同6.8%減の3,545人で2か月ぶりに減少、一般パートタイムは同0.6%増の2,137人で4か月連続の増加となりました。

新規常用求職者(パートを含む)を在職者・離職者の態様別にみると、前年同月比で、在職者は3.6%減の2,099人で13か月ぶりの減少、離職者は5.3%減の3,083人で2か月ぶりの減少、無業者は0.4%減の452人で4か月ぶりに減少しました。

また離職者のうち、事業主都合離職者は20.2%減の569人で11ヶ月連続の減少、自己都合離職者は1.5%減の2,309人で、7か月ぶりに減少しました。

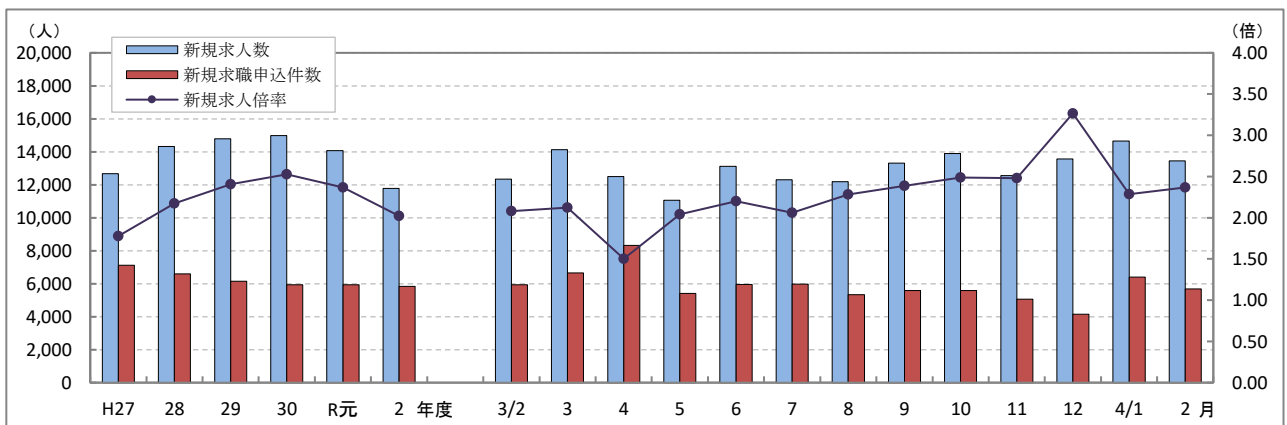
新規常用求職者(パートを含む)全体では、4.3%減の5,634人で4か月ぶりに減少しました。

○就職動向

就職件数は、前年同月比4.2%減の1,938人で、4か月ぶりの減少となりました。

新規求職者に対する就職件数の割合(就職率)は34.1%となり、前年同月と同水準でした。

新規求人数・新規求職申込件数及び新規求人倍率の年度別・月別推移(全数)



(注) 文中の正社員有効求人倍率は正社員の月間有効求人数をパートタイムを除く常用の月間有効求職者数で除して算出しているが、パートタイムを除く常用の有効求職者には派遣労働者や契約社員を希望する者も含まれるため、厳密な意味での正社員有効求人倍率より低い値となる。また、産業分類は、平成25年10月改定「日本標準産業分類」に基づくものである。(第14表産業別・規模別新規求人状況も同様である。)

ハローワークインターネットサービスの機能拡充に伴う令和3年9月以降の数値の取扱いについては、表紙の注4を参照。

Ⅱ 職業紹介状況

第1表 職業紹介状況 総括

項 目		4年 2月	4年 1月	3年 2月	前年同月比 (%・ポイント)	
全 数	① 新規求職申込件数	5,682	6,408	5,928	▲ 4.1	
	② 月間有効求職者数	原数値	26,648	25,905	27,557	▲ 3.3
		季節調整値	27,379	28,008	28,563	(前月比)▲ 2.2
	③ 新規求人数	13,447	14,643	12,341	9.0	
	④ 月間有効求人数	原数値	40,237	39,107	36,165	11.3
		季節調整値	38,412	38,231	34,571	(前月比) 0.5
	⑤ 紹介件数	5,390	5,115	6,541	▲ 17.6	
	⑥ 就職件数	1,938	1,559	2,022	▲ 4.2	
	⑦ 有効求人倍率	原数値	1.51	1.51	1.31	0.20
		季節調整値	1.40	1.37	1.21	(前月比) 0.03
	⑧ 新規求人倍率	原数値	2.37	2.29	2.08	0.29
	⑨ 充足数	1,912	1,514	1,982	▲ 3.5	
就職率 (⑥/①×100)	34.1	24.3	34.1	0.0		
充足率 (⑨/③×100)	14.2	10.3	16.1	▲ 1.9		
一 般 フ ル タ イ ム	① 新規求職申込件数	3,545	3,979	3,803	▲ 6.8	
	② 月間有効求職者数	15,820	15,439	16,871	▲ 6.2	
	③ 新規求人数	8,278	9,291	7,538	9.8	
	④ 月間有効求人数	26,063	25,572	23,274	12.0	
	⑤ 紹介件数	3,198	3,007	3,854	▲ 17.0	
	⑥ 就職件数	1,041	940	1,149	▲ 9.4	
	⑦ 充足数	1,029	915	1,119	▲ 8.0	
	就職率 (⑥/①×100)	29.4	23.6	30.2	▲ 0.8	
	充足率 (⑦/③×100)	12.4	9.8	14.8	▲ 2.4	
常 用	① 新規求職申込件数	3,511	3,966	3,781	▲ 7.1	
	② 月間有効求職者数	15,751	15,393	16,785	▲ 6.2	
	③ 新規求人数	6,973	8,033	6,601	5.6	
	④ 月間有効求人数	22,165	21,932	20,026	10.7	
	⑤ 就職件数	994	882	1,066	▲ 6.8	
一 般 パ ー ト タ イ ム	① 新規求職申込件数	2,137	2,429	2,125	0.6	
	② 月間有効求職者数	10,828	10,466	10,686	1.3	
	③ 新規求人数	5,169	5,352	4,803	7.6	
	④ 月間有効求人数	14,174	13,535	12,891	10.0	
	⑤ 紹介件数	2,192	2,108	2,687	▲ 18.4	
	⑥ 就職件数	897	619	873	2.7	
	⑦ 充足数	883	599	863	2.3	
	就職率 (⑥/①×100)	42.0	25.5	41.1	0.9	
	充足率 (⑦/③×100)	17.1	11.2	18.0	▲ 0.9	
正 社 員	① 新規求人数	5,634	6,516	5,467	3.1	
	② 有効求人数	18,266	17,962	16,421	11.2	
	③ 紹介件数	2,266	2,264	2,764	▲ 18.0	
	④ 就職件数	799	747	882	▲ 9.4	
	⑤ 有効求人倍率	1.16	1.17	0.98	0.18	
	⑥ 充足数	795	728	859	▲ 7.5	

※ 常用には常用的パートタイムを含まない。 正社員有効求人倍率(正社員②/常用②)は原数値
 ※ 表紙の注4を参照。

第2表 安定所別有効求人倍率の推移 全数 <原数値>

年度	熊本	上益城	八代	菊池	玉名	天草	球磨	宇城	阿蘇	水俣	局計
H28年度	1.52	1.19	1.38	1.59	1.16	0.95	1.14	1.63	1.08	1.18	1.40
29年度	1.86	1.73	1.54	1.64	1.28	1.12	1.33	1.69	1.49	1.36	1.64
30年度	1.97	1.68	1.43	1.67	1.36	1.17	1.40	1.67	1.72	1.42	1.69
R元年度	1.86	1.38	1.31	1.42	1.29	1.17	1.39	1.60	1.42	1.46	1.57
2年度	1.35	1.00	1.13	1.06	0.99	0.95	1.08	1.20	1.15	1.26	1.19
3年 2月	1.46	1.12	1.25	1.28	1.11	1.00	1.27	1.28	1.16	1.38	1.31
3月	1.41	1.18	1.26	1.29	1.12	1.00	1.35	1.31	1.26	1.24	1.30
4月	1.27	1.10	1.17	1.19	1.02	0.92	1.30	1.22	1.21	1.17	1.20
5月	1.27	1.16	1.17	1.21	1.03	0.92	1.30	1.19	1.20	1.33	1.20
6月	1.30	1.27	1.14	1.25	1.03	0.94	1.33	1.15	1.16	1.33	1.22
7月	1.33	1.31	1.00	1.27	0.97	1.00	1.43	1.21	1.27	1.30	1.23
8月	1.39	1.37	1.01	1.28	1.00	1.02	1.46	1.24	1.34	1.21	1.27
9月	1.44	1.36	1.04	1.31	1.04	1.06	1.50	1.28	1.40	1.48	1.31
10月	1.48	1.49	1.16	1.34	1.16	1.05	1.49	1.29	1.43	1.49	1.37
11月	1.47	1.62	1.28	1.42	1.23	1.18	1.63	1.43	1.52	1.38	1.42
12月	1.59	1.78	1.38	1.58	1.30	1.24	1.67	1.55	1.66	1.47	1.53
4年 1月	1.59	1.71	1.37	1.53	1.27	1.15	1.61	1.52	1.60	1.43	1.51
2月	1.60	1.83	1.27	1.53	1.30	1.14	1.65	1.41	1.59	1.54	1.51

第3表 全国・九州・熊本県雇用情勢指数 全数

年度	完全失業率			有効求人倍率					新規求人倍率			就職率(%)		
	全国	失業者数 (万人)	熊本	全国	九州	熊本	うち一般パート		全国	九州	熊本	全国	九州	熊本
H28年度	3.0	203	3.1	1.39	1.24	1.40	1.73	1.50	2.08	1.82	2.17	33.8	38.1	39.2
29年度	2.7	183	2.9	1.54	1.40	1.64	1.80	1.62	2.29	2.02	2.41	33.9	38.1	40.9
30年度	2.4	166	2.7	1.62	1.46	1.69	1.81	1.57	2.42	2.12	2.53	33.2	37.2	39.6
R元年度	2.3	162	2.6	1.55	1.40	1.57	1.71	1.50	2.35	2.05	2.37	31.3	35.3	37.6
2年度	2.9	198	2.8	1.10	1.05	1.19	1.18	1.10	1.90	1.77	2.02	26.5	31.8	32.8
3年 2月	2.9	195	3.5	1.09	1.05	1.21	1.12	1.11	1.93	1.81	2.07	26.2	31.6	34.1
3月	2.7	189		1.10	1.06	1.25	1.12	1.13	1.97	1.87	2.21	33.8	41.8	44.3
4月	2.8	211		1.09	1.08	1.27	1.11	1.07	1.90	1.80	2.05	22.9	26.7	25.7
5月	2.9	213		1.10	1.10	1.31	1.12	1.07	2.15	1.98	2.28	29.4	34.5	36.0
6月	2.9	207		1.13	1.12	1.35	1.14	1.09	2.10	1.92	2.23	30.0	35.0	35.2
7月	2.8	193		1.14	1.13	1.33	1.15	1.10	2.03	1.86	2.12	27.0	30.6	29.6
8月	2.8	194		1.15	1.12	1.33	1.14	1.09	2.00	1.89	2.35	25.0	28.9	32.3
9月	2.8	194		1.15	1.13	1.34	1.15	1.07	2.05	1.94	2.30	27.5	31.9	33.5
10月	2.7	184		1.16	1.14	1.34	1.15	1.08	2.03	1.93	2.27	26.5	30.8	33.4
11月	2.8	183		1.17	1.14	1.34	1.15	1.12	2.08	1.95	2.25	28.4	33.9	36.1
12月	2.7	173		1.17	1.15	1.35	1.16	1.14	2.19	2.03	2.44	29.4	34.4	41.0
4年 1月	2.8	185		1.20	1.17	1.37	1.19	1.17	2.16	1.93	2.17	20.0	22.6	24.3
2月	2.7	180	1.21	1.17	1.40	1.21	1.22	2.21	2.01	2.38	26.4	30.9	34.1	

(注)・各年度は原数値(平均値)、各月は季節調整値、月次の失業者数・就職率は原数値
 ・令和3年12月以前の季節調整値は新季節指数により改定されている。
 ・完全失業者率・失業者数は、「労働力調査」(総務省統計局)より引用
 ・熊本の失業率はモデル推計値(年平均・四半期平均)
 ・表紙の注4を参照

第4表 職業紹介状況 全数

	①	②	③	④	⑤	⑥		雇用保険 受給者の 就職件数	就職率 (⑥/①×100) %・ポイント
	新規求職 申込件数	月間有効 求職者数	新規 求人数	月間有効 求人数	紹介件数	就職件数	県外への 就職件数		
H28年度平均	6,591	28,154	14,317	39,503	7,381	2,583	252	660	39.2
29年度平均	6,144	25,660	14,790	42,009	6,578	2,513	233	672	40.9
30年度平均	5,930	25,271	14,986	42,799	6,067	2,350	213	671	39.6
R元年度平均	5,936	25,696	14,064	40,406	5,853	2,229	202	662	37.6
2年度平均	5,831	28,048	11,788	33,237	5,206	1,910	168	627	32.8
3年 2月	5,928	27,557	12,341	36,165	6,541	2,022	178	614	34.1
3月	6,654	28,668	14,129	37,321	6,909	2,945	233	737	44.3
4月	8,314	29,994	12,491	35,878	5,772	2,138	192	636	25.7
5月	5,418	29,218	11,062	35,098	4,704	1,952	156	637	36.0
6月	5,953	28,568	13,110	34,853	5,434	2,094	186	711	35.2
7月	5,972	28,117	12,302	34,669	4,675	1,766	177	597	29.6
8月	5,343	28,138	12,196	35,644	4,373	1,724	188	558	32.3
9月	5,577	27,736	13,318	36,459	4,929	1,867	171	621	33.5
10月	5,591	27,368	13,903	37,434	4,891	1,866	170	595	33.4
11月	5,069	26,601	12,562	37,844	4,566	1,832	174	604	36.1
12月	4,155	24,983	13,569	38,326	3,779	1,705	152	541	41.0
4年 1月	6,408	25,905	14,643	39,107	5,115	1,559	169	504	24.3
2月	5,682	26,648	13,447	40,237	5,390	1,938	168	507	34.1
前年同月比	▲ 4.1	▲ 3.3	9.0	11.3	▲ 17.6	▲ 4.2	▲ 5.6	▲ 17.4	0.0
熊本	2,417	11,354	5,959	18,222	2,377	665	49	156	27.5
上益城	236	1,142	718	2,093	179	84	7	12	35.6
八代	484	2,051	908	2,607	503	217	12	73	44.8
菊池	719	3,644	1,812	5,575	649	252	28	60	35.0
玉名	444	2,229	1,006	2,895	427	171	39	47	38.5
天草	313	1,596	600	1,822	249	112	3	31	35.8
球磨	278	1,235	812	2,038	283	131	7	46	47.1
宇城	508	2,198	1,028	3,107	510	179	12	40	35.2
阿蘇	152	631	294	1,004	113	63	6	18	41.4
水俣	131	568	310	874	100	64	5	24	48.9

※ 表紙の注4を参照。

第5表 職業紹介状況 一般フルタイム

	①	②	③	④	⑤	⑥		就職率 (⑥/①×100) %・ポイント	
	新規求職 申込件数	月間有効 求職者数	新規 求人数	月間有効 求人数	紹介件数	就職件数	県外への 就職件数		雇用保険 受給者の 就職件数
H28年度平均	4,420	18,280	8,892	24,673	5,134	1,593	174	473	36.0
29年度平均	4,035	16,257	9,378	26,815	4,454	1,533	159	477	38.0
30年度平均	3,815	15,571	9,583	27,563	4,063	1,412	140	473	37.0
R元年度平均	3,808	15,781	8,811	25,560	3,900	1,324	133	476	34.8
2年度平均	3,710	17,090	7,472	21,231	3,317	1,085	110	427	29.2
3年 2月	3,803	16,871	7,538	23,274	3,854	1,149	122	439	30.2
3月	4,128	17,425	9,126	24,191	4,234	1,483	165	483	35.9
4月	4,625	17,666	8,053	23,483	3,656	1,188	123	446	25.7
5月	3,233	16,992	7,118	23,108	2,862	1,087	101	411	33.6
6月	3,744	16,701	8,779	23,128	3,387	1,133	100	461	30.3
7月	3,860	16,914	8,151	23,166	3,033	1,049	110	402	27.2
8月	3,345	16,966	8,182	24,040	2,882	1,040	123	372	31.1
9月	3,457	16,603	9,219	24,868	3,174	1,112	119	429	32.2
10月	3,521	16,277	8,982	25,220	3,117	1,114	113	418	31.6
11月	3,107	15,763	7,780	24,925	2,853	1,053	120	401	33.9
12月	2,671	14,865	9,285	25,239	2,340	968	96	358	36.2
4年 1月	3,979	15,439	9,291	25,572	3,007	940	109	341	23.6
2月	3,545	15,820	8,278	26,063	3,198	1,041	112	349	29.4
前年同月比	▲ 6.8	▲ 6.2	9.8	12.0	▲ 17.0	▲ 9.4	▲ 8.2	▲ 20.5	▲ 0.8
熊本	1,572	7,146	3,676	11,823	1,464	348	31	106	22.1
上益城	131	645	458	1,492	112	43	4	8	32.8
八代	293	1,139	567	1,632	286	116	9	48	39.6
菊池	429	2,030	1,138	3,668	371	129	16	44	30.1
玉名	275	1,322	580	1,767	271	101	27	31	36.7
天草	199	920	350	1,105	142	63	2	18	31.7
球磨	167	664	541	1,429	150	70	2	36	41.9
宇城	302	1,240	623	2,019	284	98	11	28	32.5
阿蘇	95	378	154	572	56	36	5	13	37.9
水俣	82	336	191	556	62	37	5	17	45.1

※ 表紙の注4を参照。

第6表 職業紹介状況 常用的フルタイム

	①	②	③	④	⑤	⑥		雇用保険 受給者の 就職件数	就職率 (⑥/①×100) %・ポイント
	新規求職 申込件数	月間有効 求職者数	新規 求人数	月間有効 求人数	紹介件数	就職件数	県外への 就職件数		
H28年度平均	4,348	18,123	7,402	20,561	4,824	1,482	164	445	34.1
29年度平均	3,959	16,098	7,800	22,337	4,176	1,429	148	449	36.1
30年度平均	3,745	15,419	7,859	22,562	3,814	1,324	133	448	35.4
R元年度平均	3,726	15,620	7,494	21,658	3,668	1,248	124	453	33.5
2年度平均	3,646	16,888	6,637	18,909	3,146	1,030	104	409	28.2
3年 2月	3,781	16,785	6,601	20,026	3,627	1,066	114	404	28.2
3月	4,112	17,342	7,827	20,954	4,000	1,414	154	453	34.4
4月	4,609	17,604	7,164	20,465	3,476	1,128	118	429	24.5
5月	3,227	16,941	6,251	20,188	2,666	1,027	98	399	31.8
6月	3,518	16,444	7,667	20,291	3,186	1,060	99	437	30.1
7月	3,400	16,204	7,250	20,425	2,840	993	101	379	29.2
8月	3,326	16,296	6,778	20,827	2,702	950	116	353	28.6
9月	3,445	16,166	8,041	21,352	2,963	1,049	111	413	30.4
10月	3,512	16,217	7,836	21,750	2,946	1,046	106	397	29.8
11月	3,097	15,716	6,674	21,630	2,641	1,001	114	382	32.3
12月	2,656	14,818	7,895	21,626	2,182	913	87	337	34.4
4年 1月	3,966	15,393	8,033	21,932	2,828	882	105	319	22.2
2月	3,511	15,751	6,973	22,165	3,030	994	107	330	28.3
前年同月比	▲ 7.1	▲ 6.2	5.6	10.7	▲ 16.5	▲ 6.8	▲ 6.1	▲ 18.3	0.1
熊本	1,568	7,128	2,845	9,566	1,386	334	31	103	21.3
上益城	131	642	447	1,475	108	42	4	8	32.1
八代	293	1,136	532	1,553	272	110	8	45	37.5
菊池	429	2,029	859	2,633	351	125	16	41	29.1
玉名	275	1,321	521	1,592	255	92	23	29	33.5
天草	182	893	338	1,062	133	57	2	15	31.3
球磨	166	663	521	1,377	146	70	2	36	42.2
宇城	300	1,236	604	1,866	274	97	11	28	32.3
阿蘇	95	378	149	537	52	34	5	11	35.8
水俣	72	325	157	504	53	33	5	14	45.8

※ 表紙の注4を参照。

第7表 職業紹介状況 一般パートタイム

	①	②	③	④	⑤	⑥		就職率 (⑥/①×100) %・ポイント	
	新規求職 申込件数	月間有効 求職者数	新規 求人数	月間有効 求人数	紹介件数	就職件数	県外への 就職件数		雇用保険 受給者の 就職件数
H28年度平均	2,172	9,874	5,425	14,830	2,247	990	78	187	45.6
29年度平均	2,109	9,404	5,413	15,193	2,125	979	75	196	46.4
30年度平均	2,115	9,700	5,403	15,236	2,004	937	73	198	44.3
R元年度平均	2,128	9,915	5,252	14,846	1,953	905	69	186	42.5
2年度平均	2,122	10,957	4,316	12,006	1,889	825	58	201	38.9
3年 2月	2,125	10,686	4,803	12,891	2,687	873	56	175	41.1
3月	2,526	11,243	5,003	13,130	2,675	1,462	68	254	57.9
4月	3,689	12,328	4,438	12,395	2,116	950	69	190	25.8
5月	2,185	12,226	3,944	11,990	1,842	865	55	226	39.6
6月	2,209	11,867	4,331	11,725	2,047	961	86	250	43.5
7月	2,112	11,203	4,151	11,503	1,642	717	67	195	33.9
8月	1,998	11,172	4,014	11,604	1,491	684	65	186	34.2
9月	2,120	11,133	4,099	11,591	1,755	755	52	192	35.6
10月	2,070	11,091	4,921	12,214	1,774	752	57	177	36.3
11月	1,962	10,838	4,782	12,919	1,713	779	54	203	39.7
12月	1,484	10,118	4,284	13,087	1,439	737	56	183	49.7
4年 1月	2,429	10,466	5,352	13,535	2,108	619	60	163	25.5
2月	2,137	10,828	5,169	14,174	2,192	897	56	158	42.0
前年同月比	0.6	1.3	7.6	10.0	▲ 18.4	2.7	0.0	▲ 9.7	0.9
熊本	845	4,208	2,283	6,399	913	317	18	50	37.5
上益城	105	497	260	601	67	41	3	4	39.0
八代	191	912	341	975	217	101	3	25	52.9
菊池	290	1,614	674	1,907	278	123	12	16	42.4
玉名	169	907	426	1,128	156	70	12	16	41.4
天草	114	676	250	717	107	49	1	13	43.0
球磨	111	571	271	609	133	61	5	10	55.0
宇城	206	958	405	1,088	226	81	1	12	39.3
阿蘇	57	253	140	432	57	27	1	5	47.4
水俣	49	232	119	318	38	27	0	7	55.1

※ 表紙の注4を参照。

第8表 男女別職業紹介状況 全数

	男				女			
	新規求職 申込件数	月間有効 求職者数	紹介件数	就職件数	新規求職 申込件数	月間有効 求職者数	紹介件数	就職件数
H28年度平均	2,663	12,090	3,329	1,047	3,920	16,033	4,049	1,535
29年度平均	2,473	10,917	2,904	1,009	3,667	14,733	3,672	1,503
30年度平均	2,426	10,840	2,669	949	3,500	14,414	3,396	1,400
R元年度平均	2,443	11,144	2,595	898	3,487	14,524	3,255	1,330
2年度平均	2,465	12,288	2,314	762	3,364	15,748	2,890	1,148
3年 2月	2,326	11,838	2,720	758	3,599	15,709	3,820	1,264
3月	2,735	12,327	2,975	1,048	3,917	16,332	3,932	1,895
4月	3,460	13,129	2,457	854	4,851	16,854	3,313	1,284
5月	2,190	12,840	1,916	711	3,226	16,367	2,782	1,241
6月	2,430	12,512	2,399	805	3,521	16,044	3,035	1,288
7月	2,585	12,226	2,127	722	3,384	15,879	2,547	1,044
8月	2,354	12,380	2,031	751	2,985	15,743	2,340	973
9月	2,397	12,332	2,289	786	3,178	15,389	2,640	1,081
10月	2,480	12,355	2,291	750	3,110	14,997	2,598	1,116
11月	2,156	12,085	2,137	751	2,908	14,498	2,424	1,081
12月	1,842	11,509	1,781	728	2,313	13,456	1,996	975
4年 1月	2,784	11,836	2,186	621	3,620	14,048	2,927	937
2月	2,361	12,113	2,329	738	3,317	14,514	3,061	1,200
前年同月比	1.5	2.3	▲ 14.4	▲ 2.6	▲ 7.8	▲ 7.6	▲ 19.9	▲ 5.1
熊本	1,001	4,993	1,007	250	1,413	6,352	1,370	415
上益城	109	571	91	40	127	568	88	44
八代	191	898	210	83	293	1,152	293	134
菊池	303	1,706	303	95	415	1,932	346	157
玉名	185	1,075	189	65	259	1,154	238	106
天草	127	746	104	46	186	850	145	66
球磨	108	549	113	51	170	686	170	80
宇城	225	1,008	223	69	283	1,189	287	110
阿蘇	60	299	50	23	92	331	63	40
水俣	52	268	39	16	79	300	61	48

※ 男女別の記載を希望しない者がいる為、男女計は第4表と一致しない。

※ 表紙の注4を参照。

第9表 中高年齢者職業紹介状況 一般フルタイム

45歳以上

	新規求職 申込件数	うち 55歳以上	月間有効 求職者数	うち 55歳以上	紹介件数	うち 55歳以上	就職件数	うち 55歳以上
H28年度平均	1,652	857	7,467	3,959	1,873	774	564	249
29年度平均	1,585	836	6,738	3,614	1,739	743	572	262
30年度平均	1,560	834	6,711	3,619	1,702	748	559	261
R元年度平均	1,618	876	6,966	3,822	1,700	769	555	260
2年度平均	1,635	892	7,864	4,289	1,520	682	458	214
3年 2月	1,696	899	7,838	4,147	1,824	837	497	229
3月	1,725	950	8,002	4,277	2,014	906	579	260
4月	2,186	1,337	8,244	4,583	1,732	807	520	252
5月	1,355	735	7,834	4,383	1,310	588	486	215
6月	1,720	979	7,796	4,441	1,559	744	462	230
7月	1,960	1,205	8,061	4,670	1,432	667	475	239
8月	1,428	747	8,094	4,631	1,330	634	437	213
9月	1,474	774	7,812	4,378	1,431	697	500	236
10月	1,566	786	7,472	4,003	1,485	742	474	221
11月	1,310	680	7,237	3,848	1,337	641	469	202
12月	1,221	659	6,911	3,722	1,185	588	428	205
4年 1月	1,772	945	7,157	3,858	1,389	691	431	201
2月	1,580	812	7,378	3,932	1,568	785	436	190
前年同月比	▲ 6.8	▲ 9.7	▲ 5.9	▲ 5.2	▲ 14.0	▲ 6.2	▲ 12.3	▲ 17.0
熊本	677	354	3,170	1,602	719	368	135	53
上益城	58	24	305	164	43	13	19	5
八代	138	77	521	277	138	66	47	14
菊池	190	98	965	520	197	118	53	28
玉名	114	58	614	337	119	66	45	20
天草	103	60	501	320	73	32	35	20
球磨	77	33	319	171	69	32	27	14
宇城	124	58	605	315	141	58	38	20
阿蘇	56	30	207	126	37	19	18	8
水俣	43	20	171	100	32	13	19	8

※ 表紙の注4を参照。

第10表 中高年齢者職業紹介状況 一般パートタイム

45歳以上

	新規求職 申込件数		月間有効 求職者数		紹介件数		就職件数	
		うち 55歳以上		うち 55歳以上		うち 55歳以上		うち 55歳以上
H28年度平均	1,209	866	5,770	4,141	1,208	732	505	310
29年度平均	1,227	891	5,601	4,040	1,215	750	532	326
30年度平均	1,288	960	6,042	4,420	1,203	788	532	349
R元年度平均	1,349	1,021	6,369	4,727	1,225	815	536	361
2年度平均	1,412	1,094	7,294	5,488	1,195	800	491	321
3年 2月	1,450	1,087	7,079	5,255	1,848	1,236	556	342
3月	1,659	1,244	7,450	5,511	1,806	1,202	930	606
4月	2,606	2,197	8,331	6,408	1,279	860	578	398
5月	1,411	1,106	8,233	6,358	1,107	748	471	309
6月	1,405	1,097	7,979	6,204	1,246	838	554	360
7月	1,435	1,113	7,427	5,643	1,061	744	397	266
8月	1,302	1,009	7,385	5,573	943	652	415	291
9月	1,384	1,044	7,326	5,477	1,153	830	463	310
10月	1,375	1,074	7,253	5,400	1,176	823	469	328
11月	1,281	1,000	7,129	5,295	1,140	820	476	317
12月	1,010	753	6,673	4,957	947	679	452	305
4年 1月	1,708	1,349	6,961	5,208	1,465	1,080	390	267
2月	1,407	1,061	7,142	5,312	1,459	1,000	573	383
前年同月比	▲ 3.0	▲ 2.4	0.9	1.1	▲ 21.0	▲ 19.1	3.1	12.0
熊本	548	392	2,701	1,869	627	435	213	139
上益城	78	64	343	281	50	38	30	24
八代	120	88	600	450	136	85	55	31
菊池	194	150	1,049	808	185	138	76	55
玉名	113	84	617	474	102	65	46	36
天草	80	62	470	372	53	39	25	17
球磨	65	48	360	279	81	53	40	24
宇城	134	109	648	488	161	102	54	34
阿蘇	41	36	194	161	38	26	21	15
水俣	34	28	160	130	26	19	13	8

※ 表紙の注4を参照。

第 11 表 態様別常用新規求職者数（パートを含む）

	新規求職者	在職者	離職者	前職雇用		前職 自営等	無業者
				事業主 都合	自己都合		
H28年度平均	6,512	1,677	4,182	1,100	2,848	71	653
29年度平均	6,062	1,642	3,803	845	2,734	69	618
30年度平均	5,855	1,583	3,698	851	2,620	64	574
R元年度平均	5,845	1,570	3,758	869	2,663	69	518
2年度平均	5,750	1,438	3,860	1,052	2,580	64	453
3年 2月	5,889	2,178	3,257	713	2,343	73	454
3月	6,627	2,051	3,875	896	2,731	84	701
4月	8,276	1,286	6,406	2,033	3,742	67	584
5月	5,393	1,195	3,775	982	2,594	48	423
6月	5,710	1,517	3,685	839	2,606	82	508
7月	5,489	1,482	3,578	907	2,473	78	429
8月	5,304	1,504	3,357	666	2,479	107	443
9月	5,549	1,426	3,635	759	2,658	96	488
10月	5,564	1,431	3,626	759	2,658	71	507
11月	5,037	1,471	3,134	596	2,341	90	432
12月	4,128	1,303	2,484	539	1,797	70	341
4年 1月	6,381	2,103	3,769	692	2,846	111	509
2月	5,634	2,099	3,083	569	2,309	92	452
前年同月比	▲ 4.3	▲ 3.6	▲ 5.3	▲ 20.2	▲ 1.5	26.0	▲ 0.4

第 12 表 職業別常用新規求人・求職状況

区 分	新規求職申込件数				新規求人数			新 規 求人倍率
	常用計	フルタイム	うち男性	パートタイム	常用計	フルタイム	パートタイム	
職 業 計	5,634	3,511	1,770	2,123	11,351	6,973	4,378	2.01
管 理 的 職 業	19	19	17	0	28	24	4	1.47
専 門 的 ・ 技 術 的 職 業	945	648	250	297	2,797	1,916	881	2.96
事 務 的 職 業	1,495	965	225	530	1,201	618	583	0.80
販 売 の 職 業	381	256	150	125	976	516	460	2.56
サ ー ビ ス の 職 業	724	418	166	306	2,548	1,332	1,216	3.52
保 安 の 職 業	40	23	21	17	388	300	88	9.70
農 林 漁 業 の 職 業	68	29	23	39	207	124	83	3.04
生 産 工 程 の 職 業	398	304	254	94	1,252	880	372	3.15
輸 送 ・ 機 械 運 転 の 職 業	233	179	174	54	488	432	56	2.09
建 設 ・ 採 掘 の 職 業	105	91	83	14	538	533	5	5.12
運 搬 ・ 清 掃 ・ 包 装 等 の 職 業	671	237	177	434	928	298	630	1.38
分 類 不 能 の 職 業	555	342	230	213	0	0	0	—

第 13 表 新規学校卒業(予定)者の職業紹介状況 [令和4年2月]

		求職者数	求人数	うち 県内 求人数	就職者数	うち 県内 就職者数	求人倍率	就職率
中	H29年3月卒	8	62	9	8	3	7.75	100.0
	30年3月卒	3	50	14	3	1	16.67	100.0
	31年3月卒	8	51	20	8	5	6.38	100.0
	R2年3月卒	3	49	12	3	0	16.33	100.0
	3年3月卒	5	26	6	5	1	5.20	100.0
	4年3月卒	3	23	2	3	0	7.67	100.0
学 校	熊本	1	4	1	1	0	4.00	100.0
	上益城	0	3	0	0	0	—	—
	八代	1	2	0	1	0	2.00	100.0
	菊池	0	3	0	0	0	—	—
	玉名	1	3	0	1	0	3.00	100.0
	天草	0	0	0	0	0	—	—
	球磨	0	4	1	0	0	—	—
	宇城	0	0	0	0	0	—	—
	阿蘇	0	3	0	0	0	—	—
	水俣	0	1	0	0	0	—	—
高 等 学 校	H29年3月卒	3,472	54,436	5,303	3,453	1,816	15.68	99.5
	30年3月卒	3,603	62,015	6,701	3,581	2,038	17.21	99.4
	31年3月卒	3,644	73,799	7,254	3,633	2,100	20.25	99.7
	R2年3月卒	3,547	76,602	7,163	3,537	2,036	21.60	99.7
	3年3月卒	3,113	62,725	5,587	3,100	1,855	20.15	99.6
	4年3月卒	3,162	69,441	5,938	3,079	1,855	21.96	97.4
	熊本	923	21,254	1,974	901	556	23.03	97.6
	上益城	85	3,418	353	77	50	40.21	90.6
	八代	395	7,364	519	390	254	18.64	98.7
	菊池	471	9,395	985	458	337	19.95	97.2
	玉名	448	6,362	572	432	223	14.20	96.4
	天草	254	7,328	361	254	135	28.85	100.0
	球磨	239	5,670	332	236	85	23.72	98.7
	宇城	173	2,423	471	171	109	14.01	98.8
阿蘇	80	3,204	223	72	54	40.05	90.0	
水俣	94	3,023	148	88	52	32.16	93.6	

※ 安定業務統計による。

第 14 表 産業別・規模別新規求人状況

	4 年 2 月			4 年 1 月		
	計	一般フル	一般パート	計	一般フル	一般パート
農・林・漁業	191	116	75	189	92	97
C 鉱業、採石業、砂利採取業	6	6	0	8	8	0
D 建設業	967	924	43	1,207	1,161	46
E 製造業	1,315	913	402	1,557	1,109	448
食料品製造業	365	163	202	363	168	195
飲料・たばこ・飼料製造業	7	6	1	15	11	4
繊維工業	40	20	20	35	16	19
木材・木製品製造業	56	47	9	39	35	4
家具・装備品製造業	2	2	0	10	10	0
パルプ・紙・紙加工品製造業	8	7	1	10	8	2
印刷・同関連業	29	15	14	21	19	2
化学工業	37	22	15	13	7	6
石油製品・石炭製品製造業	0	0	0	1	1	0
プラスチック製品製造業	65	51	14	67	49	18
ゴム製品製造業	7	4	3	16	7	9
窯業・土石製品製造業	54	53	1	79	69	10
鉄鋼業	13	13	0	6	5	1
非鉄金属製造業	16	11	5	5	3	2
金属製品製造業	78	55	23	123	114	9
はん用機械器具製造業	31	27	4	27	25	2
生産用機械器具製造業	53	45	8	196	136	60
業務用機械器具製造業	23	15	8	32	30	2
電子部品・デバイス・電子回路製造業	189	168	21	176	142	34
電気機械器具製造業	135	108	27	113	76	37
情報通信機械器具製造業	6	3	3	48	44	4
輸送用機械器具製造業	67	60	7	105	82	23
その他の製造業	34	18	16	57	52	5
F 電気・ガス・熱供給・水道業	7	6	1	9	9	0
G 情報通信業	219	165	54	148	126	22
H 運輸業、郵便業	441	334	107	422	382	40
I 卸売業、小売業	1,529	747	782	1,461	701	760
J 金融業、保険業	48	32	16	51	36	15
K 不動産業、物品賃貸業	90	58	32	139	87	52
L 学術研究、専門・技術サービス業	229	149	80	357	279	78
M 宿泊業、飲食サービス業	724	271	453	614	252	362
N 生活関連サービス業、娯楽業	418	219	199	600	366	234
O 教育、学習支援業	210	87	123	231	103	128
P 医療、福祉	4,109	2,494	1,615	4,523	2,742	1,781
Q 複合サービス事業	69	60	9	57	41	16
R サービス業(他に分類されないもの)	2,273	1,589	684	2,263	1,651	612
S・T 公務・その他	602	108	494	807	146	661
合計	13,447	8,278	5,169	14,643	9,291	5,352
29人以下	8,863	5,462	3,401	9,724	6,193	3,531
30～99人	2,684	1,652	1,032	3,140	1,993	1,147
100～299人	1,291	794	497	1,159	729	430
300～499人	190	119	71	240	143	97
500～999人	322	168	154	312	189	123
1,000人以上	97	83	14	68	44	24

主要産業における対前年同月比の推移

		3年2月	3月	4月	5月	6月	7月	8月
主要産業別	D 建設業	22.5	10.5	57.9	4.8	20.8	42.8	0.1
	E 製造業	4.8	41.4	40.5	64.9	67.1	37.0	51.7
	H 運輸業、郵便業	▲ 23.1	▲ 0.8	34.6	▲ 4.5	7.4	1.6	9.2
	I 卸売業、小売業	▲ 1.4	▲ 28.6	▲ 12.8	25.2	▲ 11.9	10.4	21.4
	M 宿泊業、飲食サービス業	▲ 31.3	2.0	40.4	▲ 27.3	6.9	▲ 4.2	5.8
	P 医療、福祉	▲ 7.9	0.02	5.3	10.1	5.5	5.1	5.8
R サービス業(他に分類されないもの)	▲ 23.2	14.9	8.0	29.9	40.6	24.7	60.2	
産業別合計(求人合計)		▲ 7.4	3.5	14.1	16.2	13.1	10.3	17.9

(注)産業分類は平成25年10月改定「日本標準産業分類」に基づく区分による。

前年同月			対前年同月比(%)			
計	一般フル	一般パート	計	一般フル	一般パート	
166	96	70	15.1	20.8	7.1	農、林、漁
6	5	1	0.0	20.0	▲ 100.0	鉱、採石
1,002	980	22	▲ 3.5	▲ 5.7	95.5	建設
1,116	842	274	17.8	8.4	46.7	製造
243	141	102	50.2	15.6	98.0	食料
26	16	10	▲ 73.1	▲ 62.5	▲ 90.0	飲料
28	16	12	42.9	25.0	66.7	繊維
21	13	8	166.7	261.5	12.5	木材
5	5	0	▲ 60.0	▲ 60.0	—	家具
6	6	0	33.3	16.7	—	パルプ
11	11	0	163.6	36.4	—	印刷
6	4	2	516.7	450.0	650.0	化学
6	5	1	▲ 100.0	▲ 100.0	▲ 100.0	石油・石炭
78	66	12	▲ 16.7	▲ 22.7	16.7	プラスチック
7	6	1	0.0	▲ 33.3	200.0	ゴム
48	43	5	12.5	23.3	▲ 80.0	窯業
6	6	0	116.7	116.7	—	鉄鋼
2	1	1	700.0	1,000.0	400.0	非鉄金属
53	50	3	47.2	10.0	666.7	金属
23	21	2	34.8	28.6	100.0	はん用
135	91	44	▲ 60.7	▲ 50.5	▲ 81.8	生産用
33	26	7	▲ 30.3	▲ 42.3	14.3	業務用
186	174	12	1.6	▲ 3.4	75.0	電子
93	54	39	45.2	100.0	▲ 30.8	電気
9	6	3	▲ 33.3	▲ 50.0	0.0	情報
62	58	4	8.1	3.4	75.0	輸送用機
29	23	6	17.2	▲ 21.7	166.7	その他
7	7	0	0.0	▲ 14.3	—	電気
198	143	55	10.6	15.4	▲ 1.8	情報
392	347	45	12.5	▲ 3.7	137.8	運輸、郵便
1,251	567	684	22.2	31.7	14.3	卸売、小売
58	40	18	▲ 17.2	▲ 20.0	▲ 11.1	金融、保険
119	93	26	▲ 24.4	▲ 37.6	23.1	不動産
268	175	93	▲ 14.6	▲ 14.9	▲ 14.0	学術
598	243	355	21.1	11.5	27.6	宿泊、飲食
453	279	174	▲ 7.7	▲ 21.5	14.4	生活
208	62	146	1.0	40.3	▲ 15.8	教育、学習
3,941	2,336	1,605	4.3	6.8	0.6	医療、福祉
79	54	25	▲ 12.7	11.1	▲ 64.0	複合
1,690	1,217	473	34.5	30.6	44.6	サービス
789	52	737	▲ 23.7	107.7	▲ 33.0	公務、他
12,341	7,538	4,803	9.0	9.8	7.6	合計
7,762	4,837	2,925	14.2	12.9	16.3	29人以下
2,884	1,628	1,256	▲ 6.9	1.5	▲ 17.8	30～99
1,098	688	410	17.6	15.4	21.2	100～299
322	215	107	▲ 41.0	▲ 44.7	▲ 33.6	300～499
226	136	90	42.5	23.5	71.1	500～999
49	34	15	98.0	144.1	▲ 6.7	1,000人以上

9月	10月	11月	12月	4年1月	2月	
19.7	7.4	▲ 2.0	22.3	9.1	▲ 3.5	建設業
51.4	33.0	29.9	44.5	25.7	17.8	製造業
23.4	▲ 11.0	59.3	11.4	▲ 5.2	12.5	運輸業
▲ 7.5	▲ 7.6	5.0	3.7	3.1	22.2	卸売、小売
14.4	0.1	36.3	45.9	6.4	21.1	宿泊、飲食
12.0	2.1	7.2	15.6	8.6	4.3	医療、福祉
6.5	▲ 1.0	29.8	▲ 8.0	6.2	34.5	サービス業
13.2	3.9	12.0	14.8	10.5	9.0	産業別合計

第 15 表 障害者の職業紹介・登録状況

区分	職 業 紹 介								登 録			
	新 規 求 職 申 込 件 数				就 職 件 数				新 規 登 録 者 数			
	身体	知的	精神	その他	身体	知的	精神	その他	身体	知的	精神	その他
H28年度	1,024	606	1,635	272	467	418	867	142	397	285	572	153
29年度	1,028	623	1,826	287	537	441	996	125	331	290	695	168
30年度	1,010	646	1,780	281	563	440	989	150	384	293	677	180
R元年度	1,097	659	1,928	356	525	436	993	140	400	285	713	189
2年度	912	699	1,793	429	372	405	858	202	320	294	641	184
3年 2月	65	41	135	35	29	44	60	17	26	13	41	12
3月	78	48	198	53	50	55	105	21	24	10	72	18
4月	134	54	177	50	20	28	84	18	68	14	60	22
5月	81	38	163	35	32	29	73	11	37	5	54	17
6月	78	47	201	28	40	28	82	19	26	7	85	13
7月	90	157	178	50	32	29	65	16	37	122	81	28
8月	79	112	181	29	32	24	66	10	30	73	73	11
9月	77	53	210	34	31	24	84	17	29	18	88	11
10月	89	66	171	34	35	31	96	12	36	31	65	13
11月	71	51	161	38	33	31	91	18	32	11	56	18
12月	63	52	141	34	29	62	99	15	18	12	66	20
4年 1月	89	57	182	16	29	55	80	8	36	6	79	12
2月	86	42	176	40	42	79	93	5	28	9	79	16
熊 本	39	20	71	15	17	32	27	3	13	3	26	4
上益城	5	3	9	2	2	4	4	0	2	1	8	0
八 代	5	4	16	4	4	7	5	0	0	2	8	1
菊 池	16	3	27	5	3	13	13	0	7	0	10	3
玉 名	5	4	19	5	0	9	9	1	3	1	10	2
天 草	3	1	12	1	2	1	7	1	1	0	10	1
球 磨	3	3	9	0	4	5	15	0	1	2	4	0
宇 城	9	4	9	5	7	5	9	0	1	0	3	3
阿 蘇	0	0	3	3	2	1	1	0	0	0	0	2
水 俣	1	0	1	0	1	2	3	0	0	0	0	0

※ 新規登録者数には新規移管登録者数を含む。

区 分	登 録											
	期 末 現 在 登 録 者 数											
	有 効 求 職 者				就 業 中 の 者				保 留 中 の 者			
	身体	知的	精神	その他	身体	知的	精神	その他	身体	知的	精神	その他
H28年度	1,343	583	1,652	255	4,420	2,590	3,031	479	1,049	434	984	118
29年度	1,322	604	1,874	270	4,054	2,661	3,082	524	1,377	506	1,254	155
30年度	1,336	667	1,984	286	4,161	2,780	3,377	607	1,178	487	1,192	154
R元年度	1,419	661	2,054	347	4,247	3,005	3,722	665	990	432	1,149	157
2年度	1,461	702	2,113	436	4,307	3,131	3,942	833	853	393	1,121	152
3年 2月	1,452	771	2,057	422	4,290	3,069	3,917	826	858	431	1,208	153
3月	1,461	702	2,113	436	4,307	3,131	3,942	833	853	393	1,121	152
4月	1,546	673	2,161	446	4,284	3,147	3,960	841	857	394	1,115	152
5月	1,439	638	1,993	418	4,304	3,156	4,014	854	980	424	1,284	179
6月	1,468	652	2,093	414	4,303	3,154	4,027	860	979	424	1,279	180
7月	1,502	761	2,163	429	4,305	3,170	4,055	869	980	423	1,273	178
8月	1,537	830	2,234	430	4,310	3,179	4,059	872	973	423	1,270	177
9月	1,557	846	2,326	430	4,318	3,156	4,069	867	974	418	1,271	177
10月	1,578	875	2,347	436	4,322	3,159	4,116	868	974	414	1,257	178
11月	1,586	886	2,359	418	4,332	3,163	4,171	889	971	411	1,248	176
12月	1,582	895	2,385	429	4,344	3,163	4,207	893	970	409	1,247	177
4年 1月	1,615	915	2,450	431	4,335	3,151	4,227	896	969	411	1,239	179
2月	1,646	921	2,509	449	4,339	3,165	4,266	893	829	401	1,178	160
熊 本	542	284	945	164	1,522	1,065	1,777	334	409	130	698	87
上益城	75	33	116	20	179	150	152	50	29	13	18	1
八 代	133	93	174	32	377	266	347	60	33	30	50	12
菊 池	272	164	457	67	633	537	684	119	157	103	205	24
玉 名	138	83	240	42	355	260	353	85	20	14	48	6
天 草	155	64	177	41	250	176	196	57	12	14	12	2
球 磨	102	66	148	24	237	156	194	48	10	10	15	3
宇 城	149	84	173	46	417	348	331	84	95	52	85	11
阿 蘇	38	19	35	7	221	136	133	34	37	23	31	13
水 俣	42	31	44	6	148	71	99	22	27	12	16	1

第 16 表 地域職業相談室業務取扱状況

	相談件数	新規相談者数	紹介件数	就職件数
H30年度	13,133	3,224	4,168	1,862
R元年度	13,035	3,134	4,049	1,731
2年度	13,919	3,001	3,666	1,565
3年 2月	1,038	280	350	123
3月	1,141	269	324	160
4月	1,097	268	334	152
5月	991	260	305	142
6月	1,098	255	322	137
7月	957	228	264	118
8月	1,053	204	274	106
9月	1,054	237	283	124
10月	927	196	252	115
11月	872	186	214	107
12月	839	153	213	109
4年 1月	956	271	277	84
2月	923	216	296	118
上天草市ふるさとHW	168	39	37	19
山鹿市地域職業相談室	260	75	93	37
荒尾市地域職業相談室	306	68	93	34
宇土市地域職業相談室	189	34	73	28

第 17 表 訓練室業務状況

1 就職支援計画書交付件数

令和4年2月			令和3年度計		
計	求職者支援訓練	公共職業訓練	計	求職者支援訓練	公共職業訓練
70	46	24	513	344	169

2 支給関係

(1) 認定職業訓練実施奨励金

		令和4年2月			令和3年度計		
		計	基礎コース	実践コース	計	基礎コース	実践コース
基本 奨励金	支給決定件数[件]	3	0	3	41	10	31
	支給金額 [千円]	4,262	0	4,262	64,335	15,003	49,332
付加 奨励金	支給決定件数[件]	2	0	2	18	0	18
	支給金額 [千円]	930	0	930	9,250	0	9,250
保育 奨励金	支給決定件数[件]	0	0	0	0	0	0
	支給金額 [千円]	0	0	0	0	0	0

(2) 職業訓練受講給付金

	令和4年2月			令和3年度計		
	計	求職者支援訓練	公共職業訓練	計	求職者支援訓練	公共職業訓練
支給決定件数 [件]	103	47	56	1,007	450	557
受給者実人員 [人]	94	43	51	961	426	535
初回受給者数 [人]	28	13	15	267	126	141
支給終了者数 [人]	22	13	9	216	105	111
支給金額 [千円]	10,547	4,990	5,557	103,646	46,747	56,899

第 18 表 大量雇用変動(離職)の状況

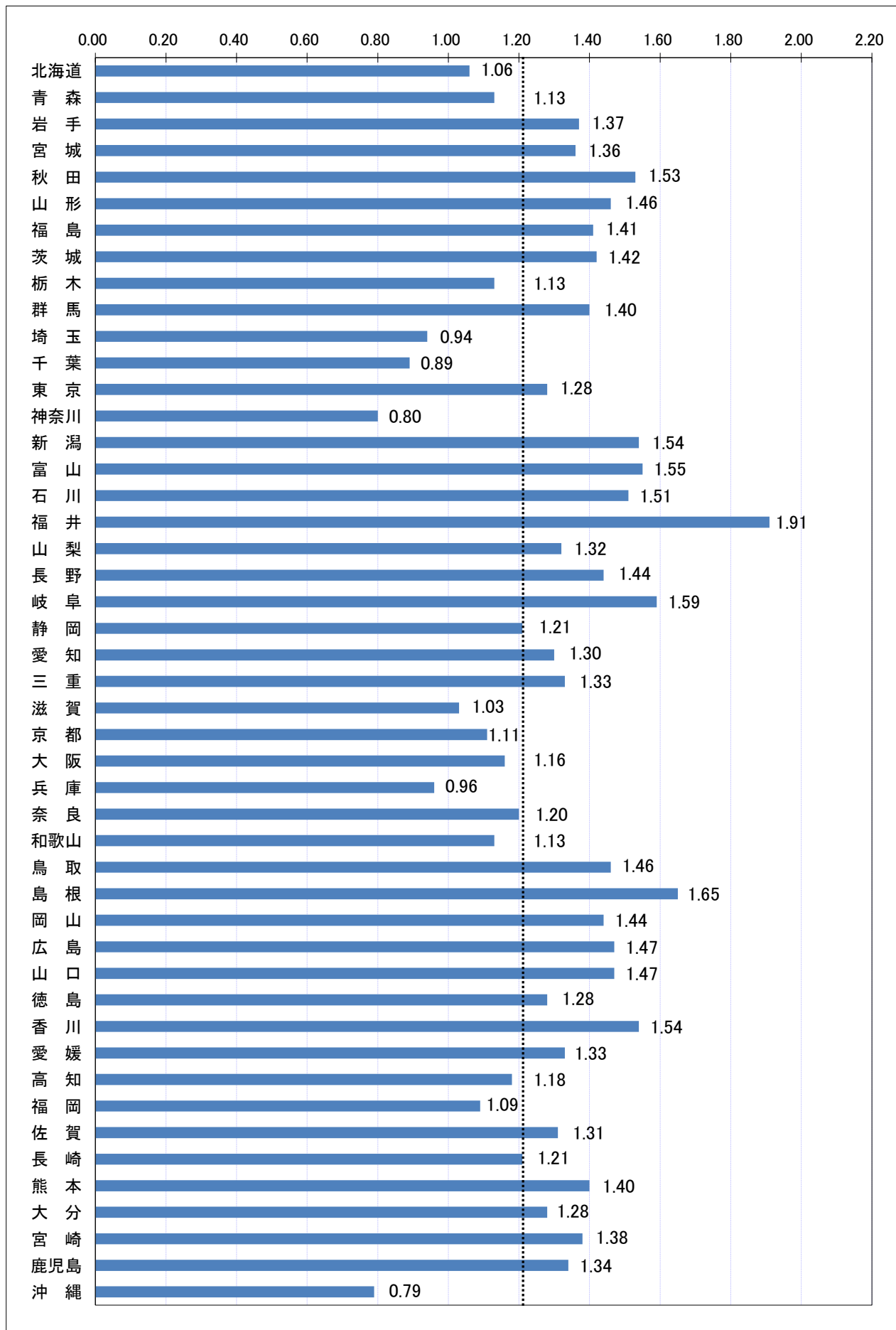
大量雇用変動(離職)の推移 (20人以上)

(令和4年2月現在)

	平成29年度		平成30年度		令和元年度		令和2年度		令和3年度	
	件数	人	件数	人	件数	人	件数	人	件数	人
AB 農・林・漁業										
C 鉱業、採石業、砂利採取業										
D 建設業					1	20	1	59		
E 製造業	1	28	3	222	8	423	3	121	6	273
09 食料品製造業							1	30	1	51
10 飲料・たばこ・飼料製造業									1	30
11 繊維工業					1	62				
12 木材・木製品製造業										
13 家具・装備品製造業										
14 パルプ・紙・紙加工品製造業										
15 印刷・同関連業					1	41				
16 化学工業									1	28
17 石油製品・石炭製品製造業										
18 プラスチック製品製造業										
19 ゴム製品製造業										
21 窯業・土石製品製造業										
22 鉄鋼業										
23 非鉄金属製造業									2	91
24 金属製品製造業					1	35				
25 はん用機械器具製造業										
26 生産用機械器具製造業										
27 業務用機械器具製造業										
28 電子部品・デバイス・電子回路製造業					2	146	1	26		
29 電気機械器具製造業	1	28			1	30				
30 情報通信機械器具製造業										
31 輸送用機械器具製造業			3	222	2	109	1	65	1	73
32 その他の製造業										
F 電気・ガス・熱供給・水道業										
G 情報通信業	3	233	1	91						
H 運輸業、郵便業			1	25	1	26				
I 卸売業・小売業	2	94	3	106	3	129	2	96	6	226
J 金融業・保険業										
K 不動産業、物品賃貸業										
L 学術研究、専門・技術サービス業										
M 宿泊業、飲食サービス業			2	315	1	35	3	130	2	87
N 生活関連サービス業、娯楽業					2	50	2	121	2	53
O 教育、学習支援業										
P 医療、福祉	1	52	4	113					2	100
Q 複合サービス事業					1	42				
R サービス業(他に分類されないもの)			1	63			1	85	1	58
ST 公務・その他					1	51				
合 計	7	407	15	935	18	776	12	612	19	797
解雇原因別	倒産				1	35	2	61	3	121
	事業所閉鎖	1	52	4	143	5	273	1	44	212
	事業縮小	1	53	4	112	8	294	5	268	159
	工場合併									
	人員削減計画					1	30			4
その他	5	302	7	680	3	144	4	239	3	143

第1図 都道府県別有効求人倍率 全数(含パート) <季節調整値>

令和4年 2月 全国平均 1.21倍



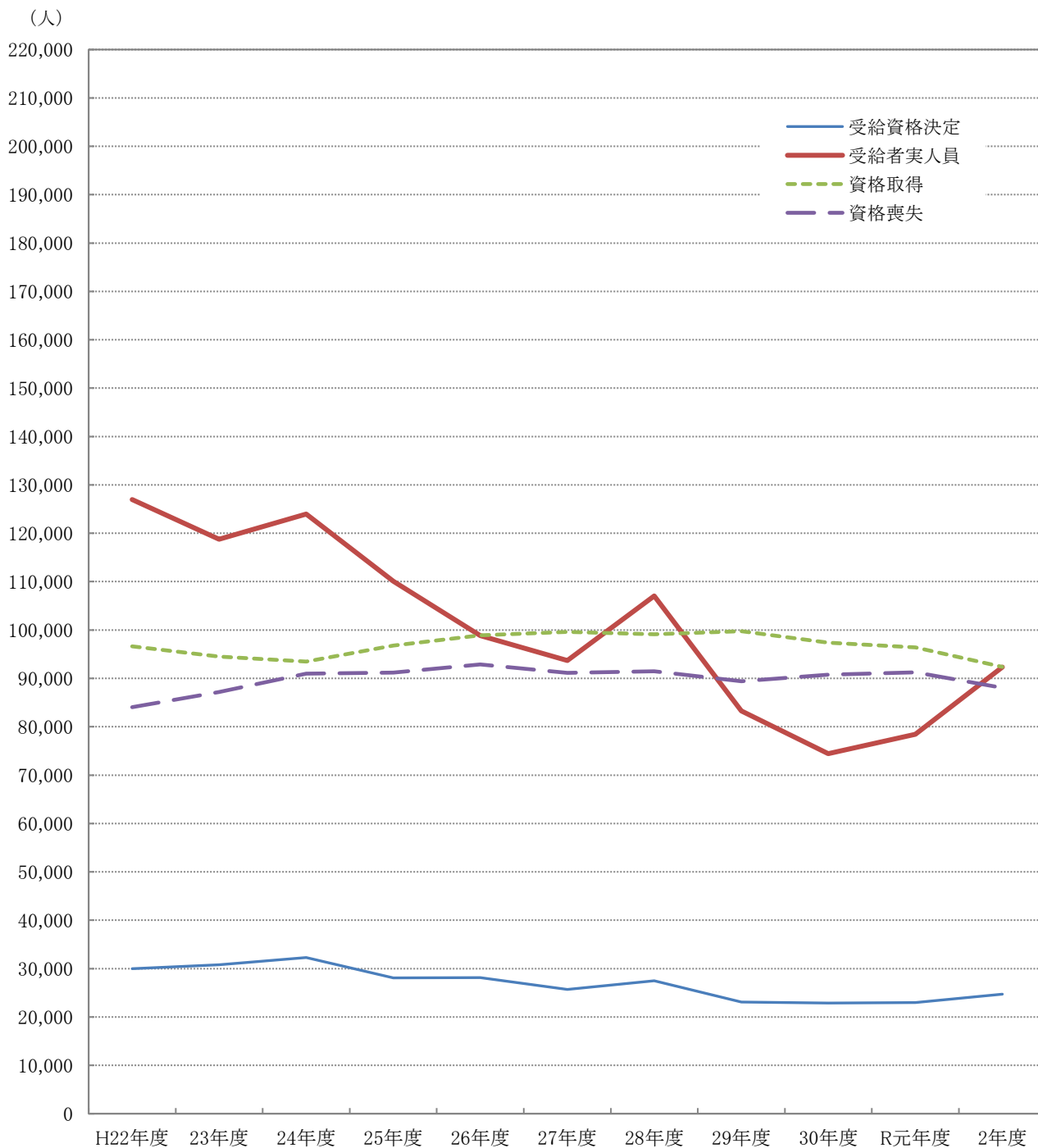
Ⅲ 雇用保険業務状況

第1表 雇用保険適用給付状況 総括

	雇用保険適用状況						雇用保険給付状況			
	一般・高年齢・短期雇用特例						基本手当等			
	適用事業所	被保険者	資格取得	資格喪失	うち事業主の都合	離職票交付	受給資格決定	初回受給者	受給者実人員	支給総額(千円)
H28年度平均	31,244	465,693	8,260	7,623	331	5,566	2,568	2,426	9,188	998,015
29年度平均	32,102	479,186	8,312	7,450	338	5,355	2,226	1,882	7,231	805,376
30年度平均	32,766	488,641	8,117	7,565	397	5,438	2,270	1,810	6,565	752,035
R元年度平均	33,207	493,841	8,033	7,604	421	5,461	2,321	1,872	6,938	815,794
2年度平均	33,937	496,869	7,698	7,336	467	5,335	2,571	2,254	8,200	991,412
3年 2月	34,229	498,246	6,257	5,525	258	4,075	1,967	1,908	7,236	797,939
3月	34,290	498,668	7,092	6,733	382	4,888	2,349	2,023	7,411	923,848
4月	34,390	491,894	10,046	16,366	926	12,516	4,354	2,788	7,667	962,862
5月	34,461	498,676	13,273	6,584	323	4,632	3,185	3,156	7,998	962,919
6月	34,534	502,299	10,576	6,943	288	4,968	2,486	2,691	8,642	1,129,795
7月	34,615	501,450	6,437	7,177	419	5,122	2,240	2,303	8,484	1,055,461
8月	34,698	500,951	5,838	6,299	290	4,530	2,036	1,768	8,333	1,018,039
9月	34,509	500,743	6,268	6,584	332	4,672	2,203	1,898	7,958	1,007,536
10月	34,571	500,164	6,698	7,269	400	5,127	2,301	1,643	7,156	828,942
11月	34,647	501,013	6,538	5,426	254	3,938	1,872	1,965	7,163	847,349
12月	34,705	500,948	5,407	5,348	195	3,536	1,498	1,641	6,710	820,581
4年 1月	34,761	499,630	5,901	7,324	327	5,337	2,129	1,431	6,467	777,775
2月	34,848	499,122	5,586	5,832	246	4,170	1,910	1,631	6,260	729,917
前月比	0.3	▲ 0.1	▲ 5.3	▲ 20.4	▲ 24.8	▲ 21.9	▲ 10.3	14.0	▲ 3.2	▲ 6.2
前年同月比	1.8	0.2	▲ 10.7	5.6	▲ 4.7	2.3	▲ 2.9	▲ 14.5	▲ 13.5	▲ 8.5
熊本	14,575	227,870	2,956	3,045	111	2,128	730	659	2,546	295,657
(上益城)	1,709	25,405	262	303	17	199	98	85	278	33,029
八代	2,837	32,833	321	301	6	215	142	115	443	49,564
菊池	4,710	76,159	818	835	20	562	305	225	916	106,302
玉名	2,575	35,240	310	324	33	251	166	143	605	70,899
天草	2,321	23,881	200	228	19	180	122	100	338	39,938
球磨	1,711	20,833	202	216	14	163	92	77	301	34,050
宇城	2,407	32,120	312	335	23	269	162	121	492	57,449
阿蘇	1,245	13,648	103	131	2	104	41	48	155	19,313
水俣	758	11,133	102	114	1	99	48	54	175	21,359
運輸支局	-	-	-	-	-	-	4	4	11	2,352

(注) 基本手当等：基本手当基本分(所定日数内) + 高年齢求職者給付
 運輸支局：九州地方運輸局熊本運輸支局三角庁舎にて雇用保険受給手続

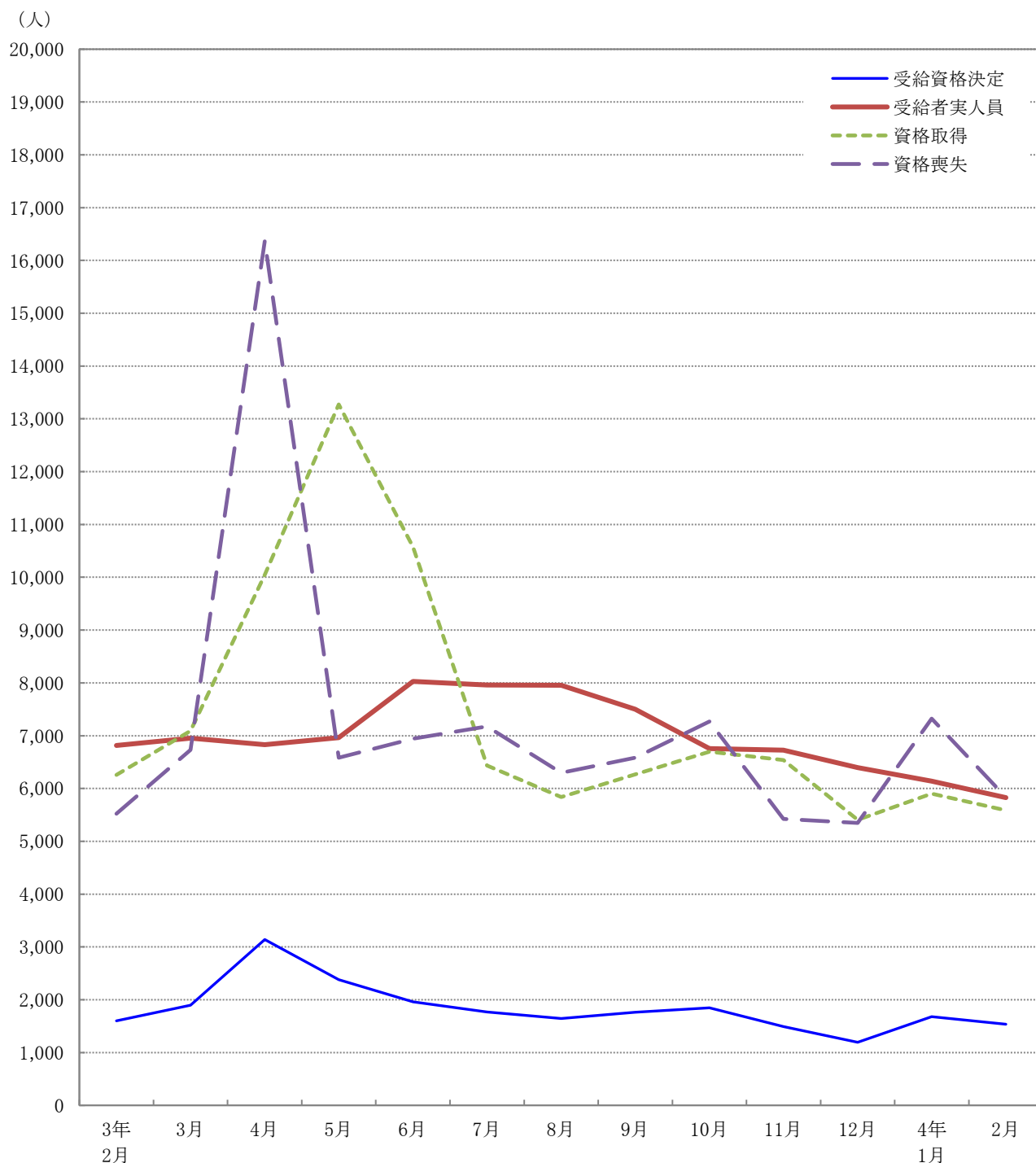
第1図 受給資格決定・受給者実人員・資格取得・資格喪失の年度別推移



項目 \ 年度	H22年度	23年度	24年度	25年度	26年度	27年度	28年度	29年度	30年度	R元年度	2年度
受給資格決定	29,961	30,767	32,283	28,066	28,143	25,708	27,493	23,094	22,875	22,978	24,725
受給者実人員	126,969	118,778	123,962	110,074	98,829	93,707	107,026	83,285	74,434	78,442	92,342
資格取得	96,609	94,494	93,499	96,805	98,927	99,585	99,125	99,749	97,399	96,399	92,376
資格喪失	84,046	87,178	90,966	91,184	92,881	91,148	91,474	89,404	90,783	91,244	88,034

※ 受給資格決定・受給者実人員は基本手当基本分(所定日数内)のみ、資格取得・資格喪失は一般・高年齢・短期特例の合計

第2図 受給資格決定・受給者実人員・資格取得・資格喪失の月別推移



項目 \ 月	3年 2月	3月	4月	5月	6月	7月	8月	9月	10月	11月	12月	4年 1月	2月
受給資格決定	1,602	1,895	3,140	2,381	1,958	1,769	1,643	1,762	1,847	1,493	1,194	1,678	1,537
受給者実人員	6,817	6,951	6,832	6,962	8,028	7,960	7,953	7,503	6,756	6,727	6,395	6,141	5,827
資格取得	6,257	7,092	10,046	13,273	10,576	6,437	5,838	6,268	6,698	6,538	5,407	5,901	5,586
資格喪失	5,525	6,733	16,366	6,584	6,943	7,177	6,299	6,584	7,269	5,426	5,348	7,324	5,832

※ 受給資格決定・受給者実人員は基本手当基本分(所定日数内)のみ、資格取得・資格喪失は一般・高年齢・短期特例の合計

第2表 主要指数

金額単位：千円

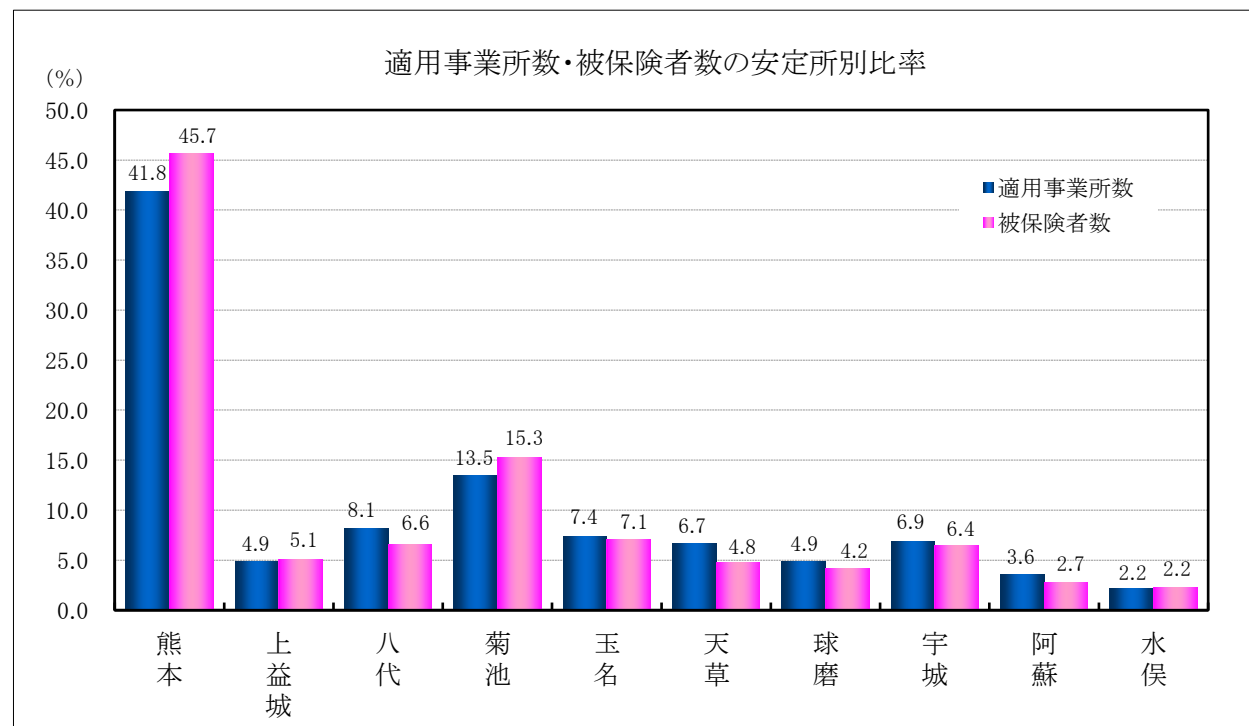
項目		比率	4年2月	対 比			
				4年1月	%	3年2月	%
適用事業所数			34,848	34,761	0.3	34,229	1.8
事務組合数	事務組合		187	187	0.0	188	▲ 0.5
	委託事業所数		9,929	9,917	0.1	9,802	1.3
被保険者数			499,122	499,630	▲ 0.1	498,246	0.2
受給資格決定件数			1,537	1,678	▲ 8.4	1,602	▲ 4.1
		年度累計	20,402			22,830	▲ 10.6
初回受給者数			1,198	1,105	8.4	1,489	▲ 19.5
		年度累計	17,161			19,418	▲ 11.6
受給者実人員			5,827	6,141	▲ 5.1	6,817	▲ 14.5
		年度累計	77,084			85,391	▲ 9.7
求職者給付支給額			702,562	785,164	▲ 10.5	886,861	▲ 20.8
		年度累計	9,764,642			11,821,198	▲ 17.4
日 雇	受給者実人員		0	1	—	1	—
		年度累計	10			21	▲ 52.4
	求職者給付支給額		0	18	—	68	—
		年度累計	613			1,472	▲ 58.4
不正 受 給	不正受給件数		3	4	▲ 25.0	6	▲ 50.0
		年度累計	51			51	0.0
	納付命令件数		1	3	▲ 66.7	1	0.0
		年度累計	29			16	81.3
	返還命令金額		1,974	236	736.4	1,998	▲ 1.2
		年度累計	13,027			9,174	42.0
	納付命令金額		442	118	274.6	726	▲ 39.1
		年度累計	6,475			2,746	135.8

(注) 適用事業所数、被保険者数、事務組合欄はセンター集計による。

第3表 適用状況

区 分	適 用 事 業 所 数			被 保 険 者 数		
	総 数	新規適用	廃 止	総 数	取 得	喪 失
前年同月	34,229	134	36	498,246	6,257	5,525
前 月	34,761	114	60	499,630	5,901	7,324
4年2月	34,848	121	36	499,122	5,586	5,832
熊 本	14,575	68	16	227,870	2,956	3,045
(上益城)	1,709	8	4	25,405	262	303
八 代	2,837	4	1	32,833	321	301
菊 池	4,710	13	6	76,159	818	835
玉 名	2,575	8	2	35,240	310	324
天 草	2,321	5	1	23,881	200	228
球 磨	1,711	4	5	20,833	202	216
宇 城	2,407	7	1	32,120	312	335
阿 蘇	1,245	3	0	13,648	103	131
水 俣	758	1	0	11,133	102	114
対前年同月比	1.8	▲ 9.7	0.0	0.2	▲ 10.7	5.6

(注) センター集計による



第4表 求職者給付金状況

項目 安定所別	離職票 交付枚数	初回 受給者数	受給資格 決定件数	受給者実人員								
				基本手当							技能習 得手当	寄宿 手当
				所定 給付	特定受給 資格者	個別延 長給付	訓練延 長給付	広域延 長給付	全国延 長給付	特例訓 練給付		
前年同月	件 4,075	人 1,489	件 1,602	人 6,817	人 1,729	人 1,385	人 369	人 0	人 0	人 0	人 326	人 0
前月	5,337	1,105	1,678	6,141	1,125	293	344	0	0	0	332	1
4年2月	4,170	1,198	1,537	5,827	1,074	262	298	0	0	0	322	1
熊本	2,128	522	606	2,409	428	116	141	0	0	0	151	0
(上益城)	199	59	72	252	45	14	6	0	0	0	16	0
八代	215	82	114	410	72	17	21	0	0	0	12	0
菊池	562	179	248	870	146	43	46	0	0	0	50	0
玉名	251	104	139	566	136	26	37	0	0	0	49	0
天草	180	61	97	299	61	10	2	0	0	0	5	0
球磨	163	49	76	273	40	7	4	0	0	0	13	0
宇城	269	79	121	450	87	20	36	0	0	0	22	0
阿蘇	104	27	28	134	19	5	2	0	0	0	4	0
水俣	99	34	35	155	37	3	3	0	0	0	0	0
運輸支局	—	2	1	9	3	1	0	0	0	0	0	1
年度累計	58,548	17,161	20,402	77,084	16,395	4,098	3,251	0	0	0	3,767	10

(注) 特定受給資格者：離職者で倒産・解雇等により再就職の準備をする時間的余裕なく離職を余儀なくされた方。
就業促進定着手当は、平成26年10月分より計上（平成26年4月1日施行、平成26年10月から給付開始）

受 給 者 実 人 員															
	傷病 手当	高年齢	短期 特例	日 雇	就業 手当	再就職 手当	就業促 進定着 手当	常用就 職支度 手当	移転費	求職活動支援費				政手当	就職促 進手当
										広域 求職	短 訓	役 務			
前年同月	人 27	人 419	人 12	人 1	人 21	人 436	人 189	人 9	人 4	人 18	人 6	人 0	人 12	人 1	人 0
前 月	22	326	4	1	11	446	150	8	3	9	5	0	4	4	0
4年2月	29	433	9	0	17	380	122	6	3	8	3	0	5	3	2
熊 本	8	137	0	0	8	138	37	3	3	5	0	0	5	1	0
(上益城)	1	26	0	0	0	20	9	0	0	0	0	0	0	0	0
八 代	2	33	1	0	1	32	9	0	0	1	1	0	0	0	1
菊 池	5	46	0	0	1	60	19	0	0	1	1	0	0	0	0
玉 名	5	39	0	0	1	46	10	1	0	0	0	0	0	0	0
天 草	3	39	6	0	1	11	2	0	0	0	0	0	0	0	0
球 磨	1	28	0	0	0	29	12	0	0	1	1	0	0	1	1
宇 城	2	42	0	0	0	23	14	2	0	0	0	0	0	1	0
阿 蘇	1	21	2	0	1	7	2	0	0	0	0	0	0	0	0
水 俣	1	20	0	0	4	13	8	0	0	0	0	0	0	0	0
運輸支局	0	2	0	0	0	1	0	0	0	0	0	0	0	0	0
年度累計	306	5,754	828	10	186	6,075	1,575	94	46	111	54	0	57	40	3

第5表 各種給付金等給付状況

安定所別		年度累計	前 月	2月 計	熊 本	(上益城)
項 目						
雇用保険給付関係一般求職者給付	一般求職者給付支給総額	9,878,087	794,293	712,575	299,031	29,865
	基本手当支給総額	9,764,642	785,164	702,562	295,413	29,332
	所定日数内 (基本手当基本分)	8,983,724	715,403	644,601	268,532	27,632
	個別延長	381,229	27,286	24,164	11,393	1,111
	訓練延長	399,685	42,473	33,796	15,487	588
	広域延長	0	0	0	0	0
	全国延長	0	0	0	0	0
	特例訓練	1	0	0	0	0
	技能習得手当	67,447	5,738	5,661	2,422	262
	寄宿手当	104	10	10	0	0
	傷病手当	45,893	3,380	4,340	1,195	270
	高年齢給付支給額	1,157,457	62,371	85,316	27,125	5,397
特例給付支給額	117,570	673	1,381	0	0	
日雇給付支給額	613	18	0	0	0	

政府職員等 退職手当支給額	3,878	522	326	82	0
職業転換給付金 就職促進手当支給額	401	0	277	0	0

雇用保険給付関係就職促進給付	就業手当	6,798	361	796	294	0
	再就職手当	2,251,647	172,731	138,499	50,099	6,745
	就業促進定着手当	248,504	22,604	20,261	5,899	2,184
	常用就職支度手当	13,485	1,119	849	463	0
	うち一般	12,292	1,119	849	463	0
	うち高年齢	1,193	0	0	0	0
	うち特例	0	0	0	0	0
	移 転 費	6,598	448	518	518	0
	求職活動支援費	2,329	209	167	51	0
	広域求職活動	1,784	129	116	0	0
	短期訓練	0	0	0	0	0
	役 務	544	79	51	51	0

(注) ・安定所別の金額は、千円未満切り捨てのため月計には一致しない。
 ・就業促進定着手当は、平成26年10月分より計上（平成26年4月1日施行、平成26年10月から給付開始）
 ・短期訓練・役務は、平成29年1月分より計上。

(単位：千円)

八代	菊池	玉名	天草	球磨	宇城	阿蘇	水俣	運輸支局
48,208	107,511	72,604	33,473	30,024	56,026	16,180	17,740	1,909
47,315	106,440	70,603	33,080	29,783	55,149	15,970	17,577	1,898
43,030	97,435	63,919	32,026	28,679	49,325	15,420	16,900	1,697
1,489	3,546	1,960	939	648	2,205	520	149	200
2,796	5,458	4,723	114	454	3,618	28	527	0
0	0	0	0	0	0	0	0	0
0	0	0	0	0	0	0	0	0
0	0	0	0	0	0	0	0	0
406	706	989	85	177	444	66	97	1
0	0	0	0	0	0	0	0	10
486	364	1,011	307	63	432	142	65	0
6,534	8,866	6,980	7,911	5,370	8,123	3,893	4,459	654
105	0	0	859	0	0	417	0	0
0	0	0	0	0	0	0	0	0

0	0	0	0	82	162	0	0	0
142	0	0	0	135	0	0	0	0

41	75	2	48	0	0	71	261	0
11,393	22,209	18,050	3,322	10,134	8,360	3,055	4,614	514
1,294	3,133	1,888	254	1,815	1,897	353	1,541	0
0	0	84	0	0	301	0	0	0
0	0	84	0	0	301	0	0	0
0	0	0	0	0	0	0	0	0
0	0	0	0	0	0	0	0	0
0	0	0	0	0	0	0	0	0
63	47	0	0	4	0	0	0	0
63	47	0	0	4	0	0	0	0
0	0	0	0	0	0	0	0	0
0	0	0	0	0	0	0	0	0

第6表 給付金等支給状況

(単位：千円)

項 目	2 月	年 度 累 計
雇 用 調 整 助 成 金	253,659	8,988,535
労 働 移 動 支 援 助 成 金	300	8,000
地 域 雇 用 開 発 助 成 金	3,300	255,600
※ 特定求職者雇用開発助成金 〔 特定就職困難者コース 生涯現役コース 被災者雇用開発コース 〕	54,357	1,145,911
ト ラ イ ア ル 雇 用 助 成 金	2,700	22,030
キ ャ リ ア ア ッ プ 助 成 金	35,879	434,502

※ 特定求職者雇用開発助成金は、平成29年4月より全部で8コースの設定となり、そのうち（ ）内3コースを計上。

(単位：千円)

項 目	2 月	年 度 累 計
雇 用 継 続 給 付 支 給 額	689,946	7,325,115
うち 高年齢雇用継続基本給付金	108,905	1,207,293
うち 高年齢再就職給付金	0	257
うち 育児休業給付金	578,590	6,054,150
うち 介護休業給付金	2,450	63,414
教 育 訓 練 給 付 金	2,349	32,385

(注) 金額は千円未満切り捨てのため計には一致しない。
教育訓練給付金は、一般教育訓練を計上。