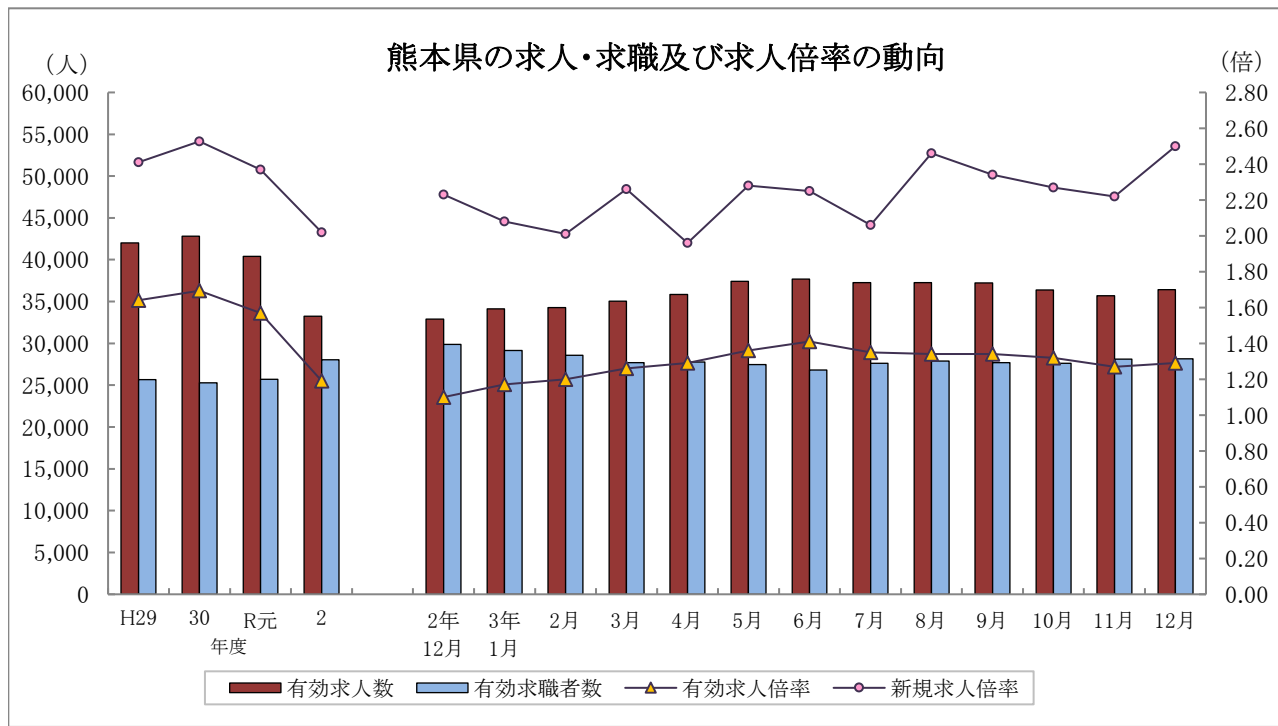


くまもと職業安定業務月報

令和3年12月



	有効求人人数	有効求職者数	有効求人倍率		新規求人倍率		完全失業率 (%)	完全失業者数 (万人)
	熊本県	熊本県	熊本県	全国	熊本県	全国	全国	全国
H29年度	42,009	25,660	1.64	1.54	2.41	2.29	2.7	183
30年度	42,799	25,271	1.69	1.62	2.53	2.42	2.4	166
R元年度	40,406	25,696	1.57	1.55	2.37	2.35	2.3	162
2年度	33,237	28,048	1.19	1.10	2.02	1.90	2.9	198
3年 5月	37,430	27,450	1.36	1.09	2.28	2.09	3.0	211
6月	37,699	26,809	1.41	1.13	2.25	2.08	2.9	206
7月	37,278	27,612	1.35	1.15	2.06	1.98	2.8	191
8月	37,277	27,890	1.34	1.14	2.46	1.97	2.8	193
9月	37,237	27,711	1.34	1.16	2.34	2.10	2.8	192
10月	36,383	27,625	1.32	1.15	2.27	2.08	2.7	183
11月	35,678	28,096	1.27	1.15	2.22	2.13	2.8	182
12月	36,418	28,144	1.29	1.16	2.50	2.30	2.7	171

- (注) 1. 各年度は原数値(平均値)、各月は季節調整値、月次の完全失業者数は原数値。
 2. 令和2年12月以前の季節調整値は新季節指数により改訂されている。
 3. 完全失業者率・失業者数は、「労働力調査」(総務省統計局)より引用。
 4. ハローワークインターネットサービスの機能拡充に伴い、令和3年9月以降の数値には、ハローワークに来所せず、オンライン上で「求職者マイページ」を開設した求職者数や、ハローワークインターネットサービスで探した求人に直接応募する「オンライン自主応募」による就職件数等が含まれている。

用語の定義

1 職業紹介関係

(1) 一般

常用及び臨時・季節を合せたものをいう。

(2) 常用

雇用契約において雇用期間の定めがないか又は4ヶ月以上の雇用期間が定められているもの(季節労働を除く)をいう。

(3) パートタイム

1日、1週間又は1ヶ月の所定労働時間が通常の労働時間に比べて短いものをいう。

(4) 新規求職申込件数

期間中に新たに受け付けた求職申込みの件数をいう。

(5) 新規求人数

期間中に新たに受け付けた求人数(採用予定人員)をいう。

(6) 月間有効求職者数

「前月から繰越された有効求職者数」と当月の「新規求職申込件数」の合計数をいう。

(7) 月間有効求人数

「前月から繰越された有効求人数」と当月の「新規求人数」の合計数をいう。

(8) 紹介件数

求職者と求人との結合を図るため紹介した件数(他安定所からの連絡求人分への紹介を含む。)をいう。

(9) 就職件数

自安定所の有効求職者が自安定所の紹介により就職したことを確認した件数(他安定所からの連絡求人分を含む。)をいう。

(10) 他県への就職件数

都道府県地域を超える広域職業紹介による就職件数をいう。

(11) 保・受給者の就職件数(雇用保険受給者の就職件数)

基本手当に係る受給資格決定後、基本手当の支給を終了するまでの間に安定所の紹介により就職した基本手当受給資格者の就職件数をいう。

(12) 充足数

自安定所の有効求人が、安定所(求人連絡先の安定所を含む。)の紹介より求職者として結合した件数をいう。

(13) 求人倍率

求職者数に対する求人数の割合をいい、「新規求人数」を「新規求職申込件数」で除して得た新規求人倍率と、「月間有効求人数」を「月間有効求職者数」で除して得た有効求人倍率の2種類がある。

(14) 就職率

求職者に対する就職件数の割合をいい、「就職件数」を「新規求職申込件数」で除して算出したものをいう。

(15) 充足率

求人数に対する充足された求人の割合をいい、「充足数」を「新規求人数」で除して算出したものをいう。

(16) 季節調整値

一年を周期として繰り返す季節的な要因による変動の影響を取り除いた値をいう。

2 雇用保険関係

(1) 基本手当

求職者給付のうち最も基本的なもので、一般被保険者が失業し、法第13条の受給要件を満たしているときに支給される。

(2) 離職票交付枚数

安定所が離職による被保険者資格の喪失の確認を行い、離職者に交付した離職票の枚数をいう。

(3) 受給資格決定件数

受け付けた離職票に基づき安定所が求職者給付を受ける資格があると決定した件数をいう。

(基本手当及び高年齢求職者給付に係るものに限る。)

(4) 初回受給者数

同一受給期間内における基本手当(傷病手当)の第1回目の支給を受けた者の数をいう。

(5) 受給者実人員

基本手当の給付を実際に受けた受給資格者の実数をいう。(各種延長給付に係るものを除く。)

【 目 次 】

I 労働市場の概況

令和3年12月の県内の概況・・・・・・・・・・・・・・・・・・・・・・・・ 2

II 職業紹介状況

第1表 職業紹介状況 総括・・・・・・・・・・・・・・・・・・・・・・・・ 3
 第2表 安定所別有効求人倍率の推移<原数値>・・・・・・・・・・・・ 4
 第3表 全国・九州・熊本県雇用情勢指数・・・・・・・・・・・・ 4
 第4表 職業紹介状況 全数・・・・・・・・・・・・・・・・・・・・・・ 5
 第5表 職業紹介状況 一般フルタイム・・・・・・・・・・・・・・ 6
 第6表 職業紹介状況 常用的フルタイム・・・・・・・・・・・・・・ 7
 第7表 職業紹介状況 一般パートタイム・・・・・・・・・・・・・・ 8
 第8表 男女別職業紹介状況 全数・・・・・・・・・・・・・・・・・・・・ 9
 第9表 中高年齢者職業紹介状況 一般フルタイム・・・・・・・・・・ 10
 第10表 中高年齢者職業紹介状況 一般パートタイム・・・・・・・・ 11
 第11表 態様別常用新規求職者数・・・・・・・・・・・・・・・・・・・・ 12
 第12表 職業別常用新規求人・求職状況・・・・・・・・・・・・・・ 12
 第13表 新規学校卒業(予定)者職業紹介状況・・・・・・・・・・・・ 13
 第14表 産業別・規模別新規求人状況・・・・・・・・・・・・・・ 14
 第15表 障害者の職業紹介・登録状況・・・・・・・・・・・・・・ 16
 第16表 地域職業相談室業務取扱状況・・・・・・・・・・・・・・ 18
 第17表 訓練室業務状況・・・・・・・・・・・・・・・・・・・・・・ 18
 第18表 大量雇用変動(離職)の状況・・・・・・・・・・・・・・ 19
 第1図 都道府県別有効求人倍率グラフ・・・・・・・・・・・・ 20
 第19表 全国・季節調整済求人倍率推移・・・・・・・・・・・・ 21
 第20表 熊本・季節調整済求人倍率推移・・・・・・・・・・・・ 22

III 雇用保険業務状況

第1表 雇用保険適用給付状況 総括・・・・・・・・・・・・・・・・ 23
 第1図 受給資格決定・受給者実人員・資格取得・資格喪失の年度別推移 24
 第2図 受給資格決定・受給者実人員・資格取得・資格喪失の月別推移 25
 第2表 主要指数・・・・・・・・・・・・・・・・・・・・・・ 26
 第3表 適用状況・・・・・・・・・・・・・・・・・・・・・・ 27
 第4表 求職者給付金状況・・・・・・・・・・・・・・・・・・・・ 28
 第5表 各種給付金等給付状況・・・・・・・・・・・・・・・・ 30
 第6表 給付金等支給状況・・・・・・・・・・・・・・・・・・・・ 32

◀ 雇用形態 概念図 ▶

フルタイム	常用雇用フルタイム	常用的フルタイム	一般フルタイム	全数
	臨時(4ヶ月以上)フルタイム			
	臨時的フルタイム	臨時的フルタイム・一般季節・一般出稼ぎ		
	日雇のフルタイム			
パートタイム	常用雇用パートタイム	常用的パートタイム	一般パートタイム	
	臨時(4ヶ月以上)パートタイム			
	臨時的パートタイム			
	日雇のパートタイム			
季節データ				

I 労働市場の概況

【令和3年12月の県内の概況】

新規求職申込件数(原数値)は前年同月比1.2%増。2か月連続で増加しました。

新規求人数(同)は同14.8%増。10か月連続で増加しました。建設業、製造業、運輸業・郵便業、卸売業・小売業、宿泊・飲食サービス業、医療・福祉で増加し、サービス業(他に分類されないもの)で減少となりました。

有効求人倍率(季節調整値)は、有効求人数(同)、有効求職者数(同)がともに前月より増加し、有効求人倍率の増加幅が大きかったことにより前月の水準を上回りました。

○求人倍率の動向

12月の有効求人数(季節調整値)は、前月比2.1%増の36,418人で、6か月ぶりに増加しました。

一方、有効求職者数(同)は前月比0.2%増の28,144人で2か月連続で増加しました。

この結果、求職者1人当たりの有効求人倍率の割合を示す有効求人倍率(季節調整値)は、前月から0.02ポイント上回り1.29倍となりました。

正社員の有効求人倍率(原数値)は1.18倍で、前年同月を0.20ポイント上回りました。

○求人動向

新規求人数(原数値)は、前年同月比14.8%増の13,569人で、10か月連続で増加しました。

うち一般フルタイム求人(同)は16.2%増の9,285人で10か月連続で増加し、一般パートタイム求人(同)も11.8%増の4,284人で5か月連続で増加しました。

これを主要産業別にみると、建設業(22.3%増)、製造業(44.5%増)、運輸業、郵便業(11.4%増)、卸売業・小売業(3.7%増)、宿泊業・飲食サービス業(45.9%増)、医療・福祉(15.6%増)と増加し、サービス業(他に分類されないもの)(8.0%減)で減少しました。

○求職動向

新規求職申込件数(原数値)は、前年同月比1.2%増の4,155人で、2か月連続の増加となりました。

うち一般フルタイムは同1.3%減の2,671人で2か月ぶりに減少、一般パートタイムは同6.2%増の1,484人で2か月連続の増加となりました。

新規常用求職者(パートを含む)を在職者・離職者の態様別にみると、前年同月比で、在職者は6.5%増の1,303人で11か月連続の増加、離職者は3.0%減の2,484人で2か月ぶりの減少、無業者は18.8%増の341人で2か月連続で増加しました。

また離職者のうち、事業主都合離職者は21.2%減の539人で9ヶ月連続の減少、自己都合離職者は1.8%増の1,797人で、5か月連続で増加しました。

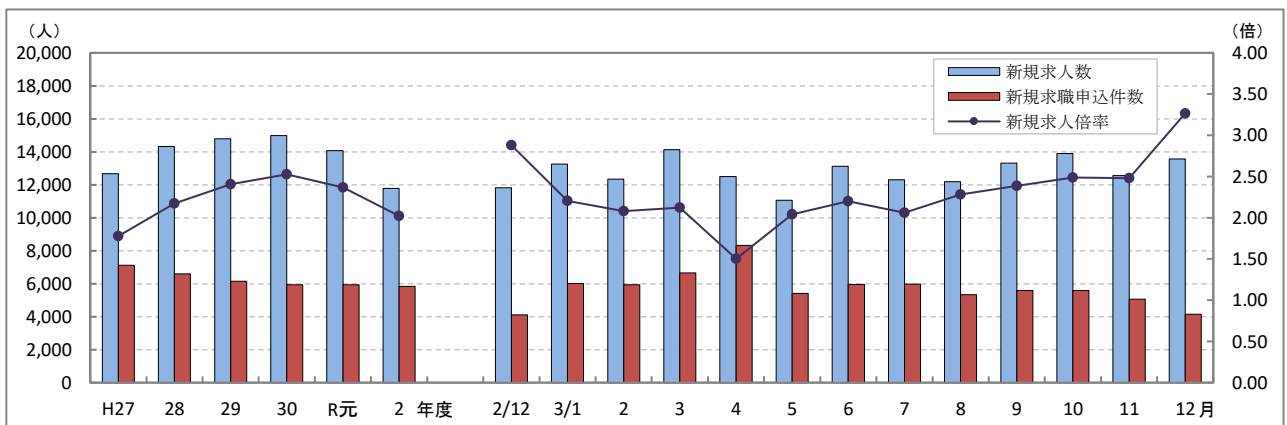
新規常用求職者(パートを含む)全体では、1.4%増の4,128人で2か月連続で増加しました。

○就職動向

就職件数は、前年同月比9.2%増の1,705人で、2か月連続の増加となりました。

新規求職者に対する就職件数の割合(就職率)は41.0%となり、前年同月を3.0ポイント上回りました。

新規求人数・新規求職申込件数及び新規求人倍率の年度別・月別推移(全数)



(注) 文中の正社員有効求人倍率は正社員の月間有効求人数をパートタイムを除く常用の月間有効求職者数で除して算出しているが、パートタイムを除く常用の有効求職者には派遣労働者や契約社員を希望する者も含まれるため、厳密な意味での正社員有効求人倍率より低い値となる。また、産業分類は、平成25年10月改定「日本標準産業分類」に基づくものである。(第14表産業別・規模別新規求人状況も同様である。)

ハローワークインターネットサービスの機能拡充に伴う令和3年9月以降の数値の取扱いについては、表紙の注4を参照。

Ⅱ 職業紹介状況

第1表 職業紹介状況 総括

項 目		3年 12月	3年 11月	2年 12月	前年同月比 (%・ポイント)	
全 数	① 新規求職申込件数	4,155	5,069	4,104	1.2	
	② 月間有効求職者数	原数値	24,983	26,601	26,503	▲ 5.7
		季節調整値	28,144	28,096	29,873	(前月比) 0.2
	③ 新規求人数	13,569	12,562	11,823	14.8	
	④ 月間有効求人数	原数値	38,326	37,844	34,305	11.7
		季節調整値	36,418	35,678	32,879	(前月比) 2.1
	⑤ 紹介件数	3,779	4,566	3,978	▲ 5.0	
	⑥ 就職件数	1,705	1,832	1,561	9.2	
	⑦ 有効求人倍率	原数値	1.53	1.42	1.29	0.24
		季節調整値	1.29	1.27	1.10	(前月比) 0.02
	⑧ 新規求人倍率	原数値	3.27	2.48	2.88	0.39
	⑨ 充足数	1,691	1,787	1,543	9.6	
就職率 (⑥/①×100)	41.0	36.1	38.0	3.0		
充足率 (⑨/③×100)	12.5	14.2	13.1	▲ 0.6		
一 般 フ ル タ イ ム	① 新規求職申込件数	2,671	3,107	2,706	▲ 1.3	
	② 月間有効求職者数	14,865	15,763	16,035	▲ 7.3	
	③ 新規求人数	9,285	7,780	7,992	16.2	
	④ 月間有効求人数	25,239	24,925	22,061	14.4	
	⑤ 紹介件数	2,340	2,853	2,620	▲ 10.7	
	⑥ 就職件数	968	1,053	882	9.8	
	⑦ 充足数	963	1,012	867	11.1	
	就職率 (⑥/①×100)	36.2	33.9	32.6	3.6	
	充足率 (⑦/③×100)	10.4	13.0	10.8	▲ 0.4	
常 用	① 新規求職申込件数	2,656	3,097	2,689	▲ 1.2	
	② 月間有効求職者数	14,818	15,716	15,981	▲ 7.3	
	③ 新規求人数	7,895	6,674	6,780	16.4	
	④ 月間有効求人数	21,626	21,630	19,212	12.6	
	⑤ 就職件数	913	1,001	827	10.4	
一 般 パ ー ト タ イ ム	① 新規求職申込件数	1,484	1,962	1,398	6.2	
	② 月間有効求職者数	10,118	10,838	10,468	▲ 3.3	
	③ 新規求人数	4,284	4,782	3,831	11.8	
	④ 月間有効求人数	13,087	12,919	12,244	6.9	
	⑤ 紹介件数	1,439	1,713	1,358	6.0	
	⑥ 就職件数	737	779	679	8.5	
	⑦ 充足数	728	775	676	7.7	
	就職率 (⑥/①×100)	49.7	39.7	48.6	1.1	
	充足率 (⑦/③×100)	17.0	16.2	17.6	▲ 0.6	
正 社 員	① 新規求人数	6,708	5,286	5,643	18.9	
	② 有効求人数	17,548	17,353	15,691	11.8	
	③ 紹介件数	1,790	2,194	2,155	▲ 16.9	
	④ 就職件数	746	823	679	9.9	
	⑤ 有効求人倍率	1.18	1.10	0.98	0.20	
	⑥ 充足数	740	783	667	10.9	

※ 常用には常用的パートタイムを含まない。 正社員有効求人倍率(正社員②/常用②)は原数値
 ※ 表紙の注4を参照。

第2表 安定所別有効求人倍率の推移 全数 <原数値>

年度	熊本	上益城	八代	菊池	玉名	天草	球磨	宇城	阿蘇	水俣	局計
H28年度	1.52	1.19	1.38	1.59	1.16	0.95	1.14	1.63	1.08	1.18	1.40
29年度	1.86	1.73	1.54	1.64	1.28	1.12	1.33	1.69	1.49	1.36	1.64
30年度	1.97	1.68	1.43	1.67	1.36	1.17	1.40	1.67	1.72	1.42	1.69
R元年度	1.86	1.38	1.31	1.42	1.29	1.17	1.39	1.60	1.42	1.46	1.57
2年度	1.35	1.00	1.13	1.06	0.99	0.95	1.08	1.20	1.15	1.26	1.19
2年 12月	1.47	1.07	1.29	1.12	1.11	1.08	1.11	1.28	1.45	1.43	1.29
3年 1月	1.46	1.10	1.27	1.19	1.09	1.07	1.22	1.32	1.18	1.38	1.30
2月	1.46	1.12	1.25	1.28	1.11	1.00	1.27	1.28	1.16	1.38	1.31
3月	1.41	1.18	1.26	1.29	1.12	1.00	1.35	1.31	1.26	1.24	1.30
4月	1.27	1.10	1.17	1.19	1.02	0.92	1.30	1.22	1.21	1.17	1.20
5月	1.27	1.16	1.17	1.21	1.03	0.92	1.30	1.19	1.20	1.33	1.20
6月	1.30	1.27	1.14	1.25	1.03	0.94	1.33	1.15	1.16	1.33	1.22
7月	1.33	1.31	1.00	1.27	0.97	1.00	1.43	1.21	1.27	1.30	1.23
8月	1.39	1.37	1.01	1.28	1.00	1.02	1.46	1.24	1.34	1.21	1.27
9月	1.44	1.36	1.04	1.31	1.04	1.06	1.50	1.28	1.40	1.48	1.31
10月	1.48	1.49	1.16	1.34	1.16	1.05	1.49	1.29	1.43	1.49	1.37
11月	1.47	1.62	1.28	1.42	1.23	1.18	1.63	1.43	1.52	1.38	1.42
12月	1.59	1.78	1.38	1.58	1.30	1.24	1.67	1.55	1.66	1.47	1.53

第3表 全国・九州・熊本県雇用情勢指数 全数

年度	完全失業率			有効求人倍率					新規求人倍率			就職率(%)		
	全国	失業者数 (万人)	熊本	全国	九州	熊本	うち一般パート		全国	九州	熊本	全国	九州	熊本
H28年度	3.0	203	3.1	1.39	1.24	1.40	1.73	1.50	2.08	1.82	2.17	33.8	38.1	39.2
29年度	2.7	183	2.9	1.54	1.40	1.64	1.80	1.62	2.29	2.02	2.41	33.9	38.1	40.9
30年度	2.4	166	2.7	1.62	1.46	1.69	1.81	1.57	2.42	2.12	2.53	33.2	37.2	39.6
R元年度	2.3	162	2.6	1.55	1.40	1.57	1.71	1.50	2.35	2.05	2.37	31.3	35.3	37.6
2年度	2.9	198	2.8	1.10	1.05	1.19	1.18	1.10	1.90	1.77	2.02	26.5	31.8	32.8
2年 12月	3.0	194	2.3	1.05	1.00	1.10	1.09	0.99	2.11	1.88	2.23	30.4	36.6	38.0
3年 1月	2.9	197	2.9	1.10	1.03	1.17	1.14	1.07	2.03	1.81	2.08	20.9	24.5	25.8
2月	2.9	194		1.09	1.04	1.20	1.12	1.10	1.88	1.78	2.01	26.2	31.6	34.1
3月	2.6	188		1.10	1.06	1.26	1.12	1.13	1.99	1.89	2.26	33.8	41.8	44.3
4月	2.8	209		1.09	1.08	1.29	1.10	1.09	1.82	1.76	1.96	22.9	26.7	25.7
5月	3.0	211		1.09	1.12	1.36	1.10	1.11	2.09	1.98	2.28	29.4	34.5	36.0
6月	2.9	206		1.13	1.14	1.41	1.16	1.14	2.08	1.92	2.25	30.0	35.0	35.2
7月	2.8	191		1.15	1.14	1.35	1.16	1.12	1.98	1.86	2.06	27.0	30.6	29.6
8月	2.8	193		1.14	1.12	1.34	1.13	1.10	1.97	1.89	2.46	25.0	28.9	32.3
9月	2.8	192		1.16	1.13	1.34	1.15	1.06	2.10	1.98	2.34	27.5	31.9	33.5
10月	2.7	183		1.15	1.13	1.32	1.14	1.06	2.08	1.95	2.27	26.5	30.8	33.4
11月	2.8	182		1.15	1.13	1.27	1.15	1.06	2.13	1.95	2.22	28.4	33.9	36.1
12月	2.7	171		1.16	1.13	1.29	1.15	1.09	2.30	2.06	2.50	29.4	34.4	41.0

(注)・各年度は原数値(平均値)、各月は季節調整値、月次の失業者数・就職率は原数値
 ・令和2年12月以前の季節調整値は新季節指数により改訂されている。
 ・完全失業者率・失業者数は、「労働力調査」(総務省統計局)より引用
 ・熊本の失業率はモデル推計値(年平均・四半期平均)
 ・表紙の注4を参照

第4表 職業紹介状況 全数

	① 新規求職 申込件数	② 月間有効 求職者数	③ 新規 求人数	④ 月間有効 求人数	⑤ 紹介件数	⑥ 就職件数	県外への 就職件数	雇用保険 受給者の 就職件数	就職率 (⑥/①×100) %・ポイント
H28年度平均	6,591	28,154	14,317	39,503	7,381	2,583	252	660	39.2
29年度平均	6,144	25,660	14,790	42,009	6,578	2,513	233	672	40.9
30年度平均	5,930	25,271	14,986	42,799	6,067	2,350	213	671	39.6
R元年度平均	5,936	25,696	14,064	40,406	5,853	2,229	202	662	37.6
2年度平均	5,831	28,048	11,788	33,237	5,206	1,910	168	627	32.8
2年 12月	4,104	26,503	11,823	34,305	3,978	1,561	131	557	38.0
3年 1月	6,006	26,797	13,250	34,907	5,448	1,552	140	543	25.8
2月	5,928	27,557	12,341	36,165	6,541	2,022	178	614	34.1
3月	6,654	28,668	14,129	37,321	6,909	2,945	233	737	44.3
4月	8,314	29,994	12,491	35,878	5,772	2,138	192	636	25.7
5月	5,418	29,218	11,062	35,098	4,704	1,952	156	637	36.0
6月	5,953	28,568	13,110	34,853	5,434	2,094	186	711	35.2
7月	5,972	28,117	12,302	34,669	4,675	1,766	177	597	29.6
8月	5,343	28,138	12,196	35,644	4,373	1,724	188	558	32.3
9月	5,577	27,736	13,318	36,459	4,929	1,867	171	621	33.5
10月	5,591	27,368	13,903	37,434	4,891	1,866	170	595	33.4
11月	5,069	26,601	12,562	37,844	4,566	1,832	174	604	36.1
12月	4,155	24,983	13,569	38,326	3,779	1,705	152	541	41.0
前年同月比	1.2	▲ 5.7	14.8	11.7	▲ 5.0	9.2	16.0	▲ 2.9	3.0
熊本	1,720	10,664	6,061	16,937	1,564	567	51	187	33.0
上益城	160	1,069	688	1,905	117	52	5	20	32.5
八代	358	1,920	954	2,658	329	195	10	52	54.5
菊池	523	3,452	1,891	5,440	479	211	18	66	40.3
玉名	376	2,152	986	2,798	350	158	29	56	42.0
天草	265	1,453	665	1,801	215	125	8	34	47.2
球磨	190	1,145	597	1,914	170	116	10	36	61.1
宇城	351	1,963	1,054	3,045	359	167	7	46	47.6
阿蘇	101	611	395	1,012	105	56	4	20	55.4
水俣	111	554	278	816	91	58	10	24	52.3

※ 表紙の注4を参照。

第5表 職業紹介状況 一般フルタイム

	① 新規求職 申込件数	② 月間有効 求職者数	③ 新規 求人数	④ 月間有効 求人数	⑤ 紹介件数	⑥ 就職件数	県外への 就職件数	雇用保険 受給者の 就職件数	就職率 (⑥/①×100) %・ポイント
H28年度平均	4,420	18,280	8,892	24,673	5,134	1,593	174	473	36.0
29年度平均	4,035	16,257	9,378	26,815	4,454	1,533	159	477	38.0
30年度平均	3,815	15,571	9,583	27,563	4,063	1,412	140	473	37.0
R元年度平均	3,808	15,781	8,811	25,560	3,900	1,324	133	476	34.8
2年度平均	3,710	17,090	7,472	21,231	3,317	1,085	110	427	29.2
2年 12月	2,706	16,035	7,992	22,061	2,620	882	86	356	32.6
3年 1月	3,843	16,382	8,432	22,533	3,434	955	91	382	24.9
2月	3,803	16,871	7,538	23,274	3,854	1,149	122	439	30.2
3月	4,128	17,425	9,126	24,191	4,234	1,483	165	483	35.9
4月	4,625	17,666	8,053	23,483	3,656	1,188	123	446	25.7
5月	3,233	16,992	7,118	23,108	2,862	1,087	101	411	33.6
6月	3,744	16,701	8,779	23,128	3,387	1,133	100	461	30.3
7月	3,860	16,914	8,151	23,166	3,033	1,049	110	402	27.2
8月	3,345	16,966	8,182	24,040	2,882	1,040	123	372	31.1
9月	3,457	16,603	9,219	24,868	3,174	1,112	119	429	32.2
10月	3,521	16,277	8,982	25,220	3,117	1,114	113	418	31.6
11月	3,107	15,763	7,780	24,925	2,853	1,053	120	401	33.9
12月	2,671	14,865	9,285	25,239	2,340	968	96	358	36.2
前年同月比	▲ 1.3	▲ 7.3	16.2	14.4	▲ 10.7	9.8	11.6	0.6	3.6
熊本	1,134	6,758	4,061	11,211	1,013	321	30	128	28.3
上益城	95	592	537	1,398	65	26	2	13	27.4
八代	242	1,061	634	1,631	174	109	7	32	45.0
菊池	322	1,926	1,393	3,642	309	125	13	44	38.8
玉名	242	1,265	679	1,738	217	94	19	37	38.8
天草	155	842	372	1,089	109	66	5	17	42.6
球磨	131	609	442	1,340	119	79	6	33	60.3
宇城	222	1,128	769	2,111	216	81	3	25	36.5
阿蘇	68	366	221	558	69	34	3	12	50.0
水俣	60	318	177	521	49	33	8	17	55.0

※ 表紙の注4を参照。

第6表 職業紹介状況 常用的フルタイム

	①	②	③	④	⑤	⑥		就職率 (⑥/①×100) %・ポイント	
	新規求職 申込件数	月間有効 求職者数	新規 求人数	月間有効 求人数	紹介件数	就職件数	県外への 就職件数		雇用保険 受給者の 就職件数
H28年度平均	4,348	18,123	7,402	20,561	4,824	1,482	164	445	34.1
29年度平均	3,959	16,098	7,800	22,337	4,176	1,429	148	449	36.1
30年度平均	3,745	15,419	7,859	22,562	3,814	1,324	133	448	35.4
R元年度平均	3,726	15,620	7,494	21,658	3,668	1,248	124	453	33.5
2年度平均	3,646	16,888	6,637	18,909	3,146	1,030	104	409	28.2
2年 12月	2,689	15,981	6,780	19,212	2,473	827	84	339	30.8
3年 1月	3,813	16,312	7,313	19,457	3,226	906	85	363	23.8
2月	3,781	16,785	6,601	20,026	3,627	1,066	114	404	28.2
3月	4,112	17,342	7,827	20,954	4,000	1,414	154	453	34.4
4月	4,609	17,604	7,164	20,465	3,476	1,128	118	429	24.5
5月	3,227	16,941	6,251	20,188	2,666	1,027	98	399	31.8
6月	3,518	16,444	7,667	20,291	3,186	1,060	99	437	30.1
7月	3,400	16,204	7,250	20,425	2,840	993	101	379	29.2
8月	3,326	16,296	6,778	20,827	2,702	950	116	353	28.6
9月	3,445	16,166	8,041	21,352	2,963	1,049	111	413	30.4
10月	3,512	16,217	7,836	21,750	2,946	1,046	106	397	29.8
11月	3,097	15,716	6,674	21,630	2,641	1,001	114	382	32.3
12月	2,656	14,818	7,895	21,626	2,182	913	87	337	34.4
前年同月比	▲ 1.2	▲ 7.3	16.4	12.6	▲ 11.8	10.4	3.6	▲ 0.6	3.6
熊本	1,129	6,739	3,355	9,155	938	296	26	117	26.2
上益城	93	588	536	1,396	63	26	2	13	28.0
八代	242	1,058	614	1,544	162	104	6	31	43.0
菊池	322	1,924	920	2,613	282	116	13	39	36.0
玉名	241	1,263	638	1,590	201	87	17	37	36.1
天草	149	832	368	1,068	104	63	4	17	42.3
球磨	131	609	411	1,297	116	77	6	31	58.8
宇城	221	1,124	681	1,922	202	78	3	24	35.3
阿蘇	68	366	206	540	67	33	2	11	48.5
水俣	60	315	166	501	47	33	8	17	55.0

※ 表紙の注4を参照。

第7表 職業紹介状況 一般パートタイム

	①	②	③	④	⑤	⑥		就職率 (⑥/①×100) %・ポイント	
	新規求職 申込件数	月間有効 求職者数	新規 求人数	月間有効 求人数	紹介件数	就職件数	県外への 就職件数		雇用保険 受給者の 就職件数
H28年度平均	2,172	9,874	5,425	14,830	2,247	990	78	187	45.6
29年度平均	2,109	9,404	5,413	15,193	2,125	979	75	196	46.4
30年度平均	2,115	9,700	5,403	15,236	2,004	937	73	198	44.3
R元年度平均	2,128	9,915	5,252	14,846	1,953	905	69	186	42.5
2年度平均	2,122	10,957	4,316	12,006	1,889	825	58	201	38.9
2年 12月	1,398	10,468	3,831	12,244	1,358	679	45	201	48.6
3年 1月	2,163	10,415	4,818	12,374	2,014	597	49	161	27.6
2月	2,125	10,686	4,803	12,891	2,687	873	56	175	41.1
3月	2,526	11,243	5,003	13,130	2,675	1,462	68	254	57.9
4月	3,689	12,328	4,438	12,395	2,116	950	69	190	25.8
5月	2,185	12,226	3,944	11,990	1,842	865	55	226	39.6
6月	2,209	11,867	4,331	11,725	2,047	961	86	250	43.5
7月	2,112	11,203	4,151	11,503	1,642	717	67	195	33.9
8月	1,998	11,172	4,014	11,604	1,491	684	65	186	34.2
9月	2,120	11,133	4,099	11,591	1,755	755	52	192	35.6
10月	2,070	11,091	4,921	12,214	1,774	752	57	177	36.3
11月	1,962	10,838	4,782	12,919	1,713	779	54	203	39.7
12月	1,484	10,118	4,284	13,087	1,439	737	56	183	49.7
前年同月比	6.2	▲ 3.3	11.8	6.9	6.0	8.5	24.4	▲ 9.0	1.1
熊本	586	3,906	2,000	5,726	551	246	21	59	42.0
上益城	65	477	151	507	52	26	3	7	40.0
八代	116	859	320	1,027	155	86	3	20	74.1
菊池	201	1,526	498	1,798	170	86	5	22	42.8
玉名	134	887	307	1,060	133	64	10	19	47.8
天草	110	611	293	712	106	59	3	17	53.6
球磨	59	536	155	574	51	37	4	3	62.7
宇城	129	835	285	934	143	86	4	21	66.7
阿蘇	33	245	174	454	36	22	1	8	66.7
水俣	51	236	101	295	42	25	2	7	49.0

※ 表紙の注4を参照。

第8表 男女別職業紹介状況 全数

	男				女			
	新規求職 申込件数	月間有効 求職者数	紹介件数	就職件数	新規求職 申込件数	月間有効 求職者数	紹介件数	就職件数
H28年度平均	2,663	12,090	3,329	1,047	3,920	16,033	4,049	1,535
29年度平均	2,473	10,917	2,904	1,009	3,667	14,733	3,672	1,503
30年度平均	2,426	10,840	2,669	949	3,500	14,414	3,396	1,400
R元年度平均	2,443	11,144	2,595	898	3,487	14,524	3,255	1,330
2年度平均	2,465	12,288	2,314	762	3,364	15,748	2,890	1,148
2年 12月	1,743	11,577	1,823	639	2,359	14,917	2,155	922
3年 1月	2,539	11,676	2,353	635	3,467	15,114	3,095	917
2月	2,326	11,838	2,720	758	3,599	15,709	3,820	1,264
3月	2,735	12,327	2,975	1,048	3,917	16,332	3,932	1,895
4月	3,460	13,129	2,457	854	4,851	16,854	3,313	1,284
5月	2,190	12,840	1,916	711	3,226	16,367	2,782	1,241
6月	2,430	12,512	2,399	805	3,521	16,044	3,035	1,288
7月	2,585	12,226	2,127	722	3,384	15,879	2,547	1,044
8月	2,354	12,380	2,031	751	2,985	15,743	2,340	973
9月	2,397	12,332	2,289	786	3,178	15,389	2,640	1,081
10月	2,480	12,355	2,291	750	3,110	14,997	2,598	1,116
11月	2,156	12,085	2,137	751	2,908	14,498	2,424	1,081
12月	1,842	11,509	1,781	728	2,313	13,456	1,996	975
前年同月比	5.7	▲ 0.6	▲ 2.3	13.9	▲ 1.9	▲ 9.8	▲ 7.4	5.7
熊本	742	4,699	741	227	978	5,959	823	339
上益城	74	511	54	22	86	555	63	30
八代	147	870	134	81	211	1,049	195	114
菊池	234	1,657	233	91	289	1,789	245	120
玉名	180	1,101	177	86	196	1,051	173	72
天草	114	682	92	54	151	771	123	71
球磨	90	506	83	51	100	639	87	65
宇城	150	909	169	68	201	1,053	190	99
阿蘇	57	300	52	22	44	310	52	33
水俣	54	274	46	26	57	280	45	32

※ 男女別の記載を希望しない者がいる為、男女計は第4表と一致しない。

※ 表紙の注4を参照。

第9表 中高年齢者職業紹介状況 一般フルタイム

45歳以上

	新規求職 申込件数	うち 55歳以上	月間有効 求職者数	うち 55歳以上	紹介件数	うち 55歳以上	就職件数	うち 55歳以上
H28年度平均	1,652	857	7,467	3,959	1,873	774	564	249
29年度平均	1,585	836	6,738	3,614	1,739	743	572	262
30年度平均	1,560	834	6,711	3,619	1,702	748	559	261
R元年度平均	1,618	876	6,966	3,822	1,700	769	555	260
2年度平均	1,635	892	7,864	4,289	1,520	682	458	214
2年 12月	1,107	567	7,324	3,870	1,196	574	353	167
3年 1月	1,730	905	7,575	3,976	1,601	714	426	194
2月	1,696	899	7,838	4,147	1,824	837	497	229
3月	1,725	950	8,002	4,277	2,014	906	579	260
4月	2,186	1,337	8,244	4,583	1,732	807	520	252
5月	1,355	735	7,834	4,383	1,310	588	486	215
6月	1,720	979	7,796	4,441	1,559	744	462	230
7月	1,960	1,205	8,061	4,670	1,432	667	475	239
8月	1,428	747	8,094	4,631	1,330	634	437	213
9月	1,474	774	7,812	4,378	1,431	697	500	236
10月	1,566	786	7,472	4,003	1,485	742	474	221
11月	1,310	680	7,237	3,848	1,337	641	469	202
12月	1,221	659	6,911	3,722	1,185	588	428	205
前年同月比	10.3	16.2	▲ 5.6	▲ 3.8	▲ 0.9	2.4	21.2	22.8
熊 本	492	255	2,918	1,482	520	240	140	57
上益城	44	30	279	153	36	18	15	9
八 代	116	62	476	264	80	40	47	27
菊 池	142	69	938	517	147	72	51	25
玉 名	105	59	635	363	111	58	37	21
天 草	81	53	469	278	56	33	31	13
球 磨	57	35	303	167	61	22	40	15
宇 城	115	52	555	290	123	71	40	22
阿 蘇	38	26	182	123	29	22	15	10
水 俣	31	18	156	85	22	12	12	6

※ 表紙の注4を参照。

第10表 中高年齢者職業紹介状況 一般パートタイム

45歳以上

	新規求職 申込件数		月間有効 求職者数		紹介件数		就職件数	
		うち 55歳以上		うち 55歳以上		うち 55歳以上		うち 55歳以上
H28年度平均	1,209	866	5,770	4,141	1,208	732	505	310
29年度平均	1,227	891	5,601	4,040	1,215	750	532	326
30年度平均	1,288	960	6,042	4,420	1,203	788	532	349
R元年度平均	1,349	1,021	6,369	4,727	1,225	815	536	361
2年度平均	1,412	1,094	7,294	5,488	1,195	800	491	321
2年 12月	900	694	6,948	5,202	868	583	406	251
3年 1月	1,415	1,096	6,852	5,118	1,306	897	354	233
2月	1,450	1,087	7,079	5,255	1,848	1,236	556	342
3月	1,659	1,244	7,450	5,511	1,806	1,202	930	606
4月	2,606	2,197	8,331	6,408	1,279	860	578	398
5月	1,411	1,106	8,233	6,358	1,107	748	471	309
6月	1,405	1,097	7,979	6,204	1,246	838	554	360
7月	1,435	1,113	7,427	5,643	1,061	744	397	266
8月	1,302	1,009	7,385	5,573	943	652	415	291
9月	1,384	1,044	7,326	5,477	1,153	830	463	310
10月	1,375	1,074	7,253	5,400	1,176	823	469	328
11月	1,281	1,000	7,129	5,295	1,140	820	476	317
12月	1,010	753	6,673	4,957	947	679	452	305
前年同月比	12.2	8.5	▲ 4.0	▲ 4.7	9.1	16.5	11.3	21.5
熊 本	399	269	2,447	1,676	371	277	153	98
上益城	44	39	322	261	36	28	19	14
八 代	73	58	585	447	95	57	53	31
菊 池	143	116	1,017	788	114	80	53	39
玉 名	97	76	629	496	97	73	39	29
天 草	73	57	426	334	65	50	33	29
球 磨	36	27	343	268	26	21	16	12
宇 城	86	61	560	410	94	65	54	30
阿 蘇	27	23	187	150	26	16	17	13
水 俣	32	27	157	127	23	12	15	10

※ 表紙の注4を参照。

第 11 表 態様別常用新規求職者数（パートを含む）

	新規求職者	在職者	離職者	前職雇用		前職自営等	無業者
				事業主都合	自己都合		
H28年度平均	6,512	1,677	4,182	1,100	2,848	71	653
29年度平均	6,062	1,642	3,803	845	2,734	69	618
30年度平均	5,855	1,583	3,698	851	2,620	64	574
R元年度平均	5,845	1,570	3,758	869	2,663	69	518
2年度平均	5,750	1,438	3,860	1,052	2,580	64	453
2年 12月	4,073	1,224	2,562	684	1,765	28	287
3年 1月	5,956	1,858	3,696	798	2,692	78	402
2月	5,889	2,178	3,257	713	2,343	73	454
3月	6,627	2,051	3,875	896	2,731	84	701
4月	8,276	1,286	6,406	2,033	3,742	67	584
5月	5,393	1,195	3,775	982	2,594	48	423
6月	5,710	1,517	3,685	839	2,606	82	508
7月	5,489	1,482	3,578	907	2,473	78	429
8月	5,304	1,504	3,357	666	2,479	107	443
9月	5,549	1,426	3,635	759	2,658	96	488
10月	5,564	1,431	3,626	759	2,658	71	507
11月	5,037	1,471	3,134	596	2,341	90	432
12月	4,128	1,303	2,484	539	1,797	70	341
前年同月比	1.4	6.5	▲ 3.0	▲ 21.2	1.8	150.0	18.8

第 12 表 職業別常用新規求人・求職状況

区 分	新規求職申込件数				新規求人数			新規求人倍率
	常用計	フルタイム	うち男性	パートタイム	常用計	フルタイム	パートタイム	
職 業 計	4,128	2,656	1,409	1,472	11,189	7,895	3,294	2.71
管 理 的 職 業	22	18	16	4	24	23	1	1.09
専 門 的 ・ 技 術 的 職 業	667	495	206	172	2,669	2,072	597	4.00
事 務 的 職 業	979	657	164	322	955	617	338	0.98
販 売 の 職 業	282	173	98	109	697	513	184	2.47
サ ー ビ ス の 職 業	565	344	140	221	3,037	1,733	1,304	5.38
保 安 の 職 業	27	17	15	10	174	149	25	6.44
農 林 漁 業 の 職 業	56	37	30	19	175	111	64	3.13
生 産 工 程 の 職 業	344	274	220	70	1,265	1,068	197	3.68
輸 送 ・ 機 械 運 転 の 職 業	197	149	143	48	570	494	76	2.89
建 設 ・ 採 掘 の 職 業	68	59	58	9	808	784	24	11.88
運 搬 ・ 清 掃 ・ 包 装 等 の 職 業	550	196	145	354	815	331	484	1.48
分 類 不 能 の 職 業	371	237	174	134	0	0	0	—

第 13 表 新規学校卒業(予定)者の職業紹介状況 [令和3年12月]

		求職者数	求人数	うち 県内 求人数	就職者数	うち 県内 就職者数	求人倍率	就職率
中 学 校	H29年3月卒	8	62	9	8	3	7.75	100.0
	30年3月卒	3	50	14	3	1	16.67	100.0
	31年3月卒	8	51	20	8	5	6.38	100.0
	R2年3月卒	3	49	12	3	0	16.33	100.0
	3年3月卒	5	26	6	5	1	5.20	100.0
	4年3月卒	4	21	2	0	0	5.25	—
	熊本	2	4	1			2.00	—
	上益城	0	3	0			—	—
	八代	0	0	0			—	—
	菊池	0	3	0			—	—
	玉名	1	3	0			3.00	—
	天草	0	0	0			—	—
	球磨	0	4	1			—	—
	宇城	0	0	0			—	—
阿蘇	0	3	0			—	—	
水俣	1	1	0			1.00	—	
高 等 学 校	H29年3月卒	3,472	54,436	5,303	3,453	1,816	15.68	99.5
	30年3月卒	3,603	62,015	6,701	3,581	2,038	17.21	99.4
	31年3月卒	3,644	73,799	7,254	3,633	2,100	20.25	99.7
	R2年3月卒	3,547	76,602	7,163	3,537	2,036	21.60	99.7
	3年3月卒	3,113	62,725	5,587	3,100	1,855	20.15	99.6
	4年3月卒	3,206	68,869	5,839	2,905	1,718	21.48	90.6
	熊本	930	21,129	1,918	847	511	22.72	91.1
	上益城	86	3,405	350	75	50	39.59	87.2
	八代	395	7,322	516	366	233	18.54	92.7
	菊池	478	9,338	973	421	311	19.54	88.1
	玉名	456	6,124	559	410	207	13.43	89.9
	天草	274	7,288	357	240	124	26.60	87.6
	球磨	238	5,629	328	226	77	23.65	95.0
	宇城	173	2,419	471	164	103	13.98	94.8
阿蘇	82	3,201	221	71	53	39.04	86.6	
水俣	94	3,014	146	85	49	32.06	90.4	

※ 安定業務統計による。

第 14 表 産業別・規模別新規求人状況

	3 年 12 月			3 年 11 月		
	計	一般フル	一般パート	計	一般フル	一般パート
農・林・漁業	161	99	62	217	121	96
C 鉱業、採石業、砂利採取業	5	5	0	5	5	0
D 建設業	1,277	1,220	57	880	812	68
E 製造業	1,549	1,267	282	1,296	920	376
食料品製造業	196	122	74	389	198	191
飲料・たばこ・飼料製造業	22	12	10	16	15	1
繊維工業	45	36	9	56	24	32
木材・木製品製造業	57	50	7	30	25	5
家具・装備品製造業	10	10	0	3	3	0
パルプ・紙・紙加工品製造業	12	11	1	12	10	2
印刷・同関連業	24	19	5	24	16	8
化学工業	14	11	3	19	18	1
石油製品・石炭製品製造業	2	2	0	2	2	0
プラスチック製品製造業	56	49	7	78	63	15
ゴム製品製造業	5	5	0	7	6	1
窯業・土石製品製造業	60	53	7	48	44	4
鉄鋼業	11	11	0	15	14	1
非鉄金属製造業	5	5	0	12	6	6
金属製品製造業	84	77	7	95	84	11
はん用機械器具製造業	29	28	1	29	27	2
生産用機械器具製造業	120	109	11	61	56	5
業務用機械器具製造業	24	23	1	20	16	4
電子部品・デバイス・電子回路製造業	330	300	30	166	143	23
電気機械器具製造業	206	127	79	88	53	35
情報通信機械器具製造業	24	15	9	3	0	3
輸送用機械器具製造業	187	171	16	81	67	14
その他の製造業	26	21	5	42	30	12
F 電気・ガス・熱供給・水道業	7	7	0	5	5	0
G 情報通信業	223	204	19	137	75	62
H 運輸業、郵便業	497	437	60	556	365	191
I 卸売業、小売業	1,056	658	398	1,236	571	665
J 金融業、保険業	70	45	25	63	40	23
K 不動産業、物品賃貸業	189	149	40	103	82	21
L 学術研究、専門・技術サービス業	274	185	89	236	175	61
M 宿泊業、飲食サービス業	1,001	441	560	769	306	463
N 生活関連サービス業、娯楽業	566	358	208	408	224	184
O 教育、学習支援業	168	53	115	165	87	78
P 医療、福祉	4,249	2,648	1,601	3,891	2,358	1,533
Q 複合サービス事業	50	44	6	71	60	11
R サービス業(他に分類されないもの)	1,919	1,407	512	2,098	1,548	550
S・T 公務・その他	308	58	250	426	26	400
合計	13,569	9,285	4,284	12,562	7,780	4,782
29人以下	8,933	6,127	2,806	8,294	5,103	3,191
30～99人	2,790	1,847	943	2,520	1,592	928
100～299人	1,243	920	323	1,213	753	460
300～499人	191	143	48	205	143	62
500～999人	221	100	121	293	154	139
1,000人以上	191	148	43	37	35	2

主要産業における対前年同月比の推移

		2年12月	3年1月	2月	3月	4月	5月	6月
主要産業別	D 建設業	5.6	44.2	22.5	10.5	57.9	4.8	20.8
	E 製造業	▲ 3.2	16.8	4.8	41.4	40.5	64.9	67.1
	H 運輸業、郵便業	▲ 15.5	17.7	▲ 23.1	▲ 0.8	34.6	▲ 4.5	7.4
	I 卸売業、小売業	▲ 36.3	2.6	▲ 1.4	▲ 28.6	▲ 12.8	25.2	▲ 11.9
	M 宿泊業、飲食サービス業	▲ 23.5	▲ 31.6	▲ 31.3	2.0	40.4	▲ 27.3	6.9
	P 医療、福祉	▲ 11.4	▲ 4.2	▲ 7.9	0.0	5.31	10.1	5.5
R サービス業(他に分類されないもの)	▲ 5.7	8.3	▲ 23.2	14.9	8.0	29.9	40.6	
産業別合計(求人合計)		▲ 13.6	0.9	▲ 7.4	3.5	14.1	16.2	13.1

(注)産業分類は平成25年10月改定「日本標準産業分類」に基づく区分による。

前年同月			対前年同月比(%)			
計	一般フル	一般パート	計	一般フル	一般パート	
152	79	73	5.9	25.3	▲ 15.1	農、林、漁
2	2	0	150.0	150.0	—	鉱、採石
1,044	987	57	22.3	23.6	0.0	建設
1,072	843	229	44.5	50.3	23.1	製造
252	157	95	▲ 22.2	▲ 22.3	▲ 22.1	食料
33	31	2	▲ 33.3	▲ 61.3	400.0	飲料
21	9	12	114.3	300.0	▲ 25.0	繊維
58	48	10	▲ 1.7	4.2	▲ 30.0	木材
7	7	0	42.9	42.9	—	家具
7	7	0	71.4	57.1	—	パルプ
13	11	2	84.6	72.7	150.0	印刷
14	8	6	0.0	37.5	▲ 50.0	化学
0	0	0	—	—	—	石油・石炭
55	42	13	1.8	16.7	▲ 46.2	プラスチック
6	6	0	▲ 16.7	▲ 16.7	—	ゴム
46	41	5	30.4	29.3	40.0	窯業
20	20	0	▲ 45.0	▲ 45.0	—	鉄鋼
5	5	0	0.0	0.0	—	非鉄金属
101	91	10	▲ 16.8	▲ 15.4	▲ 30.0	金属
26	26	0	11.5	7.7	—	はん用
66	56	10	81.8	94.6	10.0	生産用
18	14	4	33.3	64.3	▲ 75.0	業務用
129	121	8	155.8	147.9	275.0	電子
80	57	23	157.5	122.8	243.5	電気
2	2	0	1,100.0	650.0	—	情報
70	43	27	167.1	297.7	▲ 40.7	輸送用機
43	41	2	▲ 39.5	▲ 48.8	150.0	その他
2	1	1	250.0	600.0	▲ 100.0	電気
131	105	26	70.2	94.3	▲ 26.9	情報
446	362	84	11.4	20.7	▲ 28.6	運輸、郵便
1,018	583	435	3.7	12.9	▲ 8.5	卸売、小売
88	57	31	▲ 20.5	▲ 21.1	▲ 19.4	金融、保険
109	85	24	73.4	75.3	66.7	不動産
198	141	57	38.4	31.2	56.1	学術
686	360	326	45.9	22.5	71.8	宿泊、飲食
568	339	229	▲ 0.4	5.6	▲ 9.2	生活
215	74	141	▲ 21.9	▲ 28.4	▲ 18.4	教育、学習
3,676	2,295	1,381	15.6	15.4	15.9	医療、福祉
79	73	6	▲ 36.7	▲ 39.7	0.0	複合
2,087	1,580	507	▲ 8.0	▲ 10.9	1.0	サービス
250	26	224	23.2	123.1	11.6	公務、他
11,823	7,992	3,831	14.8	16.2	11.8	合計
8,148	5,519	2,629	9.6	11.0	6.7	29人以下
2,401	1,594	807	16.2	15.9	16.9	30～99
875	631	244	42.1	45.8	32.4	100～299
181	140	41	5.5	2.1	17.1	300～499
174	93	81	27.0	7.5	49.4	500～999
44	15	29	334.1	886.7	48.3	1,000人以上

7月	8月	9月	10月	11月	12月	
42.8	0.1	19.7	7.4	▲ 2.0	22.3	建設業
37.0	51.7	51.4	33.0	29.9	44.5	製造業
1.6	9.2	23.4	▲ 11.0	59.3	11.4	運輸業
10.4	21.4	▲ 7.5	▲ 7.6	5.0	3.7	卸売、小売
▲ 4.2	5.8	14.4	0.1	36.3	45.9	宿泊、飲食
5.1	5.8	12.0	2.1	7.2	15.6	医療、福祉
24.7	60.2	6.5	▲ 1.0	29.8	▲ 8.0	サービス業
10.3	17.9	13.2	3.9	12.0	14.8	産業別合計

第 15 表 障害者の職業紹介・登録状況

区分	職 業 紹 介								登 録			
	新 規 求 職 申 込 件 数				就 職 件 数				新 規 登 録 者 数			
	身体	知的	精神	その他	身体	知的	精神	その他	身体	知的	精神	その他
H28年度	1,024	606	1,635	272	467	418	867	142	397	285	572	153
29年度	1,028	623	1,826	287	537	441	996	125	331	290	695	168
30年度	1,010	646	1,780	281	563	440	989	150	384	293	677	180
R元年度	1,097	659	1,928	356	525	436	993	140	400	285	713	189
2年度	912	699	1,793	429	372	405	858	202	320	294	641	184
2年12月	57	26	127	34	27	58	50	19	24	6	48	13
3年1月	90	40	134	26	28	40	57	16	29	12	52	13
2月	65	41	135	35	29	44	60	17	26	13	41	12
3月	78	48	198	53	50	55	105	21	24	10	72	18
4月	134	54	177	50	20	28	84	18	68	14	60	22
5月	81	38	163	35	32	29	73	11	37	5	54	17
6月	78	47	201	28	40	28	82	19	26	7	85	13
7月	90	157	178	50	32	29	65	16	37	122	81	28
8月	79	112	181	29	32	24	66	10	30	73	73	11
9月	77	53	210	34	31	24	84	17	29	18	88	11
10月	89	66	171	34	35	31	96	12	36	31	65	13
11月	71	51	161	38	33	31	91	18	32	11	56	18
12月	63	52	141	34	29	62	99	15	18	12	66	20
熊 本	37	15	67	10	8	21	39	6	11	2	29	3
上益城	0	1	7	1	0	0	1	0	0	0	2	1
八 代	1	8	12	2	7	13	12	1	0	1	5	1
菊 池	4	9	13	5	7	14	11	2	0	0	9	4
玉 名	5	5	11	6	1	7	9	1	1	2	6	4
天 草	6	4	8	5	2	0	5	2	3	2	5	5
球 磨	4	4	8	3	0	4	7	2	2	3	5	1
宇 城	3	3	12	2	3	2	8	1	0	2	2	1
阿 蘇	2	0	2	0	1	0	4	0	1	0	2	0
水 俣	1	3	1	0	0	1	3	0	0	0	1	0

※ 新規登録者数には新規移管登録者数を含む。

区 分	登 録											
	期 末 現 在 登 録 者 数											
	有 効 求 職 者				就 業 中 の 者				保 留 中 の 者			
	身体	知的	精神	その他	身体	知的	精神	その他	身体	知的	精神	その他
H28年度	1,343	583	1,652	255	4,420	2,590	3,031	479	1,049	434	984	118
29年度	1,322	604	1,874	270	4,054	2,661	3,082	524	1,377	506	1,254	155
30年度	1,336	667	1,984	286	4,161	2,780	3,377	607	1,178	487	1,192	154
R元年度	1,419	661	2,054	347	4,247	3,005	3,722	665	990	432	1,149	157
2年度	1,461	702	2,113	436	4,307	3,131	3,942	833	853	393	1,121	152
2年 12月	1,391	749	1,993	401	4,286	3,059	3,889	782	1,124	467	1,340	178
3年 1月	1,434	767	2,037	409	4,274	3,057	3,873	807	1,096	464	1,319	176
2月	1,452	771	2,057	422	4,290	3,069	3,917	826	858	431	1,208	153
3月	1,461	702	2,113	436	4,307	3,131	3,942	833	853	393	1,121	152
4月	1,546	673	2,161	446	4,284	3,147	3,960	841	857	394	1,115	152
5月	1,439	638	1,993	418	4,304	3,156	4,014	854	980	424	1,284	179
6月	1,468	652	2,093	414	4,303	3,154	4,027	860	979	424	1,279	180
7月	1,502	761	2,163	429	4,305	3,170	4,055	869	980	423	1,273	178
8月	1,537	830	2,234	430	4,310	3,179	4,059	872	973	423	1,270	177
9月	1,557	846	2,326	430	4,318	3,156	4,069	867	974	418	1,271	177
10月	1,578	875	2,347	436	4,322	3,159	4,116	868	974	414	1,257	178
11月	1,586	886	2,359	418	4,332	3,163	4,171	889	971	411	1,248	176
12月	1,582	895	2,385	429	4,344	3,163	4,207	893	970	409	1,247	177
熊 本	502	264	870	158	1,520	1,067	1,760	335	544	140	755	107
上益城	73	31	107	19	180	148	149	52	29	14	17	1
八 代	134	93	161	27	374	263	346	61	33	30	51	12
菊 池	251	166	439	63	641	537	678	119	157	102	208	23
玉 名	132	82	225	40	360	260	350	85	20	14	49	5
天 草	153	61	167	40	247	178	191	57	17	16	27	3
球 磨	122	70	165	30	233	155	181	46	7	5	6	1
宇 城	140	79	166	42	420	348	325	82	95	52	86	11
阿 蘇	35	19	33	4	222	136	134	35	38	23	31	13
水 俣	40	30	52	6	147	71	93	21	30	13	17	1

第 16 表 地域職業相談室業務取扱状況

	相談件数	新規相談者数	紹介件数	就職件数
H30年度	13,133	3,224	4,168	1,862
R元年度	13,035	3,134	4,049	1,731
2年度	13,919	3,001	3,666	1,565
2年 12月	1,004	177	230	122
3年 1月	1,089	274	292	93
2月	1,038	280	350	123
3月	1,141	269	324	160
4月	1,097	268	334	152
5月	991	260	305	142
6月	1,098	255	322	137
7月	957	228	264	118
8月	1,053	204	274	106
9月	1,054	237	283	124
10月	927	196	252	115
11月	872	186	214	107
12月	839	153	213	109
上天草市ふるさとHW	147	35	25	20
山鹿市地域職業相談室	240	33	68	32
荒尾市地域職業相談室	299	63	76	35
宇土市地域職業相談室	153	22	44	22

第 17 表 訓練室業務状況

1 就職支援計画書交付件数

令和3年12月			令和3年度計		
計	求職者支援訓練	公共職業訓練	計	求職者支援訓練	公共職業訓練
29	16	13	404	275	129

2 支給関係

(1) 認定職業訓練実施奨励金

		令和3年12月			令和3年度計		
		計	基礎コース	実践コース	計	基礎コース	実践コース
基本奨励金	支給決定件数[件]	3	0	3	32	7	25
	支給金額 [千円]	4,995	0	4,995	52,999	11,667	41,332
付加奨励金	支給決定件数[件]	1	0	1	15	0	15
	支給金額 [千円]	300	0	300	6,760	0	6,760
保育奨励金	支給決定件数[件]	0	0	0	0	0	0
	支給金額 [千円]	0	0	0	0	0	0

(2) 職業訓練受講給付金

	令和3年12月			令和3年度計		
	計	求職者支援訓練	公共職業訓練	計	求職者支援訓練	公共職業訓練
支給決定件数 [件]	105	42	63	794	355	439
受給者実人員 [人]	101	41	60	763	339	424
初回受給者数 [人]	29	12	17	210	100	110
支給終了者数 [人]	22	7	15	172	84	88
支給金額 [千円]	10,789	4,293	6,496	81,787	36,606	45,181

第 18 表 大量雇用変動(離職)の状況

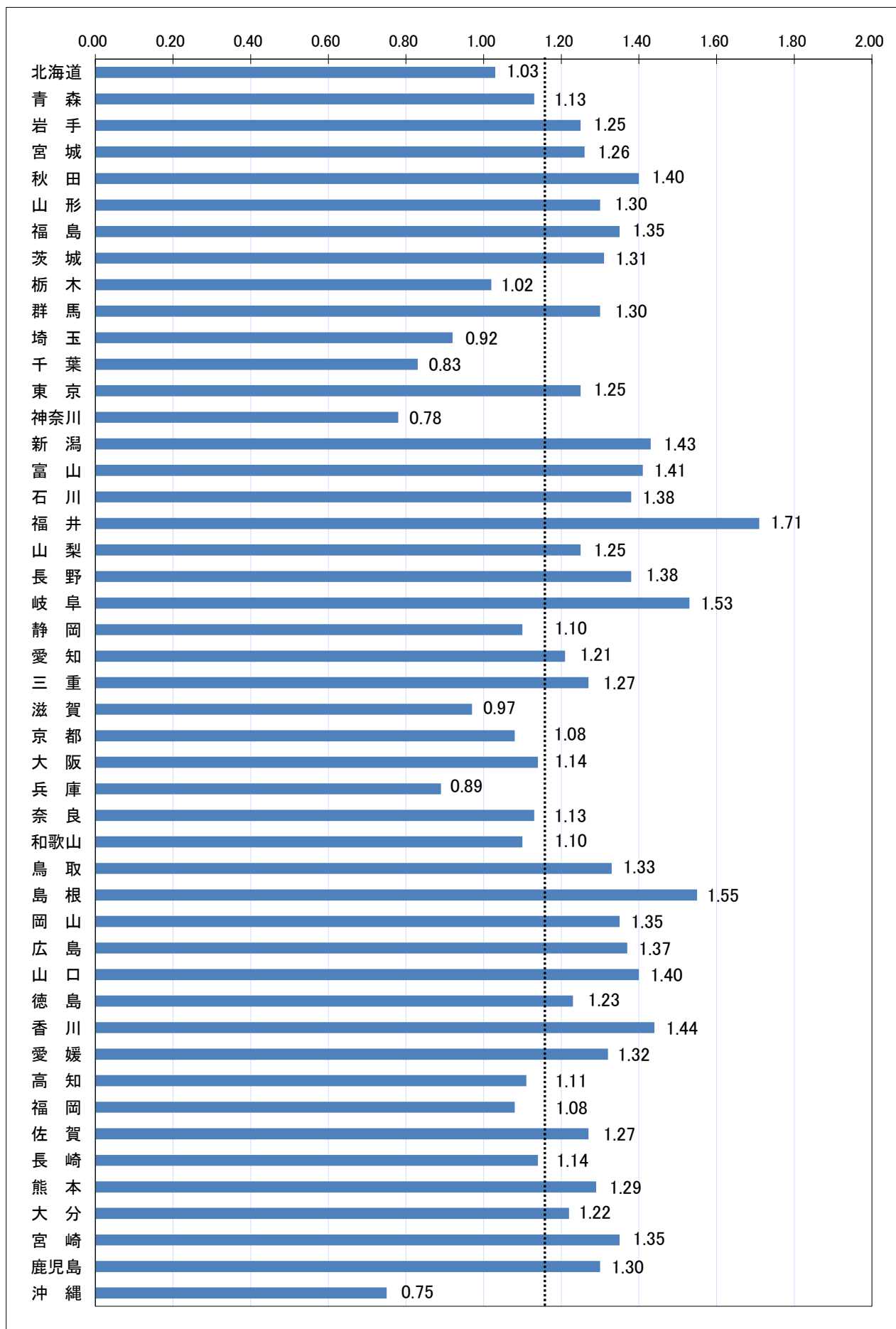
大量雇用変動(離職)の推移 (20人以上)

(令和3年12月現在)

	平成29年度		平成30年度		令和元年度		令和2年度		令和3年度		
	件数	人	件数	人	件数	人	件数	人	件数	人	
AB 農・林・漁業											
C 鉱業、採石業、砂利採取業											
D 建設業					1	20	1	59			
E 製造業	1	28	3	222	8	423	3	121	4	202	
09 食料品製造業							1	30	1	51	
10 飲料・たばこ・飼料製造業											
11 繊維工業					1	62					
12 木材・木製品製造業											
13 家具・装備品製造業											
14 パルプ・紙・紙加工品製造業											
15 印刷・同関連業					1	41					
16 化学工業									1	28	
17 石油製品・石炭製品製造業											
18 プラスチック製品製造業											
19 ゴム製品製造業											
21 窯業・土石製品製造業											
22 鉄鋼業											
23 非鉄金属製造業									1	50	
24 金属製品製造業					1	35					
25 はん用機械器具製造業											
26 生産用機械器具製造業											
27 業務用機械器具製造業											
28 電子部品・デバイス・電子回路製造業					2	146	1	26			
29 電気機械器具製造業	1	28			1	30					
30 情報通信機械器具製造業											
31 輸送用機械器具製造業			3	222	2	109	1	65	1	73	
32 その他の製造業											
F 電気・ガス・熱供給・水道業											
G 情報通信業	3	233	1	91							
H 運輸業、郵便業			1	25	1	26					
I 卸売業・小売業	2	94	3	106	3	129	2	96	3	114	
J 金融業・保険業											
K 不動産業、物品賃貸業											
L 学術研究、専門・技術サービス業											
M 宿泊業、飲食サービス業			2	315	1	35	3	130	1	40	
N 生活関連サービス業、娯楽業					2	50	2	121	1	30	
O 教育、学習支援業											
P 医療、福祉	1	52	4	113					1	80	
Q 複合サービス事業					1	42					
R サービス業(他に分類されないもの)			1	63			1	85			
ST 公務・その他					1	51					
合 計	7	407	15	935	18	776	12	612	10	466	
解雇原因別	倒産				1	35	2	61	3	121	
	事業所閉鎖	1	52	4	143	5	273	1	44	2	113
	事業縮小	1	53	4	112	8	294	5	268	3	109
	工場合併										
	人員削減計画					1	30			1	50
その他	5	302	7	680	3	144	4	239	1	73	

第1図 都道府県別有効求人倍率 全数(含パート) <季節調整値>

令和3年 12月 全国平均 1.16倍



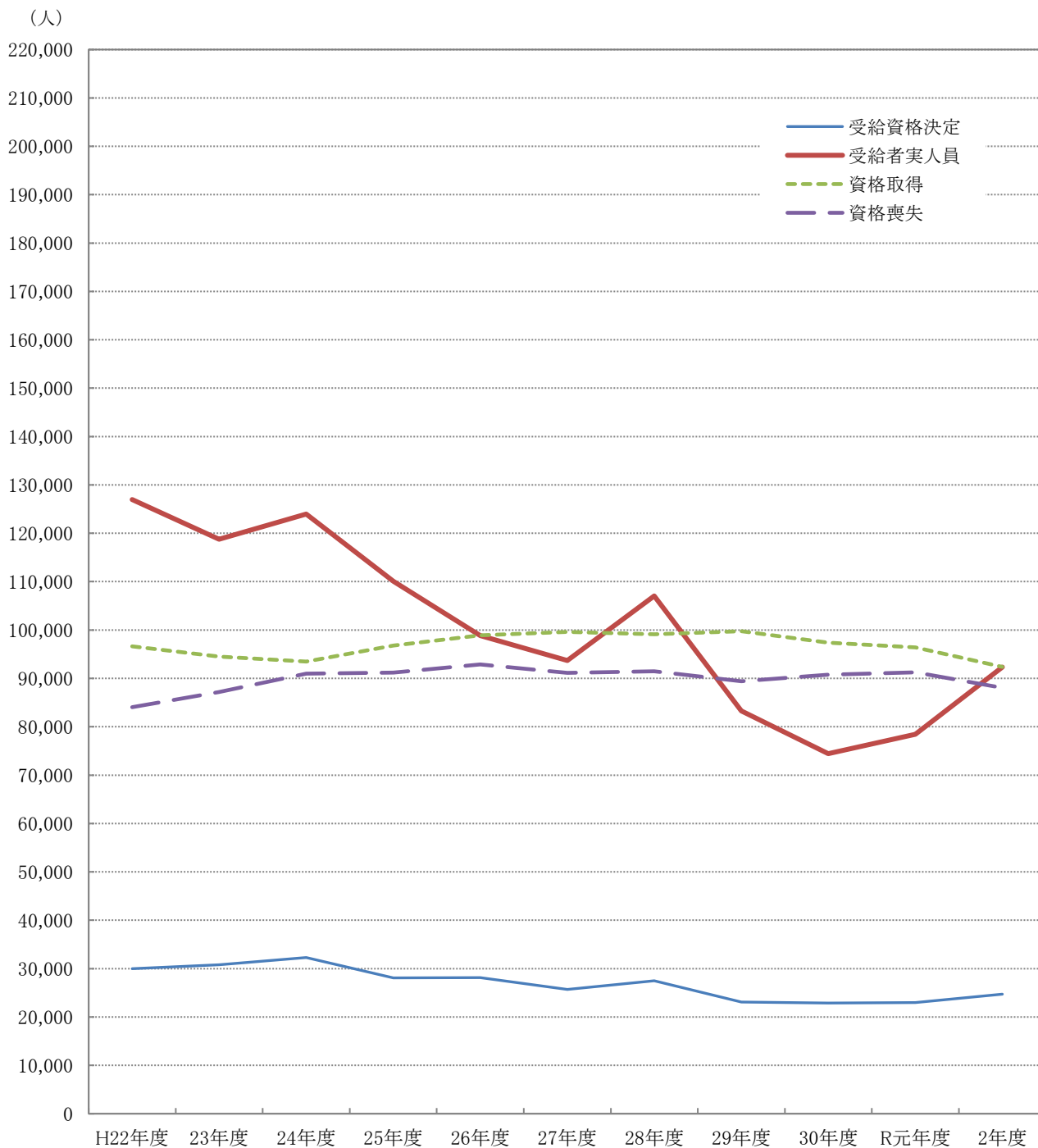
Ⅲ 雇用保険業務状況

第1表 雇用保険適用給付状況 総括

	雇用保険適用状況						雇用保険給付状況			
	一般・高年齢・短期雇用特例						基本手当等			
	適用事業所	被保険者	資格取得	資格喪失	うち事業主の都合	離職票交付	受給資格決定	初回受給者	受給者実人員	支給総額(千円)
H28年度平均	31,244	465,693	8,260	7,623	331	5,566	2,568	2,426	9,188	998,015
29年度平均	32,102	479,186	8,312	7,450	338	5,355	2,226	1,882	7,231	805,376
30年度平均	32,766	488,641	8,117	7,565	397	5,438	2,270	1,810	6,565	752,035
R元年度平均	33,207	493,841	8,033	7,604	421	5,461	2,321	1,872	6,938	815,794
2年度平均	33,937	496,869	7,698	7,336	467	5,335	2,571	2,254	8,200	991,412
2年 12月	34,062	498,729	5,819	5,696	246	3,585	1,647	1,682	7,955	914,866
3年 1月	34,133	497,525	5,745	7,035	386	5,266	2,199	1,694	7,646	934,843
2月	34,229	498,246	6,257	5,525	258	4,075	1,967	1,908	7,236	797,939
3月	34,290	498,668	7,092	6,733	382	4,888	2,349	2,023	7,411	923,848
4月	34,390	491,894	10,046	16,366	926	12,516	4,354	2,788	7,667	962,862
5月	34,461	498,676	13,273	6,584	323	4,632	3,185	3,156	7,998	962,919
6月	34,534	502,299	10,576	6,943	288	4,968	2,486	2,691	8,642	1,129,795
7月	34,615	501,450	6,437	7,177	419	5,122	2,240	2,303	8,484	1,055,461
8月	34,698	500,951	5,838	6,299	290	4,530	2,036	1,768	8,333	1,018,039
9月	34,509	500,743	6,268	6,584	332	4,672	2,203	1,898	7,958	1,007,536
10月	34,571	500,164	6,698	7,269	400	5,127	2,301	1,643	7,156	828,942
11月	34,647	501,013	6,538	5,426	254	3,938	1,872	1,965	7,163	847,349
12月	34,705	500,948	5,407	5,348	195	3,536	1,498	1,641	6,710	820,581
前月比	0.2	▲ 0.01	▲ 17.3	▲ 1.4	▲ 23.2	▲ 10.2	▲ 20.0	▲ 16.5	▲ 6.3	▲ 3.2
前年同月比	1.9	0.4	▲ 7.1	▲ 6.1	▲ 20.7	▲ 1.4	▲ 9.0	▲ 2.4	▲ 15.7	▲ 10.3
熊本	14,497	228,663	2,817	2,928	82	1,781	541	689	2,764	353,171
(上益城)	1,693	25,448	192	239	14	175	69	85	289	31,832
八代	2,828	32,945	487	318	15	211	107	112	481	51,185
菊池	4,696	76,587	732	711	21	508	233	233	979	124,090
玉名	2,569	35,267	267	311	22	221	150	137	637	78,240
天草	2,318	23,974	193	185	14	146	88	85	388	47,801
球磨	1,715	20,878	188	180	8	137	67	74	306	31,095
宇城	2,395	32,256	328	282	10	196	140	125	513	61,929
阿蘇	1,237	13,740	105	117	6	88	53	43	163	19,665
水俣	757	11,190	98	77	3	73	49	54	177	19,583
運輸支局	-	-	-	-	-	-	2	4	13	1,987

(注) 基本手当等：基本手当基本分(所定日数内) + 高年齢求職者給付
 運輸支局：九州地方運輸局熊本運輸支局三角庁舎にて雇用保険受給手続

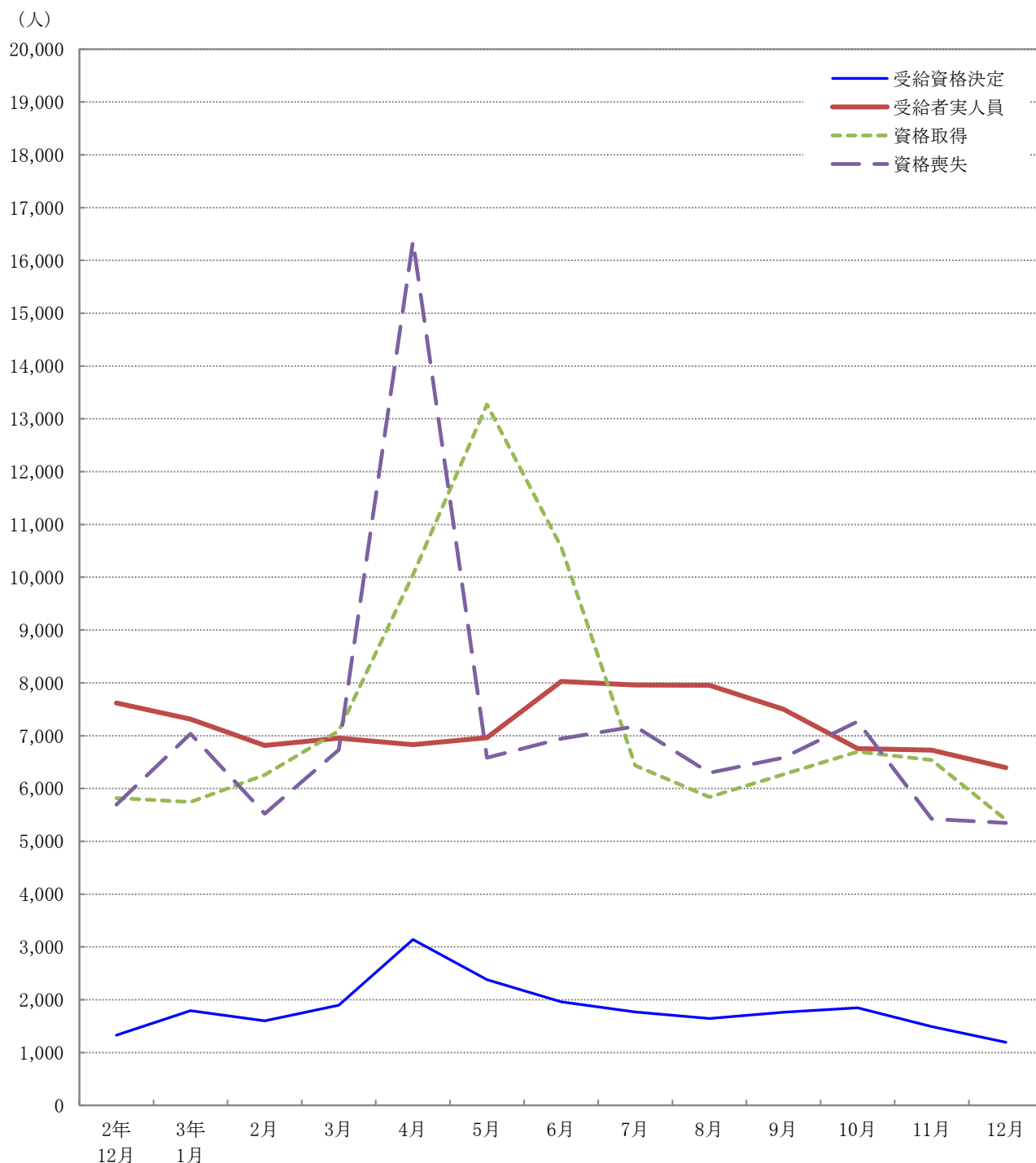
第1図 受給資格決定・受給者実人員・資格取得・資格喪失の年度別推移



項目 \ 年度	H22年度	23年度	24年度	25年度	26年度	27年度	28年度	29年度	30年度	R元年度	2年度
受給資格決定	29,961	30,767	32,283	28,066	28,143	25,708	27,493	23,094	22,875	22,978	24,725
受給者実人員	126,969	118,778	123,962	110,074	98,829	93,707	107,026	83,285	74,434	78,442	92,342
資格取得	96,609	94,494	93,499	96,805	98,927	99,585	99,125	99,749	97,399	96,399	92,376
資格喪失	84,046	87,178	90,966	91,184	92,881	91,148	91,474	89,404	90,783	91,244	88,034

※ 受給資格決定・受給者実人員は基本手当基本分(所定日数内)のみ、資格取得・資格喪失は一般・高年齢・短期特例の合計

第2図 受給資格決定・受給者実人員・資格取得・資格喪失の月別推移



項目 \ 月	2年 12月	3年 1月	2月	3月	4月	5月	6月	7月	8月	9月	10月	11月	12月
受給資格決定	1,331	1,795	1,602	1,895	3,140	2,381	1,958	1,769	1,643	1,762	1,847	1,493	1,194
受給者実人員	7,621	7,313	6,817	6,951	6,832	6,962	8,028	7,960	7,953	7,503	6,756	6,727	6,395
資格取得	5,819	5,745	6,257	7,092	10,046	13,273	10,576	6,437	5,838	6,268	6,698	6,538	5,407
資格喪失	5,696	7,035	5,525	6,733	16,366	6,584	6,943	7,177	6,299	6,584	7,269	5,426	5,348

※ 受給資格決定・受給者実人員は基本手当基本分(所定日数内)のみ、資格取得・資格喪失は一般・高年齢・短期特例の合計

第2表 主要指数

金額単位：千円

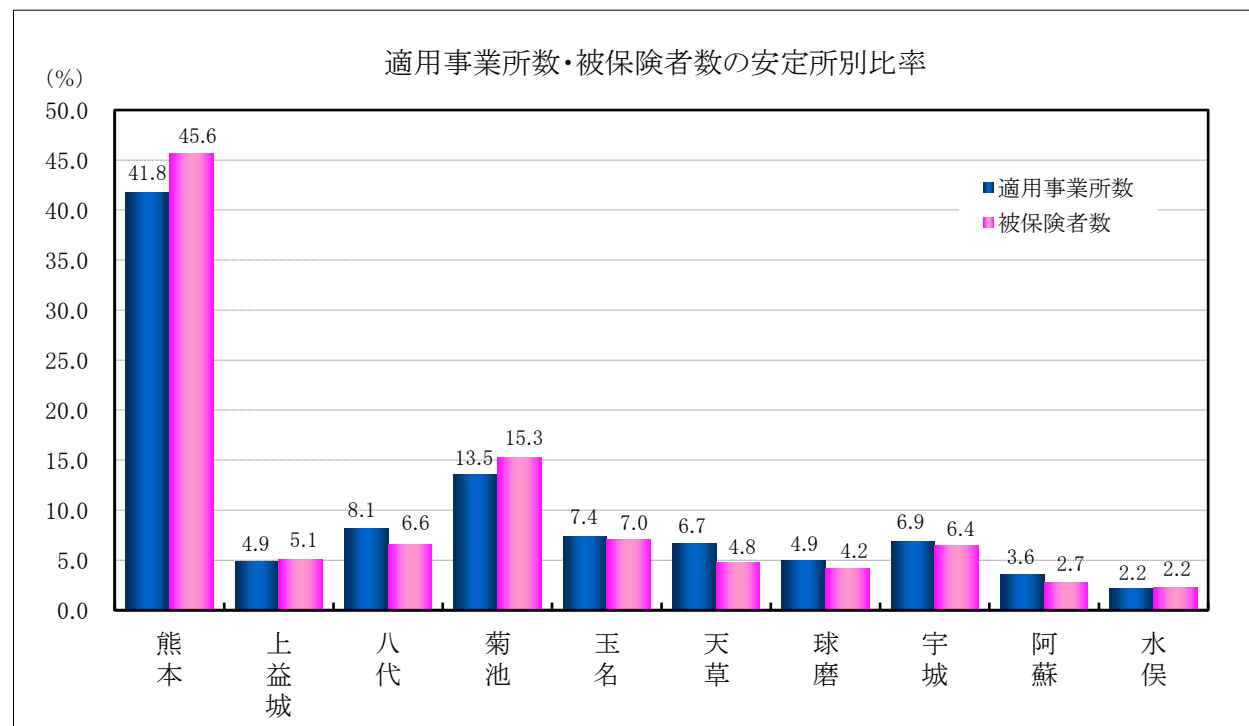
項目		比率	3年12月	対 比			
				3年11月	%	2年12月	%
適用事業所数			34,705	34,647	0.2	34,062	1.9
事務 組合数	事務組合		187	187	0.0	188	▲ 0.5
	委託事業所数		9,914	9,911	0.03	9,778	1.4
被保険者数			500,948	501,013	▲ 0.01	498,729	0.4
受給資格決定件数			1,194	1,493	▲ 20.0	1,331	▲ 10.3
		年度累計	17,187			19,433	▲ 11.6
初回受給者数			1,326	1,529	▲ 13.3	1,348	▲ 1.6
		年度累計	14,858			16,568	▲ 10.3
受給者実人員			6,395	6,727	▲ 4.9	7,621	▲ 16.1
		年度累計	65,116			71,261	▲ 8.6
求職者給付支給額			827,185	837,950	▲ 1.3	1,121,272	▲ 26.2
		年度累計	8,276,915			9,811,950	▲ 15.6
日 雇	受給者実人員		1	1	0.0	1	0.0
		年度累計	9			19	▲ 52.6
	求職者給付支給額		62	62	0.0	62	0.0
		年度累計	595			1,317	▲ 54.8
不正 受 給	不正受給件数		4	1	300.0	5	▲ 20.0
		年度累計	44			42	4.8
	納付命令件数		3	1	200.0	3	0.0
		年度累計	25			13	92.3
	返還命令金額		617	349	76.8	873	▲ 29.3
		年度累計	10,816			6,490	66.7
	納付命令金額		182	174	4.6	418	▲ 56.5
		年度累計	5,915			1,614	266.5

(注) 適用事業所数、被保険者数、事務組合欄はセンター集計による。

第3表 適用状況

区 分	適 用 事 業 所 数			被 保 険 者 数		
	総 数	新規適用	廃 止	総 数	取 得	喪 失
前年同月	34,062	100	36	498,729	5,819	5,696
前 月	34,647	121	46	501,013	6,538	5,426
3年12月	34,705	89	41	500,948	5,407	5,348
熊 本	14,497	42	16	228,663	2,817	2,928
(上益城)	1,693	3	3	25,448	192	239
八 代	2,828	3	4	32,945	487	318
菊 池	4,696	13	7	76,587	732	711
玉 名	2,569	5	3	35,267	267	311
天 草	2,318	3	1	23,974	193	185
球 磨	1,715	3	3	20,878	188	180
宇 城	2,395	10	2	32,256	328	282
阿 蘇	1,237	2	2	13,740	105	117
水 俣	757	5	0	11,190	98	77
対前年同月比	1.9	▲ 11.0	13.9	0.4	▲ 7.1	▲ 6.1

(注) センター集計による



第4表 求職者給付金状況

項目 安定所別	離職票 交付枚数	初回 受給者数	受給資格 決定件数	受給者実人員								
				基本手当							技能習 得手当	寄宿 手当
				所定 給付	特定受給 資格者	個別延 長給付	訓練延 長給付	広域延 長給付	全国延 長給付	特例訓 練給付		
前年同月	件 3,585	人 1,348	件 1,331	人 7,621	人 1,995	人 2,227	人 363	人 0	人 0	人 0	人 382	人 1
前月	3,938	1,529	1,493	6,727	1,469	304	367	0	0	0	412	0
3年12月	3,536	1,326	1,194	6,395	1,285	295	344	0	0	0	300	1
熊本	1,781	570	453	2,645	503	147	143	0	0	0	134	0
(上益城)	175	66	49	270	53	14	14	0	0	0	11	0
八代	211	100	86	469	83	11	36	0	0	0	16	0
菊池	508	178	176	924	170	45	60	0	0	0	45	0
玉名	221	112	121	612	156	28	42	0	0	0	32	0
天草	146	61	69	364	90	13	3	0	0	0	12	0
球磨	137	58	52	290	54	5	2	0	0	0	14	0
宇城	196	95	111	483	99	22	25	0	0	0	29	0
阿蘇	88	35	38	155	23	3	7	0	0	0	3	0
水俣	73	48	38	171	52	6	11	0	0	0	2	0
運輸支局	—	3	2	12	2	1	1	0	0	0	2	1
年度累計	49,041	14,858	17,187	65,116	14,196	3,543	2,609	0	0	0	3,113	8

(注) 特定受給資格者：離職者で倒産・解雇等により再就職の準備をする時間的余裕なく離職を余儀なくされた方。
就業促進定着手当は、平成26年10月分より計上（平成26年4月1日施行、平成26年10月から給付開始）

受 給 者 実 人 員															
	傷病 手当	高年齢	短期 特例	日 雇	就業 手当	再就職 手当	就業促 進定着 手当	常用就 職支度 手当	移転費	求職活動支援費			政手当	就職促 進手当	
										広域 求職	短 訓	役 務			
前年同月	人 36	人 334	人 9	人 1	人 25	人 648	人 216	人 5	人 4	人 18	人 9	人 0	人 9	人 3	人 0
前 月	27	436	6	1	12	595	163	14	3	6	5	0	1	2	0
3年12月	23	315	8	1	13	542	162	4	5	16	9	0	7	3	0
熊 本	12	119	1	0	3	171	41	2	2	6	1	0	5	1	0
(上益城)	0	19	0	0	3	15	9	0	0	0	0	0	0	0	0
八 代	2	12	4	0	1	57	13	0	2	1	1	0	0	0	0
菊 池	4	55	1	0	1	92	30	0	1	2	0	0	2	0	0
玉 名	2	25	0	0	0	50	12	0	0	0	0	0	0	0	0
天 草	0	24	1	1	3	51	14	1	0	1	1	0	0	0	0
球 磨	2	16	0	0	0	31	11	1	0	5	5	0	0	0	0
宇 城	1	30	1	0	0	47	24	0	0	0	0	0	0	2	0
阿 蘇	0	8	0	0	1	14	3	0	0	1	1	0	0	0	0
水 俣	0	6	0	0	1	12	4	0	0	0	0	0	0	0	0
運輸支局	0	1	0	0	0	2	1	0	0	0	0	0	0	0	0
年度累計	255	4,995	815	9	158	5,249	1,303	80	40	94	46	0	48	33	1

第5表 各種給付金等給付状況

項目		安定所別		12月計	熊本	(上益城)
		年度累計	前月			
雇用保険給付関係一般求職者給付	一般求職者給付支給総額	8,371,219	849,656	836,817	363,660	31,143
	基本手当支給総額	8,276,915	837,950	827,185	359,315	30,896
	所定日数内 (基本手当基本分)	7,623,719	760,986	757,029	328,896	28,183
	個別延長	329,778	29,508	27,345	13,215	1,202
	訓練延長	323,415	47,455	42,810	17,204	1,509
	広域延長	0	0	0	0	0
	全国延長	0	0	0	0	0
	特例訓練	1	0	0	0	0
	技能習得手当	56,048	7,436	6,463	2,814	247
	寄宿手当	83	0	10	0	0
	傷病手当	38,171	4,269	3,157	1,530	0
	高年齢給付支給額	1,009,769	86,362	63,551	24,274	3,648
特例給付支給額	115,514	0	1,126	226	0	
日雇給付支給額	595	62	62	0	0	

政府職員等 退職手当支給額	3,028	323	268	43	0
職業転換給付金 就職促進手当支給額	123	0	0	0	0

雇用保険給付関係就職促進給付	就業手当	5,640	602	386	77	70
	再就職手当	1,940,416	220,897	204,182	64,962	7,321
	就業促進定着手当	205,637	25,621	24,926	5,976	1,007
	常用就職支度手当	11,516	1,878	451	282	0
	うち一般	10,323	1,762	451	282	0
	うち高年齢	1,193	115	0	0	0
	うち特例	0	0	0	0	0
	移転費	5,631	533	666	256	0
	求職活動支援費	1,952	289	292	99	0
	広域求職活動	1,538	288	230	92	0
	短期訓練	0	0	0	0	0
	役務	413	0	61	7	0

(注) ・安定所別の金額は、千円未満切り捨てのため月計には一致しない。
 ・就業促進定着手当は、平成26年10月分より計上（平成26年4月1日施行、平成26年10月から給付開始）
 ・短期訓練・役務は、平成29年1月分より計上。

(単位：千円)

八代	菊池	玉名	天草	球磨	宇城	阿蘇	水俣	運輸支局
55,698	125,699	84,105	44,668	29,291	60,769	19,251	20,567	1,961
54,945	124,002	82,970	44,496	28,912	60,190	19,147	20,392	1,915
49,204	111,848	73,633	43,101	28,091	55,756	17,993	18,671	1,649
1,439	4,325	2,992	1,046	599	1,781	170	464	108
4,300	7,828	6,345	347	222	2,653	983	1,257	157
0	0	0	0	0	0	0	0	0
0	0	0	0	0	0	0	0	0
0	0	0	0	0	0	0	0	0
536	904	901	172	50	521	104	175	35
0	0	0	0	0	0	0	0	10
217	791	232	0	328	56	0	0	0
1,981	12,241	4,607	4,700	3,004	6,172	1,671	911	338
314	221	0	190	0	173	0	0	0
0	0	0	62	0	0	0	0	0

0	0	0	0	0	224	0	0	0
0	0	0	0	0	0	0	0	0

41	1	0	84	0	0	32	77	0
21,060	33,086	17,920	18,465	10,936	17,412	8,324	4,113	577
2,402	4,978	1,275	2,583	1,722	3,214	715	928	121
0	0	0	94	74	0	0	0	0
0	0	0	94	74	0	0	0	0
0	0	0	0	0	0	0	0	0
0	0	0	0	0	0	0	0	0
225	184	0	0	0	0	0	0	0
11	54	0	86	31	0	8	0	0
11	0	0	86	31	0	8	0	0
0	0	0	0	0	0	0	0	0
0	54	0	0	0	0	0	0	0

第6表 給付金等支給状況

(単位：千円)

項 目	1 2 月	年 度 累 計
雇 用 調 整 助 成 金	419,902	8,426,670
労 働 移 動 支 援 助 成 金	900	7,100
地 域 雇 用 開 発 助 成 金	12,050	234,400
※ 特定求職者雇用開発助成金 〔 特定就職困難者コース 生涯現役コース 被災者雇用開発コース 〕	103,128	992,084
ト ラ イ ア ル 雇 用 助 成 金	2,930	18,340
キ ャ リ ア ア ッ プ 助 成 金	27,702	374,235

※ 特定求職者雇用開発助成金は、平成29年4月より全部で8コースの設定となり、そのうち（ ）内3コースを計上。

(単位：千円)

項 目	1 2 月	年 度 累 計
雇 用 継 続 給 付 支 給 額	689,891	5,957,056
うち 高年齢雇用継続基本給付金	114,903	1,005,039
うち 高年齢再就職給付金	0	198
うち 育児休業給付金	568,949	4,896,547
うち 介護休業給付金	6,038	55,270
教 育 訓 練 給 付 金	2,574	26,857

(注) 金額は千円未満切り捨てのため計には一致しない。
教育訓練給付金は、一般教育訓練を計上。