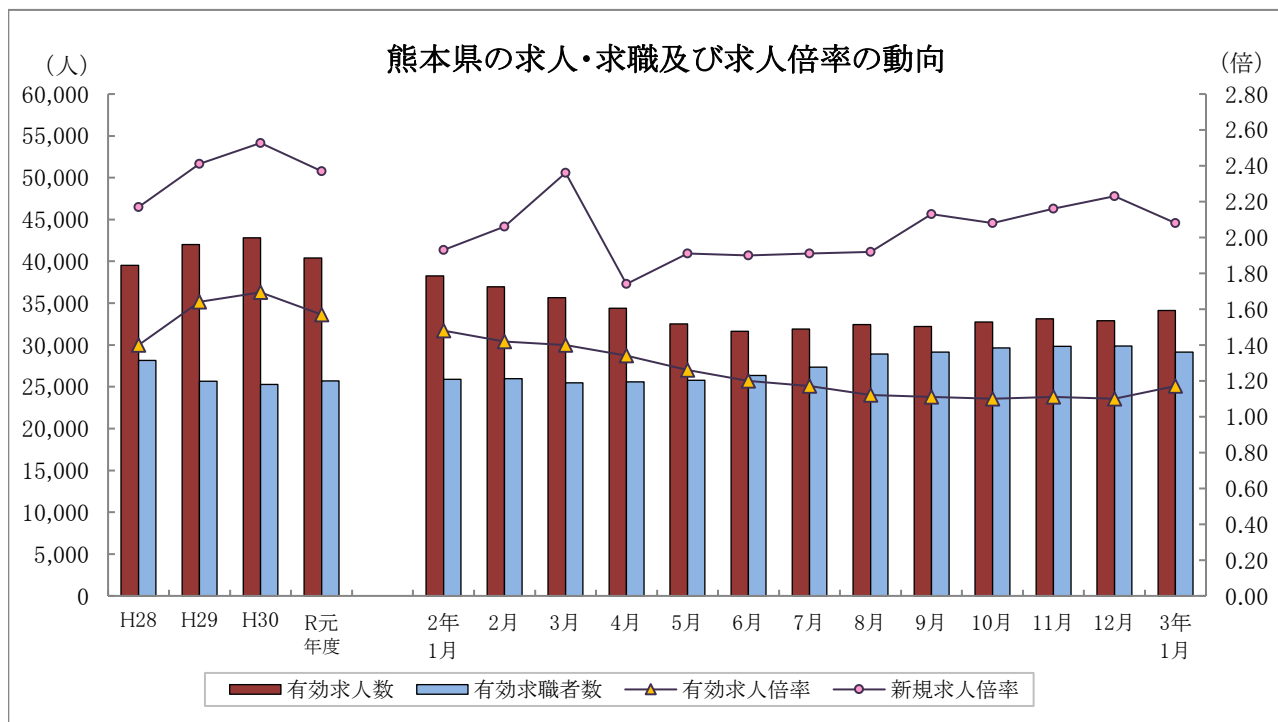


くまもと職業安定業務月報

令和3年1月



	有効求人人数	有効求職者数	有効求人倍率		新規求人倍率		完全失業率 (%)	完全失業者数 (万人)
	熊本県	熊本県	熊本県	全国	熊本県	全国	全国	全国
28年度	39,503	28,154	1.40	1.39	2.17	2.08	3.0	203
29年度	42,009	25,660	1.64	1.54	2.41	2.29	2.7	183
30年度	42,799	25,271	1.69	1.62	2.53	2.42	2.4	166
R元年度	40,406	25,696	1.57	1.55	2.37	2.35	2.3	162
2年 6月	31,622	26,342	1.20	1.12	1.90	1.71	2.8	195
7月	31,912	27,346	1.17	1.09	1.91	1.70	2.9	197
8月	32,427	28,902	1.12	1.05	1.92	1.83	3.0	206
9月	32,221	29,138	1.11	1.04	2.13	1.97	3.0	210
10月	32,736	29,633	1.10	1.04	2.08	1.84	3.1	215
11月	33,113	29,821	1.11	1.05	2.16	2.04	3.0	195
12月	32,879	29,873	1.10	1.05	2.23	2.11	3.0	194
3年 1月	34,139	29,130	1.17	1.10	2.08	2.03	2.9	197

各年度は原数値(平均値)、各月は季節調整値、月次の完全失業者数は原数値
 令和2年12月以前の季節調整値は新季節指数により改訂されている。
 ※完全失業率・失業者数は、「労働力調査」(総務省統計局)より引用

熊本労働局職業安定部職業安定課

用語の定義

1 職業紹介関係

(1) 一般

常用及び臨時・季節を合せたものをいう。

(2) 常用

雇用契約において雇用期間の定めがないか又は4ヶ月以上の雇用期間が定められているもの(季節労働を除く)をいう。

(3) パートタイム

1日、1週間又は1ヶ月の所定労働時間が通常の労働時間に比べて短いものをいう。

(4) 新規求職申込件数

期間中に新たに受け付けた求職申込みの件数をいう。

(5) 新規求人数

期間中に新たに受け付けた求人数(採用予定人員)をいう。

(6) 月間有効求職者数

「前月から繰越された有効求職者数」と当月の「新規求職申込件数」の合計数をいう。

(7) 月間有効求人数

「前月から繰越された有効求人数」と当月の「新規求人数」の合計数をいう。

(8) 紹介件数

求職者と求人との結合を図るため紹介した件数(他安定所からの連絡求人分への紹介を含む。)をいう。

(9) 就職件数

自安定所の有効求職者が自安定所の紹介により就職したことを確認した件数(他安定所からの連絡求人分を含む。)をいう。

(10) 他県への就職件数

都道府県地域を超える広域職業紹介による就職件数をいう。

(11) 保・受給者の就職件数(雇用保険受給者の就職件数)

基本手当に係る受給資格決定後、基本手当の支給を終了するまでの間に安定所の紹介により就職した基本手当受給資格者の就職件数をいう。

(12) 充足数

自安定所の有効求人が、安定所(求人連絡先の安定所を含む。)の紹介より求職者として結合した件数をいう。

(13) 求人倍率

求職者数に対する求人数の割合をいい、「新規求人数」を「新規求職申込件数」で除して得た新規求人倍率と、「月間有効求人数」を「月間有効求職者数」で除して得た有効求人倍率の2種類がある。

(14) 就職率

求職者に対する就職件数の割合をいい、「就職件数」を「新規求職申込件数」で除して算出したものをいう。

(15) 充足率

求人数に対する充足された求人の割合をいい、「充足数」を「新規求人数」で除して算出したものをいう。

(16) 季節調整値

一年を周期として繰り返す季節的な要因による変動の影響を取り除いた値をいう。

2 雇用保険関係

(1) 基本手当

求職者給付のうち最も基本的なもので、一般被保険者が失業し、法第13条の受給要件を満たしているときに支給される。

(2) 離職票交付枚数

安定所が離職による被保険者資格の喪失の確認を行い、離職者に交付した離職票の枚数をいう。

(3) 受給資格決定件数

受け付けた離職票に基づき安定所が求職者給付を受ける資格があると決定した件数をいう。

(基本手当及び高年齢求職者給付に係るものに限る。)

(4) 初回受給者数

同一受給期間内における基本手当(傷病手当)の第1回目の支給を受けた者の数をいう。

(5) 受給者実人員

基本手当の給付を実際に受けた受給資格者の実数をいう。(各種延長給付に係るものを除く。)

【 目 次 】

I 労働市場の概況

令和3年1月の県内の概況・・・・・・・・・・・・・・・・・・・・・・・・ 2

II 職業紹介状況

第1表 職業紹介状況 総括・・・・・・・・・・・・・・・・・・・・・・・・ 3
 第2表 安定所別有効求人倍率の推移<原数値>・・・・・・・・・・・・ 4
 第3表 全国・九州・熊本県雇用情勢指数・・・・・・・・・・・・ 4
 第4表 職業紹介状況 全数・・・・・・・・・・・・・・・・・・・・・・ 5
 第5表 職業紹介状況 一般フルタイム・・・・・・・・・・・・・・ 6
 第6表 職業紹介状況 常用的フルタイム・・・・・・・・・・・・・・ 7
 第7表 職業紹介状況 一般パートタイム・・・・・・・・・・・・・・ 8
 第8表 男女別職業紹介状況 全数・・・・・・・・・・・・・・・・・・・・ 9
 第9表 中高年齢者職業紹介状況 一般フルタイム・・・・・・・・・・ 10
 第10表 中高年齢者職業紹介状況 一般パートタイム・・・・・・・・ 11
 第11表 態様別常用新規求職者数・・・・・・・・・・・・・・・・・・・・ 12
 第12表 職業別常用新規求人・求職状況・・・・・・・・・・・・・・ 12
 第13表 新規学校卒業(予定)者職業紹介状況・・・・・・・・・・・・ 13
 第14表 産業別・規模別新規求人状況・・・・・・・・・・・・・・ 14
 第15表 障害者の職業紹介・登録状況・・・・・・・・・・・・・・ 16
 第16表 地域職業相談室業務取扱状況・・・・・・・・・・・・・・ 18
 第17表 訓練室業務状況・・・・・・・・・・・・・・・・・・・・・・ 18
 第18表 大量雇用変動(離職)の状況・・・・・・・・・・・・・・ 19
 第1図 都道府県別有効求人倍率グラフ・・・・・・・・・・・・・・ 20
 第19表 全国・季節調整済求人倍率推移・・・・・・・・・・・・・・ 21
 第20表 熊本・季節調整済求人倍率推移・・・・・・・・・・・・・・ 22

III 雇用保険業務状況

第1表 雇用保険適用給付状況 総括・・・・・・・・・・・・・・・・・・・・ 23
 第1図 受給資格決定・受給者実人員・資格取得・資格喪失の年度別推移 24
 第2図 受給資格決定・受給者実人員・資格取得・資格喪失の月別推移 25
 第2表 主要指数・・・・・・・・・・・・・・・・・・・・・・ 26
 第3表 適用状況・・・・・・・・・・・・・・・・・・・・・・ 27
 第4表 求職者給付金状況・・・・・・・・・・・・・・・・・・・・・・ 28
 第5表 各種給付金等給付状況・・・・・・・・・・・・・・・・・・・・・・ 30
 第6表 給付金等支給状況・・・・・・・・・・・・・・・・・・・・・・ 32

≪ 雇用形態 概念図 ≫

フルタイム	常用雇用フルタイム	常用的フルタイム	一般フルタイム	全数
	臨時(4ヶ月以上)フルタイム			
	臨時的フルタイム	臨時的フルタイム・一般季節・一般出稼ぎ		
	日雇のフルタイム			
パートタイム	常用雇用パートタイム	常用的パートタイム	一般パートタイム	
	臨時(4ヶ月以上)パートタイム			
	臨時的パートタイム	季節データ		
	日雇のパートタイム			

I 労働市場の概況

【令和3年1月の県内の概況】

新規求職申込件数(原数値)は前年同月比8.9%減。5か月連続で減少しました。
 新規求人数(同)は同0.9%増。13か月ぶりで増加しました。建設業、製造業、運輸・郵便業、卸・小売業、サービス業(他に分類されない)で増加し、宿泊・飲食サービス業、医療・社会福祉で減少しました。
 有効求人倍率(季節調整値)は、有効求人数(同)が増加し、有効求職者数(同)が減少したため、上昇しました。

○求人倍率の動向

1月の有効求人数(季節調整値)は、前月比3.8%増の34,139人で、2か月ぶりで増加しました。
 一方、有効求職者数(同)は前月比2.5%減の29,130人で、10か月ぶりの減少となりました。
 この結果、求職者1人当たりの有効求人数の割合を示す有効求人倍率(季節調整値)は、前月を0.07ポイント上回り、1.17倍となりました。
 正社員の有効求人倍率(原数値)は0.98倍で、前年同月を0.17ポイント下回りました。

○求人動向

新規求人数(原数値)は、前年同月比0.9%増の13,250人で、13か月ぶりで増加しました。
 うち一般フルタイム求人は同4.4%増の8,432人で13か月ぶりで増加し、一般パートタイム求人は4.7%減の4,818人で13か月連続で減少しました。
 これを主要産業別にみると、建設業(44.2%増)、製造業(16.8%増)、運輸業、郵便業(17.7%増)、卸売業、小売業(2.6%増)、サービス業(他に分類されないもの)(8.3%増)で増加、宿泊業、飲食サービス業(31.6%減)、医療、福祉(4.2%減)で減少しました。

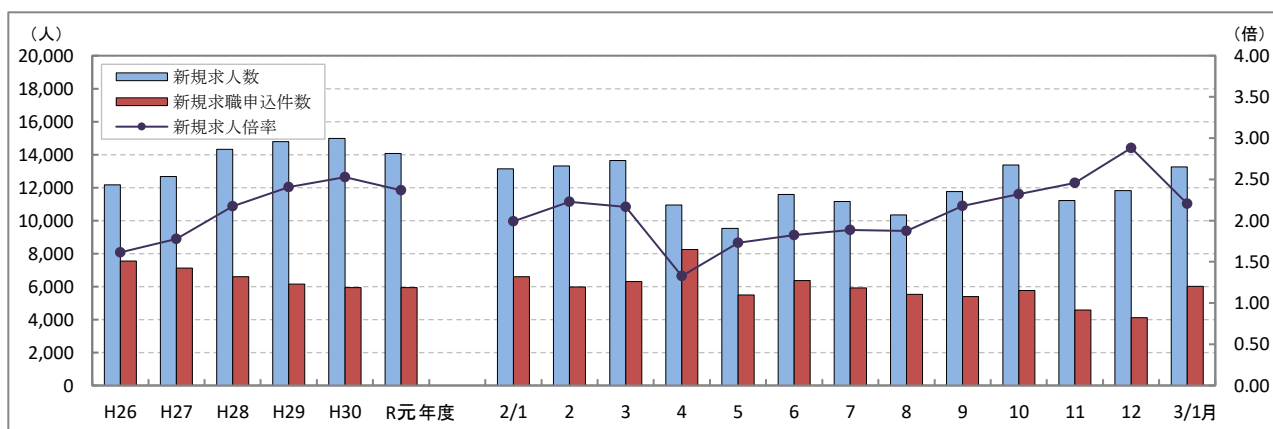
○求職動向

新規求職申込件数(原数値)は、前年同月比8.9%減の6,006人で、5か月連続で減少しました。
 うち一般フルタイムは同9.5%減の3,843人で3か月連続の減少、一般パートタイムは同7.8%減の2,163人で2か月連続で減少しました。
 新規常用求職者(パートを含む)を在職者・離職者の態様別にみると、前年同月比で、在職者は7.0%減の1,858人で12か月連続の減少、離職者は8.9%減の3,696人で8か月ぶりの減少、無業者は18.6%減の402人で3か月連続で減少しました。
 また離職者のうち、事業主都合離職者は6.7%減の798人で13か月ぶりで減少、自己都合離職者は9.9%減の2,692人で、7か月連続で減少となりました。
 新規常用求職者(パートを含む)全体では、9.1%減の5,956人で5か月連続の減少となりました。

○就職動向

就職件数は、前年同月比2.8%減の1,552人で、16か月連続で減少しました。
 新規求職者に対する就職件数の割合(就職率)は25.8%となり、前年同月を1.6ポイント上回りました。

新規求人数・新規求職申込件数及び新規求人倍率の年度別・月別推移(全数)



(注) 文中の正社員有効求人倍率は正社員の月間有効求人数をパートタイムを除く常用の月間有効求職者数で除して算出しているが、パートタイムを除く常用の有効求職者には派遣労働者や契約社員を希望する者も含まれるため、厳密な意味での正社員有効求人倍率より低い値となる。また、産業分類は、平成25年10月改定「日本標準産業分類」に基づくものである。(第14表産業別・規模別新規求人状況も同様である。)

Ⅱ 職業紹介状況

第1表 職業紹介状況 総括

項 目		3年 1月	2年 12月	2年 1月	前年同月比 (%・ポイント)	
全 数	① 新規求職申込件数	6,006	4,104	6,592	▲ 8.9	
	② 月間有効求職者数	原数値	26,797	26,503	23,883	12.2
		季節調整値	29,130	29,873	25,906	(前月比)▲ 2.5
	③ 新規求人数	13,250	11,823	13,134	0.9	
	④ 月間有効求人数	原数値	34,907	34,305	38,849	▲ 10.1
		季節調整値	34,139	32,879	38,270	(前月比) 3.8
	⑤ 紹介件数	5,448	3,978	5,535	▲ 1.6	
	⑥ 就職件数	1,552	1,561	1,596	▲ 2.8	
	⑦ 有効求人倍率	原数値	1.30	1.29	1.63	▲ 0.33
		季節調整値	1.17	1.10	1.48	(前月比) 0.07
	⑧ 新規求人倍率	原数値	2.21	2.88	1.99	0.22
	⑨ 充足数	1,490	1,543	1,582	▲ 5.8	
	就職率 (⑥/④×100)	25.8	38.0	24.2	1.6	
充足率 (⑨/③×100)	11.2	13.1	12.0	▲ 0.8		
一 般 フ ル タ イ ム	① 新規求職申込件数	3,843	2,706	4,245	▲ 9.5	
	② 月間有効求職者数	16,382	16,035	14,756	11.0	
	③ 新規求人数	8,432	7,992	8,078	4.4	
	④ 月間有効求人数	22,533	22,061	24,156	▲ 6.7	
	⑤ 紹介件数	3,434	2,620	3,599	▲ 4.6	
	⑥ 就職件数	955	882	998	▲ 4.3	
	⑦ 充足数	920	867	1,000	▲ 8.0	
	就職率 (⑥/④×100)	24.9	32.6	23.5	1.4	
	充足率 (⑦/③×100)	10.9	10.8	12.4	▲ 1.5	
常 用	① 新規求職申込件数	3,813	2,689	4,220	▲ 9.6	
	② 月間有効求職者数	16,312	15,981	14,700	11.0	
	③ 新規求人数	7,313	6,780	6,986	4.7	
	④ 月間有効求人数	19,457	19,212	20,716	▲ 6.1	
	⑤ 就職件数	906	827	909	▲ 0.3	
一 般 パ ー ト タ イ ム	① 新規求職申込件数	2,163	1,398	2,347	▲ 7.8	
	② 月間有効求職者数	10,415	10,468	9,127	14.1	
	③ 新規求人数	4,818	3,831	5,056	▲ 4.7	
	④ 月間有効求人数	12,374	12,244	14,693	▲ 15.8	
	⑤ 就職件数	597	679	598	▲ 0.2	
	⑥ 充足数	570	676	582	▲ 2.1	
	就職率 (⑤/④×100)	27.6	48.6	25.5	2.1	
充足率 (⑥/③×100)	11.8	17.6	11.5	0.3		
正 社 員	① 新規求人数	5,814	5,643	5,774	0.7	
	② 有効求人数	15,906	15,691	16,906	▲ 5.9	
	③ 紹介件数	2,619	2,155	2,757	▲ 5.0	
	④ 就職件数	771	679	776	▲ 0.6	
	⑤ 有効求人倍率	0.98	0.98	1.15	▲ 0.17	
	⑥ 充足数	741	667	783	▲ 5.4	

※ 常用には常用的パートタイムを含まない。 正社員有効求人倍率(正社員②/常用②)は原数値

第2表 安定所別有効求人倍率の推移 全数 <原数値>

年度	熊本	上益城	八代	菊池	玉名	天草	球磨	宇城	阿蘇	水俣	局計
27年度	1.18	0.84	1.12	1.45	0.97	0.85	0.91	1.21	1.09	1.13	1.14
28年度	1.52	1.19	1.38	1.59	1.16	0.95	1.14	1.63	1.08	1.18	1.40
29年度	1.86	1.73	1.54	1.64	1.28	1.12	1.33	1.69	1.49	1.36	1.64
30年度	1.97	1.68	1.43	1.67	1.36	1.17	1.40	1.67	1.72	1.42	1.69
R元年度	1.86	1.38	1.31	1.42	1.29	1.17	1.39	1.60	1.42	1.46	1.57
2年 1月	1.90	1.38	1.48	1.42	1.35	1.32	1.55	1.53	1.43	1.69	1.63
2月	1.83	1.14	1.35	1.40	1.24	1.29	1.52	1.40	1.23	1.47	1.54
3月	1.73	1.10	1.20	1.25	1.23	1.23	1.26	1.31	1.15	1.47	1.44
4月	1.49	0.97	1.14	1.10	1.03	1.01	1.05	1.19	1.00	1.26	1.25
5月	1.28	0.88	1.08	0.99	0.91	0.84	1.09	1.14	0.92	1.20	1.11
6月	1.19	0.95	0.98	0.96	0.86	0.82	0.98	1.13	1.06	1.21	1.06
7月	1.21	0.94	0.93	0.96	0.93	0.90	0.99	1.14	1.05	1.30	1.07
8月	1.24	0.94	0.99	0.93	0.86	0.89	0.95	1.12	1.01	1.15	1.07
9月	1.26	0.91	1.00	0.92	0.91	0.90	0.93	1.11	1.09	1.11	1.08
10月	1.31	0.94	1.16	0.99	0.98	0.94	0.98	1.12	1.31	1.18	1.15
11月	1.39	1.03	1.24	1.05	1.08	1.00	1.06	1.26	1.43	1.32	1.23
12月	1.47	1.07	1.29	1.12	1.11	1.08	1.11	1.28	1.45	1.43	1.29
3年 1月	1.46	1.10	1.27	1.19	1.09	1.07	1.22	1.32	1.18	1.38	1.30

第3表 全国・九州・熊本県雇用情勢指数 全数

年度	完全失業率			有効求人倍率					新規求人倍率			就職率(%)		
	全国	失業者数 (万人)	熊本	全国	九州	熊本	うち一般パート		全国	九州	熊本	全国	九州	熊本
27年度	3.3	218	3.5	1.23	1.05	1.14	1.57	1.38	1.86	1.57	1.78	33.5	37.4	40.1
28年度	3.0	203	3.1	1.39	1.24	1.40	1.73	1.50	2.08	1.82	2.17	33.8	38.1	39.2
29年度	2.7	183	3.0	1.54	1.40	1.64	1.80	1.62	2.29	2.02	2.41	33.9	38.1	40.9
30年度	2.4	166	2.7	1.62	1.46	1.69	1.81	1.57	2.42	2.12	2.53	33.2	37.2	39.6
R元年度	2.3	162	2.7	1.55	1.40	1.57	1.71	1.50	2.35	2.05	2.37	31.3	35.3	37.6
2年 1月	2.4	159	2.7	1.51	1.34	1.48	1.65	1.46	2.10	1.80	1.93	20.8	24.6	24.2
2月	2.4	159		1.45	1.29	1.42	1.58	1.41	2.21	1.92	2.06	28.1	32.1	34.6
3月	2.5	176	3.3	1.40	1.24	1.40	1.51	1.39	2.24	1.94	2.36	36.9	43.3	46.1
4月	2.6	189		1.30	1.18	1.34	1.43	1.28	1.81	1.62	1.74	22.7	26.6	23.1
5月	2.8	198		1.18	1.10	1.26	1.30	1.19	1.91	1.73	1.91	22.6	28.5	29.3
6月	2.8	195	2.5	1.12	1.07	1.20	1.26	1.11	1.71	1.66	1.90	23.9	31.4	31.1
7月	2.9	197		1.09	1.04	1.17	1.20	1.12	1.70	1.67	1.91	26.4	31.7	30.8
8月	3.0	206		1.05	1.01	1.12	1.14	1.10	1.83	1.77	1.92	26.4	31.0	31.5
9月	3.0	210		1.04	0.99	1.11	1.12	1.02	1.97	1.86	2.13	27.8	32.3	35.3
10月	3.1	215	2.4	1.04	1.00	1.10	1.11	0.99	1.84	1.75	2.08	27.4	32.6	36.6
11月	3.0	195		1.05	1.00	1.11	1.11	1.00	2.04	1.84	2.16	30.6	34.9	38.7
12月	3.0	194		1.05	1.00	1.10	1.09	0.99	2.11	1.88	2.23	30.4	36.6	38.0
3年 1月	2.9	197		1.10	1.03	1.17	1.14	1.07	2.03	1.81	2.08	20.9	24.5	25.8

各年度は原数値(平均値)、各月は季節調整値、月次の失業者数・就職率は原数値
 令和2年12月以前の季節調整値は新季節指数により改訂されている。
 ※ 完全失業率・失業者数は、「労働力調査」(総務省統計局)より引用。
 ※ 熊本の失業率はモデル推計値(年平均・四半期平均)

第4表 職業紹介状況 全数

	①	②	③	④	⑤	⑥		雇用保険 受給者の 就職件数	就職率 (⑥/①×100) %・ポイント
	新規求職 申込件数	月間有効 求職者数	新規 求人数	月間有効 求人数	紹介件数	就職件数	県外への 就職件数		
27年度平均	7,124	30,476	12,663	34,797	9,188	2,854	272	736	40.1
28年度平均	6,591	28,154	14,317	39,503	7,381	2,583	252	660	39.2
29年度平均	6,144	25,660	14,790	42,009	6,578	2,513	233	672	40.9
30年度平均	5,930	25,271	14,986	42,799	6,067	2,350	213	671	39.6
R元年度平均	5,936	25,696	14,064	40,406	5,853	2,229	202	662	37.6
2年 1月	6,592	23,883	13,134	38,849	5,535	1,596	128	468	24.2
2月	5,982	25,038	13,321	38,624	6,366	2,068	177	545	34.6
3月	6,302	26,218	13,651	37,748	6,676	2,905	250	697	46.1
4月	8,249	27,791	10,946	34,767	5,058	1,906	178	537	23.1
5月	5,498	27,578	9,519	30,691	4,297	1,610	114	563	29.3
6月	6,360	28,043	11,591	29,680	5,642	1,975	176	676	31.1
7月	5,919	28,000	11,154	30,069	4,953	1,826	165	610	30.8
8月	5,519	28,869	10,340	30,953	4,768	1,738	171	654	31.5
9月	5,400	29,172	11,767	31,596	4,951	1,907	161	655	35.3
10月	5,766	29,522	13,378	33,870	5,470	2,112	202	734	36.6
11月	4,570	28,072	11,220	34,515	4,455	1,770	169	646	38.7
12月	4,104	26,503	11,823	34,305	3,978	1,561	131	557	38.0
3年 1月	6,006	26,797	13,250	34,907	5,448	1,552	140	543	25.8
前年同月比	▲ 8.9	12.2	0.9	▲ 10.1	▲ 1.6	▲ 2.8	9.4	16.0	1.6
熊本	2,412	10,834	5,857	15,859	2,358	473	43	155	19.6
上益城	247	1,311	511	1,442	249	70	8	18	28.3
八代	536	2,069	1,090	2,628	503	172	13	69	32.1
菊池	757	3,787	1,943	4,507	662	202	19	84	26.7
玉名	563	2,333	942	2,543	484	167	25	52	29.7
天草	369	1,622	642	1,728	298	124	8	47	33.6
球磨	302	1,448	697	1,770	291	131	8	54	43.4
宇城	485	2,172	1,023	2,873	399	142	9	45	29.3
阿蘇	172	637	259	751	92	20	1	6	11.6
水俣	163	584	286	806	112	51	6	13	31.3

第5表 職業紹介状況 一般フルタイム

	①	②	③	④	⑤	⑥		雇用保険 受給者の 就職件数	就職率 (⑥/①×100) %・ポイント
	新規求職 申込件数	月間有効 求職者数	新規 求人数	月間有効 求人数	紹介件数	就職件数	県外への 就職件数		
27年度平均	4,907	20,465	7,612	20,967	6,445	1,773	187	538	36.1
28年度平均	4,420	18,280	8,892	24,673	5,134	1,593	174	473	36.0
29年度平均	4,035	16,257	9,378	26,815	4,454	1,533	159	477	38.0
30年度平均	3,815	15,571	9,583	27,563	4,063	1,412	140	473	37.0
R元年度平均	3,808	15,781	8,811	25,560	3,900	1,324	133	476	34.8
2年 1月	4,245	14,756	8,078	24,156	3,599	998	80	339	23.5
2月	3,827	15,370	7,939	23,784	3,900	1,177	115	392	30.8
3月	4,053	16,146	8,332	23,375	4,225	1,504	174	496	37.1
4月	5,120	16,955	6,881	21,823	3,459	1,178	132	387	23.0
5月	3,446	16,705	6,073	19,301	2,818	919	76	381	26.7
6月	3,998	16,980	7,257	18,896	3,598	1,115	112	466	27.9
7月	3,905	17,244	6,828	19,025	3,107	1,033	97	424	26.5
8月	3,575	17,852	6,343	19,351	3,104	987	102	436	27.6
9月	3,396	17,805	7,875	20,233	3,212	1,082	99	442	31.9
10月	3,683	17,917	8,639	21,972	3,547	1,219	126	486	33.1
11月	2,911	16,914	6,682	22,107	2,821	1,018	112	437	35.0
12月	2,706	16,035	7,992	22,061	2,620	882	86	356	32.6
3年 1月	3,843	16,382	8,432	22,533	3,434	955	91	382	24.9
前年同月比	▲ 9.5	11.0	4.4	▲ 6.7	▲ 4.6	▲ 4.3	13.8	12.7	1.4
熊本	1,643	7,080	3,797	10,293	1,486	286	30	99	17.4
上益城	150	741	370	1,016	161	37	5	13	24.7
八代	340	1,243	671	1,595	332	114	11	50	33.5
菊池	449	2,196	1,156	2,934	420	131	8	61	29.2
玉名	338	1,355	559	1,585	311	114	17	41	33.7
天草	233	965	387	1,069	186	89	8	38	38.2
球磨	192	833	474	1,237	169	85	3	40	44.3
宇城	302	1,269	647	1,859	247	66	6	29	21.9
阿蘇	95	355	176	446	53	8	0	4	8.4
水俣	101	345	195	499	69	25	3	7	24.8

第6表 職業紹介状況 常用的フルタイム

	①	②	③	④	⑤	⑥		雇用保険 受給者の 就職件数	就職率 (⑥/①×100) %・ポイント
	新規求職 申込件数	月間有効 求職者数	新規 求人数	月間有効 求人数	紹介件数	就職件数	県外への 就職件数		
27年度平均	4,835	20,325	6,398	17,658	6,038	1,636	173	504	33.8
28年度平均	4,348	18,123	7,402	20,561	4,824	1,482	164	445	34.1
29年度平均	3,959	16,098	7,800	22,337	4,176	1,429	148	449	36.1
30年度平均	3,745	15,419	7,859	22,562	3,814	1,324	133	448	35.4
R元年度平均	3,726	15,620	7,494	21,658	3,668	1,248	124	453	33.5
2年 1月	4,220	14,700	6,986	20,716	3,333	909	75	312	21.5
2月	3,787	15,300	6,953	20,291	3,661	1,097	107	365	29.0
3月	4,043	16,082	7,166	20,238	3,978	1,417	158	470	35.0
4月	5,109	16,906	6,104	19,077	3,286	1,122	125	370	22.0
5月	3,435	16,670	5,568	17,312	2,675	868	73	366	25.3
6月	3,803	16,758	6,814	17,651	3,453	1,076	109	457	28.3
7月	3,658	16,834	6,347	17,836	2,978	987	91	409	27.0
8月	3,389	17,169	5,782	17,964	2,956	956	96	427	28.2
9月	3,391	17,331	6,927	18,301	3,039	1,024	96	429	30.2
10月	3,667	17,700	7,706	19,613	3,368	1,156	116	469	31.5
11月	2,900	16,870	5,877	19,501	2,670	954	106	416	32.9
12月	2,689	15,981	6,780	19,212	2,473	827	84	339	30.8
3年 1月	3,813	16,312	7,313	19,457	3,226	906	85	363	23.8
前年同月比	▲ 9.6	11.0	4.7	▲ 6.1	▲ 3.2	▲ 0.3	13.3	16.3	2.3
熊本	1,638	7,062	3,183	8,412	1,408	268	30	92	16.4
上益城	150	739	302	889	153	37	5	13	24.7
八代	340	1,238	619	1,490	316	111	11	48	32.6
菊池	447	2,191	921	2,355	382	125	8	57	28.0
玉名	337	1,348	517	1,497	291	108	16	39	32.0
天草	215	940	356	1,019	170	81	5	36	37.7
球磨	191	830	440	1,173	156	79	1	39	41.4
宇城	302	1,269	622	1,717	230	64	6	28	21.2
阿蘇	94	353	171	433	53	8	0	4	8.5
水俣	99	342	182	472	67	25	3	7	25.3

第7表 職業紹介状況 一般パートタイム

	①	②	③	④	⑤	⑥		就職率 (⑥/①×100) %・ポイント	
	新規求職 申込件数	月間有効 求職者数	新規 求人数	月間有効 求人数	紹介件数	就職件数	県外への 就職件数		雇用保険 受給者の 就職件数
27年度平均	2,218	10,011	5,051	13,830	2,743	1,081	85	198	48.8
28年度平均	2,172	9,874	5,425	14,830	2,247	990	78	187	45.6
29年度平均	2,109	9,404	5,413	15,193	2,125	979	75	196	46.4
30年度平均	2,115	9,700	5,403	15,236	2,004	937	73	198	44.3
R元年度平均	2,128	9,915	5,252	14,846	1,953	905	69	186	42.5
2年 1月	2,347	9,127	5,056	14,693	1,936	598	48	129	25.5
2月	2,155	9,668	5,382	14,840	2,466	891	62	153	41.3
3月	2,249	10,072	5,319	14,373	2,451	1,401	76	201	62.3
4月	3,129	10,836	4,065	12,944	1,599	728	46	150	23.3
5月	2,052	10,873	3,446	11,390	1,479	691	38	182	33.7
6月	2,362	11,063	4,334	10,784	2,044	860	64	210	36.4
7月	2,014	10,756	4,326	11,044	1,846	793	68	186	39.4
8月	1,944	11,017	3,997	11,602	1,664	751	69	218	38.6
9月	2,004	11,367	3,892	11,363	1,739	825	62	213	41.2
10月	2,083	11,605	4,739	11,898	1,923	893	76	248	42.9
11月	1,659	11,158	4,538	12,408	1,634	752	57	209	45.3
12月	1,398	10,468	3,831	12,244	1,358	679	45	201	48.6
3年 1月	2,163	10,415	4,818	12,374	2,014	597	49	161	27.6
前年同月比	▲ 7.8	14.1	▲ 4.7	▲ 15.8	4.0	▲ 0.2	2.1	24.8	2.1
熊本	769	3,754	2,060	5,566	872	187	13	56	24.3
上益城	97	570	141	426	88	33	3	5	34.0
八代	196	826	419	1,033	171	58	2	19	29.6
菊池	308	1,591	787	1,573	242	71	11	23	23.1
玉名	225	978	383	958	173	53	8	11	23.6
天草	136	657	255	659	112	35	0	9	25.7
球磨	110	615	223	533	122	46	5	14	41.8
宇城	183	903	376	1,014	152	76	3	16	41.5
阿蘇	77	282	83	305	39	12	1	2	15.6
水俣	62	239	91	307	43	26	3	6	41.9

第8表 男女別職業紹介状況 全数

	男				女			
	新規求職 申込件数	月間有効 求職者数	紹介件数	就職件数	新規求職 申込件数	月間有効 求職者数	紹介件数	就職件数
27年度平均	2,987	13,525	4,372	1,180	4,126	16,902	4,811	1,673
28年度平均	2,663	12,090	3,329	1,047	3,920	16,033	4,049	1,535
29年度平均	2,473	10,917	2,904	1,009	3,667	14,733	3,672	1,503
30年度平均	2,426	10,840	2,669	949	3,500	14,414	3,396	1,400
R元年度平均	2,443	11,144	2,595	898	3,487	14,524	3,255	1,330
2年 1月	2,623	10,429	2,367	679	3,965	13,431	3,164	915
2月	2,311	10,669	2,556	771	3,667	14,346	3,806	1,293
3月	2,623	11,234	2,930	1,047	3,678	14,968	3,744	1,857
4月	3,704	12,355	2,296	739	4,542	15,419	2,759	1,166
5月	2,344	12,485	2,012	641	3,151	15,077	2,282	968
6月	2,642	12,573	2,451	814	3,716	15,454	3,187	1,159
7月	2,538	12,323	2,214	740	3,379	15,664	2,738	1,086
8月	2,294	12,510	2,210	722	3,224	16,346	2,554	1,015
9月	2,288	12,630	2,283	757	3,112	16,530	2,664	1,146
10月	2,509	12,896	2,492	904	3,257	16,616	2,978	1,208
11月	1,921	12,267	1,938	744	2,648	15,798	2,515	1,026
12月	1,743	11,577	1,823	639	2,359	14,917	2,155	922
3年 1月	2,539	11,676	2,353	635	3,467	15,114	3,095	917
前年同月比	▲ 3.2	12.0	▲ 0.6	▲ 6.5	▲ 12.6	12.5	▲ 2.2	0.2
熊本	987	4,529	950	176	1,425	6,304	1,408	297
上益城	111	584	96	24	136	725	153	46
八代	212	923	238	71	324	1,145	265	101
菊池	332	1,679	336	96	425	2,105	326	106
玉名	271	1,093	234	78	292	1,240	250	89
天草	168	725	133	58	201	897	165	66
球磨	129	622	105	47	173	826	186	84
宇城	178	936	174	56	307	1,236	225	86
阿蘇	69	305	43	8	103	332	49	12
水俣	82	280	44	21	81	304	68	30

※ 男女別の記載を希望しない者がいる為、男女計は第4表と一致しない。

第9表 中高年齢者職業紹介状況 一般フルタイム

45歳以上

	新規求職 申込件数		月間有効 求職者数		紹介件数		就職件数	
		うち 55歳以上		うち 55歳以上		うち 55歳以上		うち 55歳以上
27年度平均	1,754	904	8,170	4,360	2,241	902	595	263
28年度平均	1,652	857	7,467	3,959	1,873	774	564	249
29年度平均	1,585	836	6,738	3,614	1,739	743	572	262
30年度平均	1,560	834	6,711	3,619	1,702	748	559	261
R元年度平均	1,618	876	6,966	3,822	1,700	769	555	260
2年 1月	1,796	927	6,537	3,484	1,577	703	409	199
2月	1,654	832	6,882	3,624	1,733	747	487	223
3月	1,613	881	7,128	3,785	1,865	897	621	291
4月	2,388	1,401	7,647	4,214	1,500	648	472	230
5月	1,481	805	7,594	4,218	1,281	535	371	177
6月	1,762	1,003	7,780	4,385	1,678	732	476	222
7月	1,788	998	7,926	4,429	1,370	603	454	210
8月	1,662	944	8,384	4,736	1,394	615	431	197
9月	1,448	755	8,332	4,618	1,460	698	439	216
10月	1,561	824	8,258	4,480	1,654	752	560	258
11月	1,266	654	7,707	4,120	1,265	572	438	202
12月	1,107	567	7,324	3,870	1,196	574	353	167
3年 1月	1,730	905	7,575	3,976	1,601	714	426	194
前年同月比	▲ 3.7	▲ 2.4	15.9	14.1	1.5	1.6	4.2	▲ 2.5
熊本	699	322	3,012	1,438	678	282	126	57
上益城	74	44	377	224	71	38	17	9
八代	149	81	584	314	159	73	50	21
菊池	206	113	1,022	568	202	93	55	24
玉名	162	91	645	341	153	83	54	32
天草	120	75	527	322	87	44	43	20
球磨	89	50	422	227	75	30	36	13
宇城	135	76	617	339	122	46	31	15
阿蘇	47	29	193	112	21	8	3	0
水俣	49	24	176	91	33	17	11	3

第10表 中高年齢者職業紹介状況 一般パートタイム

45歳以上

	新規求職 申込件数		月間有効 求職者数		紹介件数		就職件数	
		うち 55歳以上		うち 55歳以上		うち 55歳以上		うち 55歳以上
27年度平均	1,174	826	5,645	4,014	1,439	859	538	325
28年度平均	1,209	866	5,770	4,141	1,208	732	505	310
29年度平均	1,227	891	5,601	4,040	1,215	750	532	326
30年度平均	1,288	960	6,042	4,420	1,203	788	532	349
R元年度平均	1,349	1,021	6,369	4,727	1,225	815	536	361
2年 1月	1,520	1,167	5,912	4,398	1,230	846	369	255
2月	1,383	1,037	6,239	4,621	1,670	1,118	556	381
3月	1,432	1,063	6,505	4,798	1,617	1,093	875	588
4月	2,281	1,886	7,275	5,543	995	654	444	299
5月	1,408	1,111	7,371	5,664	905	598	398	265
6月	1,487	1,150	7,485	5,792	1,184	792	477	311
7月	1,320	1,004	7,145	5,399	1,107	726	455	303
8月	1,289	955	7,292	5,445	1,043	679	428	283
9月	1,311	998	7,536	5,611	1,060	714	473	298
10月	1,368	1,067	7,719	5,767	1,196	817	538	363
11月	1,058	834	7,381	5,545	1,022	698	436	298
12月	900	694	6,948	5,202	868	583	406	251
3年 1月	1,415	1,096	6,852	5,118	1,306	897	354	233
前年同月比	▲ 6.9	▲ 6.1	15.9	16.4	6.2	6.0	▲ 4.1	▲ 8.6
熊本	473	323	2,316	1,588	552	368	106	56
上益城	64	53	404	305	60	43	21	15
八代	135	95	569	431	119	77	29	23
菊池	211	181	1,038	816	151	125	42	30
玉名	156	130	691	542	115	81	30	21
天草	92	76	449	346	62	36	18	8
球磨	69	62	424	344	81	52	29	20
宇城	112	91	572	435	112	73	58	42
阿蘇	62	52	222	179	26	19	5	4
水俣	41	33	167	132	28	23	16	14

第 11 表 態様別常用新規求職者数（パートを含む）

	新規求職者	在職者	離職者	前職雇用		前職 自営等	無業者
				事業主 都 合	自己都合		
27年度平均	7,044	1,827	4,418	1,137	3,033	79	800
28年度平均	6,512	1,677	4,182	1,100	2,848	71	653
29年度平均	6,062	1,642	3,803	845	2,734	69	618
30年度平均	5,855	1,583	3,698	851	2,620	64	574
R元年度平均	5,845	1,570	3,758	869	2,663	69	518
2年 1月	6,551	1,998	4,059	855	2,988	70	494
2月	5,926	2,134	3,301	657	2,438	85	491
3月	6,279	2,048	3,651	827	2,639	69	580
4月	8,204	1,179	6,616	2,290	3,682	18	409
5月	5,473	1,019	4,118	1,301	2,575	52	336
6月	6,152	1,355	4,264	1,196	2,848	73	533
7月	5,655	1,318	3,866	1,113	2,587	47	471
8月	5,318	1,307	3,553	979	2,420	54	458
9月	5,381	1,271	3,623	973	2,489	57	487
10月	5,737	1,364	3,858	1,000	2,654	77	515
11月	4,540	1,137	3,026	679	2,168	69	377
12月	4,073	1,224	2,562	684	1,765	28	287
3年 1月	5,956	1,858	3,696	798	2,692	78	402
前年同月比	▲ 9.1	▲ 7.0	▲ 8.9	▲ 6.7	▲ 9.9	11.4	▲ 18.6

第 12 表 職業別常用新規求人・求職状況

区 分	新規求職申込件数				新規求人数			新 規 求人倍率
	常用計	フルタイム	うち男性	パートタイム	常用計	フルタイム	パートタイム	
職 業 計	5,956	3,813	1,930	2,143	11,274	7,313	3,961	1.89
管 理 的 職 業	19	18	16	1	28	28	0	1.47
専 門 的 ・ 技 術 的 職 業	979	672	256	307	2,593	1,887	706	2.65
事 務 的 職 業	1,592	1,035	198	557	1,243	664	579	0.78
販 売 の 職 業	376	241	143	135	964	587	377	2.56
サ ー ビ ス の 職 業	810	490	200	320	2,503	1,457	1,046	3.09
保 安 の 職 業	50	30	28	20	383	272	111	7.66
農 林 漁 業 の 職 業	72	51	42	21	211	126	85	2.93
生 産 工 程 の 職 業	465	358	295	107	1,271	954	317	2.73
輸 送 ・ 機 械 運 転 の 職 業	292	225	218	67	538	460	78	1.84
建 設 ・ 採 掘 の 職 業	112	102	101	10	571	562	9	5.10
運 搬 ・ 清 掃 ・ 包 装 等 の 職 業	751	286	227	465	969	316	653	1.29
分 類 不 能 の 職 業	438	305	206	133	0	0	0	—

第 13 表 新規学校卒業(予定)者の職業紹介状況 [令和3年1月]

		求職者数	求人数	うち 県内 求人数	就職者数	うち 県内 就職者数	求人倍率	就職率
中 学 校	28年3月卒	11	66	17	10	6	6.00	90.9
	29年3月卒	8	62	9	8	3	7.75	100.0
	30年3月卒	3	50	14	3	1	16.67	100.0
	31年3月卒	8	51	20	8	5	6.38	100.0
	2年3月卒	3	49	12	3	0	16.33	100.0
	3年3月卒	5	25	5	0	0	5.00	—
	熊本	0	6	1	0	0	—	—
	上益城	0	3	0	0	0	—	—
	八代	0	2	2	0	0	—	—
	菊池	0	0	0	0	0	—	—
	玉名	1	3	0	0	0	3.00	—
	天草	0	0	0	0	0	—	—
	球磨	1	5	2	0	0	5.00	—
	宇城	2	2	0	0	0	1.00	—
阿蘇	1	4	0	0	0	4.00	—	
水俣	0	0	0	0	0	—	—	
高 等 学 校	28年3月卒	3,548	47,787	4,689	3,515	1,873	13.47	99.1
	29年3月卒	3,472	54,436	5,303	3,453	1,816	15.68	99.5
	30年3月卒	3,603	62,015	6,701	3,581	2,038	17.21	99.4
	31年3月卒	3,644	73,799	7,254	3,633	2,100	20.25	99.7
	2年3月卒	3,547	76,602	7,163	3,537	2,036	21.60	99.7
	3年3月卒	3,168	62,550	5,514	2,963	1,744	19.74	93.5
	熊本	906	19,270	2,060	858	536	21.27	94.7
	上益城	92	2,372	338	75	52	25.78	81.5
	八代	320	6,567	470	309	190	20.52	96.6
	菊池	478	8,640	798	433	327	18.08	90.6
	玉名	425	5,896	536	403	195	13.87	94.8
	天草	281	6,768	306	257	120	24.09	91.5
	球磨	271	4,697	268	265	96	17.33	97.8
	宇城	206	2,663	373	194	124	12.93	94.2
阿蘇	90	2,980	230	80	60	33.11	88.9	
水俣	99	2,697	135	89	44	27.24	89.9	

※ 安定業務統計による。

第 14 表 産業別・規模別新規求人状況

	3 年 1 月			2 年 12 月		
	計	一般フル	一般パート	計	一般フル	一般パート
A・B 農・林・漁業	203	124	79	152	79	73
C 鉱業、採石業、砂利採取業	12	12	0	2	2	0
D 建設業	1,106	1,066	40	1,044	987	57
E 製造業	1,239	843	396	1,072	843	229
食料品製造業	384	176	208	252	157	95
飲料・たばこ・飼料製造業	14	10	4	33	31	2
繊維工業	58	39	19	21	9	12
木材・木製品製造業	28	27	1	58	48	10
家具・装備品製造業	10	7	3	7	7	0
パルプ・紙・紙加工品製造業	10	7	3	7	7	0
印刷・同関連業	21	14	7	13	11	2
化学工業	42	11	31	14	8	6
石油製品・石炭製品製造業	1	1	0	0	0	0
プラスチック製品製造業	60	32	28	55	42	13
ゴム製品製造業	5	2	3	6	6	0
窯業・土石製品製造業	58	56	2	46	41	5
鉄鋼業	0	0	0	20	20	0
非鉄金属製造業	5	5	0	5	5	0
金属製品製造業	84	81	3	101	91	10
はん用機械器具製造業	14	14	0	26	26	0
生産用機械器具製造業	78	70	8	66	56	10
業務用機械器具製造業	25	24	1	18	14	4
電子部品・デバイス・電子回路製造業	126	103	23	129	121	8
電気機械器具製造業	72	47	25	80	57	23
情報通信機械器具製造業	31	24	7	2	2	0
輸送用機械器具製造業	80	69	11	70	43	27
その他の製造業	33	24	9	43	41	2
F 電気・ガス・熱供給・水道業	1	1	0	2	1	1
G 情報通信業	154	126	28	131	105	26
H 運輸業、郵便業	445	366	79	446	362	84
I 卸売業、小売業	1,417	685	732	1,018	583	435
J 金融業、保険業	63	43	20	88	57	31
K 不動産業、物品賃貸業	107	86	21	109	85	24
L 学術研究、専門・技術サービス業	350	257	93	198	141	57
M 宿泊業、飲食サービス業	577	315	262	686	360	326
N 生活関連サービス業、娯楽業	453	249	204	568	339	229
O 教育、学習支援業	164	87	77	215	74	141
P 医療、福祉	4,163	2,506	1,657	3,676	2,295	1,381
Q 複合サービス事業	75	58	17	79	73	6
R サービス業(他に分類されないもの)	2,131	1,516	615	2,087	1,580	507
S・T 公務・その他	590	92	498	250	26	224
合計	13,250	8,432	4,818	11,823	7,992	3,831
29人以下	8,819	5,706	3,113	8,148	5,519	2,629
30～99人	2,847	1,805	1,042	2,401	1,594	807
100～299人	1,015	621	394	875	631	244
300～499人	238	129	109	181	140	41
500～999人	275	147	128	174	93	81
1,000人以上	56	24	32	44	15	29

主要産業における対前年同月比の推移

		2年1月	2月	3月	4月	5月	6月	7月
主要産業別	D 建設業	▲ 19.6	▲ 20.2	17.9	▲ 23.8	▲ 2.8	9.6	▲ 21.4
	E 製造業	▲ 36.1	▲ 29.2	▲ 13.7	▲ 30.9	▲ 32.1	▲ 23.3	▲ 24.0
	H 運輸業、郵便業	▲ 33.3	▲ 24.2	9.1	▲ 31.5	▲ 38.8	▲ 17.6	▲ 16.9
	I 卸売業、小売業	▲ 22.8	▲ 21.3	27.5	▲ 13.3	▲ 44.3	▲ 17.5	▲ 33.9
	M 宿泊業、飲食サービス業	▲ 25.6	▲ 29.6	▲ 19.3	▲ 53.3	▲ 52.3	▲ 27.7	▲ 19.0
	P 医療、福祉	▲ 12.7	▲ 10.2	▲ 2.0	▲ 22.4	▲ 15.7	▲ 6.2	▲ 21.5
R サービス業(他に分類されないもの)	▲ 33.9	▲ 22.4	▲ 18.8	▲ 34.3	▲ 50.2	▲ 48.1	▲ 46.6	
産業別合計(求人合計)		▲ 21.5	▲ 17.7	▲ 3.8	▲ 28.2	▲ 30.7	▲ 17.2	▲ 27.0

(注)産業分類は平成25年10月改定「日本標準産業分類」に基づく区分による。

前 年 同 月			対 前 年 同 月 比 (%)			
計	一般フル	一般パート	計	一般フル	一般パート	
173	100	73	17.3	24.0	8.2	農、林、漁
8	7	1	50.0	71.4	▲ 100.0	鉱、採石
767	742	25	44.2	43.7	60.0	建 設
1,061	771	290	16.8	9.3	36.6	製 造
282	148	134	36.2	18.9	55.2	食 料
22	18	4	▲ 36.4	▲ 44.4	0.0	飲 料
46	29	17	26.1	34.5	11.8	織 維
23	23	0	21.7	17.4	—	木 材
0	0	0	—	—	—	家 具
7	5	2	42.9	40.0	50.0	パルプ
34	31	3	▲ 38.2	▲ 54.8	133.3	印 刷
7	7	0	500.0	57.1	—	化 学
0	0	0	—	—	—	石油・石炭
33	20	13	81.8	60.0	115.4	プラスチック
0	0	0	—	—	—	ゴ ム
65	53	12	▲ 10.8	5.7	▲ 83.3	窯 業
5	5	0	▲ 100.0	▲ 100.0	—	鉄 鋼
4	4	0	25.0	25.0	—	非鉄金属
104	96	8	▲ 19.2	▲ 15.6	▲ 62.5	金 属
21	19	2	▲ 33.3	▲ 26.3	▲ 100.0	はん用
76	54	22	2.6	29.6	▲ 63.6	生産用
44	38	6	▲ 43.2	▲ 36.8	▲ 83.3	業務用
87	68	19	44.8	51.5	21.1	電 子
63	42	21	14.3	11.9	19.0	電 気
55	52	3	▲ 43.6	▲ 53.8	133.3	情 報
48	38	10	66.7	81.6	10.0	輸送用機
35	21	14	▲ 5.7	14.3	▲ 35.7	その他
4	4	0	▲ 75.0	▲ 75.0	—	電 気
142	134	8	8.5	▲ 6.0	250.0	情 報
378	319	59	17.7	14.7	33.9	運輸、郵便
1,381	776	605	2.6	▲ 11.7	21.0	卸売、小売
81	46	35	▲ 22.2	▲ 6.5	▲ 42.9	金融、保険
146	81	65	▲ 26.7	6.2	▲ 67.7	不動産
319	233	86	9.7	10.3	8.1	学 術
844	363	481	▲ 31.6	▲ 13.2	▲ 45.5	宿泊、飲食
624	318	306	▲ 27.4	▲ 21.7	▲ 33.3	生 活
174	79	95	▲ 5.7	10.1	▲ 18.9	教育、学習
4,346	2,601	1,745	▲ 4.2	▲ 3.7	▲ 5.0	医療、福祉
60	49	11	25.0	18.4	54.5	複 合
1,967	1,347	620	8.3	12.5	▲ 0.8	サービス
659	108	551	▲ 10.5	▲ 14.8	▲ 9.6	公務、他
13,134	8,078	5,056	0.9	4.4	▲ 4.7	合 計
8,522	5,178	3,344	3.5	10.2	▲ 6.9	29人以下
2,810	1,758	1,052	1.3	2.7	▲ 1.0	30～99
1,254	836	418	▲ 19.1	▲ 25.7	▲ 5.7	100～299
346	189	157	▲ 31.2	▲ 31.7	▲ 30.6	300～499
169	104	65	62.7	41.3	96.9	500～999
33	13	20	69.7	84.6	60.0	1,000人以上

8月	9月	10月	11月	12月	3年1月	
5.4	12.2	12.2	▲ 3.6	5.6	44.2	建設業
▲ 32.1	▲ 14.3	▲ 19.1	▲ 13.6	▲ 3.2	16.8	製造業
▲ 32.2	▲ 35.0	▲ 5.0	▲ 42.8	▲ 15.5	17.7	運輸業
▲ 33.6	▲ 27.4	▲ 3.7	▲ 25.7	▲ 36.3	2.6	卸売、小売
▲ 51.6	▲ 32.9	▲ 23.9	▲ 49.8	▲ 23.5	▲ 31.6	宿泊、飲食
▲ 14.4	▲ 9.6	▲ 14.1	▲ 12.5	▲ 11.4	▲ 4.2	医療、福祉
▲ 30.1	▲ 27.0	▲ 22.5	▲ 27.5	▲ 5.7	8.3	サービス業
▲ 23.3	▲ 15.9	▲ 13.8	▲ 18.3	▲ 13.6	0.9	産業別合計

第 15 表 障害者の職業紹介・登録状況

区分	職 業 紹 介								登 録			
	新 規 求 職 申 込 件 数				就 職 件 数				新 規 登 録 者 数			
	身体	知的	精神	その他	身体	知的	精神	その他	身体	知的	精神	その他
27年度	1,127	614	1,760	321	574	420	1,013	152	397	289	686	202
28年度	1,024	606	1,635	272	467	418	867	142	397	285	572	153
29年度	1,028	623	1,826	287	537	441	996	125	331	290	695	168
30年度	1,010	646	1,780	281	563	440	989	150	384	293	677	180
R元年度	1,097	659	1,928	356	525	436	993	140	400	285	713	189
2年 1月	98	29	176	36	31	37	73	6	28	4	57	15
2月	96	47	148	39	37	48	66	21	37	14	48	12
3月	113	38	164	37	75	76	94	18	34	4	56	19
4月	102	52	149	28	28	31	71	14	43	11	52	8
5月	71	46	130	31	17	27	58	10	23	5	49	20
6月	72	36	163	30	43	20	74	15	24	9	52	12
7月	73	113	154	24	27	26	67	11	22	56	49	6
8月	75	88	166	43	25	24	77	12	33	58	56	19
9月	79	91	152	52	24	22	73	25	24	60	61	24
10月	83	79	169	44	36	33	82	24	28	43	72	24
11月	67	39	116	29	38	25	84	18	20	11	37	15
12月	57	26	127	34	27	58	50	19	24	6	48	13
3年 1月	90	40	134	26	28	40	57	16	29	12	52	13
熊 本	40	10	71	15	14	7	17	8	17	0	22	5
上益城	6	1	5	2	1	1	1	1	3	0	2	1
八 代	6	10	8	0	4	4	8	0	1	4	3	0
菊 池	9	4	18	2	2	11	10	2	1	0	11	2
玉 名	6	3	10	2	2	1	5	1	2	1	2	1
天 草	7	3	5	2	1	4	4	3	1	2	4	1
球 磨	4	2	8	1	2	6	8	1	0	2	4	1
宇 城	7	4	3	1	1	5	2	0	2	0	2	1
阿 蘇	2	2	4	1	0	1	0	0	1	2	1	1
水 俣	3	1	2	0	1	0	2	0	1	1	1	0

※ 新規登録者数には新規移管登録者数を含む。

区 分	登 録											
	期 末 現 在 登 録 者 数											
	有 効 求 職 者				就 業 中 の 者				保 留 中 の 者			
	身体	知的	精神	その他	身体	知的	精神	その他	身体	知的	精神	その他
27年度	1,440	470	1,636	253	4,372	2,461	2,739	403	1,404	519	1,039	126
28年度	1,343	583	1,652	255	4,420	2,590	3,031	479	1,049	434	984	118
29年度	1,322	604	1,874	270	4,054	2,661	3,082	524	1,377	506	1,254	155
30年度	1,336	667	1,984	286	4,161	2,780	3,377	607	1,178	487	1,192	154
R元年度	1,419	661	2,054	347	4,247	3,005	3,722	665	990	432	1,149	157
2年 1月	1,380	721	2,015	319	4,247	2,949	3,696	661	997	443	1,152	153
2月	1,406	743	2,033	338	4,236	2,931	3,700	662	1,007	436	1,152	152
3月	1,419	661	2,054	347	4,247	3,005	3,722	665	990	432	1,149	157
4月	1,468	631	2,106	353	4,240	3,030	3,714	681	991	432	1,143	152
5月	1,383	587	1,905	343	4,235	3,038	3,738	683	1,105	472	1,366	183
6月	1,392	592	1,946	353	4,238	3,042	3,738	689	1,113	473	1,365	181
7月	1,397	639	1,953	353	4,244	3,047	3,770	706	1,113	474	1,352	179
8月	1,439	670	1,999	371	4,238	3,052	3,771	712	1,109	474	1,342	179
9月	1,469	732	2,042	395	4,234	3,044	3,777	722	1,101	467	1,331	179
10月	1,441	756	2,055	398	4,252	3,041	3,807	744	1,117	471	1,332	176
11月	1,427	755	1,988	399	4,273	3,050	3,877	764	1,119	473	1,347	179
12月	1,391	749	1,993	401	4,286	3,059	3,889	782	1,124	467	1,340	178
3年 1月	1,434	767	2,037	409	4,274	3,057	3,873	807	1,096	464	1,319	176
熊 本	450	206	766	177	1,499	1,044	1,569	287	664	183	815	110
上益城	101	41	115	30	169	144	138	46	29	12	17	1
八 代	113	47	129	13	364	254	320	62	36	33	63	15
菊 池	217	162	355	46	639	523	688	113	158	101	207	21
玉 名	129	63	189	37	346	252	312	76	24	20	50	6
天 草	125	50	119	36	249	169	186	47	26	24	30	4
球 磨	92	54	138	25	236	142	160	43	7	6	6	1
宇 城	130	93	138	32	406	343	302	80	91	51	84	8
阿 蘇	48	27	51	9	218	119	104	31	31	21	30	9
水 俣	29	24	37	4	148	67	94	22	30	13	17	1

第 16 表 地域職業相談室業務取扱状況

	相談件数	新規相談者数	紹介件数	就職件数
29年度	13,354	3,856	4,777	2,010
30年度	13,133	3,224	4,168	1,862
R元年度	13,035	3,134	4,049	1,731
2年 1月	935	264	263	94
2月	1,047	322	355	142
3月	1,103	294	435	170
4月	910	207	256	131
5月	925	231	226	95
6月	1,268	292	332	137
7月	1,342	328	348	150
8月	1,374	190	314	140
9月	1,284	269	347	152
10月	1,414	270	333	130
11月	1,130	214	314	132
12月	1,004	177	230	122
3年 1月	1,089	274	292	93
山鹿市地域職業相談室	303	45	76	20
荒尾市地域職業相談室	372	137	93	23
上天草市ふるさとHW	199	59	57	22
宇土市地域職業相談室	215	33	66	28

第 17 表 訓練室業務状況

1 就職支援計画書交付件数

令和3年1月			令和2年度計		
計	求職者支援訓練	公共職業訓練	計	求職者支援訓練	公共職業訓練
26	23	3	351	237	114

2 支給関係

(1) 認定職業訓練実施奨励金

		令和3年1月			令和2年度計		
		計	基礎コース	実践コース	計	基礎コース	実践コース
基本奨励金	支給決定件数[件]	2	0	2	38	9	29
	支給金額 [千円]	3,100	0	3,100	41,537	9,282	32,255
付加奨励金	支給決定件数[件]	4	0	4	16	0	16
	支給金額 [千円]	1,370	0	1,370	7,370	0	7,370
保育奨励金	支給決定件数[件]	0	0	0	1	0	1
	支給金額 [千円]	0	0	0	220	0	220

(2) 職業訓練受講給付金

	令和3年1月			令和2年度計		
	計	求職者支援訓練	公共職業訓練	計	求職者支援訓練	公共職業訓練
支給決定件数 [件]	68	20	48	557	189	368
受給者実人員 [人]	68	20	48	539	182	357
初回受給者数 [人]	23	9	14	156	60	96
支給終了者数 [人]	13	5	8	116	46	70
支給金額 [千円]	6,967	2,099	4,868	56,372	19,549	36,823

第 18 表 大量雇用変動(離職)の状況

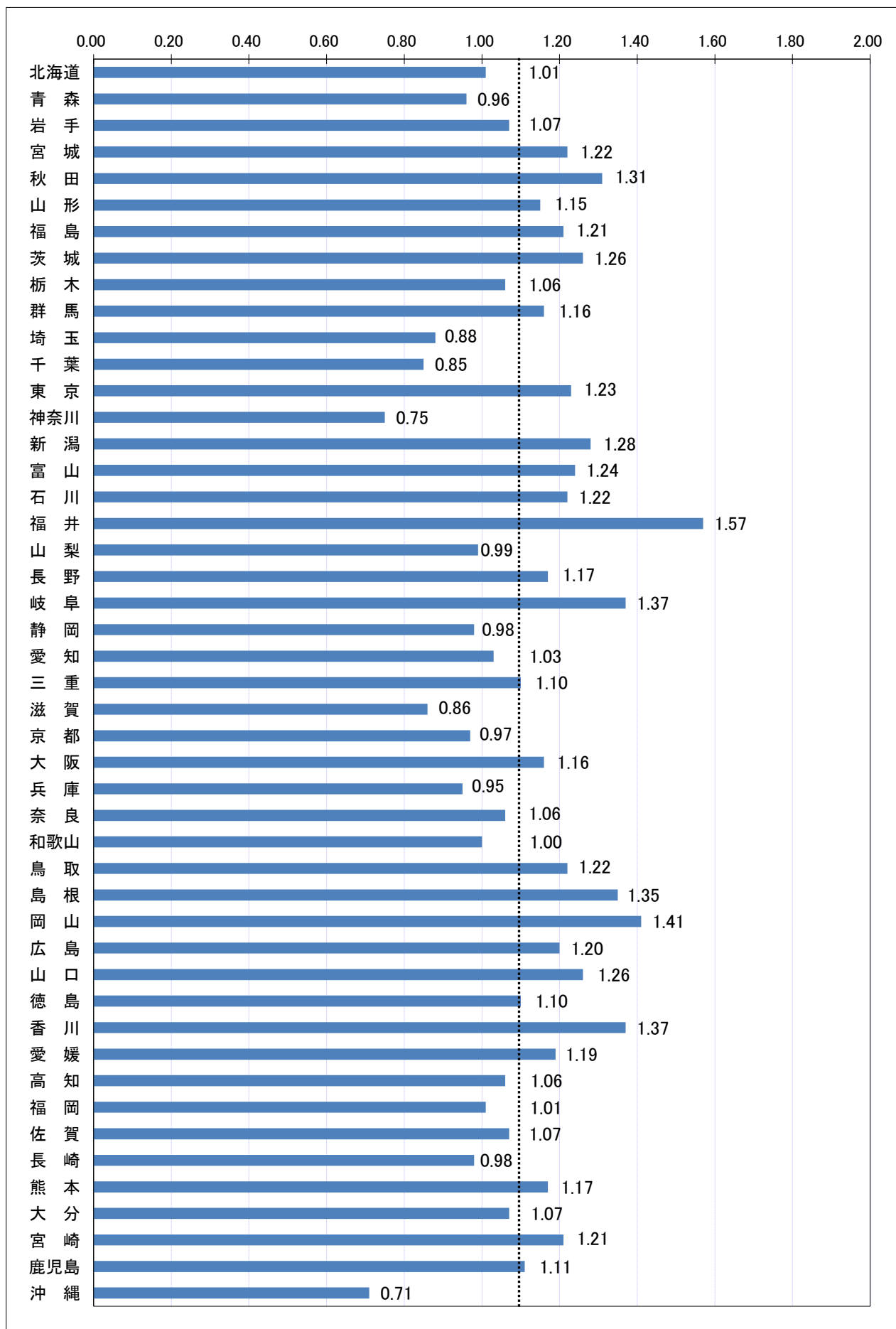
大量雇用変動(離職)の推移 (20人以上)

(令和3年1月現在)

	平成28年度		平成29年度		平成30年度		令和元年度		令和2年度		
	件数	人	件数	人	件数	人	件数	人	件数	人	
AB 農・林・漁業											
C 鉱業、採石業、砂利採取業											
D 建設業							1	20	1	59	
E 製造業	2	179	1	28	3	222	8	423	6	137	
09 食料品製造業									1	30	
10 飲料・たばこ・飼料製造業											
11 繊維工業							1	62			
12 木材・木製品製造業											
13 家具・装備品製造業											
14 パルプ・紙・紙加工品製造業											
15 印刷・同関連業	1	96					1	41			
16 化学工業											
17 石油製品・石炭製品製造業											
18 プラスチック製品製造業											
19 ゴム製品製造業	1	83									
21 窯業・土石製品製造業											
22 鉄鋼業											
23 非鉄金属製造業											
24 金属製品製造業							1	35			
25 はん用機械器具製造業											
26 生産用機械器具製造業									3	16	
27 業務用機械器具製造業											
28 電子部品・デバイス・電子回路製造業							2	146	1	26	
29 電気機械器具製造業			1	28			1	30			
30 情報通信機械器具製造業											
31 輸送用機械器具製造業					3	222	2	109	1	65	
32 その他の製造業											
F 電気・ガス・熱供給・水道業											
G 情報通信業			3	233	1	91					
H 運輸業、郵便業					1	25	1	26			
I 卸売業・小売業			2	94	3	106	3	129	1	30	
J 金融業・保険業											
K 不動産業、物品賃貸業											
L 学術研究、専門・技術サービス業											
M 宿泊業、飲食サービス業					2	315	1	35	3	130	
N 生活関連サービス業、娯楽業							2	50	2	121	
O 教育、学習支援業											
P 医療、福祉	1	23	1	52	4	113					
Q 複合サービス事業							1	42			
R サービス業(他に分類されないもの)					1	63			1	85	
ST 公務・その他							1	51			
合 計	3	202	7	407	15	935	18	776	14	562	
解雇原因別	倒産						1	35	2	61	
	事業所閉鎖	2	179	1	52	4	143	5	273	1	44
	事業縮小	1	23	1	53	4	112	8	294	4	202
	工場合併										
	人員削減計画							1	30		
その他			5	302	7	680	3	144	7	255	

第1図 都道府県別有効求人倍率 全数(含パート) <季節調整値>

令和3年 1月 全国平均 1.10 倍



第19表 全国・季節調整済求人倍率の推移 全数(新規学卒者を除く)

(1) 新規求人倍率

西暦	和暦	1月	2月	3月	4月	5月	6月	7月	8月	9月	10月	11月	12月	年計	年度計
1982年	57年	0.89	0.90	0.86	0.84	0.88	0.88	0.89	0.90	0.87	0.86	0.86	0.87	0.87	0.87
1983年	58年	0.87	0.87	0.90	0.89	0.88	0.89	0.90	0.93	0.93	0.94	0.97	0.95	0.89	0.92
1984年	59年	0.96	0.95	0.94	0.96	0.96	0.94	0.97	0.97	0.95	0.99	0.99	1.00	0.96	0.97
1985年	60年	1.00	1.00	0.99	0.99	1.00	0.98	0.95	0.97	0.95	0.93	0.93	0.96	0.97	0.95
1986年	61年	0.95	0.93	0.91	0.91	0.90	0.86	0.87	0.94	0.89	0.91	0.89	0.91	0.91	0.91
1987年	62年	0.91	0.95	1.03	1.00	0.99	1.04	1.11	1.14	1.20	1.25	1.28	1.37	1.08	1.20
1988年	63年	1.36	1.36	1.41	1.45	1.47	1.58	1.56	1.59	1.66	1.64	1.69	1.76	1.53	1.63
1989年	1年	1.73	1.72	1.75	1.80	1.88	1.92	1.92	1.93	1.95	1.94	2.03	1.96	1.85	1.93
1990年	2年	1.97	2.00	1.96	2.01	2.05	2.11	2.13	2.13	2.15	2.15	2.14	2.08	2.07	2.11
1991年	3年	2.07	2.18	2.13	2.12	2.10	2.10	2.06	2.01	1.97	2.05	1.94	1.80	2.05	1.95
1992年	4年	1.83	1.80	1.75	1.72	1.67	1.60	1.58	1.55	1.52	1.49	1.41	1.45	1.61	1.49
1993年	5年	1.40	1.35	1.30	1.26	1.23	1.19	1.15	1.13	1.11	1.08	1.09	1.08	1.20	1.13
1994年	6年	1.06	1.11	1.08	1.08	1.07	1.09	1.09	1.10	1.11	1.06	1.06	1.06	1.08	1.07
1995年	7年	1.04	1.10	1.06	1.06	1.07	1.04	1.06	1.08	1.05	1.09	1.12	1.10	1.06	1.09
1996年	8年	1.08	1.14	1.17	1.14	1.20	1.20	1.22	1.21	1.23	1.24	1.24	1.24	1.19	1.22
1997年	9年	1.24	1.24	1.26	1.22	1.24	1.25	1.21	1.21	1.19	1.16	1.13	1.09	1.20	1.13
1998年	10年	1.03	1.00	0.95	0.95	0.94	0.90	0.87	0.91	0.87	0.85	0.87	0.87	0.92	0.89
1999年	11年	0.90	0.89	0.88	0.90	0.80	0.83	0.87	0.86	0.88	0.89	0.88	0.92	0.87	0.90
2000年	12年	0.97	0.96	0.98	1.00	1.02	1.05	1.09	1.08	1.11	1.13	1.15	1.14	1.05	1.08
2001年	13年	1.15	1.10	1.04	1.07	1.07	1.04	1.04	0.99	0.96	0.91	0.91	0.87	1.01	0.96
2002年	14年	0.88	0.88	0.91	0.90	0.93	0.94	0.94	0.97	0.95	0.95	0.96	1.00	0.93	0.96
2003年	15年	1.00	1.00	1.01	1.03	1.03	1.03	1.06	1.10	1.11	1.16	1.17	1.20	1.07	1.12
2004年	16年	1.19	1.18	1.22	1.25	1.25	1.27	1.28	1.30	1.35	1.40	1.41	1.41	1.29	1.35
2005年	17年	1.42	1.46	1.43	1.43	1.44	1.47	1.48	1.47	1.48	1.43	1.52	1.54	1.46	1.49
2006年	18年	1.56	1.59	1.53	1.55	1.63	1.58	1.56	1.56	1.55	1.53	1.58	1.60	1.56	1.56
2007年	19年	1.52	1.56	1.60	1.58	1.56	1.54	1.53	1.51	1.42	1.46	1.46	1.42	1.52	1.47
2008年	20年	1.43	1.41	1.32	1.36	1.32	1.29	1.26	1.25	1.20	1.13	1.04	0.98	1.25	1.08
2009年	21年	0.87	0.77	0.78	0.77	0.76	0.78	0.78	0.79	0.81	0.80	0.79	0.80	0.79	0.79
2010年	22年	0.82	0.82	0.82	0.85	0.86	0.88	0.89	0.91	0.94	0.96	0.96	0.98	0.89	0.93
2011年	23年	1.01	0.99	0.98	0.95	0.98	1.00	1.07	1.05	1.14	1.15	1.17	1.19	1.05	1.11
2012年	24年	1.21	1.23	1.23	1.25	1.29	1.29	1.30	1.32	1.27	1.30	1.32	1.32	1.28	1.32
2013年	25年	1.34	1.38	1.38	1.41	1.43	1.47	1.47	1.50	1.50	1.57	1.57	1.59	1.46	1.53
2014年	26年	1.64	1.69	1.63	1.63	1.63	1.65	1.67	1.65	1.66	1.69	1.69	1.75	1.66	1.69
2015年	27年	1.77	1.72	1.76	1.76	1.76	1.79	1.83	1.84	1.86	1.84	1.89	1.89	1.80	1.86
2016年	28年	2.03	1.95	1.95	2.03	2.05	2.01	2.03	2.08	2.10	2.09	2.14	2.16	2.04	2.08
2017年	29年	2.15	2.16	2.14	2.16	2.28	2.23	2.25	2.21	2.27	2.35	2.34	2.43	2.24	2.29
2018年	30年	2.36	2.31	2.36	2.34	2.38	2.43	2.43	2.37	2.47	2.41	2.44	2.45	2.39	2.42
2019年	1年	2.48	2.44	2.42	2.41	2.42	2.37	2.36	2.42	2.32	2.44	2.40	2.49	2.42	2.35
2020年	2年	2.10	2.21	2.24	1.81	1.91	1.71	1.70	1.83	1.97	1.84	2.04	2.11	1.95	
2021年	3年	2.03													

(2) 有効求人倍率

西暦	和暦	1月	2月	3月	4月	5月	6月	7月	8月	9月	10月	11月	12月	年計	年度計
1982年	57年	0.66	0.65	0.63	0.62	0.60	0.60	0.60	0.60	0.60	0.60	0.59	0.59	0.61	0.60
1983年	58年	0.59	0.59	0.59	0.59	0.59	0.59	0.59	0.60	0.61	0.62	0.62	0.63	0.60	0.61
1984年	59年	0.64	0.64	0.64	0.64	0.64	0.64	0.65	0.65	0.66	0.66	0.66	0.67	0.65	0.66
1985年	60年	0.68	0.69	0.68	0.69	0.69	0.69	0.69	0.68	0.68	0.67	0.67	0.67	0.68	0.67
1986年	61年	0.67	0.66	0.65	0.63	0.62	0.60	0.60	0.61	0.61	0.61	0.61	0.61	0.62	0.62
1987年	62年	0.62	0.63	0.64	0.64	0.65	0.66	0.68	0.71	0.74	0.77	0.81	0.84	0.70	0.76
1988年	63年	0.87	0.90	0.92	0.95	0.98	1.01	1.04	1.06	1.08	1.10	1.12	1.14	1.01	1.08
1989年	1年	1.15	1.17	1.17	1.19	1.25	1.27	1.30	1.29	1.30	1.31	1.33	1.33	1.25	1.30
1990年	2年	1.33	1.36	1.36	1.35	1.39	1.42	1.46	1.44	1.44	1.44	1.45	1.44	1.40	1.43
1991年	3年	1.43	1.44	1.44	1.41	1.44	1.44	1.44	1.40	1.36	1.36	1.34	1.31	1.40	1.34
1992年	4年	1.25	1.22	1.19	1.14	1.13	1.10	1.08	1.05	1.02	0.99	0.96	0.93	1.08	1.00
1993年	5年	0.91	0.88	0.85	0.82	0.80	0.76	0.74	0.72	0.70	0.68	0.67	0.66	0.76	0.71
1994年	6年	0.65	0.64	0.65	0.65	0.63	0.63	0.63	0.64	0.65	0.65	0.64	0.63	0.64	0.64
1995年	7年	0.64	0.65	0.66	0.65	0.63	0.62	0.61	0.62	0.62	0.62	0.62	0.63	0.63	0.64
1996年	8年	0.65	0.66	0.68	0.69	0.69	0.70	0.72	0.72	0.72	0.73	0.74	0.74	0.70	0.72
1997年	9年	0.74	0.74	0.74	0.74	0.74	0.74	0.74	0.73	0.71	0.70	0.68	0.67	0.72	0.69
1998年	10年	0.63	0.61	0.57	0.56	0.54	0.52	0.51	0.50	0.49	0.48	0.47	0.47	0.53	0.50
1999年	11年	0.48	0.48	0.48	0.47	0.46	0.46	0.47	0.47	0.48	0.49	0.49	0.50	0.48	0.49
2000年	12年	0.51	0.52	0.54	0.56	0.56	0.58	0.60	0.61	0.62	0.64	0.65	0.65	0.59	0.62
2001年	13年	0.65	0.64	0.63	0.62	0.61	0.61	0.60	0.58	0.57	0.54	0.52	0.51	0.59	0.56
2002年	14年	0.50	0.51	0.52	0.52	0.53	0.53	0.54	0.55	0.55	0.56	0.56	0.57	0.54	0.56
2003年	15年	0.58	0.59	0.60	0.61	0.61	0.62	0.63	0.65	0.67	0.70	0.72	0.75	0.64	0.69
2004年	16年	0.76	0.76	0.77	0.78	0.80	0.82	0.83	0.84	0.86	0.88	0.91	0.92	0.83	0.86
2005年	17年	0.91	0.91	0.93	0.94	0.94	0.95	0.96	0.96	0.96	0.98	0.99	1.01	0.95	0.98
2006年	18年	1.03	1.04	1.05	1.05	1.07	1.07	1.08	1.07	1.07	1.06	1.06	1.06	1.06	1.06
2007年	19年	1.06	1.05	1.05	1.07	1.07	1.07	1.06	1.05	1.03	1.01	0.98	0.98	1.04	1.02
2008年	20年	0.97	0.96	0.96	0.96	0.95	0.92	0.89	0.86	0.83	0.79	0.75	0.71	0.88	0.77
2009年	21年	0.64	0.57	0.52	0.49	0.46	0.44	0.43	0.42	0.43	0.44	0.44	0.44	0.47	0.45
2010年	22年	0.45	0.46	0.48	0.49	0.50	0.51	0.53	0.54	0.55	0.56	0.58	0.59	0.52	0.56
2011年	23年	0.60	0.62	0.62	0.62	0.61	0.62	0.64	0.65	0.67	0.69	0.71	0.72	0.65	0.68
2012年	24年	0.74	0.75	0.77	0.78	0.79	0.80	0.81	0.82	0.81	0.82	0.82	0.83	0.80	0.82
2013年	25年	0.84	0.85	0.87	0.88	0.90	0.92	0.93	0.95	0.96	0.99	1.01	1.03	0.93	0.97
2014年	26年	1.04	1.06	1.07	1.08	1.09	1.09	1.10	1.10	1.10	1.11	1.12	1.14	1.09	1.11
2015年	27年	1.15	1.16	1.16	1.16	1.18	1.19	1.20	1.22	1.23	1.24	1.26	1.27	1.20	1.23
2016年	28年	1.29	1.30	1.31	1.33	1.35	1.36	1.36	1.38	1.38	1.40	1.41	1.42	1.36	1.39
2017年	29年	1.43	1.45	1.46	1.48	1.48	1.50	1.51	1.52	1.53	1.55	1.56	1.58	1.50	1.54
2018年	30年	1.60	1.59	1.59	1.59	1.59	1.62	1.63	1.64	1.64	1.63	1.63	1.62	1.61	1.62
2019年	1年	1.64	1.62	1.63	1.62	1.61	1.61	1.60	1.60	1.59	1.58	1.57	1.55	1.60	1.55
2020年	2年	1.51	1.45	1.40	1.30	1.18	1.12	1.09	1.05	1.04	1.04	1.05	1.05	1.18	
2021年	3年	1.10													

季節調整法は、センサス局法Ⅱ(X-12-ARIMA)による。なお、令和2年12月以前の数値は新季節指数により改訂されている。

第20表 熊本県・季節調整済求人倍率の推移 全数(新規学卒者を除く)

(1) 新規求人倍率

西暦	和暦	1月	2月	3月	4月	5月	6月	7月	8月	9月	10月	11月	12月	年計	年度計
1982年	57年	0.57	0.55	0.58	0.51	0.58	0.65	0.65	0.65	0.68	0.65	0.64	0.63	0.59	0.63
1983年	58年	0.67	0.73	0.70	0.73	0.70	0.64	0.65	0.67	0.67	0.68	0.72	0.66	0.67	0.66
1984年	59年	0.70	0.64	0.66	0.67	0.63	0.62	0.63	0.62	0.67	0.66	0.65	0.70	0.65	0.66
1985年	60年	0.69	0.70	0.69	0.70	0.66	0.62	0.67	0.72	0.67	0.64	0.73	0.71	0.68	0.67
1986年	61年	0.62	0.62	0.65	0.63	0.69	0.66	0.62	0.66	0.63	0.73	0.66	0.73	0.65	0.67
1987年	62年	0.65	0.68	0.75	0.66	0.68	0.71	0.77	0.81	0.84	0.87	0.89	0.93	0.76	0.85
1988年	63年	1.04	0.99	1.06	1.06	1.11	1.17	1.07	1.22	1.20	1.14	1.22	1.33	1.14	1.19
1989年	1年	1.26	1.24	1.22	1.37	1.29	1.31	1.38	1.18	1.28	1.42	1.29	1.19	1.27	1.32
1990年	2年	1.39	1.42	1.43	1.44	1.48	1.51	1.39	1.50	1.65	1.57	1.70	1.51	1.48	1.56
1991年	3年	1.68	1.76	1.65	1.71	1.54	1.52	1.59	1.58	1.39	1.60	1.79	1.55	1.61	1.55
1992年	4年	1.44	1.50	1.48	1.43	1.51	1.50	1.39	1.35	1.38	1.21	1.23	1.38	1.38	1.30
1993年	5年	1.23	1.05	1.17	1.17	1.09	1.07	1.14	1.06	0.94	1.01	0.96	1.01	1.07	1.03
1994年	6年	1.00	1.03	1.01	1.04	1.12	1.04	1.01	1.05	1.06	1.02	1.00	0.98	1.02	1.01
1995年	7年	0.95	0.99	1.01	0.91	0.95	0.96	0.94	0.94	0.93	0.96	0.96	1.01	0.95	0.95
1996年	8年	0.92	1.03	1.03	1.00	1.03	1.05	1.05	1.00	0.99	1.05	1.00	1.00	1.02	1.01
1997年	9年	1.05	0.97	0.95	0.99	1.06	1.03	1.01	1.05	0.97	0.96	1.05	0.90	1.00	0.95
1998年	10年	0.88	0.83	0.77	0.75	0.72	0.69	0.69	0.72	0.69	0.66	0.71	0.66	0.73	0.71
1999年	11年	0.72	0.75	0.77	0.69	0.67	0.70	0.74	0.67	0.73	0.73	0.73	0.82	0.72	0.73
2000年	12年	0.77	0.79	0.82	0.85	0.83	0.97	0.91	0.88	0.93	0.95	0.87	0.94	0.88	0.89
2001年	13年	0.92	0.86	0.84	0.81	0.80	0.79	0.76	0.76	0.71	0.70	0.74	0.66	0.78	0.73
2002年	14年	0.71	0.55	0.72	0.82	0.83	0.76	0.76	0.74	0.78	0.76	0.77	0.79	0.75	0.79
2003年	15年	0.81	0.80	0.84	0.86	0.80	0.78	0.82	0.87	0.91	0.93	0.93	0.87	0.85	0.89
2004年	16年	0.99	0.97	0.99	0.94	1.02	1.03	1.09	0.98	0.99	1.01	1.09	1.08	1.00	1.05
2005年	17年	1.05	1.21	1.10	1.12	1.20	1.19	1.24	1.27	1.25	1.28	1.29	1.23	1.20	1.23
2006年	18年	1.26	1.30	1.21	1.17	1.30	1.22	1.18	1.27	1.20	1.19	1.33	1.32	1.25	1.26
2007年	19年	1.32	1.29	1.35	1.39	1.21	1.34	1.30	1.24	1.28	1.10	1.15	1.17	1.27	1.23
2008年	20年	1.16	1.20	1.14	1.15	1.07	1.01	1.02	0.97	0.92	0.88	0.77	0.73	1.00	0.87
2009年	21年	0.70	0.65	0.72	0.70	0.68	0.75	0.78	0.80	0.83	0.79	0.79	0.81	0.74	0.77
2010年	22年	0.80	0.78	0.83	0.85	0.85	0.86	0.85	0.86	0.85	0.93	0.93	0.97	0.86	0.92
2011年	23年	1.00	0.99	0.98	0.99	1.00	1.02	1.01	0.97	1.15	1.20	1.14	1.19	1.05	1.10
2012年	24年	1.20	1.20	1.17	1.16	1.15	1.18	1.15	1.26	1.16	1.19	1.13	1.24	1.18	1.23
2013年	25年	1.29	1.33	1.46	1.46	1.40	1.54	1.54	1.40	1.53	1.51	1.68	1.57	1.47	1.53
2014年	26年	1.62	1.61	1.53	1.51	1.60	1.50	1.66	1.58	1.61	1.56	1.67	1.70	1.59	1.61
2015年	27年	1.66	1.70	1.68	1.71	1.76	1.69	1.66	1.82	1.80	1.78	1.74	1.76	1.73	1.78
2016年	28年	1.89	1.86	1.82	2.01	1.97	1.82	1.99	2.17	2.36	2.35	2.29	2.33	2.06	2.17
2017年	29年	2.19	2.28	2.38	2.43	2.52	2.52	2.37	2.33	2.41	2.41	2.44	2.52	2.38	2.41
2018年	30年	2.27	2.30	2.48	2.67	2.54	2.60	2.69	2.44	2.49	2.58	2.51	2.42	2.49	2.53
2019年	1年	2.58	2.48	2.35	2.52	2.47	2.39	2.44	2.48	2.48	2.45	2.45	2.50	2.47	2.37
2020年	2年	1.93	2.06	2.36	1.74	1.91	1.90	1.91	1.92	2.13	2.08	2.16	2.23	2.02	
2021年	3年	2.08													

(2) 有効求人倍率

西暦	和暦	1月	2月	3月	4月	5月	6月	7月	8月	9月	10月	11月	12月	年計	年度計
1982年	57年	0.41	0.41	0.40	0.41	0.41	0.41	0.40	0.40	0.40	0.39	0.39	0.38	0.39	0.39
1983年	58年	0.38	0.38	0.38	0.38	0.39	0.39	0.40	0.40	0.40	0.40	0.41	0.42	0.39	0.40
1984年	59年	0.42	0.41	0.41	0.40	0.38	0.39	0.40	0.39	0.39	0.39	0.41	0.41	0.40	0.40
1985年	60年	0.39	0.41	0.42	0.42	0.41	0.41	0.44	0.44	0.44	0.44	0.44	0.43	0.42	0.43
1986年	61年	0.44	0.42	0.42	0.43	0.43	0.42	0.41	0.40	0.40	0.42	0.41	0.41	0.42	0.41
1987年	62年	0.42	0.41	0.41	0.41	0.42	0.44	0.44	0.45	0.49	0.49	0.52	0.53	0.45	0.50
1988年	63年	0.56	0.60	0.63	0.65	0.67	0.69	0.71	0.78	0.80	0.79	0.81	0.85	0.71	0.77
1989年	1年	0.87	0.84	0.82	0.86	0.86	0.88	0.91	0.86	0.87	0.94	0.92	0.90	0.88	0.90
1990年	2年	0.91	0.92	0.96	0.98	0.98	1.00	1.00	1.00	1.01	1.03	1.09	1.05	0.99	1.03
1991年	3年	1.06	1.08	1.10	1.09	1.05	1.05	1.02	1.02	0.99	0.97	1.03	1.00	1.04	1.00
1992年	4年	0.96	0.95	0.93	0.91	0.91	0.92	0.92	0.87	0.85	0.80	0.78	0.76	0.87	0.82
1993年	5年	0.74	0.72	0.70	0.68	0.67	0.65	0.64	0.63	0.61	0.59	0.58	0.57	0.65	0.61
1994年	6年	0.57	0.58	0.58	0.59	0.59	0.59	0.58	0.59	0.59	0.59	0.58	0.57	0.58	0.58
1995年	7年	0.56	0.58	0.59	0.56	0.55	0.54	0.53	0.54	0.54	0.54	0.53	0.53	0.55	0.54
1996年	8年	0.53	0.54	0.56	0.57	0.58	0.58	0.60	0.59	0.58	0.59	0.59	0.59	0.57	0.59
1997年	9年	0.58	0.58	0.58	0.56	0.58	0.59	0.59	0.59	0.57	0.56	0.56	0.54	0.57	0.55
1998年	10年	0.52	0.48	0.45	0.42	0.41	0.38	0.37	0.38	0.38	0.36	0.36	0.35	0.40	0.38
1999年	11年	0.37	0.37	0.39	0.37	0.36	0.35	0.36	0.36	0.37	0.38	0.39	0.40	0.37	0.38
2000年	12年	0.41	0.42	0.43	0.46	0.46	0.48	0.49	0.50	0.51	0.52	0.52	0.52	0.48	0.50
2001年	13年	0.52	0.51	0.50	0.47	0.47	0.45	0.44	0.44	0.42	0.40	0.40	0.38	0.45	0.42
2002年	14年	0.38	0.36	0.37	0.40	0.44	0.42	0.43	0.42	0.42	0.43	0.43	0.45	0.41	0.43
2003年	15年	0.46	0.46	0.47	0.47	0.48	0.46	0.47	0.49	0.51	0.52	0.55	0.55	0.49	0.52
2004年	16年	0.55	0.57	0.59	0.58	0.59	0.61	0.64	0.62	0.61	0.60	0.63	0.65	0.60	0.62
2005年	17年	0.64	0.66	0.67	0.68	0.70	0.70	0.73	0.76	0.77	0.81	0.80	0.81	0.73	0.76
2006年	18年	0.82	0.81	0.81	0.78	0.80	0.80	0.80	0.80	0.79	0.79	0.83	0.85	0.81	0.82
2007年	19年	0.85	0.84	0.85	0.86	0.83	0.86	0.85	0.82	0.83	0.77	0.75	0.72	0.82	0.79
2008年	20年	0.72	0.72	0.70	0.71	0.69	0.65	0.64	0.61	0.59	0.56	0.51	0.49	0.63	0.55
2009年	21年	0.44	0.41	0.40	0.37	0.35	0.36	0.35	0.36	0.38	0.38	0.38	0.39	0.38	0.38
2010年	22年	0.40	0.40	0.42	0.43	0.45	0.46	0.47	0.48	0.49	0.50	0.52	0.53	0.46	0.51
2011年	23年	0.55	0.58	0.60	0.60	0.59	0.60	0.60	0.61	0.62	0.63	0.66	0.68	0.61	0.63
2012年	24年	0.68	0.68	0.68	0.67	0.67	0.67	0.65	0.68	0.68	0.69	0.68	0.68	0.68	0.69
2013年	25年	0.71	0.73	0.77	0.80	0.82	0.85	0.88	0.88	0.90	0.91	0.94	0.96	0.84	0.90
2014年	26年	0.97	0.97	0.96	0.94	0.96	0.96	0.99	1.01	1.03	1.03	1.04	1.06	0.99	1.02
2015年	27年	1.07	1.08	1.07	1.07	1.09	1.09	1.09	1.13	1.16	1.18	1.16	1.15	1.11	1.14
2016年	28年	1.18	1.20	1.24	1.24	1.27	1.27	1.28	1.33	1.40	1.47	1.50	1.50	1.32	1.40
2017年	29年	1.50	1.52	1.55	1.60	1.61	1.65	1.63	1.65	1.62	1.65	1.64	1.67	1.60	1.64
2018年	30年	1.66	1.65	1.66	1.73	1.78	1.83	1.77	1.73	1.69	1.65	1.63	1.60	1.69	1.69
2019年	1年	1.63	1.66	1.65	1.66	1.68	1.69	1.64	1.63	1.63	1.60	1.56	1.53	1.63	1.57
2020年	2年	1.48	1.42	1.40	1.34	1.26	1.20	1.17	1.12	1.11	1.10	1.11	1.10	1.23	
2021年	3年	1.17													

季節調整法は、センサス局法Ⅱ(X-12-ARIMA)による。なお、令和2年12月以前の数値は新季節指数により改訂されている。年計及び年度計分の数値は原数値。

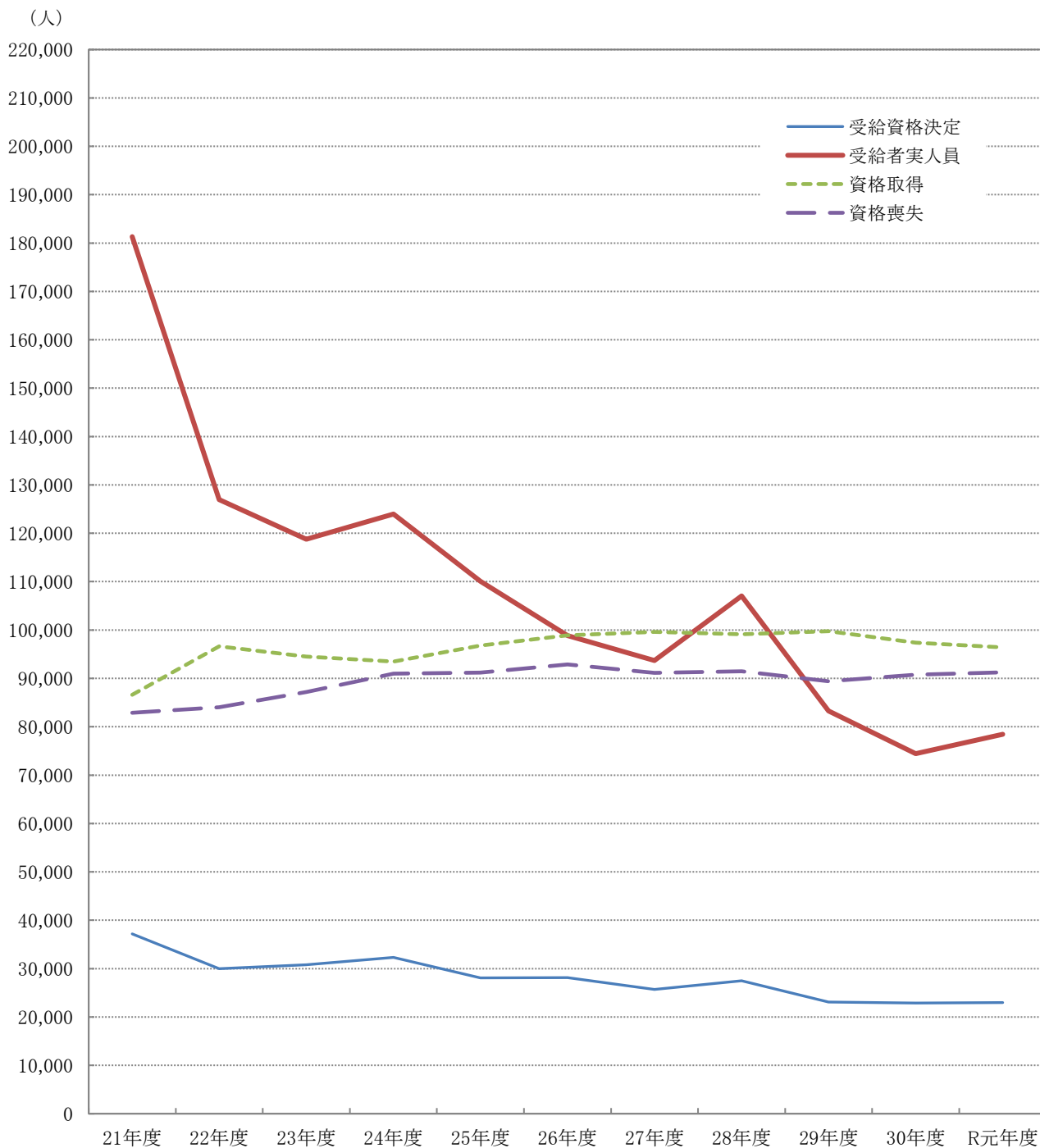
Ⅲ 雇用保険業務状況

第1表 雇用保険適用給付状況 総括

	雇用保険適用状況						雇用保険給付状況			
	一般・高年齢・短期雇用特例						基本手当等			
	適用事業所	被保険者	資格取得	資格喪失	うち事業主の都合	離職票交付	受給資格決定	初回受給者	受給者実人員	支給総額(千円)
27年度平均	30,557	462,397	8,299	7,596	465	5,474	2,402	2,000	8,067	895,856
28年度平均	31,244	465,693	8,260	7,623	331	5,566	2,568	2,426	9,188	998,015
29年度平均	32,102	479,186	8,312	7,450	338	5,355	2,226	1,882	7,231	805,376
30年度平均	32,766	488,641	8,117	7,565	397	5,438	2,270	1,810	6,565	752,035
R元年度平均	33,207	493,841	8,033	7,604	421	5,461	2,321	1,872	6,938	815,794
2年 1月	33,314	495,175	5,693	7,342	436	5,598	2,134	1,660	6,590	849,729
2月	33,363	495,058	5,874	5,973	320	4,174	1,909	1,529	6,112	683,246
3月	33,418	494,676	6,714	6,840	430	4,869	2,005	1,476	6,078	725,754
4月	33,546	488,038	9,913	16,851	1,345	13,085	3,844	2,518	6,668	833,217
5月	33,661	493,507	13,253	7,523	661	5,200	3,998	3,148	7,467	875,366
6月	33,770	498,722	12,488	6,873	493	4,880	3,249	2,649	8,482	1,077,976
7月	33,866	498,192	6,504	6,995	426	5,332	2,433	2,664	8,946	1,120,662
8月	33,968	497,880	5,674	5,918	271	4,281	2,337	2,245	9,220	1,077,092
9月	33,816	497,325	5,914	6,426	312	4,615	2,289	2,575	9,575	1,239,402
10月	33,907	497,133	7,279	7,428	495	5,149	2,653	2,186	9,223	1,131,123
11月	33,992	498,458	6,438	5,031	324	3,665	1,888	1,750	8,574	970,616
12月	34,062	498,729	5,819	5,696	246	3,585	1,647	1,682	7,955	914,866
3年 1月	34,133	497,525	5,745	7,035	386	5,266	2,199	1,694	7,646	934,843
前月比	0.2	▲ 0.2	▲ 1.3	23.5	56.9	46.9	33.5	0.7	▲ 3.9	2.2
前年同月比	2.5	0.5	0.9	▲ 4.2	▲ 11.5	▲ 5.9	3.0	2.0	16.0	10.0
熊本	14,260	225,984	2,890	3,495	159	2,520	772	636	2,762	379,751
(上益城)	1,653	24,879	213	315	7	230	106	107	390	49,706
八代	2,775	33,151	345	451	29	346	206	171	683	81,567
菊池	4,587	76,373	940	969	45	746	317	236	1,172	129,824
玉名	2,535	35,590	335	450	10	356	214	131	700	80,277
天草	2,302	24,132	246	314	37	246	142	72	447	48,676
球磨	1,710	20,788	206	236	10	192	139	97	546	57,092
宇城	2,326	31,709	359	479	63	371	172	149	564	61,057
阿蘇	1,219	13,582	132	186	8	139	63	38	159	20,232
水俣	766	11,337	79	140	18	120	63	54	215	25,047
運輸支局	-	-	-	-	-	-	10	3	8	1,610

(注) 基本手当等：基本手当基本分(所定日数内) + 高年齢求職者給付
 運輸支局：九州地方運輸局熊本運輸支局三角庁舎にて雇用保険受給手続

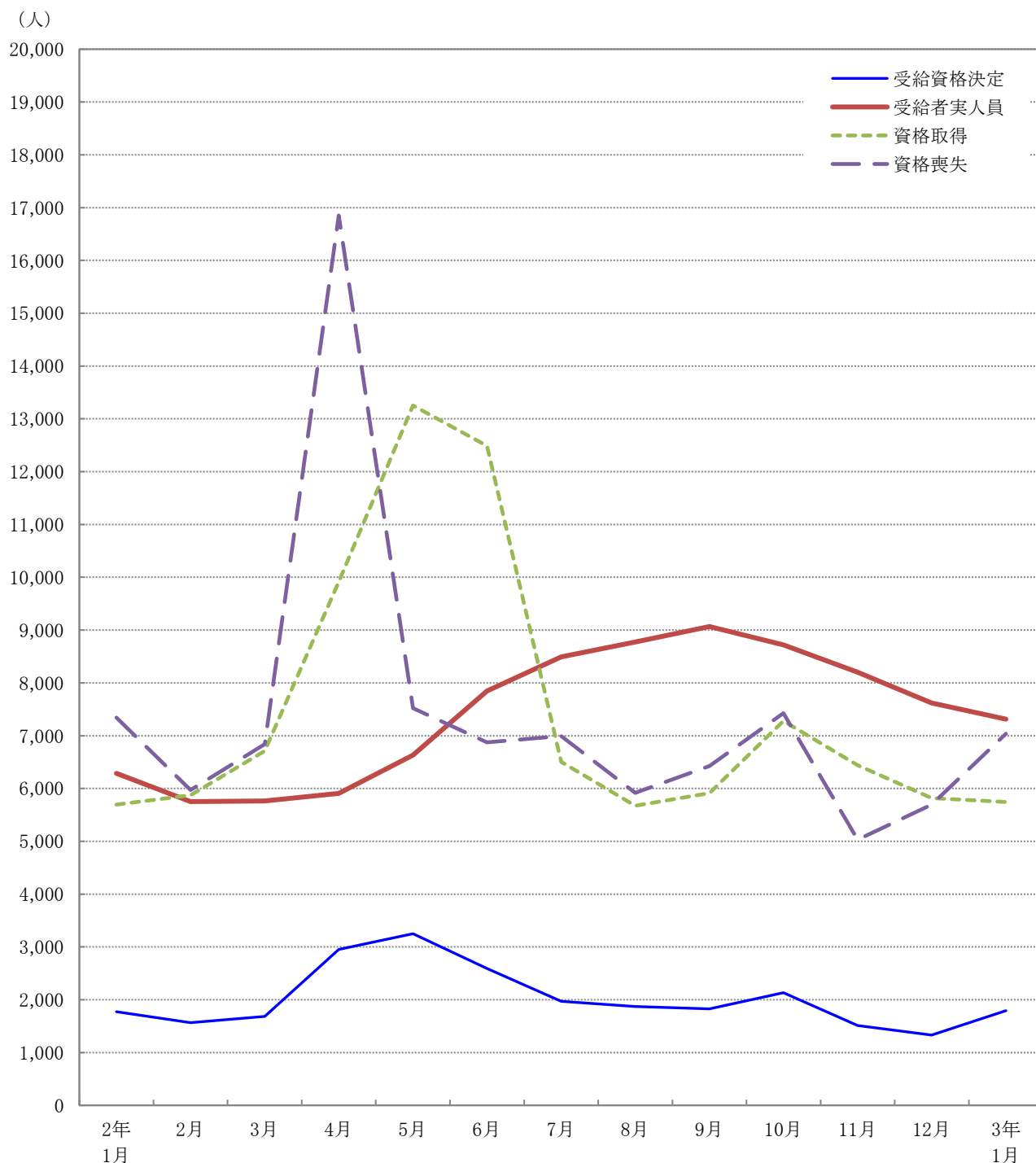
第1図 受給資格決定・受給者実人員・資格取得・資格喪失の年度別推移



項目 \ 年度	21年度	22年度	23年度	24年度	25年度	26年度	27年度	28年度	29年度	30年度	R元年度
受給資格決定	37,170	29,961	30,767	32,283	28,066	28,143	25,708	27,493	23,094	22,875	22,978
受給者実人員	181,315	126,969	118,778	123,962	110,074	98,829	93,707	107,026	83,285	74,434	78,442
資格取得	86,609	96,609	94,494	93,499	96,805	98,927	99,585	99,125	99,749	97,399	96,399
資格喪失	82,886	84,046	87,178	90,966	91,184	92,881	91,148	91,474	89,404	90,783	91,244

※ 受給資格決定・受給者実人員は基本手当基本分(所定日数内)のみ、資格取得・資格喪失は一般・高年齢・短期特例の合計

第2図 受給資格決定・受給者実人員・資格取得・資格喪失の月別推移



項目 \ 月	2年 1月	2月	3月	4月	5月	6月	7月	8月	9月	10月	11月	12月	3年 1月
受給資格決定	1,773	1,568	1,683	2,951	3,250	2,592	1,968	1,871	1,826	2,131	1,513	1,331	1,795
受給者実人員	6,288	5,752	5,762	5,909	6,631	7,845	8,491	8,773	9,067	8,722	8,202	7,621	7,313
資格取得	5,693	5,874	6,714	9,913	13,253	12,488	6,504	5,674	5,914	7,279	6,438	5,819	5,745
資格喪失	7,342	5,973	6,840	16,851	7,523	6,873	6,995	5,918	6,426	7,428	5,031	5,696	7,035

※ 受給資格決定・受給者実人員は基本手当基本分(所定日数内)のみ、資格取得・資格喪失は一般・高年齢・短期特例の合計

第2表 主要指数

金額単位：千円

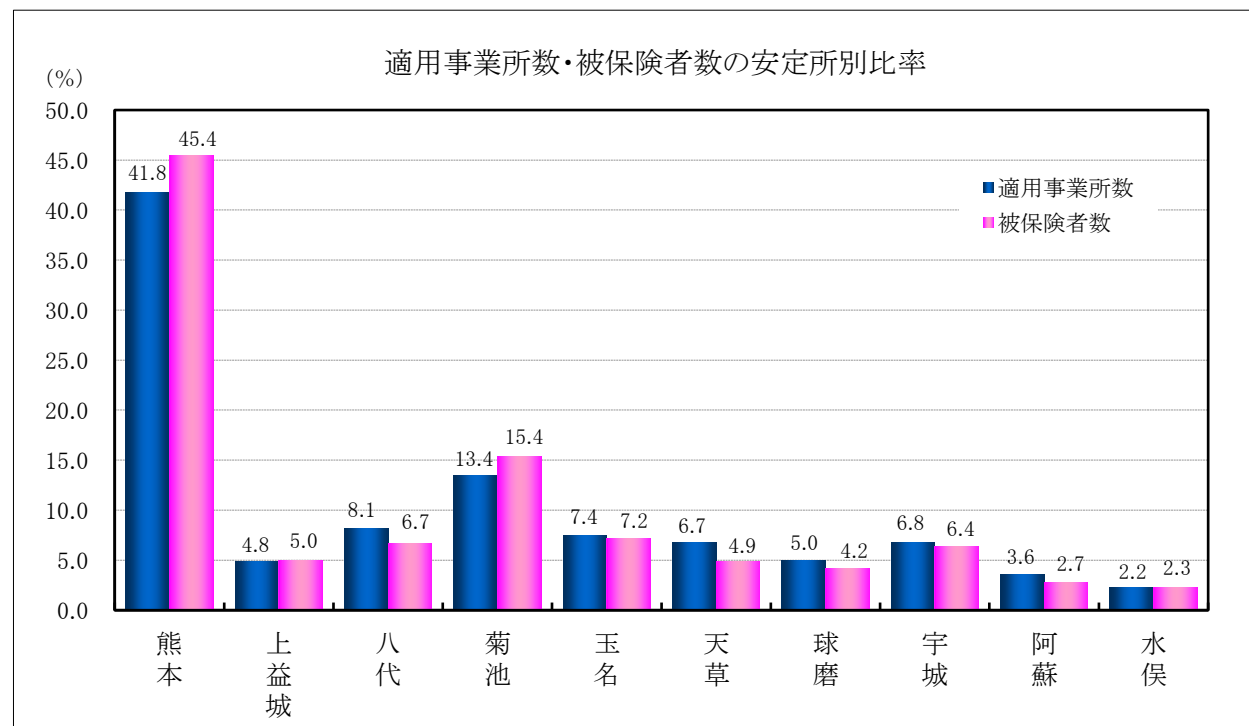
項目		比率	3年1月	対 比			
				2年12月	%	2年1月	%
適用事業所数			34,133	34,062	0.2	33,314	2.5
事務 組合数	事務組合		188	188	0.0	189	▲ 0.5
	委託事業所数		9,783	9,778	0.1	9,636	1.5
被保険者数			497,525	498,729	▲ 0.2	495,175	0.5
受給資格決定件数			1,795	1,331	34.9	1,773	1.2
		年度累計	21,228			19,727	7.6
初回受給者数			1,361	1,348	1.0	1,358	0.2
		年度累計	17,929			15,321	17.0
受給者実人員			7,313	7,621	▲ 4.0	6,288	16.3
		年度累計	78,574			66,928	17.4
求職者給付支給額			1,122,386	1,121,272	0.1	827,516	35.6
		年度累計	10,934,336			7,885,510	38.7
日 雇	受給者実人員		1	1	0.0	7	▲ 85.7
		年度累計	20			72	▲ 72.2
	求職者給付支給額		86	62	38.7	688	▲ 87.5
		年度累計	1,403			5,294	▲ 73.5
不正 受 給	不正受給件数		3	5	▲ 40.0	3	0.0
		年度累計	45			30	50.0
	納付命令件数		2	3	▲ 33.3	0	—
		年度累計	15			12	25.0
	返還命令金額		685	873	▲ 21.5	799	▲ 14.3
		年度累計	7,176			5,538	29.6
	納付命令金額		405	418	▲ 3.1	0	—
		年度累計	2,020			1,214	66.4

(注) 適用事業所数、被保険者数、事務組合欄はセンター集計による。

第3表 適用状況

区 分	適 用 事 業 所 数			被 保 険 者 数		
	総 数	新規適用	廃 止	総 数	取 得	喪 失
前年同月	33,314	107	48	495,175	5,693	7,342
前 月	34,062	100	36	498,729	5,819	5,696
3年1月	34,133	116	47	497,525	5,745	7,035
熊 本	14,260	61	23	225,984	2,890	3,495
(上益城)	1,653	3	0	24,879	213	315
八 代	2,775	6	5	33,151	345	451
菊 池	4,587	14	5	76,373	940	969
玉 名	2,535	9	1	35,590	335	450
天 草	2,302	4	6	24,132	246	314
球 磨	1,710	2	1	20,788	206	236
宇 城	2,326	13	3	31,709	359	479
阿 蘇	1,219	3	1	13,582	132	186
水 俣	766	1	2	11,337	79	140
対前年同月比	2.5	8.4	▲ 2.1	0.5	0.9	▲ 4.2

(注) センター集計による



第4表 求職者給付金状況

項目 安定所別	離職票 交付枚数	初 回 受給者数	受給資格 決定件数	受 給 者 実 人 員								
				基 本 手 当							技能習 得手当	寄宿 手当
				所定 給付	特定受給 資格者	個別延 長給付	訓練延 長給付	広域延 長給付	全国延 長給付	特例訓 練給付		
前年同月	件 5,598	人 1,358	件 1,773	人 6,288	人 1,289	人 0	人 318	人 0	人 0	人 0	人 366	人 2
前 月	3,585	1,348	1,331	7,621	1,995	2,227	363	0	0	0	382	1
3年1月	5,266	1,361	1,795	7,313	1,881	2,016	385	0	0	0	306	0
熊 本	2,520	533	658	2,659	734	838	195	0	0	0	117	0
(上益城)	230	81	73	364	111	100	11	0	0	0	13	0
八 代	346	142	171	654	133	136	33	0	0	0	41	0
菊 池	746	195	262	1,131	226	306	68	0	0	0	49	0
玉 名	356	93	166	662	148	158	49	0	0	0	25	0
天 草	246	59	120	434	88	120	0	0	0	0	3	0
球 磨	192	71	110	520	226	126	1	0	0	0	13	0
宇 城	371	117	138	532	107	152	19	0	0	0	29	0
阿 蘇	139	26	41	147	33	41	3	0	0	0	3	0
水 俣	120	42	52	203	73	35	4	0	0	0	9	0
運輸支局	—	2	9	7	2	4	2	0	0	0	4	0
年度累計	55,058	17,929	21,228	78,574	20,015	15,259	2,738	0	0	0	3,543	11

(注) 特定受給資格者：離職者で倒産・解雇等により再就職の準備をする時間的余裕なく離職を余儀なくされた方。
就業促進定着手当は、平成26年10月分より計上（平成26年4月1日施行、平成26年10月から給付開始）

受 給 者 実 人 員															
	傷病 手当	高年齢	短期 特例	日 雇	就 業 手当	再就職 手 当	就 業 促 進 定 着 手 当	常用就 職 支 度 手 当	移 転 費	求職活動支援費			政 手 当	就 職 促 進 手 当	
										広域 求職	短 訓	役 務			
前年同月	人 35	人 302	人 12	人 7	人 39	人 512	人 211	人 3	人 3	人 12	人 5	人 0	人 7	人 6	人 0
前 月	36	334	9	1	25	648	216	5	4	18	9	0	9	3	0
3年1月	24	333	9	1	26	473	161	6	1	26	8	0	18	1	0
熊 本	3	103	0	0	16	174	57	1	1	19	2	0	17	1	0
(上益城)	4	26	1	0	0	31	9	1	0	1	1	0	0	0	0
八 代	2	29	0	0	0	49	5	1	0	0	0	0	0	0	0
菊 池	5	41	1	0	2	52	33	2	0	0	0	0	0	0	0
玉 名	3	38	2	0	3	40	19	0	0	0	0	0	0	0	0
天 草	1	13	4	1	1	20	7	0	0	4	4	0	0	0	0
球 磨	1	26	1	0	2	48	7	0	0	1	1	0	0	0	0
宇 城	4	32	0	0	2	48	16	1	0	1	0	0	1	0	0
阿 蘇	1	12	0	0	0	3	5	0	0	0	0	0	0	0	0
水 俣	0	12	0	0	0	8	3	0	0	0	0	0	0	0	0
運輸支局	0	1	0	0	0	0	0	0	0	0	0	0	0	0	0
年 度 累 計	318	5,182	830	20	222	6,151	1,672	62	60	163	87	1	75	37	0

第5表 各種給付金等給付状況

安定所別		年度累計	前 月	1月 計	熊 本	(上益城)
項 目						
雇用保険給付関係一般求職者給付	一般求職者給付支給総額	11,044,460	1,134,727	1,132,075	476,604	57,046
	基本手当支給総額	10,934,336	1,121,272	1,122,386	473,645	56,213
	所定日数内 (基本手当基本分)	9,139,596	849,115	868,718	359,727	43,967
	個別延長	1,439,557	227,156	204,393	88,003	10,879
	訓練延長	355,179	45,001	49,274	25,914	1,366
	広域延長	0	0	0	0	0
	全国延長	0	0	0	0	0
	特例訓練	2	0	0	0	0
	技能習得手当	62,601	7,207	6,558	2,561	216
	寄宿手当	123	11	0	0	0
	傷病手当	47,398	6,235	3,130	397	616
	高年齢給付支給額	1,035,569	65,750	66,125	20,023	5,738
特例給付支給額	119,019	1,527	1,564	4	247	
日雇給付支給額	1,403	62	86	0	0	

政府職員等 退職手当支給額	4,809	271	190	184	0
職業転換給付金 就職促進手当支給額	0	0	0	0	0

雇用保険給付関係就職促進給付	就業手当	8,149	826	1,101	729	0
	再就職手当	2,318,301	251,436	182,925	68,974	10,866
	就業促進定着手当	274,896	35,391	23,606	8,705	1,207
	常用就職支度手当	8,710	562	756	134	67
	うち一般	7,804	562	756	134	67
	うち高年齢	906	0	0	0	0
	うち特例	0	0	0	0	0
	移 転 費	8,420	548	186	186	0
	求職活動支援費	2,934	334	371	282	7
	広域求職活動	2,237	272	156	71	7
	短期訓練	8	0	0	0	0
	役 務	689	61	214	210	0

(注) ・安定所別の金額は、千円未満切り捨てのため月計には一致しない。
 ・就業促進定着手当は、平成26年10月分より計上（平成26年4月1日施行、平成26年10月から給付開始）
 ・短期訓練・役務は、平成29年1月分より計上。

(単位：千円)

八代	菊池	玉名	天草	球磨	宇城	阿蘇	水俣	運輸支局
95,474	161,996	94,888	57,797	64,619	71,795	22,959	26,634	2,259
94,408	160,109	93,892	57,685	64,221	70,867	22,735	26,386	2,219
76,210	121,692	72,325	45,892	52,457	54,876	17,617	22,684	1,266
14,457	29,221	15,969	11,792	11,729	13,808	4,655	3,270	605
3,741	9,196	5,597	0	35	2,182	461	431	347
0	0	0	0	0	0	0	0	0
0	0	0	0	0	0	0	0	0
0	0	0	0	0	0	0	0	0
847	1,122	595	109	185	556	75	247	39
0	0	0	0	0	0	0	0	0
217	764	401	2	211	371	148	0	0
5,357	8,132	7,952	2,783	4,634	6,181	2,614	2,362	344
8	232	277	630	154	0	8	0	0
0	0	0	86	0	0	0	0	0

0	0	0	6	0	0	0	0	0
0	0	0	0	0	0	0	0	0

0	129	20	52	63	100	3	1	0
18,187	19,632	15,905	6,629	18,924	19,228	1,337	3,223	17
861	4,518	2,343	1,229	1,266	2,315	709	449	0
162	230	1	0	2	156	0	0	0
162	230	1	0	2	156	0	0	0
0	0	0	0	0	0	0	0	0
0	0	0	0	0	0	0	0	0
0	0	0	0	0	0	0	0	0
0	0	0	71	6	3	0	0	0
0	0	0	71	6	0	0	0	0
0	0	0	0	0	0	0	0	0
0	0	0	0	0	3	0	0	0

第6表 給付金等支給状況

(単位：千円)

項 目	1 月	年 度 累 計
雇 用 調 整 助 成 金	1,765,153	20,929,196
労 働 移 動 支 援 助 成 金	300	15,774
地 域 雇 用 開 発 助 成 金	30,950	457,800
※ 特定求職者雇用開発助成金 〔 特定就職困難者コース 生涯現役コース 被災者雇用開発コース 〕	110,479	783,369
ト ラ イ ア ル 雇 用 助 成 金	2,410	23,060
キ ャ リ ア ア ッ プ 助 成 金	42,084	400,572

※ 特定求職者雇用開発助成金は、平成29年4月より全部で8コースの設定となり、そのうち（ ）内3コースを計上。

(単位：千円)

項 目	1 月	年 度 累 計
雇 用 継 続 給 付 支 給 額	642,717	6,441,229
うち 高年齢雇用継続基本給付金	95,835	1,169,903
うち 高年齢再就職給付金	0	18
うち 育児休業給付金	542,730	5,220,403
うち 介護休業給付金	4,151	50,902
教 育 訓 練 給 付 金	2,697	29,264

(注) 金額は千円未満切り捨てのため計には一致しない。
教育訓練給付金は、一般教育訓練を計上。