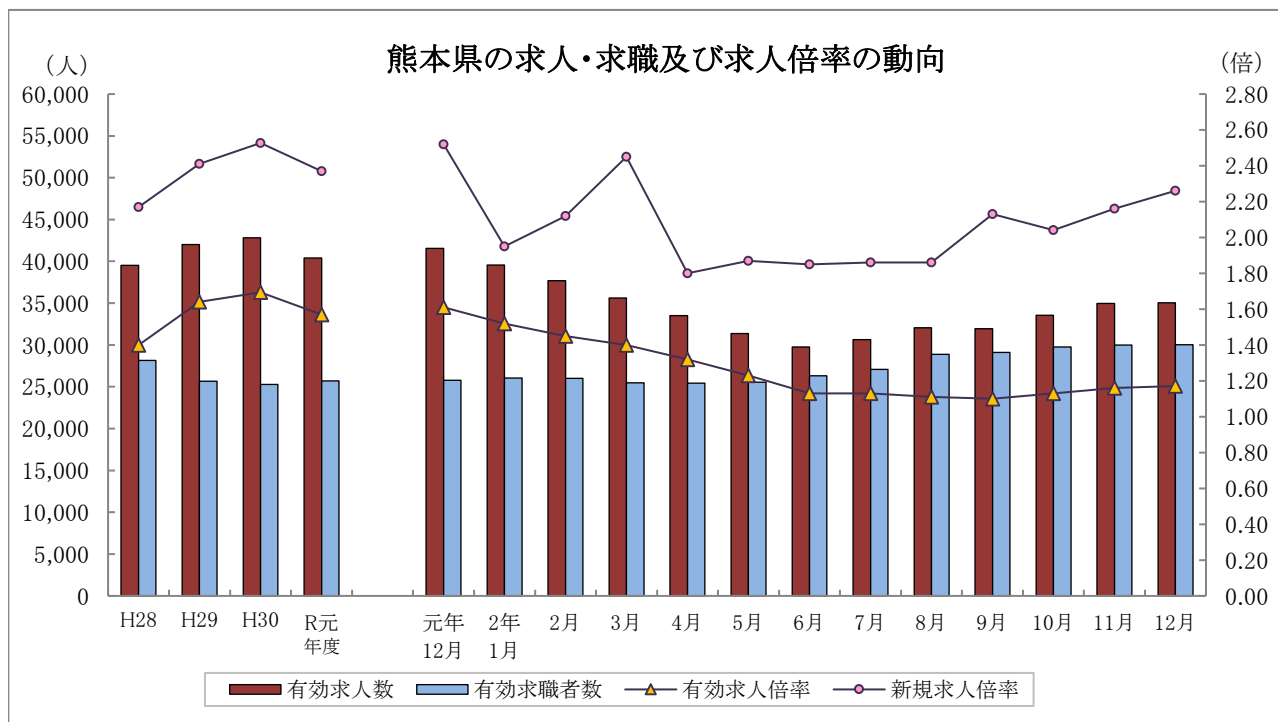


くまもと職業安定業務月報

令和2年12月



	有効求人人数		有効求人倍率		新規求人倍率		完全失業率 (%)	完全失業者数 (万人)
	熊本県	熊本県	熊本県	全国	熊本県	全国	全国	全国
28年度	39,503	28,154	1.40	1.39	2.17	2.08	3.0	203
29年度	42,009	25,660	1.64	1.54	2.41	2.29	2.7	183
30年度	42,799	25,271	1.69	1.62	2.53	2.42	2.4	166
R元年度	40,406	25,696	1.57	1.55	2.37	2.35	2.3	162
2年 5月	31,359	25,561	1.23	1.20	1.87	1.88	2.9	198
6月	29,778	26,304	1.13	1.11	1.85	1.72	2.8	195
7月	30,636	27,092	1.13	1.08	1.86	1.72	2.9	197
8月	32,062	28,863	1.11	1.04	1.86	1.82	3.0	206
9月	31,941	29,122	1.10	1.03	2.13	2.02	3.0	210
10月	33,558	29,778	1.13	1.04	2.04	1.82	3.1	215
11月	34,952	30,004	1.16	1.06	2.16	2.02	2.9	195
12月	35,059	30,028	1.17	1.06	2.26	2.07	2.9	194

各年度は原数値(平均値)、各月は季節調整値、月次の完全失業者数は原数値
 令和元年12月以前の季節調整値は新季節指数により改訂されている。
 ※完全失業率・失業者数は、「労働力調査」(総務省統計局)より引用

熊本労働局職業安定部職業安定課

用語の定義

1 職業紹介関係

(1) 一般

常用及び臨時・季節を合せたものをいう。

(2) 常用

雇用契約において雇用期間の定めがないか又は4ヶ月以上の雇用期間が定められているもの(季節労働を除く)をいう。

(3) パートタイム

1日、1週間又は1ヶ月の所定労働時間が通常の労働時間に比べて短いものをいう。

(4) 新規求職申込件数

期間中に新たに受け付けた求職申込みの件数をいう。

(5) 新規求人数

期間中に新たに受け付けた求人数(採用予定人員)をいう。

(6) 月間有効求職者数

「前月から繰越された有効求職者数」と当月の「新規求職申込件数」の合計数をいう。

(7) 月間有効求人数

「前月から繰越された有効求人数」と当月の「新規求人数」の合計数をいう。

(8) 紹介件数

求職者と求人との結合を図るため紹介した件数(他安定所からの連絡求人分への紹介を含む。)をいう。

(9) 就職件数

自安定所の有効求職者が自安定所の紹介により就職したことを確認した件数(他安定所からの連絡求人分を含む。)をいう。

(10) 他県への就職件数

都道府県地域を超える広域職業紹介による就職件数をいう。

(11) 保・受給者の就職件数(雇用保険受給者の就職件数)

基本手当に係る受給資格決定後、基本手当の支給を終了するまでの間に安定所の紹介により就職した基本手当受給資格者の就職件数をいう。

(12) 充足数

自安定所の有効求人が、安定所(求人連絡先の安定所を含む。)の紹介より求職者として結合した件数をいう。

(13) 求人倍率

求職者数に対する求人数の割合をいい、「新規求人数」を「新規求職申込件数」で除して得た新規求人倍率と、「月間有効求人数」を「月間有効求職者数」で除して得た有効求人倍率の2種類がある。

(14) 就職率

求職者に対する就職件数の割合をいい、「就職件数」を「新規求職申込件数」で除して算出したものをいう。

(15) 充足率

求人数に対する充足された求人の割合をいい、「充足数」を「新規求人数」で除して算出したものをいう。

(16) 季節調整値

一年を周期として繰り返す季節的な要因による変動の影響を取り除いた値をいう。

2 雇用保険関係

(1) 基本手当

求職者給付のうち最も基本的なもので、一般被保険者が失業し、法第13条の受給要件を満たしているときに支給される。

(2) 離職票交付枚数

安定所が離職による被保険者資格の喪失の確認を行い、離職者に交付した離職票の枚数をいう。

(3) 受給資格決定件数

受け付けた離職票に基づき安定所が求職者給付を受ける資格があると決定した件数をいう。

(基本手当及び高年齢求職者給付に係るものに限る。)

(4) 初回受給者数

同一受給期間内における基本手当(傷病手当)の第1回目の支給を受けた者の数をいう。

(5) 受給者実人員

基本手当の給付を実際に受けた受給資格者の実数をいう。(各種延長給付に係るものを除く。)

【 目 次 】

I 労働市場の概況

令和2年12月の県内の概況・・・・・・・・・・・・・・・・・・・・・・・・ 2

II 職業紹介状況

第1表 職業紹介状況 総括・・・・・・・・・・・・・・・・・・・・・・・・ 3
 第2表 安定所別有効求人倍率の推移<原数値>・・・・・・・・・・・・ 4
 第3表 全国・九州・熊本県雇用情勢指数・・・・・・・・・・・・ 4
 第4表 職業紹介状況 全数・・・・・・・・・・・・・・・・・・・・・・ 5
 第5表 職業紹介状況 一般フルタイム・・・・・・・・・・・・・・ 6
 第6表 職業紹介状況 常用的フルタイム・・・・・・・・・・・・・・ 7
 第7表 職業紹介状況 一般パートタイム・・・・・・・・・・・・・・ 8
 第8表 男女別職業紹介状況 全数・・・・・・・・・・・・・・・・・・・・ 9
 第9表 中高年齢者職業紹介状況 一般フルタイム・・・・・・・・・・ 10
 第10表 中高年齢者職業紹介状況 一般パートタイム・・・・・・・・ 11
 第11表 態様別常用新規求職者数・・・・・・・・・・・・・・・・・・・・ 12
 第12表 職業別常用新規求人・求職状況・・・・・・・・・・・・・・ 12
 第13表 新規学校卒業(予定)者職業紹介状況・・・・・・・・・・・・ 13
 第14表 産業別・規模別新規求人状況・・・・・・・・・・・・・・ 14
 第15表 障害者の職業紹介・登録状況・・・・・・・・・・・・・・ 16
 第16表 地域職業相談室業務取扱状況・・・・・・・・・・・・・・ 18
 第17表 訓練室業務状況・・・・・・・・・・・・・・・・・・・・・・ 18
 第18表 大量雇用変動(離職)の状況・・・・・・・・・・・・・・ 19
 第1図 都道府県別有効求人倍率グラフ・・・・・・・・・・・・ 20
 第19表 全国・季節調整済求人倍率推移・・・・・・・・・・・・ 21
 第20表 熊本・季節調整済求人倍率推移・・・・・・・・・・・・ 22

III 雇用保険業務状況

第1表 雇用保険適用給付状況 総括・・・・・・・・・・・・・・・・ 23
 第1図 受給資格決定・受給者実人員・資格取得・資格喪失の年度別推移 24
 第2図 受給資格決定・受給者実人員・資格取得・資格喪失の月別推移 25
 第2表 主要指数・・・・・・・・・・・・・・・・・・・・・・ 26
 第3表 適用状況・・・・・・・・・・・・・・・・・・・・・・ 27
 第4表 求職者給付金状況・・・・・・・・・・・・・・・・・・・・ 28
 第5表 各種給付金等給付状況・・・・・・・・・・・・・・・・ 30
 第6表 給付金等支給状況・・・・・・・・・・・・・・・・・・・・ 32

≪ 雇用形態 概念図 ≫

フルタイム	常用雇用フルタイム	常用的フルタイム	一般フルタイム	全数
	臨時(4ヶ月以上)フルタイム			
	臨時的フルタイム	↑	一般パートタイム	
	日雇のフルタイム			
常用雇用パートタイム	常用的パートタイム	一般パートタイム		
臨時(4ヶ月以上)パートタイム				
パートタイム	臨時的パートタイム			
	日雇のパートタイム			
季節データ				

I 労働市場の概況

【令和2年12月の県内の概況】

新規求職申込件数(原数値)は前年同月比4.2%減。4か月連続で減少しました。
新規求人数(同)は同13.6%減。12か月連続で減少しました。建設業で増加し、製造業、運輸、郵便業、卸売業、小売業、宿泊業、飲食業、医療、福祉、その他の事業サービス業(他に分類されない)で減少しました。
有効求人倍率(季節調整値)は、有効求人数(同)、有効求職者数(同)ともに前月より増加しましたが、有効求人数(同)の増加が有効求職者数(同)の増加を上回ったため、有効求人倍率は上昇しました。

○求人倍率の動向

12月の有効求人数(季節調整値)は、前月比0.3%増の35,059人で、3か月連続で増加しました。
一方、有効求職者数(同)は前月比0.1%増の30,028人で、8か月連続の増加となりました。
この結果、求職者1人当たりの有効求人数の割合を示す有効求人倍率(季節調整値)は、前月を0.01ポイント上回り、1.17倍となりました。
正社員の有効求人倍率(原数値)は0.98倍で、前年同月を0.27ポイント下回りました。

○求人動向

新規求人数(原数値)は、前年同月比13.6%減の11,823人で、12か月連続で減少しました。
うち一般フルタイム求人は同5.0%減の7,992人で12か月連続で減少し、一般パートタイム求人は27.3%減の3,831人で12か月連続で減少しました。
これを主要産業別にみると、建設業(5.6%増)、製造業(3.2%減)、運輸業、郵便業(15.5%減)、卸売業、小売業(36.3%減)、宿泊業、飲食サービス業(23.5%減)、医療、福祉(11.4%減)、サービス業(他に分類されないもの)(5.7%減)で減少しました。

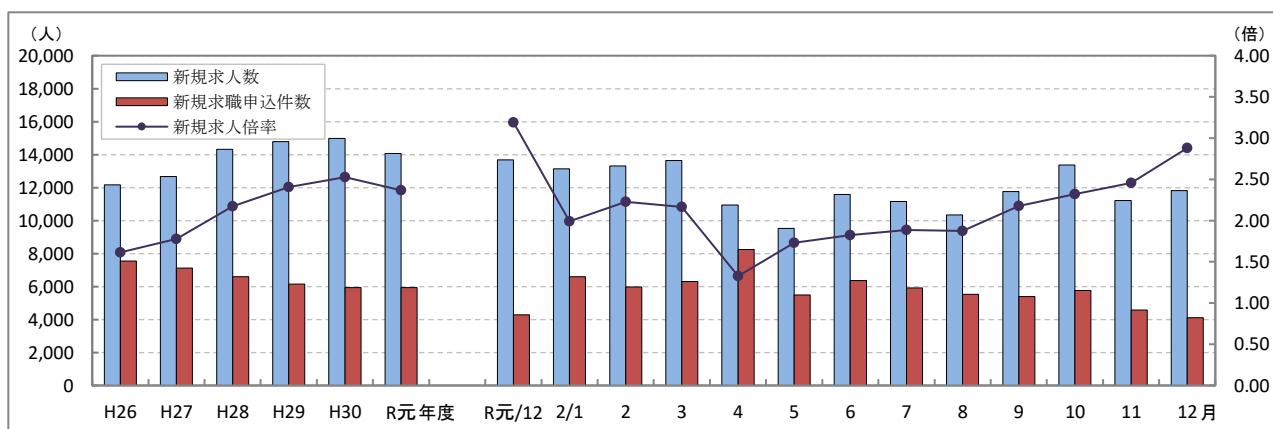
○求職動向

新規求職申込件数(原数値)は、前年同月比4.2%減の4,104人で、4か月連続で減少しました。
うち一般フルタイムは同3.1%減の2,706人で2か月連続の減少、一般パートタイムは同6.4%減の1,398人で2か月ぶりで減少しました。
新規常用求職者(パートを含む)を在職者・離職者の態様別にみると、前年同月比で、在職者は12.1%減の1,224人で11か月連続の減少、離職者は1.5%増の2,562人で7か月連続の増加、無業者は17.5%減の287人で2か月連続で減少しました。
また離職者のうち、事業主都合離職者は15.0%増の684人で12か月連続で増加、自己都合離職者は1.9%減の1,765人で、6か月連続で減少となりました。
新規常用求職者(パートを含む)全体では、4.5%減の4,073人で4か月連続の減少となりました。

○就職動向

就職件数は、前年同月比11.0%減の1,561人で、15か月連続で減少しました。
新規求職者に対する就職件数の割合(就職率)は38.0%となり、前年同月を2.9ポイント下回りました。

新規求人数・新規求職申込件数及び新規求人倍率の年度別・月別推移(全数)



(注) 文中の正社員有効求人倍率は正社員の月間有効求人数をパートタイムを除く常用の月間有効求職者数で除して算出しているが、パートタイムを除く常用の有効求職者には派遣労働者や契約社員を希望する者も含まれるため、厳密な意味での正社員有効求人倍率より低い値となる。また、産業分類は、平成25年10月改定「日本標準産業分類」に基づくものである。(第14表産業別・規模別新規求人状況も同様である。)

Ⅱ 職業紹介状況

第1表 職業紹介状況 総括

項 目		2年 12月	2年 11月	元年 12月	前年同月比 (%・ポイント)	
全 数	① 新規求職申込件数	4,104	4,570	4,286	▲ 4.2	
	② 月間有効求職者数	原数値	26,503	28,072	22,713	16.7
		季節調整値	30,028	30,004	25,795	(前月比) 0.1
	③ 新規求人数	11,823	11,220	13,682	▲ 13.6	
	④ 月間有効求人数	原数値	34,305	34,515	40,654	▲ 15.6
		季節調整値	35,059	34,952	41,543	(前月比) 0.3
	⑤ 紹介件数	3,978	4,455	4,377	▲ 9.1	
	⑥ 就職件数	1,561	1,770	1,753	▲ 11.0	
	⑦ 有効求人倍率	原数値	1.29	1.23	1.79	▲ 0.50
		季節調整値	1.17	1.16	1.61	(前月比) 0.01
	⑧ 新規求人倍率	原数値	2.88	2.46	3.19	▲ 0.31
	⑨ 充足数	1,543	1,717	1,702	▲ 9.3	
	就職率 (⑥/①×100)	38.0	38.7	40.9	▲ 2.9	
充足率 (⑨/③×100)	13.1	15.3	12.4	0.7		
一 般 フ ル タ イ ム	① 新規求職申込件数	2,706	2,911	2,792	▲ 3.1	
	② 月間有効求職者数	16,035	16,914	13,919	15.2	
	③ 新規求人数	7,992	6,682	8,413	▲ 5.0	
	④ 月間有効求人数	22,061	22,107	25,397	▲ 13.1	
	⑤ 紹介件数	2,620	2,821	2,990	▲ 12.4	
	⑥ 就職件数	882	1,018	1,056	▲ 16.5	
	⑦ 充足数	867	981	1,024	▲ 15.3	
	就職率 (⑥/①×100)	32.6	35.0	37.8	▲ 5.2	
	充足率 (⑦/③×100)	10.8	14.7	12.2	▲ 1.4	
常 用	① 新規求職申込件数	2,689	2,900	2,775	▲ 3.1	
	② 月間有効求職者数	15,981	16,870	13,878	15.2	
	③ 新規求人数	6,780	5,877	6,888	▲ 1.6	
	④ 月間有効求人数	19,212	19,501	21,447	▲ 10.4	
	⑤ 就職件数	827	954	978	▲ 15.4	
一 般 パ ー ト タ イ ム	① 新規求職申込件数	1,398	1,659	1,494	▲ 6.4	
	② 月間有効求職者数	10,468	11,158	8,794	19.0	
	③ 新規求人数	3,831	4,538	5,269	▲ 27.3	
	④ 月間有効求人数	12,244	12,408	15,257	▲ 19.7	
	⑤ 就職件数	679	752	697	▲ 2.6	
	⑥ 充足数	676	736	678	▲ 0.3	
	就職率 (⑤/①×100)	48.6	45.3	46.7	1.9	
充足率 (⑥/③×100)	17.6	16.2	12.9	4.7		
正 社 員	① 新規求人数	5,643	4,807	5,648	▲ 0.1	
	② 有効求人数	15,691	15,666	17,362	▲ 9.6	
	③ 紹介件数	2,155	2,196	2,387	▲ 9.7	
	④ 就職件数	679	792	822	▲ 17.4	
	⑤ 有効求人倍率	0.98	0.93	1.25	▲ 0.27	
	⑥ 充足数	667	754	807	▲ 17.3	

※ 常用には常用的パートタイムを含まない。 正社員有効求人倍率(正社員②/常用②)は原数値

第2表 安定所別有効求人倍率の推移 全数 <原数値>

年度	熊本	上益城	八代	菊池	玉名	天草	球磨	宇城	阿蘇	水俣	局計
27年度	1.18	0.84	1.12	1.45	0.97	0.85	0.91	1.21	1.09	1.13	1.14
28年度	1.52	1.19	1.38	1.59	1.16	0.95	1.14	1.63	1.08	1.18	1.40
29年度	1.86	1.73	1.54	1.64	1.28	1.12	1.33	1.69	1.49	1.36	1.64
30年度	1.97	1.68	1.43	1.67	1.36	1.17	1.40	1.67	1.72	1.42	1.69
R元年度	1.86	1.38	1.31	1.42	1.29	1.17	1.39	1.60	1.42	1.46	1.57
元年12月	2.09	1.51	1.60	1.56	1.36	1.37	1.74	1.94	1.55	1.88	1.79
2年 1月	1.90	1.38	1.48	1.42	1.35	1.32	1.55	1.53	1.43	1.69	1.63
2月	1.83	1.14	1.35	1.40	1.24	1.29	1.52	1.40	1.23	1.47	1.54
3月	1.73	1.10	1.20	1.25	1.23	1.23	1.26	1.31	1.15	1.47	1.44
4月	1.49	0.97	1.14	1.10	1.03	1.01	1.05	1.19	1.00	1.26	1.25
5月	1.28	0.88	1.08	0.99	0.91	0.84	1.09	1.14	0.92	1.20	1.11
6月	1.19	0.95	0.98	0.96	0.86	0.82	0.98	1.13	1.06	1.21	1.06
7月	1.21	0.94	0.93	0.96	0.93	0.90	0.99	1.14	1.05	1.30	1.07
8月	1.24	0.94	0.99	0.93	0.86	0.89	0.95	1.12	1.01	1.15	1.07
9月	1.26	0.91	1.00	0.92	0.91	0.90	0.93	1.11	1.09	1.11	1.08
10月	1.31	0.94	1.16	0.99	0.98	0.94	0.98	1.12	1.31	1.18	1.15
11月	1.39	1.03	1.24	1.05	1.08	1.00	1.06	1.26	1.43	1.32	1.23
12月	1.47	1.07	1.29	1.12	1.11	1.08	1.11	1.28	1.45	1.43	1.29

第3表 全国・九州・熊本県雇用情勢指数 全数

年度	完全失業率			有効求人倍率					新規求人倍率			就職率(%)		
	全国	失業者数 (万人)	熊本	全国	九州	熊本	うち一般パート		全国	九州	熊本	全国	九州	熊本
27年度	3.3	218	3.5	1.23	1.05	1.14	1.57	1.38	1.86	1.57	1.78	33.5	37.4	40.1
28年度	3.0	203	3.1	1.39	1.24	1.40	1.73	1.50	2.08	1.82	2.17	33.8	38.1	39.2
29年度	2.7	183	3.0	1.54	1.40	1.64	1.80	1.62	2.29	2.02	2.41	33.9	38.1	40.9
30年度	2.4	166	2.7	1.62	1.46	1.69	1.81	1.57	2.42	2.12	2.53	33.2	37.2	39.6
R元年度	2.3	162	2.7	1.55	1.40	1.57	1.71	1.50	2.35	2.05	2.37	31.3	35.3	37.6
元年12月	2.2	145	2.1	1.57	1.42	1.61	1.72	1.56	2.44	2.13	2.52	33.4	39.0	40.9
2年 1月	2.4	159	2.7	1.49	1.35	1.52	1.63	1.50	2.04	1.78	1.95	20.8	24.6	24.2
2月	2.4	159		1.45	1.32	1.45	1.59	1.44	2.22	1.96	2.12	28.1	32.1	34.6
3月	2.5	176	3.3	1.39	1.26	1.40	1.51	1.39	2.26	1.97	2.45	36.9	43.3	46.1
4月	2.6	189		1.32	1.18	1.32	1.44	1.26	1.85	1.59	1.80	22.7	26.6	23.1
5月	2.9	198		1.20	1.10	1.23	1.31	1.15	1.88	1.72	1.87	22.6	28.5	29.3
6月	2.8	195	2.5	1.11	1.04	1.13	1.23	1.04	1.72	1.65	1.85	23.9	31.4	31.1
7月	2.9	197		1.08	1.02	1.13	1.19	1.08	1.72	1.66	1.86	26.4	31.7	30.8
8月	3.0	206		1.04	1.01	1.11	1.13	1.09	1.82	1.77	1.86	26.4	31.0	31.5
9月	3.0	210		1.03	0.98	1.10	1.12	1.01	2.02	1.87	2.13	27.8	32.3	35.3
10月	3.1	215	-	1.04	1.00	1.13	1.11	1.01	1.82	1.71	2.04	27.4	32.6	36.6
11月	2.9	195		1.06	1.03	1.16	1.13	1.05	2.02	1.90	2.16	30.6	34.9	38.7
12月	2.9	194		1.06	1.02	1.17	1.11	1.06	2.07	1.88	2.26	30.4	36.6	38.0

各年度は原数値(平均値)、各月は季節調整値、月次の失業者数・就職率は原数値
 令和元年12月以前の季節調整値は新季節指数により改訂されている。
 ※ 完全失業率・失業者数は、「労働力調査」(総務省統計局)より引用。
 ※ 熊本の失業率はモデル推計値(年平均・四半期平均)

第4表 職業紹介状況 全数

	①	②	③	④	⑤	⑥		雇用保険 受給者の 就職件数	就職率 (⑥/①×100) %・ポイント
	新規求職 申込件数	月間有効 求職者数	新規 求人数	月間有効 求人数	紹介件数	就職件数	県外への 就職件数		
27年度平均	7,124	30,476	12,663	34,797	9,188	2,854	272	736	40.1
28年度平均	6,591	28,154	14,317	39,503	7,381	2,583	252	660	39.2
29年度平均	6,144	25,660	14,790	42,009	6,578	2,513	233	672	40.9
30年度平均	5,930	25,271	14,986	42,799	6,067	2,350	213	671	39.6
R元年度平均	5,936	25,696	14,064	40,406	5,853	2,229	202	662	37.6
元年12月	4,286	22,713	13,682	40,654	4,377	1,753	160	527	40.9
2年 1月	6,592	23,883	13,134	38,849	5,535	1,596	128	468	24.2
2月	5,982	25,038	13,321	38,624	6,366	2,068	177	545	34.6
3月	6,302	26,218	13,651	37,748	6,676	2,905	250	697	46.1
4月	8,249	27,791	10,946	34,767	5,058	1,906	178	537	23.1
5月	5,498	27,578	9,519	30,691	4,297	1,610	114	563	29.3
6月	6,360	28,043	11,591	29,680	5,642	1,975	176	676	31.1
7月	5,919	28,000	11,154	30,069	4,953	1,826	165	610	30.8
8月	5,519	28,869	10,340	30,953	4,768	1,738	171	654	31.5
9月	5,400	29,172	11,767	31,596	4,951	1,907	161	655	35.3
10月	5,766	29,522	13,378	33,870	5,470	2,112	202	734	36.6
11月	4,570	28,072	11,220	34,515	4,455	1,770	169	646	38.7
12月	4,104	26,503	11,823	34,305	3,978	1,561	131	557	38.0
前年同月比	▲ 4.2	16.7	▲ 13.6	▲ 15.6	▲ 9.1	▲ 11.0	▲ 18.1	5.7	▲ 2.9
熊本	1,669	10,673	5,815	15,705	1,668	497	43	180	29.8
上益城	195	1,306	489	1,395	177	56	2	28	28.7
八代	339	2,046	748	2,633	301	164	12	62	48.4
菊池	533	3,871	1,350	4,344	495	203	14	60	38.1
玉名	344	2,284	880	2,526	362	164	27	65	47.7
天草	237	1,587	578	1,713	235	138	7	46	58.2
球磨	227	1,483	541	1,642	175	92	4	37	40.5
宇城	363	2,121	854	2,719	393	153	13	52	42.1
阿蘇	94	581	295	840	75	37	3	12	39.4
水俣	103	551	273	788	97	57	6	15	55.3

第5表 職業紹介状況 一般フルタイム

	①	②	③	④	⑤	⑥		雇用保険 受給者の 就職件数	就職率 (⑥/①×100) %・ポイント
	新規求職 申込件数	月間有効 求職者数	新規 求人数	月間有効 求人数	紹介件数	就職件数	県外への 就職件数		
27年度平均	4,907	20,465	7,612	20,967	6,445	1,773	187	538	36.1
28年度平均	4,420	18,280	8,892	24,673	5,134	1,593	174	473	36.0
29年度平均	4,035	16,257	9,378	26,815	4,454	1,533	159	477	38.0
30年度平均	3,815	15,571	9,583	27,563	4,063	1,412	140	473	37.0
R元年度平均	3,808	15,781	8,811	25,560	3,900	1,324	133	476	34.8
元年12月	2,792	13,919	8,413	25,397	2,990	1,056	112	379	37.8
2年 1月	4,245	14,756	8,078	24,156	3,599	998	80	339	23.5
2月	3,827	15,370	7,939	23,784	3,900	1,177	115	392	30.8
3月	4,053	16,146	8,332	23,375	4,225	1,504	174	496	37.1
4月	5,120	16,955	6,881	21,823	3,459	1,178	132	387	23.0
5月	3,446	16,705	6,073	19,301	2,818	919	76	381	26.7
6月	3,998	16,980	7,257	18,896	3,598	1,115	112	466	27.9
7月	3,905	17,244	6,828	19,025	3,107	1,033	97	424	26.5
8月	3,575	17,852	6,343	19,351	3,104	987	102	436	27.6
9月	3,396	17,805	7,875	20,233	3,212	1,082	99	442	31.9
10月	3,683	17,917	8,639	21,972	3,547	1,219	126	486	33.1
11月	2,911	16,914	6,682	22,107	2,821	1,018	112	437	35.0
12月	2,706	16,035	7,992	22,061	2,620	882	86	356	32.6
前年同月比	▲ 3.1	15.2	▲ 5.0	▲ 13.1	▲ 12.4	▲ 16.5	▲ 23.2	▲ 6.1	▲ 5.2
熊本	1,163	6,923	3,909	10,211	1,160	300	34	113	25.8
上益城	129	734	350	967	115	29	1	18	22.5
八代	215	1,220	455	1,605	192	104	6	40	48.4
菊池	343	2,219	947	2,820	337	115	9	32	33.5
玉名	225	1,323	596	1,571	242	91	14	45	40.4
天草	150	905	371	1,039	145	65	4	28	43.3
球磨	139	831	401	1,144	94	48	1	26	34.5
宇城	219	1,230	623	1,787	236	80	8	36	36.5
阿蘇	62	329	169	448	46	20	3	8	32.3
水俣	61	321	171	469	53	30	6	10	49.2

第6表 職業紹介状況 常用的フルタイム

	①	②	③	④	⑤	⑥		雇用保険 受給者の 就職件数	就職率 (⑥/①×100) %・ポイント
	新規求職 申込件数	月間有効 求職者数	新規 求人数	月間有効 求人数	紹介件数	就職件数	県外への 就職件数		
27年度平均	4,835	20,325	6,398	17,658	6,038	1,636	173	504	33.8
28年度平均	4,348	18,123	7,402	20,561	4,824	1,482	164	445	34.1
29年度平均	3,959	16,098	7,800	22,337	4,176	1,429	148	449	36.1
30年度平均	3,745	15,419	7,859	22,562	3,814	1,324	133	448	35.4
R元年度平均	3,726	15,620	7,494	21,658	3,668	1,248	124	453	33.5
元年12月	2,775	13,878	6,888	21,447	2,774	978	104	359	35.2
2年 1月	4,220	14,700	6,986	20,716	3,333	909	75	312	21.5
2月	3,787	15,300	6,953	20,291	3,661	1,097	107	365	29.0
3月	4,043	16,082	7,166	20,238	3,978	1,417	158	470	35.0
4月	5,109	16,906	6,104	19,077	3,286	1,122	125	370	22.0
5月	3,435	16,670	5,568	17,312	2,675	868	73	366	25.3
6月	3,803	16,758	6,814	17,651	3,453	1,076	109	457	28.3
7月	3,658	16,834	6,347	17,836	2,978	987	91	409	27.0
8月	3,389	17,169	5,782	17,964	2,956	956	96	427	28.2
9月	3,391	17,331	6,927	18,301	3,039	1,024	96	429	30.2
10月	3,667	17,700	7,706	19,613	3,368	1,156	116	469	31.5
11月	2,900	16,870	5,877	19,501	2,670	954	106	416	32.9
12月	2,689	15,981	6,780	19,212	2,473	827	84	339	30.8
前年同月比	▲ 3.1	15.2	▲ 1.6	▲ 10.4	▲ 10.9	▲ 15.4	▲ 19.2	▲ 5.6	▲ 4.4
熊本	1,160	6,901	3,025	8,454	1,095	279	34	106	24.1
上益城	128	732	332	861	110	28	1	17	21.9
八代	214	1,215	417	1,497	178	95	6	36	44.4
菊池	341	2,216	792	2,292	322	109	9	31	32.0
玉名	223	1,316	558	1,493	224	85	13	44	38.1
天草	144	897	353	993	133	60	3	27	41.7
球磨	137	827	386	1,103	90	44	1	26	32.1
宇城	219	1,230	594	1,631	224	77	8	34	35.2
阿蘇	62	327	161	438	44	20	3	8	32.3
水俣	61	320	162	450	53	30	6	10	49.2

第7表 職業紹介状況 一般パートタイム

	①	②	③	④	⑤	⑥		就職率 (⑥/①×100) %・ポイント	
	新規求職 申込件数	月間有効 求職者数	新規 求人数	月間有効 求人数	紹介件数	就職件数	県外への 就職件数		雇用保険 受給者の 就職件数
27年度平均	2,218	10,011	5,051	13,830	2,743	1,081	85	198	48.8
28年度平均	2,172	9,874	5,425	14,830	2,247	990	78	187	45.6
29年度平均	2,109	9,404	5,413	15,193	2,125	979	75	196	46.4
30年度平均	2,115	9,700	5,403	15,236	2,004	937	73	198	44.3
R元年度平均	2,128	9,915	5,252	14,846	1,953	905	69	186	42.5
元年12月	1,494	8,794	5,269	15,257	1,387	697	48	148	46.7
2年 1月	2,347	9,127	5,056	14,693	1,936	598	48	129	25.5
2月	2,155	9,668	5,382	14,840	2,466	891	62	153	41.3
3月	2,249	10,072	5,319	14,373	2,451	1,401	76	201	62.3
4月	3,129	10,836	4,065	12,944	1,599	728	46	150	23.3
5月	2,052	10,873	3,446	11,390	1,479	691	38	182	33.7
6月	2,362	11,063	4,334	10,784	2,044	860	64	210	36.4
7月	2,014	10,756	4,326	11,044	1,846	793	68	186	39.4
8月	1,944	11,017	3,997	11,602	1,664	751	69	218	38.6
9月	2,004	11,367	3,892	11,363	1,739	825	62	213	41.2
10月	2,083	11,605	4,739	11,898	1,923	893	76	248	42.9
11月	1,659	11,158	4,538	12,408	1,634	752	57	209	45.3
12月	1,398	10,468	3,831	12,244	1,358	679	45	201	48.6
前年同月比	▲ 6.4	19.0	▲ 27.3	▲ 19.7	▲ 2.1	▲ 2.6	▲ 6.3	35.8	1.9
熊本	506	3,750	1,906	5,494	508	197	9	67	38.9
上益城	66	572	139	428	62	27	1	10	40.9
八代	124	826	293	1,028	109	60	6	22	48.4
菊池	190	1,652	403	1,524	158	88	5	28	46.3
玉名	119	961	284	955	120	73	13	20	61.3
天草	87	682	207	674	90	73	3	18	83.9
球磨	88	652	140	498	81	44	3	11	50.0
宇城	144	891	231	932	157	73	5	16	50.7
阿蘇	32	252	126	392	29	17	0	4	53.1
水俣	42	230	102	319	44	27	0	5	64.3

第8表 男女別職業紹介状況 全数

	男				女			
	新規求職 申込件数	月間有効 求職者数	紹介件数	就職件数	新規求職 申込件数	月間有効 求職者数	紹介件数	就職件数
27年度平均	2,987	13,525	4,372	1,180	4,126	16,902	4,811	1,673
28年度平均	2,663	12,090	3,329	1,047	3,920	16,033	4,049	1,535
29年度平均	2,473	10,917	2,904	1,009	3,667	14,733	3,672	1,503
30年度平均	2,426	10,840	2,669	949	3,500	14,414	3,396	1,400
R元年度平均	2,443	11,144	2,595	898	3,487	14,524	3,255	1,330
元年12月	1,848	10,062	2,057	772	2,431	12,626	2,313	980
2年 1月	2,623	10,429	2,367	679	3,965	13,431	3,164	915
2月	2,311	10,669	2,556	771	3,667	14,346	3,806	1,293
3月	2,623	11,234	2,930	1,047	3,678	14,968	3,744	1,857
4月	3,704	12,355	2,296	739	4,542	15,419	2,759	1,166
5月	2,344	12,485	2,012	641	3,151	15,077	2,282	968
6月	2,642	12,573	2,451	814	3,716	15,454	3,187	1,159
7月	2,538	12,323	2,214	740	3,379	15,664	2,738	1,086
8月	2,294	12,510	2,210	722	3,224	16,346	2,554	1,015
9月	2,288	12,630	2,283	757	3,112	16,530	2,664	1,146
10月	2,509	12,896	2,492	904	3,257	16,616	2,978	1,208
11月	1,921	12,267	1,938	744	2,648	15,798	2,515	1,026
12月	1,743	11,577	1,823	639	2,359	14,917	2,155	922
前年同月比	▲ 5.7	15.1	▲ 11.4	▲ 17.2	▲ 3.0	18.1	▲ 6.8	▲ 5.9
熊本	663	4,456	740	184	1,005	6,216	928	313
上益城	86	580	77	27	108	724	100	29
八代	147	932	157	81	192	1,113	144	83
菊池	240	1,729	227	83	293	2,137	268	120
玉名	152	1,051	170	74	192	1,233	192	90
天草	101	689	97	51	136	898	138	87
球磨	101	641	67	34	126	842	108	58
宇城	147	935	197	63	216	1,186	196	90
阿蘇	55	305	43	12	39	276	32	25
水俣	51	259	48	30	52	292	49	27

※ 男女別の記載を希望しない者がいる為、男女計は第4表と一致しない。

第9表 中高年齢者職業紹介状況 一般フルタイム

45歳以上

	新規求職 申込件数		月間有効 求職者数		紹介件数		就職件数	
		うち 55歳以上		うち 55歳以上		うち 55歳以上		うち 55歳以上
27年度平均	1,754	904	8,170	4,360	2,241	902	595	263
28年度平均	1,652	857	7,467	3,959	1,873	774	564	249
29年度平均	1,585	836	6,738	3,614	1,739	743	572	262
30年度平均	1,560	834	6,711	3,619	1,702	748	559	261
R元年度平均	1,618	876	6,966	3,822	1,700	769	555	260
元年12月	1,212	627	6,143	3,291	1,345	608	460	213
2年 1月	1,796	927	6,537	3,484	1,577	703	409	199
2月	1,654	832	6,882	3,624	1,733	747	487	223
3月	1,613	881	7,128	3,785	1,865	897	621	291
4月	2,388	1,401	7,647	4,214	1,500	648	472	230
5月	1,481	805	7,594	4,218	1,281	535	371	177
6月	1,762	1,003	7,780	4,385	1,678	732	476	222
7月	1,788	998	7,926	4,429	1,370	603	454	210
8月	1,662	944	8,384	4,736	1,394	615	431	197
9月	1,448	755	8,332	4,618	1,460	698	439	216
10月	1,561	824	8,258	4,480	1,654	752	560	258
11月	1,266	654	7,707	4,120	1,265	572	438	202
12月	1,107	567	7,324	3,870	1,196	574	353	167
前年同月比	▲ 8.7	▲ 9.6	19.2	17.6	▲ 11.1	▲ 5.6	▲ 23.3	▲ 21.6
熊本	424	206	2,877	1,386	528	251	121	57
上益城	60	31	381	223	59	33	10	6
八代	97	45	570	308	79	35	36	14
菊池	135	73	1,030	582	147	65	43	22
玉名	98	51	632	340	106	54	38	18
天草	72	37	492	292	62	23	29	11
球磨	59	30	410	221	38	21	20	9
宇城	103	57	592	326	132	69	37	21
阿蘇	28	21	181	109	22	14	8	6
水俣	31	16	159	83	23	9	11	3

第10表 中高年齢者職業紹介状況 一般パートタイム

45歳以上

	新規求職 申込件数		月間有効 求職者数		紹介件数		就職件数	
		うち 55歳以上		うち 55歳以上		うち 55歳以上		うち 55歳以上
27年度平均	1,174	826	5,645	4,014	1,439	859	538	325
28年度平均	1,209	866	5,770	4,141	1,208	732	505	310
29年度平均	1,227	891	5,601	4,040	1,215	750	532	326
30年度平均	1,288	960	6,042	4,420	1,203	788	532	349
R元年度平均	1,349	1,021	6,369	4,727	1,225	815	536	361
元年12月	971	730	5,693	4,211	880	613	417	288
2年 1月	1,520	1,167	5,912	4,398	1,230	846	369	255
2月	1,383	1,037	6,239	4,621	1,670	1,118	556	381
3月	1,432	1,063	6,505	4,798	1,617	1,093	875	588
4月	2,281	1,886	7,275	5,543	995	654	444	299
5月	1,408	1,111	7,371	5,664	905	598	398	265
6月	1,487	1,150	7,485	5,792	1,184	792	477	311
7月	1,320	1,004	7,145	5,399	1,107	726	455	303
8月	1,289	955	7,292	5,445	1,043	679	428	283
9月	1,311	998	7,536	5,611	1,060	714	473	298
10月	1,368	1,067	7,719	5,767	1,196	817	538	363
11月	1,058	834	7,381	5,545	1,022	698	436	298
12月	900	694	6,948	5,202	868	583	406	251
前年同月比	▲ 7.3	▲ 4.9	22.0	23.5	▲ 1.4	▲ 4.9	▲ 2.6	▲ 12.8
熊本	302	221	2,330	1,630	316	210	102	58
上益城	46	35	409	310	38	22	19	10
八代	82	68	574	448	75	54	43	28
菊池	126	101	1,086	834	98	65	53	32
玉名	88	66	684	530	77	51	49	30
天草	56	48	473	373	56	43	43	35
球磨	56	44	466	369	53	34	26	17
宇城	86	69	572	432	105	74	43	27
阿蘇	30	21	196	152	22	13	13	6
水俣	28	21	158	124	28	17	15	8

第 11 表 態様別常用新規求職者数（パートを含む）

	新規求職者	在職者	離職者	前職雇用		前職 自営等	無業者
				事業主 都 合	自己都合		
27年度平均	7,044	1,827	4,418	1,137	3,033	79	800
28年度平均	6,512	1,677	4,182	1,100	2,848	71	653
29年度平均	6,062	1,642	3,803	845	2,734	69	618
30年度平均	5,855	1,583	3,698	851	2,620	64	574
R元年度平均	5,845	1,570	3,758	869	2,663	69	518
元年 12月	4,264	1,393	2,523	595	1,800	43	348
2年 1月	6,551	1,998	4,059	855	2,988	70	494
2月	5,926	2,134	3,301	657	2,438	85	491
3月	6,279	2,048	3,651	827	2,639	69	580
4月	8,204	1,179	6,616	2,290	3,682	18	409
5月	5,473	1,019	4,118	1,301	2,575	52	336
6月	6,152	1,355	4,264	1,196	2,848	73	533
7月	5,655	1,318	3,866	1,113	2,587	47	471
8月	5,318	1,307	3,553	979	2,420	54	458
9月	5,381	1,271	3,623	973	2,489	57	487
10月	5,737	1,364	3,858	1,000	2,654	77	515
11月	4,540	1,137	3,026	679	2,168	69	377
12月	4,073	1,224	2,562	684	1,765	28	287
前年同月比	▲ 4.5	▲ 12.1	1.5	15.0	▲ 1.9	▲ 34.9	▲ 17.5

第 12 表 職業別常用新規求人・求職状況

区 分	新規求職申込件数				新規求人数			新 規 求人倍率
	常用計	フルタイム	うち男性	パートタイム	常用計	フルタイム	パートタイム	
職 業 計	4,073	2,689	1,402	1,384	9,737	6,780	2,957	2.39
管 理 的 職 業	13	11	9	2	24	23	1	1.85
専 門 的 ・ 技 術 的 職 業	641	464	180	177	2,253	1,655	598	3.51
事 務 的 職 業	1,087	730	157	357	752	487	265	0.69
販 売 の 職 業	319	212	134	107	793	614	179	2.49
サ ー ビ ス の 職 業	562	338	144	224	2,591	1,504	1,087	4.61
保 安 の 職 業	27	21	21	6	305	260	45	11.30
農 林 漁 業 の 職 業	67	56	48	11	170	97	73	2.54
生 産 工 程 の 職 業	336	264	218	72	961	798	163	2.86
輸 送 ・ 機 械 運 転 の 職 業	176	140	134	36	488	418	70	2.77
建 設 ・ 採 掘 の 職 業	84	80	79	4	624	611	13	7.43
運 搬 ・ 清 掃 ・ 包 装 等 の 職 業	481	181	151	300	776	313	463	1.61
分 類 不 能 の 職 業	280	192	127	88	0	0	0	—

第 13 表 新規学校卒業(予定)者の職業紹介状況 [令和2年12月]

		求職者数	求人数	うち 県内 求人数	就職者数	うち 県内 就職者数	求人倍率	就職率
中	28年3月卒	11	66	17	10	6	6.00	90.9
	29年3月卒	8	62	9	8	3	7.75	100.0
	30年3月卒	3	50	14	3	1	16.67	100.0
	31年3月卒	8	51	20	8	5	6.38	100.0
	2年3月卒	3	49	12	3	0	16.33	100.0
	3年3月卒	5	25	5	0	0	5.00	—
学 校	熊本	0	6	1	0	0	—	—
	上益城	0	3	0	0	0	—	—
	八代	0	2	2	0	0	—	—
	菊池	0	0	0	0	0	—	—
	玉名	1	3	0	0	0	3.00	—
	天草	0	0	0	0	0	—	—
	球磨	1	5	2	0	0	5.00	—
	宇城	2	2	0	0	0	1.00	—
	阿蘇	1	4	0	0	0	4.00	—
	水俣	0	0	0	0	0	—	—
高 等 学 校	28年3月卒	3,548	47,787	4,689	3,515	1,873	13.47	99.1
	29年3月卒	3,472	54,436	5,303	3,453	1,816	15.68	99.5
	30年3月卒	3,603	62,015	6,701	3,581	2,038	17.21	99.4
	31年3月卒	3,644	73,799	7,254	3,633	2,100	20.25	99.7
	2年3月卒	3,547	76,602	7,163	3,537	2,036	21.60	99.7
	3年3月卒	3,195	62,264	5,449	2,855	1,668	19.49	89.4
	熊本	912	19,217	2,046	824	510	21.07	90.4
	上益城	95	2,361	331	73	51	24.85	76.8
	八代	318	6,557	467	302	185	20.62	95.0
	菊池	479	8,590	775	419	315	17.93	87.5
	玉名	431	5,879	532	384	188	13.64	89.1
	天草	296	6,664	304	246	112	22.51	83.1
	球磨	270	4,682	264	259	92	17.34	95.9
	宇城	206	2,645	371	186	116	12.84	90.3
	阿蘇	87	2,974	225	74	55	34.18	85.1
	水俣	101	2,695	134	88	44	26.68	87.1

※ 安定業務統計による。

第 14 表 産業別・規模別新規求人状況

	2 年 12 月			2 年 11 月		
	計	一般フル	一般パート	計	一般フル	一般パート
A・B 農・林・漁業	152	79	73	214	105	109
C 鉱業、採石業、砂利採取業	2	2	0	8	8	0
D 建設業	1,044	987	57	898	845	53
E 製造業	1,072	843	229	998	686	312
食料品製造業	252	157	95	329	136	193
飲料・たばこ・飼料製造業	33	31	2	11	5	6
繊維工業	21	9	12	20	13	7
木材・木製品製造業	58	48	10	33	27	6
家具・装備品製造業	7	7	0	4	4	0
パルプ・紙・紙加工品製造業	7	7	0	6	5	1
印刷・同関連業	13	11	2	13	10	3
化学工業	14	8	6	6	5	1
石油製品・石炭製品製造業	0	0	0	1	1	0
プラスチック製品製造業	55	42	13	52	47	5
ゴム製品製造業	6	6	0	8	6	2
窯業・土石製品製造業	46	41	5	42	35	7
鉄鋼業	20	20	0	4	4	0
非鉄金属製造業	5	5	0	2	1	1
金属製品製造業	101	91	10	47	42	5
はん用機械器具製造業	26	26	0	22	20	2
生産用機械器具製造業	66	56	10	36	29	7
業務用機械器具製造業	18	14	4	21	12	9
電子部品・デバイス・電子回路製造業	129	121	8	116	102	14
電気機械器具製造業	80	57	23	50	28	22
情報通信機械器具製造業	2	2	0	17	14	3
輸送用機械器具製造業	70	43	27	142	133	9
その他の製造業	43	41	2	16	7	9
F 電気・ガス・熱供給・水道業	2	1	1	14	13	1
G 情報通信業	131	105	26	101	63	38
H 運輸業、郵便業	446	362	84	349	283	66
I 卸売業、小売業	1,018	583	435	1,177	518	659
J 金融業、保険業	88	57	31	81	64	17
K 不動産業、物品賃貸業	109	85	24	117	89	28
L 学術研究、専門・技術サービス業	198	141	57	275	188	87
M 宿泊業、飲食サービス業	686	360	326	564	224	340
N 生活関連サービス業、娯楽業	568	339	229	401	224	177
O 教育、学習支援業	215	74	141	152	55	97
P 医療、福祉	3,676	2,295	1,381	3,628	2,155	1,473
Q 複合サービス事業	79	73	6	92	68	24
R サービス業(他に分類されないもの)	2,087	1,580	507	1,616	1,064	552
S・T 公務・その他	250	26	224	535	30	505
合 計	11,823	7,992	3,831	11,220	6,682	4,538
29人以下	8,148	5,519	2,629	7,132	4,205	2,927
30～99人	2,401	1,594	807	2,568	1,512	1,056
100～299人	875	631	244	963	584	379
300～499人	181	140	41	216	176	40
500～999人	174	93	81	245	118	127
1,000人以上	44	15	29	96	87	9

主要産業における対前年同月比の推移

		元年12月	2年1月	2月	3月	4月	5月	6月
主 要 産 業 別	D 建設業	18.9	▲ 19.6	▲ 20.2	17.9	▲ 23.8	▲ 2.8	9.6
	E 製造業	▲ 4.4	▲ 36.1	▲ 29.2	▲ 13.7	▲ 30.9	▲ 32.1	▲ 23.3
	H 運輸業、郵便業	9.3	▲ 33.3	▲ 24.2	9.1	▲ 31.5	▲ 38.8	▲ 17.6
	I 卸売業、小売業	22.4	▲ 22.8	▲ 21.3	27.5	▲ 13.3	▲ 44.3	▲ 17.5
	M 宿泊業、飲食サービス業	0.4	▲ 25.6	▲ 29.6	▲ 19.3	▲ 53.3	▲ 52.3	▲ 27.7
	P 医療、福祉	8.1	▲ 12.7	▲ 10.2	▲ 2.0	▲ 22.4	▲ 15.7	▲ 6.2
R サービス業(他に分類されないもの)	▲ 9.7	▲ 33.9	▲ 22.4	▲ 18.8	▲ 34.3	▲ 50.2	▲ 48.1	
産業別合計(求人合計)		7.4	▲ 21.5	▲ 17.7	▲ 3.8	▲ 28.2	▲ 30.7	▲ 17.2

(注)産業分類は平成25年10月改定「日本標準産業分類」に基づく区分による。

前年同月			対前年同月比(%)			
計	一般フル	一般パート	計	一般フル	一般パート	
140	70	70	8.6	12.9	4.3	農、林、漁
3	3	0	▲ 33.3	▲ 33.3	—	鉱、採石
989	957	32	5.6	3.1	78.1	建設
1,108	766	342	▲ 3.2	10.1	▲ 33.0	製造
305	129	176	▲ 17.4	21.7	▲ 46.0	食料
11	8	3	200.0	287.5	▲ 33.3	飲料
49	31	18	▲ 57.1	▲ 71.0	▲ 33.3	繊維
45	33	12	28.9	45.5	▲ 16.7	木材
11	11	0	▲ 36.4	▲ 36.4	—	家具
28	20	8	▲ 75.0	▲ 65.0	▲ 100.0	パルプ
28	25	3	▲ 53.6	▲ 56.0	▲ 33.3	印刷
59	13	46	▲ 76.3	▲ 38.5	▲ 87.0	化学
2	2	0	▲ 100.0	▲ 100.0	—	石油・石炭
75	68	7	▲ 26.7	▲ 38.2	85.7	プラスチック
5	5	0	20.0	20.0	—	ゴム
55	47	8	▲ 16.4	▲ 12.8	▲ 37.5	窯業
11	11	0	81.8	81.8	—	鉄鋼
1	1	0	400.0	400.0	—	非鉄金属
67	62	5	50.7	46.8	100.0	金属
20	20	0	30.0	30.0	—	はん用
88	73	15	▲ 25.0	▲ 23.3	▲ 33.3	生産用
21	14	7	▲ 14.3	0.0	▲ 42.9	業務用
87	78	9	48.3	55.1	▲ 11.1	電子
58	49	9	37.9	16.3	155.6	電気
21	11	10	▲ 90.5	▲ 81.8	▲ 100.0	情報
35	35	0	100.0	22.9	—	輸送用機
26	20	6	65.4	105.0	▲ 66.7	その他
9	8	1	▲ 77.8	▲ 87.5	0.0	電気
195	140	55	▲ 32.8	▲ 25.0	▲ 52.7	情報
528	434	94	▲ 15.5	▲ 16.6	▲ 10.6	運輸、郵便
1,599	740	859	▲ 36.3	▲ 21.2	▲ 49.4	卸売、小売
65	42	23	35.4	35.7	34.8	金融、保険
150	102	48	▲ 27.3	▲ 16.7	▲ 50.0	不動産
205	160	45	▲ 3.4	▲ 11.9	26.7	学術
897	377	520	▲ 23.5	▲ 4.5	▲ 37.3	宿泊、飲食
540	304	236	5.2	11.5	▲ 3.0	生活
177	76	101	21.5	▲ 2.6	39.6	教育、学習
4,151	2,415	1,736	▲ 11.4	▲ 5.0	▲ 20.4	医療、福祉
89	60	29	▲ 11.2	21.7	▲ 79.3	複合
2,212	1,679	533	▲ 5.7	▲ 5.9	▲ 4.9	サービス
625	80	545	▲ 60.0	▲ 67.5	▲ 58.9	公務、他
13,682	8,413	5,269	▲ 13.6	▲ 5.0	▲ 27.3	合計
9,027	5,711	3,316	▲ 9.7	▲ 3.4	▲ 20.7	29人以下
3,076	1,719	1,357	▲ 21.9	▲ 7.3	▲ 40.5	30～99
1,027	686	341	▲ 14.8	▲ 8.0	▲ 28.4	100～299
278	164	114	▲ 34.9	▲ 14.6	▲ 64.0	300～499
235	107	128	▲ 26.0	▲ 13.1	▲ 36.7	500～999
39	26	13	12.8	▲ 42.3	123.1	1,000人以上

7月	8月	9月	10月	11月	12月	
▲ 21.4	5.4	12.2	12.2	▲ 3.6	5.6	建設業
▲ 24.0	▲ 32.1	▲ 14.3	▲ 19.1	▲ 13.6	▲ 3.2	製造業
▲ 16.9	▲ 32.2	▲ 35.0	▲ 5.0	▲ 42.8	▲ 15.5	運輸業
▲ 33.9	▲ 33.6	▲ 27.4	▲ 3.7	▲ 25.7	▲ 36.3	卸売、小売
▲ 19.0	▲ 51.6	▲ 32.9	▲ 23.9	▲ 49.8	▲ 23.5	宿泊、飲食
▲ 21.5	▲ 14.4	▲ 9.6	▲ 14.1	▲ 12.5	▲ 11.4	医療、福祉
▲ 46.6	▲ 30.1	▲ 27.0	▲ 22.5	▲ 27.5	▲ 5.7	サービス業
▲ 27.0	▲ 23.3	▲ 15.9	▲ 13.8	▲ 18.3	▲ 13.6	産業別合計

第 15 表 障害者の職業紹介・登録状況

区分	職 業 紹 介								登 録			
	新 規 求 職 申 込 件 数				就 職 件 数				新 規 登 録 者 数			
	身体	知的	精神	その他	身体	知的	精神	その他	身体	知的	精神	その他
27年度	1,127	614	1,760	321	574	420	1,013	152	397	289	686	202
28年度	1,024	606	1,635	272	467	418	867	142	397	285	572	153
29年度	1,028	623	1,826	287	537	441	996	125	331	290	695	168
30年度	1,010	646	1,780	281	563	440	989	150	384	293	677	180
R元年度	1,097	659	1,928	356	525	436	993	140	400	285	713	189
元年 12月	77	42	122	31	43	56	77	18	28	7	44	22
2年 1月	98	29	176	36	31	37	73	6	28	4	57	15
2月	96	47	148	39	37	48	66	21	37	14	48	12
3月	113	38	164	37	75	76	94	18	34	4	56	19
4月	102	52	149	28	28	31	71	14	43	11	52	8
5月	71	46	130	31	17	27	58	10	23	5	49	20
6月	72	36	163	30	43	20	74	15	24	9	52	12
7月	73	113	154	24	27	26	67	11	22	56	49	6
8月	75	88	166	43	25	24	77	12	33	58	56	19
9月	79	91	152	52	24	22	73	25	24	60	61	24
10月	83	79	169	44	36	33	82	24	28	43	72	24
11月	67	39	116	29	38	25	84	18	20	11	37	15
12月	57	26	127	34	27	58	50	19	24	6	48	13
熊 本	21	9	59	16	13	13	14	5	7	0	20	8
上益城	0	2	4	1	1	0	1	1	0	0	1	0
八 代	5	4	11	5	1	4	0	2	3	1	5	2
菊 池	8	4	18	3	4	20	10	2	3	1	7	1
玉 名	3	0	10	0	3	2	7	4	1	0	6	0
天 草	4	2	4	5	3	0	7	2	2	2	1	2
球 磨	4	1	7	0	1	3	4	0	2	1	2	0
宇 城	6	3	8	3	1	15	3	3	3	1	5	0
阿 蘇	4	1	2	0	0	0	2	0	2	0	0	0
水 俣	2	0	4	1	0	1	2	0	1	0	1	0

※ 新規登録者数には新規移管登録者数を含む。

区 分	登 録											
	期 末 現 在 登 録 者 数											
	有 効 求 職 者				就 業 中 の 者				保 留 中 の 者			
	身体	知的	精神	その他	身体	知的	精神	その他	身体	知的	精神	その他
27年度	1,440	470	1,636	253	4,372	2,461	2,739	403	1,404	519	1,039	126
28年度	1,343	583	1,652	255	4,420	2,590	3,031	479	1,049	434	984	118
29年度	1,322	604	1,874	270	4,054	2,661	3,082	524	1,377	506	1,254	155
30年度	1,336	667	1,984	286	4,161	2,780	3,377	607	1,178	487	1,192	154
R元年度	1,419	661	2,054	347	4,247	3,005	3,722	665	990	432	1,149	157
元年 12月	1,347	727	1,959	284	4,247	2,937	3,680	651	1,096	517	1,325	171
2年 1月	1,380	721	2,015	319	4,247	2,949	3,696	661	997	443	1,152	153
2月	1,406	743	2,033	338	4,236	2,931	3,700	662	1,007	436	1,152	152
3月	1,419	661	2,054	347	4,247	3,005	3,722	665	990	432	1,149	157
4月	1,468	631	2,106	353	4,240	3,030	3,714	681	991	432	1,143	152
5月	1,383	587	1,905	343	4,235	3,038	3,738	683	1,105	472	1,366	183
6月	1,392	592	1,946	353	4,238	3,042	3,738	689	1,113	473	1,365	181
7月	1,397	639	1,953	353	4,244	3,047	3,770	706	1,113	474	1,352	179
8月	1,439	670	1,999	371	4,238	3,052	3,771	712	1,109	474	1,342	179
9月	1,469	732	2,042	395	4,234	3,044	3,777	722	1,101	467	1,331	179
10月	1,441	756	2,055	398	4,252	3,041	3,807	744	1,117	471	1,332	176
11月	1,427	755	1,988	399	4,273	3,050	3,877	764	1,119	473	1,347	179
12月	1,391	749	1,993	401	4,286	3,059	3,889	782	1,124	467	1,340	178
熊 本	432	200	732	175	1,495	1,046	1,579	279	671	184	823	111
上益城	96	41	112	29	170	143	140	46	29	12	17	1
八 代	113	44	127	13	362	253	317	62	37	33	64	15
菊 池	217	163	358	49	642	522	683	110	154	98	202	19
玉 名	127	60	186	32	347	253	327	64	24	20	50	7
天 草	119	47	120	35	251	170	181	47	50	29	47	6
球 磨	90	53	134	24	237	142	162	42	7	6	6	1
宇 城	124	92	139	32	412	344	301	79	91	51	84	8
阿 蘇	47	26	49	8	221	119	105	31	31	21	30	9
水 俣	26	23	36	4	149	67	94	22	30	13	17	1

第 16 表 地域職業相談室業務取扱状況

	相談件数	新規相談者数	紹介件数	就職件数
29年度	13,354	3,856	4,777	2,010
30年度	13,133	3,224	4,168	1,862
R元年度	13,035	3,134	4,049	1,731
元年 12月	902	171	222	110
2年 1月	935	264	263	94
2月	1,047	322	355	142
3月	1,103	294	435	170
4月	910	207	256	131
5月	925	231	226	95
6月	1,268	292	332	137
7月	1,342	328	348	150
8月	1,374	190	314	140
9月	1,284	269	347	152
10月	1,414	270	333	130
11月	1,130	214	314	132
12月	1,004	177	230	122
山鹿市地域職業相談室	287	45	58	37
荒尾市地域職業相談室	350	70	72	34
上天草市ふるさとHW	163	40	43	27
宇土市地域職業相談室	204	22	57	24

第 17 表 訓練室業務状況

1 就職支援計画書交付件数

令和2年12月			令和2年度計		
計	求職者支援訓練	公共職業訓練	計	求職者支援訓練	公共職業訓練
36	17	19	325	214	111

2 支給関係

(1) 認定職業訓練実施奨励金

		令和2年12月			令和2年度計		
		計	基礎コース	実践コース	計	基礎コース	実践コース
基本 奨励金	支給決定件数[件]	3	0	3	36	9	27
	支給金額 [千円]	2,550	0	2,550	38,437	9,282	29,155
付加 奨励金	支給決定件数[件]	2	0	2	12	0	12
	支給金額 [千円]	1,800	0	1,800	6,000	0	6,000
保育 奨励金	支給決定件数[件]	0	0	0	1	0	1
	支給金額 [千円]	0	0	0	220	0	220

(2) 職業訓練受講給付金

	令和2年12月			令和2年度計		
	計	求職者支援訓練	公共職業訓練	計	求職者支援訓練	公共職業訓練
支給決定件数 [件]	62	19	43	489	169	320
受給者実人員 [人]	61	19	42	471	162	309
初回受給者数 [人]	18	8	10	133	51	82
支給終了者数 [人]	9	4	5	103	41	62
支給金額 [千円]	6,317	1,934	4,383	49,405	17,450	31,955

第 18 表 大量雇用変動(離職)の状況

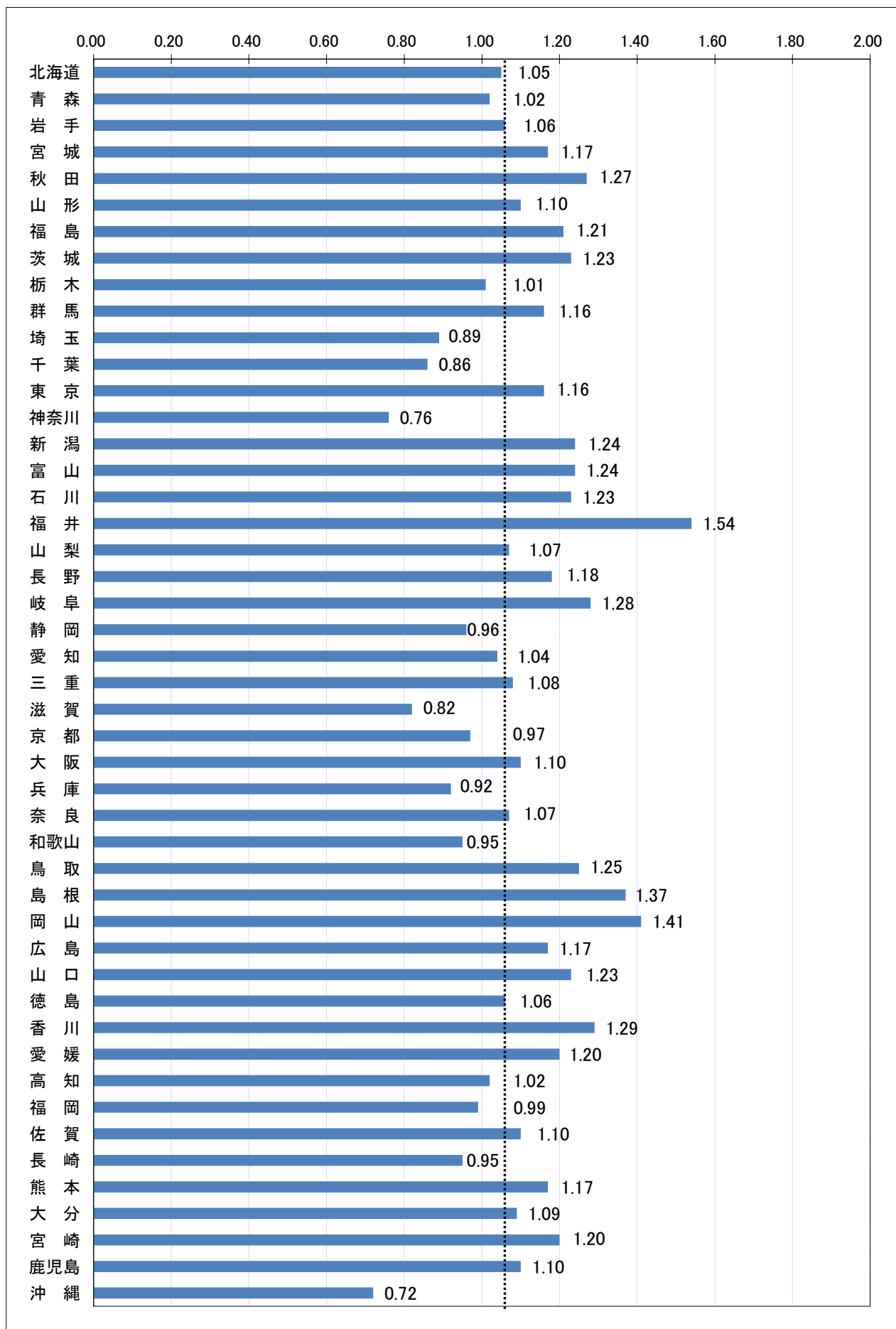
大量雇用変動(離職)の推移 (20人以上)

(令和2年12月現在)

	平成28年度		平成29年度		平成30年度		令和元年度		令和2年度		
	件数	人	件数	人	件数	人	件数	人	件数	人	
AB 農・林・漁業											
C 鉱業、採石業、砂利採取業											
D 建設業							1	20	1	59	
E 製造業	2	179	1	28	3	222	8	423	5	72	
09 食料品製造業									1	30	
10 飲料・たばこ・飼料製造業											
11 繊維工業							1	62			
12 木材・木製品製造業											
13 家具・装備品製造業											
14 パルプ・紙・紙加工品製造業											
15 印刷・同関連業	1	96					1	41			
16 化学工業											
17 石油製品・石炭製品製造業											
18 プラスチック製品製造業											
19 ゴム製品製造業	1	83									
21 窯業・土石製品製造業											
22 鉄鋼業											
23 非鉄金属製造業											
24 金属製品製造業							1	35			
25 はん用機械器具製造業											
26 生産用機械器具製造業									3	16	
27 業務用機械器具製造業											
28 電子部品・デバイス・電子回路製造業							2	146	1	26	
29 電気機械器具製造業			1	28			1	30			
30 情報通信機械器具製造業											
31 輸送用機械器具製造業					3	222	2	109			
32 その他の製造業											
F 電気・ガス・熱供給・水道業											
G 情報通信業			3	233	1	91					
H 運輸業、郵便業					1	25	1	26			
I 卸売業・小売業			2	94	3	106	3	129	1	30	
J 金融業・保険業											
K 不動産業、物品賃貸業											
L 学術研究、専門・技術サービス業											
M 宿泊業、飲食サービス業					2	315	1	35	3	130	
N 生活関連サービス業、娯楽業							2	50	2	121	
O 教育、学習支援業											
P 医療、福祉	1	23	1	52	4	113					
Q 複合サービス事業							1	42			
R サービス業(他に分類されないもの)					1	63			1	85	
ST 公務・その他							1	51			
合 計	3	202	7	407	15	935	18	776	13	497	
解雇原因別	倒産						1	35	2	61	
	事業所閉鎖	2	179	1	52	4	143	5	273	1	44
	事業縮小	1	23	1	53	4	112	8	294	4	202
	工場合併										
	人員削減計画							1	30		
その他			5	302	7	680	3	144	6	190	

第1図 都道府県別有効求人倍率 全数(含パート) <季節調整値>

令和2年 12月 全国平均 1.06倍



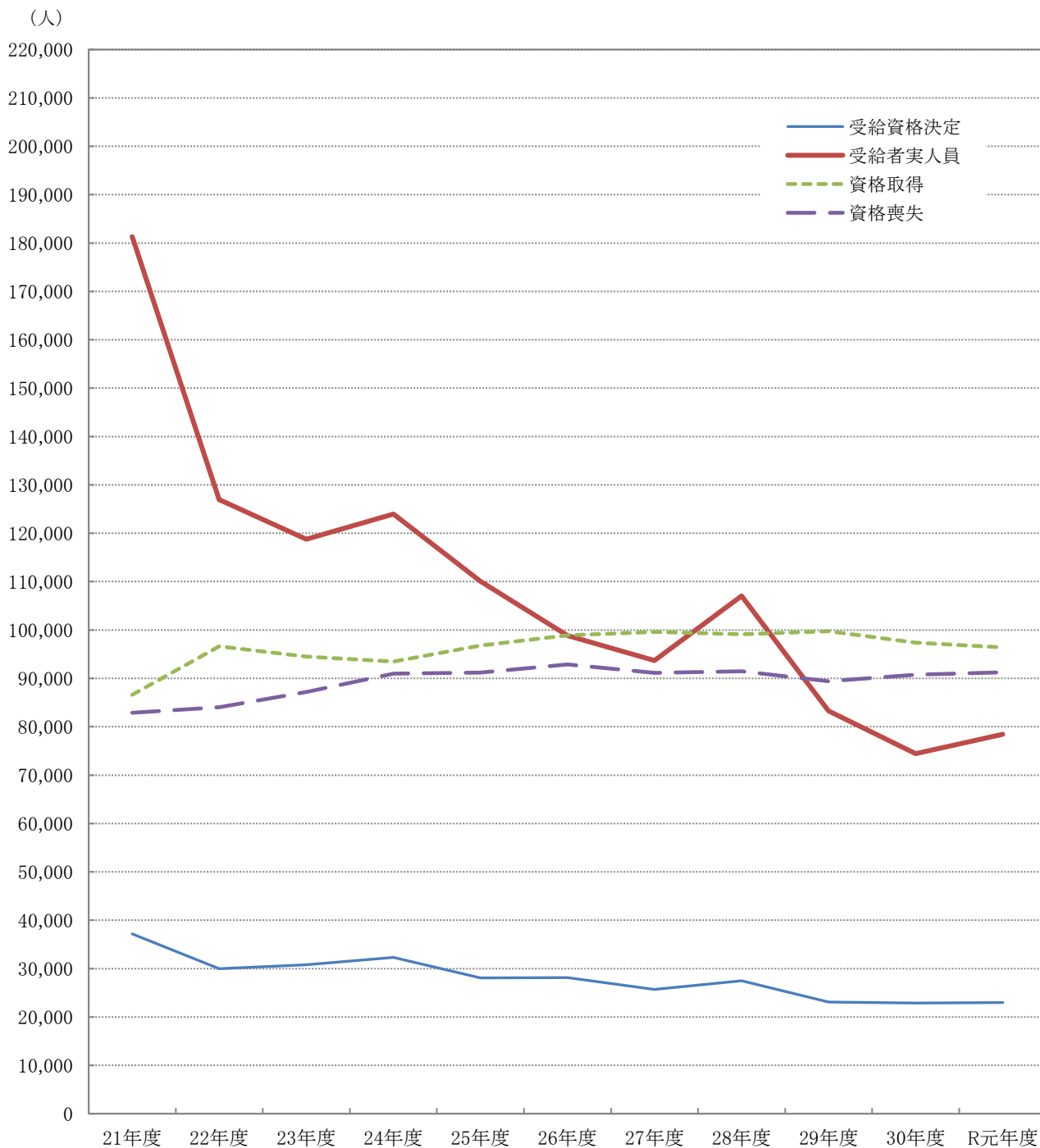
Ⅲ 雇用保険業務状況

第1表 雇用保険適用給付状況 総括

	雇用保険適用状況						雇用保険給付状況			
	一般・高年齢・短期雇用特例						基本手当等			
	適用事業所	被保険者	資格取得	資格喪失	うち 事業主 の都合	離職票 交付	受給資格 決定	初回 受給者	受給者 実人員	支給総額 (千円)
27年度平均	30,557	462,397	8,299	7,596	465	5,474	2,402	2,000	8,067	895,856
28年度平均	31,244	465,693	8,260	7,623	331	5,566	2,568	2,426	9,188	998,015
29年度平均	32,102	479,186	8,312	7,450	338	5,355	2,226	1,882	7,231	805,376
30年度平均	32,766	488,641	8,117	7,565	397	5,438	2,270	1,810	6,565	752,035
R元年度平均	33,207	493,841	8,033	7,604	421	5,461	2,321	1,872	6,938	815,794
元年12月	33,253	497,028	6,308	5,836	374	3,788	1,514	1,480	6,488	698,647
2年 1月	33,314	495,175	5,693	7,342	436	5,598	2,134	1,660	6,590	849,729
2月	33,363	495,058	5,874	5,973	320	4,174	1,909	1,529	6,112	683,246
3月	33,418	494,676	6,714	6,840	430	4,869	2,005	1,476	6,078	725,754
4月	33,546	488,038	9,913	16,851	1,345	13,085	3,844	2,518	6,668	833,217
5月	33,661	493,507	13,253	7,523	661	5,200	3,998	3,148	7,467	875,366
6月	33,770	498,722	12,488	6,873	493	4,880	3,249	2,649	8,482	1,077,976
7月	33,866	498,192	6,504	6,995	426	5,332	2,433	2,664	8,946	1,120,662
8月	33,968	497,880	5,674	5,918	271	4,281	2,337	2,245	9,220	1,077,092
9月	33,816	497,325	5,914	6,426	312	4,615	2,289	2,575	9,575	1,239,402
10月	33,907	497,133	7,279	7,428	495	5,149	2,653	2,186	9,223	1,131,123
11月	33,992	498,458	6,438	5,031	324	3,665	1,888	1,750	8,574	970,616
12月	34,062	498,729	5,819	5,696	246	3,585	1,647	1,682	7,955	914,866
前月比	0.2	0.1	▲ 9.6	13.2	▲ 24.1	▲ 2.2	▲ 12.8	▲ 3.9	▲ 7.2	▲ 5.7
前年同月比	2.4	0.3	▲ 7.8	▲ 2.4	▲ 34.2	▲ 5.4	8.8	13.6	22.6	30.9
熊本	14,222	226,553	3,063	3,250	91	1,874	586	576	2,818	315,657
(上益城)	1,650	25,037	231	229	11	158	70	60	358	36,867
八代	2,774	33,259	428	299	20	204	150	125	665	67,054
菊池	4,577	76,319	781	781	38	512	249	301	1,283	155,488
玉名	2,526	35,675	349	253	11	188	143	165	766	92,188
天草	2,304	24,201	259	185	34	151	117	136	540	62,970
球磨	1,708	20,817	178	214	7	175	102	103	568	69,829
宇城	2,316	31,830	309	310	14	201	133	134	565	67,604
阿蘇	1,218	13,635	129	102	17	70	38	42	173	22,948
水俣	767	11,403	92	73	3	52	49	38	205	22,474
運輸支局	-	-	-	-	-	-	1	2	14	1,781

(注) 基本手当等：基本手当基本分(所定日数内) + 高年齢求職者給付
 運輸支局：九州地方運輸局熊本運輸支局三角庁舎にて雇用保険受給手続

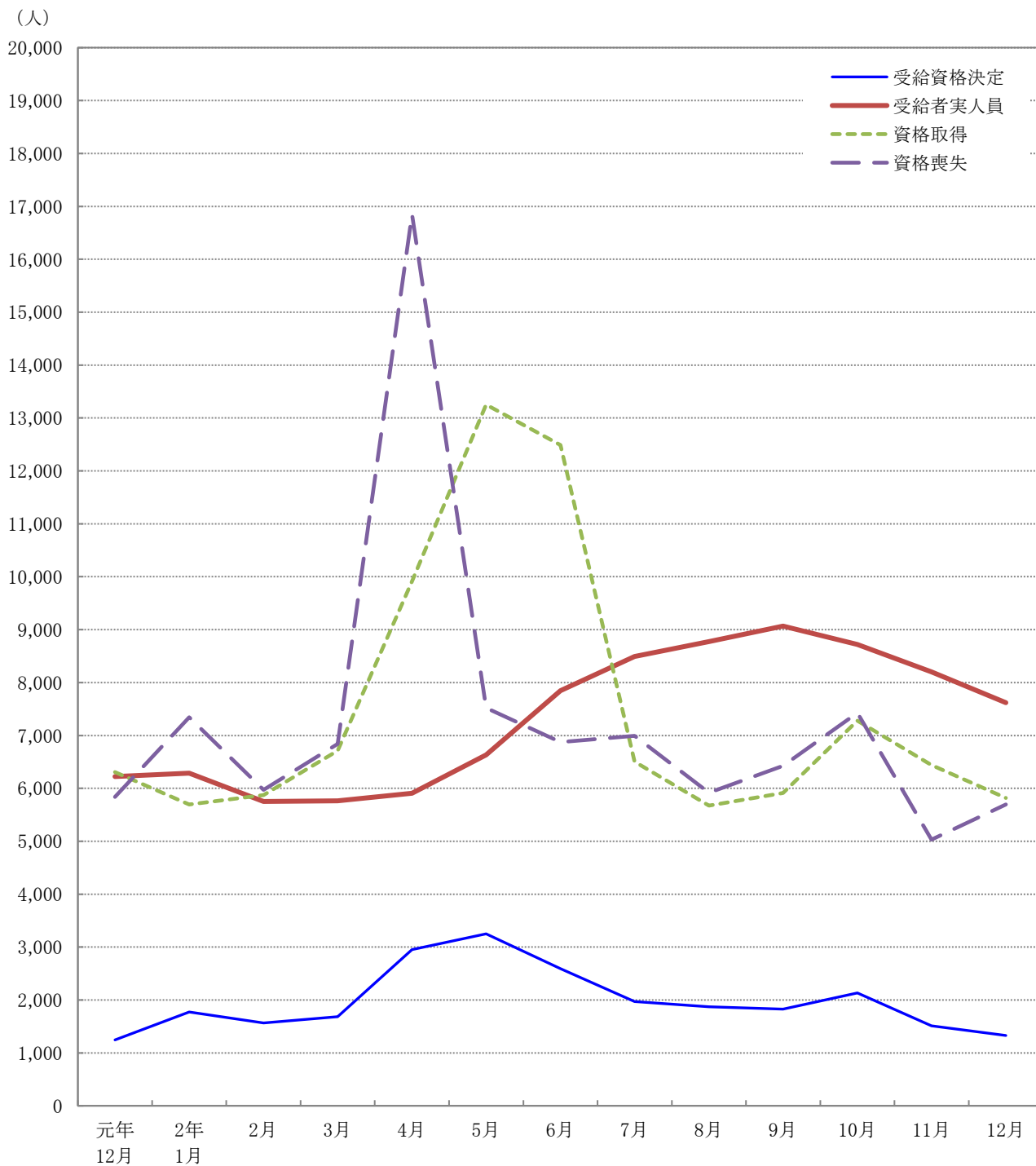
第1図 受給資格決定・受給者実人員・資格取得・資格喪失の年度別推移



項目 \ 年度	21年度	22年度	23年度	24年度	25年度	26年度	27年度	28年度	29年度	30年度	R元年度
受給資格決定	37,170	29,961	30,767	32,283	28,066	28,143	25,708	27,493	23,094	22,875	22,978
受給者実人員	181,315	126,969	118,778	123,962	110,074	98,829	93,707	107,026	83,285	74,434	78,442
資格取得	86,609	96,609	94,494	93,499	96,805	98,927	99,585	99,125	99,749	97,399	96,399
資格喪失	82,886	84,046	87,178	90,966	91,184	92,881	91,148	91,474	89,404	90,783	91,244

※ 受給資格決定・受給者実人員は基本手当基本分(所定日数内)のみ、資格取得・資格喪失は一般・高年齢・短期特例の合計

第2図 受給資格決定・受給者実人員・資格取得・資格喪失の月別推移



項目 \ 月	元年 12月	2年 1月	2月	3月	4月	5月	6月	7月	8月	9月	10月	11月	12月
受給資格決定	1,245	1,773	1,568	1,683	2,951	3,250	2,592	1,968	1,871	1,826	2,131	1,513	1,331
受給者実人員	6,222	6,288	5,752	5,762	5,909	6,631	7,845	8,491	8,773	9,067	8,722	8,202	7,621
資格取得	6,308	5,693	5,874	6,714	9,913	13,253	12,488	6,504	5,674	5,914	7,279	6,438	5,819
資格喪失	5,836	7,342	5,973	6,840	16,851	7,523	6,873	6,995	5,918	6,426	7,428	5,031	5,696

※ 受給資格決定・受給者実人員は基本手当基本分(所定日数内)のみ、資格取得・資格喪失は一般・高年齢・短期特例の合計

第2表 主要指数

金額単位：千円

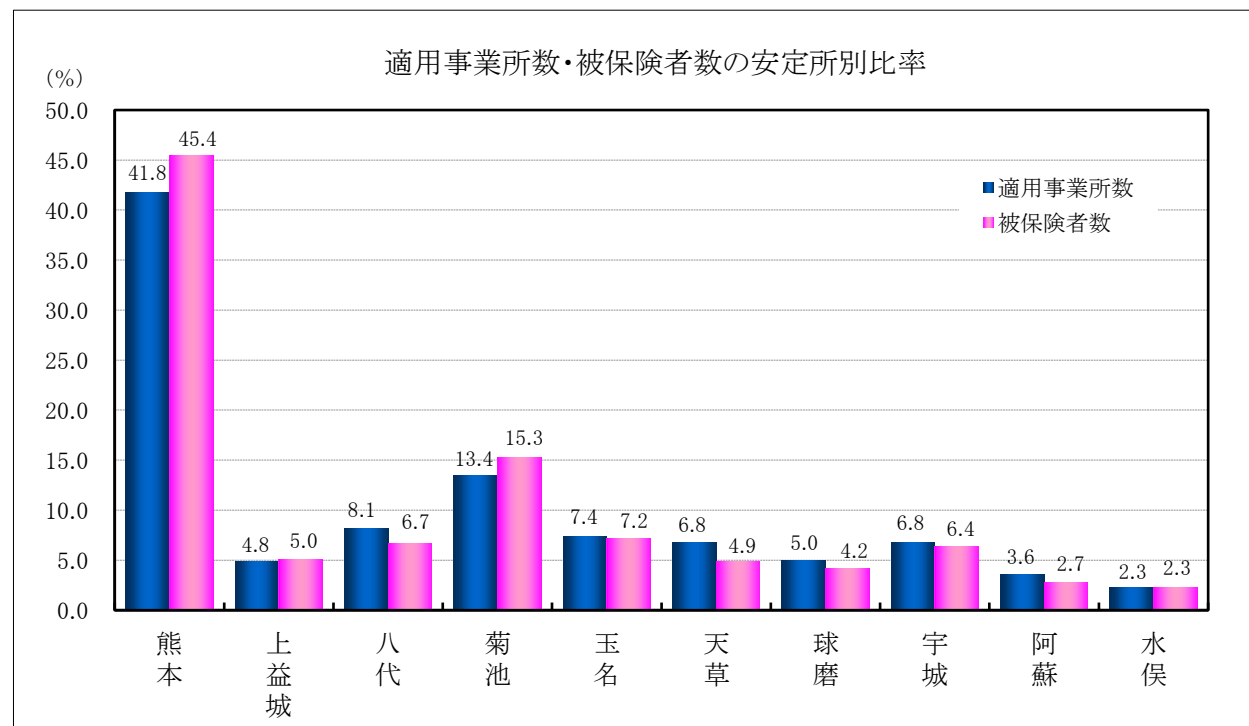
項目		比率	2年12月	対 比			
				2年11月	%	元年12月	%
適用事業所数			34,062	33,992	0.2	33,253	2.4
事務 組合数	事務組合		188	188	0.0	189	▲ 0.5
	委託事業所数		9,778	9,750	0.3	9,624	1.6
被保険者数			498,729	498,458	0.1	497,028	0.3
受給資格決定件数			1,331	1,513	▲ 12.0	1,245	6.9
		年度累計	19,433			17,954	8.2
初回受給者数			1,348	1,378	▲ 2.2	1,214	11.0
		年度累計	16,568			13,963	18.7
受給者実人員			7,621	8,202	▲ 7.1	6,222	22.5
		年度累計	71,261			60,640	17.5
求職者給付支給額			1,121,272	1,185,108	▲ 5.4	690,687	62.3
		年度累計	9,811,950			7,057,994	39.0
日 雇	受給者実人員		1	1	0.0	8	▲ 87.5
		年度累計	19			65	▲ 70.8
	求職者給付支給額		62	49	26.5	416	▲ 85.1
		年度累計	1,317			4,605	▲ 71.4
不正 受 給	不正受給件数		5	5	0.0	3	66.7
		年度累計	42			27	55.6
	納付命令件数		3	1	200.0	1	200.0
		年度累計	13			12	8.3
	返還命令金額		873	791	10.4	777	12.4
		年度累計	6,490			4,738	37.0
	納付命令金額		418	26	1507.7	123	239.8
		年度累計	1,614			1,214	32.9

(注) 適用事業所数、被保険者数、事務組合欄はセンター集計による。

第3表 適用状況

区 分	適 用 事 業 所 数			被 保 険 者 数		
	総 数	新規適用	廃 止	総 数	取 得	喪 失
前年同月	33,253	86	44	497,028	6,308	5,836
前 月	33,992	121	39	498,458	6,438	5,031
2年12月	34,062	100	36	498,729	5,819	5,696
熊 本	14,222	54	15	226,553	3,063	3,250
(上益城)	1,650	2	1	25,037	231	229
八 代	2,774	5	4	33,259	428	299
菊 池	4,577	18	4	76,319	781	781
玉 名	2,526	6	4	35,675	349	253
天 草	2,304	6	2	24,201	259	185
球 磨	1,708	2	2	20,817	178	214
宇 城	2,316	4	3	31,830	309	310
阿 蘇	1,218	3	1	13,635	129	102
水 俣	767	0	0	11,403	92	73
対前年同月比	2.4	16.3	▲ 18.2	0.3	▲ 7.8	▲ 2.4

(注) センター集計による



第4表 求職者給付金状況

項目 安定所別	離職票 交付枚数	初回 受給者数	受給資格 決定件数	受給者実人員								
				基本手当							技能習 得手当	寄宿 手当
				所定 給付	特定受給 資格者	個別延 長給付	訓練延 長給付	広域延 長給付	全国延 長給付	特例訓 練給付		
前年同月	件 3,788	人 1,214	件 1,245	人 6,222	人 1,296	人 0	人 336	人 0	人 0	人 0	人 417	人 3
前月	3,665	1,378	1,513	8,202	2,146	2,444	319	0	0	0	484	1
2年12月	3,585	1,348	1,331	7,621	1,995	2,227	363	0	0	0	382	1
熊本	1,874	466	484	2,708	773	929	180	0	0	0	161	0
(上益城)	158	47	55	345	110	89	9	0	0	0	15	0
八代	204	97	124	637	128	133	32	0	0	0	45	0
菊池	512	240	199	1,222	261	341	55	0	0	0	68	0
玉名	188	136	117	737	159	181	45	0	0	0	24	0
天草	151	108	94	512	100	158	3	0	0	0	5	0
球磨	175	83	66	548	237	109	0	0	0	0	13	0
宇城	201	111	113	542	115	196	23	0	0	0	30	0
阿蘇	70	27	27	158	35	51	3	0	0	0	4	0
水俣	52	32	42	199	72	35	7	0	0	0	13	0
運輸支局	—	1	1	13	5	5	6	0	0	0	4	1
年度累計	49,792	16,568	19,433	71,261	18,134	13,243	2,353	0	0	0	3,237	11

(注) 特定受給資格者：離職者で倒産・解雇等により再就職の準備をする時間的余裕なく離職を余儀なくされた方。
就業促進定着手当は、平成26年10月分より計上（平成26年4月1日施行、平成26年10月から給付開始）

受 給 者 実 人 員															
	傷病 手当	高年齢	短期 特例	日 雇	就 業 手当	再就職 手当	就 業 促進 定着 手当	常用就 職支度 手当	移 転 費	求職活動支援費			政 手 当	就 職 促進 手当	
										広域 求職	短 訓	役 務			
前年同月	人 34	人 266	人 13	人 8	人 28	人 680	人 157	人 7	人 5	人 20	人 11	人 0	人 9	人 5	人 0
前 月	32	372	4	1	27	647	158	7	11	16	9	0	7	3	0
2年12月	36	334	9	1	25	648	216	5	4	18	9	0	9	3	0
熊 本	7	110	0	0	13	255	80	1	1	9	2	0	7	2	0
(上益城)	4	13	0	0	0	24	7	0	0	0	0	0	0	0	0
八 代	3	28	4	0	1	49	16	1	0	0	0	0	0	0	0
菊 池	6	61	0	0	2	92	41	0	0	0	0	0	0	0	0
玉 名	5	29	2	0	1	57	19	1	0	1	0	0	1	0	0
天 草	1	28	1	1	2	56	20	0	1	4	4	0	0	1	0
球 磨	0	20	2	0	0	36	12	0	0	2	2	0	0	0	0
宇 城	5	23	0	0	2	47	11	1	0	2	1	0	1	0	0
阿 蘇	2	15	0	0	1	12	6	1	1	0	0	0	0	0	0
水 俣	3	6	0	0	3	19	4	0	0	0	0	0	0	0	0
運輸支局	0	1	0	0	0	1	0	0	1	0	0	0	0	0	0
年 度 累 計	294	4,849	821	19	196	5,678	1,511	56	59	137	79	1	57	36	0

第5表 各種給付金等給付状況

項目		安定所別		12月計	熊本	(上益城)
		年度累計	前月			
雇用保険給付関係一般求職者給付	一般求職者給付支給総額	9,912,384	1,198,290	1,134,727	410,519	45,401
	基本手当支給総額	9,811,950	1,185,108	1,121,272	405,776	44,518
	所定日数内 (基本手当基本分)	8,270,878	896,472	849,115	294,334	34,671
	個別延長	1,235,163	247,081	227,156	89,096	8,558
	訓練延長	305,905	41,552	45,001	22,345	1,288
	広域延長	0	0	0	0	0
	全国延長	0	0	0	0	0
	特例訓練	2	1	0	0	0
	技能習得手当	56,042	8,151	7,207	2,995	255
	寄宿手当	123	10	11	0	0
	傷病手当	44,268	5,020	6,235	1,747	627
	高年齢給付支給額	969,443	74,143	65,750	21,322	2,196
特例給付支給額	117,454	821	1,527	26	3	
日雇給付支給額	1,317	49	62	0	0	

政府職員等 退職手当支給額	4,618	417	271	176	0
職業転換給付金 就職促進手当支給額	0	0	0	0	0

雇用保険給付関係就職促進給付	就業手当	7,048	897	826	443	0
	再就職手当	2,135,375	243,490	251,436	103,228	6,895
	就業促進定着手当	251,290	26,284	35,391	13,047	783
	常用就職支度手当	7,954	744	562	82	0
	うち一般	7,048	744	562	82	0
	うち高年齢	906	0	0	0	0
	うち特例	0	0	0	0	0
	移転費	8,233	1,423	548	202	0
	求職活動支援費	2,563	239	334	206	0
	広域求職活動	2,080	174	272	151	0
	短期訓練	8	0	0	0	0
	役務	475	65	61	55	0

(注) ・安定所別の金額は、千円未満切り捨てのため月計には一致しない。
 ・就業促進定着手当は、平成26年10月分より計上（平成26年4月1日施行、平成26年10月から給付開始）
 ・短期訓練・役務は、平成29年1月分より計上。

(単位：千円)

八代	菊池	玉名	天草	球磨	宇城	阿蘇	水俣	運輸支局
78,651	190,141	113,965	75,913	77,878	86,769	25,917	26,755	2,815
77,489	187,895	112,528	75,663	77,833	85,380	25,501	25,940	2,743
61,265	143,060	86,109	57,357	66,155	63,041	20,072	21,614	1,431
13,269	37,310	20,574	18,068	11,677	19,690	5,084	3,396	430
2,954	7,525	5,844	237	0	2,648	344	930	881
0	0	0	0	0	0	0	0	0
0	0	0	0	0	0	0	0	0
0	0	0	0	0	0	0	0	0
846	1,372	675	171	44	493	102	190	59
0	0	0	0	0	0	0	0	11
314	873	761	79	0	894	313	624	0
5,788	12,428	6,078	5,613	3,673	4,563	2,875	860	349
410	6	340	228	495	7	7	1	0
0	0	0	62	0	0	0	0	0

0	0	0	94	0	0	0	0	0
0	0	0	0	0	0	0	0	0

25	92	19	87	2	35	12	106	0
18,535	36,949	18,328	19,199	14,300	18,820	5,925	8,720	531
2,599	7,273	2,807	3,634	2,071	1,512	962	699	0
74	1	123	0	0	204	74	0	0
74	1	123	0	0	204	74	0	0
0	0	0	0	0	0	0	0	0
0	0	0	0	0	0	0	0	0
0	0	0	106	0	0	119	0	119
0	0	5	62	9	51	0	0	0
0	0	0	62	9	50	0	0	0
0	0	0	0	0	0	0	0	0
0	0	5	0	0	1	0	0	0

第6表 給付金等支給状況

(単位：千円)

項 目	1 2 月	年 度 累 計
雇 用 調 整 助 成 金	1,692,771	19,164,042
労 働 移 動 支 援 助 成 金	300	15,474
地 域 雇 用 開 発 助 成 金	19,100	426,850
※ 特定求職者雇用開発助成金 〔 特定就職困難者コース 生涯現役コース 被災者雇用開発コース 〕	107,955	672,889
ト ラ イ ア ル 雇 用 助 成 金	2,060	20,650
キ ャ リ ア ア ッ プ 助 成 金	35,486	358,487

※ 特定求職者雇用開発助成金は、平成29年4月より全部で8コースの設定となり、そのうち（ ）内3コースを計上。

(単位：千円)

項 目	1 2 月	年 度 累 計
雇 用 継 続 給 付 支 給 額	703,505	5,798,511
うち 高年齢雇用継続基本給付金	127,049	1,074,068
うち 高年齢再就職給付金	0	18
うち 育児休業給付金	574,156	4,677,673
うち 介護休業給付金	2,299	46,750
教 育 訓 練 給 付 金	2,969	26,567

(注) 金額は千円未満切り捨てのため計には一致しない。
教育訓練給付金は、一般教育訓練を計上。