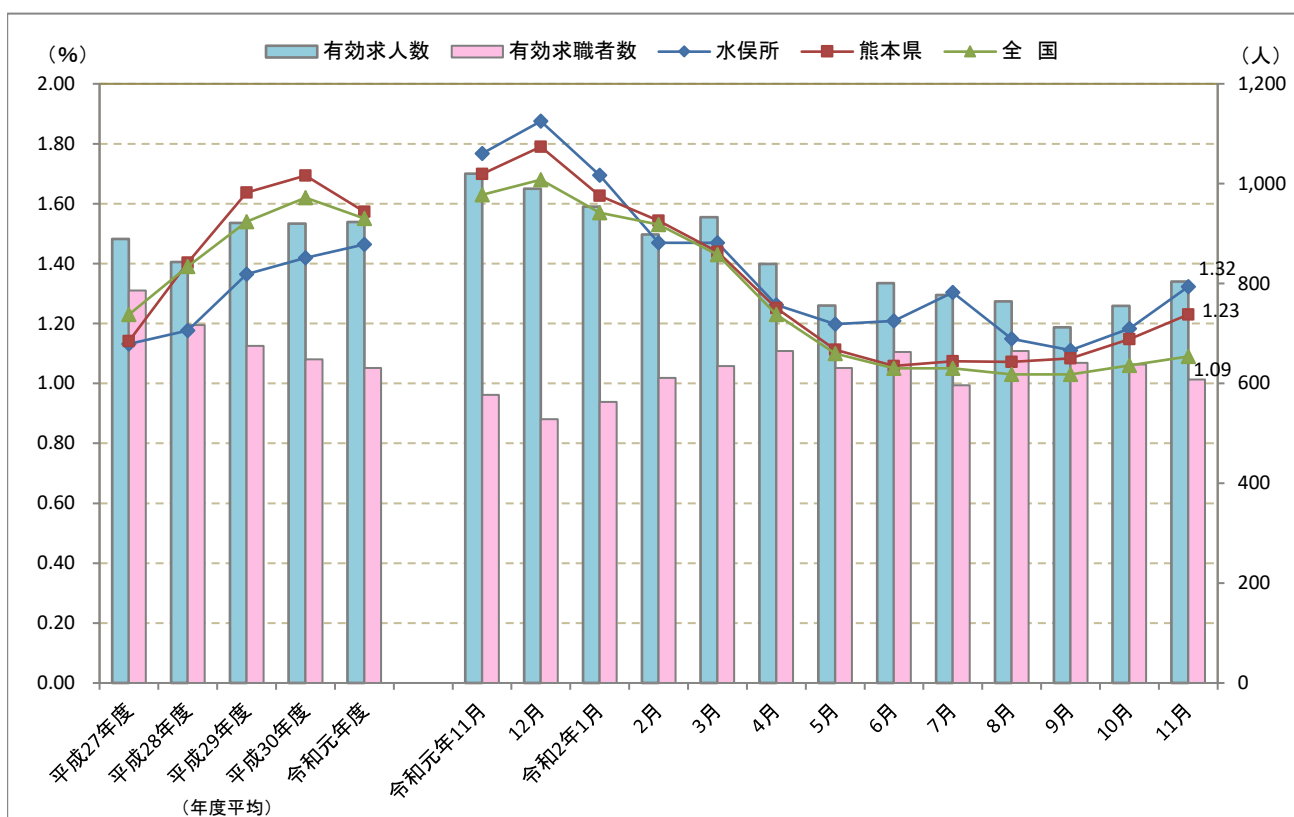


一般職業紹介状況(令和2年11月)



- * 令和2年11月の有効求人倍率は1.32倍で、前年同月に比べ0.45ポイント低下しました。
- * 有効求人数は804人で、前年同月に比べ21.2%減少しました。
- * 有効求職者数は608人で、前年同月に比べ5.4%増加しました。



有効求人倍率	平成27年度	平成28年度	平成29年度	平成30年度	令和元年度	令和元年11月	12月	令和2年1月	2月	3月	4月	5月	6月	7月	8月	9月	10月	11月
水俣所	1.13	1.18	1.36	1.42	1.46	1.77	1.88	1.69	1.47	1.47	1.26	1.20	1.21	1.30	1.15	1.11	1.18	1.32
熊本県	1.14	1.40	1.64	1.69	1.57	1.70	1.79	1.63	1.54	1.44	1.25	1.11	1.06	1.07	1.07	1.08	1.15	1.23
全国	1.23	1.39	1.54	1.62	1.55	1.63	1.68	1.57	1.53	1.43	1.23	1.10	1.05	1.05	1.03	1.03	1.06	1.09

水俣所	平成27年度	平成28年度	平成29年度	平成30年度	令和元年度	令和元年11月	12月	令和2年1月	2月	3月	4月	5月	6月	7月	8月	9月	10月	11月
有効求人数	890	843	921	920	923	1,020	990	954	898	933	839	756	801	777	764	712	755	804
有効求職者数	786	717	675	648	631	577	528	563	611	635	665	631	663	596	665	641	638	608

- ・有効求人数は、当所で受理した求人のうち、当月中に有効だった求人数の総数です。
- ・有効求職者数は、当所に登録された求職者のうち、当月中に有効だった求職者の総数です。
- ・有効求人倍率は、有効求人数を有効求職者数で除した値です。求職者一人に対して何人分の求人があるかを示しています。
- ・すべて季節調整を行っていない原数値のため、有効求人倍率は4、5月頃低下し、12月頃にかけて上昇する傾向があります。
- ・年度の平均は、有効求人数の平均を有効求職者数の平均で除したものです。

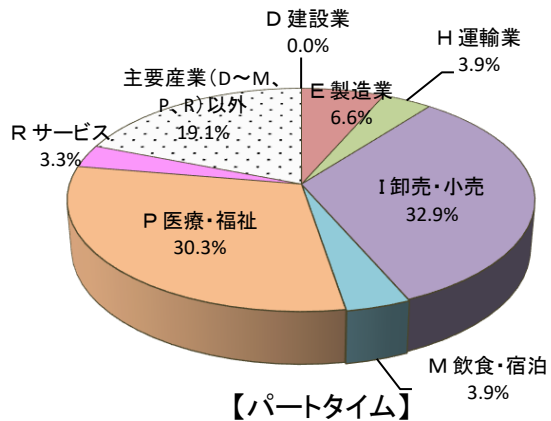
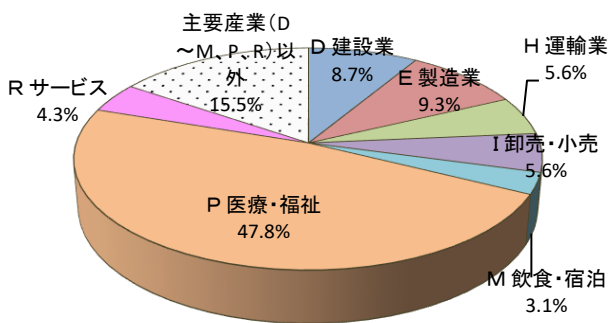
問合せ先: 水俣公共職業安定所
(水俣市八幡町3-2-1 TEL: 代表0966-62-8609)

新規求人の状況

(1) 産業別新規求人の状況

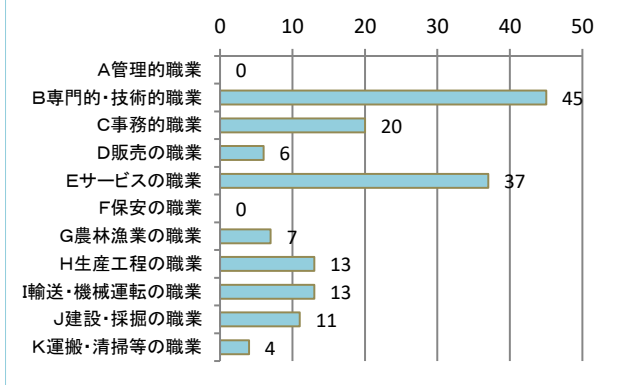
一般フルタイム 令和2年11月	新規求人数	前年同月比	
		増減数(人)	増減率(%)
産業計	161	▲ 17	▲ 9.6
D 建設業	14	▲ 20	▲ 58.8
E 製造業	15	▲ 8	▲ 34.8
H 運輸業	9	▲ 7	▲ 43.8
I 卸売・小売	9	0	0.0
M 飲食・宿泊	5	1	25.0
N 生活関連・娯楽	2	▲ 4	▲ 66.7
O 教育・学習	1	▲ 1	▲ 50.0
P 医療・福祉	77	2	2.7
R サービス	7	5	250.0
主要産業(D~M、P、R)以外	25	10	66.7

一般パートタイム 令和2年11月	新規求人数	前年同月比	
		増減数(人)	増減率(%)
産業計	152	▲ 55	▲ 26.6
D 建設業	0	0	-
E 製造業	10	4	66.7
H 運輸業	6	2	50.0
I 卸売・小売	50	▲ 7	▲ 12.3
M 飲食・宿泊	6	▲ 13	▲ 68.4
N 生活関連・娯楽	3	2	200.0
O 教育・学習	9	0	0.0
P 医療・福祉	46	▲ 6	▲ 11.5
R サービス	5	▲ 16	▲ 76.2
主要産業(D~M、P、R)以外	29	▲ 19	▲ 39.6

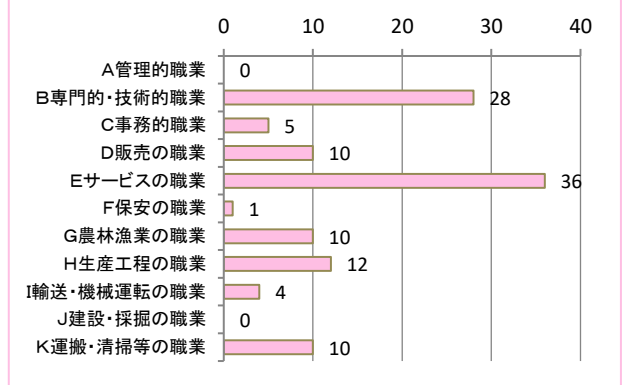


(2) 職業別新規求人の状況 (常用)

常用的フルタイム 令和2年11月	新規求人数	前年同月比	
		増減数(人)	増減率(%)
職業計	156	▲ 20	▲ 11.4
A 管理的職業	0	▲ 1	▲ 100.0
B 専門的・技術的職業	45	▲ 5	▲ 10.0
C 事務的職業	20	12	150.0
D 販売の職業	6	▲ 4	▲ 40.0
E サービスの職業	37	▲ 3	▲ 7.5
F 保安の職業	0	▲ 2	▲ 100.0
G 農林漁業の職業	7	4	133.3
H 生産工程の職業	13	▲ 7	▲ 35.0
I 輸送・機械運転の職業	13	▲ 8	▲ 38.1
J 建設・採掘の職業	11	▲ 8	▲ 42.1
K 運搬・清掃等の職業	4	2	100.0

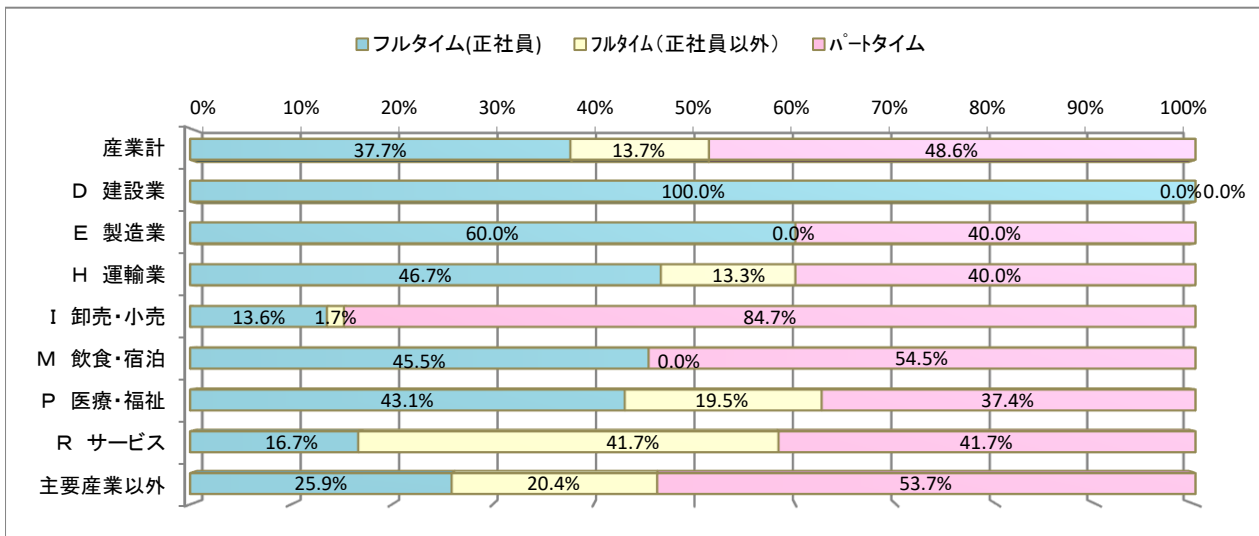


常用的パートタイム 令和2年11月	新規求人数	前年同月比	
		増減数(人)	増減率(%)
職業計	116	▲ 21	▲ 15.3
A 管理的職業	0	0	-
B 専門的・技術的職業	28	13	86.7
C 事務的職業	5	▲ 7	▲ 58.3
D 販売の職業	10	▲ 5	▲ 33.3
E サービスの職業	36	▲ 23	▲ 39.0
F 保安の職業	1	0	0.0
G 農林漁業の職業	10	10	-
H 生産工程の職業	12	12	-
I 輸送・機械運転の職業	4	1	33.3
J 建設・採掘の職業	0	0	-
K 運搬・清掃等の職業	10	▲ 22	▲ 68.8



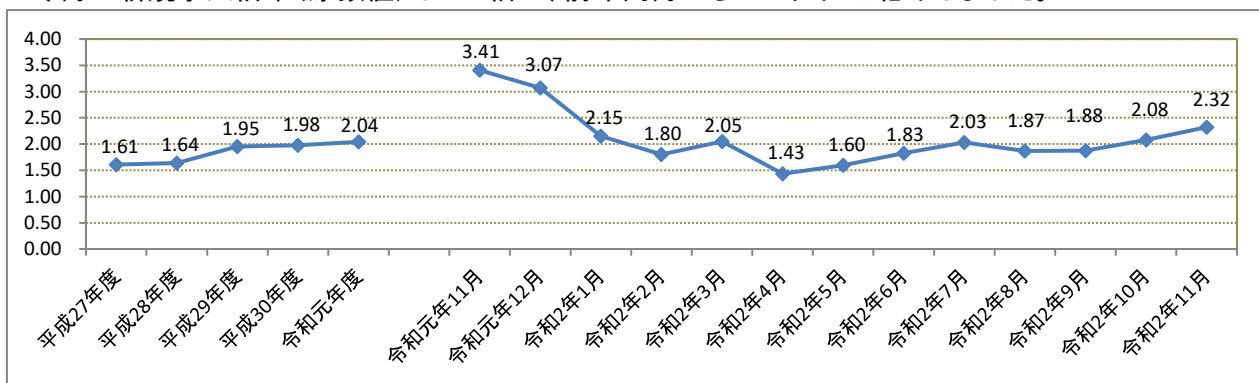
(3)雇用形態別常用新規求人の割合(常用求人=4か月以上の雇用期間の求人)

- ・新規求人のうち、フルタイムが51.4%、パートタイムが48.6%を占めています。また全体の37.7%が正社員となっています。
- ・正社員の割合が高いのは、「建設業」、「製造業」、パートタイムの割合が高いのは、「卸売・小売」、「飲食・宿泊」となっています。



(4)新規求人倍率(原数値)の推移

今月の新規求人倍率(原数値)は2.32倍で、前年同月から1.09ポイント低下しました。

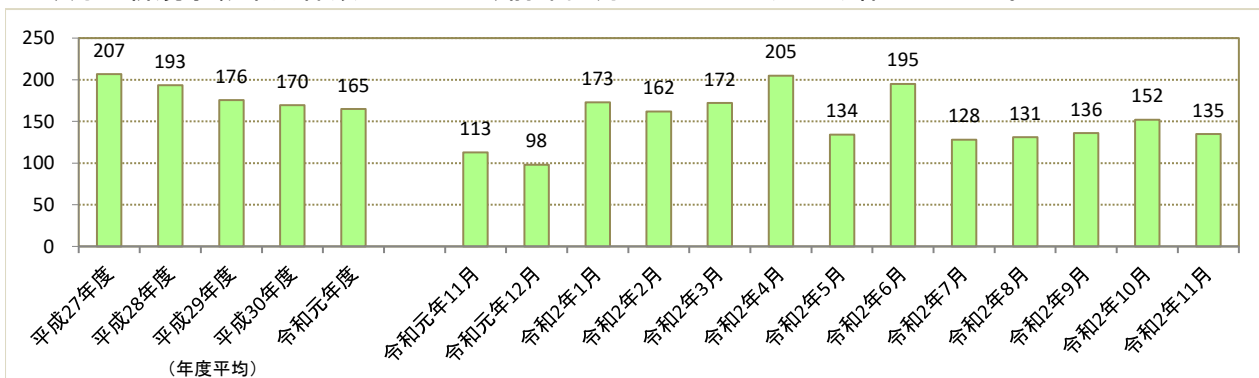


※原数値の求人倍率は季節的に変動するため、前年同月と比較します。

新規求職の状況

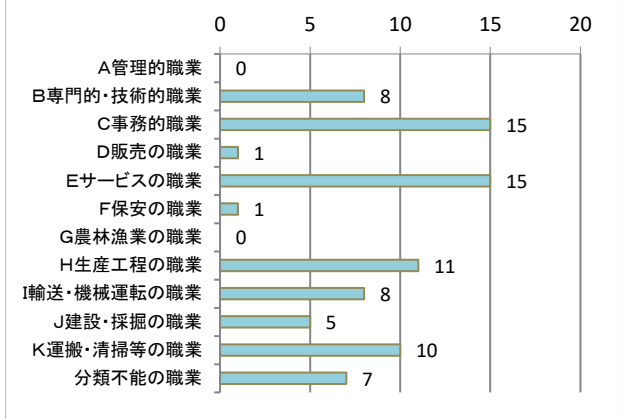
(1)推移及び今月の状況

今月の新規求職申込件数は135人で、前年同月に比べ22人(19.5%)増加しました。

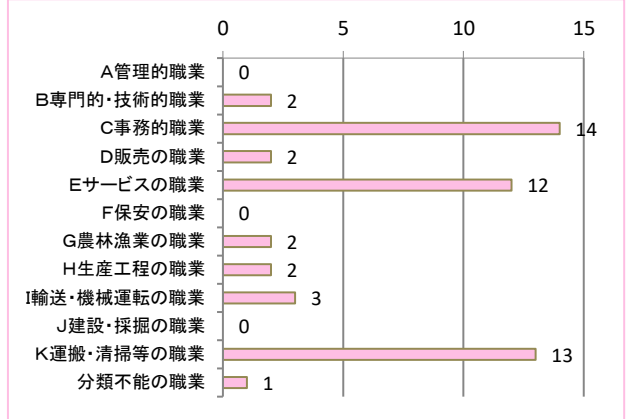


(2) 職業別新規求職申込件数の状況（常用）

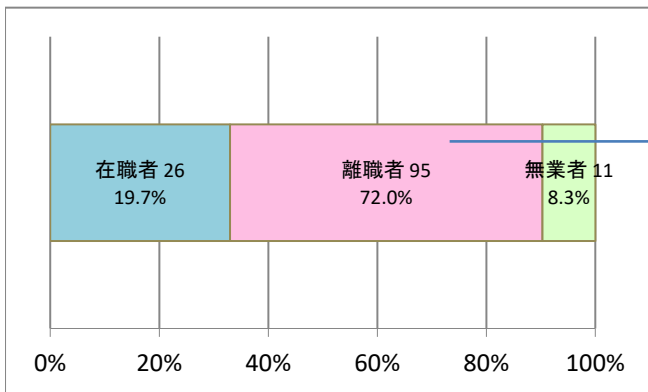
常用的フルタイム 令和2年11月	新規求職 申込件数	前年同月比	
		増減数(人)	増減率(%)
職業計	81	14	20.9
A管理的職業	0	▲ 1	▲ 100.0
B専門的・技術的職業	8	▲ 4	▲ 33.3
C事務的職業	15	3	25.0
D販売の職業	1	▲ 4	▲ 80.0
Eサービスの職業	15	4	36.4
F保安の職業	1	1	-
G農林漁業の職業	0	▲ 5	▲ 100.0
H生産工程の職業	11	6	120.0
I輸送・機械運転の職業	8	3	60.0
J建設・採掘の職業	5	1	25.0
K運搬・清掃等の職業	10	5	100.0
分類不能の職業	7	5	250.0



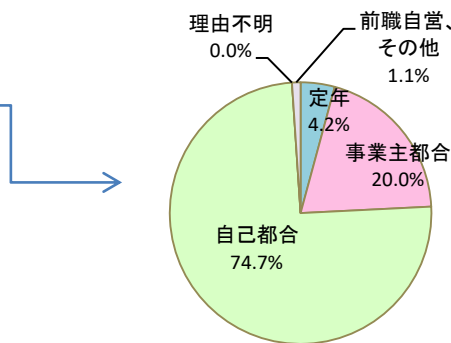
常用的パートタイム 令和2年11月	新規求職 申込件数	前年同月比	
		増減数(人)	増減率(%)
職業計	51	5	10.9
A管理的職業	0	0	-
B専門的・技術的職業	2	▲ 2	▲ 50.0
C事務的職業	14	3	27.3
D販売の職業	2	▲ 3	▲ 60.0
Eサービスの職業	12	3	33.3
F保安の職業	0	▲ 1	▲ 100.0
G農林漁業の職業	2	2	-
H生産工程の職業	2	0	0.0
I輸送・機械運転の職業	3	3	-
J建設・採掘の職業	0	0	-
K運搬・清掃等の職業	13	0	0.0
分類不能の職業	1	0	0.0



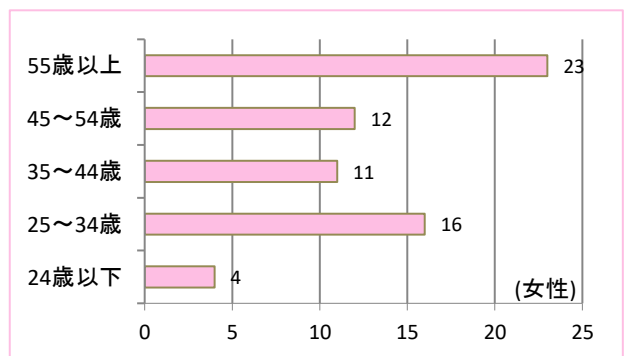
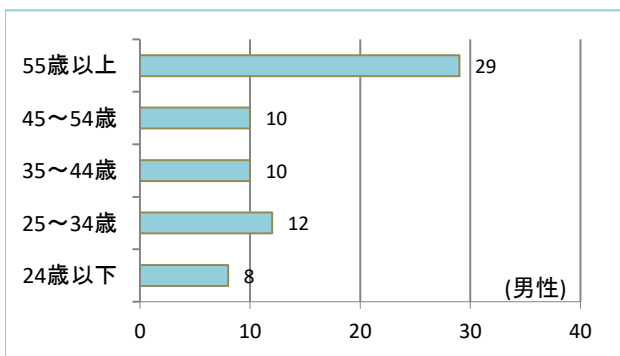
(3) 新規常用求職者の態様別状況（在職者か離職者かなど）



【離職者の離職理由別内訳】



(4) 性別・年齢構成別新規求職申込件数（パート含む）



◆職業紹介状況

項目		区分	前年同月	令和2年11月	前年同月比 (差、増減率)	
全 数	①新規求職申込件数	(件)	113	135	19.5	
	②月間有効求職者数	(人)	577	608	5.4	
	③新規求人数	(人)	385	313	▲ 18.7	
	④月間有効求人数	(人)	1,020	804	▲ 21.2	
	⑤紹介件数	(件)	116	133	14.7	
	⑥就職件数	(件)	67	71	6.0	
	⑦充足数	(人)	60	66	10.0	
	有効求人倍率(④/②)	(倍)	1.77	1.32	▲ 0.45	
	新規求人倍率(③/①)	(倍)	3.41	2.32	▲ 1.09	
	就職率(⑥/①×100)	(%)	59.3	52.6	▲ 6.7	
	充足率(⑦/③×100)	(%)	15.6	21.1	5.5	
	一 般 フ ル タ イ ム	①新規求職申込件数	(件)	67	81	20.9
		②月間有効求職者数	(人)	333	350	5.1
③新規求人数		(人)	178	161	▲ 9.6	
④月間有効求人数		(人)	541	481	▲ 11.1	
⑤紹介件数		(件)	54	72	33.3	
⑥就職件数		(件)	31	41	32.3	
⑦充足数		(人)	29	39	34.5	
就職率(⑥/①×100)		(倍)	46.3	50.6	4.3	
充足率(⑦/③×100)	(倍)	16.3	24.2	7.9		
一 般 パ ー ト タ イ ム	①新規求職申込件数	(件)	46	54	17.4	
	②月間有効求職者数	(人)	244	258	5.7	
	③新規求人数	(人)	207	152	▲ 26.6	
	④月間有効求人数	(人)	479	323	▲ 32.6	
	⑤紹介件数	(件)	62	61	▲ 1.6	
	⑥就職件数	(件)	36	30	▲ 16.7	
	⑦充足数	(人)	31	27	▲ 12.9	
	就職率(⑥/①×100)	(倍)	78.3	55.6	▲ 22.7	
充足率(⑦/③×100)	(倍)	15.0	17.8	2.8		

◆雇用保険業務取扱状況

項目		区分	前年同月	令和2年11月	前年同月比 (差、増減率)
月末現在適用事業所数	(所)		773	767	▲ 6
新規適用事業所数	(所)		2	1	▲ 1
廃止事業所数	(所)		4	1	▲ 3
月末現在被保険者数	(人)		11,452	11,383	▲ 69
(うち高年齢被保険者数)	(人)		1,005	1,101	96
資格取得者数	(人)		87	96	9
資格喪失者数	(人)		93	90	▲ 3
	うち事業主都合	(人)	16	9	▲ 7
離職票交付枚数	(枚)		70	72	2
基本手当支給総額(基本手当基本分)	(千円)		13,750	22,944	66.9
受給者実人員(基本手当基本分)	(人)		143	222	55.2
受給資格決定件数	基本手当	(件)	42	41	▲ 2.4
	高年齢求職者給付	(件)	9	7	▲ 22.2
	特例一時金	(件)	0	0	—
再就職手当	支給人員	(人)	17	24	41.2
	支給金額	(千円)	5,382	12,961	140.8
就業促進定着手当	支給人員	(人)	10	5	▲ 50.0
	支給金額	(千円)	2,158	883	▲ 59.1
常用就職支度手当	支給人員	(人)	0	0	—
	支給金額	(千円)	0	0	—
移転費	支給人員	(人)	0	0	—
	支給金額	(千円)	0	0	—
求職活動支援費(広域求職活動)	支給人員	(人)	0	0	—
	支給金額	(千円)	0	0	—
求職活動支援費(短期訓練)	支給人員	(人)	0	0	—
	支給金額	(千円)	0	0	—
求職活動支援費(役務)	支給人員	(人)	0	0	—
	支給金額	(千円)	0	0	—
高年齢雇用継続給付	受給者数	(人)	156	155	▲ 0.6
	支給金額	(千円)	3,744	3,806	1.7
育児休業給付	受給者数	(人)	46	74	60.9
	支給金額	(千円)	5,119	7,366	43.9
介護休業給付	受給者数	(人)	0	1	—
	支給金額	(千円)	0	422	—
教育訓練給付(一般教育訓練)	受給者数	(人)	2	2	0.0
	支給金額	(千円)	104	66	▲ 36.5
教育訓練給付(専門実践)通学制	受給者数	(人)	0	2	—
	支給金額	(千円)	0	277	—
教育訓練給付(専門実践)通信制	受給者数	(人)	1	1	0.0
	支給金額	(千円)	48	40	▲ 16.7

◆産業別新規求人状況：ハローワーク水俣

	前年同月			令和2年11月			対前年同月比(%)		
	一般フルタイム	一般パートタイム	計	一般フルタイム	一般パートタイム	計	一般フルタイム	一般パートタイム	計
AB 農林漁業	3	22	25	10	10	20	233.3	▲ 54.5	▲ 20.0
C 鉱業	0	0	0	5	0	5	-	-	-
052(石炭・亜炭)	0	0	0	0	0	0	-	-	-
D 建設業	34	0	34	14	0	14	▲ 58.8	-	▲ 58.8
06総合工事業	31	0	31	11	0	11	▲ 64.5	-	▲ 64.5
082(電気工事)	1	0	1	1	0	1	0.0	-	0.0
E 製造業	23	6	29	15	10	25	▲ 34.8	66.7	▲ 13.8
09食料品	0	2	2	6	8	14	-	300.0	600.0
10飲料	1	1	2	0	0	0	▲ 100.0	▲ 100.0	▲ 100.0
11繊維	1	0	1	2	0	2	100.0	-	100.0
12木材	1	2	3	2	1	3	100.0	▲ 50.0	0.0
13家具	0	0	0	0	0	0	-	-	-
14バルブ	0	0	0	0	0	0	-	-	-
15印刷	0	0	0	1	1	2	-	-	-
16化学	0	0	0	0	0	0	-	-	-
17石油	0	0	0	0	0	0	-	-	-
18プラスチック	0	0	0	4	0	4	-	-	-
19ゴム	0	0	0	0	0	0	-	-	-
21窯業	0	0	0	0	0	0	-	-	-
22鉄鋼	0	0	0	0	0	0	-	-	-
23非鉄	0	0	0	0	0	0	-	-	-
234(電線)	0	0	0	0	0	0	-	-	-
24金属製品	4	0	4	0	0	0	▲ 100.0	-	▲ 100.0
25はん用機械	5	0	5	0	0	0	▲ 100.0	-	▲ 100.0
26生産用機械	0	0	0	0	0	0	-	-	-
27業務用機械	0	0	0	0	0	0	-	-	-
28電子部品	1	0	1	0	0	0	▲ 100.0	-	▲ 100.0
29電気機械器具製造業	2	0	2	0	0	0	▲ 100.0	-	▲ 100.0
293・294・301(民生)	0	0	0	0	0	0	-	-	-
296・297・302・303・28(電子機器等)	1	0	1	0	0	0	▲ 100.0	-	▲ 100.0
296(電子応用)	0	0	0	0	0	0	-	-	-
297(電子計測)	0	0	0	0	0	0	-	-	-
299(その他電気)	0	0	0	0	0	0	-	-	-
30情報通信機械	0	0	0	0	0	0	-	-	-
301(通信機械)	0	0	0	0	0	0	-	-	-
303(電子計算機)	0	0	0	0	0	0	-	-	-
28.30 ハードウェア	1	0	1	0	0	0	▲ 100.0	-	▲ 100.0
31輸送	0	0	0	0	0	0	-	-	-
311(自動車)	0	0	0	0	0	0	-	-	-
313(船舶製造等)	0	0	0	0	0	0	-	-	-
273・274・275・323(精密)	0	0	0	0	0	0	-	-	-
275(光学)	0	0	0	0	0	0	-	-	-
323(時計)	0	0	0	0	0	0	-	-	-
20.32 その他製造	8	1	9	0	0	0	▲ 100.0	▲ 100.0	▲ 100.0
F 電気・力・熱	0	0	0	0	0	0	-	-	-
G 情報通信	0	0	0	0	0	0	-	-	-
37通信	0	0	0	0	0	0	-	-	-
38放送	0	0	0	0	0	0	-	-	-
39情報サービス	0	0	0	0	0	0	-	-	-
391(ソフト)	0	0	0	0	0	0	-	-	-
392(情報処理)	0	0	0	0	0	0	-	-	-
40インターネット	0	0	0	0	0	0	-	-	-
H 運輸業	16	4	20	9	6	15	▲ 43.8	50.0	▲ 25.0
43旅客運送	14	4	18	7	4	11	▲ 50.0	0.0	▲ 38.9
44貨物運送	2	0	2	2	2	4	0.0	-	100.0
I 卸売・小売	9	57	66	9	50	59	0.0	▲ 12.3	▲ 10.6
50~55 卸売	4	3	7	4	6	10	0.0	100.0	42.9
543・593(ハード等)	0	0	0	0	0	0	-	-	-
543(電気機械)	0	0	0	0	0	0	-	-	-
56~61 小売	5	54	59	5	44	49	0.0	▲ 18.5	▲ 16.9
56各種商品小売業	1	45	46	0	33	33	▲ 100.0	▲ 26.7	▲ 28.3
593(機械小売)	0	0	0	0	0	0	-	-	-
J 金融・保険	0	0	0	0	0	0	-	-	-
62~64銀行	0	0	0	0	0	0	-	-	-
65.66金融・先物	0	0	0	0	0	0	-	-	-
67保険業	0	0	0	0	0	0	-	-	-
K 不動産	2	0	2	3	0	3	50.0	-	50.0
693(駐車場)	0	0	0	0	0	0	-	-	-
70物品賃貸業	2	0	2	3	0	3	50.0	-	50.0
703(事務機械)	0	0	0	0	0	0	-	-	-
L 学術研究	1	0	1	2	0	2	100.0	-	100.0
73広告	0	0	0	0	0	0	-	-	-
M 飲食・宿泊	4	19	23	5	6	11	25.0	▲ 68.4	▲ 52.2
75宿泊	4	11	15	4	3	7	0.0	▲ 72.7	▲ 53.3
76飲食	0	8	8	1	3	4	-	▲ 62.5	▲ 50.0
761・762・763・764・767・769(一般)	0	6	6	1	3	4	-	▲ 50.0	▲ 33.3
N 生活関連・娯楽	6	1	7	2	3	5	▲ 66.7	200.0	▲ 28.6
78理美容業	5	1	6	0	0	0	▲ 100.0	▲ 100.0	▲ 100.0
O 教育・学習	2	9	11	1	9	10	▲ 50.0	0.0	▲ 9.1
P 医療・福祉	75	52	127	77	46	123	2.7	▲ 11.5	▲ 3.1
83医療業	34	20	54	30	17	47	▲ 11.8	▲ 15.0	▲ 13.0
84保健衛生	0	0	0	0	0	0	-	-	-
85社会保険	41	32	73	47	29	76	14.6	▲ 9.4	4.1
854老人・介護	28	18	46	29	10	39	3.6	▲ 44.4	▲ 15.2
859その他社会保険	3	11	14	4	10	14	33.3	▲ 9.1	0.0
Q 複合サービス	1	10	11	0	5	5	▲ 100.0	▲ 50.0	▲ 54.5
86郵便	0	10	10	0	2	2	-	▲ 80.0	▲ 80.0
R サービス	2	21	23	7	5	12	250.0	▲ 76.2	▲ 47.8
88廃棄物処理	2	0	2	2	0	2	0.0	-	0.0
89自動車整備	0	0	0	0	0	0	-	-	-
90機械修理	0	0	0	0	0	0	-	-	-
91紹介・派遣	0	0	0	0	0	0	-	-	-
912(労働者派遣)	0	0	0	0	0	0	-	-	-
92その他の事業サービス	0	19	19	5	5	10	-	▲ 73.7	▲ 47.4
93~96その他サービス	0	2	2	0	0	0	-	▲ 100.0	▲ 100.0
ST 公務・その他	0	6	6	2	2	4	-	▲ 66.7	▲ 33.3
合計	178	207	385	161	152	313	▲ 9.6	▲ 26.6	▲ 18.7

◆職業別新規求人人数(常用=雇用期間の定めがない求人、4か月以上の求人):ハローワーク水俣

	前年同月			令和2年11月			対前年同月比(%)		
	常用的フルタイム	常用的パートタイム	計	常用的フルタイム	常用的パートタイム	計	常用的フルタイム	常用的パートタイム	計
A管理的職業	1	0	1	0	0	0	▲ 100.0	-	▲ 100.0
01 管理的公務員	0	0	0	0	0	0	-	-	-
02 法人・団体の役員	0	0	0	0	0	0	-	-	-
03 法人・団体の管理職員	1	0	1	0	0	0	▲ 100.0	-	▲ 100.0
04 その他の管理的職業	0	0	0	0	0	0	-	-	-
B専門的・技術的職業	50	15	65	45	28	73	▲ 10.0	86.7	12.3
05 研究者	0	0	0	1	0	1	-	-	-
06 農林水産技術者	0	0	0	0	0	0	-	-	-
07 開発技術者	0	0	0	0	0	0	-	-	-
08 製造技術者	0	0	0	0	0	0	-	-	-
09 建築・土木技術者等	7	0	7	4	1	5	▲ 42.9	-	▲ 28.6
10 情報処理・通信技術者	1	0	1	0	0	0	▲ 100.0	-	▲ 100.0
11 その他の技術者	0	0	0	0	0	0	-	-	-
12 医師、薬剤師等	1	2	3	3	2	5	200.0	0.0	66.7
13 看護師、保健師、助産師	27	4	31	24	13	37	▲ 11.1	225.0	19.4
14 医療技術者	4	1	5	6	0	6	50.0	▲ 100.0	20.0
15 その他の保健医療	0	0	0	1	0	1	-	-	-
16 社会福祉の専門的職業	10	7	17	6	12	18	▲ 40.0	71.4	5.9
17 法務の職業	0	0	0	0	0	0	-	-	-
18 経営・金融等の職業	0	0	0	0	0	0	-	-	-
19 教育の職業	0	1	1	0	0	0	-	▲ 100.0	▲ 100.0
20 宗教家	0	0	0	0	0	0	-	-	-
21 著述者、記者、編集者	0	0	0	0	0	0	-	-	-
22 美術家、デザイナー等	0	0	0	0	0	0	-	-	-
23 音楽家、舞台芸術家	0	0	0	0	0	0	-	-	-
24 その他の専門的職業	0	0	0	0	0	0	-	-	-
C事務的職業	8	12	20	20	5	25	150.0	▲ 58.3	25.0
25 一般事務員	7	10	17	17	2	19	142.9	▲ 80.0	11.8
26 会計事務員	1	0	1	3	2	5	200.0	-	400.0
27 生産関連事務員	0	0	0	0	0	0	-	-	-
28 営業・販売関連事務員	0	0	0	0	0	0	-	-	-
29 外勤事務員	0	0	0	0	0	0	-	-	-
30 運輸・郵便事務	0	2	2	0	0	0	-	▲ 100.0	▲ 100.0
31 事務用機器操作の職業	0	0	0	0	1	1	-	-	-
D販売の職業	10	15	25	6	10	16	▲ 40.0	▲ 33.3	▲ 36.0
32 商品販売の職業	6	15	21	3	10	13	▲ 50.0	▲ 33.3	▲ 38.1
33 販売類似の職業	0	0	0	0	0	0	-	-	-
34 営業の職業	4	0	4	3	0	3	▲ 25.0	-	▲ 25.0
Eサービスの職業	40	59	99	37	36	73	▲ 7.5	▲ 39.0	▲ 26.3
35 家庭生活支援サービス	0	1	1	0	0	0	-	▲ 100.0	▲ 100.0
36 介護サービスの職業	24	26	50	22	19	41	▲ 8.3	▲ 26.9	▲ 18.0
37 保健医療サービス	3	7	10	1	2	3	▲ 66.7	▲ 71.4	▲ 70.0
38 生活衛生サービス	5	1	6	0	0	0	▲ 100.0	▲ 100.0	▲ 100.0
39 飲食調理の職業	4	13	17	7	2	9	75.0	▲ 84.6	▲ 47.1
40 接客・給仕の職業	2	9	11	2	9	11	0.0	0.0	0.0
41 居住施設・ビルの管理	0	0	0	0	0	0	-	-	-
42 その他のサービス	2	2	4	5	4	9	150.0	100.0	125.0
F保安の職業	2	1	3	0	1	1	▲ 100.0	0.0	▲ 66.7
43 自衛官	0	0	0	0	0	0	-	-	-
44 司法警察職員	0	0	0	0	0	0	-	-	-
45 その他の保安職業	2	1	3	0	1	1	▲ 100.0	0.0	▲ 66.7
G農林漁業の職業	3	0	3	7	10	17	133.3	-	466.7
46 農業の職業	0	0	0	5	10	15	-	-	-
47 林業の職業	1	0	1	0	0	0	▲ 100.0	-	▲ 100.0
48 漁業の職業	2	0	2	2	0	2	0.0	-	0.0
H生産工程の職業	20	0	20	13	12	25	▲ 35.0	-	25.0
49 生産設備(金属)	0	0	0	0	0	0	-	-	-
50 生産設備(金属除く)	0	0	0	0	0	0	-	-	-
51 生産設備(機械)	0	0	0	0	0	0	-	-	-
52 金属材料製造等	14	0	14	0	1	1	▲ 100.0	-	▲ 92.9
54 製品製造・加工処理	3	0	3	10	11	21	233.3	-	600.0
57 機械組立の職業	0	0	0	0	0	0	-	-	-
60 機械整備・修理の職業	3	0	3	1	0	1	▲ 66.7	-	▲ 66.7
61 製品検査(金属)	0	0	0	0	0	0	-	-	-
62 製品検査(金属除く)	0	0	0	2	0	2	-	-	-
63 機械検査の職業	0	0	0	0	0	0	-	-	-
64 生産関連・生産類似	0	0	0	0	0	0	-	-	-
I輸送・機械運転の職業	21	3	24	13	4	17	▲ 38.1	33.3	▲ 29.2
65 鉄道運転の職業	0	0	0	0	0	0	-	-	-
66 自動車運転の職業	15	3	18	12	4	16	▲ 20.0	33.3	▲ 11.1
67 船舶・航空機運転	0	0	0	0	0	0	-	-	-
68 その他の輸送の職業	0	0	0	1	0	1	-	-	-
69 定置・建設機械運転	6	0	6	0	0	0	▲ 100.0	-	▲ 100.0
J建設・探掘の職業	19	0	19	11	0	11	▲ 42.1	-	▲ 42.1
70 建設躯体工事の職業	2	0	2	2	0	2	0.0	-	0.0
71 建設の職業	0	0	0	0	0	0	-	-	-
72 電気工事の職業	2	0	2	3	0	3	50.0	-	50.0
73 土木の職業	15	0	15	6	0	6	▲ 60.0	-	▲ 60.0
74 探掘の職業	0	0	0	0	0	0	-	-	-
K運搬・清掃等の職業	2	32	34	4	10	14	100.0	▲ 68.8	▲ 58.8
75 運搬の職業	1	0	1	0	0	0	▲ 100.0	-	▲ 100.0
76 清掃の職業	1	25	26	2	6	8	100.0	▲ 76.0	▲ 69.2
77 包装の職業	0	1	1	0	0	0	-	▲ 100.0	▲ 100.0
78 その他の運搬等の職業	0	6	6	2	4	6	-	▲ 33.3	0.0
分類不能の職業	0	0	0	0	0	0	-	-	-
合計	176	137	313	156	116	272	▲ 11.4	▲ 15.3	▲ 13.1

◆産業別求人充足数と充足率:ハローワーク水俣

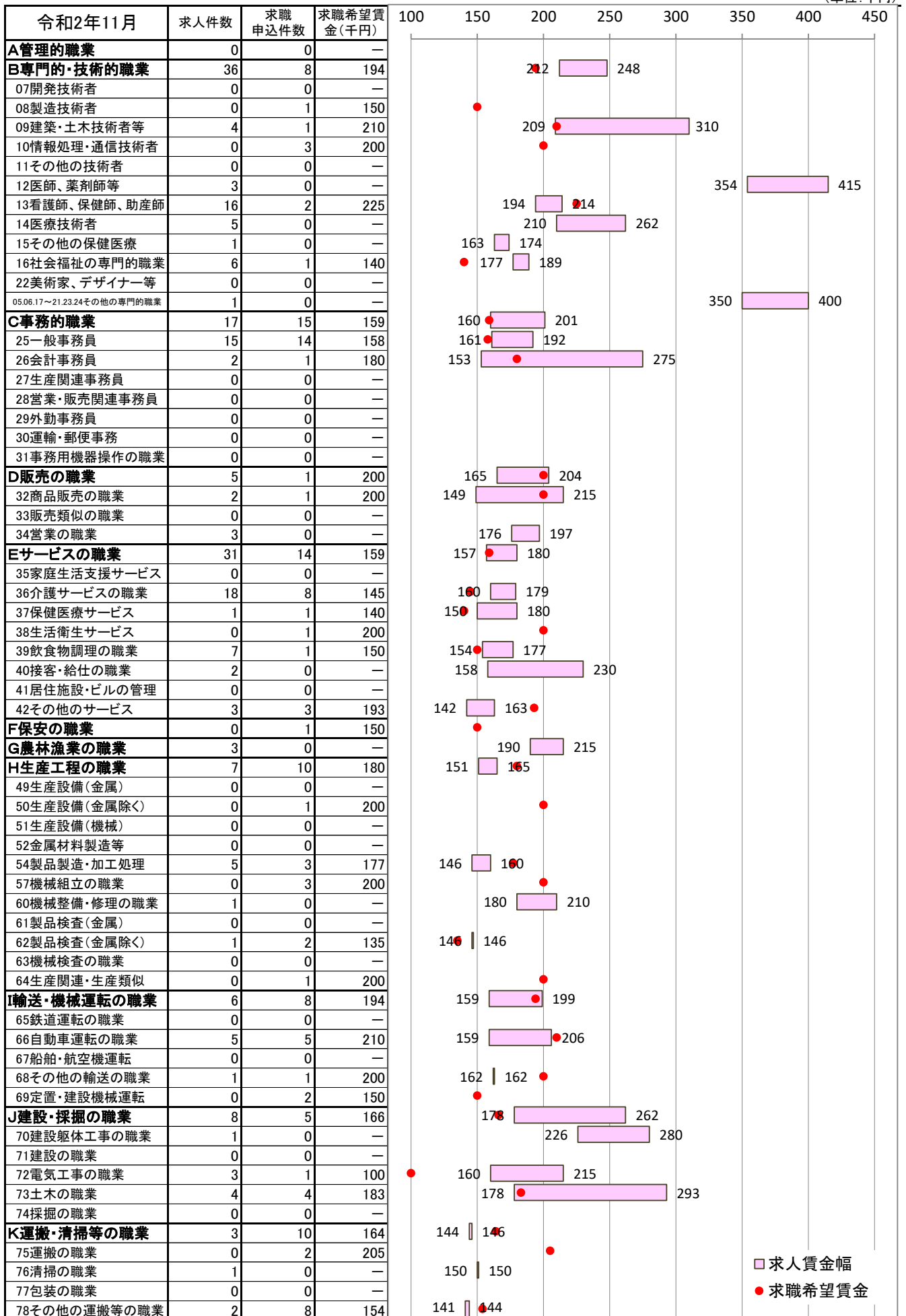
令和元年度	一般フルタイム			一般パートタイム		
	新規求人数	充足数	充足率(%)	新規求人数	充足数	充足率(%)
AB 農林漁業	31	11	35.5	59	8	13.6
C 鉱業	5	4	80.0	0	0	-
052(石炭・亜炭)	0	0	-	0	0	-
D 建設業	388	52	13.4	9	1	11.1
06総合工事業	301	40	13.3	3	0	0.0
082(電気工事)	4	0	0.0	0	0	-
E 製造業	323	85	26.3	133	21	15.8
09食料品	32	7	21.9	34	8	23.5
10飲料	8	1	12.5	9	3	33.3
11繊維	25	16	64.0	7	0	0.0
12木材	40	11	27.5	14	1	7.1
13家具	0	0	-	0	0	-
14ハルブ	0	0	-	0	0	-
15印刷	5	1	20.0	0	0	-
16化学	2	1	50.0	0	0	-
17石油	0	0	-	0	0	-
18プラスチック	25	1	4.0	3	0	0.0
19ゴム	0	0	-	0	0	-
21窯業	0	0	-	0	0	-
22鉄鋼	0	0	-	0	0	-
23非鉄	0	0	-	0	0	-
234(電線)	0	0	-	0	0	-
24金属製品	25	6	24.0	2	1	50.0
25はん用機械	46	5	10.9	0	0	-
26生産用機械	0	0	-	0	0	-
27業務用機械	0	0	-	0	0	-
28電子部品	8	2	25.0	0	0	-
29電気機械器具製造業	35	13	37.1	0	0	-
293・294・301(民生)	0	0	-	0	0	-
296・297・302・303・28(電子機器等)	8	2	25.0	0	0	-
296(電子応用)	0	0	-	0	0	-
297(電子計測)	0	0	-	0	0	-
299(その他電気)	0	0	-	0	0	-
30情報通信機械	0	0	-	0	0	-
301(通信機械)	0	0	-	0	0	-
303(電子計算機)	0	0	-	0	0	-
28.30 ハードウェア	8	2	25.0	0	0	-
31輸送	0	0	-	0	0	-
311(自動車)	0	0	-	0	0	-
313(船舶製造等)	0	0	-	0	0	-
273・274・275・323(精密)	0	0	-	0	0	-
275(光学)	0	0	-	0	0	-
323(時計)	0	0	-	0	0	-
20.32 その他製造	72	21	29.2	64	8	12.5
F 電気・力・熱	0	0	-	0	0	-
G 情報通信	0	0	-	0	0	-
37通信	0	0	-	0	0	-
38放送	0	0	-	0	0	-
39情報サービス	0	0	-	0	0	-
391(ソフト)	0	0	-	0	0	-
392(情報処理)	0	0	-	0	0	-
40インタネ	0	0	-	0	0	-
H 運輸業	124	21	16.9	54	5	9.3
43旅客運送	91	5	5.5	34	1	2.9
44貨物運送	33	16	48.5	20	4	20.0
I 卸売・小売	179	36	20.1	298	41	13.8
50~55 卸売	79	23	29.1	29	12	41.4
543・593(ハード等)	0	0	-	0	0	-
543(電気機械)	0	0	-	0	0	-
56~61 小売	100	13	13.0	269	29	10.8
56各種商品小売業	13	3	23.1	109	8	7.3
593(機械小売)	0	0	-	0	0	-
J 金融・保険	8	0	0.0	0	0	-
62~64銀行	0	0	-	0	0	-
65.66金融・先物	0	0	-	0	0	-
67保険業	8	0	0.0	0	0	-
K 不動産	45	6	13.3	38	3	7.9
693(駐車場)	0	0	-	0	0	-
70物品賃貸業	45	6	13.3	29	1	3.4
703(事務機械)	0	0	-	0	0	-
L 学術研究	11	1	9.1	8	4	50.0
73広告	0	0	-	0	0	-
M 飲食・宿泊	33	3	9.1	200	43	21.5
75宿泊	30	3	10.0	93	18	19.4
76飲食	3	0	0.0	97	18	18.6
761・762・763・764・767・769(一般)	3	0	0.0	93	17	18.3
N 生活関連・娯楽	38	8	21.1	51	12	23.5
78理美容業	20	2	10.0	24	8	33.3
O 教育・学習	38	2	5.3	78	17	21.8
P 医療・福祉	968	207	21.4	694	123	17.7
83医療業	505	88	17.4	365	72	19.7
84保健衛生	0	0	-	0	0	-
85社会保険	463	119	25.7	329	51	15.5
854老人・介護	256	59	23.0	149	20	13.4
859その他社会保険	53	23	43.4	73	8	11.0
Q 複合サービス	19	5	26.3	39	8	20.5
86郵便	6	1	16.7	11	1	9.1
R サービス	27	15	55.6	82	19	23.2
88廃棄物処理	16	8	50.0	4	4	100.0
89自動車整備	1	0	0.0	0	0	-
90機械修理	0	0	-	0	0	-
91紹介・派遣	2	2	100.0	0	0	-
912(労働者派遣)	0	0	-	0	0	-
92その他の事業サービス	8	4	50.0	68	14	20.6
93~96その他サービス	0	1	-	10	1	10.0
ST 公営・その他	13	9	69.2	43	28	65.1
合計	2,250	465	20.7	1,786	333	18.6

◆職業別新規求職申込件数と就職件数、就職率(常用):ハローワーク水俣

令和元年度	常用的フルタイム			常用的パートタイム		
	新規求職申込件数	就職件数	就職率(%)	新規求職申込件数	就職件数	就職率(%)
A管理的職業	5	0	0.0	1	0	0.0
01管理的公務員	0	0	-	0	0	-
02法人・団体の役員	0	0	-	0	0	-
03法人・団体の管理職員	5	0	0.0	1	0	0.0
04その他の管理的職業	0	0	-	0	0	-
B専門的・技術的職業	157	74	47.1	64	16	25.0
05研究者	1	0	0.0	0	0	-
06農林水産技術者	1	0	0.0	0	0	-
07開発技術者	6	1	16.7	0	0	-
08製造技術者	3	0	0.0	0	0	-
09建築・土木技術者等	5	7	140.0	1	0	0.0
10情報処理・通信技術者	6	1	16.7	1	0	0.0
11その他の技術者	0	0	-	0	0	-
12医師、薬剤師等	1	0	0.0	0	0	-
13看護師、保健師、助産師	55	32	58.2	25	9	36.0
14医療技術者	17	6	35.3	2	0	0.0
15その他の保健医療	11	4	36.4	0	1	-
16社会福祉の専門的職業	37	22	59.5	25	2	8.0
17法務の職業	0	0	-	1	0	0.0
18経営・金融等の職業	0	0	-	0	0	-
19教育の職業	4	0	0.0	3	0	0.0
20宗教家	0	0	-	0	0	-
21著述家、記者、編集者	0	0	-	0	0	-
22美術家、デザイナー等	4	0	0.0	0	0	-
23音楽家、舞台芸術家	0	0	-	0	0	-
24その他の専門的職業	6	1	16.7	6	4	66.7
C事務的職業	229	71	31.0	134	60	44.8
25一般事務員	196	62	31.6	127	58	45.7
26会計事務員	9	3	33.3	4	1	25.0
27生産関連事務員	5	2	40.0	1	1	100.0
28営業・販売関連事務員	14	2	14.3	1	0	0.0
29外勤事務員	1	0	0.0	0	0	-
30運輸・郵便事務	2	2	100.0	1	0	0.0
31事務用機器操作の職業	2	0	0.0	0	0	-
D販売の職業	68	19	27.9	74	22	29.7
32商品販売の職業	41	6	14.6	72	22	30.6
33販売類似の職業	1	0	0.0	2	0	0.0
34営業の職業	26	13	50.0	0	0	-
Eサービスの職業	169	121	71.6	168	111	66.1
35家庭生活支援サービス	0	0	-	1	1	100.0
36介護サービスの職業	78	61	78.2	52	25	48.1
37保健医療サービス	8	13	162.5	8	11	137.5
38生活衛生サービス	3	2	66.7	2	4	200.0
39飲食物調理の職業	57	28	49.1	73	38	52.1
40接客・給仕の職業	18	8	44.4	22	23	104.5
41居住施設・ビル管理	1	0	0.0	1	2	200.0
42その他のサービス	4	9	225.0	9	7	77.8
F保安の職業	8	8	100.0	6	5	83.3
43自衛官	0	0	-	0	0	-
44司法警察職員	0	0	-	0	0	-
45その他の保安職業	8	8	100.0	6	5	83.3
G農林漁業の職業	28	17	60.7	13	6	46.2
46農業の職業	15	6	40.0	11	5	45.5
47林業の職業	13	11	84.6	2	0	0.0
48漁業の職業	0	0	-	0	1	-
H生産工程の職業	190	77	40.5	31	14	45.2
49生産設備(金属)	2	0	0.0	0	0	-
50生産設備(金属除く)	7	1	14.3	2	0	0.0
51生産設備(機械)	5	0	0.0	0	0	-
52金属材料製造等	17	14	82.4	2	1	50.0
54製品製造・加工処理	47	35	74.5	20	13	65.0
57機械組立の職業	53	11	20.8	0	0	-
60機械整備・修理の職業	18	9	50.0	0	0	-
61製品検査(金属)	3	0	0.0	0	0	-
62製品検査(金属除く)	9	1	11.1	2	0	0.0
63機械検査の職業	17	5	29.4	4	0	0.0
64生産関連・生産類似	12	1	8.3	1	0	0.0
I輸送・機械運転の職業	65	31	47.7	24	7	29.2
65鉄道運転の職業	0	0	-	0	0	-
66自動車運転の職業	55	23	41.8	20	7	35.0
67船舶・航空機運転	0	0	-	0	0	-
68その他の輸送の職業	6	2	33.3	1	0	0.0
69定置・建設機械運転	4	6	150.0	3	0	0.0
J建設・探掘の職業	56	30	53.6	6	3	50.0
70建設躯体工事の職業	3	2	66.7	2	0	0.0
71建設の職業	10	3	30.0	2	0	0.0
72電気工事の職業	5	3	60.0	0	0	-
73土木の職業	38	22	57.9	2	3	150.0
74探掘の職業	0	0	-	0	0	-
K運搬・清掃等の職業	95	30	31.6	218	71	32.6
75運搬の職業	20	11	55.0	13	3	23.1
76清掃の職業	16	8	50.0	68	36	52.9
77包装の職業	2	0	0.0	0	0	-
78その他の運搬等の職業	57	11	19.3	137	32	23.4
分類不能の職業	46	0	0.0	21	0	0.0
合計	1,116	478	42.8	760	315	41.4

◆職種別求人賃金・求職賃金(常用的フルタイム):ハローワーク水俣

(単位:千円)

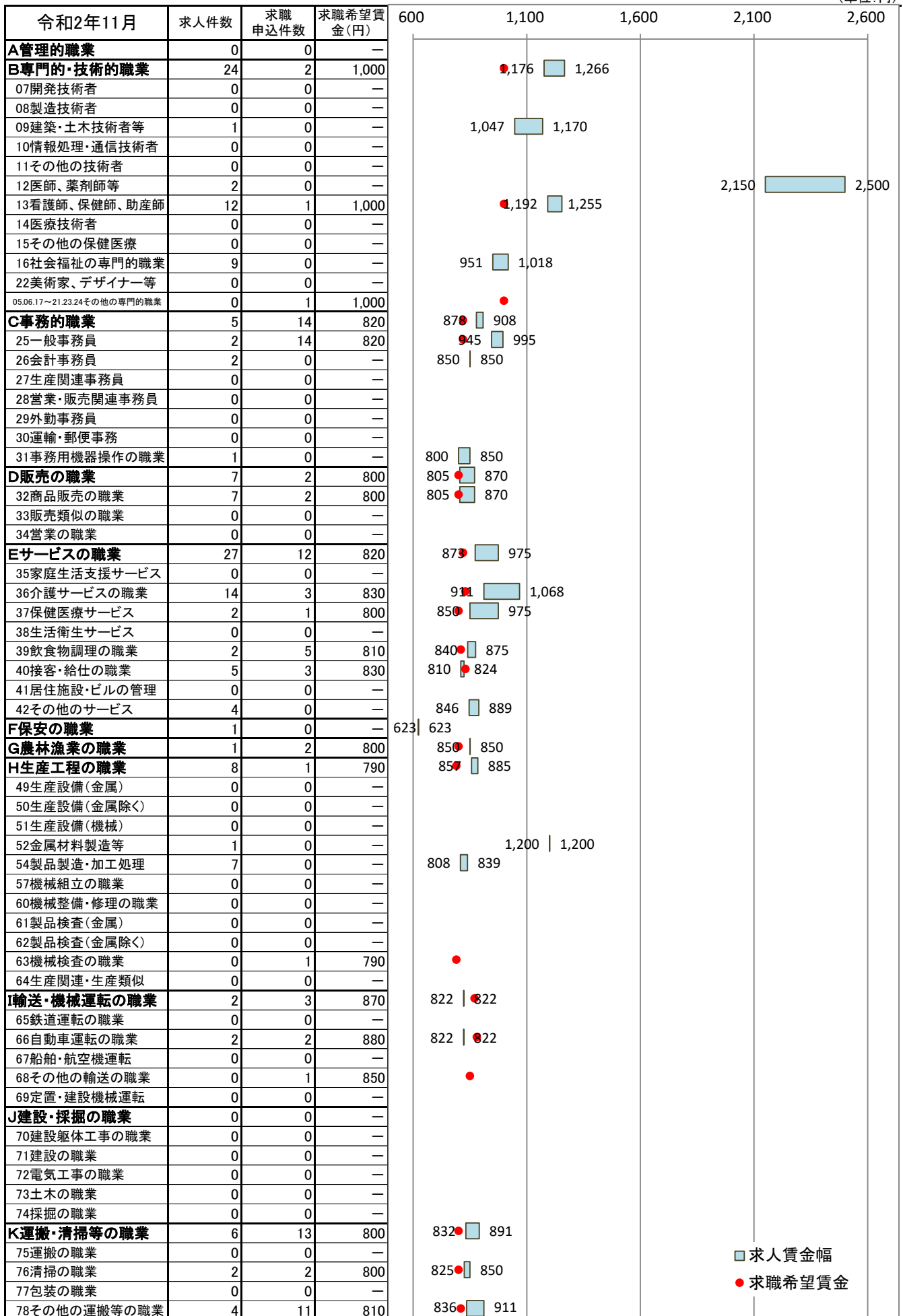


・求人賃金は、基本給と定額的に支払われる手当の合計額(求人票のa+b)の、下限と上限の平均値です。

※ 障害者を除く

◆職種別求人賃金・求職賃金(常用的パートタイム):ハローワーク水俣

(単位:円)



・求人賃金は、基本給と定額的に支払われる手当の合計額(求人票のa+b)の、下限と上限の平均値です。

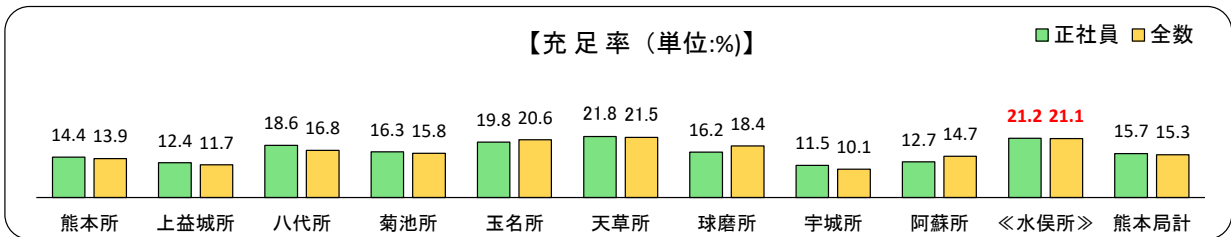
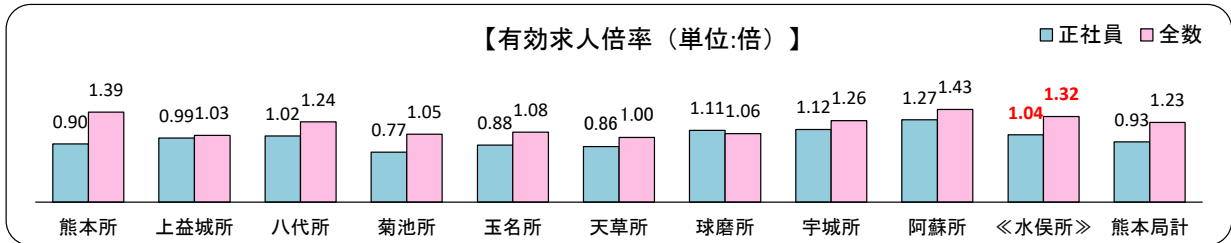
※ 障害者を除く

【正社員の安定所別職業紹介状況】

令和2年11月

	① 新規求職 申込件数 (件)※	② 月間有効 求職者数 (人)※	③ 新規 求人数 (人)	④ 月間有効 求人数 (人)	⑤ 紹介件数 (件)	⑥ 就職件数 (件)	⑦ 充足数 (人)	⑧ 有効求人 倍率(倍) (④/②)※	⑨ 充足率(%) (⑦/③× 100)
熊本所	1,231	7,246	1,893	6,541	899	247	272	0.90	14.4
上益城所	123	760	242	751	76	27	30	0.99	12.4
八代所	241	1,262	397	1,281	197	83	74	1.02	18.6
菊池所	403	2,385	615	1,825	322	109	100	0.77	16.3
玉名所	255	1,432	379	1,260	201	94	75	0.88	19.8
天草所	149	937	262	809	135	60	57	0.86	21.8
球磨所	139	900	340	1,003	106	60	55	1.11	16.2
宇城所	228	1,276	459	1,423	175	71	53	1.12	11.5
阿蘇所	50	323	102	410	31	14	13	1.27	12.7
水俣所	81	349	118	363	54	27	25	1.04	21.2
熊本局計	2,900	16,870	4,807	15,666	2,196	792	754	0.93	15.7

※①②は常用的フルタイムの数。正社員の有効求人倍率は、正社員の有効求人数をパートタイムを除く常用の月間有効求職者数で除して算出しているが、パートタイムを除く常用の有効求職者には派遣労働者や契約社員を希望する者も含まれるため、厳密な意味での正社員有効求人倍率より低い値となる。



【水俣所の正社員の職業紹介状況】

水俣所	① 新規求職 申込件数 (件)	② 月間有効 求職者数 (人)	③ 新規 求人数 (人)	④ 月間有効 求人数 (人)	⑤ 紹介件数 (件)	⑥ 就職件数 (件)	⑦ 充足数 (人)	⑧ 有効求人 倍率(倍) (④/②)	⑨ 充足率(%) (⑦/③× 100)
平成27年度	1,626	5,984	1,356	3,650	833	379	366	0.61	27.0
平成28年度	1,469	5,507	1,431	3,883	848	366	337	0.71	23.5
平成29年度	1,236	4,688	1,529	4,182	705	342	340	0.89	22.2
平成30年度	1,171	4,422	1,642	4,559	670	326	298	1.03	18.1
令和元年度	1,116	4,225	1,637	4,591	747	366	343	1.09	21.0

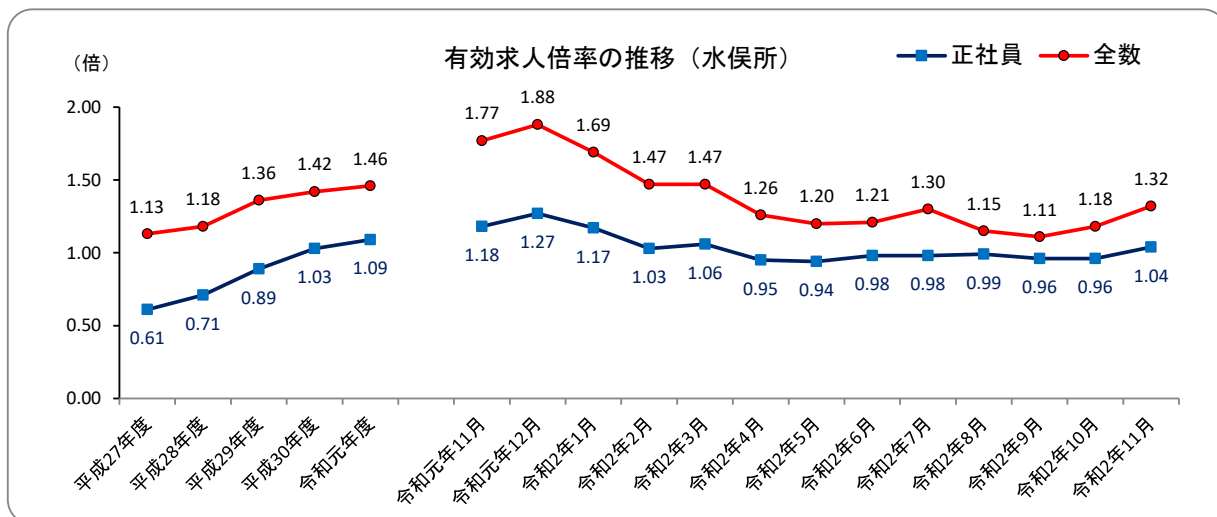
令和元年11月	67	333	135	393	39	22	20	1.18	14.8
令和元年12月	62	309	123	391	35	23	20	1.27	16.3
令和2年1月	109	334	153	391	54	13	23	1.17	15.0
令和2年2月	93	359	115	371	64	28	27	1.03	23.5
令和2年3月	96	368	150	390	69	35	36	1.06	24.0
令和2年4月	116	375	131	357	47	19	25	0.95	19.1
令和2年5月	79	359	90	336	37	22	19	0.94	21.1
令和2年6月	84	364	160	355	65	22	19	0.98	11.9
令和2年7月	72	360	119	351	29	29	18	0.98	15.1
令和2年8月	77	359	108	356	37	15	9	0.99	8.3
令和2年9月	72	362	133	347	40	30	26	0.96	19.5
令和2年10月	93	369	140	355	42	21	21	0.96	15.0
令和2年11月	81	349	118	363	54	27	25	1.04	21.2

数値は何れも原数値

【安定所別一般職業紹介状況(全数)】

令和2年11月

	① 新規求職 申込件数 (件)	② 月間有効 求職者数 (人)	③ 新規 求人数 (人)	④ 月間有効 求人数 (人)	⑤ 紹介件数 (件)	⑥ 就職件数 (件)	⑦ 充足数 (人)	⑧ 有効求人 倍率(倍) (④/②)	⑨ 充足率(%) (⑦/③× 100)
熊本所	1,849	11,280	4,668	15,642	1,753	570	651	1.39	13.9
上益城所	186	1,357	515	1,400	146	61	60	1.03	11.7
八代所	380	2,165	911	2,686	382	174	153	1.24	16.8
菊池所	649	4,155	1,410	4,370	659	237	223	1.05	15.8
玉名所	414	2,482	856	2,673	424	201	176	1.08	20.6
天草所	253	1,659	608	1,658	297	143	131	1.00	21.5
球磨所	234	1,590	613	1,687	214	128	113	1.06	18.4
宇城所	361	2,177	1,102	2,741	365	149	111	1.26	10.1
阿蘇所	109	599	224	854	82	36	33	1.43	14.7
水俣所	135	608	313	804	133	71	66	1.32	21.1
熊本局計	4,570	28,072	11,220	34,515	4,455	1,770	1,717	1.23	15.3



【水俣所の一般職業紹介状況(全数)】

水俣所	① 新規求職 申込件数 (件)	② 月間有効 求職者数 (人)	③ 新規 求人数 (人)	④ 月間有効 求人数 (人)	⑤ 紹介件数 (件)	⑥ 就職件数 (件)	⑦ 充足数 (人)	⑧ 有効求人 倍率(倍) (④/②)	⑨ 充足率(%) (⑦/③× 100)
平成27年度	2,482	9,429	3,988	10,674	2,578	1,249	1,115	1.13	28.0
平成28年度	2,321	8,598	3,804	10,119	2,254	1,056	951	1.18	25.0
平成29年度	2,106	8,101	4,114	11,057	1,931	983	936	1.36	22.8
平成30年度	2,035	7,776	4,026	11,037	1,751	922	880	1.42	21.9
令和元年度	1,978	7,569	4,036	11,080	1,685	862	798	1.46	19.8

令和元年11月	113	577	385	1,020	116	67	60	1.77	15.6
令和元年12月	98	528	301	990	90	59	48	1.88	15.9
令和2年1月	173	563	372	954	136	41	53	1.69	14.2
令和2年2月	162	611	292	898	135	62	58	1.47	19.9
令和2年3月	172	635	352	933	156	79	80	1.47	22.7
令和2年4月	205	665	294	839	118	60	66	1.26	22.4
令和2年5月	134	631	214	756	89	51	42	1.20	19.6
令和2年6月	195	663	356	801	129	57	49	1.21	13.8
令和2年7月	128	596	260	777	84	60	50	1.30	19.2
令和2年8月	131	665	245	764	99	44	33	1.15	13.5
令和2年9月	136	641	255	712	92	65	59	1.11	23.1
令和2年10月	152	638	316	755	124	61	56	1.18	17.7
令和2年11月	135	608	313	804	133	71	66	1.32	21.1

数値は何れも原数値

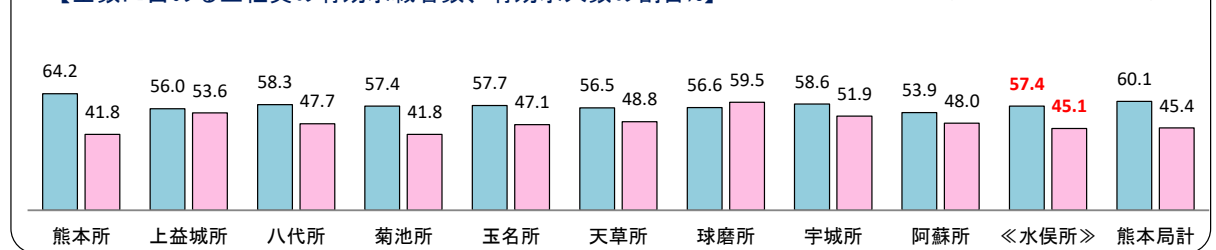
【全数に占める正社員の割合(単位%)】

令和2年11月

	新規求職 申込件数	月間有効 求職者数	新規求人数	月間 有効求人数	紹介件数	就職件数	充足数
熊本所	66.6	64.2	40.6	41.8	51.3	43.3	41.8
上益城所	66.1	56.0	47.0	53.6	52.1	44.3	50.0
八代所	63.4	58.3	43.6	47.7	51.6	47.7	48.4
菊池所	62.1	57.4	43.6	41.8	48.9	46.0	44.8
玉名所	61.6	57.7	44.3	47.1	47.4	46.8	42.6
天草所	58.9	56.5	43.1	48.8	45.5	42.0	43.5
球磨所	59.4	56.6	55.5	59.5	49.5	46.9	48.7
宇城所	63.2	58.6	41.7	51.9	47.9	47.7	47.7
阿蘇所	45.9	53.9	45.5	48.0	37.8	38.9	39.4
水俣所	60.0	57.4	37.7	45.1	40.6	38.0	37.9
熊本局計	63.5	60.1	42.8	45.4	49.3	44.7	43.9

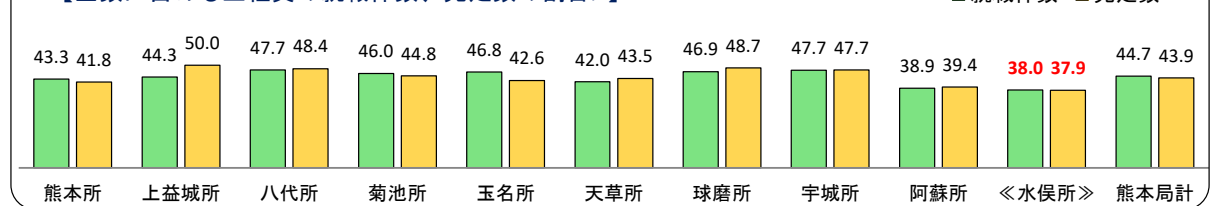
【全数に占める正社員の有効求職者数、有効求人数の割合%】

■月間有効求職者数 ■月間有効求人数



【全数に占める正社員の就職件数、充足数の割合%】

■就職件数 ■充足数



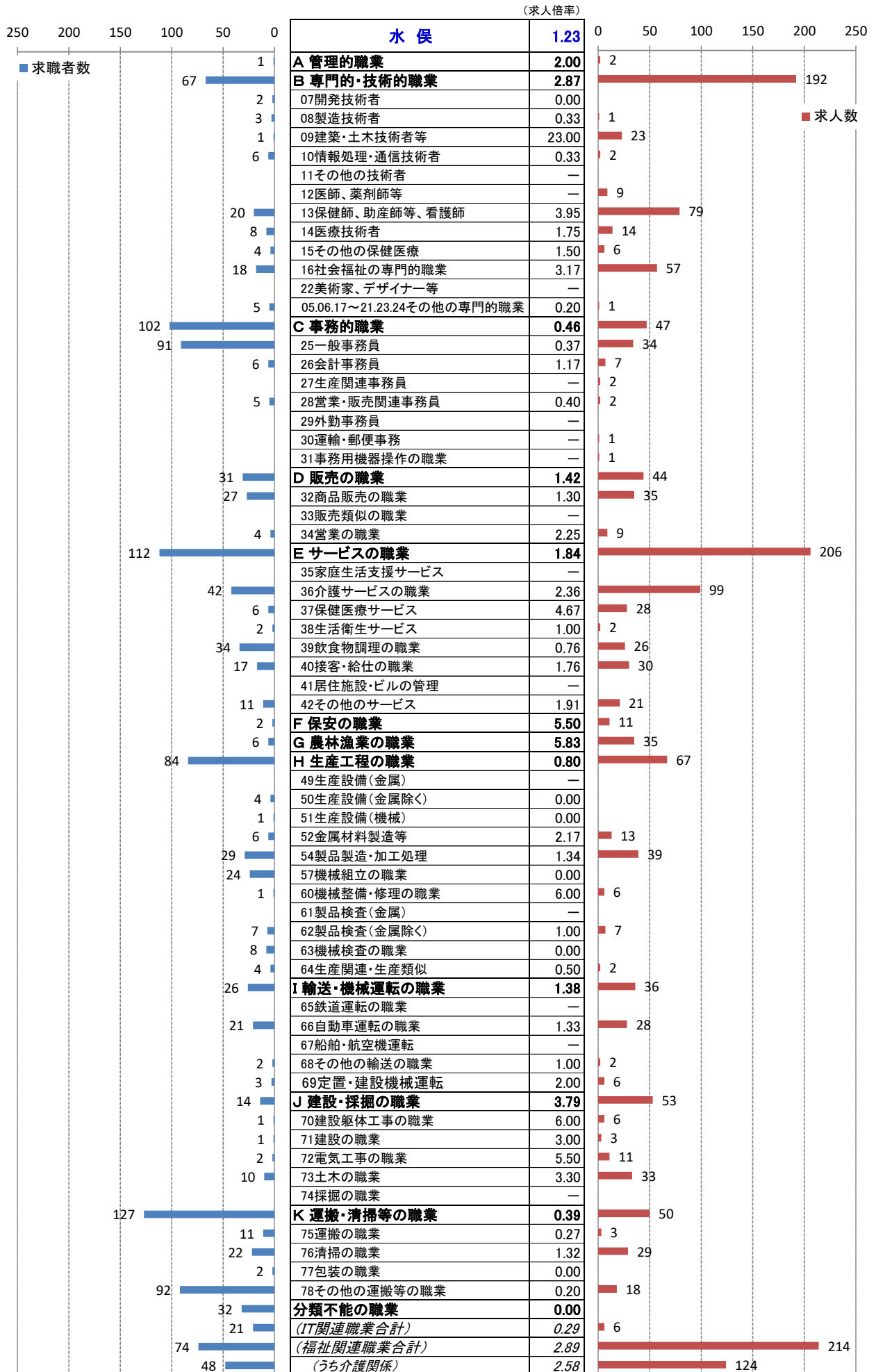
【水俣所の全数に占める正社員の割合の推移(単位%)】

水俣所	新規求職 申込件数	月間有効 求職者数	新規求人数	月間 有効求人数	紹介件数	就職件数	充足数
平成27年度	65.5	63.5	34.0	34.2	32.3	30.3	32.8
平成28年度	63.3	64.0	37.6	38.4	37.6	34.7	35.4
平成29年度	58.7	57.9	37.2	37.8	36.5	34.8	36.3
平成30年度	57.5	56.9	40.8	41.3	38.3	35.4	33.9
令和元年度	56.4	55.8	40.6	41.4	44.3	42.5	43.0

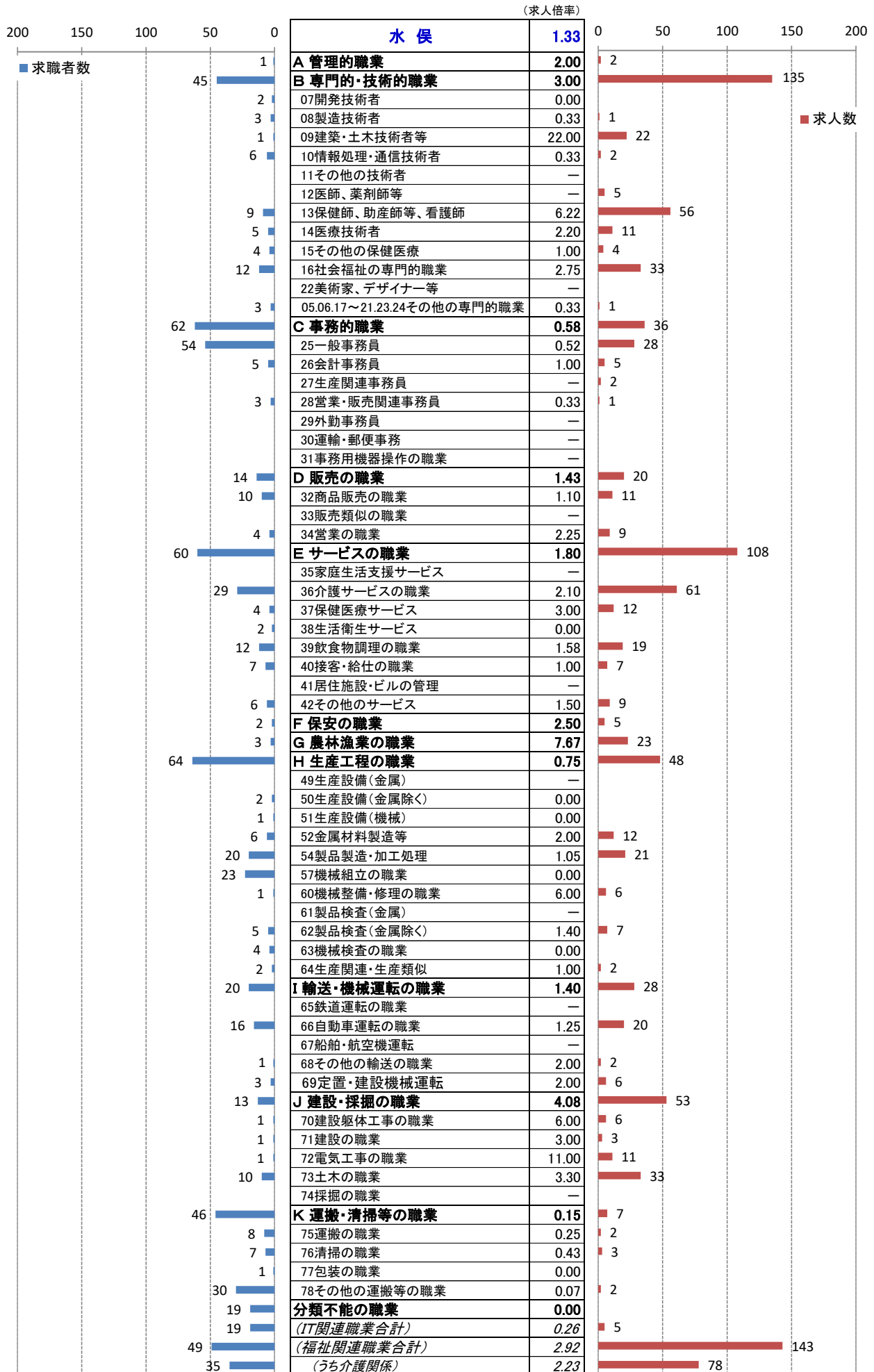
令和元年11月	59.3	57.7	35.1	38.5	33.6	32.8	33.3
令和元年12月	63.3	58.5	40.9	39.5	38.9	39.0	41.7
令和2年1月	63.0	59.3	41.1	41.0	39.7	31.7	43.4
令和2年2月	57.4	58.8	39.4	41.3	47.4	45.2	46.6
令和2年3月	55.8	58.0	42.6	41.8	44.2	44.3	45.0
令和2年4月	56.6	56.4	44.6	42.6	39.8	31.7	37.9
令和2年5月	59.0	56.9	42.1	44.4	41.6	43.1	45.2
令和2年6月	43.1	54.9	44.9	44.3	50.4	38.6	38.8
令和2年7月	56.3	60.4	45.8	45.2	34.5	48.3	36.0
令和2年8月	58.8	54.0	44.1	46.6	37.4	34.1	27.3
令和2年9月	52.9	56.5	52.2	48.7	43.5	46.2	44.1
令和2年10月	61.2	57.8	44.3	47.0	33.9	34.4	37.5
令和2年11月	60.0	57.4	37.7	45.1	40.6	38.0	37.9

数値は何れも原数値

職業別<中分類>常用計 有効求人・求職・求人倍率 (令和2年11月)



職業別<中分類>常用的フルタイム 有効求人・求職・求人倍率（令和2年11月）



職業別<中分類>常用的パートタイム 有効求人・求職・求人倍率 (令和2年11月)

