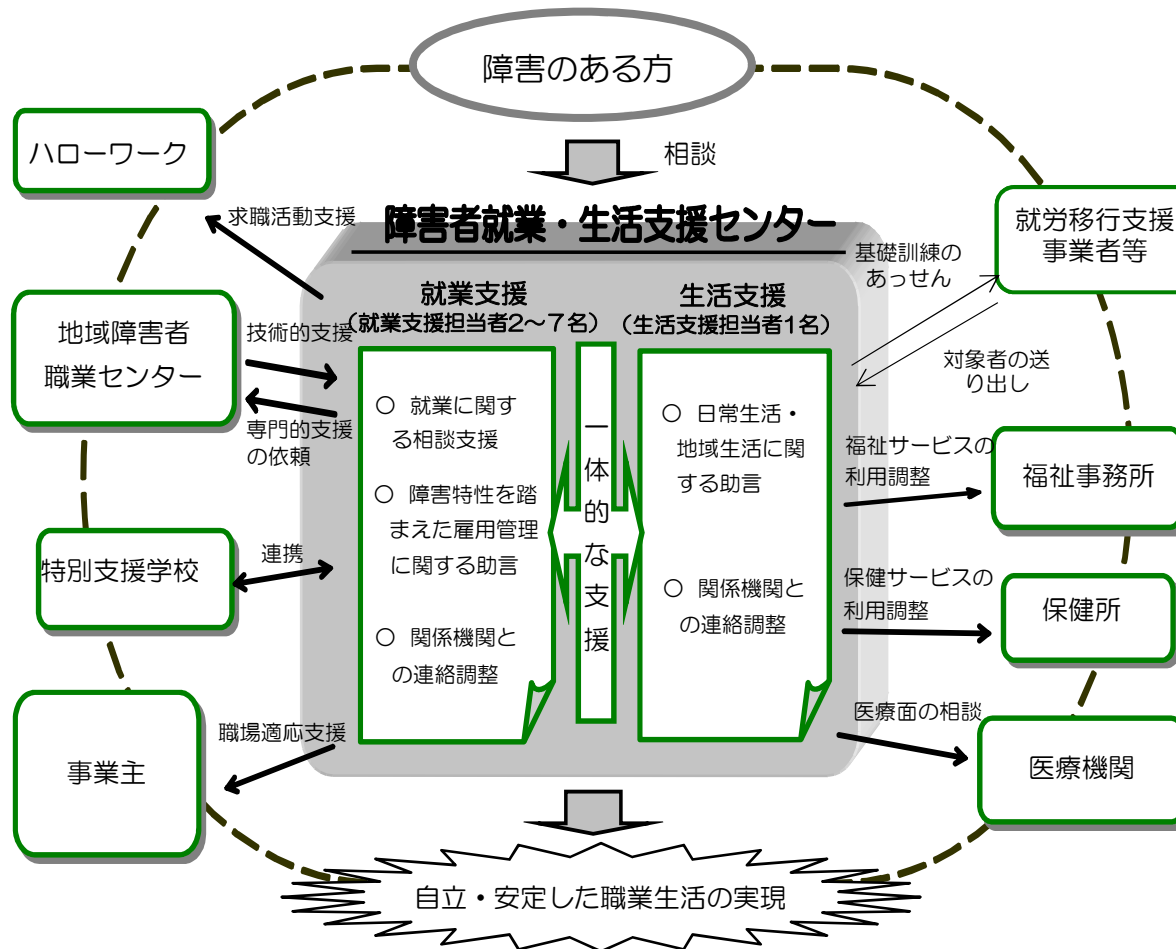


障害者就業・生活支援センターとは

障害のある方の身近な地域において、就業面と生活面の一体的な相談・支援を行う支援機関で、国と都道府県から事業を委託された法人が運営しています。

一般企業で働きたい方障害のある方等や障害のある方の雇用に取り組んでいる、これから取り組みたいと企業の皆さまへの相談・支援を行っています。



業務の内容等

○ 求職者の方への支援

＜就業面での支援＞

- ・ 就業に関する相談支援
- ・ 就職に向けた準備支援（職業準備訓練、職場実習のあっせん）
- ・ 就職活動の支援
- ・ 職場定着に向けた支援

＜生活面での支援＞

- ・ 生活習慣の形成、健康管理、金銭管理等の日常生活の自己管理に関する助言
- ・ 住居、年金、余暇活動など地域生活、生活設計に関する助言

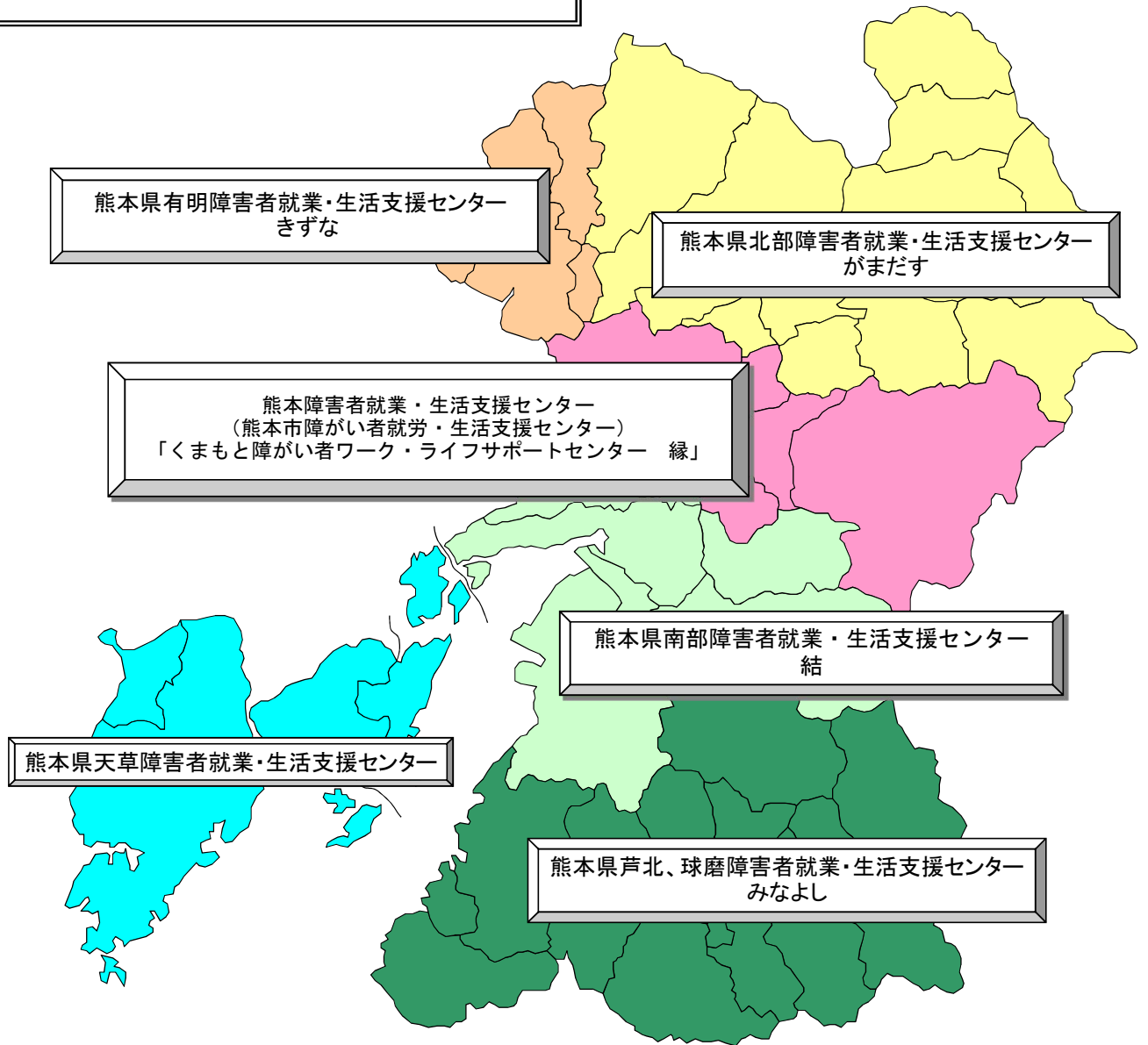
○ 事業主の方への支援

- ・ 雇用管理についての事業所に対する助言
- ・ 職場定着支援
- ・ 復職支援 など

～相談・支援料は無料です

～職業のあっせん（紹介）は行っていません

障害者就業・生活支援センター配置図



設置年度	センター名	愛称	センター所在地	支援対象圏域	委託法人
16	熊本センター	縁	熊本市	熊本、上益城	(福) 慶信会
17	南部センター	結	八代市	宇城、八代	(福) 東康会
19	北部センター	がまだす	菊池市	菊池、阿蘇、鹿本	(福) 菊愛会
20	有明センター	きずな	玉名市	有明	(医) 信和会
22	天草センター	-	天草市	天草	(福) 弘仁会
25	芦北、球磨センター	みなよし	水俣市	芦北、球磨	(福) 水俣市社会福祉事業団

熊本労働局内障害者就業・生活支援センター一覧

令和6年4月1日現在

①センター名	②運営法人名	③所在地	④連絡先 (電話番号)	⑤支援地域	⑥センターウェブサイト (URL)
熊本障害者就業・生活支援センター「縁」	社会福祉法人 慶信会	☎862-0959 熊本市中心区白山2丁目1-1 白山堂ビル1F	096-288-0500	熊本市、上益城郡	https://www.keishinkai-iyounan.or.jp
熊本県南部障害者就業・生活支援センター「結」	社会福祉法人 東康会	☎866-0831 八代市萩原町2丁目7-2	0965-35-3313	八代市、宇城市、宇土市、下益城郡、八代郡	http://www.fwp.or.jp
熊本県北部障害者就業・生活支援センター「がまだす」	社会福祉法人 菊愛会	☎861-1331 菊池市隈府469-10	0968-25-1899	菊池市、山鹿市、合志市、阿蘇市、菊池郡、阿蘇郡	http://kikuaikai.org/
熊本県有明障害者就業・生活支援センター「きずな」	医療法人 信和会	☎865-0064 玉名市中1935-1 山田建材ビル1階A号	0968-71-0071	荒尾市、玉名市、玉東町、長洲町、和水町、南関町	城ヶ崎病院HPより、関連施設のページへ www.jougasaki.com
熊本県天草障害者就業・生活支援センター	社会福祉法人 弘仁会	☎863-0013 天草市本渡町広瀬99-1	0969-66-9866	天草市、上天草市、苓北町	http://yu-sui.sakura.ne.jp/
熊本県芦北・球磨障害者就業・生活支援センター「みなよし」	社会福祉法人 水俣市社会福祉事業団	☎867-0043 水俣市大黒町2-3-14 エムズシティー1F	0966-84-9024	水俣市、芦北郡人吉市、球磨郡	https://minamata-si.or.jp/