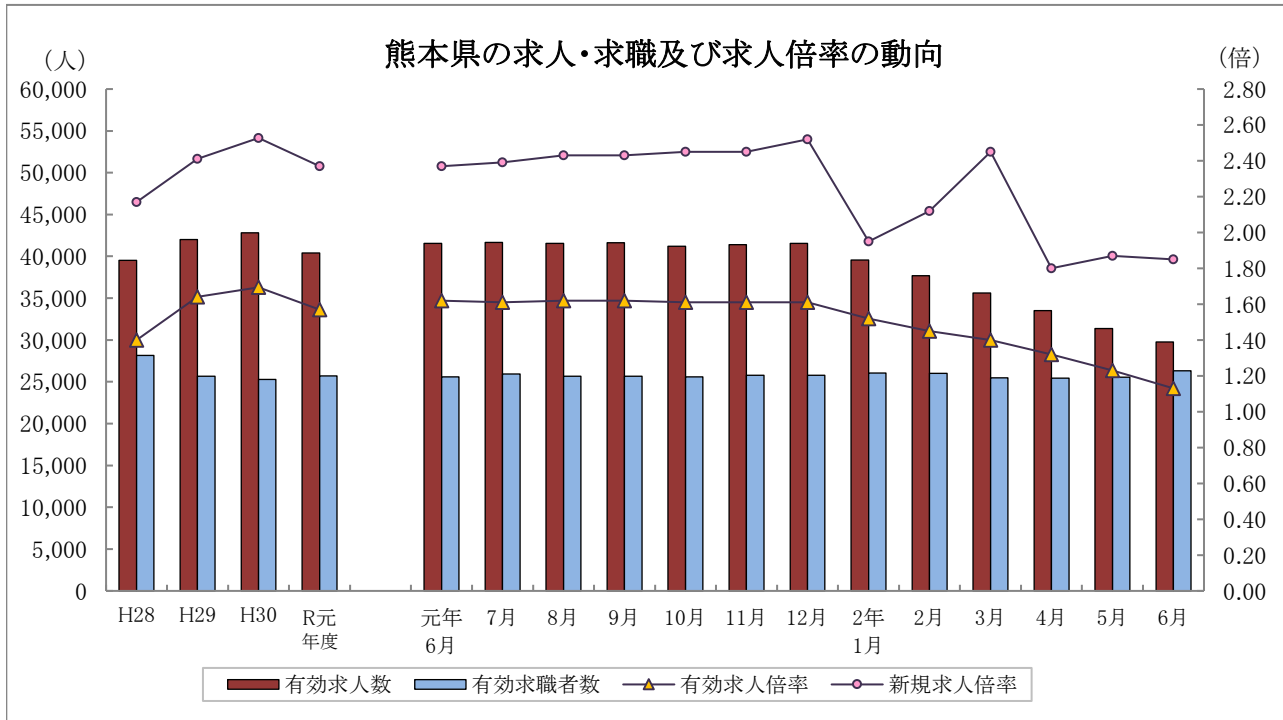


くまもと職業安定業務月報

令和2年6月



	有効求人人数	有効求職者数	有効求人倍率		新規求人倍率		完全失業率 (%)	完全失業者数 (万人)
	熊本県	熊本県	熊本県	全国	熊本県	全国	全国	全国
28年度	39,503	28,154	1.40	1.39	2.17	2.08	3.0	203
29年度	42,009	25,660	1.64	1.54	2.41	2.29	2.7	183
30年度	42,799	25,271	1.69	1.62	2.53	2.42	2.4	166
R元年度	40,406	25,696	1.57	1.55	2.37	2.35	2.3	162
元年 11月	41,395	25,785	1.61	1.57	2.45	2.38	2.2	151
12月	41,543	25,795	1.61	1.57	2.52	2.44	2.2	145
2年 1月	39,561	26,053	1.52	1.49	1.95	2.04	2.4	159
2月	37,667	26,022	1.45	1.45	2.12	2.22	2.4	159
3月	35,615	25,482	1.40	1.39	2.45	2.26	2.5	176
4月	33,504	25,429	1.32	1.32	1.80	1.85	2.6	189
5月	31,359	25,561	1.23	1.20	1.87	1.88	2.9	198
6月	29,778	26,304	1.13	1.11	1.85	1.72	2.8	195

各年度は原数値(平均値)、各月は季節調整値、月次の完全失業者数は原数値
 令和元年12月以前の季節調整値は新季節指数により改訂されている。
 ※完全失業率・失業者数は、「労働力調査」(総務省統計局)より引用

熊本労働局職業安定部職業安定課

用語の定義

1 職業紹介関係

(1) 一般

常用及び臨時・季節を合せたものをいう。

(2) 常用

雇用契約において雇用期間の定めがないか又は4ヶ月以上の雇用期間が定められているもの(季節労働を除く)をいう。

(3) パートタイム

1日、1週間又は1ヶ月の所定労働時間が通常の労働時間に比べて短いものをいう。

(4) 新規求職申込件数

期間中に新たに受け付けた求職申込みの件数をいう。

(5) 新規求人数

期間中に新たに受け付けた求人数(採用予定人員)をいう。

(6) 月間有効求職者数

「前月から繰越された有効求職者数」と当月の「新規求職申込件数」の合計数をいう。

(7) 月間有効求人数

「前月から繰越された有効求人数」と当月の「新規求人数」の合計数をいう。

(8) 紹介件数

求職者と求人との結合を図るため紹介した件数(他安定所からの連絡求人分への紹介を含む。)をいう。

(9) 就職件数

自安定所の有効求職者が自安定所の紹介により就職したことを確認した件数(他安定所からの連絡求人分を含む。)をいう。

(10) 他県への就職件数

都道府県地域を超える広域職業紹介による就職件数をいう。

(11) 保・受給者の就職件数(雇用保険受給者の就職件数)

基本手当に係る受給資格決定後、基本手当の支給を終了するまでの間に安定所の紹介により就職した基本手当受給資格者の就職件数をいう。

(12) 充足数

自安定所の有効求人が、安定所(求人連絡先の安定所を含む。)の紹介より求職者として結合した件数をいう。

(13) 求人倍率

求職者数に対する求人数の割合をいい、「新規求人数」を「新規求職申込件数」で除して得た新規求人倍率と、「月間有効求人数」を「月間有効求職者数」で除して得た有効求人倍率の2種類がある。

(14) 就職率

求職者に対する就職件数の割合をいい、「就職件数」を「新規求職申込件数」で除して算出したものをいう。

(15) 充足率

求人数に対する充足された求人の割合をいい、「充足数」を「新規求人数」で除して算出したものをいう。

(16) 季節調整値

一年を周期として繰り返す季節的な要因による変動の影響を取り除いた値をいう。

2 雇用保険関係

(1) 基本手当

求職者給付のうち最も基本的なもので、一般被保険者が失業し、法第13条の受給要件を満たしているときに支給される。

(2) 離職票交付枚数

安定所が離職による被保険者資格の喪失の確認を行い、離職者に交付した離職票の枚数をいう。

(3) 受給資格決定件数

受け付けた離職票に基づき安定所が求職者給付を受ける資格があると決定した件数をいう。

(基本手当及び高年齢求職者給付に係るものに限る。)

(4) 初回受給者数

同一受給期間内における基本手当(傷病手当)の第1回目の支給を受けた者の数をいう。

(5) 受給者実人員

基本手当の給付を実際に受けた受給資格者の実数をいう。(各種延長給付に係るものを除く。)

【 目 次 】

I 労働市場の概況

令和2年6月の県内の概況・・・・・・・・・・・・・・・・・・・・・・・・ 2

II 職業紹介状況

第1表	職業紹介状況 総括・・・・・・・・・・・・・・・・	3
第2表	安定所別有効求人倍率の推移<原数値>・・・・・・・・	4
第3表	全国・九州・熊本県雇用情勢指数・・・・・・・・	4
第4表	職業紹介状況 全数・・・・・・・・	5
第5表	職業紹介状況 一般フルタイム・・・・・・・・	6
第6表	職業紹介状況 常用的フルタイム・・・・・・・・	7
第7表	職業紹介状況 一般パートタイム・・・・・・・・	8
第8表	男女別職業紹介状況 全数・・・・・・・・	9
第9表	中高年齢者職業紹介状況 一般フルタイム・・・・・・・・	10
第10表	中高年齢者職業紹介状況 一般パートタイム・・・・・・・・	11
第11表	態様別常用新規求職者数・・・・・・・・	12
第12表	職業別常用新規求人・求職状況・・・・・・・・	12
第13表	新規学校卒業者職業紹介状況・・・・・・・・	13
第14表	産業別・規模別新規求人状況・・・・・・・・	14
第15表	障害者の職業紹介・登録状況・・・・・・・・	16
第16表	地域職業相談室業務取扱状況・・・・・・・・	18
第17表	訓練室業務状況・・・・・・・・	18
第18表	大量雇用変動(離職)の状況・・・・・・・・	19
第1図	都道府県別有効求人倍率グラフ・・・・・・・・	20
第19表	全国・季節調整済求人倍率推移・・・・・・・・	21
第20表	熊本・季節調整済求人倍率推移・・・・・・・・	22

III 雇用保険業務状況

第1表	雇用保険適用給付状況 総括・・・・・・・・	23
第1図	受給資格決定・受給者実人員・資格取得・資格喪失の年度別推移・・・・・・・・	24
第2図	受給資格決定・受給者実人員・資格取得・資格喪失の月別推移・・・・・・・・	25
第2表	主要指数・・・・・・・・	26
第3表	適用状況・・・・・・・・	27
第4表	求職者給付金状況・・・・・・・・	28
第5表	各種給付金等給付状況・・・・・・・・	30
第6表	給付金等支給状況・・・・・・・・	32

◀ 雇用形態 概念図 ▶

フルタイム	常用雇用フルタイム	常用的フルタイム	一般フルタイム	全数
	臨時(4ヶ月以上)フルタイム			
	臨時的フルタイム	臨時的フルタイム・一般季節・一般出稼ぎ		
	日雇のフルタイム			
パートタイム	常用雇用パートタイム	常用的パートタイム	一般パートタイム	
	臨時(4ヶ月以上)パートタイム			
	臨時的パートタイム			
	日雇のパートタイム			
季節データ				

I 労働市場の概況

【令和2年6月の県内の概況】

新規求職申込件数(原数値)は前年同月比9.0%増。2か月ぶりで増加しました。
 新規求人数(同)は同17.2%減。6か月連続で減少しました。主要産業のうち製造業、運輸業・郵便業、卸売業・小売業、宿泊業・飲食サービス業、医療・福祉、サービス業(他に分類されない)で減少し、建設業で増加しました。

有効求人倍率(季節調整値)は、有効求人数(同)が前月より減少し、有効求職者数(同)が前月より増加したため前月の水準を下回りました。

○求人倍率の動向

6月の有効求人数(季節調整値)は、前月比5.0%減の29,778人で、6か月連続で減少しました。
 一方、有効求職者数(同)は前月比2.9%増の26,304人で2か月連続の増加となりました。

この結果、求職者1人当たりの有効求人数の割合を示す有効求人倍率(季節調整値)は、前月から0.10ポイント低下し1.13倍となりました。

正社員の有効求人倍率(原数値)は0.87倍で、前年同月を0.20ポイント下回りました。

○求人への動向

新規求人数(原数値)は、前年同月比17.2%減の11,591人で、6か月連続で減少しました。

うち一般フルタイム求人は同18.9%減の7,257人で6か月連続で減少し、一般パートタイム求人は同14.1%減の4,334人で6か月連続で減少しました。

これを主要産業別にみると、建設業(9.6%増)で増加し、製造業(23.3%減)、運輸業、郵便業(17.6%減)、卸売業、小売業(17.5%減)、宿泊業、飲食サービス業(27.7%減)、医療、福祉(6.2%減)、サービス業(他に分類されないもの)(48.1%減)で減少しました。

○求職の動向

新規求職申込件数(原数値)は、前年同月比9.0%増の6,360人で、2か月ぶりで増加しました。

うち一般フルタイムは同5.8%増の3,998人で2か月ぶりの増加、一般パートタイムは同14.9%増の2,362人で5か月ぶりで増加しました。

新規常用求職者(パートを含む)を在職者・離職者の態様別にみると、前年同月比で、在職者は6.5%減の1,355人で5か月連続の減少、離職者は16.2%増の4,264人で2か月ぶりの増加、無業者は2.1%増の533人で6か月ぶりで増加しました。

また離職者のうち、事業主都合離職者は44.3%増の1,196人で6か月連続で増加、自己都合離職者は8.0%増の2,848人で、3か月ぶりで増加となりました。

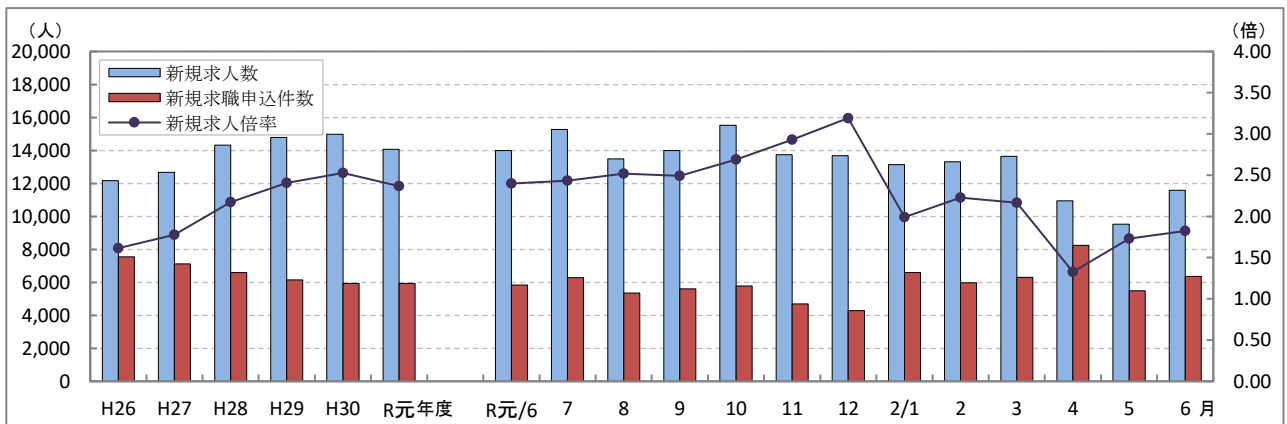
新規常用求職者(パートを含む)全体では、9.1%増の6,152人で2か月ぶりの増加となりました。

○就職の動向

就職件数は、前年同月比17.8%減の1,975人で、9か月連続で減少しました。

新規求職者に対する就職件数の割合(就職率)は31.1%となり、前年同月を10.1ポイント下回りました。

新規求人数・新規求職申込件数及び新規求人倍率の年度別・月別推移(全数)



(注) 文中の正社員有効求人倍率は正社員の月間有効求人数をパートタイムを除く常用の月間有効求職者数で除して算出しているが、パートタイムを除く常用の有効求職者には派遣労働者や契約社員を希望する者も含まれるため、厳密な意味での正社員有効求人倍率より低い値となる。また、産業分類は、平成25年10月改定「日本標準産業分類」に基づくものである。(第14表産業別・規模別新規求人状況も同様である。)

II 職業紹介状況

第1表 職業紹介状況 総括

項 目		2年 6月	2年 5月	元年 6月	前年同月比 (%・ポイント)	
全 数	① 新規求職申込件数	6,360	5,498	5,835	9.0	
	② 月間有効求職者数	原数値	28,043	27,578	27,050	3.7
		季節調整値	26,304	25,561	25,577	(前月比) 2.9
	③ 新規求人数	11,591	9,519	13,991	▲ 17.2	
	④ 月間有効求人数	原数値	29,680	30,691	40,623	▲ 26.9
		季節調整値	29,778	31,359	41,547	(前月比)▲ 5.0
	⑤ 紹介件数	5,642	4,297	6,170	▲ 8.6	
	⑥ 就職件数	1,975	1,610	2,402	▲ 17.8	
	⑦ 有効求人倍率	原数値	1.06	1.11	1.50	▲ 0.44
		季節調整値	1.13	1.23	1.62	(前月比)▲ 0.10
	⑧ 新規求人倍率	原数値	1.82	1.73	2.40	▲ 0.58
	⑨ 充足数	1,937	1,640	2,330	▲ 16.9	
就職率 (⑥/①×100)	31.1	29.3	41.2	▲ 10.1		
充足率 (⑨/③×100)	16.7	17.2	16.7	0.0		
一 般 フ ル タ イ ム	① 新規求職申込件数	3,998	3,446	3,780	5.8	
	② 月間有効求職者数	16,980	16,705	16,434	3.3	
	③ 新規求人数	7,257	6,073	8,946	▲ 18.9	
	④ 月間有効求人数	18,896	19,301	25,974	▲ 27.3	
	⑤ 紹介件数	3,598	2,818	4,215	▲ 14.6	
	⑥ 就職件数	1,115	919	1,410	▲ 20.9	
	⑦ 充足数	1,092	924	1,395	▲ 21.7	
	就職率 (⑥/①×100)	27.9	26.7	37.3	▲ 9.4	
	充足率 (⑦/③×100)	15.0	15.2	15.6	▲ 0.6	
常 用	① 新規求職申込件数	3,803	3,435	3,596	5.8	
	② 月間有効求職者数	16,758	16,670	16,179	3.6	
	③ 新規求人数	6,814	5,568	7,512	▲ 9.3	
	④ 月間有効求人数	17,651	17,312	22,066	▲ 20.0	
	⑤ 就職件数	1,076	868	1,329	▲ 19.0	
一 般 パ ー ト タ イ ム	① 新規求職申込件数	2,362	2,052	2,055	14.9	
	② 月間有効求職者数	11,063	10,873	10,616	4.2	
	③ 新規求人数	4,334	3,446	5,045	▲ 14.1	
	④ 月間有効求人数	10,784	11,390	14,649	▲ 26.4	
	⑤ 就職件数	860	691	992	▲ 13.3	
	⑥ 充足数	845	716	935	▲ 9.6	
	就職率 (⑤/①×100)	36.4	33.7	48.3	▲ 11.9	
充足率 (⑥/③×100)	19.5	20.8	18.5	1.0		
正 社 員	① 新規求人数	5,746	4,685	5,745	0.02	
	② 有効求人数	14,663	14,245	17,330	▲ 15.4	
	③ 紹介件数	2,839	2,276	3,334	▲ 14.8	
	④ 就職件数	886	733	1,064	▲ 16.7	
	⑤ 有効求人倍率	0.87	0.85	1.07	▲ 0.20	
	⑥ 充足数	879	738	1,052	▲ 16.4	

※ 常用には常用的パートタイムを含まない。 正社員有効求人倍率(正社員②/常用②)は原数値

第2表 安定所別有効求人倍率の推移 全数 <原数値>

年度	熊本	上益城	八代	菊池	玉名	天草	球磨	宇城	阿蘇	水俣	局計
27年度	1.18	0.84	1.12	1.45	0.97	0.85	0.91	1.21	1.09	1.13	1.14
28年度	1.52	1.19	1.38	1.59	1.16	0.95	1.14	1.63	1.08	1.18	1.40
29年度	1.86	1.73	1.54	1.64	1.28	1.12	1.33	1.69	1.49	1.36	1.64
30年度	1.97	1.68	1.43	1.67	1.36	1.17	1.40	1.67	1.72	1.42	1.69
R元年度	1.86	1.38	1.31	1.42	1.29	1.17	1.39	1.60	1.42	1.46	1.57
元年 6月	1.79	1.37	1.19	1.39	1.23	1.02	1.26	1.57	1.42	1.39	1.50
7月	1.86	1.44	1.06	1.45	1.24	1.08	1.32	1.60	1.43	1.26	1.53
8月	1.88	1.37	1.30	1.44	1.22	1.06	1.35	1.58	1.44	1.32	1.56
9月	1.92	1.45	1.32	1.40	1.32	1.18	1.34	1.60	1.46	1.48	1.60
10月	1.95	1.38	1.39	1.40	1.31	1.14	1.43	1.70	1.51	1.53	1.62
11月	2.00	1.46	1.47	1.46	1.39	1.31	1.49	1.82	1.47	1.77	1.70
12月	2.09	1.51	1.60	1.56	1.36	1.37	1.74	1.94	1.55	1.88	1.79
2年 1月	1.90	1.38	1.48	1.42	1.35	1.32	1.55	1.53	1.43	1.69	1.63
2月	1.83	1.14	1.35	1.40	1.24	1.29	1.52	1.40	1.23	1.47	1.54
3月	1.73	1.10	1.20	1.25	1.23	1.23	1.26	1.31	1.15	1.47	1.44
4月	1.49	0.97	1.14	1.10	1.03	1.01	1.05	1.19	1.00	1.26	1.25
5月	1.28	0.88	1.08	0.99	0.91	0.84	1.09	1.14	0.92	1.20	1.11
6月	1.19	0.95	0.98	0.96	0.86	0.82	0.98	1.13	1.06	1.21	1.06

第3表 全国・九州・熊本県雇用情勢指数 全数

年度	完全失業率			有効求人倍率					新規求人倍率			就職率(%)		
	全国	失業者数 (万人)	熊本	全国	九州	熊本	うち一般パート		全国	九州	熊本	全国	九州	熊本
27年度	3.3	218	3.5	1.23	1.05	1.14	1.57	1.38	1.86	1.57	1.78	33.5	37.4	40.1
28年度	3.0	203	3.1	1.39	1.24	1.40	1.73	1.50	2.08	1.82	2.17	33.8	38.1	39.2
29年度	2.7	183	3.0	1.54	1.40	1.64	1.80	1.62	2.29	2.02	2.41	33.9	38.1	40.9
30年度	2.4	166	2.7	1.62	1.46	1.69	1.81	1.57	2.42	2.12	2.53	33.2	37.2	39.6
R元年度	2.3	162	2.7	1.55	1.40	1.57	1.71	1.50	2.35	2.05	2.37	31.3	35.3	37.6
元年 6月	2.3	162	3.2	1.61	1.45	1.62	1.78	1.49	2.38	2.12	2.37	34.9	39.1	41.2
7月	2.3	156	2.6	1.59	1.44	1.61	1.76	1.53	2.37	2.06	2.39	32.7	36.6	36.6
8月	2.3	157		1.59	1.44	1.62	1.75	1.54	2.43	2.11	2.43	31.1	34.3	36.7
9月	2.4	168	2.1	1.58	1.43	1.62	1.74	1.51	2.35	2.08	2.43	32.4	36.1	39.9
10月	2.4	164		1.58	1.42	1.61	1.73	1.48	2.43	2.11	2.45	33.2	36.9	39.6
11月	2.2	151	2.7	1.57	1.42	1.61	1.72	1.50	2.38	2.07	2.45	34.1	37.8	43.7
12月	2.2	145		1.57	1.42	1.61	1.72	1.56	2.44	2.13	2.52	33.4	39.0	40.9
2年 1月	2.4	159	—	1.49	1.35	1.52	1.63	1.50	2.04	1.78	1.95	20.8	24.6	24.2
2月	2.4	159		1.45	1.32	1.45	1.59	1.44	2.22	1.96	2.12	28.1	32.1	34.6
3月	2.5	176	—	1.39	1.26	1.40	1.51	1.39	2.26	1.97	2.45	36.9	43.3	46.1
4月	2.6	189		1.32	1.18	1.32	1.44	1.26	1.85	1.59	1.80	22.7	26.6	23.1
5月	2.9	198		1.20	1.10	1.23	1.31	1.15	1.88	1.72	1.87	22.6	28.5	29.3
6月	2.8	195		1.11	1.04	1.13	1.23	1.04	1.72	1.65	1.85	23.9	31.4	31.1

各年度は原数値(平均値)、各月は季節調整値、月次の失業者数・就職率は原数値
 令和元年12月以前の季節調整値は新季節指数により改訂されている。
 ※ 完全失業率・失業者数は、「労働力調査」(総務省統計局)より引用。
 ※ 熊本の失業率はモデル推計値(年平均・四半期平均)

第4表 職業紹介状況 全数

	①	②	③	④	⑤	⑥		雇用保険 受給者の 就職件数	就職率 (⑥/①×100) %・ポイント
	新規求職 申込件数	月間有効 求職者数	新規 求人数	月間有効 求人数	紹介件数	就職件数	県外への 就職件数		
27年度平均	7,124	30,476	12,663	34,797	9,188	2,854	272	736	40.1
28年度平均	6,591	28,154	14,317	39,503	7,381	2,583	252	660	39.2
29年度平均	6,144	25,660	14,790	42,009	6,578	2,513	233	672	40.9
30年度平均	5,930	25,271	14,986	42,799	6,067	2,350	213	671	39.6
R元年度平均	5,936	25,696	14,064	40,406	5,853	2,229	202	662	37.6
元年 6月	5,835	27,050	13,991	40,623	6,170	2,402	229	744	41.2
7月	6,279	26,855	15,272	41,131	6,052	2,297	196	734	36.6
8月	5,352	25,908	13,485	40,409	5,348	1,963	205	631	36.7
9月	5,612	25,602	13,990	40,880	5,892	2,237	198	703	39.9
10月	5,772	25,424	15,518	41,296	5,811	2,286	238	689	39.6
11月	4,687	24,196	13,739	41,120	5,214	2,046	174	699	43.7
12月	4,286	22,713	13,682	40,654	4,377	1,753	160	527	40.9
2年 1月	6,592	23,883	13,134	38,849	5,535	1,596	128	468	24.2
2月	5,982	25,038	13,321	38,624	6,366	2,068	177	545	34.6
3月	6,302	26,218	13,651	37,748	6,676	2,905	250	697	46.1
4月	8,249	27,791	10,946	34,767	5,058	1,906	178	537	23.1
5月	5,498	27,578	9,519	30,691	4,297	1,610	114	563	29.3
6月	6,360	28,043	11,591	29,680	5,642	1,975	176	676	31.1
前年同月比	9.0	3.7	▲ 17.2	▲ 26.9	▲ 8.6	▲ 17.8	▲ 23.1	▲ 9.1	▲ 10.1
熊本	2,586	11,068	5,107	13,196	2,366	633	50	208	24.5
上益城	284	1,354	581	1,293	225	76	12	26	26.8
八代	525	2,251	730	2,213	507	184	7	58	35.0
菊池	832	3,959	1,464	3,795	711	271	20	94	32.6
玉名	564	2,591	886	2,238	489	228	42	89	40.4
天草	395	1,732	627	1,422	278	145	9	49	36.7
球磨	350	1,475	500	1,447	307	152	15	58	43.4
宇城	471	2,257	1,001	2,543	480	172	11	49	36.5
阿蘇	158	693	339	732	150	57	3	30	36.1
水俣	195	663	356	801	129	57	7	15	29.2

第5表 職業紹介状況 一般フルタイム

	①	②	③	④	⑤	⑥		雇用保険 受給者の 就職件数	就職率 (⑥/①×100) %・ポイント
	新規求職 申込件数	月間有効 求職者数	新規 求人数	月間有効 求人数	紹介件数	就職件数	県外への 就職件数		
27年度平均	4,907	20,465	7,612	20,967	6,445	1,773	187	538	36.1
28年度平均	4,420	18,280	8,892	24,673	5,134	1,593	174	473	36.0
29年度平均	4,035	16,257	9,378	26,815	4,454	1,533	159	477	38.0
30年度平均	3,815	15,571	9,583	27,563	4,063	1,412	140	473	37.0
R元年度平均	3,808	15,781	8,811	25,560	3,900	1,324	133	476	34.8
元年 6月	3,780	16,434	8,946	25,974	4,215	1,410	126	525	37.3
7月	4,231	16,727	9,609	26,398	4,157	1,432	131	537	33.8
8月	3,606	16,182	8,690	25,949	3,702	1,238	138	468	34.3
9月	3,526	15,746	9,008	26,246	4,032	1,346	129	489	38.2
10月	3,669	15,544	9,787	26,502	3,958	1,415	148	511	38.6
11月	3,041	14,753	8,579	26,143	3,509	1,214	117	472	39.9
12月	2,792	13,919	8,413	25,397	2,990	1,056	112	379	37.8
2年 1月	4,245	14,756	8,078	24,156	3,599	998	80	339	23.5
2月	3,827	15,370	7,939	23,784	3,900	1,177	115	392	30.8
3月	4,053	16,146	8,332	23,375	4,225	1,504	174	496	37.1
4月	5,120	16,955	6,881	21,823	3,459	1,178	132	387	23.0
5月	3,446	16,705	6,073	19,301	2,818	919	76	381	26.7
6月	3,998	16,980	7,257	18,896	3,598	1,115	112	466	27.9
前年同月比	5.8	3.3	▲ 18.9	▲ 27.3	▲ 14.6	▲ 20.9	▲ 11.1	▲ 11.2	▲ 9.4
熊本	1,645	7,126	3,125	8,426	1,623	366	30	148	22.2
上益城	154	757	410	907	148	47	9	19	30.5
八代	323	1,299	416	1,332	308	101	2	35	31.3
菊池	504	2,292	920	2,362	433	146	16	64	29.0
玉名	343	1,498	546	1,374	289	133	29	63	38.8
天草	275	1,008	362	870	161	78	3	32	28.4
球磨	207	833	376	1,021	195	95	7	45	45.9
宇城	312	1,333	707	1,726	260	84	8	31	26.9
阿蘇	95	414	190	402	105	34	3	20	35.8
水俣	140	420	205	476	76	31	5	9	22.1

第6表 職業紹介状況 常用的フルタイム

	① 新規求職 申込件数	② 月間有効 求職者数	③ 新 規 求人数	④ 月間有効 求人数	⑤ 紹介件数	⑥ 就職件数	⑥		就職率 (⑥/①×100) %・ポイント
							県外への 就職件数	雇用保険 受給者の 就職件数	
27年度平均	4,835	20,325	6,398	17,658	6,038	1,636	173	504	33.8
28年度平均	4,348	18,123	7,402	20,561	4,824	1,482	164	445	34.1
29年度平均	3,959	16,098	7,800	22,337	4,176	1,429	148	449	36.1
30年度平均	3,745	15,419	7,859	22,562	3,814	1,324	133	448	35.4
R元年度平均	3,726	15,620	7,494	21,658	3,668	1,248	124	453	33.5
元年 6月	3,596	16,179	7,512	22,066	3,973	1,329	117	496	37.0
7月	3,747	16,046	7,917	22,198	3,956	1,355	123	519	36.2
8月	3,513	15,789	7,537	21,831	3,525	1,189	131	453	33.8
9月	3,496	15,601	7,578	22,055	3,771	1,273	121	466	36.4
10月	3,657	15,507	8,142	22,340	3,744	1,323	136	486	36.2
11月	3,030	14,717	7,564	22,276	3,268	1,165	112	454	38.4
12月	2,775	13,878	6,888	21,447	2,774	978	104	359	35.2
2年 1月	4,220	14,700	6,986	20,716	3,333	909	75	312	21.5
2月	3,787	15,300	6,953	20,291	3,661	1,097	107	365	29.0
3月	4,043	16,082	7,166	20,238	3,978	1,417	158	470	35.0
4月	5,109	16,906	6,104	19,077	3,286	1,122	125	370	22.0
5月	3,435	16,670	5,568	17,312	2,675	868	73	366	25.3
6月	3,803	16,758	6,814	17,651	3,453	1,076	109	457	28.3
前年同月比	5.8	3.6	▲ 9.3	▲ 20.0	▲ 13.1	▲ 19.0	▲ 6.8	▲ 7.9	▲ 8.7
熊 本	1,642	7,110	2,853	7,740	1,560	355	29	147	21.6
上益城	154	755	404	864	138	45	8	18	29.2
八 代	319	1,292	407	1,300	300	97	2	34	30.4
菊 池	499	2,284	833	2,091	416	140	16	62	28.1
玉 名	322	1,475	537	1,313	273	128	28	61	39.8
天 草	201	933	347	846	150	73	3	30	36.3
球 磨	205	828	369	1,003	194	94	7	45	45.9
宇 城	283	1,304	681	1,654	253	82	8	31	29.0
阿 蘇	94	413	189	394	96	32	3	20	34.0
水 俣	84	364	194	446	73	30	5	9	35.7

第7表 職業紹介状況 一般パートタイム

	① 新規求職 申込件数	② 月間有効 求職者数	③ 新 規 求人数	④ 月間有効 求人数	⑤ 紹介件数	⑥		雇用保険 受給者の 就職件数	就職率 (⑥/①×100) %・ポイント
						就職件数	県外への 就職件数		
27年度平均	2,218	10,011	5,051	13,830	2,743	1,081	85	198	48.8
28年度平均	2,172	9,874	5,425	14,830	2,247	990	78	187	45.6
29年度平均	2,109	9,404	5,413	15,193	2,125	979	75	196	46.4
30年度平均	2,115	9,700	5,403	15,236	2,004	937	73	198	44.3
R元年度平均	2,128	9,915	5,252	14,846	1,953	905	69	186	42.5
元年 6月	2,055	10,616	5,045	14,649	1,955	992	103	219	48.3
7月	2,048	10,128	5,663	14,733	1,895	865	65	197	42.2
8月	1,746	9,726	4,795	14,460	1,646	725	67	163	41.5
9月	2,086	9,856	4,982	14,634	1,860	891	69	214	42.7
10月	2,103	9,880	5,731	14,794	1,853	871	90	178	41.4
11月	1,646	9,443	5,160	14,977	1,705	832	57	227	50.5
12月	1,494	8,794	5,269	15,257	1,387	697	48	148	46.7
2年 1月	2,347	9,127	5,056	14,693	1,936	598	48	129	25.5
2月	2,155	9,668	5,382	14,840	2,466	891	62	153	41.3
3月	2,249	10,072	5,319	14,373	2,451	1,401	76	201	62.3
4月	3,129	10,836	4,065	12,944	1,599	728	46	150	23.3
5月	2,052	10,873	3,446	11,390	1,479	691	38	182	33.7
6月	2,362	11,063	4,334	10,784	2,044	860	64	210	36.4
前年同月比	14.9	4.2	▲ 14.1	▲ 26.4	4.6	▲ 13.3	▲ 37.9	▲ 4.1	▲ 11.9
熊 本	941	3,942	1,982	4,770	743	267	20	60	28.4
上益城	130	597	171	386	77	29	3	7	22.3
八 代	202	952	314	881	199	83	5	23	41.1
菊 池	328	1,667	544	1,433	278	125	4	30	38.1
玉 名	221	1,093	340	864	200	95	13	26	43.0
天 草	120	724	265	552	117	67	6	17	55.8
球 磨	143	642	124	426	112	57	8	13	39.9
宇 城	159	924	294	817	220	88	3	18	55.3
阿 蘇	63	279	149	330	45	23	0	10	36.5
水 俣	55	243	151	325	53	26	2	6	47.3

第8表 男女別職業紹介状況 全数

	男				女			
	新規求職 申込件数	月間有効 求職者数	紹介件数	就職件数	新規求職 申込件数	月間有効 求職者数	紹介件数	就職件数
27年度平均	2,987	13,525	4,372	1,180	4,126	16,902	4,811	1,673
28年度平均	2,663	12,090	3,329	1,047	3,920	16,033	4,049	1,535
29年度平均	2,473	10,917	2,904	1,009	3,667	14,733	3,672	1,503
30年度平均	2,426	10,840	2,669	949	3,500	14,414	3,396	1,400
R元年度平均	2,443	11,144	2,595	898	3,487	14,524	3,255	1,330
元年 6月	2,383	11,671	2,713	905	3,445	15,347	3,453	1,497
7月	2,585	11,466	2,781	959	3,686	15,357	3,270	1,338
8月	2,274	11,208	2,477	817	3,075	14,673	2,867	1,145
9月	2,349	11,131	2,648	888	3,260	14,446	3,244	1,349
10月	2,442	11,157	2,704	938	3,320	14,242	3,101	1,347
11月	2,000	10,651	2,409	890	2,684	13,520	2,803	1,154
12月	1,848	10,062	2,057	772	2,431	12,626	2,313	980
2年 1月	2,623	10,429	2,367	679	3,965	13,431	3,164	915
2月	2,311	10,669	2,556	771	3,667	14,346	3,806	1,293
3月	2,623	11,234	2,930	1,047	3,678	14,968	3,744	1,857
4月	3,704	12,355	2,296	739	4,542	15,419	2,759	1,166
5月	2,344	12,485	2,012	641	3,151	15,077	2,282	968
6月	2,642	12,573	2,451	814	3,716	15,454	3,187	1,159
前年同月比	10.9	7.7	▲ 9.7	▲ 10.1	7.9	0.7	▲ 7.7	▲ 22.6
熊本	1,038	4,850	992	254	1,548	6,216	1,374	379
上益城	100	596	107	30	184	754	115	45
八代	226	987	215	75	299	1,261	292	109
菊池	340	1,779	313	104	490	2,173	397	166
玉名	243	1,235	213	96	321	1,356	276	132
天草	178	771	132	60	217	961	146	85
球磨	144	660	133	67	206	815	174	85
宇城	211	1,048	209	76	260	1,209	271	96
阿蘇	65	309	66	18	93	384	84	39
水俣	97	338	71	34	98	325	58	23

※ 男女別の記載を希望しない者がいる為、男女計は第4表と一致しない。

第9表 中高年齢者職業紹介状況 一般フルタイム

45歳以上

	新規求職 申込件数		月間有効 求職者数		紹介件数		就職件数	
		うち 55歳以上		うち 55歳以上		うち 55歳以上		うち 55歳以上
27年度平均	1,754	904	8,170	4,360	2,241	902	595	263
28年度平均	1,652	857	7,467	3,959	1,873	774	564	249
29年度平均	1,585	836	6,738	3,614	1,739	743	572	262
30年度平均	1,560	834	6,711	3,619	1,702	748	559	261
R元年度平均	1,618	876	6,966	3,822	1,700	769	555	260
元年 6月	1,651	955	7,339	4,198	1,835	831	599	281
7月	1,951	1,178	7,592	4,409	1,844	849	626	295
8月	1,491	762	7,230	4,100	1,532	603	551	250
9月	1,401	721	6,828	3,769	1,657	781	559	265
10月	1,543	772	6,734	3,612	1,804	850	586	275
11月	1,269	645	6,411	3,434	1,578	730	494	228
12月	1,212	627	6,143	3,291	1,345	608	460	213
2年 1月	1,796	927	6,537	3,484	1,577	703	409	199
2月	1,654	832	6,882	3,624	1,733	747	487	223
3月	1,613	881	7,128	3,785	1,865	897	621	291
4月	2,388	1,401	7,647	4,214	1,500	648	472	230
5月	1,481	805	7,594	4,218	1,281	535	371	177
6月	1,762	1,003	7,780	4,385	1,678	732	476	222
前年同月比	6.7	5.0	6.0	4.5	▲ 8.6	▲ 11.9	▲ 20.5	▲ 21.0
熊本	618	290	2,922	1,484	727	295	151	69
上益城	62	35	344	193	74	27	14	5
八代	153	91	644	357	158	78	51	23
菊池	200	119	1,037	625	188	79	54	25
玉名	164	100	716	420	142	68	55	24
天草	175	130	569	379	69	42	35	24
球磨	91	52	428	253	102	41	39	19
宇城	166	98	656	393	118	52	38	18
阿蘇	47	29	224	136	59	36	20	9
水俣	86	59	240	145	41	14	19	6

第10表 中高年齢者職業紹介状況 一般パートタイム

45歳以上

	新規求職 申込件数		月間有効 求職者数		紹介件数		就職件数	
		うち 55歳以上		うち 55歳以上		うち 55歳以上		うち 55歳以上
27年度平均	1,174	826	5,645	4,014	1,439	859	538	325
28年度平均	1,209	866	5,770	4,141	1,208	732	505	310
29年度平均	1,227	891	5,601	4,040	1,215	750	532	326
30年度平均	1,288	960	6,042	4,420	1,203	788	532	349
R元年度平均	1,349	1,021	6,369	4,727	1,225	815	536	361
元年 6月	1,263	922	6,828	5,122	1,188	765	539	348
7月	1,302	1,010	6,514	4,822	1,205	822	516	364
8月	1,069	791	6,237	4,579	1,045	686	444	302
9月	1,275	931	6,308	4,635	1,127	734	504	323
10月	1,313	1,010	6,320	4,657	1,139	755	521	337
11月	1,049	787	6,070	4,478	1,073	715	472	328
12月	971	730	5,693	4,211	880	613	417	288
2年 1月	1,520	1,167	5,912	4,398	1,230	846	369	255
2月	1,383	1,037	6,239	4,621	1,670	1,118	556	381
3月	1,432	1,063	6,505	4,798	1,617	1,093	875	588
4月	2,281	1,886	7,275	5,543	995	654	444	299
5月	1,408	1,111	7,371	5,664	905	598	398	265
6月	1,487	1,150	7,485	5,792	1,184	792	477	311
前年同月比	17.7	24.7	9.6	13.1	▲ 0.3	3.5	▲ 11.5	▲ 10.6
熊本	549	405	2,534	1,859	421	268	146	87
上益城	99	82	435	355	41	27	13	10
八代	114	89	625	482	101	70	40	27
菊池	209	169	1,113	877	161	112	73	48
玉名	151	128	782	633	123	93	55	40
天草	85	67	527	432	73	51	37	24
球磨	95	70	451	361	63	37	30	17
宇城	106	86	632	497	144	99	56	40
阿蘇	44	28	221	166	27	17	16	10
水俣	35	26	165	130	30	18	11	8

第 11 表 態様別常用新規求職者数（パートを含む）

	新規求職者	在職者	離職者	前職雇用			無業者
				事業主都合	自己都合	自営・その他	
27年度平均	7,044	1,827	4,418	1,137	3,033	79	800
28年度平均	6,512	1,677	4,182	1,100	2,848	71	653
29年度平均	6,062	1,642	3,803	845	2,734	69	618
30年度平均	5,855	1,583	3,698	851	2,620	64	574
R元年度平均	5,845	1,570	3,758	869	2,663	69	518
元年 6月	5,641	1,449	3,670	829	2,636	71	522
7月	5,784	1,521	3,758	843	2,701	75	505
8月	5,254	1,488	3,270	655	2,441	73	496
9月	5,574	1,393	3,581	748	2,675	61	600
10月	5,753	1,433	3,812	894	2,705	77	508
11月	4,673	1,242	3,024	629	2,242	58	407
12月	4,264	1,393	2,523	595	1,800	43	348
2年 1月	6,551	1,998	4,059	855	2,988	70	494
2月	5,926	2,134	3,301	657	2,438	85	491
3月	6,279	2,048	3,651	827	2,639	69	580
4月	8,204	1,179	6,616	2,290	3,682	18	409
5月	5,473	1,019	4,118	1,301	2,575	52	336
6月	6,152	1,355	4,264	1,196	2,848	73	533
前年同月比	9.1	▲ 6.5	16.2	44.3	8.0	2.8	2.1

第 12 表 職業別常用新規求人・求職状況

区 分	新規求職申込件数				新規求人数			新規求人倍率
	常用計	フルタイム	うち男性	パートタイム	常用計	フルタイム	パートタイム	
職 業 計	6,152	3,803	2,030	2,349	10,566	6,814	3,752	1.72
管 理 的 職 業	21	20	18	1	30	30	0	1.43
専 門 的 ・ 技 術 的 職 業	884	580	257	304	2,471	1,735	736	2.80
事 務 的 職 業	1,541	972	204	569	986	555	431	0.64
販 売 の 職 業	459	298	183	161	899	619	280	1.96
サ ー ビ ス の 職 業	848	474	197	374	2,961	1,607	1,354	3.49
保 安 の 職 業	50	30	30	20	195	153	42	3.90
農 林 漁 業 の 職 業	88	65	57	23	162	104	58	1.84
生 産 工 程 の 職 業	513	388	296	125	819	662	157	1.60
輸 送 ・ 機 械 運 転 の 職 業	294	251	240	43	511	443	68	1.74
建 設 ・ 採 掘 の 職 業	145	131	128	14	632	604	28	4.36
運 搬 ・ 清 掃 ・ 包 装 等 の 職 業	781	289	204	492	900	302	598	1.15
分 類 不 能 の 職 業	528	305	211	223	0	0	0	—

第 13 表 新規学校卒業者の職業紹介状況 [令和2年4月]

		求職者数	求人数	うち 県内 求人数	就職者数	うち 県内 就職者数	求人倍率	就職率
中	27年3月卒	9	60	8	9	8	6.67	100.0
	28年3月卒	11	66	17	10	6	6.00	90.9
	29年3月卒	8	62	9	8	3	7.75	100.0
	30年3月卒	3	50	14	3	1	16.67	100.0
	31年3月卒	8	51	20	8	5	6.38	100.0
	2年3月卒	3	49	12	3	0	16.33	100.0
学 校	熊本	0	14	7	0	0	—	—
	上益城	0	4	1	0	0	—	—
	八代	0	0	0	0	0	—	—
	菊池	2	5	0	2	0	2.50	100.0
	玉名	0	7	1	0	0	—	—
	天草	0	5	0	0	0	—	—
	球磨	0	6	1	0	0	—	—
	宇城	1	1	0	1	0	1.00	100.0
	阿蘇	0	5	0	0	0	—	—
	水俣	0	2	2	0	0	—	—
高 等 学 校	27年3月卒	3,561	37,833	4,133	3,548	1,995	10.62	99.6
	28年3月卒	3,548	47,787	4,689	3,515	1,873	13.47	99.1
	29年3月卒	3,472	54,436	5,303	3,453	1,816	15.68	99.5
	30年3月卒	3,603	62,015	6,701	3,581	2,038	17.21	99.4
	31年3月卒	3,644	73,799	7,254	3,633	2,100	20.25	99.7
	2年3月卒	3,547	76,602	7,163	3,537	2,036	21.60	99.7
	熊本	1,038	24,270	2,887	1,030	624	23.38	99.2
	上益城	105	3,182	379	105	73	30.30	100.0
	八代	365	7,936	520	365	198	21.74	100.0
	菊池	540	10,709	1,040	539	401	19.83	99.8
	玉名	486	6,758	742	485	231	13.91	99.8
	天草	300	7,782	340	300	129	25.94	100.0
	球磨	306	6,162	362	306	116	20.14	100.0
	宇城	205	2,895	426	205	125	14.12	100.0
阿蘇	95	3,631	308	95	72	38.22	100.0	
水俣	107	3,277	159	107	67	30.63	100.0	

※ 安定業務統計による。

第 14 表 産業別・規模別新規求人状況

	2 年 6 月			2 年 5 月		
	計	一般フル	一般パート	計	一般フル	一般パート
A・B 農・林・漁業	171	107	64	134	73	61
C 鉱業、採石業、砂利採取業	6	5	1	4	3	1
D 建設業	1,084	1,041	43	855	824	31
E 製造業	873	677	196	741	478	263
食料品製造業	226	131	95	226	84	142
飲料・たばこ・飼料製造業	26	13	13	24	18	6
繊維工業	49	30	19	23	20	3
木材・木製品製造業	22	21	1	36	30	6
家具・装備品製造業	10	10	0	4	4	0
パルプ・紙・紙加工品製造業	12	10	2	6	5	1
印刷・同関連業	24	21	3	22	19	3
化学工業	6	5	1	8	4	4
石油製品・石炭製品製造業	1	1	0	3	3	0
プラスチック製品製造業	40	32	8	34	31	3
ゴム製品製造業	0	0	0	13	8	5
窯業・土石製品製造業	44	39	5	45	39	6
鉄鋼業	9	9	0	2	2	0
非鉄金属製造業	2	2	0	0	0	0
金属製品製造業	85	77	8	44	27	17
はん用機械器具製造業	33	32	1	10	10	0
生産用機械器具製造業	63	56	7	23	14	9
業務用機械器具製造業	22	19	3	32	19	13
電子部品・デバイス・電子回路製造業	73	67	6	74	54	20
電気機械器具製造業	48	38	10	42	22	20
情報通信機械器具製造業	2	2	0	14	14	0
輸送用機械器具製造業	33	21	12	41	40	1
その他の製造業	43	41	2	15	11	4
F 電気・ガス・熱供給・水道業	7	6	1	15	14	1
G 情報通信業	127	99	28	149	126	23
H 運輸業、郵便業	462	385	77	381	337	44
I 卸売業、小売業	1,334	724	610	954	499	455
J 金融業、保険業	79	59	20	57	45	12
K 不動産業、物品賃貸業	107	73	34	102	81	21
L 学術研究、専門・技術サービス業	210	151	59	204	130	74
M 宿泊業、飲食サービス業	792	339	453	534	261	273
N 生活関連サービス業、娯楽業	571	310	261	268	161	107
O 教育、学習支援業	132	59	73	115	63	52
P 医療、福祉	3,802	2,321	1,481	3,469	2,151	1,318
Q 複合サービス事業	76	59	17	68	52	16
R サービス業(他に分類されないもの)	1,411	786	625	1,219	751	468
S・T 公務・その他	347	56	291	250	24	226
合計	11,591	7,257	4,334	9,519	6,073	3,446
29人以下	7,760	4,865	2,895	6,033	3,735	2,298
30～99人	2,383	1,507	876	2,207	1,492	715
100～299人	873	601	272	906	637	269
300～499人	333	135	198	187	111	76
500～999人	225	144	81	144	86	58
1,000人以上	17	5	12	42	12	30

主要産業における対前年同月比の推移

主要産業別		元年6月	7月	8月	9月	10月	11月	12月
		D 建設業	1.1	▲ 0.9	▲ 15.4	6.5	▲ 3.0	5.9
E 製造業	▲ 32.8	▲ 19.9	▲ 22.8	▲ 11.8	▲ 12.6	▲ 30.6	▲ 4.4	
H 運輸業、郵便業	▲ 9.1	▲ 18.4	8.1	17.7	▲ 16.8	▲ 0.5	9.3	
I 卸売業、小売業	▲ 9.7	▲ 6.0	13.6	▲ 2.9	▲ 15.2	7.9	22.4	
M 宿泊業、飲食サービス業	▲ 6.4	1.2	10.4	▲ 4.1	▲ 0.3	6.0	0.4	
P 医療、福祉	▲ 0.4	10.8	5.3	5.1	4.9	3.3	8.1	
R サービス業(他に分類されないもの)	▲ 7.2	15.4	▲ 32.6	▲ 7.2	▲ 13.8	▲ 2.9	▲ 9.7	
産業別合計(求人合計)	▲ 9.8	2.6	▲ 5.9	▲ 1.5	▲ 6.4	▲ 2.1	7.4	

(注) 産業分類は平成25年10月改定「日本標準産業分類」に基づく区分による。

前 年 同 月			対 前 年 同 月 比 (%)			
計	一般フル	一般パート	計	一般フル	一般パート	
176	87	89	▲ 2.8	23.0	▲ 28.1	農、林、漁
2	2	0	200.0	150.0	—	鉱、採石
989	950	39	9.6	9.6	10.3	建 設
1,138	809	329	▲ 23.3	▲ 16.3	▲ 40.4	製 造
284	147	137	▲ 20.4	▲ 10.9	▲ 30.7	食 料
29	21	8	▲ 10.3	▲ 38.1	62.5	飲 料
50	28	22	▲ 2.0	7.1	▲ 13.6	織 維
40	29	11	▲ 45.0	▲ 27.6	▲ 90.9	木 材
6	6	0	66.7	66.7	—	家 具
14	6	8	▲ 14.3	66.7	▲ 75.0	パルプ
44	32	12	▲ 45.5	▲ 34.4	▲ 75.0	印 刷
50	7	43	▲ 88.0	▲ 28.6	▲ 97.7	化 学
1	1	0	0.0	0.0	—	石油・石炭
52	46	6	▲ 23.1	▲ 30.4	33.3	プラスチック
17	13	4	▲ 100.0	▲ 100.0	▲ 100.0	ゴ ム
58	46	12	▲ 24.1	▲ 15.2	▲ 58.3	窯 業
1	1	0	800.0	800.0	—	鉄 鋼
1	1	0	100.0	100.0	—	非鉄金属
90	77	13	▲ 5.6	0.0	▲ 38.5	金 属
21	19	2	57.1	68.4	▲ 50.0	はん用
77	71	6	▲ 18.2	▲ 21.1	16.7	生産用
18	14	4	22.2	35.7	▲ 25.0	業務用
109	103	6	▲ 33.0	▲ 35.0	0.0	電 子
70	59	11	▲ 31.4	▲ 35.6	▲ 9.1	電 気
10	10	0	▲ 80.0	▲ 80.0	—	情 報
48	42	6	▲ 31.3	▲ 50.0	100.0	輸送用機
48	30	18	▲ 10.4	36.7	▲ 88.9	その他
4	2	2	75.0	200.0	▲ 50.0	電 気
226	192	34	▲ 43.8	▲ 48.4	▲ 17.6	情 報
561	432	129	▲ 17.6	▲ 10.9	▲ 40.3	運輸、郵便
1,616	881	735	▲ 17.5	▲ 17.8	▲ 17.0	卸売、小売
71	46	25	11.3	28.3	▲ 20.0	金融、保険
159	125	34	▲ 32.7	▲ 41.6	0.0	不動産
198	138	60	6.1	9.4	▲ 1.7	学 術
1,096	376	720	▲ 27.7	▲ 9.8	▲ 37.1	宿泊、飲食
554	287	267	3.1	8.0	▲ 2.2	生 活
137	56	81	▲ 3.6	5.4	▲ 9.9	教育、学習
4,053	2,336	1,717	▲ 6.2	▲ 0.6	▲ 13.7	医療、福祉
78	55	23	▲ 2.6	7.3	▲ 26.1	複 合
2,720	2,073	647	▲ 48.1	▲ 62.1	▲ 3.4	サービス
213	99	114	62.9	▲ 43.4	155.3	公務、他
13,991	8,946	5,045	▲ 17.2	▲ 18.9	▲ 14.1	合 計
9,667	6,208	3,459	▲ 19.7	▲ 21.6	▲ 16.3	29人以下
2,972	1,830	1,142	▲ 19.8	▲ 17.7	▲ 23.3	30～99
899	594	305	▲ 2.9	1.2	▲ 10.8	100～299
233	167	66	42.9	▲ 19.2	200.0	300～499
196	137	59	14.8	5.1	37.3	500～999
24	10	14	▲ 29.2	▲ 50.0	▲ 14.3	1,000人以上

2年1月	2月	3月	4月	5月	6月	
▲ 19.6	▲ 20.2	17.9	▲ 23.8	▲ 2.8	9.6	建設業
▲ 36.1	▲ 29.2	▲ 13.7	▲ 30.9	▲ 32.1	▲ 23.3	製造業
▲ 33.3	▲ 24.2	9.1	▲ 31.5	▲ 38.8	▲ 17.6	運輸業
▲ 22.8	▲ 21.3	27.5	▲ 13.3	▲ 44.3	▲ 17.5	卸売、小売
▲ 25.6	▲ 29.6	▲ 19.3	▲ 53.3	▲ 52.3	▲ 27.7	宿泊、飲食
▲ 12.7	▲ 10.2	▲ 2.0	▲ 22.4	▲ 15.7	▲ 6.2	医療、福祉
▲ 33.9	▲ 22.4	▲ 18.8	▲ 34.3	▲ 50.2	▲ 48.1	サービス業
▲ 21.5	▲ 17.7	▲ 3.8	▲ 28.2	▲ 30.7	▲ 17.2	産業別合計

第 15 表 障害者の職業紹介・登録状況

区分	職業紹介								登録			
	新規求職申込件数				就職件数				新規登録者数			
	身体	知的	精神	その他	身体	知的	精神	その他	身体	知的	精神	その他
27年度	1,127	614	1,760	321	574	420	1,013	152	397	289	686	202
28年度	1,024	606	1,635	272	467	418	867	142	397	285	572	153
29年度	1,028	623	1,826	287	537	441	996	125	331	290	695	168
30年度	1,010	646	1,780	281	563	440	989	150	384	293	677	180
R元年度	1,097	659	1,928	356	525	436	993	140	400	285	713	189
元年 6月	81	43	175	23	45	22	85	13	24	11	71	8
7月	72	97	154	25	33	28	68	6	34	70	67	16
8月	89	77	164	31	34	15	80	7	24	38	62	19
9月	95	103	186	19	42	29	82	13	39	73	63	11
10月	95	67	165	26	44	30	82	8	37	36	60	14
11月	91	49	150	32	48	49	83	9	37	14	57	14
12月	77	42	122	31	43	56	77	18	28	7	44	22
2年 1月	98	29	176	36	31	37	73	6	28	4	57	15
2月	96	47	148	39	37	48	66	21	37	14	48	12
3月	113	38	164	37	75	76	94	18	34	4	56	19
4月	102	52	149	28	28	31	71	14	43	11	52	8
5月	71	46	130	31	17	27	58	10	23	5	49	20
6月	72	36	163	30	43	20	74	15	24	9	52	12
熊本	31	11	90	15	15	8	25	9	5	0	31	4
上益城	1	1	1	2	0	0	1	0	0	1	0	2
八代	10	7	13	0	6	1	5	0	5	3	4	0
菊池	6	5	21	5	4	3	13	0	3	1	6	2
玉名	7	3	9	2	5	2	8	0	3	2	4	1
天草	3	0	4	1	4	0	6	0	2	0	2	1
球磨	3	4	12	3	2	4	9	1	1	1	2	2
宇城	8	3	10	2	5	2	1	3	3	1	2	0
阿蘇	3	2	2	0	0	0	4	2	2	0	0	0
水俣	0	0	1	0	2	0	2	0	0	0	1	0

※ 新規登録者数には新規移管登録者数を含む。

区 分	登 録											
	期 末 現 在 登 録 者 数											
	有 効 求 職 者				就 業 中 の 者				保 留 中 の 者			
	身体	知的	精神	その他	身体	知的	精神	その他	身体	知的	精神	その他
27年度	1,440	470	1,636	253	4,372	2,461	2,739	403	1,404	519	1,039	126
28年度	1,343	583	1,652	255	4,420	2,590	3,031	479	1,049	434	984	118
29年度	1,322	604	1,874	270	4,054	2,661	3,082	524	1,377	506	1,254	155
30年度	1,336	667	1,984	286	4,161	2,780	3,377	607	1,178	487	1,192	154
R元年度	1,419	661	2,054	347	4,247	3,005	3,722	665	990	432	1,149	157
元年 6月	1,295	576	1,896	282	4,199	2,846	3,527	625	1,264	517	1,326	167
7月	1,289	599	1,905	283	4,201	2,887	3,547	631	1,269	524	1,334	162
8月	1,317	645	1,945	291	4,197	2,884	3,579	632	1,263	522	1,328	163
9月	1,325	707	1,965	279	4,192	2,871	3,588	639	1,260	517	1,324	164
10月	1,316	714	1,954	269	4,199	2,878	3,601	642	1,265	528	1,340	168
11月	1,332	723	1,977	280	4,224	2,942	3,630	641	1,258	518	1,333	170
12月	1,347	727	1,959	284	4,247	2,937	3,680	651	1,096	517	1,325	171
2年 1月	1,380	721	2,015	319	4,247	2,949	3,696	661	997	443	1,152	153
2月	1,406	743	2,033	338	4,236	2,931	3,700	662	1,007	436	1,152	152
3月	1,419	661	2,054	347	4,247	3,005	3,722	665	990	432	1,149	157
4月	1,468	631	2,106	353	4,240	3,030	3,714	681	991	432	1,143	152
5月	1,383	587	1,905	343	4,235	3,038	3,738	683	1,105	472	1,366	183
6月	1,392	592	1,946	353	4,238	3,042	3,738	689	1,113	473	1,365	181
熊 本	377	131	659	124	1,484	1,067	1,507	245	683	195	858	114
上益城	91	37	104	30	169	139	136	39	29	12	17	1
八 代	132	61	169	29	351	233	283	50	32	31	56	10
菊 池	230	103	362	47	630	522	676	97	145	96	187	19
玉 名	131	61	181	30	341	247	317	58	27	23	60	9
天 草	101	35	115	27	250	170	163	43	62	36	63	9
球 磨	112	42	126	26	238	148	170	40	5	5	4	0
宇 城	121	85	139	29	410	329	294	68	86	51	81	8
阿 蘇	41	17	46	7	221	122	105	28	32	20	30	10
水 俣	56	20	45	4	144	65	87	21	12	4	9	1

第 16 表 地域職業相談室業務取扱状況

	相談件数	新規相談者数	紹介件数	就職件数
29年度	13,354	3,856	4,777	2,010
30年度	13,133	3,224	4,168	1,862
R元年度	13,035	3,134	4,049	1,731
元年 6月	1,187	297	396	171
7月	1,174	258	359	154
8月	1,103	229	320	129
9月	1,111	265	332	160
10月	1,187	298	330	147
11月	1,030	192	336	123
12月	902	171	222	110
2年 1月	935	264	263	94
2月	1,047	322	355	142
3月	1,103	294	435	170
4月	910	207	256	131
5月	925	231	226	95
6月	1,268	292	332	137
山鹿市地域職業相談室	382	53	80	36
荒尾市地域職業相談室	435	134	129	54
上天草市ふるさとHW	204	66	33	18
宇土市地域職業相談室	247	39	90	29

第 17 表 訓練室業務状況

1 就職支援計画書交付件数

令和2年6月			令和2年度計		
計	求職者支援訓練	公共職業訓練	計	求職者支援訓練	公共職業訓練
19	7	12	102	71	31

2 支給関係

(1) 認定職業訓練実施奨励金

		令和2年6月			令和2年度計		
		計	基礎コース	実践コース	計	基礎コース	実践コース
基本 奨励金	支給決定件数[件]	2	1	1	11	5	6
	支給金額 [千円]	1,580	1,080	500	12,654	4,029	8,625
付加 奨励金	支給決定件数[件]	0	0	0	6	0	6
	支給金額 [千円]	0	0	0	2,520	0	2,520
保育 奨励金	支給決定件数[件]	0	0	0	1	0	1
	支給金額 [千円]	0	0	0	220	0	220

(2) 職業訓練受講給付金

	令和2年6月			令和2年度計		
	計	求職者支援訓練	公共職業訓練	計	求職者支援訓練	公共職業訓練
支給決定件数 [件]	47	23	24	150	56	94
受給者実人員 [人]	43	20	23	141	52	89
初回受給者数 [人]	10	8	2	35	19	16
支給終了者数 [人]	3	0	3	34	11	23
支給金額 [千円]	4,897	2,410	2,487	15,126	5,781	9,345

第 18 表 大量雇用変動(離職)の状況

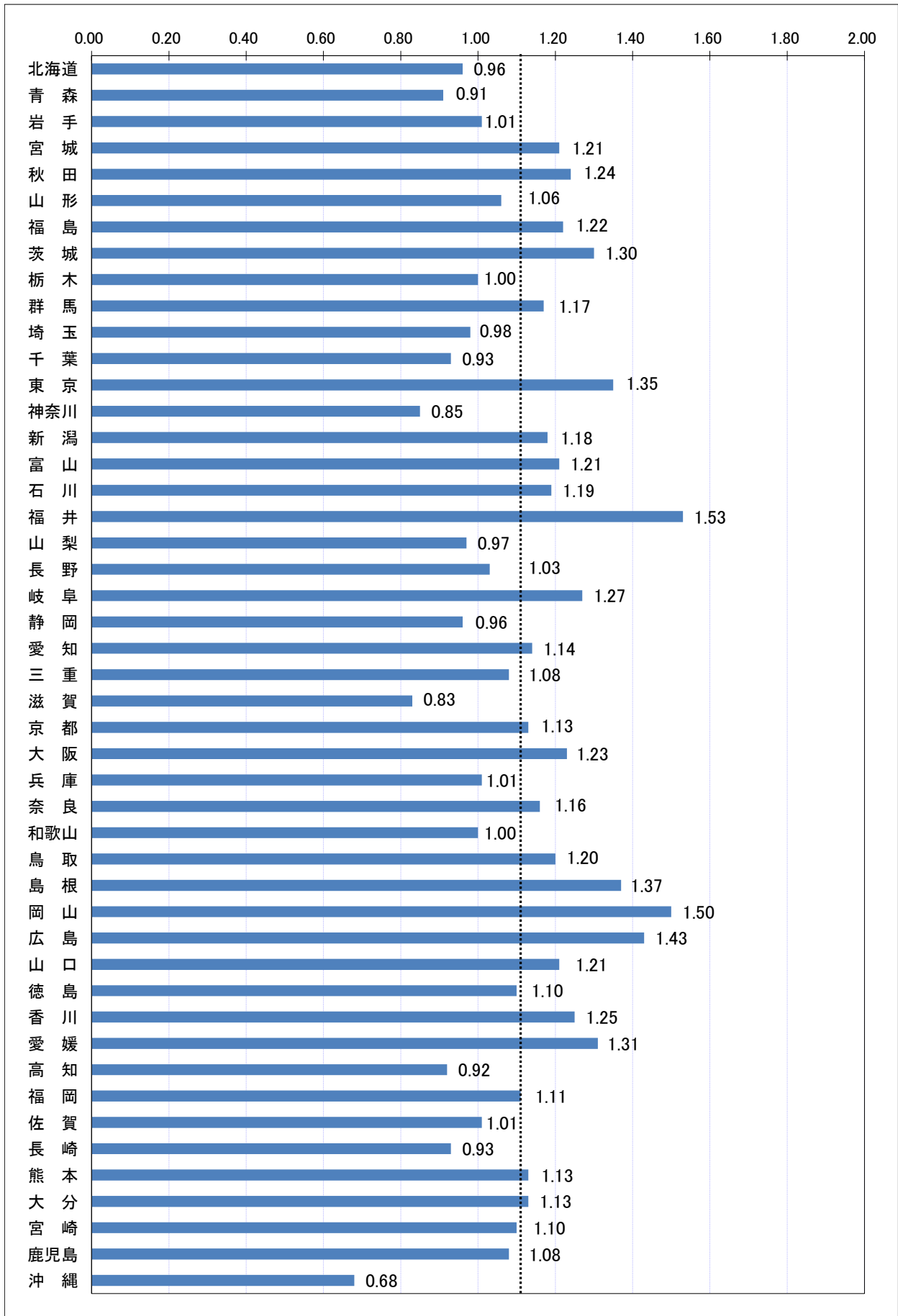
大量雇用変動(離職)の推移 (20人以上)

(令和2年6月現在)

	平成28年度		平成29年度		平成30年度		令和元年度		令和2年度		
	件数	人	件数	人	件数	人	件数	人	件数	人	
AB 農・林・漁業											
C 鉱業、採石業、砂利採取業											
D 建設業							1	20			
E 製造業	2	179	1	28	3	222	8	423	2	56	
09 食料品製造業									1	30	
10 飲料・たばこ・飼料製造業											
11 繊維工業							1	62			
12 木材・木製品製造業											
13 家具・装備品製造業											
14 パルプ・紙・紙加工品製造業											
15 印刷・同関連業	1	96					1	41			
16 化学工業											
17 石油製品・石炭製品製造業											
18 プラスチック製品製造業											
19 ゴム製品製造業	1	83									
21 窯業・土石製品製造業											
22 鉄鋼業											
23 非鉄金属製造業											
24 金属製品製造業							1	35			
25 はん用機械器具製造業											
26 生産用機械器具製造業											
27 業務用機械器具製造業											
28 電子部品・デバイス・電子回路製造業							2	146	1	26	
29 電気機械器具製造業			1	28			1	30			
30 情報通信機械器具製造業											
31 輸送用機械器具製造業					3	222	2	109			
32 その他の製造業											
F 電気・ガス・熱供給・水道業											
G 情報通信業			3	233	1	91					
H 運輸業、郵便業					1	25	1	26			
I 卸売業・小売業			2	94	3	106	3	129			
J 金融業・保険業											
K 不動産業、物品賃貸業											
L 学術研究、専門・技術サービス業											
M 宿泊業、飲食サービス業					2	315	1	35	3	130	
N 生活関連サービス業、娯楽業							2	50	2	121	
O 教育、学習支援業											
P 医療、福祉	1	23	1	52	4	113					
Q 複合サービス事業							1	42			
R サービス業(他に分類されないもの)					1	63					
ST 公務・その他							1	51			
合 計	3	202	7	407	15	935	18	776	7	307	
解雇原因別	倒産						1	35	2	61	
	事業所閉鎖	2	179	1	52	4	143	5	273	1	44
	事業縮小	1	23	1	53	4	112	8	294	4	202
	工場合併										
	人員削減計画							1	30		
その他			5	302	7	680	3	144			

第1図 都道府県別有効求人倍率 全数(含パート) <季節調整値>

令和2年 6月 全国平均 1.11倍



第19表 全国・季節調整済求人倍率の推移 全数(新規学卒者を除く)

(1) 新規求人倍率

西暦	和暦	1月	2月	3月	4月	5月	6月	7月	8月	9月	10月	11月	12月	年計	年度計
1981年	56年	0.99	0.96	0.91	0.93	0.96	0.97	1.02	1.00	0.94	0.94	0.93	0.99	0.96	0.93
1982年	57年	0.89	0.90	0.86	0.84	0.88	0.88	0.89	0.90	0.87	0.86	0.86	0.87	0.87	0.87
1983年	58年	0.87	0.87	0.90	0.89	0.88	0.89	0.90	0.93	0.93	0.94	0.97	0.95	0.89	0.92
1984年	59年	0.96	0.95	0.94	0.96	0.96	0.94	0.97	0.97	0.95	0.99	0.99	1.00	0.96	0.97
1985年	60年	1.00	1.00	0.99	0.99	1.00	0.98	0.95	0.97	0.95	0.93	0.93	0.96	0.97	0.95
1986年	61年	0.95	0.93	0.91	0.91	0.90	0.86	0.87	0.94	0.89	0.91	0.89	0.91	0.91	0.91
1987年	62年	0.91	0.95	1.03	1.00	0.99	1.04	1.11	1.14	1.20	1.25	1.28	1.37	1.08	1.20
1988年	63年	1.36	1.36	1.41	1.45	1.47	1.58	1.56	1.59	1.66	1.64	1.69	1.76	1.53	1.63
1989年	1年	1.73	1.72	1.75	1.80	1.88	1.92	1.92	1.93	1.95	1.94	2.03	1.96	1.85	1.93
1990年	2年	1.97	2.00	1.96	2.01	2.05	2.11	2.13	2.13	2.15	2.15	2.14	2.08	2.07	2.11
1991年	3年	2.07	2.18	2.13	2.12	2.10	2.10	2.06	2.01	1.97	2.05	1.94	1.80	2.05	1.95
1992年	4年	1.83	1.80	1.75	1.72	1.67	1.60	1.58	1.55	1.52	1.49	1.41	1.45	1.61	1.49
1993年	5年	1.40	1.35	1.30	1.26	1.23	1.19	1.15	1.13	1.11	1.08	1.09	1.08	1.20	1.13
1994年	6年	1.06	1.11	1.08	1.08	1.07	1.09	1.09	1.10	1.11	1.06	1.06	1.06	1.08	1.07
1995年	7年	1.04	1.10	1.06	1.06	1.07	1.04	1.06	1.08	1.05	1.09	1.12	1.10	1.06	1.09
1996年	8年	1.08	1.14	1.17	1.14	1.20	1.20	1.22	1.21	1.23	1.24	1.24	1.24	1.19	1.22
1997年	9年	1.24	1.24	1.26	1.22	1.24	1.25	1.21	1.21	1.19	1.16	1.13	1.09	1.20	1.13
1998年	10年	1.03	1.00	0.95	0.95	0.94	0.90	0.87	0.91	0.87	0.85	0.87	0.87	0.92	0.89
1999年	11年	0.90	0.89	0.88	0.90	0.80	0.83	0.87	0.86	0.88	0.89	0.88	0.92	0.87	0.90
2000年	12年	0.97	0.96	0.98	1.00	1.02	1.05	1.09	1.08	1.11	1.13	1.15	1.14	1.05	1.08
2001年	13年	1.15	1.10	1.04	1.07	1.07	1.04	1.04	0.99	0.96	0.91	0.91	0.87	1.01	0.96
2002年	14年	0.88	0.88	0.91	0.90	0.93	0.94	0.94	0.97	0.95	0.95	0.96	1.00	0.93	0.96
2003年	15年	1.00	1.00	1.01	1.03	1.03	1.03	1.06	1.10	1.11	1.16	1.17	1.20	1.07	1.12
2004年	16年	1.19	1.18	1.22	1.25	1.25	1.27	1.28	1.30	1.35	1.40	1.41	1.41	1.29	1.35
2005年	17年	1.42	1.46	1.43	1.43	1.44	1.47	1.48	1.47	1.48	1.43	1.52	1.54	1.46	1.49
2006年	18年	1.56	1.59	1.53	1.55	1.63	1.58	1.56	1.56	1.55	1.53	1.58	1.60	1.56	1.56
2007年	19年	1.52	1.56	1.60	1.58	1.56	1.54	1.53	1.51	1.42	1.46	1.46	1.42	1.52	1.47
2008年	20年	1.43	1.41	1.32	1.36	1.32	1.29	1.26	1.25	1.20	1.13	1.04	0.98	1.25	1.08
2009年	21年	0.87	0.77	0.78	0.77	0.76	0.78	0.78	0.79	0.81	0.80	0.79	0.80	0.79	0.79
2010年	22年	0.82	0.82	0.82	0.85	0.86	0.88	0.89	0.91	0.94	0.96	0.96	0.98	0.89	0.93
2011年	23年	1.01	0.99	0.98	0.95	0.98	1.00	1.07	1.05	1.14	1.15	1.17	1.19	1.05	1.11
2012年	24年	1.21	1.23	1.23	1.25	1.29	1.29	1.30	1.32	1.27	1.30	1.32	1.32	1.28	1.32
2013年	25年	1.34	1.38	1.38	1.41	1.43	1.47	1.47	1.50	1.50	1.57	1.57	1.59	1.46	1.53
2014年	26年	1.64	1.69	1.63	1.63	1.63	1.65	1.67	1.65	1.66	1.69	1.69	1.75	1.66	1.69
2015年	27年	1.77	1.72	1.76	1.76	1.76	1.79	1.83	1.84	1.86	1.84	1.89	1.89	1.80	1.86
2016年	28年	2.03	1.95	1.95	2.03	2.04	2.01	2.02	2.08	2.10	2.08	2.13	2.16	2.04	2.08
2017年	29年	2.14	2.16	2.15	2.17	2.28	2.23	2.25	2.23	2.27	2.34	2.34	2.41	2.24	2.29
2018年	30年	2.35	2.32	2.37	2.35	2.37	2.44	2.44	2.39	2.49	2.40	2.43	2.42	2.39	2.42
2019年	1年	2.44	2.45	2.43	2.44	2.40	2.38	2.37	2.43	2.35	2.43	2.38	2.44	2.42	2.35
2020年	2年	2.04	2.22	2.26	1.85	1.88	1.72								

(2) 有効求人倍率

西暦	和暦	1月	2月	3月	4月	5月	6月	7月	8月	9月	10月	11月	12月	年計	年度計
1981年	56年	0.69	0.68	0.67	0.67	0.67	0.68	0.70	0.69	0.68	0.67	0.66	0.67	0.68	0.67
1982年	57年	0.66	0.65	0.63	0.62	0.60	0.60	0.60	0.60	0.60	0.60	0.59	0.59	0.61	0.60
1983年	58年	0.59	0.59	0.59	0.59	0.59	0.59	0.59	0.60	0.61	0.62	0.62	0.63	0.60	0.61
1984年	59年	0.64	0.64	0.64	0.64	0.64	0.64	0.65	0.65	0.66	0.66	0.66	0.67	0.65	0.66
1985年	60年	0.68	0.69	0.68	0.69	0.69	0.69	0.69	0.68	0.68	0.67	0.67	0.67	0.68	0.67
1986年	61年	0.67	0.66	0.65	0.63	0.62	0.60	0.60	0.61	0.61	0.61	0.61	0.61	0.62	0.62
1987年	62年	0.62	0.63	0.64	0.64	0.65	0.66	0.68	0.71	0.74	0.77	0.81	0.84	0.70	0.76
1988年	63年	0.87	0.90	0.92	0.95	0.98	1.01	1.04	1.06	1.08	1.10	1.12	1.14	1.01	1.08
1989年	1年	1.15	1.17	1.17	1.19	1.25	1.27	1.30	1.29	1.30	1.31	1.33	1.33	1.25	1.30
1990年	2年	1.33	1.36	1.36	1.35	1.39	1.42	1.46	1.44	1.44	1.44	1.45	1.44	1.40	1.43
1991年	3年	1.43	1.44	1.44	1.41	1.44	1.44	1.44	1.40	1.36	1.36	1.34	1.31	1.40	1.34
1992年	4年	1.25	1.22	1.19	1.14	1.13	1.10	1.08	1.05	1.02	0.99	0.96	0.93	1.08	1.00
1993年	5年	0.91	0.88	0.85	0.82	0.80	0.76	0.74	0.72	0.70	0.68	0.67	0.66	0.76	0.71
1994年	6年	0.65	0.64	0.65	0.65	0.63	0.63	0.63	0.64	0.65	0.65	0.64	0.63	0.64	0.64
1995年	7年	0.64	0.65	0.66	0.65	0.63	0.62	0.61	0.62	0.62	0.62	0.62	0.63	0.63	0.64
1996年	8年	0.65	0.66	0.68	0.69	0.69	0.70	0.72	0.72	0.72	0.73	0.74	0.74	0.70	0.72
1997年	9年	0.74	0.74	0.74	0.74	0.74	0.74	0.74	0.73	0.71	0.70	0.68	0.67	0.72	0.69
1998年	10年	0.63	0.61	0.57	0.56	0.54	0.52	0.51	0.50	0.49	0.48	0.47	0.47	0.53	0.50
1999年	11年	0.48	0.48	0.48	0.47	0.46	0.46	0.47	0.47	0.48	0.49	0.49	0.50	0.48	0.49
2000年	12年	0.51	0.52	0.54	0.56	0.56	0.58	0.60	0.61	0.62	0.64	0.65	0.65	0.59	0.62
2001年	13年	0.65	0.64	0.63	0.62	0.61	0.61	0.60	0.58	0.57	0.54	0.52	0.51	0.59	0.56
2002年	14年	0.50	0.51	0.52	0.52	0.53	0.53	0.54	0.55	0.55	0.56	0.56	0.57	0.54	0.56
2003年	15年	0.58	0.59	0.60	0.61	0.61	0.62	0.63	0.65	0.67	0.70	0.72	0.75	0.64	0.69
2004年	16年	0.76	0.76	0.77	0.78	0.80	0.82	0.83	0.84	0.86	0.88	0.91	0.92	0.83	0.86
2005年	17年	0.91	0.91	0.93	0.94	0.94	0.95	0.96	0.96	0.96	0.98	0.99	1.01	0.95	0.98
2006年	18年	1.03	1.04	1.05	1.05	1.07	1.07	1.07	1.08	1.07	1.06	1.06	1.06	1.06	1.06
2007年	19年	1.06	1.05	1.05	1.07	1.07	1.07	1.06	1.05	1.03	1.01	0.98	0.98	1.04	1.02
2008年	20年	0.97	0.96	0.96	0.96	0.95	0.92	0.89	0.86	0.83	0.79	0.75	0.71	0.88	0.77
2009年	21年	0.64	0.57	0.52	0.49	0.46	0.44	0.43	0.42	0.43	0.44	0.44	0.44	0.47	0.45
2010年	22年	0.45	0.46	0.48	0.49	0.50	0.51	0.53	0.54	0.55	0.56	0.58	0.59	0.52	0.56
2011年	23年	0.60	0.62	0.62	0.62	0.61	0.62	0.64	0.65	0.67	0.69	0.71	0.72	0.65	0.68
2012年	24年	0.74	0.75	0.77	0.78	0.79	0.80	0.81	0.82	0.81	0.82	0.82	0.83	0.80	0.82
2013年	25年	0.84	0.85	0.87	0.88	0.90	0.92	0.93	0.95	0.96	0.99	1.01	1.03	0.93	0.97
2014年	26年	1.04	1.06	1.07	1.08	1.09	1.09	1.10	1.10	1.10	1.11	1.12	1.14	1.09	1.11
2015年	27年	1.15	1.16	1.16	1.16	1.18	1.19	1.20	1.22	1.23	1.24	1.26	1.27	1.20	1.23
2016年	28年	1.29	1.30	1.31	1.33	1.35	1.36	1.36	1.37	1.39	1.40	1.41	1.42	1.36	1.39
2017年	29年	1.43	1.45	1.45	1.48	1.49	1.50	1.51	1.52	1.53	1.55	1.56	1.58	1.50	1.54
2018年	30年	1.59	1.59	1.59	1.60	1.60	1.61	1.62	1.63	1.63	1.63	1.63	1.62	1.61	1.62
2019年	1年	1.63	1.63	1.62	1.63	1.62	1.61	1.59	1.59	1.58	1.58	1.57	1.57	1.60	1.55
2020年	2年	1.49	1.45	1.39	1.32	1.20	1.11								

季節調整法

第20表 熊本県・季節調整済求人倍率の推移 全数(新規学卒者を除く)

(1) 新規求人倍率

西暦	和暦	1月	2月	3月	4月	5月	6月	7月	8月	9月	10月	11月	12月	年計	年度計
1981年	56年	0.67	0.69	0.65	0.68	0.70	0.70	0.65	0.67	0.61	0.65	0.70	0.68	0.66	0.62
1982年	57年	0.57	0.55	0.58	0.51	0.58	0.65	0.65	0.65	0.68	0.65	0.64	0.63	0.59	0.63
1983年	58年	0.67	0.73	0.70	0.73	0.70	0.64	0.65	0.67	0.67	0.68	0.72	0.66	0.67	0.66
1984年	59年	0.70	0.64	0.66	0.67	0.63	0.62	0.63	0.62	0.67	0.66	0.65	0.70	0.65	0.66
1985年	60年	0.69	0.70	0.69	0.70	0.66	0.62	0.67	0.72	0.67	0.64	0.73	0.71	0.68	0.67
1986年	61年	0.62	0.62	0.65	0.63	0.69	0.66	0.62	0.66	0.63	0.73	0.66	0.73	0.65	0.67
1987年	62年	0.65	0.68	0.75	0.66	0.68	0.71	0.77	0.81	0.84	0.87	0.89	0.93	0.76	0.85
1988年	63年	1.04	0.99	1.06	1.06	1.11	1.17	1.07	1.22	1.20	1.14	1.22	1.33	1.14	1.19
1989年	1年	1.26	1.24	1.22	1.37	1.29	1.31	1.38	1.18	1.28	1.42	1.29	1.19	1.27	1.32
1990年	2年	1.39	1.42	1.43	1.44	1.48	1.51	1.39	1.50	1.65	1.57	1.70	1.51	1.48	1.56
1991年	3年	1.68	1.76	1.65	1.71	1.54	1.52	1.59	1.58	1.39	1.60	1.79	1.55	1.61	1.55
1992年	4年	1.44	1.50	1.48	1.43	1.51	1.50	1.39	1.35	1.38	1.21	1.23	1.38	1.38	1.30
1993年	5年	1.23	1.05	1.17	1.17	1.09	1.07	1.14	1.06	0.94	1.01	0.96	1.01	1.07	1.03
1994年	6年	1.00	1.03	1.01	1.04	1.12	1.04	1.01	1.05	1.06	1.02	1.00	0.98	1.02	1.01
1995年	7年	0.95	0.99	1.01	0.91	0.95	0.96	0.94	0.94	0.93	0.96	0.96	1.01	0.95	0.95
1996年	8年	0.92	1.03	1.03	1.00	1.03	1.05	1.05	1.00	0.99	1.05	1.00	1.00	1.02	1.01
1997年	9年	1.05	0.97	0.95	0.99	1.06	1.03	1.01	1.05	0.97	0.96	1.05	0.90	1.00	0.95
1998年	10年	0.88	0.83	0.77	0.75	0.72	0.69	0.69	0.72	0.69	0.66	0.71	0.66	0.73	0.71
1999年	11年	0.72	0.75	0.77	0.69	0.67	0.70	0.74	0.67	0.73	0.73	0.73	0.82	0.72	0.73
2000年	12年	0.77	0.79	0.82	0.85	0.83	0.97	0.91	0.88	0.93	0.95	0.87	0.94	0.88	0.89
2001年	13年	0.92	0.86	0.84	0.81	0.80	0.79	0.76	0.76	0.71	0.70	0.74	0.66	0.78	0.73
2002年	14年	0.71	0.55	0.72	0.82	0.83	0.76	0.76	0.74	0.78	0.76	0.77	0.79	0.75	0.79
2003年	15年	0.81	0.80	0.84	0.86	0.80	0.78	0.82	0.87	0.91	0.93	0.93	0.87	0.85	0.89
2004年	16年	0.99	0.97	0.99	0.94	1.02	1.03	1.09	0.98	0.99	1.01	1.09	1.08	1.00	1.05
2005年	17年	1.05	1.21	1.10	1.12	1.20	1.19	1.24	1.27	1.25	1.28	1.29	1.23	1.20	1.23
2006年	18年	1.26	1.30	1.21	1.17	1.30	1.22	1.18	1.27	1.20	1.19	1.33	1.32	1.25	1.26
2007年	19年	1.32	1.29	1.35	1.39	1.21	1.34	1.30	1.24	1.28	1.10	1.15	1.17	1.27	1.23
2008年	20年	1.16	1.20	1.14	1.15	1.07	1.01	1.02	0.97	0.92	0.88	0.77	0.73	1.00	0.87
2009年	21年	0.70	0.65	0.72	0.70	0.68	0.75	0.78	0.80	0.83	0.79	0.79	0.81	0.74	0.77
2010年	22年	0.80	0.78	0.83	0.85	0.85	0.86	0.85	0.86	0.85	0.93	0.93	0.97	0.86	0.92
2011年	23年	1.00	0.99	0.98	0.99	1.00	1.02	1.01	0.97	1.15	1.20	1.14	1.19	1.05	1.10
2012年	24年	1.20	1.20	1.17	1.16	1.15	1.18	1.15	1.26	1.16	1.19	1.13	1.24	1.18	1.23
2013年	25年	1.29	1.33	1.46	1.46	1.40	1.54	1.54	1.40	1.53	1.51	1.68	1.57	1.47	1.53
2014年	26年	1.62	1.61	1.53	1.51	1.60	1.50	1.66	1.58	1.61	1.56	1.67	1.70	1.59	1.61
2015年	27年	1.66	1.70	1.68	1.71	1.76	1.69	1.66	1.82	1.80	1.78	1.74	1.76	1.73	1.78
2016年	28年	1.93	1.88	1.85	2.03	1.86	1.85	1.95	2.15	2.33	2.34	2.27	2.37	2.06	2.17
2017年	29年	2.23	2.31	2.42	2.45	2.44	2.49	2.32	2.34	2.38	2.36	2.50	2.51	2.38	2.41
2018年	30年	2.31	2.35	2.49	2.69	2.52	2.58	2.59	2.39	2.50	2.57	2.50	2.45	2.49	2.53
2019年	1年	2.62	2.54	2.41	2.57	2.41	2.37	2.39	2.43	2.43	2.45	2.45	2.52	2.47	2.37
2020年	2年	1.95	2.12	2.45	1.80	1.87	1.85								

(2) 有効求人倍率

西暦	和暦	1月	2月	3月	4月	5月	6月	7月	8月	9月	10月	11月	12月	年計	年度計
1981年	56年	0.46	0.44	0.40	0.43	0.43	0.43	0.44	0.46	0.44	0.42	0.42	0.41	0.43	0.42
1982年	57年	0.41	0.41	0.40	0.41	0.41	0.41	0.40	0.40	0.40	0.39	0.39	0.38	0.39	0.39
1983年	58年	0.38	0.38	0.38	0.38	0.39	0.39	0.40	0.40	0.40	0.40	0.41	0.42	0.39	0.40
1984年	59年	0.42	0.41	0.41	0.40	0.38	0.39	0.40	0.39	0.39	0.39	0.41	0.41	0.40	0.40
1985年	60年	0.39	0.41	0.42	0.42	0.41	0.41	0.44	0.44	0.44	0.44	0.44	0.43	0.42	0.43
1986年	61年	0.44	0.42	0.42	0.43	0.43	0.42	0.41	0.40	0.40	0.42	0.41	0.41	0.42	0.41
1987年	62年	0.42	0.41	0.41	0.41	0.42	0.44	0.44	0.45	0.49	0.49	0.52	0.53	0.45	0.50
1988年	63年	0.56	0.60	0.63	0.65	0.67	0.69	0.71	0.78	0.80	0.79	0.81	0.85	0.71	0.77
1989年	1年	0.87	0.84	0.82	0.86	0.86	0.88	0.91	0.86	0.87	0.94	0.92	0.90	0.88	0.90
1990年	2年	0.91	0.92	0.96	0.98	0.98	1.00	1.00	1.00	1.01	1.03	1.09	1.05	0.99	1.03
1991年	3年	1.06	1.08	1.10	1.09	1.05	1.05	1.02	1.02	0.99	0.97	1.03	1.00	1.04	1.00
1992年	4年	0.96	0.95	0.93	0.91	0.91	0.92	0.92	0.87	0.85	0.80	0.78	0.76	0.87	0.82
1993年	5年	0.74	0.72	0.70	0.68	0.67	0.65	0.64	0.63	0.61	0.59	0.58	0.57	0.65	0.61
1994年	6年	0.57	0.58	0.58	0.59	0.59	0.59	0.58	0.59	0.59	0.59	0.58	0.57	0.58	0.58
1995年	7年	0.56	0.58	0.59	0.56	0.55	0.54	0.53	0.54	0.54	0.54	0.53	0.53	0.55	0.54
1996年	8年	0.53	0.54	0.56	0.57	0.58	0.58	0.60	0.59	0.58	0.59	0.59	0.59	0.57	0.59
1997年	9年	0.58	0.58	0.58	0.56	0.58	0.59	0.59	0.59	0.57	0.56	0.56	0.54	0.57	0.55
1998年	10年	0.52	0.48	0.45	0.42	0.41	0.38	0.37	0.38	0.38	0.36	0.36	0.35	0.40	0.38
1999年	11年	0.37	0.37	0.39	0.37	0.36	0.35	0.36	0.36	0.37	0.38	0.39	0.40	0.37	0.38
2000年	12年	0.41	0.42	0.43	0.46	0.46	0.48	0.49	0.50	0.51	0.52	0.52	0.52	0.48	0.50
2001年	13年	0.52	0.51	0.50	0.47	0.47	0.45	0.44	0.44	0.42	0.40	0.40	0.38	0.45	0.42
2002年	14年	0.38	0.36	0.37	0.40	0.44	0.42	0.43	0.42	0.42	0.43	0.43	0.45	0.41	0.43
2003年	15年	0.46	0.46	0.47	0.47	0.48	0.46	0.47	0.49	0.51	0.52	0.55	0.55	0.49	0.52
2004年	16年	0.55	0.57	0.59	0.58	0.59	0.61	0.64	0.62	0.61	0.60	0.63	0.65	0.60	0.62
2005年	17年	0.64	0.66	0.67	0.68	0.70	0.70	0.73	0.76	0.77	0.81	0.80	0.81	0.73	0.76
2006年	18年	0.82	0.81	0.81	0.78	0.80	0.80	0.80	0.80	0.79	0.79	0.83	0.85	0.81	0.82
2007年	19年	0.85	0.84	0.85	0.86	0.83	0.86	0.85	0.82	0.83	0.77	0.75	0.72	0.82	0.79
2008年	20年	0.72	0.72	0.70	0.71	0.69	0.65	0.64	0.61	0.59	0.56	0.51	0.49	0.63	0.55
2009年	21年	0.44	0.41	0.40	0.37	0.35	0.36	0.35	0.36	0.38	0.38	0.38	0.39	0.38	0.38
2010年	22年	0.40	0.40	0.42	0.43	0.45	0.46	0.47	0.48	0.49	0.50	0.52	0.53	0.46	0.51
2011年	23年	0.55	0.58	0.60	0.60	0.59	0.60	0.60	0.61	0.62	0.63	0.66	0.68	0.61	0.63
2012年	24年	0.68	0.68	0.68	0.67	0.67	0.67	0.65	0.68	0.68	0.69	0.68	0.68	0.68	0.69
2013年	25年	0.71	0.73	0.77	0.80	0.82	0.85	0.88	0.88	0.90	0.91	0.94	0.96	0.84	0.90
2014年	26年	0.97	0.97	0.96	0.94	0.96	0.96	0.99	1.01	1.03	1.03	1.04	1.06	0.99	1.02
2015年	27年	1.07	1.08	1.07	1.07	1.09	1.09	1.09	1.13	1.16	1.18	1.16	1.15	1.11	1.14
2016年	28年	1.18	1.21	1.23	1.24	1.27	1.27	1.28	1.33	1.40	1.48	1.51	1.51	1.32	1.40
2017年	29年	1.51	1.51	1.55	1.59	1.61	1.63	1.62	1.64	1.61	1.65	1.67	1.69	1.60	1.64
2018年	30年	1.67	1.65	1.66	1.72	1.76	1.78	1.74	1.71	1.68	1.66	1.66	1.65	1.69	1.69
2019年	1年	1.66	1.68	1.65	1.64	1.63	1.62	1.61	1.62	1.62	1.61	1.61	1.61	1.63	1.57
2020年	2年	1.52	1.45	1.40	1.32	1.23	1.13								

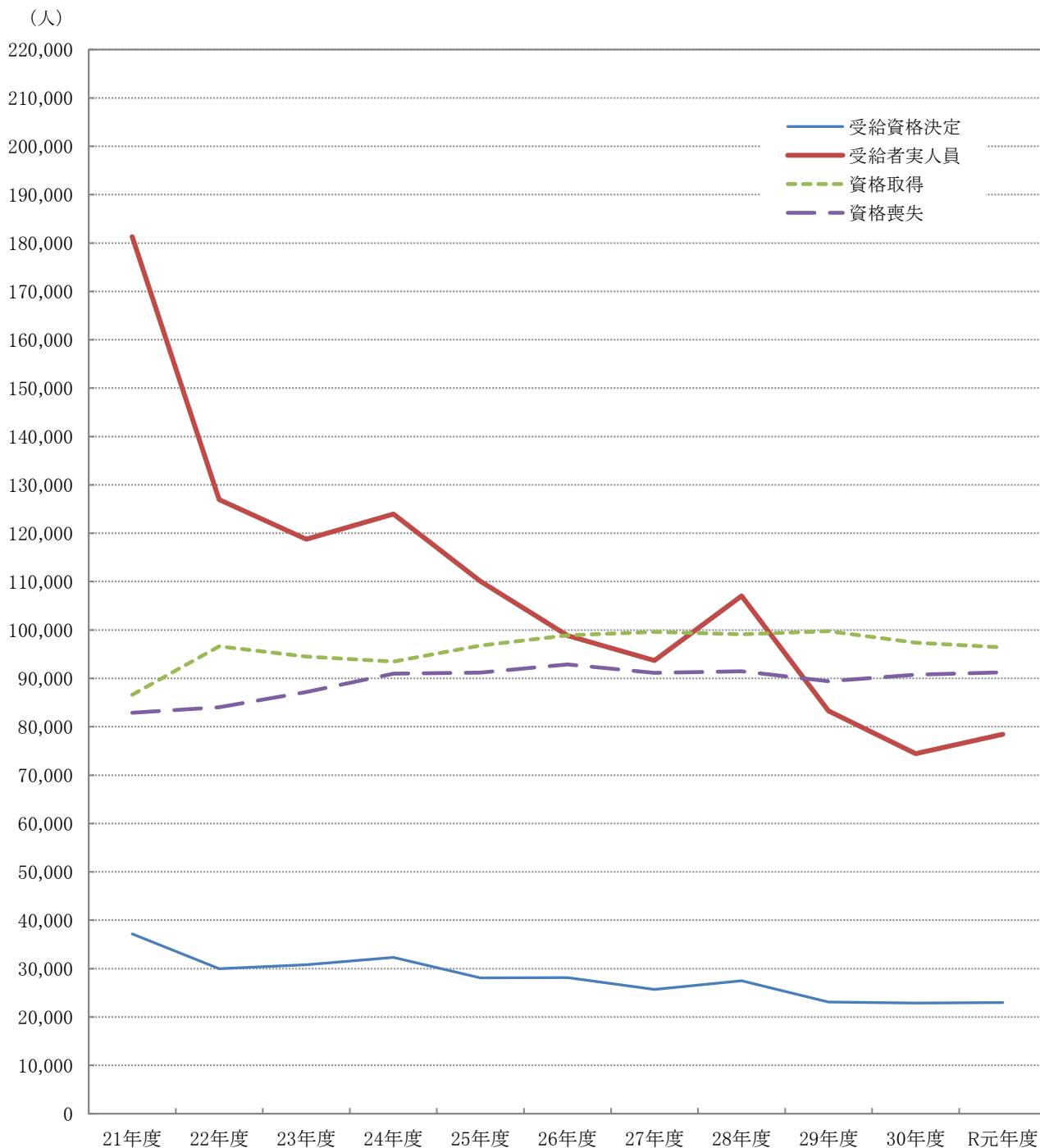
Ⅲ 雇用保険業務状況

第1表 雇用保険適用給付状況 総括

	雇用保険適用状況						雇用保険給付状況			
	一般・高年齢・短期雇用特例						基本手当等			
	適用 事業所	被保 険者	資格 取得	資格 喪失	うち 事業主 の都合	離職票 交付	受給資 格決定	初回 受給者	受給者 実人員	支給総額 (千円)
27年度平均	30,557	462,397	8,299	7,596	465	5,474	2,402	2,000	8,067	895,856
28年度平均	31,244	465,693	8,260	7,623	331	5,566	2,568	2,426	9,188	998,015
29年度平均	32,102	479,186	8,312	7,450	338	5,355	2,226	1,882	7,231	805,376
30年度平均	32,766	488,641	8,117	7,565	397	5,438	2,270	1,810	6,565	752,035
R元年度平均	33,207	493,841	8,033	7,604	421	5,461	2,321	1,872	6,938	815,794
元年 6月	33,129	494,815	9,265	6,993	367	4,855	2,281	1,905	7,038	774,878
7月	33,191	494,650	7,704	7,869	398	5,602	2,267	2,287	7,756	923,538
8月	33,271	494,540	6,631	6,550	281	4,625	2,051	1,934	7,479	895,813
9月	33,086	493,796	5,945	6,830	375	5,005	2,111	1,567	7,348	832,747
10月	33,144	494,269	8,158	7,544	426	5,229	2,354	2,009	7,442	942,041
11月	33,211	496,559	8,005	5,769	282	4,032	1,839	1,553	6,680	772,232
12月	33,253	497,028	6,308	5,836	374	3,788	1,514	1,480	6,488	698,647
2年 1月	33,314	495,175	5,693	7,342	436	5,598	2,134	1,660	6,590	849,729
2月	33,363	495,058	5,874	5,973	320	4,174	1,909	1,529	6,112	683,246
3月	33,418	494,676	6,714	6,840	430	4,869	2,005	1,476	6,078	725,754
4月	33,546	488,038	9,913	16,851	1,345	13,085	3,844	2,518	6,668	833,217
5月	33,661	493,507	13,253	7,523	661	5,200	3,998	3,148	7,467	875,366
6月	33,770	498,722	12,488	6,873	493	4,880	3,249	2,649	8,482	1,077,976
前月比	0.3	1.1	▲ 5.8	▲ 8.6	▲ 25.4	▲ 6.2	▲ 18.7	▲ 15.9	13.6	23.1
前年同月比	1.9	0.8	34.8	▲ 1.7	34.3	0.5	42.4	39.1	20.5	39.1
熊本	14,058	226,524	7,560	3,381	180	2,239	1,303	1,147	3,397	441,937
(上益城)	1,640	25,100	488	297	55	229	156	136	406	54,252
八代	2,768	33,016	638	627	32	515	242	194	640	71,482
菊池	4,535	76,332	1,572	858	68	602	461	365	1,261	161,118
玉名	2,504	35,695	507	382	23	255	325	265	797	94,182
天草	2,295	24,232	445	327	51	280	190	133	521	65,751
球磨	1,701	21,171	258	214	21	169	142	103	409	52,247
宇城	2,297	31,767	648	473	45	330	249	180	639	78,896
阿蘇	1,202	13,429	268	139	8	101	99	69	217	30,414
水俣	770	11,456	104	175	10	160	74	53	184	25,009
運輸支局	-	-	-	-	-	-	8	4	11	2,682

(注) 基本手当等：基本手当基本分(所定日数内) + 高年齢求職者給付
 運輸支局：九州地方運輸局熊本運輸支局三角庁舎にて雇用保険受給手続

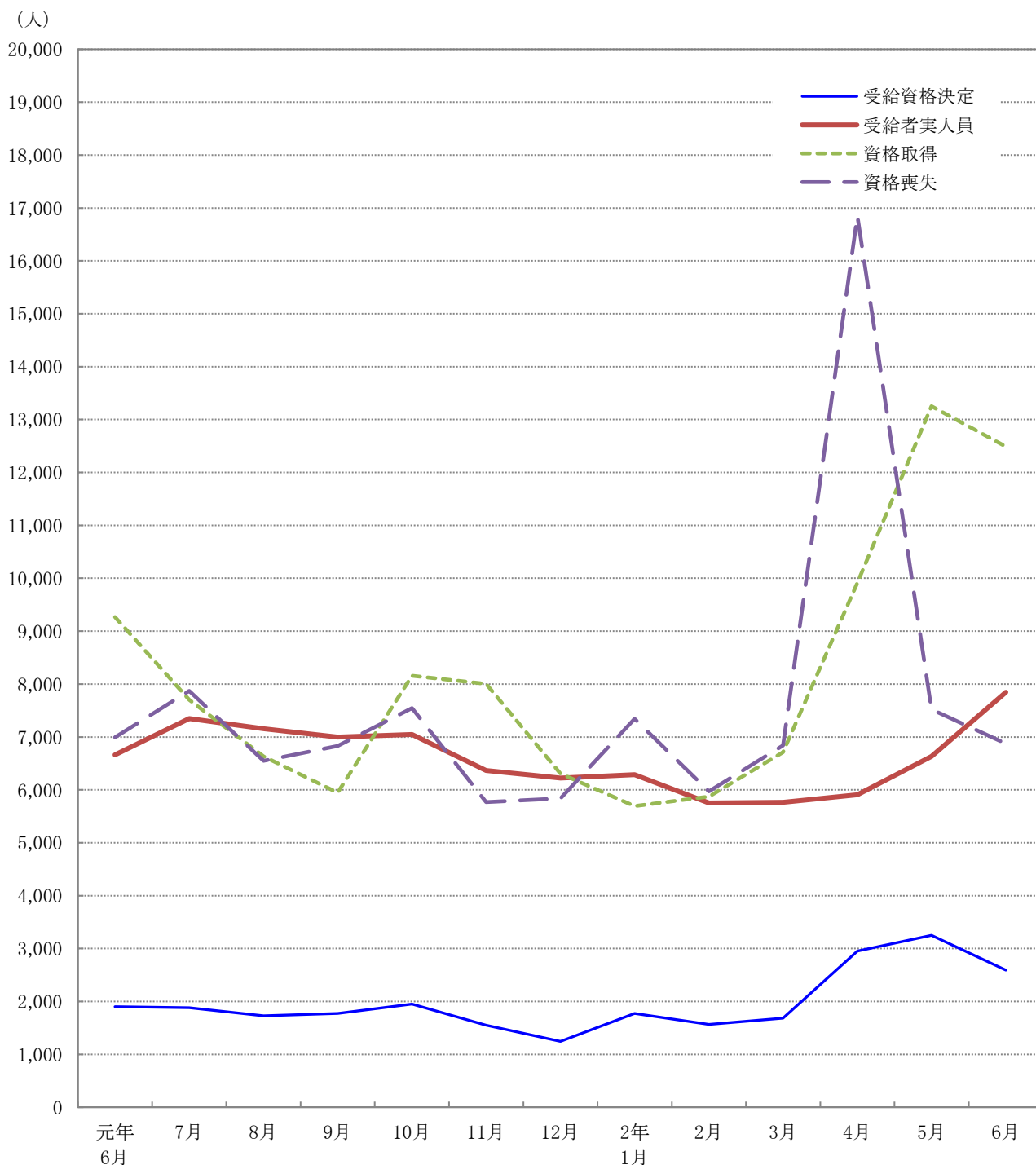
第1図 受給資格決定・受給者実人員・資格取得・資格喪失の年度別推移



項目 \ 年度	21年度	22年度	23年度	24年度	25年度	26年度	27年度	28年度	29年度	30年度	R元年度
受給資格決定	37,170	29,961	30,767	32,283	28,066	28,143	25,708	27,493	23,094	22,875	22,978
受給者実人員	181,315	126,969	118,778	123,962	110,074	98,829	93,707	107,026	83,285	74,434	78,442
資格取得	86,609	96,609	94,494	93,499	96,805	98,927	99,585	99,125	99,749	97,399	96,399
資格喪失	82,886	84,046	87,178	90,966	91,184	92,881	91,148	91,474	89,404	90,783	91,244

※ 受給資格決定・受給者実人員は基本手当基本分(所定日数内)のみ、資格取得・資格喪失は一般・高年齢・短期特例の合計

第2図 受給資格決定・受給者実人員・資格取得・資格喪失の月別推移



項目 \ 月	元年 6月	7月	8月	9月	10月	11月	12月	2年 1月	2月	3月	4月	5月	6月
受給資格決定	1,903	1,883	1,728	1,774	1,952	1,550	1,245	1,773	1,568	1,683	2,951	3,250	2,592
受給者実人員	6,660	7,349	7,154	7,000	7,048	6,365	6,222	6,288	5,752	5,762	5,909	6,631	7,845
資格取得	9,265	7,704	6,631	5,945	8,158	8,005	6,308	5,693	5,874	6,714	9,913	13,253	12,488
資格喪失	6,993	7,869	6,550	6,830	7,544	5,769	5,836	7,342	5,973	6,840	16,851	7,523	6,873

※ 受給資格決定・受給者実人員は基本手当基本分(所定日数内)のみ、資格取得・資格喪失は一般・高年齢・短期特例の合計

第2表 主要指数

金額単位：千円

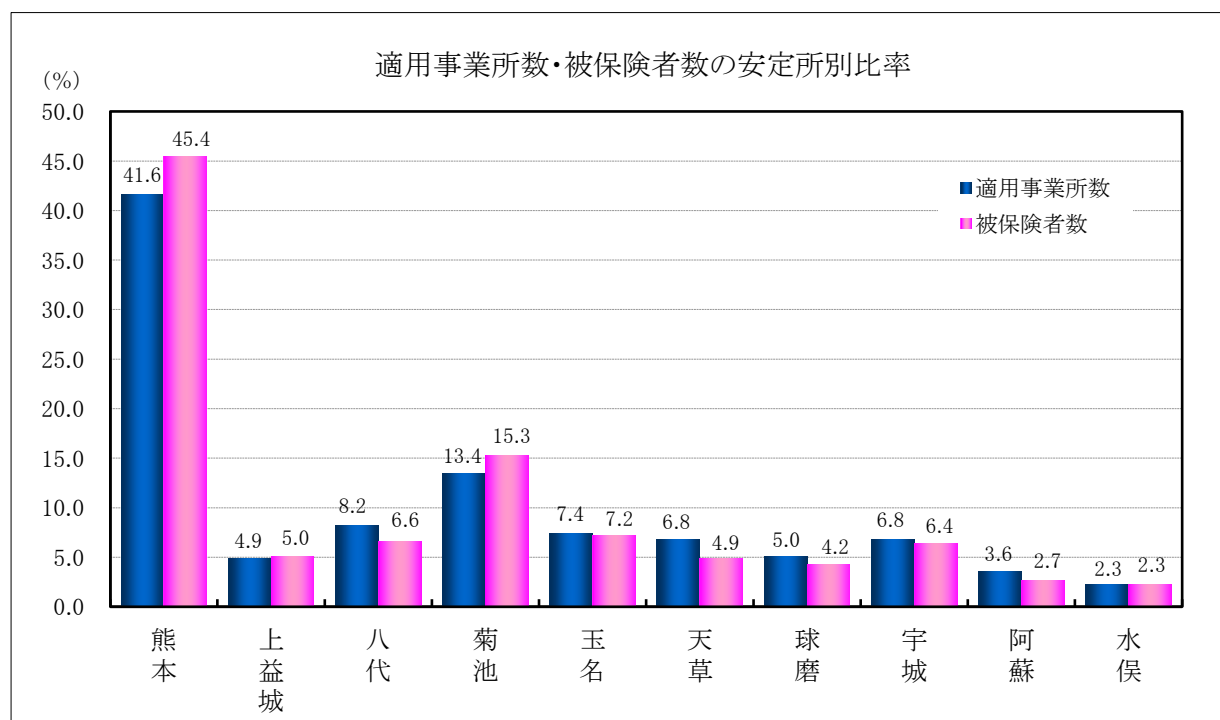
項目		比率 2年6月	対 比			
			2年5月	%	元年6月	%
適用事業所数		33,770	33,661	0.3	33,129	1.9
事務 組合数	事務組合	188	188	0.0	189	▲ 0.5
	委託事業所数	9,701	9,681	0.2	9,598	1.1
被保険者数		498,722	493,507	1.1	494,815	0.8
受給資格決定件数		2,592	3,250	▲ 20.2	1,903	36.2
年度累計		8,793			7,822	12.4
初回受給者数		2,012	2,312	▲ 13.0	1,527	31.8
年度累計		6,083			5,188	17.3
受給者実人員		7,845	6,631	18.3	6,660	17.8
年度累計		20,385			19,502	4.5
求職者給付支給額		987,342	731,406	35.0	728,965	35.4
年度累計		2,431,830			2,183,921	11.4
日 雇	受給者実人員	2	4	▲ 50.0	7	▲ 71.4
	年度累計	13			22	▲ 40.9
	求職者給付支給額	83	297	▲ 72.1	483	▲ 82.8
	年度累計	907			1,579	▲ 42.6
不正 受 給	不正受給件数	6	0	—	3	100.0
	年度累計	8			5	60.0
	納付命令件数	2	0	—	1	100.0
	年度累計	2			3	▲ 33.3
	返還命令金額	1,740	0	—	227	666.5
	年度累計	1,746			753	131.9
	納付命令金額	269	0	—	10	2590.0
	年度累計	269			495	▲ 45.7

(注) 適用事業所数、被保険者数、事務組合欄はセンター集計による。

第3表 適用状況

区 分	適 用 事 業 所 数			被 保 険 者 数		
	総 数	新規適用	廃 止	総 数	取 得	喪 失
前年同月	33,129	124	83	494,815	9,265	6,993
前 月	33,661	195	82	493,507	13,253	7,523
2年6月	33,770	177	75	498,722	12,488	6,873
熊 本	14,058	90	23	226,524	7,560	3,381
(上益城)	1,640	7	2	25,100	488	297
八 代	2,768	11	10	33,016	638	627
菊 池	4,535	23	14	76,332	1,572	858
玉 名	2,504	9	3	35,695	507	382
天 草	2,295	7	8	24,232	445	327
球 磨	1,701	11	3	21,171	258	214
宇 城	2,297	11	9	31,767	648	473
阿 蘇	1,202	7	3	13,429	268	139
水 俣	770	1	0	11,456	104	175
対前年同月比	1.9	42.7	▲ 9.6	0.8	34.8	▲ 1.7

(注) センター集計による



第4表 求職者給付金状況

項目 安定所別	離職票 交付枚数	初回 受給者数	受給資格 決定件数	受給者実人員								
				基本手当							技能習 得手当	寄宿 手当
				所定 給付	特定受給 資格者	個別延 長給付	訓練延 長給付	広域延 長給付	全国延 長給付	特例訓 練給付		
前年同月	件 4,855	人 1,527	件 1,903	人 6,660	人 1,374	人 2	人 237	人 0	人 0	人 0	人 282	人 0
前月	5,200	2,312	3,250	6,631	1,704	0	229	0	0	0	240	1
2年6月	4,880	2,012	2,592	7,845	2,064	223	227	0	0	0	257	1
熊本	2,239	877	1,062	3,127	806	80	111	0	0	0	122	0
(上益城)	229	88	111	358	123	14	2	0	0	0	8	0
八代	515	153	200	599	143	15	8	0	0	0	16	0
菊池	602	289	381	1,185	259	38	45	0	0	0	45	0
玉名	255	209	255	741	210	16	38	0	0	0	37	0
天草	280	92	140	480	146	17	2	0	0	0	2	0
球磨	169	79	109	385	125	11	0	0	0	0	0	0
宇城	330	150	195	609	166	19	19	0	0	0	20	0
阿蘇	101	39	77	187	30	8	1	0	0	0	3	0
水俣	160	35	57	166	50	5	1	0	0	0	3	0
運輸支局	—	1	5	8	6	0	0	0	0	0	1	1
年度累計	23,165	6,083	8,793	20,385	5,243	223	745	0	0	0	815	4

(注) 特定受給資格者：離職者で倒産・解雇等により再就職の準備をする時間的余裕なく離職を余儀なくされた方。
就業促進定着手当は、平成26年10月分より計上（平成26年4月1日施行、平成26年10月から給付開始）

受 給 者 実 人 員															
	傷病 手当	高年齢	短期 特例	日 雇	就業 手当	再就職 手当	就業促 進定着 手当	常用就 職支度 手当	移転費	求職活動支援費			政手当	就職促 進手当	
										広域 求職	短訓	役務			
前年同月	人 22	人 378	人 57	人 7	人 22	人 828	人 148	人 5	人 7	人 17	人 3	人 0	人 14	人 4	人 0
前 月	30	836	2	4	11	682	179	12	3	7	4	0	3	2	0
2年6月	33	637	44	2	18	571	156	7	5	7	5	0	2	2	0
熊 本	13	270	0	1	9	179	49	4	1	2	0	0	2	2	0
(上益城)	0	48	0	0	0	34	8	0	0	0	0	0	0	0	0
八 代	5	41	33	0	0	47	13	0	0	0	0	0	0	0	0
菊 池	3	76	2	0	3	88	36	2	2	1	1	0	0	0	0
玉 名	8	56	5	0	4	64	15	0	1	1	1	0	0	0	0
天 草	1	41	0	1	1	23	0	0	0	0	0	0	0	0	0
球 磨	0	24	0	0	0	41	9	1	1	3	3	0	0	0	0
宇 城	3	30	4	0	0	51	15	0	0	0	0	0	0	0	0
阿 蘇	0	30	0	0	1	21	7	0	0	0	0	0	0	0	0
水 俣	0	18	0	0	0	23	4	0	0	0	0	0	0	0	0
運輸支局	0	3	0	0	0	0	0	0	0	0	0	0	0	0	0
年 度 累 計	98	2,232	48	13	45	1,733	461	25	20	28	20	0	8	5	0

第5表 各種給付金等給付状況

安定所別		年度累計	前月	6月計	熊本	(上益城)
項目						
雇用保険給付関係一般求職者給付	一般求職者給付支給総額	2,460,062	740,039	996,000	407,402	46,073
	基本手当支給総額	2,431,830	731,406	987,342	404,567	45,985
	所定日数内 (基本手当基本分)	2,326,336	701,489	950,703	386,756	45,476
	個別延長	4,822	0	4,822	1,844	303
	訓練延長	100,671	29,917	31,815	15,966	205
	広域延長	0	0	0	0	0
	全国延長	0	0	0	0	0
	特例訓練	0	0	0	0	0
	技能習得手当	13,520	4,009	4,025	1,809	84
	寄宿手当	39	9	10	0	0
	傷病手当	14,671	4,612	4,621	1,025	2
高年齢給付支給額	460,223	173,876	127,272	55,181	8,776	
特例給付支給額	6,778	538	5,683	13	0	
日雇給付支給額	907	297	83	15	0	

政府職員等 退職手当支給額	375	233	71	62	0
職業転換給付金 就職促進手当支給額	0	0	0	0	0

雇用保険給付関係就職促進給付	就業手当	1,487	236	529	196	5
	再就職手当	675,508	259,315	225,865	76,315	12,883
	就業促進定着手当	76,225	28,282	26,774	9,922	1,109
	常用就職支度手当	3,938	1,862	1,173	629	0
	うち一般	3,553	1,862	787	466	0
	うち高年齢	385	0	385	163	0
	うち特例	0	0	0	0	0
	移転費	2,985	623	697	102	0
	求職活動支援費	450	104	148	23	0
	広域求職活動	351	46	125	0	0
	短期訓練	0	0	0	0	0
役務	98	58	23	23	0	

(注) ・安定所別の金額は、千円未満切り捨てのため月計には一致しない。
 ・就業促進定着手当は、平成26年10月分より計上（平成26年4月1日施行、平成26年10月から給付開始）
 ・短期訓練・役務は、平成29年1月分より計上。

(単位：千円)

八代	菊池	玉名	天草	球磨	宇城	阿蘇	水俣	運輸支局
66,107	154,394	91,753	58,119	47,676	75,399	25,727	21,634	1,712
64,888	153,190	89,257	58,013	47,673	74,851	25,658	21,560	1,693
63,496	145,778	83,870	57,510	47,369	72,169	25,286	21,294	1,693
287	828	196	279	303	433	211	132	0
1,104	6,583	5,190	222	0	2,249	160	132	0
0	0	0	0	0	0	0	0	0
0	0	0	0	0	0	0	0	0
0	0	0	0	0	0	0	0	0
283	789	660	23	0	223	68	73	8
0	0	0	0	0	0	0	0	10
935	413	1,835	82	2	324	0	0	0
7,985	15,339	10,312	8,240	4,877	6,727	5,127	3,715	989
3,669	362	1,107	14	29	483	1	2	0
0	0	0	68	0	0	0	0	0

4	0	0	0	4	0	0	0	0
0	0	0	0	0	0	0	0	0

3	72	38	171	5	2	31	2	0
16,852	29,970	27,726	7,738	16,301	21,464	7,973	8,633	4
1,938	5,578	2,276	7	1,118	3,294	949	579	0
1	304	8	1	222	0	0	1	0
1	304	8	1	0	0	0	1	0
0	0	0	0	221	0	0	0	0
0	0	0	0	0	0	0	0	0
0	355	121	0	117	0	0	0	0
0	97	15	0	12	0	0	0	0
0	97	15	0	12	0	0	0	0
0	0	0	0	0	0	0	0	0
0	0	0	0	0	0	0	0	0

第6表 給付金等支給状況

(単位：千円)

項 目	6 月	年 度 累 計
雇 用 調 整 助 成 金	1,031,608	1,229,941
労 働 移 動 支 援 助 成 金	3,500	7,074
地 域 雇 用 開 発 助 成 金	45,350	157,650
※ 特定求職者雇用開発助成金 〔 特定就職困難者コース 生涯現役コース 被災者雇用開発コース 〕	22,734	151,975
ト ラ イ ア ル 雇 用 助 成 金	3,130	8,690
キ ャ リ ア ア ッ プ 助 成 金	35,348	124,391

※ 特定求職者雇用開発助成金は、平成29年4月より全部で8コースの設定となり、そのうち（ ）内3コースを計上。

(単位：千円)

項 目	6 月	年 度 累 計
雇 用 継 続 給 付 支 給 額	638,311	1,992,270
うち 高年齢雇用継続基本給付金	131,267	354,514
うち 高年齢再就職給付金	0	0
うち 育児休業給付金	501,663	1,618,336
うち 介護休業給付金	5,380	19,419
教 育 訓 練 給 付 金	2,119	6,684

(注) 金額は千円未満切り捨てのため計には一致しない。
教育訓練給付金は、一般教育訓練を計上。