



ひと、暮らし、みらいのために

厚生労働省 熊本労働局

Press Release

公表日 令和2年5月29日(金)

職業安定部 職業安定課

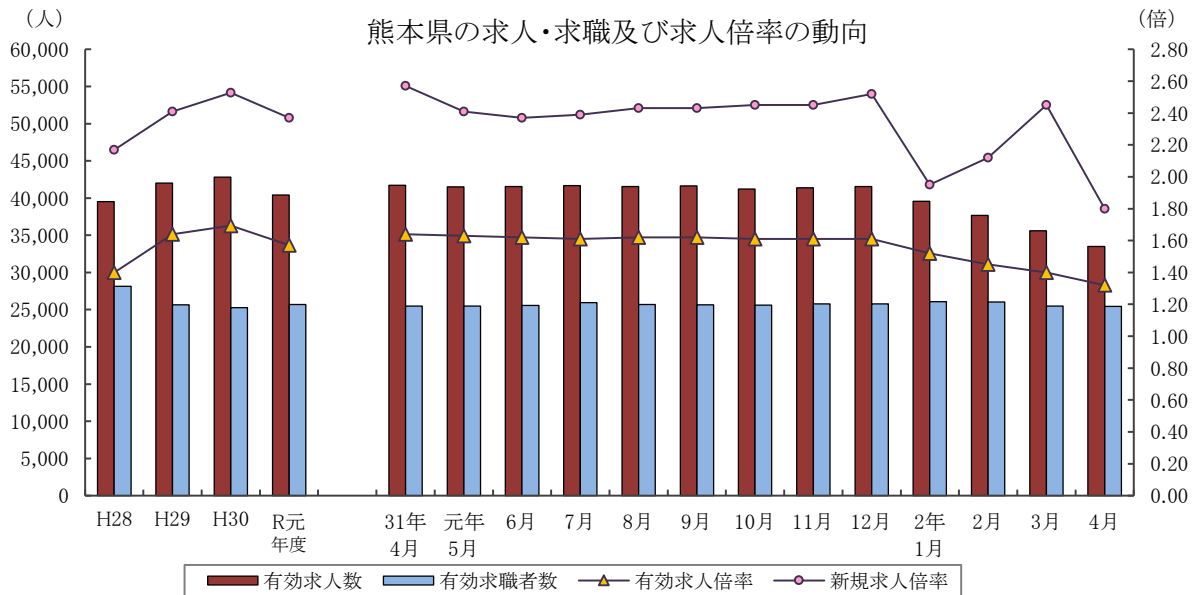
課長 甲斐弘康

地方労働市場情報官 中村美香

TEL:096-211-1703 FAX:096-323-3663

### 一般職業紹介状況（令和2年4月分）

- ❖ 令和2年4月の有効求人倍率は1.32倍で、前月に比べて0.08ポイント低下。
- ❖ 令和2年4月の新規求人倍率は1.80倍で、前月に比べて0.65ポイント低下。



	有効求人人数	有効求職者数	有効求人倍率		新規求人倍率		完全失業率 (%)	完全失業者数 (万人)
	熊本県	熊本県	熊本県	全国	熊本県	全国	全国	全国
28年度	39,503	28,154	1.40	1.39	2.17	2.08	3.0	203
29年度	42,009	25,660	1.64	1.54	2.41	2.29	2.7	183
30年度	42,799	25,271	1.69	1.62	2.53	2.42	2.4	166
R元年度	40,406	25,696	1.57	1.55	2.37	2.35	2.3	162
元年 9月	41,616	25,657	1.62	1.58	2.43	2.35	2.4	168
10月	41,218	25,605	1.61	1.58	2.45	2.43	2.4	164
11月	41,395	25,785	1.61	1.57	2.45	2.38	2.2	151
12月	41,543	25,795	1.61	1.57	2.52	2.44	2.2	145
2年 1月	39,561	26,053	1.52	1.49	1.95	2.04	2.4	159
2月	37,667	26,022	1.45	1.45	2.12	2.22	2.4	159
3月	35,615	25,482	1.40	1.39	2.45	2.26	2.5	176
4月	33,504	25,429	1.32	1.32	1.80	1.85	2.6	189

各年度は原数値(平均値)、各月は季節調整値、月次の完全失業者数は原数値  
 令和元年12月以前の季節調整値は新季節指数により改訂されている。  
 ※ 完全失業者率・失業者数は、「労働力調査」(総務省統計局)より引用

# I 労働市場の概況

## 【令和2年4月の県内の概況】

新規求職申込件数(原数値)は前年同月比1.4%増。3か月ぶりで増加しました。  
新規求人数(同)は同28.2%減。4か月連続で減少しました。主要産業のすべてで減少となりました。  
有効求人倍率(季節調整値)は、有効求人数(同)と有効求職者数(同)はともに前月より減少しましたが、有効求人数の減少幅が大きかったため前月の水準を下回りました。

### ○求人倍率の動向

4月の有効求人数(季節調整値)は、前月比5.9%減の33,504人で、4か月連続で減少しました。  
一方、有効求職者数(同)は前月比0.2%減の25,429人で3か月連続の減少となりました。

この結果、求職者1人当たりの有効求人数の割合を示す有効求人倍率(季節調整値)は、前月から0.08ポイント低下し1.32倍となりました。

正社員の有効求人倍率(原数値)は0.92倍で、前年同月を0.14ポイント下回りました。

### ○求人動向

新規求人数(原数値)は、前年同月比28.2%減の10,946人で、4か月連続で減少しました。

うち、一般フルタイム求人は同28.1%減の6,881人で4か月連続で減少し、一般パートタイム求人は同28.4%減の4,065人で4か月連続で減少しました。

これを主要産業別にみると、建設業(23.8%減)、製造業(30.9%減)、運輸業、郵便業(31.5%減)、卸売業、小売業(13.3%減)、宿泊業、飲食サービス業(53.3%減)、医療、福祉(22.4%減)、サービス業(他に分類されないもの)(34.3%減)で減少しました。

### ○求職動向

新規求職申込件数(原数値)は、前年同月比1.4%増の8,249人で、3か月ぶりで増加しました。

うち一般フルタイムは同4.7%増の5,120人で3か月ぶりの増加、一般パートタイムは同3.5%減の3,129人で3か月連続で減少しました。

新規常用求職者(パートを含む)を在職者か離職者かの態様別にみると、前年同月比で、在職者は10.4%減の1,179人で3か月連続の減少、離職者は8.2%増の6,616人で2か月連続の増加、無業者は39.3%減の409人で4か月連続で減少しました。

また離職者のうち、事業主都合離職者は25.6%増の2,290人で4か月連続で増加、自己都合離職者は0.1%減の3,682人で、2か月ぶりの減少となりました。

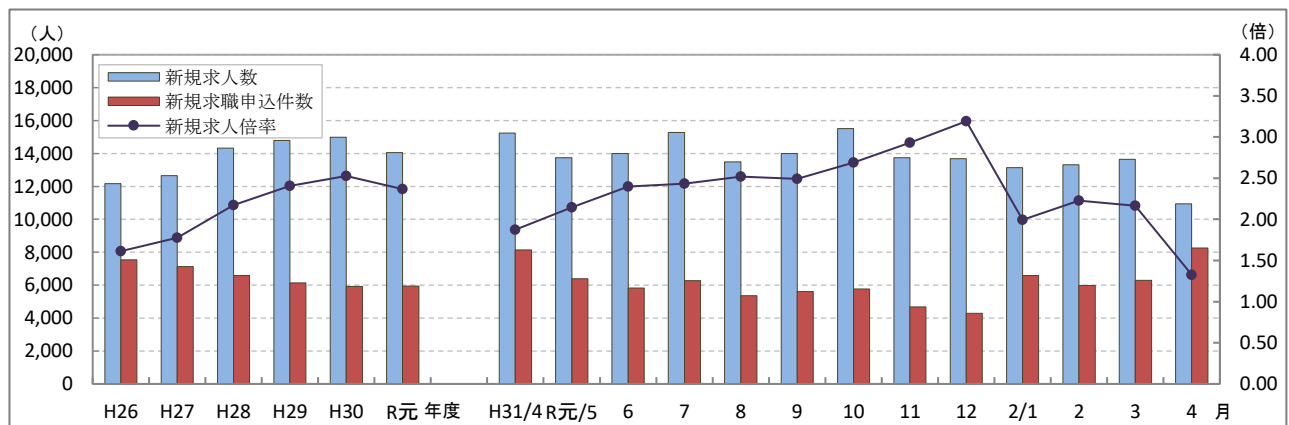
新規常用求職者(パートを含む)全体では、1.2%増の8,204人で3か月ぶりの増加となりました。

### ○就職動向

就職件数は、前年同月比26.6%減の1,906人で、7か月連続で減少しました。

新規求職者に対する就職件数の割合(就職率)は23.1%となり、前年同月を8.8ポイント下回りました。

## 新規求人数・新規求職申込件数及び新規求人倍率の年度別・月別推移(全数)



(注) 文中の正社員有効求人倍率は正社員の月間有効求人数をパートタイムを除く常用の月間有効求職者数で除して算出しているが、パートタイムを除く常用の有効求職者には派遣労働者や契約社員を希望する者も含まれるため、厳密な意味での正社員有効求人倍率より低い値となる。また、産業分類は、平成25年10月改定「日本標準産業分類」に基づくものである。(第5表産業別・規模別新規求人状況も同様である。)

第1表 職業紹介状況 総括

項目		2年 4月	2年 3月	H31年 4月	前年同月比 (%・ポイント)	
全 数	① 新規求職申込件数	8,249	6,302	8,135	1.4	
	② 月間有効求職者数	原数値	27,791	26,218	27,688	0.4
		季節調整値	25,429	25,482	25,475	(前月比)▲ 0.2
	③ 新規求人数	10,946	13,651	15,240	▲ 28.2	
	④ 月間有効求人数	原数値	34,767	37,748	42,871	▲ 18.9
		季節調整値	33,504	35,615	41,731	(前月比)▲ 5.9
	⑤ 紹介件数	5,058	6,676	6,385	▲ 20.8	
	⑥ 就職件数	1,906	2,905	2,596	▲ 26.6	
	⑦ 有効求人倍率	原数値	1.25	1.44	1.55	▲ 0.30
		季節調整値	1.32	1.40	1.63	(前月比)▲ 0.08
	⑧ 新規求人倍率	原数値	1.33	2.17	1.87	▲ 0.54
	⑨ 充足数	1,876	2,865	2,547	▲ 26.3	
就職率(⑥/①×100)	23.1	46.1	31.9	▲ 8.8		
充足率(⑨/③×100)	17.1	21.0	16.7	0.4		
一 般 フ ル タ イ ム	① 新規求職申込件数	5,120	4,053	4,892	4.7	
	② 月間有効求職者数	16,955	16,146	16,934	0.1	
	③ 新規求人数	6,881	8,332	9,565	▲ 28.1	
	④ 月間有効求人数	21,823	23,375	27,039	▲ 19.3	
	⑤ 紹介件数	3,459	4,225	4,347	▲ 20.4	
	⑥ 就職件数	1,178	1,504	1,547	▲ 23.9	
	⑦ 充足数	1,144	1,475	1,515	▲ 24.5	
	就職率(⑥/①×100)	23.0	37.1	31.6	▲ 8.6	
	充足率(⑦/③×100)	16.6	17.7	15.8	0.8	
常 用	① 新規求職申込件数	5,109	4,043	4,868	5.0	
	② 月間有効求職者数	16,906	16,082	16,869	0.2	
	③ 新規求人数	6,104	7,166	8,077	▲ 24.4	
	④ 月間有効求人数	19,077	20,238	22,564	▲ 15.5	
	⑤ 就職件数	1,122	1,417	1,465	▲ 23.4	
一 般 パ ー ト タ イ ム	① 新規求職申込件数	3,129	2,249	3,243	▲ 3.5	
	② 月間有効求職者数	10,836	10,072	10,754	0.8	
	③ 新規求人数	4,065	5,319	5,675	▲ 28.4	
	④ 月間有効求人数	12,944	14,373	15,832	▲ 18.2	
	⑤ 就職件数	728	1,401	1,049	▲ 30.6	
	⑥ 充足数	732	1,390	1,032	▲ 29.1	
	就職率(⑤/①×100)	23.3	62.3	32.3	▲ 9.0	
充足率(⑥/③×100)	18.0	26.1	18.2	▲ 0.2		
正 社 員	① 新規求人数	4,841	5,799	6,410	▲ 24.5	
	② 有効求人数	15,475	16,595	17,890	▲ 13.5	
	③ 紹介件数	2,730	3,291	3,344	▲ 18.4	
	④ 就職件数	917	1,169	1,156	▲ 20.7	
	⑤ 有効求人倍率	0.92	1.03	1.06	▲ 0.14	
	⑥ 充足数	903	1,165	1,135	▲ 20.4	

※ 常用には常用的のパートタイムを含まない。 正社員有効求人倍率(正社員②/常用②)は原数値

第2表 安定所別有効求人倍率の推移 全数 <原数値>

年度	熊本	上益城	八代	菊池	玉名	天草	球磨	宇城	阿蘇	水俣	局計
27年度	1.18	0.84	1.12	1.45	0.97	0.85	0.91	1.21	1.09	1.13	1.14
28年度	1.52	1.19	1.38	1.59	1.16	0.95	1.14	1.63	1.08	1.18	1.40
29年度	1.86	1.73	1.54	1.64	1.28	1.12	1.33	1.69	1.49	1.36	1.64
30年度	1.97	1.68	1.43	1.67	1.36	1.17	1.40	1.67	1.72	1.42	1.69
R元年度	1.86	1.38	1.31	1.42	1.29	1.17	1.39	1.60	1.42	1.46	1.57
31年 4月	1.75	1.51	1.29	1.51	1.34	1.13	1.33	1.64	1.49	1.29	1.55
元年 5月	1.68	1.41	1.23	1.38	1.22	1.06	1.24	1.61	1.44	1.22	1.46
6月	1.79	1.37	1.19	1.39	1.23	1.02	1.26	1.57	1.42	1.39	1.50
7月	1.86	1.44	1.06	1.45	1.24	1.08	1.32	1.60	1.43	1.26	1.53
8月	1.88	1.37	1.30	1.44	1.22	1.06	1.35	1.58	1.44	1.32	1.56
9月	1.92	1.45	1.32	1.40	1.32	1.18	1.34	1.60	1.46	1.48	1.60
10月	1.95	1.38	1.39	1.40	1.31	1.14	1.43	1.70	1.51	1.53	1.62
11月	2.00	1.46	1.47	1.46	1.39	1.31	1.49	1.82	1.47	1.77	1.70
12月	2.09	1.51	1.60	1.56	1.36	1.37	1.74	1.94	1.55	1.88	1.79
2年 1月	1.90	1.38	1.48	1.42	1.35	1.32	1.55	1.53	1.43	1.69	1.63
2月	1.83	1.14	1.35	1.40	1.24	1.29	1.52	1.40	1.23	1.47	1.54
3月	1.73	1.10	1.20	1.25	1.23	1.23	1.26	1.31	1.15	1.47	1.44
4月	1.49	0.97	1.14	1.10	1.03	1.01	1.05	1.19	1.00	1.26	1.25

第3表 全国・九州・熊本県雇用情勢指数 全数

年度	完全失業率			有効求人倍率					新規求人倍率			就職率(%)		
	全国	失業者数 (万人)	熊本	全国	九州	熊本	うち一般パート		全国	九州	熊本	全国	九州	熊本
27年度	3.3	218	3.5	1.23	1.05	1.14	1.57	1.38	1.86	1.57	1.78	33.5	37.4	40.1
28年度	3.0	203	3.1	1.39	1.24	1.40	1.73	1.50	2.08	1.82	2.17	33.8	38.1	39.2
29年度	2.7	183	3.0	1.54	1.40	1.64	1.80	1.62	2.29	2.02	2.41	33.9	38.1	40.9
30年度	2.4	166	2.7	1.62	1.46	1.69	1.81	1.57	2.42	2.12	2.53	33.2	37.2	39.6
R元年度	2.3	162	2.7	1.55	1.40	1.57	1.71	1.50	2.35	2.05	2.37	31.3	35.3	37.6
31年 4月	2.4	176	3.2	1.63	1.47	1.64	1.80	1.56	2.44	2.14	2.57	27.9	30.8	31.9
元年 5月	2.4	165		1.62	1.46	1.63	1.79	1.52	2.40	2.10	2.41	32.6	36.7	40.6
6月	2.3	162	2.6	1.61	1.45	1.62	1.78	1.49	2.38	2.12	2.37	34.9	39.1	41.2
7月	2.3	156		1.59	1.44	1.61	1.76	1.53	2.37	2.06	2.39	32.7	36.6	36.6
8月	2.3	157	2.6	1.59	1.44	1.62	1.75	1.54	2.43	2.11	2.43	31.1	34.3	36.7
9月	2.4	168		1.58	1.43	1.62	1.74	1.51	2.35	2.08	2.43	32.4	36.1	39.9
10月	2.4	164	2.1	1.58	1.42	1.61	1.73	1.48	2.43	2.11	2.45	33.2	36.9	39.6
11月	2.2	151		1.57	1.42	1.61	1.72	1.50	2.38	2.07	2.45	34.1	37.8	43.7
12月	2.2	145	2.7	1.57	1.42	1.61	1.72	1.56	2.44	2.13	2.52	33.4	39.0	40.9
2年 1月	2.4	159		1.49	1.35	1.52	1.63	1.50	2.04	1.78	1.95	20.8	24.6	24.2
2月	2.4	159	2.7	1.45	1.32	1.45	1.59	1.44	2.22	1.96	2.12	28.1	32.1	34.6
3月	2.5	176		1.39	1.26	1.40	1.51	1.39	2.26	1.97	2.45	36.9	43.3	46.1
4月	2.6	189		1.32	1.18	1.32	1.44	1.26	1.85	1.59	1.80	22.7	26.6	23.1

各年度は原数値(平均値)、各月は季節調整値、月次の失業者数・就職率は原数値

令和元年12月以前の季節調整値は新季節指数により改訂されている。

※ 完全失業者率・失業者数は、「労働力調査」(総務省統計局)より引用

※ 熊本の失業率はモデル推計値(年平均・四半期平均)

第4表 職業紹介状況 全数

	①	②	③	④	⑤	⑥		就職率 (⑥/①× 100) (%・ポイント)	
	新規求職 申込件数	月間有効 求職者数	新規 求人数	月間有効 求人数	紹介件数	就職件数	県外への 就職件数		雇用保険 受給者の 就職件数
27年度平均	7,124	30,476	12,663	34,797	9,188	2,854	272	736	40.1
28年度平均	6,591	28,154	14,317	39,503	7,381	2,583	252	660	39.2
29年度平均	6,144	25,660	14,790	42,009	6,578	2,513	233	672	40.9
30年度平均	5,930	25,271	14,986	42,799	6,067	2,350	213	671	39.6
元年度平均	5,936	25,696	14,064	40,406	5,853	2,229	202	662	37.6
31年 4月	8,135	27,688	15,240	42,871	6,385	2,596	239	678	31.9
元年 5月	6,401	27,775	13,739	40,670	6,409	2,600	233	831	40.6
6月	5,835	27,050	13,991	40,623	6,170	2,402	229	744	41.2
7月	6,279	26,855	15,272	41,131	6,052	2,297	196	734	36.6
8月	5,352	25,908	13,485	40,409	5,348	1,963	205	631	36.7
9月	5,612	25,602	13,990	40,880	5,892	2,237	198	703	39.9
10月	5,772	25,424	15,518	41,296	5,811	2,286	238	689	39.6
11月	4,687	24,196	13,739	41,120	5,214	2,046	174	699	43.7
12月	4,286	22,713	13,682	40,654	4,377	1,753	160	527	40.9
2年 1月	6,592	23,883	13,134	38,849	5,535	1,596	128	468	24.2
2月	5,982	25,038	13,321	38,624	6,366	2,068	177	545	34.6
3月	6,302	26,218	13,651	37,748	6,676	2,905	250	697	46.1
4月	<b>8,249</b>	<b>27,791</b>	<b>10,946</b>	<b>34,767</b>	<b>5,058</b>	<b>1,906</b>	<b>178</b>	<b>537</b>	<b>23.1</b>
前年同月比	1.4	0.4	▲ 28.2	▲ 18.9	▲ 20.8	▲ 26.6	▲ 25.5	▲ 20.8	▲ 8.8
熊 本	3,250	11,316	5,141	16,870	2,108	588	63	156	18.1
上益城	387	1,298	431	1,261	178	71	5	21	18.3
八 代	607	2,190	929	2,503	451	198	15	63	32.6
菊 池	1,174	3,904	1,409	4,298	659	280	14	78	23.9
玉 名	733	2,377	723	2,437	431	211	51	65	28.8
天 草	547	1,612	469	1,621	300	135	8	39	24.7
球 磨	473	1,490	496	1,561	261	168	12	43	35.5
宇 城	657	2,253	815	2,690	425	155	4	44	23.6
阿 蘇	216	686	239	687	127	40	1	15	18.5
水 俣	205	665	294	839	118	60	5	13	29.3

第5表 産業別・規模別新規求人状況

産業別・規模別	2 年 4 月			2年3月	前年同月	対前年 同月比
	一般フル	一般パート				
A・B 農・林・漁業	151	80	71	154	199	▲ 24.1
C 鉱業、採石業、砂利採取業	7	7	0	4	6	▲ 16.7
D 建設業	751	722	29	1,062	986	▲ 23.8
E 製造業	904	603	301	953	1,308	▲ 30.9
食料品製造業	301	142	159	278	407	▲ 26.0
飲料・たばこ・飼料製造業	15	12	3	7	17	▲ 11.8
繊維工業	16	7	9	38	35	▲ 54.3
木材・木製品製造業	13	13	0	42	20	▲ 35.0
家具・装備品製造業	3	3	0	14	10	▲ 70.0
パルプ・紙・紙加工品製造業	2	0	2	23	7	▲ 71.4
印刷・同関連業	21	19	2	22	57	▲ 63.2
化学工業	43	12	31	24	16	168.8
石油製品・石炭製品製造業	3	2	1	0	4	▲ 25.0
プラスチック製品製造業	35	18	17	63	43	▲ 18.6
ゴム製品製造業	6	6	0	3	6	0.0
窯業・土石製品製造業	71	59	12	53	69	2.9
鉄鋼業	2	2	0	7	6	▲ 66.7
非鉄金属製造業	8	7	1	2	0	—
金属製品製造業	81	74	7	55	134	▲ 39.6
はん用機械器具製造業	28	25	3	20	27	3.7
生産用機械器具製造業	36	29	7	85	63	▲ 42.9
業務用機械器具製造業	38	32	6	23	41	▲ 7.3
電子部品・デバイス・電子回路製造業	54	33	21	70	84	▲ 35.7
電気機械器具製造業	32	26	6	50	68	▲ 52.9
情報通信機械器具製造業	58	49	9	8	11	427.3
輸送用機械器具製造業	14	14	0	36	134	▲ 89.6
その他の製造業	24	19	5	30	49	▲ 51.0
F 電気・ガス・熱供給・水道業	1	0	1	9	21	▲ 95.2
G 情報通信業	182	137	45	160	212	▲ 14.2
H 運輸業、郵便業	364	317	47	526	531	▲ 31.5
I 卸売業、小売業	1,406	663	743	1,906	1,621	▲ 13.3
J 金融業、保険業	76	48	28	79	77	▲ 1.3
K 不動産業、物品賃貸業	109	78	31	149	164	▲ 33.5
L 学術研究、専門・技術サービス業	256	209	47	165	337	▲ 24.0
M 宿泊業、飲食サービス業	549	264	285	856	1,176	▲ 53.3
N 生活関連サービス業、娯楽業	440	263	177	571	776	▲ 43.3
O 教育、学習支援業	122	53	69	321	129	▲ 5.4
P 医療、福祉	3,462	2,055	1,407	4,078	4,461	▲ 22.4
Q 複合サービス事業	96	39	57	88	99	▲ 3.0
R サービス業(他に分類されないもの)	1,884	1,333	551	2,240	2,868	▲ 34.3
S・T 公務・その他	186	10	176	330	269	▲ 30.9
合 計	10,946	6,881	4,065	13,651	15,240	▲ 28.2
29人以下	7,195	4,452	2,743	9,398	10,161	▲ 29.2
30～99人	2,275	1,446	829	2,801	3,369	▲ 32.5
100～299人	968	707	261	949	1,146	▲ 15.5
300～499人	300	145	155	257	332	▲ 9.6
500～999人	172	123	49	209	171	0.6
1,000人以上	36	8	28	37	61	▲ 41.0

主要産業における対前年同月比の推移

		11月	12月	2年1月	2月	3月	4月
主 要 産 業 別	D 建設業	5.9	18.9	▲ 19.6	▲ 20.2	17.9	▲ 23.8
	E 製造業	▲ 30.6	▲ 4.4	▲ 36.1	▲ 29.2	▲ 13.7	▲ 30.9
	H 運輸業、郵便業	▲ 0.5	9.3	▲ 33.3	▲ 24.2	9.1	▲ 31.5
	I 卸売業、小売業	7.9	22.4	▲ 22.8	▲ 21.3	27.5	▲ 13.3
	M 宿泊業、飲食サービス業	6.0	0.4	▲ 25.6	▲ 29.6	▲ 19.3	▲ 53.3
	P 医療、福祉	3.3	8.1	▲ 12.7	▲ 10.2	▲ 2.0	▲ 22.4
R サービス業(他に分類されないもの)	▲ 2.9	▲ 9.7	▲ 33.9	▲ 22.4	▲ 18.8	▲ 34.3	
産業別合計(求人合計)		▲ 2.1	7.4	▲ 21.5	▲ 17.7	▲ 3.8	▲ 28.2

第6表 雇用保険適用給付状況 総括

	雇用保険適用状況						雇用保険給付状況			
	一般・高年齢・短期雇用特例						基本手当等			
	適用 事業所	被保 険者	資 格 取 得	資 格 喪 失	うち 事業主 の都合	離職票 交 付	受給資 格決定	初 回 受給者	受給者 実人員	支給総額 (千円)
27年度平均	30,557	462,397	8,299	7,596	465	5,474	2,402	2,000	8,067	895,856
28年度平均	31,244	465,693	8,260	7,623	331	5,566	2,568	2,426	9,188	998,015
29年度平均	32,102	479,186	8,312	7,450	338	5,355	2,226	1,882	7,231	805,376
30年度平均	32,766	488,641	8,117	7,565	397	5,438	2,270	1,810	6,565	752,035
R元年度平均	33,207	493,841	8,033	7,604	421	5,461	2,323	1,872	6,938	815,794
31年 4月	33,021	483,600	10,404	16,070	926	12,443	4,123	2,261	6,751	784,737
元年 5月	33,083	491,922	15,698	7,628	440	5,314	3,269	2,800	7,491	906,171
6月	33,129	494,815	9,265	6,993	367	4,855	2,281	1,905	7,038	774,878
7月	33,191	494,650	7,704	7,869	398	5,602	2,267	2,287	7,756	923,538
8月	33,271	494,540	6,631	6,550	281	4,625	2,051	1,934	7,479	895,813
9月	33,086	493,796	5,945	6,830	375	5,005	2,111	1,567	7,348	832,747
10月	33,144	494,269	8,158	7,544	426	5,229	2,354	2,009	7,442	942,041
11月	33,211	496,559	8,005	5,769	282	4,032	1,839	1,553	6,680	772,232
12月	33,253	497,028	6,308	5,836	374	3,788	1,514	1,480	6,488	698,647
2年 1月	33,314	495,175	5,693	7,342	436	5,598	2,134	1,660	6,590	849,729
2月	33,363	495,058	5,874	5,973	320	4,174	1,909	1,529	6,112	683,246
3月	33,418	494,676	6,714	6,840	430	4,869	2,026	1,476	6,078	725,754
4月	<b>33,546</b>	<b>488,038</b>	<b>9,913</b>	<b>16,851</b>	<b>1,345</b>	<b>13,085</b>	<b>3,844</b>	<b>2,518</b>	<b>6,668</b>	<b>833,217</b>
前月比	0.4	▲ 1.3	47.6	146.4	212.8	168.7	89.7	70.6	9.7	14.8
前年同月比	1.6	0.9	▲ 4.7	4.9	45.2	5.2	▲ 6.8	11.4	▲ 1.2	6.2
熊 本	13,909	219,582	4,226	8,329	438	6,268	1,269	937	2,641	336,206
(上益城)	1,635	24,690	621	788	105	631	228	135	332	42,084
八 代	2,758	32,740	675	947	45	698	405	181	486	59,366
菊 池	4,511	74,914	1,385	2,216	190	1,731	559	351	961	118,860
玉 名	2,495	35,440	864	1,254	226	1,022	346	209	599	70,766
天 草	2,294	23,868	373	861	112	774	277	180	397	49,596
球 磨	1,689	20,874	469	778	64	616	245	149	346	41,814
宇 城	2,292	31,397	729	993	94	792	295	211	534	66,447
阿 蘇	1,193	13,105	287	374	29	287	110	73	183	24,632
水 俣	770	11,428	284	311	42	266	102	87	180	22,307
運輸支局	-	-	-	-	-	-	8	5	9	1,135

(注) 基本手当等：基本手当基本分(所定日数内) + 高年齢求職者給付  
 運輸支局：九州地方運輸局熊本運輸支局三角庁舎にて雇用保険受給手続

第1図 都道府県別有効求人倍率 全数 <季節調整値>

令和2年 4月 全国平均 1.32倍

