



ひと、暮らし、みらいのために

厚生労働省 熊本労働局

Press Release

公表日 令和2年4月28日(火)

職業安定部 職業安定課

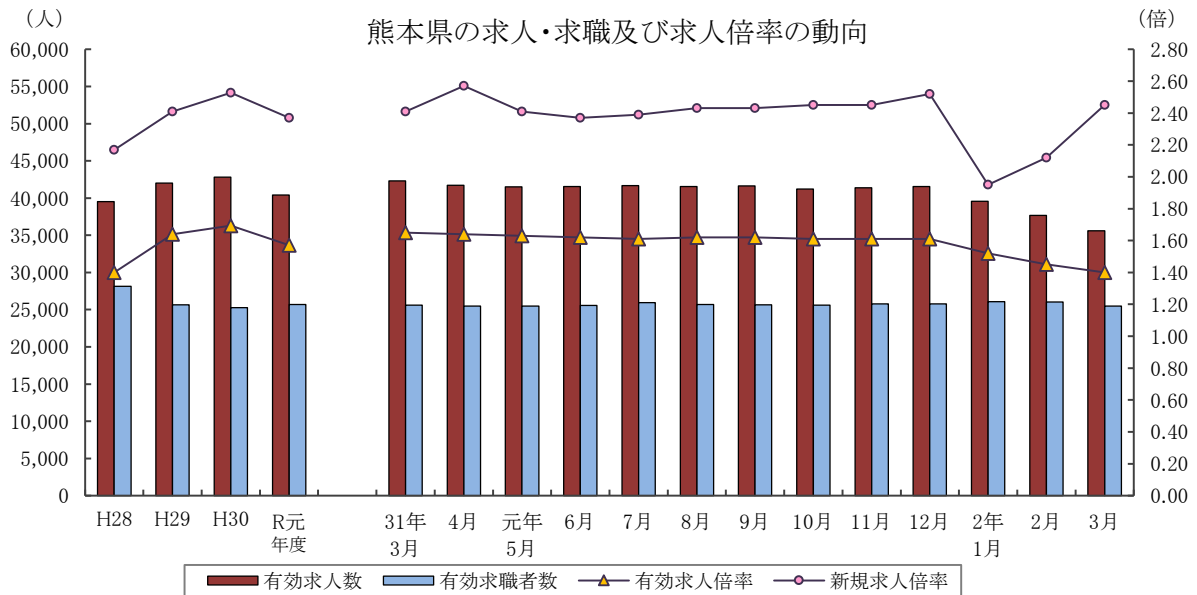
課長 甲斐 弘康

地方労働市場情報官 中村 美香

TEL:096-211-1703 FAX:096-323-3663

### 一般職業紹介状況（令和2年3月分）

- ❖ 令和2年3月の有効求人倍率は1.40倍で、前月に比べて0.05ポイント低下。
- ❖ 令和2年3月の新規求人倍率は2.45倍で、前月に比べて0.33ポイント上昇。



|       | 有効求人人数 | 有効求職者数 | 有効求人倍率 |      | 新規求人倍率 |      | 完全失業率 (%) | 完全失業者数 (万人) |
|-------|--------|--------|--------|------|--------|------|-----------|-------------|
|       | 熊本県    | 熊本県    | 熊本県    | 全国   | 熊本県    | 全国   | 全国        | 全国          |
| 28年度  | 39,503 | 28,154 | 1.40   | 1.39 | 2.17   | 2.08 | 3.0       | 203         |
| 29年度  | 42,009 | 25,660 | 1.64   | 1.54 | 2.41   | 2.29 | 2.7       | 183         |
| 30年度  | 42,799 | 25,271 | 1.69   | 1.62 | 2.53   | 2.42 | 2.4       | 166         |
| R元年度  | 40,406 | 25,696 | 1.57   | 1.55 | 2.37   | 2.35 | 2.3       | 162         |
| 元年 8月 | 41,543 | 25,677 | 1.62   | 1.59 | 2.43   | 2.43 | 2.3       | 157         |
| 9月    | 41,616 | 25,657 | 1.62   | 1.58 | 2.43   | 2.35 | 2.4       | 168         |
| 10月   | 41,218 | 25,605 | 1.61   | 1.58 | 2.45   | 2.43 | 2.4       | 164         |
| 11月   | 41,395 | 25,785 | 1.61   | 1.57 | 2.45   | 2.38 | 2.2       | 151         |
| 12月   | 41,543 | 25,795 | 1.61   | 1.57 | 2.52   | 2.44 | 2.2       | 145         |
| 2年 1月 | 39,561 | 26,053 | 1.52   | 1.49 | 1.95   | 2.04 | 2.4       | 159         |
| 2月    | 37,667 | 26,022 | 1.45   | 1.45 | 2.12   | 2.22 | 2.4       | 159         |
| 3月    | 35,615 | 25,482 | 1.40   | 1.39 | 2.45   | 2.26 | 2.5       | 176         |

各年度は原数値(平均値)、各月は季節調整値、月次の完全失業者数は原数値  
 令和元年12月以前の季節調整値は新季節指数により改訂されている。  
 ※ 完全失業率・失業者数は、「労働力調査」(総務省統計局)より引用

# I 労働市場の概況

## 【令和2年3月の県内の概況】

新規求職申込件数(原数値)は前年同月比0.4%減。2か月連続で減少しました。

新規求人数(同)は同3.8%減。3か月連続で減少しました。主要産業では、建設業、卸売業、小売業、運輸業、郵便業で増加、製造業、宿泊業、飲食サービス業、医療、福祉業、サービス業(他に分類されないもの)で減少となりました。

有効求人倍率(季節調整値)は、有効求人数(同)と有効求職者数(同)はともに前月より減少しましたが、有効求人数の減少幅が大きかったため前月の水準を下回りました。

### ○求人倍率の動向

3月の有効求人数(季節調整値)は、前月比5.4%減の35,615人で、3か月連続で減少しました。

一方、有効求職者数(同)は前月比2.1%減の25,482人で2か月連続の減少となりました。

この結果、求職者1人当たりの有効求人数の割合を示す有効求人倍率(季節調整値)は、前月から0.05ポイント低下し1.40倍となりました。

正社員の有効求人倍率(原数値)は1.03倍で、前年同月を0.10ポイント下回りました。

### ○求人への動向

新規求人数(原数値)は、前年同月比3.8%減の13,651人で、3か月連続で減少しました。

うち、一般フルタイム求人は同4.5%減の8,332人で3か月連続で減少し、一般パートタイム求人は同2.7%減の5,319人で3か月連続で減少しました。

これを主要産業別にみると、建設業(17.9%増)、運輸業、郵便業(9.1%増)、卸売業、小売業(27.5%増)で増加し、製造業(13.7%減)、宿泊業、飲食サービス業(19.3%減)、医療、福祉(2.0%減)、サービス業(他に分類されないもの)(18.8%減)で減少しました。

### ○求職の動向

新規求職申込件数(原数値)は、前年同月比0.4%減の6,302人で、2か月連続で減少しました。

うち一般フルタイムは同0.5%減の4,053人で2か月連続で減少、一般パートタイムは同0.2%減の2,249人で2か月連続で減少しました。

新規常用求職者(パートを含む)を在職者か離職者かの態様別にみると、前年同月比で、在職者は4.9%減の2,048人で2か月連続の減少、離職者は7.9%減の3,651人で2か月ぶりの増加、無業者は23.2%減の580人で3か月連続で減少しました。

また離職者のうち、事業主都合離職者は20.4%増の827人で3か月連続で増加、自己都合離職者は5.8%増の2,639人で、2か月ぶりの増加となりました。

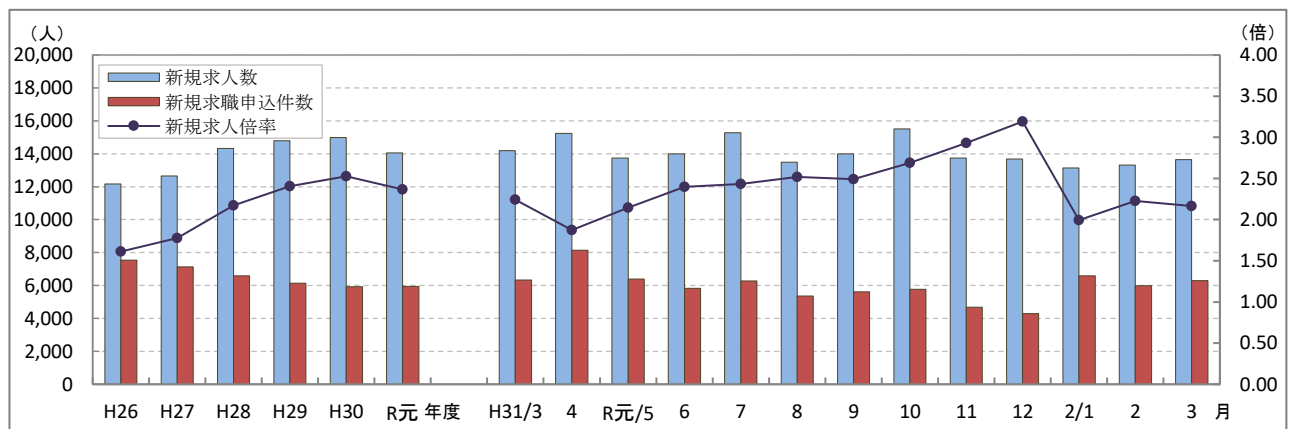
新規常用求職者(パートを含む)全体では、0.2%減の6,279人で2か月連続の減少となりました。

### ○就職の動向

就職件数は、前年同月比5.6%減の2,905人で、6か月連続で減少しました。

新規求職者に対する就職件数の割合(就職率)は46.1%となり、前年同月を2.5ポイント下回りました。

## 新規求人数・新規求職申込件数及び新規求人倍率の年度別・月別推移(全数)



(注) 文中の正社員有効求人倍率は正社員の月間有効求人数をパートタイムを除く常用の月間有効求職者数で除して算出しているが、パートタイムを除く常用の有効求職者には派遣労働者や契約社員を希望する者も含まれるため、厳密な意味での正社員有効求人倍率より低い値となる。また、産業分類は、平成25年10月改定「日本標準産業分類」に基づくものである。(第5表産業別・規模別新規求人状況も同様である。)

第1表 職業紹介状況 総括

| 項目                                   |              | 2年<br>3月 | 2年<br>2月 | H31年<br>3月 | 前年同月比<br>(%・ポイント) |             |
|--------------------------------------|--------------|----------|----------|------------|-------------------|-------------|
| 全<br>数                               | ① 新規求職申込件数   | 6,302    | 5,982    | 6,325      | ▲ 0.4             |             |
|                                      | ② 月間有効求職者数   | 原数値      | 26,218   | 25,038     | 26,114            | 0.4         |
|                                      |              | 季節調整値    | 25,482   | 26,022     | 25,602            | (前月比)▲ 2.1  |
|                                      | ③ 新規求人数      | 13,651   | 13,321   | 14,194     | ▲ 3.8             |             |
|                                      | ④ 月間有効求人数    | 原数値      | 37,748   | 38,624     | 44,386            | ▲ 15.0      |
|                                      |              | 季節調整値    | 35,615   | 37,667     | 42,306            | (前月比)▲ 5.4  |
|                                      | ⑤ 紹介件数       | 6,676    | 6,366    | 7,468      | ▲ 10.6            |             |
|                                      | ⑥ 就職件数       | 2,905    | 2,068    | 3,077      | ▲ 5.6             |             |
|                                      | ⑦ 有効求人倍率     | 原数値      | 1.44     | 1.54       | 1.70              | ▲ 0.26      |
|                                      |              | 季節調整値    | 1.40     | 1.45       | 1.65              | (前月比)▲ 0.05 |
|                                      | ⑧ 新規求人倍率     | 原数値      | 2.17     | 2.23       | 2.24              | ▲ 0.07      |
|                                      | ⑨ 充足数        | 2,865    | 2,044    | 3,074      | ▲ 6.8             |             |
| 就職率(⑥/①×100)                         | 46.1         | 34.6     | 48.6     | ▲ 2.5      |                   |             |
| 充足率(⑨/③×100)                         | 21.0         | 15.3     | 21.7     | ▲ 0.7      |                   |             |
| 一<br>般<br>フ<br>ル<br>タ<br>イ<br>ム      | ① 新規求職申込件数   | 4,053    | 3,827    | 4,072      | ▲ 0.5             |             |
|                                      | ② 月間有効求職者数   | 16,146   | 15,370   | 16,252     | ▲ 0.7             |             |
|                                      | ③ 新規求人数      | 8,332    | 7,939    | 8,726      | ▲ 4.5             |             |
|                                      | ④ 月間有効求人数    | 23,375   | 23,784   | 27,990     | ▲ 16.5            |             |
|                                      | ⑤ 紹介件数       | 4,225    | 3,900    | 4,873      | ▲ 13.3            |             |
|                                      | ⑥ 就職件数       | 1,504    | 1,177    | 1,679      | ▲ 10.4            |             |
|                                      | ⑦ 充足数        | 1,475    | 1,165    | 1,679      | ▲ 12.2            |             |
|                                      | 就職率(⑥/①×100) | 37.1     | 30.8     | 41.2       | ▲ 4.1             |             |
|                                      | 充足率(⑦/③×100) | 17.7     | 14.7     | 19.2       | ▲ 1.5             |             |
| 常<br>用                               | ① 新規求職申込件数   | 4,043    | 3,787    | 4,045      | ▲ 0.05            |             |
|                                      | ② 月間有効求職者数   | 16,082   | 15,300   | 16,171     | ▲ 0.6             |             |
|                                      | ③ 新規求人数      | 7,166    | 6,953    | 7,260      | ▲ 1.3             |             |
|                                      | ④ 月間有効求人数    | 20,238   | 20,291   | 23,024     | ▲ 12.1            |             |
|                                      | ⑤ 就職件数       | 1,417    | 1,097    | 1,544      | ▲ 8.2             |             |
| 一<br>般<br>パ<br>ー<br>ト<br>タ<br>イ<br>ム | ① 新規求職申込件数   | 2,249    | 2,155    | 2,253      | ▲ 0.2             |             |
|                                      | ② 月間有効求職者数   | 10,072   | 9,668    | 9,862      | 2.1               |             |
|                                      | ③ 新規求人数      | 5,319    | 5,382    | 5,468      | ▲ 2.7             |             |
|                                      | ④ 月間有効求人数    | 14,373   | 14,840   | 16,396     | ▲ 12.3            |             |
|                                      | ⑤ 就職件数       | 1,401    | 891      | 1,398      | 0.2               |             |
|                                      | ⑥ 充足数        | 1,390    | 879      | 1,395      | ▲ 0.4             |             |
|                                      | 就職率(⑤/①×100) | 62.3     | 41.3     | 62.1       | 0.2               |             |
| 充足率(⑥/③×100)                         | 26.1         | 16.3     | 25.5     | 0.6        |                   |             |
| 正<br>社<br>員                          | ① 新規求人数      | 5,799    | 5,669    | 5,735      | 1.1               |             |
|                                      | ② 有効求人数      | 16,595   | 16,655   | 18,254     | ▲ 9.1             |             |
|                                      | ③ 紹介件数       | 3,291    | 2,873    | 3,639      | ▲ 9.6             |             |
|                                      | ④ 就職件数       | 1,169    | 898      | 1,199      | ▲ 2.5             |             |
|                                      | ⑤ 有効求人倍率     | 1.03     | 1.09     | 1.13       | ▲ 0.10            |             |
|                                      | ⑥ 充足数        | 1,165    | 895      | 1,210      | ▲ 3.7             |             |

※ 常用には常用的パートタイムを含まない。 正社員有効求人倍率(正社員②/常用②)は原数値

第2表 安定所別有効求人倍率の推移 全数 <原数値>

| 年度     | 熊本   | 上益城  | 八代   | 菊池   | 玉名   | 天草   | 球磨   | 宇城   | 阿蘇   | 水俣   | 局計   |
|--------|------|------|------|------|------|------|------|------|------|------|------|
| 27年度   | 1.18 | 0.84 | 1.12 | 1.45 | 0.97 | 0.85 | 0.91 | 1.21 | 1.09 | 1.13 | 1.14 |
| 28年度   | 1.52 | 1.19 | 1.38 | 1.59 | 1.16 | 0.95 | 1.14 | 1.63 | 1.08 | 1.18 | 1.40 |
| 29年度   | 1.86 | 1.73 | 1.54 | 1.64 | 1.28 | 1.12 | 1.33 | 1.69 | 1.49 | 1.36 | 1.64 |
| 30年度   | 1.97 | 1.68 | 1.43 | 1.67 | 1.36 | 1.17 | 1.40 | 1.67 | 1.72 | 1.42 | 1.69 |
| R元年度   | 1.86 | 1.38 | 1.31 | 1.42 | 1.29 | 1.17 | 1.39 | 1.60 | 1.42 | 1.46 | 1.57 |
| 31年 3月 | 1.92 | 1.67 | 1.46 | 1.70 | 1.47 | 1.29 | 1.44 | 1.69 | 1.62 | 1.43 | 1.70 |
| 4月     | 1.75 | 1.51 | 1.29 | 1.51 | 1.34 | 1.13 | 1.33 | 1.64 | 1.49 | 1.29 | 1.55 |
| 元年 5月  | 1.68 | 1.41 | 1.23 | 1.38 | 1.22 | 1.06 | 1.24 | 1.61 | 1.44 | 1.22 | 1.46 |
| 6月     | 1.79 | 1.37 | 1.19 | 1.39 | 1.23 | 1.02 | 1.26 | 1.57 | 1.42 | 1.39 | 1.50 |
| 7月     | 1.86 | 1.44 | 1.06 | 1.45 | 1.24 | 1.08 | 1.32 | 1.60 | 1.43 | 1.26 | 1.53 |
| 8月     | 1.88 | 1.37 | 1.30 | 1.44 | 1.22 | 1.06 | 1.35 | 1.58 | 1.44 | 1.32 | 1.56 |
| 9月     | 1.92 | 1.45 | 1.32 | 1.40 | 1.32 | 1.18 | 1.34 | 1.60 | 1.46 | 1.48 | 1.60 |
| 10月    | 1.95 | 1.38 | 1.39 | 1.40 | 1.31 | 1.14 | 1.43 | 1.70 | 1.51 | 1.53 | 1.62 |
| 11月    | 2.00 | 1.46 | 1.47 | 1.46 | 1.39 | 1.31 | 1.49 | 1.82 | 1.47 | 1.77 | 1.70 |
| 12月    | 2.09 | 1.51 | 1.60 | 1.56 | 1.36 | 1.37 | 1.74 | 1.94 | 1.55 | 1.88 | 1.79 |
| 2年 1月  | 1.90 | 1.38 | 1.48 | 1.42 | 1.35 | 1.32 | 1.55 | 1.53 | 1.43 | 1.69 | 1.63 |
| 2月     | 1.83 | 1.14 | 1.35 | 1.40 | 1.24 | 1.29 | 1.52 | 1.40 | 1.23 | 1.47 | 1.54 |
| 3月     | 1.73 | 1.10 | 1.20 | 1.25 | 1.23 | 1.23 | 1.26 | 1.31 | 1.15 | 1.47 | 1.44 |

第3表 全国・九州・熊本県雇用情勢指数 全数

| 年度     | 完全失業率 |              |     | 有効求人倍率 |      |      |         |      | 新規求人倍率 |      |      | 就職率(%) |      |      |
|--------|-------|--------------|-----|--------|------|------|---------|------|--------|------|------|--------|------|------|
|        | 全国    | 失業者数<br>(万人) | 熊本  | 全国     | 九州   | 熊本   | うち一般パート |      | 全国     | 九州   | 熊本   | 全国     | 九州   | 熊本   |
| 27年度   | 3.3   | 218          | 3.5 | 1.23   | 1.05 | 1.14 | 1.57    | 1.38 | 1.86   | 1.57 | 1.78 | 33.5   | 37.4 | 40.1 |
| 28年度   | 3.0   | 203          | 3.1 | 1.39   | 1.24 | 1.40 | 1.73    | 1.50 | 2.08   | 1.82 | 2.17 | 33.8   | 38.1 | 39.2 |
| 29年度   | 2.7   | 183          | 3.0 | 1.54   | 1.40 | 1.64 | 1.80    | 1.62 | 2.29   | 2.02 | 2.41 | 33.9   | 38.1 | 40.9 |
| 30年度   | 2.4   | 166          | 2.7 | 1.62   | 1.46 | 1.69 | 1.81    | 1.57 | 2.42   | 2.12 | 2.53 | 33.2   | 37.2 | 39.6 |
| R元年度   | 2.3   | 162          | —   | 1.55   | 1.40 | 1.57 | 1.71    | 1.50 | 2.35   | 2.05 | 2.37 | 31.3   | 35.3 | 37.6 |
| 31年 3月 | 2.5   | 174          | 2.8 | 1.62   | 1.46 | 1.65 | 1.79    | 1.62 | 2.43   | 2.14 | 2.41 | 39.1   | 45.1 | 48.6 |
| 4月     | 2.4   | 176          |     | 1.63   | 1.47 | 1.64 | 1.80    | 1.56 | 2.44   | 2.14 | 2.57 | 27.9   | 30.8 | 31.9 |
| 元年 5月  | 2.4   | 165          | 3.2 | 1.62   | 1.46 | 1.63 | 1.79    | 1.52 | 2.40   | 2.10 | 2.41 | 32.6   | 36.7 | 40.6 |
| 6月     | 2.3   | 162          |     | 1.61   | 1.45 | 1.62 | 1.78    | 1.49 | 2.38   | 2.12 | 2.37 | 34.9   | 39.1 | 41.2 |
| 7月     | 2.3   | 156          |     | 1.59   | 1.44 | 1.61 | 1.76    | 1.53 | 2.37   | 2.06 | 2.39 | 32.7   | 36.6 | 36.6 |
| 8月     | 2.3   | 157          | 2.6 | 1.59   | 1.44 | 1.62 | 1.75    | 1.54 | 2.43   | 2.11 | 2.43 | 31.1   | 34.3 | 36.7 |
| 9月     | 2.4   | 168          |     | 1.58   | 1.43 | 1.62 | 1.74    | 1.51 | 2.35   | 2.08 | 2.43 | 32.4   | 36.1 | 39.9 |
| 10月    | 2.4   | 164          |     | 1.58   | 1.42 | 1.61 | 1.73    | 1.48 | 2.43   | 2.11 | 2.45 | 33.2   | 36.9 | 39.6 |
| 11月    | 2.2   | 151          | 2.1 | 1.57   | 1.42 | 1.61 | 1.72    | 1.50 | 2.38   | 2.07 | 2.45 | 34.1   | 37.8 | 43.7 |
| 12月    | 2.2   | 145          |     | 1.57   | 1.42 | 1.61 | 1.72    | 1.56 | 2.44   | 2.13 | 2.52 | 33.4   | 39.0 | 40.9 |
| 2年 1月  | 2.4   | 159          |     | 1.49   | 1.35 | 1.52 | 1.63    | 1.50 | 2.04   | 1.78 | 1.95 | 20.8   | 24.6 | 24.2 |
| 2月     | 2.4   | 159          | —   | 1.45   | 1.32 | 1.45 | 1.59    | 1.44 | 2.22   | 1.96 | 2.12 | 28.1   | 32.1 | 34.6 |
| 3月     | 2.5   | 176          |     | 1.39   | 1.26 | 1.40 | 1.51    | 1.39 | 2.26   | 1.97 | 2.45 | 36.9   | 43.3 | 46.1 |

各年度は原数値(平均値)、各月は季節調整値、月次の失業者数・就職率は原数値

令和元年12月以前の季節調整値は新季節指数により改訂されている。

※ 完全失業者率・失業者数は、「労働力調査」(総務省統計局)より引用

※ 熊本の失業率はモデル推計値(年平均・四半期平均)

第4表 職業紹介状況 全数

|        | ①            | ②             | ③             | ④             | ⑤            | ⑥            |              | 就職率<br>(⑥/①×<br>100)<br>(%・ポイント) |                      |
|--------|--------------|---------------|---------------|---------------|--------------|--------------|--------------|----------------------------------|----------------------|
|        | 新規求職<br>申込件数 | 月間有効<br>求職者数  | 新規<br>求人数     | 月間有効<br>求人数   | 紹介件数         | 就職件数         | 県外への<br>就職件数 |                                  | 雇用保険<br>受給者の<br>就職件数 |
| 27年度平均 | 7,124        | 30,476        | 12,663        | 34,797        | 9,188        | 2,854        | 272          | 736                              | 40.1                 |
| 28年度平均 | 6,591        | 28,154        | 14,317        | 39,503        | 7,381        | 2,583        | 252          | 660                              | 39.2                 |
| 29年度平均 | 6,144        | 25,660        | 14,790        | 42,009        | 6,578        | 2,513        | 233          | 672                              | 40.9                 |
| 30年度平均 | 5,930        | 25,271        | 14,986        | 42,799        | 6,067        | 2,350        | 213          | 671                              | 39.6                 |
| 元年度平均  | 5,936        | 25,696        | 14,064        | 40,406        | 5,853        | 2,229        | 202          | 662                              | 37.6                 |
| 31年 3月 | 6,325        | 26,114        | 14,194        | 44,386        | 7,468        | 3,077        | 227          | 727                              | 48.6                 |
| 4月     | 8,135        | 27,688        | 15,240        | 42,871        | 6,385        | 2,596        | 239          | 678                              | 31.9                 |
| 元年 5月  | 6,401        | 27,775        | 13,739        | 40,670        | 6,409        | 2,600        | 233          | 831                              | 40.6                 |
| 6月     | 5,835        | 27,050        | 13,991        | 40,623        | 6,170        | 2,402        | 229          | 744                              | 41.2                 |
| 7月     | 6,279        | 26,855        | 15,272        | 41,131        | 6,052        | 2,297        | 196          | 734                              | 36.6                 |
| 8月     | 5,352        | 25,908        | 13,485        | 40,409        | 5,348        | 1,963        | 205          | 631                              | 36.7                 |
| 9月     | 5,612        | 25,602        | 13,990        | 40,880        | 5,892        | 2,237        | 198          | 703                              | 39.9                 |
| 10月    | 5,772        | 25,424        | 15,518        | 41,296        | 5,811        | 2,286        | 238          | 689                              | 39.6                 |
| 11月    | 4,687        | 24,196        | 13,739        | 41,120        | 5,214        | 2,046        | 174          | 699                              | 43.7                 |
| 12月    | 4,286        | 22,713        | 13,682        | 40,654        | 4,377        | 1,753        | 160          | 527                              | 40.9                 |
| 2年 1月  | 6,592        | 23,883        | 13,134        | 38,849        | 5,535        | 1,596        | 128          | 468                              | 24.2                 |
| 2月     | 5,982        | 25,038        | 13,321        | 38,624        | 6,366        | 2,068        | 177          | 545                              | 34.6                 |
| 3月     | <b>6,302</b> | <b>26,218</b> | <b>13,651</b> | <b>37,748</b> | <b>6,676</b> | <b>2,905</b> | <b>250</b>   | <b>697</b>                       | <b>46.1</b>          |
| 前年同月比  | ▲ 0.4        | 0.4           | ▲ 3.8         | ▲ 15.0        | ▲ 10.6       | ▲ 5.6        | 10.1         | ▲ 4.1                            | ▲ 2.5                |
| 熊 本    | 2,565        | 10,704        | 6,689         | 18,496        | 2,807        | 983          | 84           | 221                              | 38.3                 |
| 上益城    | 246          | 1,193         | 477           | 1,312         | 230          | 113          | 5            | 24                               | 45.9                 |
| 八 代    | 536          | 2,139         | 905           | 2,573         | 577          | 279          | 11           | 75                               | 52.1                 |
| 菊 池    | 864          | 3,691         | 1,713         | 4,629         | 880          | 409          | 29           | 111                              | 47.3                 |
| 玉 名    | 525          | 2,197         | 932           | 2,693         | 584          | 273          | 53           | 70                               | 52.0                 |
| 天 草    | 363          | 1,464         | 627           | 1,798         | 369          | 204          | 15           | 58                               | 56.2                 |
| 球 磨    | 377          | 1,411         | 621           | 1,774         | 395          | 203          | 13           | 53                               | 53.8                 |
| 宇 城    | 489          | 2,143         | 1,100         | 2,802         | 552          | 253          | 28           | 51                               | 51.7                 |
| 阿 蘇    | 165          | 641           | 235           | 738           | 126          | 109          | 4            | 14                               | 66.1                 |
| 水 俣    | 172          | 635           | 352           | 933           | 156          | 79           | 8            | 20                               | 45.9                 |

第5表 産業別・規模別新規求人状況

| 産業別・規模別             | 2 年 3 月 |       |       | 2年2月   | 前年同月   | 対前年<br>同月比 |
|---------------------|---------|-------|-------|--------|--------|------------|
|                     | 一般フル    | 一般パート |       |        |        |            |
| A・B 農・林・漁業          | 154     | 84    | 70    | 147    | 243    | ▲ 36.6     |
| C 鉱業、採石業、砂利採取業      | 4       | 4     | 0     | 8      | 3      | 33.3       |
| D 建設業               | 1,062   | 1,008 | 54    | 818    | 901    | 17.9       |
| E 製造業               | 953     | 689   | 264   | 1,065  | 1,104  | ▲ 13.7     |
| 食料品製造業              | 278     | 138   | 140   | 258    | 283    | ▲ 1.8      |
| 飲料・たばこ・飼料製造業        | 7       | 6     | 1     | 29     | 19     | ▲ 63.2     |
| 繊維工業                | 38      | 25    | 13    | 38     | 48     | ▲ 20.8     |
| 木材・木製品製造業           | 42      | 31    | 11    | 37     | 35     | 20.0       |
| 家具・装備品製造業           | 14      | 13    | 1     | 6      | 12     | 16.7       |
| パルプ・紙・紙加工品製造業       | 23      | 16    | 7     | 8      | 9      | 155.6      |
| 印刷・同関連業             | 22      | 21    | 1     | 23     | 43     | ▲ 48.8     |
| 化学工業                | 24      | 21    | 3     | 12     | 19     | 26.3       |
| 石油製品・石炭製品製造業        | 0       | 0     | 0     | 11     | 3      | ▲ 100.0    |
| プラスチック製品製造業         | 63      | 53    | 10    | 46     | 74     | ▲ 14.9     |
| ゴム製品製造業             | 3       | 0     | 3     | 10     | 21     | ▲ 85.7     |
| 窯業・土石製品製造業          | 53      | 48    | 5     | 75     | 47     | 12.8       |
| 鉄鋼業                 | 7       | 7     | 0     | 10     | 7      | 0.0        |
| 非鉄金属製造業             | 2       | 2     | 0     | 2      | 3      | ▲ 33.3     |
| 金属製品製造業             | 55      | 47    | 8     | 65     | 69     | ▲ 20.3     |
| はん用機械器具製造業          | 20      | 20    | 0     | 16     | 40     | ▲ 50.0     |
| 生産用機械器具製造業          | 85      | 72    | 13    | 62     | 65     | 30.8       |
| 業務用機械器具製造業          | 23      | 18    | 5     | 48     | 15     | 53.3       |
| 電子部品・デバイス・電子回路製造業   | 70      | 62    | 8     | 118    | 79     | ▲ 11.4     |
| 電気機械器具製造業           | 50      | 38    | 12    | 74     | 115    | ▲ 56.5     |
| 情報通信機械器具製造業         | 8       | 6     | 2     | 39     | 12     | ▲ 33.3     |
| 輸送用機械器具製造業          | 36      | 21    | 15    | 41     | 53     | ▲ 32.1     |
| その他の製造業             | 30      | 24    | 6     | 37     | 33     | ▲ 9.1      |
| F 電気・ガス・熱供給・水道業     | 9       | 6     | 3     | 18     | 7      | 28.6       |
| G 情報通信業             | 160     | 134   | 26    | 113    | 255    | ▲ 37.3     |
| H 運輸業、郵便業           | 526     | 451   | 75    | 510    | 482    | 9.1        |
| I 卸売業、小売業           | 1,906   | 772   | 1,134 | 1,269  | 1,495  | 27.5       |
| J 金融業、保険業           | 79      | 65    | 14    | 61     | 54     | 46.3       |
| K 不動産業、物品賃貸業        | 149     | 101   | 48    | 168    | 163    | ▲ 8.6      |
| L 学術研究、専門・技術サービス業   | 165     | 127   | 38    | 263    | 190    | ▲ 13.2     |
| M 宿泊業、飲食サービス業       | 856     | 360   | 496   | 870    | 1,061  | ▲ 19.3     |
| N 生活関連サービス業、娯楽業     | 571     | 309   | 262   | 417    | 521    | 9.6        |
| O 教育、学習支援業          | 321     | 63    | 258   | 351    | 283    | 13.4       |
| P 医療、福祉             | 4,078   | 2,398 | 1,680 | 4,281  | 4,161  | ▲ 2.0      |
| Q 複合サービス事業          | 88      | 63    | 25    | 61     | 158    | ▲ 44.3     |
| R サービス業(他に分類されないもの) | 2,240   | 1,679 | 561   | 2,200  | 2,760  | ▲ 18.8     |
| S・T 公務・その他          | 330     | 19    | 311   | 701    | 353    | ▲ 6.5      |
| 合 計                 | 13,651  | 8,332 | 5,319 | 13,321 | 14,194 | ▲ 3.8      |
| 29人以下               | 9,398   | 5,749 | 3,649 | 8,729  | 9,887  | ▲ 4.9      |
| 30～99人              | 2,801   | 1,663 | 1,138 | 2,922  | 2,949  | ▲ 5.0      |
| 100～299人            | 949     | 624   | 325   | 1,104  | 940    | 1.0        |
| 300～499人            | 257     | 146   | 111   | 292    | 198    | 29.8       |
| 500～999人            | 209     | 128   | 81    | 242    | 199    | 5.0        |
| 1,000人以上            | 37      | 22    | 15    | 32     | 21     | 76.2       |

主要産業における対前年同月比の推移

|                       |               | 10月    | 11月    | 12月    | 2年1月   | 2月     | 3月     |
|-----------------------|---------------|--------|--------|--------|--------|--------|--------|
| 主<br>要<br>産<br>業<br>別 | D 建設業         | ▲ 3.0  | 5.9    | 18.9   | ▲ 19.6 | ▲ 20.2 | 17.9   |
|                       | E 製造業         | ▲ 12.6 | ▲ 30.6 | ▲ 4.4  | ▲ 36.1 | ▲ 29.2 | ▲ 13.7 |
|                       | H 運輸業、郵便業     | ▲ 16.8 | ▲ 0.5  | 9.3    | ▲ 33.3 | ▲ 24.2 | 9.1    |
|                       | I 卸売業、小売業     | ▲ 15.2 | 7.9    | 22.4   | ▲ 22.8 | ▲ 21.3 | 27.5   |
|                       | M 宿泊業、飲食サービス業 | ▲ 0.3  | 6.0    | 0.4    | ▲ 25.6 | ▲ 29.6 | ▲ 19.3 |
|                       | P 医療、福祉       | 4.9    | 3.3    | 8.1    | ▲ 12.7 | ▲ 10.2 | ▲ 2.0  |
| R サービス業(他に分類されないもの)   | ▲ 13.8        | ▲ 2.9  | ▲ 9.7  | ▲ 33.9 | ▲ 22.4 | ▲ 18.8 |        |
| 産業別合計(求人合計)           |               | ▲ 6.4  | ▲ 2.1  | 7.4    | ▲ 21.5 | ▲ 17.7 | ▲ 3.8  |

第6表 雇用保険適用給付状況 総括

|           | 雇用保険適用状況      |                |                  |                  |                  |              | 雇用保険給付状況     |              |              |                |
|-----------|---------------|----------------|------------------|------------------|------------------|--------------|--------------|--------------|--------------|----------------|
|           | 一般・高年齢・短期雇用特例 |                |                  |                  |                  |              | 基本手当等        |              |              |                |
|           | 適用<br>事業所     | 被保<br>険者       | 資<br>格<br>取<br>得 | 資<br>格<br>喪<br>失 | うち<br>事業主<br>の都合 | 離職票<br>交付    | 受給資<br>格決定   | 初回<br>受給者    | 受給者<br>実人員   | 支給総額<br>(千円)   |
| 27年度平均    | 30,557        | 462,397        | 8,299            | 7,596            | 465              | 5,474        | 2,402        | 2,000        | 8,067        | 895,856        |
| 28年度平均    | 31,244        | 465,693        | 8,260            | 7,623            | 331              | 5,566        | 2,568        | 2,426        | 9,188        | 998,015        |
| 29年度平均    | 32,102        | 479,186        | 8,312            | 7,450            | 338              | 5,355        | 2,226        | 1,882        | 7,231        | 805,376        |
| 30年度平均    | 32,766        | 488,641        | 8,117            | 7,565            | 397              | 5,438        | 2,270        | 1,810        | 6,565        | 752,035        |
| R元年度平均    | 33,207        | 493,841        | 8,033            | 7,604            | 421              | 5,461        | 2,323        | 1,872        | 6,938        | 815,794        |
| 31年 3月    | 32,964        | 489,366        | 6,408            | 6,684            | 364              | 4,871        | 1,909        | 1,399        | 6,020        | 690,718        |
| 4月        | 33,021        | 483,600        | 10,404           | 16,070           | 926              | 12,443       | 4,123        | 2,261        | 6,751        | 784,737        |
| 元年 5月     | 33,083        | 491,922        | 15,698           | 7,628            | 440              | 5,314        | 3,269        | 2,800        | 7,491        | 906,171        |
| 6月        | 33,129        | 494,815        | 9,265            | 6,993            | 367              | 4,855        | 2,281        | 1,905        | 7,038        | 774,878        |
| 7月        | 33,191        | 494,650        | 7,704            | 7,869            | 398              | 5,602        | 2,267        | 2,287        | 7,756        | 923,538        |
| 8月        | 33,271        | 494,540        | 6,631            | 6,550            | 281              | 4,625        | 2,051        | 1,934        | 7,479        | 895,813        |
| 9月        | 33,086        | 493,796        | 5,945            | 6,830            | 375              | 5,005        | 2,111        | 1,567        | 7,348        | 832,747        |
| 10月       | 33,144        | 494,269        | 8,158            | 7,544            | 426              | 5,229        | 2,354        | 2,009        | 7,442        | 942,041        |
| 11月       | 33,211        | 496,559        | 8,005            | 5,769            | 282              | 4,032        | 1,839        | 1,553        | 6,680        | 772,232        |
| 12月       | 33,253        | 497,028        | 6,308            | 5,836            | 374              | 3,788        | 1,514        | 1,480        | 6,488        | 698,647        |
| 2年 1月     | 33,314        | 495,175        | 5,693            | 7,342            | 436              | 5,598        | 2,136        | 1,660        | 6,590        | 849,729        |
| 2月        | 33,363        | 495,058        | 5,874            | 5,973            | 320              | 4,174        | 1,917        | 1,529        | 6,112        | 683,246        |
| <b>3月</b> | <b>33,418</b> | <b>494,676</b> | <b>6,714</b>     | <b>6,840</b>     | <b>430</b>       | <b>4,869</b> | <b>2,014</b> | <b>1,476</b> | <b>6,078</b> | <b>725,754</b> |
| 前月比       | 0.2           | ▲ 0.1          | 14.3             | 14.5             | 34.4             | 16.7         | 5.1          | ▲ 3.5        | ▲ 0.6        | 6.2            |
| 前年同月比     | 1.4           | 1.1            | 4.8              | 2.3              | 18.1             | ▲ 0.04       | 5.5          | 5.5          | 1.0          | 5.1            |
| 熊 本       | 13,831        | 223,378        | 3,253            | 3,390            | 203              | 2,470        | 783          | 580          | 2,420        | 291,391        |
| (上益城)     | 1,634         | 24,913         | 362              | 303              | 12               | 202          | 96           | 66           | 302          | 39,267         |
| 八 代       | 2,755         | 33,008         | 485              | 442              | 20               | 292          | 163          | 125          | 469          | 53,820         |
| 菊 池       | 4,478         | 75,586         | 954              | 1,169            | 93               | 721          | 299          | 214          | 910          | 107,315        |
| 玉 名       | 2,489         | 35,821         | 403              | 403              | 10               | 316          | 159          | 106          | 545          | 61,000         |
| 天 草       | 2,292         | 24,353         | 251              | 264              | 40               | 208          | 125          | 84           | 320          | 39,849         |
| 球 磨       | 1,694         | 21,183         | 236              | 236              | 16               | 177          | 122          | 93           | 317          | 38,191         |
| 宇 城       | 2,284         | 31,783         | 472              | 393              | 22               | 278          | 148          | 101          | 476          | 53,642         |
| 阿 蘇       | 1,191         | 13,189         | 141              | 131              | 2                | 106          | 65           | 62           | 163          | 21,522         |
| 水 俣       | 770           | 11,462         | 157              | 109              | 12               | 99           | 52           | 42           | 144          | 18,084         |
| 運輸支局      | -             | -              | -                | -                | -                | -            | 2            | 3            | 12           | 1,669          |

(注) 基本手当等：基本手当基本分(所定日数内) + 高年齢求職者給付  
 運輸支局：九州地方運輸局熊本運輸支局三角庁舎にて雇用保険受給手続  
 令和元年度平均と2年1月～3月分の受給資格決定は暫定値であり、修正があり得る

第1図 都道府県別有効求人倍率 全数 <季節調整値>

令和2年 3月 全国平均 1.39 倍

