



ひと、暮らし、みらいのために

厚生労働省 熊本労働局

Press Release

公表日 令和2年3月31日(火)

職業安定部 職業安定課

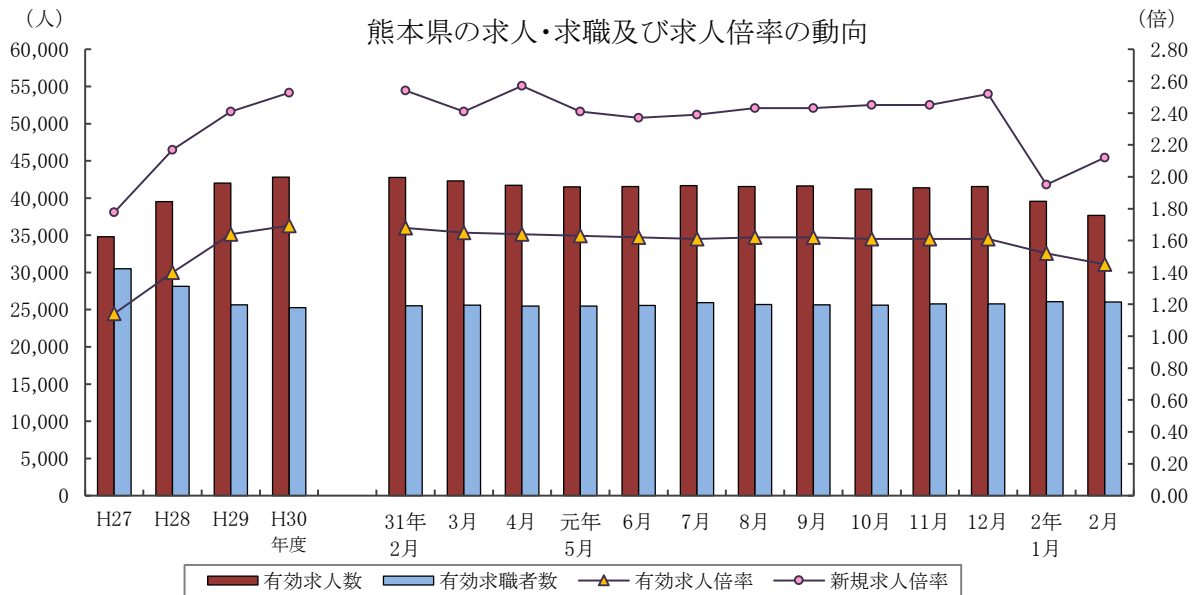
課長 大村 達也

地方労働市場情報官 甲斐 富美代

TEL:096-211-1703 FAX:096-323-3663

一般職業紹介状況（令和2年2月分）

- ❖ 令和2年2月の有効求人倍率は1.45倍で、前月に比べて0.07ポイント低下。
- ❖ 令和2年2月の新規求人倍率は2.12倍で、前月に比べて0.17ポイント上昇。



	有効求人人数	有効求職者数	有効求人倍率		新規求人倍率		完全失業率 (%)	完全失業者数 (万人)
	熊本県	熊本県	熊本県	全国	熊本県	全国	全国	全国
27年度	34,797	30,476	1.14	1.23	1.78	1.86	3.3	218
28年度	39,503	28,154	1.40	1.39	2.17	2.08	3.0	203
29年度	42,009	25,660	1.64	1.54	2.41	2.29	2.7	183
30年度	42,799	25,271	1.69	1.62	2.53	2.42	2.4	166
元年 7月	41,665	25,950	1.61	1.59	2.39	2.37	2.3	156
8月	41,543	25,677	1.62	1.59	2.43	2.43	2.3	157
9月	41,616	25,657	1.62	1.58	2.43	2.35	2.4	168
10月	41,218	25,605	1.61	1.58	2.45	2.43	2.4	164
11月	41,395	25,785	1.61	1.57	2.45	2.38	2.2	151
12月	41,543	25,795	1.61	1.57	2.52	2.44	2.2	145
2年 1月	39,561	26,053	1.52	1.49	1.95	2.04	2.4	159
2月	37,667	26,022	1.45	1.45	2.12	2.22	2.4	159

各年度は原数値(平均値)、各月は季節調整値、月次の完全失業者数は原数値
 令和元年12月以前の季節調整値は新季節指数により改訂されている。
 ※ 完全失業者率・失業者数は、「労働力調査」(総務省統計局)より引用

I 労働市場の概況

【令和2年2月の県内の概況】

新規求職申込件数(原数値)は前年同月比3.3%減。3か月ぶりで減少しました。
 新規求人数(同)は同17.7%減。2か月連続で減少しました。主要産業の全てで減少しました。
 有効求人倍率(季節調整値)は、有効求人数(同)と有効求職者数(同)はともに前月より減少しましたが、有効求人数の減少幅が大きかったため前月の水準を下回りました。

○求人倍率の動向

2月の有効求人数(季節調整値)は、前月比4.8%減の37,667人で、2か月連続で減少しました。
 一方、有効求職者数(同)は前月比0.1%減の26,022人で、4か月ぶりで減少しました。

この結果、求職者1人当たりの有効求人数の割合を示す有効求人倍率(季節調整値)は、前月から0.07ポイント低下し1.45倍となりました。

正社員の有効求人倍率(原数値)は1.09倍で、前年同月を0.10ポイント下回りました。

○求人動向

新規求人数(原数値)は、前年同月比17.7%減の13,321人で、2か月連続で減少しました。
 うち、一般フルタイム求人は同20.3%減の7,939人で2か月連続で減少し、一般パートタイム求人は同13.6%減の5,382人で2か月連続で減少しました。

これを主要産業別にみると、建設業(20.2%減)、製造業(29.2%減)、運輸業、郵便業(24.2%減)、卸売業、小売業(21.3%減)、宿泊業、飲食サービス業(29.6%減)、医療、福祉(10.2%減)、サービス業(他に分類されないもの)(22.4%減)の全てで減少しました。

○求職動向

新規求職申込件数(原数値)は、前年同月比3.3%減の5,982人で、3か月ぶりで減少しました。
 うち一般フルタイムは同4.7%減の3,827人で3か月ぶりで減少、一般パートタイムは同0.8%減の2,155人で3か月ぶりで減少しました。

新規常用求職者(パートを含む)を在職者か離職者かの態様別にみると、前年同月比で、在職者は6.5%減の2,134人で3か月ぶりで減少、離職者は0.2%減の3,301人で3か月ぶりで減少、無業者は15.1%減の491人で2か月連続で減少しました。

また離職者のうち、事業主都合離職者は2.7%増の657人で2か月連続で増加、自己都合離職者は1.3%減の2,438人で3か月ぶりで減少しました。

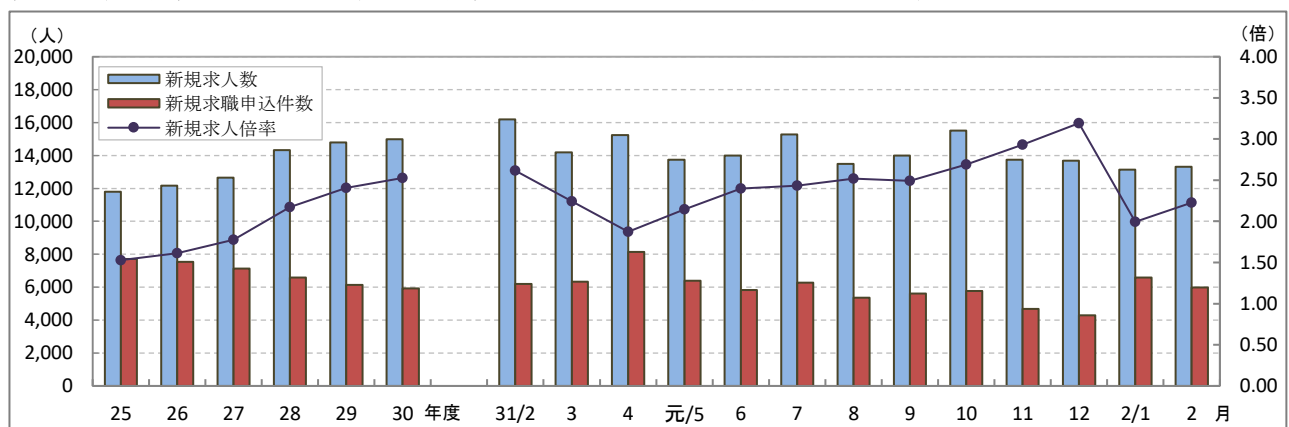
新規常用求職者(パートを含む)全体では、3.9%減の5,926人で3か月ぶりで減少しました。

○就職動向

就職件数は、前年同月比9.8%減の2,068人で、5か月連続で減少しました。

新規求職者に対する就職件数の割合(就職率)は34.6%となり、前年同月を2.4ポイント下回りました。

新規求人数・新規求職申込件数及び新規求人倍率の年度別・月別推移(全数)



(注) 文中の正社員有効求人倍率は正社員の月間有効求人数をパートタイムを除く常用の月間有効求職者数で除して算出しているが、パートタイムを除く常用の有効求職者には派遣労働者や契約社員を希望する者も含まれるため、厳密な意味での正社員有効求人倍率より低い値となる。また、産業分類は、平成25年10月改定「日本標準産業分類」に基づくものである。(第5表産業別・規模別新規求人状況も同様である。)

第1表 職業紹介状況 総括

項目		2年 2月	2年 1月	H31年 2月	前年同月比 (%・ポイント)	
全 数	① 新規求職申込件数	5,982	6,592	6,189	▲ 3.3	
	② 月間有効求職者数	原数値	25,038	23,883	24,719	1.3
		季節調整値	26,022	26,053	25,518	(前月比)▲ 0.1
	③ 新規求人数	13,321	13,134	16,190	▲ 17.7	
	④ 月間有効求人数	原数値	38,624	38,849	44,234	▲ 12.7
		季節調整値	37,667	39,561	42,765	(前月比)▲ 4.8
	⑤ 紹介件数	6,366	5,535	7,186	▲ 11.4	
	⑥ 就職件数	2,068	1,596	2,292	▲ 9.8	
	⑦ 有効求人倍率	原数値	1.54	1.63	1.79	▲ 0.25
		季節調整値	1.45	1.52	1.68	(前月比)▲ 0.07
	⑧ 新規求人倍率	原数値	2.23	1.99	2.62	▲ 0.39
	⑨ 充足数	2,044	1,582	2,248	▲ 9.1	
就職率(⑥/①×100)	34.6	24.2	37.0	▲ 2.4		
充足率(⑨/③×100)	15.3	12.0	13.9	1.4		
一 般 フ ル タ イ ム	① 新規求職申込件数	3,827	4,245	4,016	▲ 4.7	
	② 月間有効求職者数	15,370	14,756	15,432	▲ 0.4	
	③ 新規求人数	7,939	8,078	9,962	▲ 20.3	
	④ 月間有効求人数	23,784	24,156	28,072	▲ 15.3	
	⑤ 紹介件数	3,900	3,599	4,545	▲ 14.2	
	⑥ 就職件数	1,177	998	1,367	▲ 13.9	
	⑦ 充足数	1,165	1,000	1,355	▲ 14.0	
	就職率(⑥/①×100)	30.8	23.5	34.0	▲ 3.2	
	充足率(⑦/③×100)	14.7	12.4	13.6	1.1	
常 用	① 新規求職申込件数	3,787	4,220	3,998	▲ 5.3	
	② 月間有効求職者数	15,300	14,700	15,361	▲ 0.4	
	③ 新規求人数	6,953	6,986	8,239	▲ 15.6	
	④ 月間有効求人数	20,291	20,716	22,868	▲ 11.3	
	⑤ 就職件数	1,097	909	1,265	▲ 13.3	
一 般 パ ー ト タ イ ム	① 新規求職申込件数	2,155	2,347	2,173	▲ 0.8	
	② 月間有効求職者数	9,668	9,127	9,287	4.1	
	③ 新規求人数	5,382	5,056	6,228	▲ 13.6	
	④ 月間有効求人数	14,840	14,693	16,162	▲ 8.2	
	⑤ 就職件数	891	598	925	▲ 3.7	
	⑥ 充足数	879	582	893	▲ 1.6	
	就職率(⑤/①×100)	41.3	25.5	42.6	▲ 1.3	
充足率(⑥/③×100)	16.3	11.5	14.3	2.0		
正 社 員	① 新規求人数	5,669	5,774	6,393	▲ 11.3	
	② 有効求人数	16,655	16,906	18,215	▲ 8.6	
	③ 紹介件数	2,873	2,748	3,265	▲ 12.0	
	④ 就職件数	898	776	1,040	▲ 13.7	
	⑤ 有効求人倍率	1.09	1.15	1.19	▲ 0.10	
	⑥ 充足数	895	783	1,036	▲ 13.6	

※ 常用には常用的パートタイムを含まない。 正社員有効求人倍率(正社員②/常用②)は原数値

第2表 安定所別有効求人倍率の推移 全数 <原数値>

年度	熊本	上益城	八代	菊池	玉名	天草	球磨	宇城	阿蘇	水俣	局計
26年度	0.99	0.81	1.02	1.42	0.87	0.76	0.77	1.06	1.14	0.96	1.02
27年度	1.18	0.84	1.12	1.45	0.97	0.85	0.91	1.21	1.09	1.13	1.14
28年度	1.52	1.19	1.38	1.59	1.16	0.95	1.14	1.63	1.08	1.18	1.40
29年度	1.86	1.73	1.54	1.64	1.28	1.12	1.33	1.69	1.49	1.36	1.64
30年度	1.97	1.68	1.43	1.67	1.36	1.17	1.40	1.67	1.72	1.42	1.69
31年 2月	2.07	1.71	1.51	1.78	1.53	1.32	1.50	1.71	1.60	1.44	1.79
3月	1.92	1.67	1.46	1.70	1.47	1.29	1.44	1.69	1.62	1.43	1.70
4月	1.75	1.51	1.29	1.51	1.34	1.13	1.33	1.64	1.49	1.29	1.55
元年 5月	1.68	1.41	1.23	1.38	1.22	1.06	1.24	1.61	1.44	1.22	1.46
6月	1.79	1.37	1.19	1.39	1.23	1.02	1.26	1.57	1.42	1.39	1.50
7月	1.86	1.44	1.06	1.45	1.24	1.08	1.32	1.60	1.43	1.26	1.53
8月	1.88	1.37	1.30	1.44	1.22	1.06	1.35	1.58	1.44	1.32	1.56
9月	1.92	1.45	1.32	1.40	1.32	1.18	1.34	1.60	1.46	1.48	1.60
10月	1.95	1.38	1.39	1.40	1.31	1.14	1.43	1.70	1.51	1.53	1.62
11月	2.00	1.46	1.47	1.46	1.39	1.31	1.49	1.82	1.47	1.77	1.70
12月	2.09	1.51	1.60	1.56	1.36	1.37	1.74	1.94	1.55	1.88	1.79
2年 1月	1.90	1.38	1.48	1.42	1.35	1.32	1.55	1.53	1.43	1.69	1.63
2月	1.83	1.14	1.35	1.40	1.24	1.29	1.52	1.40	1.23	1.47	1.54

第3表 全国・九州・熊本県雇用情勢指数 全数

年度	完全失業率			有効求人倍率						新規求人倍率			就職率(%)		
	全国	失業者数 (万人)	熊本	全国	九州	熊本	うち一般パート		全国	九州	熊本	全国	九州	熊本	
26年度	3.5	233	3.9	1.11	0.92	1.02	1.41	1.31	1.69	1.40	1.61	33.4	36.8	39.4	
27年度	3.3	218	3.5	1.23	1.05	1.14	1.57	1.38	1.86	1.57	1.78	33.5	37.4	40.1	
28年度	3.0	203	3.1	1.39	1.24	1.40	1.73	1.50	2.08	1.82	2.17	33.8	38.1	39.2	
29年度	2.7	183	3.0	1.54	1.40	1.64	1.80	1.62	2.29	2.02	2.41	33.9	38.1	40.9	
30年度	2.4	166	2.7	1.62	1.46	1.69	1.81	1.57	2.42	2.12	2.53	33.2	37.2	39.6	
31年 2月	2.4	156	2.8	1.63	1.46	1.68	1.80	1.63	2.45	2.14	2.54	31.3	34.9	37.0	
3月	2.5	174		1.62	1.46	1.65	1.79	1.62	2.43	2.14	2.41	39.1	45.1	48.6	
4月	2.4	176		1.63	1.47	1.64	1.80	1.56	2.44	2.14	2.57	27.9	30.8	31.9	
元年 5月	2.4	165	3.2	1.62	1.46	1.63	1.79	1.52	2.40	2.10	2.41	32.6	36.7	40.6	
6月	2.3	162		1.61	1.45	1.62	1.78	1.49	2.38	2.12	2.37	34.9	39.1	41.2	
7月	2.3	156		1.59	1.44	1.61	1.76	1.53	2.37	2.06	2.39	32.7	36.6	36.6	
8月	2.3	157	2.6	1.59	1.44	1.62	1.75	1.54	2.43	2.11	2.43	31.1	34.3	36.7	
9月	2.4	168		1.58	1.43	1.62	1.74	1.51	2.35	2.08	2.43	32.4	36.1	39.9	
10月	2.4	164		1.58	1.42	1.61	1.73	1.48	2.43	2.11	2.45	33.2	36.9	39.6	
11月	2.2	151	2.1	1.57	1.42	1.61	1.72	1.50	2.38	2.07	2.45	34.1	37.8	43.7	
12月	2.2	145		1.57	1.42	1.61	1.72	1.56	2.44	2.13	2.52	33.4	39.0	40.9	
2年 1月	2.4	159		1.49	1.35	1.52	1.63	1.50	2.04	1.78	1.95	20.8	24.6	24.2	
2月	2.4	159		1.45	1.32	1.45	1.59	1.44	2.22	1.96	2.12	28.1	32.1	34.6	

各年度は原数値(平均値)、各月は季節調整値、月次の失業者数・就職率は原数値

令和元年12月以前の季節調整値は新季節指数により改訂されている。

※ 完全失業者率・失業者数は、「労働力調査」(総務省統計局)より引用

※ 熊本の失業率はモデル推計値(年平均・四半期平均)

第4表 職業紹介状況 全数

	①	②	③	④	⑤	⑥		就職率 (⑥/①× 100) (%・ポイント)	
	新規求職 申込件数	月間有効 求職者数	新規 求人数	月間有効 求人数	紹介件数	就職件数	県外への 就職件数		雇用保険 受給者の 就職件数
26年度平均	7,543	32,355	12,161	32,888	10,451	2,971	274	759	39.4
27年度平均	7,124	30,476	12,663	34,797	9,188	2,854	272	736	40.1
28年度平均	6,591	28,154	14,317	39,503	7,381	2,583	252	660	39.2
29年度平均	6,144	25,660	14,790	42,009	6,578	2,513	233	672	40.9
30年度平均	5,930	25,271	14,986	42,799	6,067	2,350	213	671	39.6
31年 2月	6,189	24,719	16,190	44,234	7,186	2,292	196	598	37.0
3月	6,325	26,114	14,194	44,386	7,468	3,077	227	727	48.6
4月	8,135	27,688	15,240	42,871	6,385	2,596	239	678	31.9
元年 5月	6,401	27,775	13,739	40,670	6,409	2,600	233	831	40.6
6月	5,835	27,050	13,991	40,623	6,170	2,402	229	744	41.2
7月	6,279	26,855	15,272	41,131	6,052	2,297	196	734	36.6
8月	5,352	25,908	13,485	40,409	5,348	1,963	205	631	36.7
9月	5,612	25,602	13,990	40,880	5,892	2,237	198	703	39.9
10月	5,772	25,424	15,518	41,296	5,811	2,286	238	689	39.6
11月	4,687	24,196	13,739	41,120	5,214	2,046	174	699	43.7
12月	4,286	22,713	13,682	40,654	4,377	1,753	160	527	40.9
2年 1月	6,592	23,883	13,134	38,849	5,535	1,596	128	468	24.2
2月	5,982	25,038	13,321	38,624	6,366	2,068	177	545	34.6
前年同月比	▲ 3.3	1.3	▲ 17.7	▲ 12.7	▲ 11.4	▲ 9.8	▲ 9.7	▲ 8.9	▲ 2.4
熊本	2,491	10,100	6,379	18,532	2,839	601	65	164	24.1
上益城	255	1,196	423	1,365	216	91	6	23	35.7
八代	475	2,026	930	2,744	567	212	10	73	44.6
菊池	882	3,524	1,804	4,932	876	286	23	74	32.4
玉名	503	2,124	940	2,627	458	198	35	53	39.4
天草	310	1,402	602	1,809	297	137	2	38	44.2
球磨	311	1,319	651	2,001	328	171	11	42	55.0
宇城	451	2,076	1,033	2,902	514	201	15	45	44.6
阿蘇	142	660	267	814	136	109	5	16	76.8
水俣	162	611	292	898	135	62	5	17	38.3

第5表 産業別・規模別新規求人状況

産業別・規模別	2 年 2 月			2年1月	前年同月	対前年 同月比
	一般フル	一般パート				
A・B 農・林・漁業	147	80	67	173	165	▲ 10.9
C 鉱業、採石業、砂利採取業	8	7	1	8	10	▲ 20.0
D 建設業	818	759	59	767	1,025	▲ 20.2
E 製造業	1,065	729	336	1,061	1,504	▲ 29.2
食料品製造業	258	112	146	282	352	▲ 26.7
飲料・たばこ・飼料製造業	29	20	9	22	26	11.5
繊維工業	38	29	9	46	56	▲ 32.1
木材・木製品製造業	37	31	6	23	33	12.1
家具・装備品製造業	6	6	0	0	1	500.0
パルプ・紙・紙加工品製造業	8	7	1	7	8	0.0
印刷・同関連業	23	18	5	34	26	▲ 11.5
化学工業	12	11	1	7	50	▲ 76.0
石油製品・石炭製品製造業	11	10	1	0	0	—
プラスチック製品製造業	46	38	8	33	47	▲ 2.1
ゴム製品製造業	10	7	3	0	6	66.7
窯業・土石製品製造業	75	66	9	65	88	▲ 14.8
鉄鋼業	10	10	0	5	10	0.0
非鉄金属製造業	2	2	0	4	14	▲ 85.7
金属製品製造業	65	43	22	104	135	▲ 51.9
はん用機械器具製造業	16	16	0	21	72	▲ 77.8
生産用機械器具製造業	62	58	4	76	73	▲ 15.1
業務用機械器具製造業	48	33	15	44	19	152.6
電子部品・デバイス・電子回路製造業	118	92	26	87	168	▲ 29.8
電気機械器具製造業	74	48	26	63	219	▲ 66.2
情報通信機械器具製造業	39	25	14	55	18	116.7
輸送用機械器具製造業	41	25	16	48	65	▲ 36.9
その他の製造業	37	22	15	35	18	105.6
F 電気・ガス・熱供給・水道業	18	16	2	4	7	157.1
G 情報通信業	113	95	18	142	197	▲ 42.6
H 運輸業、郵便業	510	449	61	378	673	▲ 24.2
I 卸売業、小売業	1,269	657	612	1,381	1,613	▲ 21.3
J 金融業、保険業	61	51	10	81	70	▲ 12.9
K 不動産業、物品賃貸業	168	127	41	146	138	21.7
L 学術研究、専門・技術サービス業	263	175	88	319	269	▲ 2.2
M 宿泊業、飲食サービス業	870	430	440	844	1,235	▲ 29.6
N 生活関連サービス業、娯楽業	417	232	185	624	534	▲ 21.9
O 教育、学習支援業	351	65	286	174	293	19.8
P 医療、福祉	4,281	2,572	1,709	4,346	4,766	▲ 10.2
Q 複合サービス事業	61	40	21	60	86	▲ 29.1
R サービス業(他に分類されないもの)	2,200	1,409	791	1,967	2,835	▲ 22.4
S・T 公務・その他	701	46	655	659	770	▲ 9.0
合 計	13,321	7,939	5,382	13,134	16,190	▲ 17.7
29人以下	8,729	5,158	3,571	8,522	10,911	▲ 20.0
30～99人	2,922	1,721	1,201	2,810	3,361	▲ 13.1
100～299人	1,104	697	407	1,254	1,359	▲ 18.8
300～499人	292	207	85	346	287	1.7
500～999人	242	147	95	169	227	6.6
1,000人以上	32	9	23	33	45	▲ 28.9

主要産業における対前年同月比の推移

		9月	10月	11月	12月	2年1月	2月
主 要 産 業 別	D 建設業	6.5	▲ 3.0	5.9	18.9	▲ 19.6	▲ 20.2
	E 製造業	▲ 11.8	▲ 12.6	▲ 30.6	▲ 4.4	▲ 36.1	▲ 29.2
	H 運輸業、郵便業	17.7	▲ 16.8	▲ 0.5	9.3	▲ 33.3	▲ 24.2
	I 卸売業、小売業	▲ 2.9	▲ 15.2	7.9	22.4	▲ 22.8	▲ 21.3
	M 宿泊業、飲食サービス業	▲ 4.1	▲ 0.3	6.0	0.4	▲ 25.6	▲ 29.6
	P 医療、福祉	5.1	4.9	3.3	8.1	▲ 12.7	▲ 10.2
R サービス業(他に分類されないもの)	▲ 7.2	▲ 13.8	▲ 2.9	▲ 9.7	▲ 33.9	▲ 22.4	
産業別合計(求人合計)		▲ 1.5	▲ 6.4	▲ 2.1	7.4	▲ 21.5	▲ 17.7

第6表 雇用保険適用給付状況 総括

	雇用保険適用状況						雇用保険給付状況			
	一般・高齢・短期雇用特例						基本手当等			
	適用 事業所	被保 険者	資 格 取 得	資 格 喪 失	うち 事業主 の都合	離職票 交付	受給資 格決定	初回 受給者	受給者 実人員	支給総額 (千円)
26年度平均	29,976	454,241	8,244	7,740	686	5,527	2,580	2,092	8,469	928,566
27年度平均	30,557	462,397	8,299	7,596	465	5,474	2,402	2,000	8,067	895,856
28年度平均	31,244	465,693	8,260	7,623	331	5,566	2,568	2,426	9,188	998,015
29年度平均	32,102	479,186	8,312	7,450	338	5,355	2,226	1,882	7,231	805,376
30年度平均	32,766	488,641	8,117	7,565	397	5,438	2,270	1,810	6,565	752,035
31年 2月	32,921	489,695	6,277	6,001	329	4,378	1,908	1,546	6,174	678,862
3月	32,964	489,366	6,408	6,684	364	4,871	1,909	1,399	6,020	690,718
4月	33,021	483,600	10,404	16,070	926	12,443	4,123	2,261	6,751	784,737
元年 5月	33,083	491,922	15,698	7,628	440	5,314	3,269	2,800	7,491	906,171
6月	33,129	494,815	9,265	6,993	367	4,855	2,281	1,905	7,038	774,878
7月	33,191	494,650	7,704	7,869	398	5,602	2,267	2,287	7,756	923,538
8月	33,271	494,540	6,631	6,550	281	4,625	2,051	1,934	7,479	895,813
9月	33,086	493,796	5,945	6,830	375	5,005	2,111	1,567	7,348	832,747
10月	33,144	494,269	8,158	7,544	426	5,229	2,354	2,009	7,442	942,041
11月	33,211	496,559	8,005	5,769	282	4,032	1,839	1,553	6,680	772,232
12月	33,253	497,028	6,308	5,836	374	3,788	1,514	1,480	6,488	698,647
2年 1月	33,314	495,175	5,693	7,342	436	5,598	2,136	1,660	6,590	849,729
2月	33,363	495,058	5,874	5,973	320	4,174	1,917	1,529	6,112	683,246
前月比	0.1	▲ 0.02	3.2	▲ 18.6	▲ 26.6	▲ 25.4	▲ 10.3	▲ 7.9	▲ 7.3	▲ 19.6
前年同月比	1.3	1.1	▲ 6.4	▲ 0.5	▲ 2.7	▲ 4.7	0.5	▲ 1.1	▲ 1.0	0.6
熊 本	13,796	223,818	2,905	2,945	138	2,075	693	599	2,397	272,579
(上益城)	1,634	24,801	238	285	16	199	86	66	310	35,598
八 代	2,751	32,984	340	379	26	260	153	138	490	50,487
菊 池	4,467	75,805	874	910	36	576	301	233	916	101,414
玉 名	2,490	35,823	500	336	11	258	185	135	587	65,416
天 草	2,294	24,367	188	240	23	180	119	92	344	37,707
球 磨	1,693	21,185	192	230	32	179	113	92	293	32,848
宇 城	2,279	31,698	405	381	16	245	159	98	479	53,903
阿 蘇	1,187	13,164	142	151	15	111	52	39	146	16,575
水 俣	772	11,413	90	116	7	91	52	34	138	14,796
運輸支局	-	-	-	-	-	-	4	3	12	1,916

(注) 基本手当等：基本手当基本分(所定日数内) + 高齢求職者給付
 運輸支局：九州地方運輸局熊本運輸支局三角庁舎にて雇用保険受給手続
 2年1月～2月分は速報値であり、修正があり得る

第1図 都道府県別有効求人倍率 全数 <季節調整値>

令和2年 2月 全国平均 1.45 倍

