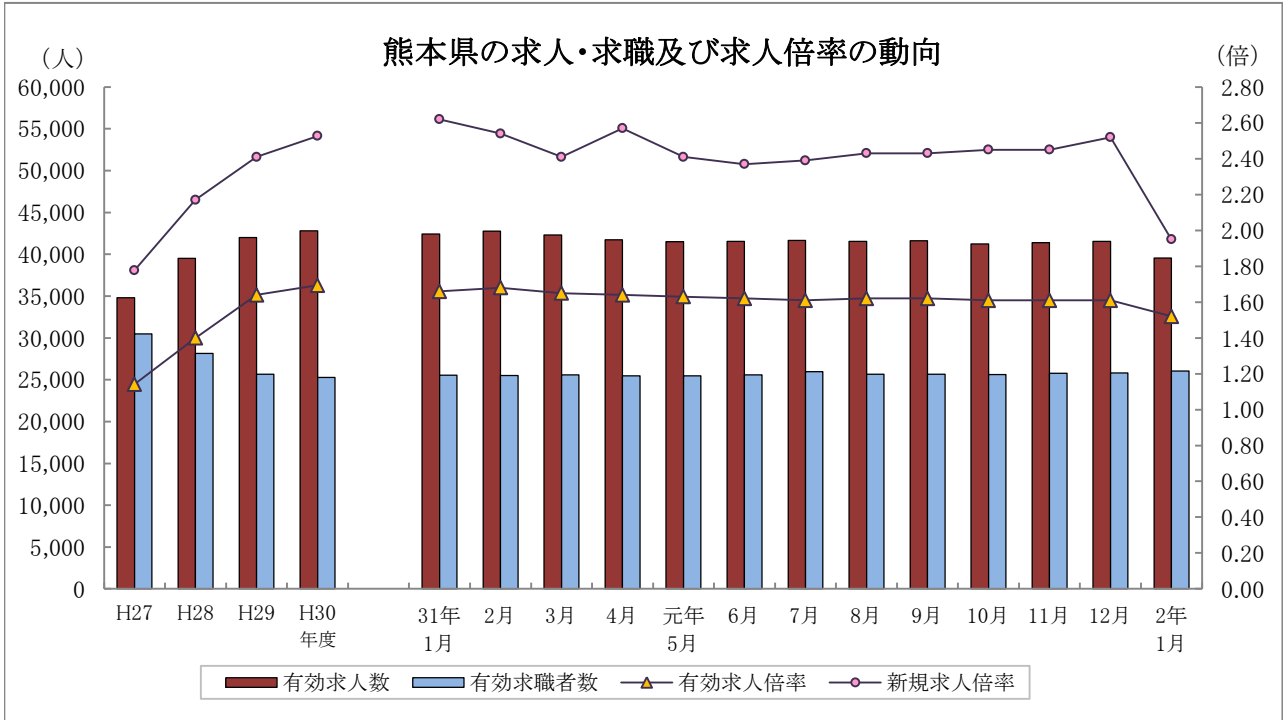


# くまもと 令和2年1月 職業安定業務月報



|       | 有効求人人数 | 有効求職者数 | 有効求人倍率 |      | 新規求人倍率 |      | 完全失業率 (%) | 完全失業者数 (万人) |
|-------|--------|--------|--------|------|--------|------|-----------|-------------|
|       | 熊本県    | 熊本県    | 熊本県    | 全国   | 熊本県    | 全国   | 全国        | 全国          |
| 27年度  | 34,797 | 30,476 | 1.14   | 1.23 | 1.78   | 1.86 | 3.3       | 218         |
| 28年度  | 39,503 | 28,154 | 1.40   | 1.39 | 2.17   | 2.08 | 3.0       | 203         |
| 29年度  | 42,009 | 25,660 | 1.64   | 1.54 | 2.41   | 2.29 | 2.7       | 183         |
| 30年度  | 42,799 | 25,271 | 1.69   | 1.62 | 2.53   | 2.42 | 2.4       | 166         |
| 元年 6月 | 41,547 | 25,577 | 1.62   | 1.61 | 2.37   | 2.38 | 2.3       | 162         |
| 7月    | 41,665 | 25,950 | 1.61   | 1.59 | 2.39   | 2.37 | 2.3       | 156         |
| 8月    | 41,543 | 25,677 | 1.62   | 1.59 | 2.43   | 2.43 | 2.3       | 157         |
| 9月    | 41,616 | 25,657 | 1.62   | 1.58 | 2.43   | 2.35 | 2.4       | 168         |
| 10月   | 41,218 | 25,605 | 1.61   | 1.58 | 2.45   | 2.43 | 2.4       | 164         |
| 11月   | 41,395 | 25,785 | 1.61   | 1.57 | 2.45   | 2.38 | 2.2       | 151         |
| 12月   | 41,543 | 25,795 | 1.61   | 1.57 | 2.52   | 2.44 | 2.2       | 145         |
| 2年 1月 | 39,561 | 26,053 | 1.52   | 1.49 | 1.95   | 2.04 | 2.4       | 159         |

各年度は原数値(平均値)、各月は季節調整値、月次の完全失業者数は原数値  
 令和元年12月以前の季節調整値は新季節指数により改訂されている。  
 ※完全失業率・失業者数は、「労働力調査」(総務省統計局)より引用

## 用語の定義

### 1 職業紹介関係

#### (1) 一般

常用及び臨時・季節を合せたものをいう。

#### (2) 常用

雇用契約において雇用期間の定めがないか又は4ヶ月以上の雇用期間が定められているもの(季節労働を除く)をいう。

#### (3) パートタイム

1日、1週間又は1ヶ月の所定労働時間が通常の労働時間に比べて短いものをいう。

#### (4) 新規求職申込件数

期間中に新たに受け付けた求職申込みの件数をいう。

#### (5) 新規求人数

期間中に新たに受け付けた求人数(採用予定人員)をいう。

#### (6) 月間有効求職者数

「前月から繰越された有効求職者数」と当月の「新規求職申込件数」の合計数をいう。

#### (7) 月間有効求人数

「前月から繰越された有効求人数」と当月の「新規求人数」の合計数をいう。

#### (8) 紹介件数

求職者と求人との結合を図るため紹介した件数(他安定所からの連絡求人分への紹介を含む。)をいう。

#### (9) 就職件数

自安定所の有効求職者が自安定所の紹介により就職したことを確認した件数(他安定所からの連絡求人分を含む。)をいう。

#### (10) 他県への就職件数

都道府県地域を超える広域職業紹介による就職件数をいう。

#### (11) 保・受給者の就職件数(雇用保険受給者の就職件数)

基本手当に係る受給資格決定後、基本手当の支給を終了するまでの間に安定所の紹介により就職した基本手当受給資格者の就職件数をいう。

#### (12) 充足数

自安定所の有効求人が、安定所(求人連絡先の安定所を含む。)の紹介より求職者として結合した件数をいう。

#### (13) 求人倍率

求職者数に対する求人数の割合をいい、「新規求人数」を「新規求職申込件数」で除して得た新規求人倍率と、「月間有効求人数」を「月間有効求職者数」で除して得た有効求人倍率の2種類がある。

#### (14) 就職率

求職者に対する就職件数の割合をいい、「就職件数」を「新規求職申込件数」で除して算出したものをいう。

#### (15) 充足率

求人数に対する充足された求人の割合をいい、「充足数」を「新規求人数」で除して算出したものをいう。

#### (16) 季節調整値

一年を周期として繰り返す季節的な要因による変動の影響を取り除いた値をいう。

### 2 雇用保険関係

#### (1) 基本手当

求職者給付のうち最も基本的なもので、一般被保険者が失業し、法第13条の受給要件を満たしているときに支給される。

#### (2) 離職票交付枚数

安定所が離職による被保険者資格の喪失の確認を行い、離職者に交付した離職票の枚数をいう。

#### (3) 受給資格決定件数

受け付けた離職票に基づき安定所が求職者給付を受ける資格があると決定した件数をいう。

(基本手当及び高年齢求職者給付に係るものに限る。)

#### (4) 初回受給者数

同一受給期間内における基本手当(傷病手当)の第1回目の支給を受けた者の数をいう。

#### (5) 受給者実人員

基本手当の給付を実際に受けた受給資格者の実数をいう。(各種延長給付に係るものを除く。)

# 【 目 次 】

|                     |                               |    |
|---------------------|-------------------------------|----|
| <b>I 労働市場の概況</b>    |                               |    |
|                     | 令和2年1月の県内の概況                  | 2  |
| <b>II 職業紹介状況</b>    |                               |    |
| 第1表                 | 職業紹介状況 総括                     | 3  |
| 第2表                 | 安定所別有効求人倍率の推移<原数値>            | 4  |
| 第3表                 | 全国・九州・熊本県雇用情勢指数               | 4  |
| 第4表                 | 職業紹介状況 全数                     | 5  |
| 第5表                 | 職業紹介状況 一般フルタイム                | 6  |
| 第6表                 | 職業紹介状況 常用的フルタイム               | 7  |
| 第7表                 | 職業紹介状況 一般パートタイム               | 8  |
| 第8表                 | 男女別職業紹介状況 全数                  | 9  |
| 第9表                 | 中高年齢者職業紹介状況 一般フルタイム           | 10 |
| 第10表                | 中高年齢者職業紹介状況 一般パートタイム          | 11 |
| 第11表                | 態様別常用新規求職者数                   | 12 |
| 第12表                | 職業別常用新規求人・求職状況                | 12 |
| 第13表                | 新規学校卒業(予定)者職業紹介状況             | 13 |
| 第14表                | 産業別・規模別新規求人状況                 | 14 |
| 第15表                | 障害者の職業紹介・登録状況                 | 16 |
| 第16表                | 地域職業相談室業務取扱状況                 | 18 |
| 第17表                | 訓練室業務状況                       | 18 |
| 第18表                | 大量雇用変動(離職)の状況                 | 19 |
| 第1図                 | 都道府県別有効求人倍率グラフ                | 20 |
| 第19表                | 全国・季節調整済求人倍率推移                | 21 |
| 第20表                | 熊本・季節調整済求人倍率推移                | 22 |
| <b>III 雇用保険業務状況</b> |                               |    |
| 第1表                 | 雇用保険適用給付状況 総括                 | 23 |
| 第1図                 | 受給資格決定・受給者実人員・資格取得・資格喪失の年度別推移 | 24 |
| 第2図                 | 受給資格決定・受給者実人員・資格取得・資格喪失の月別推移  | 25 |
| 第2表                 | 主要指数                          | 26 |
| 第3表                 | 適用状況                          | 27 |
| 第4表                 | 求職者給付金状況                      | 28 |
| 第5表                 | 各種給付金等給付状況                    | 30 |
| 第6表                 | 給付金等支給状況                      | 32 |

## ≪ 雇用形態 概念図 ≫

|               |                 |             |          |           |
|---------------|-----------------|-------------|----------|-----------|
| <b>フルタイム</b>  | 常用雇用フルタイム       | 常用的フルタイム    | 一般フルタイム  | <b>全数</b> |
|               | 臨時(4ヶ月以上)フルタイム  |             |          |           |
|               | 臨時的フルタイム        | 臨時的フルタイム・季節 |          |           |
|               | 日雇的フルタイム        |             |          |           |
| <b>パートタイム</b> | 常用雇用パートタイム      | 常用的パートタイム   | 一般パートタイム |           |
|               | 臨時(4ヶ月以上)パートタイム |             |          |           |
|               | 臨時的パートタイム       |             |          |           |
|               | 日雇的パートタイム       |             |          |           |
| 季節データ票入力      |                 |             |          |           |

# I 労働市場の概況

## 【令和2年1月の県内の概況】

新規求職申込件数(原数値)は前年同月比5.1%増。2か月連続で増加しました。  
 新規求人数(同)は同21.5%減。2か月ぶりで減少しました。主要産業の全てで減少しました。  
 有効求人倍率(季節調整値)は、有効求人数(同)が減少した一方で有効求職者数(同)は増加しましたので前月の水準を下回りました。

### ○求人倍率の動向

1月の有効求人数(季節調整値)は、前月比4.8%減の39,561人で、3か月ぶりで減少しました。  
 一方、有効求職者数(同)は前月比1.0%増の26,053人で、3か月連続で増加しました。  
 この結果、求職者1人当たりの有効求人数の割合を示す有効求人倍率(季節調整値)は、前月から0.09ポイント低下し1.52倍となりました。  
 正社員の有効求人倍率(原数値)は1.15倍で、前年同月を0.06ポイント下回りました。

### ○求人動向

新規求人数(原数値)は、前年同月比21.5%減の13,134人で、2か月ぶりで減少しました。  
 うち、一般フルタイム求人は同23.7%減の8,078人で2か月ぶりで減少し、一般パートタイム求人は同17.5%減の5,056人で3か月ぶりで減少しました。  
 これを主要産業別にみると、建設業(19.6%減)、製造業(36.1%減)、運輸業、郵便業(33.3%減)、卸売業、小売業(22.8%減)、宿泊業、飲食サービス業(25.6%減)、医療、福祉(12.7%減)、サービス業(他に分類されないもの)(33.9%減)の全てで減少しました。

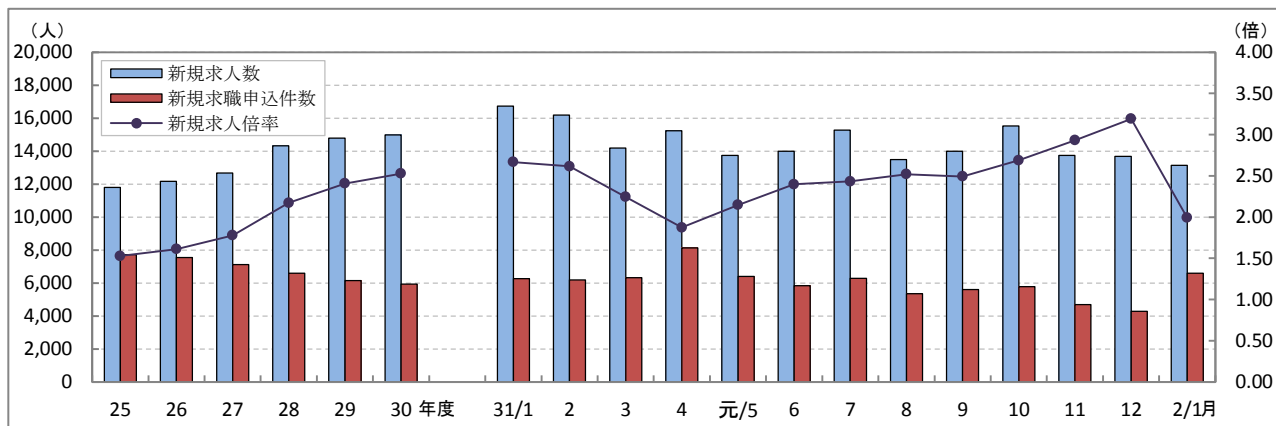
### ○求職動向

新規求職申込件数(原数値)は、前年同月比5.1%増の6,592人で、2か月連続で増加しました。  
 うち一般フルタイムは同1.3%増の4,245人で2か月連続で増加、一般パートタイムは同12.9%増の2,347人で2か月連続で増加しました。  
 新規常用求職者(パートを含む)を在職者か離職者かの態様別にみると、前年同月比で、在職者は5.8%増の1,998人で2か月連続で増加、離職者は5.9%増の4,059人で2か月連続で増加、無業者は3.3%減の494人で2か月ぶりで減少しました。  
 また離職者のうち、事業主都合離職者は8.1%増の855人で2か月ぶりで増加、自己都合離職者は5.8%増の2,988人で2か月連続で増加しました。  
 新規常用求職者(パートを含む)全体では、5.1%増の6,551人で2か月連続で増加しました。

### ○就職動向

就職件数は、前年同月比11.4%減の1,596人で、4か月連続で減少しました。  
 新規求職者に対する就職件数の割合(就職率)は24.2%となり、前年同月を4.5ポイント下回りました。

## 新規求人数・新規求職申込件数及び新規求人倍率の年度別・月別推移(全数)



(注) 文中の正社員有効求人倍率は正社員の月間有効求人数をパートタイムを除く常用の月間有効求職者数で除して算出しているが、パートタイムを除く常用の有効求職者には派遣労働者や契約社員を希望する者も含まれるため、厳密な意味での正社員有効求人倍率より低い値となる。また、産業分類は、平成25年10月改定「日本標準産業分類」に基づくものである。(第14表産業別・規模別新規求人状況も同様である。)

## Ⅱ 職業紹介状況

第1表 職業紹介状況 総括

| 項 目                                  |               | 2年<br>1月 | 元年<br>12月 | 31年<br>1月 | 前年同月比<br>(%・ポイント) |             |
|--------------------------------------|---------------|----------|-----------|-----------|-------------------|-------------|
| 全<br>数                               | ① 新規求職申込件数    | 6,592    | 4,286     | 6,270     | 5.1               |             |
|                                      | ② 月間有効求職者数    | 原数値      | 23,883    | 22,713    | 23,403            | 2.1         |
|                                      |               | 季節調整値    | 26,053    | 25,795    | 25,557            | (前月比) 1.0   |
|                                      | ③ 新規求人        | 13,134   | 13,682    | 16,723    | ▲ 21.5            |             |
|                                      | ④ 月間有効求人      | 原数値      | 38,849    | 40,654    | 41,606            | ▲ 6.6       |
|                                      |               | 季節調整値    | 39,561    | 41,543    | 42,423            | (前月比)▲ 4.8  |
|                                      | ⑤ 紹介件数        | 5,535    | 4,377     | 6,027     | ▲ 8.2             |             |
|                                      | ⑥ 就職件数        | 1,596    | 1,753     | 1,802     | ▲ 11.4            |             |
|                                      | ⑦ 有効求人倍率      | 原数値      | 1.63      | 1.79      | 1.78              | ▲ 0.15      |
|                                      |               | 季節調整値    | 1.52      | 1.61      | 1.66              | (前月比)▲ 0.09 |
|                                      | ⑧ 新規求人倍率      | 原数値      | 1.99      | 3.19      | 2.67              | ▲ 0.68      |
|                                      | ⑨ 充足数         | 1,582    | 1,702     | 1,759     | ▲ 10.1            |             |
| 就職率 (⑥/①×100)                        | 24.2          | 40.9     | 28.7      | ▲ 4.5     |                   |             |
| 充足率 (⑨/③×100)                        | 12.0          | 12.4     | 10.5      | 1.5       |                   |             |
| 一<br>般<br>フ<br>ル<br>タ<br>イ<br>ム      | ① 新規求職申込件数    | 4,245    | 2,792     | 4,191     | 1.3               |             |
|                                      | ② 月間有効求職者数    | 14,756   | 13,919    | 14,683    | 0.5               |             |
|                                      | ③ 新規求人        | 8,078    | 8,413     | 10,594    | ▲ 23.7            |             |
|                                      | ④ 月間有効求人      | 24,156   | 25,397    | 26,847    | ▲ 10.0            |             |
|                                      | ⑤ 紹介件数        | 3,599    | 2,990     | 3,939     | ▲ 8.6             |             |
|                                      | ⑥ 就職件数        | 998      | 1,056     | 1,128     | ▲ 11.5            |             |
|                                      | ⑦ 充足数         | 1,000    | 1,024     | 1,098     | ▲ 8.9             |             |
|                                      | 就職率 (⑥/①×100) | 23.5     | 37.8      | 26.9      | ▲ 3.4             |             |
|                                      | 充足率 (⑦/③×100) | 12.4     | 12.2      | 10.4      | 2.0               |             |
| 常<br>用                               | ① 新規求職申込件数    | 4,220    | 2,775     | 4,159     | 1.5               |             |
|                                      | ② 月間有効求職者数    | 14,700   | 13,878    | 14,608    | 0.6               |             |
|                                      | ③ 新規求人        | 6,986    | 6,888     | 8,619     | ▲ 18.9            |             |
|                                      | ④ 月間有効求人      | 20,716   | 21,447    | 22,076    | ▲ 6.2             |             |
|                                      | ⑤ 就職件数        | 909      | 978       | 1,027     | ▲ 11.5            |             |
| 一<br>般<br>パ<br>ー<br>ト<br>タ<br>イ<br>ム | ① 新規求職申込件数    | 2,347    | 1,494     | 2,079     | 12.9              |             |
|                                      | ② 月間有効求職者数    | 9,127    | 8,794     | 8,720     | 4.7               |             |
|                                      | ③ 新規求人        | 5,056    | 5,269     | 6,129     | ▲ 17.5            |             |
|                                      | ④ 月間有効求人      | 14,693   | 15,257    | 14,759    | ▲ 0.4             |             |
|                                      | ⑤ 就職件数        | 598      | 697       | 674       | ▲ 11.3            |             |
|                                      | ⑥ 充足数         | 582      | 678       | 661       | ▲ 12.0            |             |
|                                      | 就職率 (⑤/①×100) | 25.5     | 46.7      | 32.4      | ▲ 6.9             |             |
| 充足率 (⑥/③×100)                        | 11.5          | 12.9     | 10.8      | 0.7       |                   |             |
| 正<br>社<br>員                          | ① 新規求人        | 5,774    | 5,648     | 6,846     | ▲ 15.7            |             |
|                                      | ② 有効求人        | 16,906   | 17,362    | 17,615    | ▲ 4.0             |             |
|                                      | ③ 紹介件数        | 2,748    | 2,387     | 3,091     | ▲ 11.1            |             |
|                                      | ④ 就職件数        | 776      | 822       | 869       | ▲ 10.7            |             |
|                                      | ⑤ 有効求人倍率      | 1.15     | 1.25      | 1.21      | ▲ 0.06            |             |
|                                      | ⑥ 充足数         | 783      | 807       | 863       | ▲ 9.3             |             |

※ 常用には常用的パートタイムを含まない。 正社員有効求人倍率(正社員②/常用②)は原数値

第2表 安定所別有効求人倍率の推移 全数 <原数値>

| 年度     | 熊本   | 上益城  | 八代   | 菊池   | 玉名   | 天草   | 球磨   | 宇城   | 阿蘇   | 水俣   | 局計   |
|--------|------|------|------|------|------|------|------|------|------|------|------|
| 26年度   | 0.99 | 0.81 | 1.02 | 1.42 | 0.87 | 0.76 | 0.77 | 1.06 | 1.14 | 0.96 | 1.02 |
| 27年度   | 1.18 | 0.84 | 1.12 | 1.45 | 0.97 | 0.85 | 0.91 | 1.21 | 1.09 | 1.13 | 1.14 |
| 28年度   | 1.52 | 1.19 | 1.38 | 1.59 | 1.16 | 0.95 | 1.14 | 1.63 | 1.08 | 1.18 | 1.40 |
| 29年度   | 1.86 | 1.73 | 1.54 | 1.64 | 1.28 | 1.12 | 1.33 | 1.69 | 1.49 | 1.36 | 1.64 |
| 30年度   | 1.97 | 1.68 | 1.43 | 1.67 | 1.36 | 1.17 | 1.40 | 1.67 | 1.72 | 1.42 | 1.69 |
| 31年 1月 | 2.05 | 1.66 | 1.51 | 1.69 | 1.49 | 1.32 | 1.55 | 1.84 | 1.75 | 1.42 | 1.78 |
| 2月     | 2.07 | 1.71 | 1.51 | 1.78 | 1.53 | 1.32 | 1.50 | 1.71 | 1.60 | 1.44 | 1.79 |
| 3月     | 1.92 | 1.67 | 1.46 | 1.70 | 1.47 | 1.29 | 1.44 | 1.69 | 1.62 | 1.43 | 1.70 |
| 4月     | 1.75 | 1.51 | 1.29 | 1.51 | 1.34 | 1.13 | 1.33 | 1.64 | 1.49 | 1.29 | 1.55 |
| 元年 5月  | 1.68 | 1.41 | 1.23 | 1.38 | 1.22 | 1.06 | 1.24 | 1.61 | 1.44 | 1.22 | 1.46 |
| 6月     | 1.79 | 1.37 | 1.19 | 1.39 | 1.23 | 1.02 | 1.26 | 1.57 | 1.42 | 1.39 | 1.50 |
| 7月     | 1.86 | 1.44 | 1.06 | 1.45 | 1.24 | 1.08 | 1.32 | 1.60 | 1.43 | 1.26 | 1.53 |
| 8月     | 1.88 | 1.37 | 1.30 | 1.44 | 1.22 | 1.06 | 1.35 | 1.58 | 1.44 | 1.32 | 1.56 |
| 9月     | 1.92 | 1.45 | 1.32 | 1.40 | 1.32 | 1.18 | 1.34 | 1.60 | 1.46 | 1.48 | 1.60 |
| 10月    | 1.95 | 1.38 | 1.39 | 1.40 | 1.31 | 1.14 | 1.43 | 1.70 | 1.51 | 1.53 | 1.62 |
| 11月    | 2.00 | 1.46 | 1.47 | 1.46 | 1.39 | 1.31 | 1.49 | 1.82 | 1.47 | 1.77 | 1.70 |
| 12月    | 2.09 | 1.51 | 1.60 | 1.56 | 1.36 | 1.37 | 1.74 | 1.94 | 1.55 | 1.88 | 1.79 |
| 2年 1月  | 1.90 | 1.38 | 1.48 | 1.42 | 1.35 | 1.32 | 1.55 | 1.53 | 1.43 | 1.69 | 1.63 |

第3表 全国・九州・熊本県雇用情勢指数 全数

| 年度     | 完全失業率 |              |     | 有効求人倍率 |      |      |         |      | 新規求人倍率 |      |      | 就職率(%) |      |      |
|--------|-------|--------------|-----|--------|------|------|---------|------|--------|------|------|--------|------|------|
|        | 全国    | 失業者数<br>(万人) | 熊本  | 全国     | 九州   | 熊本   | うち一般パート |      | 全国     | 九州   | 熊本   | 全国     | 九州   | 熊本   |
| 26年度   | 3.5   | 233          | 3.9 | 1.11   | 0.92 | 1.02 | 1.41    | 1.31 | 1.69   | 1.40 | 1.61 | 33.4   | 36.8 | 39.4 |
| 27年度   | 3.3   | 218          | 3.5 | 1.23   | 1.05 | 1.14 | 1.57    | 1.38 | 1.86   | 1.57 | 1.78 | 33.5   | 37.4 | 40.1 |
| 28年度   | 3.0   | 203          | 3.1 | 1.39   | 1.24 | 1.40 | 1.73    | 1.50 | 2.08   | 1.82 | 2.17 | 33.8   | 38.1 | 39.2 |
| 29年度   | 2.7   | 183          | 3.0 | 1.54   | 1.40 | 1.64 | 1.80    | 1.62 | 2.29   | 2.02 | 2.41 | 33.9   | 38.1 | 40.9 |
| 30年度   | 2.4   | 166          | 2.7 | 1.62   | 1.46 | 1.69 | 1.81    | 1.57 | 2.42   | 2.12 | 2.53 | 33.2   | 37.2 | 39.6 |
| 31年 1月 | 2.5   | 166          | 2.8 | 1.63   | 1.46 | 1.66 | 1.80    | 1.58 | 2.44   | 2.14 | 2.62 | 24.2   | 26.6 | 28.7 |
| 2月     | 2.4   | 156          |     | 1.63   | 1.46 | 1.68 | 1.80    | 1.63 | 2.45   | 2.14 | 2.54 | 31.3   | 34.9 | 37.0 |
| 3月     | 2.5   | 174          |     | 1.62   | 1.46 | 1.65 | 1.79    | 1.62 | 2.43   | 2.14 | 2.41 | 39.1   | 45.1 | 48.6 |
| 4月     | 2.4   | 176          | 3.2 | 1.63   | 1.47 | 1.64 | 1.80    | 1.56 | 2.44   | 2.14 | 2.57 | 27.9   | 30.8 | 31.9 |
| 元年 5月  | 2.4   | 165          |     | 1.62   | 1.46 | 1.63 | 1.79    | 1.52 | 2.40   | 2.10 | 2.41 | 32.6   | 36.7 | 40.6 |
| 6月     | 2.3   | 162          |     | 1.61   | 1.45 | 1.62 | 1.78    | 1.49 | 2.38   | 2.12 | 2.37 | 34.9   | 39.1 | 41.2 |
| 7月     | 2.3   | 156          | 2.6 | 1.59   | 1.44 | 1.61 | 1.76    | 1.53 | 2.37   | 2.06 | 2.39 | 32.7   | 36.6 | 36.6 |
| 8月     | 2.3   | 157          |     | 1.59   | 1.44 | 1.62 | 1.75    | 1.54 | 2.43   | 2.11 | 2.43 | 31.1   | 34.3 | 36.7 |
| 9月     | 2.4   | 168          |     | 1.58   | 1.43 | 1.62 | 1.74    | 1.51 | 2.35   | 2.08 | 2.43 | 32.4   | 36.1 | 39.9 |
| 10月    | 2.4   | 164          | 2.1 | 1.58   | 1.42 | 1.61 | 1.73    | 1.48 | 2.43   | 2.11 | 2.45 | 33.2   | 36.9 | 39.6 |
| 11月    | 2.2   | 151          |     | 1.57   | 1.42 | 1.61 | 1.72    | 1.50 | 2.38   | 2.07 | 2.45 | 34.1   | 37.8 | 43.7 |
| 12月    | 2.2   | 145          |     | 1.57   | 1.42 | 1.61 | 1.72    | 1.56 | 2.44   | 2.13 | 2.52 | 33.4   | 39.0 | 40.9 |
| 2年 1月  | 2.4   | 159          |     | 1.49   | 1.35 | 1.52 | 1.63    | 1.50 | 2.04   | 1.78 | 1.95 | 20.8   | 24.6 | 24.2 |

各年度は原数値(平均値)、各月は季節調整値、月次の失業者数・就職率は原数値  
 令和元年12月以前の季節調整値は新季節指数により改訂されている。  
 ※ 完全失業率・失業者数は、「労働力調査」(総務省統計局)より引用。  
 ※ 熊本の失業率はモデル推計値(年平均・四半期平均)

第4表 職業紹介状況 全数

|        | ①<br>新規求職<br>申込件数 | ②<br>月間有効<br>求職者数 | ③<br>新 規<br>求 人 数 | ④<br>月間有効<br>求 人 数 | ⑤<br>紹 介 件 数 | ⑥<br>就 職 件 数 | 県外への<br>就 職 件 数 | 雇用保険<br>受給者の<br>就 職 件 数 | 就職率<br>(⑥/①×100)<br>%・ポイント |
|--------|-------------------|-------------------|-------------------|--------------------|--------------|--------------|-----------------|-------------------------|----------------------------|
|        |                   |                   |                   |                    |              |              |                 |                         |                            |
| 26年度平均 | 7,543             | 32,355            | 12,161            | 32,888             | 10,451       | 2,971        | 274             | 759                     | 39.4                       |
| 27年度平均 | 7,124             | 30,476            | 12,663            | 34,797             | 9,188        | 2,854        | 272             | 736                     | 40.1                       |
| 28年度平均 | 6,591             | 28,154            | 14,317            | 39,503             | 7,381        | 2,583        | 252             | 660                     | 39.2                       |
| 29年度平均 | 6,144             | 25,660            | 14,790            | 42,009             | 6,578        | 2,513        | 233             | 672                     | 40.9                       |
| 30年度平均 | 5,930             | 25,271            | 14,986            | 42,799             | 6,067        | 2,350        | 213             | 671                     | 39.6                       |
| 31年 1月 | 6,270             | 23,403            | 16,723            | 41,606             | 6,027        | 1,802        | 158             | 512                     | 28.7                       |
| 2月     | 6,189             | 24,719            | 16,190            | 44,234             | 7,186        | 2,292        | 196             | 598                     | 37.0                       |
| 3月     | 6,325             | 26,114            | 14,194            | 44,386             | 7,468        | 3,077        | 227             | 727                     | 48.6                       |
| 4月     | 8,135             | 27,688            | 15,240            | 42,871             | 6,385        | 2,596        | 239             | 678                     | 31.9                       |
| 元年 5月  | 6,401             | 27,775            | 13,739            | 40,670             | 6,409        | 2,600        | 233             | 831                     | 40.6                       |
| 6月     | 5,835             | 27,050            | 13,991            | 40,623             | 6,170        | 2,402        | 229             | 744                     | 41.2                       |
| 7月     | 6,279             | 26,855            | 15,272            | 41,131             | 6,052        | 2,297        | 196             | 734                     | 36.6                       |
| 8月     | 5,352             | 25,908            | 13,485            | 40,409             | 5,348        | 1,963        | 205             | 631                     | 36.7                       |
| 9月     | 5,612             | 25,602            | 13,990            | 40,880             | 5,892        | 2,237        | 198             | 703                     | 39.9                       |
| 10月    | 5,772             | 25,424            | 15,518            | 41,296             | 5,811        | 2,286        | 238             | 689                     | 39.6                       |
| 11月    | 4,687             | 24,196            | 13,739            | 41,120             | 5,214        | 2,046        | 174             | 699                     | 43.7                       |
| 12月    | 4,286             | 22,713            | 13,682            | 40,654             | 4,377        | 1,753        | 160             | 527                     | 40.9                       |
| 2年 1月  | 6,592             | 23,883            | 13,134            | 38,849             | 5,535        | 1,596        | 128             | 468                     | 24.2                       |
| 前年同月比  | 5.1               | 2.1               | ▲ 21.5            | ▲ 6.6              | ▲ 8.2        | ▲ 11.4       | ▲ 19.0          | ▲ 8.6                   | ▲ 4.5                      |
| 熊 本    | 2,680             | 9,654             | 6,290             | 18,304             | 2,191        | 469          | 36              | 140                     | 17.5                       |
| 上益城    | 270               | 1,112             | 472               | 1,540              | 198          | 51           | 1               | 20                      | 18.9                       |
| 八 代    | 531               | 1,915             | 1,064             | 2,841              | 518          | 190          | 11              | 56                      | 35.8                       |
| 菊 池    | 839               | 3,334             | 1,459             | 4,722              | 717          | 226          | 15              | 64                      | 26.9                       |
| 玉 名    | 515               | 2,025             | 958               | 2,733              | 423          | 171          | 36              | 53                      | 33.2                       |
| 天 草    | 373               | 1,361             | 661               | 1,792              | 260          | 123          | 4               | 34                      | 33.0                       |
| 球 磨    | 384               | 1,279             | 620               | 1,984              | 362          | 139          | 15              | 53                      | 36.2                       |
| 宇 城    | 630               | 1,984             | 929               | 3,038              | 557          | 144          | 7               | 24                      | 22.9                       |
| 阿 蘇    | 197               | 656               | 309               | 941                | 173          | 42           | 0               | 9                       | 21.3                       |
| 水 俣    | 173               | 563               | 372               | 954                | 136          | 41           | 3               | 15                      | 23.7                       |

第5表 職業紹介状況 一般フルタイム

|        | ①<br>新規求職<br>申込件数 | ②<br>月間有効<br>求職者数 | ③<br>新規<br>求人数 | ④<br>月間有効<br>求人数 | ⑤<br>紹介件数 | ⑥<br>就職件数 | ⑥            |                      | 就職率<br>(⑥/①×100)<br>%・ポイント |
|--------|-------------------|-------------------|----------------|------------------|-----------|-----------|--------------|----------------------|----------------------------|
|        |                   |                   |                |                  |           |           | 県外への<br>就職件数 | 雇用保険<br>受給者の<br>就職件数 |                            |
| 26年度平均 | 5,246             | 22,184            | 7,216          | 19,516           | 7,407     | 1,861     | 194          | 562                  | 35.5                       |
| 27年度平均 | 4,907             | 20,465            | 7,612          | 20,967           | 6,445     | 1,773     | 187          | 538                  | 36.1                       |
| 28年度平均 | 4,420             | 18,280            | 8,892          | 24,673           | 5,134     | 1,593     | 174          | 473                  | 36.0                       |
| 29年度平均 | 4,035             | 16,257            | 9,378          | 26,815           | 4,454     | 1,533     | 159          | 477                  | 38.0                       |
| 30年度平均 | 3,815             | 15,571            | 9,583          | 27,563           | 4,063     | 1,412     | 140          | 473                  | 37.0                       |
| 31年 1月 | 4,191             | 14,683            | 10,594         | 26,847           | 3,939     | 1,128     | 112          | 366                  | 26.9                       |
| 2月     | 4,016             | 15,432            | 9,962          | 28,072           | 4,545     | 1,367     | 132          | 432                  | 34.0                       |
| 3月     | 4,072             | 16,252            | 8,726          | 27,990           | 4,873     | 1,679     | 159          | 494                  | 41.2                       |
| 4月     | 4,892             | 16,934            | 9,565          | 27,039           | 4,347     | 1,547     | 169          | 492                  | 31.6                       |
| 元年 5月  | 4,034             | 16,860            | 8,791          | 25,759           | 4,163     | 1,549     | 155          | 609                  | 38.4                       |
| 6月     | 3,780             | 16,434            | 8,946          | 25,974           | 4,215     | 1,410     | 126          | 525                  | 37.3                       |
| 7月     | 4,231             | 16,727            | 9,609          | 26,398           | 4,157     | 1,432     | 131          | 537                  | 33.8                       |
| 8月     | 3,606             | 16,182            | 8,690          | 25,949           | 3,702     | 1,238     | 138          | 468                  | 34.3                       |
| 9月     | 3,526             | 15,746            | 9,008          | 26,246           | 4,032     | 1,346     | 129          | 489                  | 38.2                       |
| 10月    | 3,669             | 15,544            | 9,787          | 26,502           | 3,958     | 1,415     | 148          | 511                  | 38.6                       |
| 11月    | 3,041             | 14,753            | 8,579          | 26,143           | 3,509     | 1,214     | 117          | 472                  | 39.9                       |
| 12月    | 2,792             | 13,919            | 8,413          | 25,397           | 2,990     | 1,056     | 112          | 379                  | 37.8                       |
| 2年 1月  | 4,245             | 14,756            | 8,078          | 24,156           | 3,599     | 998       | 80           | 339                  | 23.5                       |
| 前年同月比  | 1.3               | 0.5               | ▲ 23.7         | ▲ 10.0           | ▲ 8.6     | ▲ 11.5    | ▲ 28.6       | ▲ 7.4                | ▲ 3.4                      |
| 熊本     | 1,794             | 6,327             | 4,030          | 11,924           | 1,529     | 302       | 27           | 103                  | 16.8                       |
| 上益城    | 173               | 661               | 329            | 933              | 131       | 31        | 1            | 14                   | 17.9                       |
| 八代     | 330               | 1,089             | 592            | 1,610            | 344       | 123       | 6            | 40                   | 37.3                       |
| 菊池     | 522               | 1,976             | 861            | 2,954            | 479       | 145       | 7            | 47                   | 27.8                       |
| 玉名     | 319               | 1,242             | 562            | 1,603            | 283       | 108       | 22           | 42                   | 33.9                       |
| 天草     | 243               | 820               | 418            | 1,047            | 159       | 82        | 4            | 26                   | 33.7                       |
| 球磨     | 243               | 761               | 385            | 1,208            | 188       | 86        | 8            | 37                   | 35.4                       |
| 宇城     | 396               | 1,186             | 514            | 1,851            | 335       | 75        | 4            | 14                   | 18.9                       |
| 阿蘇     | 116               | 360               | 165            | 483              | 73        | 24        | 0            | 8                    | 20.7                       |
| 水俣     | 109               | 334               | 222            | 543              | 78        | 22        | 1            | 8                    | 20.2                       |



第6表 職業紹介状況 常用的フルタイム

|        | ①            | ②            | ③         | ④           | ⑤     | ⑥      |              | 雇用保険<br>受給者の<br>就職件数 | 就職率<br>(⑥/①×100)<br>%・ポイント |
|--------|--------------|--------------|-----------|-------------|-------|--------|--------------|----------------------|----------------------------|
|        | 新規求職<br>申込件数 | 月間有効<br>求職者数 | 新規<br>求人数 | 月間有効<br>求人数 | 紹介件数  | 就職件数   | 県外への<br>就職件数 |                      |                            |
| 26年度平均 | 5,186        | 22,042       | 6,204     | 16,827      | 6,924 | 1,714  | 178          | 527                  | 33.1                       |
| 27年度平均 | 4,835        | 20,325       | 6,398     | 17,658      | 6,038 | 1,636  | 173          | 504                  | 33.8                       |
| 28年度平均 | 4,348        | 18,123       | 7,402     | 20,561      | 4,824 | 1,482  | 164          | 445                  | 34.1                       |
| 29年度平均 | 3,959        | 16,098       | 7,800     | 22,337      | 4,176 | 1,429  | 148          | 449                  | 36.1                       |
| 30年度平均 | 3,745        | 15,419       | 7,859     | 22,562      | 3,814 | 1,324  | 133          | 448                  | 35.4                       |
| 31年 1月 | 4,159        | 14,608       | 8,619     | 22,076      | 3,675 | 1,027  | 106          | 344                  | 24.7                       |
| 2月     | 3,998        | 15,361       | 8,239     | 22,868      | 4,199 | 1,265  | 127          | 398                  | 31.6                       |
| 3月     | 4,045        | 16,171       | 7,260     | 23,024      | 4,582 | 1,544  | 149          | 455                  | 38.2                       |
| 4月     | 4,868        | 16,869       | 8,077     | 22,564      | 4,103 | 1,465  | 155          | 472                  | 30.1                       |
| 元年 5月  | 3,983        | 16,773       | 7,610     | 21,876      | 3,934 | 1,478  | 146          | 583                  | 37.1                       |
| 6月     | 3,596        | 16,179       | 7,512     | 22,066      | 3,973 | 1,329  | 117          | 496                  | 37.0                       |
| 7月     | 3,747        | 16,046       | 7,917     | 22,198      | 3,956 | 1,355  | 123          | 519                  | 36.2                       |
| 8月     | 3,513        | 15,789       | 7,537     | 21,831      | 3,525 | 1,189  | 131          | 453                  | 33.8                       |
| 9月     | 3,496        | 15,601       | 7,578     | 22,055      | 3,771 | 1,273  | 121          | 466                  | 36.4                       |
| 10月    | 3,657        | 15,507       | 8,142     | 22,340      | 3,744 | 1,323  | 136          | 486                  | 36.2                       |
| 11月    | 3,030        | 14,717       | 7,564     | 22,276      | 3,268 | 1,165  | 112          | 454                  | 38.4                       |
| 12月    | 2,775        | 13,878       | 6,888     | 21,447      | 2,774 | 978    | 104          | 359                  | 35.2                       |
| 2年 1月  | 4,220        | 14,700       | 6,986     | 20,716      | 3,333 | 909    | 75           | 312                  | 21.5                       |
| 前年同月比  | 1.5          | 0.6          | ▲ 18.9    | ▲ 6.2       | ▲ 9.3 | ▲ 11.5 | ▲ 29.2       | ▲ 9.3                | ▲ 3.2                      |
| 熊本     | 1,792        | 6,318        | 3,420     | 9,726       | 1,434 | 272    | 26           | 96                   | 15.2                       |
| 上益城    | 171          | 653          | 306       | 862         | 116   | 29     | 1            | 14                   | 17.0                       |
| 八代     | 328          | 1,085        | 570       | 1,533       | 318   | 115    | 6            | 37                   | 35.1                       |
| 菊池     | 519          | 1,972        | 649       | 2,330       | 431   | 129    | 6            | 41                   | 24.9                       |
| 玉名     | 316          | 1,237        | 481       | 1,466       | 252   | 94     | 21           | 37                   | 29.7                       |
| 天草     | 232          | 804          | 383       | 995         | 151   | 77     | 2            | 23                   | 33.2                       |
| 球磨     | 242          | 755          | 370       | 1,159       | 179   | 83     | 8            | 36                   | 34.3                       |
| 宇城     | 395          | 1,183        | 449       | 1,685       | 306   | 67     | 4            | 14                   | 17.0                       |
| 阿蘇     | 116          | 359          | 162       | 464         | 72    | 23     | 0            | 7                    | 19.8                       |
| 水俣     | 109          | 334          | 196       | 496         | 74    | 20     | 1            | 7                    | 18.3                       |

第7表 職業紹介状況 一般パートタイム

|        | ①            | ②            | ③         | ④           | ⑤     | ⑥      |              | 就職率<br>(⑥/①×100)<br>%・ポイント |                      |
|--------|--------------|--------------|-----------|-------------|-------|--------|--------------|----------------------------|----------------------|
|        | 新規求職<br>申込件数 | 月間有効<br>求職者数 | 新規<br>求人数 | 月間有効<br>求人数 | 紹介件数  | 就職件数   | 県外への<br>就職件数 |                            | 雇用保険<br>受給者の<br>就職件数 |
| 26年度平均 | 2,297        | 10,171       | 4,945     | 13,373      | 3,044 | 1,110  | 80           | 197                        | 48.3                 |
| 27年度平均 | 2,218        | 10,011       | 5,051     | 13,830      | 2,743 | 1,081  | 85           | 198                        | 48.8                 |
| 28年度平均 | 2,172        | 9,874        | 5,425     | 14,830      | 2,247 | 990    | 78           | 187                        | 45.6                 |
| 29年度平均 | 2,109        | 9,404        | 5,413     | 15,193      | 2,125 | 979    | 75           | 196                        | 46.4                 |
| 30年度平均 | 2,115        | 9,700        | 5,403     | 15,236      | 2,004 | 937    | 73           | 198                        | 44.3                 |
| 31年 1月 | 2,079        | 8,720        | 6,129     | 14,759      | 2,088 | 674    | 46           | 146                        | 32.4                 |
| 2月     | 2,173        | 9,287        | 6,228     | 16,162      | 2,641 | 925    | 64           | 166                        | 42.6                 |
| 3月     | 2,253        | 9,862        | 5,468     | 16,396      | 2,595 | 1,398  | 68           | 233                        | 62.1                 |
| 4月     | 3,243        | 10,754       | 5,675     | 15,832      | 2,038 | 1,049  | 70           | 186                        | 32.3                 |
| 元年 5月  | 2,367        | 10,915       | 4,948     | 14,911      | 2,246 | 1,051  | 78           | 222                        | 44.4                 |
| 6月     | 2,055        | 10,616       | 5,045     | 14,649      | 1,955 | 992    | 103          | 219                        | 48.3                 |
| 7月     | 2,048        | 10,128       | 5,663     | 14,733      | 1,895 | 865    | 65           | 197                        | 42.2                 |
| 8月     | 1,746        | 9,726        | 4,795     | 14,460      | 1,646 | 725    | 67           | 163                        | 41.5                 |
| 9月     | 2,086        | 9,856        | 4,982     | 14,634      | 1,860 | 891    | 69           | 214                        | 42.7                 |
| 10月    | 2,103        | 9,880        | 5,731     | 14,794      | 1,853 | 871    | 90           | 178                        | 41.4                 |
| 11月    | 1,646        | 9,443        | 5,160     | 14,977      | 1,705 | 832    | 57           | 227                        | 50.5                 |
| 12月    | 1,494        | 8,794        | 5,269     | 15,257      | 1,387 | 697    | 48           | 148                        | 46.7                 |
| 2年 1月  | 2,347        | 9,127        | 5,056     | 14,693      | 1,936 | 598    | 48           | 129                        | 25.5                 |
| 前年同月比  | 12.9         | 4.7          | ▲ 17.5    | ▲ 0.4       | ▲ 7.3 | ▲ 11.3 | 4.3          | ▲ 11.6                     | ▲ 6.9                |
| 熊本     | 886          | 3,327        | 2,260     | 6,380       | 662   | 167    | 9            | 37                         | 18.8                 |
| 上益城    | 97           | 451          | 143       | 607         | 67    | 20     | 0            | 6                          | 20.6                 |
| 八代     | 201          | 826          | 472       | 1,231       | 174   | 67     | 5            | 16                         | 33.3                 |
| 菊池     | 317          | 1,358        | 598       | 1,768       | 238   | 81     | 8            | 17                         | 25.6                 |
| 玉名     | 196          | 783          | 396       | 1,130       | 140   | 63     | 14           | 11                         | 32.1                 |
| 天草     | 130          | 541          | 243       | 745         | 101   | 41     | 0            | 8                          | 31.5                 |
| 球磨     | 141          | 518          | 235       | 776         | 174   | 53     | 7            | 16                         | 37.6                 |
| 宇城     | 234          | 798          | 415       | 1,187       | 222   | 69     | 3            | 10                         | 29.5                 |
| 阿蘇     | 81           | 296          | 144       | 458         | 100   | 18     | 0            | 1                          | 22.2                 |
| 水俣     | 64           | 229          | 150       | 411         | 58    | 19     | 2            | 7                          | 29.7                 |

第8表 男女別職業紹介状況 全数

|        | 男            |              |        |       | 女            |              |       |        |
|--------|--------------|--------------|--------|-------|--------------|--------------|-------|--------|
|        | 新規求職<br>申込件数 | 月間有効<br>求職者数 | 紹介件数   | 就職件数  | 新規求職<br>申込件数 | 月間有効<br>求職者数 | 紹介件数  | 就職件数   |
| 26年度平均 | 3,201        | 14,510       | 5,017  | 1,234 | 4,333        | 17,807       | 5,430 | 1,736  |
| 27年度平均 | 2,987        | 13,525       | 4,372  | 1,180 | 4,126        | 16,902       | 4,811 | 1,673  |
| 28年度平均 | 2,663        | 12,090       | 3,329  | 1,047 | 3,920        | 16,033       | 4,049 | 1,535  |
| 29年度平均 | 2,473        | 10,917       | 2,904  | 1,009 | 3,667        | 14,733       | 3,672 | 1,503  |
| 30年度平均 | 2,426        | 10,840       | 2,669  | 949   | 3,500        | 14,414       | 3,396 | 1,400  |
| 31年 1月 | 2,609        | 10,176       | 2,650  | 714   | 3,655        | 13,211       | 3,376 | 1,088  |
| 2月     | 2,408        | 10,645       | 2,883  | 902   | 3,776        | 14,055       | 4,302 | 1,390  |
| 3月     | 2,607        | 11,235       | 3,296  | 1,098 | 3,712        | 14,857       | 4,166 | 1,978  |
| 4月     | 3,380        | 12,077       | 2,783  | 1,091 | 4,735        | 15,572       | 3,600 | 1,504  |
| 元年 5月  | 2,496        | 11,974       | 2,717  | 1,014 | 3,895        | 15,758       | 3,690 | 1,585  |
| 6月     | 2,383        | 11,671       | 2,713  | 905   | 3,445        | 15,347       | 3,453 | 1,497  |
| 7月     | 2,585        | 11,466       | 2,781  | 959   | 3,686        | 15,357       | 3,270 | 1,338  |
| 8月     | 2,274        | 11,208       | 2,477  | 817   | 3,075        | 14,673       | 2,867 | 1,145  |
| 9月     | 2,349        | 11,131       | 2,648  | 888   | 3,260        | 14,446       | 3,244 | 1,349  |
| 10月    | 2,442        | 11,157       | 2,704  | 938   | 3,320        | 14,242       | 3,101 | 1,347  |
| 11月    | 2,000        | 10,651       | 2,409  | 890   | 2,684        | 13,520       | 2,803 | 1,154  |
| 12月    | 1,848        | 10,062       | 2,057  | 772   | 2,431        | 12,626       | 2,313 | 980    |
| 2年 1月  | 2,623        | 10,429       | 2,367  | 679   | 3,965        | 13,431       | 3,164 | 915    |
| 前年同月比  | 0.5          | 2.5          | ▲ 10.7 | ▲ 4.9 | 8.5          | 1.7          | ▲ 6.3 | ▲ 15.9 |
| 熊 本    | 1,031        | 4,048        | 924    | 192   | 1,648        | 5,600        | 1,266 | 276    |
| 上益城    | 97           | 507          | 81     | 21    | 171          | 599          | 117   | 29     |
| 八 代    | 205          | 843          | 226    | 86    | 326          | 1,069        | 292   | 104    |
| 菊 池    | 341          | 1,471        | 350    | 94    | 498          | 1,859        | 367   | 132    |
| 玉 名    | 222          | 948          | 186    | 79    | 293          | 1,077        | 237   | 92     |
| 天 草    | 149          | 575          | 104    | 43    | 224          | 786          | 156   | 80     |
| 球 磨    | 168          | 593          | 155    | 64    | 216          | 686          | 207   | 75     |
| 宇 城    | 252          | 887          | 223    | 63    | 378          | 1,096        | 334   | 81     |
| 阿 蘇    | 85           | 275          | 62     | 15    | 112          | 380          | 110   | 27     |
| 水 俣    | 73           | 282          | 56     | 22    | 99           | 279          | 78    | 19     |

※ 男女別の記載を希望しない者がいる為、男女計は第4表と一致しない。

第9表 中高年齢者職業紹介状況 一般フルタイム

45歳以上

|        | 新規求職<br>申込件数 | うち<br>55歳以上 | 月間有効<br>求職者数 | うち<br>55歳以上 | 紹介件数  | うち<br>55歳以上 | 就職件数   | うち<br>55歳以上 |
|--------|--------------|-------------|--------------|-------------|-------|-------------|--------|-------------|
| 26年度平均 | 1,825        | 922         | 8,558        | 4,493       | 2,511 | 943         | 612    | 253         |
| 27年度平均 | 1,754        | 904         | 8,170        | 4,360       | 2,241 | 902         | 595    | 263         |
| 28年度平均 | 1,652        | 857         | 7,467        | 3,959       | 1,873 | 774         | 564    | 249         |
| 29年度平均 | 1,585        | 836         | 6,738        | 3,614       | 1,739 | 743         | 572    | 262         |
| 30年度平均 | 1,560        | 834         | 6,711        | 3,619       | 1,702 | 748         | 559    | 261         |
| 31年 1月 | 1,737        | 904         | 6,265        | 3,291       | 1,643 | 704         | 462    | 205         |
| 2月     | 1,608        | 814         | 6,621        | 3,494       | 1,922 | 838         | 517    | 230         |
| 3月     | 1,651        | 860         | 6,927        | 3,666       | 2,057 | 909         | 661    | 307         |
| 4月     | 2,198        | 1,316       | 7,430        | 4,079       | 1,926 | 877         | 646    | 311         |
| 元年 5月  | 1,641        | 891         | 7,340        | 4,082       | 1,707 | 751         | 626    | 293         |
| 6月     | 1,651        | 955         | 7,339        | 4,198       | 1,835 | 831         | 599    | 281         |
| 7月     | 1,951        | 1,178       | 7,592        | 4,409       | 1,844 | 849         | 626    | 295         |
| 8月     | 1,491        | 762         | 7,230        | 4,100       | 1,532 | 603         | 551    | 250         |
| 9月     | 1,401        | 721         | 6,828        | 3,769       | 1,657 | 781         | 559    | 265         |
| 10月    | 1,543        | 772         | 6,734        | 3,612       | 1,804 | 850         | 586    | 275         |
| 11月    | 1,269        | 645         | 6,411        | 3,434       | 1,578 | 730         | 494    | 228         |
| 12月    | 1,212        | 627         | 6,143        | 3,291       | 1,345 | 608         | 460    | 213         |
| 2年 1月  | 1,796        | 927         | 6,537        | 3,484       | 1,577 | 703         | 409    | 199         |
| 前年同月比  | 3.4          | 2.5         | 4.3          | 5.9         | ▲ 4.0 | ▲ 0.1       | ▲ 11.5 | ▲ 2.9       |
| 熊本     | 718          | 343         | 2,595        | 1,268       | 682   | 281         | 109    | 54          |
| 上益城    | 85           | 47          | 324          | 177         | 56    | 28          | 13     | 8           |
| 八代     | 147          | 76          | 516          | 289         | 160   | 72          | 57     | 27          |
| 菊池     | 212          | 123         | 821          | 456         | 206   | 106         | 58     | 28          |
| 玉名     | 154          | 88          | 585          | 330         | 120   | 71          | 48     | 29          |
| 天草     | 117          | 61          | 425          | 248         | 57    | 29          | 37     | 15          |
| 球磨     | 97           | 41          | 361          | 194         | 77    | 36          | 31     | 11          |
| 宇城     | 169          | 92          | 558          | 320         | 157   | 54          | 34     | 19          |
| 阿蘇     | 51           | 33          | 189          | 105         | 28    | 9           | 9      | 2           |
| 水俣     | 46           | 23          | 163          | 97          | 34    | 17          | 13     | 6           |

第 10 表 中高年齢者職業紹介状況 一般パートタイム

45歳以上

|        | 新規求職<br>申込件数 |             | 月間有効<br>求職者数 |             | 紹介件数  |             | 就職件数 |             |
|--------|--------------|-------------|--------------|-------------|-------|-------------|------|-------------|
|        |              | うち<br>55歳以上 |              | うち<br>55歳以上 |       | うち<br>55歳以上 |      | うち<br>55歳以上 |
| 26年度平均 | 1,188        | 821         | 5,603        | 3,932       | 1,546 | 902         | 528  | 313         |
| 27年度平均 | 1,174        | 826         | 5,645        | 4,014       | 1,439 | 859         | 538  | 325         |
| 28年度平均 | 1,209        | 866         | 5,770        | 4,141       | 1,208 | 732         | 505  | 310         |
| 29年度平均 | 1,227        | 891         | 5,601        | 4,040       | 1,215 | 750         | 532  | 326         |
| 30年度平均 | 1,288        | 960         | 6,042        | 4,420       | 1,203 | 788         | 532  | 349         |
| 31年 1月 | 1,289        | 964         | 5,454        | 3,971       | 1,285 | 864         | 369  | 243         |
| 2月     | 1,326        | 972         | 5,799        | 4,201       | 1,760 | 1,171       | 561  | 383         |
| 3月     | 1,369        | 1,014       | 6,161        | 4,471       | 1,599 | 1,093       | 849  | 541         |
| 4月     | 2,167        | 1,754       | 6,850        | 5,167       | 1,220 | 810         | 623  | 437         |
| 元年 5月  | 1,439        | 1,050       | 6,951        | 5,236       | 1,306 | 823         | 591  | 385         |
| 6月     | 1,263        | 922         | 6,828        | 5,122       | 1,188 | 765         | 539  | 348         |
| 7月     | 1,302        | 1,010       | 6,514        | 4,822       | 1,205 | 822         | 516  | 364         |
| 8月     | 1,069        | 791         | 6,237        | 4,579       | 1,045 | 686         | 444  | 302         |
| 9月     | 1,275        | 931         | 6,308        | 4,635       | 1,127 | 734         | 504  | 323         |
| 10月    | 1,313        | 1,010       | 6,320        | 4,657       | 1,139 | 755         | 521  | 337         |
| 11月    | 1,049        | 787         | 6,070        | 4,478       | 1,073 | 715         | 472  | 328         |
| 12月    | 971          | 730         | 5,693        | 4,211       | 880   | 613         | 417  | 288         |
| 2年 1月  | 1,520        | 1,167       | 5,912        | 4,398       | 1,230 | 846         | 369  | 255         |
| 前年同月比  | 17.9         | 21.1        | 8.4          | 10.8        | ▲ 4.3 | ▲ 2.1       | 0.0  | 4.9         |
| 熊 本    | 548          | 389         | 2,050        | 1,395       | 415   | 264         | 93   | 63          |
| 上益城    | 61           | 51          | 315          | 253         | 47    | 35          | 15   | 9           |
| 八 代    | 125          | 96          | 550          | 423         | 112   | 76          | 41   | 28          |
| 菊 池    | 200          | 158         | 860          | 643         | 161   | 109         | 53   | 36          |
| 玉 名    | 137          | 116         | 522          | 416         | 85    | 68          | 37   | 28          |
| 天 草    | 97           | 80          | 374          | 302         | 63    | 48          | 23   | 14          |
| 球 磨    | 93           | 78          | 343          | 268         | 102   | 72          | 33   | 23          |
| 宇 城    | 155          | 116         | 508          | 380         | 131   | 87          | 46   | 34          |
| 阿 蘇    | 61           | 50          | 228          | 188         | 74    | 56          | 15   | 11          |
| 水 俣    | 43           | 33          | 162          | 130         | 40    | 31          | 13   | 9           |

第 11 表 態様別常用新規求職者数（パートを含む）

|        | 新規求職者 | 在職者   | 離職者   | 前職雇用  |       |        | 無業者   |
|--------|-------|-------|-------|-------|-------|--------|-------|
|        |       |       |       | 事業主都合 | 自己都合  | 自営・その他 |       |
| 26年度平均 | 7,475 | 1,835 | 4,714 | 1,333 | 3,089 | 117    | 926   |
| 27年度平均 | 7,044 | 1,827 | 4,418 | 1,137 | 3,033 | 79     | 800   |
| 28年度平均 | 6,512 | 1,677 | 4,182 | 1,100 | 2,848 | 71     | 653   |
| 29年度平均 | 6,062 | 1,642 | 3,803 | 845   | 2,734 | 69     | 618   |
| 30年度平均 | 5,855 | 1,583 | 3,698 | 851   | 2,620 | 64     | 574   |
| 31年 1月 | 6,233 | 1,889 | 3,833 | 791   | 2,823 | 72     | 511   |
| 2月     | 6,166 | 2,282 | 3,306 | 640   | 2,469 | 75     | 578   |
| 3月     | 6,293 | 2,153 | 3,385 | 687   | 2,495 | 69     | 755   |
| 4月     | 8,103 | 1,316 | 6,113 | 1,823 | 3,685 | 73     | 674   |
| 元年 5月  | 6,342 | 1,423 | 4,332 | 1,067 | 3,008 | 67     | 587   |
| 6月     | 5,641 | 1,449 | 3,670 | 829   | 2,636 | 71     | 522   |
| 7月     | 5,784 | 1,521 | 3,758 | 843   | 2,701 | 75     | 505   |
| 8月     | 5,254 | 1,488 | 3,270 | 655   | 2,441 | 73     | 496   |
| 9月     | 5,574 | 1,393 | 3,581 | 748   | 2,675 | 61     | 600   |
| 10月    | 5,753 | 1,433 | 3,812 | 894   | 2,705 | 77     | 508   |
| 11月    | 4,673 | 1,242 | 3,024 | 629   | 2,242 | 58     | 407   |
| 12月    | 4,264 | 1,393 | 2,523 | 595   | 1,800 | 43     | 348   |
| 2年 1月  | 6,551 | 1,998 | 4,059 | 855   | 2,988 | 70     | 494   |
| 前年同月比  | 5.1   | 5.8   | 5.9   | 8.1   | 5.8   | ▲ 2.8  | ▲ 3.3 |

第 12 表 職業別常用新規求人・求職状況

| 区 分                     | 新規求職申込件数 |       |       |        | 新規求人数  |       |        | 新規求人倍率 |
|-------------------------|----------|-------|-------|--------|--------|-------|--------|--------|
|                         | 常用計      | フルタイム | うち男性  | パートタイム | 常用計    | フルタイム | パートタイム |        |
| 職 業 計                   | 6,551    | 4,220 | 2,068 | 2,331  | 11,249 | 6,986 | 4,263  | 1.72   |
| 管 理 的 職 業               | 28       | 23    | 21    | 5      | 33     | 33    | 0      | 1.18   |
| 専 門 的 ・ 技 術 的 職 業       | 1,045    | 718   | 264   | 327    | 2,580  | 1,803 | 777    | 2.47   |
| 事 務 的 職 業               | 1,889    | 1,271 | 269   | 618    | 1,351  | 729   | 622    | 0.72   |
| 販 売 の 職 業               | 447      | 290   | 188   | 157    | 994    | 666   | 328    | 2.22   |
| サ ー ビ ス の 職 業           | 906      | 537   | 214   | 369    | 3,001  | 1,616 | 1,385  | 3.31   |
| 保 安 の 職 業               | 41       | 23    | 22    | 18     | 324    | 220   | 104    | 7.90   |
| 農 林 漁 業 の 職 業           | 80       | 52    | 47    | 28     | 180    | 106   | 74     | 2.25   |
| 生 産 工 程 の 職 業           | 525      | 405   | 311   | 120    | 887    | 699   | 188    | 1.69   |
| 輸 送 ・ 機 械 運 転 の 職 業     | 239      | 196   | 189   | 43     | 421    | 336   | 85     | 1.76   |
| 建 設 ・ 採 掘 の 職 業         | 124      | 114   | 113   | 10     | 499    | 478   | 21     | 4.02   |
| 運 搬 ・ 清 掃 ・ 包 装 等 の 職 業 | 808      | 322   | 248   | 486    | 979    | 300   | 679    | 1.21   |
| 分 類 不 能 の 職 業           | 419      | 269   | 182   | 150    | 0      | 0     | 0      | —      |

第 13 表 新規学校卒業(予定)者の職業紹介状況 [令和2年1月]

|                  |              | 求職者数         | 求人数           | うち<br>県内<br>求人数 | 就職者数         | うち<br>県内<br>就職者数 | 求人倍率         | 就職率         |
|------------------|--------------|--------------|---------------|-----------------|--------------|------------------|--------------|-------------|
|                  |              |              |               |                 |              |                  |              |             |
| 中                | 27年3月卒       | 9            | 60            | 8               | 9            | 8                | 6.67         | 100.0       |
|                  | 28年3月卒       | 11           | 66            | 17              | 10           | 6                | 6.00         | 90.9        |
|                  | 29年3月卒       | 8            | 62            | 9               | 8            | 3                | 7.75         | 100.0       |
|                  | 30年3月卒       | 3            | 50            | 14              | 3            | 1                | 16.67        | 100.0       |
|                  | 31年3月卒       | 8            | 51            | 20              | 8            | 5                | 6.38         | 100.0       |
|                  | <b>2年3月卒</b> | <b>6</b>     | <b>49</b>     | <b>12</b>       | <b>0</b>     | <b>0</b>         | <b>8.17</b>  | —           |
| 学<br>校           | 熊本           | 0            | 14            | 7               | 0            | 0                | —            | —           |
|                  | 上益城          | 0            | 4             | 1               | 0            | 0                | —            | —           |
|                  | 八代           | 1            | 0             | 0               | 0            | 0                | —            | —           |
|                  | 菊池           | 0            | 5             | 0               | 0            | 0                | —            | —           |
|                  | 玉名           | 0            | 7             | 1               | 0            | 0                | —            | —           |
|                  | 天草           | 1            | 5             | 0               | 0            | 0                | 5.00         | —           |
|                  | 球磨           | 2            | 6             | 1               | 0            | 0                | 3.00         | —           |
|                  | 宇城           | 1            | 1             | 0               | 0            | 0                | 1.00         | —           |
|                  | 阿蘇           | 1            | 5             | 0               | 0            | 0                | 5.00         | —           |
|                  | 水俣           | 0            | 2             | 2               | 0            | 0                | —            | —           |
| 高<br>等<br>学<br>校 | 27年3月卒       | 3,561        | 37,833        | 4,133           | 3,548        | 1,995            | 10.62        | 99.6        |
|                  | 28年3月卒       | 3,548        | 47,787        | 4,689           | 3,515        | 1,873            | 13.47        | 99.1        |
|                  | 29年3月卒       | 3,472        | 54,436        | 5,303           | 3,453        | 1,816            | 15.68        | 99.5        |
|                  | 30年3月卒       | 3,603        | 62,015        | 6,701           | 3,581        | 2,038            | 17.21        | 99.4        |
|                  | 31年3月卒       | 3,644        | 73,799        | 7,254           | 3,633        | 2,100            | 20.25        | 99.7        |
|                  | <b>2年3月卒</b> | <b>3,597</b> | <b>76,227</b> | <b>7,138</b>    | <b>3,423</b> | <b>1,947</b>     | <b>21.19</b> | <b>95.2</b> |
|                  | 熊本           | 1,048        | 24,215        | 2,873           | 992          | 593              | 23.11        | 94.7        |
|                  | 上益城          | 110          | 3,178         | 379             | 100          | 70               | 28.89        | 90.9        |
|                  | 八代           | 368          | 7,930         | 519             | 360          | 195              | 21.55        | 97.8        |
|                  | 菊池           | 551          | 10,700        | 1,037           | 528          | 389              | 19.42        | 95.8        |
|                  | 玉名           | 499          | 6,487         | 739             | 460          | 214              | 13.00        | 92.2        |
|                  | 天草           | 298          | 7,781         | 340             | 294          | 123              | 26.11        | 98.7        |
|                  | 球磨           | 307          | 6,150         | 362             | 298          | 110              | 20.03        | 97.1        |
|                  | 宇城           | 207          | 2,889         | 423             | 193          | 117              | 13.96        | 93.2        |
| 阿蘇               | 97           | 3,629        | 308           | 91              | 68           | 37.41            | 93.8         |             |
| 水俣               | 112          | 3,268        | 158           | 107             | 68           | 29.18            | 95.5         |             |

※ 安定業務統計による。

第14表 産業別・規模別新規求人状況

|                     | 2 年 1 月 |       |       | 元 年 12 月 |       |       |
|---------------------|---------|-------|-------|----------|-------|-------|
|                     | 計       | 一般フル  | 一般パート | 計        | 一般フル  | 一般パート |
| A・B 農・林・漁業          | 173     | 100   | 73    | 140      | 70    | 70    |
| C 鉱業、採石業、砂利採取業      | 8       | 7     | 1     | 3        | 3     | 0     |
| D 建設業               | 767     | 742   | 25    | 989      | 957   | 32    |
| E 製造業               | 1,061   | 771   | 290   | 1,108    | 766   | 342   |
| 食料品製造業              | 282     | 148   | 134   | 305      | 129   | 176   |
| 飲料・たばこ・飼料製造業        | 22      | 18    | 4     | 11       | 8     | 3     |
| 繊維工業                | 46      | 29    | 17    | 49       | 31    | 18    |
| 木材・木製品製造業           | 23      | 23    | 0     | 45       | 33    | 12    |
| 家具・装備品製造業           | 0       | 0     | 0     | 11       | 11    | 0     |
| パルプ・紙・紙加工品製造業       | 7       | 5     | 2     | 28       | 20    | 8     |
| 印刷・同関連業             | 34      | 31    | 3     | 28       | 25    | 3     |
| 化学工業                | 7       | 7     | 0     | 59       | 13    | 46    |
| 石油製品・石炭製品製造業        | 0       | 0     | 0     | 2        | 2     | 0     |
| プラスチック製品製造業         | 33      | 20    | 13    | 75       | 68    | 7     |
| ゴム製品製造業             | 0       | 0     | 0     | 5        | 5     | 0     |
| 窯業・土石製品製造業          | 65      | 53    | 12    | 55       | 47    | 8     |
| 鉄鋼業                 | 5       | 5     | 0     | 11       | 11    | 0     |
| 非鉄金属製造業             | 4       | 4     | 0     | 1        | 1     | 0     |
| 金属製品製造業             | 104     | 96    | 8     | 67       | 62    | 5     |
| はん用機械器具製造業          | 21      | 19    | 2     | 20       | 20    | 0     |
| 生産用機械器具製造業          | 76      | 54    | 22    | 88       | 73    | 15    |
| 業務用機械器具製造業          | 44      | 38    | 6     | 21       | 14    | 7     |
| 電子部品・デバイス・電子回路製造業   | 87      | 68    | 19    | 87       | 78    | 9     |
| 電気機械器具製造業           | 63      | 42    | 21    | 58       | 49    | 9     |
| 情報通信機械器具製造業         | 55      | 52    | 3     | 21       | 11    | 10    |
| 輸送用機械器具製造業          | 48      | 38    | 10    | 35       | 35    | 0     |
| その他の製造業             | 35      | 21    | 14    | 26       | 20    | 6     |
| F 電気・ガス・熱供給・水道業     | 4       | 4     | 0     | 9        | 8     | 1     |
| G 情報通信業             | 142     | 134   | 8     | 195      | 140   | 55    |
| H 運輸業、郵便業           | 378     | 319   | 59    | 528      | 434   | 94    |
| I 卸売業、小売業           | 1,381   | 776   | 605   | 1,599    | 740   | 859   |
| J 金融業、保険業           | 81      | 46    | 35    | 65       | 42    | 23    |
| K 不動産業、物品賃貸業        | 146     | 81    | 65    | 150      | 102   | 48    |
| L 学術研究、専門・技術サービス業   | 319     | 233   | 86    | 205      | 160   | 45    |
| M 宿泊業、飲食サービス業       | 844     | 363   | 481   | 897      | 377   | 520   |
| N 生活関連サービス業、娯楽業     | 624     | 318   | 306   | 540      | 304   | 236   |
| O 教育、学習支援業          | 174     | 79    | 95    | 177      | 76    | 101   |
| P 医療、福祉             | 4,346   | 2,601 | 1,745 | 4,151    | 2,415 | 1,736 |
| Q 複合サービス事業          | 60      | 49    | 11    | 89       | 60    | 29    |
| R サービス業(他に分類されないもの) | 1,967   | 1,347 | 620   | 2,212    | 1,679 | 533   |
| S・T 公務・その他          | 659     | 108   | 551   | 625      | 80    | 545   |
| 合計                  | 13,134  | 8,078 | 5,056 | 13,682   | 8,413 | 5,269 |
| 29人以下               | 8,522   | 5,178 | 3,344 | 9,027    | 5,711 | 3,316 |
| 30～99人              | 2,810   | 1,758 | 1,052 | 3,076    | 1,719 | 1,357 |
| 100～299人            | 1,254   | 836   | 418   | 1,027    | 686   | 341   |
| 300～499人            | 346     | 189   | 157   | 278      | 164   | 114   |
| 500～999人            | 169     | 104   | 65    | 235      | 107   | 128   |
| 1,000人以上            | 33      | 13    | 20    | 39       | 26    | 13    |

主要産業における対前年同月比の推移

|                     | 31年1月         | 2月    | 3月     | 4月     | 元年5月   | 6月     | 7月     |        |
|---------------------|---------------|-------|--------|--------|--------|--------|--------|--------|
| 主要産業別               | D 建設業         | ▲ 8.3 | 2.7    | ▲ 5.9  | ▲ 16.9 | ▲ 9.7  | 1.1    | ▲ 0.9  |
|                     | E 製造業         | 0.6   | 1.4    | ▲ 29.3 | ▲ 17.9 | ▲ 29.4 | ▲ 32.8 | ▲ 19.9 |
|                     | H 運輸業、郵便業     | ▲ 8.5 | 11.4   | ▲ 18.6 | ▲ 28.4 | 18.7   | ▲ 9.1  | ▲ 18.4 |
|                     | I 卸売業、小売業     | 1.6   | ▲ 12.1 | ▲ 13.3 | ▲ 8.2  | ▲ 7.2  | ▲ 9.7  | ▲ 6.0  |
|                     | M 宿泊業、飲食サービス業 | 7.8   | 41.0   | ▲ 20.3 | ▲ 8.6  | 22.7   | ▲ 6.4  | 1.2    |
|                     | P 医療、福祉       | 15.3  | 15.7   | ▲ 1.7  | 6.4    | 7.8    | ▲ 0.4  | 10.8   |
| R サービス業(他に分類されないもの) | 15.0          | 3.7   | ▲ 8.8  | ▲ 1.4  | ▲ 14.2 | ▲ 7.2  | 15.4   |        |
| 産業別合計(求人合計)         | 7.5           | 5.7   | ▲ 11.0 | ▲ 5.0  | ▲ 4.5  | ▲ 9.8  | 2.6    |        |

(注) 産業分類は平成25年10月改定「日本標準産業分類」に基づく区分による。



| 前 年 同 月 |        |       | 対 前 年 同 月 比 ( % ) |         |         |          |
|---------|--------|-------|-------------------|---------|---------|----------|
| 計       | 一般フル   | 一般パート | 計                 | 一般フル    | 一般パート   |          |
| 211     | 112    | 99    | ▲ 18.0            | ▲ 10.7  | ▲ 26.3  | 農、林、漁    |
| 4       | 4      | 0     | 100.0             | 75.0    | —       | 鉱、採石     |
| 954     | 893    | 61    | ▲ 19.6            | ▲ 16.9  | ▲ 59.0  | 建 設      |
| 1,661   | 1,202  | 459   | ▲ 36.1            | ▲ 35.9  | ▲ 36.8  | 製 造      |
| 436     | 251    | 185   | ▲ 35.3            | ▲ 41.0  | ▲ 27.6  | 食 料      |
| 21      | 14     | 7     | 4.8               | 28.6    | ▲ 42.9  | 飲 料      |
| 58      | 36     | 22    | ▲ 20.7            | ▲ 19.4  | ▲ 22.7  | 織 維      |
| 29      | 28     | 1     | ▲ 20.7            | ▲ 17.9  | ▲ 100.0 | 木 材      |
| 11      | 10     | 1     | ▲ 100.0           | ▲ 100.0 | ▲ 100.0 | 家 具      |
| 16      | 10     | 6     | ▲ 56.3            | ▲ 50.0  | ▲ 66.7  | パルプ      |
| 41      | 31     | 10    | ▲ 17.1            | 0.0     | ▲ 70.0  | 印 刷      |
| 24      | 10     | 14    | ▲ 70.8            | ▲ 30.0  | ▲ 100.0 | 化 学      |
| 3       | 3      | 0     | ▲ 100.0           | ▲ 100.0 | —       | 石油・石炭    |
| 38      | 29     | 9     | ▲ 13.2            | ▲ 31.0  | 44.4    | プラスチック   |
| 2       | 1      | 1     | ▲ 100.0           | ▲ 100.0 | ▲ 100.0 | ゴ ム      |
| 68      | 61     | 7     | ▲ 4.4             | ▲ 13.1  | 71.4    | 窯 業      |
| 3       | 3      | 0     | 66.7              | 66.7    | —       | 鉄 鋼      |
| 1       | 1      | 0     | 300.0             | 300.0   | —       | 非鉄金属     |
| 163     | 137    | 26    | ▲ 36.2            | ▲ 29.9  | ▲ 69.2  | 金 属      |
| 45      | 36     | 9     | ▲ 53.3            | ▲ 47.2  | ▲ 77.8  | はん用      |
| 110     | 90     | 20    | ▲ 30.9            | ▲ 40.0  | 10.0    | 生産用      |
| 46      | 43     | 3     | ▲ 4.3             | ▲ 11.6  | 100.0   | 業務用      |
| 125     | 112    | 13    | ▲ 30.4            | ▲ 39.3  | 46.2    | 電 子      |
| 197     | 152    | 45    | ▲ 68.0            | ▲ 72.4  | ▲ 53.3  | 電 気      |
| 54      | 34     | 20    | 1.9               | 52.9    | ▲ 85.0  | 情 報      |
| 110     | 81     | 29    | ▲ 56.4            | ▲ 53.1  | ▲ 65.5  | 輸送用機     |
| 60      | 29     | 31    | ▲ 41.7            | ▲ 27.6  | ▲ 54.8  | その他      |
| 3       | 3      | 0     | 33.3              | 33.3    | —       | 電 気      |
| 212     | 168    | 44    | ▲ 33.0            | ▲ 20.2  | ▲ 81.8  | 情 報      |
| 567     | 469    | 98    | ▲ 33.3            | ▲ 32.0  | ▲ 39.8  | 運輸、郵便    |
| 1,790   | 902    | 888   | ▲ 22.8            | ▲ 14.0  | ▲ 31.9  | 卸売、小売    |
| 78      | 65     | 13    | 3.8               | ▲ 29.2  | 169.2   | 金融、保険    |
| 134     | 97     | 37    | 9.0               | ▲ 16.5  | 75.7    | 不動産      |
| 337     | 237    | 100   | ▲ 5.3             | ▲ 1.7   | ▲ 14.0  | 学 術      |
| 1,135   | 487    | 648   | ▲ 25.6            | ▲ 25.5  | ▲ 25.8  | 宿泊、飲食    |
| 841     | 491    | 350   | ▲ 25.8            | ▲ 35.2  | ▲ 12.6  | 生 活      |
| 166     | 67     | 99    | 4.8               | 17.9    | ▲ 4.0   | 教育、学習    |
| 4,977   | 2,966  | 2,011 | ▲ 12.7            | ▲ 12.3  | ▲ 13.2  | 医療、福祉    |
| 92      | 71     | 21    | ▲ 34.8            | ▲ 31.0  | ▲ 47.6  | 複 合      |
| 2,977   | 2,146  | 831   | ▲ 33.9            | ▲ 37.2  | ▲ 25.4  | サービス     |
| 584     | 214    | 370   | 12.8              | ▲ 49.5  | 48.9    | 公務、他     |
| 16,723  | 10,594 | 6,129 | ▲ 21.5            | ▲ 23.7  | ▲ 17.5  | 合 計      |
| 11,166  | 7,029  | 4,137 | ▲ 23.7            | ▲ 26.3  | ▲ 19.2  | 29人以下    |
| 3,698   | 2,242  | 1,456 | ▲ 24.0            | ▲ 21.6  | ▲ 27.7  | 30～99    |
| 1,198   | 892    | 306   | 4.7               | ▲ 6.3   | 36.6    | 100～299  |
| 393     | 261    | 132   | ▲ 12.0            | ▲ 27.6  | 18.9    | 300～499  |
| 204     | 136    | 68    | ▲ 17.2            | ▲ 23.5  | ▲ 4.4   | 500～999  |
| 64      | 34     | 30    | ▲ 48.4            | ▲ 61.8  | ▲ 33.3  | 1,000人以上 |

| 8月     | 9月     | 10月    | 11月    | 12月   | 2年1月   |       |
|--------|--------|--------|--------|-------|--------|-------|
| ▲ 15.4 | 6.5    | ▲ 3.0  | 5.9    | 18.9  | ▲ 19.6 | 建設業   |
| ▲ 22.8 | ▲ 11.8 | ▲ 12.6 | ▲ 30.6 | ▲ 4.4 | ▲ 36.1 | 製造業   |
| 8.1    | 17.7   | ▲ 16.8 | ▲ 0.5  | 9.3   | ▲ 33.3 | 運輸業   |
| 13.6   | ▲ 2.9  | ▲ 15.2 | 7.9    | 22.4  | ▲ 22.8 | 卸売、小売 |
| 10.4   | ▲ 4.1  | ▲ 0.3  | 6.0    | 0.4   | ▲ 25.6 | 宿泊、飲食 |
| 5.3    | 5.1    | 4.9    | 3.3    | 8.1   | ▲ 12.7 | 医療、福祉 |
| ▲ 32.6 | ▲ 7.2  | ▲ 13.8 | ▲ 2.9  | ▲ 9.7 | ▲ 33.9 | サービス業 |
| ▲ 5.9  | ▲ 1.5  | ▲ 6.4  | ▲ 2.1  | 7.4   | ▲ 21.5 | 産業別合計 |

第 15 表 障害者の職業紹介・登録状況

| 区分           | 職 業 紹 介   |           |            |           |           |           |           |          | 登 録       |          |           |           |
|--------------|-----------|-----------|------------|-----------|-----------|-----------|-----------|----------|-----------|----------|-----------|-----------|
|              | 新規求職申込件数  |           |            |           | 就 職 件 数   |           |           |          | 新規登録者数    |          |           |           |
|              | 身体        | 知的        | 精神         | その他       | 身体        | 知的        | 精神        | その他      | 身体        | 知的       | 精神        | その他       |
| 26年度         | 1,154     | 588       | 1,671      | 309       | 631       | 426       | 948       | 164      | 449       | 286      | 709       | 192       |
| 27年度         | 1,127     | 614       | 1,760      | 321       | 574       | 420       | 1,013     | 152      | 397       | 289      | 686       | 202       |
| 28年度         | 1,024     | 606       | 1,635      | 272       | 467       | 418       | 867       | 142      | 397       | 285      | 572       | 153       |
| 29年度         | 1,028     | 623       | 1,826      | 287       | 537       | 441       | 996       | 125      | 331       | 290      | 695       | 168       |
| 30年度         | 1,010     | 646       | 1,780      | 281       | 563       | 440       | 989       | 150      | 384       | 293      | 677       | 180       |
| 31年 1月       | 95        | 36        | 165        | 17        | 33        | 58        | 62        | 13       | 27        | 6        | 60        | 10        |
| 2月           | 68        | 46        | 164        | 22        | 38        | 57        | 80        | 12       | 21        | 16       | 65        | 11        |
| 3月           | 95        | 40        | 145        | 19        | 61        | 52        | 104       | 9        | 34        | 7        | 54        | 14        |
| 4月           | 111       | 36        | 158        | 31        | 46        | 29        | 100       | 10       | 47        | 7        | 64        | 21        |
| 元年 5月        | 79        | 31        | 166        | 26        | 47        | 17        | 103       | 11       | 31        | 7        | 64        | 18        |
| 6月           | 81        | 43        | 175        | 23        | 45        | 22        | 85        | 13       | 24        | 11       | 71        | 8         |
| 7月           | 72        | 97        | 154        | 25        | 33        | 28        | 68        | 6        | 34        | 70       | 67        | 16        |
| 8月           | 89        | 77        | 164        | 31        | 34        | 15        | 80        | 7        | 24        | 38       | 62        | 19        |
| 9月           | 95        | 103       | 186        | 19        | 42        | 29        | 82        | 13       | 39        | 73       | 63        | 11        |
| 10月          | 95        | 67        | 165        | 26        | 44        | 30        | 82        | 8        | 37        | 36       | 60        | 14        |
| 11月          | 91        | 49        | 150        | 32        | 48        | 49        | 83        | 9        | 37        | 14       | 57        | 14        |
| 12月          | 77        | 42        | 122        | 31        | 43        | 56        | 77        | 18       | 28        | 7        | 44        | 22        |
| <b>2年 1月</b> | <b>98</b> | <b>29</b> | <b>176</b> | <b>36</b> | <b>31</b> | <b>37</b> | <b>73</b> | <b>6</b> | <b>28</b> | <b>4</b> | <b>57</b> | <b>15</b> |
| 熊 本          | 37        | 11        | 81         | 21        | 11        | 10        | 24        | 5        | 12        | 1        | 20        | 10        |
| 上益城          | 3         | 2         | 4          | 1         | 3         | 2         | 1         | 1        | 1         | 0        | 1         | 0         |
| 八 代          | 9         | 1         | 15         | 1         | 3         | 3         | 7         | 0        | 3         | 1        | 5         | 1         |
| 菊 池          | 9         | 4         | 25         | 2         | 3         | 7         | 16        | 0        | 1         | 0        | 8         | 1         |
| 玉 名          | 11        | 5         | 17         | 3         | 3         | 3         | 10        | 0        | 2         | 1        | 5         | 1         |
| 天 草          | 6         | 0         | 8          | 1         | 0         | 2         | 2         | 0        | 3         | 0        | 7         | 0         |
| 球 磨          | 10        | 0         | 8          | 3         | 4         | 2         | 8         | 0        | 6         | 0        | 3         | 1         |
| 宇 城          | 7         | 5         | 10         | 3         | 3         | 8         | 5         | 0        | 0         | 0        | 3         | 1         |
| 阿 蘇          | 4         | 1         | 4          | 0         | 1         | 0         | 0         | 0        | 0         | 1        | 3         | 0         |
| 水 俣          | 2         | 0         | 4          | 1         | 0         | 0         | 0         | 0        | 0         | 0        | 2         | 0         |

※ 新規登録者数には新規移管登録者数を含む。

| 区 分          | 登 録             |            |              |            |              |              |              |            |            |            |              |            |
|--------------|-----------------|------------|--------------|------------|--------------|--------------|--------------|------------|------------|------------|--------------|------------|
|              | 期 末 現 在 登 録 者 数 |            |              |            |              |              |              |            |            |            |              |            |
|              | 有 効 求 職 者       |            |              |            | 就 業 中 の 者    |              |              |            | 保 留 中 の 者  |            |              |            |
|              | 身体              | 知的         | 精神           | その他        | 身体           | 知的           | 精神           | その他        | 身体         | 知的         | 精神           | その他        |
| 26年度         | 1,570           | 539        | 1,600        | 256        | 4,138        | 2,194        | 2,277        | 311        | 2,084      | 642        | 1,425        | 126        |
| 27年度         | 1,440           | 470        | 1,636        | 253        | 4,372        | 2,461        | 2,739        | 403        | 1,404      | 519        | 1,039        | 126        |
| 28年度         | 1,343           | 583        | 1,652        | 255        | 4,420        | 2,590        | 3,031        | 479        | 1,049      | 434        | 984          | 118        |
| 29年度         | 1,322           | 604        | 1,874        | 270        | 4,054        | 2,661        | 3,082        | 524        | 1,377      | 506        | 1,254        | 155        |
| 30年度         | 1,336           | 667        | 1,984        | 286        | 4,161        | 2,780        | 3,377        | 607        | 1,178      | 487        | 1,192        | 154        |
| 31年 1月       | 1,312           | 686        | 1,927        | 287        | 4,132        | 2,692        | 3,283        | 587        | 1,476      | 554        | 1,428        | 183        |
| 2月           | 1,317           | 702        | 1,962        | 285        | 4,123        | 2,765        | 3,316        | 593        | 1,477      | 553        | 1,428        | 183        |
| 3月           | 1,336           | 667        | 1,984        | 286        | 4,161        | 2,780        | 3,377        | 607        | 1,178      | 487        | 1,192        | 154        |
| 4月           | 1,362           | 581        | 1,989        | 295        | 4,202        | 2,862        | 3,475        | 616        | 1,152      | 484        | 1,143        | 149        |
| 元年 5月        | 1,271           | 555        | 1,840        | 281        | 4,211        | 2,860        | 3,512        | 623        | 1,269      | 521        | 1,323        | 172        |
| 6月           | 1,295           | 576        | 1,896        | 282        | 4,199        | 2,846        | 3,527        | 625        | 1,264      | 517        | 1,326        | 167        |
| 7月           | 1,289           | 599        | 1,905        | 283        | 4,201        | 2,887        | 3,547        | 631        | 1,269      | 524        | 1,334        | 162        |
| 8月           | 1,317           | 645        | 1,945        | 291        | 4,197        | 2,884        | 3,579        | 632        | 1,263      | 522        | 1,328        | 163        |
| 9月           | 1,325           | 707        | 1,965        | 279        | 4,192        | 2,871        | 3,588        | 639        | 1,260      | 517        | 1,324        | 164        |
| 10月          | 1,316           | 714        | 1,954        | 269        | 4,199        | 2,878        | 3,601        | 642        | 1,265      | 528        | 1,340        | 168        |
| 11月          | 1,332           | 723        | 1,977        | 280        | 4,224        | 2,942        | 3,630        | 641        | 1,258      | 518        | 1,333        | 170        |
| 12月          | 1,347           | 727        | 1,959        | 284        | 4,247        | 2,937        | 3,680        | 651        | 1,096      | 517        | 1,325        | 171        |
| <b>2年 1月</b> | <b>1,380</b>    | <b>721</b> | <b>2,015</b> | <b>319</b> | <b>4,247</b> | <b>2,949</b> | <b>3,696</b> | <b>661</b> | <b>997</b> | <b>443</b> | <b>1,152</b> | <b>153</b> |
| 熊 本          | 424             | 209        | 811          | 116        | 1,478        | 1,023        | 1,482        | 221        | 585        | 167        | 651          | 85         |
| 上益城          | 94              | 41         | 101          | 26         | 164          | 135          | 132          | 37         | 29         | 12         | 17           | 2          |
| 八 代          | 111             | 53         | 158          | 28         | 368          | 239          | 304          | 53         | 27         | 28         | 38           | 7          |
| 菊 池          | 233             | 152        | 354          | 43         | 625          | 478          | 658          | 96         | 130        | 94         | 183          | 19         |
| 玉 名          | 101             | 57         | 164          | 22         | 366          | 252          | 310          | 65         | 28         | 23         | 67           | 10         |
| 天 草          | 87              | 39         | 93           | 25         | 248          | 165          | 160          | 40         | 80         | 44         | 81           | 10         |
| 球 磨          | 108             | 49         | 111          | 23         | 228          | 136          | 165          | 39         | 5          | 5          | 6            | 0          |
| 宇 城          | 118             | 83         | 137          | 21         | 411          | 333          | 300          | 67         | 74         | 48         | 69           | 9          |
| 阿 蘇          | 42              | 12         | 37           | 11         | 218          | 128          | 104          | 23         | 31         | 20         | 31           | 10         |
| 水 俣          | 62              | 26         | 49           | 4          | 141          | 60           | 81           | 20         | 8          | 2          | 9            | 1          |

第 16 表 地域職業相談室業務取扱状況

|              | 相談件数       | 新規相談者数     | 紹介件数       | 就職件数      |
|--------------|------------|------------|------------|-----------|
| 28年度         | 12,955     | 3,807      | 4,717      | 1,865     |
| 29年度         | 13,354     | 3,856      | 4,777      | 2,010     |
| 30年度         | 13,133     | 3,224      | 4,168      | 1,862     |
| 31年 1月       | 1,055      | 290        | 374        | 127       |
| 2月           | 1,039      | 275        | 376        | 167       |
| 3月           | 1,138      | 315        | 419        | 193       |
| 4月           | 1,083      | 242        | 331        | 159       |
| 元年 5月        | 1,173      | 302        | 370        | 172       |
| 6月           | 1,187      | 297        | 396        | 171       |
| 7月           | 1,174      | 258        | 359        | 154       |
| 8月           | 1,103      | 229        | 320        | 129       |
| 9月           | 1,111      | 265        | 332        | 160       |
| 10月          | 1,187      | 298        | 330        | 147       |
| 11月          | 1,030      | 192        | 336        | 123       |
| 12月          | 902        | 171        | 222        | 110       |
| <b>2年 1月</b> | <b>935</b> | <b>264</b> | <b>263</b> | <b>94</b> |
| 山鹿市地域職業相談室   | 267        | 74         | 83         | 34        |
| 荒尾市地域職業相談室   | 361        | 114        | 97         | 40        |
| 上天草市ふるさとHW   | 110        | 40         | 27         | 11        |
| 宇土市地域職業相談室   | 197        | 36         | 56         | 9         |

第 17 表 訓練室業務状況

1 就職支援計画書交付件数

| 2年1月 |         |        | 令和元年度計 |         |        |
|------|---------|--------|--------|---------|--------|
| 計    | 求職者支援訓練 | 公共職業訓練 | 計      | 求職者支援訓練 | 公共職業訓練 |
| 30   | 10      | 20     | 283    | 194     | 89     |

2 支給関係

(1) 認定職業訓練実施奨励金

|       |           | 2年1月  |       |       | 令和元年度計 |       |        |
|-------|-----------|-------|-------|-------|--------|-------|--------|
|       |           | 計     | 基礎コース | 実践コース | 計      | 基礎コース | 実践コース  |
| 基本奨励金 | 支給決定件数[件] | 1     | 0     | 1     | 33     | 6     | 27     |
|       | 支給金額 [千円] | 1,500 | 0     | 1,500 | 36,639 | 7,227 | 29,412 |
| 付加奨励金 | 支給決定件数[件] | 0     | 0     | 0     | 14     | 0     | 14     |
|       | 支給金額 [千円] | 0     | 0     | 0     | 7,440  | 0     | 7,440  |
| 保育奨励金 | 支給決定件数[件] | 0     | 0     | 0     | 2      | 1     | 1      |
|       | 支給金額 [千円] | 0     | 0     | 0     | 360    | 110   | 250    |

(2) 職業訓練受講給付金

|            | 2年1月  |         |        | 令和元年度計 |         |        |
|------------|-------|---------|--------|--------|---------|--------|
|            | 計     | 求職者支援訓練 | 公共職業訓練 | 計      | 求職者支援訓練 | 公共職業訓練 |
| 支給決定件数 [件] | 40    | 19      | 21     | 572    | 244     | 328    |
| 受給者実人員 [人] | 39    | 18      | 21     | 540    | 226     | 314    |
| 初回受給者数 [人] | 8     | 3       | 5      | 134    | 62      | 72     |
| 支給終了者数 [人] | 9     | 7       | 2      | 134    | 60      | 74     |
| 支給金額 [千円]  | 4,209 | 1,989   | 2,220  | 58,877 | 25,460  | 33,417 |

第 18 表 大量雇用変動(離職)の状況

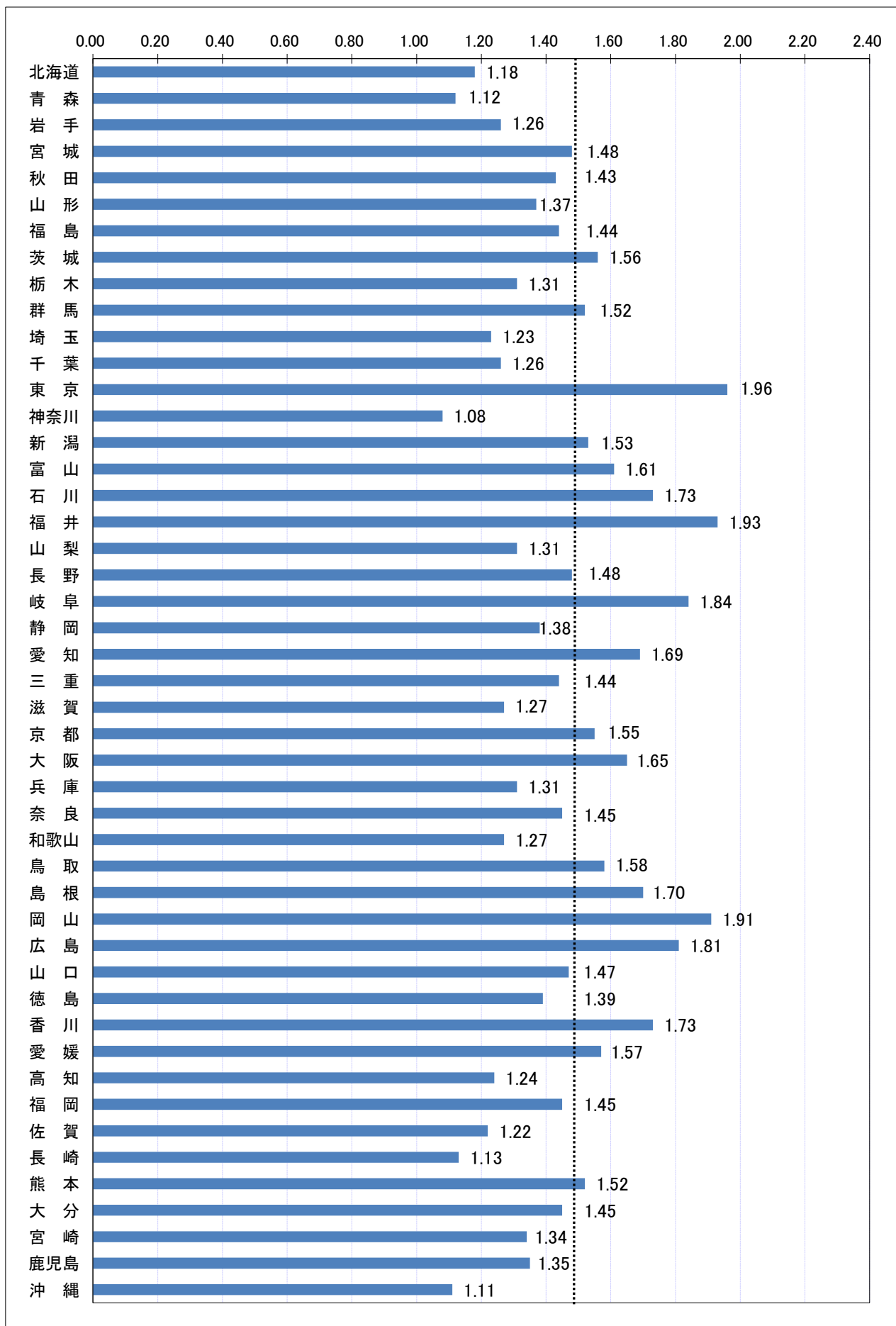
大量雇用変動(離職)の推移 (20人以上)

(令和2年1月現在)

|                      | 平成27年度 |     | 平成28年度 |     | 平成29年度 |     | 平成30年度 |     | 令和元年度 |     |     |
|----------------------|--------|-----|--------|-----|--------|-----|--------|-----|-------|-----|-----|
|                      | 件数     | 人   | 件数     | 人   | 件数     | 人   | 件数     | 人   | 件数    | 人   |     |
| AB 農・林・漁業            |        |     |        |     |        |     |        |     |       |     |     |
| C 鉱業、採石業、砂利採取業       |        |     |        |     |        |     |        |     |       |     |     |
| D 建設業                |        |     |        |     |        |     |        |     | 1     | 20  |     |
| E 製造業                | 5      | 321 | 2      | 179 | 1      | 28  | 3      | 222 | 7     | 344 |     |
| 09 食料品製造業            |        |     |        |     |        |     |        |     |       |     |     |
| 10 飲料・たばこ・飼料製造業      |        |     |        |     |        |     |        |     |       |     |     |
| 11 繊維工業              |        |     |        |     |        |     |        |     | 1     | 62  |     |
| 12 木材・木製品製造業         |        |     |        |     |        |     |        |     |       |     |     |
| 13 家具・装備品製造業         |        |     |        |     |        |     |        |     |       |     |     |
| 14 パルプ・紙・紙加工品製造業     |        |     |        |     |        |     |        |     |       |     |     |
| 15 印刷・同関連業           | 1      | 34  | 1      | 96  |        |     |        |     | 1     | 41  |     |
| 16 化学工業              |        |     |        |     |        |     |        |     |       |     |     |
| 17 石油製品・石炭製品製造業      |        |     |        |     |        |     |        |     |       |     |     |
| 18 プラスチック製品製造業       |        |     |        |     |        |     |        |     |       |     |     |
| 19 ゴム製品製造業           |        |     | 1      | 83  |        |     |        |     |       |     |     |
| 21 窯業・土石製品製造業        |        |     |        |     |        |     |        |     |       |     |     |
| 22 鉄鋼業               |        |     |        |     |        |     |        |     |       |     |     |
| 23 非鉄金属製造業           |        |     |        |     |        |     |        |     |       |     |     |
| 24 金属製品製造業           | 1      | 22  |        |     |        |     |        |     | 1     | 35  |     |
| 25 はん用機械器具製造業        |        |     |        |     |        |     |        |     |       |     |     |
| 26 生産用機械器具製造業        |        |     |        |     |        |     |        |     |       |     |     |
| 27 業務用機械器具製造業        |        |     |        |     |        |     |        |     |       |     |     |
| 28 電子部品・デバイス・電子回路製造業 |        |     |        |     |        |     |        |     | 2     | 146 |     |
| 29 電気機械器具製造業         | 1      | 51  |        |     | 1      | 28  |        |     | 1     | 30  |     |
| 30 情報通信機械器具製造業       |        |     |        |     |        |     |        |     |       |     |     |
| 31 輸送用機械器具製造業        | 2      | 214 |        |     |        |     | 3      | 222 | 1     | 30  |     |
| 32 その他の製造業           |        |     |        |     |        |     |        |     |       |     |     |
| F 電気・ガス・熱供給・水道業      |        |     |        |     |        |     |        |     |       |     |     |
| G 情報通信業              |        |     |        |     | 3      | 233 | 1      | 91  |       |     |     |
| H 運輸業、郵便業            | 1      | 43  |        |     |        |     | 1      | 25  | 1     | 26  |     |
| I 卸売業・小売業            | 1      | 41  |        |     | 2      | 94  | 3      | 106 | 2     | 107 |     |
| J 金融業・保険業            |        |     |        |     |        |     |        |     |       |     |     |
| K 不動産業、物品賃貸業         |        |     |        |     |        |     |        |     |       |     |     |
| L 学術研究、専門・技術サービス業    |        |     |        |     |        |     |        |     |       |     |     |
| M 宿泊業、飲食サービス業        | 1      | 28  |        |     |        |     | 2      | 315 | 1     | 35  |     |
| N 生活関連サービス業、娯楽業      |        |     |        |     |        |     |        |     | 1     | 22  |     |
| O 教育、学習支援業           |        |     |        |     |        |     |        |     |       |     |     |
| P 医療、福祉              | 1      | 36  | 1      | 23  | 1      | 52  | 4      | 113 |       |     |     |
| Q 複合サービス事業           |        |     |        |     |        |     |        |     | 1     | 42  |     |
| R サービス業(他に分類されないもの)  |        |     |        |     |        |     | 1      | 63  |       |     |     |
| ST 公務・その他            | 1      | 42  |        |     |        |     |        |     |       |     |     |
| 合 計                  | 10     | 511 | 3      | 202 | 7      | 407 | 15     | 935 | 14    | 596 |     |
| 解雇原因別                | 倒産     |     |        |     |        |     |        |     | 1     | 35  |     |
|                      | 事業所閉鎖  | 5   | 197    | 2   | 179    | 1   | 52     | 4   | 143   | 3   | 223 |
|                      | 事業縮小   | 1   | 22     | 1   | 23     | 1   | 53     | 4   | 112   | 7   | 243 |
|                      | 工場合併   |     |        |     |        |     |        |     |       |     |     |
|                      | 人員削減計画 | 2   | 214    |     |        |     |        |     |       | 1   | 30  |
|                      | その他    | 2   | 78     |     |        | 5   | 302    | 7   | 680   | 2   | 65  |

第1図 都道府県別有効求人倍率 全数(含パート) <季節調整値>

令和2年 1月 全国平均 1.49倍



第19表 全国・季節調整済求人倍率の推移 全数(新規学卒者を除く)

(1) 新規求人倍率

| 西暦    | 和暦  | 1月          | 2月   | 3月   | 4月   | 5月   | 6月   | 7月   | 8月   | 9月   | 10月  | 11月  | 12月  | 年計   | 年度計  |
|-------|-----|-------------|------|------|------|------|------|------|------|------|------|------|------|------|------|
| 1981年 | 56年 | 0.99        | 0.96 | 0.91 | 0.93 | 0.96 | 0.97 | 1.02 | 1.00 | 0.94 | 0.94 | 0.93 | 0.99 | 0.96 | 0.93 |
| 1982年 | 57年 | 0.89        | 0.90 | 0.86 | 0.84 | 0.88 | 0.88 | 0.89 | 0.90 | 0.87 | 0.86 | 0.86 | 0.87 | 0.87 | 0.87 |
| 1983年 | 58年 | 0.87        | 0.87 | 0.90 | 0.89 | 0.88 | 0.89 | 0.90 | 0.93 | 0.93 | 0.94 | 0.97 | 0.95 | 0.89 | 0.92 |
| 1984年 | 59年 | 0.96        | 0.95 | 0.94 | 0.96 | 0.96 | 0.94 | 0.97 | 0.97 | 0.95 | 0.99 | 0.99 | 1.00 | 0.96 | 0.97 |
| 1985年 | 60年 | 1.00        | 1.00 | 0.99 | 0.99 | 1.00 | 0.98 | 0.95 | 0.97 | 0.95 | 0.93 | 0.93 | 0.96 | 0.97 | 0.95 |
| 1986年 | 61年 | 0.95        | 0.93 | 0.91 | 0.91 | 0.90 | 0.86 | 0.87 | 0.94 | 0.89 | 0.91 | 0.89 | 0.91 | 0.91 | 0.91 |
| 1987年 | 62年 | 0.91        | 0.95 | 1.03 | 1.00 | 0.99 | 1.04 | 1.11 | 1.14 | 1.20 | 1.25 | 1.28 | 1.37 | 1.08 | 1.20 |
| 1988年 | 63年 | 1.36        | 1.36 | 1.41 | 1.45 | 1.47 | 1.58 | 1.56 | 1.59 | 1.66 | 1.64 | 1.69 | 1.76 | 1.53 | 1.63 |
| 1989年 | 1年  | 1.73        | 1.72 | 1.75 | 1.80 | 1.88 | 1.92 | 1.92 | 1.93 | 1.95 | 1.94 | 2.03 | 1.96 | 1.85 | 1.93 |
| 1990年 | 2年  | 1.97        | 2.00 | 1.96 | 2.01 | 2.05 | 2.11 | 2.13 | 2.13 | 2.15 | 2.15 | 2.14 | 2.08 | 2.07 | 2.11 |
| 1991年 | 3年  | 2.07        | 2.18 | 2.13 | 2.12 | 2.10 | 2.10 | 2.06 | 2.01 | 1.97 | 2.05 | 1.94 | 1.80 | 2.05 | 1.95 |
| 1992年 | 4年  | 1.83        | 1.80 | 1.75 | 1.72 | 1.67 | 1.60 | 1.58 | 1.55 | 1.52 | 1.49 | 1.41 | 1.45 | 1.61 | 1.49 |
| 1993年 | 5年  | 1.40        | 1.35 | 1.30 | 1.26 | 1.23 | 1.19 | 1.15 | 1.13 | 1.11 | 1.08 | 1.09 | 1.08 | 1.20 | 1.13 |
| 1994年 | 6年  | 1.06        | 1.11 | 1.08 | 1.08 | 1.07 | 1.09 | 1.09 | 1.10 | 1.11 | 1.06 | 1.06 | 1.06 | 1.08 | 1.07 |
| 1995年 | 7年  | 1.04        | 1.10 | 1.06 | 1.06 | 1.07 | 1.04 | 1.06 | 1.08 | 1.05 | 1.09 | 1.12 | 1.10 | 1.06 | 1.09 |
| 1996年 | 8年  | 1.08        | 1.14 | 1.17 | 1.14 | 1.20 | 1.20 | 1.22 | 1.21 | 1.23 | 1.24 | 1.24 | 1.24 | 1.19 | 1.22 |
| 1997年 | 9年  | 1.24        | 1.24 | 1.26 | 1.22 | 1.24 | 1.25 | 1.21 | 1.21 | 1.19 | 1.16 | 1.13 | 1.09 | 1.20 | 1.13 |
| 1998年 | 10年 | 1.03        | 1.00 | 0.95 | 0.95 | 0.94 | 0.90 | 0.87 | 0.91 | 0.87 | 0.85 | 0.87 | 0.87 | 0.92 | 0.89 |
| 1999年 | 11年 | 0.90        | 0.89 | 0.88 | 0.90 | 0.80 | 0.83 | 0.87 | 0.86 | 0.88 | 0.89 | 0.88 | 0.92 | 0.87 | 0.90 |
| 2000年 | 12年 | 0.97        | 0.96 | 0.98 | 1.00 | 1.02 | 1.05 | 1.09 | 1.08 | 1.11 | 1.13 | 1.15 | 1.14 | 1.05 | 1.08 |
| 2001年 | 13年 | 1.15        | 1.10 | 1.04 | 1.07 | 1.07 | 1.04 | 1.04 | 0.99 | 0.96 | 0.91 | 0.91 | 0.87 | 1.01 | 0.96 |
| 2002年 | 14年 | 0.88        | 0.88 | 0.91 | 0.90 | 0.93 | 0.94 | 0.94 | 0.97 | 0.95 | 0.95 | 0.96 | 1.00 | 0.93 | 0.96 |
| 2003年 | 15年 | 1.00        | 1.00 | 1.01 | 1.03 | 1.03 | 1.03 | 1.06 | 1.10 | 1.11 | 1.16 | 1.17 | 1.20 | 1.07 | 1.12 |
| 2004年 | 16年 | 1.19        | 1.18 | 1.22 | 1.25 | 1.25 | 1.27 | 1.28 | 1.30 | 1.35 | 1.40 | 1.41 | 1.41 | 1.29 | 1.35 |
| 2005年 | 17年 | 1.42        | 1.46 | 1.43 | 1.43 | 1.44 | 1.47 | 1.48 | 1.47 | 1.48 | 1.43 | 1.52 | 1.54 | 1.46 | 1.49 |
| 2006年 | 18年 | 1.56        | 1.59 | 1.53 | 1.55 | 1.63 | 1.58 | 1.56 | 1.56 | 1.55 | 1.53 | 1.58 | 1.60 | 1.56 | 1.56 |
| 2007年 | 19年 | 1.52        | 1.56 | 1.60 | 1.58 | 1.56 | 1.54 | 1.53 | 1.51 | 1.42 | 1.46 | 1.46 | 1.42 | 1.52 | 1.47 |
| 2008年 | 20年 | 1.43        | 1.41 | 1.32 | 1.36 | 1.32 | 1.29 | 1.26 | 1.25 | 1.20 | 1.13 | 1.04 | 0.98 | 1.25 | 1.08 |
| 2009年 | 21年 | 0.87        | 0.77 | 0.78 | 0.77 | 0.76 | 0.78 | 0.78 | 0.79 | 0.81 | 0.80 | 0.79 | 0.80 | 0.79 | 0.79 |
| 2010年 | 22年 | 0.82        | 0.82 | 0.82 | 0.85 | 0.86 | 0.88 | 0.89 | 0.91 | 0.94 | 0.96 | 0.96 | 0.98 | 0.89 | 0.93 |
| 2011年 | 23年 | 1.01        | 0.99 | 0.98 | 0.95 | 0.98 | 1.00 | 1.07 | 1.05 | 1.14 | 1.15 | 1.17 | 1.19 | 1.05 | 1.11 |
| 2012年 | 24年 | 1.21        | 1.23 | 1.23 | 1.25 | 1.29 | 1.29 | 1.30 | 1.32 | 1.27 | 1.30 | 1.32 | 1.32 | 1.28 | 1.32 |
| 2013年 | 25年 | 1.34        | 1.38 | 1.38 | 1.41 | 1.43 | 1.47 | 1.47 | 1.50 | 1.50 | 1.57 | 1.57 | 1.59 | 1.46 | 1.53 |
| 2014年 | 26年 | 1.64        | 1.69 | 1.63 | 1.63 | 1.63 | 1.65 | 1.67 | 1.65 | 1.66 | 1.69 | 1.69 | 1.75 | 1.66 | 1.69 |
| 2015年 | 27年 | 1.77        | 1.72 | 1.76 | 1.76 | 1.76 | 1.79 | 1.83 | 1.84 | 1.86 | 1.84 | 1.89 | 1.89 | 1.80 | 1.86 |
| 2016年 | 28年 | 2.03        | 1.95 | 1.95 | 2.03 | 2.04 | 2.01 | 2.02 | 2.08 | 2.10 | 2.08 | 2.13 | 2.16 | 2.04 | 2.08 |
| 2017年 | 29年 | 2.14        | 2.16 | 2.15 | 2.17 | 2.28 | 2.23 | 2.25 | 2.23 | 2.27 | 2.34 | 2.34 | 2.41 | 2.24 | 2.29 |
| 2018年 | 30年 | 2.35        | 2.32 | 2.37 | 2.35 | 2.37 | 2.44 | 2.44 | 2.39 | 2.49 | 2.40 | 2.43 | 2.42 | 2.39 | 2.42 |
| 2019年 | 1年  | 2.44        | 2.45 | 2.43 | 2.44 | 2.40 | 2.38 | 2.37 | 2.43 | 2.35 | 2.43 | 2.38 | 2.44 | 2.42 |      |
| 2020年 | 2年  | <b>2.04</b> |      |      |      |      |      |      |      |      |      |      |      |      |      |

(2) 有効求人倍率

| 西暦    | 和暦  | 1月          | 2月   | 3月   | 4月   | 5月   | 6月   | 7月   | 8月   | 9月   | 10月  | 11月  | 12月  | 年計   | 年度計  |
|-------|-----|-------------|------|------|------|------|------|------|------|------|------|------|------|------|------|
| 1981年 | 56年 | 0.69        | 0.68 | 0.67 | 0.67 | 0.67 | 0.68 | 0.70 | 0.69 | 0.68 | 0.67 | 0.66 | 0.67 | 0.68 | 0.67 |
| 1982年 | 57年 | 0.66        | 0.65 | 0.63 | 0.62 | 0.60 | 0.60 | 0.60 | 0.60 | 0.60 | 0.60 | 0.59 | 0.59 | 0.61 | 0.60 |
| 1983年 | 58年 | 0.59        | 0.59 | 0.59 | 0.59 | 0.59 | 0.59 | 0.59 | 0.60 | 0.61 | 0.62 | 0.62 | 0.63 | 0.60 | 0.61 |
| 1984年 | 59年 | 0.64        | 0.64 | 0.64 | 0.64 | 0.64 | 0.64 | 0.65 | 0.65 | 0.66 | 0.66 | 0.66 | 0.67 | 0.65 | 0.66 |
| 1985年 | 60年 | 0.68        | 0.69 | 0.68 | 0.69 | 0.69 | 0.69 | 0.69 | 0.68 | 0.68 | 0.67 | 0.67 | 0.67 | 0.68 | 0.67 |
| 1986年 | 61年 | 0.67        | 0.66 | 0.65 | 0.63 | 0.62 | 0.60 | 0.60 | 0.61 | 0.61 | 0.61 | 0.61 | 0.61 | 0.62 | 0.62 |
| 1987年 | 62年 | 0.62        | 0.63 | 0.64 | 0.64 | 0.65 | 0.66 | 0.68 | 0.71 | 0.74 | 0.77 | 0.81 | 0.84 | 0.70 | 0.76 |
| 1988年 | 63年 | 0.87        | 0.90 | 0.92 | 0.95 | 0.98 | 1.01 | 1.04 | 1.06 | 1.08 | 1.10 | 1.12 | 1.14 | 1.01 | 1.08 |
| 1989年 | 1年  | 1.15        | 1.17 | 1.17 | 1.19 | 1.25 | 1.27 | 1.30 | 1.29 | 1.30 | 1.31 | 1.33 | 1.33 | 1.25 | 1.30 |
| 1990年 | 2年  | 1.33        | 1.36 | 1.36 | 1.35 | 1.39 | 1.42 | 1.46 | 1.44 | 1.44 | 1.44 | 1.45 | 1.44 | 1.40 | 1.43 |
| 1991年 | 3年  | 1.43        | 1.44 | 1.44 | 1.41 | 1.44 | 1.44 | 1.44 | 1.40 | 1.36 | 1.36 | 1.34 | 1.31 | 1.40 | 1.34 |
| 1992年 | 4年  | 1.25        | 1.22 | 1.19 | 1.14 | 1.13 | 1.10 | 1.08 | 1.05 | 1.02 | 0.99 | 0.96 | 0.93 | 1.08 | 1.00 |
| 1993年 | 5年  | 0.91        | 0.88 | 0.85 | 0.82 | 0.80 | 0.76 | 0.74 | 0.72 | 0.70 | 0.68 | 0.67 | 0.66 | 0.76 | 0.71 |
| 1994年 | 6年  | 0.65        | 0.64 | 0.65 | 0.65 | 0.63 | 0.63 | 0.63 | 0.64 | 0.65 | 0.65 | 0.64 | 0.63 | 0.64 | 0.64 |
| 1995年 | 7年  | 0.64        | 0.65 | 0.66 | 0.65 | 0.63 | 0.62 | 0.61 | 0.62 | 0.62 | 0.62 | 0.62 | 0.63 | 0.63 | 0.64 |
| 1996年 | 8年  | 0.65        | 0.66 | 0.68 | 0.69 | 0.69 | 0.70 | 0.72 | 0.72 | 0.72 | 0.73 | 0.74 | 0.74 | 0.70 | 0.72 |
| 1997年 | 9年  | 0.74        | 0.74 | 0.74 | 0.74 | 0.74 | 0.74 | 0.74 | 0.73 | 0.71 | 0.70 | 0.68 | 0.67 | 0.72 | 0.69 |
| 1998年 | 10年 | 0.63        | 0.61 | 0.57 | 0.56 | 0.54 | 0.52 | 0.51 | 0.50 | 0.49 | 0.48 | 0.47 | 0.47 | 0.53 | 0.50 |
| 1999年 | 11年 | 0.48        | 0.48 | 0.48 | 0.47 | 0.46 | 0.46 | 0.47 | 0.47 | 0.48 | 0.49 | 0.49 | 0.50 | 0.48 | 0.49 |
| 2000年 | 12年 | 0.51        | 0.52 | 0.54 | 0.56 | 0.56 | 0.58 | 0.60 | 0.61 | 0.62 | 0.64 | 0.65 | 0.65 | 0.59 | 0.62 |
| 2001年 | 13年 | 0.65        | 0.64 | 0.63 | 0.62 | 0.61 | 0.61 | 0.60 | 0.58 | 0.57 | 0.54 | 0.52 | 0.51 | 0.59 | 0.56 |
| 2002年 | 14年 | 0.50        | 0.51 | 0.52 | 0.52 | 0.53 | 0.53 | 0.54 | 0.55 | 0.55 | 0.56 | 0.56 | 0.57 | 0.54 | 0.56 |
| 2003年 | 15年 | 0.58        | 0.59 | 0.60 | 0.61 | 0.61 | 0.62 | 0.63 | 0.65 | 0.67 | 0.70 | 0.72 | 0.75 | 0.64 | 0.69 |
| 2004年 | 16年 | 0.76        | 0.76 | 0.77 | 0.78 | 0.80 | 0.82 | 0.83 | 0.84 | 0.86 | 0.88 | 0.91 | 0.92 | 0.83 | 0.86 |
| 2005年 | 17年 | 0.91        | 0.91 | 0.93 | 0.94 | 0.94 | 0.95 | 0.96 | 0.96 | 0.96 | 0.98 | 0.99 | 1.01 | 0.95 | 0.98 |
| 2006年 | 18年 | 1.03        | 1.04 | 1.05 | 1.05 | 1.07 | 1.07 | 1.08 | 1.07 | 1.07 | 1.06 | 1.06 | 1.06 | 1.06 | 1.06 |
| 2007年 | 19年 | 1.06        | 1.05 | 1.05 | 1.07 | 1.07 | 1.07 | 1.06 | 1.05 | 1.03 | 1.01 | 0.98 | 0.98 | 1.04 | 1.02 |
| 2008年 | 20年 | 0.97        | 0.96 | 0.96 | 0.96 | 0.95 | 0.92 | 0.89 | 0.86 | 0.83 | 0.79 | 0.75 | 0.71 | 0.88 | 0.77 |
| 2009年 | 21年 | 0.64        | 0.57 | 0.52 | 0.49 | 0.46 | 0.44 | 0.43 | 0.42 | 0.43 | 0.44 | 0.44 | 0.44 | 0.47 | 0.45 |
| 2010年 | 22年 | 0.45        | 0.46 | 0.48 | 0.49 | 0.50 | 0.51 | 0.53 | 0.54 | 0.55 | 0.56 | 0.58 | 0.59 | 0.52 | 0.56 |
| 2011年 | 23年 | 0.60        | 0.62 | 0.62 | 0.62 | 0.61 | 0.62 | 0.64 | 0.65 | 0.67 | 0.69 | 0.71 | 0.72 | 0.65 | 0.68 |
| 2012年 | 24年 | 0.74        | 0.75 | 0.77 | 0.78 | 0.79 | 0.80 | 0.81 | 0.82 | 0.81 | 0.82 | 0.82 | 0.83 | 0.80 | 0.82 |
| 2013年 | 25年 | 0.84        | 0.85 | 0.87 | 0.88 | 0.90 | 0.92 | 0.93 | 0.95 | 0.96 | 0.99 | 1.01 | 1.03 | 0.93 | 0.97 |
| 2014年 | 26年 | 1.04        | 1.06 | 1.07 | 1.08 | 1.09 | 1.09 | 1.10 | 1.10 | 1.10 | 1.11 | 1.12 | 1.14 | 1.09 | 1.11 |
| 2015年 | 27年 | 1.15        | 1.16 | 1.16 | 1.16 | 1.18 | 1.19 | 1.20 | 1.22 | 1.23 | 1.24 | 1.26 | 1.27 | 1.20 | 1.23 |
| 2016年 | 28年 | 1.29        | 1.30 | 1.31 | 1.33 | 1.35 | 1.36 | 1.36 | 1.37 | 1.39 | 1.40 | 1.41 | 1.42 | 1.36 | 1.39 |
| 2017年 | 29年 | 1.43        | 1.45 | 1.45 | 1.48 | 1.49 | 1.50 | 1.51 | 1.52 | 1.53 | 1.55 | 1.56 | 1.58 | 1.50 | 1.54 |
| 2018年 | 30年 | 1.59        | 1.59 | 1.59 | 1.60 | 1.60 | 1.61 | 1.62 | 1.63 | 1.63 | 1.63 | 1.63 | 1.62 | 1.61 | 1.62 |
| 2019年 | 1年  | 1.63        | 1.63 | 1.62 | 1.63 | 1.62 | 1.61 | 1.59 | 1.59 | 1.58 | 1.58 | 1.57 | 1.57 | 1.60 |      |
| 2020年 | 2年  | <b>1.49</b> |      |      |      |      |      |      |      |      |      |      |      |      |      |

季節調整法は、センサス局法Ⅱ(X-12-ARIMA)による。なお、令和元年12月以前の数値は新季節指数により改訂されている。  
48年から沖縄県を含む。  
年計及び年度

第20表 熊本県・季節調整済求人倍率の推移 全数(新規学卒者を除く)

(1) 新規求人倍率

| 西暦    | 和暦  | 1月          | 2月   | 3月   | 4月   | 5月   | 6月   | 7月   | 8月   | 9月   | 10月  | 11月  | 12月  | 年計   | 年度計  |
|-------|-----|-------------|------|------|------|------|------|------|------|------|------|------|------|------|------|
| 1981年 | 56年 | 0.67        | 0.69 | 0.65 | 0.68 | 0.70 | 0.70 | 0.65 | 0.67 | 0.61 | 0.65 | 0.70 | 0.68 | 0.66 | 0.62 |
| 1982年 | 57年 | 0.57        | 0.55 | 0.58 | 0.51 | 0.58 | 0.65 | 0.65 | 0.65 | 0.68 | 0.65 | 0.64 | 0.63 | 0.59 | 0.63 |
| 1983年 | 58年 | 0.67        | 0.73 | 0.70 | 0.73 | 0.70 | 0.64 | 0.65 | 0.67 | 0.67 | 0.68 | 0.72 | 0.66 | 0.67 | 0.66 |
| 1984年 | 59年 | 0.70        | 0.64 | 0.66 | 0.67 | 0.63 | 0.62 | 0.63 | 0.62 | 0.67 | 0.66 | 0.65 | 0.70 | 0.65 | 0.66 |
| 1985年 | 60年 | 0.69        | 0.70 | 0.69 | 0.70 | 0.66 | 0.62 | 0.67 | 0.72 | 0.67 | 0.64 | 0.73 | 0.71 | 0.68 | 0.67 |
| 1986年 | 61年 | 0.62        | 0.62 | 0.65 | 0.63 | 0.69 | 0.66 | 0.62 | 0.66 | 0.63 | 0.73 | 0.66 | 0.73 | 0.65 | 0.67 |
| 1987年 | 62年 | 0.65        | 0.68 | 0.75 | 0.66 | 0.68 | 0.71 | 0.77 | 0.81 | 0.84 | 0.87 | 0.89 | 0.93 | 0.76 | 0.85 |
| 1988年 | 63年 | 1.04        | 0.99 | 1.06 | 1.06 | 1.11 | 1.17 | 1.07 | 1.22 | 1.20 | 1.14 | 1.22 | 1.33 | 1.14 | 1.19 |
| 1989年 | 1年  | 1.26        | 1.24 | 1.22 | 1.37 | 1.29 | 1.31 | 1.38 | 1.18 | 1.28 | 1.42 | 1.29 | 1.19 | 1.27 | 1.32 |
| 1990年 | 2年  | 1.39        | 1.42 | 1.43 | 1.44 | 1.48 | 1.51 | 1.39 | 1.50 | 1.65 | 1.57 | 1.70 | 1.51 | 1.48 | 1.56 |
| 1991年 | 3年  | 1.68        | 1.76 | 1.65 | 1.71 | 1.54 | 1.52 | 1.59 | 1.58 | 1.39 | 1.60 | 1.79 | 1.55 | 1.61 | 1.55 |
| 1992年 | 4年  | 1.44        | 1.50 | 1.48 | 1.43 | 1.51 | 1.50 | 1.39 | 1.35 | 1.38 | 1.21 | 1.23 | 1.38 | 1.38 | 1.30 |
| 1993年 | 5年  | 1.23        | 1.05 | 1.17 | 1.17 | 1.09 | 1.07 | 1.14 | 1.06 | 0.94 | 1.01 | 0.96 | 1.01 | 1.07 | 1.03 |
| 1994年 | 6年  | 1.00        | 1.03 | 1.01 | 1.04 | 1.12 | 1.04 | 1.01 | 1.05 | 1.06 | 1.02 | 1.00 | 0.98 | 1.02 | 1.01 |
| 1995年 | 7年  | 0.95        | 0.99 | 1.01 | 0.91 | 0.95 | 0.96 | 0.94 | 0.94 | 0.93 | 0.96 | 0.96 | 1.01 | 0.95 | 0.95 |
| 1996年 | 8年  | 0.92        | 1.03 | 1.03 | 1.00 | 1.03 | 1.05 | 1.05 | 1.00 | 0.99 | 1.05 | 1.00 | 1.00 | 1.02 | 1.01 |
| 1997年 | 9年  | 1.05        | 0.97 | 0.95 | 0.99 | 1.06 | 1.03 | 1.01 | 1.05 | 0.97 | 0.96 | 1.05 | 0.90 | 1.00 | 0.95 |
| 1998年 | 10年 | 0.88        | 0.83 | 0.77 | 0.75 | 0.72 | 0.69 | 0.69 | 0.72 | 0.69 | 0.66 | 0.71 | 0.66 | 0.73 | 0.71 |
| 1999年 | 11年 | 0.72        | 0.75 | 0.77 | 0.69 | 0.67 | 0.70 | 0.74 | 0.67 | 0.73 | 0.73 | 0.73 | 0.82 | 0.72 | 0.73 |
| 2000年 | 12年 | 0.77        | 0.79 | 0.82 | 0.85 | 0.83 | 0.97 | 0.91 | 0.88 | 0.93 | 0.95 | 0.87 | 0.94 | 0.88 | 0.89 |
| 2001年 | 13年 | 0.92        | 0.86 | 0.84 | 0.81 | 0.80 | 0.79 | 0.76 | 0.76 | 0.71 | 0.70 | 0.74 | 0.66 | 0.78 | 0.73 |
| 2002年 | 14年 | 0.71        | 0.55 | 0.72 | 0.82 | 0.83 | 0.76 | 0.76 | 0.74 | 0.78 | 0.76 | 0.77 | 0.79 | 0.75 | 0.79 |
| 2003年 | 15年 | 0.81        | 0.80 | 0.84 | 0.86 | 0.80 | 0.78 | 0.82 | 0.87 | 0.91 | 0.93 | 0.93 | 0.87 | 0.85 | 0.89 |
| 2004年 | 16年 | 0.99        | 0.97 | 0.99 | 0.94 | 1.02 | 1.03 | 1.09 | 0.98 | 0.99 | 1.01 | 1.09 | 1.08 | 1.00 | 1.05 |
| 2005年 | 17年 | 1.05        | 1.21 | 1.10 | 1.12 | 1.20 | 1.19 | 1.24 | 1.27 | 1.25 | 1.28 | 1.29 | 1.23 | 1.20 | 1.23 |
| 2006年 | 18年 | 1.26        | 1.30 | 1.21 | 1.17 | 1.30 | 1.22 | 1.18 | 1.27 | 1.20 | 1.19 | 1.33 | 1.32 | 1.25 | 1.26 |
| 2007年 | 19年 | 1.32        | 1.29 | 1.35 | 1.39 | 1.21 | 1.34 | 1.30 | 1.24 | 1.28 | 1.10 | 1.15 | 1.17 | 1.27 | 1.23 |
| 2008年 | 20年 | 1.16        | 1.20 | 1.14 | 1.15 | 1.07 | 1.01 | 1.02 | 0.97 | 0.92 | 0.88 | 0.77 | 0.73 | 1.00 | 0.87 |
| 2009年 | 21年 | 0.70        | 0.65 | 0.72 | 0.70 | 0.68 | 0.75 | 0.78 | 0.80 | 0.83 | 0.79 | 0.79 | 0.81 | 0.74 | 0.77 |
| 2010年 | 22年 | 0.80        | 0.78 | 0.83 | 0.85 | 0.85 | 0.86 | 0.85 | 0.86 | 0.85 | 0.93 | 0.93 | 0.97 | 0.86 | 0.92 |
| 2011年 | 23年 | 1.00        | 0.99 | 0.98 | 0.99 | 1.00 | 1.02 | 1.01 | 0.97 | 1.15 | 1.20 | 1.14 | 1.19 | 1.05 | 1.10 |
| 2012年 | 24年 | 1.20        | 1.20 | 1.17 | 1.16 | 1.15 | 1.18 | 1.15 | 1.26 | 1.16 | 1.19 | 1.13 | 1.24 | 1.18 | 1.23 |
| 2013年 | 25年 | 1.29        | 1.33 | 1.46 | 1.46 | 1.40 | 1.54 | 1.54 | 1.40 | 1.53 | 1.51 | 1.68 | 1.57 | 1.47 | 1.53 |
| 2014年 | 26年 | 1.62        | 1.61 | 1.53 | 1.51 | 1.60 | 1.50 | 1.66 | 1.58 | 1.61 | 1.56 | 1.67 | 1.70 | 1.59 | 1.61 |
| 2015年 | 27年 | 1.66        | 1.70 | 1.68 | 1.71 | 1.76 | 1.69 | 1.66 | 1.82 | 1.80 | 1.78 | 1.74 | 1.76 | 1.73 | 1.78 |
| 2016年 | 28年 | 1.93        | 1.88 | 1.85 | 2.03 | 1.86 | 1.85 | 1.95 | 2.15 | 2.33 | 2.34 | 2.27 | 2.37 | 2.06 | 2.17 |
| 2017年 | 29年 | 2.23        | 2.31 | 2.42 | 2.45 | 2.44 | 2.49 | 2.32 | 2.34 | 2.38 | 2.36 | 2.50 | 2.51 | 2.38 | 2.41 |
| 2018年 | 30年 | 2.31        | 2.35 | 2.49 | 2.69 | 2.52 | 2.58 | 2.59 | 2.39 | 2.50 | 2.57 | 2.50 | 2.45 | 2.49 | 2.53 |
| 2019年 | 1年  | 2.62        | 2.54 | 2.41 | 2.57 | 2.41 | 2.37 | 2.39 | 2.43 | 2.43 | 2.45 | 2.45 | 2.52 | 2.47 |      |
| 2020年 | 2年  | <b>1.95</b> |      |      |      |      |      |      |      |      |      |      |      |      |      |

(2) 有効求人倍率

| 西暦    | 和暦  | 1月          | 2月   | 3月   | 4月   | 5月   | 6月   | 7月   | 8月   | 9月   | 10月  | 11月  | 12月  | 年計   | 年度計  |
|-------|-----|-------------|------|------|------|------|------|------|------|------|------|------|------|------|------|
| 1981年 | 56年 | 0.46        | 0.44 | 0.40 | 0.43 | 0.43 | 0.43 | 0.44 | 0.46 | 0.44 | 0.42 | 0.42 | 0.41 | 0.43 | 0.42 |
| 1982年 | 57年 | 0.41        | 0.41 | 0.40 | 0.41 | 0.41 | 0.41 | 0.40 | 0.40 | 0.40 | 0.39 | 0.39 | 0.38 | 0.39 | 0.39 |
| 1983年 | 58年 | 0.38        | 0.38 | 0.38 | 0.38 | 0.39 | 0.39 | 0.40 | 0.40 | 0.40 | 0.40 | 0.41 | 0.42 | 0.39 | 0.40 |
| 1984年 | 59年 | 0.42        | 0.41 | 0.41 | 0.40 | 0.38 | 0.39 | 0.40 | 0.39 | 0.39 | 0.39 | 0.41 | 0.41 | 0.40 | 0.40 |
| 1985年 | 60年 | 0.39        | 0.41 | 0.42 | 0.42 | 0.41 | 0.41 | 0.44 | 0.44 | 0.44 | 0.44 | 0.44 | 0.43 | 0.42 | 0.43 |
| 1986年 | 61年 | 0.44        | 0.42 | 0.42 | 0.43 | 0.43 | 0.42 | 0.41 | 0.40 | 0.40 | 0.42 | 0.41 | 0.41 | 0.42 | 0.41 |
| 1987年 | 62年 | 0.42        | 0.41 | 0.41 | 0.41 | 0.42 | 0.44 | 0.44 | 0.45 | 0.49 | 0.49 | 0.52 | 0.53 | 0.45 | 0.50 |
| 1988年 | 63年 | 0.56        | 0.60 | 0.63 | 0.65 | 0.67 | 0.69 | 0.71 | 0.78 | 0.80 | 0.79 | 0.81 | 0.85 | 0.71 | 0.77 |
| 1989年 | 1年  | 0.87        | 0.84 | 0.82 | 0.86 | 0.86 | 0.88 | 0.91 | 0.86 | 0.87 | 0.94 | 0.92 | 0.90 | 0.88 | 0.90 |
| 1990年 | 2年  | 0.91        | 0.92 | 0.96 | 0.98 | 0.98 | 1.00 | 1.00 | 1.00 | 1.01 | 1.03 | 1.09 | 1.05 | 0.99 | 1.03 |
| 1991年 | 3年  | 1.06        | 1.08 | 1.10 | 1.09 | 1.05 | 1.05 | 1.02 | 1.02 | 0.99 | 0.97 | 1.03 | 1.00 | 1.04 | 1.00 |
| 1992年 | 4年  | 0.96        | 0.95 | 0.93 | 0.91 | 0.91 | 0.92 | 0.92 | 0.87 | 0.85 | 0.80 | 0.78 | 0.76 | 0.87 | 0.82 |
| 1993年 | 5年  | 0.74        | 0.72 | 0.70 | 0.68 | 0.67 | 0.65 | 0.64 | 0.63 | 0.61 | 0.59 | 0.58 | 0.57 | 0.65 | 0.61 |
| 1994年 | 6年  | 0.57        | 0.58 | 0.58 | 0.59 | 0.59 | 0.59 | 0.58 | 0.59 | 0.59 | 0.59 | 0.58 | 0.57 | 0.58 | 0.58 |
| 1995年 | 7年  | 0.56        | 0.58 | 0.59 | 0.56 | 0.55 | 0.54 | 0.53 | 0.54 | 0.54 | 0.54 | 0.53 | 0.53 | 0.55 | 0.54 |
| 1996年 | 8年  | 0.53        | 0.54 | 0.56 | 0.57 | 0.58 | 0.58 | 0.60 | 0.59 | 0.58 | 0.59 | 0.59 | 0.59 | 0.57 | 0.59 |
| 1997年 | 9年  | 0.58        | 0.58 | 0.58 | 0.56 | 0.58 | 0.59 | 0.59 | 0.59 | 0.57 | 0.56 | 0.56 | 0.54 | 0.57 | 0.55 |
| 1998年 | 10年 | 0.52        | 0.48 | 0.45 | 0.42 | 0.41 | 0.38 | 0.37 | 0.38 | 0.38 | 0.36 | 0.36 | 0.35 | 0.40 | 0.38 |
| 1999年 | 11年 | 0.37        | 0.37 | 0.39 | 0.37 | 0.36 | 0.35 | 0.36 | 0.36 | 0.37 | 0.38 | 0.39 | 0.40 | 0.37 | 0.38 |
| 2000年 | 12年 | 0.41        | 0.42 | 0.43 | 0.46 | 0.46 | 0.48 | 0.49 | 0.50 | 0.51 | 0.52 | 0.52 | 0.52 | 0.48 | 0.50 |
| 2001年 | 13年 | 0.52        | 0.51 | 0.50 | 0.47 | 0.47 | 0.45 | 0.44 | 0.44 | 0.42 | 0.40 | 0.40 | 0.38 | 0.45 | 0.42 |
| 2002年 | 14年 | 0.38        | 0.36 | 0.37 | 0.40 | 0.44 | 0.42 | 0.43 | 0.42 | 0.42 | 0.43 | 0.43 | 0.45 | 0.41 | 0.43 |
| 2003年 | 15年 | 0.46        | 0.46 | 0.47 | 0.47 | 0.48 | 0.46 | 0.47 | 0.49 | 0.51 | 0.52 | 0.55 | 0.55 | 0.49 | 0.52 |
| 2004年 | 16年 | 0.55        | 0.57 | 0.59 | 0.58 | 0.59 | 0.61 | 0.64 | 0.62 | 0.61 | 0.60 | 0.63 | 0.65 | 0.60 | 0.62 |
| 2005年 | 17年 | 0.64        | 0.66 | 0.67 | 0.68 | 0.70 | 0.70 | 0.73 | 0.76 | 0.77 | 0.81 | 0.80 | 0.81 | 0.73 | 0.76 |
| 2006年 | 18年 | 0.82        | 0.81 | 0.81 | 0.78 | 0.80 | 0.80 | 0.80 | 0.80 | 0.79 | 0.79 | 0.83 | 0.85 | 0.81 | 0.82 |
| 2007年 | 19年 | 0.85        | 0.84 | 0.85 | 0.86 | 0.83 | 0.86 | 0.85 | 0.82 | 0.83 | 0.77 | 0.75 | 0.72 | 0.82 | 0.79 |
| 2008年 | 20年 | 0.72        | 0.72 | 0.70 | 0.71 | 0.69 | 0.65 | 0.64 | 0.61 | 0.59 | 0.56 | 0.51 | 0.49 | 0.63 | 0.55 |
| 2009年 | 21年 | 0.44        | 0.41 | 0.40 | 0.37 | 0.35 | 0.36 | 0.35 | 0.36 | 0.38 | 0.38 | 0.38 | 0.39 | 0.38 | 0.38 |
| 2010年 | 22年 | 0.40        | 0.40 | 0.42 | 0.43 | 0.45 | 0.46 | 0.47 | 0.48 | 0.49 | 0.50 | 0.52 | 0.53 | 0.46 | 0.51 |
| 2011年 | 23年 | 0.55        | 0.58 | 0.60 | 0.60 | 0.59 | 0.60 | 0.60 | 0.61 | 0.62 | 0.63 | 0.66 | 0.68 | 0.61 | 0.63 |
| 2012年 | 24年 | 0.68        | 0.68 | 0.68 | 0.67 | 0.67 | 0.67 | 0.65 | 0.68 | 0.68 | 0.69 | 0.68 | 0.68 | 0.68 | 0.69 |
| 2013年 | 25年 | 0.71        | 0.73 | 0.77 | 0.80 | 0.82 | 0.85 | 0.88 | 0.88 | 0.90 | 0.91 | 0.94 | 0.96 | 0.84 | 0.90 |
| 2014年 | 26年 | 0.97        | 0.97 | 0.96 | 0.94 | 0.96 | 0.96 | 0.99 | 1.01 | 1.03 | 1.03 | 1.04 | 1.06 | 0.99 | 1.02 |
| 2015年 | 27年 | 1.07        | 1.08 | 1.07 | 1.07 | 1.09 | 1.09 | 1.09 | 1.13 | 1.16 | 1.18 | 1.16 | 1.15 | 1.11 | 1.14 |
| 2016年 | 28年 | 1.18        | 1.21 | 1.23 | 1.24 | 1.27 | 1.27 | 1.28 | 1.33 | 1.40 | 1.48 | 1.51 | 1.51 | 1.32 | 1.40 |
| 2017年 | 29年 | 1.51        | 1.51 | 1.55 | 1.59 | 1.61 | 1.63 | 1.62 | 1.64 | 1.61 | 1.65 | 1.67 | 1.69 | 1.60 | 1.64 |
| 2018年 | 30年 | 1.67        | 1.65 | 1.66 | 1.72 | 1.76 | 1.78 | 1.74 | 1.71 | 1.68 | 1.66 | 1.66 | 1.65 | 1.69 | 1.69 |
| 2019年 | 1年  | 1.66        | 1.68 | 1.65 | 1.64 | 1.63 | 1.62 | 1.61 | 1.62 | 1.62 | 1.61 | 1.61 | 1.61 | 1.63 |      |
| 2020年 | 2年  | <b>1.52</b> |      |      |      |      |      |      |      |      |      |      |      |      |      |

季節調整法は、センサス局法Ⅱ(X-12-ARIMA)による。なお、令和元年12月以前の数値は新季節指数により改訂されている。年計及び年度計の数値は原数値。



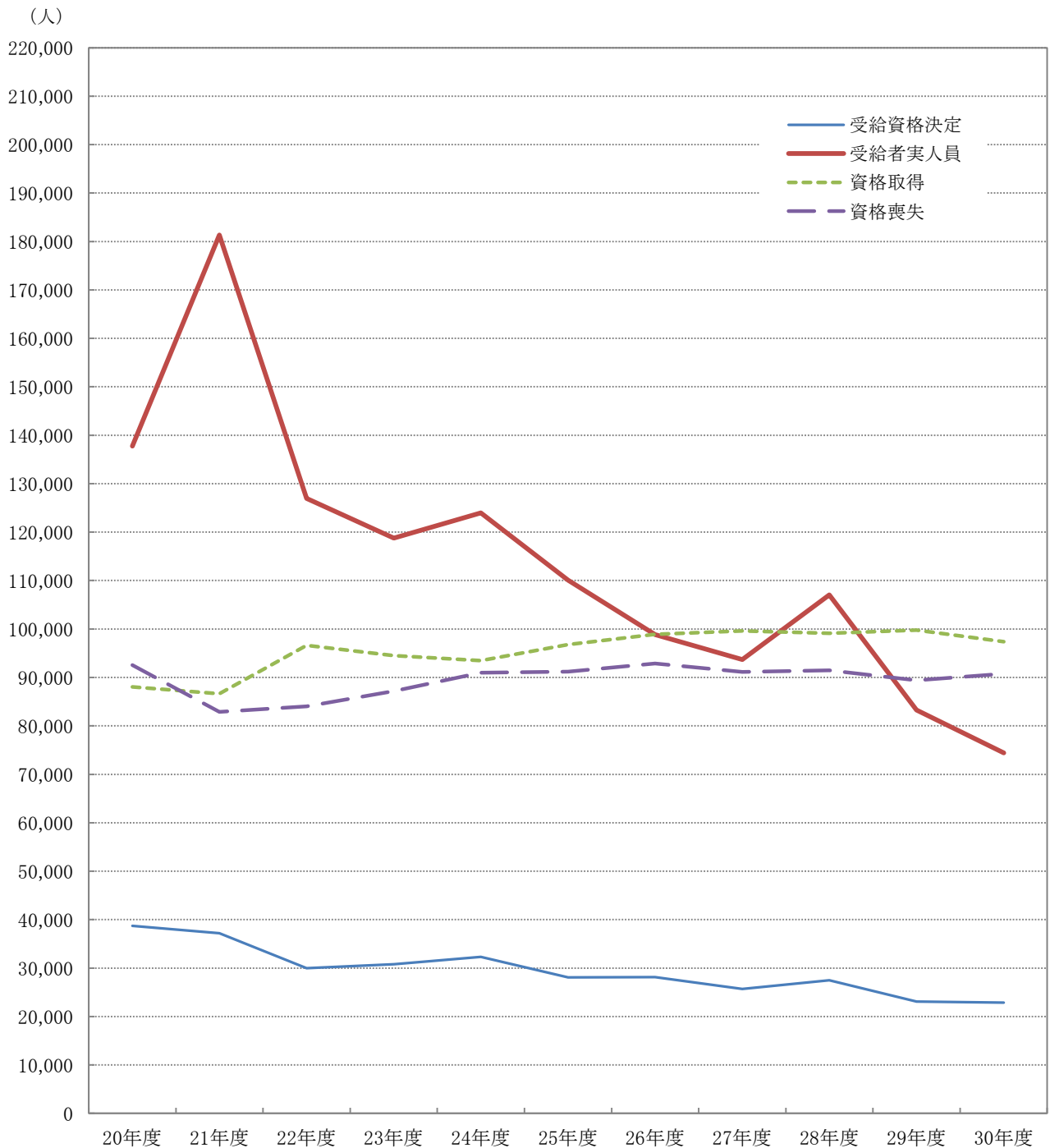
### Ⅲ 雇用保険業務状況

第1表 雇用保険適用給付状況 総括

|        | 雇用保険適用状況      |                |              |              |                  |              | 雇用保険給付状況     |              |              |                |
|--------|---------------|----------------|--------------|--------------|------------------|--------------|--------------|--------------|--------------|----------------|
|        | 一般・高年齢・短期雇用特例 |                |              |              |                  |              | 基本手当等        |              |              |                |
|        | 適用<br>事業所     | 被保<br>険者       | 資 格<br>取 得   | 資 格<br>喪 失   | うち<br>事業主<br>の都合 | 離職票<br>交 付   | 受給資<br>格決定   | 初 回<br>受給者   | 受給者<br>実人員   | 支給総額<br>(千円)   |
| 26年度平均 | 29,976        | 454,241        | 8,244        | 7,740        | 686              | 5,527        | 2,580        | 2,092        | 8,469        | 928,566        |
| 27年度平均 | 30,557        | 462,397        | 8,299        | 7,596        | 465              | 5,474        | 2,402        | 2,000        | 8,067        | 895,856        |
| 28年度平均 | 31,244        | 465,693        | 8,260        | 7,623        | 331              | 5,566        | 2,568        | 2,426        | 9,188        | 998,015        |
| 29年度平均 | 32,102        | 479,186        | 8,312        | 7,450        | 338              | 5,355        | 2,226        | 1,882        | 7,231        | 805,376        |
| 30年度平均 | 32,766        | 488,641        | 8,117        | 7,565        | 397              | 5,438        | 2,270        | 1,810        | 6,565        | 752,035        |
| 31年 1月 | 32,873        | 489,447        | 6,274        | 7,353        | 352              | 5,260        | 2,116        | 1,765        | 6,678        | 841,688        |
| 2月     | 32,921        | 489,695        | 6,277        | 6,001        | 329              | 4,378        | 1,908        | 1,546        | 6,174        | 678,862        |
| 3月     | 32,964        | 489,366        | 6,408        | 6,684        | 364              | 4,871        | 1,909        | 1,399        | 6,020        | 690,718        |
| 4月     | 33,021        | 483,600        | 10,404       | 16,070       | 926              | 12,443       | 4,123        | 2,261        | 6,751        | 784,737        |
| 元年 5月  | 33,083        | 491,922        | 15,698       | 7,628        | 440              | 5,314        | 3,269        | 2,800        | 7,491        | 906,171        |
| 6月     | 33,129        | 494,815        | 9,265        | 6,993        | 367              | 4,855        | 2,281        | 1,905        | 7,038        | 774,878        |
| 7月     | 33,191        | 494,650        | 7,704        | 7,869        | 398              | 5,602        | 2,267        | 2,287        | 7,756        | 923,538        |
| 8月     | 33,271        | 494,540        | 6,631        | 6,550        | 281              | 4,625        | 2,051        | 1,934        | 7,479        | 895,813        |
| 9月     | 33,086        | 493,796        | 5,945        | 6,830        | 375              | 5,005        | 2,111        | 1,567        | 7,348        | 832,747        |
| 10月    | 33,144        | 494,269        | 8,158        | 7,544        | 426              | 5,229        | 2,354        | 2,009        | 7,442        | 942,041        |
| 11月    | 33,211        | 496,559        | 8,005        | 5,769        | 282              | 4,032        | 1,839        | 1,553        | 6,680        | 772,232        |
| 12月    | 33,253        | 497,028        | 6,308        | 5,836        | 374              | 3,788        | 1,514        | 1,480        | 6,488        | 698,647        |
| 2年 1月  | <b>33,314</b> | <b>495,175</b> | <b>5,693</b> | <b>7,342</b> | <b>436</b>       | <b>5,598</b> | <b>2,136</b> | <b>1,660</b> | <b>6,590</b> | <b>849,729</b> |
| 前月比    | 0.2           | ▲ 0.4          | ▲ 9.7        | 25.8         | 16.6             | 47.8         | 41.1         | 12.2         | 1.6          | 21.6           |
| 前年同月比  | 1.3           | 1.2            | ▲ 9.3        | ▲ 0.1        | 23.9             | 6.4          | 0.9          | ▲ 5.9        | ▲ 1.3        | 1.0            |
| 熊 本    | 13,767        | 223,850        | 2,844        | 3,765        | 196              | 2,860        | 823          | 677          | 2,624        | 353,119        |
| (上益城)  | 1,629         | 24,844         | 270          | 365          | 71               | 286          | 128          | 103          | 350          | 45,149         |
| 八 代    | 2,754         | 33,031         | 351          | 478          | 32               | 341          | 181          | 125          | 514          | 67,663         |
| 菊 池    | 4,460         | 75,855         | 847          | 1,008        | 38               | 735          | 316          | 239          | 977          | 121,702        |
| 玉 名    | 2,485         | 35,677         | 367          | 432          | 19               | 353          | 189          | 167          | 647          | 84,694         |
| 天 草    | 2,293         | 24,421         | 249          | 329          | 34               | 271          | 136          | 102          | 379          | 47,582         |
| 球 磨    | 1,700         | 21,211         | 174          | 231          | 19               | 191          | 107          | 68           | 298          | 33,576         |
| 宇 城    | 2,269         | 31,677         | 384          | 479          | 14               | 359          | 160          | 104          | 501          | 58,231         |
| 阿 蘇    | 1,185         | 13,175         | 122          | 136          | 6                | 99           | 42           | 34           | 143          | 17,607         |
| 水 俣    | 772           | 11,434         | 85           | 119          | 7                | 103          | 53           | 40           | 146          | 18,515         |
| 運輸支局   | -             | -              | -            | -            | -                | -            | 1            | 1            | 11           | 1,884          |

(注) 基本手当等：基本手当基本分(所定日数内) + 高年齢求職者給付  
 運輸支局：九州地方運輸局熊本運輸支局三角庁舎にて雇用保険受給手続  
 2年1月分は速報値であり、修正があり得る

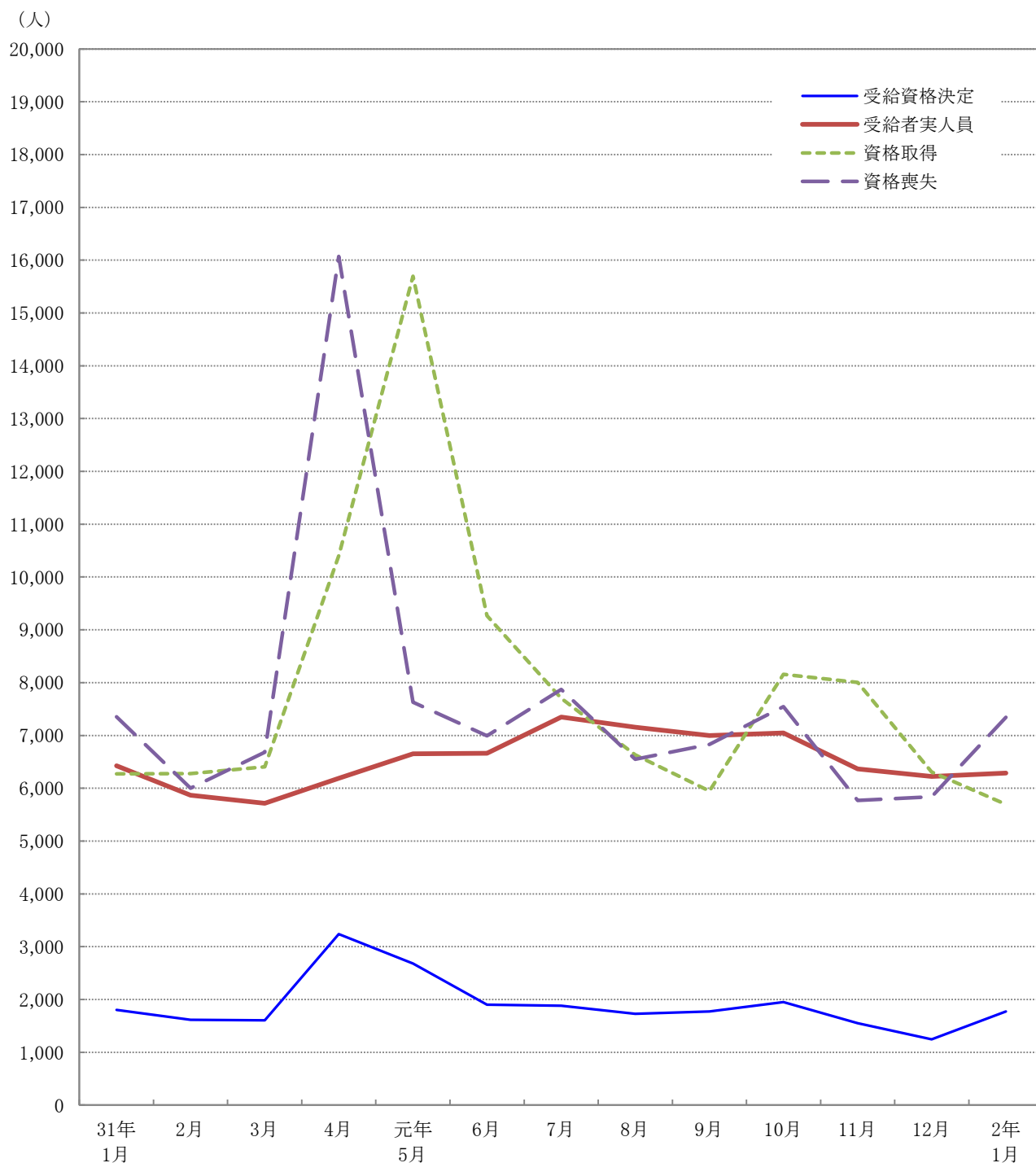
第1図 受給資格決定・受給者実人員・資格取得・資格喪失の年度別推移



| 項目 \ 年度 | 20年度    | 21年度    | 22年度    | 23年度    | 24年度    | 25年度    | 26年度   | 27年度   | 28年度    | 29年度   | 30年度   |
|---------|---------|---------|---------|---------|---------|---------|--------|--------|---------|--------|--------|
| 受給資格決定  | 38,698  | 37,170  | 29,961  | 30,767  | 32,283  | 28,066  | 28,143 | 25,708 | 27,493  | 23,094 | 22,875 |
| 受給者実人員  | 137,760 | 181,315 | 126,969 | 118,778 | 123,962 | 110,074 | 98,829 | 93,707 | 107,026 | 83,285 | 74,434 |
| 資格取得    | 88,033  | 86,609  | 96,609  | 94,494  | 93,499  | 96,805  | 98,927 | 99,585 | 99,125  | 99,749 | 97,399 |
| 資格喪失    | 92,549  | 82,886  | 84,046  | 87,178  | 90,966  | 91,184  | 92,881 | 91,148 | 91,474  | 89,404 | 90,783 |

※ 受給資格決定・受給者実人員は基本手当基本分(所定日数内)のみ、資格取得・資格喪失は一般・高年齢・短期特例の合計

第2図 受給資格決定・受給者実人員・資格取得・資格喪失の月別推移



| 項目 \ 月 | 31年1月 | 2月    | 3月    | 4月     | 元年5月   | 6月    | 7月    | 8月    | 9月    | 10月   | 11月   | 12月   | 2年1月  |
|--------|-------|-------|-------|--------|--------|-------|-------|-------|-------|-------|-------|-------|-------|
| 受給資格決定 | 1,801 | 1,613 | 1,607 | 3,239  | 2,680  | 1,903 | 1,883 | 1,728 | 1,774 | 1,952 | 1,550 | 1,245 | 1,775 |
| 受給者実人員 | 6,424 | 5,866 | 5,717 | 6,191  | 6,651  | 6,660 | 7,349 | 7,154 | 7,000 | 7,048 | 6,365 | 6,222 | 6,288 |
| 資格取得   | 6,274 | 6,277 | 6,408 | 10,404 | 15,698 | 9,265 | 7,704 | 6,631 | 5,945 | 8,158 | 8,005 | 6,308 | 5,693 |
| 資格喪失   | 7,353 | 6,001 | 6,684 | 16,070 | 7,628  | 6,993 | 7,869 | 6,550 | 6,830 | 7,544 | 5,769 | 5,836 | 7,342 |

※ 受給資格決定・受給者実人員は基本手当基本分(所定日数内)のみ、資格取得・資格喪失は一般・高年齢・短期特例の合計  
2年1月分は速報値であり、修正があり得る

第2表 主要指数

金額単位：千円

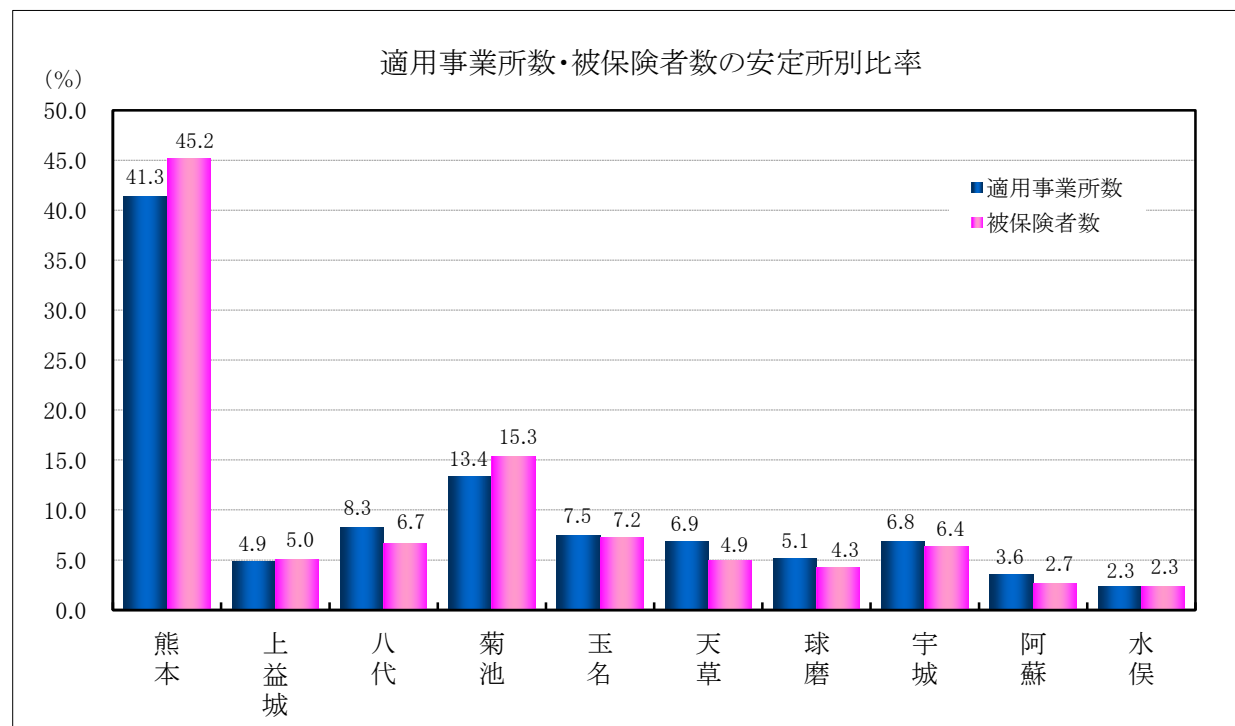
| 項目           |          | 比率   | 2年1月      | 対 比     |        |           |        |
|--------------|----------|------|-----------|---------|--------|-----------|--------|
|              |          |      |           | 元年12月   | %      | 31年1月     | %      |
| 適用事業所数       |          |      | 33,314    | 33,253  | 0.2    | 32,873    | 1.3    |
| 事務組合数        | 事務組合     |      | 189       | 189     | 0.0    | 191       | ▲ 1.0  |
|              | 委託事業所数   |      | 9,636     | 9,624   | 0.1    | 9,609     | 0.3    |
| 被保険者数        |          |      | 495,175   | 497,028 | ▲ 0.4  | 489,447   | 1.2    |
| 受給資格決定件数     |          |      | 1,775     | 1,245   | 42.6   | 1,801     | ▲ 1.4  |
|              |          | 年度累計 | 19,729    |         |        | 19,655    | 0.4    |
| 初回受給者数       |          |      | 1,358     | 1,214   | 11.9   | 1,511     | ▲ 10.1 |
|              |          | 年度累計 | 15,321    |         |        | 15,042    | 1.9    |
| 受給者実人員       |          |      | 6,288     | 9,222   | ▲ 31.8 | 6,424     | ▲ 2.1  |
|              |          | 年度累計 | 66,928    |         |        | 62,851    | 6.5    |
| 求職者給付支給額     |          |      | 827,516   | 690,687 | 19.8   | 829,114   | ▲ 0.2  |
|              |          | 年度累計 | 7,885,510 |         |        | 7,221,071 | 9.2    |
| 日<br>雇       | 受給者実人員   |      | 7         | 8       | ▲ 12.5 | 6         | 16.7   |
|              |          | 年度累計 | 72        |         |        | 68        | 5.9    |
|              | 求職者給付支給額 |      | 688       | 416     | 65.4   | 520       | 32.3   |
|              |          | 年度累計 | 5,294     |         |        | 5,068     | 4.5    |
| 不正<br>受<br>給 | 不正受給件数   |      | 3         | 3       | 0.0    | 1         | 200.0  |
|              |          | 年度累計 | 30        |         |        | 47        | ▲ 36.2 |
|              | 納付命令件数   |      | 0         | 1       | —      | 0         | —      |
|              |          | 年度累計 | 12        |         |        | 9         | 33.3   |
|              | 返還命令金額   |      | 799       | 777     | 2.8    | 0         | —      |
|              |          | 年度累計 | 5,538     |         |        | 5,657     | ▲ 2.1  |
|              | 納付命令金額   |      | 0         | 123     | —      | 0         | —      |
|              |          | 年度累計 | 1,214     |         |        | 498       | 143.8  |

(注) 適用事業所数、被保険者数、事務組合欄はセンター集計による。  
2年1月分は速報値であり、修正があり得る

第3表 適用状況

| 区 分         | 適 用 事 業 所 数   |            |           | 被 保 険 者 数      |              |              |
|-------------|---------------|------------|-----------|----------------|--------------|--------------|
|             | 総 数           | 新規適用       | 廃 止       | 総 数            | 取 得          | 喪 失          |
| 前年同月        | 32,873        | 108        | 55        | 489,447        | 6,274        | 7,353        |
| 前 月         | 33,253        | 86         | 44        | 497,028        | 6,308        | 5,836        |
| <b>2年1月</b> | <b>33,314</b> | <b>107</b> | <b>48</b> | <b>495,175</b> | <b>5,693</b> | <b>7,342</b> |
| 熊 本         | 13,767        | 67         | 23        | 223,850        | 2,844        | 3,765        |
| (上益城)       | 1,629         | 6          | 2         | 24,844         | 270          | 365          |
| 八 代         | 2,754         | 3          | 5         | 33,031         | 351          | 478          |
| 菊 池         | 4,460         | 9          | 3         | 75,855         | 847          | 1,008        |
| 玉 名         | 2,485         | 8          | 3         | 35,677         | 367          | 432          |
| 天 草         | 2,293         | 6          | 4         | 24,421         | 249          | 329          |
| 球 磨         | 1,700         | 4          | 1         | 21,211         | 174          | 231          |
| 宇 城         | 2,269         | 1          | 4         | 31,677         | 384          | 479          |
| 阿 蘇         | 1,185         | 3          | 2         | 13,175         | 122          | 136          |
| 水 俣         | 772           | 0          | 1         | 11,434         | 85           | 119          |
| 対前年同月比      | 1.3           | ▲ 0.9      | ▲ 12.7    | 1.2            | ▲ 9.3        | ▲ 0.1        |

(注) センター集計による



第4表 求職者給付金状況

| 項目<br>安定所別 | 離職票<br>交付枚数 | 初回<br>受給者数 | 受給資格<br>決定件数 | 受給者実人員     |             |            |            |            |            |            |            |          |
|------------|-------------|------------|--------------|------------|-------------|------------|------------|------------|------------|------------|------------|----------|
|            |             |            |              | 基本手当       |             |            |            |            |            |            | 技能習<br>得手当 | 寄宿<br>手当 |
|            |             |            |              | 所定<br>給付   | 特定受給<br>資格者 | 個別延<br>長給付 | 訓練延<br>長給付 | 広域延<br>長給付 | 全国延<br>長給付 | 特例訓<br>練給付 |            |          |
| 前年同月       | 件<br>5,260  | 人<br>1,511 | 件<br>1,801   | 人<br>6,424 | 人<br>1,167  | 人<br>3     | 人<br>285   | 人<br>0     | 人<br>0     | 人<br>0     | 人<br>375   | 人<br>0   |
| 前月         | 3,788       | 1,214      | 1,245        | 6,222      | 1,296       | 0          | 336        | 0          | 0          | 0          | 417        | 3        |
| 2年1月       | 5,598       | 1,358      | 1,775        | 6,288      | 1,289       | 0          | 318        | 0          | 0          | 0          | 366        | 2        |
| 熊本         | 2,860       | 564        | 685          | 2,511      | 537         | 0          | 142        | 0          | 0          | 0          | 186        | 0        |
| (上益城)      | 286         | 90         | 111          | 337        | 88          | 0          | 8          | 0          | 0          | 0          | 12         | 0        |
| 八代         | 341         | 95         | 152          | 484        | 78          | 0          | 19         | 0          | 0          | 0          | 19         | 0        |
| 菊池         | 735         | 202        | 276          | 940        | 180         | 0          | 51         | 0          | 0          | 0          | 52         | 0        |
| 玉名         | 353         | 130        | 147          | 610        | 126         | 0          | 63         | 0          | 0          | 0          | 34         | 0        |
| 天草         | 271         | 77         | 104          | 354        | 70          | 0          | 7          | 0          | 0          | 0          | 10         | 0        |
| 球磨         | 191         | 57         | 93           | 287        | 60          | 0          | 5          | 0          | 0          | 0          | 19         | 0        |
| 宇城         | 359         | 89         | 133          | 486        | 102         | 0          | 21         | 0          | 0          | 0          | 21         | 0        |
| 阿蘇         | 99          | 24         | 32           | 133        | 12          | 0          | 2          | 0          | 0          | 0          | 6          | 0        |
| 水俣         | 103         | 29         | 42           | 135        | 32          | 0          | 0          | 0          | 0          | 0          | 0          | 0        |
| 運輸支局       | —           | 1          | 0            | 11         | 4           | 0          | 0          | 0          | 0          | 0          | 7          | 2        |
| 年度累計       | 56,491      | 15,321     | 19,729       | 66,928     | 13,405      | 6          | 2,772      | 0          | 0          | 0          | 3,738      | 9        |

(注) 特定受給資格者：離職者で倒産・解雇等により再就職の準備をする時間的余裕なく離職を余儀なくされた方。  
 就業促進定着手当は、平成26年10月分より計上（平成26年4月1日施行、平成26年10月から給付開始）  
 2年1月分は速報値であり、修正があり得る

| 受 給 者 実 人 員 |           |            |           |          |           |            |                  |                  |          |           |          |          |          |            |          |
|-------------|-----------|------------|-----------|----------|-----------|------------|------------------|------------------|----------|-----------|----------|----------|----------|------------|----------|
|             | 傷病<br>手当  | 高年齢        | 短期<br>特例  | 日 雇      | 就業<br>手当  | 再就職<br>手当  | 就業促<br>進定着<br>手当 | 常用就<br>職支度<br>手当 | 移転費      | 求職活動支援費   |          |          | 政手当      | 就職促<br>進手当 |          |
|             |           |            |           |          |           |            |                  |                  |          | 広域<br>求職  | 短<br>訓   | 役<br>務   |          |            |          |
| 前年同月        | 人<br>36   | 人<br>254   | 人<br>13   | 人<br>6   | 人<br>34   | 人<br>455   | 人<br>179         | 人<br>4           | 人<br>2   | 人<br>10   | 人<br>2   | 人<br>0   | 人<br>8   | 人<br>3     | 人<br>0   |
| 前 月         | 34        | 266        | 13        | 8        | 28        | 680        | 157              | 7                | 5        | 20        | 11       | 0        | 9        | 5          | 0        |
| <b>2年1月</b> | <b>35</b> | <b>302</b> | <b>12</b> | <b>7</b> | <b>39</b> | <b>512</b> | <b>211</b>       | <b>3</b>         | <b>3</b> | <b>12</b> | <b>5</b> | <b>0</b> | <b>7</b> | <b>6</b>   | <b>0</b> |
| 熊 本         | 7         | 113        | 0         | 0        | 17        | 175        | 83               | 1                | 0        | 4         | 0        | 0        | 4        | 5          | 0        |
| (上益城)       | 3         | 13         | 4         | 0        | 2         | 21         | 15               | 0                | 0        | 0         | 0        | 0        | 0        | 0          | 0        |
| 八 代         | 7         | 30         | 0         | 0        | 3         | 47         | 21               | 0                | 0        | 0         | 0        | 0        | 0        | 0          | 0        |
| 菊 池         | 5         | 37         | 0         | 0        | 7         | 82         | 36               | 0                | 1        | 2         | 0        | 0        | 2        | 1          | 0        |
| 玉 名         | 4         | 37         | 2         | 0        | 5         | 57         | 3                | 1                | 0        | 0         | 0        | 0        | 0        | 0          | 0        |
| 天 草         | 0         | 25         | 5         | 7        | 1         | 26         | 11               | 1                | 0        | 2         | 2        | 0        | 0        | 0          | 0        |
| 球 磨         | 2         | 11         | 1         | 0        | 0         | 32         | 10               | 0                | 1        | 3         | 3        | 0        | 0        | 0          | 0        |
| 宇 城         | 3         | 15         | 0         | 0        | 4         | 46         | 20               | 0                | 0        | 1         | 0        | 0        | 1        | 0          | 0        |
| 阿 蘇         | 0         | 10         | 0         | 0        | 0         | 10         | 8                | 0                | 1        | 0         | 0        | 0        | 0        | 0          | 0        |
| 水 俣         | 3         | 11         | 0         | 0        | 0         | 12         | 4                | 0                | 0        | 0         | 0        | 0        | 0        | 0          | 0        |
| 運輸支局        | 1         | 0          | 0         | 0        | 0         | 4          | 0                | 0                | 0        | 0         | 0        | 0        | 0        | 0          | 0        |
| 年 度 累 計     | 313       | 4,135      | 881       | 72       | 300       | 6,716      | 1,526            | 52               | 76       | 202       | 83       | 0        | 119      | 39         | 1        |

第5表 各種給付金等給付状況

| 項目              |                    | 安定所別    | 年度累計      | 前月      | 1月計     | 熊本      | (上益城)  |
|-----------------|--------------------|---------|-----------|---------|---------|---------|--------|
| 雇用保険給付関係一般求職者給付 | 一般求職者給付支給総額        |         | 7,995,137 | 702,255 | 839,035 | 352,278 | 44,011 |
|                 | 基本手当支給総額           |         | 7,885,510 | 690,687 | 827,516 | 347,582 | 43,490 |
|                 | 所定日数内<br>(基本手当基本分) |         | 7,549,322 | 648,474 | 788,174 | 329,782 | 42,759 |
|                 | 個別延長               |         | 773       | 0       | 0       | 0       | 0      |
|                 | 訓練延長               |         | 335,414   | 42,212  | 39,342  | 17,800  | 731    |
|                 | 広域延長               |         | 0         | 0       | 0       | 0       | 0      |
|                 | 全国延長               |         | 0         | 0       | 0       | 0       | 0      |
|                 | 特例訓練               |         | 0         | 0       | 0       | 0       | 0      |
|                 | 技能習得手当             |         | 65,602    | 6,917   | 6,157   | 2,858   | 173    |
|                 | 寄宿手当               |         | 80        | 27      | 21      | 0       | 0      |
|                 | 傷病手当               |         | 43,943    | 4,622   | 5,341   | 1,836   | 347    |
| 高年齢給付支給額        |                    | 831,215 | 50,173    | 61,555  | 23,336  | 2,390   |        |
| 特例給付支給額         |                    | 133,039 | 2,436     | 2,136   | 7       | 751     |        |
| 日雇給付支給額         |                    | 5,294   | 416       | 688     | 0       | 0       |        |

|                      |       |     |     |     |   |
|----------------------|-------|-----|-----|-----|---|
| 政府職員等<br>退職手当支給額     | 3,727 | 407 | 488 | 322 | 5 |
| 職業転換給付金<br>就職促進手当支給額 | 6     | 0   | 0   | 0   | 0 |

|                |          |           |         |         |        |       |
|----------------|----------|-----------|---------|---------|--------|-------|
| 雇用保険給付関係就職促進給付 | 就業手当     | 9,841     | 850     | 1,368   | 511    | 110   |
|                | 再就職手当    | 2,442,919 | 256,242 | 187,720 | 66,339 | 9,103 |
|                | 就業促進定着手当 | 229,495   | 24,703  | 33,421  | 13,853 | 1,876 |
|                | 常用就職支度手当 | 7,326     | 801     | 401     | 149    | 1     |
|                | うち一般     | 6,890     | 801     | 401     | 149    | 1     |
|                | うち高年齢    | 435       | 0       | 0       | 0      | 0     |
|                | うち特例     | 0         | 0       | 0       | 0      | 0     |
|                | 移転費      | 11,230    | 715     | 417     | 0      | 0     |
|                | 求職活動支援費  | 3,258     | 343     | 143     | 43     | 0     |
|                | 広域求職活動   | 2,051     | 249     | 81      | 0      | 0     |
|                | 短期訓練     | 0         | 0       | 0       | 0      | 0     |
| 役務             | 1,207    | 94        | 62      | 43      | 0      |       |

(注) ・安定所別の金額は、千円未満切り捨てのため月計には一致しない。  
 ・就業促進定着手当は、平成26年10月分より計上（平成26年4月1日施行、平成26年10月から給付開始）。  
 ・短期訓練・役務は、平成29年1月分より計上。



(単位：千円)

| 八代     | 菊池      | 玉名     | 天草     | 球磨     | 宇城     | 阿蘇     | 水俣     | 運輸支局  |
|--------|---------|--------|--------|--------|--------|--------|--------|-------|
| 65,362 | 123,348 | 85,730 | 43,151 | 32,504 | 58,409 | 15,597 | 16,518 | 2,123 |
| 63,945 | 121,842 | 84,405 | 43,088 | 32,032 | 57,648 | 15,470 | 16,123 | 1,884 |
| 61,498 | 115,082 | 76,976 | 42,282 | 31,515 | 55,075 | 15,191 | 16,123 | 1,884 |
| 0      | 0       | 0      | 0      | 0      | 0      | 0      | 0      | 0     |
| 2,447  | 6,759   | 7,429  | 805    | 517    | 2,573  | 278    | 0      | 0     |
| 0      | 0       | 0      | 0      | 0      | 0      | 0      | 0      | 0     |
| 0      | 0       | 0      | 0      | 0      | 0      | 0      | 0      | 0     |
| 0      | 0       | 0      | 0      | 0      | 0      | 0      | 0      | 0     |
| 430    | 937     | 842    | 63     | 296    | 371    | 124    | 0      | 59    |
| 0      | 0       | 0      | 0      | 0      | 0      | 0      | 0      | 21    |
| 985    | 568     | 481    | 0      | 175    | 389    | 2      | 394    | 157   |
| 6,165  | 6,619   | 7,718  | 5,300  | 2,060  | 3,156  | 2,416  | 2,391  | 0     |
| 0      | 8       | 260    | 770    | 310    | 0      | 7      | 19     | 0     |
| 0      | 0       | 0      | 688    | 0      | 0      | 0      | 0      | 0     |

|   |     |   |   |   |   |   |   |   |
|---|-----|---|---|---|---|---|---|---|
| 0 | 159 | 0 | 0 | 0 | 0 | 0 | 0 | 0 |
| 0 | 0   | 0 | 0 | 0 | 0 | 0 | 0 | 0 |

|        |        |        |        |        |        |       |       |       |
|--------|--------|--------|--------|--------|--------|-------|-------|-------|
| 209    | 147    | 164    | 7      | 0      | 212    | 1     | 2     | 0     |
| 15,064 | 31,612 | 18,392 | 10,053 | 11,552 | 16,468 | 3,833 | 3,320 | 1,977 |
| 2,771  | 5,779  | 457    | 1,850  | 1,554  | 3,188  | 1,581 | 508   | 0     |
| 0      | 3      | 151    | 91     | 0      | 0      | 0     | 3     | 0     |
| 0      | 3      | 151    | 91     | 0      | 0      | 0     | 3     | 0     |
| 0      | 0      | 0      | 0      | 0      | 0      | 0     | 0     | 0     |
| 0      | 0      | 0      | 0      | 0      | 0      | 0     | 0     | 0     |
| 0      | 116    | 0      | 0      | 180    | 0      | 119   | 0     | 0     |
| 0      | 5      | 0      | 29     | 51     | 12     | 0     | 0     | 0     |
| 0      | 0      | 0      | 29     | 51     | 0      | 0     | 0     | 0     |
| 0      | 0      | 0      | 0      | 0      | 0      | 0     | 0     | 0     |
| 0      | 5      | 0      | 0      | 0      | 12     | 0     | 0     | 0     |

第6表 給付金等支給状況

(単位：千円)

| 項 目   | 1 月     | 年 度 累 計 |
|---|---------|---------|
| 雇 用 調 整 助 成 金   | 7,989   | 143,733 |
| 労 働 移 動 支 援 助 成 金   | 9,600   | 10,900  |
| 地 域 雇 用 開 発 助 成 金   | 81,200  | 540,950 |
| ※ 特定求職者雇用開発助成金<br>〔 特定就職困難者コース<br>生涯現役コース<br>被災者雇用開発コース 〕 | 143,295 | 994,719 |
| ト ラ イ ア ル 雇 用 助 成 金                                       | 3,030   | 25,690  |
| キ ャ リ ア ア ッ プ 助 成 金                                       | 35,340  | 387,255 |

※ 特定求職者雇用開発助成金は、平成29年4月より全部で8コースの設定となり、そのうち（ ）内3コースを計上。

(単位：千円)

| 項 目               | 1 月     | 年 度 累 計   |
|-------------------|---------|-----------|
| 雇 用 継 続 給 付 支 給 額 | 680,592 | 6,301,347 |
| うち 高年齢雇用継続基本給付金   | 105,178 | 1,192,981 |
| うち 高年齢再就職給付金      | 37      | 344       |
| うち 育児休業給付金        | 567,792 | 5,053,048 |
| うち 介護休業給付金        | 7,584   | 54,973    |
| 教 育 訓 練 給 付       | 2,356   | 33,314    |

(注) 金額は千円未満切り捨てのため計には一致しない。