



ひと、暮らし、みらいのために

厚生労働省 熊本労働局

Press Release

公表日 令和2年1月31日(金)

職業安定部 職業安定課

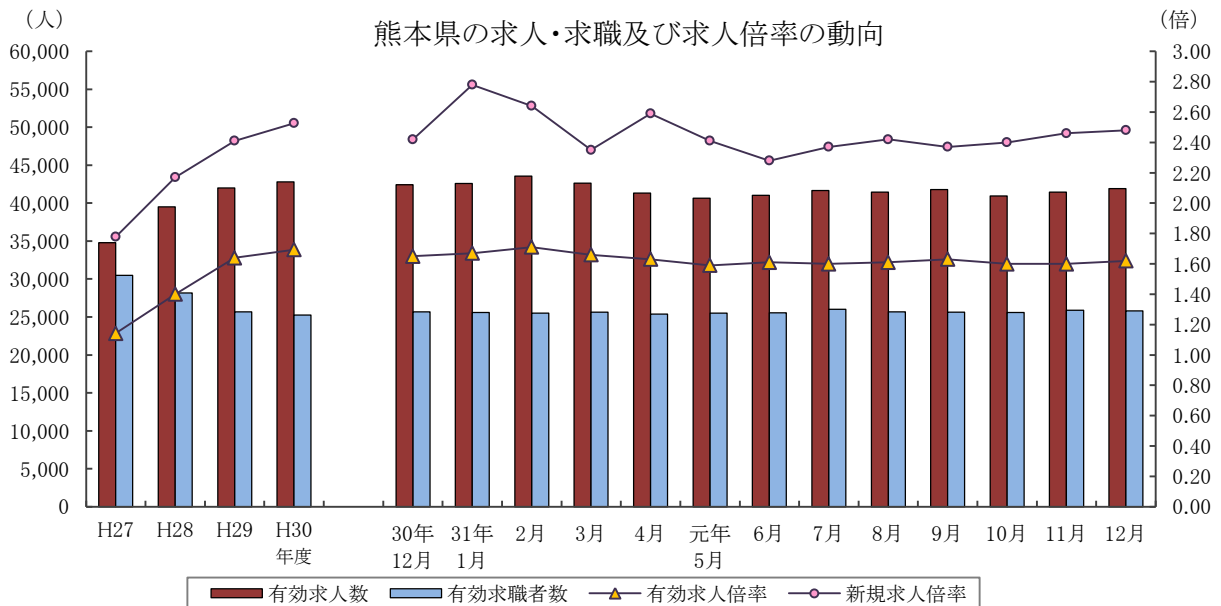
課長 大村 達也

地方労働市場情報官 甲斐 富美代

TEL:096-211-1703 FAX:096-323-3663

### 一般職業紹介状況（令和元年12月分）

- ❖ 令和元年12月の有効求人倍率は1.62倍で、前月に比べて0.02ポイント上昇。
- ❖ 令和元年12月の新規求人倍率は2.48倍で、前月に比べて0.02ポイント上昇。



	有効求人人数	有効求職者数	有効求人倍率		新規求人倍率		完全失業率 (%)	完全失業者数 (万人)
	熊本県	熊本県	熊本県	全国	熊本県	全国	全国	全国
27年度	34,797	30,476	1.14	1.23	1.78	1.86	3.3	218
28年度	39,503	28,154	1.40	1.39	2.17	2.08	3.0	203
29年度	42,009	25,660	1.64	1.54	2.41	2.29	2.7	183
30年度	42,799	25,271	1.69	1.62	2.53	2.42	2.4	166
元年 5月	40,654	25,510	1.59	1.62	2.41	2.43	2.4	165
6月	41,037	25,560	1.61	1.61	2.28	2.36	2.3	162
7月	41,681	26,032	1.60	1.59	2.37	2.34	2.2	156
8月	41,445	25,692	1.61	1.59	2.42	2.45	2.2	157
9月	41,774	25,630	1.63	1.57	2.37	2.28	2.4	168
10月	40,956	25,598	1.60	1.57	2.40	2.44	2.4	164
11月	41,452	25,873	1.60	1.57	2.46	2.32	2.2	151
12月	41,916	25,807	1.62	1.57	2.48	2.43	2.2	145

各年度は原数値(平均値)、各月は季節調整値、月次の完全失業者数は原数値  
 平成30年12月以前の季節調整値は新季節指数により改訂されている。  
 ※ 完全失業者率・失業者数は、「労働力調査」(総務省統計局)より引用

# I 労働市場の概況

## 【令和元年12月の県内の概況】

新規求職申込件数(原数値)は前年同月比6.7%増。3か月ぶりで増加しました。  
新規求人数(同)は同7.4%増。5か月ぶりで増加しました。主要産業では、建設業、運輸業、郵便業、卸売業、小売業、宿泊業、飲食サービス業、医療、福祉で増加し、製造業、サービス業(他に分類されないもの)で減少しました。  
有効求人倍率(季節調整値)は、有効求人数(同)が増加した一方で有効求職者数(同)は減少しましたので前月の水準を上回りました。

### ○求人倍率の動向

12月の有効求人数(季節調整値)は、前月比1.1%増の41,916人で、2か月連続で増加しました。  
一方、有効求職者数(同)は前月比0.3%減の25,807人で、2か月ぶりで減少しました。

この結果、求職者1人当たりの有効求人数の割合を示す有効求人倍率(季節調整値)は、前月から0.02ポイント上昇し1.62倍となりました。

正社員の有効求人倍率(原数値)は1.25倍で、前年同月を0.01ポイント上回りました。

### ○求人の動向

新規求人数(原数値)は、前年同月比7.4%増の13,682人で、5か月ぶりで増加しました。

うち、一般フルタイム求人は同1.1%増の8,413人で5か月ぶりで増加し、一般パートタイム求人は同19.5%増の5,269人で2か月連続で増加しました。

これを主要産業別にみると、建設業(18.9%増)、運輸業、郵便業(9.3%増)、卸売業、小売業(22.4%増)、宿泊業、飲食サービス業(0.4%増)、医療、福祉(8.1%増)で増加し、製造業(4.4%減)、サービス業(他に分類されないもの)(9.7%減)で減少しました。

### ○求職の動向

新規求職申込件数(原数値)は、前年同月比6.7%増の4,286人で、3か月ぶりで増加しました。

うち一般フルタイムは同3.6%増の2,792人で3か月ぶりで増加、一般パートタイムは同13.2%増の1,494人で2か月ぶりで増加しました。

新規常用求職者(パートを含む)を在職者か離職者かの態様別にみると、前年同月比で、在職者は19.4%増の1,393人で5か月ぶりで増加、離職者は1.8%増の2,523人で3か月ぶりで増加、無業者は4.5%増の348人で3か月ぶりで増加しました。

また離職者のうち、事業主都合離職者は7.0%減の595人で4か月ぶりで減少、自己都合離職者は6.4%増の1,800人で3か月ぶりで増加しました。

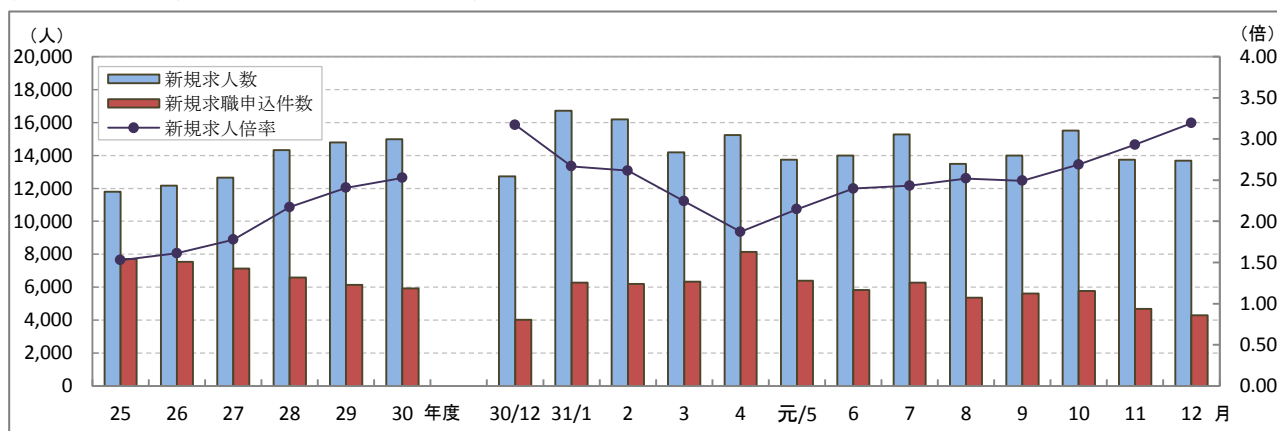
新規常用求職者(パートを含む)全体では、7.2%増の4,264人で3か月ぶりで増加しました。

### ○就職の動向

就職件数は、前年同月比4.9%減の1,753人で、3か月連続で減少しました。

新規求職者に対する就職件数の割合(就職率)は40.9%となり、前年同月を5.0ポイント下回りました。

## 新規求人数・新規求職申込件数及び新規求人倍率の年度別・月別推移(全数)



(注) 文中の正社員有効求人倍率は正社員の月間有効求人数をパートタイムを除く常用の月間有効求職者数で除して算出しているが、パートタイムを除く常用の有効求職者には派遣労働者や契約社員を希望する者も含まれるため、厳密な意味での正社員有効求人倍率より低い値となる。また、産業分類は、平成25年10月改定「日本標準産業分類」に基づくものである。(第5表産業別・規模別新規求人状況も同様である。)

第1表 職業紹介状況 総括

項目		元年 12月	元年 11月	30年 12月	前年同月比 (%・ポイント)	
全 数	① 新規求職申込件数	4,286	4,687	4,016	6.7	
	② 月間有効求職者数	原数値	22,713	24,196	22,457	1.1
		季節調整値	25,807	25,873	25,689	(前月比)▲ 0.3
	③ 新規求人数	13,682	13,739	12,736	7.4	
	④ 月間有効求人数	原数値	40,654	41,120	40,859	▲ 0.5
		季節調整値	41,916	41,452	42,440	(前月比) 1.1
	⑤ 紹介件数	4,377	5,214	3,940	11.1	
	⑥ 就職件数	1,753	2,046	1,844	▲ 4.9	
	⑦ 有効求人倍率	原数値	1.79	1.70	1.82	▲ 0.03
		季節調整値	1.62	<b>1.60</b>	1.65	(前月比) 0.02
	⑧ 新規求人倍率	原数値	3.19	2.93	3.17	0.02
	⑨ 充足数	1,702	1,985	1,764	▲ 3.5	
	就職率 (⑥/①×100)	40.9	43.7	45.9	▲ 5.0	
充足率 (⑨/③×100)	12.4	14.4	13.9	▲ 1.5		
一 般 フ ル タ イ ム	① 新規求職申込件数	2,792	3,041	2,696	3.6	
	② 月間有効求職者数	13,919	14,753	13,905	0.1	
	③ 新規求人数	8,413	8,579	8,325	1.1	
	④ 月間有効求人数	25,397	26,143	26,446	▲ 4.0	
	⑤ 紹介件数	2,990	3,509	2,689	11.2	
	⑥ 就職件数	1,056	1,214	1,113	▲ 5.1	
	⑦ 充足数	1,024	1,181	1,072	▲ 4.5	
	就職率 (⑥/①×100)	37.8	39.9	41.3	▲ 3.5	
	充足率 (⑦/③×100)	12.2	13.8	12.9	▲ 0.7	
常 用	① 新規求職申込件数	2,775	3,030	2,664	4.2	
	② 月間有効求職者数	13,878	14,717	13,856	0.2	
	③ 新規求人数	6,888	7,564	6,618	4.1	
	④ 月間有効求人数	21,447	22,276	21,742	▲ 1.4	
	⑤ 就職件数	978	1,165	1,005	▲ 2.7	
一 般 パ ー ト タ イ ム	① 新規求職申込件数	1,494	1,646	1,320	13.2	
	② 月間有効求職者数	8,794	9,443	8,552	2.8	
	③ 新規求人数	5,269	5,160	4,411	19.5	
	④ 月間有効求人数	15,257	14,977	14,413	5.9	
	⑤ 就職件数	697	832	731	▲ 4.7	
	⑥ 充足数	678	804	692	▲ 2.0	
	就職率 (⑤/①×100)	46.7	50.5	55.4	▲ 8.7	
	充足率 (⑥/③×100)	12.9	15.6	15.7	▲ 2.8	
正 社 員	① 新規求人数	5,648	6,054	5,454	3.6	
	② 有効求人数	17,362	17,764	17,149	1.2	
	③ 紹介件数	2,387	2,793	2,076	15.0	
	④ 就職件数	822	984	833	▲ 1.3	
	⑤ 有効求人倍率	1.25	1.21	1.24	0.01	
	⑥ 充足数	807	978	802	0.6	

※ 常用には常用的パートタイムを含まない。 正社員有効求人倍率(正社員②/常用②)は原数値

第2表 安定所別有効求人倍率の推移 全数 <原数値>

年度	熊本	上益城	八代	菊池	玉名	天草	球磨	宇城	阿蘇	水俣	局計
26年度	0.99	0.81	1.02	1.42	0.87	0.76	0.77	1.06	1.14	0.96	1.02
27年度	1.18	0.84	1.12	1.45	0.97	0.85	0.91	1.21	1.09	1.13	1.14
28年度	1.52	1.19	1.38	1.59	1.16	0.95	1.14	1.63	1.08	1.18	1.40
29年度	1.86	1.73	1.54	1.64	1.28	1.12	1.33	1.69	1.49	1.36	1.64
30年度	1.97	1.68	1.43	1.67	1.36	1.17	1.40	1.67	1.72	1.42	1.69
30年 12月	2.12	1.69	1.56	1.69	1.54	1.25	1.54	1.86	1.83	1.53	1.82
31年 1月	2.05	1.66	1.51	1.69	1.49	1.32	1.55	1.84	1.75	1.42	1.78
2月	2.07	1.71	1.51	1.78	1.53	1.32	1.50	1.71	1.60	1.44	1.79
3月	1.92	1.67	1.46	1.70	1.47	1.29	1.44	1.69	1.62	1.43	1.70
4月	1.75	1.51	1.29	1.51	1.34	1.13	1.33	1.64	1.49	1.29	1.55
元年 5月	1.68	1.41	1.23	1.38	1.22	1.06	1.24	1.61	1.44	1.22	1.46
6月	1.79	1.37	1.19	1.39	1.23	1.02	1.26	1.57	1.42	1.39	1.50
7月	1.86	1.44	1.06	1.45	1.24	1.08	1.32	1.60	1.43	1.26	1.53
8月	1.88	1.37	1.30	1.44	1.22	1.06	1.35	1.58	1.44	1.32	1.56
9月	1.92	1.45	1.32	1.40	1.32	1.18	1.34	1.60	1.46	1.48	1.60
10月	1.95	1.38	1.39	1.40	1.31	1.14	1.43	1.70	1.51	1.53	1.62
11月	2.00	1.46	1.47	1.46	1.39	1.31	1.49	1.82	1.47	1.77	1.70
12月	2.09	1.51	1.60	1.56	1.36	1.37	1.74	1.94	1.55	1.88	1.79

第3表 全国・九州・熊本県雇用情勢指数 全数

年度	完全失業率			有効求人倍率					新規求人倍率			就職率(%)		
	全国	失業者数 (万人)	熊本	全国	九州	熊本	うち一般パート		全国	九州	熊本	全国	九州	熊本
26年度	3.5	233	3.9	1.11	0.92	1.02	1.41	1.31	1.69	1.40	1.61	33.4	36.8	39.4
27年度	3.3	218	3.5	1.23	1.05	1.14	1.57	1.38	1.86	1.57	1.78	33.5	37.4	40.1
28年度	3.0	203	3.1	1.39	1.24	1.40	1.73	1.50	2.08	1.82	2.17	33.8	38.1	39.2
29年度	2.7	183	3.0	1.54	1.40	1.64	1.80	1.62	2.29	2.02	2.41	33.9	38.1	40.9
30年度	2.4	166	2.7	1.62	1.46	1.69	1.81	1.57	2.42	2.12	2.53	33.2	37.2	39.6
30年 12月	2.4	159	2.2	1.63	1.45	1.65	1.80	1.53	2.40	2.07	2.42	36.8	41.7	45.9
31年 1月	2.5	166	2.8	1.63	1.45	1.67	1.79	1.59	2.48	2.19	2.78	24.2	26.6	28.7
2月	2.3	156		1.63	1.46	1.71	1.80	1.66	2.50	2.17	2.64	31.3	34.9	37.0
3月	2.5	174	3.2	1.63	1.46	1.66	1.79	1.63	2.42	2.13	2.35	39.1	45.1	48.6
4月	2.4	176		1.63	1.48	1.63	1.80	1.55	2.48	2.15	2.59	27.9	30.8	31.9
元年 5月	2.4	165	2.6	1.62	1.46	1.59	1.80	1.49	2.43	2.10	2.41	32.6	36.7	40.6
6月	2.3	162		1.61	1.45	1.61	1.79	1.48	2.36	2.12	2.28	34.9	39.1	41.2
7月	2.2	156	—	1.59	1.44	1.60	1.75	1.52	2.34	2.03	2.37	32.7	36.6	36.6
8月	2.2	157		1.59	1.44	1.61	1.75	1.54	2.45	2.11	2.42	31.1	34.3	36.7
9月	2.4	168	—	1.57	1.43	1.63	1.73	1.52	2.28	2.05	2.37	32.4	36.1	39.9
10月	2.4	164		1.57	1.41	1.60	1.72	1.47	2.44	2.11	2.40	33.2	36.9	39.6
11月	2.2	151	—	1.57	1.41	1.60	1.70	1.50	2.32	2.04	2.46	34.1	37.8	43.7
12月	2.2	145		1.57	1.42	1.62	1.72	1.57	2.43	2.12	2.48	33.4	39.0	40.9

各年度は原数値(平均値)、各月は季節調整値、月次の失業者数・就職率は原数値  
平成30年12月以前の季節調整値は新季節指数により改訂されている。

※ 完全失業者率・失業者数は、「労働力調査」(総務省統計局)より引用

※ 熊本の失業率はモデル推計値(年平均・四半期平均)

第4表 職業紹介状況 全数

	①	②	③	④	⑤	⑥		就職率 (⑥/①× 100) (%・ポイント)	
	新規求職 申込件数	月間有効 求職者数	新規 求人数	月間有効 求人数	紹介件数	就職件数	県外への 就職件数		雇用保険 受給者の 就職件数
26年度平均	7,543	32,355	12,161	32,888	10,451	2,971	274	759	39.4
27年度平均	7,124	30,476	12,663	34,797	9,188	2,854	272	736	40.1
28年度平均	6,591	28,154	14,317	39,503	7,381	2,583	252	660	39.2
29年度平均	6,144	25,660	14,790	42,009	6,578	2,513	233	672	40.9
30年度平均	5,930	25,271	14,986	42,799	6,067	2,350	213	671	39.6
30年 12月	4,016	22,457	12,736	40,859	3,940	1,844	191	507	45.9
31年 1月	6,270	23,403	16,723	41,606	6,027	1,802	158	512	28.7
2月	6,189	24,719	16,190	44,234	7,186	2,292	196	598	37.0
3月	6,325	26,114	14,194	44,386	7,468	3,077	227	727	48.6
4月	8,135	27,688	15,240	42,871	6,385	2,596	239	678	31.9
元年 5月	6,401	27,775	13,739	40,670	6,409	2,600	233	831	40.6
6月	5,835	27,050	13,991	40,623	6,170	2,402	229	744	41.2
7月	6,279	26,855	15,272	41,131	6,052	2,297	196	734	36.6
8月	5,352	25,908	13,485	40,409	5,348	1,963	205	631	36.7
9月	5,612	25,602	13,990	40,880	5,892	2,237	198	703	39.9
10月	5,772	25,424	15,518	41,296	5,811	2,286	238	689	39.6
11月	4,687	24,196	13,739	41,120	5,214	2,046	174	699	43.7
12月	<b>4,286</b>	<b>22,713</b>	<b>13,682</b>	<b>40,654</b>	<b>4,377</b>	<b>1,753</b>	<b>160</b>	<b>527</b>	<b>40.9</b>
前年同月比	6.7	1.1	7.4	▲ 0.5	11.1	▲ 4.9	▲ 16.2	3.9	▲ 5.0
熊 本	1,696	9,107	6,315	19,039	1,901	565	67	154	33.3
上益城	192	1,074	562	1,623	136	61	6	16	31.8
八 代	359	1,807	951	2,895	380	188	4	59	52.4
菊 池	546	3,249	1,744	5,064	562	241	14	86	44.1
玉 名	394	2,086	858	2,836	370	182	34	51	46.2
天 草	264	1,326	673	1,810	249	139	8	48	52.7
球 磨	236	1,173	837	2,044	229	118	10	36	50.0
宇 城	360	1,777	1,117	3,447	337	161	6	45	44.7
阿 蘇	141	586	324	906	123	39	4	14	27.7
水 俣	98	528	301	990	90	59	7	18	60.2

第5表 産業別・規模別新規求人状況

産業別・規模別	元 年 12 月			元年11月	前年同月	対前年 同月比
	一般フル	一般パート				
A・B 農・林・漁業	140	70	70	193	137	2.2
C 鉱業、採石業、砂利採取業	3	3	0	2	4	▲ 25.0
D 建設業	989	957	32	932	832	18.9
E 製造業	1,108	766	342	1,155	1,159	▲ 4.4
食料品製造業	305	129	176	259	229	33.2
飲料・たばこ・飼料製造業	11	8	3	35	33	▲ 66.7
繊維工業	49	31	18	47	44	11.4
木材・木製品製造業	45	33	12	39	38	18.4
家具・装備品製造業	11	11	0	8	10	10.0
パルプ・紙・紙加工品製造業	28	20	8	4	2	1300.0
印刷・同関連業	28	25	3	26	32	▲ 12.5
化学工業	59	13	46	18	12	391.7
石油製品・石炭製品製造業	2	2	0	0	2	0.0
プラスチック製品製造業	75	68	7	37	69	8.7
ゴム製品製造業	5	5	0	3	11	▲ 54.5
窯業・土石製品製造業	55	47	8	74	51	7.8
鉄鋼業	11	11	0	2	12	▲ 8.3
非鉄金属製造業	1	1	0	0	2	▲ 50.0
金属製品製造業	67	62	5	77	93	▲ 28.0
はん用機械器具製造業	20	20	0	22	25	▲ 20.0
生産用機械器具製造業	88	73	15	82	32	175.0
業務用機械器具製造業	21	14	7	37	51	▲ 58.8
電子部品・デバイス・電子回路製造業	87	78	9	96	113	▲ 23.0
電気機械器具製造業	58	49	9	139	171	▲ 66.1
情報通信機械器具製造業	21	11	10	29	20	5.0
輸送用機械器具製造業	35	35	0	100	83	▲ 57.8
その他の製造業	26	20	6	21	24	8.3
F 電気・ガス・熱供給・水道業	9	8	1	7	2	350.0
G 情報通信業	195	140	55	167	158	23.4
H 運輸業、郵便業	528	434	94	610	483	9.3
I 卸売業、小売業	1,599	740	859	1,585	1,306	22.4
J 金融業、保険業	65	42	23	48	40	62.5
K 不動産業、物品賃貸業	150	102	48	233	300	▲ 50.0
L 学術研究、専門・技術サービス業	205	160	45	318	164	25.0
M 宿泊業、飲食サービス業	897	377	520	1,123	893	0.4
N 生活関連サービス業、娯楽業	540	304	236	447	498	8.4
O 教育、学習支援業	177	76	101	131	150	18.0
P 医療、福祉	4,151	2,415	1,736	4,148	3,841	8.1
Q 複合サービス事業	89	60	29	61	119	▲ 25.2
R サービス業(他に分類されないもの)	2,212	1,679	533	2,229	2,450	▲ 9.7
S・T 公務・その他	625	80	545	350	200	212.5
合 計	13,682	8,413	5,269	13,739	12,736	7.4
29人以下	9,027	5,711	3,316	9,241	8,592	5.1
30～99人	3,076	1,719	1,357	2,877	2,776	10.8
100～299人	1,027	686	341	1,035	1,033	▲ 0.6
300～499人	278	164	114	325	198	40.4
500～999人	235	107	128	178	120	95.8
1,000人以上	39	26	13	83	17	129.4

主要産業における対前年同月比の推移

		7月	8月	9月	10月	11月	12月
主 要 産 業 別	D 建設業	▲ 0.9	▲ 15.4	6.5	▲ 3.0	5.9	18.9
	E 製造業	▲ 19.9	▲ 22.8	▲ 11.8	▲ 12.6	▲ 30.6	▲ 4.4
	H 運輸業、郵便業	▲ 18.4	8.1	17.7	▲ 16.8	▲ 0.5	9.3
	I 卸売業、小売業	▲ 6.0	13.6	▲ 2.9	▲ 15.2	7.9	22.4
	M 宿泊業、飲食サービス業	1.2	10.4	▲ 4.1	▲ 0.3	6.0	0.4
	P 医療、福祉	10.8	5.3	5.1	4.9	3.3	8.1
	R サービス業(他に分類されないもの)	15.4	▲ 32.6	▲ 7.2	▲ 13.8	▲ 2.9	▲ 9.7
産業別合計(求人合計)		2.6	▲ 5.9	▲ 1.5	▲ 6.4	▲ 2.1	7.4

第6表 雇用保険適用給付状況 総括

	雇用保険適用状況						雇用保険給付状況			
	一般・高年齢・短期雇用特例						基本手当等			
	適用 事業所	被保 険者	資 格 取 得	資 格 喪 失	うち 事業主 の都合	離職票 交 付	受給資 格決定	初 回 受給者	受給者 実人員	支給総額 (千円)
26年度平均	29,976	454,241	8,244	7,740	686	5,527	2,580	2,092	8,469	928,566
27年度平均	30,557	462,397	8,299	7,596	465	5,474	2,402	2,000	8,067	895,856
28年度平均	31,244	465,693	8,260	7,623	331	5,566	2,568	2,426	9,188	998,015
29年度平均	32,102	479,186	8,312	7,450	338	5,355	2,226	1,882	7,231	805,376
30年度平均	32,766	488,641	8,117	7,565	397	5,438	2,270	1,810	6,565	752,035
30年 12月	32,820	490,540	6,281	5,988	297	3,739	1,563	1,418	6,213	634,081
31年 1月	32,873	489,447	6,274	7,353	352	5,260	2,116	1,765	6,678	841,688
2月	32,921	489,695	6,277	6,001	329	4,378	1,908	1,546	6,174	678,862
3月	32,964	489,366	6,408	6,684	364	4,871	1,909	1,399	6,020	690,718
4月	33,021	483,600	10,404	16,070	926	12,443	4,123	2,261	6,751	784,737
元年 5月	33,083	491,922	15,698	7,628	440	5,314	3,269	2,800	7,491	906,171
6月	33,129	494,815	9,265	6,993	367	4,855	2,281	1,905	7,038	774,878
7月	33,191	494,650	7,704	7,869	398	5,602	2,267	2,287	7,756	923,538
8月	33,271	494,540	6,631	6,550	281	4,625	2,051	1,934	7,479	895,813
9月	33,086	493,796	5,945	6,830	375	5,005	2,111	1,567	7,348	832,747
10月	33,144	494,269	8,158	7,544	426	5,229	2,354	2,009	7,442	942,041
11月	33,211	496,559	8,005	5,769	282	4,032	1,839	1,553	6,680	772,232
12月	<b>33,253</b>	<b>497,028</b>	<b>6,308</b>	<b>5,836</b>	<b>374</b>	<b>3,788</b>	<b>1,516</b>	<b>1,480</b>	<b>6,488</b>	<b>698,647</b>
前月比	0.1	0.1	▲ 21.2	1.2	32.6	▲ 6.1	▲ 17.6	▲ 4.7	▲ 2.9	▲ 9.5
前年同月比	1.3	1.3	0.4	▲ 2.5	25.9	1.3	▲ 3.0	4.4	4.4	10.2
熊 本	13,726	224,992	3,233	3,372	179	2,005	550	541	2,523	269,780
(上益城)	1,624	24,937	249	185	3	128	69	70	300	32,368
八 代	2,755	33,164	441	305	16	202	128	114	506	50,241
菊 池	4,455	76,022	942	760	63	529	226	219	967	102,204
玉 名	2,479	35,734	333	297	16	234	142	129	631	65,320
天 草	2,291	24,504	273	209	41	176	83	69	382	41,129
球 磨	1,697	21,266	270	210	43	169	117	106	324	36,832
宇 城	2,269	31,751	320	281	3	187	118	138	525	60,514
阿 蘇	1,184	13,189	122	109	3	84	47	48	163	20,626
水 俣	773	11,469	125	108	7	74	31	36	147	16,037
運輸支局	-	-	-	-	-	-	5	10	20	3,589

(注) 基本手当等：基本手当基本分(所定日数内) + 高年齢求職者給付  
 運輸支局：九州地方運輸局熊本運輸支局三角庁舎にて雇用保険受給手続  
 12月分は速報値であり、修正があり得る

第1図 都道府県別有効求人倍率 全数 <季節調整値>

令和元年 12月 全国平均 1.57倍

