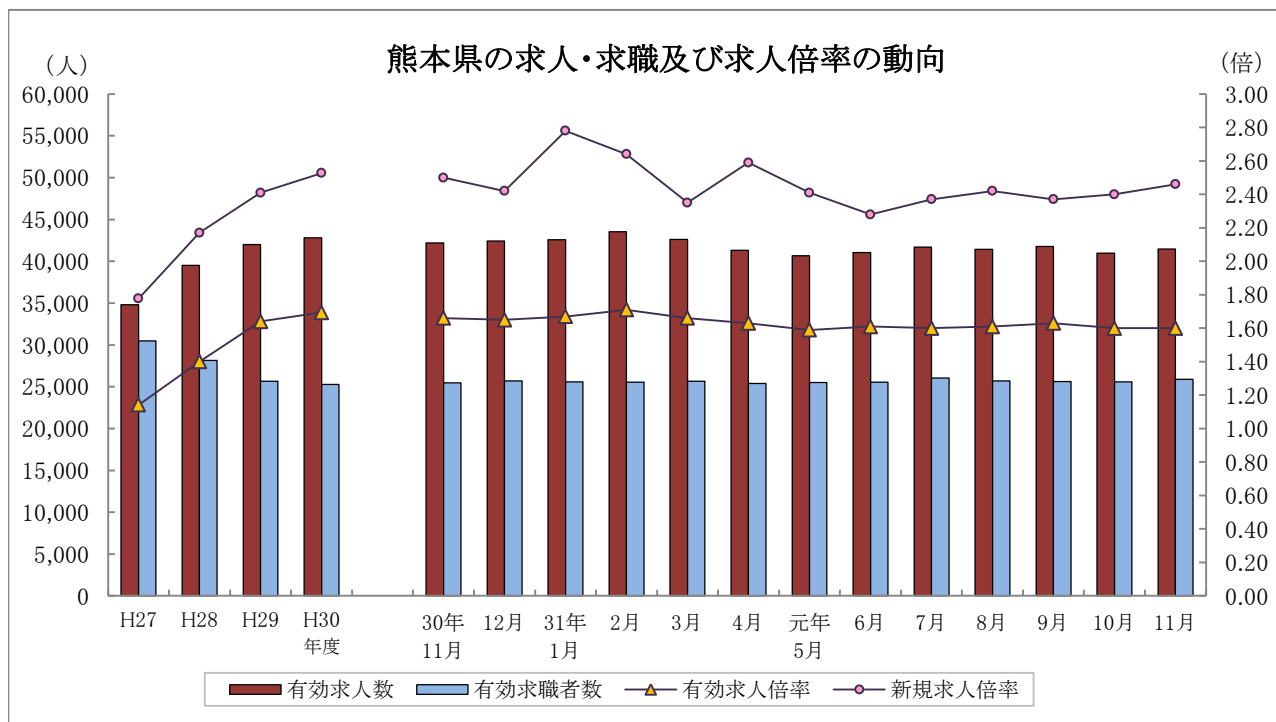


くまもと 令和元年11月 職業安定業務月報



	有効求人人数	有効求職者数	有効求人倍率		新規求人倍率		完全失業率 (%)	完全失業者数 (万人)
	熊本県	熊本県	熊本県	全国	熊本県	全国	全国	全国
27年度	34,797	30,476	1.14	1.23	1.78	1.86	3.3	218
28年度	39,503	28,154	1.40	1.39	2.17	2.08	3.0	203
29年度	42,009	25,660	1.64	1.54	2.41	2.29	2.7	183
30年度	42,799	25,271	1.69	1.62	2.53	2.42	2.4	166
31年 4月	41,306	25,395	1.63	1.63	2.59	2.48	2.4	176
元年 5月	40,654	25,510	1.59	1.62	2.41	2.43	2.4	165
6月	41,037	25,560	1.61	1.61	2.28	2.36	2.3	162
7月	41,681	26,032	1.60	1.59	2.37	2.34	2.2	156
8月	41,445	25,692	1.61	1.59	2.42	2.45	2.2	157
9月	41,774	25,630	1.63	1.57	2.37	2.28	2.4	168
10月	40,956	25,598	1.60	1.57	2.40	2.44	2.4	164
11月	41,452	25,873	1.60	1.57	2.46	2.32	2.2	151

各年度は原数値(平均値)、各月は季節調整値、月次の完全失業者数は原数値
 平成30年12月以前の季節調整値は新季節指数により改訂されている。
 ※完全失業率・失業者数は、「労働力調査」(総務省統計局)より引用

用語の定義

1 職業紹介関係

(1) 一般

常用及び臨時・季節を合せたものをいう。

(2) 常用

雇用契約において雇用期間の定めがないか又は4ヶ月以上の雇用期間が定められているもの(季節労働を除く)をいう。

(3) パートタイム

1日、1週間又は1ヶ月の所定労働時間が通常の労働時間に比べて短いものをいう。

(4) 新規求職申込件数

期間中に新たに受け付けた求職申込みの件数をいう。

(5) 新規求人数

期間中に新たに受け付けた求人数(採用予定人員)をいう。

(6) 月間有効求職者数

「前月から繰越された有効求職者数」と当月の「新規求職申込件数」の合計数をいう。

(7) 月間有効求人数

「前月から繰越された有効求人数」と当月の「新規求人数」の合計数をいう。

(8) 紹介件数

求職者と求人との結合を図るため紹介した件数(他安定所からの連絡求人分への紹介を含む。)をいう。

(9) 就職件数

自安定所の有効求職者が自安定所の紹介により就職したことを確認した件数(他安定所からの連絡求人分を含む。)をいう。

(10) 他県への就職件数

都道府県地域を超える広域職業紹介による就職件数をいう。

(11) 保・受給者の就職件数(雇用保険受給者の就職件数)

基本手当に係る受給資格決定後、基本手当の支給を終了するまでの間に安定所の紹介により就職した基本手当受給資格者の就職件数をいう。

(12) 充足数

自安定所の有効求人が、安定所(求人連絡先の安定所を含む。)の紹介より求職者として結合した件数をいう。

(13) 求人倍率

求職者数に対する求人数の割合をいい、「新規求人数」を「新規求職申込件数」で除して得た新規求人倍率と、「月間有効求人数」を「月間有効求職者数」で除して得た有効求人倍率の2種類がある。

(14) 就職率

求職者に対する就職件数の割合をいい、「就職件数」を「新規求職申込件数」で除して算出したものをいう。

(15) 充足率

求人数に対する充足された求人の割合をいい、「充足数」を「新規求人数」で除して算出したものをいう。

(16) 季節調整値

一年を周期として繰り返す季節的な要因による変動の影響を取り除いた値をいう。

2 雇用保険関係

(1) 基本手当

求職者給付のうち最も基本的なもので、一般被保険者が失業し、法第13条の受給要件を満たしているときに支給される。

(2) 離職票交付枚数

安定所が離職による被保険者資格の喪失の確認を行い、離職者に交付した離職票の枚数をいう。

(3) 受給資格決定件数

受け付けた離職票に基づき安定所が求職者給付を受ける資格があると決定した件数をいう。

(基本手当及び高年齢求職者給付に係るものに限る。)

(4) 初回受給者数

同一受給期間内における基本手当(傷病手当)の第1回目の支給を受けた者の数をいう。

(5) 受給者実人員

基本手当の給付を実際に受けた受給資格者の実数をいう。(各種延長給付に係るものを除く。)

【 目 次 】

I 労働市場の概況		
	令和元年11月の県内の概況	2
II 職業紹介状況		
第1表	職業紹介状況 総括	3
第2表	安定所別有効求人倍率の推移<原数値>	4
第3表	全国・九州・熊本県雇用情勢指数	4
第4表	職業紹介状況 全数	5
第5表	職業紹介状況 一般フルタイム	6
第6表	職業紹介状況 常用的フルタイム	7
第7表	職業紹介状況 一般パートタイム	8
第8表	男女別職業紹介状況 全数	9
第9表	中高年齢者職業紹介状況 一般フルタイム	10
第10表	中高年齢者職業紹介状況 一般パートタイム	11
第11表	態様別常用新規求職者数	12
第12表	職業別常用新規求人・求職状況	12
第13表	新規学校卒業(予定)者職業紹介状況	13
第14表	産業別・規模別新規求人状況	14
第15表	障害者の職業紹介・登録状況	16
第16表	地域職業相談室業務取扱状況	18
第17表	訓練室業務状況	18
第18表	大量雇用変動(離職)の状況	19
第1図	都道府県別有効求人倍率グラフ	20
第19表	全国・季節調整済求人倍率推移	21
第20表	熊本・季節調整済求人倍率推移	22
III 雇用保険業務状況		
第1表	雇用保険適用給付状況 総括	23
第1図	受給資格決定・受給者実人員・資格取得・資格喪失の年度別推移	24
第2図	受給資格決定・受給者実人員・資格取得・資格喪失の月別推移	25
第2表	主要指数	26
第3表	適用状況	27
第4表	求職者給付金状況	28
第5表	各種給付金等給付状況	30
第6表	給付金等支給状況	32

≪ 雇用形態 概念図 ≫

フルタイム	常用雇用フルタイム	常用的フルタイム	一般フルタイム	全数
	臨時(4ヶ月以上)フルタイム			
	臨時的フルタイム	臨時的フルタイム・季節		
	日雇のフルタイム			
パートタイム	常用雇用パートタイム	常用的パートタイム	一般パートタイム	
	臨時(4ヶ月以上)パートタイム			
	臨時的パートタイム	日雇のパートタイム		
	日雇のパートタイム			
季節データ票入力				

I 労働市場の概況

【令和元年11月の県内の概況】

新規求職申込件数(原数値)は前年同月比4.2%減。2か月連続で減少しました。

新規求人数(同)は同2.1%減。4か月連続で減少しました。主要産業では、建設業、卸売業、小売業、宿泊業、飲食サービス業、医療、福祉で増加し、製造業、運輸業、郵便業、サービス業(他に分類されないもの)で減少しました。

有効求人倍率(季節調整値)は、有効求人数(同)と有効求職者数(同)ともに前月より増加しましたが、増加率の差が僅かであったことから前月の水準を維持しました。

○求人倍率の動向

11月の有効求人数(季節調整値)は、前月比1.2%増の41,452人で、2か月ぶりで増加しました。

一方、有効求職者数(同)は前月比1.1%増の25,873人で、4か月ぶりで増加しました。

この結果、求職者1人当たりの有効求人数の割合を示す有効求人倍率(季節調整値)は、前月と同水準の1.60倍となりました。

正社員の有効求人倍率(原数値)は1.21倍で、前年同月を0.02ポイント上回りました。

○求人への動向

新規求人数(原数値)は、前年同月比2.1%減の13,739人で、4か月連続で減少しました。

うち、一般フルタイム求人は同4.3%減の8,579人で4か月連続で減少し、一般パートタイム求人は同1.9%増の5,160人で3か月ぶりで増加しました。

これを主要産業別にみると、建設業(5.9%増)、卸売業、小売業(7.9%増)、宿泊業、飲食サービス業(6.0%増)、医療、福祉(3.3%増)で増加し、製造業(30.6%減)、運輸業、郵便業(0.5%減)、サービス業(他に分類されないもの)(2.9%減)で減少しました。

○求職の動向

新規求職申込件数(原数値)は、前年同月比4.2%減の4,687人で、2か月連続で減少しました。

うち一般フルタイムは同5.0%減の3,041人で2か月連続で減少、一般パートタイムは同2.7%減の1,646人で3か月ぶりで減少しました。

新規常用求職者(パートを含む)を在職者か離職者かの態様別にみると、前年同月比で、在職者は8.3%減の1,242人で4か月連続で減少、離職者は0.5%減の3,024人で2か月連続で減少、無業者は17.1%減の407人で2か月連続で減少しました。

また離職者のうち、事業主都合離職者は2.1%増の629人で3か月連続で増加、自己都合離職者は0.2%減の2,242人で2か月連続で減少しました。

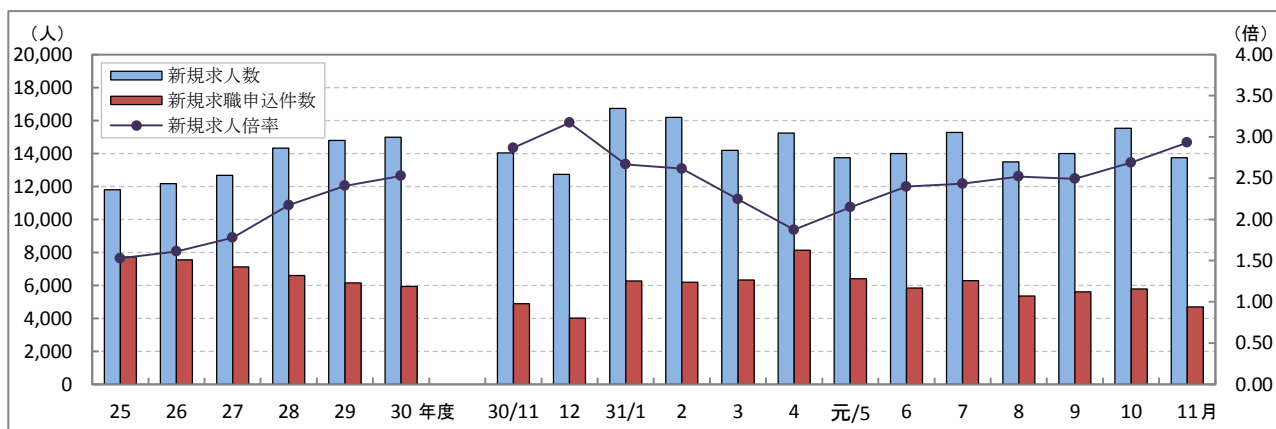
新規常用求職者(パートを含む)全体では、4.3%減の4,673人で2か月連続で減少しました。

○就職の動向

就職件数は、前年同月比1.5%減の2,046人で、2か月連続で減少しました。

新規求職者に対する就職件数の割合(就職率)は43.7%となり、前年同月を1.3ポイント上回りました。

新規求人数・新規求職申込件数及び新規求人倍率の年度別・月別推移(全数)



(注) 文中の正社員有効求人倍率は正社員の月間有効求人数をパートタイムを除く常用の月間有効求職者数で除して算出しているが、パートタイムを除く常用の有効求職者には派遣労働者や契約社員を希望する者も含まれるため、厳密な意味での正社員有効求人倍率より低い値となる。また、産業分類は、平成25年10月改定「日本標準産業分類」に基づくものである。(第14表産業別・規模別新規求人状況も同様である。)

II 職業紹介状況

第1表 職業紹介状況 総括

項 目		元年 11月	元年 10月	30年 11月	前年同月比 (%・ポイント)	
全 数	① 新規求職申込件数	4,687	5,772	4,893	▲ 4.2	
	② 月間有効求職者数	原 数 値	24,196	25,424	24,021	0.7
		季節調整値	25,873	25,598	25,464	(前月比) 1.1
	③ 新規求人 数	13,739	15,518	14,033	▲ 2.1	
	④ 月間有効求人 数	原 数 値	41,120	41,296	42,507	▲ 3.3
		季節調整値	41,452	40,956	42,180	(前月比) 1.2
	⑤ 紹 介 件 数	5,214	5,811	5,474	▲ 4.7	
	⑥ 就 職 件 数	2,046	2,286	2,077	▲ 1.5	
	⑦ 有効求人倍率	原 数 値	1.70	1.62	1.77	▲ 0.07
		季節調整値	1.60	1.60	1.66	(前月比) 0.00
	⑧ 新規求人倍率	原 数 値	2.93	2.69	2.87	0.06
	⑨ 充 足 数	1,985	2,229	1,997	▲ 0.6	
就 職 率 (⑥ / ① × 100)	43.7	39.6	42.4	1.3		
充 足 率 (⑨ / ③ × 100)	14.4	14.4	14.2	0.2		
一 般 フ ル タ イ ム	① 新規求職申込件数	3,041	3,669	3,202	▲ 5.0	
	② 月間有効求職者数	14,753	15,544	14,778	▲ 0.2	
	③ 新規求人 数	8,579	9,787	8,968	▲ 4.3	
	④ 月間有効求人 数	26,143	26,502	27,325	▲ 4.3	
	⑤ 紹 介 件 数	3,509	3,958	3,736	▲ 6.1	
	⑥ 就 職 件 数	1,214	1,415	1,232	▲ 1.5	
	⑦ 充 足 数	1,181	1,382	1,173	0.7	
	就 職 率 (⑥ / ① × 100)	39.9	38.6	38.5	1.4	
	充 足 率 (⑦ / ③ × 100)	13.8	14.1	13.1	0.7	
常 用	① 新規求職申込件数	3,030	3,657	3,197	▲ 5.2	
	② 月間有効求職者数	14,717	15,507	14,743	▲ 0.2	
	③ 新規求人 数	7,564	8,142	7,699	▲ 1.8	
	④ 月間有効求人 数	22,276	22,340	22,599	▲ 1.4	
	⑤ 就 職 件 数	1,165	1,323	1,153	1.0	
一 般 パ ー ト タ イ ム	① 新規求職申込件数	1,646	2,103	1,691	▲ 2.7	
	② 月間有効求職者数	9,443	9,880	9,243	2.2	
	③ 新規求人 数	5,160	5,731	5,065	1.9	
	④ 月間有効求人 数	14,977	14,794	15,182	▲ 1.4	
	⑤ 就 職 件 数	832	871	845	▲ 1.5	
	⑥ 充 足 数	804	847	824	▲ 2.4	
	就 職 率 (⑤ / ① × 100)	50.5	41.4	50.0	0.5	
	充 足 率 (⑥ / ③ × 100)	15.6	14.8	16.3	▲ 0.7	
正 社 員	① 新規求人 数	6,054	6,523	5,949	1.8	
	② 有効求人 数	17,764	17,760	17,530	1.3	
	③ 紹 介 件 数	2,793	3,119	2,829	▲ 1.3	
	④ 就 職 件 数	984	1,081	931	5.7	
	⑤ 有効求人倍率	1.21	1.15	1.19	0.02	
	⑥ 充 足 数	978	1,054	903	8.3	

※ 常用には常用的パートタイムを含まない。 正社員有効求人倍率(正社員②/常用②)は原数値

第2表 安定所別有効求人倍率の推移 全数 <原数値>

年度	熊本	上益城	八代	菊池	玉名	天草	球磨	宇城	阿蘇	水俣	局計
26年度	0.99	0.81	1.02	1.42	0.87	0.76	0.77	1.06	1.14	0.96	1.02
27年度	1.18	0.84	1.12	1.45	0.97	0.85	0.91	1.21	1.09	1.13	1.14
28年度	1.52	1.19	1.38	1.59	1.16	0.95	1.14	1.63	1.08	1.18	1.40
29年度	1.86	1.73	1.54	1.64	1.28	1.12	1.33	1.69	1.49	1.36	1.64
30年度	1.97	1.68	1.43	1.67	1.36	1.17	1.40	1.67	1.72	1.42	1.69
30年 11月	2.08	1.67	1.51	1.62	1.51	1.25	1.47	1.74	1.77	1.51	1.77
12月	2.12	1.69	1.56	1.69	1.54	1.25	1.54	1.86	1.83	1.53	1.82
31年 1月	2.05	1.66	1.51	1.69	1.49	1.32	1.55	1.84	1.75	1.42	1.78
2月	2.07	1.71	1.51	1.78	1.53	1.32	1.50	1.71	1.60	1.44	1.79
3月	1.92	1.67	1.46	1.70	1.47	1.29	1.44	1.69	1.62	1.43	1.70
4月	1.75	1.51	1.29	1.51	1.34	1.13	1.33	1.64	1.49	1.29	1.55
元年 5月	1.68	1.41	1.23	1.38	1.22	1.06	1.24	1.61	1.44	1.22	1.46
6月	1.79	1.37	1.19	1.39	1.23	1.02	1.26	1.57	1.42	1.39	1.50
7月	1.86	1.44	1.06	1.45	1.24	1.08	1.32	1.60	1.43	1.26	1.53
8月	1.88	1.37	1.30	1.44	1.22	1.06	1.35	1.58	1.44	1.32	1.56
9月	1.92	1.45	1.32	1.40	1.32	1.18	1.34	1.60	1.46	1.48	1.60
10月	1.95	1.38	1.39	1.40	1.31	1.14	1.43	1.70	1.51	1.53	1.62
11月	2.00	1.46	1.47	1.46	1.39	1.31	1.49	1.82	1.47	1.77	1.70

第3表 全国・九州・熊本県雇用情勢指数 全数

年度	完全失業率			有効求人倍率					新規求人倍率			就職率(%)		
	全国	失業者数 (万人)	熊本	全国	九州	熊本	うち一般パート		全国	九州	熊本	全国	九州	熊本
26年度	3.5	233	3.9	1.11	0.92	1.02	1.41	1.31	1.69	1.40	1.61	33.4	36.8	39.4
27年度	3.3	218	3.5	1.23	1.05	1.14	1.57	1.38	1.86	1.57	1.78	33.5	37.4	40.1
28年度	3.0	203	3.1	1.39	1.24	1.40	1.73	1.50	2.08	1.82	2.17	33.8	38.1	39.2
29年度	2.7	183	3.0	1.54	1.40	1.64	1.80	1.62	2.29	2.02	2.41	33.9	38.1	40.9
30年度	2.4	166	2.7	1.62	1.46	1.69	1.81	1.57	2.42	2.12	2.53	33.2	37.2	39.6
30年 11月	2.5	168	2.2	1.63	1.45	1.66	1.81	1.54	2.40	2.07	2.50	35.8	39.1	42.4
12月	2.4	159		1.63	1.45	1.65	1.80	1.53	2.40	2.07	2.42	36.8	41.7	45.9
31年 1月	2.5	166		1.63	1.45	1.67	1.79	1.59	2.48	2.19	2.78	24.2	26.6	28.7
2月	2.3	156	2.8	1.63	1.46	1.71	1.80	1.66	2.50	2.17	2.64	31.3	34.9	37.0
3月	2.5	174		1.63	1.46	1.66	1.79	1.63	2.42	2.13	2.35	39.1	45.1	48.6
4月	2.4	176		1.63	1.48	1.63	1.80	1.55	2.48	2.15	2.59	27.9	30.8	31.9
元年 5月	2.4	165	3.2	1.62	1.46	1.59	1.80	1.49	2.43	2.10	2.41	32.6	36.7	40.6
6月	2.3	162		1.61	1.45	1.61	1.79	1.48	2.36	2.12	2.28	34.9	39.1	41.2
7月	2.2	156		1.59	1.44	1.60	1.75	1.52	2.34	2.03	2.37	32.7	36.6	36.6
8月	2.2	157	2.6	1.59	1.44	1.61	1.75	1.54	2.45	2.11	2.42	31.1	34.3	36.7
9月	2.4	168		1.57	1.43	1.63	1.73	1.52	2.28	2.05	2.37	32.4	36.1	39.9
10月	2.4	164		1.57	1.41	1.60	1.72	1.47	2.44	2.11	2.40	33.2	36.9	39.6
11月	2.2	151		1.57	1.41	1.60	1.70	1.50	2.32	2.04	2.46	34.1	37.8	43.7

各年度は原数値(平均値)、各月は季節調整値、月次の失業者数・就職率は原数値
 平成30年12月以前の季節調整値は新季節指数により改訂されている。
 ※ 完全失業率・失業者数は、「労働力調査」(総務省統計局)より引用。
 ※ 熊本の失業率はモデル推計値(年平均・四半期平均)

第4表 職業紹介状況 全数

	①	②	③	④	⑤	⑥		雇用保険 受給者の 就職件数	就職率 (⑥/①×100) %・ポイント
	新規求職 申込件数	月間有効 求職者数	新規 求人数	月間有効 求人数	紹介件数	就職件数	県外への 就職件数		
26年度平均	7,543	32,355	12,161	32,888	10,451	2,971	274	759	39.4
27年度平均	7,124	30,476	12,663	34,797	9,188	2,854	272	736	40.1
28年度平均	6,591	28,154	14,317	39,503	7,381	2,583	252	660	39.2
29年度平均	6,144	25,660	14,790	42,009	6,578	2,513	233	672	40.9
30年度平均	5,930	25,271	14,986	42,799	6,067	2,350	213	671	39.6
30年 11月	4,893	24,021	14,033	42,507	5,474	2,077	199	665	42.4
12月	4,016	22,457	12,736	40,859	3,940	1,844	191	507	45.9
31年 1月	6,270	23,403	16,723	41,606	6,027	1,802	158	512	28.7
2月	6,189	24,719	16,190	44,234	7,186	2,292	196	598	37.0
3月	6,325	26,114	14,194	44,386	7,468	3,077	227	727	48.6
4月	8,135	27,688	15,240	42,871	6,385	2,596	239	678	31.9
元年 5月	6,401	27,775	13,739	40,670	6,409	2,600	233	831	40.6
6月	5,835	27,050	13,991	40,623	6,170	2,402	229	744	41.2
7月	6,279	26,855	15,272	41,131	6,052	2,297	196	734	36.6
8月	5,352	25,908	13,485	40,409	5,348	1,963	205	631	36.7
9月	5,612	25,602	13,990	40,880	5,892	2,237	198	703	39.9
10月	5,772	25,424	15,518	41,296	5,811	2,286	238	689	39.6
11月	4,687	24,196	13,739	41,120	5,214	2,046	174	699	43.7
前年同月比	▲ 4.2	0.7	▲ 2.1	▲ 3.3	▲ 4.7	▲ 1.5	▲ 12.6	5.1	1.3
熊本	1,859	9,659	6,348	19,335	2,149	610	64	213	32.8
上益城	198	1,140	583	1,665	190	91	7	30	46.0
八代	443	1,989	1,000	2,922	469	233	9	72	52.6
菊池	648	3,474	1,690	5,086	763	293	19	109	45.2
玉名	452	2,233	1,055	3,104	446	222	33	77	49.1
天草	220	1,407	607	1,841	243	151	6	57	68.6
球磨	251	1,243	573	1,853	274	145	14	46	57.8
宇城	355	1,870	1,156	3,405	443	170	16	52	47.9
阿蘇	148	604	342	889	121	64	1	23	43.2
水俣	113	577	385	1,020	116	67	5	20	59.3

第5表 職業紹介状況 一般フルタイム

	①	②	③	④	⑤	⑥		雇用保険 受給者の 就職件数	就職率 (⑥/①×100) %・ポイント
	新規求職 申込件数	月間有効 求職者数	新規 求人数	月間有効 求人数	紹介件数	就職件数	県外への 就職件数		
26年度平均	5,246	22,184	7,216	19,516	7,407	1,861	194	562	35.5
27年度平均	4,907	20,465	7,612	20,967	6,445	1,773	187	538	36.1
28年度平均	4,420	18,280	8,892	24,673	5,134	1,593	174	473	36.0
29年度平均	4,035	16,257	9,378	26,815	4,454	1,533	159	477	38.0
30年度平均	3,815	15,571	9,583	27,563	4,063	1,412	140	473	37.0
30年 11月	3,202	14,778	8,968	27,325	3,736	1,232	130	436	38.5
12月	2,696	13,905	8,325	26,446	2,689	1,113	120	344	41.3
31年 1月	4,191	14,683	10,594	26,847	3,939	1,128	112	366	26.9
2月	4,016	15,432	9,962	28,072	4,545	1,367	132	432	34.0
3月	4,072	16,252	8,726	27,990	4,873	1,679	159	494	41.2
4月	4,892	16,934	9,565	27,039	4,347	1,547	169	492	31.6
元年 5月	4,034	16,860	8,791	25,759	4,163	1,549	155	609	38.4
6月	3,780	16,434	8,946	25,974	4,215	1,410	126	525	37.3
7月	4,231	16,727	9,609	26,398	4,157	1,432	131	537	33.8
8月	3,606	16,182	8,690	25,949	3,702	1,238	138	468	34.3
9月	3,526	15,746	9,008	26,246	4,032	1,346	129	489	38.2
10月	3,669	15,544	9,787	26,502	3,958	1,415	148	511	38.6
11月	3,041	14,753	8,579	26,143	3,509	1,214	117	472	39.9
前年同月比	▲ 5.0	▲ 0.2	▲ 4.3	▲ 4.3	▲ 6.1	▲ 1.5	▲ 10.0	8.3	1.4
熊本	1,279	6,255	4,145	12,884	1,564	373	45	144	29.2
上益城	123	653	345	1,127	119	49	5	16	39.8
八代	269	1,126	580	1,696	298	138	4	51	51.3
菊池	419	2,044	1,103	3,231	523	184	10	77	43.9
玉名	281	1,330	616	1,815	278	127	21	51	45.2
天草	136	838	351	1,056	153	86	5	38	63.2
球磨	159	721	403	1,245	163	93	12	35	58.5
宇城	220	1,113	668	2,027	276	97	11	35	44.1
阿蘇	88	340	190	521	81	36	1	14	40.9
水俣	67	333	178	541	54	31	3	11	46.3

第6表 職業紹介状況 常用的フルタイム

	①	②	③	④	⑤	⑥		雇用保険 受給者の 就職件数	就職率 (⑥/①×100) %・ポイント
	新規求職 申込件数	月間有効 求職者数	新規 求人数	月間有効 求人数	紹介件数	就職件数	県外への 就職件数		
26年度平均	5,186	22,042	6,204	16,827	6,924	1,714	178	527	33.1
27年度平均	4,835	20,325	6,398	17,658	6,038	1,636	173	504	33.8
28年度平均	4,348	18,123	7,402	20,561	4,824	1,482	164	445	34.1
29年度平均	3,959	16,098	7,800	22,337	4,176	1,429	148	449	36.1
30年度平均	3,745	15,419	7,859	22,562	3,814	1,324	133	448	35.4
30年 11月	3,197	14,743	7,699	22,599	3,436	1,153	115	407	36.1
12月	2,664	13,856	6,618	21,742	2,443	1,005	113	320	37.7
31年 1月	4,159	14,608	8,619	22,076	3,675	1,027	106	344	24.7
2月	3,998	15,361	8,239	22,868	4,199	1,265	127	398	31.6
3月	4,045	16,171	7,260	23,024	4,582	1,544	149	455	38.2
4月	4,868	16,869	8,077	22,564	4,103	1,465	155	472	30.1
元年 5月	3,983	16,773	7,610	21,876	3,934	1,478	146	583	37.1
6月	3,596	16,179	7,512	22,066	3,973	1,329	117	496	37.0
7月	3,747	16,046	7,917	22,198	3,956	1,355	123	519	36.2
8月	3,513	15,789	7,537	21,831	3,525	1,189	131	453	33.8
9月	3,496	15,601	7,578	22,055	3,771	1,273	121	466	36.4
10月	3,657	15,507	8,142	22,340	3,744	1,323	136	486	36.2
11月	3,030	14,717	7,564	22,276	3,268	1,165	112	454	38.4
前年同月比	▲ 5.2	▲ 0.2	▲ 1.8	▲ 1.4	▲ 4.9	1.0	▲ 2.6	11.5	2.3
熊本	1,277	6,244	3,503	10,284	1,450	358	43	136	28.0
上益城	123	650	319	1,033	109	48	5	16	39.0
八代	267	1,123	544	1,629	277	130	4	50	48.7
菊池	416	2,040	869	2,530	494	179	10	74	43.0
玉名	280	1,326	583	1,634	253	116	19	48	41.4
天草	136	835	340	1,022	141	81	4	37	59.6
球磨	158	720	399	1,229	159	93	12	35	58.9
宇城	219	1,108	644	1,874	260	94	11	34	42.9
阿蘇	87	338	187	518	72	35	1	13	40.2
水俣	67	333	176	523	53	31	3	11	46.3

第7表 職業紹介状況 一般パートタイム

	①	②	③	④	⑤	⑥		就職率 (⑥/①×100) %・ポイント	
	新規求職 申込件数	月間有効 求職者数	新規 求人数	月間有効 求人数	紹介件数	就職件数	県外への 就職件数		雇用保険 受給者の 就職件数
26年度平均	2,297	10,171	4,945	13,373	3,044	1,110	80	197	48.3
27年度平均	2,218	10,011	5,051	13,830	2,743	1,081	85	198	48.8
28年度平均	2,172	9,874	5,425	14,830	2,247	990	78	187	45.6
29年度平均	2,109	9,404	5,413	15,193	2,125	979	75	196	46.4
30年度平均	2,115	9,700	5,403	15,236	2,004	937	73	198	44.3
30年 11月	1,691	9,243	5,065	15,182	1,738	845	69	229	50.0
12月	1,320	8,552	4,411	14,413	1,251	731	71	163	55.4
31年 1月	2,079	8,720	6,129	14,759	2,088	674	46	146	32.4
2月	2,173	9,287	6,228	16,162	2,641	925	64	166	42.6
3月	2,253	9,862	5,468	16,396	2,595	1,398	68	233	62.1
4月	3,243	10,754	5,675	15,832	2,038	1,049	70	186	32.3
元年 5月	2,367	10,915	4,948	14,911	2,246	1,051	78	222	44.4
6月	2,055	10,616	5,045	14,649	1,955	992	103	219	48.3
7月	2,048	10,128	5,663	14,733	1,895	865	65	197	42.2
8月	1,746	9,726	4,795	14,460	1,646	725	67	163	41.5
9月	2,086	9,856	4,982	14,634	1,860	891	69	214	42.7
10月	2,103	9,880	5,731	14,794	1,853	871	90	178	41.4
11月	1,646	9,443	5,160	14,977	1,705	832	57	227	50.5
前年同月比	▲ 2.7	2.2	1.9	▲ 1.4	▲ 1.9	▲ 1.5	▲ 17.4	▲ 0.9	0.5
熊本	580	3,404	2,203	6,451	585	237	19	69	40.9
上益城	75	487	238	538	71	42	2	14	56.0
八代	174	863	420	1,226	171	95	5	21	54.6
菊池	229	1,430	587	1,855	240	109	9	32	47.6
玉名	171	903	439	1,289	168	95	12	26	55.6
天草	84	569	256	785	90	65	1	19	77.4
球磨	92	522	170	608	111	52	2	11	56.5
宇城	135	757	488	1,378	167	73	5	17	54.1
阿蘇	60	264	152	368	40	28	0	9	46.7
水俣	46	244	207	479	62	36	2	9	78.3

第8表 男女別職業紹介状況 全数

	男				女			
	新規求職 申込件数	月間有効 求職者数	紹介件数	就職件数	新規求職 申込件数	月間有効 求職者数	紹介件数	就職件数
26年度平均	3,201	14,510	5,017	1,234	4,333	17,807	5,430	1,736
27年度平均	2,987	13,525	4,372	1,180	4,126	16,902	4,811	1,673
28年度平均	2,663	12,090	3,329	1,047	3,920	16,033	4,049	1,535
29年度平均	2,473	10,917	2,904	1,009	3,667	14,733	3,672	1,503
30年度平均	2,426	10,840	2,669	949	3,500	14,414	3,396	1,400
30年 11月	2,039	10,404	2,505	910	2,850	13,606	2,968	1,167
12月	1,722	9,810	1,747	800	2,293	12,635	2,192	1,043
31年 1月	2,609	10,176	2,650	714	3,655	13,211	3,376	1,088
2月	2,408	10,645	2,883	902	3,776	14,055	4,302	1,390
3月	2,607	11,235	3,296	1,098	3,712	14,857	4,166	1,978
4月	3,380	12,077	2,783	1,091	4,735	15,572	3,600	1,504
元年 5月	2,496	11,974	2,717	1,014	3,895	15,758	3,690	1,585
6月	2,383	11,671	2,713	905	3,445	15,347	3,453	1,497
7月	2,585	11,466	2,781	959	3,686	15,357	3,270	1,338
8月	2,274	11,208	2,477	817	3,075	14,673	2,867	1,145
9月	2,349	11,131	2,648	888	3,260	14,446	3,244	1,349
10月	2,442	11,157	2,704	938	3,320	14,242	3,101	1,347
11月	2,000	10,651	2,409	890	2,684	13,520	2,803	1,154
前年同月比	▲ 1.9	2.4	▲ 3.8	▲ 2.2	▲ 5.8	▲ 0.6	▲ 5.6	▲ 1.1
熊 本	744	4,050	956	236	1,113	5,601	1,191	374
上益城	79	499	69	35	119	637	121	56
八 代	193	883	203	103	250	1,105	266	130
菊 池	266	1,526	388	152	382	1,941	375	141
玉 名	229	1,012	211	103	223	1,221	235	119
天 草	105	661	113	64	115	745	130	87
球 磨	108	578	142	71	143	665	132	74
宇 城	159	868	207	72	196	1,000	236	97
阿 蘇	66	287	74	28	81	316	47	36
水 俣	51	287	46	26	62	289	70	40

※ 男女別の記載を希望しない者がいる為、男女計は第4表と一致しない。

第9表 中高年齢者職業紹介状況 一般フルタイム

45歳以上

	新規求職 申込件数		月間有効 求職者数		紹介件数		就職件数	
		うち 55歳以上		うち 55歳以上		うち 55歳以上		うち 55歳以上
26年度平均	1,825	922	8,558	4,493	2,511	943	612	253
27年度平均	1,754	904	8,170	4,360	2,241	902	595	263
28年度平均	1,652	857	7,467	3,959	1,873	774	564	249
29年度平均	1,585	836	6,738	3,614	1,739	743	572	262
30年度平均	1,560	834	6,711	3,619	1,702	748	559	261
30年 11月	1,185	578	6,216	3,265	1,571	694	482	219
12月	1,116	570	5,944	3,107	1,117	501	438	195
31年 1月	1,737	904	6,265	3,291	1,643	704	462	205
2月	1,608	814	6,621	3,494	1,922	838	517	230
3月	1,651	860	6,927	3,666	2,057	909	661	307
4月	2,198	1,316	7,430	4,079	1,926	877	646	311
元年 5月	1,641	891	7,340	4,082	1,707	751	626	293
6月	1,651	955	7,339	4,198	1,835	831	599	281
7月	1,951	1,178	7,592	4,409	1,844	849	626	295
8月	1,491	762	7,230	4,100	1,532	603	551	250
9月	1,401	721	6,828	3,769	1,657	781	559	265
10月	1,543	772	6,734	3,612	1,804	850	586	275
11月	1,269	645	6,411	3,434	1,578	730	494	228
前年同月比	7.1	11.6	3.1	5.2	0.4	5.2	2.5	4.1
熊本	482	223	2,480	1,232	691	296	131	59
上益城	55	25	305	161	57	27	26	9
八代	122	67	529	285	141	66	56	24
菊池	160	80	833	447	213	101	65	37
玉名	141	82	603	347	111	53	53	25
天草	67	37	430	266	82	42	42	21
球磨	79	38	344	197	76	35	41	19
宇城	89	53	544	297	121	70	46	18
阿蘇	42	23	180	108	54	27	21	11
水俣	32	17	163	94	32	13	13	5

第10表 中高年齢者職業紹介状況 一般パートタイム

45歳以上

	新規求職 申込件数		月間有効 求職者数		紹介件数		就職件数	
		うち 55歳以上		うち 55歳以上		うち 55歳以上		うち 55歳以上
26年度平均	1,188	821	5,603	3,932	1,546	902	528	313
27年度平均	1,174	826	5,645	4,014	1,439	859	538	325
28年度平均	1,209	866	5,770	4,141	1,208	732	505	310
29年度平均	1,227	891	5,601	4,040	1,215	750	532	326
30年度平均	1,288	960	6,042	4,420	1,203	788	532	349
30年 11月	997	740	5,705	4,166	1,055	736	477	334
12月	797	607	5,281	3,891	753	493	423	306
31年 1月	1,289	964	5,454	3,971	1,285	864	369	243
2月	1,326	972	5,799	4,201	1,760	1,171	561	383
3月	1,369	1,014	6,161	4,471	1,599	1,093	849	541
4月	2,167	1,754	6,850	5,167	1,220	810	623	437
元年 5月	1,439	1,050	6,951	5,236	1,306	823	591	385
6月	1,263	922	6,828	5,122	1,188	765	539	348
7月	1,302	1,010	6,514	4,822	1,205	822	516	364
8月	1,069	791	6,237	4,579	1,045	686	444	302
9月	1,275	931	6,308	4,635	1,127	734	504	323
10月	1,313	1,010	6,320	4,657	1,139	755	521	337
11月	1,049	787	6,070	4,478	1,073	715	472	328
前年同月比	5.2	6.4	6.4	7.5	1.7	▲ 2.9	▲ 1.0	▲ 1.8
熊 本	349	260	2,039	1,371	363	240	131	87
上益城	47	39	351	281	43	33	24	17
八 代	112	75	577	443	109	71	52	36
菊 池	151	116	908	668	156	99	65	44
玉 名	115	89	589	456	108	77	54	42
天 草	47	40	380	304	52	36	34	23
球 磨	62	42	350	271	76	49	29	18
宇 城	87	56	489	366	99	61	40	29
阿 蘇	48	42	206	171	29	21	21	15
水 俣	31	28	181	147	38	28	22	17

第 11 表 態様別常用新規求職者数（パートを含む）

	新規求職者	在職者	離職者	前職雇用			無業者
				事業主都合	自己都合	自営・その他	
26年度平均	7,475	1,835	4,714	1,333	3,089	117	926
27年度平均	7,044	1,827	4,418	1,137	3,033	79	800
28年度平均	6,512	1,677	4,182	1,100	2,848	71	653
29年度平均	6,062	1,642	3,803	845	2,734	69	618
30年度平均	5,855	1,583	3,698	851	2,620	64	574
30年 11月	4,883	1,354	3,038	616	2,246	58	491
12月	3,978	1,167	2,478	640	1,692	50	333
31年 1月	6,233	1,889	3,833	791	2,823	72	511
2月	6,166	2,282	3,306	640	2,469	75	578
3月	6,293	2,153	3,385	687	2,495	69	755
4月	8,103	1,316	6,113	1,823	3,685	73	674
元年 5月	6,342	1,423	4,332	1,067	3,008	67	587
6月	5,641	1,449	3,670	829	2,636	71	522
7月	5,784	1,521	3,758	843	2,701	75	505
8月	5,254	1,488	3,270	655	2,441	73	496
9月	5,574	1,393	3,581	748	2,675	61	600
10月	5,753	1,433	3,812	894	2,705	77	508
11月	4,673	1,242	3,024	629	2,242	58	407
前年同月比	▲ 4.3	▲ 8.3	▲ 0.5	2.1	▲ 0.2	0.0	▲ 17.1

第 12 表 職業別常用新規求人・求職状況

区 分	新規求職申込件数				新規求人数			新規求人倍率
	常用計	フルタイム	うち男性	パートタイム	常用計	フルタイム	パートタイム	
職 業 計	4,673	3,030	1,576	1,643	11,903	7,564	4,339	2.55
管 理 的 職 業	15	14	12	1	57	49	8	3.80
専 門 的 ・ 技 術 的 職 業	737	529	191	208	2,609	1,938	671	3.54
事 務 的 職 業	1,178	822	193	356	1,033	632	401	0.88
販 売 の 職 業	372	246	149	126	1,074	668	406	2.89
サ ー ビ ス の 職 業	643	366	164	277	3,308	1,671	1,637	5.14
保 安 の 職 業	30	17	17	13	253	191	62	8.43
農 林 漁 業 の 職 業	75	57	50	18	162	94	68	2.16
生 産 工 程 の 職 業	469	362	281	107	1,113	900	213	2.37
輸 送 ・ 機 械 運 転 の 職 業	179	141	136	38	654	550	104	3.65
建 設 ・ 採 掘 の 職 業	130	123	116	7	532	507	25	4.09
運 搬 ・ 清 掃 ・ 包 装 等 の 職 業	705	270	205	435	1,108	364	744	1.57
分 類 不 能 の 職 業	140	83	62	57	0	0	0	—

第 13 表 新規学校卒業(予定)者の職業紹介状況 [令和元年11月]

		求職者数	求人数	うち 県内 求人数	就職者数	うち 県内 就職者数	求人倍率	就職率
中 学 校	27年3月卒	9	60	8	9	8	6.67	100.0
	28年3月卒	11	66	17	10	6	6.00	90.9
	29年3月卒	8	62	9	8	3	7.75	100.0
	30年3月卒	3	50	14	3	1	16.67	100.0
	31年3月卒	8	51	20	8	5	6.38	100.0
	2年3月卒	1	44	8	0	0	44.00	—
	熊本	0	10	3	0	0	—	—
	上益城	0	4	1	0	0	—	—
	八代	0	0	0	0	0	—	—
	菊池	0	5	0	0	0	—	—
	玉名	0	7	1	0	0	—	—
	天草	0	5	0	0	0	—	—
	球磨	0	6	1	0	0	—	—
	宇城	0	0	0	0	0	—	—
阿蘇	1	5	0	0	0	5.00	—	
水俣	0	2	2	0	0	—	—	
高 等 学 校	27年3月卒	3,561	37,833	4,133	3,548	1,995	10.62	99.6
	28年3月卒	3,548	47,787	4,689	3,515	1,873	13.47	99.1
	29年3月卒	3,472	54,436	5,303	3,453	1,816	15.68	99.5
	30年3月卒	3,603	62,015	6,701	3,581	2,038	17.21	99.4
	31年3月卒	3,644	73,799	7,254	3,633	2,100	20.25	99.7
	2年3月卒	3,651	75,678	7,057	3,227	1,816	20.73	88.4
	熊本	1,049	24,117	2,824	953	564	22.99	90.8
	上益城	112	3,166	374	96	67	28.27	85.7
	八代	372	7,903	517	345	183	21.24	92.7
	菊池	547	10,447	1,030	495	360	19.10	90.5
	玉名	507	6,472	734	420	200	12.77	82.8
	天草	341	7,727	338	275	115	22.66	80.6
	球磨	303	6,100	359	290	107	20.13	95.7
	宇城	207	2,883	420	175	100	13.93	84.5
阿蘇	101	3,613	305	81	60	35.77	80.2	
水俣	112	3,250	156	97	60	29.02	86.6	

※ 安定業務統計による。

第 14 表 産業別・規模別新規求人状況

	元 年 11 月			元 年 10 月		
	計	一般フル	一般パート	計	一般フル	一般パート
A・B 農・林・漁業	193	106	87	237	118	119
C 鉱業、採石業、砂利採取業	2	1	1	7	7	0
D 建設業	932	887	45	1,005	961	44
E 製造業	1,155	913	242	1,469	921	548
食料品製造業	259	166	93	541	201	340
飲料・たばこ・飼料製造業	35	24	11	19	14	5
繊維工業	47	30	17	35	22	13
木材・木製品製造業	39	30	9	42	35	7
家具・装備品製造業	8	8	0	9	7	2
パルプ・紙・紙加工品製造業	4	4	0	8	6	2
印刷・同関連業	26	22	4	40	30	10
化学工業	18	15	3	13	10	3
石油製品・石炭製品製造業	0	0	0	10	10	0
プラスチック製品製造業	37	32	5	46	37	9
ゴム製品製造業	3	0	3	27	23	4
窯業・土石製品製造業	74	65	9	62	51	11
鉄鋼業	2	2	0	7	7	0
非鉄金属製造業	0	0	0	0	0	0
金属製品製造業	77	74	3	141	113	28
はん用機械器具製造業	22	21	1	31	27	4
生産用機械器具製造業	82	77	5	75	49	26
業務用機械器具製造業	37	23	14	52	43	9
電子部品・デバイス・電子回路製造業	96	83	13	74	51	23
電気機械器具製造業	139	121	18	65	51	14
情報通信機械器具製造業	29	20	9	52	50	2
輸送用機械器具製造業	100	78	22	82	61	21
その他の製造業	21	18	3	38	23	15
F 電気・ガス・熱供給・水道業	7	7	0	16	16	0
G 情報通信業	167	141	26	221	161	60
H 運輸業、郵便業	610	524	86	563	463	100
I 卸売業、小売業	1,585	727	858	1,494	785	709
J 金融業、保険業	48	30	18	94	68	26
K 不動産業、物品賃貸業	233	198	35	168	96	72
L 学術研究、専門・技術サービス業	318	220	98	327	246	81
M 宿泊業、飲食サービス業	1,123	452	671	1,171	457	714
N 生活関連サービス業、娯楽業	447	230	217	721	372	349
O 教育、学習支援業	131	47	84	267	62	205
P 医療、福祉	4,148	2,484	1,664	4,525	2,751	1,774
Q 複合サービス事業	61	33	28	76	55	21
R サービス業(他に分類されないもの)	2,229	1,523	706	2,962	2,178	784
S・T 公務・その他	350	56	294	195	70	125
合 計	13,739	8,579	5,160	15,518	9,787	5,731
29人以下	9,241	5,713	3,528	10,268	6,466	3,802
30～99人	2,877	1,779	1,098	3,107	1,965	1,142
100～299人	1,035	698	337	1,280	826	454
300～499人	325	205	120	454	331	123
500～999人	178	120	58	380	182	198
1,000人以上	83	64	19	29	17	12

主要産業における対前年同月比の推移

		30年11月	12月	31年1月	2月	3月	4月	元年5月
主 要 産 業 別	D 建設業	▲ 13.5	▲ 13.8	▲ 8.3	2.7	▲ 5.9	▲ 16.9	▲ 9.7
	E 製造業	16.4	▲ 13.6	0.6	1.4	▲ 29.3	▲ 17.9	▲ 29.4
	H 運輸業、郵便業	▲ 1.0	3.4	▲ 8.5	11.4	▲ 18.6	▲ 28.4	18.7
	I 卸売業、小売業	▲ 10.5	▲ 5.6	1.6	▲ 12.1	▲ 13.3	▲ 8.2	▲ 7.2
	M 宿泊業、飲食サービス業	23.7	▲ 24.5	7.8	41.0	▲ 20.3	▲ 8.6	22.7
	P 医療、福祉	6.2	0.9	15.3	15.7	▲ 1.7	6.4	7.8
R サービス業(他に分類されないもの)	▲ 7.4	▲ 6.8	15.0	3.7	▲ 8.8	▲ 1.4	▲ 14.2	
産業別合計(求人合計)		▲ 0.5	▲ 8.8	7.5	5.7	▲ 11.0	▲ 5.0	▲ 4.5

(注) 産業分類は平成25年10月改定「日本標準産業分類」に基づく区分による。

前 年 同 月			対 前 年 同 月 比 (%)			
計	一般フル	一般パート	計	一般フル	一般パート	
264	141	123	▲ 26.9	▲ 24.8	▲ 29.3	農、林、漁
10	10	0	▲ 80.0	▲ 90.0	—	鉱、採石
880	848	32	5.9	4.6	40.6	建 設
1,665	1,201	464	▲ 30.6	▲ 24.0	▲ 47.8	製 造
351	161	190	▲ 26.2	3.1	▲ 51.1	食 料
31	25	6	12.9	▲ 4.0	83.3	飲 料
60	27	33	▲ 21.7	11.1	▲ 48.5	織 維
84	69	15	▲ 53.6	▲ 56.5	▲ 40.0	木 材
8	6	2	0.0	33.3	▲ 100.0	家 具
13	11	2	▲ 69.2	▲ 63.6	▲ 100.0	パルプ
67	32	35	▲ 61.2	▲ 31.3	▲ 88.6	印 刷
50	14	36	▲ 64.0	7.1	▲ 91.7	化 学
1	0	1	▲ 100.0	—	▲ 100.0	石油・石炭
47	42	5	▲ 21.3	▲ 23.8	0.0	プラスチック
9	6	3	▲ 66.7	▲ 100.0	0.0	ゴ ム
97	82	15	▲ 23.7	▲ 20.7	▲ 40.0	窯 業
11	11	0	▲ 81.8	▲ 81.8	—	鉄 鋼
11	11	0	▲ 100.0	▲ 100.0	—	非鉄金属
150	135	15	▲ 48.7	▲ 45.2	▲ 80.0	金 属
67	58	9	▲ 67.2	▲ 63.8	▲ 88.9	はん用
81	73	8	1.2	5.5	▲ 37.5	生産用
20	17	3	85.0	35.3	366.7	業務用
173	143	30	▲ 44.5	▲ 42.0	▲ 56.7	電 子
219	194	25	▲ 36.5	▲ 37.6	▲ 28.0	電 気
19	17	2	52.6	17.6	350.0	情 報
69	54	15	44.9	44.4	46.7	輸送用機
27	13	14	▲ 22.2	38.5	▲ 78.6	その他
3	3	0	133.3	133.3	—	電 気
286	234	52	▲ 41.6	▲ 39.7	▲ 50.0	情 報
613	510	103	▲ 0.5	2.7	▲ 16.5	運輸、郵便
1,469	769	700	7.9	▲ 5.5	22.6	卸売、小売
69	44	25	▲ 30.4	▲ 31.8	▲ 28.0	金融、保険
123	88	35	89.4	125.0	0.0	不動産
300	170	130	6.0	29.4	▲ 24.6	学 術
1,059	451	608	6.0	0.2	10.4	宿泊、飲食
511	277	234	▲ 12.5	▲ 17.0	▲ 7.3	生 活
126	63	63	4.0	▲ 25.4	33.3	教育、学習
4,017	2,391	1,626	3.3	3.9	2.3	医療、福祉
67	40	27	▲ 9.0	▲ 17.5	3.7	複 合
2,296	1,680	616	▲ 2.9	▲ 9.3	14.6	サービス
275	48	227	27.3	16.7	29.5	公務、他
14,033	8,968	5,065	▲ 2.1	▲ 4.3	1.9	合 計
9,085	5,859	3,226	1.7	▲ 2.5	9.4	29人以下
3,150	1,936	1,214	▲ 8.7	▲ 8.1	▲ 9.6	30～99
1,226	780	446	▲ 15.6	▲ 10.5	▲ 24.4	100～299
255	179	76	27.5	14.5	57.9	300～499
295	197	98	▲ 39.7	▲ 39.1	▲ 40.8	500～999
22	17	5	277.3	276.5	280.0	1,000人以上

6月	7月	8月	9月	10月	11月	
1.1	▲ 0.9	▲ 15.4	6.5	▲ 3.0	5.9	建設業
▲ 32.8	▲ 19.9	▲ 22.8	▲ 11.8	▲ 12.6	▲ 30.6	製造業
▲ 9.1	▲ 18.4	8.1	17.7	▲ 16.8	▲ 0.5	運輸業
▲ 9.7	▲ 6.0	13.6	▲ 2.9	▲ 15.2	7.9	卸売、小売
▲ 6.4	1.2	10.4	▲ 4.1	▲ 0.3	6.0	宿泊、飲食
▲ 0.4	10.8	5.3	5.1	4.9	3.3	医療、福祉
▲ 7.2	15.4	▲ 32.6	▲ 7.2	▲ 13.8	▲ 2.9	サービス業
▲ 9.8	2.6	▲ 5.9	▲ 1.5	▲ 6.4	▲ 2.1	産業別合計

第 15 表 障害者の職業紹介・登録状況

区分	職 業 紹 介								登 録			
	新規求職申込件数				就 職 件 数				新規登録者数			
	身体	知的	精神	その他	身体	知的	精神	その他	身体	知的	精神	その他
26年度	1,154	588	1,671	309	631	426	948	164	449	286	709	192
27年度	1,127	614	1,760	321	574	420	1,013	152	397	289	686	202
28年度	1,024	606	1,635	272	467	418	867	142	397	285	572	153
29年度	1,028	623	1,826	287	537	441	996	125	331	290	695	168
30年度	1,010	646	1,780	281	563	440	989	150	384	293	677	180
30年 11月	86	34	147	33	42	34	90	14	38	6	69	23
12月	58	29	114	20	49	49	67	11	21	9	40	13
31年 1月	95	36	165	17	33	58	62	13	27	6	60	10
2月	68	46	164	22	38	57	80	12	21	16	65	11
3月	95	40	145	19	61	52	104	9	34	7	54	14
4月	111	36	158	31	46	29	100	10	47	7	64	21
元年5月	79	31	166	26	47	17	103	11	31	7	64	18
6月	81	43	175	23	45	22	85	13	24	11	71	8
7月	72	97	154	25	33	28	68	6	34	70	67	16
8月	89	77	164	31	34	15	80	7	24	38	62	19
9月	95	103	186	19	42	29	82	13	39	73	63	11
10月	95	67	165	26	44	30	82	8	37	36	60	14
11月	91	49	150	32	48	49	83	9	37	14	57	14
熊 本	28	17	62	12	15	7	31	1	13	5	22	5
上益城	1	1	3	4	1	1	1	0	1	1	2	1
八 代	7	3	13	0	1	4	9	1	3	2	4	0
菊 池	16	7	14	2	10	21	12	3	8	3	6	1
玉 名	22	11	22	6	7	3	9	2	4	0	3	2
天 草	8	3	5	2	1	0	3	0	6	0	3	1
球 磨	0	3	12	0	3	3	9	0	0	1	5	0
宇 城	4	3	10	2	5	8	5	1	1	1	6	0
阿 蘇	3	1	3	2	2	2	0	0	1	1	2	2
水 俣	2	0	6	2	3	0	4	1	0	0	4	2

※ 新規登録者数には新規移管登録者数を含む。

区 分	登 録											
	期 末 現 在 登 録 者 数											
	有 効 求 職 者				就 業 中 の 者				保 留 中 の 者			
	身体	知的	精神	その他	身体	知的	精神	その他	身体	知的	精神	その他
26年度	1,570	539	1,600	256	4,138	2,194	2,277	311	2,084	642	1,425	126
27年度	1,440	470	1,636	253	4,372	2,461	2,739	403	1,404	519	1,039	126
28年度	1,343	583	1,652	255	4,420	2,590	3,031	479	1,049	434	984	118
29年度	1,322	604	1,874	270	4,054	2,661	3,082	524	1,377	506	1,254	155
30年度	1,336	667	1,984	286	4,161	2,780	3,377	607	1,178	487	1,192	154
30年 11月	1,278	676	1,829	287	4,138	2,710	3,298	574	1,481	550	1,459	185
12月	1,278	676	1,851	293	4,151	2,706	3,295	578	1,477	558	1,473	185
31年 1月	1,312	686	1,927	287	4,132	2,692	3,283	587	1,476	554	1,428	183
2月	1,317	702	1,962	285	4,123	2,765	3,316	593	1,477	553	1,428	183
3月	1,336	667	1,984	286	4,161	2,780	3,377	607	1,178	487	1,192	154
4月	1,362	581	1,989	295	4,202	2,862	3,475	616	1,152	484	1,143	149
元年5月	1,271	555	1,840	281	4,211	2,860	3,512	623	1,269	521	1,323	172
6月	1,295	576	1,896	282	4,199	2,846	3,527	625	1,264	517	1,326	167
7月	1,289	599	1,905	283	4,201	2,887	3,547	631	1,269	524	1,334	162
8月	1,317	645	1,945	291	4,197	2,884	3,579	632	1,263	522	1,328	163
9月	1,325	707	1,965	279	4,192	2,871	3,588	639	1,260	517	1,324	164
10月	1,316	714	1,954	269	4,199	2,878	3,601	642	1,265	528	1,340	168
11月	1,332	723	1,977	280	4,224	2,942	3,630	641	1,258	518	1,333	170
熊 本	411	208	787	85	1,435	1,016	1,440	207	846	242	819	104
上益城	91	41	103	25	165	136	130	37	29	12	17	2
八 代	106	52	152	21	367	236	304	53	26	28	39	7
菊 池	228	155	342	39	625	475	651	97	131	100	201	19
玉 名	111	60	172	26	375	255	312	66	26	17	62	7
天 草	79	42	89	25	253	162	156	35	80	44	82	11
球 磨	93	47	120	23	232	137	152	37	5	5	6	0
宇 城	117	82	130	20	408	335	299	67	76	48	68	9
阿 蘇	35	10	35	11	222	129	104	24	31	20	31	10
水 俣	61	26	47	5	142	61	82	18	8	2	8	1

第 16 表 地域職業相談室業務取扱状況

	相談件数	新規相談者数	紹介件数	就職件数
28年度	12,955	3,807	4,717	1,865
29年度	13,354	3,856	4,777	2,010
30年度	13,133	3,224	4,168	1,862
30年 11月	1,060	254	353	133
12月	890	185	255	126
31年 1月	1,055	290	374	127
2月	1,039	275	376	167
3月	1,138	315	419	193
4月	1,083	242	331	159
元年 5月	1,173	302	370	172
6月	1,187	297	396	171
7月	1,174	258	359	154
8月	1,103	229	320	129
9月	1,111	265	332	160
10月	1,187	298	330	147
11月	1,030	192	336	123
山鹿市地域職業相談室	332	46	127	40
荒尾市地域職業相談室	376	88	112	47
上天草市ふるさとHW	135	38	35	15
宇土市地域職業相談室	187	20	62	21

第 17 表 訓練室業務状況

1 就職支援計画書交付件数

元年11月			令和元年度計		
計	求職者支援訓練	公共職業訓練	計	求職者支援訓練	公共職業訓練
25	19	6	233	173	60

2 支給関係

(1) 認定職業訓練実施奨励金

		元年11月			令和元年度計		
		計	基礎コース	実践コース	計	基礎コース	実践コース
基本奨励金	支給決定件数[件]	4	1	3	29	6	23
	支給金額 [千円]	2,070	120	1,950	32,139	7,227	24,912
付加奨励金	支給決定件数[件]	1	0	1	13	0	13
	支給金額 [千円]	960	0	960	6,960	0	6,960
保育奨励金	支給決定件数[件]	0	0	0	2	1	1
	支給金額 [千円]	0	0	0	360	110	250

(2) 職業訓練受講給付金

	元年11月			令和元年度計		
	計	求職者支援訓練	公共職業訓練	計	求職者支援訓練	公共職業訓練
支給決定件数 [件]	48	21	27	474	204	270
受給者実人員 [人]	47	21	26	449	188	261
初回受給者数 [人]	10	4	6	111	51	60
支給終了者数 [人]	11	8	3	110	49	61
支給金額 [千円]	5,041	2,147	2,894	48,759	21,286	27,473

第 18 表 大量雇用変動(離職)の状況

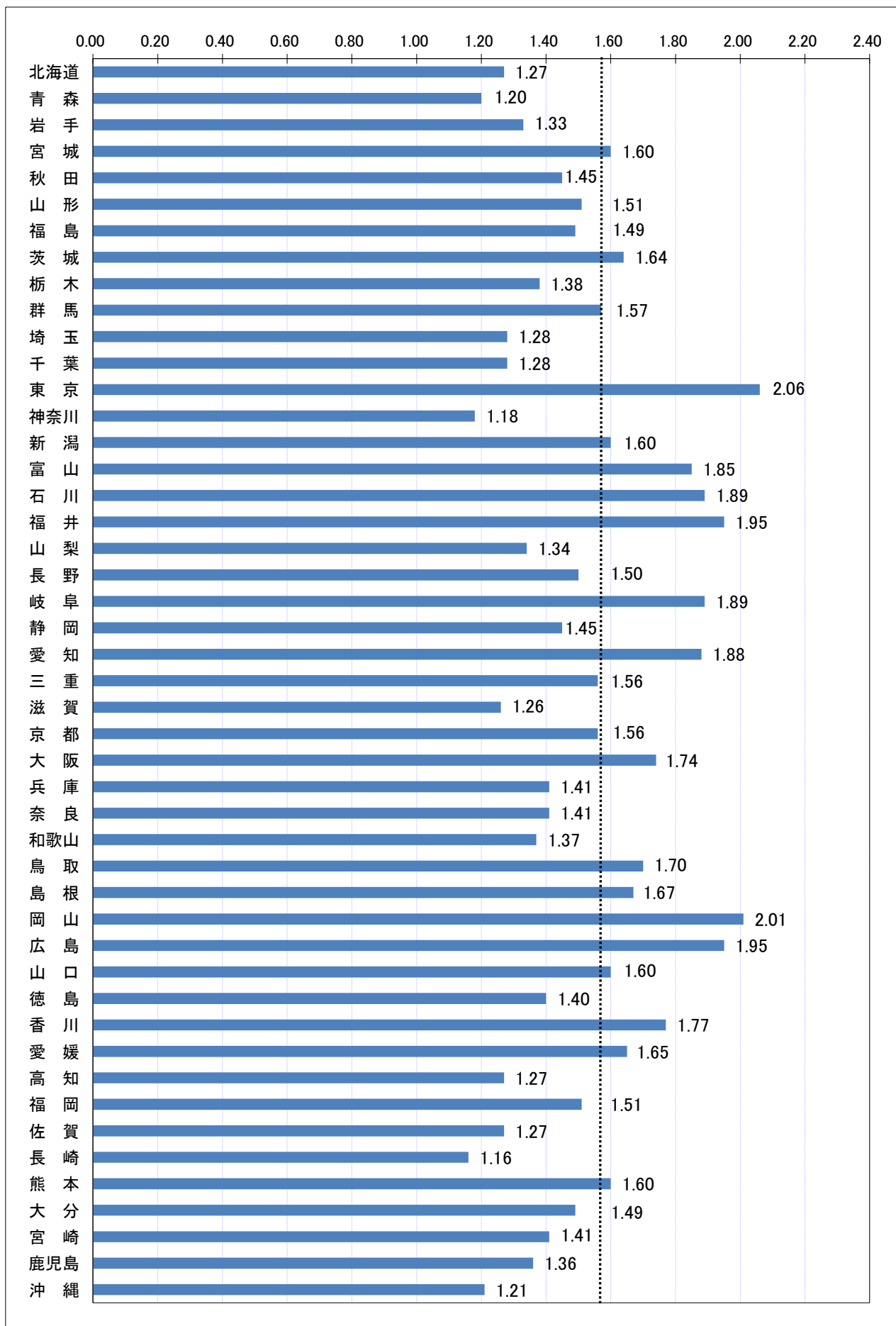
大量雇用変動(離職)の推移 (20人以上)

(令和元年11月現在)

	平成27年度		平成28年度		平成29年度		平成30年度		令和元年度		
	件数	人	件数	人	件数	人	件数	人	件数	人	
AB 農・林・漁業											
C 鉱業、採石業、砂利採取業											
D 建設業									1	20	
E 製造業	5	321	2	179	1	28	3	222	6	303	
09 食料品製造業											
10 飲料・たばこ・飼料製造業											
11 繊維工業									1	62	
12 木材・木製品製造業											
13 家具・装備品製造業											
14 パルプ・紙・紙加工品製造業											
15 印刷・同関連業	1	34	1	96							
16 化学工業											
17 石油製品・石炭製品製造業											
18 プラスチック製品製造業											
19 ゴム製品製造業			1	83							
21 窯業・土石製品製造業											
22 鉄鋼業											
23 非鉄金属製造業											
24 金属製品製造業	1	22							1	35	
25 はん用機械器具製造業											
26 生産用機械器具製造業											
27 業務用機械器具製造業											
28 電子部品・デバイス・電子回路製造業									2	146	
29 電気機械器具製造業	1	51			1	28			1	30	
30 情報通信機械器具製造業											
31 輸送用機械器具製造業	2	214					3	222	1	30	
32 その他の製造業											
F 電気・ガス・熱供給・水道業											
G 情報通信業					3	233	1	91			
H 運輸業、郵便業	1	43					1	25	1	26	
I 卸売業・小売業	1	41			2	94	3	106	1	84	
J 金融業・保険業											
K 不動産業、物品賃貸業											
L 学術研究、専門・技術サービス業											
M 宿泊業、飲食サービス業	1	28					2	315	1	35	
N 生活関連サービス業、娯楽業									1	22	
O 教育、学習支援業											
P 医療、福祉	1	36	1	23	1	52	4	113			
Q 複合サービス事業									1	42	
R サービス業(他に分類されないもの)							1	63			
ST 公務・その他	1	42									
合 計	10	511	3	202	7	407	15	935	12	532	
解雇原因別	倒産								1	35	
	事業所閉鎖	5	197	2	179	1	52	4	143	3	223
	事業縮小	1	22	1	23	1	53	4	112	5	179
	工場合併										
	人員削減計画	2	214							1	30
	その他	2	78			5	302	7	680	2	65

第1図 都道府県別有効求人倍率 全数(含パート) <季節調整値>

令和元年 11月 全国平均 1.57倍



第19表 全国・季節調整済求人倍率の推移 全数(新規学卒者を除く)

(1) 新規求人倍率

西暦	和暦	1月	2月	3月	4月	5月	6月	7月	8月	9月	10月	11月	12月	年計	年度計
1980年	55年	1.11	1.10	1.14	1.14	1.12	1.10	1.07	1.06	1.03	1.01	0.99	1.00	1.07	1.02
1981年	56年	0.99	0.96	0.91	0.93	0.96	0.97	1.02	1.00	0.94	0.94	0.93	0.99	0.96	0.93
1982年	57年	0.89	0.90	0.86	0.84	0.88	0.88	0.89	0.90	0.87	0.86	0.86	0.87	0.87	0.87
1983年	58年	0.87	0.87	0.90	0.89	0.88	0.89	0.90	0.93	0.93	0.94	0.97	0.95	0.89	0.92
1984年	59年	0.96	0.95	0.94	0.96	0.96	0.94	0.97	0.97	0.95	0.99	0.99	1.00	0.96	0.97
1985年	60年	1.00	1.00	0.99	0.99	1.00	0.98	0.95	0.97	0.95	0.93	0.93	0.96	0.97	0.95
1986年	61年	0.95	0.93	0.91	0.91	0.90	0.86	0.87	0.94	0.89	0.91	0.89	0.91	0.91	0.91
1987年	62年	0.91	0.95	1.03	1.00	0.99	1.04	1.11	1.14	1.20	1.25	1.28	1.37	1.08	1.20
1988年	63年	1.36	1.36	1.41	1.45	1.47	1.58	1.56	1.59	1.66	1.64	1.69	1.76	1.53	1.63
1989年	1年	1.73	1.72	1.75	1.80	1.88	1.92	1.92	1.93	1.95	1.94	2.03	1.96	1.85	1.93
1990年	2年	1.97	2.00	1.96	2.01	2.05	2.11	2.13	2.13	2.15	2.15	2.14	2.08	2.07	2.11
1991年	3年	2.07	2.18	2.13	2.12	2.10	2.10	2.06	2.01	1.97	2.05	1.94	1.80	2.05	1.95
1992年	4年	1.83	1.80	1.75	1.72	1.67	1.60	1.58	1.55	1.52	1.49	1.41	1.45	1.61	1.49
1993年	5年	1.40	1.35	1.30	1.26	1.23	1.19	1.15	1.13	1.11	1.08	1.09	1.08	1.20	1.13
1994年	6年	1.06	1.11	1.08	1.08	1.07	1.09	1.09	1.10	1.11	1.06	1.06	1.06	1.08	1.07
1995年	7年	1.04	1.10	1.06	1.06	1.07	1.04	1.06	1.08	1.05	1.09	1.12	1.10	1.06	1.09
1996年	8年	1.08	1.14	1.17	1.14	1.20	1.20	1.22	1.21	1.23	1.24	1.24	1.24	1.19	1.22
1997年	9年	1.24	1.24	1.26	1.22	1.24	1.25	1.21	1.21	1.19	1.16	1.13	1.09	1.20	1.13
1998年	10年	1.03	1.00	0.95	0.95	0.94	0.90	0.87	0.91	0.87	0.85	0.87	0.87	0.92	0.89
1999年	11年	0.90	0.89	0.88	0.90	0.80	0.83	0.87	0.86	0.88	0.89	0.88	0.92	0.87	0.90
2000年	12年	0.97	0.96	0.98	1.00	1.02	1.05	1.09	1.08	1.11	1.13	1.15	1.14	1.05	1.08
2001年	13年	1.15	1.10	1.04	1.07	1.07	1.04	1.04	0.99	0.96	0.91	0.91	0.87	1.01	0.96
2002年	14年	0.88	0.88	0.91	0.90	0.93	0.94	0.94	0.97	0.95	0.95	0.96	1.00	0.93	0.96
2003年	15年	1.00	1.00	1.01	1.03	1.03	1.03	1.06	1.10	1.11	1.16	1.17	1.20	1.07	1.12
2004年	16年	1.19	1.18	1.22	1.25	1.25	1.27	1.28	1.30	1.35	1.40	1.41	1.41	1.29	1.35
2005年	17年	1.42	1.46	1.43	1.43	1.44	1.47	1.48	1.47	1.48	1.43	1.52	1.54	1.46	1.49
2006年	18年	1.56	1.59	1.53	1.55	1.63	1.58	1.56	1.56	1.55	1.53	1.58	1.60	1.56	1.56
2007年	19年	1.52	1.56	1.60	1.58	1.56	1.54	1.53	1.51	1.42	1.46	1.46	1.42	1.52	1.47
2008年	20年	1.43	1.41	1.32	1.36	1.32	1.29	1.26	1.25	1.20	1.13	1.04	0.98	1.25	1.08
2009年	21年	0.87	0.77	0.78	0.77	0.76	0.78	0.78	0.79	0.81	0.80	0.79	0.80	0.79	0.79
2010年	22年	0.82	0.82	0.82	0.85	0.86	0.88	0.89	0.91	0.94	0.96	0.96	0.98	0.89	0.93
2011年	23年	1.01	0.99	0.98	0.95	0.98	1.00	1.07	1.05	1.14	1.15	1.17	1.19	1.05	1.11
2012年	24年	1.21	1.23	1.23	1.25	1.29	1.29	1.30	1.32	1.27	1.30	1.32	1.32	1.28	1.32
2013年	25年	1.34	1.38	1.38	1.41	1.43	1.47	1.47	1.50	1.50	1.57	1.57	1.59	1.46	1.53
2014年	26年	1.64	1.69	1.63	1.63	1.63	1.65	1.67	1.65	1.66	1.69	1.69	1.75	1.66	1.69
2015年	27年	1.77	1.72	1.74	1.76	1.77	1.79	1.84	1.84	1.87	1.85	1.89	1.89	1.80	1.86
2016年	28年	2.03	1.95	1.94	2.05	2.04	2.01	2.02	2.08	2.09	2.09	2.12	2.15	2.04	2.08
2017年	29年	2.15	2.17	2.14	2.18	2.28	2.22	2.24	2.24	2.24	2.35	2.32	2.38	2.24	2.29
2018年	30年	2.37	2.35	2.38	2.37	2.38	2.42	2.41	2.39	2.44	2.40	2.40	2.40	2.39	2.42
2019年	1年	2.48	2.50	2.42	2.48	2.43	2.36	2.34	2.45	2.28	2.44	2.32			

(2) 有効求人倍率

西暦	和暦	1月	2月	3月	4月	5月	6月	7月	8月	9月	10月	11月	12月	年計	年度計
1980年	55年	0.77	0.76	0.77	0.77	0.76	0.77	0.76	0.74	0.73	0.73	0.71	0.70	0.75	0.73
1981年	56年	0.69	0.68	0.67	0.67	0.67	0.68	0.70	0.69	0.68	0.67	0.66	0.67	0.68	0.67
1982年	57年	0.66	0.65	0.63	0.62	0.60	0.60	0.60	0.60	0.60	0.60	0.59	0.59	0.61	0.60
1983年	58年	0.59	0.59	0.59	0.59	0.59	0.59	0.59	0.60	0.61	0.62	0.62	0.63	0.60	0.61
1984年	59年	0.64	0.64	0.64	0.64	0.64	0.64	0.65	0.65	0.66	0.66	0.66	0.67	0.65	0.66
1985年	60年	0.68	0.69	0.68	0.69	0.69	0.69	0.69	0.68	0.68	0.67	0.67	0.67	0.68	0.67
1986年	61年	0.67	0.66	0.65	0.63	0.62	0.60	0.60	0.61	0.61	0.61	0.61	0.61	0.62	0.62
1987年	62年	0.62	0.63	0.64	0.64	0.65	0.66	0.68	0.71	0.74	0.77	0.81	0.84	0.70	0.76
1988年	63年	0.87	0.90	0.92	0.95	0.98	1.01	1.04	1.06	1.08	1.10	1.12	1.14	1.01	1.08
1989年	1年	1.15	1.17	1.17	1.19	1.25	1.27	1.30	1.29	1.30	1.31	1.33	1.33	1.25	1.30
1990年	2年	1.33	1.36	1.36	1.35	1.39	1.42	1.46	1.44	1.44	1.44	1.45	1.44	1.40	1.43
1991年	3年	1.43	1.44	1.44	1.41	1.44	1.44	1.44	1.40	1.36	1.36	1.34	1.31	1.40	1.34
1992年	4年	1.25	1.22	1.19	1.14	1.13	1.10	1.08	1.05	1.02	0.99	0.96	0.93	1.08	1.00
1993年	5年	0.91	0.88	0.85	0.82	0.80	0.76	0.74	0.72	0.70	0.68	0.67	0.66	0.76	0.71
1994年	6年	0.65	0.64	0.65	0.65	0.63	0.63	0.63	0.64	0.65	0.65	0.64	0.63	0.64	0.64
1995年	7年	0.64	0.65	0.66	0.65	0.63	0.62	0.61	0.62	0.62	0.62	0.62	0.63	0.63	0.64
1996年	8年	0.65	0.66	0.68	0.69	0.69	0.70	0.72	0.72	0.72	0.73	0.74	0.74	0.70	0.72
1997年	9年	0.74	0.74	0.74	0.74	0.74	0.74	0.74	0.73	0.71	0.70	0.68	0.67	0.72	0.69
1998年	10年	0.63	0.61	0.57	0.56	0.54	0.52	0.51	0.50	0.49	0.48	0.47	0.47	0.53	0.50
1999年	11年	0.48	0.48	0.48	0.47	0.46	0.46	0.47	0.47	0.48	0.49	0.49	0.50	0.48	0.49
2000年	12年	0.51	0.52	0.54	0.56	0.56	0.58	0.60	0.61	0.62	0.64	0.65	0.65	0.59	0.62
2001年	13年	0.65	0.64	0.63	0.62	0.61	0.61	0.60	0.58	0.57	0.54	0.52	0.51	0.59	0.56
2002年	14年	0.50	0.51	0.52	0.52	0.53	0.53	0.54	0.55	0.55	0.56	0.56	0.57	0.54	0.56
2003年	15年	0.58	0.59	0.60	0.61	0.61	0.62	0.63	0.65	0.67	0.70	0.72	0.75	0.64	0.69
2004年	16年	0.76	0.76	0.77	0.78	0.80	0.82	0.83	0.84	0.86	0.88	0.91	0.92	0.83	0.86
2005年	17年	0.91	0.91	0.93	0.94	0.94	0.95	0.96	0.96	0.96	0.98	0.99	1.01	0.95	0.98
2006年	18年	1.03	1.04	1.05	1.05	1.07	1.07	1.08	1.07	1.07	1.06	1.06	1.06	1.06	1.06
2007年	19年	1.06	1.05	1.05	1.07	1.07	1.07	1.06	1.05	1.03	1.01	0.98	0.98	1.04	1.02
2008年	20年	0.97	0.96	0.96	0.96	0.95	0.92	0.89	0.86	0.83	0.79	0.75	0.71	0.88	0.77
2009年	21年	0.64	0.57	0.52	0.49	0.46	0.44	0.43	0.42	0.43	0.44	0.44	0.44	0.47	0.45
2010年	22年	0.45	0.46	0.48	0.49	0.50	0.51	0.53	0.54	0.55	0.56	0.58	0.59	0.52	0.56
2011年	23年	0.60	0.62	0.62	0.62	0.61	0.62	0.64	0.65	0.67	0.69	0.71	0.72	0.65	0.68
2012年	24年	0.74	0.75	0.77	0.78	0.79	0.80	0.81	0.82	0.81	0.82	0.82	0.83	0.80	0.82
2013年	25年	0.84	0.85	0.87	0.88	0.90	0.92	0.93	0.95	0.96	0.99	1.01	1.03	0.93	0.97
2014年	26年	1.04	1.06	1.07	1.08	1.09	1.09	1.10	1.10	1.10	1.11	1.12	1.14	1.09	1.11
2015年	27年	1.15	1.16	1.16	1.16	1.18	1.19	1.20	1.22	1.23	1.24	1.26	1.27	1.20	1.23
2016年	28年	1.29	1.30	1.31	1.33	1.35	1.36	1.36	1.37	1.38	1.40	1.41	1.42	1.36	1.39
2017年	29年	1.43	1.45	1.46	1.48	1.49	1.50	1.51	1.52	1.52	1.55	1.56	1.58	1.50	1.54
2018年	30年	1.59	1.59	1.59	1.60	1.61	1.61	1.62	1.63	1.63	1.62	1.63	1.63	1.61	1.62
2019年	1年	1.63	1.63	1.63	1.63	1.62	1.61	1.59	1.59	1.57	1.57	1.57			

第20表 熊本県・季節調整済求人倍率の推移 全数(新規学卒者を除く)

(1) 新規求人倍率

西暦	和暦	1月	2月	3月	4月	5月	6月	7月	8月	9月	10月	11月	12月	年計	年度計
1980年	55年	0.91	0.87	0.85	0.88	0.85	0.73	0.77	0.64	0.69	0.70	0.71	0.85	0.77	0.72
1981年	56年	0.67	0.69	0.65	0.68	0.70	0.70	0.65	0.67	0.61	0.65	0.70	0.68	0.66	0.62
1982年	57年	0.57	0.55	0.58	0.51	0.58	0.65	0.65	0.65	0.68	0.65	0.64	0.63	0.59	0.63
1983年	58年	0.67	0.73	0.70	0.73	0.70	0.64	0.65	0.67	0.67	0.68	0.72	0.66	0.67	0.66
1984年	59年	0.70	0.64	0.66	0.67	0.63	0.62	0.63	0.62	0.67	0.66	0.65	0.70	0.65	0.66
1985年	60年	0.69	0.70	0.69	0.70	0.66	0.62	0.67	0.72	0.67	0.64	0.73	0.71	0.68	0.67
1986年	61年	0.62	0.62	0.65	0.63	0.69	0.66	0.62	0.66	0.63	0.73	0.66	0.73	0.65	0.67
1987年	62年	0.65	0.68	0.75	0.66	0.68	0.71	0.77	0.81	0.84	0.87	0.89	0.93	0.76	0.85
1988年	63年	1.04	0.99	1.06	1.06	1.11	1.17	1.07	1.22	1.20	1.14	1.22	1.33	1.14	1.19
1989年	1年	1.26	1.24	1.22	1.37	1.29	1.31	1.38	1.18	1.28	1.42	1.29	1.19	1.27	1.32
1990年	2年	1.39	1.42	1.43	1.44	1.48	1.51	1.39	1.50	1.65	1.57	1.70	1.51	1.48	1.56
1991年	3年	1.68	1.76	1.65	1.71	1.54	1.52	1.59	1.58	1.39	1.60	1.79	1.55	1.61	1.55
1992年	4年	1.44	1.50	1.48	1.43	1.51	1.50	1.39	1.35	1.38	1.21	1.23	1.38	1.38	1.30
1993年	5年	1.23	1.05	1.17	1.17	1.09	1.07	1.14	1.06	0.94	1.01	0.96	1.01	1.07	1.03
1994年	6年	1.00	1.03	1.01	1.04	1.12	1.04	1.01	1.05	1.06	1.02	1.00	0.98	1.02	1.01
1995年	7年	0.95	0.99	1.01	0.91	0.95	0.96	0.94	0.94	0.93	0.96	0.96	1.01	0.95	0.95
1996年	8年	0.92	1.03	1.03	1.00	1.03	1.05	1.05	1.00	0.99	1.05	1.00	1.00	1.02	1.01
1997年	9年	1.05	0.97	0.95	0.99	1.06	1.03	1.01	1.05	0.97	0.96	1.05	0.90	1.00	0.95
1998年	10年	0.88	0.83	0.77	0.75	0.72	0.69	0.69	0.72	0.69	0.66	0.71	0.66	0.73	0.71
1999年	11年	0.72	0.75	0.77	0.69	0.67	0.70	0.74	0.67	0.73	0.73	0.73	0.82	0.72	0.73
2000年	12年	0.77	0.79	0.82	0.85	0.83	0.97	0.91	0.88	0.93	0.95	0.87	0.94	0.88	0.89
2001年	13年	0.92	0.86	0.84	0.81	0.80	0.79	0.76	0.76	0.71	0.70	0.74	0.66	0.78	0.73
2002年	14年	0.71	0.55	0.72	0.82	0.83	0.76	0.76	0.74	0.78	0.76	0.77	0.79	0.75	0.79
2003年	15年	0.81	0.80	0.84	0.86	0.80	0.78	0.82	0.87	0.91	0.93	0.93	0.87	0.85	0.89
2004年	16年	0.99	0.97	0.99	0.94	1.02	1.03	1.09	0.98	0.99	1.01	1.09	1.08	1.00	1.05
2005年	17年	1.05	1.21	1.10	1.12	1.20	1.19	1.24	1.27	1.25	1.28	1.29	1.23	1.20	1.23
2006年	18年	1.26	1.30	1.21	1.17	1.30	1.22	1.18	1.27	1.20	1.19	1.33	1.32	1.25	1.26
2007年	19年	1.32	1.29	1.35	1.39	1.21	1.34	1.30	1.24	1.28	1.10	1.15	1.17	1.27	1.23
2008年	20年	1.16	1.20	1.14	1.15	1.07	1.01	1.02	0.97	0.92	0.88	0.77	0.73	1.00	0.87
2009年	21年	0.70	0.65	0.72	0.70	0.68	0.75	0.78	0.80	0.83	0.79	0.79	0.81	0.74	0.77
2010年	22年	0.80	0.78	0.83	0.85	0.85	0.86	0.85	0.86	0.85	0.93	0.93	0.97	0.86	0.92
2011年	23年	1.00	0.99	0.98	0.99	1.00	1.02	1.01	0.97	1.15	1.20	1.14	1.19	1.05	1.10
2012年	24年	1.20	1.20	1.17	1.16	1.15	1.18	1.15	1.26	1.16	1.19	1.13	1.24	1.18	1.23
2013年	25年	1.29	1.33	1.46	1.46	1.40	1.54	1.54	1.40	1.53	1.51	1.68	1.57	1.47	1.53
2014年	26年	1.62	1.61	1.53	1.51	1.60	1.50	1.66	1.58	1.61	1.56	1.67	1.70	1.59	1.61
2015年	27年	1.67	1.72	1.68	1.71	1.77	1.69	1.67	1.80	1.80	1.80	1.72	1.77	1.73	1.78
2016年	28年	1.95	1.88	1.86	2.03	1.85	1.82	1.96	2.12	2.33	2.31	2.28	2.34	2.06	2.17
2017年	29年	2.28	2.35	2.41	2.44	2.44	2.47	2.31	2.32	2.37	2.33	2.46	2.47	2.38	2.41
2018年	30年	2.42	2.42	2.51	2.69	2.51	2.53	2.58	2.36	2.45	2.53	2.50	2.42	2.49	2.53
2019年	1年	2.78	2.64	2.35	2.59	2.41	2.28	2.37	2.42	2.37	2.40	2.46			

(2) 有効求人倍率

西暦	和暦	1月	2月	3月	4月	5月	6月	7月	8月	9月	10月	11月	12月	年計	年度計
1980年	55年	0.54	0.55	0.57	0.54	0.51	0.52	0.50	0.46	0.46	0.46	0.44	0.45	0.49	0.46
1981年	56年	0.46	0.44	0.40	0.43	0.43	0.43	0.44	0.46	0.44	0.42	0.42	0.41	0.43	0.42
1982年	57年	0.41	0.41	0.40	0.41	0.41	0.41	0.40	0.40	0.40	0.39	0.39	0.38	0.39	0.39
1983年	58年	0.38	0.38	0.38	0.38	0.39	0.39	0.40	0.40	0.40	0.40	0.41	0.42	0.39	0.40
1984年	59年	0.42	0.41	0.41	0.40	0.38	0.39	0.40	0.39	0.39	0.39	0.41	0.41	0.40	0.40
1985年	60年	0.39	0.41	0.42	0.42	0.41	0.41	0.44	0.44	0.44	0.44	0.44	0.43	0.42	0.43
1986年	61年	0.44	0.42	0.42	0.43	0.43	0.42	0.41	0.40	0.40	0.42	0.41	0.41	0.42	0.41
1987年	62年	0.42	0.41	0.41	0.41	0.42	0.44	0.44	0.45	0.49	0.49	0.52	0.53	0.45	0.50
1988年	63年	0.56	0.60	0.63	0.65	0.67	0.69	0.71	0.78	0.80	0.79	0.81	0.85	0.71	0.77
1989年	1年	0.87	0.84	0.82	0.86	0.86	0.88	0.91	0.86	0.87	0.94	0.92	0.90	0.88	0.90
1990年	2年	0.91	0.92	0.96	0.98	0.98	1.00	1.00	1.00	1.01	1.03	1.09	1.05	0.99	1.03
1991年	3年	1.06	1.08	1.10	1.09	1.05	1.05	1.02	1.02	0.99	0.97	1.03	1.00	1.04	1.00
1992年	4年	0.96	0.95	0.93	0.91	0.91	0.92	0.92	0.87	0.85	0.80	0.78	0.76	0.87	0.82
1993年	5年	0.74	0.72	0.70	0.68	0.67	0.65	0.64	0.63	0.61	0.59	0.58	0.57	0.65	0.61
1994年	6年	0.57	0.58	0.58	0.59	0.59	0.59	0.58	0.59	0.59	0.59	0.58	0.57	0.58	0.58
1995年	7年	0.56	0.58	0.59	0.56	0.55	0.54	0.53	0.54	0.54	0.54	0.53	0.53	0.55	0.54
1996年	8年	0.53	0.54	0.56	0.57	0.58	0.58	0.60	0.59	0.58	0.59	0.59	0.59	0.57	0.59
1997年	9年	0.58	0.58	0.58	0.56	0.58	0.59	0.59	0.59	0.57	0.56	0.56	0.54	0.57	0.55
1998年	10年	0.52	0.48	0.45	0.42	0.41	0.38	0.37	0.38	0.38	0.36	0.36	0.35	0.40	0.38
1999年	11年	0.37	0.37	0.39	0.37	0.36	0.35	0.36	0.36	0.37	0.38	0.39	0.40	0.37	0.38
2000年	12年	0.41	0.42	0.43	0.46	0.46	0.48	0.49	0.50	0.51	0.52	0.52	0.52	0.48	0.50
2001年	13年	0.52	0.51	0.50	0.47	0.47	0.45	0.44	0.44	0.42	0.40	0.40	0.38	0.45	0.42
2002年	14年	0.38	0.36	0.37	0.40	0.44	0.42	0.43	0.42	0.42	0.43	0.43	0.45	0.41	0.43
2003年	15年	0.46	0.46	0.47	0.47	0.48	0.46	0.47	0.49	0.51	0.52	0.55	0.55	0.49	0.52
2004年	16年	0.55	0.57	0.59	0.58	0.59	0.61	0.64	0.62	0.61	0.60	0.63	0.65	0.60	0.62
2005年	17年	0.64	0.66	0.67	0.68	0.70	0.70	0.73	0.76	0.77	0.81	0.80	0.81	0.73	0.76
2006年	18年	0.82	0.81	0.81	0.78	0.80	0.80	0.80	0.80	0.79	0.79	0.83	0.85	0.81	0.82
2007年	19年	0.85	0.84	0.85	0.86	0.83	0.86	0.85	0.82	0.83	0.77	0.75	0.72	0.82	0.79
2008年	20年	0.72	0.72	0.70	0.71	0.69	0.65	0.64	0.61	0.59	0.56	0.51	0.49	0.63	0.55
2009年	21年	0.44	0.41	0.40	0.37	0.35	0.36	0.35	0.36	0.38	0.38	0.38	0.39	0.38	0.38
2010年	22年	0.40	0.40	0.42	0.43	0.45	0.46	0.47	0.48	0.49	0.50	0.52	0.53	0.46	0.51
2011年	23年	0.55	0.58	0.60	0.60	0.59	0.60	0.60	0.61	0.62	0.63	0.66	0.68	0.61	0.63
2012年	24年	0.68	0.68	0.68	0.67	0.67	0.67	0.65	0.68	0.68	0.69	0.68	0.68	0.68	0.69
2013年	25年	0.71	0.73	0.77	0.80	0.82	0.85	0.88	0.88	0.90	0.91	0.94	0.96	0.84	0.90
2014年	26年	0.97	0.97	0.96	0.94	0.96	0.96	0.99	1.01	1.03	1.03	1.04	1.06	0.99	1.02
2015年	27年	1.07	1.08	1.07	1.07	1.09	1.09	1.10	1.13	1.15	1.18	1.17	1.15	1.11	1.14
2016年	28年	1.18	1.21	1.23	1.24	1.27	1.27	1.28	1.33	1.40	1.48	1.50	1.50	1.32	1.40
2017年	29年	1.52	1.53	1.56	1.59	1.60	1.62	1.62	1.64	1.61	1.64	1.66	1.69	1.60	1.64
2018年	30年	1.68	1.68	1.67	1.72	1.74	1.77	1.73	1.71	1.68	1.66	1.66	1.65	1.69	1.69
2019年	1年	1.67	1.71	1.66	1.63	1.59	1.61	1.60	1.61	1.63	1.60	1.60 </			

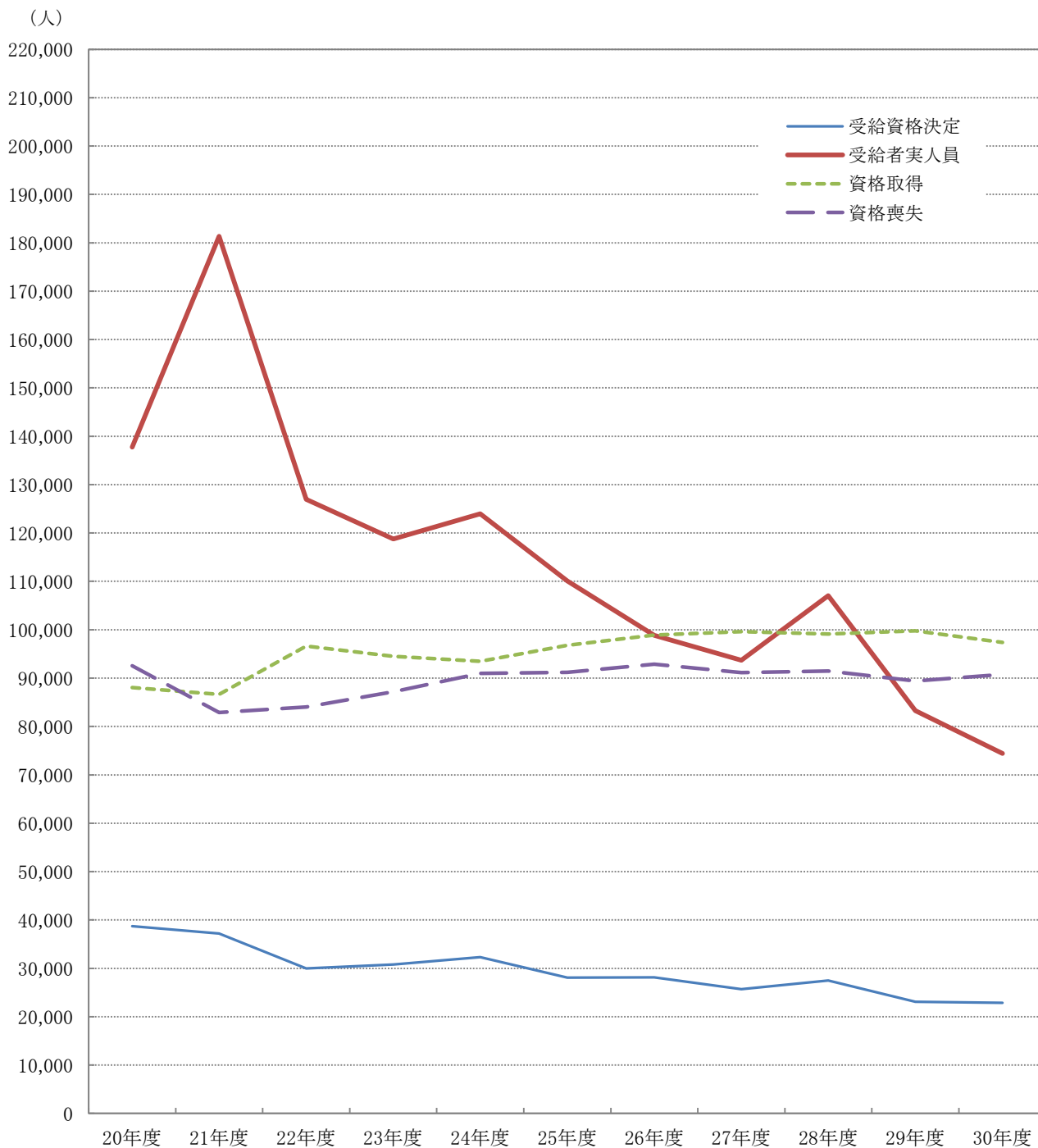
Ⅲ 雇用保険業務状況

第1表 雇用保険適用給付状況 総括

	雇用保険適用状況						雇用保険給付状況			
	一般・高年齢・短期雇用特例						基本手当等			
	適用 事業所	被保 険者	資 格 取 得	資 格 喪 失	うち 事業主 の都合	離職票 交 付	受給資 格決定	初 回 受給者	受給者 実人員	支給総額 (千円)
26年度平均	29,976	454,241	8,244	7,740	686	5,527	2,580	2,092	8,469	928,566
27年度平均	30,557	462,397	8,299	7,596	465	5,474	2,402	2,000	8,067	895,856
28年度平均	31,244	465,693	8,260	7,623	331	5,566	2,568	2,426	9,188	998,015
29年度平均	32,102	479,186	8,312	7,450	338	5,355	2,226	1,882	7,231	805,376
30年度平均	32,766	488,641	8,117	7,565	397	5,438	2,270	1,810	6,565	752,035
30年 11月	32,779	490,517	7,277	5,793	256	4,115	1,855	1,601	6,502	762,048
12月	32,820	490,540	6,281	5,988	297	3,739	1,563	1,418	6,213	634,081
31年 1月	32,873	489,447	6,274	7,353	352	5,260	2,116	1,765	6,678	841,688
2月	32,921	489,695	6,277	6,001	329	4,378	1,908	1,546	6,174	678,862
3月	32,964	489,366	6,408	6,684	364	4,871	1,909	1,399	6,020	690,718
4月	33,021	483,600	10,404	16,070	926	12,443	4,123	2,261	6,751	784,737
元年 5月	33,083	491,922	15,698	7,628	440	5,314	3,269	2,800	7,491	906,171
6月	33,129	494,815	9,265	6,993	367	4,855	2,281	1,905	7,038	774,878
7月	33,191	494,650	7,704	7,869	398	5,602	2,267	2,287	7,756	923,538
8月	33,271	494,540	6,631	6,550	281	4,625	2,051	1,934	7,479	895,813
9月	33,086	493,796	5,945	6,830	375	5,005	2,111	1,567	7,348	832,747
10月	33,144	494,269	8,158	7,544	426	5,229	2,354	2,009	7,442	942,041
11月	33,211	496,559	8,005	5,769	282	4,032	1,839	1,553	6,680	772,232
前月比	0.2	0.5	▲ 1.9	▲ 23.5	▲ 33.8	▲ 22.9	▲ 21.9	▲ 22.7	▲ 10.2	▲ 18.0
前年同月比	1.3	1.2	10.0	▲ 0.4	10.2	▲ 2.0	▲ 0.9	▲ 3.0	2.7	1.3
熊 本	13,712	225,159	4,367	2,943	136	2,063	713	598	2,640	317,155
(上益城)	1,619	25,077	295	304	7	195	82	67	293	36,387
八 代	2,751	33,029	736	429	26	257	175	128	509	55,891
菊 池	4,446	75,667	1,071	848	29	579	277	241	1,017	112,740
玉 名	2,474	35,696	446	331	29	256	162	172	664	73,743
天 草	2,291	24,442	255	193	12	148	101	106	431	49,702
球 磨	1,696	21,206	187	169	13	133	67	51	298	33,760
宇 城	2,264	31,657	416	330	10	223	156	109	510	56,713
阿 蘇	1,185	13,174	145	129	4	108	51	38	154	17,716
水 俣	773	11,452	87	93	16	70	51	38	149	14,794
運輸支局	-	-	-	-	-	-	4	5	15	3,627

(注) 基本手当等：基本手当基本分(所定日数内) + 高年齢求職者給付
 運輸支局：九州地方運輸局熊本運輸支局三角庁舎にて雇用保険受給手続

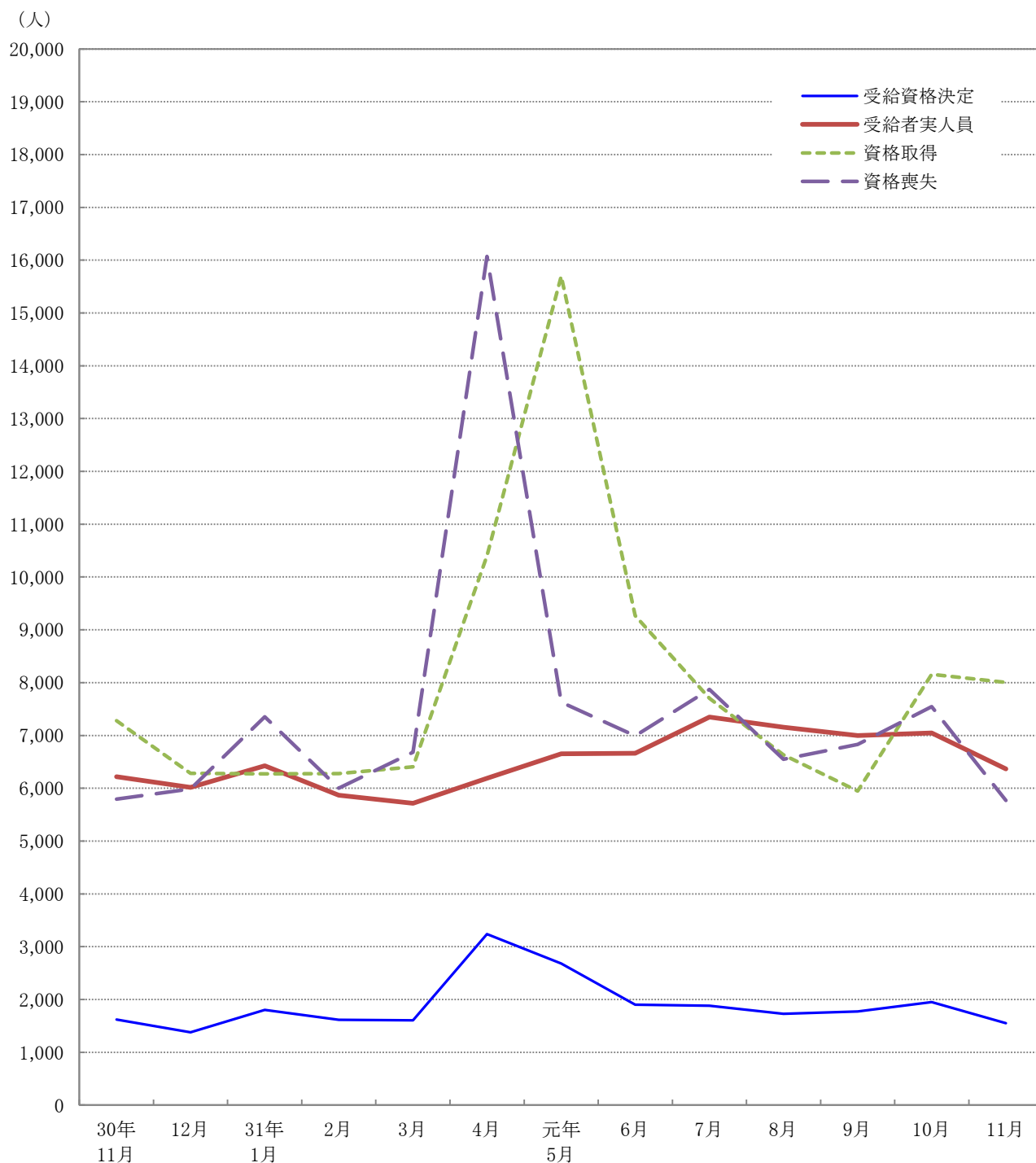
第1図 受給資格決定・受給者実人員・資格取得・資格喪失の年度別推移



項目 \ 年度	20年度	21年度	22年度	23年度	24年度	25年度	26年度	27年度	28年度	29年度	30年度
受給資格決定	38,698	37,170	29,961	30,767	32,283	28,066	28,143	25,708	27,493	23,094	22,875
受給者実人員	137,760	181,315	126,969	118,778	123,962	110,074	98,829	93,707	107,026	83,285	74,434
資格取得	88,033	86,609	96,609	94,494	93,499	96,805	98,927	99,585	99,125	99,749	97,399
資格喪失	92,549	82,886	84,046	87,178	90,966	91,184	92,881	91,148	91,474	89,404	90,783

※ 受給資格決定・受給者実人員は基本手当基本分(所定日数内)のみ、資格取得・資格喪失は一般・高年齢・短期特例の合計

第2図 受給資格決定・受給者実人員・資格取得・資格喪失の月別推移



項目	月	30年11月	12月	31年1月	2月	3月	4月	元年5月	6月	7月	8月	9月	10月	11月
受給資格決定		1,621	1,380	1,801	1,613	1,607	3,239	2,680	1,903	1,883	1,728	1,774	1,952	1,550
受給者実人員		6,217	6,017	6,424	5,866	5,717	6,191	6,651	6,660	7,349	7,154	7,000	7,048	6,365
資格取得		7,277	6,281	6,274	6,277	6,408	10,404	15,698	9,265	7,704	6,631	5,945	8,158	8,005
資格喪失		5,793	5,988	7,353	6,001	6,684	16,070	7,628	6,993	7,869	6,550	6,830	7,544	5,769

※ 受給資格決定・受給者実人員は基本手当基本分(所定日数内)のみ、資格取得・資格喪失は一般・高年齢・短期特例の合計

第2表 主要指数

金額単位：千円

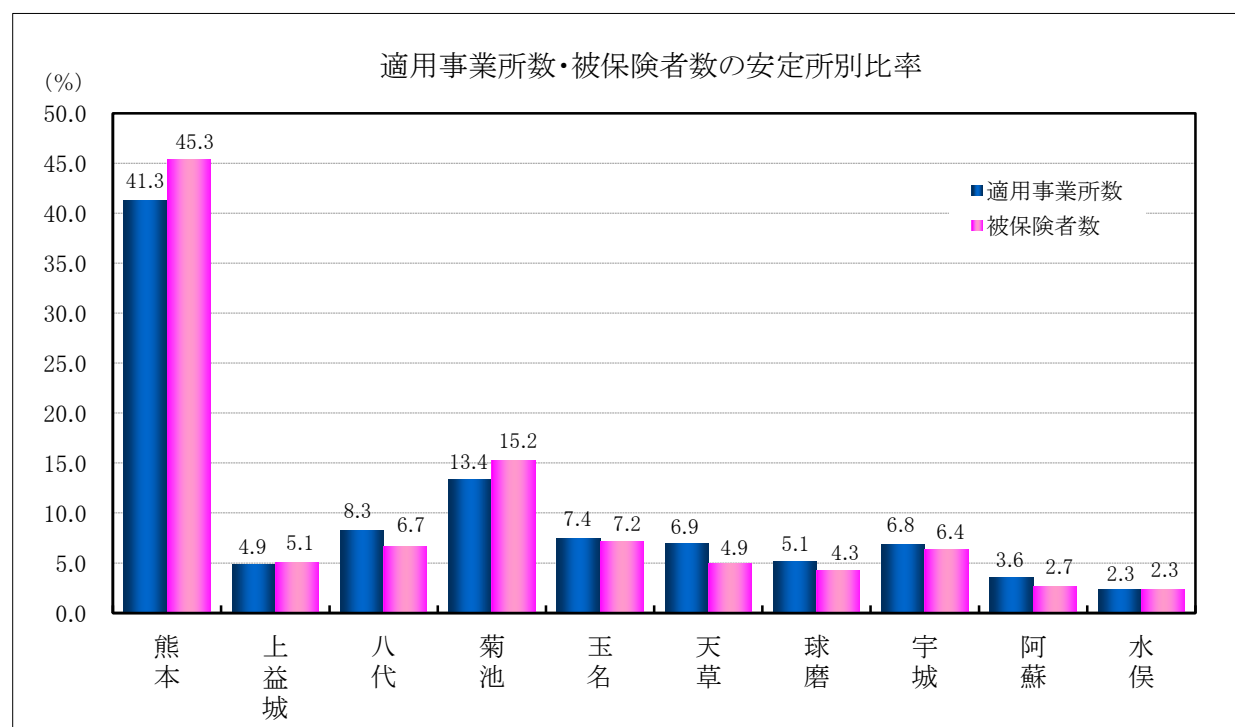
項目		比率	元年11月	対 比			
				元年10月	%	30年11月	%
適用事業所数			33,211	33,144	0.2	32,779	1.3
事務組合数	事務組合		189	189	0.0	191	▲ 1.0
	委託事業所数		9,621	9,608	0.1	9,599	0.2
被保険者数			496,559	494,269	0.5	490,517	1.2
受給資格決定件数			1,550	1,952	▲ 20.6	1,621	▲ 4.4
年度累計			16,709			16,474	1.4
初回受給者数			1,238	1,615	▲ 23.3	1,316	▲ 5.9
年度累計			12,749			12,309	3.6
受給者実人員			6,365	7,048	▲ 9.7	6,217	2.4
年度累計			54,418			50,410	8.0
求職者給付支給額			751,506	900,835	▲ 16.6	741,431	1.4
年度累計			6,367,307			5,753,903	10.7
日雇	受給者実人員		7	7	0.0	6	16.7
	年度累計		57			56	1.8
	求職者給付支給額		415	533	▲ 22.1	421	▲ 1.4
	年度累計		4,189			4,144	1.1
不正受給	不正受給件数		2	6	▲ 66.7	5	▲ 60.0
	年度累計		24			40	▲ 40.0
	納付命令件数		1	4	▲ 75.0	1	0.0
	年度累計		11			8	37.5
	返還命令金額		115	1,056	▲ 89.1	847	▲ 86.4
	年度累計		3,960			4,625	▲ 14.4
	納付命令金額		25	467	▲ 94.6	83	▲ 69.9
	年度累計		1,090			489	122.9

(注) 適用事業所数、被保険者数、事務組合欄はセンター集計による。

第3表 適用状況

区 分	適 用 事 業 所 数			被 保 険 者 数		
	総 数	新規適用	廃 止	総 数	取 得	喪 失
前年同月	32,779	106	49	490,517	7,277	5,793
前 月	33,144	107	55	494,269	8,158	7,544
元年11月	33,211	117	53	496,559	8,005	5,769
熊 本	13,712	66	22	225,159	4,367	2,943
(上益城)	1,619	7	3	25,077	295	304
八 代	2,751	6	3	33,029	736	429
菊 池	4,446	17	8	75,667	1,071	848
玉 名	2,474	7	1	35,696	446	331
天 草	2,291	4	5	24,442	255	193
球 磨	1,696	1	2	21,206	187	169
宇 城	2,264	4	5	31,657	416	330
阿 蘇	1,185	3	0	13,174	145	129
水 俣	773	2	4	11,452	87	93
対前年同月比	1.3	10.4	8.2	1.2	10.0	▲ 0.4

(注) センター集計による



第4表 求職者給付金状況

項目 安定所別	離職票 交付枚数	初 回 受給者数	受給資格 決定件数	受 給 者 実 人 員								
				基 本 手 当							技能習 得手当	寄宿 手当
				所定 給付	特定受給 資格者	個別延 長給付	訓練延 長給付	広域延 長給付	全国延 長給付	特例訓 練給付		
前年同月	件 4,115	人 1,316	件 1,621	人 6,217	人 1,173	人 2	人 295	人 0	人 0	人 0	人 388	人 1
前 月	5,229	1,615	1,952	7,048	1,379	0	283	0	0	0	423	2
元年11月	4,032	1,238	1,550	6,365	1,348	0	328	0	0	0	444	2
熊 本	2,063	499	615	2,541	563	0	159	0	0	0	212	0
(上益城)	195	43	64	269	60	0	6	0	0	0	17	0
八 代	257	100	142	481	77	0	23	0	0	0	17	0
菊 池	579	195	240	971	196	0	53	0	0	0	65	0
玉 名	256	134	143	626	146	0	51	0	0	0	40	0
天 草	148	82	78	407	97	0	7	0	0	0	28	0
球 磨	133	38	57	285	52	0	3	0	0	0	12	0
宇 城	223	89	133	490	95	0	17	0	0	0	36	0
阿 蘇	108	24	34	140	20	0	4	0	0	0	7	0
水 俣	70	32	42	143	35	0	4	0	0	0	6	0
運輸支局	—	2	2	12	7	0	1	0	0	0	4	2
年 度 累 計	47,105	12,749	16,709	54,418	10,820	6	2,118	0	0	0	2,955	4

(注) 特定受給資格者：離職者で倒産・解雇等により再就職の準備をする時間的余裕なく離職を余儀なくされた方。
就業促進定着手当は、平成26年10月分より計上（平成26年4月1日施行、平成26年10月から給付開始）

受 給 者 実 人 員															
	傷病 手当	高年齢	短期 特例	日 雇	就業 手当	再就職 手 当	就業促 進定着 手 当	常用就 職支度 手 当	移転費	求職活動支援費				政手当	就職促 進手 当
										広域 求職	短 訓	役 務			
前年同月	人 29	人 285	人 10	人 6	人 42	人 650	人 231	人 4	人 12	人 16	人 4	人 1	人 11	人 3	人 0
前 月	38	394	18	7	33	711	143	10	10	23	13	0	10	2	0
元年11月	40	315	7	7	34	701	187	5	14	23	9	0	14	4	0
熊 本	14	99	1	0	9	283	63	1	2	7	0	0	7	2	0
(上益城)	2	24	0	0	0	29	8	1	0	0	0	0	0	0	0
八 代	7	28	0	0	1	67	22	2	1	2	1	0	1	0	0
菊 池	5	46	0	0	8	105	31	1	1	5	1	0	4	1	0
玉 名	3	38	3	0	10	58	7	0	0	2	0	0	2	1	0
天 草	1	24	1	7	1	40	10	0	4	2	2	0	0	0	0
球 磨	1	13	0	0	1	27	14	0	0	4	4	0	0	0	0
宇 城	4	20	2	0	4	58	15	0	0	0	0	0	0	0	0
阿 蘇	0	14	0	0	0	16	7	0	1	1	1	0	0	0	0
水 俣	3	6	0	0	0	17	10	0	0	0	0	0	0	0	0
運輸支局	0	3	0	0	0	1	0	0	5	0	0	0	0	0	0
年 度 累 計	244	3,567	856	57	233	5,524	1,158	42	68	170	67	0	103	28	1

第5表 各種給付金等給付状況

項目		安定所別	年度累計	前月	11月計	熊本	(上益城)
雇用保険給付関係一般求職者給付	一般求職者給付支給総額		6,453,846	912,967	765,034	322,562	32,854
	基本手当支給総額		6,367,307	900,835	751,506	317,439	32,134
	所定日数内 (基本手当基本分)		6,112,673	866,584	712,312	297,873	31,427
	個別延長		773	0	0	0	0
	訓練延長		253,859	34,250	39,193	19,566	707
	広域延長		0	0	0	0	0
	全国延長		0	0	0	0	0
	特例訓練		0	0	0	0	0
	技能習得手当		52,527	7,205	7,511	3,328	200
	寄宿手当		32	4	27	0	0
	傷病手当		33,979	4,922	5,988	1,795	519
高年齢給付支給額		719,486	75,456	59,920	19,282	4,960	
特例給付支給額		128,466	2,559	1,311	196	0	
日雇給付支給額		4,189	533	415	0	0	

政府職員等 退職手当支給額	2,831	348	453	160	0
職業転換給付金 就職促進手当支給額	6	0	0	0	0

雇用保険給付関係就職促進給付	就業手当	7,622	1,315	1,113	247	0
	再就職手当	1,998,956	253,170	256,821	105,835	10,392
	就業促進定着手当	171,371	19,992	28,813	9,055	987
	常用就職支度手当	6,122	1,556	814	147	181
	うち一般	5,687	1,120	814	147	181
	うち高年齢	435	435	0	0	0
	うち特例	0	0	0	0	0
	移転費	10,097	1,684	2,053	387	0
	求職活動支援費	2,771	533	360	73	0
	広域求職活動	1,720	419	227	0	0
	短期訓練	0	0	0	0	0
役務	1,050	113	132	73	0	

(注) ・安定所別の金額は、千円未満切り捨てのため月計には一致しない。
 ・就業促進定着手当は、平成26年10月分より計上（平成26年4月1日施行、平成26年10月から給付開始）。
 ・短期訓練・役務は、平成29年1月分より計上。

(単位：千円)

八代	菊池	玉名	天草	球磨	宇城	阿蘇	水俣	運輸支局
55,649	111,978	74,267	46,577	31,946	55,329	16,044	14,875	2,946
53,883	109,990	72,767	45,977	31,719	54,526	15,916	14,310	2,840
50,766	103,942	67,257	45,239	31,348	52,734	15,366	13,750	2,605
0	0	0	0	0	0	0	0	0
3,116	6,048	5,509	737	370	1,791	549	560	235
0	0	0	0	0	0	0	0	0
0	0	0	0	0	0	0	0	0
0	0	0	0	0	0	0	0	0
492	1,369	974	399	81	388	128	70	77
0	0	0	0	0	0	0	0	27
1,274	618	525	200	145	414	0	494	0
5,125	8,798	6,485	4,462	2,411	3,978	2,349	1,043	1,022
0	0	561	211	0	342	0	0	0
0	0	0	415	0	0	0	0	0

0	169	123	0	0	0	0	0	0
0	0	0	0	0	0	0	0	0

66	253	239	44	37	224	0	0	0
22,952	42,403	19,784	13,732	8,854	21,583	5,344	5,382	555
3,153	5,226	1,148	1,456	2,516	1,872	1,237	2,158	0
290	195	0	0	0	0	0	0	0
290	195	0	0	0	0	0	0	0
0	0	0	0	0	0	0	0	0
0	0	0	0	0	0	0	0	0
119	85	0	480	0	0	133	0	848
117	61	38	28	20	0	21	0	0
103	53	0	28	20	0	21	0	0
0	0	0	0	0	0	0	0	0
13	7	38	0	0	0	0	0	0

第6表 給付金等支給状況

(単位：千円)

項 目	1 1 月	年 度 累 計
雇 用 調 整 助 成 金	9,342	124,327
労 働 移 動 支 援 助 成 金	0	600
地 域 雇 用 開 発 助 成 金	47,400	386,550
※ 特定求職者雇用開発助成金 〔 特定就職困難者コース 生涯現役コース 被災者雇用開発コース 〕	94,799	745,006
ト ラ イ ア ル 雇 用 助 成 金	920	20,580
キ ャ リ ア ア ッ プ 助 成 金	49,903	304,309

※ 特定求職者雇用開発助成金は、平成29年4月より全部で8コースの設定となり、そのうち()
内3コースを計上。

(単位：千円)

項 目	1 1 月	年 度 累 計
雇 用 継 続 給 付 支 給 額	593,873	4,978,998
うち 高年齢雇用継続基本給付金	109,194	957,939
うち 高年齢再就職給付金	0	246
うち 育児休業給付金	479,347	3,979,339
うち 介護休業給付金	5,331	41,473
教 育 訓 練 給 付	4,402	26,928

(注) 金額は千円未満切り捨てのため計には一致しない。