



ひと、くらし、みらいのために

厚生労働省 熊本労働局

Press Release

公表日 令和元年5月31日(金)

職業安定部 職業安定課

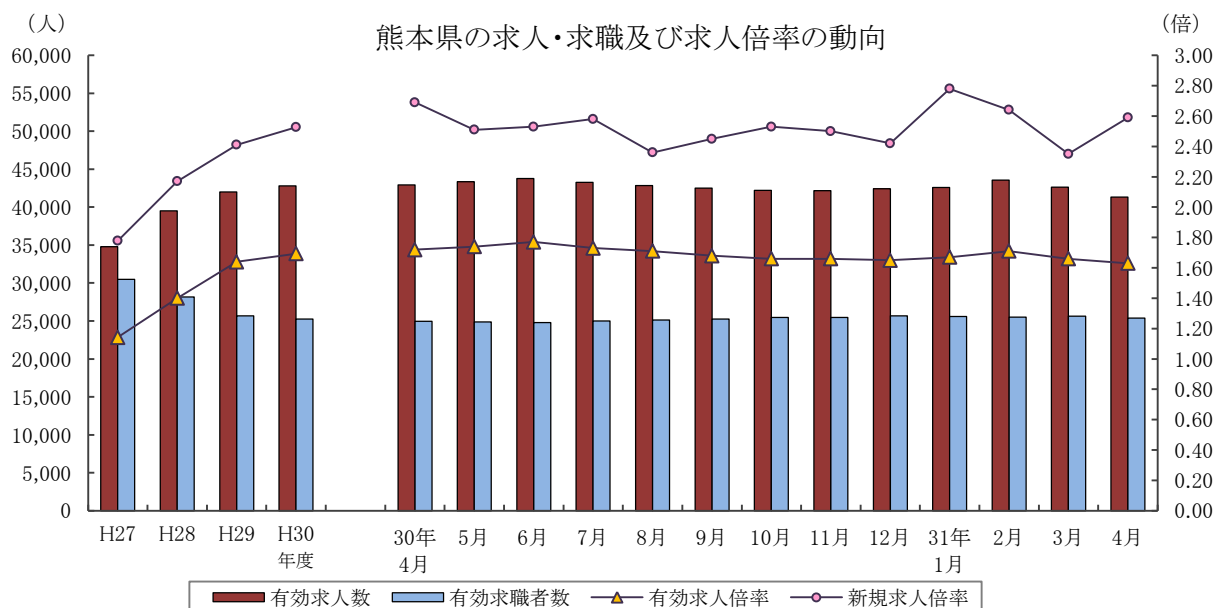
課長 大村 達也

地方労働市場情報官 甲斐 富美代

TEL:096-211-1703 FAX:096-323-3663

一般職業紹介状況（平成31年4月分）

- ❖ 平成31年4月の有効求人倍率は1.63倍で、前月に比べて0.03ポイント低下。
- ❖ 平成31年4月の新規求人倍率は2.59倍で、前月に比べて0.24ポイント上昇。



	有効求人人数	有効求職者数	有効求人倍率		新規求人倍率		完全失業率 (%)	完全失業者数 (万人)
	熊本県	熊本県	熊本県	全国	熊本県	全国	全国	全国
27年度	34,797	30,476	1.14	1.23	1.78	1.86	3.3	218
28年度	39,503	28,154	1.40	1.39	2.17	2.08	3.0	203
29年度	42,009	25,660	1.64	1.54	2.41	2.29	2.7	183
30年度	42,799	25,271	1.69	1.62	2.53	2.42	2.4	166
30年 9月	42,513	25,256	1.68	1.63	2.45	2.44	2.4	162
10月	42,203	25,459	1.66	1.62	2.53	2.40	2.4	163
11月	42,180	25,464	1.66	1.63	2.50	2.40	2.5	168
12月	42,440	25,689	1.65	1.63	2.42	2.40	2.4	159
31年 1月	42,594	25,577	1.67	1.63	2.78	2.48	2.5	166
2月	43,546	25,526	1.71	1.63	2.64	2.50	2.3	156
3月	42,617	25,645	1.66	1.63	2.35	2.42	2.5	174
4月	41,306	25,395	1.63	1.63	2.59	2.48	2.4	176

各年度は原数値(平均値)、各月は季節調整値、月次の完全失業者数は原数値
 平成30年12月以前の季節調整値は新季節指数により改訂されている。
 ※ 完全失業者率・失業者数は、「労働力調査」(総務省統計局)より引用

I 労働市場の概況

【平成31年4月の県内の概況】

新規求職申込件数(原数値)は前年同月比2.6%減。6か月連続で減少しました。
 新規求人数(同)は同5.0%減。2か月連続で減少しました。主要産業では建設業、製造業、運輸業、郵便業、卸売業、小売業、宿泊業、飲食サービス業、サービス業(他に分類されないもの)で減少し、医療、福祉で増加しました。
 有効求人倍率(季節調整値)は、有効求人数(同)と有効求職者数(同)はともに前月より減少しましたが、有効求人数の減少幅が大きかったため前月を下回りました。

○求人倍率の動向

4月の有効求人数(季節調整値)は、前月比3.1%減の41,306人で、2か月連続で減少しました。
 一方、有効求職者数(同)は前月比1.0%減の25,395人で、2か月ぶりで減少しました。
 この結果、求職者1人当たりの有効求人数の割合を示す有効求人倍率(季節調整値)は、前月から0.03ポイント低下し1.63倍となり、2か月連続で前月の水準を下回りました。
 正社員の有効求人倍率(原数値)は1.06倍で、前年同月より0.01ポイント下回りました。

○求人動向

新規求人数(原数値)は、前年同月比5.0%減の15,240人で、2か月連続で減少しました。
 うち、一般フルタイム求人は同7.0%減の9,565人で2か月連続で減少し、一般パートタイム求人は同1.6%減の5,675人で2か月連続で減少しました。
 これを主要産業別にみると、建設業(16.9%減)、製造業(17.9%減)、運輸業、郵便業(28.4%減)、卸売業、小売業(8.2%減)、宿泊業、飲食サービス業(8.6%減)、サービス業(他に分類されないもの)(1.4%減)で減少し、医療、福祉(6.4%増)で増加しました。

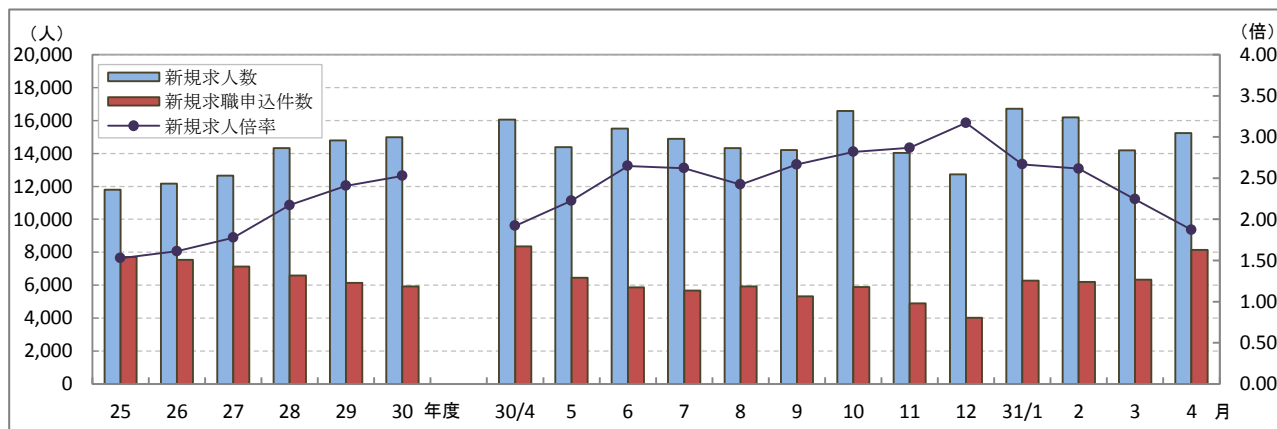
○求職動向

新規求職申込件数(原数値)は、前年同月比2.6%減の8,135人で、6か月連続で減少しました。
 うち一般フルタイムは同1.4%減の4,892人で6か月連続で減少、一般パートタイムは同4.4%減の3,243人で5か月連続で減少しました。
 新規常用求職者(パートを含む)を在職者か離職者かの態様別にみると、前年同月比で、在職者は1.4%減の1,316人で2か月連続で減少、離職者は2.5%減の6,113人で5か月連続で減少、無業者は7.3%減の674人で6か月連続で減少しました。
 また離職者のうち、事業主都合離職者は11.5%減の1,823人で4か月連続で減少、自己都合離職者は0.03%増の3,685人で5か月ぶりで増加しました。
 新規常用求職者(パートを含む)全体では、2.7%減の8,103人で6か月連続で減少しました。

○就職動向

就職件数は、前年同月比1.3%減の2,596人で、6か月連続で減少しました。
 新規求職者に対する就職件数の割合(就職率)は31.9%となり、前年同月を0.4ポイント上回りました。

新規求人数・新規求職申込件数及び新規求人倍率の年度別・月別推移(全数)



(注) 文中の正社員有効求人倍率は正社員の月間有効求人数をパートタイムを除く常用の月間有効求職者数で除して算出しているが、パートタイムを除く常用の有効求職者には派遣労働者や契約社員を希望する者も含まれるため、厳密な意味での正社員有効求人倍率より低い値となる。また、産業分類は、平成25年10月改定「日本標準産業分類」に基づくものである。(第5表産業別・規模別新規求人状況も同様である。)

第1表 職業紹介状況 総括

項目		31年 4月	31年 3月	30年 4月	前年同月比 (%・ポイント)	
全 数	① 新規求職申込件数	8,135	6,325	8,351	▲ 2.6	
	② 月間有効求職者数	原数値	27,688	26,114	27,181	1.9
		季節調整値	25,395	25,645	24,950	(前月比)▲ 1.0
	③ 新規求人数	15,240	14,194	16,050	▲ 5.0	
	④ 月間有効求人数	原数値	42,871	44,386	44,210	▲ 3.0
		季節調整値	41,306	42,617	42,921	(前月比)▲ 3.1
	⑤ 紹介件数	6,385	7,468	6,333	0.8	
	⑥ 就職件数	2,596	3,077	2,630	▲ 1.3	
	⑦ 有効求人倍率	原数値	1.55	1.70	1.63	▲ 0.08
		季節調整値	1.63	1.66	1.72	(前月比)▲ 0.03
	⑧ 新規求人倍率	原数値	1.87	2.24	1.92	▲ 0.05
	⑨ 充足数	2,547	3,074	2,610	▲ 2.4	
	就職率 (⑥/①×100)	31.9	48.6	31.5	0.4	
充足率 (⑨/③×100)	16.7	21.7	16.3	0.4		
一 般 フ ル タ イ ム	① 新規求職申込件数	4,892	4,072	4,960	▲ 1.4	
	② 月間有効求職者数	16,934	16,252	16,711	1.3	
	③ 新規求人数	9,565	8,726	10,283	▲ 7.0	
	④ 月間有効求人数	27,039	27,990	28,030	▲ 3.5	
	⑤ 紹介件数	4,347	4,873	4,196	3.6	
	⑥ 就職件数	1,547	1,679	1,599	▲ 3.3	
	⑦ 充足数	1,515	1,679	1,592	▲ 4.8	
	就職率 (⑥/①×100)	31.6	41.2	32.2	▲ 0.6	
	充足率 (⑦/③×100)	15.8	19.2	15.5	0.3	
常 用	① 新規求職申込件数	4,868	4,045	4,947	▲ 1.6	
	② 月間有効求職者数	16,869	16,171	16,655	1.3	
	③ 新規求人数	8,077	7,260	8,326	▲ 3.0	
	④ 月間有効求人数	22,564	23,024	22,812	▲ 1.1	
	⑤ 就職件数	1,465	1,544	1,514	▲ 3.2	
一 般 パ ー ト タ イ ム	① 新規求職申込件数	3,243	2,253	3,391	▲ 4.4	
	② 月間有効求職者数	10,754	9,862	10,470	2.7	
	③ 新規求人数	5,675	5,468	5,767	▲ 1.6	
	④ 月間有効求人数	15,832	16,396	16,180	▲ 2.2	
	⑤ 就職件数	1,049	1,398	1,031	1.7	
	⑥ 充足数	1,032	1,395	1,018	1.4	
	就職率 (⑤/①×100)	32.3	62.1	30.4	1.9	
	充足率 (⑥/③×100)	18.2	25.5	17.7	0.5	
正 社 員	① 新規求人数	6,410	5,735	6,520	▲ 1.7	
	② 有効求人数	17,890	18,254	17,874	0.1	
	③ 紹介件数	3,344	3,639	3,149	6.2	
	④ 就職件数	1,156	1,199	1,198	▲ 3.5	
	⑤ 有効求人倍率	1.06	1.13	1.07	▲ 0.01	
	⑥ 充足数	1,135	1,210	1,199	▲ 5.3	

※ 常用には常用的パートタイムを含まない。 正社員有効求人倍率(正社員②/常用②)は原数値

第2表 安定所別有効求人倍率の推移 全数 <原数値>

年度	熊本	上益城	八代	菊池	玉名	天草	球磨	宇城	阿蘇	水俣	局計
26年度	0.99	0.81	1.02	1.42	0.87	0.76	0.77	1.06	1.14	0.96	1.02
27年度	1.18	0.84	1.12	1.45	0.97	0.85	0.91	1.21	1.09	1.13	1.14
28年度	1.52	1.19	1.38	1.59	1.16	0.95	1.14	1.63	1.08	1.18	1.40
29年度	1.86	1.73	1.54	1.64	1.28	1.12	1.33	1.69	1.49	1.36	1.64
30年度	1.97	1.68	1.43	1.67	1.36	1.17	1.40	1.67	1.72	1.42	1.69
30年 4月	1.84	1.69	1.48	1.71	1.27	1.07	1.25	1.59	1.77	1.46	1.63
5月	1.82	1.63	1.42	1.66	1.22	1.04	1.22	1.53	1.81	1.51	1.59
6月	1.92	1.76	1.28	1.70	1.23	1.10	1.23	1.66	1.77	1.50	1.64
7月	1.91	1.78	1.26	1.68	1.30	1.12	1.39	1.68	1.74	1.30	1.65
8月	1.94	1.73	1.38	1.63	1.24	1.10	1.41	1.64	1.67	1.25	1.65
9月	1.99	1.60	1.41	1.57	1.23	1.11	1.44	1.56	1.71	1.36	1.65
10月	2.05	1.55	1.43	1.57	1.41	1.16	1.38	1.64	1.57	1.36	1.70
11月	2.08	1.67	1.51	1.62	1.51	1.25	1.47	1.74	1.77	1.51	1.77
12月	2.12	1.69	1.56	1.69	1.54	1.25	1.54	1.86	1.83	1.53	1.82
31年 1月	2.05	1.66	1.51	1.69	1.49	1.32	1.55	1.84	1.75	1.42	1.78
2月	2.07	1.71	1.51	1.78	1.53	1.32	1.50	1.71	1.60	1.44	1.79
3月	1.92	1.67	1.46	1.70	1.47	1.29	1.44	1.69	1.62	1.43	1.70
4月	1.75	1.51	1.29	1.51	1.34	1.13	1.33	1.64	1.49	1.29	1.55

第3表 全国・九州・熊本県雇用情勢指数 全数

年度	完全失業率			有効求人倍率					新規求人倍率			就職率(%)		
	全国	失業者数 (万人)	熊本	全国	九州	熊本	うち一般パート		全国	九州	熊本	全国	九州	熊本
26年度	3.5	233	3.9	1.11	0.92	1.02	1.41	1.31	1.69	1.40	1.61	33.4	36.8	39.4
27年度	3.3	218	3.5	1.23	1.05	1.14	1.57	1.38	1.86	1.57	1.78	33.5	37.4	40.1
28年度	3.0	203	3.1	1.39	1.24	1.40	1.73	1.50	2.08	1.82	2.17	33.8	38.1	39.2
29年度	2.7	183	3.1	1.54	1.40	1.64	1.80	1.62	2.29	2.02	2.41	33.9	38.1	40.9
30年度	2.4	166		1.62	1.46	1.69	1.81	1.57	2.42	2.12	2.53	33.2	37.2	39.6
30年 4月	2.5	180		1.60	1.45	1.72	1.81	1.63	2.37	2.12	2.69	29.0	32.7	31.5
5月	2.3	158	3.3	1.61	1.45	1.74	1.81	1.57	2.38	2.05	2.51	34.4	39.8	42.4
6月	2.5	168		1.61	1.48	1.77	1.81	1.56	2.42	2.15	2.53	37.0	41.4	42.8
7月	2.5	172		1.62	1.48	1.73	1.82	1.59	2.41	2.16	2.58	34.9	39.2	41.8
8月	2.4	170	2.5	1.63	1.48	1.71	1.82	1.56	2.39	2.06	2.36	31.7	34.6	36.1
9月	2.4	162		1.63	1.47	1.68	1.83	1.52	2.44	2.11	2.45	34.9	37.9	42.0
10月	2.4	163		1.62	1.45	1.66	1.81	1.51	2.40	2.10	2.53	33.3	37.9	42.2
11月	2.5	168	2.2	1.63	1.45	1.66	1.81	1.54	2.40	2.07	2.50	35.8	39.1	42.4
12月	2.4	159		1.63	1.45	1.65	1.80	1.53	2.40	2.07	2.42	36.8	41.7	45.9
31年 1月	2.5	166		1.63	1.45	1.67	1.79	1.59	2.48	2.19	2.78	24.2	26.6	28.7
2月	2.3	156	2.8	1.63	1.46	1.71	1.80	1.66	2.50	2.17	2.64	31.3	34.9	37.0
3月	2.5	174		1.63	1.46	1.66	1.79	1.63	2.42	2.13	2.35	39.1	45.1	48.6
4月	2.4	176		1.63	1.48	1.63	1.80	1.55	2.48	2.15	2.59	27.9	30.8	31.9

各年度は原数値(平均値)、各月は季節調整値、月次の失業者数・就職率は原数値
 平成30年12月以前の季節調整値は新季節指数により改訂されている。
 ※ 完全失業者率・失業者数は、「労働力調査」(総務省統計局)より引用
 ※ 熊本の失業率はモデル推計値(年平均・四半期平均)

第4表 職業紹介状況 全数

	①	②	③	④	⑤	⑥		就職率 (⑥/①× 100) (%・ポイント)	
	新規求職 申込件数	月間有効 求職者数	新規 求人数	月間有効 求人数	紹介件数	就職件数	県外への 就職件数		雇用保険 受給者の 就職件数
26年度平均	7,543	32,355	12,161	32,888	10,451	2,971	274	759	39.4
27年度平均	7,124	30,476	12,663	34,797	9,188	2,854	272	736	40.1
28年度平均	6,591	28,154	14,317	39,503	7,381	2,583	252	660	39.2
29年度平均	6,144	25,660	14,790	42,009	6,578	2,513	233	672	40.9
30年度平均	5,930	25,271	14,986	42,799	6,067	2,350	213	671	39.6
30年 4月	8,351	27,181	16,050	44,210	6,333	2,630	234	640	31.5
5月	6,458	27,330	14,384	43,582	6,710	2,737	274	831	42.4
6月	5,858	26,380	15,519	43,300	6,240	2,509	230	773	42.8
7月	5,680	25,688	14,886	42,273	5,589	2,372	210	681	41.8
8月	5,917	25,601	14,333	42,195	5,820	2,135	209	654	36.1
9月	5,329	25,087	14,206	41,453	5,881	2,236	180	680	42.0
10月	5,879	25,265	16,580	42,985	6,132	2,483	252	786	42.2
11月	4,893	24,021	14,033	42,507	5,474	2,077	199	665	42.4
12月	4,016	22,457	12,736	40,859	3,940	1,844	191	507	45.9
31年 1月	6,270	23,403	16,723	41,606	6,027	1,802	158	512	28.7
2月	6,189	24,719	16,190	44,234	7,186	2,292	196	598	37.0
3月	6,325	26,114	14,194	44,386	7,468	3,077	227	727	48.6
4月	8,135	27,688	15,240	42,871	6,385	2,596	239	678	31.9
前年同月比	▲ 2.6	1.9	▲ 5.0	▲ 3.0	0.8	▲ 1.3	2.1	5.9	0.4
熊 本	3,221	11,452	7,256	20,049	2,730	882	93	221	27.4
上益城	347	1,218	634	1,845	179	90	7	22	25.9
八 代	738	2,347	1,100	3,037	672	270	16	69	36.6
菊 池	1,092	3,730	1,671	5,626	816	318	19	90	29.1
玉 名	681	2,396	1,134	3,218	503	266	45	70	39.1
天 草	553	1,618	675	1,822	331	179	9	41	32.4
球 磨	436	1,486	738	1,979	348	207	19	61	47.5
宇 城	613	2,101	1,356	3,442	510	230	15	65	37.5
阿 蘇	217	639	321	951	133	63	4	18	29.0
水 俣	237	701	355	902	163	91	12	21	38.4

第5表 産業別・規模別新規求人状況

産業別・規模別	31年4月			31年3月	前年同月	対前年同月比
	一般フル	一般パート				
A・B 農・林・漁業	199	92	107	243	204	▲ 2.5
C 鉱業、採石業、砂利採取業	6	6	0	3	6	0.0
D 建設業	986	936	50	901	1,186	▲ 16.9
E 製造業	1,308	969	339	1,104	1,594	▲ 17.9
食料品製造業	407	238	169	283	300	35.7
飲料・たばこ・飼料製造業	17	10	7	19	37	▲ 54.1
繊維工業	35	25	10	48	60	▲ 41.7
木材・木製品製造業	20	19	1	35	54	▲ 63.0
家具・装備品製造業	10	10	0	12	5	100.0
パルプ・紙・紙加工品製造業	7	7	0	9	4	75.0
印刷・同関連業	57	45	12	43	45	26.7
化学工業	16	12	4	19	26	▲ 38.5
石油製品・石炭製品製造業	4	4	0	3	8	▲ 50.0
プラスチック製品製造業	43	32	11	74	43	0.0
ゴム製品製造業	6	6	0	21	7	▲ 14.3
窯業・土石製品製造業	69	62	7	47	39	76.9
鉄鋼業	6	6	0	7	16	▲ 62.5
非鉄金属製造業	0	0	0	3	4	—
金属製品製造業	134	111	23	69	155	▲ 13.5
はん用機械器具製造業	27	26	1	40	38	▲ 28.9
生産用機械器具製造業	63	49	14	65	125	▲ 49.6
業務用機械器具製造業	41	34	7	15	4	925.0
電子部品・デバイス・電子回路製造業	84	75	9	79	167	▲ 49.7
電気機械器具製造業	68	40	28	115	255	▲ 73.3
情報通信機械器具製造業	11	10	1	12	37	▲ 70.3
輸送用機械器具製造業	134	117	17	53	111	20.7
その他の製造業	49	31	18	33	54	▲ 9.3
F 電気・ガス・熱供給・水道業	21	21	0	7	8	162.5
G 情報通信業	212	169	43	255	273	▲ 22.3
H 運輸業、郵便業	531	452	79	482	742	▲ 28.4
I 卸売業、小売業	1,621	782	839	1,495	1,766	▲ 8.2
J 金融業、保険業	77	58	19	54	65	18.5
K 不動産業、物品賃貸業	164	113	51	163	135	21.5
L 学術研究、専門・技術サービス業	337	257	80	190	283	19.1
M 宿泊業、飲食サービス業	1,176	451	725	1,061	1,286	▲ 8.6
N 生活関連サービス業、娯楽業	776	455	321	521	664	16.9
O 教育、学習支援業	129	52	77	283	194	▲ 33.5
P 医療、福祉	4,461	2,603	1,858	4,161	4,194	6.4
Q 複合サービス事業	99	70	29	158	360	▲ 72.5
R サービス業(他に分類されないもの)	2,868	1,979	889	2,760	2,910	▲ 1.4
S・T 公務・その他	269	100	169	353	180	49.4
合 計	15,240	9,565	5,675	14,194	16,050	▲ 5.0
29人以下	10,161	6,290	3,871	9,887	10,805	▲ 6.0
30～99人	3,369	2,092	1,277	2,949	3,455	▲ 2.5
100～299人	1,146	807	339	940	1,192	▲ 3.9
300～499人	332	212	120	198	334	▲ 0.6
500～999人	171	106	65	199	188	▲ 9.0
1,000人以上	61	58	3	21	76	▲ 19.7

主要産業における対前年同月比の推移

		11月	12月	31年1月	2月	3月	4月
主要産業別	D 建設業	▲ 13.5	▲ 13.8	▲ 8.3	2.7	▲ 5.9	▲ 16.9
	E 製造業	16.4	▲ 13.6	0.6	1.4	▲ 29.3	▲ 17.9
	H 運輸業、郵便業	▲ 1.0	3.4	▲ 8.5	11.4	▲ 18.6	▲ 28.4
	I 卸売業、小売業	▲ 10.5	▲ 5.6	1.6	▲ 12.1	▲ 13.3	▲ 8.2
	M 宿泊業、飲食サービス業	23.7	▲ 24.5	7.8	41.0	▲ 20.3	▲ 8.6
	P 医療、福祉	6.2	0.9	15.3	15.7	▲ 1.7	6.4
	R サービス業(他に分類されないもの)	▲ 7.4	▲ 6.8	15.0	3.7	▲ 8.8	▲ 1.4
産業別合計(求人合計)		▲ 0.5	▲ 8.8	7.5	5.7	▲ 11.0	▲ 5.0

第6表 雇用保険適用給付状況 総括

	雇用保険適用状況						雇用保険給付状況			
	一般・高年齢・短期雇用特例						基本手当等			
	適用 事業所	被保 険者	資 格 取 得	資 格 喪 失	うち 事業主 の都合	離職票 交 付	受給資 格決定	初 回 受給者	受給者 実人員	支給総額 (千円)
26年度平均	29,976	454,241	8,244	7,740	686	5,527	2,580	2,092	8,469	928,566
27年度平均	30,557	462,397	8,299	7,596	465	5,474	2,402	2,000	8,067	895,856
28年度平均	31,244	465,693	8,260	7,623	331	5,566	2,568	2,426	9,188	998,015
29年度平均	32,102	479,186	8,312	7,450	338	5,355	2,226	1,882	7,231	805,376
30年度平均	32,766	488,641	8,117	7,565	397	5,438	2,270	1,810	6,565	752,035
30年 4月	32,518	479,997	12,879	16,304	742	12,392	3,958	1,733	5,364	579,936
5月	32,624	487,799	15,221	7,414	334	5,067	3,241	3,437	7,153	891,188
6月	32,709	489,712	8,720	6,890	357	5,028	2,151	1,620	6,476	724,508
7月	32,763	489,294	7,268	7,656	686	5,339	2,042	1,855	6,979	773,056
8月	32,823	489,251	6,642	6,581	278	4,813	2,187	1,990	7,174	856,218
9月	32,682	488,918	6,233	6,485	316	4,758	1,844	1,538	6,902	758,319
10月	32,719	489,160	7,919	7,634	451	5,499	2,468	1,822	7,147	833,794
11月	32,779	490,517	7,277	5,793	256	4,115	1,855	1,601	6,502	762,048
12月	32,820	490,540	6,281	5,988	297	3,739	1,563	1,418	6,213	634,081
31年 1月	32,873	489,447	6,274	7,353	352	5,260	2,116	1,765	6,678	841,688
2月	32,921	489,695	6,277	6,001	329	4,378	1,908	1,546	6,174	678,862
3月	32,964	489,366	6,408	6,684	364	4,871	1,909	1,399	6,020	690,718
4月	33,021	483,600	10,404	16,070	926	12,443	4,123	2,261	6,751	784,737
前月比	0.2	▲ 1.2	62.4	140.4	154.4	155.5	116.0	61.6	12.1	13.6
前年同月比	1.5	0.8	▲ 19.2	▲ 1.4	24.8	0.4	4.2	30.5	25.9	35.3
熊 本	13,627	217,438	4,568	8,128	405	6,146	1,487	866	2,673	325,418
(上益城)	1,573	24,522	537	756	93	626	229	129	350	39,564
八 代	2,742	32,401	704	975	76	763	345	195	506	55,454
菊 池	4,399	73,160	1,412	1,975	109	1,482	626	308	958	110,312
玉 名	2,447	35,528	748	1,003	45	842	346	156	589	65,311
天 草	2,298	24,144	544	820	53	698	320	176	460	47,946
球 磨	1,717	21,117	498	670	36	552	251	135	344	35,526
宇 城	2,257	30,786	785	1,069	69	796	306	182	524	61,523
阿 蘇	1,180	13,037	323	366	18	284	118	59	169	22,723
水 俣	781	11,467	285	308	22	254	90	48	164	18,706
運輸支局	-	-	-	-	-	-	5	7	14	2,250

(注) 基本手当等：基本手当基本分(所定日数内) + 高年齢求職者給付
 運輸支局：九州地方運輸局熊本運輸支局三角庁舎にて雇用保険受給手続

第1図 都道府県別有効求人倍率 全数 <季節調整値>

平成31年 4月 全国平均 1.63 倍

