

～平成28年度～

職業安定業務年報

熊本労働局 職業安定部

# 目 次

## I 雇用・失業及び労働市場の状況

1. 雇用及び失業の状況	
(1) 経済・産業の動向	1
(2) 雇用の状況	1
(3) 失業の状況	5
2. 労働市場の状況	
(1) 一般労働市場	
ア 一般職業紹介の状況	6
イ 障害者の職業紹介状況	11
(2) 学卒労働市場	
ア 中学校卒業者の職業紹介状況	14
イ 高等学校卒業者の職業紹介状況	15
ウ 他県への就職状況	16
(3) 職業訓練の状況	
ア 公共職業訓練	17
イ 求職者支援訓練	17

## II 統計表

1. 一般職業紹介状況	
(1) 安定所別一般職業紹介分析	19
(2) 一般職業紹介状況（全数）	20
(3) 一般職業紹介状況（一般フルタイム）	21
(4) 安定所別一般職業紹介状況（全数）	22
(5) 産業別・規模別新規求人状況（全数）	23
(6) 産業別・規模別新規求人状況（一般フルタイム）	24
(7) 職業別常用職業紹介状況	25
(8) 中高年齢者の月別職業紹介状況	27
(9) 中高年齢者の安定所別職業紹介状況	28
(10) 正社員の職業紹介状況	29
(11) 性別・年齢別常用職業紹介状況	30
(12) 障害者の職業紹介状況	31
2. 学卒職業紹介状況	
(1) 新規学校卒業者の職業紹介状況	32
(2) 新規学校卒業者の他都道府県への就職状況	33
(3) 産業別・規模別新規学卒求人・就職状況	34

(4) 新規学校卒業者年別・性別就職状況 (中学) .....	3 5
(5) 新規学校卒業者年別・性別就職状況 (高校) .....	3 6
3. 日雇職業紹介状況	
(1) 日雇職業紹介状況 .....	3 7
(2) 日雇労働求職者給付金支給状況 .....	3 7
4. 求職者支援制度関係	
(1) 求職者支援制度の利用状況 .....	3 8
5. 雇用保険業務状況	
(1) 適用状況	
ア 年度別適用事業所及び被保険者数 .....	3 9
イ 産業別・規模別・安定所別適用事業所数 .....	4 0
ウ 産業別・規模別・安定所別被保険者数 .....	4 2
エ 産業別・年度別・安定所別資格取得者数 .....	4 4
オ 産業別・年度別・安定所別資格喪失者数 .....	4 6
カ 雇用保険適用事業所・被保険者の状況 .....	4 8
キ 受給資格決定・受給者実人員・資格取得・資格喪失の年度別推移 .....	4 9
ク 受給資格決定・受給者実人員・資格取得・資格喪失の月別推移 .....	5 0
(2) 給付状況	
ア 年度別・月別失業給付者数取扱状況 .....	5 1
イ 雇用保険支給状況 (平成 28 年度) .....	5 2
ウ 産業別・年度別・安定所別 [一般求職者給付] 資格決定件数 .....	5 6
エ 産業別・年度別・安定所別 [一般求職者給付] 受給者実人員 .....	5 8
オ 高年齢雇用継続給付支給状況 .....	6 0
カ 育児休業給付支給状況 .....	6 1
キ 不正受給の発生状況 .....	6 2
ク 雇用安定等各種助成金支給状況 .....	6 3
(3) 審査	
ア 年度別・県別不服申立事件処理状況 .....	6 4
6. 需給調整事業関係業務状況	
(1) 労働者派遣事業 .....	6 5
(2) 職業紹介事業 .....	6 6
7. 地域職業相談室業務取扱状況	
(1) 相談室別取扱状況 .....	6 7

### III 参考

1. 熊本の主要統計 .....	6 8
2. 熊本県内職業安定機関所在地一覧 .....	7 1
3. 熊本労働局職業安定機関一覧表 .....	7 2
4. 地域職業相談室一覧表 .....	7 2
5. 用語の定義 .....	7 3

# I 雇用・失業及び労働市場の状況

# 1 雇用及び失業の状況

## (1) 経済・産業の動向

我が国の経済は、大胆な金融政策、機動的な財政政策、民間投資を喚起する成長戦略を柱とする経済財政政策を推進してきた結果、企業の経常利益は過去最高水準に達し、3年連続で今世紀に入って最も高い水準の賃上げを実現している。

こうした中であって、熊本県は、平成28年4月に起きた熊本地震の影響を大きく受けることとなった。多くの企業が被災し、倒産や廃業など県内経済が混乱・停滞することが危ぶまれたが、雇用調整助成金や雇用保険の特例給付、グループ補助金や九州ふっこう割など政府主導による対策が連続して打ち出され、金融機関では貸出返済猶予やファンドを設立するなど官民で企業を支援する方策がとられた結果、早くから復旧・復興の需要が経済を支えることとなった。

日本銀行熊本支店の景気判断の推移を見ると、6月初「熊本県経済は、震災による供給面の制約を主因に、厳しい状況にある」から、9月初「熊本県経済は、なお厳しい状況が続いているものの、供給面の制約緩和や復興需要の顕在化が更に進むもとの、その程度は一段と和らいでいる」1月中旬「熊本県内の景気は、地域や業種によっては厳しい状況が続いているものの、復興需要の顕在化が進む下で、回復を続けている」と、震災後8か月ほどで景気回復宣言をするに至った。

県内景気の先行きについては、既に増えている家具や家電製品の買い替え、住宅の建て替えの他、公共投資や企業の建築投資も加わり復興需要が本格化してくると思われるが、人手不足で回復が遅れることの懸念が持たれている。同熊本支店は、このことについて「結果として息の長い回復になる。強い復旧・復興需要を前提とすると、内生的に腰折れる要素はないように映る」と見ている。

## (2) 雇用の状況

平成28年度の一般労働市場の動きをみると、新規求人数(パートを含む)は14,317人(月平均)で前年度比13.1%増加している。主要産業別では、建設業は1,116人で44.0%の増加、製造業は1,319人で15.6%の増加、運輸業・郵便業は548人で8.5%の増加、卸売業・小売業は1,776人で8.1%の増加、宿泊業・飲食サービス業は1,169人で9.3%の増加、医療・福祉は3,646人で8.3%の増加、サービス業(他に分類されないもの)は2,523人で14.6%の増加であった。また、有効求人数(パートを含む)は39,503人(月平均)で前年度比13.5%増加した。一方、新規求職者数(パートを含む)は6,591人(月平均)で前年度比7.5%減少、有効求職者(パートを含む)は28,154人(月平均)で前年度比7.6%減少した。この結果、平成28年度平均の有効求人倍率(原数値)は1.40倍となり前年度を0.26ポイント上回った。

雇用保険被保険者数の推移をみると、平成29年3月末現在で、第一次産業、第二次産業、第三次産業ともに増加し、全体では471,672人となり前年同月比で1.7%の増加となった。産業別の構成比では、第一次産業は1.0%(前年1.0%)、第二次産業が25.4%(前年25.4%)、第三次産業が73.6%(前年73.6%)となっており、三次産業での増加傾向が続いていたが前年度と同程度の割合となった。

また、平成28年度の雇用保険被保険者資格取得者数は99,125人で前年度比0.6%増加した。主

要産業別でみると、建設業が 6,147 人 25.4%増加、宿泊業・飲食サービス業が 4,558 人で 21.2%増加、運輸業・郵便業が 3,984 人で 3.5%増加、製造業が 11,081 人で 1.0%増加したが、卸売業・小売業が 12,168 人で 5.4%減少、サービス業（他に分類されないもの）が 17,093 人で 5.1%減少、医療・福祉が 21,921 人で 4.2%減少した。

一方、平成 28 年度の雇用保険被保険者資格喪失者数は 91,474 人で前年度比 6.4%増加した。主要産業別でみると、宿泊業・飲食サービス業が 4,673 人で 30.4%増加、運輸業・郵便業が 3,732 人で 12.0%増加、建設業が 4,629 人で 9.3%増加、医療・福祉が 19,227 人で 7.4%増加、サービス業（他に分類されないもの）が 16,029 人で 2.9%増加、製造業が 10,868 人で 2.6%増加、卸売業・小売業が 11,734 人で 0.5%増加した。

表1 産業別常用雇用指数

事業所規模30人以上

(平成22年=100)

	調査 産業計	建設業	製造業	情報 通信業	運輸業 郵便業	卸売業 小売業	金融業 保険業	教育・学 習支援業	医療福祉	複合サー ビス事業
平成 22年	100.0	100.0	100.0	100.0	100.0	100.0	100.0	100.0	100.0	100.0
平成 23年	100.5	104.6	100.1	96.5	99.1	97.2	100.0	103.2	104.9	96.8
平成 24年	102.8	100.3	96.8	109.7	100.2	93.8	154.0	109.4	114.9	96.8
平成 25年	103.2	98.6	93.4	107.0	94.3	91.5	169.7	129.2	117.8	95.1
平成 26年	103.3	98.5	92.6	107.1	92.6	88.8	176.8	131.9	119.1	93.9
平成 27年	101.8	84.1	90.7	87.9	89.1	86.0	133.0	158.4	120.7	63.8
平成 28年	101.5	84.0	89.8	87.7	88.8	85.6	134.7	166.1	121.4	67.2
平成28年1月	102.3	81.3	90.5	87.4	90.2	90.0	132.9	172.5	119.8	63.7
2月	102.1	82.0	90.3	86.8	90.2	89.0	133.2	172.6	119.9	63.8
3月	99.0	81.7	86.2	86.0	88.9	81.5	133.7	160.9	119.2	63.2
4月	96.5	83.0	89.0	89.1	89.3	65.3	137.4	131.3	122.1	67.5
5月	101.4	86.2	90.5	88.3	88.7	80.9	134.7	167.8	122.0	67.6
6月	102.6	84.9	90.5	88.3	88.9	88.7	134.1	168.3	122.3	70.3
7月	102.4	85.2	90.5	88.6	89.1	89.3	134.1	168.0	122.1	67.4
8月	102.2	85.2	89.7	88.0	89.1	89.9	134.4	166.2	122.4	67.4
9月	102.6	85.2	90.2	88.1	87.7	89.5	135.3	170.8	122.5	68.4
10月	102.0	84.6	89.8	87.4	87.3	87.9	135.8	171.6	121.9	67.5
11月	102.2	84.6	89.9	86.9	88.5	87.9	135.8	171.7	121.5	69.9
12月	102.1	84.6	90.0	87.2	88.0	87.6	135.5	171.6	121.4	69.9

資料出所：熊本県企画振興部交通政策・情報局統計調査課  
「熊本県の賃金・労働時間及び雇用の動き」より

表2 年度別・産業別適用事業所数及び被保険者数の推移

事業所数	年度	合計	農業 林業	漁業	鉱業	建設業	製造業	電気・ガス・熱供給・水道	情報 通信業	運輸業 郵便業	卸売業 小売業	金融保険	不動産業	学術研究、 専門・技術 サービス業	宿泊業、 飲食サー ビス業	生活関連 サービス 業、娯楽業	教育 学習支 援	医療福祉	複合 サービ ス業	サービ ス業	公務	その他
	20年度	29,164	355	68	70	4,589	3,393	28	392	945	6,274	317	420	—	1,521	—	408	3,607	682	5,766	298	31
	21年度	29,415	437	77	64	4,523	3,301	26	402	1,104	6,201	312	597	1,719	1,587	1,314	429	3,685	677	2,636	292	32
	22年度	29,453	500	72	62	4,487	3,202	25	395	1,120	6,155	313	598	1,708	1,638	1,355	455	3,797	674	2,594	270	33
	23年度	29,459	532	74	61	4,398	3,148	25	395	1,091	6,141	307	599	1,701	1,671	1,375	472	3,919	667	2,580	263	40
	24年度	29,777	593	76	55	4,420	3,094	26	407	1,104	6,148	302	604	1,728	1,697	1,408	479	4,078	744	2,521	256	37
	25年度	29,687	635	74	54	4,499	3,033	27	398	1,085	5,967	290	599	1,681	1,706	1,395	476	4,210	741	2,528	252	37
	26年度	30,187	697	72	51	4,668	2,996	25	401	1,067	5,958	307	616	1,720	1,770	1,446	471	4,331	741	2,559	254	37
	27年度	30,818	775	73	49	4,841	2,994	27	412	1,067	5,948	328	633	1,781	1,871	1,488	485	4,421	738	2,593	259	35
28年度	31,611	852	74	49	5,205	2,961	27	425	1,069	6,009	331	647	1,813	1,938	1,533	493	4,527	730	2,628	261	39	

被保険者数	年度	合計	農業 林業	漁業	鉱業	建設業	製造業	電気・ガス・熱供給・水道	情報 通信業	運輸業 郵便業	卸売業 小売業	金融保険	不動産業	学術研究、 専門・技術 サービス業	宿泊業、 飲食サー ビス業	生活関連 サービス 業、娯楽業	教育 学習支 援	医療福祉	複合 サービ ス業	サービ ス業	公務	その他
	20年度	422,797	2,346	499	616	29,688	94,235	1,560	9,631	22,300	66,953	10,310	2,489	—	12,231	—	10,199	81,009	13,473	55,358	8,859	1,041
	21年度	424,896	2,608	509	635	28,992	89,888	1,615	9,045	23,478	65,223	10,467	5,264	8,348	12,686	13,708	10,566	85,334	13,792	31,353	10,325	1,060
	22年度	436,476	2,888	522	596	29,099	90,340	1,631	9,365	23,167	65,495	11,307	5,525	8,117	13,064	14,427	10,920	89,748	14,286	32,411	12,373	1,195
	23年度	443,178	3,060	518	563	27,926	90,987	1,620	9,493	23,052	66,178	11,065	5,730	8,166	13,397	14,329	11,134	94,228	14,123	33,586	12,865	1,158
	24年度	445,681	3,272	521	509	28,097	88,394	1,619	9,303	24,047	66,610	10,928	5,922	8,352	13,430	14,162	11,229	98,163	13,667	34,132	12,977	347
	25年度	450,490	3,415	518	497	28,949	87,875	1,634	9,546	24,141	65,850	10,842	5,914	8,393	13,530	13,987	11,445	102,190	13,573	35,069	12,831	291
	26年度	455,701	3,718	522	512	30,005	87,177	1,519	8,980	23,657	64,950	10,953	5,534	8,587	14,247	14,454	11,766	106,124	13,819	35,857	13,034	286
	27年度	463,884	3,949	531	485	30,398	86,882	1,506	9,526	23,759	65,130	10,928	5,652	8,916	17,329	14,042	12,193	110,523	13,873	34,700	13,269	293
28年度	471,672	4,327	528	487	31,990	87,113	1,529	9,484	23,981	65,409	11,168	5,874	9,703	17,271	13,778	12,503	113,101	13,749	35,719	13,675	283	

(注) 3月31日の数値である。短時間労働被保険者を含む。  
平成19年11月より新産業分類にて統計。

(資料出所：雇用保険事業統計)



### (3) 失業の状況

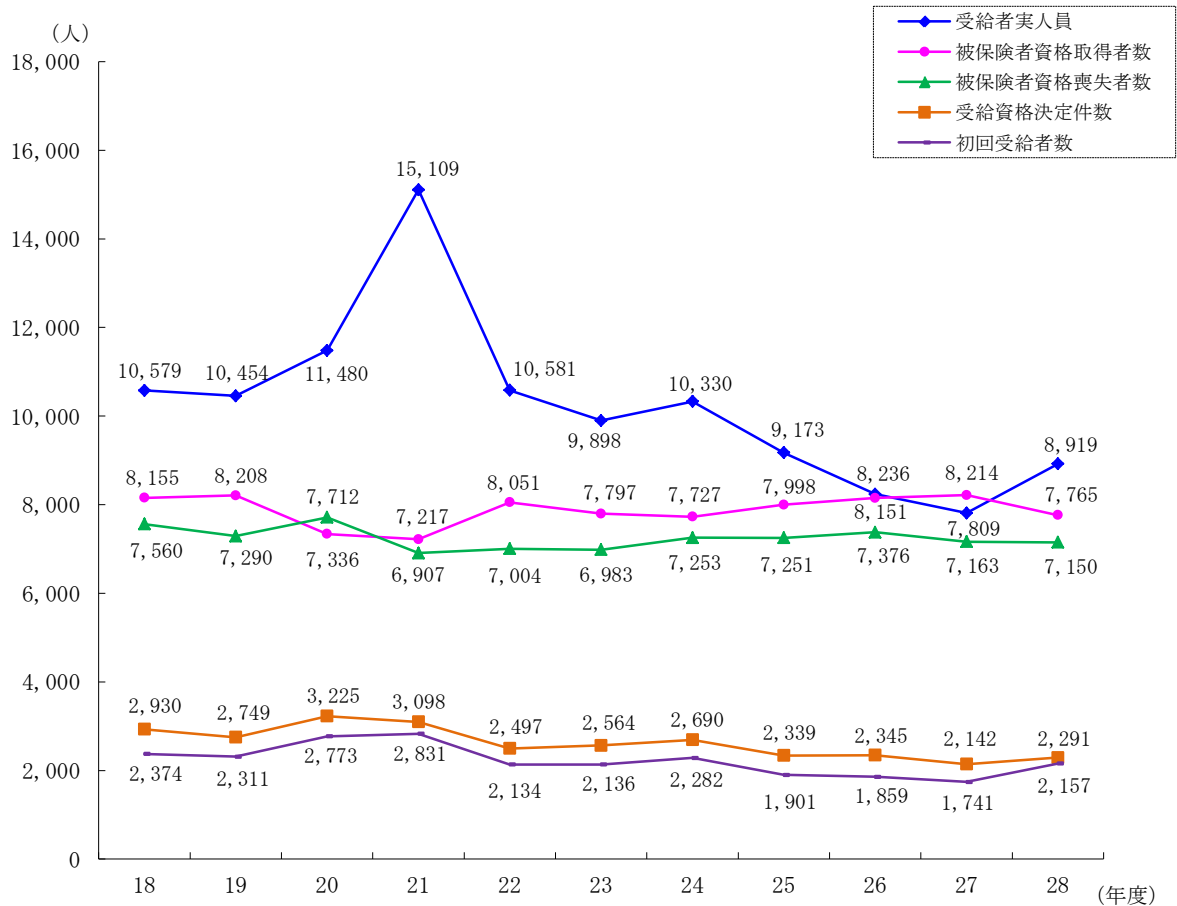
失業の状況を、雇用保険業務取扱状況からみると、平成28年度（月平均）の雇用保険被保険者資格取得者数は、7,765人で前年度比5.5%減少した。一方、雇用保険被保険者資格喪失者数は、7,150人で前年度比0.2%減少した。

また、雇用保険受給資格決定件数は2,291人で前年度比6.9%増加、雇用保険受給者実人員（基本手当）も8,919人で前年度比14.2%増加、初回受給者も2,157人で前年度比23.9%増加と何れも増加した。（図1）

熊本県の完全失業率・完全失業者数の状況においては、平成28年の完全失業率が3.1%（年平均）、完全失業者数が28千人（年平均）となっており、前年の完全失業率3.4%・完全失業者数31千人をともに下回っている。

※県単位の完全失業率・完全失業者数は総務省労働力調査（モデル推計値）による。

図1 雇用保険業務状況(月平均)



項目	年度	18	19	20	21	22	23	24	25	26	27	28
	受給率	熊本県	2.5	2.4	2.6	3.4	2.4	2.2	2.3	2.1	1.8	1.7
	全国	1.6	1.5	1.6	2.2	1.7	1.6	1.5	1.4	1.2	1.1	1.0

(注) 受給率=受給者実人員÷(受給者実人員+全被保険者数)×100 (資料出所：雇用保険事業統計)  
但し、平成23年度からは全被保険者数でなく、一般被保険者数を計上している。

## 2. 労働市場の状況

### (1) 一般労働市場

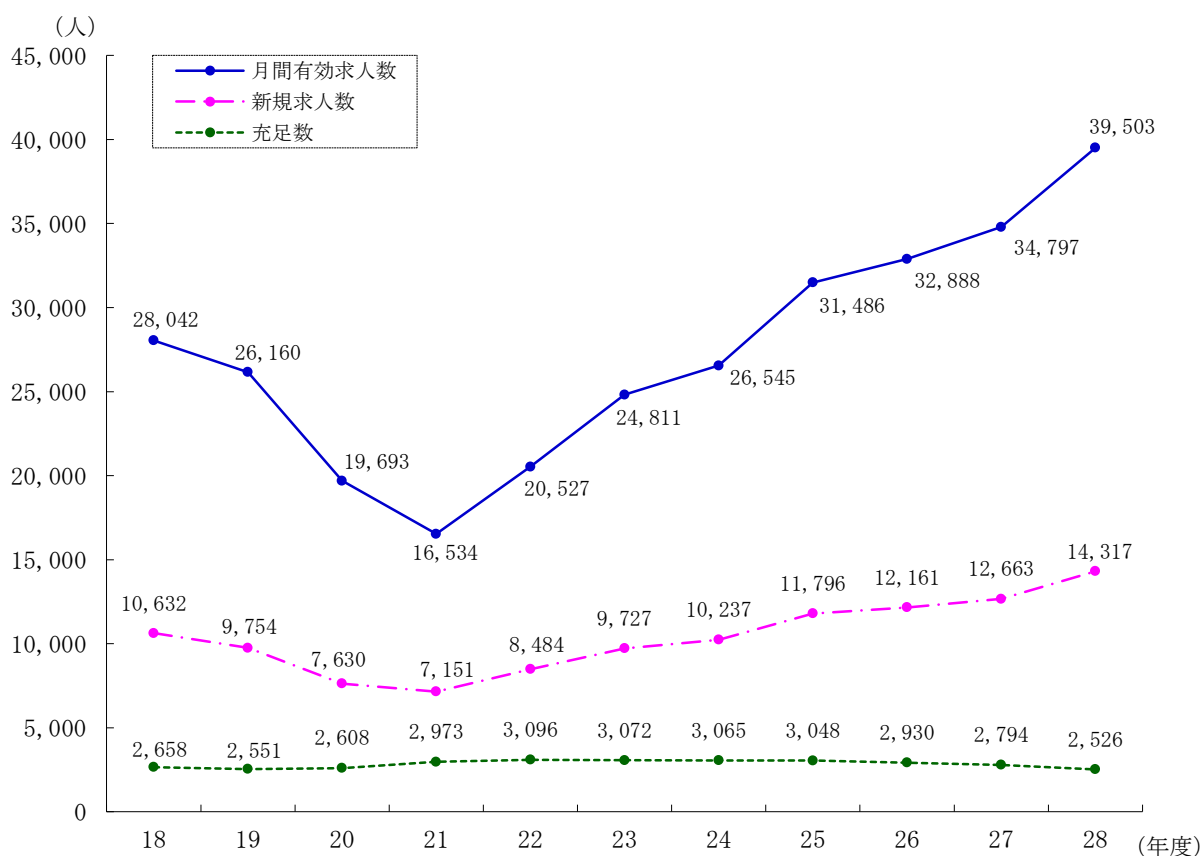
#### ア 一般職業紹介の状況

##### (ア) 求人の状況

平成28年度における求人の状況については、新規求人数が14,317人（月平均）で前年度比13.1%増加、有効求人数が39,503人（月平均）で13.5%増加とそれぞれ増加した。有効求人倍率（原数値）は1.40倍となり前年度を0.26ポイント上回った。

平成28年度の新規求人（月平均）の状況を主要産業別にみると、建設業が1,116人で前年度比44.0%増加、製造業が1,319人で同15.6%増加、運輸業・郵便業が548人で同8.5%増加、卸売業・小売業が1,776人で同8.1%増加、宿泊業・飲食サービス業が1,169人で同9.3%増加、医療・福祉が3,646人で同8.3%増加、サービス業（他に分類されないもの）が2,523人で同14.6%増加した。

図2 求人状況の推移（月平均）



項目		年度										
		19	20	21	22	23	24	25	26	27	28	
有効求人倍率	熊本県	0.79	0.55	0.38	0.51	0.63	0.69	0.90	1.02	1.14	1.40	
	全国	1.02	0.77	0.45	0.56	0.68	0.82	0.97	1.11	1.23	1.39	

(注) 学卒を除きパートを含む

(資料出所：職業安定業務統計)

平成28年度の新規求人数を産業別にみると、第一次産業の求人は全体の1.7%を占めており、前年度比4.0%増加した。

第二次産業の求人は全体の17.1%を占めており、鉱業・採石業・砂利採取業は前年度比223.3%増加、建設業は同44.0%増加、製造業は同15.6%増加した。

第三次産業の求人は全体の81.3%を占めており、医療・福祉で8.3%増加し、サービス業（他に分類されないもの）も14.6%増加した。（表3）

製造業のうち主な業種の新規求人の状況は下記のとおりである。

（年間求人数が300人以上の業種を掲上）

	【前年度比】	【28年度求人数】
① 食料品製造業	▲ 0.3 %	4,389 人
② 繊維工業	7.4 %	682 人
③ 木材・木製品製造業	38.2 %	387 人
④ 印刷・同関連業	13.7 %	414 人
⑤ プラスチック製品製造業	13.4 %	568 人
⑥ 窯業・土石製品製造業	171.6 %	660 人
⑦ 金属製品製造業	16.9 %	1,151 人
⑧ はん用機械器具製造業	▲ 2.7 %	438 人
⑨ 生産用機械器具製造業	16.4 %	936 人
⑩ 電子部品・デバイス・電子回路製造業	6.2 %	1,515 人
⑪ 電気機械器具製造業	44.1 %	2,224 人
⑫ 輸送用機械器具製造業	37.0 %	978 人

表3 産業別・規模別新規求人状況(年度対比)

産業・規模		平成28年度		平成27年度		
		求人数	対前年度 増減比	求人数	対前年度 増減比	
産 業 別	A B 農・林・漁業	2,865	4.0	2,754	▲ 11.5	
	C 鉱業、採石業、砂利採取業	97	223.3	30	▲ 25.0	
	D 建設業	13,395	44.0	9,300	1.9	
	E 製造業	15,833	15.6	13,692	9.6	
		食料品製造業	4,389	▲ 0.3	4,400	▲ 5.8
		飲料・たばこ・飼料製造業	261	15.5	226	25.6
		繊維工業	682	7.4	635	▲ 0.2
		木材・木製品製造業	387	38.2	280	5.7
		家具・装備品製造業	106	6.0	100	▲ 1.0
		パルプ・紙・紙加工品製造業	102	▲ 19.0	126	40.0
		印刷・同関連業	414	13.7	364	▲ 3.7
		化学工業	182	▲ 13.3	210	56.7
		石油製品・石炭製品製造業	16	33.3	12	33.3
		プラスチック製品製造業	568	13.4	501	46.9
		ゴム製品製造業	69	▲ 8.0	75	66.7
		窯業・土石製品製造業	660	171.6	243	▲ 38.8
		鉄鋼業	122	87.7	65	16.1
		非鉄金属製造業	72	166.7	27	▲ 18.2
		金属製品製造業	1,151	16.9	985	7.5
		はん用機械器具製造業	438	▲ 2.7	450	4.9
		生産用機械器具製造業	936	16.4	804	46.7
		業務用機械器具製造業	162	32.8	122	10.9
		電子部品・デバイス・電子回路製造業	1,515	6.2	1,426	36.7
		電気機械器具製造業	2,224	44.1	1,543	28.8
		情報通信機械器具製造業	110	50.7	73	4.3
		輸送用機械器具製造業	978	37.0	714	22.9
		その他の製造業	289	▲ 7.1	311	16.0
		F 電気・ガス・熱供給・水道業	87	▲ 13.9	101	57.8
		G 情報通信業	2,712	▲ 5.8	2,880	▲ 14.8
		H 運輸業、郵便業	6,578	8.5	6,062	▲ 6.0
		I 卸売業、小売業	21,307	8.1	19,711	1.0
		J 金融業、保険業	1,184	35.3	875	▲ 8.9
	K 不動産業、物品賃貸業	1,853	30.5	1,420	1.5	
	L 学術研究、専門・技術サービス業	2,951	15.7	2,551	14.8	
	M 宿泊業、飲食サービス業	14,026	9.2	12,839	2.9	
	N 生活関連サービス業、娯楽業	7,020	17.4	5,978	8.3	
	O 教育、学習支援業	1,748	▲ 1.4	1,773	▲ 6.9	
	P 医療、福祉	43,746	8.3	40,406	2.1	
	Q 複合サービス事業	1,851	27.8	1,448	12.2	
	R サービス業（他に分類されないもの）	30,279	14.6	26,413	15.7	
	S T 公務・その他	4,273	14.8	3,722	5.2	
合 計		171,805	13.1	151,955	4.1	
規 模 別	29人 以下	117,645	15.7	101,645	3.9	
	30～99人	35,421	11.4	31,795	8.9	
	100～299人	12,862	▲ 0.5	12,928	▲ 4.0	
	300～499人	2,529	3.8	2,436	▲ 6.5	
	500～999人	2,706	0.9	2,683	15.7	
	1,000人 以上	642	37.2	468	▲ 0.2	

(注) 学卒を除きパートを含む。

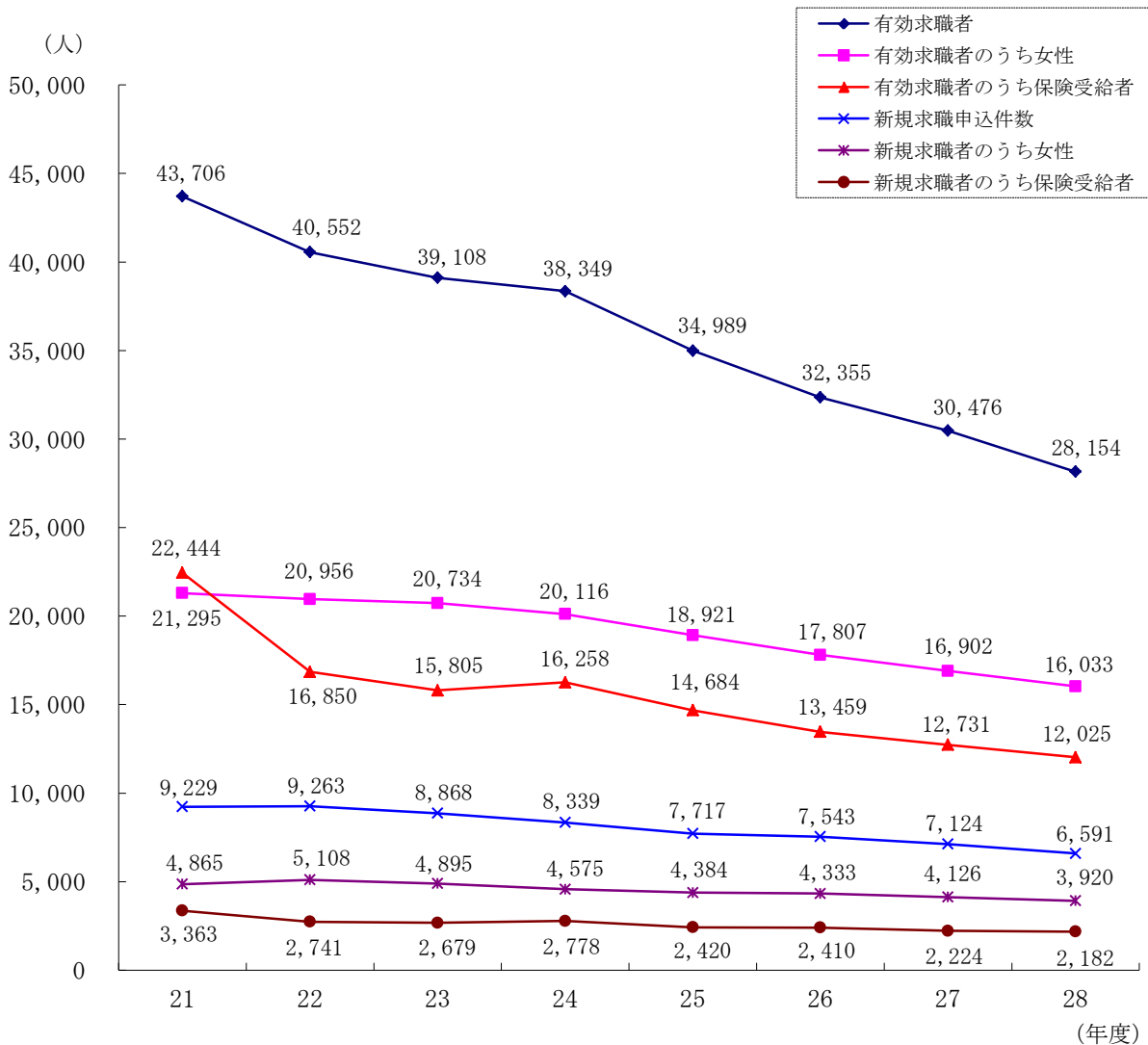
(資料出所：職業安定業務統計)

(イ) 求職の状況

平成28年度の求職者（月平均）の状況を前年度と比べると、新規求職者が7.5%減少し、有効求職者が7.6%減少した。

新規求職者のうちパートを除く常用求職者（年度計）の状況は、全体で10.1%減少し、態様別では、在職者が9.5%減少、離職者が8.6%減少、無業者が23.0%減少した。離職者のうち定年退職者は8.9%の減少、事業主都合離職者は8.8%の減少、自己都合退職者は8.5%の減少となっている。（図3）

図3 求職状況の推移(月平均)



項目		年度								
		21	22	23	24	25	26	27	28	
新規求職のうち	受給者割合	36.4	29.6	30.2	33.3	31.4	31.9	31.2	33.1	
	女性割合	52.7	55.1	55.2	54.9	56.8	57.4	57.9	59.5	
月間有効求職のうち	受給者割合	51.4	41.6	40.4	42.4	42.0	41.6	41.8	42.7	
	女性割合	48.7	51.7	53.0	52.5	54.1	55.0	55.5	56.9	

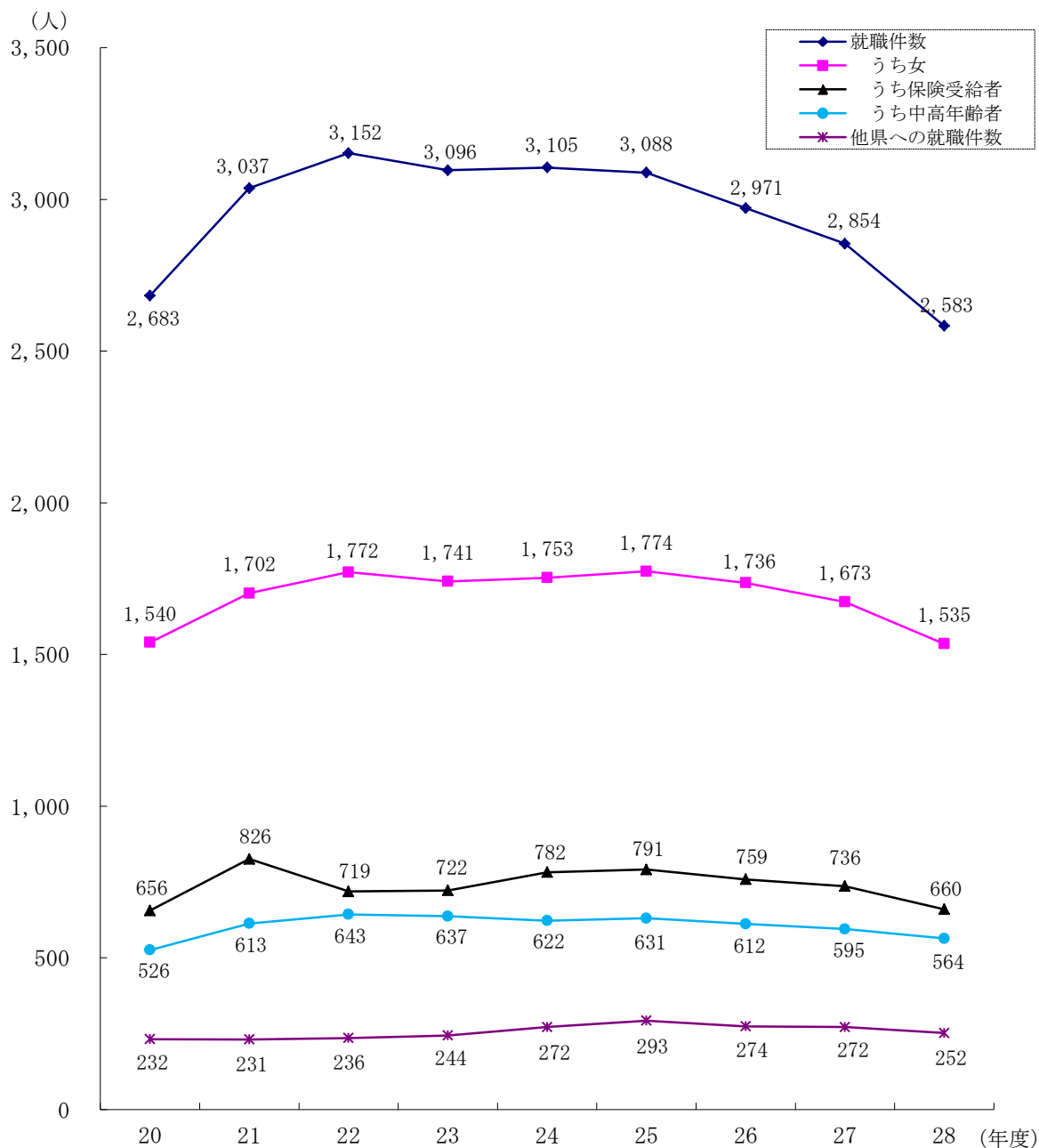
(注) 学卒を除きパートを含む。

(資料出所：職業安定業務統計)

(ウ) 就職の状況

平成28年度の就職件数（月平均）は、雇用情勢が改善するとともに、新規求職者が減少する中であって、前年度比9.5%減少した。また、新規求人に対する充足率は17.6%で前年度比4.5ポイント下回り、雇用保険受給者の就職件数は前年度比で10.3%減少した。

図4 就職状況の推移(月平均)



(資料出所：職業安定業務統計)

※ 学卒を除きパートを含む。但し、中高年齢者（45歳以上）はパートを除く。

## イ 障害者の職業紹介状況

平成28年度の新規求職申込者数は、身体障害者1,024人（対前年度比9.1%減。以下同じ。）、知的障害者606人（1.3%減）、精神障害者1,635人（7.1%減）、その他の障害者272人（15.3%減）で、合計3,537人（7.5%減）であった。

就職件数は、身体障害者467件（対前年度比18.6%減。以下同じ。）、知的障害者418件（0.5%減）、精神障害者867件（14.4%減）、その他の障害者142件（6.6%減）で、合計1,894件（12.3%減）となり対前年度比で2年連続の減少となった。（表4）

就職状況を職業別でみると、運搬・清掃・包装等の職業が就職件数全体の28.6%を占め、次いで管理的・事務的職業15.9%、生産工程の職業15.4%の順となっている。産業別では、医療・福祉が53.1%と最も多く、次いでその他10.2%、卸売・小売業10.0%、製造業7.9%となっている。（表5）

表4 障害者の職業紹介状況

新規求職申込者数										単位：人	
	障害者計	身体障害者		知的障害者	精神障害者		その他の障害者				
			うち重度			うち重度					
24年度	2,982 ( 1.8 )	1,063 ( ▲ 6.3 )	415 ( ▲ 8.2 )	450 ( 4.7 )	1,263 ( 5.9 )	206 ( 21.2 )					
25年度	3,505 ( 17.5 )	1,221 ( 14.9 )	448 ( 8.0 )	570 ( 26.7 )	1,448 ( 14.6 )	266 ( 29.1 )					
26年度	3,722 ( 6.2 )	1,154 ( ▲ 5.5 )	425 ( ▲ 5.1 )	588 ( 3.2 )	1,671 ( 15.4 )	309 ( 16.2 )					
27年度	3,822 ( 2.7 )	1,127 ( ▲ 2.3 )	466 ( 9.6 )	614 ( 4.4 )	1,760 ( 5.3 )	321 ( 3.9 )					
28年度	3,537 ( ▲ 7.5 )	1,024 ( ▲ 9.1 )	378 ( ▲ 18.9 )	606 ( ▲ 1.3 )	1,635 ( ▲ 7.1 )	272 ( ▲ 15.3 )					
有効求職者数（各年度の3月末現在）											
	障害者計	身体障害者		知的障害者	精神障害者		その他の障害者				
			うち重度			うち重度					
24年度	4,315 ( 6.1 )	1,854 ( 0.7 )	745 ( 2.1 )	626 ( 5.0 )	1,644 ( 11.8 )	191 ( 19.4 )					
25年度	4,318 ( 0.1 )	1,757 ( ▲ 5.2 )	701 ( ▲ 5.9 )	616 ( ▲ 1.6 )	1,679 ( 2.1 )	266 ( 39.3 )					
26年度	3,965 ( ▲ 8.2 )	1,570 ( ▲ 10.6 )	628 ( ▲ 10.4 )	539 ( ▲ 12.5 )	1,600 ( ▲ 4.7 )	256 ( ▲ 3.8 )					
27年度	3,799 ( ▲ 4.2 )	1,440 ( ▲ 8.3 )	628 ( 0.0 )	470 ( ▲ 12.8 )	1,636 ( 2.3 )	253 ( ▲ 1.2 )					
28年度	3,833 ( 0.9 )	1,024 ( ▲ 9.1 )	581 ( ▲ 7.5 )	583 ( 24.0 )	1,652 ( 1.0 )	255 ( 0.8 )					
就職件数											
	障害者計	身体障害者		知的障害者	精神障害者		その他の障害者				
			うち重度			うち重度					
24年度	1,558 ( 23.1 )	517 ( 4.2 )	196 ( 12.0 )	277 ( 52.2 )	692 ( 29.1 )	72 ( 38.5 )					
25年度	1,950 ( 25.2 )	605 ( 17.0 )	208 ( 6.1 )	379 ( 36.8 )	847 ( 22.4 )	119 ( 65.3 )					
26年度	2,169 ( 11.2 )	631 ( 4.3 )	223 ( 7.2 )	426 ( 12.4 )	948 ( 11.9 )	164 ( 37.8 )					
27年度	2,159 ( ▲ 0.5 )	574 ( ▲ 9.0 )	199 ( ▲ 10.8 )	420 ( ▲ 1.4 )	1,013 ( 6.9 )	152 ( ▲ 7.3 )					
28年度	1,894 ( ▲ 12.3 )	467 ( ▲ 18.6 )	171 ( ▲ 14.1 )	418 ( ▲ 0.5 )	867 ( ▲ 14.4 )	142 ( ▲ 6.6 )					

( ) 内は対前年度増減比

表5 障害者の就職状況

職業別

職 種 区 分	計	A	B	C	D	E	F	G	H	I	J	K	分 類 不 能
		管 理	専 門 ・ 技 術	事 務	販 売	サ ー ビ ス	保 安	農 林 漁 業	生 産 工 程	輸 送 ・ 機 械 運 転	建 設 ・ 採 掘	運 搬 ・ 清 掃 等	
合 計	1,894	4	188	297	84	277	15	137	291	35	23	543	0
身体障害者	467	1	68	104	23	65	3	26	50	20	3	104	0
うち重度の者	171	0	28	37	4	18	1	11	16	6	2	48	0
知的障害者	418	0	8	13	17	75	1	45	84	0	3	172	0
うち重度の者	25	0	0	0	1	4	0	2	3	0	1	14	0
精神障害者	867	2	98	146	39	117	10	52	140	12	13	238	0
その他の障害者	142	1	14	34	5	20	1	14	17	3	4	29	0

産業別

産 業 区 分	計	AB	C	D	E	F	G	H	I	J	K	L	M	N	O	P	Q	R	S	T
		農 林 漁 業	鉱 業、 採 石 業、 採 取 業	砂 利 採 取 業	建 設 業	製 造 業	電 気・ 熱 給 ・ ガ ス・ 水 道 業	情 報 通 信 業	運 輸 業、 郵 便 業	卸 売 業、 小 売 業	金 融 業、 保 險 業	不 動 産 業、 貸 ・ 業	学 術 研 究、 専 門 ・ 業	技 術 サ ー ビ ス 業	宿 泊 業、 飲 食 業	生 活 関 連 サ ー ビ ス 業	ス ポ ー ツ ・ 娯 楽 業	教 育、 援 学 習 業	医 療、 福 祉	複 合 サ ー ビ ス 業
合 計	1,894	24	2	44	149	0	24	43	190	8	29	28	75	48	28	1,005	20	128	49	
身体障害者	467	5	1	10	35	0	8	17	50	4	12	8	20	19	16	201	5	37	19	
うち重度の者	171	1	0	3	11	0	5	6	16	2	4	1	6	6	9	86	2	10	3	
知的障害者	418	8	0	4	38	0	2	10	42	0	2	1	28	8	0	246	3	20	6	
うち重度の者	25	0	0	1	0	0	0	1	1	0	0	0	4	1	0	16	1	0	0	
精神障害者	867	9	1	23	67	0	13	13	89	3	14	15	24	16	11	483	11	56	19	
その他の障害者	142	2	0	7	9	0	1	3	9	1	1	4	3	5	1	75	1	15	5	

(資料出所：職業安定業務統計)



表6 障害者の登録状況（平成29年3月31日現在）

	登録者数	身体障害者	視覚	聴覚・平衡・音	言語・そしゃく	上肢切断機能	下肢切断機能	体幹機能	脳運動機能による	内部機能	知的障害者	精神障害者	その他障害者
計	16,938	6,812	532	885	1,376	2,028	218	64	1,709	3,607	5,667	852	
うち男	10,230	4,330	351	462	961	1,110	140	46	1,260	2,356	3,111	433	
有効求職者	3,833	1,343	99	140	266	378	51	7	402	583	1,652	255	
うち男	2,228	831	61	67	189	191	31	5	287	369	896	132	
就業中の者	10,520	4,420	364	617	918	1,361	120	45	995	2,590	3,031	479	
うち男	6,432	2,795	240	322	633	761	75	32	732	1,706	1,681	250	
保留中の者	2,585	1,049	69	128	192	289	47	12	312	434	984	118	
うち男	1,570	704	50	73	139	158	34	9	241	281	534	51	

（資料出所：職業安定業務統計）

表7 平成28年度産業別障害者雇用率達成状況

項目 産業	企業数	法定雇用障害者数の算定の基礎となる労働者数	障害者数	実雇用率(%)	達成企業率(%)
農、林、漁業、鉱業	6	693.0	6.0	0.87	50.0
建設業	37	3,775.5	51.5	1.36	56.8
製造業	234	40,032.0	801.5	2.00	66.2
情報通信業	30	3,864.5	35.5	0.92	23.3
運輸業、郵便業	63	7,248.5	161.0	2.22	50.8
卸売業、小売業	166	29,894.5	482.0	1.61	42.2
金融業、保険業	12	4,598.5	83.0	1.80	58.3
不動産業、物品賃貸業	17	1,628.5	20.0	1.23	41.2
宿泊業、飲食サービス業	35	4,662.0	79.0	1.69	54.3
生活関連サービス業、娯楽業	33	5,983.0	185.0	3.09	54.5
教育、学習支援業	33	3,568.0	65.0	1.82	48.5
医療、福祉	367	47,479.5	1,421.5	2.99	66.5
複合サービス業	27	8,155.5	174.5	2.14	48.1
サービス業（他に分類されないもの）	80	11,043.5	214.0	1.94	52.5
その他（上記以外の産業）	13	1,007.5	17.0	1.69	61.5
計	1,153	173,634.0	3,796.5	2.19	57.4

（注）平成28年11月27日現在

（資料出所：障害者雇用状況の集計結果）

法定対象事業所（常用労働者56人以上）の状況である。  
障害者数については、短時間労働者は法律上1人を0.5人とみなして計上している。

## (2) 学卒労働市場

### ア 中学校卒業者の職業紹介状況

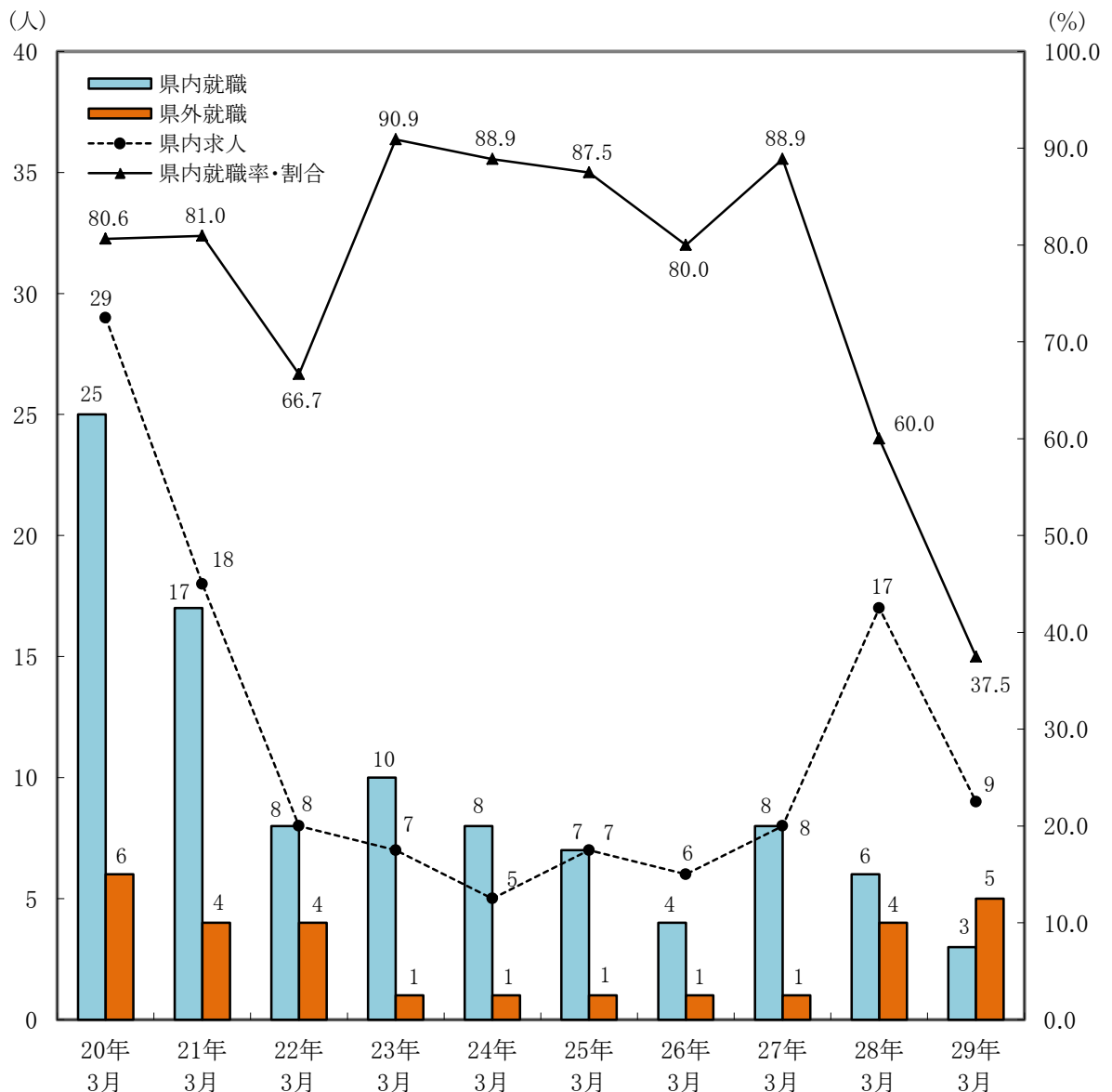
県内求人は9人で前年度に比べ47.1%減少した。

卒業生は16,971人で前年度比2.6%減少し、高等学校等への進学者（専修学校を除く）は16,812人で、進学率は前年と同じ99.1%であった。

公共職業安定所取扱の就職者は8人で、県内就職者3人、県外就職者5人（愛知県3人、愛媛県1人、大分県1人）となり、就職者数は前年度に比べ20.0%減少した。（図5）

※ 卒業生数と進学者数は文部科学省が実施している学校基本調査により確認していますが、平成27年度の熊本県分は、熊本地震による報告期間延長により平成28年度の年報作成時は公表されていませんでしたので、平成27年度内容を以下に記します。  
『卒業生は17,427人で前年度比0.9%増加し、高等学校等への進学者（専修学校を除く）は17,267人で、進学率は前年と同じ99.1%であった。』

図5 新規学校卒業者の職業紹介状況(中学)



(資料出所：職業安定業務統計、学校基本調査結果速報)

※ 各卒業年の4月末現在

県内就職割合 = (県内就職者数 ÷ 就職者数 × 100)

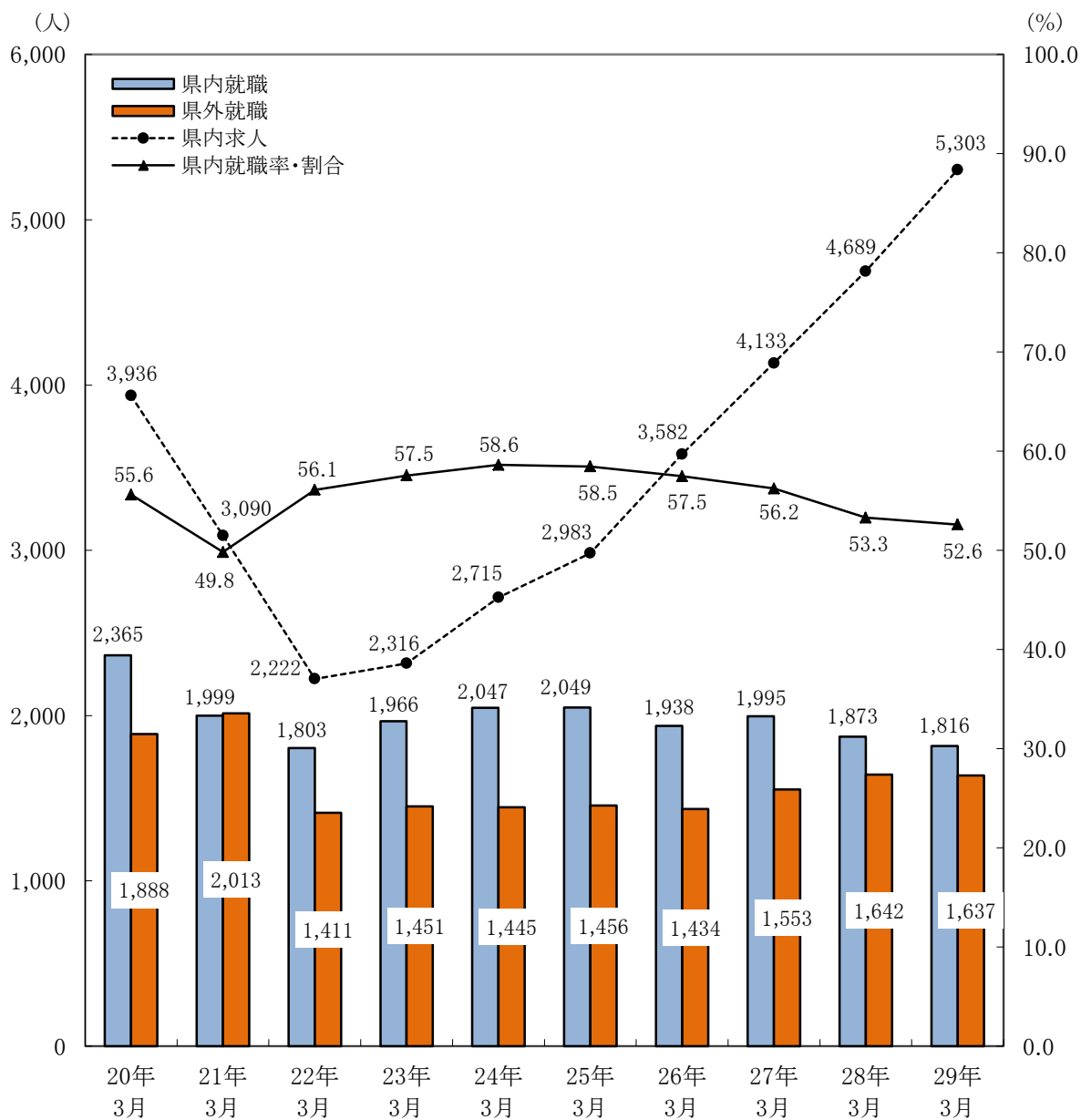
## イ 高等学校卒業者の職業紹介状況

県内求人は5,303人で前年度に比べ13.1%増加した。また、卒業生は15,622人で前年度比0.6%減少した。

公共職業安定所取扱の就職者数は3,453人で、うち県内就職者1,816人、県外就職者1,637人となり、県内就職割合は52.6%で前年度を0.7ポイント下回った。(図6)

※ 卒業生数と進学者数は文部科学省が実施している学校基本調査により確認していますが、平成27年度の熊本県分は、熊本地震による報告期間延長により平成28年度の年報作成時は公表されていませんでしたので、平成27年度内容を以下に記します。  
『卒業生は15,719人で前年度比1.2%減少した。』

図6 新規学校卒業者の職業紹介状況(高校)



(資料出所：職業安定業務統計、学校基本調査結果速報)

※ 各卒業年の4月末現在  

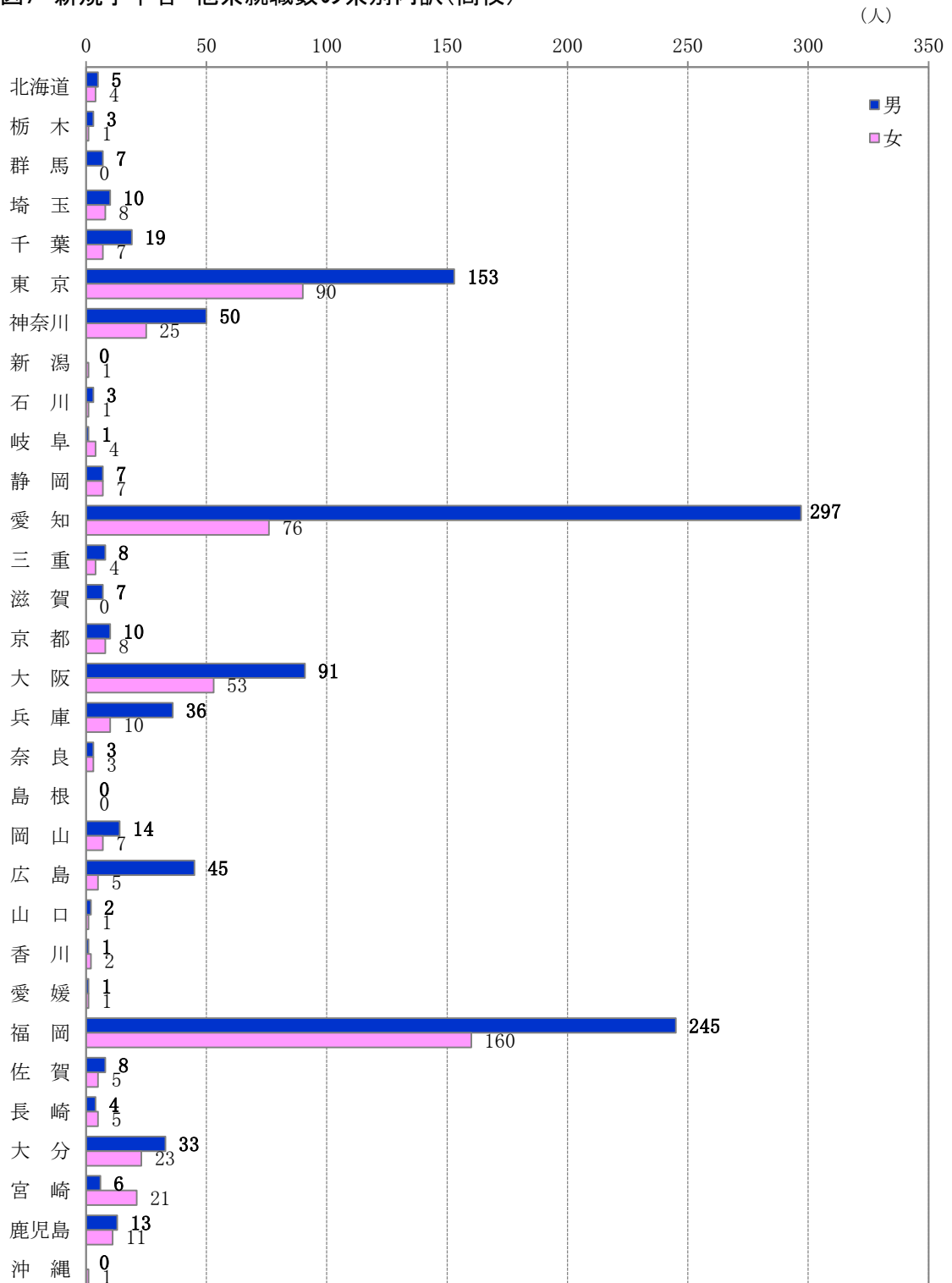
$$\text{県内就職割合} = (\text{県内就職者数} \div \text{就職者数} \times 100)$$

ウ 他県への就職状況

県外就職者は1,637人で前年度に比べて0.3%減少した。全就職者に占める割合は47.4%となった。

地域別では、福岡県が405人で、県外就職者に占める割合は24.7%を占め、次いで愛知県が373人で22.8%、東京都が243人で14.8%、大阪府が144人で8.8%の順であった。(図7)

図7 新規学卒者 他県就職数の県別内訳(高校)



(資料出所:職業安定業務統計)

### (3) 職業訓練の状況

#### ア 公共職業訓練

##### (ア) 受講状況

平成 28 年度に開講した離職者訓練 153 コース（施設内 61、委託訓練 92）の受講者数は 2,011 名（施設内 760 名、委託訓練 1,251 名）。定員の充足率は 73.8%（施設内 82.4%、委託訓練 69.5%）となっており前年度比で 10.6 ポイント減少している。

##### (イ) 就職状況

施設内訓練の就職率は 87.3%、委託訓練の就職率は 80.6%となっている。

（※施設内訓練は平成 29 年 1 月末、委託訓練は平成 28 年 11 月末までに終了したコースの 3 カ月後の実績。）

#### イ 求職者支援訓練

##### (ア) 認定状況

平成 28 年度の認定件数は 84 コース（基礎 23、実践 61）、うち開講したコースは 46 コース（基礎 14、実践 32）で定員は 632 人（基礎 205、実践 427）となっている。

##### ※実践コースの分野別割合

分野	情報系	医療事務	介護系	営業・販売・事務	デザイン	美容系	その他
コース数	1	8	13	22	4	6	7
定員(人)	15	114	195	290	53	90	99
割合(%)	1.8	13.3	22.8	33.9	6.2	10.5	11.6

##### (イ) 受講状況

受講者数は 379 人（基礎 90、実践 289）。定員の充足率は 60.0%（基礎 43.9%、実践 67.7%）となっており、前年度比で 0.1 ポイント低下している。

##### ※実践コースの分野別割合

分野	情報系	医療事務	介護系	営業・販売・事務	デザイン	美容系	その他
コース数	0	7	2	11	4	3	5
受講者	0	63	27	79	43	31	46
割合(%)	0	21.8	9.3	27.3	14.9	10.7	15.9

(ウ) 就職状況

平成 28 年度中に開講し、平成 29 年 2 月までに終了したコースの就職率は 90.4% (基礎 95.7%、実践 88.4%) となっている。

うち、雇用期間定めなしの割合は、基礎コースで 48.8%、実践コースで 37.3%であった。

	コース数	受講者数	① 就職による 中退者数	② 修了者数	③ 公共職業 訓練連続 受講者数	④ 就職者数	就職率 ※
基礎 コース	9	53 人	4 人	45 人	2 人	45 人	95.7%
実践 コース	17	144 人	23 人	98 人	0 人	107 人	88.4%

※就職率 基礎コース：④/ (①+②-③) 実践コース④/ (①+②)

(エ) 職業訓練受講給付金関係

初回申請件数は 268 件 (公共職業訓練 151 件、求職者支援訓練 117 件)、支給決定金額は約 126 百万円 (1,213 件) となっている。

(オ) 職業訓練実施奨励金関係

支給決定金額は約 95 百万円 (93 件) となっている。うち、基本奨励金は 75 百万円 (61 件)、付加奨励金が 20 百万円 (32 件) であった。

## II 統計表

# 1 一般職業紹介状況

## (1) 安定所別一般職業紹介状況分析 <全数>

項目	年度・安定所別	23年度	24年度	25年度	26年度	27年度	28年度	熊本	上益城	八代	菊池	玉名	天草	球磨	宇城	阿蘇	水俣
$\frac{\text{受給資格決定件数}}{\text{新規求職申込件数}} \times 100$ (資格決定率)		28.9	32.3	30.3	31.1	30.1	34.8	34.9	44.0	28.7	37.7	29.8	33.5	32.7	38.2	43.1	27.8
$\frac{\text{受給者実人員}}{\text{月間有効求職者数}} \times 100$ (受給者率)		25.3	26.9	26.2	25.5	25.6	31.7	31.5	38.2	28.0	33.0	28.8	31.8	27.5	31.9	44.9	26.9
$\frac{\text{新規求人数}}{\text{新規求職者数}}$ (新規求人倍率)		1.10	1.23	1.53	1.61	1.78	2.17	2.40	2.02	2.03	2.53	1.67	1.40	1.71	2.71	1.63	1.64
$\frac{\text{月間有効求人数}}{\text{月間有効求職者数}}$ (有効求人倍率)		0.63	0.69	0.90	1.02	1.14	1.40	1.52	1.19	1.38	1.59	1.16	0.95	1.14	1.63	1.08	1.18
$\frac{\text{充足者数}}{\text{新規求人数}} \times 100$ (充足率)		31.6	29.9	25.8	24.1	22.1	17.6	14.8	15.1	22.1	15.2	23.6	29.2	26.0	15.6	20.1	25.0
$\frac{\text{就職件数}}{\text{新規求職者数}} \times 100$ (就職率)		34.9	37.2	40.0	39.4	40.1	39.2	31.2	35.7	48.1	39.4	44.0	47.5	50.1	47.9	40.6	45.5
$\frac{\text{保険受給者就職件数}}{\text{受給者実人員}} \times 100$ (保険受給者就職率)		7.3	7.6	8.6	9.2	9.4	7.4	6.1	5.5	9.3	6.7	9.6	9.9	12.2	8.3	6.0	10.7
$\frac{\text{中高年就職件数}}{\text{中高年新規求職者数}} \times 100$ (中高年就職率)		29.8	31.4	35.0	33.5	33.9	34.1	29.6	31.9	38.9	34.2	36.8	31.8	45.9	42.4	33.7	31.2
$\frac{\text{県外就職者}}{\text{就職件数}} \times 100$ (県外就職率)		7.9	8.8	9.5	9.2	9.5	9.7	10.6	6.7	5.8	7.1	20.1	6.4	8.5	5.2	8.5	16.2

(注) 中高年はパート含まず。



(2) 一般職業紹介状況 <全数>

(単位：人)

項目 年度・月	新規求職申込件数			月間有効求職者数			新規求人数			月間有効求人数			紹介件数			就職件数			充足数		
	計	男	女	計	男	女	計	男	女	計	男	女	計	男	女	計	男	女	計	男	女
22年度	111,159	49,213	61,294	486,620	232,578	251,476	101,807	*	*	246,320	*	*	194,733	101,817	91,984	37,827	16,417	21,276	37,156	*	*
23年度	106,419	47,302	58,743	469,299	218,903	248,805	116,721	*	*	297,729	*	*	171,569	88,155	82,937	37,148	16,156	20,896	36,868	*	*
24年度	100,068	44,923	54,894	460,187	217,700	241,391	122,849	*	*	318,537	*	*	165,648	84,830	80,619	37,255	16,170	21,037	36,777	*	*
25年度	92,599	39,838	52,611	419,871	192,084	227,047	141,556	*	*	377,830	*	*	144,946	72,061	72,779	37,055	15,739	21,286	36,575	*	*
26年度	90,518	38,412	51,990	388,258	174,124	213,688	145,937	*	*	394,660	*	*	125,413	60,206	65,157	35,657	14,808	20,832	35,157	*	*
27年度	85,492	35,845	49,512	365,716	162,303	202,828	151,955	*	*	417,561	*	*	110,252	52,467	57,731	34,247	14,155	20,077	33,533	*	*
28年度	79,097	31,953	47,035	337,847	145,077	192,400	171,805	*	*	474,030	*	*	88,572	39,943	48,586	30,996	12,560	18,414	30,315	*	*
28年4月	7,900	3,392	4,488	29,825	13,323	16,460	11,277	*	*	34,858	*	*	6,741	3,218	3,518	2,396	969	1,425	2,398	*	*
5月	8,213	3,174	5,030	30,720	13,480	17,192	13,572	*	*	35,072	*	*	8,410	3,756	4,649	2,613	1,032	1,579	2,559	*	*
6月	7,417	2,834	4,567	31,372	13,528	17,802	13,510	*	*	35,822	*	*	8,265	3,742	4,519	2,978	1,159	1,818	2,877	*	*
7月	6,272	2,590	3,677	30,494	12,993	17,468	12,887	*	*	36,514	*	*	7,288	3,491	3,796	2,396	1,030	1,365	2,319	*	*
8月	6,311	2,560	3,745	29,303	12,450	16,821	14,072	*	*	37,746	*	*	7,355	3,510	3,844	2,559	1,077	1,481	2,492	*	*
9月	6,200	2,492	3,698	28,422	12,069	16,322	15,320	*	*	39,891	*	*	7,420	3,268	4,150	2,669	1,081	1,587	2,591	*	*
10月	5,825	2,506	3,312	27,347	11,774	15,545	15,107	*	*	41,643	*	*	6,766	3,128	3,634	2,544	1,112	1,431	2,521	*	*
11月	5,408	2,272	3,130	25,833	11,200	14,607	14,340	*	*	42,013	*	*	6,494	3,113	3,377	2,385	1,012	1,370	2,296	*	*
12月	4,458	1,837	2,618	24,206	10,557	13,629	13,478	*	*	40,494	*	*	5,181	2,368	2,809	2,069	860	1,208	1,976	*	*
29年1月	6,793	2,615	4,168	25,176	10,691	14,462	15,343	*	*	41,070	*	*	7,053	2,983	4,065	2,119	849	1,267	2,096	*	*
2月	6,983	2,740	4,233	26,710	11,156	15,528	16,485	*	*	43,358	*	*	8,571	3,517	5,049	2,532	994	1,535	2,466	*	*
3月	7,317	2,941	4,369	28,439	11,856	16,564	16,414	*	*	45,549	*	*	9,028	3,849	5,176	3,736	1,385	2,348	3,724	*	*

※ 男女別の記載を希望しない者がいるため、男女計は計と一致しない。

(3) 一般職業紹介状況 <一般フルタイム>

(単位：人)

項目 年度・月	新規求職申込件数			月間有効求職者数			新規求人数			月間有効求人数			紹介件数			就職件数			充足数		
	計	男	女	計	男	女	計	男	女	計	男	女	計	男	女	計	男	女	計	男	女
22年度	82,107	45,180	36,439	366,001	214,952	149,119	65,156	*	*	157,968	*	*	145,514	88,125	56,679	25,557	13,572	11,889	25,077	*	*
23年度	77,437	42,999	34,193	343,291	199,416	142,763	73,468	*	*	188,085	*	*	127,077	76,113	50,629	24,682	13,256	11,365	24,503	*	*
24年度	72,375	40,506	31,709	333,766	195,205	137,893	74,816	*	*	195,077	*	*	121,814	72,817	48,870	24,541	13,074	11,437	24,100	*	*
25年度	65,424	35,386	29,945	295,258	168,969	125,841	85,388	*	*	228,208	*	*	105,084	61,412	43,600	23,830	12,547	11,266	23,567	*	*
26年度	62,949	33,485	29,401	266,204	149,581	116,383	86,592	*	*	234,189	*	*	88,880	50,073	38,786	22,334	11,545	10,784	21,878	*	*
27年度	58,882	30,802	28,003	245,583	136,305	108,996	91,346	*	*	251,604	*	*	77,336	43,407	33,893	21,272	10,912	10,349	20,705	*	*
28年度	53,034	27,006	25,953	219,364	118,763	100,392	106,706	*	*	296,073	*	*	61,604	32,945	28,631	19,116	9,760	9,344	18,683	*	*
28年4月	5,099	2,715	2,372	19,639	10,838	8,781	6,887	*	*	21,117	*	*	4,741	2,661	2,076	1,401	715	685	1,399	*	*
5月	5,383	2,689	2,687	20,041	10,976	9,039	8,481	*	*	21,463	*	*	5,757	3,059	2,696	1,601	803	798	1,561	*	*
6月	4,939	2,432	2,498	20,273	11,005	9,245	8,239	*	*	22,168	*	*	5,844	3,098	2,743	1,822	886	935	1,777	*	*
7月	4,315	2,239	2,072	19,895	10,717	9,160	8,095	*	*	22,779	*	*	5,305	2,973	2,332	1,507	797	710	1,458	*	*
8月	4,373	2,213	2,156	19,195	10,359	8,819	9,052	*	*	23,808	*	*	5,328	2,981	2,346	1,612	856	755	1,561	*	*
9月	4,093	2,140	1,944	18,382	9,995	8,367	9,790	*	*	25,518	*	*	5,187	2,742	2,443	1,721	865	855	1,648	*	*
10月	3,911	2,112	1,793	17,642	9,685	7,938	9,264	*	*	26,353	*	*	4,822	2,631	2,189	1,612	887	724	1,587	*	*
11月	3,597	1,914	1,680	16,612	9,178	7,419	8,812	*	*	26,222	*	*	4,624	2,625	1,995	1,514	789	723	1,451	*	*
12月	3,078	1,596	1,479	15,612	8,642	6,960	8,580	*	*	25,456	*	*	3,714	2,005	1,705	1,290	684	605	1,230	*	*
29年1月	4,568	2,209	2,351	16,292	8,728	7,548	9,766	*	*	26,110	*	*	4,882	2,464	2,414	1,283	654	627	1,283	*	*
2月	4,705	2,279	2,420	17,344	9,068	8,260	9,731	*	*	27,050	*	*	5,335	2,657	2,678	1,607	807	800	1,579	*	*
3月	4,973	2,468	2,501	18,437	9,572	8,856	10,009	*	*	28,029	*	*	6,065	3,049	3,014	2,146	1,017	1,127	2,149	*	*

※ 男女別の記載を希望しない者がいるため、男女計は計と一致しない。

(4) 安定所別一般職業紹介状況 <全数>

(単位：人)

区分 安定所	新規求職申込件数			月間有効求職者数			新規求人数			月間有効求人数			紹介件数			就職件数			充足数		
	計	男	女	計	男	女	計	男	女	計	男	女	計	男	女	計	男	女	計	男	女
熊本	30,502	11,718	18,736	133,603	55,131	78,341	73,243	*	*	203,482	*	*	36,249	16,624	19,608	9,507	3,846	5,653	10,875	*	*
上益城	3,481	1,430	2,049	16,168	6,543	9,610	7,031	*	*	19,305	*	*	2,962	1,338	1,624	1,241	496	745	1,061	*	*
八代	6,894	2,807	4,084	27,739	11,912	15,809	14,021	*	*	38,241	*	*	8,190	3,488	4,701	3,317	1,314	2,003	3,105	*	*
菊池	10,646	4,320	6,309	47,327	20,724	26,517	26,945	*	*	75,137	*	*	11,467	5,217	6,241	4,197	1,684	2,507	4,108	*	*
玉名	7,939	3,436	4,503	31,249	14,540	16,703	13,244	*	*	36,188	*	*	8,948	4,173	4,775	3,496	1,453	2,043	3,123	*	*
天草	4,937	2,013	2,918	19,798	8,527	11,259	6,902	*	*	18,747	*	*	4,909	2,102	2,804	2,345	901	1,443	2,012	*	*
球磨	4,189	1,859	2,324	16,861	7,667	9,182	7,151	*	*	19,168	*	*	4,522	1,979	2,542	2,097	891	1,206	1,857	*	*
宇城	5,664	2,277	3,374	25,788	11,157	14,572	15,358	*	*	42,108	*	*	6,875	2,913	3,955	2,714	1,067	1,644	2,398	*	*
阿蘇	2,524	1,065	1,447	10,716	4,738	5,951	4,106	*	*	11,535	*	*	2,196	1,015	1,177	1,026	434	589	825	*	*
水俣	2,321	1,028	1,291	8,598	4,138	4,456	3,804	*	*	10,119	*	*	2,254	1,094	1,159	1,056	474	581	951	*	*
合計	79,097	31,953	47,035	337,847	145,077	192,400	171,805	*	*	474,030	*	*	88,572	39,943	48,586	30,996	12,560	18,414	30,315	*	*

- (注) 1 男女別の記載を希望しない者がいるため、男女計は計と一致しない。  
 2 求人、求職、就職関係は新規学卒を除き、パートタイムを含む全数である。

(5) 産業別・規模別新規求人状況 <全数>

項目	産業別																		合計	規模別						
	AB 農業 林業 漁業	C 鉱業	D 建設業	E 製造業	F 電気 ガス 熱供給 水道業	G 情報 通信業	H 運輸業 郵便業	I 卸売 小売業	J 金融業 保険業	K 不動産 業、物 品賃 貸業	L 学術研 究・技 術サ ービス業	M 宿泊業 飲食 サ ービス業	N 生活開 連サ ービス業 娯楽業	O 教育 学習 支援業	P 医療 福祉	Q 複合 サ ービス事業	R サ ービス業 (他)	S 公務 その他		29人 以下	30～ 99人	100～ 299人	300～ 499人	500～ 999人	1,000 人以上	
安定所別																										
25年度	3,010	107	9,489	13,185	64	3,216	6,588	18,533	894	1,135	2,957	11,713	5,938	1,584	36,652	1,200	21,995	3,296	141,556	95,012	28,508	12,885	2,227	2,440	484	
26年度	3,113	40	9,128	12,498	64	3,379	6,452	19,522	960	1,399	2,223	12,474	5,521	1,905	39,591	1,291	22,838	3,539	145,937	97,874	29,206	13,464	2,605	2,319	469	
27年度	2,754	30	9,300	13,692	101	2,880	6,062	19,711	875	1,420	2,551	12,839	5,978	1,773	40,406	1,448	26,413	3,722	151,955	101,645	31,795	12,928	2,436	2,683	468	
28年度	2,865	97	13,395	15,833	87	2,712	6,578	21,307	1,184	1,853	2,951	14,026	7,020	1,748	43,746	1,851	30,279	4,273	171,805	117,645	35,421	12,862	2,529	2,706	642	
熊本	360	0	5,226	3,634	10	2,412	1,816	9,595	826	1,157	2,431	7,378	3,586	867	15,053	593	16,451	1,848	73,243	51,556	13,895	4,916	1,140	1,384	352	
上益城	140	0	740	943	1	101	587	1,333	53	132	40	136	262	30	1,927	54	417	135	7,031	4,400	1,915	455	71	22	168	
八代	364	9	1,050	1,441	5	19	856	1,966	56	75	105	928	458	74	4,703	132	1,606	174	14,021	9,932	2,811	883	298	97	0	
菊池	400	19	1,420	3,537	37	55	1,101	1,820	40	123	131	1,214	566	245	6,452	438	8,597	750	26,945	18,586	5,194	2,204	393	495	73	
玉名	560	49	1,233	2,166	26	38	547	1,217	45	88	39	892	731	203	4,291	90	756	273	13,244	8,384	3,350	1,262	8	191	49	
天草	208	4	487	744	5	20	182	1,098	62	21	47	747	150	82	2,291	206	284	264	6,902	4,619	1,530	671	82	0	0	
球磨	209	0	945	1,025	0	13	219	1,081	89	109	34	568	291	71	2,167	53	140	137	7,151	4,483	1,800	494	43	331	0	
宇城	390	10	1,693	1,625	2	51	1,029	2,133	4	104	96	654	760	102	4,313	150	1,696	546	15,358	11,183	2,682	1,009	391	93	0	
阿蘇	162	2	242	264	0	2	62	421	0	3	5	1,283	117	38	1,157	94	187	67	4,106	2,182	1,235	599	66	24	0	
水俣	72	4	359	454	1	1	179	643	9	41	23	226	99	36	1,392	41	145	79	3,804	2,320	1,009	369	37	69	0	

(6) 産業別・規模別新規求人状況 <一般フルタイム>

項目 安定所別	産 業 別																		合 計	規 模 別					
	A B 農 業 林 業 漁 業	C 鉱 業	D 建 設 業	E 製 造 業	F 電 気 ガ ス 熱 供 給 水 道 業	G 情 報 通 信 業	H 運 輸 業 郵 便 業	I 卸 売 小 売 業	J 金 融 業 保 險 業	K 不 動 産 業、物 品 賃 貸 業	L 学 術 研 究、専 門・技 術 サ ー ビ ス 業	M 宿 泊 業 飲 食 サ ー ビ ス 業	N 生 活 関 連 サ ー ビ ス 業 娯 楽 業	O 教 育 学 習 支 援 業	P 医 療 福 祉	Q 複 合 サ ー ビ ス 事 業	R サ ー ビ ス 業 (他)	S 公 務 そ の 他		29人 以 下	30～ 99人	100～ 299人	300～ 499人	500～ 999人	1,000人 以 上
25年度	1,738	97	9,044	8,564	56	2,693	5,235	7,616	602	765	2,126	3,823	3,106	521	22,598	537	15,123	1,144	85,388	56,594	16,743	9,083	1,323	1,380	265
26年度	1,724	36	8,609	8,127	53	2,702	4,954	8,503	673	890	1,455	4,201	3,069	665	23,521	588	15,905	917	86,592	56,608	17,428	9,325	1,655	1,349	227
27年度	1,605	28	8,856	9,428	91	2,144	4,938	8,726	571	946	1,700	4,520	3,116	719	23,907	599	18,334	1,118	91,346	59,795	19,191	8,830	1,643	1,552	335
28年度	1,749	81	12,613	11,344	70	2,224	5,367	10,204	891	1,307	1,950	5,039	3,448	743	25,847	1,141	21,511	1,177	106,706	72,422	21,712	8,683	1,842	1,598	449
熊 本	245	0	4,878	2,956	7	2,010	1,570	5,448	636	784	1,609	3,096	1,901	388	9,091	560	11,657	606	47,442	33,044	8,721	3,603	979	856	239
上益城	88	0	714	731	1	69	403	608	16	103	25	56	169	15	1,161	36	378	33	4,606	2,773	1,409	312	12	12	88
八 代	197	9	1,032	912	5	18	661	707	46	63	51	187	199	39	2,626	23	901	43	7,719	5,312	1,578	644	123	62	0
菊 池	238	17	1,316	2,523	36	42	892	872	32	71	79	545	248	71	3,689	70	6,397	153	17,291	12,027	3,370	1,374	286	161	73
玉 名	357	47	1,159	1,539	18	23	455	437	36	77	29	123	385	77	2,350	46	460	113	7,731	4,819	1,948	779	2	134	49
天 草	137	4	470	466	3	9	114	384	55	17	29	204	70	34	1,533	174	187	58	3,948	2,470	913	506	59	0	0
球 磨	168	0	840	668	0	12	182	437	57	105	28	105	109	40	1,445	53	107	24	4,380	2,664	1,094	342	23	257	0
宇 城	187	0	1,627	1,018	0	39	928	899	4	64	81	105	255	56	2,331	87	1,277	114	9,072	6,800	1,457	462	272	81	0
阿 蘇	89	1	237	199	0	1	37	144	0	2	5	558	68	18	788	74	80	20	2,321	1,244	615	377	61	24	0
水 俣	43	3	340	332	0	1	125	268	9	21	14	60	44	5	833	18	67	13	2,196	1,269	607	284	25	11	0

## (7) 職業別常用職業紹介状況

(単位：人)

職業	新規求職申込件数				新規求人数	就職件数			
	男	うち45歳以上	女	うち45歳以上		男	うち45歳以上	女	うち45歳以上
<b>A 管理的職業</b>	<b>230</b>	<b>155</b>	<b>16</b>	<b>7</b>	<b>601</b>	<b>78</b>	<b>43</b>	<b>7</b>	<b>5</b>
<b>B 専門的・技術的職業</b>	<b>3,248</b>	<b>1,187</b>	<b>5,371</b>	<b>1,863</b>	<b>19,999</b>	<b>993</b>	<b>353</b>	<b>2,251</b>	<b>879</b>
07 開発技術者	190	85	11	0	572	52	12	5	1
08 製造技術者	368	92	46	5	343	49	12	9	1
09 建築・土木・測量技術者	390	249	36	9	3,171	187	100	15	7
10 情報処理・通信技術者	423	120	44	6	1,056	73	17	9	2
11 その他の技術者	36	19	1	0	104	18	8	0	0
12 医師、歯科医師、獣医師、薬剤師	33	19	28	14	435	5	4	4	3
13 保健師、助産師、看護師	199	67	2,145	979	6,348	124	43	1,026	509
14 医療技術者	273	59	472	107	1,723	107	12	169	36
15 その他の保健医療の職業	101	30	508	67	967	30	10	171	25
16 社会福祉の専門的職業	428	145	1,244	437	4,250	248	107	691	263
22 美術家、デザイナー、写真家、映像撮影者	279	45	220	29	286	21	4	34	3
05.06.17~21.23.24 その他の専門的職業	528	257	616	210	744	79	24	118	29
<b>C 事務的職業</b>	<b>2,953</b>	<b>1,273</b>	<b>10,779</b>	<b>2,733</b>	<b>8,378</b>	<b>610</b>	<b>215</b>	<b>2,802</b>	<b>657</b>
25 一般事務の職業	2,154	932	10,021	2,488	6,161	355	126	2,381	548
26 会計事務の職業	262	78	395	149	880	82	24	193	62
27 生産関連事務の職業	159	77	28	10	422	80	21	59	14
28 営業・販売関連事務の職業	258	129	244	67	636	46	14	135	22
29 外勤事務の職業	8	6	3	2	19	7	4	3	0
30 運輸・郵便事務の職業	44	31	6	2	181	31	23	15	8
31 事務用機器操作の職業	68	20	82	15	79	9	3	16	3
<b>D 販売の職業</b>	<b>3,226</b>	<b>999</b>	<b>1,828</b>	<b>521</b>	<b>7,662</b>	<b>873</b>	<b>228</b>	<b>372</b>	<b>95</b>
32 商品販売の職業	1,286	370	1,650	472	3,732	294	81	310	83
33 販売類似の職業	82	34	37	10	181	20	4	14	2
34 営業の職業	1,858	595	141	39	3,749	559	143	48	10
<b>E サービスの職業</b>	<b>3,116</b>	<b>1,204</b>	<b>4,565</b>	<b>1,816</b>	<b>18,894</b>	<b>1,281</b>	<b>495</b>	<b>2,426</b>	<b>1,000</b>
35 家庭生活支援サービスの職業	2	1	8	5	9	2	1	3	1
36 介護サービスの職業	1,094	375	1,949	882	7,908	662	219	1,221	576
37 保健医療サービスの職業	74	20	450	158	1,579	50	19	416	120
38 生活衛生サービスの職業	71	15	358	49	1,493	36	12	111	27
39 飲食物調理の職業	891	410	873	438	4,119	273	138	440	207
40 接客・給仕の職業	618	152	713	224	3,099	168	59	159	48
41 居住施設・ビル等の管理の職業	219	185	15	13	150	44	32	8	7
42 その他のサービスの職業	147	46	199	47	537	46	15	68	14

(単位：人)

職業	新規求職申込件数				新規求人数 全数	就職件数			
	男	うち45歳以上	女	うち45歳以上		男	うち45歳以上	女	うち45歳以上
<b>F 保安の職業</b>	<b>322</b>	<b>214</b>	<b>7</b>	<b>5</b>	<b>2,064</b>	<b>205</b>	<b>139</b>	<b>10</b>	<b>4</b>
<b>G 農林漁業の職業</b>	<b>666</b>	<b>299</b>	<b>120</b>	<b>38</b>	<b>1,503</b>	<b>371</b>	<b>144</b>	<b>51</b>	<b>22</b>
<b>H 生産工程の職業</b>	<b>4,632</b>	<b>1,415</b>	<b>1,213</b>	<b>345</b>	<b>11,814</b>	<b>1,786</b>	<b>408</b>	<b>504</b>	<b>123</b>
49 生産設備制御・監視の職業 (金属材料製造、金属加工、金属溶接・溶断)	47	15	3	1	133	16	5	0	0
50 生産設備制御・監視の職業 (49を除く)	146	51	19	4	260	61	12	7	0
51 生産設備制御・監視の職業 (機械組立)	145	45	20	2	221	25	4	1	0
52 金属材料製造、金属加工、金属溶接・溶断の職業	685	224	21	4	2,158	381	65	20	2
54 製品製造・加工処理の職業 (52を除く)	1,063	374	584	198	3,577	718	183	290	82
57 機械組立の職業	1,580	400	328	80	2,304	216	55	91	21
60 機械整備・修理の職業	495	169	4	0	1,464	203	46	3	0
61 製品検査の職業 (金属材料製造、金属加工、金属溶接・溶断)	32	4	9	2	83	20	3	3	0
62 製品検査の職業 (61を除く)	23	8	45	12	227	19	6	32	10
63 機械検査の職業	87	22	79	20	504	47	11	35	6
64 生産関連・生産類似の職業	329	103	101	22	883	80	18	22	2
<b>I 輸送・機械運転の職業</b>	<b>2,412</b>	<b>1,536</b>	<b>36</b>	<b>19</b>	<b>5,955</b>	<b>1,143</b>	<b>631</b>	<b>21</b>	<b>11</b>
65 鉄道運転の職業	2	1	0	0	8	0	0	0	0
66 自動車運転の職業	1,821	1,198	30	15	4,876	939	525	20	11
67 船舶・航空機運転の職業	7	5	0	0	1	0	0	0	0
68 その他の輸送の職業	172	105	2	2	101	29	16	0	0
69 定置・建設機械運転の職業	410	227	4	2	969	175	90	1	0
<b>J 建設・採掘の職業</b>	<b>1,678</b>	<b>772</b>	<b>20</b>	<b>9</b>	<b>6,882</b>	<b>735</b>	<b>274</b>	<b>15</b>	<b>1</b>
70 建設躯体工事の職業	177	72	6	1	1,392	99	40	4	1
71 建設の職業 (建設躯体工事を除く)	414	190	5	1	1,627	206	55	5	0
72 電気工事の職業	350	104	1	0	1,156	129	27	3	0
73 土木の職業	729	401	7	6	2,701	300	151	2	0
74 採掘の職業	8	5	1	1	6	1	1	1	0
<b>K 運搬・清掃・包装等の職業</b>	<b>3,234</b>	<b>1,742</b>	<b>978</b>	<b>494</b>	<b>5,072</b>	<b>991</b>	<b>345</b>	<b>253</b>	<b>124</b>
75 運搬の職業	1,348	620	137	39	2,155	535	159	56	12
76 清掃の職業	362	207	274	183	1,175	217	92	101	55
77 包装の職業	28	6	36	11	332	22	6	28	17
78 その他の運搬・清掃・包装等の職業	1,496	909	531	261	1,410	217	88	68	40
<b>分類不能の職業</b>	<b>994</b>	<b>311</b>	<b>454</b>	<b>127</b>	<b>0</b>	<b>0</b>	<b>0</b>	<b>0</b>	<b>0</b>
<b>職業計</b>	<b>26,711</b>	<b>11,107</b>	<b>25,387</b>	<b>7,977</b>	<b>88,824</b>	<b>9,066</b>	<b>3,275</b>	<b>8,712</b>	<b>2,921</b>

(注) 学卒及び臨時・パートタイムを除く常用

(8) 中高年齢者の月別職業紹介状況

(単位：人)

項目 年度・月	一 般						常 用					
	有 効 求職者数 (月平 均)	新規求職 申込件数	うち55歳 以上	紹介件数	就職件数	うち55歳 以上	有 効 求職者数 (月平 均)	新規求職 申込件数	うち55歳 以上	紹介件数	就職件数	うち55歳 以上
23年度	11,015	25,645	13,351	41,618	7,645	3,386	10,914	25,059	12,875	37,683	6,671	2,872
24年度	10,542	23,759	12,360	39,367	7,468	3,294	10,436	23,136	11,853	35,270	6,515	2,818
25年度	9,381	21,653	11,004	34,587	7,568	3,176	9,298	21,131	10,564	31,212	6,721	2,779
26年度	8,558	21,895	11,064	30,137	7,343	3,037	8,471	21,362	10,626	27,513	6,655	2,715
27年度	8,170	21,051	10,844	26,890	7,137	3,150	8,075	20,362	10,268	24,634	6,473	2,817
28年度	7,467	19,826	10,286	22,476	6,766	2,987	7,349	19,122	9,695	20,715	6,201	2,673
28年4月	8,028	2,106	1,231	1,658	472	224	7,979	2,099	1,227	1,551	443	206
5月	8,184	2,043	1,033	2,116	576	269	8,127	2,006	1,003	1,938	537	249
6月	8,418	1,883	1,005	1,983	621	266	8,111	1,604	768	1,832	556	231
7月	8,279	1,614	821	1,887	503	233	7,835	1,530	755	1,750	470	210
8月	7,891	1,674	897	1,904	564	233	7,614	1,479	714	1,775	517	211
9月	7,504	1,484	747	1,884	593	241	7,467	1,477	741	1,764	552	223
10月	7,233	1,417	725	1,815	586	271	7,188	1,395	708	1,668	526	235
11月	6,697	1,244	622	1,713	545	254	6,677	1,234	618	1,580	509	234
12月	6,354	1,138	567	1,376	448	198	6,318	1,117	550	1,186	402	170
29年1月	6,549	1,655	837	1,804	493	218	6,495	1,635	825	1,640	438	184
2月	7,077	1,810	944	2,023	589	265	7,029	1,796	933	1,882	529	233
3月	7,387	1,758	857	2,313	776	315	7,350	1,750	853	2,149	722	287

(注) パートタイムを除く



(9) 中高年齢者の安定所別職業紹介状況

(単位：人)

項目 安定所別	一 般						常 用					
	有 効 求職者数 (平 均)	新規求職 申込件数	うち55歳 以上	紹介件数	就職件数	うち55歳 以上	有 効 求職者数 (平 均)	新規求職 申込件数	うち55歳 以上	紹介件数	就職件数	うち55歳 以上
熊 本	2,752	7,007	3,304	9,543	2,073	856	2,745	6,986	3,294	8,810	1,899	767
上益城	329	799	423	713	255	127	326	789	418	673	242	119
八 代	678	1,967	1,032	2,149	765	305	641	1,752	860	2,007	730	284
菊 池	1,014	2,513	1,358	2,700	859	403	1,009	2,494	1,346	2,462	779	357
玉 名	680	2,086	1,275	2,187	767	394	660	1,849	1,057	1,957	674	328
天 草	547	1,464	766	1,213	465	201	518	1,355	668	1,119	420	177
球 磨	373	1,086	556	1,118	498	190	369	1,070	542	1,054	467	179
宇 城	578	1,418	727	1,708	601	285	576	1,411	722	1,579	540	252
阿 蘇	276	771	429	588	260	124	275	768	426	547	244	118
水 俣	241	715	416	557	223	102	230	648	362	507	206	92
計	7,467	19,826	10,286	22,476	6,766	2,987	7,349	19,122	9,695	20,715	6,201	2,673

(注) パートタイムを除く

## (10) 正社員の職業紹介状況

常用：パートを除く

項目 年月	新規求人数			有効求人数			紹介件数			就職件数			充足数		
	常用	うち正社員	割合(%)	常用	うち正社員	割合(%)	常用	うち正社員	割合(%)	常用	うち正社員	割合(%)	常用	うち正社員	割合(%)
28年 4月	5,859	4,481	76.5	17,900	13,297	74.3	4,498	3,421	76.1	1,324	997	75.3	1,321	997	75.5
5月	7,229	5,483	75.8	18,356	13,840	75.4	5,372	4,183	77.9	1,512	1,180	78.0	1,477	1,157	78.3
6月	6,849	5,134	75.0	18,734	14,314	76.4	5,496	4,338	78.9	1,672	1,279	76.5	1,631	1,251	76.7
7月	6,870	5,217	75.9	19,332	14,751	76.3	5,001	3,915	78.3	1,414	1,065	75.3	1,358	1,025	75.5
8月	7,675	5,796	75.5	20,101	15,264	75.9	5,025	4,039	80.4	1,495	1,173	78.5	1,450	1,143	78.8
9月	7,852	5,531	70.4	21,138	15,642	74.0	4,915	3,777	76.8	1,621	1,248	77.0	1,554	1,200	77.2
10月	7,704	5,805	75.4	21,759	16,185	74.4	4,544	3,557	78.3	1,493	1,150	77.0	1,465	1,131	77.2
11月	7,361	5,523	75.0	21,489	15,993	74.4	4,357	3,495	80.2	1,413	1,097	77.6	1,356	1,047	77.2
12月	6,903	5,101	73.9	20,942	15,738	75.2	3,350	2,752	82.1	1,176	912	77.6	1,117	871	78.0
29年 1月	8,004	6,065	75.8	21,442	16,155	75.3	4,557	3,696	81.1	1,164	958	82.3	1,164	970	83.3
2月	8,140	6,166	75.7	22,256	16,756	75.3	5,051	3,853	76.3	1,483	1,202	81.1	1,451	1,177	81.1
3月	8,378	6,093	72.7	23,281	17,533	75.3	5,726	4,254	74.3	2,021	1,455	72.0	2,016	1,460	72.4
年度計	88,824	66,395	74.7	246,730	185,468	75.2	57,892	45,280	78.2	17,788	13,716	77.1	17,360	13,429	77.4

## (11) 性別・年齢別常用職業紹介状況

(単位：人)

月間有効 求人数 (A)	項目 区分	月間有効求職者数			就職件数		求人倍率 (A)/(B)	就職率 (C)/(D) *100
		全数 (B)	うち新規 (D)	うち(保) 受給者	全数 (C)	うち(保) 受給者		
38,287	19歳以下	5,626	1,650	301	645	22	6.81	39.1
	うち男	3,018	821	167	332	12		
40,422	20～24歳	27,959	7,455	9,035	2,719	640	1.45	36.5
	うち男	11,847	3,100	3,417	1,200	246		
40,250	25～29歳	39,593	9,921	16,937	3,338	949	1.02	33.6
	うち男	15,224	3,682	5,648	1,327	350		
39,325	30～34歳	37,986	9,373	16,336	3,424	941	1.04	36.5
	うち男	14,625	3,444	5,848	1,369	399		
37,209	35～39歳	33,766	8,238	13,935	3,252	844	1.10	39.5
	うち男	12,558	2,849	5,094	1,195	349		
35,353	40～44歳	33,408	7,925	13,961	3,186	852	1.06	40.2
	うち男	12,386	2,698	4,994	1,119	328		
34,211	45～49歳	31,861	7,185	13,890	2,977	863	1.07	41.4
	うち男	12,241	2,405	4,972	1,011	299		
34,111	50～54歳	29,441	6,341	13,538	2,542	760	1.16	40.1
	うち男	12,309	2,347	4,650	911	264		
34,105	55～59歳	32,399	6,446	17,138	2,340	686	1.05	36.3
	うち男	14,390	2,707	6,425	992	310		
33,196	60～64歳	40,190	7,587	23,556	2,429	684	0.83	32.0
	うち男	21,082	3,936	11,097	1,317	362		
32,107	65歳以上	23,392	6,027	4,542	1,125	44	1.37	18.7
	うち男	14,566	3,647	2,656	640	19		
398,576	計	335,621	78,148	143,169	27,977	7,285	1.19	35.8
	うち男	144,246	31,636	54,968	11,413	2,938		
167,730	うち45歳以上	157,283	33,586	72,664	11,413	3,037	1.07	34.0
	うち男	74,588	15,042	29,800	4,871	1,254		
99,408	うち55歳以上	95,981	20,060	45,236	5,894	1,414	1.04	29.4
	うち男	50,038	10,290	20,178	2,949	691		
32,107	うち65歳以上	23,392	6,027	4,542	1,125	44	1.37	18.7
	うち男	14,566	3,647	2,656	640	19		

## (12) 障害者の職業紹介状況

(単位：人)

項目 安定 所別	全 数 (平成28年度)				平 成 2 9 年 3 月 末 現 在 登 録 者 数														
	新規求職 申込件数	就職件数	登録者数		有 効 求 職 者					就 業 中 の 者					保 留 中 の 者				
			新 規	移 管	身 体 障 害 者	知 的 障 害 者	精 神 障 害 者	そ の 他	計	身 体 障 害 者	知 的 障 害 者	精 神 障 害 者	そ の 他	計	身 体 障 害 者	知 的 障 害 者	精 神 障 害 者	そ の 他	計
熊 本	1,438	679	512	134	461	210	679	98	1,448	1,793	942	1,253	152	4,140	668	185	557	74	1,484
上益城	117	65	45	14	52	21	82	10	165	153	102	100	28	383	67	29	32	6	134
八 代	255	175	111	17	123	46	150	17	336	337	196	244	40	817	22	16	27	3	68
菊 池	596	334	276	35	203	97	280	41	621	563	435	590	81	1,669	82	75	147	9	313
玉 名	293	165	124	14	137	46	151	32	366	371	227	259	46	903	21	21	42	3	87
天 草	168	82	63	9	58	23	61	14	156	258	147	122	28	555	108	47	99	12	266
球 磨	149	85	69	11	66	30	66	14	176	247	106	101	23	477	4	2	2	0	8
宇 城	307	198	123	21	113	67	117	15	312	375	284	228	48	935	46	42	49	4	141
阿 蘇	131	66	54	4	65	26	37	7	135	200	106	80	20	406	23	14	21	6	64
水 俣	83	45	30	7	65	17	29	7	118	123	45	54	13	235	8	3	8	1	20
局 計	3,537	1,894	1,407	266	1,343	583	1,652	255	3,833	4,420	2,590	3,031	479	10,520	1,049	434	984	118	2,585

## 2 学卒職業紹介状況

### (1) 新規学校卒業者の職業紹介状況

項目 安定所別	中 学 校					高 等 学 校						
	卒業生数	求人数	県内	就職数	県内	県内就職割合	卒業生数	求人数	県内	就職数	県内	県内就職割合
22年3月	18,995	91	8	12	8	66.7	16,841	27,591	2,222	3,214	1,803	56.1
23年3月	18,132	51	7	11	10	90.9	16,635	25,643	2,316	3,417	1,966	57.5
24年3月	18,216	60	5	9	8	88.9	16,293	24,836	2,715	3,492	2,047	58.6
25年3月	17,773	81	7	8	7	87.5	16,640	29,713	2,983	3,505	2,049	58.5
26年3月	17,635	126	6	5	4	80.0	15,968	32,318	3,582	3,372	1,938	57.5
27年3月	17,276	60	8	9	8	88.9	15,911	37,833	4,133	3,548	1,995	56.2
28年3月	17,427	66	17	10	6	60.0	15,719	47,787	4,689	3,515	1,873	53.3
29年3月	16,971	62	9	8	3	37.5	15,622	54,436	5,303	3,453	1,816	52.6
熊 本	7,303	19	4	2	1	50.0	8,688	17,632	2,098	978	573	58.6
上 益 城	788	1	0	1	0	—	322	2,025	262	114	67	58.8
八 代	1,253	2	1	1	1	100.0	1,334	5,622	412	362	177	48.9
菊 池	2,311	3	0	0	0	—	1,474	6,735	847	479	327	68.3
玉 名	1,443	7	0	0	0	—	1,238	4,991	577	495	223	45.1
天 草	1,019	7	0	1	0	—	774	6,417	232	298	121	40.6
球 磨	875	9	1	2	1	50.0	748	5,060	251	302	80	26.5
宇 城	1,001	0	0	0	0	—	558	1,618	304	225	136	60.4
阿 蘇	532	11	0	1	0	—	255	2,215	204	98	69	70.4
水 俣	446	3	3	0	0	—	231	2,121	116	102	43	42.2

資料出所：職業安定業務統計（平成29年4月末現在）

卒業生数は学校基本調査結果速報（注：市郡別集計のため、熊本市植木町・城南町・富合町、阿蘇郡西原村は安定所管轄区域とは異なります。）

(2) 新規学校卒業者の他都道府県への就職状況

項目 安定所別	他道府県就職計		東京		神奈川		岐阜		愛知		大阪		兵庫		福岡		その他の道府県	
	中学	高校	中学	高校	中学	高校	中学	高校	中学	高校	中学	高校	中学	高校	中学	高校	中学	高校
22年3月	4	1,411	0	210	0	77	0	5	4	268	0	151	0	43	0	351	0	306
23年3月	1	1,453	0	216	0	91	0	0	1	304	0	153	0	45	0	310	0	334
24年3月	1	1,448	0	164	0	84	0	1	1	334	0	154	0	49	0	330	0	332
25年3月	1	1,457	0	240	0	70	0	3	0	295	1	163	0	43	0	383	0	260
26年3月	1	1,434	0	248	0	78	0	7	1	295	0	150	0	39	0	326	0	291
27年3月	1	1,553	0	266	0	98	0	4	1	324	0	131	0	43	0	381	0	306
28年3月	4	1,642	0	296	0	101	0	2	4	362	0	121	0	43	0	386	0	331
29年3月	5	1,637	0	243	0	75	0	5	3	373	0	144	0	46	0	405	2	346
男	5	1,086	0	153	0	50	0	1	3	297	0	91	0	36	0	245	2	213
女	0	551	0	90	0	25	0	4	0	76	0	53	0	10	0	160	0	133
熊本	1	405	0	67	0	21	0	2	0	70	0	44	0	12	0	111	1	78
上益城	1	47	0	6	0	0	0	0	1	18	0	4	0	1	0	12	0	6
八代	0	185	0	24	0	7	0	0	0	51	0	19	0	6	0	40	0	38
菊池	0	152	0	28	0	4	0	1	0	25	0	5	0	2	0	37	0	50
玉名	0	272	0	18	0	18	0	0	0	39	0	22	0	12	0	116	0	47
天草	1	177	0	34	0	6	0	1	1	48	0	20	0	7	0	29	0	32
球磨	1	222	0	38	0	11	0	1	0	85	0	15	0	2	0	25	1	45
宇城	0	89	0	17	0	6	0	0	0	20	0	5	0	3	0	18	0	20
阿蘇	1	29	0	3	0	0	0	0	1	2	0	0	0	1	0	6	0	17
水俣	0	59	0	8	0	2	0	0	0	15	0	10	0	0	0	11	0	13

資料出所：職業安定業務統計平成29年6月末現在

(3) 産業別・規模別新規学卒求人・就職状況

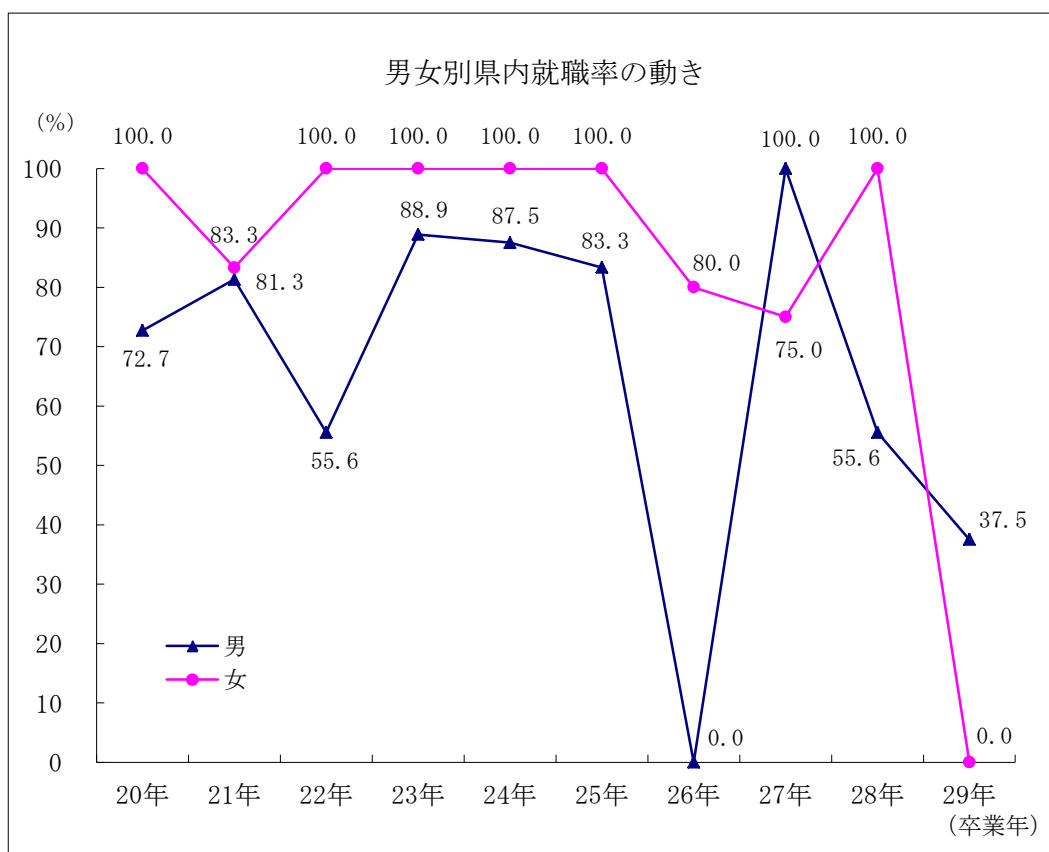
区 分		中 学				高 校			
		求 人 数 計	就 職 者 数			求 人 数 計	就 職 者 数		
			計	男	女		計	男	女
産 業 別	AB 農 ・ 林 ・ 漁 業	0	0	0	0	78	34	23	11
	C 鉱業、採石業、砂利採取業	0	0	0	0	4	0	0	0
	D 建 設 業	4	3	3	0	686	303	277	26
	E 製 造 業	0	3	3	0	1,289	1,405	1,041	364
	F 電気・ガス・熱供給・水道業	0	0	0	0	1	44	41	3
	G 情 報 通 信 業	0	0	0	0	78	51	22	29
	H 運 輸 業、郵便業	0	0	0	0	117	146	103	43
	I 卸 売 業、小売業	0	1	1	0	657	391	147	244
	J 金 融 業、保険業	0	0	0	0	15	16	1	15
	K 不 動 産 業、物品賃貸業	0	0	0	0	42	25	9	16
	L 学術研究、専門・技術サービス業	0	0	0	0	36	68	49	19
	M 宿泊業、飲食サービス業	0	0	0	0	344	197	70	127
	N 生活関連サービス業、娯楽業	2	0	0	0	382	76	24	52
	O 教 育、学 習 支 援 業	0	0	0	0	8	20	0	20
	P 医 療、福 祉	3	0	0	0	968	450	118	332
	Q 複 合 サ ー ビ ス 業	0	0	0	0	359	90	37	53
	R サービス業（他に分類されないもの）	0	1	1	0	230	133	84	49
ST 公 務 ・ そ の 他	0	0	0	0	9	7	1	6	
合 計		9	8	8	0	5,303	3,456	2,047	1,409
規 模 別	29人以下	6	4	4	0	1,581	524	289	235
	30 ～ 99人	0	0	0	0	1,707	720	422	298
	100 ～ 299人	3	1	1	0	1,017	679	359	320
	300 ～ 499人	0	0	0	0	318	268	148	120
	500 ～ 999人	0	0	0	0	300	354	202	152
	1,000人以上	0	3	3	0	380	911	627	284

※ 求人数は、県内求人受理分。

資料出所：職業安定業務統計 平成29年6月末現在

(4) 新規学校卒業者年別・性別就職状況(中学)

項目 年次	職業安定業務統計による								
	① 就職者数			② ①のうち県内就職者数			③ 県内就職割合		
	計	男	女	計	男	女	計	男	女
20年 3月卒	31	22	9	25	16	9	80.6	72.7	100.0
21年 3月卒	22	16	6	18	13	5	81.8	81.3	83.3
22年 3月卒	13	9	4	9	5	4	69.2	55.6	100.0
23年 3月卒	11	9	2	10	8	2	90.9	88.9	100.0
24年 3月卒	9	8	1	8	7	1	88.9	87.5	100.0
25年 3月卒	8	6	2	7	5	2	87.5	83.3	100.0
26年 3月卒	5	0	5	4	0	4	80.0	—	80.0
27年 3月卒	9	5	4	8	5	3	88.9	100.0	75.0
28年 3月卒	10	9	1	6	5	1	60.0	55.6	100.0
29年 3月卒	8	8	0	3	3	0	37.5	37.5	—

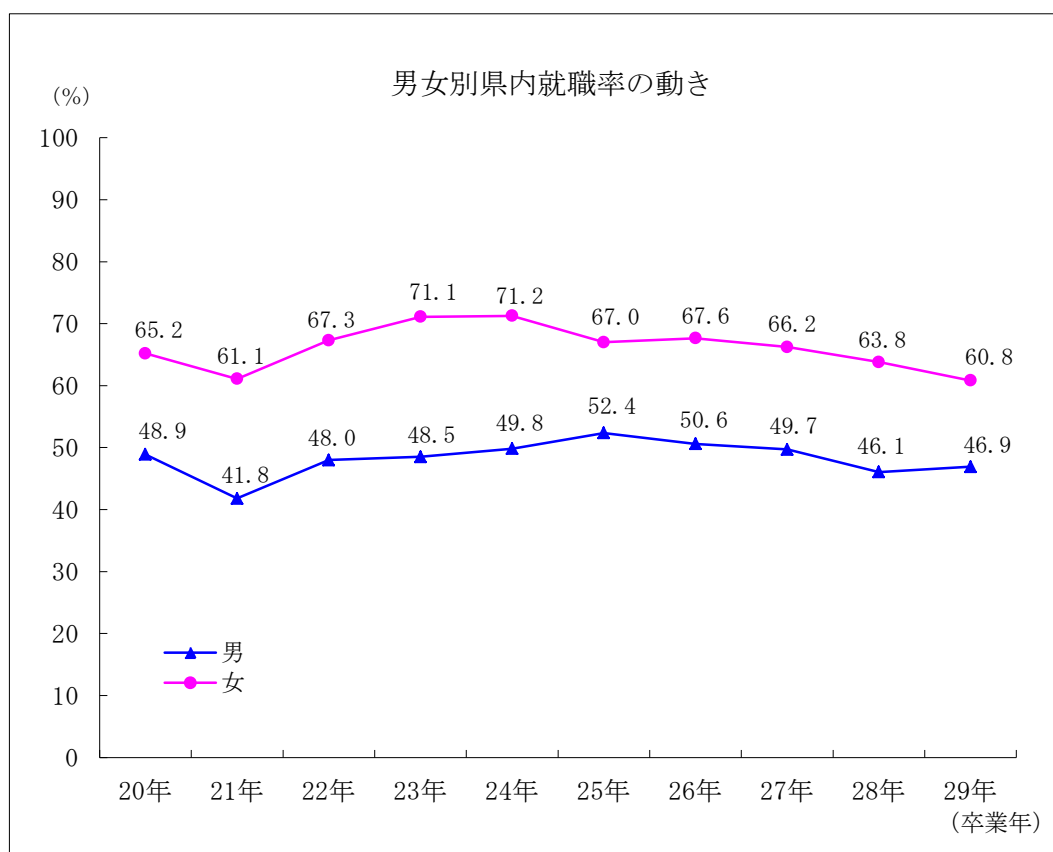


資料出所:新規学卒者職業紹介状況報告(年報)



(5) 新規学校卒業生年別・性別就職状況(高校)

項目 年次	職業安定業務統計による								
	① 就職者数			② ①のうち県内就職者数			③ 県内就職割合		
	計	男	女	計	男	女	計	男	女
20年3月卒	4,253	2,512	1,741	2,365	1,229	1,136	55.6	48.9	65.2
21年3月卒	4,012	2,338	1,674	1,999	977	1,022	49.8	41.8	61.1
22年3月卒	3,214	1,870	1,344	1,803	898	905	56.1	48.0	67.3
23年3月卒	3,417	2,045	1,372	1,966	991	975	57.5	48.5	71.1
24年3月卒	3,492	2,059	1,433	2,047	1,026	1,021	58.6	49.8	71.2
25年3月卒	3,505	2,047	1,458	2,049	1,072	977	58.5	52.4	67.0
26年3月卒	3,372	2,012	1,360	1,938	1,018	920	57.5	50.6	67.6
27年3月卒	3,548	2,145	1,403	1,995	1,066	929	56.2	49.7	66.2
28年3月卒	3,515	2,084	1,431	1,873	960	913	53.3	46.1	63.8
29年3月卒	3,453	2,046	1,407	1,816	960	856	52.6	46.9	60.8



資料出所: 新規学卒者職業紹介状況報告(年報)

### 3 日雇職業紹介状況

#### (1) 日雇職業紹介状況

	新規求職申込件数						月間有効求職者						不就労延数						就労 実人員	月間有効求人延数					
	計	熊本	玉名	天草	球磨	阿蘇	計	熊本	玉名	天草	球磨	阿蘇	計	熊本	玉名	天草	球磨	阿蘇		計	計	熊本	玉名	天草	球磨
23年度	10	1	8	1	0	0	72	26	35	11	0	0	1,221	110	758	353	0	0	41	0	0	0	0	0	0
24年度	26	6	14	5	0	1	257	81	125	50	0	1	1,568	174	985	408	0	1	78	0	0	0	0	0	0
25年度	12	5	6	1	0	0	272	69	123	80	0	0	1,913	133	924	856	0	0	79	0	0	0	0	0	0
26年度	11	8	2	1	0	0	206	66	58	82	0	0	1,492	108	545	839	0	0	58	0	0	0	0	0	0
27年度	5	2	1	2	0	0	125	41	28	56	0	0	—	—	—	—	—	—	24	0	0	0	0	0	0
28年度	9	6	0	0	3	0	110	23	0	84	3	0	—	—	—	—	—	—	28	0	0	0	0	0	0

(注) 定例業務報告の様式変更により、平成27年度より「不就労延数」は集計していません。

#### (2) 日雇労働求職者給付金支給状況

	受給者実人員	支給額 (円)			
	計	計	1級	2級	3級
23年度	113	8,283,200	2,790,000	5,493,200	0
24年度	166	11,266,700	4,657,500	6,609,200	0
25年度	194	12,930,500	3,847,500	9,083,000	0
26年度	147	10,205,600	2,685,000	7,520,600	0
27年度	114	7,759,900	1,237,500	6,522,400	0
28年度	93	6,019,800	105,000	5,914,800	0

## 4 求職者支援制度関係

### (1) 求職者支援制度の利用状況

#### ア 職業訓練受講給付金支給状況（平成28年4月～平成29年3月）

	1	2					3			4	
	受講申込 受付件数	就職支援計画書交付件数					職業訓練受講給付金 支給決定件数 (初回申請分)			職業訓練受講 給付金支給決定 件数・金額	
	求職者 支援訓練	公 共 職業訓練	求職者 支援訓練	う ち 雇用保険 受給資格 決定者数	計	う ち 雇用保険 受給資格 決定者数	公 共 職業訓練	求職者 支援訓練	計	件 数	金 額 (万円)
4 月	40	11	50	21	61	21	14	5	19	104	1,095
5 月	43	18	19	7	37	7	3	9	12	96	1,003
6 月	47	29	45	17	74	17	14	16	30	96	1,027
7 月	52	12	14	2	26	2	11	4	15	80	842
8 月	30	21	45	24	66	24	26	8	34	97	1,004
9 月	62	12	23	8	35	8	9	6	15	91	955
10 月	75	10	71	29	81	29	18	11	29	105	1,098
11 月	10	11	38	12	49	12	14	10	24	111	1,173
12 月	15	20	8	0	28	0	6	29	35	111	1,150
1 月	32	8	6	3	14	3	9	6	15	99	1,016
2 月	77	19	31	19	50	19	19	5	24	110	1,143
3 月	40	8	62	15	70	15	8	8	16	113	1,156
合 計	523	179	412	157	591	157	151	117	268	1,213	12,662

#### イ 職業訓練実施奨励金支給決定状況（平成28年4月～平成29年3月）

	基本奨励金		付加奨励金		合 計
	件 数	金 額 (万円)	件 数	金 額 (万円)	金 額 (万円)
4 月	5	834	2	164	998
5 月	5	362	6	420	782
6 月	4	690	0	0	690
7 月	7	929	2	216	1,145
8 月	2	189	3	106	295
9 月	5	564	3	204	768
10 月	5	654	4	244	898
11 月	5	562	3	132	694
12 月	6	588	1	42	630
1 月	5	621	1	84	705
2 月	4	575	4	219	794
3 月	8	905	3	178	1,083
合 計	61	7,473	32	2,009	9,482

## 5 雇用保険業務状況

### (1) 適用状況

#### ア 年度別適用事業所数及び被保険者数

年 度	適用事業所数	被保険者数	年 度	適用事業所数	被保険者数
昭和40年度	7,993	156,626	平成3年度	24,421	375,135
41	7,405	164,379	4	24,863	383,394
42	8,025	173,745	5	25,499	385,422
43	8,635	181,046	6	26,070	396,171
44	9,145	181,605	7	26,430	402,230
45	9,678	198,491	8	27,175	405,739
46	9,920	205,465	9	27,756	409,447
47	10,206	222,036	10	28,127	405,738
48	11,521	238,104	11	28,291	404,568
49	12,359	242,016	12	28,581	496,237
50	13,606	247,907	13	28,596	397,346
51	14,304	257,113	14	28,653	399,071
52	15,049	263,691	15	28,724	397,349
53	15,896	272,879	16	28,853	404,728
54	16,674	281,794	17	29,002	409,601
55	17,287	291,565	18	29,057	416,025
56	17,720	299,415	19	29,123	427,088
57	18,331	305,475	20	29,164	422,797
58	18,997	312,610	21	29,415	424,896
59	19,445	316,486	22	29,453	436,476
60	19,845	325,275	23	29,459	443,178
61	20,484	327,693	24	29,777	445,681
62	21,344	339,154	25	29,687	450,490
63	22,366	349,327	26	30,187	455,701
平成元年度	23,169	357,377	27	30,818	463,884
2	23,758	365,949	28	31,611	471,672

(注) 年度末で計上

イ 産業別・規模別・安定所別適用事業所数

産業分類		計	農 林 業	漁 業	鉱 採 石 業 採 取	業 利 業	建 設 業	製 造 業	電 力 熱 水 業	気 ス 給 道 業	情 報 通 信 業	運 輸 業 便 業
年 度												
平成24年度		29,777	590	76	55	4,414	3,099	26	407	1,102		
平成25年度		29,687	632	74	52	4,490	3,041	26	395	1,083		
平成26年度		30,187	697	72	51	4,668	2,996	25	401	1,067		
平成27年度		30,824	775	73	49	4,841	2,994	27	422	1,067		
平成28年度		31,611	852	74	49	5,205	2,961	27	425	1,069		
規 模 別	4人以下	18,371	552	44	20	3,411	1,298	14	251	383		
	5人～29人	10,491	288	28	26	1,666	1,141	9	124	498		
	30人～99人	1,966	11	1	3	112	348	2	32	151		
	100人～499人	698	1	1	0	15	149	1	16	32		
	500人～999人	63	0	0	0	1	17	0	2	5		
	1,000人以上	22	0	0	0	0	8	1	0	0		
安 定 所 別	熊 本	12,892	88	4	6	1,916	688	4	341	247		
	(上 益 城)	1,539	68	1	1	353	190	1	17	57		
	八 代	2,610	132	1	6	399	290	2	10	90		
	菊 池	4,145	179	0	2	744	514	4	17	175		
	玉 名	2,333	73	3	9	419	372	3	8	82		
	天 草	2,265	43	57	8	353	229	9	6	205		
	球 磨	1,702	84	0	7	264	217	2	6	28		
	宇 城	2,143	72	3	6	428	251	1	16	124		
	阿 蘇	1,183	91	3	3	197	109	1	2	41		
水 俣	799	22	2	1	132	101	0	2	20			

- (注) 1 各年度計の適用事業所数は、年度末（3月末）で計上。  
2 日本標準産業分類改訂（平成21年4月改訂）により新産業分類で計上。

卸売業 小売業	金融業 保険業	不動産業 、賃業	学術、研 究、技術 専門サ ス	宿泊業 、飲食 サービス	生活関連 サービス 、娯楽	教育、支 援	医療福 祉	複合サ ービス 事業	サービス	公務	分類 不能 の業
6,147	302	607	1,729	1,697	1,406	475	4,083	743	2,527	255	37
5,964	288	604	1,686	1,706	1,396	472	4,217	741	2,532	251	37
5,958	307	616	1,720	1,770	1,446	471	4,331	741	2,559	254	37
5,948	328	633	1,781	1,871	1,484	485	4,421	738	2,593	259	35
6,009	331	647	1,813	1,938	1,533	493	4,527	730	2,628	261	39
3,833	217	456	1,355	1,394	1,062	259	1,480	474	1,717	121	30
1,826	80	153	417	445	374	161	2,276	207	700	66	6
252	14	31	35	76	78	53	548	30	144	42	3
89	15	6	5	22	19	19	208	8	62	30	0
7	3	1	1	0	0	0	12	11	3	0	0
2	2	0	0	1	0	1	3	0	2	2	0
2,681	218	437	1,210	871	751	230	1,729	225	1,139	92	15
251	6	21	42	52	58	18	195	44	146	16	2
537	27	35	101	120	103	39	433	57	215	11	2
709	25	53	156	235	201	50	653	80	314	31	3
371	20	29	64	122	101	42	374	63	151	27	0
415	11	16	54	125	74	26	307	98	206	17	6
304	9	19	68	102	82	23	256	58	137	30	6
387	7	25	73	87	88	34	330	46	150	12	3
192	3	5	27	178	41	19	112	32	107	20	0
162	5	7	18	46	34	12	138	27	63	5	2

ウ 産業別・規模別・安定所別被保険者数

産業分類 年度 安定所		計	農 林 業	漁 業	鉱 業 採 石 業 採 取 業	建 設 業	製 造 業	電 力 熱 水 給 水 業	気 体 情 報 通 信 業	運 輸 業 郵 便 業
平成24年度		445,681	3,248	521	509	28,080	88,379	1,619	9,294	24,002
平成25年度		450,490	3,386	518	495	28,920	87,915	1,631	9,544	24,101
平成26年度		455,701	3,718	522	512	30,005	87,177	1,519	8,980	23,657
平成27年度		463,884	3,949	531	485	30,398	86,882	1,506	9,526	23,759
平成28年度		471,672	4,327	528	487	31,990	87,113	1,529	9,484	23,981
規 模 別	4人以下	32,265	909	83	44	6,299	2,302	27	388	746
	5人～29人	118,836	2,709	257	337	17,237	14,191	114	1,552	6,225
	30人～99人	102,195	576	38	106	5,266	18,971	134	1,851	7,765
	100人～499人	137,855	133	150	0	2,391	28,213	145	4,454	6,192
	500人～999人	42,947	0	0	0	797	11,311	0	1,239	3,053
	1,000人以上	37,574	0	0	0	0	12,125	1,109	0	0
安 定 所 別	熊 本	213,044	445	154	29	13,561	15,778	1,292	8,807	7,986
	(上 益 城)	24,877	300	9	14	1,872	4,684	1	143	2,341
	八 代	31,829	769	2	51	2,331	7,094	9	40	2,069
	菊 池	67,925	810	0	23	3,508	26,141	29	200	5,318
	玉 名	34,473	351	14	134	2,117	12,567	38	163	1,244
	天 草	24,184	270	309	77	2,156	3,214	149	49	1,360
	球 磨	20,983	401	0	75	2,184	4,203	8	33	531
	宇 城	30,205	454	25	53	2,234	8,239	2	38	2,313
	阿 蘇	12,635	416	7	18	1,042	2,566	1	8	295
水 俣	11,517	111	8	13	985	2,627	0	3	524	

- (注) 1 年度末で全被保険者数（一般＋高年齢＋特例）を計上。  
 2 日本標準産業分類改訂（平成21年4月改訂）により新産業分類で計上。

卸売業 小売業	金融業 保険業	不動産業 業、賃業	産物貸 学究門サ 術、技一 研専術ビ 業	宿飲サ 泊一 業食ビ 業	生連ビ 活サ業、 関一ス娛 業	教習、支 育、業 学援	医福 療社	複一合 サ事業 サービス	公 務	分能 産の業	
66,451	10,928	5,929	8,243	13,404	14,241	11,189	98,405	13,667	34,252	12,973	347
65,562	10,840	5,879	8,338	13,526	14,075	11,403	102,526	13,573	35,138	12,828	292
64,950	10,953	5,534	8,587	14,247	14,454	11,766	106,124	13,819	35,857	13,034	286
65,130	10,928	5,652	8,916	17,329	14,042	12,193	106,124	13,819	35,857	13,034	286
65,409	11,168	5,874	9,703	17,271	13,778	12,503	113,101	13,749	35,719	13,675	283
6,679	393	686	2,227	1,983	1,630	421	3,344	1,093	2,759	200	52
18,851	778	1,675	4,024	4,710	4,401	2,057	28,993	1,822	7,949	863	91
12,925	725	1,676	1,696	3,821	3,821	2,750	28,142	1,644	7,592	2,556	140
18,646	2,943	1,072	1,247	3,771	3,926	3,221	40,373	1,909	12,399	6,670	0
5,525	2,009	765	509	0	0	0	8,155	7,281	2,303	0	0
2,783	4,320	0	0	2,986	0	4,054	4,094	0	2,717	3,386	0
37,976	10,399	4,598	6,410	10,390	7,421	9,660	45,082	3,939	22,208	6,726	183
5,226	27	250	194	261	533	110	4,770	677	2,769	690	6
3,880	87	153	743	859	626	515	9,443	1,079	1,483	590	6
5,215	100	261	1,160	1,084	1,240	614	14,455	1,891	4,298	1,570	8
2,667	47	125	324	728	1,468	748	8,597	1,190	1,203	748	0
2,542	170	56	160	1,166	483	133	8,574	1,410	913	968	25
2,569	32	104	249	542	686	206	6,338	1,432	785	589	16
2,691	283	260	308	326	667	288	9,113	913	1,075	887	36
1,095	7	12	88	1,736	465	142	2,997	675	526	539	0
1,548	16	55	67	179	189	87	3,732	543	459	368	3



エ 産業別・年度別・安定所別資格取得者数

年度 安定所	産業分類											
	計	農 林	業 業	漁 業	鉦 採 石 業 利 業	建 設 業	製 造 業	電 力 熱 水	気 ス 給 業	情 報 通 信 業	運 輸 業 便 業	
平成24年度	93,499	1,094		92	61	4,809	11,099		54	1,687	4,315	
平成25年度	96,805	1,114		106	64	5,508	10,906		61	2,237	4,308	
平成26年度	98,927	1,256		117	69	5,476	11,289		44	1,898	4,149	
平成27年度	99,585	1,298		97	40	4,905	11,082		45	2,158	3,869	
平成28年度	99,125	1,427		79	79	6,147	11,081		43	2,098	3,984	
28年 4月	9,017	114		13	6	520	1,222		8	189	256	
5月	13,186	126		9	4	548	1,203		3	224	334	
6月	10,230	124		11	7	516	842		1	282	325	
7月	7,939	112		8	7	462	738		5	186	277	
8月	6,984	126		1	3	404	790		1	109	269	
9月	7,152	98		12	2	461	1,146		6	167	293	
10月	7,743	105		7	6	491	911		1	192	375	
11月	7,499	106		0	4	430	862		2	135	364	
12月	5,819	107		1	8	428	649		6	149	238	
29年 1月	6,723	147		8	8	505	752		2	158	340	
2月	8,160	99		3	8	588	865		2	166	398	
3月	8,673	163		6	16	794	1,101		6	141	515	
安 定 所 別	熊 本	49,899	147		6	3	2,659	2,155		14	1,953	1,094
	(上益城)	5,849	94		3	4	450	617		0	56	495
	八 代	6,232	333		0	9	435	799		0	8	266
	菊 池	13,671	272		0	3	735	3,676		8	37	890
	玉 名	5,960	139		1	23	440	1,361		9	13	228
	天 草	3,996	86		63	9	313	490		9	12	306
	球 磨	3,596	92		0	6	399	495		3	9	128
	宇 城	5,656	135		3	17	405	993		0	6	401
	阿 蘇	2,439	102		1	4	188	235		0	3	44
	水 俣	1,827	27		2	1	123	260		0	1	132

(注) 1 年度末で全被保険者数（一般＋高年齢＋特例）を計上。

(注) 2 日本標準産業分類改訂（平成21年4月改訂）により新産業分類にて計上。

卸売業 小売業	金融業 保険業	不動産業 業品	産物貸 業	学術、技 術、専門 学術サ ス	研究、技 術、専門 学術サ ス	宿泊業 飲食サ ス	業食業 業	生活サ 業、業 業	関連業 業	教育、支 援、業 業	医福 業	療社 業	複合業 業	サービス 業	公務 業	分能 業	類の 業
13,056	1,262	1,535	1,844	3,467	3,369	1,982	21,380	1,486	13,971	6,825	111						
13,323	1,201	1,338	1,753	3,951	3,441	2,066	21,645	1,667	15,669	6,410	37						
12,740	1,386	1,267	1,848	4,131	3,719	2,136	23,036	1,871	16,104	6,352	38						
12,900	1,212	1,275	2,063	3,764	3,324	2,227	22,874	2,000	18,015	6,362	75						
12,168	1,372	1,372	2,117	4,558	3,037	2,364	21,921	1,823	17,093	6,305	57						
918	286	114	222	250	270	286	2,557	232	908	632	14						
1,334	144	149	172	476	325	856	3,589	256	1,778	1,654	2						
1,112	129	139	262	587	379	287	2,847	91	1,738	545	6						
1,145	225	123	209	375	261	133	1,654	51	1,650	312	6						
895	108	108	129	344	326	143	1,515	94	1,188	428	3						
931	52	124	147	316	213	104	1,329	56	1,263	427	5						
943	58	95	153	360	221	105	1,489	246	1,561	422	2						
920	73	125	154	313	223	91	1,305	234	1,860	296	2						
893	58	65	133	310	165	64	1,017	78	1,207	242	1						
802	64	100	186	300	175	109	1,373	73	1,158	459	4						
1,050	75	120	172	510	265	78	1,541	263	1,401	551	5						
1,225	100	110	178	417	214	108	1,705	149	1,381	337	7						
6,444	1,293	1,102	1,508	2,795	1,790	1,703	9,300	352	12,281	3,284	16						
953	2	61	29	70	77	30	956	56	1,410	482	4						
753	16	17	152	191	107	75	1,871	367	488	344	1						
1,507	20	86	196	308	274	145	2,960	153	1,751	650	0						
526	5	12	51	146	247	143	1,654	317	360	285	0						
426	14	7	23	217	114	43	1,197	145	111	402	9						
466	3	24	52	133	129	71	1,094	143	104	235	10						
573	17	35	80	89	159	101	1,704	116	436	369	17						
261	0	2	7	568	93	31	624	45	90	141	0						
259	2	26	19	41	47	22	561	129	62	113	0						

才 産業別・年度別・安定所別資格喪失者数

年度 安定所	産業分類											
	計	農 林	業 業	漁 業	鋳 採 石 採 取	業 業 利 業	建 設 業	製 造 業	電 力 熱 水 道	気 ス 給 通 信 業	報 運 輸 業 郵 便 業	
平成24年度	90,966	925		95	99	4,600	13,278		82	1,849	4,435	
平成25年度	91,184	950		109	64	4,550	11,119		59	1,697	4,484	
平成26年度	92,881	954		113	52	4,353	12,260		63	1,949	4,397	
平成27年度	91,148	1,054		96	66	4,567	11,270		51	1,751	3,789	
平成28年度	91,474	1,050		85	73	4,629	10,868		46	2,002	3,732	
28年 4月	15,328	152		3	8	572	1,251		8	301	431	
5月	9,382	84		12	3	451	1,046		1	166	344	
6月	8,034	103		5	8	402	945		0	179	313	
7月	7,147	100		4	11	362	856		6	171	286	
8月	6,757	75		3	4	365	996		6	135	253	
9月	6,844	91		7	6	341	898		2	145	306	
10月	6,913	83		3	5	397	865		3	181	352	
11月	5,466	72		4	3	339	647		4	108	284	
12月	5,895	45		11	4	304	734		3	131	252	
29年 1月	6,905	85		15	2	354	940		3	180	299	
2月	5,793	70		7	7	294	757		5	157	276	
3月	7,010	90		11	12	448	933		5	148	336	
安 定 所 別	熊 本	46,381	143		7	6	1,861	2,182		27	1,892	1,099
	(上益城)	5,808	62		3	2	299	796		0	22	448
	八 代	5,486	173		0	14	338	690		0	11	252
	菊 池	11,918	208		0	1	541	3,309		8	32	866
	玉 名	5,520	90		1	23	363	1,387		0	30	181
	天 草	3,677	74		66	8	292	429		6	1	241
	球 磨	3,224	78		0	8	371	534		4	6	104
	宇 城	5,221	119		1	8	337	1,016		1	6	428
	阿 蘇	2,627	88		3	1	118	250		0	2	59
水 俣	1,612	15		4	2	109	275		0	0	54	

(注) 1 年度末で全被保険者数（一般＋高年齢＋特例）を計上。

(注) 2 日本標準産業分類改訂（平成21年4月改訂）により新産業分類にて計上。

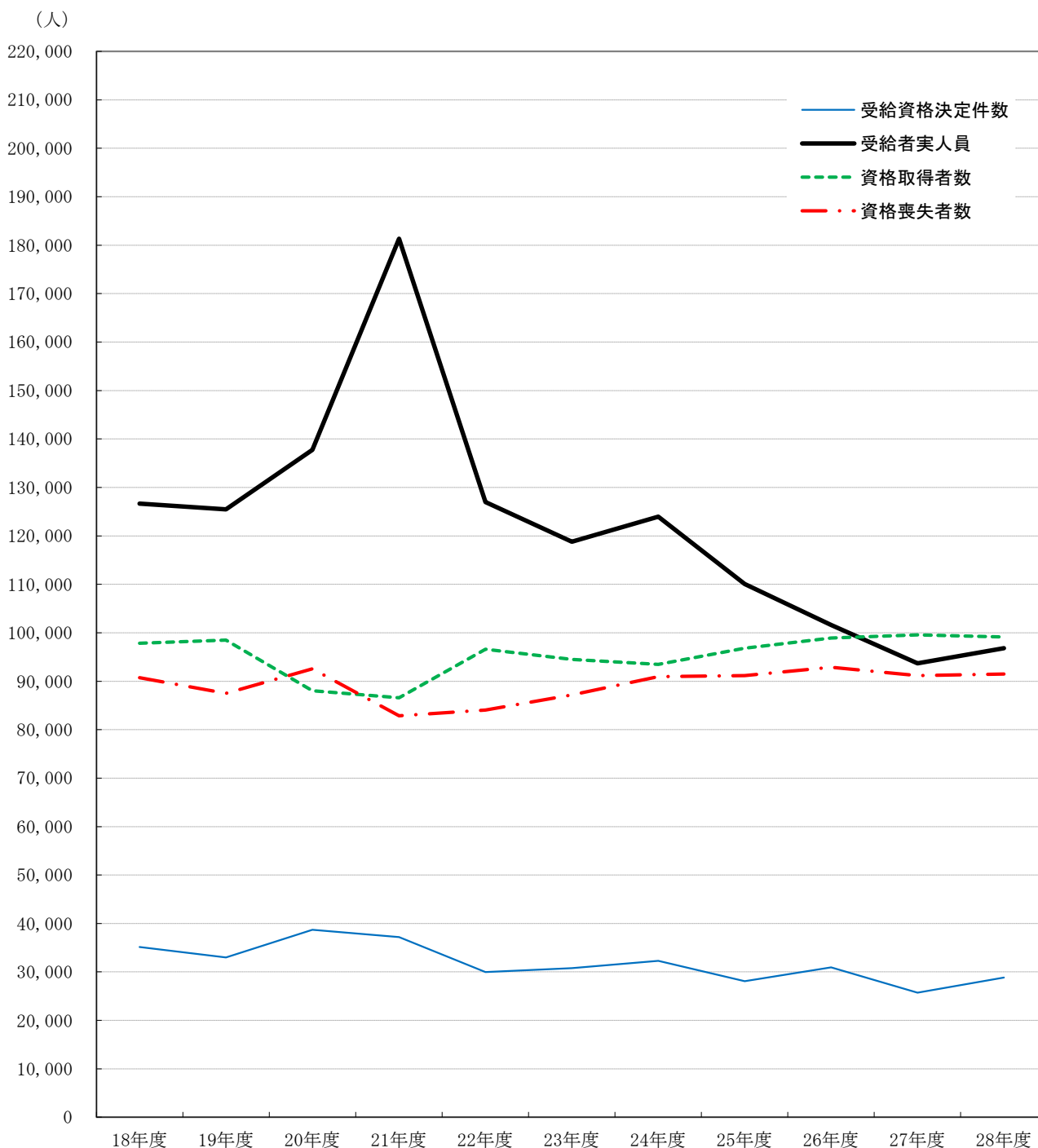
卸売業 小売業	金融業 保険業	不動産業 業品	産物貸 業	学術、技 術、専門 学術サ ス	研究、技 術、専門 学術サ ス	宿泊業 飲食サ ス	業食ビ ジネス	生活サ ビネス 業	関連業 業	教育、支 援、支 業	医福	療社	複合サ ービス 業	公 務	分 類 不 能 の 業
12,721	1,363	1,282	1,730	3,637	3,408	1,883	16,863	1,903	13,961	6,679	173				
14,042	1,286	1,277	1,655	3,938	3,611	1,839	17,586	1,741	14,494	6,589	94				
12,709	1,260	1,329	1,562	3,785	3,439	1,771	19,394	1,670	15,606	6,175	40				
12,235	1,235	1,144	1,790	3,773	3,751	1,851	18,552	1,993	16,078	6,036	66				
11,734	1,158	1,120	1,888	4,673	3,200	2,067	19,227	1,952	16,029	5,887	54				
1,224	216	97	287	453	304	1,051	3,953	375	2,018	2,608	16				
1,315	90	145	135	886	428	127	2,236	147	1,421	339	6				
1,254	63	93	154	525	314	108	1,383	486	1,470	224	5				
890	92	74	159	306	281	85	1,460	346	1,379	275	4				
903	72	106	130	342	289	89	1,442	77	1,076	393	1				
968	82	95	129	395	240	127	1,343	50	1,196	420	3				
907	119	89	182	279	237	121	1,369	104	1,218	392	7				
859	65	79	115	301	210	82	1,051	56	944	241	2				
656	74	67	108	264	178	62	914	73	1,773	241	1				
921	101	89	170	281	250	90	1,528	80	1,297	219	1				
844	88	82	127	273	214	45	1,152	57	1,104	228	6				
993	96	104	192	368	255	80	1,396	101	1,133	307	2				
6,484	1,106	902	1,314	2,800	1,785	1,551	8,314	348	11,479	3,057	24				
990	6	46	17	102	151	49	886	62	1,440	425	2				
719	8	14	163	170	139	54	1,568	375	449	346	3				
1,245	6	53	196	304	270	130	2,519	173	1,515	542	0				
463	7	22	39	146	288	100	1,369	320	361	330	0				
379	8	8	11	230	92	37	1,088	163	140	397	7				
381	1	18	58	109	140	39	914	125	106	227	1				
530	16	37	63	89	149	71	1,407	207	384	338	14				
309	0	3	10	687	157	24	643	51	88	134	0				
234	0	17	17	36	29	12	519	128	67	91	3				

カ 雇用保険適用事業所・被保険者の状況

年度 年月	適用事業所関係			被保険者関係					事務組合関係	
	新規適用 事業所数	廃止 事業所数	月末適用 事業所数	資格 取得者数	資格 喪失者数	うち 事業主都合	離職票 交付枚数	月末 被保険者数	月末委託 事業所数	月末 被保険者数
22年度	1,411	1,381	29,519	96,609	84,046	8,926	60,264	433,200	9,412	65,687
23年度	1,389	1,398	29,574	94,494	87,178	8,456	65,312	441,601	9,352	66,443
24年度	1,443	1,133	29,648	93,499	90,966	8,743	68,734	445,214	9,255	66,363
25年度	1,516	1,616	29,788	96,805	91,184	6,741	65,257	450,506	9,245	67,173
26年度	1,519	1,036	29,976	98,927	92,881	8,228	66,322	454,241	9,189	67,346
27年度	1,586	969	30,557	99,585	91,148	5,574	65,683	462,397	9,214	67,983
28年度	1,732	950	31,244	99,125	91,474	3,969	66,790	465,693	9,286	67,934
28年4月	155	107	30,867	9,017	15,328	877	12,080	457,463	9,255	67,279
5月	167	85	30,953	13,186	9,382	483	7,261	461,316	9,242	66,905
6月	183	74	31,065	10,230	8,034	374	5,729	463,511	9,266	67,611
7月	161	69	31,157	7,939	7,147	287	5,174	464,743	9,270	67,766
8月	142	66	31,228	6,984	6,757	288	4,849	464,833	9,273	67,690
9月	133	241	31,121	7,152	6,844	306	4,844	465,191	9,267	67,829
10月	141	48	31,214	7,743	6,913	251	4,906	465,886	9,276	67,926
11月	126	47	31,293	7,499	5,466	221	3,874	468,019	9,288	68,096
12月	114	27	31,383	5,819	5,895	170	3,614	467,874	9,308	68,238
29年1月	124	42	31,465	6,723	6,905	232	5,140	467,684	9,313	68,277
2月	131	32	31,565	8,160	5,793	228	4,233	470,119	9,333	68,622
3月	155	112	31,611	8,673	7,010	252	5,086	471,672	9,342	68,967

- (注) 1 月末被保険者数は全数（一般＋高年齢＋短期雇用特例）で計上  
2 年度の月末適用事業所数及び月末被保険者数は年度平均を計上  
3 年度の事務組合関係の月末委託事業所数及び月末被保険者数は年度平均を計上

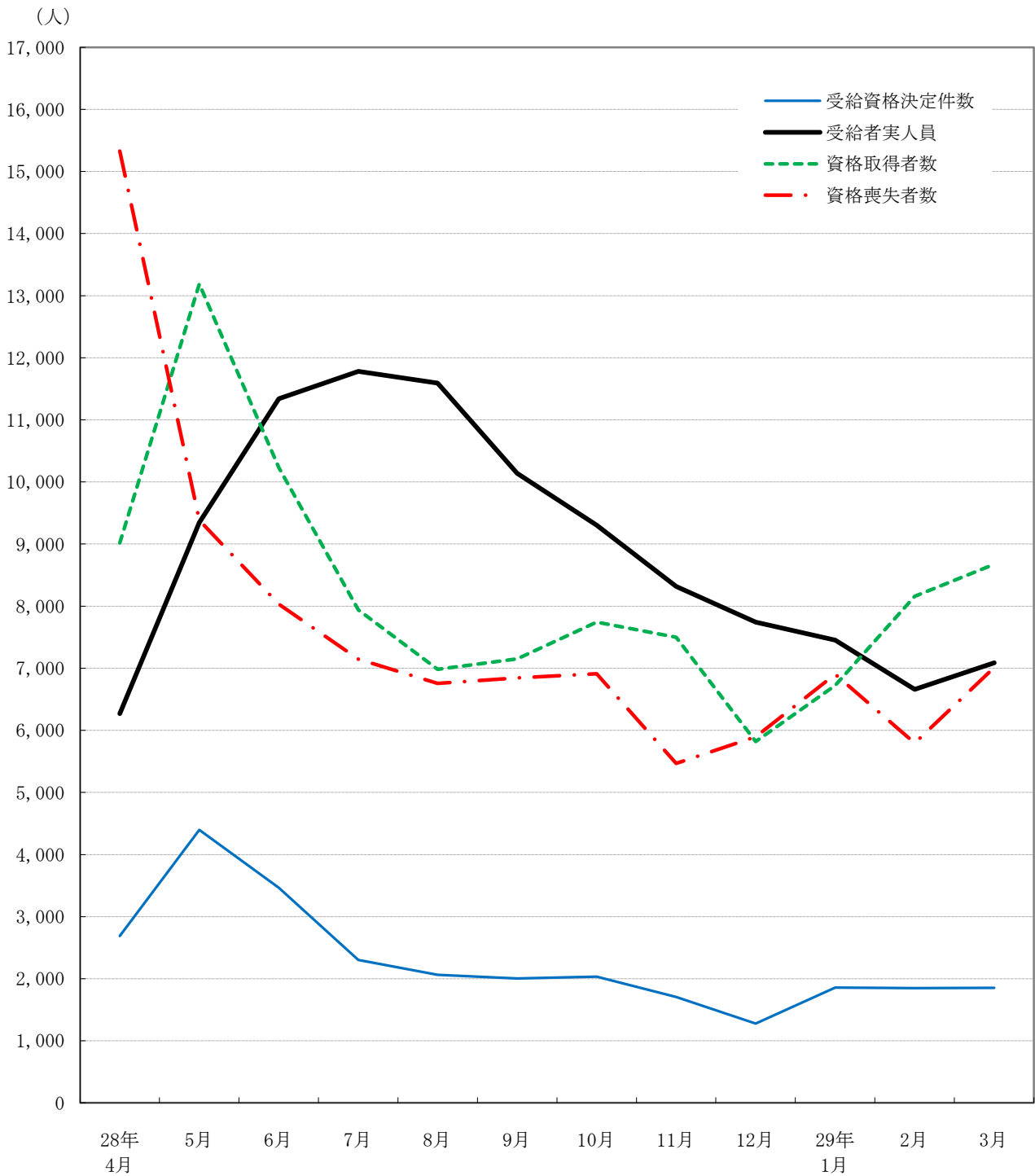
キ 受給資格決定・受給者実人員・資格取得・資格喪失の年度別推移（第2図）



項目 \ 年度別	18年度	19年度	20年度	21年度	22年度	23年度	24年度	25年度	26年度	27年度	28年度
受給資格決定件数	35,156	32,987	38,698	37,166	29,961	30,767	32,283	28,066	30,961	25,708	28,823
受給者実人員	126,643	125,448	137,760	181,315	126,969	118,778	123,962	110,074	101,627	93,707	96,809
資格取得者数	97,855	98,494	88,033	86,609	96,609	94,494	93,499	96,805	98,927	99,585	99,125
資格喪失者数	90,721	87,480	92,549	82,886	84,046	87,178	90,966	91,184	92,881	91,148	91,474

- (注) 1 受給資格決定件数は、各月において受給資格決定処理を行った一般被保険者及び短時間被保険者等の数の年度合計  
 2 受給者実人員は、各月において基本手当の支給処理を行った一般被保険者及び短時間被保険者等の数の年度平均  
 3 資格取得者数及び資格喪失者数は、全被保険者数の年度合計

ク 受給資格決定・受給者実人員・資格取得・資格喪失の月別推移（第1図）



項目 \ 月別	28年 4月	5月	6月	7月	8月	9月	10月	11月	12月	29年 1月	2月	3月
受給資格決定件数	2,688	4,398	3,464	2,302	2,061	2,006	2,033	1,704	1,279	1,859	1,848	1,851
受給者実人員	6,269	9,345	11,341	11,779	11,590	10,139	9,304	8,317	7,741	7,451	6,661	7,089
資格取得者数	9,017	13,186	10,230	7,939	6,984	7,152	7,743	7,499	5,819	6,723	8,160	8,673
資格喪失者数	15,328	9,382	8,034	7,147	6,757	6,844	6,913	5,466	5,895	6,905	5,793	7,010

- (注) 1 受給資格決定件数は、各月において受給資格決定処理を行った一般被保険者及び短時間被保険者等の数  
 2 受給者実人員は、各月において基本手当の支給処理を行った一般被保険者及び短時間被保険者等の数  
 3 資格取得者数及び資格喪失者数は、各月の全被保険者数

## (2) 給付状況

## ア 年度別・月別失業給付者数取扱状況

項目 年月	一般被保険者求職者給付				短期特例 受給者数	高年齢 受給者数	就職促進給付							日 雇 受給者 実人員	
	受給資格 決定件数	初 回 受給者数	受給者 実人員	支 給 終了者数			再就職 手当	就業促進 定着手当 支給人員	常用就職 支度手当	就業手当	移転費	求職活動支援費			
												広域 求職活動	短期訓練		役務
平成23年度	30,767	25,626	118,778	19,518	844	1,867	6,284	—	198	855	9	1	—	—	113
平成24年度	32,283	27,388	123,962	19,611	878	2,317	6,832	—	250	670	25	2	—	—	166
平成25年度	28,066	22,810	110,074	18,413	726	2,480	7,038	—	303	515	11	0	—	—	194
平成26年度	28,143	22,303	98,829	16,288	728	2,798	7,279	1,193	270	464	10	0	—	—	147
平成27年度	28,823	23,997	96,809	16,620	953	3,102	7,482	2,729	250	340	14	6	—	—	114
平成28年度	27,493	25,884	107,026	17,643	901	3,230	6,264	1,964	268	305	18	11	0	12	93
28年4月	2,688	1,769	6,269	962	6	490	428	161	12	22	2	0	—	—	8
5月	4,398	4,329	9,345	1,080	13	581	528	175	26	26	1	0	—	—	10
6月	3,464	3,819	11,341	1,107	145	340	647	220	19	25	0	1	—	—	7
7月	2,302	2,662	11,779	1,666	310	227	664	199	28	22	3	0	—	—	8
8月	2,061	2,059	11,590	2,033	312	207	697	150	24	32	2	1	—	—	7
9月	2,006	1,737	10,139	1,976	11	210	550	119	30	26	1	0	—	—	10
10月	2,033	1,718	9,304	1,830	20	175	536	185	25	28	4	0	—	—	7
11月	1,704	1,774	8,317	1,605	8	215	552	171	25	28	2	1	—	—	8
12月	1,279	1,458	7,741	1,232	30	162	429	125	30	27	0	1	—	—	7
29年1月	1,859	1,266	7,451	1,545	13	188	394	152	13	29	0	0	0	0	7
2月	1,848	1,343	6,661	1,230	14	230	373	150	24	24	1	2	0	5	7
3月	1,851	1,950	7,089	1,377	19	205	466	157	12	16	2	5	0	7	7



イ 雇用保険支給状況（平成28年度）

項目		安定所別	合計	熊本	(上益城)	八代
失業等給付支給総額（1 + 2 + 3 + 4）			21,547,877,733	9,099,733,749	1,106,753,245	1,461,812,435
1 求職者給付支給総額（①+②+③）			13,123,829,526	5,158,141,254	723,420,245	932,193,642
① 一般求職者給付	支給総額		12,355,022,326	4,925,965,469	685,462,165	851,356,552
	受給資格決定件数		27,493	10,647	1,530	1,976
基本手当	支給総額		12,221,743,597	4,877,015,302	680,621,490	841,068,604
	受給者実人員		9,432	3,709	560	666
基本手当基本分支給総額			11,324,907,454	4,514,248,772	617,618,251	810,045,023
一 般	初回受給者数		25,884	10,174	1,481	1,851
	受給者実人員		8,919	3,503	515	647
	支給終了者数		17,643	6,974	981	1,335
特定受給資格者	支給金額		3,170,223,285	1,331,526,550	242,680,748	176,097,956
	初回受給者数		5,891	2,522	511	291
	受給者実人員		2,463	1,033	210	131
個別延長給付	支給金額		350,389,122	164,008,707	33,218,950	11,833,062
	受給者実人員		378	174	42	13
訓練延長給付	支給金額		493,681,180	197,403,641	9,825,788	18,743,939
	受給者実人員		346	140	8	16
技能習得手当支給金額			87,683,775	31,269,227	2,312,733	4,609,677
寄宿手当支給金額			0	0	0	0
傷病手当支給金額			45,594,954	17,680,940	2,527,942	5,678,271
② 高年齢求職者給付	支給金額		651,276,800	230,288,945	37,317,200	47,614,050
	受給者数		3,230	1,120	191	233
③ 特例一時金	支給金額		117,530,400	1,886,840	640,880	33,223,040
	受給者数		882	10	3	270

(注) 1 受給者実人員については、年度平均を計上

2 運輸支局：九州地方運輸局熊本運輸支局三角庁舎にて雇用保険受給手続き

菊池	玉名	天草	球磨	宇城	阿蘇	水俣	運輸支局
3,104,997,271	1,924,205,134	1,103,727,060	857,066,623	1,544,108,384	827,213,589	480,930,906	37,329,337
1,989,587,659	1,183,053,974	724,858,145	517,369,664	978,067,367	596,591,319	296,536,861	24,009,396
1,898,323,861	1,076,789,264	671,647,589	477,693,526	912,295,287	570,171,509	263,190,458	22,126,646
4,014	2,364	1,652	1,371	2,161	1,088	645	45
1,869,863,225	1,055,770,963	665,789,249	475,832,288	904,562,886	568,517,134	260,746,879	21,955,577
1,394	801	535	390	720	445	202	12
1,694,027,085	953,648,713	649,428,183	468,049,770	849,221,149	500,553,892	246,111,039	21,955,577
3,842	2,211	1,511	1,209	1,965	1,026	571	43
1,301	750	525	386	686	401	193	12
2,634	1,622	1,035	779	1,312	580	378	13
398,923,380	159,482,730	181,548,392	78,875,208	262,781,150	278,876,206	48,081,493	11,349,472
733	265	301	161	479	521	86	21
297	117	141	62	201	228	36	6
47,135,593	10,376,442	8,840,077	6,200,536	20,631,586	37,599,808	10,544,361	0
47	11	8	6	25	43	10	0
123,040,566	91,741,890	7,520,989	1,581,982	34,710,151	5,020,755	4,091,479	0
81	62	6	1	25	3	4	0
20,743,362	15,794,683	2,470,275	658,642	6,352,440	1,341,420	1,960,247	171,069
0	0	0	0	0	0	0	0
7,717,274	5,223,618	3,388,065	1,202,596	1,379,961	312,955	483,332	0
89,248,438	70,895,910	37,094,836	35,216,898	52,280,000	25,653,570	23,784,203	1,882,750
438	347	191	184	262	133	125	6
2,015,360	35,368,800	16,115,720	4,459,240	13,492,080	766,240	9,562,200	0
12	247	116	25	121	4	74	0

項目	安定所別		合計	熊本	(上益城)	八代
2	就職促進給付支給総額		2,118,552,502	680,143,312	94,507,726	147,719,341
	再就職手当	支給金額	1,755,102,341	555,699,198	78,046,619	119,648,337
		支給人員	6,264	1,977	284	437
	就業促進定着手当	支給金額	325,831,286	112,126,250	14,196,501	25,291,987
		支給人員	1,964	662	97	154
	常用就職支度手当	支給金額	23,800,375	8,601,535	1,152,252	1,748,214
		支給人員	268	94	14	22
	就業手当	支給金額	11,354,334	3,206,611	755,467	994,538
		受給者実人員	25	8	2	2
	移転費・ 求職活動支援費	支給金額	2,464,166	509,718	356,887	36,265
		支給人員	29	6	5	1
3	雇用継続給付支給総額		6,319,619,437	3,338,519,438	266,522,919	363,291,813
	高年齢雇用継続給付		1,393,545,772	612,677,674	58,371,710	94,812,792
	基本給付金	支給金額	1,393,130,623	612,378,400	58,371,710	94,812,792
		受給者実人員	59,118	25,880	2,652	4,383
		受給要件確認件数	2,643	1,161	123	230
	再就職給付金	支給金額	415,149	299,274	0	0
		受給者実人員	23	18	0	0
		受給要件確認件数	1	1	0	0
	育児休業給付	支給金額	4,891,275,469	2,711,071,013	206,610,843	267,136,291
		受給者実人員	43,504	22,553	1,975	2,485
		受給要件確認件数	4,675	2,362	223	270
	介護休業給付	支給金額	34,798,196	14,770,751	1,540,366	1,342,730
		受給者数	167	78	8	10
4	教育訓練給付（一般）		47,810,823	17,419,415	2,400,463	4,191,962
			1,364	445	64	138
5	教育訓練給付 （専門実践）		53,179,938	17,708,648	1,298,659	13,312,392
	専門実践教育訓練 受給資格確認件数		230	80	11	29
	教育訓練支援給付金 受給資格確認件数		56	25	1	10
	専門実践 教育訓練給付金		46,297,592	21,805,876	1,643,067	6,278,433
	教育訓練支援 給付金支給金額		53,179,938	17,708,648	1,298,659	13,312,392

(注) 1 受給者実人員については、年度平均を計上

2 運輸支局：九州地方運輸局熊本運輸支局三角庁舎にて雇用保険受給手続き

(支給額単位：円)

菊池	玉名	天草	球磨	宇城	阿蘇	水俣	運輸支局
348,962,903	193,168,575	155,538,414	148,872,441	170,702,472	99,811,929	64,451,489	14,673,900
293,203,473	157,162,528	128,134,920	124,718,637	144,320,690	84,374,392	55,740,097	14,053,450
991	595	477	462	536	270	207	28
49,801,820	32,581,042	24,422,348	21,561,615	24,390,494	14,433,533	7,025,696	0
279	215	151	139	145	78	44	0
4,904,154	2,260,404	1,605,168	1,176,390	1,065,762	376,362	910,134	0
54	24	19	15	15	3	8	0
991,370	929,702	1,268,286	985,826	925,526	535,974	761,034	0
2	2	2	3	2	1	1	0
62,086	234,899	107,692	429,973	0	91,668	14,528	620,450
1	2	3	4	0	1	1	5
824,403,927	502,927,058	195,874,486	173,436,822	364,954,812	163,038,540	126,649,622	0
200,983,356	227,552,202	35,058,470	31,926,653	59,242,429	27,601,881	45,318,605	0
200,983,356	227,552,202	35,058,470	31,810,778	59,242,429	27,601,881	45,318,605	0
8,163	8,429	1,948	1,629	2,711	1,157	2,166	0
413	301	64	68	134	64	85	0
0	0	0	115,875	0	0	0	0
0	0	0	5	0	0	0	0
0	0	0	0	0	0	0	0
617,801,428	272,726,954	158,318,590	140,809,352	303,885,633	134,114,074	78,801,291	0
5,892	2,802	1,485	1,317	2,939	1,274	782	0
628	280	165	193	331	133	90	0
5,619,143	2,647,902	2,497,426	700,817	1,826,750	1,322,585	2,529,726	0
17	12	12	6	8	7	9	0
7,208,871	4,967,476	2,160,536	2,627,890	5,234,075	858,510	741,625	0
199	151	82	84	147	27	27	0
32	23	14	10	17	10	4	
7	4	6	1	2	0	0	
6,692,793	4,001,170	2,378,654	338,666	2,131,866	158,400	868,667	
4,696,292	6,314,559	8,120,214	330,456	1,398,718	0	0	

ウ 産業別・年度別・安定所別〔一般求職者給付〕受給資格決定件数

産業分類 年度 安定所	産業分類										
	全産業	農 林	業 業	漁	業	鉛 採 石 業 砂 取 業	建 設 業	製 造 業	電 力 熱 水	気 ス 給 道 業	情 報 通 信 業
平成24年度	32,283	247	24	44	1,739	6,304	36	827	1,686		
平成25年度	28,066	198	32	25	1,274	4,451	36	737	1,443		
平成26年度	28,143	180	20	21	1,335	4,787	33	715	1,247		
平成27年度	25,708	178	27	22	1,366	4,006	37	662	1,158		
平成28年度	27,491	225	17	32	1,300	4,072	24	639	1,143		
28年 4月	2,688	24	3	0	139	372	2	59	88		
5月	4,398	37	2	1	185	510	3	88	111		
6月	3,464	29	1	5	130	517	2	55	115		
7月	2,302	22	1	12	105	344	1	47	104		
8月	2,061	18	2	2	106	353	4	50	90		
9月	2,004	19	1	1	111	335	0	37	95		
10月	2,033	16	0	3	95	303	2	55	93		
11月	1,704	10	0	2	84	277	1	59	87		
12月	1,279	7	1	0	68	195	1	32	72		
29年 1月	1,859	12	1	0	105	299	1	46	83		
2月	1,848	15	2	3	81	293	3	56	101		
3月	1,851	16	3	3	91	274	4	55	104		
安 定 所 別	熊 本	10,647	29	0	3	377	1,092	7	425	376	
	(上益城)	1,530	7	0	1	76	219	0	26	69	
	八 代	1,976	12	1	5	111	318	0	17	108	
	菊 池	4,014	65	1	3	125	854	6	58	199	
	玉 名	2,364	23	1	6	121	476	5	39	101	
	天 草	1,652	26	13	6	149	231*		16	44	
	球 磨	1,371	28	0	3	135	225	2	11	56	
	宇 城	2,161	16	0	2	113	392	4	32	98	
	阿 蘇	1,088	15	1	1	40	142	0	12	32	
	水 俣	645	4	0	1	53	123	0	3	19	
	運輸支局	45	0	0	1	0	0	0	0	41	

(注) 1 日本標準産業分類改訂(平成21年4月改訂)により新産業分類にて計上。  
2 運輸支局：九州地方運輸局熊本運輸支局三角庁舎にて雇用保険手続き。

卸売業 小売業	金融業 保険業	不動産業 業品	産物貸 業	学術、技 術、専門 学	研究、技 術、専門 学	宿泊業 飲食業	生活、娯 楽	関連業 業	教育、支 援	医福 祉	複合業 業	サービス 業	公務	分類 不能 の業
5,651	752	498	872	1,226	1,224	591	5,389	634	3,378	1,129	32			
5,037	678	516	838	1,155	1,229	559	5,570	603	2,472	1,190	23			
5,296	684	429	720	1,122	1,180	510	5,840	526	2,405	1,070	23			
4,501	578	397	639	1,095	1,101	514	5,572	479	2,302	1,060	14			
5,019	598	381	703	1,572	1,208	557	6,091	463	2,426	1,002	19			
318	66	26	62	80	78	103	648	121	217	281	1			
796	90	45	96	471	259	140	971	61	323	206	3			
803	52	43	70	303	163	60	667	33	333	79	4			
470	48	38	71	117	98	38	472	39	217	57	1			
322	34	29	63	100	100	23	472	31	212	49	1			
362	36	26	46	88	99	37	467	17	182	44	1			
376	62	33	51	67	84	30	459	32	179	90	3			
319	39	23	42	78	63	35	357	29	158	39	2			
253	31	24	37	58	53	23	251	16	122	35	0			
279	45	32	48	74	70	32	483	31	180	37	1			
358	45	30	55	59	73	22	425	25	145	56	1			
363	50	32	62	77	68	14	419	28	158	29	1			
2,297	310	226	388	659	475	303	2,100	94	1,118	363	5			
307	23	19	31	101	74	27	341	19	103	86	1			
355	40	19	37	69	83	26	536	33	153	50	3			
593	65	43	97	195	155	77	863	84	405	123	3			
356	54	19	47	59	100	39	602	42	206	68	0			
248	28	5	18	94	55	14	438	73	88	101	5			
185	26	13	25	60	62	15	347	48	71	59	0			
395	36	29	41	92	93	37	487	36	165	89	4			
185	5	5	5	219	90	16	195	17	74	34	0			
98	11	2	14	24	20	3	182	17	42	29	0			
0	0	1	0	0	1	0	0	0	1	0	0			

エ 産業別・年度別・安定所別〔一般求職者給付〕受給者実人員

産業分類 年度 安定所	産業分類									
	全産業	農林業	漁業	鉱採石業	建設業	製造業	電力熱水供給業	気供給業	情報通信業	運輸郵便業
平成24年度	10,330	71	13	15	661	2,268	14	259	530	
平成25年度	9,173	56	9	11	407	1,985	13	252	487	
平成26年度	8,236	53	9	10	383	1,590	15	231	359	
平成27年度	7,809	48	7	7	388	1,369	15	231	328	
平成28年度	8,919	68	8	13	397	1,463	9	203	336	
28年 4月	6,269	39	10	12	349	1,169	12	155	267	
5月	9,345	72	11	8	461	1,624	18	222	358	
6月	11,341	80	14	10	480	1,811	13	231	360	
7月	11,779	83	10	17	478	1,809	12	229	382	
8月	11,590	74	10	17	485	1,779	9	242	391	
9月	10,139	78	9	16	428	1,588	10	214	353	
10月	9,304	77	9	16	414	1,489	10	200	341	
11月	8,317	65	5	14	388	1,373	9	184	327	
12月	7,741	70	4	14	359	1,300	4	188	317	
29年 1月	7,451	66	3	13	347	1,254	3	199	323	
2月	6,661	53	3	8	280	1,141	6	186	302	
3月	7,089	54	3	8	297	1,221	7	185	315	
安定所別	熊本	3,503	8	0	1	123	436	3	132	114
	(上益城)	515	2	0	1	25	79	0	8	20
	八代	647	5	0	2	30	110	1	6	32
	菊池	1,301	26	0	1	40	306	1	18	60
	玉名	750	5	0	2	35	159	1	12	32
	天草	525	5	6	3	49	77	1	8	11
	球磨	386	4	0	1	38	64	1	3	14
	宇城	686	5	1	1	30	147	2	9	29
	阿蘇	401	5	0	0	12	48	0	4	9
	水俣	193	2	0	0	15	38	0	2	6
	運輸支局	12	0	1	0	0	0	0	0	10

- (注) 1 年度、安定所別は月平均で計上。  
 2 日本標準産業分類改訂（平成21年4月改訂）により新産業分類にて計上。  
 3 運輸支局：九州地方運輸局熊本運輸支局三角庁舎にて雇用保険手続き。

卸売業 小売業	金融業 保険業	不動産業 業 業	産物貸 借業	学術、技 術、専門 サービス	宿業、飲 食サービス	泊、食 サービス	生活、娯 楽サービス	関係、支 援	教育、支 援	医療、福 祉	複合サ ービス	サービス 業	公務	分能 不産	類の業
1,799	264	161	290	334	375	174	1,449	232	1,058	352	12				
1,579	225	139	306	317	341	165	1,455	211	822	384	8				
1,499	223	125	240	292	333	163	1,465	190	712	336	7				
1,510	193	114	190	304	305	153	1,455	162	695	332	4				
1,699	201	112	218	535	382	184	1,808	171	797	310	6				
1,141	167	87	161	258	222	97	1,173	142	588	215	5				
1,573	218	118	214	550	420	192	1,793	214	815	458	6				
2,168	243	120	258	870	532	278	2,178	238	961	489	7				
2,337	242	126	262	874	542	286	2,388	236	983	476	7				
2,255	254	142	263	802	524	270	2,394	229	1,025	420	5				
2,000	209	128	248	637	442	219	2,067	218	929	339	7				
1,803	207	121	244	567	402	185	1,892	152	861	306	8				
1,619	162	102	208	476	362	141	1,735	140	762	239	6				
1,467	175	93	200	397	303	157	1,608	134	722	222	7				
1,407	176	97	191	354	289	144	1,574	121	677	207	6				
1,261	165	100	175	309	269	119	1,393	109	610	167	5				
1,361	188	108	193	320	279	115	1,504	119	632	176	4				
780	102	66	118	224	149	96	630	32	374	112	2				
110	9	5	13	36	26	7	109	6	36	22	0				
118	16	8	11	21	29	9	163	16	51	17	1				
200	23	14	30	58	44	26	252	30	130	42	1				
118	17	6	19	19	29	15	184	16	59	23	0				
77	9	2	7	30	15	5	132	30	30	31	1				
61	8	3	7	13	16	4	93	16	24	16	0				
129	11	6	10	29	26	13	145	14	50	29	1				
76	1	1	1	98	42	6	50	7	29	9	0				
30	4	1	3	7	6	1	51	4	14	9	0				
0	0	0	0	0	0	0	0	0	0	0	0				



才 高年齢雇用継続給付支給状況

年度 安定所	区分	基本給付金				再就職給付金			
		受給要件 確認件数	初 回 受給者数	受給者 実人員	支給金額 (円)	受給要件 確認件数	初 回 受給者数	受給者 実人員	支給金額 (円)
	平成24年度	2,711	1,670	50,492	1,109,913,289	4	1	17	278,811
	平成25年度	2,600	1,648	52,435	1,165,906,184	3	3	21	554,590
	平成26年度	2,588	1,619	53,992	1,225,656,983	4	3	33	757,235
	平成27年度	2,734	1,778	55,643	1,284,337,928	3	3	45	917,933
安 定 所 別	平成28年度	2,643	1,718	59,118	1,393,130,623	1	1	23	415,149
	熊 本	1,161	732	25,880	612,378,400	1	1	18	299,274
	(上益城)	123	78	2,652	58,371,710	0	0	0	0
	八 代	230	138	4,383	94,812,792	0	0	0	0
	菊 池	413	276	8,163	200,983,356	0	0	0	0
	玉 名	301	201	8,429	227,552,202	0	0	0	0
	天 草	64	55	1,948	35,058,470	0	0	0	0
	球 磨	68	52	1,629	31,810,778	0	0	5	115,875
	宇 城	134	88	2,711	59,242,429	0	0	0	0
	阿 蘇	64	37	1,157	27,601,881	0	0	0	0
	水 俣	85	61	2,166	45,318,605	0	0	0	0

(受給者実人員は延人数)

カ 育児休業給付支給状況

年度 安定所	区分	育 児 休 業 給 付 金			
		受給要件 確認件数	初 回 受給者数	受給者 実人員	支給金額 (円)
	平成24年度	3,500	3,514	30,351	2,798,941,123
	平成25年度	3,802	3,776	32,499	2,975,831,067
	平成26年度	4,104	4,133	36,321	3,832,890,563
	平成27年度	4,351	4,342	39,184	4,414,500,867
安 定 所 別	平成28年度	4,675	4,696	43,504	4,891,275,469
	熊 本	2,362	2,384	22,553	2,711,071,013
	(上益城)	223	216	1,975	206,610,843
	八 代	270	272	2,485	267,136,291
	菊 池	628	624	5,892	617,801,428
	玉 名	280	287	2,802	272,726,954
	天 草	165	164	1,485	158,318,590
	球 磨	193	191	1,317	140,809,352
	宇 城	331	334	2,939	303,885,633
	阿 蘇	133	136	1,274	134,114,074
	水 俣	90	88	782	78,801,291

キ 不正受給の発生状況

(金額単位：千円)

区分 年度 安定所	基本手当			受講手当		通所手当		傷病手当		高年齢 求職者 給付金		特 例 一時金		就業手当		常用就職 支度手当		再就職 手 当		就業促進 定着手当		移転費		求職活動 支援費		合 計	
	件 数	金 額	日 数	件 数	金 額	件 数	金 額	件 数	金 額	件 数	金 額	件 数	金 額	件 数	金 額	件 数	金 額	件 数	金 額	件 数	金 額	件 数	金 額	件 数	金 額	件 数	金 額
平成23年度	123	17,678	3,938	3	26	3	8	0	0	1	143	0	0	0	0	0	0	1	248	—	—	0	0	0	0	131	18,103
平成24年度	105	9,047	1,962	1	27	1	6	0	0	0	0	0	0	0	0	0	0	4	794	—	—	0	0	0	0	111	9,874
平成25年度	90	12,889	3,185	1	17	1	310	0	0	0	0	0	0	0	0	0	0	2	505	—	—	0	0	0	0	94	13,722
平成26年度	52	6,205	1,543	0	0	0	0	0	0	1	113	0	0	0	0	0	0	1	73	—	—	0	0	0	0	54	6,391
平成27年度	60	5,719	1,908	1	1	2	36	0	0	0	0	1	164	0	0	0	0	8	2,615	1	241	0	0	0	0	73	8,775
平成28年度	79	7,359	1,908	1	7	0	0	0	0	0	0	0	0	0	0	0	0	3	847	0	0	0	0	0	0	83	8,213
熊 本	53	4,071	1,140	1	7	0	0	0	0	0	0	0	0	0	0	0	0	1	282	0	0	0	0	0	0	55	4,360
(上益城)	3	118	26	0	0	0	0	0	0	0	0	0	0	0	0	0	0	1	270	0	0	0	0	0	0	4	388
八 代	2	487	124	0	0	0	0	0	0	0	0	0	0	0	0	0	0	0	0	0	0	0	0	0	0	2	487
菊 池	7	1,300	320	0	0	0	0	0	0	0	0	0	0	0	0	0	0	0	0	0	0	0	0	0	0	7	1,300
玉 名	4	495	102	0	0	0	0	0	0	0	0	0	0	0	0	0	0	0	0	0	0	0	0	0	0	4	495
天 草	2	186	50	0	0	0	0	0	0	0	0	0	0	0	0	0	0	0	0	0	0	0	0	0	0	2	186
球 磨	1	100	21	0	0	0	0	0	0	0	0	0	0	0	0	0	0	0	0	0	0	0	0	0	0	1	100
宇 城	3	32	4	0	0	0	0	0	0	0	0	0	0	0	0	0	0	1	295	0	0	0	0	0	0	4	327
阿 蘇	3	170	50	0	0	0	0	0	0	0	0	0	0	0	0	0	0	0	0	0	0	0	0	0	0	3	170
水 俣	1	400	71	0	0	0	0	0	0	0	0	0	0	0	0	0	0	0	0	0	0	0	0	0	0	1	400
運輸支局	0	0	0	0	0	0	0	0	0	0	0	0	0	0	0	0	0	0	0	0	0	0	0	0	0	0	0

(注) 合計欄の件数は実人員数

ク 雇用安定等各種助成金支給状況

(単位：千円)

項目 年度別	雇 用 安 定 事 業						合 計
	特定求職者 雇用開発助成金	地域雇用開発奨励金	試行雇用奨励金	労働移動支援助成金	雇用調整助成金	キャリアアップ助成金	
20年度	375,337	12,450	39,670	810	88,873		517,140
21年度	509,443	201,992	33,630	13,559	6,555,179		7,313,803
22年度	773,059	424,246	45,260	3,204	2,608,876		3,854,645
23年度	700,443	759,540	86,670	3,700	1,431,182		2,981,535
24年度	1,125,850	919,908	57,690	0	961,845		3,065,293
25年度	1,106,180	651,924	50,940	341	515,730	1,080	2,326,195
26年度	1,518,121	449,800	47,130	27,952	449,800	77,133	2,569,936
27年度	1,410,498	290,326	38,060	88,429	99,913	207,962	2,135,188
28年度	890,379	241,950	30,400	47,578	1,903,387	494,945	3,608,639

(注) 上記以外の助成金・奨励金も取り扱っています。

## (3) 審査

## ア 年度別・県別不服申立事件処理状況

年度	区分 県別	不服申立件数	指導解決件数	処 理 状 況					
				計	決 定			取り下げ	来期繰越
					原処分取消	請求棄却	請求却下		
平成23年度	熊本	10	10	0	0	0	0	0	0
	大分	2	2	0	0	0	0	0	0
	宮崎	3	3	0	0	0	0	0	0
	鹿児島	1	1	0	0	0	0	0	0
	計	16	16	0	0	0	0	0	0
平成24年度	熊本	9	9	3	0	1	2	0	0
	大分	4	4	2	0	0	1	1	0
	宮崎	8	8	0	0	0	0	0	0
	鹿児島	1	1	0	0	0	0	0	0
	計	22	22	5	0	1	3	1	0
平成25年度	熊本	12	12	1	0	0	1	0	0
	大分	0	0	0	0	0	0	0	0
	宮崎	3	3	0	0	0	0	0	0
	鹿児島	2	2	0	0	0	0	0	0
	計	17	17	1	0	0	1	0	0
平成26年度	熊本	21	21	0	0	0	0	0	0
	大分	1	1	1	0	0	1	0	0
	宮崎	5	5	2	0	1	0	0	1
	鹿児島	3	3	2	0	1	1	0	0
	計	30	30	5	0	2	2	0	1
平成27年度	熊本	16	16	0	0	0	0	0	0
	大分	5	5	0	0	0	0	0	0
	宮崎	7	7	1	0	1	0	0	0
	鹿児島	5	5	2	0	1	1	0	0
	計	33	33	3	0	2	1	0	0
平成28年度	熊本	20	20	1	0	0	0	1	0
	大分	0	0	1	0	1	0	0	0
	宮崎	4	4	1	0	0	0	1	0
	鹿児島	6	6	4	1	2	0	1	0
	計	30	30	7	1	3	0	3	0

## 6 需給調整事業関係業務状況

### (1) 労働者派遣事業

#### ア 派遣労働者数の推移

(人)

年度	労働者派遣事業			(旧) 特定労働者派遣事業
	常用雇用労働者数	常用雇用以外の労働者数	登録者数	常用雇用労働者数
平成23年度	5,265 (▲ 45.2%)	3,308 (▲ 39.3%)	15,409 (▲ 47.3%)	2,087 (▲ 21.7%)
平成24年度	4,922 (▲ 6.5%)	3,377 (▲ 2.1%)	13,326 (▲ 13.5%)	1,906 (▲ 8.7%)
平成25年度	5,057 (▲ 2.7%)	2,730 (▲ 19.2%)	11,058 (▲ 17.0%)	1,622 (▲ 14.9%)
平成26年度	4,540 (▲ 10.2%)	2,856 (▲ 4.6%)	14,049 (▲ 27.0%)	1,623 (▲ 0.1%)
平成27年度	745 (—%)	457 (—%)	2,256 (—%)	447 (—%)

[資料] 労働者派遣事業報告書集計結果 (年報作成時に平成28年度分は未公表) ( ) 内は対前年度増減率

※ 平成27年度は、平成27年4月1日から平成27年9月29日までの集計値であるため、平成26年度までの集計値とは比較できないものである。

#### イ 派遣先件数の推移

(件)

年度	合計		労働者派遣事業		(旧) 特定労働者派遣事業		
	平成23年度	4,873 (▲ 6.7%)	4,827 (▲ 18.9%)	586 (▲ 15.1%)	平成24年度	5,049 (▲ 3.6%)	4,458 (▲ 7.6%)
平成25年度	4,940 (▲ 2.2%)	4,329 (▲ 2.9%)	611 (▲ 3.4%)	平成26年度	5,085 (▲ 2.9%)	4,493 (▲ 3.8%)	592 (▲ 3.1%)
平成27年度	4,981 (▲ 2.0%)	4,291 (▲ 4.5%)	690 (▲ 16.6%)				

[資料] 労働者派遣事業報告書集計結果 (年報作成時に平成28年度分は未公表) ( ) 内は対前年度増減率

#### ウ 年間売上高の推移

(千円)

年度	合計		労働者派遣事業		(旧) 特定労働者派遣事業		
	平成23年度	31,703,027 (▲ 8.6%)	23,007,677 (▲ 5.8%)	8,695,350 (▲ 16.9%)	平成24年度	31,771,760 (▲ 0.2%)	23,436,502 (▲ 1.9%)
平成25年度	27,582,836 (▲ 13.2%)	20,519,228 (▲ 12.4%)	7,063,608 (▲ 15.3%)	平成26年度	29,751,066 (▲ 7.9%)	22,445,449 (▲ 9.4%)	7,305,617 (▲ 3.4%)
平成27年度	32,844,841 (▲ 10.4%)	25,448,651 (▲ 13.4%)	7,396,190 (▲ 1.2%)				

[資料] 労働者派遣事業報告書集計結果 (年報作成時に平成28年度分は未公表) ( ) 内は対前年度増減率

#### エ 派遣元事業所数の推移 (毎年度4月1日現在)

(所)

	平成25年度	平成26年度	平成27年度	平成28年度	平成29年度
労働者派遣事業	175 (▲ 2.8%)	169 (▲ 3.4%)	167 (▲ 1.2%)	180 (▲ 7.8%)	205 (▲ 13.9%)
(旧) 特定労働者派遣事業	484 (▲ 3.6%)	466 (▲ 3.7%)	462 (▲ 0.9%)	453 (▲ 1.9%)	392 (▲ 13.5%)
計	659 (▲ 1.9%)	635 (▲ 3.6%)	629 (▲ 0.9%)	633 (▲ 0.6%)	597 (▲ 5.7%)

( ) 内は対前年度増減率

## (2) 職業紹介事業

### ア 平成27年度職業紹介等状況

区分	新規求職 申込件数	求 人		就 職		
		一 般 求人人数	臨時・日雇 求人延数	一般就職 件 数	臨時・日雇 就職延数	
有料 職業 紹介 事業	芸能家	0	0	1,281	0	1,069
	家政婦	270	151	23,736	92	22,794
	配せん人	1,384	0	27,834	0	27,460
	調理士	16	18	0	6	0
	モデル	0	0	0	0	0
	マネキン	9,615	1,011	48,352	923	62,359
	医師	16	83	6	11	0
	看護師	11,000	9,479	3,709	5,795	3,670
	保育士	4	4	0	4	0
	技能実習生	0	0	0	0	0
	管理的職業	109	39	0	12	0
	専門的・技術的職業	2,134	734	1,418	120	1,134
	事務的職業	1,157	596	1,161	254	928
	販売の職業	591	427	430	90	157
	サービスの職業	859	472	16,755	115	14,122
	保安の職業	12	4	600	1	40
	農林漁業の職業	18	56	206	13	359
	生産工程・労務の職業	255	215	97	94	97
	輸送・機械運転の職業	100	100	600	5	600
	建設・採掘の職業	0	1	0	0	0
	運搬・清掃・包装の職業	235	429	4,395	88	1,788
合 計	27,775	13,819	130,580	7,623	136,577	
無料 職業 紹介 事業	芸能家	0	0	0	0	0
	家政婦	0	1	0	0	0
	配せん人	3	5	150	4	50
	調理士	44	13	290	14	210
	モデル	0	0	0	0	0
	マネキン	0	0	0	0	0
	医師	0	0	0	0	0
	看護師	1,510	6,587	2,541	130	268
	保育士	376	2	0	130	0
	技能実習生	0	0	0	0	0
	管理的職業	19	5	0	2	0
	専門的・技術的職業	874	558	1,145	164	195
	事務的職業	195	90	3,467	27	1,207
	販売の職業	81	59	61	12	0
	サービスの職業	370	387	687	127	161
	保安の職業	52	150	260	50	320
	農林漁業の職業	68	188	1,434	33	1,603
	生産工程・労務の職業	52	107	5,600	22	7
	輸送・機械運転の職業	88	101	0	20	0
	建設・採掘の職業	51	35	340	10	280
	運搬・清掃・包装の職業	336	324	843	115	282
合 計	4,119	8,612	16,818	860	4,583	
有料・無料合計	31,894	22,431	147,398	8,483	141,160	

〔資料〕 職業紹介事業報告書集計結果（年報作成時に平成28年度分は未公表）

（注）1 「一般求人人数」及び「一般就職件数」は、それぞれ雇用期間が4ヵ月以上のものをいう。

2 「臨時・日雇求人延数」及び「臨時・日雇就職延数」は、それぞれ雇用期間が4ヵ月未満のものをいう。

3 特別の法人及び地方公共団体無料職業紹介事業を除く。

### イ 職業紹介事業所数（毎年度4月1日現在）

	平成25年度	平成26年度	平成27年度	平成28年度	平成29年度
有 料 職 業 紹 介 事 業	157	160	164	173	179
無 料 職 業 紹 介 事 業	16	17	20	20	19
地 方 公 共 団 体	7	7	17	20	21
特 別 の 法 人	28	31	30	32	33
計	208	215	231	245	252

7 地域職業相談室業務取扱状況

(1) 相談室別取扱状況

	新規相談者数	相談件数	紹介件数	就職件数
28年度	3,832	13,019	4,745	1,898
山鹿市 地域職業相談室	1,051	4,685	1,490	596
荒尾市 地域職業相談室	2,162	5,399	2,466	951
上天草市 ふるさとハローワーク	577	2,500	653	316
宇土市 地域職業相談室	42	435	136	35

(資料出所：職業安定業務統計)



# III 参 考

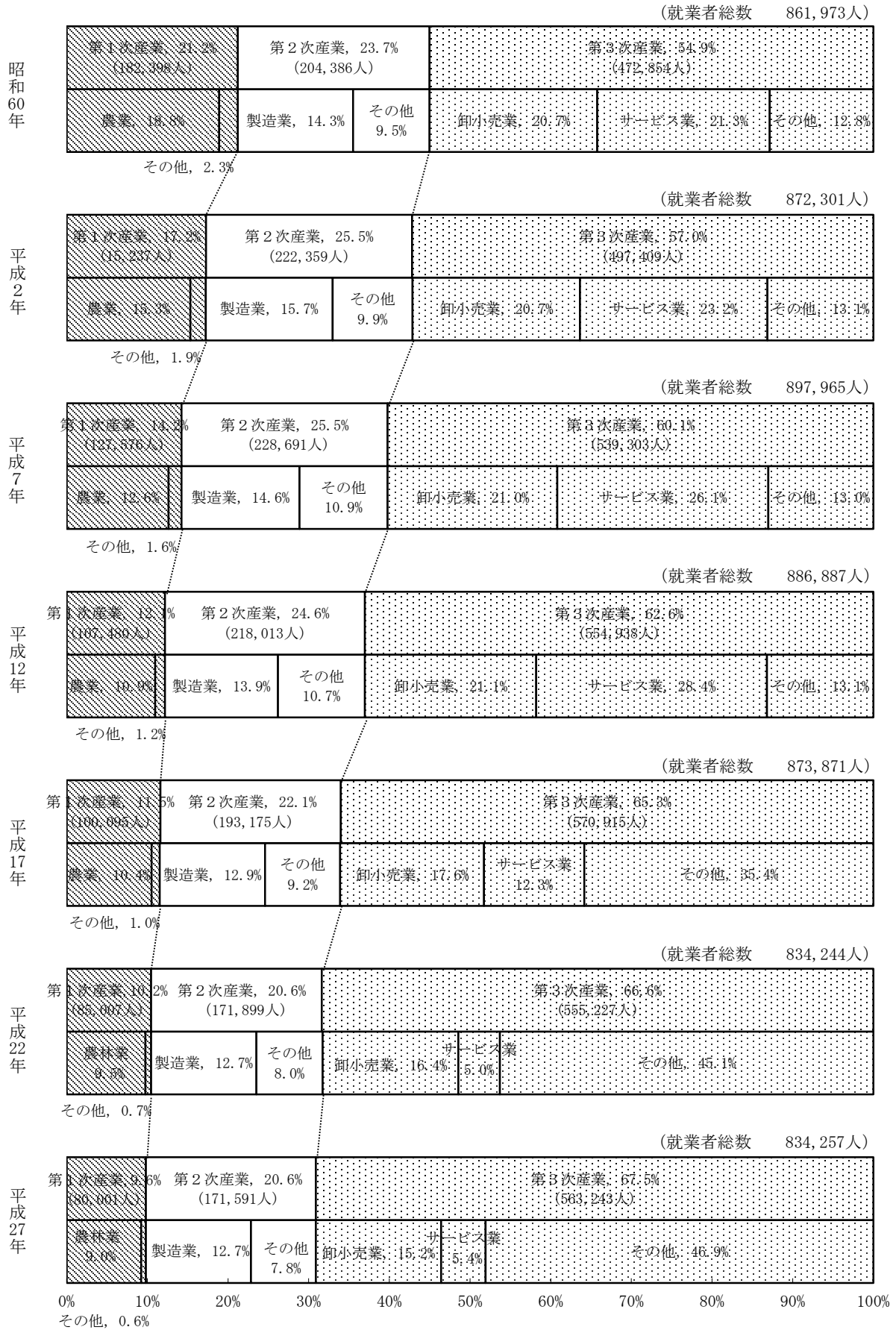
# 1 熊本の主要統計

## (1) 熊本県の年齢3区分別人口及び年齢構造係数

市町村名		年齢3区分別人口(人)									年齢構造係数(総人口に対する割合)%		
		年少人口(0~14歳)			生産年齢人口(15~64歳)			老年人口(65歳以上)			年少人口	生産年齢人口	老年人口
		総数	男	女	総数	男	女	総数	男	女			
<b>県</b>	<b>計</b>	<b>239,851</b>	<b>122,928</b>	<b>116,923</b>	<b>1,012,002</b>	<b>495,107</b>	<b>516,895</b>	<b>522,685</b>	<b>218,215</b>	<b>304,470</b>	<b>13.5</b>	<b>57.0</b>	<b>29.5</b>
<b>市</b>	<b>計</b>	<b>193,449</b>	<b>99,054</b>	<b>94,395</b>	<b>827,530</b>	<b>402,839</b>	<b>424,691</b>	<b>412,168</b>	<b>171,524</b>	<b>240,644</b>	<b>13.5</b>	<b>57.7</b>	<b>28.8</b>
熊本	市	103,526	52,816	50,710	452,660	218,928	233,732	183,420	76,408	107,012	14.0	61.2	24.8
八代	市	15,648	7,957	7,691	70,015	34,118	35,897	41,095	16,858	24,237	12.3	55.2	32.4
人吉	市	4,299	2,234	2,065	17,352	8,480	8,872	11,799	4,697	7,102	12.9	51.9	35.3
荒尾	市	6,764	3,468	3,296	28,449	13,913	14,536	17,754	7,330	10,424	12.8	53.7	33.5
水俣	市	2,904	1,511	1,393	12,699	6,212	6,487	9,381	3,805	5,576	11.6	50.8	37.5
玉名	市	8,406	4,356	4,050	36,752	17,974	18,778	21,219	8,916	12,303	12.7	55.4	32.0
山鹿	市	6,282	3,230	3,052	27,171	13,364	13,807	18,300	7,650	10,650	12.1	52.5	35.4
菊池	市	6,312	3,236	3,076	26,369	13,110	13,259	15,117	6,428	8,689	13.2	55.2	31.6
宇土	市	5,147	2,634	2,513	21,148	10,413	10,735	10,509	4,484	6,025	14.0	57.5	28.6
上天草	市	2,952	1,507	1,445	13,311	6,544	6,767	10,149	4,265	5,884	11.2	50.4	38.4
宇城	市	7,711	4,034	3,677	32,411	15,892	16,519	19,061	8,018	11,043	13.0	54.8	32.2
阿蘇	市	3,180	1,657	1,523	13,698	6,835	6,863	9,777	4,026	5,751	11.9	51.4	36.7
天草	市	9,539	4,885	4,654	40,638	20,039	20,599	30,913	12,697	18,216	11.8	50.1	38.1
合志	市	10,779	5,529	5,250	34,857	17,017	17,840	13,674	5,942	7,732	18.2	58.8	23.1
<b>郡</b>	<b>計</b>	<b>46,402</b>	<b>23,874</b>	<b>22,528</b>	<b>184,472</b>	<b>92,268</b>	<b>92,204</b>	<b>110,517</b>	<b>46,691</b>	<b>63,826</b>	<b>13.6</b>	<b>54.0</b>	<b>32.4</b>
下益城	郡	923	466	457	4,822	2,424	2,398	4,320	1,793	2,527	9.2	47.9	42.9
玉名	郡	4,682	2,395	2,287	21,487	10,891	10,596	14,381	6,055	8,326	11.5	53.0	35.5
菊池	郡	13,223	6,798	6,425	46,783	23,574	23,209	15,158	6,490	8,668	17.6	62.2	20.2
阿蘇	郡	4,251	2,254	1,997	18,883	9,598	9,285	13,296	5,709	7,587	11.7	51.8	36.5
上益城	郡	11,347	5,821	5,526	44,675	22,038	22,637	27,691	11,911	15,780	13.6	53.4	33.1
八代	郡	1,434	735	699	6,150	3,023	3,127	4,282	1,765	2,517	12.1	51.8	36.1
芦北	郡	2,349	1,204	1,145	10,750	5,360	5,390	8,795	3,643	5,152	10.7	49.1	40.2
球磨	郡	7,325	3,768	3,557	27,140	13,385	13,755	19,653	8,134	11,519	13.5	50.1	36.3
天草	郡	868	433	435	3,782	1,975	1,807	2,941	1,191	1,750	11.4	49.8	38.7

(資料出所：熊本県統計調査課「熊本県推計人口調査結果報告・年報」)

(2) 産業別就業者数



注：( )内は実数。グラフには「分類不能の産業」を含まない。

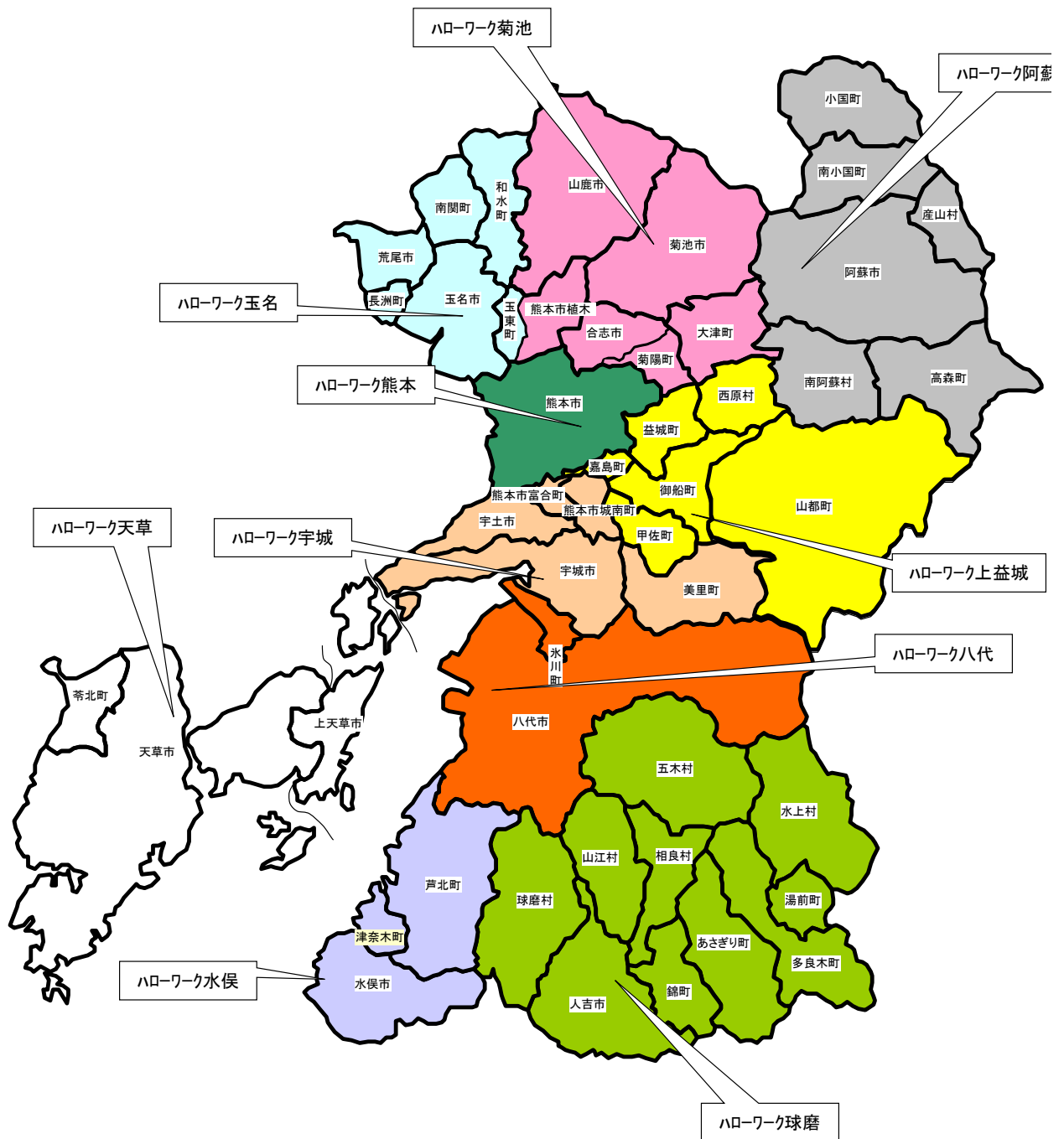
(資料出所:国勢調査)

(3) 産業別事業所数及び従業者数

産業分類	項目	事業所数		従業員数	
		24年	26年	24年	26年
産 業 計		76,153	77,119	701,614	709,545
AB	農 林 漁 業	902	911	9,229	9,098
C	鉱 業 ・ 採 石 業 砂 利 採 取 業	41	32	454	344
D	建 設 業	7,858	7,719	53,260	52,387
E	製 造 業	4,329	4,522	103,788	98,898
F	電 気 ・ ガ ス ・ 熱 供 給 ・ 水 道 業	58	64	1,790	1,747
G	情 報 通 信 業	600	551	9,629	7,653
H	運 輸 業 ・ 郵 便 業	1,868	1,759	34,198	31,201
I	卸 売 業 ・ 小 売 業	21,697	21,272	152,390	150,415
J	金 融 業 ・ 保 険 業	1,282	1,204	16,715	16,289
K	不 動 産 業 業 物 品 賃 貸 業	4,103	4,189	14,206	15,260
L	学 術 研 究 ・ 専 門 ・ 技 術 サービス	2,881	3,066	15,670	15,318
M	宿 泊 業 業 飲 食 サービス 業	9,204	9,485	68,056	69,588
N	生 活 関 連 サービス 業 娯 楽 業	7,602	7,660	35,337	33,437
O	教 育 ・ 学 習 支 援 業	2,006	2,058	19,674	20,812
P	医 療 ・ 福 祉	5,474	6,325	113,330	128,031
Q	複 合 サービス 業	800	782	7,811	10,363
R	サ ー ビ ス 業 (他に分類されないもの)	5,448	5,520	46,077	48,704
S	公 務	—	—	—	—

※ 平成26年経済センサス（活動調査）は、民営事業所を対象としているため「公務」については不明  
 （資料出所：熊本県統計調査課「経済センサス基礎調査確報集計結果」）

## 2 熊本県内職業安定機関所在地一覽



(平成29年4月現在)

### 3 熊本労働局職業安定機関一覧表

平成29年4月現在

課(所)名	所在地	電話番号	管轄区域
職業安定部 職業安定課	熊本市西区春日2丁目10-1 熊本地方合同庁舎A棟9階	096(211)1703	
〃 職業対策課	熊本市西区春日2丁目10-1 熊本地方合同庁舎A棟9階	096(211)1704	
〃 職業対策課分室	熊本市西区二本木2丁目7-2 ヴァール熊本駅前2階	096(312)0086	
〃 需給調整事業室	熊本市西区春日2丁目10-1 熊本地方合同庁舎A棟9階	096(211)1731	
〃 訓練室	熊本市西区春日2丁目10-1 熊本地方合同庁舎A棟9階	096(211)1707	
熊本公共職業安定所	熊本市中央区大江6丁目1-38	096(371)8609	熊本市(北区植木町、南区域南町・富合町を除く)
〃 上益城出張所	上益城郡御船町辺田見395	096(282)0077	上益城郡、阿蘇郡西原村
八代公共職業安定所	八代市清水町2-67	0965(31)8609	八代市、八代郡
菊池公共職業安定所	菊池市隈府771-1	0968(24)8609	菊池市、山鹿市、合志市、菊池郡、熊本市北区植木町
玉名公共職業安定所	玉名市中1334-2	0968(72)8609	玉名市、荒尾市、玉名郡
天草公共職業安定所	天草市丸尾町16-48	0969(22)8609	天草市、上天草市、天草郡
球磨公共職業安定所	人吉市下薩摩瀬町1602-1	0966(24)8609	人吉市、球磨郡
宇城公共職業安定所	宇城市松橋町松橋266	0964(32)8609	宇土市、宇城市、下益城郡、熊本市南区域城南町・富合町
阿蘇公共職業安定所	阿蘇市一の宮町宮地2318-3	0967(22)8609	阿蘇市、阿蘇郡(西原村を除く)
水俣公共職業安定所	水俣市八幡町3丁目2-1	0966(62)8609	水俣市、葦北郡
熊本県地域共同就職支援センター	熊本市中央区水道町8-6 朝日生命熊本ビル1階	096(211)1233	
ハローワーク熊本 わかもの支援コーナー	熊本市中央区水道町8-6 朝日生命熊本ビル1階	096(311)7410	
ハローワーク熊本 マザーズハローワーク熊本	熊本市中央区水道町8-6 朝日生命熊本ビル1階	096(322)8010	
熊本ヤングハローワーク (くまもと新卒応援ハローワーク)	熊本市中央区水前寺1-4-1 水前寺駅ビル2階	096(385)8240	
熊本公共職業安定所 中央区役所福祉就労支援コーナー	熊本市中央区手取本町1-1 熊本市中央区役所1階	096(311)5011	
熊本公共職業安定所 東区役所福祉就労支援コーナー	熊本市東区東本町16-30 熊本市東区役所2階	096(214)1800	

### 4 地域職業相談室一覧表

相談室名	所在地	電話番号
山鹿市地域職業相談室	山鹿市山鹿1026-3 熊本県鹿本総合庁舎1階	0968(43)1724
荒尾市地域職業相談室	荒尾市宮内出目390 荒尾市役所内	0968(63)1689
宇土市地域職業相談室	宇土市浦田町51番地 勤労青少年ホーム2階	0964(26)1003
上天草市ふるさとハローワーク	上天草市大矢野町上1514 上天草市役所大矢野庁舎内	0969(57)4510

## 5 用語の定義

### 職業紹介関係

- ◎ 一般  
パートタイム以外のもの（常用及び臨時・季節を合わせたもの）
- ◎ 常用  
雇用契約において雇用期間の定めのない就労または4ヶ月以上の雇用期間が定められている就労形態。
- ◎ 臨時・季節  
臨時とは、雇用契約において1ヶ月以上4ヶ月未満の雇用期間が定められている形態。季節とは、季節的な労働需要に対して、又は季節的な余暇を利用して一定期間を定めて就労する形態。
- ◎ 一般日雇（パートを除く）  
一般日雇とは日々雇用されるか、又は1ヶ月未満の雇用期間を定めている就労形態。
- ◎ パートタイム  
1日、1週間又は1ヶ月の所定労働時間が同種の業務に従事する通常の業務に従事する労働者の所定労働時間より短い就労形態。
- ◎ 常用的パートタイム  
パートタイムのうち雇用期間の定めがないか、また4ヶ月以上の雇用期間によって就労する形態。
- ◎ 臨時的パートタイム  
パートタイムのうち1ヶ月以上4ヶ月未満の雇用期間が定められているか、または季節的に一定期間を定めて就労するパートタイム。
- ◎ 新規求職申込件数  
期間中に自安定所で新たに受けた求職申し込みの件数。
- ◎ 月間有効求職者  
「前月から繰り越された有効求職者数」と当月の「新規求職申込件数」の計。
- ◎ 紹介件数  
求職者と求人との結合をはかるため、自安定所で紹介した件数。
- ◎ 就職件数  
自安定所の有効求職者が、自安定所の紹介あっせんにより就職した件数。
- ◎ 他府県への就職件数  
他都道府県地域を越える広域職業紹介による就職件数。
- ◎ 管外への就職件数  
自安定所の管轄区域外への就職件数。
- ◎ ⑩受給者  
受給資格決定後、所定給付日数分の基本手当の支給が終わるまでの者。  
高年齢求職者給付金、特例一時金に係る者は含まず。

◎ **受給者の一般就職件数**

受給資格決定後、基本手当の支給終了までに間に職業安定所の紹介により就職した件数。

◎ **新規求人数**

期間中に新たに受けた求人数。

◎ **月間有効求人数**

「前月から繰り越された有効求人数」と「当月の新規求人数」の計。

◎ **他府県への発求人数**

他府県へ連絡した求人数。

◎ **他府県からの求人数**

他府県から連絡を受けた求人数

◎ **充足数**

自安定所の有効求人数が、安定所のあっせんにより求職者と結合した件数。

◎ **季節調整値**

対前月比や対前年比の増減を見る上で、季節的な要因（春夏秋冬などの自然条件の変化）や人工的な要因（例：1月や4月は就職者や離職者が多い）等の季節性を反映した部分（季節指数）を取り除いた趨勢的な値のことをいう。毎年1月に季節指数を改定します。

**新規学卒関係**

学校教育法第3章、第4章及び第6章に規定する中学校、高等学校（ただし、専攻科、別科を除く）並びに特殊教育の新規卒業（予定）者の常用就職に係る取り扱い関係。

**日雇紹介関係**

◎ **日雇**

職業安定所の窓口で取扱われる日々雇用の就労形態。

◎ **新規求人延数（日雇）**

日雇に係る新規求人数の延数。（採用予定人員×採用予定日数）

◎ **就労実人員（日雇）**

期間中に日雇労働に就労した日雇求職者の延人員。

◎ **就労延数（日雇）**

期間中に日雇労働に就労した日雇求職者の延人員。

◎ **不就労延数（日雇）**

働く意志及び能力を有する状態にありながら就労できなかった延人員。

**雇用保険関係**

◎ **離職票提出件数**

雇用保険を受けようとする者が職業安定所に手続きに係り離職票を提出した件数。



◎ **受給資格決定件数**

受付した離職票に基づき職業安定所が雇用保険受給資格を決定した件数。

◎ **初回受給者数**

受給資格者が第1回目の支給を受けた者の数。

◎ **受給者実人員**

雇用保険を受けた者の人数。

◎ **支給終了者**

雇用保険の支給を受け終わった者の人数。