

高知労働局発表  
**平成30年3月2日**  
**午前 8:30 解禁**

高知労働局職業安定部職業安定課  
課長 仲 慶三  
地方労働市場情報官 上山 博水  
電話 088-885-6051

## 高知県の雇用失業情勢（平成30年1月分）

平成30年1月における高知県の雇用失業情勢の概要をとりまとめましたのでお知らせします。

### 【ポイント】

- 雇用失業情勢は、改善している
- 有効求人倍率は1.25倍で、前月を0.01ポイント下回り、前年同月を0.11ポイント上回った
- 新規求人数は、前年同月比2カ月ぶりに増加した
- 新規求職者数は、前年同月比14カ月連続で減少した

### 1 有効求人倍率

- 県内の有効求人倍率(季節調整値)は1.25倍で、前月を0.01ポイント下回った。(表1-1)
- 正社員有効求人倍率(原数値/パートを除く常用)は0.79倍で前年同月を0.11ポイント上回り、34カ月連続で前年同月を上回った。(表1-2)
- パート有効求人倍率(原数値)は1.71倍で、前月を0.10ポイント上回り、前年同月も0.10ポイント上回った。(表1-2)
- 安定所別の有効求人倍率(原数値)は、高知所1.55倍、須崎所1.23倍、四万十所0.94倍、安芸所1.30倍、いの所0.85倍となり、全所で前年同月を上回った。(表6-1)

### 2 求人の動き(原数値)

- 新規求人数は、6,822人で前年同月比564人9.0%増加し、2カ月ぶりに前年同月を上回った。(表1-3)  
新規求人数を産業別に前年同月と比較すると、主な産業では、建設業(0.4%)、卸売業、小売業(7.4%)、宿泊業、飲食サービス業(10.8%)、教育、学習支援業(0.8%)、医療、福祉(11.8%)、サービス業(38.2%)、公務、その他(49.5%)で増加、農林、漁業(8.5%)、運輸業、郵便業(27.4%)、金融業、保険業(8.8%)、学術研究、専門・技術サービス業(29.7%)、生活関連サービス業、娯楽業(7.1%)で減少となった。製造業は横ばい。(表2-1)
- パート新規求人は、2,912人で前年同月比415人16.6%増加、新規求人全体の42.7%を占めている。(表1-3)
- 有効求人数は、16,280人で前年同月比1,053人6.9%増加、6カ月連続で前年同月を上回った。(表1-2)
- 正社員有効求人数は、6,350人で前年同月比516人8.8%増加。有効求人全数に占める割合は39.0%で、前月を0.7ポイント下回り、前年同月を0.7ポイント上回った。(表1-2)

### 3 求職の動き(原数値)

- 新規求職者数は、3,478人で前年同月比171人4.7%減少し、14カ月連続で前年同月を下回った。  
うちパート求職者は、972人で前年同月比12人1.2%減少し、新規求職者全体の27.9%を占めている。(表1-3)  
新規常用求職者数(パートを含む)3,437人について態様別に前年同月比で見ると、在職中の者は1,221人4.2%増加、離職者は1,921人7.1%減少、無業者は295人18.7%減少となった。また、離職者の内訳をみると、事業主都合離職者は、532人7.6%減少、自己都合離職者は1,323人5.3%減少となった。(表2-2)
- 有効求職者数は、12,003人で前年同月比471人3.8%減少し、59カ月連続で前年同月を下回った。(表1-2)
- 正社員有効求職者数(パートを除く常用)は、8,081人で前年同月比526人6.1%減少。有効求職全数に占める割合は67.3%で前月を0.7ポイント上回り、前年同月を1.7ポイント下回った。(表1-2)

### 4 就職の状況(表3)

- 就職件数は、933件で前年同月比77件7.6%減少となり、4カ月連続で前年同月を下回った。  
就職率は26.8%となり、前年同月を0.9ポイント下回った。  
就職件数のうちパートは、272件で前年同月比39件12.5%減少し、就職件数全体の29.2%を占めている。
- 正社員就職件数は、398件で前年同月比32件7.4%減少し、就職件数全体の42.7%を占めている。

## 5 雇用失業情勢の判断

- 雇用失業情勢は、改善している。

## 6 全国の有効求人倍率等の状況(表4)

- **有効求人倍率(季節調整値)は1.59倍**で前月と同水準。  
新規求人倍率(季節調整値)は2.34倍で前月に比べて0.04ポイント下回った。
  - ・都道府県別の有効求人倍率(季節調整値)の最高は東京都の2.08倍、最低は沖縄県の1.17倍。  
**高知県の1.25倍は全国では43番目**となっている。
- **正社員有効求人倍率(原数値)は1.14倍**で前年同月を0.15ポイント上回った。
  - ・都道府県別の正社員有効求人倍率(原数値)の最高は福井県の1.61倍、最低は沖縄県の0.55倍。  
**高知県の0.79倍は全国では46番目**となっている。

## 7 ハローワークのマッチング機能に関する業務実績状況(表7)

- 平成29年度のハローワークのマッチング機能に関する業務にかかる主要指標の、数値目標における実績を毎月公表します。

### <用語の解説>

#### ●求人倍率

求職者に対する求人数の割合をいい、「新規求人数」を「新規求職申込件数」で除して得た「新規求人倍率」と、「月間有効求人数」を「月間有効求職者数」で除して得た「有効求人倍率」の2種類がある。

#### ●新規求職申込件数

期間中に新たに受け付けた求職申込みの件数をいう。

#### ●月間有効求職者数

前月から繰越された有効求職者数(前月末日現在において、求職票の有効期限が翌月以降にまたがっている就職未決定の求職者をいう。)と当月の「新規求職申込件数」の合計数をいう。

#### ●新規求人数

期間中に新たに受け付けた求人数(採用予定人員)をいう。

#### ●月間有効求人数

前月から繰越された有効求人数(前月末日現在において、求人票の有効期限が翌月以降にまたがっている未充足の求人数をいう。)と当月の「新規求人数」の合計数をいう。

#### ●就職件数

有効求職者が安定所の紹介により就職したことを確認した件数をいう。

#### ●就職率

求職者に対する就職件数の割合をいい、「就職件数」を「新規求職申込件数」で除して算出する。

#### ●パートタイム

1週間の所定労働時間が同一の事業所に雇用されている通常の労働者の1週間の所定労働時間に比し短い者をいう。

#### ●正社員

パートタイムを除く常用のうち、勤め先で正社員・正職員などと呼称される正規労働者をいう。

#### ●季節調整値

雇用失業情勢(有効求人倍率)等については、月によって稼働日数が異なったり、正月や年度末の決算などの社会習慣、制度等の影響があったりし、単純に比較できません。季節調整値はこれら月々の変動の季節的要因を除去し推計した値であり、次の計算方法で算出します。

$$\text{原数値} \div \text{季節指数} \times 100$$

職業安定業務統計で使用する季節調整法は「センサス局法 10-12-ARIMA」を用いています。これにより、曜日変更の変化や閏年の影響等のカレンダー要因を除去した算出が可能となります。

#### ※季節調整値替え

向こう1年間の季節指数を暫定的に決めますが、1年が経過し、全てのデータが揃った段階で、過去にさかのぼって季節指数を計算し直すことになり、併せて新たな向こう1年間の季節指数を計算します。このため、既に公表した数値を改訂することがあります。

これを季節調整値替えといい、職業安定業務統計では毎年1月分の公表時に行っています。

# 高知県の雇用失業情勢（平成30年1月）

高知労働局 職業安定部 職業安定課

表1-1 求人倍率等（学卒を除きパートを含む）

季節調整値	平成25年度	平成26年度	平成27年度	平成28年度	前年同月	最近3か月の状況				当月				
	(月平均)	(月平均)	(月平均)	(月平均)	平成29年1月	平成29年10月	平成29年11月	平成29年12月	平成30年1月					
有効求人倍率(倍)	0.76	0.84	0.98	1.13	1.14	1.21	1.25	1.26	1.25					
前年度差：前月差	0.13	0.08	0.14	0.15	▲ 0.01	0.01	0.04	0.02	▲ 0.01					
有効求職者数	12,729	12,807	14,196	15,237	15,194	15,590	15,955	16,149	16,071					
前年度比：前月比・差	10.8	0.6	10.8	7.3	▲ 0.8	▲ 121	0.4	67	2.3	365	1.2	194	▲ 0.5	▲ 78
新規求職者数	16,804	15,225	14,445	13,467	13,310	12,841	12,812	12,769	12,865					
前年度比：前月比・差	▲ 7.1	▲ 9.4	▲ 5.1	▲ 6.8	▲ 0.1	▲ 12	▲ 1.1	▲ 148	▲ 0.2	▲ 29	▲ 0.3	▲ 43	0.8	96
新規求人倍率(倍)	1.24	1.35	1.52	1.73	1.75	1.90	1.96	1.96	1.86					
前年度差：前月差	0.17	0.11	0.17	0.21	▲ 0.08	0.10	0.06	▲ 0.12	▲ 0.10					
新規求職者数	5,039	4,972	5,448	5,761	5,711	5,853	6,126	6,065	5,805					
前年度比：前月比・差	9.0	▲ 1.3	9.6	5.7	▲ 5.6	▲ 340	2.5	142	4.7	273	▲ 1.0	▲ 61	▲ 4.3	▲ 260
新規求職者数	4,056	3,736	3,589	3,334	3,271	3,074	3,126	3,097	3,123					
前年度比：前月比・差	▲ 6.5	▲ 7.9	▲ 3.9	▲ 7.1	▲ 1.2	▲ 39	▲ 3.3	▲ 105	1.7	52	▲ 0.9	▲ 29	0.8	26

(注) 年度欄は原数値、年度欄下段は対前年度差または比。季節調整値は、平成29年12月以前の数値は新季節調整指数により改訂されている。

(注) 「前年同月」「最近3か月の状況」「当月」の有効及び新規求人倍率の下段は前月差。新規・有効の求職者数及び求職者数の下段左欄は対前月比(%)、同右欄は前月差(人)。

表1-2 有効求人・求職、正社員・パート有効求人倍率状況（学卒を除きパートを含む）

原数値	平成25年度	平成26年度	平成27年度	平成28年度	前年同月	最近3か月の状況				当月				
	(月平均)	(月平均)	(月平均)	(月平均)	平成29年1月	平成29年10月	平成29年11月	平成29年12月	平成30年1月					
有効求人倍率(倍)	0.76	0.84	0.98	1.13	1.22	1.22	1.30	1.36	1.36					
前年度差：前年同月差	0.13	0.08	0.14	0.15	0.11	0.07	0.10	0.12	0.14					
有効求職者数(全数)	12,729	12,807	14,196	15,237	15,227	15,406	15,606	15,405	16,280					
前年度比：前年同月比・差	10.8	0.6	10.8	7.3	4.9	707	2.7	407	4.7	701	5.2	764	6.9	1,053
有効求職者数(全数)	16,804	15,225	14,445	13,467	12,474	12,601	11,977	11,369	12,003					
前年度比：前年同月比・差	▲ 7.1	▲ 9.4	▲ 5.1	▲ 6.8	▲ 4.6	▲ 598	▲ 3.7	▲ 479	▲ 3.8	▲ 477	▲ 3.6	▲ 427	▲ 3.8	▲ 471
正社員有効求人倍率(倍)原数値	0.38	0.44	0.50	0.59	0.68	0.73	0.77	0.81	0.79					
前年度差：前年同月差	0.08	0.06	0.06	0.09	0.08	0.11	0.12	0.13	0.11					
正社員有効求職者数：全数に占める割合	4,664	4,774	5,127	5,525	5,834	38.3	6,170	40.0	6,157	39.5	6,116	39.7	6,350	39.0
前年度比：前年同月比・差	13.0	2.4	7.4	7.8	6.2	343	11.8	651	9.9	556	9.9	553	8.8	516
正社員有効求職者数：全数に占める割合	12,395	10,962	10,232	9,328	8,607	69.0	8,469	67.2	8,047	67.2	7,574	66.6	8,081	67.3
前年度比：前年同月比・差	▲ 8.8	▲ 11.6	▲ 6.7	▲ 8.8	▲ 6.0	▲ 554	▲ 5.3	▲ 478	▲ 6.3	▲ 541	▲ 6.8	▲ 551	▲ 6.1	▲ 526
パート有効求人倍率(倍)原数値	1.25	1.28	1.47	1.61	1.61	1.42	1.55	1.61	1.71					
前年度差：前年同月差	0.14	0.03	0.19	0.14	0.02	▲ 0.11	▲ 0.04	▲ 0.03	0.10					
パート有効求職者数：全数に占める割合	5,303	5,248	5,971	6,432	5,996	39.4	5,713	37.1	6,012	38.5	5,872	38.1	6,445	39.6
前年度比：前年同月比・差	10.4	▲ 1.0	13.8	7.7	0.9	54	▲ 7.2	▲ 444	▲ 0.7	▲ 45	0.7	43	7.5	449
パート有効求職者数：全数に占める割合	4,235	4,095	4,070	3,997	3,715	29.8	4,028	32.0	3,872	32.3	3,657	32.2	3,770	31.4
前年度比：前年同月比・差	▲ 1.7	▲ 3.3	▲ 0.6	▲ 1.8	▲ 0.7	▲ 27	0.2	10	1.4	55	3.1	110	1.5	55

(注) 「年度」の下段は対前年度差または比。「前年同月」「最近3か月の状況」「当月」の有効求人倍率の下段は前年同月差。

(注) 正社員及びパートの「前年同月」「最近3か月の状況」「当月」の新規求人人数及び求職者数の右欄は全数に占める割合(%)、下段左欄は対前年同月比(%)、同右欄は前年同月差(人)。

表1-3 新規求人・求職状況（学卒を除きパートを含む）

原数値	平成25年度	平成26年度	平成27年度	平成28年度	前年同月	最近3か月の状況				当月				
	(月平均)	(月平均)	(月平均)	(月平均)	平成29年1月	平成29年10月	平成29年11月	平成29年12月	平成30年1月					
新規求人倍率(倍)	1.24	1.35	1.52	1.73	1.71	2.11	2.07	2.26	1.96					
前年度差：前年同月差	0.17	0.11	0.17	0.21	0.08	0.16	0.18	0.09	0.25					
新規求職者数(全数)	5,039	4,972	5,448	5,761	6,258	6,050	5,454	5,343	6,822					
前年度比：前年同月比・差	9.0	▲ 1.3	9.6	5.7	0.4	27	5.1	293	3.7	195	▲ 0.9	▲ 48	9.0	564
新規求職者数(全数)	4,056	3,736	3,589	3,334	3,649	2,861	2,639	2,368	3,478					
前年度比：前年同月比・差	▲ 6.5	▲ 7.9	▲ 3.9	▲ 7.1	▲ 4.4	▲ 169	▲ 3.2	▲ 94	▲ 5.4	▲ 150	▲ 4.7	▲ 117	▲ 4.7	▲ 171
正社員新規求人人数：全数に占める割合	1,740	1,760	1,881	2,022	2,316	37.0	2,210	36.5	2,166	39.7	2,179	40.8	2,353	34.5
前年度比：前年同月比・差	12.0	1.1	6.9	7.5	▲ 1.9	▲ 46	9.8	197	8.0	160	11.1	218	1.6	37
正社員新規求職者数：全数に占める割合	2,983	2,699	2,565	2,342	2,621	71.8	1,982	69.3	1,851	70.1	1,572	66.4	2,472	71.1
前年度比：前年同月比・差	▲ 7.7	▲ 9.5	▲ 5.0	▲ 8.7	▲ 4.5	▲ 124	▲ 4.8	▲ 100	▲ 8.0	▲ 160	▲ 8.1	▲ 138	▲ 5.7	▲ 149
パート新規求人人数：全数に占める割合	2,095	2,045	2,308	2,429	2,497	39.9	2,350	38.8	2,130	39.1	1,932	36.2	2,912	42.7
前年度比：前年同月比・差	9.1	▲ 2.4	12.8	5.2	▲ 2.0	▲ 50	▲ 4.9	▲ 120	2.5	52	▲ 6.4	▲ 132	16.6	415
パート新規求職者数：全数に占める割合	991	953	951	921	984	27.0	852	29.8	770	29.2	685	28.9	972	27.9
前年度比：前年同月比・差	▲ 2.1	▲ 3.8	▲ 0.2	▲ 3.1	▲ 1.8	▲ 18	0.7	6	0.9	7	2.2	15	▲ 1.2	▲ 12

(注) 「年度」の下段は対前年度比。「前年同月」「最近3か月の状況」「当月」の新規求人人数及び求職者数の下段左欄は対前年同月比(%)、同右欄は前年同月差(人)。

(注) 正社員及びパートの「前年同月」「最近3か月の状況」「当月」の新規求人人数及び求職者数の右欄は全数に占める割合(%)、下段左欄は対前年同月比(%)、同右欄は前年同月差(人)。

表2-1 新規求人の動向（学卒を除きパートを含む）

主要産業別（原数値）	平成25年度	平成26年度	平成27年度	平成28年度	前年同月		最近3か月の状況				当月												
	(月平均)	(月平均)	(月平均)	(月平均)	平成29年1月	平成29年10月	平成29年11月	平成29年12月	平成30年1月	前年同月比(%)	前年同月差(人)												
産業計（全数）	5,039	4,972	5,448	5,761	6,258	6,050	5,454	5,343	6,822	9.0	564												
前年度比：前年同月比・差	9.0	▲1.3	9.6	5.7	0.4	27	5.1	293	3.7	195	▲0.9	▲48											
農林漁業	86	80	98	110	117	141	147	87	107	4.9	▲7.0	22.0											
前年度比：前年同月比・差	4.9	▲7.0	22.0	12.9	▲13.3	▲18	▲25.0	▲47	21.5	26	38.1	24	▲8.5	▲10									
建設業	376	359	366	401	457	489	463	430	459	27.0	▲4.5	1.9	9.7	4.6	20	18.7	77	10.5	44	▲1.8	▲8	0.4	2
前年度比：前年同月比・差	27.0	▲4.5	1.9	9.7	4.6	20	18.7	77	10.5	44	▲1.8	▲8	0.4	2									
製造業	314	327	375	418	415	442	397	434	415	7.5	4.1	14.7	11.4	▲21.6	▲114	10.8	43	3.1	12	▲9.6	▲46	0.0	0
前年度比：前年同月比・差	7.5	4.1	14.7	11.4	▲21.6	▲114	10.8	43	3.1	12	▲9.6	▲46	0.0	0									
運輸業、郵便業	180	154	157	209	226	204	383	297	164	3.4	▲14.4	1.6	33.7	14.7	29	▲9.3	▲21	101.6	193	42.8	89	▲27.4	▲62
前年度比：前年同月比・差	3.4	▲14.4	1.6	33.7	14.7	29	▲9.3	▲21	101.6	193	42.8	89	▲27.4	▲62									
卸売業、小売業	1,211	1,234	1,364	1,368	1,547	1,331	1,115	908	1,661	11.9	1.9	10.6	0.3	▲3.4	▲55	▲9.9	▲146	▲6.8	▲81	▲11.2	▲115	7.4	114
前年度比：前年同月比・差	11.9	1.9	10.6	0.3	▲3.4	▲55	▲9.9	▲146	▲6.8	▲81	▲11.2	▲115	7.4	114									
金融業、保険業	81	68	58	55	57	45	49	68	52	8.0	▲16.0	▲14.1	▲5.6	62.9	22	▲4.3	▲2	▲9.3	▲5	19.3	11	▲8.8	▲5
前年度比：前年同月比・差	8.0	▲16.0	▲14.1	▲5.6	62.9	22	▲4.3	▲2	▲9.3	▲5	19.3	11	▲8.8	▲5									
学術研究、専門・技術サービス業	132	111	126	124	185	136	162	85	130	29.4	▲15.9	13.7	▲1.6	45.7	58	33.3	34	▲6.4	▲11	▲7.6	▲7	▲29.7	▲55
前年度比：前年同月比・差	29.4	▲15.9	13.7	▲1.6	45.7	58	33.3	34	▲6.4	▲11	▲7.6	▲7	▲29.7	▲55									
宿泊業、飲食サービス業	457	386	446	467	491	510	440	412	544	18.4	▲15.5	15.5	4.7	▲3.7	▲19	4.9	24	23.2	83	▲0.7	▲3	10.8	53
前年度比：前年同月比・差	18.4	▲15.5	15.5	4.7	▲3.7	▲19	4.9	24	23.2	83	▲0.7	▲3	10.8	53									
生活関連サービス業、娯楽業	185	185	215	210	267	255	161	209	248	12.8	0.0	16.1	▲2.3	20.3	45	40.1	73	▲20.3	▲41	4.0	8	▲7.1	▲19
前年度比：前年同月比・差	12.8	0.0	16.1	▲2.3	20.3	45	40.1	73	▲20.3	▲41	4.0	8	▲7.1	▲19									
教育、学習支援業	82	91	112	121	126	112	85	70	127	5.1	11.0	23.3	7.8	5.9	7	21.7	20	▲1.2	▲1	▲19.5	▲17	0.8	1
前年度比：前年同月比・差	5.1	11.0	23.3	7.8	5.9	7	21.7	20	▲1.2	▲1	▲19.5	▲17	0.8	1									
医療福祉	1,180	1,204	1,238	1,301	1,359	1,331	1,121	1,275	1,519	3.1	2.0	2.8	5.1	▲0.3	▲4	3.3	42	▲8.0	▲98	▲3.7	▲49	11.8	160
前年度比：前年同月比・差	3.1	2.0	2.8	5.1	▲0.3	▲4	3.3	42	▲8.0	▲98	▲3.7	▲49	11.8	160									
サービス業	350	386	464	536	492	601	616	570	680	▲2.5	10.3	20.2	15.6	8.1	37	38.8	168	14.5	78	▲1.0	▲6	38.2	188
前年度比：前年同月比・差	▲2.5	10.3	20.2	15.6	8.1	37	38.8	168	14.5	78	▲1.0	▲6	38.2	188									
公務・その他	236	238	263	274	319	195	132	328	477	▲6.3	0.8	10.4	4.4	0.0	0	10.8	19	▲19.0	▲31	11.2	33	49.5	158
前年度比：前年同月比・差	▲6.3	0.8	10.4	4.4	0.0	0	10.8	19	▲19.0	▲31	11.2	33	49.5	158									

(注) 記載の業種は主要13業種を抜粋。

(注) 年度の下端は対前年度比。「前年同月」「最近の3か月の状況」「当月」の下端左欄は対前年同月比(%)、同右欄は前年同月差(人)。

(注) 平成21年4月分より平成19年11月改定の日本標準産業分類に基づく区分となっている。

表2-2 新規常用求職の動向（原数値）（学卒を除きパートを含む）

区分 *年度欄下端は前年度比	平成25年度	平成26年度	平成27年度	平成28年度	前年同月		最近3か月の状況				当月												
	(月平均)	(月平均)	(月平均)	(月平均)	平成29年1月	平成29年10月	平成29年11月	平成29年12月	平成30年1月	前年同月比(%)	前年同月差(人)												
新規常用求職者数（全数）	3,970	3,647	3,512	3,259	3,603	2,831	2,621	2,247	3,437	▲4.2	▲8.1	▲3.7	▲7.2	▲3.7	▲138	▲3.2	▲94	▲5.2	▲145	▲5.4	▲129	▲4.6	▲166
前年同月比：前年同月差	▲4.2	▲8.1	▲3.7	▲7.2	▲3.7	▲138	▲3.2	▲94	▲5.2	▲145	▲5.4	▲129	▲4.6	▲166									
在職者：全数に占める割合	985	965	994	951	1,172	32.5	785	27.7	783	29.9	728	32.4	1,221	35.5									
前年同月比：前年同月差	3.8	▲2.0	3.0	▲4.3	▲1.9	▲23	1.8	14	▲1.1	▲9	4.0	28	4.2	49									
離職者：全数に占める割合	2,483	2,244	2,131	1,956	2,068	57.4	1,776	62.7	1,530	58.4	1,255	55.9	1,921	55.9									
前年同月比：前年同月差	▲7.4	▲9.6	▲5.0	▲8.2	▲3.5	▲76	▲3.2	▲59	▲7.0	▲115	▲9.4	▲130	▲7.1	▲147									
うち事業主都合離職：全数に占める割合	919	760	694	610	576	16.0	514	18.2	399	15.2	369	16.4	532	15.5									
前年同月比：前年同月差	▲12.0	▲17.3	▲8.7	▲12.1	▲5.9	▲36	▲4.8	▲26	▲7.0	▲30	▲16.5	▲73	▲7.6	▲44									
うち自己都合離職：全数に占める割合	1,454	1,388	1,337	1,251	1,397	38.8	1,194	42.2	1,058	40.4	831	37.0	1,323	38.5									
前年同月比：前年同月差	▲3.3	▲4.5	▲3.7	▲6.4	▲2.7	▲39	▲2.7	▲33	▲8.2	▲95	▲7.5	▲67	▲5.3	▲74									
無業者：全数に占める割合	502	438	387	353	363	10.1	270	9.5	308	11.8	264	11.7	295	8.6									
前年同月比：前年同月差	▲17.7	▲12.7	▲11.7	▲8.9	▲9.7	▲39	▲15.4	▲49	▲6.4	▲21	▲9.3	▲27	▲18.7	▲68									

(注) 年度の下端は対前年度比。「前年同月」「最近の3か月の状況」「当月」の新規常用求職者数（全数）の下端左欄は対前年同月比(%)、同右欄は前年同月差(人)。

(注) 「前年同月」「最近の3か月の状況」「当月」の「在職者」「離職者」「無業者」右欄は新規常用求職者(全数)に占める割合。下端左欄は対前年同月比(%)、同右欄は前年同月差(人)。

表3 就職の状況（学卒を除きパートを含む）

区 分 *年度欄下段は前年度比	平成25年度	平成26年度	平成27年度	平成28年度	前年同月		最近3か月の状況				当月			
	(月平均)	(月平均)	(月平均)	(月平均)	平成29年1月		平成29年10月	平成29年11月	平成29年12月	平成30年1月				
就職件数(全数)	1,432	1,324	1,290	1,242	1,010		1,103	974		957		933		
前年同月比：前年同月差	▲ 4.4	▲ 7.5	▲ 2.6	▲ 3.7	3.2	31	▲ 7.0	▲ 83	▲ 7.5	▲ 79	▲ 2.7	▲ 27	▲ 7.6	▲ 77
うち正社員：全数に占める割合	492	482	478	458	430	42.6	503	45.6	426	43.7	362	37.8	398	42.7
前年同月比：前年同月差	0.4	▲ 2.0	▲ 0.8	▲ 4.2	12.6	48	15.1	66	9.0	35	▲ 8.4	▲ 33	▲ 7.4	▲ 32
うちパート：全数に占める割合	417	401	408	408	311	30.8	308	27.9	288	29.6	309	32.3	272	29.2
前年同月比：前年同月差	▲ 4.6	▲ 3.8	1.7	0.1	▲ 9.3	▲ 32	▲ 19.8	▲ 76	▲ 19.8	▲ 71	4.7	14	▲ 12.5	▲ 39
就職率 (就職件数/新規求職者数)	35.3	35.4	35.9	37.3	27.7		38.6	36.9		40.4		26.8		
	1.6	0.1	0.5	0.5	2.1		▲ 1.5	▲ 0.9		0.8		▲ 0.9		

(注) 年度の下段は対前年度比。就職率の下段は対前年同月差(ポイント)。

(注) 「前年同月」「最近の3か月の状況」「当月」の数値の右欄は全数に占める割合。下段左欄は対前年同月比(%), 同右欄は対前年同月差(人)。

表4 全国の有効求人倍率等の状況（学卒を除きパートを含む）

季節調整値	平成25年度	平成26年度	平成27年度	平成28年度	前年同月		最近3か月の状況				当月	
	(月平均)	(月平均)	(月平均)	(月平均)	平成29年1月		平成29年10月	平成29年11月	平成29年12月	平成30年1月		
有効求人倍率(倍)季節調整値	0.97	1.11	1.23	1.39	1.43		1.55	1.56		1.59		1.59
前年度差：前月差	0.15	0.14	0.12	0.16	0.00		0.03	0.01		0.03		0.00
正社員有効求人倍率(倍)原数値	0.58	0.68	0.77	0.89	0.99		1.06	1.09		1.15		1.14
前年度差/前年同月差	0.09	0.10	0.09	0.12	0.12		0.14	0.14		0.16		0.15
完全失業率(% )季節調整値(*)	3.9	3.5	3.3	3.0	3.0		2.8	2.7		2.8		-
前年度差：前月差	▲ 0.4	▲ 0.4	▲ 0.2	▲ 0.3	▲ 0.1		0.0	▲ 0.1		0.1		-

(注) 年度欄は原数値。季節調整値は、平成29年12月以前の数値は新季節調整指数により改訂されている。「季節調整法はセンサス局法Ⅱ(X-12-ARIMA)」による。

(\*) 完全失業率資料出処：総務省統計局労働力調査完全失業率モデル推計値

表5 雇用保険の状況

区 分 *年度欄下段は前年度比	平成25年度	平成26年度	平成27年度	平成28年度	前年同月		最近3か月の状況				当月			
	(月平均)	(月平均)	(月平均)	(月平均)	平成29年1月		平成29年10月	平成29年11月	平成29年12月	平成30年1月				
適用事業所数	13,630	13,668	13,695	13,768	13,775		13,810	13,834		13,847		13,846		
	0.1	0.3	0.2	0.5	0.6	78	0.6	85	0.6	87	0.6	89	0.5	71
被保険者数	188,660	190,308	192,027	193,322	193,605		197,164	197,714		198,049		197,385		
	0.6	0.9	0.9	0.7	0.7	1,300	2.2	4,331	2.1	4,069	2.2	4,226	2.0	3,780
資格取得者数	3,425	3,371	3,345	3,299	2,849		3,164	2,730		2,339		2,196		
	0.5	▲ 1.6	▲ 0.8	▲ 1.4	32.6	701	11.0	314	5.7	148	3.7	83	▲ 22.9	▲ 653
資格喪失者数	3,289	3,264	3,127	3,055	3,149		3,152	2,186		2,007		2,905		
	▲ 3.2	▲ 0.8	▲ 4.2	▲ 2.3	▲ 1.7	▲ 54	4.9	148	12.7	246	▲ 0.7	▲ 15	▲ 7.7	▲ 244
受給資格決定件数	987	904	877	842	836		771	622		523		763		
(一般被保険者)	▲ 8.1	▲ 8.4	▲ 3.0	▲ 4.0	▲ 0.4	▲ 3	1.2	9	▲ 4.7	▲ 31	▲ 12.7	▲ 76	▲ 8.7	▲ 73
初回受給者数	850	760	729	685	573		648	578		500		536		
(一般被保険者)	▲ 9.1	▲ 10.6	▲ 4.0	▲ 6.0	10.0	52	17.8	98	▲ 9.8	▲ 63	▲ 7.4	▲ 40	▲ 6.5	▲ 37
受給者実人員	3,912	3,418	3,249	2,956	2,673		2,945	2,772		2,581		2,616		
(一般被保険者)	▲ 9.7	▲ 12.6	▲ 4.9	▲ 9.0	▲ 6.1	▲ 175	1.6	45	▲ 1.6	▲ 44	▲ 2.1	▲ 56	▲ 2.1	▲ 57

(注) 年度の下段は対前年度比。「前年同月」「最近の3か月の状況」「当月」の下段左欄は対前年同月比(%), 同右欄は対前年増減数。

表6-1 安定所別有効求人倍率等の状況（学卒を除きパートを含む）

原数値	平成25年度 (月平均)	平成26年度 (月平均)	平成27年度 (月平均)	平成28年度 (月平均)	前年同月		最近3カ月の状況				当月					
					平成29年1月	平成29年10月	平成29年11月	平成29年12月	1月	前月比	前年同月比					
高知県有効求人倍率（季節調整値） 表1-1再掲	0.76	0.84	0.98	1.13	1.14		1.21		1.25		1.26		1.25	▲ 0.01	0.11	
高知所	有効求人倍率／前年同月差	0.83	0.92	1.12	1.29	1.39	0.13	1.32	0.05	1.43	0.11	1.53	0.15	1.55	0.02	0.16
	有効求人数／前年同月比	9,057	9,025	10,542	11,172	11,210	▲ 4.8	10,925	▲ 1.6	11,294	▲ 5.0	11,193	▲ 5.8	11,901	▲ 6.3	▲ 6.2
	有効求職者数／前年同月比	10,940	9,858	9,379	8,660	8,076	▲ 4.6	8,259	▲ 2.6	7,894	▲ 3.5	7,324	▲ 4.5	7,702	▲ 5.2	▲ 4.6
須崎所	有効求人倍率／前年同月差	0.78	0.97	0.96	0.97	1.16	0.04	1.01	0.06	1.12	0.06	1.22	0.06	1.23	0.01	0.07
	有効求人数／前年同月比	1,009	1,105	1,005	1,019	1,048	▲ 2.7	1,016	▲ 0.5	1,025	▲ 7.4	1,049	▲ 4.4	1,099	▲ 4.8	▲ 4.9
	有効求職者数／前年同月比	1,298	1,136	1,046	1,056	905	▲ 5.6	1,007	▲ 6.0	912	▲ 1.8	858	▲ 0.9	897	▲ 4.5	▲ 0.9
四万十所	有効求人倍率／前年同月差	0.71	0.73	0.72	0.84	0.83	0.05	1.19	0.28	1.19	0.28	1.08	0.18	0.94	▲ 0.14	0.11
	有効求人数／前年同月比	1,206	1,152	1,081	1,162	1,138	▲ 3.5	1,412	▲ 19.5	1,339	▲ 15.8	1,313	▲ 14.5	1,240	▲ 5.6	▲ 9.0
	有効求職者数／前年同月比	1,707	1,568	1,499	1,385	1,372	▲ 2.8	1,189	▲ 8.6	1,129	▲ 11.1	1,216	▲ 4.6	1,318	▲ 8.4	▲ 3.9
安芸所	有効求人倍率／前年同月差	0.63	0.69	0.79	0.99	1.12	0.21	1.23	0.09	1.26	0.03	1.26	0.05	1.30	0.04	0.18
	有効求人数／前年同月比	613	595	641	737	723	▲ 12.6	803	▲ 1.8	774	▲ 0.7	765	▲ 3.1	758	▲ 0.9	▲ 4.8
	有効求職者数／前年同月比	980	858	812	741	647	▲ 7.8	652	▲ 9.2	612	▲ 2.1	606	▲ 1.0	583	▲ 3.8	▲ 9.9
いの所	有効求人倍率／前年同月差	0.45	0.51	0.54	0.71	0.75	0.09	0.84	0.03	0.82	▲ 0.03	0.79	▲ 0.06	0.85	0.06	0.1
	有効求人数／前年同月比	844	930	925	1,147	1,108	▲ 10.4	1,250	▲ 2.1	1,174	▲ 7.3	1,085	▲ 7.4	1,282	▲ 18.2	▲ 15.7
	有効求職者数／前年同月比	1,880	1,806	1,709	1,625	1,474	▲ 3.7	1,494	▲ 1.3	1,430	▲ 3.7	1,365	▲ 0.7	1,503	▲ 10.1	▲ 2.0

\*各公共職業安定所の「前年同月」「最近3カ月の状況」欄の右欄は対前年同月差または対前年同月比を表示。

表6-2 安定所別新規求人・求職の状況（学卒を除きパートを含む）

原数値	高知県計	高知所 (香美出張所含む)	須崎所	四万十所	安芸所	いの所
新規求職者数	3,478	2,258	227	343	139	511
前年同月比・差	▲ 4.7 <sup>!</sup> ▲ 171	▲ 4.2 <sup>!</sup> ▲ 99	0.0 <sup>!</sup> 0	▲ 10.4 <sup>!</sup> ▲ 40	▲ 30.2 <sup>!</sup> ▲ 60	5.8 <sup>!</sup> 28

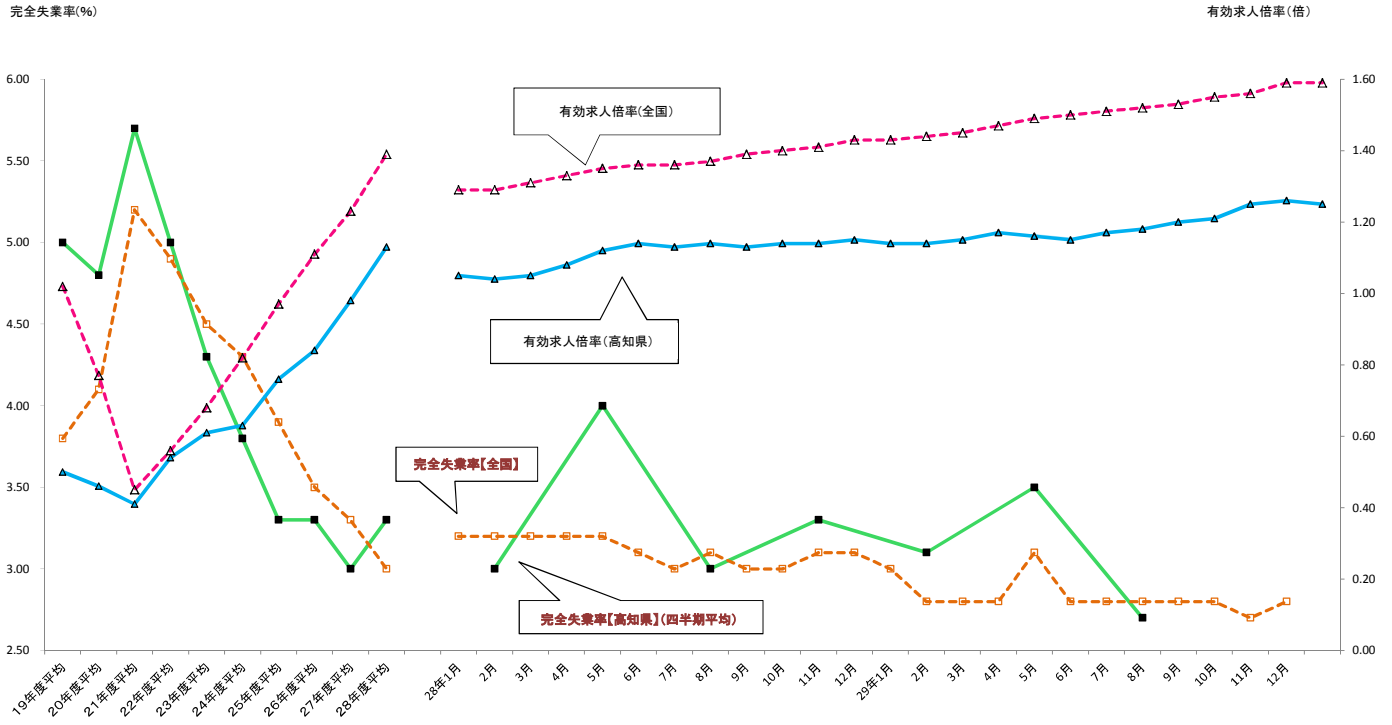
新規求人数産業計（全数）	6,822	4,923	426	481	307	685
前年同月比・差	9.0 <sup>!</sup> 564	3.7 <sup>!</sup> 175	1.7 <sup>!</sup> 7	15.1 <sup>!</sup> 63	15.0 <sup>!</sup> 40	68.7 <sup>!</sup> 279
農林漁業	107	25	7	37	18	20
前年同月比・差	▲ 8.5 <sup>!</sup> ▲ 10	▲ 21.9 <sup>!</sup> ▲ 7	40.0 <sup>!</sup> 2	8.8 <sup>!</sup> 3	80.0 <sup>!</sup> 8	▲ 44.4 <sup>!</sup> ▲ 16
建設業	459	301	55	28	25	50
前年同月比・差	0.4 <sup>!</sup> 2	▲ 10.4 <sup>!</sup> ▲ 35	27.9 <sup>!</sup> 12	7.7 <sup>!</sup> 2	25.0 <sup>!</sup> 5	56.3 <sup>!</sup> 18
製造業	415	215	35	49	21	95
前年同月比・差	0.0 <sup>!</sup> 0	▲ 19.5 <sup>!</sup> ▲ 52	▲ 14.6 <sup>!</sup> ▲ 6	133.3 <sup>!</sup> 28	31.3 <sup>!</sup> 5	35.7 <sup>!</sup> 25
運輸業、郵便業	164	118	13	9	15	9
前年同月比・差	▲ 27.4 <sup>!</sup> ▲ 62	▲ 33.0 <sup>!</sup> ▲ 58	160.0 <sup>!</sup> 8	0.0 <sup>!</sup> 0	▲ 37.5 <sup>!</sup> ▲ 9	▲ 25.0 <sup>!</sup> ▲ 3
卸売業、小売業	1,661	1,416	40	78	53	74
前年同月比・差	7.4 <sup>!</sup> 114	6.5 <sup>!</sup> 87	▲ 16.7 <sup>!</sup> ▲ 8	11.4 <sup>!</sup> 8	60.6 <sup>!</sup> 20	10.4 <sup>!</sup> 7
金融業、保険業	52	45	0	5	1	1
前年同月比・差	▲ 8.8 <sup>!</sup> ▲ 5	4.7 <sup>!</sup> 2	0.0 <sup>!</sup> 0	▲ 37.5 <sup>!</sup> ▲ 3	▲ 83.3 <sup>!</sup> ▲ 5	0.0 <sup>!</sup> 1
学術研究、専門・技術サービス業	130	111	1	8	0	10
前年同月比・差	▲ 29.7 <sup>!</sup> ▲ 55	▲ 34.3 <sup>!</sup> ▲ 58	▲ 87.5 <sup>!</sup> ▲ 7	33.3 <sup>!</sup> 2	0.0 <sup>!</sup> 0	400.0 <sup>!</sup> 8
宿泊業、飲食サービス業	544	443	9	42	28	22
前年同月比・差	10.8 <sup>!</sup> 53	22.4 <sup>!</sup> 81	▲ 71.0 <sup>!</sup> ▲ 22	▲ 22.2 <sup>!</sup> ▲ 12	3.7 <sup>!</sup> 1	29.4 <sup>!</sup> 5
生活関連サービス業、娯楽業	248	195	0	28	6	19
前年同月比・差	▲ 7.1 <sup>!</sup> ▲ 19	▲ 4.4 <sup>!</sup> ▲ 9	▲ 100.0 <sup>!</sup> ▲ 4	▲ 3.4 <sup>!</sup> ▲ 1	▲ 45.5 <sup>!</sup> ▲ 5	0.0 <sup>!</sup> 0
教育、学習支援業	127	100	4	9	4	10
前年同月比・差	0.8 <sup>!</sup> 1	▲ 16.0 <sup>!</sup> ▲ 19	300.0 <sup>!</sup> 3	0.0 <sup>!</sup> 9	100.0 <sup>!</sup> 2	150.0 <sup>!</sup> 6
医療、福祉	1,519	975	180	140	71	153
前年同月比・差	11.8 <sup>!</sup> 160	7.5 <sup>!</sup> 68	9.8 <sup>!</sup> 16	15.7 <sup>!</sup> 19	▲ 20.2 <sup>!</sup> ▲ 18	96.2 <sup>!</sup> 75
サービス業	680	595	10	20	3	52
前年同月比・差	38.2 <sup>!</sup> 188	30.8 <sup>!</sup> 140	▲ 9.1 <sup>!</sup> ▲ 1	33.3 <sup>!</sup> 5	▲ 40.0 <sup>!</sup> ▲ 2	766.7 <sup>!</sup> 46
公務・その他	477	200	68	5	44	160
前年同月比・差	49.5 <sup>!</sup> 158	3.6 <sup>!</sup> 7	47.8 <sup>!</sup> 22	▲ 44.4 <sup>!</sup> ▲ 4	266.7 <sup>!</sup> 32	171.2 <sup>!</sup> 101

(注) 記載の業種は主要13業種を抜粋。

(注) 各欄の下端左欄は対前年同月比(%), 同右欄は対前年同月差(人)。

(注) 平成21年4月分より平成19年11月改定の日本標準産業分類に基づく区分となっている。

### 高知県有効求人倍率・完全失業率の推移(季節調整値)



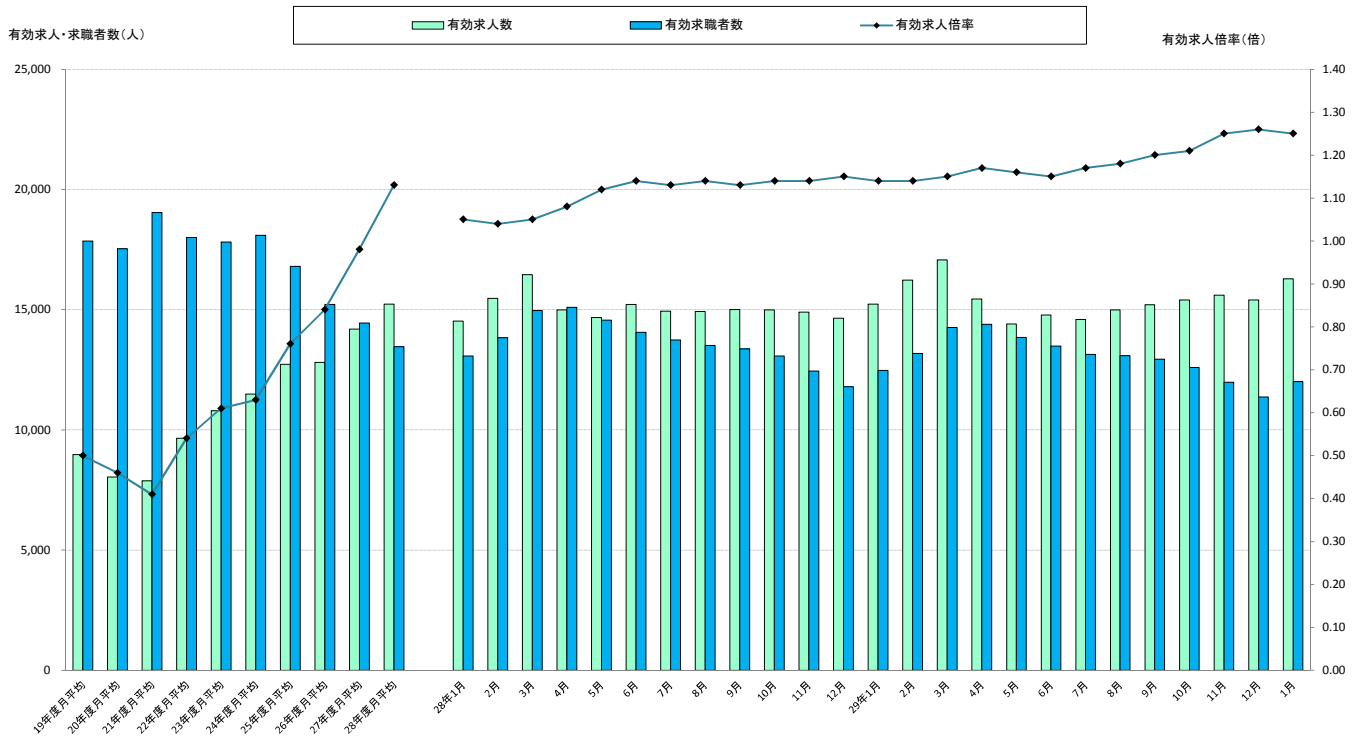
	19年度 度平均	20年度 度平均	21年度 度平均	22年度 度平均	23年度 度平均	24年度 度平均	25年度 度平均	26年度 度平均	27年度 度平均	28年度 度平均	28年 1月	2月	3月	4月	5月	6月	7月	8月	9月	10月	11月	12月	29年 1月	2月	3月	4月	5月	6月	7月	8月	9月	10月	11月	12月	1月	
有効求人倍率(高知県)	0.50	0.46	0.41	0.54	0.61	0.63	0.76	0.84	0.98	1.13	1.05	1.04	1.05	1.08	1.12	1.14	1.13	1.14	1.13	1.14	1.13	1.14	1.15	1.14	1.15	1.17	1.16	1.15	1.17	1.18	1.20	1.21	1.25	1.26	1.25	
有効求人倍率(全国)	1.02	0.77	0.45	0.56	0.68	0.82	0.97	1.11	1.23	1.39	1.29	1.29	1.31	1.33	1.35	1.36	1.36	1.37	1.39	1.40	1.41	1.43	1.43	1.44	1.45	1.47	1.49	1.50	1.51	1.52	1.53	1.55	1.56	1.59	1.59	
完全失業率(高知県)*	5.0	4.8	5.7	5.0	4.3	3.8	3.3	3.3	3.0	3.3																										
完全失業率(全国)	3.8	4.1	5.2	4.9	4.5	4.3	3.9	3.5	3.3	3.0																										

※ 有効求人倍率の年度平均は原数値で、各月は季節調整値(センサス局法Ⅱ(X-12-ARIMA)による)。なお、平成29年12月以前の季節調整値は、新季節指数により改訂済み。

※ 完全失業率(全国)の年度平均は原数値で、各月は季節調整値。各月の完全失業率は平成28年12月以前の数値は新季節指数により改訂済み。

\* 完全失業率(高知県)の年度平均は年平均の原数値で、各月は四半期平均の原数値。(完全失業率資料出所:総務省統計局労働力調査モデル推計値)

### 高知県有効求人倍率(季節調整値)・有効求人数・有効求職者数(原数値)の推移



	19年度 月平均	20年度 月平均	21年度 月平均	22年度 月平均	23年度 月平均	24年度 月平均	25年度 月平均	26年度 月平均	27年度 月平均	28年度 月平均	28年 1月	2月	3月	4月	5月	6月	7月	8月	9月	10月	11月	12月	29年 1月	2月	3月	4月	5月	6月	7月	8月	9月	10月	11月	12月	1月
有効求人数	8,971	8,045	7,877	9,647	10,794	11,484	12,729	12,807	14,196	15,237	14,520	15,471	16,455	14,999	14,672	15,223	14,940	14,926	15,012	14,999	14,905	14,641	15,227	16,230	17,064	15,442	14,407	14,781	14,589	14,989	15,200	15,406	15,606	15,405	16,280
有効求職者数	17,861	17,538	19,045	18,004	17,815	18,092	16,804	15,225	14,445	13,467	13,072	13,830	14,963	15,105	14,560	14,059	13,739	13,521	13,373	13,080	12,454	11,796	12,474	13,184	14,264	14,395	13,842	13,487	13,139	13,087	12,941	12,601	11,977	11,369	12,003

※ 有効求人倍率の年度平均は原数値で、各月は季節調整値(センサス局法Ⅱ(X-12-ARIMA)による)。なお、平成29年12月以前の季節調整値は、新季節指数により改訂済み。

職業紹介状況(学卒を除きパートタイムを含む)－平成30年1月－

項目 年度・月	A 新規求職申込件数			B 月間有効求職者数			C 新規求人数		D 月間有効求人数		E 就職件数					就職率 E/AX100	求人倍率 (実数)		求人倍率 (季節調整値)		
	常用	45歳以上		常用	45歳以上		常用		常用		常用	県外	45歳以上	保 受給者	新規C/A		有効D/B	新規	有効		
平成24年度	52,027	50,868	19,015	217,098	214,663	90,623	55,467	48,724	137,813	124,694	17,512	14,486	1,163	5,443	3,912	33.7	1.07	0.63	-	-	
平成25年度	48,672	47,637	18,088	201,647	199,406	85,465	60,469	52,777	152,748	136,826	17,180	14,345	1,115	5,471	3,825	35.3	1.24	0.76	-	-	
平成26年度	44,837	43,767	17,367	182,701	180,487	79,679	59,662	52,116	153,683	137,932	15,892	13,347	976	5,338	3,530	35.4	1.33	0.84	-	-	
平成27年度	43,073	42,142	17,127	173,334	171,423	76,443	65,380	56,648	170,347	150,854	15,480	12,813	1,011	5,501	3,635	35.9	1.52	0.98	-	-	
平成28年度	40,005	39,106	16,448	161,609	159,666	72,522	69,137	59,643	182,838	160,897	14,908	12,342	1,024	5,582	3,520	37.3	1.73	1.13	-	-	
11月	2,780	2,757	1,048	13,286	13,206	5,879	5,103	4,440	14,150	12,429	1,093	898	75	411	298	39.3	1.84	1.07	1.68	1.02	
12月	2,659	2,567	1,001	12,569	12,443	5,498	4,994	4,119	13,852	12,117	1,114	897	91	368	280	41.9	1.88	1.10	1.56	1.01	
平成28年1月	3,818	3,741	1,398	13,072	12,889	5,634	6,231	5,288	14,520	12,732	979	753	60	363	237	25.6	1.63	1.11	1.64	1.05	
2月	3,891	3,879	1,507	13,830	13,730	5,870	6,006	4,986	15,471	13,271	1,214	968	110	406	277	31.2	1.54	1.12	1.59	1.04	
3月	4,115	4,080	1,657	14,963	14,901	6,393	6,420	5,651	16,455	14,358	2,006	1,574	99	794	354	48.7	1.56	1.10	1.63	1.05	
4月	4,531	4,494	1,992	15,105	15,017	6,729	5,564	4,942	14,999	13,356	1,558	1,358	112	550	319	34.4	1.23	0.99	1.67	1.08	
5月	3,288	3,254	1,321	14,560	14,468	6,539	5,375	4,730	14,672	13,184	1,197	1,004	82	435	303	36.4	1.63	1.01	1.81	1.12	
6月	3,127	3,039	1,273	14,059	13,916	6,415	6,051	5,289	15,223	13,629	1,306	1,106	104	462	331	41.8	1.94	1.08	1.83	1.14	
7月	3,206	2,906	1,429	13,739	13,324	6,368	5,334	4,701	14,940	13,303	1,133	958	105	428	292	35.3	1.66	1.09	1.59	1.13	
8月	3,157	3,049	1,284	13,521	13,173	6,229	5,414	4,773	14,926	13,317	1,088	944	74	419	304	34.5	1.71	1.10	1.74	1.14	
9月	3,273	3,187	1,317	13,373	13,160	6,091	5,866	4,894	15,012	13,111	1,140	951	68	396	295	34.8	1.79	1.12	1.74	1.13	
10月	2,955	2,925	1,206	13,080	12,951	5,974	5,757	4,911	14,999	13,145	1,186	973	84	439	325	40.1	1.95	1.15	1.75	1.14	
11月	2,789	2,766	1,073	12,454	12,387	5,560	5,259	4,398	14,905	12,919	1,053	864	77	408	283	37.8	1.89	1.20	1.72	1.14	
12月	2,485	2,376	975	11,796	11,651	5,216	5,391	4,603	14,641	12,695	984	758	64	368	213	39.6	2.17	1.24	1.83	1.15	
平成29年1月	3,649	3,603	1,444	12,474	12,305	5,420	6,258	5,358	15,227	13,262	1,010	802	52	385	263	27.7	1.71	1.22	1.75	1.14	
2月	3,609	3,593	1,511	13,184	13,107	5,751	6,167	5,274	16,230	14,185	1,262	1,068	81	512	264	35.0	1.71	1.23	1.69	1.14	
3月	3,936	3,914	1,623	14,264	14,207	6,230	6,701	5,770	17,064	14,791	1,991	1,556	121	780	328	50.6	1.70	1.20	1.73	1.15	
4月	4,237	4,199	2,002	14,395	14,314	6,631	5,480	4,732	15,442	13,568	1,477	1,210	89	557	311	34.9	1.29	1.07	1.72	1.17	
5月	3,241	3,207	1,340	13,842	13,745	6,413	5,076	4,441	14,407	12,688	1,225	1,047	88	447	339	37.8	1.57	1.04	1.80	1.16	
6月	3,078	2,993	1,272	13,487	13,357	6,339	5,793	5,157	14,781	13,133	1,197	1,027	63	453	334	38.9	1.88	1.10	1.73	1.15	
7月	3,036	2,776	1,413	13,139	12,772	6,243	5,348	4,651	14,589	12,998	1,077	900	74	420	291	35.5	1.76	1.11	1.79	1.17	
8月	3,112	3,004	1,365	13,087	12,722	6,247	5,298	4,683	14,989	13,389	1,024	890	58	428	289	32.9	1.70	1.15	1.76	1.18	
9月	3,138	3,061	1,322	12,941	12,782	6,061	5,878	5,139	15,200	13,502	1,149	991	83	456	304	36.6	1.87	1.17	1.80	1.20	
10月	2,861	2,831	1,236	12,601	12,479	5,932	6,050	5,191	15,406	13,558	1,103	951	84	406	314	38.6	2.11	1.22	1.90	1.21	
11月	2,639	2,621	1,107	11,977	11,906	5,622	5,454	4,827	15,606	13,795	974	822	78	384	263	36.9	2.07	1.30	1.96	1.25	
12月	2,368	2,247	986	11,369	11,213	5,316	5,343	4,368	15,405	13,382	957	750	70	367	221	40.4	2.26	1.36	1.96	1.26	
平成30年1月	3,478	3,437	1,512	12,003	11,837	5,592	6,822	5,860	16,280	14,219	933	758	61	393	228	26.8	1.96	1.36	1.86	1.25	
増減比	前月	46.9	53.0	53.3	5.6	5.6	5.2	27.7	34.2	5.7	6.3	▲ 2.5	1.1	▲ 12.9	7.1	3.2	▲ 13.60 (ポイント)	▲ 0.30 (ポイント)	0.00 (ポイント)	▲ 0.10 (ポイント)	▲ 0.01 (ポイント)
	前年同月	▲ 4.7	▲ 4.6	4.7	▲ 3.8	▲ 3.8	3.2	9.0	9.4	6.9	7.2	▲ 7.6	▲ 5.5	17.3	2.1	▲ 13.3 (ポイント)	▲ 0.90 (ポイント)	0.25 (ポイント)	0.14 (ポイント)	0.11 (ポイント)	0.11 (ポイント)
安定所別	高知	2,258	2,243	979	7,702	7,668	3,487	4,923	4,209	11,901	10,322	569	459	38	238	148	25.2	2.18	1.55	※	※
	須崎	227	225	106	897	889	483	426	404	1,099	1,011	79	67	6	35	17	34.8	1.88	1.23	※	※
	四万十	343	322	146	1,318	1,202	680	481	417	1,240	1,085	106	82	8	44	31	30.9	1.40	0.94	※	※
	安芸	139	138	63	583	581	279	307	270	758	681	56	52	3	20	8	40.3	2.21	1.30	※	※
	いの	511	509	218	1,503	1,497	663	685	560	1,282	1,120	123	98	6	56	24	24.1	1.34	0.85	※	※

(注)季節調整法はセンサス局法Ⅱ(X-12-ARIMA)による。なお、求人倍率(季節調整値)の平成29年12月以前の数値は、新季節指数により改訂されている。



## 産業別・規模別新規求人の状況

産 業		総 数			パートタイム	
		30年1月	29年1月	前年同月比(%)	30年1月	29年1月
A	農 業 (01~04)	107	117	▲ 8.5	47	39
C	採 石 業 (05)	0	2	▲ 100.0	0	0
D	建 設 業 (06~08)	459	457	0.4	9	19
	06 総 合 工 事 業	271	261	3.8	2	5
E	製 造 業 (09~32)	415	415	0.0	81	72
	09 食 料 品 製 造 業	97	110	▲ 11.8	37	50
	10 飲 料・たばこ・飼料製造業	7	10	▲ 30.0	1	1
	11 織 維 工 業	25	23	8.7	3	4
	12 木 材・木 製 品 製 造 業	17	27	▲ 37.0	0	0
	13 家 具・装 備 品 製 造 業	3	7	▲ 57.1	0	1
	14 パルプ・紙・紙加工品製造業	60	49	22.4	8	3
	15 印 刷・同 関 連 業	9	10	▲ 10.0	4	1
	16 化 学 工 業	23	2	1050.0	0	0
	17 石 油 製 品・石 炭 製 品 製 造 業	0	0		0	0
	18 プラスチック製品製造業	13	16	▲ 18.8	0	0
	19 ゴ ム 製 品 製 造 業	0	0		0	0
	21 窯 業・土 石 製 品 製 造 業	7	11	▲ 36.4	0	0
	22 鉄 鋼 業	5	16	▲ 68.8	0	0
	23 非 鉄 金 属 製 造 業	0	0		0	0
	24 金 属 製 品 製 造 業	27	25	8.0	6	1
	25 は ん 用 機 械 器 具 製 造 業	25	29	▲ 13.8	0	1
	26 生 産 用 機 械 器 具 製 造 業	45	31	45.2	5	3
	27 業 務 用 機 械 器 具 製 造 業	3	6	▲ 50.0	0	2
	28 電 子 部 品・デ バ イ ス・電 子 回 路 製 造 業	9	5	80.0	6	1
	29 電 気 機 械 器 具 製 造 業	21	8	162.5	6	0
	30 情 報 通 信 機 械 器 具 製 造 業	0	0		0	0
	31 輸 送 用 機 械 器 具 製 造 業	6	19	▲ 68.4	0	1
	20、32 そ の 他 の 製 造 業	13	11	18.2	5	3
F	電 気・ガ ス・熱 供 給・水 道 業 (33~36)	1	6	▲ 83.3	0	1
G	情 報 通 信 業 (37~41)	78	81	▲ 3.7	15	24
	39 情 報 サ ー ビ ス 業	56	42	33.3	13	16
H	運 輸 業 , 郵 便 業 (42~49)	164	226	▲ 27.4	40	49
I	卸 売 業 , 小 売 業 (50~61)	1,661	1,547	7.4	1,271	1,072
	50~55 卸 売 業	190	232	▲ 18.1	56	102
	56~61 小 売 業	1,471	1,315	11.9	1,215	970
J	金 融 業 , 保 険 業 (62~67)	52	57	▲ 8.8	4	24
K	不 動 産 業 , 物 品 賃 貸 業 (68~70)	74	39	89.7	30	15
L	学 術 研 究 , 専 門・技 術 サ ー ビ ス 業 (71~74)	130	185	▲ 29.7	28	68
M	宿 泊 業 , 飲 食 サ ー ビ ス 業 (75~77)	544	491	10.8	280	275
	75 宿 泊 業	215	208	3.4	91	108
	76 飲 食 店	276	244	13.1	175	157
N	生 活 関 連 サ ー ビ ス 業 , 娯 楽 業 (78~80)	248	267	▲ 7.1	110	105
O	教 育 , 学 習 支 援 業 (81,82)	127	126	0.8	37	40
P	医 療 , 福 祉 (83~85)	1,519	1,359	11.8	489	428
	83 医 療 業	667	609	9.5	185	153
	85 社 会 保 険・社 会 福 祉・介 護 事 業	852	750	13.6	304	275
Q	複 合 サ ー ビ ス 事 業 (86,87)	86	72	19.4	40	24
R	サ ー ビ ス 業 (他 に 分 類 さ れ な い も の) (88~96)	680	492	38.2	229	133
S	, T 公 務 , そ の 他 (97,98,99)	477	319	49.5	202	109
	合 計	6,822	6,258	9.0	2,912	2,497
事業 所 規 模 別	29人以下	4,394	4,009	9.6	2,084	1,773
	30~99人	1,514	1,385	9.3	514	468
	100~299人	755	701	7.7	258	204
	300~499人	51	56	▲ 8.9	30	21
	500~999人	59	61	▲ 3.3	11	15
	1,000人以上	49	46	6.5	15	16

(注)平成19年11月改定の「日本標準産業分類」に基づく区分による。

求人・求職・就職バランスシート(パートを含む常用)

平成30年1月

	求人倍率(倍)	有効求人(人)	有効求職(人)			就職件数(人)		
			合計	男	女	合計	男	女
<b>職業計</b>	<b>1.20</b>	<b>14,219</b>	<b>11,837</b>	<b>5,076</b>	<b>6,739</b>	<b>758</b>	<b>344</b>	<b>414</b>
<b>A管理的職業</b>	<b>3.37</b>	<b>64</b>	<b>19</b>	<b>18</b>	<b>1</b>	<b>5</b>	<b>4</b>	<b>1</b>
<b>B専門的・技術的職業</b>	<b>1.71</b>	<b>2,587</b>	<b>1,509</b>	<b>430</b>	<b>1,077</b>	<b>112</b>	<b>29</b>	<b>83</b>
09建築・土木技術者等	6.84	479	70	58	12	6	4	2
12医師、薬剤師等	5.27	116	22	8	14	4	1	3
13保健師、助産師、看護師等	1.50	709	472	20	452	46	3	43
16社会福祉の専門的職業	1.77	597	337	55	282	29	7	22
<b>C事務的職業</b>	<b>0.41</b>	<b>1,169</b>	<b>2,871</b>	<b>562</b>	<b>2,305</b>	<b>128</b>	<b>23</b>	<b>105</b>
25一般事務員	0.30	788	2,621	451	2,167	90	15	75
26会計事務員	0.80	98	123	48	75	16	1	15
<b>D販売の職業</b>	<b>3.01</b>	<b>2,307</b>	<b>767</b>	<b>354</b>	<b>411</b>	<b>42</b>	<b>18</b>	<b>24</b>
<b>Eサービスの職業</b>	<b>2.35</b>	<b>3,780</b>	<b>1,608</b>	<b>459</b>	<b>1,147</b>	<b>179</b>	<b>52</b>	<b>127</b>
36介護サービスの職業	1.84	1,258	682	194	488	86	27	59
37保健医療サービス	2.85	239	84	11	72	25	5	20
38生活衛生サービス	2.73	194	71	10	61	4	0	4
39飲食物調理の職業	1.93	782	405	132	273	35	11	24
40接客・給仕の職業	3.03	802	265	77	187	17	4	13
<b>F保安の職業</b>	<b>7.82</b>	<b>391</b>	<b>50</b>	<b>48</b>	<b>2</b>	<b>7</b>	<b>7</b>	
<b>G農林漁業の職業</b>	<b>1.23</b>	<b>216</b>	<b>176</b>	<b>125</b>	<b>51</b>	<b>32</b>	<b>19</b>	<b>13</b>
<b>H生産工程の職業</b>	<b>1.93</b>	<b>1,236</b>	<b>640</b>	<b>463</b>	<b>175</b>	<b>97</b>	<b>72</b>	<b>25</b>
52金属材料製造等	1.72	194	113	112	1	13	13	0
54製品製造・加工処理	2.53	628	248	122	125	53	36	17
57機械組立の職業	1.29	123	95	72	23	8	4	4
60機械整備・修理の職業	2.15	142	66	65	1	8	8	
64生産関連・生産類似	0.84	81	96	75	20	8	6	2
<b>I輸送・機械運転の職業</b>	<b>1.85</b>	<b>566</b>	<b>306</b>	<b>299</b>	<b>5</b>	<b>41</b>	<b>38</b>	<b>3</b>
69定置・建設機械運転	1.73	85	49	48	1	6	6	0
<b>J建設・採掘の職業</b>	<b>2.02</b>	<b>679</b>	<b>336</b>	<b>328</b>	<b>8</b>	<b>23</b>	<b>23</b>	
70建設躯体工事の職業	6.27	94	15	15		0	0	
71建設の職業	2.16	134	62	58	4	1	1	
72電気工事の職業	1.24	92	74	72	2	5	5	
73土木の職業	1.96	359	183	182	1	17	17	
<b>K運搬・清掃等の職業</b>	<b>0.36</b>	<b>1,224</b>	<b>3,400</b>	<b>1,904</b>	<b>1,490</b>	<b>92</b>	<b>59</b>	<b>33</b>
75運搬の職業	1.40	481	344	309	35	42	33	9
76清掃の職業	1.54	434	281	129	152	18	8	10
78その他の運搬等の職業	0.10	270	2,762	1,465	1,291	27	18	9
<b>分類不能の職業</b>	<b>0.00</b>		<b>155</b>	<b>86</b>	<b>67</b>			

※求職申込書における「性別」欄の記入が任意のため、男女別の合計は全体の値と必ずしも一致しない。  
 ※平成24年4月から職業分類を改定。

### 正社員の職業紹介状況（パートを除く常用）

		常用フルタイム 新規求職者数	正社員 新規求人数	常用フルタイム 有効求職者数	正社員 有効求人数	正社員 就職件数	正社員 充足数	正社員 有効求人倍率	正社員 充足率
平成24年度		38,798	18,635	163,170	49,530	5,877	5,752	0.30	30.9
平成25年度		35,796	20,879	148,745	55,966	5,903	5,801	0.38	27.8
平成26年度		32,392	21,121	131,545	57,287	5,778	5,697	0.44	27.0
平成27年度		30,779	22,575	122,778	61,522	5,735	5,532	0.50	24.5
平成28年度		28,105	24,258	111,930	66,302	5,496	5,337	0.59	22.0
平成29年 1月		2,621	2,316	8,607	5,834	430	416	0.68	18.0
2月		2,645	2,159	9,195	6,060	498	477	0.66	22.1
3月		2,850	2,201	10,037	6,102	554	550	0.61	25.0
4月		2,841	2,071	9,917	5,825	522	507	0.59	24.5
5月		2,221	2,050	9,382	5,784	486	465	0.62	22.7
6月		2,159	2,231	9,040	5,907	455	444	0.65	19.9
7月		1,999	2,095	8,722	5,891	450	435	0.68	20.8
8月		2,155	2,168	8,751	6,058	410	407	0.69	18.8
9月		2,135	2,190	8,727	6,095	457	438	0.70	20.0
10月		1,982	2,210	8,469	6,170	503	478	0.73	21.6
11月		1,851	2,166	8,047	6,157	426	405	0.77	18.7
12月		1,572	2,179	7,574	6,116	362	337	0.81	15.5
平成30年 1月		2,472	2,353	8,081	6,350	398	393	0.79	16.7
増減 （％比）	前月	57.3	8.0	6.7	3.8	9.9	16.6	▲0.02 (ポイント)	1.2 (ポイント)
	前年比	▲5.7	1.6	▲6.1	8.8	▲7.4	▲5.5	0.11 (ポイント)	▲1.3 (ポイント)
安定所別	高知	1,669	1,703	5,274	4,757	271	294	0.90	17.3
	須崎	148	179	578	444	32	23	0.77	12.8
	四万十	228	173	836	433	26	24	0.52	13.9
	安芸	84	76	373	228	17	15	0.61	19.7
	いの	343	222	1,020	488	52	37	0.48	16.7

(注) 正社員有効求人倍率＝正社員有効求人数／常用フルタイム有効求職者数  
 充足率＝正社員充足数／正社員新規求人数×100  
 なお、常用フルタイム有効求職者にはフルタイムの派遣労働者や契約社員を希望するものも含まれるため、厳密な意味での正社員有効求人倍率より低い値となる。

## 求人・求職・就職バランスシート（正社員）

平成30年1月

	有効求人倍率 (倍)	有効求人 (人)	有効求職 (人)			就職件数 (人)		
			合計	男	女	合計	男	女
職業計	0.79	6,350	8,081	4,126	3,942	398	210	188
A管理的職業	3.00	48	16	16	0	4	3	1
B専門的・技術的職業	1.49	1,660	1,116	377	737	83	23	60
09建築・土木技術者等	7.66	452	59	48	11	6	4	2
12医師、薬剤師等	6.36	70	11	6	5	3	1	2
13保健師、助産師、看護師等	1.47	470	320	19	301	38	3	35
16社会福祉の専門的職業	1.10	256	233	48	185	16	4	12
C事務的職業	0.24	516	2,146	471	1,672	65	12	53
25一般事務員	0.18	345	1,955	383	1,569	44	7	37
26会計事務員	0.59	58	99	39	60	10	1	9
D販売の職業	1.19	624	524	322	201	22	14	8
Eサービスの職業	1.20	1,283	1,066	397	667	89	33	56
36介護サービスの職業	1.11	582	525	182	343	52	18	34
37保健医療サービス	2.26	131	58	10	47	16	4	12
38生活衛生サービス	2.31	104	45	8	37	2		2
39飲食物調理の職業	0.99	223	226	105	121	11	6	5
40接客・給仕の職業	1.35	214	158	70	87	4	2	2
F保安の職業	6.10	238	39	37	2	3	3	
G農林漁業の職業	0.67	78	117	98	19	5	5	0
H生産工程の職業	1.30	693	535	434	100	56	50	6
52金属材料製造等	1.56	167	107	106	1	11	11	0
54製品製造・加工処理	1.30	227	174	110	64	21	18	3
57機械組立の職業	0.44	38	86	71	15	2	2	
60機械整備・修理の職業	2.18	133	61	60	1	8	8	
64生産関連・生産類似	0.89	77	87	70	16	8	6	2
I輸送・機械運転の職業	1.56	389	250	245	3	24	23	1
69定置・建設機械運転	1.37	59	43	43	0	6	6	
J建設・採掘の職業	1.83	579	317	311	6	18	18	
70建設躯体工事の職業	6.07	91	15	15		0	0	
71建設の職業	2.02	115	57	53	4	1	1	
72電気工事の職業	1.28	92	72	70	2	5	5	
73土木の職業	1.63	281	172	172		12	12	
K運搬・清掃等の職業	0.13	242	1,877	1,363	514	29	26	3
75運搬の職業	0.48	134	279	264	15	19	19	0
76清掃の職業	0.48	60	126	90	36	4	2	2
78その他の運搬等の職業	0.03	44	1,469	1,009	460	6	5	1
分類不能の職業	0.00		78	55	21			

※求職申込書における「性別」欄の記入が任意のため、男女別の合計は全体の値と必ずしも一致しない。

※平成24年4月から職業分類を改定。

# パートタイムの状況

項目		新規求職 申込件数	新規 求人数	月間有効 求職者数 (A)	月間有効 求人数 (B)	就職件数	有効 求人倍率 (実数) (B)/(A)
年度・月							
平成22年度		11,806	20,312	45,395	48,354	5,183	1.07
平成23年度		12,150	22,160	48,819	53,797	5,193	1.10
平成24年度		12,141	23,038	51,696	57,636	5,242	1.11
平成25年度		11,893	25,141	50,820	63,634	5,008	1.25
平成26年度		11,432	24,540	49,135	62,973	4,807	1.28
平成27年度		11,412	27,690	48,842	71,651	4,894	1.47
平成28年度		11,054	29,143	47,959	77,182	4,900	1.61
平成28年 12月		716	2,183	3,615	5,756	329	1.59
平成28年 1月		1,002	2,547	3,742	5,942	343	1.59
2月		1,018	2,487	3,929	6,463	378	1.64
3月		1,074	2,935	4,221	7,101	726	1.68
4月		1,300	2,568	4,356	6,686	526	1.53
5月		948	2,219	4,251	6,573	407	1.55
6月		850	2,859	4,161	6,825	431	1.64
7月		805	2,294	3,947	6,649	366	1.68
8月		892	2,245	3,973	6,548	332	1.65
9月		972	2,518	4,057	6,417	358	1.58
10月		846	2,470	4,018	6,157	384	1.53
11月		763	2,078	3,817	6,057	359	1.59
12月		670	2,064	3,547	5,829	295	1.64
平成29年 1月		984	2,497	3,715	5,996	311	1.61
2月		952	2,501	3,928	6,464	415	1.65
3月		1,072	2,830	4,189	6,981	716	1.67
4月		1,363	2,086	4,416	6,213	487	1.41
5月		988	1,865	4,381	5,396	392	1.23
6月		843	2,352	4,338	5,729	401	1.32
7月		777	1,982	4,068	5,646	347	1.39
8月		852	1,884	3,985	5,720	314	1.44
9月		933	2,370	4,070	5,742	368	1.41
10月		852	2,350	4,028	5,713	308	1.42
11月		770	2,130	3,872	6,012	288	1.55
12月		685	1,932	3,657	5,872	309	1.61
平成30年 1月		972	2,912	3,770	6,445	272	1.71
(増減) 比	前月	41.9	50.7	3.1	9.8	▲ 12.0	0.10 (ポイント)
	前年比	▲ 1.2	16.6	1.5	7.5	▲ 12.5	0.10 (ポイント)
安定所別	高知	581	2,203	2,407	4,811	155	2.00
	須崎	77	118	311	365	26	1.17
	四万十	94	176	367	471	38	1.28
	安芸	54	143	208	323	16	1.55
	いの	166	272	477	475	37	1.00

## 態様別新規常用求職者の動向(パートを除く)

項目 年度・月		新規常用求職者数	在職者	離職者	事業主都合		無業者	
					事業主都合	自己都合		
平成22年度		40,841	9,094	25,509	10,495	13,739	6,238	
平成23年度		39,714	9,391	24,542	10,166	13,246	5,781	
平成24年度		38,519	9,577	24,592	10,139	13,374	4,350	
平成25年度		35,796	9,965	22,384	8,800	12,749	3,447	
平成26年度		32,392	9,669	19,856	7,120	12,035	2,867	
平成27年度		30,779	9,924	18,462	6,349	11,401	2,393	
平成28年度		28,105	9,375	16,587	5,452	10,500	2,143	
平成28年	10月	2,427	732	1,531	502	982	164	
	11月	2,015	604	1,234	373	818	177	
	12月	1,851	623	1,080	312	721	148	
	1月	2,745	1,029	1,529	471	1,000	187	
	2月	2,863	1,271	1,382	422	900	210	
	3月	3,012	1,186	1,598	584	950	228	
	4月	3,198	615	2,362	1,055	1,176	221	
	5月	2,312	749	1,408	436	901	155	
	6月	2,193	692	1,327	457	827	174	
	7月	2,103	626	1,326	443	841	151	
	8月	2,162	688	1,299	406	852	175	
	9月	2,218	705	1,324	364	900	189	
平成29年	10月	2,082	614	1,309	421	858	159	
	11月	2,011	658	1,177	319	819	176	
	12月	1,710	576	978	336	614	156	
	1月	2,621	976	1,462	426	981	183	
	2月	2,645	1,257	1,205	353	810	183	
	3月	2,850	1,219	1,410	436	921	221	
	4月	2,841	651	2,007	830	1,078	183	
	5月	2,221	669	1,406	408	933	146	
	6月	2,159	713	1,302	423	848	144	
	7月	1,999	664	1,217	378	800	118	
	8月	2,155	737	1,273	352	889	145	
	9月	2,135	706	1,285	362	876	144	
平成30年	10月	1,982	638	1,222	364	820	122	
	11月	1,851	658	1,057	293	714	136	
	12月	1,572	604	857	273	553	111	
	1月	2,472	1,010	1,327	397	897	135	
	増減比(%)	前月	57.3	67.2	54.8	45.4	62.2	21.6
		前年同月	▲ 5.7	3.5	▲ 9.2	▲ 6.8	▲ 8.6	▲ 26.2
	安定所別	高知	1,669	683	896	264	610	90
		須崎	148	45	96	24	70	7
		四万十	228	80	137	46	85	11
		安芸	84	28	50	14	35	6
		いの	343	174	148	49	97	21

雇用保険の状況

項目 年度・月	適用 事業所数	被保険 者数 A	資格 取得者 数	資格 喪失者 数	うち 事業主 都合 離職数	一 般			高 齢	特 例	基 本 受給率 B / (A + B) ×100 (%)	日 雇 受給者 実人員	
						受給 資格 決定 数	基 本						
							初 回 受給者	受給者 実人員 B					
平成 24 年度	13,615	187,596	40,900	40,764	3,905	12,883	11,224	4,333	85	80	2.3	155	
平成 25 年度	13,630	188,660	41,094	39,467	3,321	11,840	10,203	3,912	97	77	2.0	154	
平成 26 年度	13,668	190,308	40,449	39,164	3,045	10,848	9,121	3,418	108	76	1.8	152	
平成 27 年度	13,695	192,027	40,143	37,519	2,764	10,523	8,753	3,249	112	68	1.7	151	
平成 28 年度	13,768	193,322	39,593	36,664	2,420	10,105	8,225	2,956	106	67	1.5	144	
平成29年1月	13,775	193,605	2,849	3,149	176	836	573	2,673	85	103	1.4	137	
2月	13,801	194,318	3,150	2,416	198	645	594	2,548	94	33	1.3	137	
3月	13,830	194,978	3,705	2,999	202	754	522	2,536	104	1	1.3	137	
4月	13,855	194,599	6,806	7,209	397	1,574	812	2,601	270	10	1.3	137	
5月	13,875	197,159	5,168	2,599	163	1,021	1,100	3,019	171	42	1.5	136	
6月	13,879	197,593	3,078	2,625	198	733	635	3,052	126	11	1.5	136	
7月	13,895	196,782	2,684	3,415	261	752	704	3,147	88	86	1.6	136	
8月	13,920	196,779	2,738	3,245	181	790	754	3,209	98	286	1.6	137	
9月	13,800	197,123	3,012	2,677	142	731	519	2,924	137	73	1.5	131	
10月	13,810	197,164	3,164	3,152	227	771	648	2,945	113	58	1.5	133	
11月	13,834	197,714	2,730	2,186	158	622	578	2,772	98	21	1.4	135	
12月	13,847	198,049	2,339	2,007	149	523	500	2,581	70	16	1.3	137	
<b>平成30年1月</b>	<b>13,846</b>	<b>197,385</b>	<b>2,196</b>	<b>2,905</b>	<b>191</b>	<b>763</b> (3)	<b>536</b> (1)	<b>2,616</b> (5)	<b>131</b>	<b>116</b>	<b>1.3</b>	<b>135</b>	
増減比 (%)	前 月	▲ 0.0	▲ 0.3	▲ 6.1	44.7	28.2	45.9	7.2	1.4	87.1	625.0	0.0	▲ 1.5
	前年同月	0.5	2.0	▲ 22.9	▲ 7.7	8.5	▲ 8.7	▲ 6.5	▲ 2.1	54.1	12.6	▲ 0.1	▲ 1.5
安定所別	高 知	8,819	142,924	1,452	2,060	128	484	321	1,616	75	2	1.1	92
	須 崎	1,452	16,057	170	219	17	64	49	274	24	2	1.7	0
	四 万 十	1,630	16,162	207	252	22	93	68	321	16	110	1.9	0
	安 芸	862	8,468	140	113	3	42	41	180	6	0	2.1	0
	い の	1,083	13,774	227	261	21	77	56	220	10	2	1.6	43

※ 年度の適用事業所数・被保険者数・受給者実人員・受給者数は月平均

(注) 日雇受給者実人員は、同一人が複数安定所で受給が可能なため安定所計と必ずしも一致しない。

(注) ( )内は船員保険で内数。当月分のみ記載。