

平成 26 年 2 月 27 日

【照会先】

高知労働局職業安定部職業安定課

課長 川原 輝喜

職業紹介主任 高橋 昭彦

電話 088-885-6051

報道関係者各位

平成 26 年 3 月新規学卒者の求人・求職・就職状況(平成 26 年 1 月末現在)

- 「未内定就活生への集中支援 2014」を実施 -

高知労働局は平成 26 年 3 月新規学卒者について、平成 26 年 1 月末現在の求人・求職・就職状況を取りまとめましたのでお知らせします。

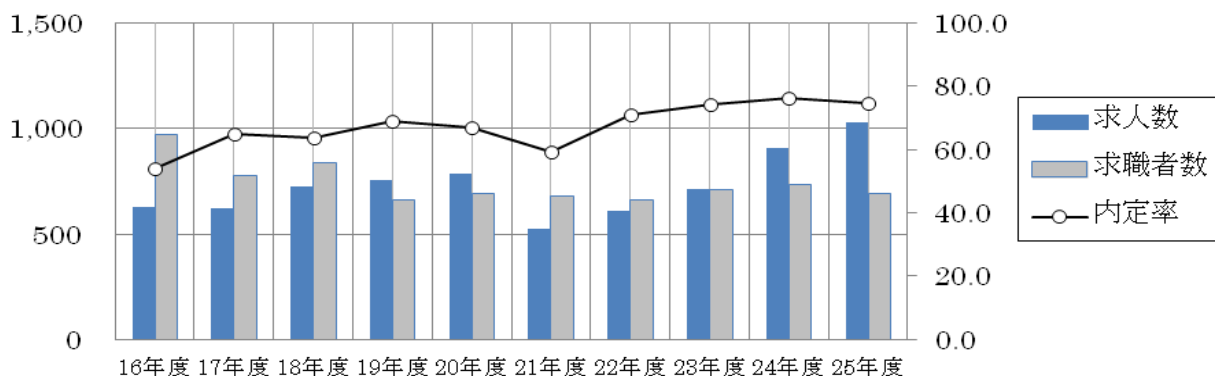
【高校新卒者】

- 就職内定率 82.0%で、前年同期比 0.4 ポイントの減。
- 就職内定者数 891 人で、同 8.3%の減。
- 求人数【県内】 1,027 人で、同 12.9%の増。
- 求職者数 1,087 人で、同 7.8%の減。
- 求人倍率【県内】 1.49 倍で、同 0.25 ポイントの増。

【大卒新卒者】

- 就職内定率 70.9%で、前年同期比 2.5 ポイントの増。
- 就職内定者数 947 人で、同 8.2%の増。
- 求職者数 1,336 人で、同 4.4%の増。

【高等学校】県内求人数・県内就職希望者数・県内内定率の推移(1月末)



	16年度	17年度	18年度	19年度	20年度	21年度	22年度	23年度	24年度	25年度
求人数	626	622	727	757	786	527	612	711	910	1,027
求職者数	972	779	841	663	692	678	664	708	735	690
内定率	54.2	65.1	63.6	68.9	67.1	59.4	71.2	74.4	76.2	74.8

【高等学校概況】

- ①県内求人数は1,027人で、前年同期に比べ12.9%増加した。
1月末現在においては、平成13年度以降最高値となった。
- ②求職者総数は1,087人で、前年同期に比べ7.8%減少した。
うち県内求職者数は690人で、前年同期に比べ6.1%減少した。
うち県外求職者数は397人で、前年同期に比べ10.6%減少した。
- ③県内求人に対する県内就職希望者の求人倍率は、1.49倍で前年同期を0.25ポイント上回った。
1月末現在においては、現在の集計方法となった平成5年度に次ぐ高い数値となった。
- ④県内求人数を産業別にみると、①製造業、②医療・福祉、③建設業、④卸売業・小売業、⑤生活関連サービス業・娯楽業の順となっている。前年同期と比較すると建設業、製造業、卸売業・小売業、学術研究・技術サービス業、医療・福祉、複合サービス事業で10人以上求人数が増加している。
- ⑤就職内定者数は、全体で891人となり、前年同期に比べ8.3%減少した。また、県内事業所への就職内定者数は516人となり、前年同期に比べ7.9%減少した。
- ⑥就職内定率は、全体で82.0%となり、前年同期を0.4ポイント下回ったものの、1月末現在においては、平成5年度以降、5番目に高い数値となった。また、県内就職内定率は74.8%となり、前年同期を1.4ポイント下回ったものの、平成5年度以降、6番目に高い数値となった。県外就職内定率は94.5%となり、前年同期を1.7ポイント上回り、平成5年度に次ぐ高い数値となった。
- ⑦県外高卒求人について
1月末の県外高卒求人件数は1,007件。
産業別求人件数は多い順に、飲食店・宿泊業（構成比18.9%）、製造業（同17.2%）、建設業（同15.2%）、生活関連サービス業・娯楽業（同13.5%）の順となっている。
地域別では求人件数の多い順に、大阪（構成比23.3%）、東京（同21.1%）、愛知（同14.8%）、香川（同5.6%）、京都（同5.0%）の順となっている。
(※県外高卒求人は、平成24年度から各高校へ求人企業から送付された求人票を基に求人件数を計上しています。平成23年度までの取り扱いである、求人企業が高校管轄のハローワークへ送付した求人票を基にした数値とは集計方法が異なるため、過去の数値との単純比較ができないことにご留意ください。)

【大学概況】

- ・求人数全数は、9,834件となり、前年同期と比べ4.3%増加した。
- ・就職内定者数は、全体で947人となり、前年同期と比べ8.2%増加した。
- ・就職内定率は、全体で70.9%となり、前年同期と比べ2.5ポイント増加した。

【未内定就活生への集中支援2014】

厚生労働省では文部科学省・経済産業省と連携し、未内定の学生・生徒に「就職をあきらめさせない」ため、「未内定就活生への集中支援2014」を1月21日から実施しています。高知労働局・ハローワークでは関係機関とも連携しながら、主に下記事項について重点的に取り組んでいます。

- ①新規高卒
 - ・12月以降、就職未内定者を対象とした職業ガイダンスを実施するとともに、高校と連携して未内定者との個別相談、個別支援を行っています。(1月実績 34校実施、103人登録)
 - ・未充足高卒求人の情報提供、希望する業種・職種等に配慮した個別求人開拓の実施、ハローワークにおける一般求人での職業紹介を行っています。
- ②新規大卒者等
 - ・各大学において内定状況の把握に努め、「新卒応援ハローワーク利用説明会」、「登録会」の開催や案内パンフレットの送付等により、新卒応援ハローワークへの登録を積極的に勧奨しています。
 - ・新卒応援ハローワークにおいて、①県内就職希望者に対し、就職ニーズを踏まえた個別求人開拓、県内未充足求人とのマッチングの推進、②県外就職希望者に対し、ハローワークシステムに登録されている就職希望地の求人情報及び就職面接会の開催情報の提供等により、担当者による個別のきめ細かな支援を実施しています。
- ③未内定者の保護者への周知
未内定者の保護者に対して、学生・生徒がハローワークで支援を受けるよう勧奨を依頼しています。

26年3月新規中学・高等学校・大学等卒業生求人・求職・就職状況

26年1月末現在

高知労働局職業安定課

	卒業生数 (見込)	就職希望者数			求人件数			求人数			就職(内定)者数			就職内定率			
		計	県内	県外	計	県内	県外	計	県内	県外	計	県内	県外	計	県内	県外	
中学	計	6,691	2	2	0	31	0	31	31	0	31	0	0	0	0.0%	0.0%	—
	男	3,374	2	2	0							0	0	0	0.0%	0.0%	—
	女	3,317	0	0	0							0	0	0	—	—	—
高校	計	6,796	1,087	690	397	1,499	492	1,007	1,027	1,027		891	516	375	82.0%	74.8%	94.5%
	専攻科	(92)	(88)	(44)	(44)	(0)	(0)	(0)	(0)	(0)		(61)	(22)	(39)	(69.3%)	(50.0%)	(88.6%)
	男	3,537	695	400	295							598	315	283	86.0%	78.8%	95.9%
	専攻科	(15)	(11)	(8)	(3)							(5)	(2)	(3)	(45.5%)	(25.0%)	(100.0%)
	女	3,259	392	290	102							293	201	92	74.7%	69.3%	90.2%
	専攻科	(77)	(77)	(36)	(41)							(56)	(20)	(36)	(72.7%)	(55.6%)	(87.8%)
専修	計	1,224	1,126	914	212	6,996	1,036	5,960	6,996	1,036	5,960	792	614	178	70.3%	67.2%	84.0%
	高等課程	(34)	(11)	(9)	(2)	(5)	(1)	(4)	(5)	(1)	(4)	(3)	(2)	(1)	(27.3%)	(22.2%)	(50.0%)
	男	578	518	397	121							333	238	95	64.3%	59.9%	78.5%
	高等課程	(25)	(10)	(8)	(2)							(3)	(2)	(1)	(30.0%)	(25.0%)	(50.0%)
	女	646	608	517	91							459	376	83	75.5%	72.7%	91.2%
	高等課程	(9)	(1)	(1)	(0)							(0)	(0)	(0)			(—)
高専	計	202	139	18	121	644	42	602	644	42	602	133	18	115	95.7%	100.0%	95.0%
	男	167	111	13	98							106	13	93	95.5%	100.0%	94.9%
	女	35	28	5	23							27	5	22	96.4%	100.0%	95.7%
短大	計	494	282	251	31	1,096	271	825	1,096	271	825	181	150	31	64.2%	59.8%	100.0%
	男	118	25	24	1							15	14	1	60.0%	58.3%	100.0%
	女	376	257	227	30							166	136	30	64.6%	59.9%	100.0%
大学 (医大除)	計	1,901	1,336	266	1,070	9,834	847	8,987	9,834	847	8,987	947	215	732	70.9%	80.8%	68.4%
	男	1,052	645	113	532							445	82	363	69.0%	72.6%	68.2%
	女	849	691	153	538							502	133	369	72.6%	86.9%	68.6%
能開校	計	49	34	23	11	91	26	65	91	26	65	29	21	8	85.3%	91.3%	72.7%
	男	49	34	23	11							29	21	8	85.3%	91.3%	72.7%
	女	0	0	0	0							0	0	0	—	—	—

* 中学・高校については、学校又は安定所における取扱数を集計。

* 高校の県内求人は安定所が受理した求人数、県外求人は高校が受理した求人件数。

* 大学・短大・高専・専修・能開校については、学校の協力により、学校が把握できている数字を労働局で集計。(厚生労働省及び文部科学省が公表する「大学等卒業予定者の就職内定状況調査」と調査方法が異なるため、直接数字が比較できるものではありません。)

26年3月新規高等学校卒業生対象求人受理状況（前年比較）

26年1月末現在

高知労働局職業安定課

[地域別]

[産業別]

	25年度	24年度	対前年比
合計	2,034	1,752	16
管内	1,027	910	13
県外	1,007	842	20
北海道	8	5	60
青森	0	0	-
岩手	0	0	-
宮城	2	0	-
秋田	0	1	▲100
山形	0	0	-
福島	0	1	▲100
茨城	9	2	350
栃木	2	1	100
群馬	1	7	▲86
埼玉	36	21	71
千葉	16	8	100
東京	212	156	36
神奈川	39	38	3
新潟	2	2	0
富山	3	0	-
石川	3	3	0
福井	0	0	-
山梨	0	0	-
長野	0	1	▲100
岐阜	7	4	75
静岡	5	3	67
愛知	149	135	10
三重	7	4	75
滋賀	12	9	33
京都	50	50	0
大阪	235	195	21
兵庫	47	41	15
奈良	21	24	▲13
和歌山	5	5	0
鳥取	0	0	-
島根	1	0	-
岡山	20	21	▲5
広島	20	18	11
山口	0	0	-
徳島	5	4	25
香川	56	53	6
愛媛	26	24	8
福岡	7	6	17
佐賀	0	0	-
長崎	0	0	-
熊本	0	0	-
大分	1	0	-
宮崎	0	0	-
鹿児島	0	0	-
沖縄	0	0	-

		25年度			24年度			対前年比(%)		
		計	県内	県外	計	県内	県外	計	県内	県外
農林漁業 (01-04)		24	16	8	17	13	4	41	23	100
鉱業 (05)		2	2	0	1	1	0	100	100	-
建設業 (06-08)		302	149	153	236	111	125	28	34	22
製造業 (09-32)		389	216	173	362	183	179	7	18	▲3
食品 (09)		67	56	11	57	41	16	18	37	▲31
飲料・たばこ・飼料 (10)		7	7	0	3	2	1	133	250	▲100
繊維工業 (11)		20	11	9	30	23	7	▲33	▲52	29
木材・木製品 (12)		19	12	7	11	9	2	73	33	250
家具・装備品 (13)		7	5	2	5	4	1	40	25	100
パルプ・紙・紙加工品 (14)		22	18	4	27	25	2	▲19	▲28	100
印刷・同関連業 (15)		11	5	6	5	1	4	120	400	50
化学工業 (16)		10	0	10	10	0	10	0	-	0
石油製品・石炭製品 (17)		2	0	2	1	0	1	100	-	100
プラスチック (18)		15	6	9	17	7	10	▲12	▲14	▲10
ゴム (19)		2	0	2	2	0	2	0	-	0
窯業 (21)		16	10	6	12	7	5	33	43	20
鉄鋼業 (22)		34	20	14	24	5	19	42	300	▲26
非鉄金属 (23)		5	0	5	8	0	8	▲38	-	▲38
金属製品 (24)		17	3	14	18	3	15	▲6	0	▲7
はん用機械器具 (25)		18	9	9	19	14	5	▲5	▲36	80
生産用機械器具 (26)		44	37	7	42	32	10	5	16	▲30
業務用機械器具 (27)		4	0	4	4	0	4	0	-	0
電子部品・デバイス・電子回路 (28)		6	4	2	3	0	3	100	-	▲33
電気機械器具 (29)		8	1	7	7	0	7	14	-	0
情報通信機械器具 (30)		1	0	1	2	0	2	▲50	-	▲50
輸送用機械器具 (31)		45	5	40	47	7	40	▲4	▲29	0
その他の製造業 (20, 32)		9	7	2	8	3	5	13	133	▲60
電気・ガス・熱供給・水道業 (33-36)		21	4	17	16	11	5	31	▲64	240
情報通信業 (37-41)		12	1	11	14	4	10	▲14	▲75	10
運輸業 (42-49)		77	8	69	61	3	58	26	167	19
卸売業・小売業 (50-61)		221	131	90	168	91	77	32	44	17
卸売業 (50-55)		59	38	21	57	33	24	4	15	▲13
小売業 (56-61)		162	93	69	111	58	53	46	60	30
金融業・保険業 (62-67)		8	7	1	7	7	0	14	0	-
不動産業・物品賃貸業 (68-70)		21	5	16	25	10	15	▲16	▲50	7
学術研究・技術サービス業 (71-74)		42	23	19	25	13	12	68	77	58
飲食店・宿泊業 (75-77)		236	46	190	190	41	149	24	12	28
飲食店 (76-77)		188	23	165	136	14	122	38	64	35
生活関連サービス事業・娯楽業 (78-80)		243	107	136	228	116	112	7	▲8	21
教育・学習支援業 (81-82)		7	4	3	3	2	1	133	100	200
医療・福祉 (83-85)		282	213	69	201	147	54	40	45	28
複合サービス事業 (86, 87)		22	22	0	10	9	1	120	144	▲100
サービス業 (88-90)		17	13	4	17	12	5	0	8	▲20
職業紹介・労働者派遣業 (91)		11	0	11	13	0	13	▲15	-	▲15
公務、その他 (92-99)		97	60	37	158	136	22	▲39	▲56	68
合計		2,034	1,027	1,007	1,752	910	842	16	13	20

[職業別]

[ブロック別]

	25年度	24年度	対前年比
北海道	8	5	60
東北	2	2	0
関東	315	233	35
中部	176	152	16
近畿	370	324	14
中国	41	39	5
四国	87	81	7
九州	8	6	33

		25年度			24年度			対前年比(%)		
		計	県内	県外	計	県内	県外	計	県内	県外
管理、専門・技術、事務 (01-31)		329	199	130	262	143	119	26	39	9
販売 (32-34)		156	90	66	133	73	60	17	23	10
サービス (35-42)		712	326	386	589	274	315	21	19	23
生産工程・輸送・機械運転、建設、運搬 (49-78)		754	346	408	615	273	342	23	27	19
生産工程の職業 (49-64)		402	198	204	368	157	211	9	26	▲3
輸送の職業 (65-68)		33	0	33	21	0	21	57	-	57
定置・建設機械運転、電気作業 (69, 72)		86	26	60	75	28	47	26	▲7	9
建設・採掘・運搬等の職業 (70, 71, 73-78)		233	122	111	151	88	63	54	39	76
上記以外の職業 (43-48)		83	66	17	153	147	6	▲46	▲55	183

新規「高等学校」卒業生求人・求職・就職状況（年度別推移）

<各年 1月末日現在>

高知労働局職業安定課

【 26年3月卒業予定者の状況 】

求人数[県内]	・ ・ ・ ・	1,027人	（対前年比 12.9%）
求職者数	・ ・ ・ ・	1,087人	（対前年比 -7.8%）
求人倍率[県内]	・ ・ ・ ・	1.49倍	（対前年比 0.25ポイント）
就職内定率	・ ・ ・ ・	82.0%	（対前年比 -0.4ポイント）
※就職未内定者数	・ ・ ・ ・	196人	（対前年比 -5.3%）

	16年度	17年度	18年度	19年度	20年度	21年度	22年度	23年度	24年度	25年度
①求人数[県内]	626	622	727	757	786	527	612	711	910	1,027
対前年比	▲1.1%	▲0.6%	16.9%	4.1%	3.8%	▲33.0%	16.1%	16.2%	28.0%	12.9%
②求人数（件数）[県外]	630	847	1,378	1,487	1,352	614	550	470	842	1,007
対前年比	20.7%	34.4%	62.7%	7.9%	▲9.1%	▲54.6%	▲10.4%	▲14.5%	-(*)	19.6%
③求職者数	1,387	1,282	1,455	1,275	1,316	1,205	1,118	1,176	1,179	1,087
対前年比	▲1.8%	▲7.6%	13.5%	▲12.4%	3.2%	▲8.4%	▲7.2%	5.2%	0.3%	▲7.8%
④求職者数[県内]	972	779	841	663	692	678	664	708	735	690
対前年比	▲10.2%	▲19.9%	8.0%	▲21.2%	4.4%	▲2.0%	▲2.1%	6.6%	3.8%	▲6.1%
⑤求職者数[県外]	415	503	614	612	624	527	454	468	444	397
対前年比	26.1%	21.2%	22.1%	▲0.3%	2.0%	▲15.5%	▲13.9%	3.1%	▲5.1%	▲10.6%
⑥就職内定数	877	970	1,111	1,027	1,041	870	889	966	972	891
対前年比	1.5%	10.6%	14.5%	▲7.6%	1.4%	▲16.4%	2.2%	8.7%	0.6%	▲8.3%
⑦就職内定数[県内]	527	507	535	457	464	403	473	527	560	516
対前年比	▲8.7%	▲3.8%	5.5%	▲14.6%	1.5%	▲13.1%	17.4%	11.4%	6.3%	▲7.9%
⑧就職内定数[県外]	350	463	576	570	577	467	416	439	412	375
対前年比	22.0%	32.3%	24.4%	▲1.0%	1.2%	▲19.1%	▲10.9%	5.5%	▲6.2%	▲9.0%
求人倍率[県内]（①/④）	0.64	0.80	0.86	1.14	1.14	0.78	0.92	1.00	1.24	1.49
対前年比（ポイント）	0.06	0.16	0.06	0.28	0.00	▲0.36	0.14	0.08	0.24	0.25
求人倍率[県外]（②/⑤）	1.52	1.68	2.24	2.43	2.17	1.17	1.21	1.00	1.90	2.54
対前年比（ポイント）	▲0.07	0.16	0.56	0.19	▲0.26	▲1.00	0.04	▲0.21	-(*)	0.64
就職内定率（⑥/③）	63.2%	75.7%	76.4%	80.5%	79.1%	72.2%	79.5%	82.1%	82.4%	82.0%
対前年比（ポイント）	2.0	12.5	0.7	4.1	▲1.4	▲6.9	7.3	2.6	0.3	▲0.4
就職内定率[県内]（⑦/④）	54.2%	65.1%	63.6%	68.9%	67.1%	59.4%	71.2%	74.4%	76.2%	74.8%
対前年比（ポイント）	0.9	10.9	▲1.5	5.3	▲1.8	▲7.7	11.8	3.2	1.8	▲1.4
就職内定率[県外]（⑧/⑤）	84.3%	92.0%	93.8%	93.1%	92.5%	88.6%	91.6%	93.8%	92.8%	94.5%
対前年比（ポイント）	▲2.9	7.7	1.8	▲0.7	▲0.6	▲3.9	3.0	2.2	▲1.0	1.7
未内定者	510	312	344	248	275	335	229	210	207	196
	▲6.9%	▲38.8%	10.3%	▲27.9%	10.9%	21.8%	▲31.6%	▲8.3%	▲1.4%	▲5.3%
就職未内定者数[県内]	445	272	306	206	228	275	191	181	175	174
対前年比	▲12.1%	▲38.9%	12.5%	▲32.7%	10.7%	20.6%	▲30.5%	▲5.2%	▲3.3%	▲0.6%
就職未内定者数[県外]	65	40	38	42	47	60	38	29	32	22
対前年比	54.8%	▲38.5%	▲5.0%	10.5%	11.9%	27.7%	▲36.7%	▲23.7%	10.3%	▲31.3%

* 「③求職者数」は、学校又は安定所の紹介を希望する者。「⑥就職内定数」は、学校又は安定所の紹介によるもの。

* 「②求人数[県外]」は、平成23年度まで県外企業から県内のハローワークへ送付された求人を県外求人として計上してきたが、平成24年度より企業からハローワークへ求人を送付しない取扱いとなった。そのため、平成24年度より各高校に直接送付された求人を計上しており、平成23年度までの数値との比較はできない。

* 県外求人は、求人件数を計上。

新規「大学」卒業生求人・求職・就職状況（年度別推移）
 <各年1月末日現在>

高知労働局職業安定課

【26年3月卒業予定者の状況】

* 求人件数	9,834 件	(対前年比	4.3%)
* 求人件数(県内)	847 件	(対前年比	0.8%)
求職者数	1,336 人	(対前年比	4.4%)
* 求人倍率	7.36 倍	(対前年比	-0.01 ㊦)
就職内定率	70.9%	(対前年比	2.5 ㊦)
※就職未内定者数	389 人	(対前年比	-4.0%)

	16年度	17年度	18年度	19年度	20年度	21年度	22年度	23年度	24年度	25年度
①求人件数[全数]	4,656	4,694	6,455	6,645	6,004	5,007	4,256	4,502	9,429	9,834
対前年比	17.0%	0.8%	37.5%	2.9%	▲9.6%	▲16.6%	▲15.0%	5.8%	109.4%	4.3%
②求人件数[県内]	257	261	333	313	276	255	357	391	840	847
対前年比	3.6%	1.6%	27.6%	▲6.0%	▲11.8%	▲7.6%	40.0%	9.5%	114.8%	0.8%
③求人件数[県外]	4,399	4,433	6,122	6,332	5,728	4,752	3,899	4,111	8,589	8,987
対前年比	17.9%	0.8%	38.1%	3.4%	▲9.5%	▲17.0%	▲18.0%	5.4%	108.9%	4.6%
④求職者数	1,307	1,055	1,257	1,247	1,202	1,139	1,286	1,214	1,280	1,336
対前年比	5.5%	▲19.3%	19.1%	▲0.8%	▲3.6%	▲5.2%	12.9%	▲5.6%	5.4%	4.4%
⑤求職者数[県内]	391	264	268	238	254	269	261	303	291	266
対前年比	▲6.7%	▲32.5%	1.5%	▲11.2%	6.7%	5.9%	▲3.0%	16.1%	▲4.0%	▲8.6%
※求職者数[県外]	916	791	989	1,009	948	870	1,025	911	989	1,070
対前年比	11.7%	▲13.6%	25.0%	2.0%	▲6.0%	▲8.2%	17.8%	▲11.1%	8.6%	8.2%
⑥就職内定数	845	765	922	898	888	718	638	725	875	947
対前年比	14.5%	▲9.5%	20.5%	▲2.6%	▲1.1%	▲19.1%	▲11.1%	13.6%	20.7%	8.2%
⑦就職内定数[県内]	247	160	170	150	160	183	160	210	185	215
対前年比	10.3%	▲35.2%	6.3%	▲11.8%	6.7%	14.4%	▲12.6%	31.3%	▲11.9%	16.2%
※就職内定数[県外]	598	605	752	748	728	535	478	515	690	732
対前年比	16.3%	1.2%	24.3%	▲0.5%	▲2.7%	▲26.5%	▲10.7%	7.7%	34.0%	6.1%
求人倍率(①/④)	3.56	4.45	5.14	5.33	5.00	4.40	3.31	3.71	7.37	7.36
対前年比(㊦)	0.35	0.89	0.89	0.19	▲0.33	▲0.60	▲1.09	0.40	3.88	▲0.01
求人倍率[県内](②/⑤)	0.66	0.99	1.24	1.32	1.09	0.95	1.37	1.29	2.89	3.18
対前年比(㊦)	0.07	0.33	0.25	0.08	▲0.23	▲0.14	0.42	▲0.08	1.60	0.29
求人倍率[県外]	4.80	5.60	6.19	6.28	6.04	5.46	3.80	4.51	8.68	8.40
対前年比(㊦)	0.25	0.80	0.59	0.09	▲0.24	▲0.58	▲1.66	0.71	4.17	▲0.28
就職内定率(⑥/④)	64.7%	72.5%	73.3%	72.0%	73.9%	63.0%	49.6%	59.7%	68.4%	70.9%
対前年比(㊦)	5.1	7.8	0.8	▲1.3	1.9	▲10.9	▲13.4	10.1	8.7	2.5
就職内定率[県内](⑦/⑤)	63.2%	60.6%	63.4%	63.0%	63.0%	68.0%	61.3%	69.3%	63.6%	80.8%
対前年比(㊦)	9.7	▲2.6	2.8	▲0.4	0.0	5.0	▲6.7	8.0	▲5.7	17.2
就職内定率[県外]	65.3%	76.5%	76.0%	74.1%	76.8%	61.5%	46.6%	56.5%	69.8%	68.4%
対前年比(㊦)	2.6	11.2	▲0.5	▲1.9	2.7	▲15.3	▲14.9	9.9	13.3	▲1.4
未内定者	462	290	335	349	314	421	648	489	405	389
対前年比	▲7.8%	▲37.2%	15.5%	4.2%	▲10.0%	34.1%	53.9%	▲24.5%	▲17.2%	▲4.0%
就職未内定者数[県内]	144	104	98	88	94	86	101	93	106	51
対前年比	▲26.2%	▲27.8%	▲5.8%	▲10.2%	6.8%	▲8.5%	17.4%	▲7.9%	14.0%	▲51.9%
就職未内定者数[県外]	318	186	237	261	220	335	547	396	299	338
対前年比	3.9%	▲41.5%	27.4%	10.1%	▲15.7%	52.3%	63.3%	▲27.6%	▲24.5%	13.0%

* 求人件数について

平成24年10月より、求人受理の方法に変更があった大学があるため、大きな数値の変動があります。(従来の紙媒体の受付から、インターネットによる求人受付システムを導入)