

平成 26 年 5 月 1 日

【照会先】

高知労働局職業安定部職業安定課

課長 川原 輝喜

職業紹介主任 高橋 昭彦

電話 088-885-6051

報道関係者各位

平成 26 年 3 月新規学卒者の求人・求職・就職状況(平成 26 年 3 月末現在)

- 高校生の内定率は平成 5 年度以降、過去最高 -

高知労働局は平成 26 年 3 月新規学卒者について、平成 26 年 3 月末現在の求人・求職・就職状況を取りまとめましたのでお知らせします。

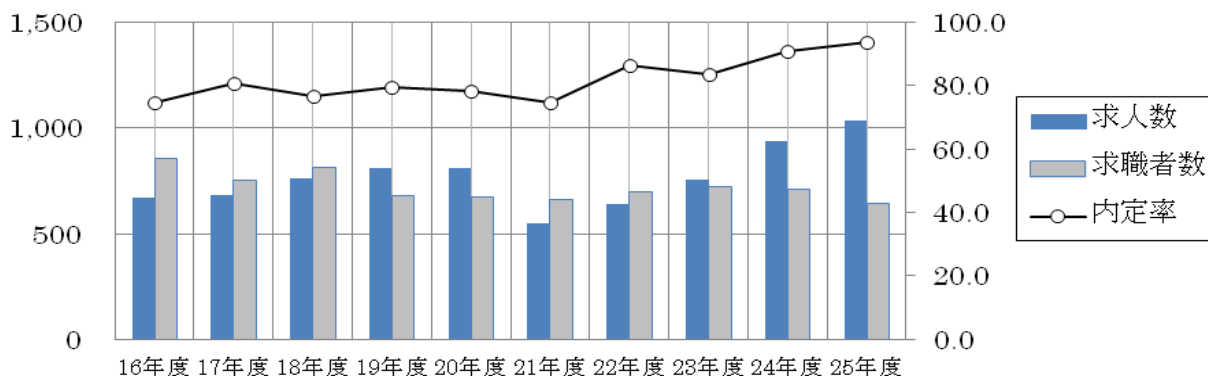
【高校新卒者】

- 就職内定率 95.7%で、前年同期比 1.9 ポイントの増。
- 就職内定者数 995 人で、同 7.9%の減。
- 求人数【県内】 1,035 人で、同 10.3%の増。
- 求職者数 1,040 人で、同 9.7%の減。
- 求人倍率【県内】 1.61 倍で、同 0.29 ポイントの増。

【大卒新卒者】

- 就職内定率 84.7% (前年同期 88.9% 但し、平成 26 年 3 月から就職内定者の集計方法を変更した大学があるため前年度との単純比較はできません。)
- 就職内定者数 1,085 人 (前年同期 1,055 人 但し、平成 26 年 3 月から就職内定者の集計方法を変更した大学があるため前年度との単純比較はできません。)
- 求職者数 1,281 人で、前年同期比 7.9%の増。

【高等学校】県内求人数・県内就職希望者数・県内内定率の推移(3月末)



	16年度	17年度	18年度	19年度	20年度	21年度	22年度	23年度	24年度	25年度
求人数	671	686	761	813	813	552	640	758	938	1,035
求職者数	858	755	816	677	672	663	698	721	711	643
内定率	74.7	80.7	76.6	79.6	78.3	74.7	86.4	83.8	91.0	93.9

【高等学校概況】

- ①県内求人数は1,035人で、前年同期に比べ10.3%増加した。
3月末現在においては、平成13年度以降最高値となった。
- ②求職者総数は1,040人で、前年同期に比べ9.7%減少した。
うち県内求職者数は643人で、前年同期に比べ9.6%減少した。
うち県外求職者数は397人で、前年同期に比べ10.0%減少した。
- ③県内求人に対する県内就職希望者の求人倍率は、1.61倍で前年同期を0.29ポイント上回った。
3月末現在においては、現在の集計方法となった平成5年度に次ぐ高い数値となった。
- ④県内求人数を産業別にみると、①製造業、②医療・福祉、③建設業、④卸売業・小売業、⑤生活関連サービス業・娯楽業の順となっている。前年同期と比較すると建設業、製造業、卸売業・小売業、学術研究・技術サービス業、医療・福祉、複合サービス事業で10人以上求人数が増加している。
- ⑤就職内定者数は、全体で995人となり、前年同期に比べ7.9%減少した。また、県内事業所への就職内定者数は604人となり、前年同期に比べ6.6%減少した。
- ⑥就職内定率は、全体で95.7%となり、前年同期を1.9ポイント上回り、3月末現在においては、平成5年度以降、最高値となった。また、県内就職内定率は93.9%となり、前年同期を2.9ポイント上回り、平成5年度以降、最高値となった。県外就職内定率は98.5%となり、前年同期を0.3ポイント上回り、平成5年度以降、2番目に高い数値となった。
- ⑦県外高卒求人について
3月中の県外高卒求人の数値に変動はありませんでした。
(※県外高卒求人は、平成24年度から各高校へ求人企業から送付された求人票を基に求人件数を計上しています。平成23年度までの取り扱いである、求人企業が高校管轄のハローワークへ送付した求人票を基にした数値とは集計方法が異なるため、過去の数値との単純比較ができないことにご留意ください。)

【大学概況】

- ・求人情数全数は、10,402件となり、前年同期と比べ9.5%増加した。
 - ・就職内定者数は、全体で1,085人となった。
 - ・就職内定率は、全体で84.7%となった。
- (※平成25年度より就職内定者数の取り方に変更があった大学があるため、平成24年度までの数値との比較はできないことにご留意ください。)

【未就職卒業生への集中支援 2014】

卒業までに就職できなかった学生に対して1日でも早く就職できるよう、引き続き6月末までを集中支援期間として「未就職卒業生への集中支援 2014」に取り組み、卒業後もジョブサポーター等による個別支援を継続し、積極的な就職支援を行なっています。

①新規高卒

- ・12月以降、就職未内定者を対象とした職業ガイダンスを実施するとともに、高校と連携して未内定者との個別相談、個別支援を行っています。(3月末現在：42校実施、158人登録)
- ・未充足高卒求人の情報提供、希望する業種・職種等に配慮した個別求人開拓の実施、ハローワークにおける一般求人での職業紹介を行っています。

②新規大卒者等

- ・新卒応援ハローワークにおいて、①県内就職希望者に対し、就職ニーズを踏まえた個別求人開拓、県内未充足求人とのマッチングの推進、②県外就職希望者に対し、ハローワークシステムに登録されている就職希望地の求人情報及び就職面接会の開催情報の提供等により、担当者による個別のきめ細かな支援を実施しています。

※5月16日(金)に高知県知事、高知県教育長、高知労働局長の連名で、「平成27年3月新規高等学校卒業予定者への求人の早期提出と採用枠拡大についての協力要請」を県内主要経済4団体、高知県工業会に行います。

26年3月新規中学・高等学校・大学等卒業生求人・求職・就職状況

26年3月末現在

高知労働局職業安定課

		卒業生数 (見込)	就職希望者数			求人件数			求人数			就職(内定)者数			就職内定率		
			計	県内	県外	計	県内	県外	計	県内	県外	計	県内	県外	計	県内	県外
中学	計	6,691	4	4	0	37	0	37	37	0	37	1	1	0	25.0%	25.0%	—
	男	3,374	3	3	0							1	1	0	33.3%	33.3%	—
	女	3,317	1	1	0							0	0	0	0.0%	0.0%	—
高校	計	6,747	1,040	643	397	1,509	499	1,010	1,035	1,035		995	604	391	95.7%	93.9%	98.5%
	専攻科	(92)	(88)	(44)	(44)	(0)	(0)	(0)	(0)	(0)		(84)	(40)	(44)	(95.5%)	(90.9%)	(100.0%)
	男	3,515	676	380	296							651	357	294	96.3%	93.9%	99.3%
	専攻科	(15)	(11)	(8)	(3)							(7)	(4)	(3)	(63.6%)	(50.0%)	(100.0%)
	女	3,232	364	263	101							344	247	97	94.5%	93.9%	96.0%
	専攻科	(77)	(77)	(36)	(41)							(77)	(36)	(41)	(100.0%)	(100.0%)	(100.0%)
専修	計	1,204	1,067	848	219	7,331	1,088	6,243	7,331	1,088	6,243	975	773	202	91.4%	91.2%	92.2%
	高等課程	(33)	(9)	(8)	(1)	(5)	(1)	(4)	(5)	(1)	(4)	(4)	(4)	(0)	(44.4%)	(50.0%)	
	男	565	483	359	124							430	321	109	89.0%	89.4%	87.9%
	高等課程	(24)	(8)	(7)	(1)							(4)	(4)	(0)	(50.0%)	(57.1%)	
	女	639	584	489	95							545	452	93	93.3%	92.4%	97.9%
高等課程	(9)	(1)	(1)	(0)							(0)	(0)	(0)			(—)	
高専	計	196	134	20	114	644	42	602	644	42	602	134	20	114	100.0%	100.0%	100.0%
	男	162	107	15	92							107	15	92	100.0%	100.0%	100.0%
	女	34	27	5	22							27	5	22	100.0%	100.0%	100.0%
短大	計	488	263	225	38	1,198	332	866	1,198	332	866	262	224	38	99.6%	99.6%	100.0%
	男	114	21	19	2							21	19	2	100.0%	100.0%	100.0%
	女	374	242	206	36							241	205	36	99.6%	99.5%	100.0%
大学 (医学部除)	計	1,686	1,281	276	1,005	10,402	868	9,534	10,402	868	9,534	1,085	242	843	84.7%	87.7%	83.9%
	男	878	603	119	484							490	98	392	81.3%	82.4%	81.0%
	女	808	678	157	521							595	144	451	87.8%	91.7%	86.6%
能開校	計	49	33	23	10	92	27	65	92	27	65	31	21	10	93.9%	91.3%	100.0%
	男	49	33	23	10							31	21	10	93.9%	91.3%	100.0%
	女	0	0	0	0							0	0	0	—	—	—

* 中学・高校については、学校又は安定所における取扱数を集計。

* 高校の県内求人は安定所が受理した求人数、県外求人は高校が受理した求人件数。

* 大学・短大・高専・専修・能開校については、学校の協力により、学校が把握できている数字を労働局で集計。(厚生労働省及び文部科学省が公表する「大学等卒業予定者の就職内定状況調査」と調査方法が異なるため、直接数字が比較できるものではありません。)

26年3月新規高等学校卒業生対象求人受理状況（前年比較）

26年3月末現在

高知労働局職業安定課

[地域別]

[産業別]

	25年度	24年度	対前年比
合計	2,045	1,786	15
管内	1,035	938	10
県外	1,010	848	19
北海道	8	5	60
青森	0	0	-
岩手	0	0	-
宮城	2	0	-
秋田	0	1	▲100
山形	0	0	-
福島	0	1	▲100
茨城	9	2	350
栃木	2	1	100
群馬	1	7	▲86
埼玉	36	21	71
千葉	16	8	100
東京	213	158	35
神奈川	39	38	3
新潟	2	2	0
富山	3	0	-
石川	3	3	0
福井	0	0	-
山梨	0	0	-
長野	0	1	▲100
岐阜	7	4	75
静岡	5	3	67
愛知	149	135	10
三重	7	4	75
滋賀	12	9	33
京都	50	50	0
大阪	236	198	19
兵庫	47	41	15
奈良	21	24	▲13
和歌山	5	5	0
鳥取	0	0	-
島根	1	0	-
岡山	20	21	▲5
広島	20	18	11
山口	0	0	-
徳島	5	4	25
香川	57	54	6
愛媛	26	24	8
福岡	7	6	17
佐賀	0	0	-
長崎	0	0	-
熊本	0	0	-
大分	1	0	-
宮崎	0	0	-
鹿児島	0	0	-
沖縄	0	0	-

		25年度			24年度			対前年比(%)		
		計	県内	県外	計	県内	県外	計	県内	県外
農林漁業 (01-04)		24	16	8	17	13	4	41	23	100
鉱業 (05)		2	2	0	1	1	0	100	100	-
建設業 (06-08)		305	152	153	246	121	125	24	26	22
製造業 (09-32)		389	216	173	371	190	181	5	14	▲4
食品 (09)		67	56	11	58	42	16	16	33	▲31
飲料・たばこ・飼料 (10)		7	7	0	3	2	1	133	250	▲100
繊維工業 (11)		20	11	9	30	23	7	▲33	▲52	29
木材・木製品 (12)		19	12	7	11	9	2	73	33	250
家具・装備品 (13)		7	5	2	5	4	1	40	25	100
パルプ・紙・紙加工品 (14)		22	18	4	33	31	2	▲33	▲42	100
印刷・同関連業 (15)		11	5	6	5	1	4	120	400	50
化学工業 (16)		10	0	10	10	0	10	0	-	0
石油製品・石炭製品 (17)		2	0	2	1	0	1	100	-	100
プラスチック (18)		15	6	9	17	7	10	▲12	▲14	▲10
ゴム (19)		2	0	2	2	0	2	0	-	0
窯業 (21)		16	10	6	12	7	5	33	43	20
鉄鋼業 (22)		34	20	14	24	5	19	42	300	▲26
非鉄金属 (23)		5	0	5	8	0	8	▲38	-	▲38
金属製品 (24)		17	3	14	18	3	15	▲6	0	▲7
はん用機械器具 (25)		18	9	9	19	14	5	▲5	▲36	80
生産用機械器具 (26)		44	37	7	42	32	10	5	16	▲30
業務用機械器具 (27)		4	0	4	6	0	6	▲33	-	▲33
電子部品・デバイス・電子回路 (28)		6	4	2	3	0	3	100	-	▲33
電気機械器具 (29)		8	1	7	7	0	7	14	-	0
情報通信機械器具 (30)		1	0	1	2	0	2	▲50	-	▲50
輸送用機械器具 (31)		45	5	40	47	7	40	▲4	▲29	0
その他の製造業 (20, 32)		9	7	2	8	3	5	13	133	▲60
電気・ガス・熱供給・水道業 (33-36)		21	4	17	16	11	5	31	▲64	240
情報通信業 (37-41)		12	1	11	14	4	10	▲14	▲75	10
運輸業 (42-49)		77	8	69	63	3	60	22	167	15
卸売業・小売業 (50-61)		224	134	90	173	95	78	29	41	15
卸売業 (50-55)		61	40	21	59	34	25	3	18	▲16
小売業 (56-61)		163	94	69	114	61	53	43	54	30
金融業・保険業 (62-67)		8	7	1	7	7	0	14	0	-
不動産業・物品賃貸業 (68-70)		21	5	16	25	10	15	▲16	▲50	7
学術研究・技術サービス業 (71-74)		42	23	19	25	13	12	68	77	58
飲食店・宿泊業 (75-77)		239	46	193	192	43	149	24	7	30
飲食店 (76-77)		191	23	168	137	15	122	39	53	38
生活関連サービス事業・娯楽業 (78-80)		243	107	136	228	116	112	7	▲8	21
教育・学習支援業 (81-82)		7	4	3	3	2	1	133	100	200
医療・福祉 (83-85)		282	213	69	203	148	55	39	44	25
複合サービス事業 (86, 87)		23	23	0	13	12	1	77	92	▲100
サービス業 (88-90)		17	13	4	18	13	5	▲6	0	▲20
職業紹介・労働者派遣業 (91)		11	0	11	13	0	13	▲15	-	▲15
公務、その他 (92-99)		98	61	37	158	136	22	▲38	▲55	68
合計		2,045	1,035	1,010	1,786	938	848	15	10	19

[職業別]

[ブロック別]

	25年度	24年度	対前年比
北海道	8	5	60
東北	2	2	0
関東	316	235	34
中部	176	152	16
近畿	371	327	13
中国	41	39	5
四国	88	82	7
九州	8	6	33

		25年度			24年度			対前年比(%)		
		計	県内	県外	計	県内	県外	計	県内	県外
管理、専門・技術、事務 (01-31)		330	200	130	266	145	121	24	38	7
販売 (32-34)		160	94	66	135	73	62	19	29	6
サービス (35-42)		715	326	389	594	278	316	20	17	23
生産工程・輸送・機械運転・建設・運搬等の職業 (49-78)		757	349	408	635	292	343	19	20	19
生産工程の職業 (49-64)		402	198	204	380	169	211	6	17	▲3
輸送の職業 (65-68)		33	0	33	21	0	21	57	-	57
定置・建設機械運転、電気作業 (69, 72)		86	26	60	76	28	48	24	▲7	7
建設・採掘・運搬等の職業 (70, 71, 73-78)		236	125	111	158	95	63	49	32	76
上記以外の職業 (43-48)		83	66	17	156	150	6	▲47	▲56	183

新規「高等学校」卒業生求人・求職・就職状況（年度別推移）

<各年 3月末日現在>

高知労働局職業安定課

【 26年3月卒業予定者の状況 】

求人数[県内]	・ ・ ・ ・	1,035人	（対前年比 10.3%）
求職者数	・ ・ ・ ・	1,040人	（対前年比 -9.7%）
求人倍率[県内]	・ ・ ・ ・	1.61倍	（対前年比 0.29ポイント）
就職内定率	・ ・ ・ ・	95.7%	（対前年比 1.9ポイント）
※就職未内定者数	・ ・ ・ ・	45人	（対前年比 -37.5%）

	16年度	17年度	18年度	19年度	20年度	21年度	22年度	23年度	24年度	25年度
①求人数[県内]	671	686	761	813	813	552	640	758	938	1,035
対前年比	0.1%	2.2%	10.9%	6.8%	0.0%	▲32.1%	15.9%	18.4%	23.7%	10.3%
②求人数（件数）[県外]	637	863	1,387	1,487	1,353	621	553	470	848	1,010
対前年比	21.1%	35.5%	60.7%	7.2%	▲9.0%	▲54.1%	▲11.0%	▲15.0%	-(*)	19.1%
③求職者数	1,259	1,256	1,420	1,277	1,282	1,182	1,151	1,186	1,152	1,040
対前年比	▲5.4%	▲0.2%	13.1%	▲10.1%	0.4%	▲7.8%	▲2.6%	3.0%	▲2.9%	▲9.7%
④求職者数[県内]	858	755	816	677	672	663	698	721	711	643
対前年比	▲15.6%	▲12.0%	8.1%	▲17.0%	▲0.7%	▲1.3%	5.3%	3.3%	▲1.4%	▲9.6%
⑤求職者数[県外]	401	501	604	600	610	519	453	465	441	397
対前年比	27.3%	24.9%	20.6%	▲0.7%	1.7%	▲14.9%	▲12.7%	2.6%	▲5.2%	▲10.0%
⑥就職内定数	1,012	1,093	1,207	1,124	1,115	979	1,047	1,058	1,080	995
対前年比	▲3.9%	8.0%	10.4%	▲6.9%	▲0.8%	▲12.2%	6.9%	1.1%	2.1%	▲7.9%
⑦就職内定数[県内]	641	609	625	539	526	495	603	604	647	604
対前年比	▲15.2%	▲5.0%	2.6%	▲13.8%	▲2.4%	▲5.9%	21.8%	0.2%	7.1%	▲6.6%
⑧就職内定数[県外]	371	484	582	585	589	484	444	454	433	391
対前年比	24.9%	30.5%	20.2%	0.5%	0.7%	▲17.8%	▲8.3%	2.3%	▲4.6%	▲9.7%
求人倍率[県内]（①/④）	0.78	0.91	0.93	1.20	1.21	0.83	0.92	1.05	1.32	1.61
対前年比（ポイント）	0.12	0.13	0.02	0.27	0.01	▲0.38	0.09	0.13	0.27	0.29
求人倍率[県外]（②/⑤）	1.59	1.72	2.30	2.48	2.22	1.20	1.22	1.01	1.92	2.54
対前年比（ポイント）	▲0.08	0.13	0.58	0.18	▲0.26	▲1.02	0.02	▲0.21	-(*)	0.62
就職内定率（⑥/③）	80.4%	87.0%	85.0%	88.0%	87.0%	82.8%	91.0%	89.2%	93.8%	95.7%
対前年比（ポイント）	1.3	6.6	▲2.0	3.0	▲1.0	▲4.2	8.2	▲1.8	4.6	1.9
就職内定率[県内]（⑦/④）	74.7%	80.7%	76.6%	79.6%	78.3%	74.7%	86.4%	83.8%	91.0%	93.9%
対前年比（ポイント）	0.3	6.0	▲4.1	3.0	▲1.3	▲3.6	11.7	▲2.6	7.2	2.9
就職内定率[県外]（⑧/⑤）	92.5%	96.6%	96.4%	97.5%	96.6%	93.3%	98.0%	97.6%	98.2%	98.5%
対前年比（ポイント）	▲1.8	4.1	▲0.2	1.1	▲0.9	▲3.3	4.7	▲0.4	0.6	0.3

未内定者	247	163	213	153	167	203	104	128	72	45
	▲11.2%	▲34.0%	30.7%	▲28.2%	9.2%	21.6%	▲48.8%	23.1%	▲43.8%	▲37.5%
就職未内定者数[県内]	217	146	191	138	146	168	95	117	64	39
対前年比	▲16.5%	▲32.7%	30.8%	▲27.7%	5.8%	15.1%	▲43.5%	23.2%	▲45.3%	▲39.1%
就職未内定者数[県外]	30	17	22	15	21	35	9	11	8	6
対前年比	66.7%	▲43.3%	29.4%	▲31.8%	40.0%	66.7%	▲74.3%	22.2%	▲27.3%	▲25.0%

* 「③求職者数」は、学校又は安定所の紹介を希望する者。「⑥就職内定数」は、学校又は安定所の紹介によるもの。

* 「②求人数[県外]」は、平成23年度まで県外企業から県内のハローワークへ送付された求人を県外求人として計上してきたが、平成24年度より企業からハローワークへ求人を送付しない取扱いとなった。そのため、平成24年度より各高校に直接送付された求人を計上しており、平成23年度までの数値との比較はできない。

* 県外求人は、求人件数を計上。

新規「大学」卒業生求人・求職・就職状況（年度別推移）

<各年 3月末日現在>

高知労働局職業安定課

【 26年3月卒業予定者の状況 】

* 求人件数	10,402 件	(対前年比	9.5%)
* 求人数(県内)	868 件	(対前年比	-0.7%)
求職者数	1,281 人	(対前年比	7.9%)
* 求人倍率	8.12 倍	(対前年比	0.12 倍 [※])
就職内定率	84.7%	(対前年比	-(*) 倍 [※])
※就職未内定者数	196 人	(対前年比	-(*))

	16年度	17年度	18年度	19年度	20年度	21年度	22年度	23年度	24年度	25年度
①求人件数[全数]	4,626	4,734	6,512	6,707	6,042	4,949	4,321	4,604	9,500	10,402
対前年比	15.6%	2.3%	37.6%	3.0%	▲9.9%	▲18.1%	▲12.7%	6.5%	-(*)	9.5%
②求人数[県内]	264	271	361	327	287	262	408	441	874	868
対前年比	6.9%	2.7%	33.2%	▲9.4%	▲12.2%	▲8.7%	55.7%	8.1%	-(*)	▲0.7%
③求人数[県外]	4,362	4,463	6,151	6,380	5,755	4,687	3,913	4,163	8,626	9,534
対前年比	16.2%	2.3%	37.8%	3.7%	▲9.8%	▲18.6%	▲16.5%	6.4%	-(*)	10.5%
④求職者数	1,274	1,115	1,185	1,166	1,142	1,086	1,060	1,093	1,187	1,281
対前年比	4.7%	▲12.5%	6.3%	▲1.6%	▲2.1%	▲4.9%	▲2.4%	3.1%	8.6%	7.9%
⑤求職者数[県内]	386	266	283	235	252	251	261	316	286	276
対前年比	▲5.9%	▲31.1%	6.4%	▲17.0%	7.2%	▲0.4%	4.0%	21.1%	▲9.5%	▲3.5%
※求職者数[県外]	888	849	902	931	890	835	799	777	901	1,005
対前年比	10.0%	▲4.4%	6.2%	3.2%	▲4.4%	▲6.2%	▲4.3%	▲2.8%	16.0%	11.5%
⑥就職内定数	1,068	897	1,090	1,064	1,055	918	915	959	1,055	1,085
対前年比	6.4%	▲16.0%	21.5%	▲2.4%	▲0.8%	▲13.0%	▲0.3%	4.8%	10.0%	-(*)
⑦就職内定数[県内]	325	204	214	192	212	223	230	291	252	242
対前年比	▲5.5%	▲37.2%	4.9%	▲10.3%	10.4%	5.2%	3.1%	26.5%	▲13.4%	-(*)
※就職内定数[県外]	743	693	876	872	843	695	685	668	803	843
対前年比	12.6%	▲6.7%	26.4%	▲0.5%	▲3.3%	▲17.6%	▲1.4%	▲2.5%	20.2%	-(*)
求人倍率(①/④)	3.63	4.25	5.50	5.75	5.29	4.56	4.08	4.21	8.00	8.12
対前年比(倍 [※])	0.34	0.82	1.25	0.25	▲0.48	▲0.73	▲0.48	0.13	-(*)	0.12
求人倍率[県内](②/⑤)	0.68	1.02	1.28	1.39	1.14	1.04	1.56	1.40	3.06	3.14
対前年比(倍 [※])	0.08	0.34	0.26	0.11	▲0.25	▲0.10	0.52	▲0.16	-(*)	0.08
求人倍率[県外]	4.91	5.26	6.82	6.85	6.47	5.61	4.90	5.36	9.57	9.49
対前年比(倍 [※])	0.26	0.35	1.56	0.03	▲0.38	▲0.86	▲0.71	0.46	-(*)	▲0.08
就職内定率(⑥/④)	83.8%	80.4%	92.0%	91.3%	92.4%	84.5%	86.3%	87.7%	88.9%	84.7%
対前年比(倍 [※])	1.3	▲3.4	11.8	▲0.7	1.1	▲7.9	1.8	1.4	1.2	-(*)
就職内定率[県内](⑦/⑤)	84.2%	76.7%	75.6%	81.7%	84.1%	88.8%	88.1%	92.1%	88.1%	87.7%
対前年比(倍 [※])	0.3	▲7.5	▲1.1	6.1	2.4	4.7	▲0.7	4.0	▲4.0	-(*)
就職内定率[県外]	83.7%	81.6%	97.1%	93.7%	94.7%	83.2%	85.7%	86.0%	89.1%	83.9%
対前年比(倍 [※])	1.9	▲2.1	15.5	▲3.4	1.0	▲11.5	2.5	0.3	3.1	-(*)
未内定者	206	218	95	102	87	168	145	134	132	196
対前年比	▲3.3%	5.8%	▲56.4%	7.4%	▲14.7%	93.1%	▲13.7%	▲7.6%	▲1.5%	-(*)
就職未内定者数[県内]	61	62	69	43	40	28	31	25	34	34
対前年比	▲7.6%	1.6%	11.3%	▲37.7%	▲7.0%	▲30.0%	10.7%	▲19.4%	36.0%	-(*)
就職未内定者数[県外]	145	156	26	59	47	140	114	109	98	162
対前年比	▲1.4%	7.6%	▲83.3%	126.9%	▲20.3%	197.9%	▲18.6%	▲4.4%	▲10.1%	-(*)

* 求人件数について

平成24年10月より、求人受理の方法に変更があった大学があるため、大きな数値の変動があります。(従来の紙媒体の受付から、インターネットによる求人受付システムを導入)

*2 就職内定数について

平成25年度より、就職内定数の取り方に変更があった大学があるため、平成24年度までの数値との比較はできない。