

平成 25 年 10 月 28 日

【照会先】

高知労働局職業安定部職業安定課

課長 川原 輝喜

職業紹介主任 高橋 昭彦

電話 088-885-6051

報道関係者各位

平成 26 年 3 月新規学卒者の求人・求職・就職状況(平成 25 年 9 月末現在)

- 高校生の就職内定率は平成 5 年度以降過去最高 -

高知労働局は平成 26 年 3 月新規学卒者について、平成 25 年 9 月末現在の求人・求職・就職状況を取りまとめましたのでお知らせします。

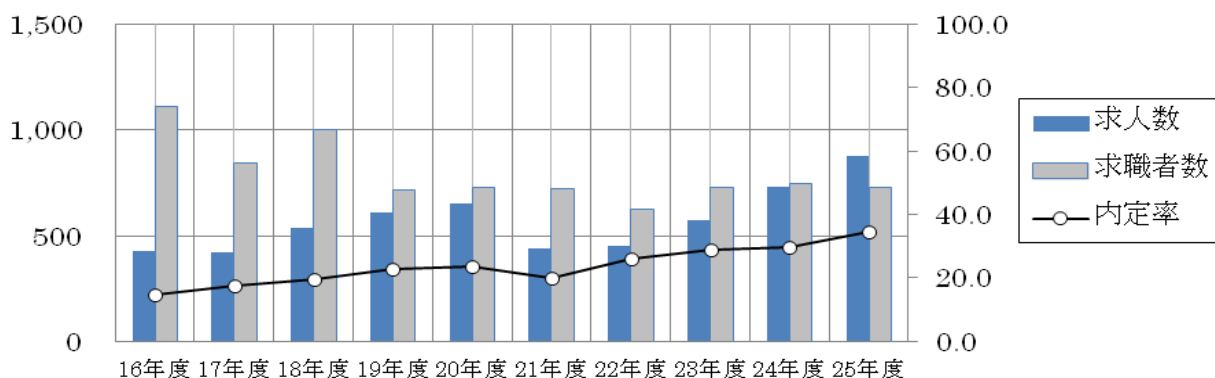
【高校新卒者】

- 就職内定率 45.0%で、前年同期比 5.9 ポイントの増。
- 就職内定者数 494 人で、同 4.4%の増。
- 求人数【県内】 877 人で、同 20.1%の増。
- 求職者数 1,097 人で、同 9.4%の減。
- 求人倍率【県内】 1.20 倍で、同 0.22 ポイントの増。

【大卒新卒者】

- 求人件数【県内】 746 件で、前年同期比 183.7%の増。
- 求職者数 1,328 人で、同 1.3%の減。
- 求人倍率【県内】 2.84 倍で、同 1.98 ポイントの増。

【高等学校】 県内求人数・県内就職希望者数・県内内定率の推移(9月末)



	16年度	17年度	18年度	19年度	20年度	21年度	22年度	23年度	24年度	25年度
県内求人数	428	421	537	611	652	440	452	573	730	877
県内求職者数	1,111	846	1,002	714	730	723	624	730	746	729
県内内定率	14.7	17.4	19.4	22.7	23.7	19.9	26.0	28.9	29.9	34.6

【高等学校概況】

- ①県内求人数は877人で、前年同期に比べ20.1%増加した。
9月末現在においては、平成11年度以降の最高値となった。
- ②求職者総数は1,097人で、前年同期に比べ9.4%減少した。
うち県内求職者数は729人で、前年同期に比べ2.3%減少した。
うち県外求職者数は368人で、前年同期に比べ20.9%減少した。
- ③県内求人に対する県内就職希望者の求人倍率は、1.20倍で前年同期を0.22ポイント上回った。
9月末現在においては、現在の集計方法となった平成5年度以降、平成9年度に次ぐ2番目に高い数値となった。
- ④県内求人数を産業別にみると、①製造業、②医療・福祉、③建設業、④生活関連サービス業・娯楽業、⑤卸売業・小売業の順となっている。前年同期と比較すると建設業、製造業、卸売業・小売業、飲食店・宿泊業、医療・福祉、複合サービス事業で10人以上求人数が増加している。
- ⑤就職内定者数は、全体で494人となり、前年同期に比べ4.4%増加した。また、県内事業所への就職内定者数は252人となり、前年同期に比べ13.0%増加した。
- ⑥就職内定率は、全体で45.0%となり、前年同期を5.9ポイント上回り、9月末現在においては、平成5年度以降最高値となった。また、県内就職内定率は34.6%となり、前年同期を4.7ポイント上回り、平成7年度以降最高値となった。県外就職内定率は65.8%となり、前年同期を12.0ポイント上回り、平成7年度以降、平成8年度に次ぐ2番目に高い数値となった。(県内・県外就職内定率については、平成7年度より集計開始。)
- ⑦県外高卒求人について
8月末の県外高卒求人件数は928件。
産業別求人件数は多い順に、飲食店・宿泊業(構成比18.6%)、製造業(同17.3%)、建設業(同15.6%)、生活関連サービス業・娯楽業(同13.4%)の順となっている。
地域別では求人件数の多い順に、大阪(構成比23.9%)、東京(同20.8%)、愛知(同15.1%)、香川(同5.8%)、京都(同5.3%)の順となっている。
(※ 県外高卒求人は、平成24年度から各高校へ求人企業から送付された求人票を基に求人件数を計上しています。平成23年度までの取り扱いである、求人企業が高校管轄のハローワークへ送付した求人票を基にした数値とは集計方法が異なるため、過去の数値との単純比較ができないことにご留意ください。)

【大学概況】

- ①県内求人件数は746件で、前年同期に比べ183.7%増加した。求人件数全数は8,783件となり、前年同期に比べ126.6%増加した。
 - ②県内求職者数は263人で、前年同期に比べ14.1%減少した。求職者総数は1,328人となり、前年同期に比べ1.3%減少した。
 - ③県内求人に対する県内就職希望者の求人倍率は2.84倍で、前年同期に比べ1.98ポイント増加した。求人件数全数に対する就職希望者総数の求人倍率は6.61倍で、前年同期に比べ3.73ポイント増加した。
- ※平成24年10月分より、求人受理の方法に変更のあった大学があるため、大きな数値の変動があります。
- *企業側倫理憲章においては、12月1日採用広報活動の開始、4月1日選考活動の開始、10月1日正式内定の開始と定めてあり、労働局においても10月末より内定率を公表する予定です。

【平成25年度 新規高卒者就職面談会の開催について】

県内高校就職希望者に対する就職機会の確保、県内企業に対する若年労働者の確保を図るため、就職面談会を開催します。

日 時：11月6日(水) 12:20 受付、12:50~16:30 企業説明会及び面談会

場 所：高知市文化プラザかるぼーと 7階 第1・第2展示室

対象求職者：平成26年3月新規高校卒業予定の就職未内定者

26年3月新規中学・高等学校・大学等卒業生求人・求職・就職状況

25年9月末現在

高知労働局職業安定課

	卒業生数 (見込)	就職希望者数			求人件数			求人数			就職(内定)者数			就職内定率			
		計	県内	県外	計	県内	県外	計	県内	県外	計	県内	県外	計	県内	県外	
中学	計	6,676	4	4	0	25	0	25	25	0	25	0	0	0	0.0%	0.0%	—
	男	3,365	3	3	0							0	0	0	0.0%	0.0%	—
	女	3,311	1	1	0							0	0	0	0.0%	0.0%	—
高校	計	6,844	1,097	729	368	1,316	388	928	877	877		494	252	242	45.0%	34.6%	65.8%
	専攻科	(96)	(92)	(81)	(11)	(0)	(0)	(0)	(0)	(0)		(9)	(5)	(4)	(9.8%)	(6.2%)	(36.4%)
	男	3,550	696	399	297							372	164	208	53.4%	41.1%	70.0%
	専攻科	(15)	(11)	(11)	(0)							(0)	(0)	(0)			(—)
	女	3,294	401	330	71							122	88	34	30.4%	26.7%	47.9%
	専攻科	(81)	(81)	(70)	(11)							(9)	(5)	(4)	(11.1%)	(7.1%)	(36.4%)
専修	計	1,239	1,190	1,044	146	5,391	642	4,749	5,391	642	4,749	0	0	0	0.0%	0.0%	0.0%
	高等課程	(34)	(15)	(13)	(2)	(4)	(1)	(3)	(4)	(1)	(3)	(0)	(0)	(0)			
	男	583	555	469	86							0	0	0	0.0%	0.0%	0.0%
	高等課程	(25)	(14)	(12)	(2)							(0)	(0)	(0)			
	女	656	635	575	60							0	0	0	0.0%	0.0%	0.0%
	高等課程	(9)	(1)	(1)	(0)							(0)	(0)	(0)			(—)
高専	計	202	141	15	126	627	39	588	627	39	588	0	0	0	0.0%	0.0%	0.0%
	男	167	112	11	101							0	0	0	0.0%	0.0%	0.0%
	女	35	29	4	25							0	0	0	0.0%	0.0%	0.0%
短大	計	505	334	334	0	784	117	667	784	117	667	0	0	0	0.0%	0.0%	—
	男	120	33	33	0							0	0	0	0.0%	0.0%	—
	女	385	301	301	0							0	0	0	0.0%	0.0%	—
大学 (医大除)	計	1,996	1,328	263	1,065	8,783	746	8,037	8,783	746	8,037	0	0	0	0.0%	0.0%	0.0%
	男	1,123	643	106	537							0	0	0	0.0%	0.0%	0.0%
	女	873	685	157	528							0	0	0	0.0%	0.0%	0.0%
能開校	計	49	34	30	4	85	24	61	85	24	61	0	0	0	0.0%	0.0%	0.0%
	男	49	34	30	4							0	0	0	0.0%	0.0%	0.0%
	女	0	0	0	0							0	0	0	—	—	—

* 中学・高校については、学校又は安定所における取扱数を集計。

* 高校の県内求人は安定所が受理した求人数、県外求人は高校が受理した求人件数。

* 大学・短大・高専・専修・能開校については、学校の協力により、学校が把握できている数字を労働局で集計。(厚生労働省及び文部科学省が公表する「大学等卒業予定者の就職内定状況調査」と調査方法が異なるため、直接数字が比較できるものではありません。)

26年3月新規高等学校卒業生対象求人受理状況（前年比較）

25年9月末現在

高知労働局職業安定課

[地域別]

[産業別]

	25年度	24年度	対前年比
合計	1,805	1,496	21
管内	877	730	20
県外	928	766	21
北海道	6	5	20
青森	0	0	-
岩手	0	0	-
宮城	0	0	-
秋田	0	0	-
山形	0	0	-
福島	0	1	▲100
茨城	9	2	350
栃木	2	1	100
群馬	1	7	▲86
埼玉	33	20	65
千葉	12	8	50
東京	193	143	35
神奈川	35	37	▲5
新潟	2	1	100
富山	2	0	-
石川	3	1	200
福井	0	0	-
山梨	0	0	-
長野	0	1	▲100
岐阜	7	3	133
静岡	3	3	0
愛知	140	114	23
三重	7	3	133
滋賀	8	9	▲11
京都	49	43	14
大阪	222	180	23
兵庫	46	37	24
奈良	19	24	▲21
和歌山	5	5	0
鳥取	0	0	-
島根	0	0	-
岡山	19	21	▲10
広島	18	18	0
山口	0	0	-
徳島	5	4	25
香川	54	50	8
愛媛	25	22	14
福岡	2	3	▲33
佐賀	0	0	-
長崎	0	0	-
熊本	0	0	-
大分	1	0	-
宮崎	0	0	-
鹿児島	0	0	-
沖縄	0	0	-

		25年度			24年度			対前年比(%)		
		計	県内	県外	計	県内	県外	計	県内	県外
農林漁業 (01-04)		22	15	7	15	11	4	47	36	75
鉱業 (05)		2	2	0	1	1	0	100	100	-
建設業 (06-08)		271	126	145	208	90	118	30	40	23
製造業 (09-32)		352	191	161	318	153	165	11	25	▲2
食品 (09)		65	54	11	51	35	16	27	54	▲31
飲料・たばこ・飼料 (10)		7	7	0	3	2	1	133	250	▲100
繊維工業 (11)		17	9	8	30	23	7	▲43	▲61	14
木材・木製品 (12)		17	12	5	7	6	1	143	100	400
家具・装備品 (13)		5	4	1	5	4	1	0	0	0
パルプ・紙・紙加工品 (14)		14	12	2	19	17	2	▲26	▲29	0
印刷・同関連業 (15)		6	1	5	5	1	4	20	0	25
化学工業 (16)		10	0	10	10	0	10	0	-	0
石油製品・石炭製品 (17)		2	0	2	1	0	1	100	-	100
プラスチック (18)		14	6	8	16	6	10	▲13	0	▲20
ゴム (19)		2	0	2	2	0	2	0	-	0
窯業 (21)		13	8	5	9	5	4	44	60	25
鉄鋼業 (22)		31	17	14	24	5	19	29	240	▲26
非鉄金属 (23)		5	0	5	7	0	7	▲29	-	▲29
金属製品 (24)		17	3	14	14	2	12	21	50	17
はん用機械器具 (25)		16	8	8	14	11	3	14	▲27	167
生産用機械器具 (26)		43	36	7	34	27	7	26	33	0
業務用機械器具 (27)		4	0	4	4	0	4	0	-	0
電子部品・デバイス・電子回路 (28)		6	4	2	3	0	3	100	-	▲33
電気機械器具 (29)		8	1	7	6	0	6	33	-	17
情報通信機械器具 (30)		1	0	1	2	0	2	▲50	-	▲50
輸送用機械器具 (31)		42	4	38	46	7	39	▲9	▲43	▲3
その他の製造業 (20, 32)		7	5	2	6	2	4	17	150	▲50
電気・ガス・熱供給・水道業 (33-36)		21	4	17	16	11	5	31	▲64	240
情報通信業 (37-41)		11	1	10	11	2	9	0	▲50	11
運輸業 (42-49)		76	7	69	59	2	57	29	250	21
卸売業・小売業 (50-61)		172	94	78	124	58	66	39	62	18
卸売業 (50-55)		39	20	19	44	24	20	▲11	▲17	▲5
小売業 (56-61)		133	74	59	80	34	46	66	118	28
金融業・保険業 (62-67)		8	7	1	5	5	0	60	40	-
不動産業・物品賃貸業 (68-70)		19	3	16	19	6	13	0	▲50	23
学術研究・技術サービス業 (71-74)		32	19	13	23	13	10	39	46	30
飲食店・宿泊業 (75-77)		214	41	173	146	20	126	47	105	37
飲食店 (76-77)		168	20	148	111	8	103	51	150	44
生活関連サービス事業・娯楽業 (78-80)		227	103	124	202	95	107	12	8	16
教育・学習支援業 (81-82)		6	4	2	3	2	1	100	100	100
医療・福祉 (83-85)		249	182	67	178	128	50	40	42	34
複合サービス事業 (86, 87)		20	20	0	6	6	0	233	233	-
サービス業 (88-90)		4	1	3	16	11	5	▲75	▲91	▲40
職業紹介・労働者派遣業 (91)		8	0	8	9	0	9	▲11	-	▲11
公務、その他 (92-99)		91	57	34	137	116	21	▲34	▲51	62
合計		1,805	877	928	1,496	730	766	21	20	21

[職業別]

[ブロック別]

北海道	6	5	20
東北	0	1	▲100
関東	285	218	31
中部	164	126	30
近畿	349	298	17
中国	37	39	▲5
四国	84	76	11
九州	3	3	0

		25年度			24年度			対前年比(%)		
		計	県内	県外	計	県内	県外	計	県内	県外
管理、専門・技術、事務 (01-31)		285	167	118	221	111	110	29	50	7
販売 (32-33)		137	78	59	101	49	52	36	59	13
サービス (35-42)		648	288	360	495	214	281	31	35	28
生産工程・輸送・機械運転、建設、運搬 (42-78)		658	280	378	543	226	317	21	24	19
生産工程の職業 (49-64)		351	164	187	323	130	193	9	26	▲3
輸送の職業 (65-68)		33	0	33	21	0	21	57	-	57
定置・建設機械運転、電気作業 (69, 72)		79	25	54	71	26	45	29	▲4	7
建設・採掘・運搬等の職業 (70, 71, 73-78)		195	91	104	128	70	58	52	30	79
上記以外の職業 (40-50)		77	64	13	136	130	6	▲43	▲51	117

新規「高等学校」卒業生求人・求職・就職状況（年度別推移）

<各年 9月末日現在>

高知労働局職業安定課

【 26年3月卒業予定者の状況 】

求人数[県内]	877人	(対前年比 20.1%)
求職者数	1,097人	(対前年比 -9.4%)
求人倍率[県内]	1.20倍	(対前年比 0.22ポイント)
就職内定率	45.0%	(対前年比 5.9ポイント)
※就職未内定者数	603人	(対前年比 -18.3%)

	16年度	17年度	18年度	19年度	20年度	21年度	22年度	23年度	24年度	25年度
①求人数[県内]	428	421	537	611	652	440	452	573	730	877
対前年比	▲6.6%	▲1.6%	27.6%	13.8%	6.7%	▲32.5%	2.7%	26.8%	27.4%	20.1%
②求人数(件数)[県外]	546	820	1,338	1,435	1,313	596	524	434	766	928
対前年比	9.0%	50.2%	63.2%	7.2%	▲8.5%	▲54.6%	▲12.1%	▲17.2%	-(*)	21.1%
③求職者数	1,510	1,355	1,631	1,323	1,351	1,304	1,127	1,258	1,211	1,097
対前年比	4.1%	▲10.3%	20.4%	▲18.9%	2.1%	▲3.5%	▲13.6%	11.6%	▲3.7%	▲9.4%
④求職者数[県内]	1,111	846	1,002	714	730	723	624	730	746	729
対前年比	4.4%	▲23.9%	18.4%	▲28.7%	2.2%	▲1.0%	▲13.7%	17.0%	2.2%	▲2.3%
⑤求職者数[県外]	399	509	629	609	621	581	503	528	465	368
対前年比	3.1%	27.6%	23.6%	▲3.2%	2.0%	▲6.4%	▲13.4%	5.0%	▲11.9%	▲20.9%
⑥就職内定数	377	443	560	551	566	472	422	487	473	494
対前年比	10.2%	17.5%	26.4%	▲1.6%	2.7%	▲16.6%	▲10.6%	15.4%	▲2.9%	4.4%
⑦就職内定数[県内]	163	147	194	162	173	144	162	211	223	252
対前年比	▲6.3%	▲9.8%	32.0%	▲16.5%	6.8%	▲16.8%	12.5%	30.2%	5.7%	13.0%
⑧就職内定数[県外]	214	296	366	389	393	328	260	276	250	242
対前年比	27.4%	38.3%	23.6%	6.3%	1.0%	▲16.5%	▲20.7%	6.2%	▲9.4%	▲3.2%
求人倍率[県内](①/④)	0.39	0.50	0.54	0.86	0.89	0.61	0.72	0.78	0.98	1.20
対前年比(ポイント)	▲0.04	0.11	0.04	0.32	0.03	▲0.28	0.11	0.06	0.20	0.22
求人倍率[県外](②/⑤)	1.37	1.61	2.13	2.36	2.11	1.03	1.04	0.82	1.65	2.52
対前年比(ポイント)	0.08	0.24	0.52	0.23	▲0.25	▲1.08	0.01	▲0.22	-(*)	0.87
就職内定率(⑥/③)	25.0%	32.7%	34.3%	41.6%	41.9%	36.2%	37.4%	38.7%	39.1%	45.0%
対前年比(ポイント)	1.4	7.7	1.6	7.3	0.3	▲5.7	1.2	1.3	0.4	5.9
就職内定率[県内](⑦/④)	14.7%	17.4%	19.4%	22.7%	23.7%	19.9%	26.0%	28.9%	29.9%	34.6%
対前年比(ポイント)	▲1.7	2.7	2.0	3.3	1.0	▲3.8	6.1	2.9	1.0	4.7
就職内定率[県外](⑧/⑤)	53.6%	58.2%	58.2%	63.9%	63.3%	56.5%	51.7%	52.3%	53.8%	65.8%
対前年比(ポイント)	10.2	4.6	0.0	5.7	▲0.6	▲6.8	▲4.8	0.6	1.5	12.0

未内定者	1,133	912	1,071	772	785	832	705	771	738	603
	2.2%	▲19.5%	17.4%	▲27.9%	1.7%	6.0%	▲15.3%	9.4%	▲4.3%	▲18.3%
就職未内定者数[県内]	948	699	808	552	557	579	462	519	523	477
対前年比	6.5%	▲26.3%	15.6%	▲31.7%	0.9%	3.9%	▲20.2%	12.3%	0.8%	▲8.8%
就職未内定者数[県外]	185	213	263	220	228	253	243	252	215	126
対前年比	▲15.5%	15.1%	23.5%	▲16.3%	3.6%	11.0%	▲4.0%	3.7%	▲14.7%	▲41.4%

* 「③求職者数」は、学校又は安定所の紹介を希望する者。「⑥就職内定数」は、学校又は安定所の紹介によるもの。

* 「②求人数[県外]」は、平成23年度まで県外企業から県内のハローワークへ送付された求人を県外求人として計上してきたが、平成24年度より企業からハローワークへ求人を送付しない取扱いとなった。そのため、平成24年度より各高校に直接送付された求人を計上しており、平成23年度までの数値との比較はできない。

* 県外求人は、求人件数を計上。

新規「大学」卒業生求人・求職・就職状況（年度別推移）

<各年 9月末日現在>

高知労働局職業安定課

【 26年3月卒業予定者の状況 】

* 求人件数	8,783 件	(対前年比	126.6%)
* 求人数(県内)	746 件	(対前年比	183.7%)
求職者数	1,328 人	(対前年比	-1.3%)
* 求人倍率	6.61 倍	(対前年比	3.73 ｷﾝﾄ)
就職内定率	- %	(対前年比	- ｷﾝﾄ)
※就職未内定者数	- 人	(対前年比	-)

	16年度	17年度	18年度	19年度	20年度	21年度	22年度	23年度	24年度	25年度
①求人件数[全数]	3,705	4,182	5,553	6,228	5,662	4,310	3,753	3,912	3,876	8,783
対前年比	▲4.6%	12.9%	32.8%	12.2%	▲9.1%	▲23.9%	▲12.9%	4.2%	▲0.9%	126.6%
②求人数[県内]	196	206	213	306	222	189	253	298	263	746
対前年比	▲10.1%	5.1%	3.4%	43.7%	▲27.5%	▲14.9%	33.9%	17.8%	▲11.7%	183.7%
③求人数[県外]	3,509	3,976	5,340	5,922	5,440	4,121	3,500	3,614	3,613	8,037
対前年比	▲4.3%	13.3%	34.3%	10.9%	▲8.1%	▲24.2%	▲15.1%	3.3%	▲0.0%	122.4%
④求職者数	1,224	1,042	1,276	1,287	1,249	1,152	1,232	1,297	1,345	1,328
対前年比	2.0%	▲14.9%	22.5%	0.9%	▲3.0%	▲7.8%	6.9%	5.3%	3.7%	▲1.3%
⑤求職者数[県内]	286	239	271	244	239	265	247	279	306	263
対前年比	▲26.9%	▲16.4%	13.4%	▲10.0%	▲2.0%	10.9%	▲6.8%	13.0%	9.7%	▲14.1%
※求職者数[県外]	938	803	1,005	1,043	1,010	887	985	1,018	1,039	1,065
対前年比	15.9%	▲14.4%	25.2%	3.8%	▲3.2%	▲12.2%	11.0%	3.4%	2.1%	2.5%
⑥就職内定数	-	-	-	-	-	-	-	-	-	-
対前年比	-	-	-	-	-	-	-	-	-	-
⑦就職内定数[県内]	-	-	-	-	-	-	-	-	-	-
対前年比	-	-	-	-	-	-	-	-	-	-
※就職内定数[県外]	-	-	-	-	-	-	-	-	-	-
対前年比	-	-	-	-	-	-	-	-	-	-
求人倍率(①/④)	3.03	4.01	4.35	4.84	4.53	3.74	3.05	3.02	2.88	6.61
対前年比(ｷﾝﾄ)	▲0.21	0.98	0.34	0.49	▲0.31	▲0.79	▲0.69	▲0.03	▲0.14	3.73
求人倍率[県内](②/⑤)	0.69	0.86	0.79	1.25	0.93	0.71	1.02	1.07	0.86	2.84
対前年比(ｷﾝﾄ)	0.13	0.17	▲0.07	0.46	▲0.32	▲0.22	0.31	0.05	▲0.21	1.98
求人倍率[県外]	3.74	4.95	5.31	5.68	5.39	4.65	3.55	3.55	3.48	7.55
対前年比(ｷﾝﾄ)	▲0.79	1.21	0.36	0.37	▲0.29	▲0.74	▲1.10	0.00	▲0.07	4.07
就職内定率(⑥/④)	-	-	-	-	-	-	-	-	-	-
対前年比(ｷﾝﾄ)	-	-	-	-	-	-	-	-	-	-
就職内定率[県内](⑦/⑤)	-	-	-	-	-	-	-	-	-	-
対前年比(ｷﾝﾄ)	-	-	-	-	-	-	-	-	-	-
就職内定率[県外]	-	-	-	-	-	-	-	-	-	-
対前年比(ｷﾝﾄ)	-	-	-	-	-	-	-	-	-	-
未内定者	-	-	-	-	-	-	-	-	-	-
対前年比	-	-	-	-	-	-	-	-	-	-
就職未内定者数[県内]	-	-	-	-	-	-	-	-	-	-
対前年比	-	-	-	-	-	-	-	-	-	-
就職未内定者数[県外]	-	-	-	-	-	-	-	-	-	-
対前年比	-	-	-	-	-	-	-	-	-	-

* 求人件数について

平成24年10月より、求人受理の方法に変更があった大学があるため、大きな数値の変動があります。(従来の紙媒体の受付から、インターネットによる求人受付システムを導入)