



日本はひとつ
しごとプロジェクト

高知労働局発表
平成24年7月30日

高知労働局職業安定部職業安定課
課長 川原 輝喜
職業紹介主任 吉井 典之
電話 088-885-6051

平成24年3月新規学卒者の求人・求職・就職状況 (平成24年6月末現在:最終集計)

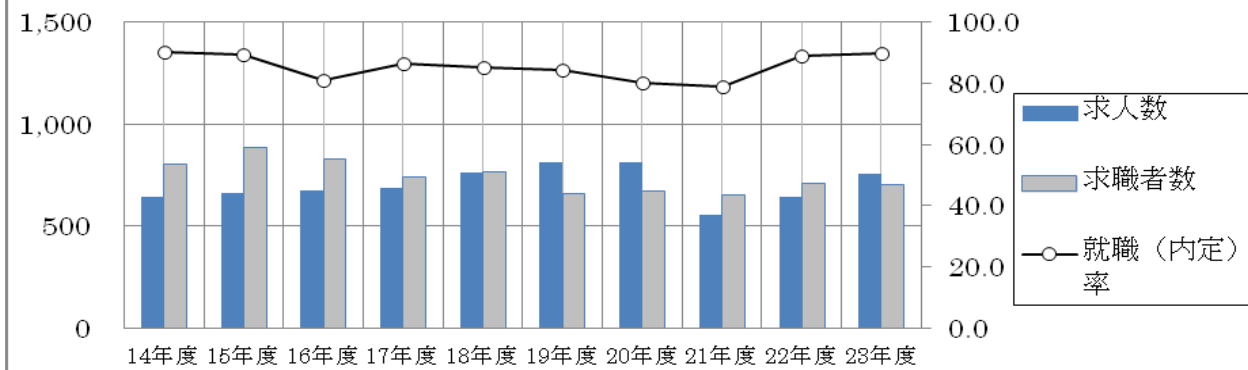
- 高校生の就職(内定)率は平成9年度以降最高 -

高知労働局では30日、平成24年3月新規学卒者に係る、最終(平成24年6月末現在)の求人・求職・就職結果を取りまとめました。

【高校新卒者】

- 就職(内定)率 93.7%で、前年同期比0.8ポイントの増。
- 就職(内定)者数 1,087人で、同1.1%の増。
- 求人数 1,228人で、同2.9%の増。
- 求職者数 1,160人で、同0.3%の増。
- 求人倍率 1.06倍で、同0.03ポイントの増。

【高等学校】県内求人数・県内就職希望者数・県内就職(内定)率の推移(6月末)



	14年度	15年度	16年度	17年度	18年度	19年度	20年度	21年度	22年度	23年度
求人数	646	664	675	686	763	813	813	552	640	758
求職者数	804	884	831	738	763	656	669	650	709	701
就職(内定)率	90.3	89.6	81.2	86.6	85.2	84.3	80.4	79.1	89.1	90.0

【高等学校概況】

- ①県内求職者数は701人で、前年同期に比べ1.1%減少した(前月と同数)。県外求職者数は459人で、前年同期に比べ2.5%増加した(前月同数)。求職者総数では1,160人で前年同期と比べ0.3%増加した。
- ②県内求人に対する県内就職希望者の求人倍率は、1.08倍で前年同期を0.18ポイント上回った。対して県外求人に対する県外就職希望者の求人倍率は1.02倍であるが、前年同期を0.21ポイント下回り、平成5年度以降で過去最低となった。全体では1.06倍で前年同期を0.03ポイント上回った。

- ③就職（内定）者数は、全体で1,087人（前月比9人増）となり、前年同期に比べ1.1%増加した。また、県内事業所への就職（内定）者数は631人（前月比9人増）となったが、前年同期に比べ0.2%減少した。
- ④就職（内定）率は、全体で93.7%で、前年同期を0.8ポイント上回り、平成9年度以降最高の数値となった。また県内就職（内定）率は90.0%となり、平成15年度以降最高の数字となった。県外就職（内定）率については、99.3%となり、平成8年度以降最高の数値となった。
- *高卒求人の変動はありませんでした。

【大学概況】

- * 中学・高校を除く大学等の集計は3月末で終了しております。
- ・ 就職（内定）者数は、全体で959人、就職（内定）率は、全体で87.7%です。

【未就職卒業者等への取組】

高校生に対しては、ハローワークにおいて、12月以降に各高校で未内定者に対するハローワークガイダンス（ハローワークの利用説明会）を実施、12月末現在の未内定者271人の内、249人が登録し、ハローワークと高校が連携しジョブサポーター等による個別支援を行ったところ、6月末までに133人の就職が決まりました。

就職者数は前月より9人増加しましたが、6月末現在で73人の未就職者がいます。統計は今回で終了しますが、未就職者については引き続きジョブサポーターの個別支援を行います。

【平成25年3月新規中卒・新規高卒対象求人受理開始】

平成25年3月新規中学・高校卒業予定者を対象としたハローワークでの求人受理を6月20日から開始しました。

【平成24年度 大学等新卒・既卒者就職面接会（若者就職フェア）の開催について】

下記により就職面接会を開催します。

日 時：8月22日（水）13時～16時30分（12時30分受付開始）

場 所：高知市文化プラザかるぼーと

対象求職者：平成25年3月卒業予定の新卒者（大学・短大・高専・専修学校等）及び既卒者で45歳未満の者を対象

参加企業：上記対象者の採用予定がある県内企業を中心に約40社（予定）

24年3月新規中学・高等学校・大学等卒業生求人・求職・就職状況
24年6月末現在

高知労働局職業安定課

	卒業生数 (見込)	就職希望者数			求人件数			求人数			就職(内定)者数			就職内定率			
		計	県内	県外	計	県内	県外	計	県内	県外	計	県内	県外	計	県内	県外	
中学	計	7,098	7	6	1	30	2	28	30	2	28	6	5	1	85.7%	83.3%	100.0%
	男	3,678	7	6	1							6	5	1	85.7%	83.3%	100.0%
	女	3,420	0	0	0							0	0	0	—	—	—
高校	計	7,046	1,160	701	459	852	382	470	1,228	758	470	1,087	631	456	93.7%	90.0%	99.3%
	専攻科	(113)	(98)	(39)	(59)	(38)	(0)	(38)	(38)	(0)	(38)	(97)	(38)	(59)	(99.0%)	(97.4%)	(100.0%)
	男	3,490	703	387	316							659	344	315	93.7%	88.9%	99.7%
	専攻科	(26)	(15)	(5)	(10)							(15)	(5)	(10)	(100.0%)	(100.0%)	(100.0%)
	女	3,556	457	314	143							428	287	141	93.7%	91.4%	98.6%
専攻科	(87)	(83)	(34)	(49)							(82)	(33)	(49)	(98.8%)	(97.1%)	(100.0%)	
専修	計	1,198	1,064	844	220	6,937	1,160	5,777	6,937	1,160	5,777	941	775	166	88.4%	91.8%	75.5%
	高等課程	(25)	(8)	(5)	(3)	(2)	(2)	(0)	(2)	(2)	(0)	(7)	(4)	(3)	(87.5%)	(80.0%)	(100.0%)
	男	482	430	326	104							369	292	77	85.8%	89.6%	74.0%
	高等課程	(15)	(4)	(2)	(2)							(4)	(2)	(2)	(100.0%)	(100.0%)	(100.0%)
	女	716	634	518	116							572	483	89	90.2%	93.2%	76.7%
高等課程	(10)	(4)	(3)	(1)							(3)	(2)	(1)	(75.0%)	(66.7%)	(100.0%)	
高専	計	162	96	16	80	524	42	482	524	42	482	93	16	77	96.9%	100.0%	96.3%
	男	140	79	14	65							76	14	62	96.2%	100.0%	95.4%
	女	22	17	2	15							17	2	15	100.0%	100.0%	100.0%
短大	計	434	250	221	29	1,240	292	948	1,240	292	948	226	197	29	90.4%	89.1%	100.0%
	男	96	35	32	3							24	21	3	68.6%	65.6%	100.0%
	女	338	215	189	26							202	176	26	94.0%	93.1%	100.0%
大学 (医大除)	計	1,510	1,093	316	777	4,604	441	4,163	4,604	441	4,163	959	291	668	87.7%	92.1%	86.0%
	男	767	481	129	352							439	117	322	91.3%	90.7%	91.5%
	女	743	612	187	425							520	174	346	85.0%	93.0%	81.4%
能開校	計	49	33	29	4	108	38	70	108	38	70	31	27	4	93.9%	93.1%	100.0%
	男	44	28	24	4							26	22	4	92.9%	91.7%	100.0%
	女	5	5	5	0							5	5	0	100.0%	100.0%	—

※中学校・高等学校については、学校又は安定所における取扱数を集計。

※大学・短大・高専・専修・能開校については、学校の協力により、学校が把握できている数字を労働局で集計。(厚生労働省および文部科学省が公表する「大学等卒業予定者の就職内定状況調査」と調査方法が異なるため、直接数字が比較できるものではありません。)

新規「高等学校」卒業生求人・求職・就職状況（年度別推移）

<各年6月末日現在>

高知労働局職業安定課

【24年3月卒業予定者の状況】

求人数	・ ・ ・ ・	1,228人	（対前年比 2.9%）
求職者数	・ ・ ・ ・	1,160人	（対前年比 0.3%）
求人倍率	・ ・ ・ ・	1.06倍	（対前年比 0.03ポイント）
就職内定率	・ ・ ・ ・	93.7%	（対前年比 0.8ポイント）
※就職未内定者数	・ ・ ・ ・	73人	（対前年比 -11.0%）

	14年度	15年度	16年度	17年度	18年度	19年度	20年度	21年度	22年度	23年度
①求人数[全数]	1,291	1,200	1,312	1,549	2,150	2,300	2,166	1,173	1,193	1,228
対前年比	▲17.7%	▲7.0%	9.3%	18.1%	38.8%	7.0%	▲5.8%	▲45.8%	1.7%	2.9%
②求人数[県内]	646	664	675	686	763	813	813	552	640	758
対前年比	▲25.9%	2.8%	1.7%	1.6%	11.2%	6.6%	0.0%	▲32.1%	15.9%	18.4%
③求人数[県外]	645	536	637	863	1,387	1,487	1,353	621	553	470
対前年比	▲7.3%	▲16.9%	18.8%	35.5%	60.7%	7.2%	▲9.0%	▲54.1%	▲11.0%	▲15.0%
④求職者数	1,045	1,191	1,232	1,238	1,365	1,255	1,278	1,163	1,157	1,160
対前年比	▲6.4%	14.0%	3.4%	0.5%	10.3%	▲8.1%	1.8%	▲9.0%	▲0.5%	0.3%
⑤求職者数[県内]	804	884	831	738	763	656	669	650	709	701
対前年比	▲2.9%	10.0%	▲6.0%	▲11.2%	3.4%	▲14.0%	2.0%	▲2.8%	9.1%	▲1.1%
※求職者数[県外]	241	307	401	500	602	599	609	513	448	459
対前年比	▲16.6%	27.4%	30.6%	24.7%	20.4%	▲0.5%	1.7%	▲15.8%	▲12.7%	2.5%
⑥就職内定数	952	1,086	1,049	1,121	1,237	1,138	1,127	999	1,075	1,087
対前年比	▲5.4%	14.1%	▲3.4%	6.9%	10.3%	▲8.0%	▲1.0%	▲11.4%	7.6%	1.1%
⑦就職内定数[県内]	726	792	675	639	650	553	538	514	632	631
対前年比	▲0.8%	9.1%	▲14.8%	▲5.3%	1.7%	▲14.9%	▲2.7%	▲4.5%	23.0%	▲0.2%
※就職内定数[県外]	226	294	374	482	587	585	589	485	443	456
対前年比	▲17.5%	30.1%	27.2%	28.9%	21.8%	▲0.3%	0.7%	▲17.7%	▲8.7%	2.9%
求人倍率(①/④)	1.24	1.01	1.06	1.25	1.58	1.83	1.69	1.01	1.03	1.06
対前年比(ポイント)	▲0.17	▲0.23	0.05	0.19	0.33	0.25	▲0.14	▲0.68	0.02	0.03
求人倍率[県内](②/⑤)	0.80	0.75	0.81	0.93	1.00	1.24	1.22	0.85	0.90	1.08
対前年比(ポイント)	▲0.25	▲0.05	0.06	0.12	0.07	0.24	▲0.02	▲0.37	0.05	0.18
求人倍率[県外]	2.68	1.75	1.59	1.73	2.30	2.48	2.22	1.21	1.23	1.02
対前年比(ポイント)	0.27	▲0.93	▲0.16	0.14	0.57	0.18	▲0.26	▲1.01	0.02	▲0.21
就職内定率(⑥/④)	91.1%	91.2%	85.1%	90.5%	90.6%	90.7%	88.2%	85.9%	92.9%	93.7%
対前年比(ポイント)	1.0	0.1	▲6.1	5.4	0.1	0.1	▲2.5	▲2.3	7.0	0.8
就職内定率[県内](⑦/⑤)	90.3%	89.6%	81.2%	86.6%	85.2%	84.3%	80.4%	79.1%	89.1%	90.0%
対前年比(ポイント)	1.9	▲0.7	▲8.4	5.4	▲1.4	▲0.9	▲3.9	▲1.3	10.0	0.9
就職内定率[県外]	93.8%	95.8%	93.3%	96.4%	97.5%	97.7%	96.7%	94.5%	98.9%	99.3%
対前年比(ポイント)	▲1.0	2.0	▲2.5	3.1	1.1	0.2	▲1.0	▲2.2	4.4	0.4
未内定者	93	105	183	117	128	117	151	164	82	73
対前年比	▲16.2%	12.9%	74.3%	▲36.1%	9.4%	▲8.6%	29.1%	8.6%	▲50.0%	▲11.0%
就職未内定者数[県内]	78	92	156	99	113	103	131	136	77	70
対前年比	▲18.8%	17.9%	69.6%	▲36.5%	14.1%	▲8.8%	27.2%	3.8%	▲43.4%	▲9.1%
就職未内定者数[県外]	15	13	27	18	15	14	20	28	5	3
対前年比	0.0%	▲13.3%	107.7%	▲33.3%	▲16.7%	▲6.7%	42.9%	40.0%	▲82.1%	▲40.0%

* 「④求職者数」・「⑤求職者数[県内]」は学校又は安定所の紹介を希望する者。
 「⑥就職内定数」・「⑦就職内定数[県内]」は学校又は安定所の紹介によるもの。

新規「大学」卒業生求人・求職・就職状況（年度別推移）

<各年 3月末日現在>

高知労働局職業安定課

【 24年3月卒業予定者の状況 】

求人数	4,604人	(対前年比	6.5%)
求人数(県内)	441人	(対前年比	8.1%)
求職者数	1,093人	(対前年比	3.1%)
求人倍率	4.21倍	(対前年比	0.13ポイント)
就職内定率	87.7%	(対前年比	1.4ポイント)
※就職未内定者数	134人	(対前年比	-7.6%)

	14年度	15年度	16年度	17年度	18年度	19年度	20年度	21年度	22年度	23年度
①求人数[全数]	3,743	4,001	4,626	4,734	6,512	6,707	6,042	4,949	4,321	4,604
対前年比	▲1.8%	6.9%	15.6%	2.3%	37.6%	3.0%	▲9.9%	▲18.1%	▲12.7%	6.5%
②求人数[県内]	239	247	264	271	361	327	287	262	408	441
対前年比	▲19.5%	3.3%	6.9%	2.7%	33.2%	▲9.4%	▲12.2%	▲8.7%	55.7%	8.1%
③求人数[県外]	3,504	3,754	4,362	4,463	6,151	6,380	5,755	4,687	3,913	4,163
対前年比	▲0.3%	7.1%	16.2%	2.3%	37.8%	3.7%	▲9.8%	▲18.6%	▲16.5%	6.4%
④求職者数	1,210	1,217	1,274	1,115	1,185	1,166	1,142	1,086	1,060	1,093
対前年比	11.8%	0.6%	4.7%	▲12.5%	6.3%	▲1.6%	▲2.1%	▲4.9%	▲2.4%	3.1%
⑤求職者数[県内]	394	410	386	266	283	235	252	251	261	316
対前年比	14.2%	4.1%	▲5.9%	▲31.1%	6.4%	▲17.0%	7.2%	▲0.4%	4.0%	21.1%
※求職者数[県外]	816	807	888	849	902	931	890	835	799	777
対前年比	10.7%	▲1.1%	10.0%	▲4.4%	6.2%	3.2%	▲4.4%	▲6.2%	▲4.3%	▲2.8%
⑥就職内定数	840	1,004	1,068	897	1,090	1,064	1,055	918	915	959
対前年比	8.7%	19.5%	6.4%	▲16.0%	21.5%	▲2.4%	▲0.8%	▲13.0%	▲0.3%	4.8%
⑦就職内定数[県内]	273	344	325	204	214	192	212	223	230	291
対前年比	2.2%	26.0%	▲5.5%	▲37.2%	4.9%	▲10.3%	10.4%	5.2%	3.1%	26.5%
※就職内定数[県外]	567	660	743	693	876	872	843	695	685	668
対前年比	12.1%	16.4%	12.6%	▲6.7%	26.4%	▲0.5%	▲3.3%	▲17.6%	▲1.4%	▲2.5%
求人倍率(①/④)	3.09	3.29	3.63	4.25	5.50	5.75	5.29	4.56	4.08	4.21
対前年比(ポイント)	▲0.43	0.20	0.34	0.62	1.25	0.26	▲0.46	▲0.73	▲0.48	0.13
求人倍率[県内](②/⑤)	0.61	0.60	0.68	1.02	1.28	1.39	1.14	1.04	1.56	1.40
対前年比(ポイント)	▲0.25	▲0.01	0.08	0.34	0.26	0.11	▲0.25	▲0.10	0.52	▲0.16
求人倍率[県外]	4.29	4.65	4.91	5.26	6.82	6.85	6.47	5.61	4.90	5.36
対前年比(ポイント)	▲0.48	0.36	0.26	0.35	1.56	0.03	▲0.38	▲0.86	▲0.71	0.46
就職内定率(⑥/④)	69.4%	82.5%	83.8%	80.4%	92.0%	91.3%	92.4%	84.5%	86.3%	87.7%
対前年比(ポイント)	▲2.0	13.1	1.3	▲3.4	11.6	▲0.7	1.1	▲7.9	1.8	1.4
就職内定率[県内](⑦/⑤)	69.3%	83.9%	84.2%	76.7%	75.6%	81.7%	84.1%	88.8%	88.1%	92.1%
対前年比(ポイント)	▲8.1	14.6	0.3	▲7.5	▲1.1	6.1	2.4	4.7	▲0.7	4.0
就職内定率[県外]	69.5%	81.8%	83.7%	81.6%	97.1%	93.7%	94.7%	83.2%	85.7%	86.0%
対前年比(ポイント)	0.8	12.3	1.9	▲2.1	15.5	▲3.4	1.0	▲11.5	2.5	0.3
未内定者	370	213	206	218	95	102	87	168	145	134
対前年比	19.7%	▲42.4%	▲3.3%	5.8%	▲56.4%	7.4%	▲14.7%	93.1%	▲13.7%	▲7.6%
就職未内定者数[県内]	121	66	61	62	69	43	40	28	31	25
対前年比	55.1%	▲45.5%	▲7.6%	1.6%	11.3%	▲37.7%	▲7.0%	▲30.0%	10.7%	▲19.4%
就職未内定者数[県外]	249	147	145	156	26	59	47	140	114	109
対前年比	7.8%	▲41.0%	▲1.4%	7.6%	▲83.3%	126.9%	▲20.3%	197.9%	▲18.6%	▲4.4%

*①②③求人数については、求人件数1件につき求人数1人で集計しています。

[地域別]

	合計	中学	高校
合計	1,258	30	1,228
管内	760	2	758
県外	498	28	470
北海道	0	0	0
青森	0	0	0
岩手	0	0	0
宮城	0	0	0
秋田	0	0	0
山形	0	0	0
福島	0	0	0
茨城	6	0	6
栃木	2	0	2
群馬	0	0	0
埼玉	15	0	15
千葉	6	0	6
東京	58	0	58
神奈川	11	0	11
新潟	0	0	0
富山	0	0	0
石川	0	0	0
福井	0	0	0
山梨	0	0	0
長野	1	0	1
岐阜	5	0	5
静岡	0	0	0
愛知	98	18	80
三重	9	3	6
滋賀	9	0	9
京都	7	0	7
大阪	127	3	124
兵庫	25	0	25
奈良	1	0	1
和歌山	4	0	4
鳥取	0	0	0
島根	0	0	0
岡山	18	4	14
広島	8	0	8
山口	0	0	0
徳島	10	0	10
香川	44	0	44
愛媛	32	0	32
福岡	2	0	2
佐賀	0	0	0
長崎	0	0	0
熊本	0	0	0
大分	0	0	0
宮崎	0	0	0
鹿児島	0	0	0
沖縄	0	0	0

[ブロック別]

北海道	0	0	0
東北	0	0	0
関東	98	0	98
中部	113	21	92
近畿	173	3	170
中国	26	4	22
四国	86	0	86
九州	2	0	2

[産業別]

	合計	合計			中学			高校		
		計	県内	県外	計	県内	県外	計	県内	県外
農林漁業 (01-04)	11	11	0	0	0	0	11	11	0	
鉱業 (05)	0	0	0	0	0	0	0	0	0	
建設業 (06-08)	170	102	68	4	1	3	166	101	65	
製造業 (09-32)	353	162	191	12	1	11	341	161	180	
食品 (09)	47	36	11	0	0	0	47	36	11	
飲料・たばこ・飼料 (10)	6	5	1	0	0	0	6	5	1	
繊維工業 (11)	20	7	13	4	0	4	16	7	9	
木材・木製品 (12)	10	10	0	0	0	0	10	10	0	
家具・装備品 (13)	11	2	9	0	0	0	11	2	9	
パルプ・紙・紙加工品 (14)	24	24	0	0	0	0	24	24	0	
印刷・同関連業 (15)	1	0	1	0	0	0	1	0	1	
化学工業 (16)	11	0	11	0	0	0	11	0	11	
石油製品・石炭製品 (17)	2	0	2	0	0	0	2	0	2	
プラスチック (18)	7	6	1	0	0	0	7	6	1	
ゴム (19)	5	2	3	0	0	0	5	2	3	
窯業 (21)	10	3	7	0	0	0	10	3	7	
鉄鋼業 (22)	37	13	24	0	0	0	37	13	24	
非鉄金属 (23)	14	0	14	0	0	0	14	0	14	
金属製品 (24)	23	9	14	1	1	0	22	8	14	
はん用機械器具 (25)	16	10	6	0	0	0	16	10	6	
生産用機械器具 (26)	26	22	4	0	0	0	26	22	4	
業務用機械器具 (27)	2	0	2	0	0	0	2	0	2	
電子部品・デバイス・電子回路 (28)	8	2	6	0	0	0	8	2	6	
電気機械器具 (29)	17	1	16	1	0	1	16	1	15	
情報通信機械器具 (30)	2	0	2	0	0	0	2	0	2	
輸送用機械器具 (31)	51	8	43	6	0	6	45	8	37	
その他の製造業 (20, 32)	3	2	1	0	0	0	3	2	1	
電気・ガス・熱供給・水道業 (33-36)	19	10	9	0	0	0	19	10	9	
情報通信業 (37-41)	11	3	8	0	0	0	11	3	8	
運輸業 (42-49)	47	8	39	0	0	0	47	8	39	
卸売業・小売業 (50-61)	141	107	34	0	0	0	141	107	34	
卸売業 (50-55)	46	37	9	0	0	0	46	37	9	
小売業 (56-61)	95	70	25	0	0	0	95	70	25	
金融業・保険業 (62-67)	4	3	1	0	0	0	4	3	1	
不動産業・物品賃貸業 (68-70)	6	6	0	0	0	0	6	6	0	
学術研究・技術サービス業 (71-74)	12	8	4	0	0	0	12	8	4	
飲食店・宿泊業 (75-77)	39	30	9	1	0	1	38	30	8	
飲食店 (76-77)	22	16	6	1	0	1	21	16	5	
生活関連サービス事業・娯楽業 (78-80)	182	99	83	13	0	13	169	99	70	
教育・学習支援業 (81-82)	2	1	1	0	0	0	2	1	1	
医療・福祉 (83-85)	168	136	32	0	0	0	168	136	32	
複合サービス事業 (86, 87)	11	11	0	0	0	0	11	11	0	
サービス業 (88-90)	5	3	2	0	0	0	5	3	2	
職業紹介・労働者派遣業 (91)	3	0	3	0	0	0	3	0	3	
公務、その他 (92-99)	74	60	14	0	0	0	74	60	14	
合計	1,258	760	498	30	2	28	1,228	758	470	

[職業別]

専門・技術・管理的職業 (01-24)	278	187	91	1	0	1	277	187	90
事務的職業 (25-31)	60	44	16	0	0	0	60	44	16
販売の職業 (32-33)	96	69	27	0	0	0	96	69	27
サービスの職業 (34-39)	243	145	98	14	0	14	229	145	84
技能工・採掘・製造・建築の職業 (51-80)	508	258	250	15	2	13	493	256	237
製造・製作の職業 (51-72)	347	160	187	12	2	10	335	158	177
定置・建設機械運転、電気作業 (73, 74)	66	34	32	0	0	0	66	34	32
採掘・建設・労務の職業 (75-80)	95	64	31	3	0	3	92	64	28
その他の職業 (40-50)	73	57	16	0	0	0	73	57	16

[規模別]

29人以下	237	165	72	12	2	10	225	163	62
30~99人	317	243	74	11	0	11	306	243	63
100~299人	291	216	75	0	0	0	291	216	75
300~499人	78	52	26	0	0	0	78	52	26
500~999人	94	55	39	0	0	0	94	55	39
1000人以上	241	29	212	7	0	7	234	29	205