



日本はひとつ
しごとプロジェクト

高知労働局発表
平成24年9月27日

高知労働局職業安定部職業安定課
課長 川原 輝喜
職業紹介主任 吉井 典之
電話 088-885-6051

平成25年3月新規学卒者の求人・求職状況(平成24年8月末現在)

- 高校生の県内求人状況は高水準 -

高知労働局は27日、平成25年3月新規学卒者について、平成24年8月末現在の求人・求職状況を取りまとめました。

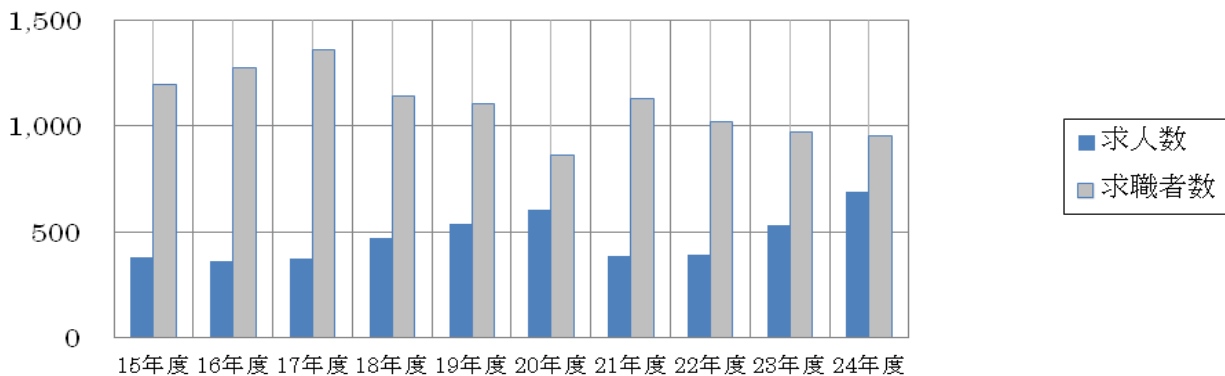
【高校新卒者】

- 求人数【県内】 688人で、前年同月比29.1%の増。
- 求職者数【県内】 956人で、同2.3%の減。
- 求人倍率【県内】 0.72倍で、同0.18ポイントの増。

【大卒新卒者】

- 求人数【県内】 234人で、前年同月比10.3%の減。
- 求職者数【県内】 305人で、同26.0%の増。
- 求人倍率【県内】 0.77倍で、同0.31ポイントの減。

【高等学校】県内求人数・県内就職希望者数の推移(8月末)



	15年度	16年度	17年度	18年度	19年度	20年度	21年度	22年度	23年度	24年度
求人数	380	360	372	470	538	604	387	389	533	688
求職者数	1,119	1,276	1,358	1,142	1,104	865	1,128	1,019	979	956

【高等学校概況】

- ①県内求人数は688人で、前年同月に比べ29.1%増加し、8月末現在においては平成12年度以降の最高値となった。
- ②県内求職者数は956人で、前年同月に比べ2.3%減少した。県外求職者数は372人で前年同月に比べ30.5%増加した。求職者総数では1,328人で前年同月と比べ5.1%増加した。
- ③県内求人に対する県内就職希望者の求人倍率は、0.72倍で前年同月を0.18ポイント上回った。8月末現在においては平成10年度以降の最高値となった。

④県内求人産業別にみると、1・製造業、2・医療・福祉、3・公務、その他、4・生活関連サービス業・娯楽業、5・建設業の順となっている。前年同月と比較すると、医療・福祉、公務、その他、建設業の3業種は20人以上求人数が増加している。

⑤県外高卒求人について

8月末の県外求人件数は693件。

産業別求人割合は多い順に、製造業(22.9%)、建設業(14.8%)、飲食店・宿泊業(14.7%)、生活関連サービス業・娯楽業(13.6%)、卸売業・小売業(8.5%)の順となっている。

地域別では、求人件数の多い順に大阪164件(23.7%)、東京138件(19.9%)、愛知99件(構成比14.3%)、香川50件(7.2%)となっており、前年同月が大阪114件(27.3%)、東京53件(12.7%)、愛知60件(14.4%)、香川43件(10.3%)であったことから、東京の求人が増加していることが窺える。

(※注意) 県外高卒求人については、今年度より、各高校へ求人企業から送付された求人票を基に求人件数を計上しています。前年度までの取り扱いである、求人企業が高校管轄のハローワークへ求人票を送付してきた求人を基にした数値とは集計方法が異なるため、過去の数値との単純比較ができないことにご留意ください。

【大学概況】

- ①県内求人数は234人で、前年同月に比べ10.3%減少した。求人総数は3,703人となり、前年同月に比べ0.6%減少した。
- ②県内求職者数は305人で、前年同月に比べ26.0%増加した。求職者総数では1,346人で前年同月に比べ4.1%増加した。
- ③県内求人に対する県内就職希望者の求人倍率は、0.77倍で前年同月を0.31ポイント下回った。求人総数に対する就職希望者総数の求人倍率は、2.75倍で前年同月を0.13ポイント下回った。

【平成24年度新規高卒者就職面談会を開催します】

県内高校就職希望者に対する就職機会の確保、県内企業に対する若年労働者の確保を図るため、就職面談会を開催します。

日 時：11月14日(水) 13時開始予定

場 所：三翠園ホテル

対象求職者：平成25年3月卒業予定の新高卒者を対象

【採用選考開始についての取組】

9月16日より高校生の求人への面接選考が始まっています。ハローワークにおいては、求人事業所に対し公正採用選考を指導しています。

25年3月新規中学・高等学校・大学等卒業生求人・求職・就職状況

24年8月末現在

高知労働局職業安定課

	卒業生数 (見込)	就職希望者数			求人件数			求人数			就職(内定)者数			就職内定率			
		計	県内	県外	計	県内	県外	計	県内	県外	計	県内	県外	計	県内	県外	
中学	計	6,834	5	5	0	33	0	33	0	0		0	0	0	0.0%	0.0%	—
	男	3,479	4	4	0							0	0	0	0.0%	0.0%	—
	女	3,355	1	1	0							0	0	0	0.0%	0.0%	—
高校	計	7,031	1,328	956	372	958	265	693	688	688		0	0	0	0.0%	0.0%	0.0%
	専攻科	(117)	(112)	(111)	(1)	(0)	(0)	(0)	(0)	(0)		(0)	(0)	(0)			
	男	3,603	810	524	286							0	0	0	0.0%	0.0%	0.0%
	専攻科	(11)	(10)	(9)	(1)							(0)	(0)	(0)			
	女	3,428	518	432	86							0	0	0	0.0%	0.0%	0.0%
	専攻科	(106)	(102)	(102)	(0)							(0)	(0)	(0)			(—)
専修	計	1,236	1,197	1,064	133	4,717	479	4,238				0	0	0	0.0%	0.0%	0.0%
	高等課程	(16)	(6)	(5)	(1)	(0)	(0)	(0)				(0)	(0)	(0)			
	男	543	517	434	83							0	0	0	0.0%	0.0%	0.0%
	高等課程	(8)	(2)	(2)	(0)							(0)	(0)	(0)			(—)
	女	693	680	630	50							0	0	0	0.0%	0.0%	0.0%
高等課程	(8)	(4)	(3)	(1)							(0)	(0)	(0)				
高専	計	177	118	12	106	520	31	489				0	0	0	0.0%	0.0%	0.0%
	男	141	91	10	81							0	0	0	0.0%	0.0%	0.0%
	女	36	27	2	25							0	0	0	0.0%	0.0%	0.0%
短大	計	470	305	305	0	548	54	494				0	0	0	0.0%	0.0%	—
	男	120	35	35	0							0	0	0	0.0%	0.0%	—
	女	350	270	270	0							0	0	0	0.0%	0.0%	—
大学 (医大除)	計	1,907	1,346	305	1,041	3,703	234	3,469				0	0	0	0.0%	0.0%	0.0%
	男	1,047	663	108	555							0	0	0	0.0%	0.0%	0.0%
	女	860	683	197	486							0	0	0	0.0%	0.0%	0.0%
能開校	計	47	24	19	5	94	30	64				0	0	0	0.0%	0.0%	0.0%
	男	46	24	19	5							0	0	0	0.0%	0.0%	0.0%
	女	1	0	0	0							0	0	0	—	—	—

※中学校・高等学校については、学校又は安定所における取扱数を集計。

※大学・短大・高専・専修・能開校については、学校の協力により、学校が把握できている数字を労働局で集計。また、求人数は正確な把握が困難なため求人件数のみ集計。(厚生労働省および文部科学省が公表する「大学等卒業予定者の就職内定状況調査」と調査方法が異なるため、直接数字が比較できるものではありません。)

*高校の県内求人は公共職業安定所が受理した求人数、県外求人は高校が受理した求人件数を集計

25年3月新規高等学校卒業生対象求人受理状況（前年比較）

24年8月末現在

高知労働局職業安定課

[地域別]

[産業別]

	24年度	23年度	対前年比
合計	1,381	951	-
管内	688	533	29
県外	693	418	-
北海道	3	0	-
青森	0	0	-
岩手	0	0	-
宮城	0	0	-
秋田	0	0	-
山形	0	0	-
福島	1	0	-
茨城	2	6	-
栃木	1	2	-
群馬	7	0	-
埼玉	17	14	-
千葉	7	6	-
東京	138	53	-
神奈川	35	9	-
新潟	1	0	-
富山	0	0	-
石川	1	0	-
福井	0	0	-
山梨	0	0	-
長野	0	1	-
岐阜	2	1	-
静岡	0	0	-
愛知	99	60	-
三重	3	3	-
滋賀	5	9	-
京都	37	7	-
大阪	164	114	-
兵庫	35	23	-
奈良	17	1	-
和歌山	5	4	-
鳥取	0	0	-
島根	0	0	-
岡山	18	14	-
広島	18	8	-
山口	0	0	-
徳島	3	8	-
香川	50	43	-
愛媛	22	32	-
福岡	2	0	-
佐賀	0	0	-
長崎	0	0	-
熊本	0	0	-
大分	0	0	-
宮崎	0	0	-
鹿児島	0	0	-
沖縄	0	0	-

		24年度			23年度			対前年比(%)		
		計	県内	県外	計	県内	県外	計	県内	県外
農林漁業	(01-04)	13	9	4	3	3	0	-	200	-
鉱業	(05)	1	1	0	0	0	0	-	-	-
建設業	(06-08)	189	86	103	129	65	64	-	32	-
製造業	(09-32)	305	146	159	313	144	169	-	1	-
食品	(09)	50	35	15	44	33	11	-	6	-
飲料・たばこ・飼料	(10)	3	2	1	2	1	1	-	100	-
繊維工業	(11)	30	23	7	12	3	9	-	667	-
木材・木製品	(12)	7	6	1	11	11	0	-	▲45	-
家具・装備品	(13)	5	4	1	6	2	4	-	100	-
パルプ・紙・紙加工品	(14)	18	17	1	23	23	0	-	▲26	-
印刷・同関連業	(15)	5	1	4	1	0	1	-	-	-
化学工業	(16)	10	0	10	10	0	10	-	-	-
石油製品・石炭製品	(17)	1	0	1	2	0	2	-	-	-
プラスチック	(18)	16	6	10	7	6	1	-	0	-
ゴム	(19)	2	0	2	5	2	3	-	▲100	-
窯業	(21)	8	5	3	10	3	7	-	67	-
鉄鋼業	(22)	23	4	19	34	10	24	-	▲60	-
非鉄金属	(23)	7	0	7	15	1	14	-	▲100	-
金属製品	(24)	13	2	11	18	8	10	-	▲75	-
はん用機械器具	(25)	14	11	3	14	8	6	-	38	-
生産用機械器具	(26)	28	21	7	24	20	4	-	5	-
業務用機械器具	(27)	3	0	3	2	0	2	-	-	-
電子部品・デバイス・電子回路	(28)	3	0	3	8	2	6	-	▲100	-
電気機械器具	(29)	6	0	6	16	1	15	-	▲100	-
情報通信機械器具	(30)	2	0	2	2	0	2	-	-	-
輸送用機械器具	(31)	45	7	38	46	10	36	-	▲30	-
その他の製造業	(20,32)	6	2	4	1	0	1	-	-	-
電気・ガス・熱供給・水道業	(33-36)	16	11	5	18	10	8	-	10	-
情報通信業	(37-41)	11	2	9	10	2	8	-	0	-
運輸業	(42-49)	58	1	57	46	7	39	-	▲86	-
卸売業・小売業	(50-61)	106	47	59	92	61	31	-	▲23	-
卸売業	(50-55)	34	15	19	36	28	8	-	▲46	-
小売業	(56-61)	72	32	40	56	33	23	-	▲3	-
金融業・保険業	(62-67)	5	5	0	4	3	1	-	67	-
不動産業・物品賃貸業	(68-70)	16	4	12	6	6	0	-	▲33	-
学術研究・技術サービス業	(71-74)	20	10	10	6	3	3	-	233	-
飲食店・宿泊業	(75-77)	120	18	102	13	12	1	-	50	-
飲食店	(76-77)	87	6	81	3	2	1	-	200	-
生活関連サービス事業・娯楽業	(78-80)	186	92	94	141	97	44	-	▲5	-
教育・学習支援業	(81-82)	3	2	1	6	5	1	-	▲60	-
医療・福祉	(83-85)	169	122	47	126	95	31	-	28	-
複合サービス事業	(86,87)	6	6	0	5	5	0	-	20	-
サービス業	(88-90)	16	11	5	2	0	2	-	-	-
職業紹介・労働者派遣業	(91)	7	0	7	3	0	3	-	-	-
公務、その他	(92-99)	134	115	19	28	15	13	-	667	-
合計		1,381	688	693	951	533	418	-	29	-

[職業別]

[ブロック別]

北海道	3	0	-
東北	1	0	-
関東	207	90	-
中部	106	65	-
近畿	263	158	-
中国	36	22	-
四国	75	83	-
九州	2	0	-

		24年度			23年度			対前年比(%)		
		計	県内	県外	計	県内	県外	計	県内	県外
管理、専門・技術、事務	(01-31)	207	104	103	277	175	102	-	▲41	-
販売	(32-33)	92	47	45	73	49	24	-	▲4	-
サービス	(35-42)	443	205	238	162	109	53	-	88	-
生産工程・輸送・機械運転・建設・運搬等の職業	(42-78)	510	209	301	428	189	239	-	11	-
生産工程の職業	(49-64)	306	122	184	289	123	166	-	▲1	-
輸送の職業	(65-68)	21	0	21	18	2	16	-	▲100	-
定置・建設機械運転、電気作業	(69,72)	62	22	40	61	30	31	-	▲27	-
建設・採掘・運搬等の職業	(70,71,73-78)	121	65	56	60	34	26	-	91	-
上記以外の職業	(40-50)	129	123	6	11	11	0	-	1018	-

*これまで県外企業から県内のハローワークへ送付された求人を受領し、県外求人として計上してきたが、平成24年度より企業からハローワークへ求人を送付しない取扱いとなったため、今年度より各高校に直接送付された求人を受領し、以前の数値との比較はできない。

新規「高等学校」卒業生求人・求職・就職状況（年度別推移）

<各年 8月末日現在>

高知労働局職業安定課

【 25年3月卒業予定者の状況 】

求人数[県内]	688人	(対前年比 29.1%)
求職者数	1,328人	(対前年比 5.1%)
求人倍率[県内]	0.72倍	(対前年比 0.18ポイント)
就職内定率	-%	(対前年比 -ポイント)
※就職未内定者数	人	(対前年比 -)

	15年度	16年度	17年度	18年度	19年度	20年度	21年度	22年度	23年度	24年度
①求人数[県内]	380	360	372	470	538	604	387	389	533	688
対前年比	13.1%	▲5.3%	3.3%	26.3%	14.5%	12.3%	▲35.9%	0.5%	37.0%	29.1%
②求人数(件数)[県外]	483	513	768	1,308	1,382	1,271	583	491	418	693
対前年比	▲20.8%	6.2%	49.7%	70.3%	5.7%	▲8.0%	▲54.1%	▲15.8%	▲14.9%	-(*)
③求職者数	1,493	1,573	1,603	1,558	1,474	1,423	1,485	1,362	1,264	1,328
対前年比	▲7.9%	5.4%	1.9%	▲2.8%	▲5.4%	▲3.5%	4.4%	▲8.3%	▲7.2%	5.1%
④求職者数[県内]	1,199	1,276	1,358	1,142	1,104	865	1,128	1,019	979	956
対前年比	▲7.0%	6.4%	6.4%	▲15.9%	▲3.3%	▲21.6%	30.4%	▲9.7%	▲3.9%	▲2.3%
⑤※求職者数[県外]	294	297	245	416	370	558	357	343	285	372
対前年比	▲11.4%	1.0%	▲17.5%	69.8%	▲11.1%	50.8%	▲36.0%	▲3.9%	▲16.9%	30.5%
⑥就職内定数	-	-	-	-	-	-	-	-	-	-
対前年比	-	-	-	-	-	-	-	-	-	-
⑦就職内定数[県内]	-	-	-	-	-	-	-	-	-	-
対前年比	-	-	-	-	-	-	-	-	-	-
⑧※就職内定数[県外]	-	-	-	-	-	-	-	-	-	-
対前年比	-	-	-	-	-	-	-	-	-	-
求人倍率[県内](①/④)	0.32	0.28	0.27	0.41	0.49	0.70	0.34	0.38	0.54	0.72
対前年比(ポイント)	0.06	▲0.04	▲0.01	0.14	0.08	0.21	▲0.36	0.04	0.16	0.18
求人倍率[県外](②/⑤)	1.64	1.73	3.13	3.14	3.74	2.28	1.63	1.43	1.47	1.86
対前年比(ポイント)	▲0.20	0.09	1.40	0.01	0.60	▲1.46	▲0.65	▲0.20	0.04	-(*)
就職内定率(⑥/③)	-	-	-	-	-	-	-	-	-	-
対前年比(ポイント)	-	-	-	-	-	-	-	-	-	-
就職内定率[県内](⑦/④)	-	-	-	-	-	-	-	-	-	-
対前年比(ポイント)	-	-	-	-	-	-	-	-	-	-
就職内定率[県外](⑧/⑤)	-	-	-	-	-	-	-	-	-	-
対前年比(ポイント)	-	-	-	-	-	-	-	-	-	-
未内定者	-	-	-	-	-	-	-	-	-	-
就職未内定者数[県内]	-	-	-	-	-	-	-	-	-	-
対前年比	-	-	-	-	-	-	-	-	-	-
就職未内定者数[県外]	-	-	-	-	-	-	-	-	-	-
対前年比	-	-	-	-	-	-	-	-	-	-

* 「③求職者数」は学校又は安定所の紹介を希望する者。「⑧就職内定数」は学校又は安定所の紹介によるもの。

(*) 「②求人数[県外]」はこれまで県外企業から県内のハローワークへ送付された求人票から計上してきたが、平成24年度より企業からハローワークへ求人票を送付しない取扱いとなった。そのため、今年度より各高校に直接送付された求人票から計上しており、以前の数値との直接比較はできない。

* 県外求人は求人件数のみ計上している。

新規「大学」卒業生求人・求職・就職状況（年度別推移）

<各年 8月末日現在>

高知労働局職業安定課

【 25年3月卒業予定者の状況 】

求人数	3,703人	(対前年比	-0.6%)
求人数(県内)	234人	(対前年比	-10.3%)
求職者数	1,346人	(対前年比	4.1%)
求人倍率	2.75倍	(対前年比	-0.13ポイント)
就職内定率	-%	(対前年比	-ポイント)
※就職未内定者数	-人	(対前年比	-)

	15年度	16年度	17年度	18年度	19年度	20年度	21年度	22年度	23年度	24年度
①求人数(件数)[全数]	3,790	3,519	3,987	5,361	6,022	5,591	4,224	3,571	3,724	3,703
対前年比	21.1%	▲7.2%	13.3%	34.5%	12.3%	▲7.2%	▲24.5%	▲15.5%	4.3%	▲0.6%
②求人数(件数)[県内]	211	186	187	208	288	221	182	215	261	234
対前年比	18.5%	▲11.8%	0.5%	11.2%	38.5%	▲23.3%	▲17.6%	18.1%	21.4%	▲10.3%
③求人数(件数)[県外]	3,579	3,333	3,800	5,153	5,734	5,370	4,042	3,356	3,463	3,469
対前年比	21.2%	▲6.9%	14.0%	35.6%	11.3%	▲6.3%	▲24.7%	▲17.0%	3.2%	0.2%
④求職者数	1,114	1,216	1,040	1,262	1,278	1,257	1,157	1,234	1,293	1,346
対前年比	▲9.4%	9.2%	▲14.5%	21.3%	1.3%	▲1.6%	▲8.0%	6.7%	4.8%	4.1%
⑤求職者数[県内]	416	327	240	264	245	237	259	244	242	305
対前年比	20.2%	▲21.4%	▲26.6%	10.0%	▲7.2%	▲3.3%	9.3%	▲5.8%	▲0.8%	26.0%
※求職者数[県外]	698	889	800	998	1,033	1,020	898	990	1,051	1,041
対前年比	▲21.0%	27.4%	▲10.0%	24.8%	3.5%	▲1.3%	▲12.0%	10.2%	6.2%	▲1.0%
⑥就職内定数	-	-	-	-	-	-	-	-	-	-
対前年比	-	-	-	-	-	-	-	-	-	-
⑦就職内定数[県内]	-	-	-	-	-	-	-	-	-	-
対前年比	-	-	-	-	-	-	-	-	-	-
※就職内定数[県外]	-	-	-	-	-	-	-	-	-	-
対前年比	-	-	-	-	-	-	-	-	-	-
求人倍率(①/④)	3.40	2.89	3.83	4.25	4.71	4.45	3.65	2.89	2.88	2.75
対前年比(ポイント)	0.86	▲0.51	0.94	0.41	0.46	▲0.26	▲0.80	▲0.76	▲0.01	▲0.13
求人倍率[県内](②/⑤)	0.51	0.57	0.78	0.79	1.18	0.93	0.70	0.88	1.08	0.77
対前年比(ポイント)	▲0.00	0.06	0.21	0.01	0.39	▲0.25	▲0.23	0.18	0.20	▲0.31
求人倍率[県外]	5.13	3.75	4.75	5.16	5.55	5.26	4.50	3.39	3.29	3.33
対前年比(ポイント)	1.79	▲1.38	1.00	0.41	0.39	▲0.29	▲0.76	▲1.11	▲0.10	0.04
就職内定率(⑥/④)	-	-	-	-	-	-	-	-	-	-
対前年比(ポイント)	-	-	-	-	-	-	-	-	-	-
就職内定率[県内](⑦/⑤)	-	-	-	-	-	-	-	-	-	-
対前年比(ポイント)	-	-	-	-	-	-	-	-	-	-
就職内定率[県外]	-	-	-	-	-	-	-	-	-	-
対前年比(ポイント)	-	-	-	-	-	-	-	-	-	-
未内定者	-	-	-	-	-	-	-	-	-	-
対前年比	-	-	-	-	-	-	-	-	-	-
就職未内定者数[県内]	-	-	-	-	-	-	-	-	-	-
対前年比	-	-	-	-	-	-	-	-	-	-
就職未内定者数[県外]	-	-	-	-	-	-	-	-	-	-
対前年比	-	-	-	-	-	-	-	-	-	-

*①②③求人数については、求人件数1件につき求人数1人で集計しています。