

平成 26 年 3 月 27 日

【照会先】

高知労働局職業安定部職業安定課

課長 川原 輝喜

職業紹介主任 高橋 昭彦

電話 088-885-6051

報道関係者各位

## 平成 26 年 3 月新規学卒者の求人・求職・就職状況(平成 26 年 2 月末現在)

- 高校生の内定率は平成 5 年度以降、2 番目に高い数値 -

高知労働局は平成 26 年 3 月新規学卒者について、平成 26 年 2 月末現在の求人・求職・就職状況を取りまとめましたのでお知らせします。

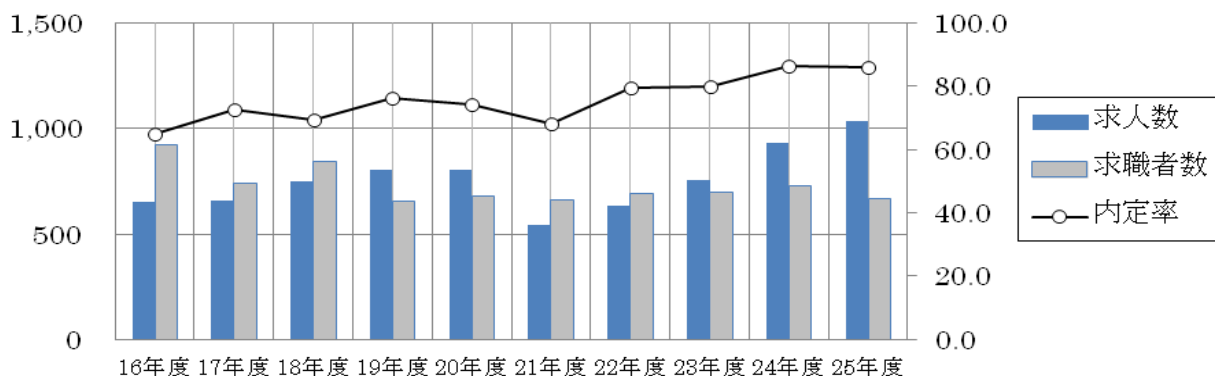
### 【高校新卒者】

- 就職内定率 90.4%で、前年同期比 0.1 ポイントの減。
- 就職内定者数 961 人で、同 9.5%の減。
- 求人数【県内】 1,034 人で、同 10.8%の増。
- 求職者数 1,063 人で、同 9.5%の減。
- 求人倍率【県内】 1.55 倍で、同 0.27 ポイントの増。

### 【大卒新卒者】

- 就職内定率 77.8%で、前年同期比 0.9 ポイントの増。
- 就職内定者数 1,006 人で、同 4.1%の増。
- 求職者数 1,293 人で、同 2.9%の増。

【高等学校】県内求人数・県内就職希望者数・県内内定率の推移(2月末)



	16年度	17年度	18年度	19年度	20年度	21年度	22年度	23年度	24年度	25年度
求人数	655	659	749	806	804	542	637	753	933	1,034
求職者数	922	743	844	657	682	663	692	697	728	667
内定率	65.1	72.7	69.5	76.3	74.5	68.2	79.5	79.8	86.4	86.1

## 【高等学校概況】

- ①県内求人数は1,034人で、前年同期に比べ10.8%増加した。  
2月末現在においては、平成13年度以降最高値となった。
- ②求職者総数は1,063人で、前年同期に比べ9.5%減少した。  
うち県内求職者数は667人で、前年同期に比べ8.4%減少した。  
うち県外求職者数は396人で、前年同期に比べ11.2%減少した。
- ③県内求人に対する県内就職希望者の求人倍率は、1.55倍で前年同期を0.27ポイント上回った。  
2月末現在においては、現在の集計方法となった平成5年度に次ぐ高い数値となった。
- ④県内求人数を産業別にみると、①製造業、②医療・福祉、③建設業、④卸売業・小売業、⑤生活関連サービス業・娯楽業の順となっている。前年同期と比較すると建設業、製造業、卸売業・小売業、学術研究・技術サービス業、医療・福祉、複合サービス事業で10人以上求人数が増加している。
- ⑤就職内定者数は、全体で961人となり、前年同期に比べ9.5%減少した。また、県内事業所への就職内定者数は574人となり、前年同期に比べ8.7%減少した。
- ⑥就職内定率は、全体で90.4%となり、前年同期を0.1ポイント下回ったものの、2月末現在においては、平成5年度以降、2番目に高い数値となった。また、県内就職内定率は86.1%となり、前年同期を0.3ポイント下回ったものの、平成5年度以降、4番目に高い数値となった。県外就職内定率は97.7%となり、前年同期を0.6ポイント上回り、平成5年度以降最高値となった。
- ⑦県外高卒求人について  
2月末の県外高卒求人件数は1,010件。  
産業別求人件数は多い順に、飲食店・宿泊業（構成比19.1%）、製造業（同17.1%）、建設業（同15.1%）、生活関連サービス業・娯楽業（同13.5%）の順となっている。  
地域別では求人件数の多い順に、大阪（構成比23.4%）、東京（同21.1%）、愛知（同14.8%）、香川（同5.6%）、京都（同5.0%）の順となっている。  
(※県外高卒求人は、平成24年度から各高校へ求人企業から送付された求人票を基に求人件数を計上しています。平成23年度までの取り扱いである、求人企業が高校管轄のハローワークへ送付した求人票を基にした数値とは集計方法が異なるため、過去の数値との単純比較ができないことにご留意ください。)

## 【大学概況】

- ・求人数全数は、10,402件となり、前年同期と比べ9.8%増加した。
- ・就職内定者数は、全体で1,006人となり、前年同期と比べ4.1%増加した。
- ・就職内定率は、全体で77.8%となり、前年同期と比べ0.9ポイント増加した。

## 【未就職卒業生への集中支援2014】

未内定の学生・生徒に「就職をあきらめさせない」ため、3月末まで「未内定就活生への集中支援」に取り組んでいます。また、卒業までに就職できなかった場合であっても、1日でも早く就職できるよう、平成26年4月1日から6月末までを集中支援期間として「未就職卒業生への集中支援2014」に取り組み、卒業後もジョブサポーター等による個別支援を継続し、積極的な就職支援を行ないます。

### ①新規高卒

- ・12月以降、就職未内定者を対象とした職業ガイダンスを実施するとともに、高校と連携して未内定者との個別相談、個別支援を行っています。(2月末現在：41校実施、136人登録)
- ・未充足高卒求人の情報提供、希望する業種・職種等に配慮した個別求人開拓の実施、ハローワークにおける一般求人での職業紹介を行っています。

### ②新規大卒者等

- ・新卒応援ハローワークにおいて、①県内就職希望者に対し、就職ニーズを踏まえた個別求人開拓、県内未充足求人とのマッチングの推進、②県外就職希望者に対し、ハローワークシステムに登録されている就職希望地の求人情報及び就職面接会の開催情報の提供等により、担当者による個別のきめ細かな支援を実施しています。

26年3月新規中学・高等学校・大学等卒業生求人・求職・就職状況

26年2月末現在

高知労働局職業安定課

	卒業生数 (見込)	就職希望者数			求人件数			求人数			就職(内定)者数			就職内定率			
		計	県内	県外	計	県内	県外	計	県内	県外	計	県内	県外	計	県内	県外	
中学	計	6,691	3	3	0	37	0	37	37	0	37	0	0	0	0.0%	0.0%	—
	男	3,374	3	3	0							0	0	0	0.0%	0.0%	—
	女	3,317	0	0	0							0	0	0	—	—	—
高校	計	6,762	1,063	667	396	1,508	498	1,010	1,034	1,034		961	574	387	90.4%	86.1%	97.7%
	専攻科	(92)	(88)	(44)	(44)	(0)	(0)	(0)	(0)	(0)		(80)	(38)	(42)	(90.9%)	(86.4%)	(95.5%)
	男	3,519	685	390	295							633	341	292	92.4%	87.4%	99.0%
	専攻科	(15)	(11)	(8)	(3)							(6)	(3)	(3)	(54.5%)	(37.5%)	(100.0%)
	女	3,243	378	277	101							328	233	95	86.8%	84.1%	94.1%
	専攻科	(77)	(77)	(36)	(41)							(74)	(35)	(39)	(96.1%)	(97.2%)	(95.1%)
専修	計	1,212	1,098	876	222	7,172	1,077	6,095	7,172	1,077	6,095	896	700	196	81.6%	79.9%	88.3%
	高等課程	(33)	(9)	(8)	(1)	(5)	(1)	(4)	(5)	(1)	(4)	(5)	(4)	(1)	(55.6%)	(50.0%)	(100.0%)
	男	570	501	377	124							381	277	104	76.0%	73.5%	83.9%
	高等課程	(24)	(8)	(7)	(1)							(5)	(4)	(1)	(62.5%)	(57.1%)	(100.0%)
	女	642	597	499	98							515	423	92	86.3%	84.8%	93.9%
	高等課程	(9)	(1)	(1)	(0)							(0)	(0)	(0)			(—)
高専	計	202	134	19	115	644	42	602	644	42	602	134	19	115	100.0%	100.0%	100.0%
	男	167	106	13	93							106	13	93	100.0%	100.0%	100.0%
	女	35	28	6	22							28	6	22	100.0%	100.0%	100.0%
短大	計	493	277	243	34	1,157	306	851	1,157	306	851	204	170	34	73.6%	70.0%	100.0%
	男	118	25	23	2							18	16	2	72.0%	69.6%	100.0%
	女	375	252	220	32							186	154	32	73.8%	70.0%	100.0%
大学 (医大除)	計	1,842	1,293	285	1,008	10,402	868	9,534	10,402	868	9,534	1,006	218	788	77.8%	76.5%	78.2%
	男	1,012	611	121	490							465	89	376	76.1%	73.6%	76.7%
	女	830	682	164	518							541	129	412	79.3%	78.7%	79.5%
能開校	計	49	34	24	10	92	27	65	92	27	65	31	21	10	91.2%	87.5%	100.0%
	男	49	34	24	10							31	21	10	91.2%	87.5%	100.0%
	女	0	0	0	0							0	0	0	—	—	—

\* 中学・高校については、学校又は安定所における取扱数を集計。

\* 高校の県内求人は安定所が受理した求人数、県外求人は高校が受理した求人件数。

\* 大学・短大・高専・専修・能開校については、学校の協力により、学校が把握できている数字を労働局で集計。(厚生労働省及び文部科学省が公表する「大学等卒業予定者の就職内定状況調査」と調査方法が異なるため、直接数字が比較できるものではありません。)

26年3月新規高等学校卒業生対象求人受理状況（前年比較）

26年2月末現在

高知労働局職業安定課

[地域別]

[産業別]

	25年度	24年度	対前年比
合計	2,044	1,781	15
管内	1,034	933	11
県外	1,010	848	19
北海道	8	5	60
青森	0	0	-
岩手	0	0	-
宮城	2	0	-
秋田	0	1	▲100
山形	0	0	-
福島	0	1	▲100
茨城	9	2	350
栃木	2	1	100
群馬	1	7	▲86
埼玉	36	21	71
千葉	16	8	100
東京	213	158	35
神奈川	39	38	3
新潟	2	2	0
富山	3	0	-
石川	3	3	0
福井	0	0	-
山梨	0	0	-
長野	0	1	▲100
岐阜	7	4	75
静岡	5	3	67
愛知	149	135	10
三重	7	4	75
滋賀	12	9	33
京都	50	50	0
大阪	236	198	19
兵庫	47	41	15
奈良	21	24	▲13
和歌山	5	5	0
鳥取	0	0	-
島根	1	0	-
岡山	20	21	▲5
広島	20	18	11
山口	0	0	-
徳島	5	4	25
香川	57	54	6
愛媛	26	24	8
福岡	7	6	17
佐賀	0	0	-
長崎	0	0	-
熊本	0	0	-
大分	1	0	-
宮崎	0	0	-
鹿児島	0	0	-
沖縄	0	0	-

		25年度			24年度			対前年比(%)		
		計	県内	県外	計	県内	県外	計	県内	県外
農林漁業	(01- 04)	24	16	8	17	13	4	41	23	100
鉱業	( 05)	2	2	0	1	1	0	100	100	-
建設業	(06- 08)	305	152	153	246	121	125	24	26	22
製造業	(09- 32)	389	216	173	371	190	181	5	14	▲4
食品	( 09)	67	56	11	58	42	16	16	33	▲31
飲料・たばこ・飼料	( 10)	7	7	0	3	2	1	133	250	▲100
繊維工業	( 11)	20	11	9	30	23	7	▲33	▲52	29
木材・木製品	( 12)	19	12	7	11	9	2	73	33	250
家具・装備品	( 13)	7	5	2	5	4	1	40	25	100
パルプ・紙・紙加工品	( 14)	22	18	4	33	31	2	▲33	▲42	100
印刷・同関連業	( 15)	11	5	6	5	1	4	120	400	50
化学工業	( 16)	10	0	10	10	0	10	0	-	0
石油製品・石炭製品	( 17)	2	0	2	1	0	1	100	-	100
プラスチック	( 18)	15	6	9	17	7	10	▲12	▲14	▲10
ゴム	( 19)	2	0	2	2	0	2	0	-	0
窯業	( 21)	16	10	6	12	7	5	33	43	20
鉄鋼業	( 22)	34	20	14	24	5	19	42	300	▲26
非鉄金属	( 23)	5	0	5	8	0	8	▲38	-	▲38
金属製品	( 24)	17	3	14	18	3	15	▲6	0	▲7
はん用機械器具	( 25)	18	9	9	19	14	5	▲5	▲36	80
生産用機械器具	( 26)	44	37	7	42	32	10	5	16	▲30
業務用機械器具	( 27)	4	0	4	6	0	6	▲33	-	▲33
電子部品・デバイス・電子回路	( 28)	6	4	2	3	0	3	100	-	▲33
電気機械器具	( 29)	8	1	7	7	0	7	14	-	0
情報通信機械器具	( 30)	1	0	1	2	0	2	▲50	-	▲50
輸送用機械器具	( 31)	45	5	40	47	7	40	▲4	▲29	0
その他の製造業	(20, 32)	9	7	2	8	3	5	13	133	▲60
電気・ガス・熱供給・水道業	(33- 36)	21	4	17	16	11	5	31	▲64	240
情報通信業	(37- 41)	12	1	11	14	4	10	▲14	▲75	10
運輸業	(42- 49)	77	8	69	63	3	60	22	167	15
卸売業・小売業	(50- 61)	224	134	90	173	95	78	29	41	15
卸売業	(50- 55)	61	40	21	59	34	25	3	18	▲16
小売業	(56- 61)	163	94	69	114	61	53	43	54	30
金融業・保険業	(62- 67)	8	7	1	7	7	0	14	0	-
不動産業・物品賃貸業	(68- 70)	21	5	16	25	10	15	▲16	▲50	7
学術研究・技術サービス業	(71- 74)	42	23	19	25	13	12	68	77	58
飲食店・宿泊業	(75- 77)	239	46	193	191	42	149	25	10	30
飲食店	(76- 77)	191	23	168	137	15	122	39	53	38
生活関連サービス事業・娯楽業	(78- 80)	243	107	136	228	116	112	7	▲8	21
教育・学習支援業	(81- 82)	7	4	3	3	2	1	133	100	200
医療・福祉	(83- 85)	282	213	69	202	147	55	40	45	25
複合サービス事業	(86, 87)	23	23	0	10	9	1	130	156	▲100
サービス業	(88- 90)	17	13	4	18	13	5	▲6	0	▲20
職業紹介・労働者派遣業	( 91)	11	0	11	13	0	13	▲15	-	▲15
公務、その他	(92- 99)	97	60	37	158	136	22	▲39	▲56	68
合計		2,044	1,034	1,010	1,781	933	848	15	11	19

[職業別]

		25年度			24年度			対前年比(%)		
		計	県内	県外	計	県内	県外	計	県内	県外
管理、専門・技術、事務	(01- 31)	329	199	130	266	145	121	24	37	7
販売	(32- 34)	160	94	66	135	73	62	19	29	6
サービス	(35- 42)	715	326	389	592	276	316	21	18	23
生産工程・輸送・機械運転、建設、運搬	(49- 78)	757	349	408	635	292	343	19	20	19
生産工程の職業	(49- 64)	402	198	204	380	169	211	6	17	▲3
輸送の職業	(65- 68)	33	0	33	21	0	21	57	-	57
定置・建設機械運転、電気作業	(69, 72)	86	26	60	76	28	48	24	▲7	7
建設・採掘・運搬等の職業	(70, 71, 73-78)	236	125	111	158	95	63	49	32	76
上記以外の職業	(43- 48)	83	66	17	153	147	6	▲46	▲55	183

[ブロック別]

	25年度	24年度	対前年比
北海道	8	5	60
東北	2	2	0
関東	316	235	34
中部	176	152	16
近畿	371	327	13
中国	41	39	5
四国	88	82	7
九州	8	6	33

新規「高等学校」卒業生求人・求職・就職状況（年度別推移）

<各年 2月末日現在>

高知労働局職業安定課

【 26年3月卒業予定者の状況 】

求人数[県内]	.....	1,034人	(対前年比 10.8%)
求職者数	.....	1,063人	(対前年比 -9.5%)
求人倍率[県内]	.....	1.55倍	(対前年比 0.27ポイント)
就職内定率	.....	90.4%	(対前年比 -0.1ポイント)
※就職未内定者数	.....	102人	(対前年比 -8.9%)

	16年度	17年度	18年度	19年度	20年度	21年度	22年度	23年度	24年度	25年度
①求人数[県内]	655	659	749	806	804	542	637	753	933	1,034
対前年比	0.5%	0.6%	13.7%	7.6%	▲0.2%	▲32.6%	17.5%	18.2%	23.9%	10.8%
②求人数(件数)[県外]	635	863	1,386	1,487	1,353	620	553	470	848	1,010
対前年比	21.0%	35.9%	60.6%	7.3%	▲9.0%	▲54.2%	▲10.8%	▲15.0%	-(*)	19.1%
③求職者数	1,344	1,245	1,468	1,266	1,292	1,189	1,141	1,160	1,174	1,063
対前年比	▲5.2%	▲7.4%	17.9%	▲13.8%	2.1%	▲8.0%	▲4.0%	1.7%	1.2%	▲9.5%
④求職者数[県内]	922	743	844	657	682	663	692	697	728	667
対前年比	▲16.2%	▲19.4%	13.6%	▲22.2%	3.8%	▲2.8%	4.4%	0.7%	4.4%	▲8.4%
⑤求職者数[県外]	422	502	624	609	610	526	449	463	446	396
対前年比	33.1%	19.0%	24.3%	▲2.4%	0.2%	▲13.8%	▲14.6%	3.1%	▲3.7%	▲11.2%
⑥就職内定数	970	1,013	1,184	1,081	1,095	929	977	1,005	1,062	961
対前年比	0.6%	4.4%	16.9%	▲8.7%	1.3%	▲15.2%	5.2%	2.9%	5.7%	▲9.5%
⑦就職内定数[県内]	600	540	587	501	508	452	550	556	629	574
対前年比	▲10.6%	▲10.0%	8.7%	▲14.7%	1.4%	▲11.0%	21.7%	1.1%	13.1%	▲8.7%
⑧就職内定数[県外]	370	473	597	580	587	477	427	449	433	387
対前年比	26.3%	27.8%	26.2%	▲2.8%	1.2%	▲18.7%	▲10.5%	5.2%	▲3.6%	▲10.6%
求人倍率[県内](①/④)	0.71	0.89	0.89	1.23	1.18	0.82	0.92	1.08	1.28	1.55
対前年比(ポイント)	0.12	0.18	0.00	0.34	▲0.05	▲0.36	0.10	0.16	0.20	0.27
求人倍率[県外](②/⑤)	1.50	1.72	2.22	2.44	2.22	1.18	1.23	1.02	1.90	2.55
対前年比(ポイント)	▲0.16	0.22	0.50	0.22	▲0.22	▲1.04	0.05	▲0.21	-(*)	0.65
就職内定率(⑥/③)	72.2%	81.4%	80.7%	85.4%	84.8%	78.1%	85.6%	86.6%	90.5%	90.4%
対前年比(ポイント)	4.2	9.2	▲0.7	4.7	▲0.6	▲6.7	7.5	1.0	3.9	▲0.1
就職内定率[県内](⑦/④)	65.1%	72.7%	69.5%	76.3%	74.5%	68.2%	79.5%	79.8%	86.4%	86.1%
対前年比(ポイント)	4.1	7.6	▲3.2	6.8	▲1.8	▲6.3	11.3	0.3	6.6	▲0.3
就職内定率[県外](⑧/⑤)	87.7%	94.2%	95.7%	95.2%	96.2%	90.7%	95.1%	97.0%	97.1%	97.7%
対前年比(ポイント)	▲4.7	6.5	1.5	▲0.5	1.0	▲5.5	4.4	1.9	0.1	0.6

未内定者	374	232	284	185	197	260	164	155	112	102
	▲17.4%	▲38.0%	22.4%	▲34.9%	6.5%	32.0%	▲36.9%	▲5.5%	▲27.7%	▲8.9%
就職未内定者数[県内]	322	203	257	156	174	211	142	141	99	93
対前年比	▲24.9%	▲37.0%	26.6%	▲39.3%	11.5%	21.3%	▲32.7%	▲0.7%	▲29.8%	▲6.1%
就職未内定者数[県外]	52	29	27	29	23	49	22	14	13	9
対前年比	116.7%	▲44.2%	▲6.9%	7.4%	▲20.7%	113.0%	▲55.1%	▲36.4%	▲7.1%	▲30.8%

\* 「③求職者数」は、学校又は安定所の紹介を希望する者。「⑥就職内定数」は、学校又は安定所の紹介によるもの。

\* 「②求人数[県外]」は、平成23年度まで県外企業から県内のハローワークへ送付された求人を県外求人として計上してきたが、平成24年度より企業からハローワークへ求人を送付しない取扱いとなった。そのため、平成24年度より各高校に直接送付された求人を計上しており、平成23年度までの数値との比較はできない。

\* 県外求人は、求人件数を計上。

新規「大学」卒業生求人・求職・就職状況（年度別推移）

<各年 2月末日現在>

高知労働局職業安定課

【 26年3月卒業予定者の状況 】

* 求人件数	・ ・ ・ ・	10,402 件	( 対前年比	9.8%)
* 求人数(県内)	・ ・ ・ ・	868 件	( 対前年比	0.1%)
求職者数	・ ・ ・ ・	1,293 人	( 対前年比	2.9%)
* 求人倍率	・ ・ ・ ・	8.04 倍	( 対前年比	0.49 倍(ト)
就職内定率	・ ・ ・ ・	77.8%	( 対前年比	0.9 倍(ト)
※就職未内定者数	・ ・ ・ ・	287 人	( 対前年比	-1.0%)

	16年度	17年度	18年度	19年度	20年度	21年度	22年度	23年度	24年度	25年度
①求人件数[全数]	4,671	4,729	6,496	6,678	6,035	4,947	4,302	4,577	9,477	10,402
対前年比	16.8%	1.2%	37.4%	2.8%	▲9.6%	▲18.0%	▲13.0%	6.4%	107.1%	9.8%
②求人数[県内]	259	269	344	323	284	261	392	421	867	868
対前年比	4.9%	3.9%	27.9%	▲6.1%	▲12.1%	▲8.1%	50.2%	7.4%	105.9%	0.1%
③求人数[県外]	4,412	4,460	6,152	6,355	5,751	4,686	3,910	4,156	8,610	9,534
対前年比	17.6%	1.1%	37.9%	3.3%	▲9.5%	▲18.5%	▲16.6%	6.3%	107.2%	10.7%
④求職者数	1,286	1,105	1,224	1,175	1,185	1,164	1,104	1,131	1,256	1,293
対前年比	8.3%	▲14.1%	10.8%	▲4.0%	0.9%	▲1.8%	▲5.2%	2.4%	11.1%	2.9%
⑤求職者数[県内]	382	264	268	221	254	258	258	310	246	285
対前年比	▲5.0%	▲30.9%	1.5%	▲17.5%	14.9%	1.6%	0.0%	20.2%	▲20.6%	15.9%
※求職者数[県外]	904	841	956	954	931	906	846	821	1,010	1,008
対前年比	15.2%	▲7.0%	13.7%	▲0.2%	▲2.4%	▲2.7%	▲6.6%	▲3.0%	23.0%	▲0.2%
⑥就職内定数	898	840	1,001	937	949	811	838	840	966	1,006
対前年比	9.5%	▲6.5%	19.2%	▲6.4%	1.3%	▲14.5%	3.3%	0.2%	15.0%	4.1%
⑦就職内定数[県内]	259	185	187	158	182	196	204	244	216	218
対前年比	▲0.4%	▲28.6%	1.1%	▲15.5%	15.2%	7.7%	4.1%	19.6%	▲11.5%	0.9%
※就職内定数[県外]	639	655	814	779	767	615	634	596	750	788
対前年比	14.1%	2.5%	24.3%	▲4.3%	▲1.5%	▲19.8%	3.1%	▲6.0%	25.8%	5.1%
求人倍率(①/④)	3.63	4.28	5.31	5.68	5.09	4.25	3.90	4.05	7.55	8.04
対前年比(倍(ト))	0.26	0.65	1.03	0.37	▲0.59	▲0.84	▲0.35	0.15	3.50	0.49
求人倍率[県内](②/⑤)	0.68	1.02	1.28	1.46	1.12	1.01	1.52	1.36	3.52	3.05
対前年比(倍(ト))	0.07	0.34	0.26	0.18	▲0.34	▲0.11	0.51	▲0.16	2.16	▲0.47
求人倍率[県外]	4.88	5.30	6.44	6.66	6.18	5.17	4.62	5.06	8.52	9.46
対前年比(倍(ト))	0.10	0.42	1.14	0.22	▲0.48	▲1.01	▲0.55	0.44	3.46	0.94
就職内定率(⑥/④)	69.8%	76.0%	81.8%	79.7%	80.1%	69.7%	75.9%	74.3%	76.9%	77.8%
対前年比(倍(ト))	0.7	6.2	5.8	▲2.1	0.4	▲10.4	6.2	▲1.6	2.6	0.9
就職内定率[県内](⑦/⑤)	67.8%	70.1%	69.8%	71.5%	71.7%	76.0%	79.1%	78.7%	87.8%	76.5%
対前年比(倍(ト))	3.1	2.3	▲0.3	1.7	0.2	4.3	3.1	▲0.4	9.1	▲11.3
就職内定率[県外]	70.7%	77.9%	85.1%	81.7%	82.4%	67.9%	74.9%	72.6%	74.3%	78.2%
対前年比(倍(ト))	▲0.6	7.2	7.2	▲3.4	0.7	▲14.5	7.0	▲2.3	1.7	3.9
未内定者	388	265	223	238	236	353	266	291	290	287
対前年比	5.7%	▲31.7%	▲15.8%	6.7%	▲0.8%	49.6%	▲24.6%	9.4%	▲0.3%	▲1.0%
就職未内定者数[県内]	123	79	81	63	72	62	54	66	30	67
対前年比	▲13.4%	▲35.8%	2.5%	▲22.2%	14.3%	▲13.9%	▲12.9%	22.2%	▲54.5%	123.3%
就職未内定者数[県外]	265	186	142	175	164	291	212	225	260	220
対前年比	17.8%	▲29.8%	▲23.7%	23.2%	▲6.3%	77.4%	▲27.1%	6.1%	15.6%	▲15.4%

\* 求人件数について

平成24年10月より、求人受理の方法に変更があった大学があるため、大きな数値の変動があります。(従来の紙媒体の受付から、インターネットによる求人受付システムを導入)