

平成 25 年 4 月 26 日

【照会先】

高知労働局職業安定部職業安定課

課長 川原 輝喜

職業紹介主任 高橋 昭彦

電話 088-885-6051

報道関係者各位

平成 25 年 3 月新規学卒者の求人・求職・就職状況(平成25年3月末現在)

－ 高校生の内定率は平成6年度以降最高値 －

高知労働局は平成 25 年 3 月新規学卒者について、平成 25 年 3 月末現在の求人・求職・就職状況を取りまとめましたのでお知らせします。

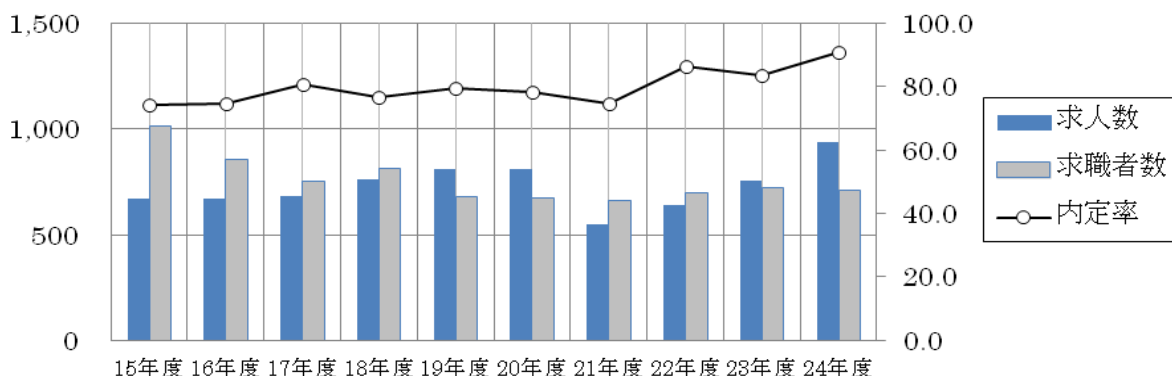
【高校新卒者】

- 就職内定率 93.8%で、前年同期比4.6ポイントの増。
- 就職内定者数 1,080人で、同2.1%の増。
- 求人数【県内】 938人で、同23.7%の増。
- 求職者数 1,152人で、同2.9%の減。
- 求人倍率【県内】 1.32倍で、前年同月比0.27ポイントの増。

【大卒新卒者】

- 就職内定率 88.9%で、前年同期比1.2ポイントの増。
- 就職内定者数 1,055人で、同10.0%の増。
- 求職者数 1,187人で、同8.6%の増。

【高等学校】県内求人数・県内就職希望者数・県内内定率の推移(3月末)



	15年度	16年度	17年度	18年度	19年度	20年度	21年度	22年度	23年度	24年度
県内求人数	670	671	686	761	813	813	552	640	758	938
県内求職者数	1,016	858	755	816	677	672	663	698	721	711
県内内定率	74.4	74.7	80.7	76.6	79.6	78.3	74.7	86.4	83.8	91.0

【高等学校概況】

- ①県内求人数は938人（前月比5人増）で、前年同期に比べ23.7%増加した。
3月末現在においては平成13年度以降の最高値となった。
- ②求職者総数は1,152人（前月比22人減）で前年同期と比べると2.9%減少した。
うち県内求職者数は711人（前月比17人減）で、前年同期に比べ1.4%減少した。
うち県外求職者数は441人（前月比5人減）で前年同期に比べ5.2%減少した。
- ③県内求人に対する県内就職希望者の求人倍率は、1.32倍で前年同期を0.27ポイント上回った。
3月末現在においては平成10年度以降の最高値となった。
- ④県内求人数を産業別にみると、①製造業、②医療・福祉、③公務、その他、④建設業、⑤生活関連サービス業・娯楽業の順となっている。前年同期と比較すると建設業、製造業、飲食店・宿泊業、生活関連サービス業・娯楽業、医療・福祉、サービス業、公務・その他で10人以上求人数が増加している。
- ⑤就職内定者数は、全体で1,080人（前月比18人増）となり、前年同期に比べ2.1%増加した。
うち県内事業所への就職内定者数は647人（前月比18人増）と前年同期に比べ7.1%増加し、3月末としては平成16年度以降の最高値となったが、県外事業所への就職内定者数は433人（前月比±0人）となり、前年同期に比べ4.6%減少した。
- ⑥就職内定率は、全体で93.8%（前月比3.3ポイント上昇）となり前年同期を4.6ポイント上回り、3月末としては平成6年度以降の最高値となった。県内就職内定率は91.0%（前月比4.6ポイント上昇）で前年同期を7.2ポイント上回り、平成6年度以降の最高値となった。また、県外就職内定率は、98.2%（前月比1.1ポイント上昇）となり、前年同期を0.6ポイント上回り、3月末としては平成7年度以降の最高値となった。
- ⑦県外高卒求人について
3月中の県外高卒求人の数値に変動はありませんでした。
(※注意) 県外高卒求人については、今年度より、各高校へ求人企業から送付された求人票を基に求人数を計上しています。前年度までの取り扱いである、求人企業が高校管轄のハローワークへ送付してきた求人票を基にした数値とは集計方法が異なるため、過去の数値との単純比較ができないことにご留意ください。

【大学概況】

- ・就職内定者数は、全体で1,055人（前月比89人増）となり、前年同期と比べ10.0%増加した。
就職内定率は、全体で88.9%（前月比12ポイント上昇）となり、前年同期を1.2ポイント上回った。
*企業側倫理憲章においては、12月1日採用広報活動の開始、4月1日選考活動の開始、10月1日正式内定の開始と定めてあり、労働局においても10月末より内定率を公表しています。

【未就職卒業生への集中支援2013】

卒業までに就職できなかった学生に対して1日でも早く就職できるよう、引き続き6月末までを集中支援期間とし、「未就職卒業生への集中支援2013」に取り組み、卒業後もジョブサポーター等による個別支援を継続し、積極的な就職支援を行っています。

①新規高卒

- ・12月以降、就職未内定者を対象とした職業ガイダンスを実施するとともに、高校と連携して未内定者との個別相談、個別支援を行っています。（3月までの実績43校実施、161人登録）
- ・未充足高卒求人の情報提供、希望する業種・職種等に配慮した個別求人開拓の実施、ハローワークにおける一般求人での職業紹介を行っています。

②新規大卒者等

- ・新卒応援ハローワークにおいて、①県内就職希望者に対し、就職ニーズを踏まえた個別求人開拓、県内未充足求人とのマッチングの推進、②県外就職希望者に対し、ハローワークシステムに登録されている就職希望地の求人情報及び就職面接会の開催情報の提供等により、担当者による個別のきめ細かな支援を実施しています。

※ 5月17日（金）に高知県知事、高知県教育長、高知労働局長の連名で、「平成26年3月新規高等学校卒業予定者への求人の早期提出と採用枠拡大についての要請」を県内主要経済4団体、高知県工業会に行います。

25年3月新規中学・高等学校・大学等卒業生求人・求職・就職状況

25年3月末現在

高知労働局職業安定課

		卒業生数 (見込)	就職希望者数			求人件数			求人数			就職(内定)者数			就職内定率		
			計	県内	県外	計	県内	県外	計	県内	県外	計	県内	県外	計	県内	県外
中学	計	6,845	2	2	0	36	0	36	0	0		0	0	0	0.0%	0.0%	—
	男	3,476	1	1	0							0	0	0	0.0%	0.0%	—
	女	3,369	1	1	0							0	0	0	0.0%	0.0%	—
高校	計	7,029	1,152	711	441	1,263	415	848	938	938		1,080	647	433	93.8%	91.0%	98.2%
	専攻科	(114)	(106)	(39)	(67)	(0)	(0)	(0)	(0)	(0)		(103)	(38)	(65)	(97.2%)	(97.4%)	(97.0%)
	男	3,545	679	403	276							642	370	272	94.6%	91.8%	98.6%
	専攻科	(11)	(8)	(3)	(5)							(7)	(3)	(4)	(87.5%)	(100.0%)	(80.0%)
	女	3,484	473	308	165							438	277	161	92.6%	89.9%	97.6%
	専攻科	(103)	(98)	(36)	(62)							(96)	(35)	(61)	(98.0%)	(97.2%)	(98.4%)
専修	計	1,189	1,066	883	183	6,955	1,080	5,875				967	809	158	90.7%	91.6%	86.3%
	高等課程	(16)	(9)	(7)	(2)	(1)	(1)	(0)				(3)	(2)	(1)	(33.3%)	(28.6%)	(50.0%)
	男	514	451	351	100							395	315	80	87.6%	89.7%	80.0%
	高等課程	(8)	(4)	(3)	(1)							(2)	(1)	(1)	(50.0%)	(33.3%)	(100.0%)
	女	675	615	532	83							572	494	78	93.0%	92.9%	94.0%
	高等課程	(8)	(5)	(4)	(1)							(1)	(1)	(0)	(20.0%)	(25.0%)	
高専	計	173	113	14	99	538	35	503				113	14	99	100.0%	100.0%	100.0%
	男	137	86	10	76							86	10	76	100.0%	100.0%	100.0%
	女	36	27	4	23							27	4	23	100.0%	100.0%	100.0%
短大	計	414	269	225	44	1,069	256	813				233	189	44	86.6%	84.0%	100.0%
	男	93	46	33	13							30	17	13	65.2%	51.5%	100.0%
	女	321	223	192	31							203	172	31	91.0%	89.6%	100.0%
大学 (医学部除)	計	1,722	1,187	286	901	9,500	874	8,626				1,055	252	803	88.9%	88.1%	89.1%
	男	929	553	107	446							506	102	404	91.5%	95.3%	90.6%
	女	793	634	179	455							549	150	399	86.6%	83.8%	87.7%
能開校	計	44	19	15	4	101	36	65				18	14	4	94.7%	93.3%	100.0%
	男	43	19	15	4							18	14	4	94.7%	93.3%	100.0%
	女	1	0	0	0							0	0	0	—	—	—

※中学校・高等学校については、学校又は安定所における取扱数を集計。

※大学・短大・高専・専修・能開校については、学校の協力により、学校が把握できている数字を労働局で集計。また、求人数は正確な把握が困難なため求人件数のみ集計。(厚生労働省および文部科学省が公表する「大学等卒業予定者の就職内定状況調査」と調査方法が異なるため、直接数字が比較できるものではありません。)

*高校の県内求人は公共職業安定所が受理した求人数、県外求人は高校が受理した求人件数を集計

25年3月新規高等学校卒業生対象求人受理状況（前年比較）

25年3月末現在

高知労働局職業安定課

[地域別]

[産業別]

	24年度	23年度	対前年比
合計	1,786	1,228	-
管内	938	758	24
県外	848	470	-
北海道	5	0	-
青森	0	0	-
岩手	0	0	-
宮城	0	0	-
秋田	1	0	-
山形	0	0	-
福島	1	0	-
茨城	2	6	-
栃木	1	2	-
群馬	7	0	-
埼玉	21	15	-
千葉	8	6	-
東京	158	58	-
神奈川	38	11	-
新潟	2	0	-
富山	0	0	-
石川	3	0	-
福井	0	0	-
山梨	0	0	-
長野	1	1	-
岐阜	4	5	-
静岡	3	0	-
愛知	135	80	-
三重	4	6	-
滋賀	9	9	-
京都	50	7	-
大阪	198	124	-
兵庫	41	25	-
奈良	24	1	-
和歌山	5	4	-
鳥取	0	0	-
島根	0	0	-
岡山	21	14	-
広島	18	8	-
山口	0	0	-
徳島	4	10	-
香川	54	44	-
愛媛	24	32	-
福岡	6	2	-
佐賀	0	0	-
長崎	0	0	-
熊本	0	0	-
大分	0	0	-
宮崎	0	0	-
鹿児島	0	0	-
沖縄	0	0	-

		24年度			23年度			対前年比(%)		
		計	県内	県外	計	県内	県外	計	県内	県外
農林漁業	(01-04)	17	13	4	11	11	0	-	18	-
鉱業	(05)	1	1	0	0	0	0	-	-	-
建設業	(06-08)	246	121	125	166	101	65	-	20	-
製造業	(09-32)	371	190	181	341	161	180	-	18	-
食品	(09)	58	42	16	47	36	11	-	17	-
飲料・たばこ・飼料	(10)	3	2	1	6	5	1	-	▲60	-
繊維工業	(11)	30	23	7	16	7	9	-	229	-
木材・木製品	(12)	11	9	2	10	10	0	-	▲10	-
家具・装備品	(13)	5	4	1	11	2	9	-	100	-
パルプ・紙・紙加工品	(14)	33	31	2	24	24	0	-	29	-
印刷・同関連業	(15)	5	1	4	1	0	1	-	-	-
化学工業	(16)	10	0	10	11	0	11	-	-	-
石油製品・石炭製品	(17)	1	0	1	2	0	2	-	-	-
プラスチック	(18)	17	7	10	7	6	1	-	17	-
ゴム	(19)	2	0	2	5	2	3	-	▲100	-
窯業	(21)	12	7	5	10	3	7	-	133	-
鉄鋼業	(22)	24	5	19	37	13	24	-	▲62	-
非鉄金属	(23)	8	0	8	14	0	14	-	-	-
金属製品	(24)	18	3	15	22	8	14	-	▲63	-
はん用機械器具	(25)	19	14	5	16	10	6	-	40	-
生産用機械器具	(26)	42	32	10	26	22	4	-	45	-
業務用機械器具	(27)	6	0	6	2	0	2	-	-	-
電子部品・デバイス・電子回路	(28)	3	0	3	8	2	6	-	▲100	-
電気機械器具	(29)	7	0	7	16	1	15	-	▲100	-
情報通信機械器具	(30)	2	0	2	2	0	2	-	-	-
輸送用機械器具	(31)	47	7	40	45	8	37	-	▲13	-
その他の製造業	(20, 32)	8	3	5	3	2	1	-	50	-
電気・ガス・熱供給・水道業	(33-36)	16	11	5	19	10	9	-	10	-
情報通信業	(37-41)	14	4	10	11	3	8	-	33	-
運輸業	(42-49)	63	3	60	47	8	39	-	▲63	-
卸売業・小売業	(50-61)	173	95	78	141	107	34	-	▲11	-
卸売業	(50-55)	59	34	25	46	37	9	-	▲8	-
小売業	(56-61)	114	61	53	95	70	25	-	▲13	-
金融業・保険業	(62-67)	7	7	0	4	3	1	-	133	-
不動産業・物品賃貸業	(68-70)	25	10	15	6	6	0	-	67	-
学術研究・技術サービス業	(71-74)	25	13	12	12	8	4	-	63	-
飲食店・宿泊業	(75-77)	192	43	149	38	30	8	-	43	-
飲食店	(76-77)	137	15	122	21	16	5	-	▲6	-
生活関連サービス事業・娯楽業	(78-80)	228	116	112	169	99	70	-	17	-
教育・学習支援業	(81-82)	3	2	1	2	1	1	-	100	-
医療・福祉	(83-85)	203	148	55	168	136	32	-	9	-
複合サービス事業	(86, 87)	13	12	1	11	11	0	-	9	-
サービス業	(88-90)	18	13	5	5	3	2	-	333	-
職業紹介・労働者派遣業	(91)	13	0	13	3	0	3	-	-	-
公務、その他	(92-99)	158	136	22	74	60	14	-	127	-
合計		1,786	938	848	1,228	758	470	-	24	-

[職業別]

[ブロック別]

北海道	5	0	-
東北	2	0	-
関東	235	98	-
中部	152	92	-
近畿	327	170	-
中国	39	22	-
四国	82	86	-
九州	6	2	-

		24年度			23年度			対前年比(%)		
		計	県内	県外	計	県内	県外	計	県内	県外
管理、専門・技術、事務	(01-31)	266	145	121	337	231	106	-	▲37	-
販売	(32-34)	135	73	62	96	69	27	-	6	-
サービス	(35-42)	594	278	316	229	145	84	-	92	-
生産工程・輸送・機械運転・建設・運搬等の職業	(49-78)	635	292	343	511	258	253	-	13	-
生産工程の職業	(49-64)	380	169	211	335	158	177	-	7	-
輸送の職業	(65-68)	21	0	21	18	2	16	-	▲100	-
定置・建設機械運転、電気作業	(69, 72)	76	28	48	66	34	32	-	▲18	-
建設・採掘・運搬等の職業	(70, 71, 73-78)	158	95	63	92	64	28	-	48	-
上記以外の職業	(43-48)	156	150	6	55	55	0	-	173	-

*これまで県外企業から県内のハローワークへ送付された求人を受領し、平成24年度より企業からハローワークへ求人を送付しない取扱いとなったため、今年度より各高校に直接送付された求人を計上しており、以前の数値との比較はできない。

新規「高等学校」卒業生求人・求職・就職状況（年度別推移）

<各年3月末日現在>

高知労働局職業安定課

【25年3月卒業予定者の状況】

求人数[県内]	・ ・ ・ ・	938人	（対前年比 23.7%）
求職者数	・ ・ ・ ・	1,152人	（対前年比 -2.9%）
求人倍率[県内]	・ ・ ・ ・	1.32倍	（対前年比 0.27ポイント）
就職内定率	・ ・ ・ ・	93.8%	（対前年比 4.6ポイント）
※就職未内定者数	・ ・ ・ ・	72人	（対前年比 -43.8%）

	15年度	16年度	17年度	18年度	19年度	20年度	21年度	22年度	23年度	24年度
①求人数[県内]	670	671	686	761	813	813	552	640	758	938
対前年比	5.2%	0.1%	2.2%	10.9%	6.8%	0.0%	▲32.1%	15.9%	18.4%	23.7%
②求人数（件数）[県外]	526	637	863	1,387	1,487	1,353	621	553	470	848
対前年比	▲18.3%	21.1%	35.5%	60.7%	7.2%	▲9.0%	▲54.1%	▲11.0%	▲15.0%	-(*)
③求職者数	1,331	1,259	1,256	1,420	1,277	1,282	1,182	1,151	1,186	1,152
対前年比	13.8%	▲5.4%	▲0.2%	13.1%	▲10.1%	0.4%	▲7.8%	▲2.6%	3.0%	▲2.9%
④求職者数[県内]	1,016	858	755	816	677	672	663	698	721	711
対前年比	9.2%	▲15.6%	▲12.0%	8.1%	▲17.0%	▲0.7%	▲1.3%	5.3%	3.3%	▲1.4%
⑤※求職者数[県外]	315	401	501	604	600	610	519	453	465	441
対前年比	31.3%	27.3%	24.9%	20.6%	▲0.7%	1.7%	▲14.9%	▲12.7%	2.6%	▲5.2%
⑥就職内定数	1,053	1,012	1,093	1,207	1,124	1,115	979	1,047	1,058	1,080
対前年比	15.8%	▲3.9%	8.0%	10.4%	▲6.9%	▲0.8%	▲12.2%	6.9%	1.1%	2.1%
⑦就職内定数[県内]	756	641	609	625	539	526	495	603	604	647
対前年比	10.5%	▲15.2%	▲5.0%	2.6%	▲13.8%	▲2.4%	▲5.9%	21.8%	0.2%	7.1%
⑧※就職内定数[県外]	297	371	484	582	585	589	484	444	454	433
対前年比	32.0%	24.9%	30.5%	20.2%	0.5%	0.7%	▲17.8%	▲8.3%	2.3%	▲4.6%
求人倍率[県内]（①/④）	0.66	0.78	0.91	0.93	1.20	1.21	0.83	0.92	1.05	1.32
対前年比（ポイント）	▲0.03	0.12	0.13	0.02	0.27	0.01	▲0.38	0.09	0.13	0.27
求人倍率[県外]（②/⑤）	1.67	1.59	1.72	2.30	2.48	2.22	1.20	1.22	1.01	1.92
対前年比（ポイント）	▲1.01	▲0.08	0.13	0.58	0.18	▲0.26	▲1.02	0.02	▲0.21	-(*)
就職内定率（⑥/③）	79.1%	80.4%	87.0%	85.0%	88.0%	87.0%	82.8%	91.0%	89.2%	93.8%
対前年比（ポイント）	1.4	1.3	6.6	▲2.0	3.0	▲1.0	▲4.2	8.2	▲1.8	4.6
就職内定率[県内]（⑦/④）	74.4%	74.7%	80.7%	76.6%	79.6%	78.3%	74.7%	86.4%	83.8%	91.0%
対前年比（ポイント）	0.9	0.3	6.0	▲4.1	3.0	▲1.3	▲3.6	11.7	▲2.6	7.2
就職内定率[県外]（⑧/⑤）	94.3%	92.5%	96.6%	96.4%	97.5%	96.6%	93.3%	98.0%	97.6%	98.2%
対前年比（ポイント）	0.5	▲1.8	4.1	▲0.2	1.1	▲0.9	▲3.3	4.7	▲0.4	0.6
未内定者	278	247	163	213	153	167	203	104	128	72
対前年比	6.5%	▲11.2%	▲34.0%	30.7%	▲28.2%	9.2%	21.6%	▲48.8%	23.1%	▲43.8%
就職未内定者数[県内]	260	217	146	191	138	146	168	95	117	64
対前年比	5.7%	▲16.5%	▲32.7%	30.8%	▲27.7%	5.8%	15.1%	▲43.5%	23.2%	▲45.3%
就職未内定者数[県外]	18	30	17	22	15	21	35	9	11	8
対前年比	20.0%	66.7%	▲43.3%	29.4%	▲31.8%	40.0%	66.7%	▲74.3%	22.2%	▲27.3%

* 「③求職者数」は学校又は安定所の紹介を希望する者。「⑥就職内定数」は学校又は安定所の紹介によるもの。

(*) 「②求人数[県外]」はこれまで県外企業から県内のハローワークへ送付された求人を県外求人として計上してきたが、平成24年度より企業からハローワークへ求人を送付しない取扱いとなった。そのため、今年度より各高校に直接送付された求人を計上しており、以前の数値との比較はできない。

* 県外求人は求人件数を計上

新規「大学」卒業生求人・求職・就職状況（年度別推移）

<各年3月末日現在>

高知労働局職業安定課

【25年3月卒業予定者の状況】

* 求人件数	9,500 件	(対前年比	106.3%)
* 求人件数(県内)	874 件	(対前年比	98.2%)
求職者数	1,187 人	(対前年比	8.6%)
* 求人倍率	8.00 倍	(対前年比	3.79 ｷﾞﾝﾄ)
就職内定率	88.9 %	(対前年比	1.2 ｷﾞﾝﾄ)
※就職未内定者数	132 人	(対前年比	-1.5%)

	15年度	16年度	17年度	18年度	19年度	20年度	21年度	22年度	23年度	24年度
①求人件数[全数]	4,001	4,626	4,734	6,512	6,707	6,042	4,949	4,321	4,604	9,500
対前年比	6.9%	15.6%	2.3%	37.6%	3.0%	▲9.9%	▲18.1%	▲12.7%	6.5%	106.3%
②求人件数[県内]	247	264	271	361	327	287	262	408	441	874
対前年比	3.3%	6.9%	2.7%	33.2%	▲9.4%	▲12.2%	▲8.7%	55.7%	8.1%	98.2%
③求人件数[県外]	3,754	4,362	4,463	6,151	6,380	5,755	4,687	3,913	4,163	8,626
対前年比	7.1%	16.2%	2.3%	37.8%	3.7%	▲9.8%	▲18.6%	▲16.5%	6.4%	107.2%
④求職者数	1,217	1,274	1,115	1,185	1,166	1,142	1,086	1,060	1,093	1,187
対前年比	0.6%	4.7%	▲12.5%	6.3%	▲1.6%	▲2.1%	▲4.9%	▲2.4%	3.1%	8.6%
⑤求職者数[県内]	410	386	266	283	235	252	251	261	316	286
対前年比	4.1%	▲5.9%	▲31.1%	6.4%	▲17.0%	7.2%	▲0.4%	4.0%	21.1%	▲9.5%
※求職者数[県外]	807	888	849	902	931	890	835	799	777	901
対前年比	▲1.1%	10.0%	▲4.4%	6.2%	3.2%	▲4.4%	▲6.2%	▲4.3%	▲2.8%	16.0%
⑥就職内定数	1,004	1,068	897	1,090	1,064	1,055	918	915	959	1,055
対前年比	19.5%	6.4%	▲16.0%	21.5%	▲2.4%	▲0.8%	▲13.0%	▲0.3%	4.8%	10.0%
⑦就職内定数[県内]	344	325	204	214	192	212	223	230	291	252
対前年比	26.0%	▲5.5%	▲37.2%	4.9%	▲10.3%	10.4%	5.2%	3.1%	26.5%	▲13.4%
※就職内定数[県外]	660	743	693	876	872	843	695	685	668	803
対前年比	16.4%	12.6%	▲6.7%	26.4%	▲0.5%	▲3.3%	▲17.6%	▲1.4%	▲2.5%	20.2%
求人倍率(①/④)	3.29	3.63	4.25	5.50	5.75	5.29	4.56	4.08	4.21	8.00
対前年比(ｷﾞﾝﾄ)	0.19	0.34	0.62	1.25	0.25	▲0.46	▲0.73	▲0.48	0.13	3.79
求人倍率[県内](②/⑤)	0.60	0.68	1.02	1.28	1.39	1.14	1.04	1.56	1.40	3.06
対前年比(ｷﾞﾝﾄ)	▲0.01	0.08	0.34	0.26	0.11	▲0.25	▲0.10	0.52	▲0.16	1.66
求人倍率[県外]	4.65	4.91	5.26	6.82	6.85	6.47	5.61	4.90	5.36	9.57
対前年比(ｷﾞﾝﾄ)	0.36	0.26	0.35	1.56	0.03	▲0.38	▲0.86	▲0.71	0.46	4.21
就職内定率(⑥/④)	82.5%	83.8%	80.4%	92.0%	91.3%	92.4%	84.5%	86.3%	87.7%	88.9%
対前年比(ｷﾞﾝﾄ)	13.1	1.3	▲3.4	11.6	▲0.7	1.1	▲7.9	1.8	1.4	1.2
就職内定率[県内](⑦/⑤)	83.9%	84.2%	76.7%	75.6%	81.7%	84.1%	88.8%	88.1%	92.1%	88.1%
対前年比(ｷﾞﾝﾄ)	14.6	0.3	▲7.5	▲1.1	6.1	2.4	4.7	▲0.7	4.0	▲4.0
就職内定率[県外]	81.8%	83.7%	81.6%	97.1%	93.7%	94.7%	83.2%	85.7%	86.0%	89.1%
対前年比(ｷﾞﾝﾄ)	12.3	1.9	▲2.1	15.5	▲3.4	1.0	▲11.5	2.5	0.3	3.1
未内定者	213	206	218	95	102	87	168	145	134	132
対前年比	▲42.4%	▲3.3%	5.8%	▲56.4%	7.4%	▲14.7%	93.1%	▲13.7%	▲7.6%	▲1.5%
就職未内定者数[県内]	66	61	62	69	43	40	28	31	25	34
対前年比	▲45.5%	▲7.6%	1.6%	11.3%	▲37.7%	▲7.0%	▲30.0%	10.7%	▲19.4%	36.0%
就職未内定者数[県外]	147	145	156	26	59	47	140	114	109	98
対前年比	▲41.0%	▲1.4%	7.6%	▲83.3%	126.9%	▲20.3%	197.9%	▲18.6%	▲4.4%	▲10.1%

*求人件数の集計方法の変更について

平成24年10月分より、求人のカウントについて変更した大学があるため、大きい数値の変動があります。

(従来の紙媒体の受付から、インターネットによる求人受付システムを導入)