

平成 26 年 7 月 28 日

【照会先】

高知労働局職業安定部職業安定課

課長 川原 輝喜

職業紹介主任 高橋 昭彦

電話 088-885-6051

報道関係者各位

平成 26 年 3 月新規学卒者の求人・求職・就職状況

(平成 26 年 6 月末現在:最終集計)

- 高校生の就職(内定)率は平成 5 年度以降、3 番目に高い数値 -

高知労働局は平成 26 年 3 月新規学卒者について、平成 26 年 6 月末現在の求人・求職・就職状況を取りまとめましたのでお知らせします。

【高校新卒者】

就職(内定)率 96.8%で、前年同期比 1.3 ポイントの増。

就職(内定)者数 1,008 人で、同 8.4%の減。

未就職者数 33 人で、同 36.5%の減。

求人数【県内】 1,035 人で、同 10.3%の増。

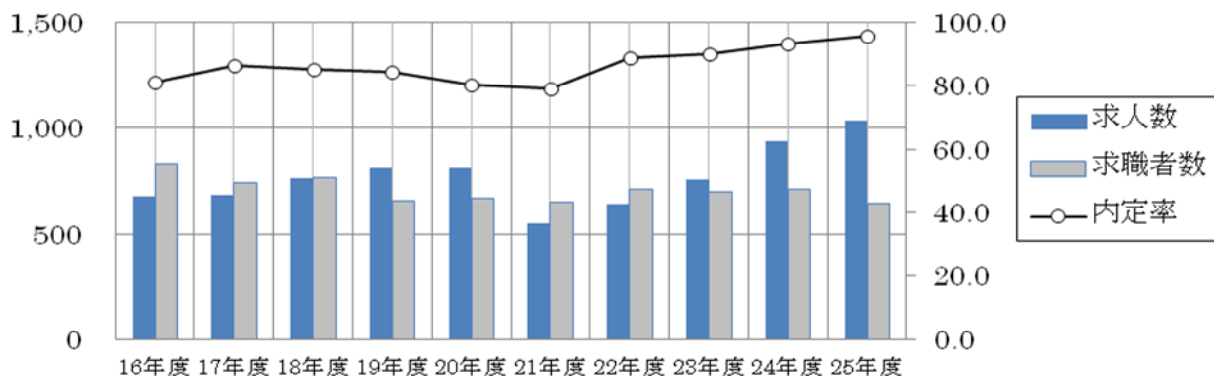
求職者数 1,041 人で、同 9.6%の減。

求人倍率【県内】 1.61 倍で、同 0.29 ポイントの増。

【平成 26 年度 県内高卒求人受理状況 ~速報値~ (6 月 20 日~7 月 10 日)】

	平成 24 年度	平成 25 年度	平成 26 年度
県内求人数	539	584	822
対前年比	-	8.3%	40.8%

【高等学校】県内求人数・県内就職希望者数・県内内定率の推移(6月末)



	16 年度	17 年度	18 年度	19 年度	20 年度	21 年度	22 年度	23 年度	24 年度	25 年度
求人数	675	686	763	813	813	552	640	758	938	1,035
求職者数	831	738	763	656	669	650	709	701	712	644
内定率	81.2	86.6	85.2	84.3	80.4	79.1	89.1	90.0	93.5	95.7

【高等学校概況】

県内求人数は1,035人で、前年同期に比べ10.3%増加した。

6月末現在においては、平成13年度以降、最高値となった。

求職者総数は1,041人で、前年同期に比べ9.6%減少した。

うち県内求職者数は644人で、前年同期に比べ9.6%減少した。

うち県外求職者数は397人で、前年同期に比べ9.8%減少した。

県内求人に対する県内就職希望者の求人倍率は、1.61倍で前年同期を0.29ポイント上回った。

6月末現在においては、平成7年度以降、最高値となった。

県内求人数を産業別にみると、製造業、医療・福祉、建設業、卸売業・小売業、生活関連サービス業・娯楽業の順となっている。前年同期と比較すると建設業、製造業、卸売業・小売業、学術研究・技術サービス業、医療・福祉、複合サービス事業で10人以上求人数が増加している。

就職(内定)者数は、全体で1,008人となり、前年同期に比べ8.4%減少した。また、県内事業所への就職(内定)者数は616人となり、前年同期に比べ7.5%減少した。

就職(内定)率は、全体で96.8%となり、前年同期を1.3ポイント上回り、6月末現在においては、現在の集計方法となった平成5年度以降、3番目に高い数値となった。また、県内就職(内定)率は95.7%となり、前年同期を2.2ポイント上回り、平成7年度以降、最高値となった。県外就職(内定)率は98.7%となり、前年同期を0.1ポイント上回り、平成5年度以降、5番目に高い数値となった。

【大学概況】

大学の集計は3月末で終了しております。

3月末の就職(内定)者数は全体で1,085人、就職(内定)率は全体で84.7%です。

*企業側倫理憲章においては、12月1日採用広報活動の開始、4月1日選考活動の開始、10月1日正式内定の開始と定めてあり、労働局においても10月末より内定率を公表しています。

(平成25年度より就職内定者数の取り方に変更があった大学があるため、平成24年度までの数値との比較はできないことにご留意ください。)

【未就職卒業生への集中支援2014】

卒業までに就職できなかった学生に対して1日でも早く就職できるよう、6月末までを集中支援期間として「未就職卒業生への集中支援2014」に取り組み、卒業後もジョブサポーター等による個別支援を継続し、積極的な就職支援を行ってきました。

新規高卒

- ・12月以降、就職未内定者を対象とした職業ガイダンスを実施するとともに、高校と連携して未内定者との個別相談、個別支援を行ってきました。(6月末までの実績：45校実施、179人登録)
- ・未就職卒業生に対して、ハローワークから求人情報の定期的送付、ハローワークへの継続的な来所勧奨等の取り組み、希望する業種・職種等に配慮した個別求人開拓、ハローワークにおける一般求人での職業紹介を行ってきました。
- ・上記取り組みにより、5月末の就職(内定)率96.6%が6月末現在96.8%に、未就職者数も5月末の35人から6月末現在33人(県内：28人、県外：5人)となっております。33人の未就職者(6月末現在)については、引き続きジョブサポーター等による個別支援を行います。

新規大卒者等

- ・新卒応援ハローワークにおいて、県内就職希望者に対し、就職ニーズを踏まえた個別求人開拓、県内未充足求人とのマッチングの推進、県外就職希望者に対し、ハローワークシステムに登録されている就職希望地の求人情報及び就職面接会の開催情報の提供等により、担当者による個別のきめ細かな支援を引き続き実施していきます。

【平成26年度 新規大卒等就職フェアの開催について】

下記により就職面接会を開催します。

日 時：8月21日(木)13時~16時(12時30分受付開始)

場 所：高知市文化プラザかるぼーと 7階 第1・第2展示室

対象求職者：平成27年3月大学等(大学・大学院・短期大学・高等専門学校・専修学校・能力開発学校)卒業予定者及び大学等卒業等で卒業後概ね3年以内の者

参加企業：上記対象者の採用予定がある県内企業を中心とした約55社(予定)

26年3月新規中学・高等学校・大学等卒業生求人・求職・就職状況

26年6月末現在

高知労働局職業安定課

		卒業生数 (見込)	就職希望者数			求人件数			求人数			就職(内定)者数			就職(内定)率		
			計	県内	県外	計	県内	県外	計	県内	県外	計	県内	県外	計	県内	県外
中学	計	6,691	4	4	0	37	0	37	37	0	37	2	2	0	50.0%	50.0%	-
	男	3,374	3	3	0							2	2	0	66.7%	66.7%	-
	女	3,317	1	1	0							0	0	0	0.0%	0.0%	-
高校	計	6,747	1,041	644	397	1,509	499	1,010	1,035	1,035		1,008	616	392	96.8%	95.7%	98.7%
	専攻科	(92)	(88)	(44)	(44)	(0)	(0)	(0)	(0)	(0)		(84)	(40)	(44)	(95.5%)	(90.9%)	(100.0%)
	男	3,515	676	380	296							654	360	294	96.7%	94.7%	99.3%
	専攻科	(15)	(11)	(8)	(3)							(7)	(4)	(3)	(63.6%)	(50.0%)	(100.0%)
	女	3,232	365	264	101							354	256	98	97.0%	97.0%	97.0%
	専攻科	(77)	(77)	(36)	(41)							(77)	(36)	(41)	(100.0%)	(100.0%)	(100.0%)
専修	計	1,204	1,067	848	219	7,331	1,088	6,243	7,331	1,088	6,243	975	773	202	91.4%	91.2%	92.2%
	高等課程	(33)	(9)	(8)	(1)	(5)	(1)	(4)	(5)	(1)	(4)	(4)	(4)	(0)	(44.4%)	(50.0%)	
	男	565	483	359	124							430	321	109	89.0%	89.4%	87.9%
	高等課程	(24)	(8)	(7)	(1)							(4)	(4)	(0)	(50.0%)	(57.1%)	
	女	639	584	489	95							545	452	93	93.3%	92.4%	97.9%
高等課程	(9)	(1)	(1)	(0)							(0)	(0)	(0)			(-)	
高専	計	196	134	20	114	644	42	602	644	42	602	134	20	114	100.0%	100.0%	100.0%
	男	162	107	15	92							107	15	92	100.0%	100.0%	100.0%
	女	34	27	5	22							27	5	22	100.0%	100.0%	100.0%
短大	計	488	263	225	38	1,198	332	866	1,198	332	866	262	224	38	99.6%	99.6%	100.0%
	男	114	21	19	2							21	19	2	100.0%	100.0%	100.0%
	女	374	242	206	36							241	205	36	99.6%	99.5%	100.0%
大学 (医学部除)	計	1,686	1,281	276	1,005	10,402	868	9,534	10,402	868	9,534	1,085	242	843	84.7%	87.7%	83.9%
	男	878	603	119	484							490	98	392	81.3%	82.4%	81.0%
	女	808	678	157	521							595	144	451	87.8%	91.7%	86.6%
能開校	計	49	33	23	10	92	27	65	92	27	65	31	21	10	93.9%	91.3%	100.0%
	男	49	33	23	10							31	21	10	93.9%	91.3%	100.0%
	女	0	0	0	0							0	0	0	-	-	-

* 中学・高校については、学校又は安定所における取扱数を集計。

* 高校の県内求人は安定所が受理した求人数、県外求人は高校が受理した求人件数。

* 大学・短大・高専・専修・能開校については、学校の協力により、学校が把握できている数字を労働局で集計。(厚生労働省及び文部科学省が公表する「大学等卒業予定者の就職内定状況調査」と調査方法が異なるため、直接数字が比較できるものではありません。)

* 大学等の集計は3月末で終了しています。

26年3月新規高等学校卒業生対象求人受理状況（前年比較）

26年6月末現在

高知労働局職業安定課

[地域別]

[産業別]

	25年度	24年度	対前年比
合計	2,045	1,786	15
管内	1,035	938	10
県外	1,010	848	19
北海道	8	5	60
青森	0	0	-
岩手	0	0	-
宮城	2	0	-
秋田	0	1	100
山形	0	0	-
福島	0	1	100
茨城	9	2	350
栃木	2	1	100
群馬	1	7	86
埼玉	36	21	71
千葉	16	8	100
東京	213	158	35
神奈川	39	38	3
新潟	2	2	0
富山	3	0	-
石川	3	3	0
福井	0	0	-
山梨	0	0	-
長野	0	1	100
岐阜	7	4	75
静岡	5	3	67
愛知	149	135	10
三重	7	4	75
滋賀	12	9	33
京都	50	50	0
大阪	236	198	19
兵庫	47	41	15
奈良	21	24	13
和歌山	5	5	0
鳥取	0	0	-
島根	1	0	-
岡山	20	21	5
広島	20	18	11
山口	0	0	-
徳島	5	4	25
香川	57	54	6
愛媛	26	24	8
福岡	7	6	17
佐賀	0	0	-
長崎	0	0	-
熊本	0	0	-
大分	1	0	-
宮崎	0	0	-
鹿児島	0	0	-
沖縄	0	0	-

		25年度			24年度			対前年比(%)		
		計	県内	県外	計	県内	県外	計	県内	県外
農林漁業	(01-04)	24	16	8	17	13	4	41	23	100
鉱業	(05)	2	2	0	1	1	0	100	100	-
建設業	(06-08)	305	152	153	246	121	125	24	26	22
製造業	(09-32)	389	216	173	371	190	181	5	14	4
食品	(09)	67	56	11	58	42	16	16	33	31
飲料・たばこ・飼料	(10)	7	7	0	3	2	1	133	250	100
繊維工業	(11)	20	11	9	30	23	7	33	52	29
木材・木製品	(12)	19	12	7	11	9	2	73	33	250
家具・装備品	(13)	7	5	2	5	4	1	40	25	100
パルプ・紙・紙加工品	(14)	22	18	4	33	31	2	33	42	100
印刷・同関連業	(15)	11	5	6	5	1	4	120	400	50
化学工業	(16)	10	0	10	10	0	10	0	-	0
石油製品・石炭製品	(17)	2	0	2	1	0	1	100	-	100
プラスチック	(18)	15	6	9	17	7	10	12	14	10
ゴム	(19)	2	0	2	2	0	2	0	-	0
窯業	(21)	16	10	6	12	7	5	33	43	20
鉄鋼業	(22)	34	20	14	24	5	19	42	300	26
非鉄金属	(23)	5	0	5	8	0	8	38	-	38
金属製品	(24)	17	3	14	18	3	15	6	0	7
はん用機械器具	(25)	18	9	9	19	14	5	5	36	80
生産用機械器具	(26)	44	37	7	42	32	10	5	16	30
業務用機械器具	(27)	4	0	4	6	0	6	33	-	33
電子部品・デバイス・電子回路	(28)	6	4	2	3	0	3	100	-	33
電気機械器具	(29)	8	1	7	7	0	7	14	-	0
情報通信機械器具	(30)	1	0	1	2	0	2	50	-	50
輸送用機械器具	(31)	45	5	40	47	7	40	4	29	0
その他の製造業	(20, 32)	9	7	2	8	3	5	13	133	60
電気・ガス・熱供給・水道業	(33-36)	21	4	17	16	11	5	31	64	240
情報通信業	(37-41)	12	1	11	14	4	10	14	75	10
運輸業	(42-49)	77	8	69	63	3	60	22	167	15
卸売業・小売業	(50-61)	224	134	90	173	95	78	29	41	15
卸売業	(50-55)	61	40	21	59	34	25	3	18	16
小売業	(56-61)	163	94	69	114	61	53	43	54	30
金融業・保険業	(62-67)	8	7	1	7	7	0	14	0	-
不動産業・物品賃貸業	(68-70)	21	5	16	25	10	15	16	50	7
学術研究・技術サービス業	(71-74)	42	23	19	25	13	12	68	77	58
飲食店・宿泊業	(75-77)	239	46	193	192	43	149	24	7	30
飲食店	(76-77)	191	23	168	137	15	122	39	53	38
生活関連サービス事業・娯楽業	(78-80)	243	107	136	228	116	112	7	8	21
教育・学習支援業	(81-82)	7	4	3	3	2	1	133	100	200
医療・福祉	(83-85)	282	213	69	203	148	55	39	44	25
複合サービス事業	(86, 87)	23	23	0	13	12	1	77	92	100
サービス業	(88-90)	17	13	4	18	13	5	6	0	20
職業紹介・労働者派遣業	(91)	11	0	11	13	0	13	15	-	15
公務、その他	(92-99)	98	61	37	158	136	22	38	55	68
合計		2,045	1,035	1,010	1,786	938	848	15	10	19

[職業別]

[ブロック別]

	25年度	24年度	対前年比
北海道	8	5	60
東北	2	2	0
関東	316	235	34
中部	176	152	16
近畿	371	327	13
中国	41	39	5
四国	88	82	7
九州	8	6	33

		25年度			24年度			対前年比(%)		
		計	県内	県外	計	県内	県外	計	県内	県外
管理・専門・技術・事務	(01-31)	330	200	130	266	145	121	24	38	7
販売	(32-34)	160	94	66	135	73	62	19	29	6
サービス	(35-42)	715	326	389	594	278	316	20	17	23
生産工程・輸送・機械運転・建設・運搬等の職業	(49-78)	757	349	408	635	292	343	19	20	19
生産工程の職業	(49-64)	402	198	204	380	169	211	6	17	3
輸送の職業	(65-68)	33	0	33	21	0	21	57	-	57
定置・建設機械運転、電気作業	(69, 72)	86	26	60	76	28	48	24	7	7
建設・採掘・運搬等の職業	(70, 71, 73-78)	236	125	111	158	95	63	49	32	76
上記以外の職業	(43-48)	83	66	17	156	150	6	47	56	183

新規「高等学校」卒業生求人・求職・就職状況（年度別推移）

<各年 6月末日現在>

高知労働局職業安定課

【 26年3月卒業予定者の状況 】

求人数[県内]	・・・・	1,035人	（対前年比 10.3%）
求職者数	・・・・	1,041人	（対前年比 -9.6%）
求人倍率[県内]	・・・・	1.61倍	（対前年比 0.29ポイント）
就職（内定）率	・・・・	96.8%	（対前年比 1.3ポイント）
未就職者数	・・・・	33人	（対前年比 -36.5%）

	16年度	17年度	18年度	19年度	20年度	21年度	22年度	23年度	24年度	25年度
求人数[県内]	675	686	763	813	813	552	640	758	938	1,035
対前年比	1.7%	1.6%	11.2%	6.6%	0.0%	32.1%	15.9%	18.4%	23.7%	10.3%
求人数（件数）[県外]	637	863	1,387	1,487	1,353	621	553	470	848	1,010
対前年比	18.8%	35.5%	60.7%	7.2%	9.0%	54.1%	11.0%	15.0%	-(*)	19.1%
求職者数	1,232	1,238	1,365	1,255	1,278	1,163	1,157	1,160	1,152	1,041
対前年比	3.4%	0.5%	10.3%	8.1%	1.8%	9.0%	0.5%	0.3%	0.7%	9.6%
求職者数[県内]	831	738	763	656	669	650	709	701	712	644
対前年比	6.0%	11.2%	3.4%	14.0%	2.0%	2.8%	9.1%	1.1%	1.6%	9.6%
求職者数[県外]	401	500	602	599	609	513	448	459	440	397
対前年比	30.6%	24.7%	20.4%	0.5%	1.7%	15.8%	12.7%	2.5%	4.1%	9.8%
就職（内定）数	1,049	1,121	1,237	1,138	1,127	999	1,075	1,087	1,100	1,008
対前年比	3.4%	6.9%	10.3%	8.0%	1.0%	11.4%	7.6%	1.1%	1.2%	8.4%
就職（内定）数[県内]	675	639	650	553	538	514	632	631	666	616
対前年比	14.8%	5.3%	1.7%	14.9%	2.7%	4.5%	23.0%	0.2%	5.5%	7.5%
就職（内定）数[県外]	374	482	587	585	589	485	443	456	434	392
対前年比	27.2%	28.9%	21.8%	0.3%	0.7%	17.7%	8.7%	2.9%	4.8%	9.7%
求人倍率[県内]（ / ）	0.81	0.93	1.00	1.24	1.22	0.85	0.90	1.08	1.32	1.61
対前年比(ポイント)	0.06	0.12	0.07	0.24	0.02	0.37	0.05	0.18	0.24	0.29
求人倍率[県外]（ / ）	1.59	1.73	2.30	2.48	2.22	1.21	1.23	1.02	1.93	2.54
対前年比(ポイント)	0.16	0.14	0.57	0.18	0.26	1.01	0.02	0.21	-(*)	0.61
就職（内定）率（ / ）	85.1%	90.5%	90.6%	90.7%	88.2%	85.9%	92.9%	93.7%	95.5%	96.8%
対前年比(ポイント)	6.1	5.4	0.1	0.1	2.5	2.3	7.0	0.8	1.8	1.3
就職（内定）率[県内]（ / ）	81.2%	86.6%	85.2%	84.3%	80.4%	79.1%	89.1%	90.0%	93.5%	95.7%
対前年比(ポイント)	8.4	5.4	1.4	0.9	3.9	1.3	10.0	0.9	3.5	2.2
就職（内定）率[県外]（ / ）	93.3%	96.4%	97.5%	97.7%	96.7%	94.5%	98.9%	99.3%	98.6%	98.7%
対前年比(ポイント)	2.5	3.1	1.1	0.2	1.0	2.2	4.4	0.4	0.7	0.1
未就職者数	183	117	128	117	151	164	82	73	52	33
対前年比	74.3%	36.1%	9.4%	8.6%	29.1%	8.6%	50.0%	11.0%	28.8%	36.5%
未就職者数[県内]	156	99	113	103	131	136	77	70	46	28
対前年比	69.6%	36.5%	14.1%	8.8%	27.2%	3.8%	43.4%	9.1%	34.3%	39.1%
未就職者数[県外]	27	18	15	14	20	28	5	3	6	5
対前年比	107.7%	33.3%	16.7%	6.7%	42.9%	40.0%	82.1%	40.0%	100.0%	16.7%

* 「求職者数」は、学校又は安定所の紹介を希望する者。「就職内定数」は、学校又は安定所の紹介によるもの。

* 「求人数[県外]」は、平成23年度まで県外企業から県内のハローワークへ送付された求人を県外求人として計上してきたが、平成24年度より企業からハローワークへ求人を送付しない取扱いとなった。そのため、平成24年度より各高校に直接送付された求人を計上しており、平成23年度までの数値との比較はできない。

* 県外求人は、求人件数を計上。

新規「大学」卒業生求人・求職・就職状況（年度別推移）

< 各年 6月末日現在 >

高知労働局職業安定課

【 26年3月卒業予定者の状況 】

* 求人件数	・・・・	10,402 件	(対前年比	9.5%)
* 求人数(県内)	・・・・	868 件	(対前年比	-0.7%)
求職者数	・・・・	1,281 人	(対前年比	7.9%)
* 求人倍率	・・・・	8.12 倍	(対前年比	0.12 倍↑)
就職(内定)率	・・・・	84.7 %	(対前年比	-(*2) 倍↑)
未就職者数	・・・・	196 人	(対前年比	-(*2))

	16年度	17年度	18年度	19年度	20年度	21年度	22年度	23年度	24年度	25年度
求人件数[全数]	4,626	4,734	6,512	6,707	6,042	4,949	4,321	4,604	9,500	10,402
対前年比	15.6%	2.3%	37.6%	3.0%	9.9%	18.1%	12.7%	6.5%	-(*1)	9.5%
求人件数[県内]	264	271	361	327	287	262	408	441	874	868
対前年比	6.9%	2.7%	33.2%	9.4%	12.2%	8.7%	55.7%	8.1%	-(*1)	0.7%
求人件数[県外]	4,362	4,463	6,151	6,380	5,755	4,687	3,913	4,163	8,626	9,534
対前年比	16.2%	2.3%	37.8%	3.7%	9.8%	18.6%	16.5%	6.4%	-(*1)	10.5%
求職者数	1,274	1,115	1,185	1,166	1,142	1,086	1,060	1,093	1,187	1,281
対前年比	4.7%	12.5%	6.3%	1.6%	2.1%	4.9%	2.4%	3.1%	8.6%	7.9%
求職者数[県内]	386	266	283	235	252	251	261	316	286	276
対前年比	5.9%	31.1%	6.4%	17.0%	7.2%	0.4%	4.0%	21.1%	9.5%	3.5%
求職者数[県外]	888	849	902	931	890	835	799	777	901	1,005
対前年比	10.0%	4.4%	6.2%	3.2%	4.4%	6.2%	4.3%	2.8%	16.0%	11.5%
就職(内定)数	1,068	897	1,090	1,064	1,055	918	915	959	1,055	1,085
対前年比	6.4%	16.0%	21.5%	2.4%	0.8%	13.0%	0.3%	4.8%	10.0%	-(*2)
就職(内定)数[県内]	325	204	214	192	212	223	230	291	252	242
対前年比	5.5%	37.2%	4.9%	10.3%	10.4%	5.2%	3.1%	26.5%	13.4%	-(*2)
就職(内定)数[県外]	743	693	876	872	843	695	685	668	803	843
対前年比	12.6%	6.7%	26.4%	0.5%	3.3%	17.6%	1.4%	2.5%	20.2%	-(*2)
求人倍率(/)	3.63	4.25	5.50	5.75	5.29	4.56	4.08	4.21	8.00	8.12
対前年比(倍↑)	0.34	0.62	1.25	0.25	0.46	0.73	0.48	0.13	-(*1)	0.12
求人倍率[県内](/)	0.68	1.02	1.28	1.39	1.14	1.04	1.56	1.40	3.06	3.14
対前年比(倍↑)	0.08	0.34	0.26	0.11	0.25	0.10	0.52	0.16	-(*1)	0.08
求人倍率[県外]	4.91	5.26	6.82	6.85	6.47	5.61	4.90	5.36	9.57	9.49
対前年比(倍↑)	0.26	0.35	1.56	0.03	0.38	0.86	0.71	0.46	-(*1)	0.08
就職(内定)率(/)	83.8%	80.4%	92.0%	91.3%	92.4%	84.5%	86.3%	87.7%	88.9%	84.7%
対前年比(倍↑)	1.3	3.4	11.6	0.7	1.1	7.9	1.8	1.4	1.2	-(*2)
就職(内定)率[県内](/)	84.2%	76.7%	75.6%	81.7%	84.1%	88.8%	88.1%	92.1%	88.1%	87.7%
対前年比(倍↑)	0.3	7.5	1.1	6.1	2.4	4.7	0.7	4.0	4.0	-(*2)
就職(内定)率[県外]	83.7%	81.6%	97.1%	93.7%	94.7%	83.2%	85.7%	86.0%	89.1%	83.9%
対前年比(倍↑)	1.9	2.1	15.5	3.4	1.0	11.5	2.5	0.3	3.1	-(*2)
未就職者数	206	218	95	102	87	168	145	134	132	196
対前年比	3.3%	5.8%	56.4%	7.4%	14.7%	93.1%	13.7%	7.6%	1.5%	-(*2)
未就職者数[県内]	61	62	69	43	40	28	31	25	34	34
対前年比	7.6%	1.6%	11.3%	37.7%	7.0%	30.0%	10.7%	19.4%	36.0%	-(*2)
未就職者数[県外]	145	156	26	59	47	140	114	109	98	162
対前年比	1.4%	7.6%	83.3%	126.9%	20.3%	197.9%	18.6%	4.4%	10.1%	-(*2)

* 求人件数について

平成24年10月より、求人受理の方法に変更があった大学があるため、大きな数値の変動があります。(従来の紙媒体の受付から、インターネットによる求人受付システムを導入)

*2 就職内定数について

平成25年度より、就職内定数の取り方に変更があった大学があるため、平成24年度までの数値との比較はできない。