

平成 26 年 8 月 28 日

【照会先】

高知労働局職業安定部職業安定課

課長 川原 輝喜

職業紹介主任 高橋 昭彦

電話 088-885-6051

報道関係者各位

平成 27 年 3 月新規学卒者の求人・求職状況(平成 26 年 7 月末現在)

- 高校生の県内求人倍率、平成 5 年度以降、最高値 -

高知労働局は平成 27 年 3 月新規学卒者について、平成 26 年 7 月末現在の求人・求職状況を取りまとめましたのでお知らせします。

【高校新卒者】(表 1)

県内求人数 982 人 (前年同期比 40.1%増) 県外求人件数 1,004 件 (同 14.4%増)

求職者総数 1,387 人 (同 2.4%増)

うち県内求職者数 1,103 人 (同 7.6%増) うち県外求職者数 284 人 (同 13.7%減)

県内求人倍率 0.89 倍 (同 0.21 ポイント増 (平成 5 年度以降、最高値))

県外求人倍率 3.54 倍 (同 0.87 ポイント増)

【大卒新卒者】(表 2)

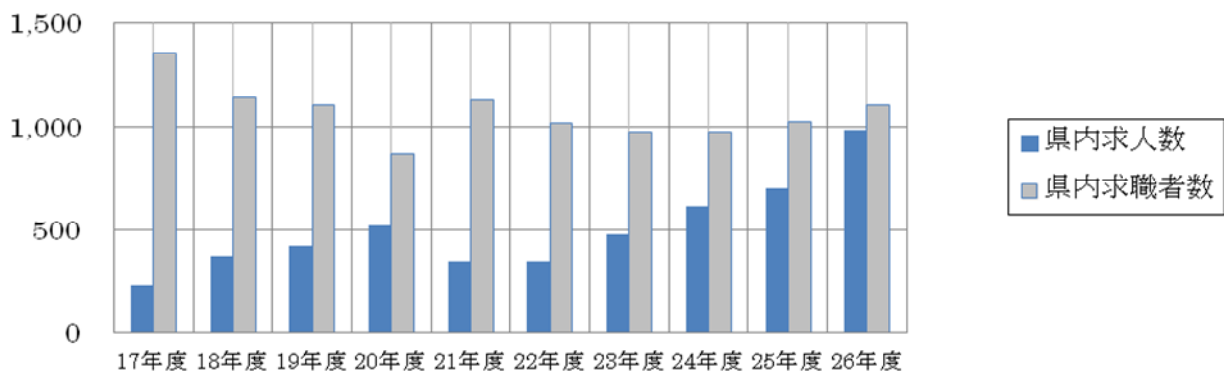
県内求人件数 680 件 (前年同期比 5.4%増) 県外求人件数 7,399 件 (同 2.6%増)

求職者総数 1,246 人 (同 5.7%減)

うち県内求職者数 247 人 (同 3.9%減) うち県外求職者数 999 人 (同 6.2%減)

県内求人倍率 2.75 倍 (同 0.24 ポイント増) 県外求人倍率 7.41 倍 (同 0.64 ポイント増)

【高等学校】県内求人数・県内就職希望者数の推移(7月末)



	17年度	18年度	19年度	20年度	21年度	22年度	23年度	24年度	25年度	26年度
県内求人数	225	369	424	521	344	349	480	613	701	982
県内求職者数	1,358	1,142	1,104	865	1,128	1,019	973	970	1,025	1,103

【高等学校概況】(表1)

県内求人数は982人で、前年同期に比べ40.1%増加した。

7月末現在においては、平成10年度以降の最高値となった。

求職者総数は1,387人で、前年同期に比べ2.4%増加した。

うち県内求職者数は1,103人で、前年同期に比べ7.6%増加した。

うち県外求職者数は284人で、前年同期に比べ13.7%減少した。

県内求人に対する県内就職希望者の求人倍率は、0.89倍で前年同期を0.21ポイント上回った。

7月末現在においては、現在の集計方法となった平成5年度以降、最高値となった。

県内求人数を産業別にみると、製造業、医療・福祉、建設業、卸売業・小売業、生活関連サービス事業・娯楽業の順となっている。前年同期と比較すると農林漁業、建設業、製造業、卸売業・小売業、飲食店・宿泊業、生活関連サービス事業・娯楽業、医療・福祉で10人以上求人数が増加している。(表3)

県外高卒求人について

7月末の県外高卒求人件数は1,004件。

産業別求人件数は多い順に、製造業(18.9%)、飲食店・宿泊業(構成比17.1%)、建設業(同15.8%)、生活関連サービス業・娯楽業(同11.1%)の順となっている。(表3)

地域別では求人件数の多い順に、東京(構成比26.3%)、大阪(構成比24.3%)、愛知(同12.4%)、香川(同5.1%)、愛媛(同4.5%)の順となっている。(表5)

(県外高卒求人は、平成24年度から各高校へ求人企業から送付された求人票を基に求人件数を計上しています。平成23年度までの取り扱いである、求人企業が高校管轄のハローワークへ送付した求人票を基にした数値とは集計方法が異なるため、過去の数値との単純比較ができないことにご留意ください。)

【大学概況】(表2)

県内求人件数は680件で、前年同期に比べ5.4%増加した。求人総数は8,079件となり、前年同期に比べ2.9%増加した。

県内求職者数は247人で、前年同期に比べ3.9%減少した。求職者総数は1,246人となり、前年同期に比べ5.7%減少した。

県内求人に対する県内就職希望者の求人倍率は2.75倍で、前年同期に比べ0.24ポイント増加した。求人総数に対する就職希望者総数の求人倍率は6.48倍で、前年同期に比べ0.54ポイント増加した。

*企業側倫理憲章においては、12月1日採用広報活動の開始、4月1日選考活動の開始、10月1日正式内定の開始と定めてあり、労働局においても10月末より内定率を公表しています。

【平成26年度 新規大卒等就職フェアを開催しました】

8月21日(木)に平成26年度 新規大卒等就職フェアを開催し、59社の企業と、平成27年3月大学等(大学・大学院・短大・高専・専修・能開校)卒業予定者及び大学等卒業後で卒業後概ね3年以内の者、計102名が参加しました。

【平成26年度 新規高卒者就職面談会の開催について】

県内高校就職希望者に対する就職機会の確保、県内企業に対する若年労働者の確保を図るため、就職面談会を開催します。

日 時：11月18日(火)午後1時開始(予定)

場 所：三翠園

対象求職者：平成27年3月高校卒業予定者

【求人開拓への取り組み】

各ハローワークにおいては、9月5日から高校生の求人事業所への応募開始、9月16日から採用選考が開始されることから、引き続き1件でも多くの求人の確保に取り組んでいます。

(表1) 新規「高等学校」卒業生求人・求職状況(年度別推移)

<各年7月末日現在>

高知労働局職業安定課

【27年3月卒業予定者の状況】

求人数[県内]	982人	(対前年比	40.1%)
求職者数	1,387人	(対前年比	2.4%)
求人倍率[県内]	0.89倍	(対前年比	0.21ポイント)
就職内定率	-%	(対前年比	-ポイント)
就職未内定者数	-人	(対前年比	-)

	17年度	18年度	19年度	20年度	21年度	22年度	23年度	24年度	25年度	26年度
求人数[県内]	225	369	424	521	344	349	480	613	701	982
対前年比	14.4%	64.0%	14.9%	22.9%	34.0%	1.5%	37.5%	27.7%	14.4%	40.1%
求人数(件数)[県外]	715	1,175	1,284	1,209	542	464	375	626	878	1,004
対前年比	62.1%	64.3%	9.3%	5.8%	55.2%	14.4%	19.2%	-(*)	40.3%	14.4%
求職者数	1,603	1,558	1,474	1,423	1,485	1,362	1,253	1,349	1,354	1,387
対前年比	1.9%	2.8%	5.4%	3.5%	4.4%	8.3%	8.0%	7.7%	0.4%	2.4%
求職者数[県内]	1,358	1,142	1,104	865	1,128	1,019	973	970	1,025	1,103
対前年比	6.4%	15.9%	3.3%	21.6%	30.4%	9.7%	4.5%	0.3%	5.7%	7.6%
求職者数[県外]	245	416	370	558	357	343	280	379	329	284
対前年比	17.5%	69.8%	11.1%	50.8%	36.0%	3.9%	18.4%	35.4%	13.2%	13.7%
就職内定数	-	-	-	-	-	-	-	-	-	-
対前年比	-	-	-	-	-	-	-	-	-	-
就職内定数[県内]	-	-	-	-	-	-	-	-	-	-
対前年比	-	-	-	-	-	-	-	-	-	-
就職内定数[県外]	-	-	-	-	-	-	-	-	-	-
対前年比	-	-	-	-	-	-	-	-	-	-
求人倍率[県内](/)	0.17	0.32	0.38	0.60	0.30	0.34	0.49	0.63	0.68	0.89
対前年比(ポイント)	0.04	0.15	0.06	0.22	0.30	0.04	0.15	0.14	0.05	0.21
求人倍率[県外](/)	2.92	2.82	3.47	2.17	1.52	1.35	1.34	1.65	2.67	3.54
対前年比(ポイント)	1.44	0.10	0.65	1.30	0.65	0.17	0.01	-(*)	1.02	0.87
就職内定率(/)	-	-	-	-	-	-	-	-	-	-
対前年比(ポイント)	-	-	-	-	-	-	-	-	-	-
就職内定率[県内](/)	-	-	-	-	-	-	-	-	-	-
対前年比(ポイント)	-	-	-	-	-	-	-	-	-	-
就職内定率[県外](/)	-	-	-	-	-	-	-	-	-	-
対前年比(ポイント)	-	-	-	-	-	-	-	-	-	-
未内定者	-	-	-	-	-	-	-	-	-	-
就職未内定者数[県内]	-	-	-	-	-	-	-	-	-	-
対前年比	-	-	-	-	-	-	-	-	-	-
就職未内定者数[県外]	-	-	-	-	-	-	-	-	-	-
対前年比	-	-	-	-	-	-	-	-	-	-

* 「求職者数」は、学校又は安定所の紹介を希望する者。「就職内定数」は、学校又は安定所の紹介によるもの。

* 「求人数[県外]」は、平成23年度まで県外企業から県内のハローワークへ送付された求人を見逃しとして計上してきたが、平成24年度より企業からハローワークへ求人を送付しない取扱いとなった。そのため、平成24年度より各高校に直接送付された求人を見逃しとして計上しており、平成23年度までの数値との比較はできない。

* 県外求人は、求人件数を計上。

(表2) 新規「大学」卒業者求人・求職状況(年度別推移)

<各年7月末日現在>

高知労働局職業安定課

【27年3月卒業予定者の状況】

* 求人件数	8,079 件	(対前年比	2.9%)
* 求人数[県内]	680 件	(対前年比	5.4%)
求職者数	1,246 人	(対前年比	-5.7%)
* 求人倍率	6.48 倍	(対前年比	0.54 倍(↑))
就職内定率	- %	(対前年比	- 倍(↑))
就職未内定者数	- 人	(対前年比	-)

	17年度	18年度	19年度	20年度	21年度	22年度	23年度	24年度	25年度	26年度
求人件数[全数]	3,764	4,544	5,760	5,388	4,100	3,418	3,563	3,392	7,855	8,079
対前年比	10.6%	20.7%	26.8%	6.5%	23.9%	16.6%	4.2%	4.8%	131.6%	2.9%
求人件数[県内]	173	158	231	206	154	184	232	199	645	680
対前年比	2.3%	8.7%	46.2%	10.8%	25.2%	19.5%	26.1%	14.2%	224.1%	5.4%
求人件数[県外]	3,591	4,386	5,529	5,182	3,946	3,234	3,331	3,193	7,210	7,399
対前年比	11.3%	22.1%	26.1%	6.3%	23.9%	18.0%	3.0%	4.1%	125.8%	2.6%
求職者数	1,023	1,264	1,291	1,260	1,155	1,291	1,281	1,337	1,322	1,246
対前年比	15.5%	23.6%	2.1%	2.4%	8.3%	11.8%	0.8%	4.4%	1.1%	5.7%
求職者数[県内]	242	270	226	234	255	252	241	298	257	247
対前年比	26.0%	11.6%	16.3%	3.5%	9.0%	1.2%	4.4%	23.7%	13.8%	3.9%
求職者数[県外]	781	994	1,065	1,026	900	1,039	1,040	1,039	1,065	999
対前年比	11.6%	27.3%	7.1%	3.7%	12.3%	15.4%	0.1%	0.1%	2.5%	6.2%
就職内定数	-	-	-	-	-	-	-	-	-	-
対前年比	-	-	-	-	-	-	-	-	-	-
就職内定数[県内]	-	-	-	-	-	-	-	-	-	-
対前年比	-	-	-	-	-	-	-	-	-	-
就職内定数[県外]	-	-	-	-	-	-	-	-	-	-
対前年比	-	-	-	-	-	-	-	-	-	-
求人倍率(/)	3.68	3.59	4.46	4.28	3.55	2.65	2.78	2.54	5.94	6.48
対前年比(倍↑)	0.87	0.09	0.87	0.18	0.73	0.90	0.13	0.24	3.40	0.54
求人倍率[県内](/)	0.71	0.59	1.02	0.88	0.60	0.73	0.96	0.67	2.51	2.75
対前年比(倍↑)	0.17	0.12	0.43	0.14	0.28	0.13	0.23	0.29	1.84	0.24
求人倍率[県外]	4.60	4.41	5.19	5.05	4.38	3.11	3.20	3.07	6.77	7.41
対前年比(倍↑)	0.95	0.19	0.78	0.14	0.67	1.27	0.09	0.13	3.70	0.64
就職内定率(/)	-	-	-	-	-	-	-	-	-	-
対前年比(倍↑)	-	-	-	-	-	-	-	-	-	-
就職内定率[県内](/)	-	-	-	-	-	-	-	-	-	-
対前年比(倍↑)	-	-	-	-	-	-	-	-	-	-
就職内定率[県外]	-	-	-	-	-	-	-	-	-	-
対前年比(倍↑)	-	-	-	-	-	-	-	-	-	-
未内定者	-	-	-	-	-	-	-	-	-	-
対前年比	-	-	-	-	-	-	-	-	-	-
就職未内定者数[県内]	-	-	-	-	-	-	-	-	-	-
対前年比	-	-	-	-	-	-	-	-	-	-
就職未内定者数[県外]	-	-	-	-	-	-	-	-	-	-
対前年比	-	-	-	-	-	-	-	-	-	-

* 求人件数について

平成24年10月より、求人受理の方法に変更があった大学があるため、大きな数値の変動があります。(従来の紙媒体の受付から、インターネットによる求人受付システ

27年3月新規高等学校卒業生対象求人受理状況(前年比較)

26年7月末現在

高知労働局職業安定課

(表3) [産業別]

		26年度			25年度			対前年比(%)		
		計	県内	県外	計	県内	県外	計	県内	県外
農林漁業 (01-04)	28	21	7	16	9	7	75	133	0	
鉱業 (05)	3	2	1	2	2	0	50	0	-	
建設業 (06-08)	352	193	159	223	98	125	58	97	27	
製造業 (09-32)	416	226	190	300	154	146	39	47	30	
食品 (09)	74	55	19	60	50	10	23	10	90	
飲料・たばこ・飼料 (10)	1	1	0	6	6	0	83	83	-	
繊維工業 (11)	25	15	10	17	9	8	47	67	25	
木材・木製品 (12)	17	14	3	16	11	5	6	27	40	
家具・装備品 (13)	4	1	3	4	3	1	0	67	200	
パルプ・紙・紙加工品 (14)	25	19	6	13	11	2	92	73	200	
印刷・同関連業 (15)	5	1	4	6	1	5	17	0	20	
化学工業 (16)	9	0	9	9	0	9	0	-	0	
石油製品・石炭製品 (17)	2	0	2	2	0	2	0	-	0	
プラスチック (18)	15	4	11	13	6	7	15	33	57	
ゴム (19)	2	0	2	2	0	2	0	-	0	
窯業 (21)	18	10	8	11	8	3	64	25	167	
鉄鋼業 (22)	38	17	21	18	4	14	111	325	50	
非鉄金属 (23)	5	0	5	6	0	6	17	-	17	
金属製品 (24)	15	9	6	13	2	11	15	350	45	
はん用機械器具 (25)	27	21	6	13	7	6	108	200	0	
生産用機械器具 (26)	44	34	10	34	28	6	29	21	67	
業務用機械器具 (27)	3	0	3	4	0	4	25	-	25	
電子部品・デバイス・電子回路 (28)	2	0	2	4	2	2	50	100	0	
電気機械器具 (29)	7	1	6	6	1	5	17	0	20	
情報通信機械器具 (30)	2	0	2	1	0	1	100	-	100	
輸送用機械器具 (31)	67	19	48	38	2	36	76	850	33	
その他の製造業 (20,32)	9	5	4	4	3	1	125	67	300	
電気・ガス・熱供給・水道業 (33-36)	11	4	7	22	4	18	50	0	61	
情報通信業 (37-41)	17	1	16	9	1	8	89	0	100	
運輸業 (42-49)	91	6	85	80	7	73	14	14	16	
卸売業・小売業 (50-61)	200	105	95	141	68	73	42	54	30	
卸売業 (50-55)	61	27	34	30	12	18	103	125	89	
小売業 (56-61)	139	78	61	111	56	55	25	39	11	
金融業・保険業 (62-67)	8	8	0	7	7	0	14	14	-	
不動産業・物品賃貸業 (68-70)	22	2	20	20	3	17	10	33	18	
学術研究・技術サービス業 (71-74)	31	16	15	25	13	12	24	23	25	
飲食店・宿泊業 (75-77)	211	39	172	194	27	167	9	44	3	
宿泊業 (75)	47	21	26	39	15	24	21	40	8	
飲食店 (76-77)	164	18	146	155	12	143	6	50	2	
生活関連サービス事業・娯楽業 (78-80)	206	95	111	204	76	128	1	25	13	
教育・学習支援業 (81-82)	4	1	3	3	1	2	33	0	50	
医療・福祉 (83-85)	279	219	60	228	166	62	22	32	3	
複合サービス事業 (86,87)	10	8	2	16	16	0	38	50	-	
サービス業(他に分類されないもの) (88-96)	95	35	60	89	49	40	9	27	53	
公務、その他 (97-99)	2	1	1							
合計	1,986	982	1,004	1,579	701	878	26	40	14	

(表5) [地域別]

	26年度	25年度	対前年比
合計	1,986	1,579	26
管内	982	701	40
県外	1,004	878	14
北海道	4	6	33
青森	0	0	-
岩手	0	0	-
宮城	0	0	-
秋田	0	0	-
山形	0	0	-
福島	0	0	-
茨城	2	9	78
栃木	1	2	50
群馬	0	1	100
埼玉	30	28	7
千葉	18	9	100
東京	264	184	43
神奈川	35	35	0
新潟	2	2	0
富山	0	2	100
石川	3	3	0
福井	2	0	-
山梨	0	0	-
長野	0	0	-
岐阜	3	6	50
静岡	7	3	133
愛知	124	124	0
三重	6	2	200
滋賀	9	5	80
京都	41	47	13
大阪	244	233	5
兵庫	42	39	8
奈良	14	18	22
和歌山	5	5	0
鳥取	0	0	-
島根	0	0	-
岡山	19	15	27
広島	19	18	6
山口	0	0	-
徳島	2	5	60
香川	51	51	0
愛媛	45	24	88
福岡	11	2	450
佐賀	0	0	-
長崎	0	0	-
熊本	0	0	-
大分	1	0	-
宮崎	0	0	-
鹿児島	0	0	-
沖縄	0	0	-

(表4) [職業別]

		26年度			25年度			対前年比(%)		
		計	県内	県外	計	県内	県外	計	県内	県外
専門的、技術的、管理的 (01-24)	259	158	101	231	126	105	50	67	30	
事務的 (25-31)	87	52	35							
販売 (32-34)	168	89	79	106	56	50	58	59	58	
サービス (35-42)	692	350	342	605	242	363	14	45	6	
理容・美容師等 (38)	109	31	78				-	-	-	
調理師見習等 (39)	112	22	90				-	-	-	
飲食店店員等 (40)	196	79	117				-	-	-	
その他 (35-37,41,42)	275	218	57				-	-	-	
技能工、採掘、製造、建築 (49-78)	729	297	432	565	218	347	29	36	24	
製造・制作 (49-64)	428	192	236	297	126	171	44	52	38	
定置機関・建設機械運転 (69,72)	77	20	57	72	21	51	7	5	12	
採掘・建設・労務 (70,71,73-78)	184	85	99	162	71	91	14	20	9	
その他 (65-68)	40	0	40	34	0	34	18	-	18	
上記以外の職業 (43-48)	51	36	15	72	59	13	29	39	15	

(表6) [ブロック別]

	26年度	25年度	対前年比
合計	1,004	878	14
北海道	4	6	33
東北	0	0	-
関東	350	268	31
中部	147	142	4
近畿	355	347	2
中国	38	33	15
四国	98	80	23
九州	12	2	500

(表7)平成27年3月新規中学・高等学校・大学等卒業生求人・求職状況

平成26年7月末現在

高知労働局職業安定課

	卒業生数 (見込)	就職希望者数			求人件数			求人数			就職(内定)者数			就職(内定)率			
		計	県内	県外	計	県内	県外	計	県内	県外	計	県内	県外	計	県内	県外	
中学	計	6,737	9	9	0	13	0	13	13	0	13	0	0	0	0.0%	0.0%	-
	男	3,522	7	7	0							0	0	0	0.0%	0.0%	-
	女	3,215	2	2	0							0	0	0	0.0%	0.0%	-
高校	計	7,005	1,387	1,103	284	1,399	395	1,004	982	982		0	0	0	0.0%	0.0%	0.0%
	専攻科	(112)	(107)	(101)	(6)	(0)	(0)	(0)	(0)	(0)		(0)	(0)	(0)			
	男	3,519	886	676	208							0	0	0	0.0%	0.0%	0.0%
	専攻科	(23)	(18)	(12)	(6)							(0)	(0)	(0)			
	女	3,486	501	425	76							0	0	0	0.0%	0.0%	0.0%
	専攻科	(89)	(89)	(89)	(0)							(0)	(0)	(0)			(-)
専修	計	1,227	1,195	979	216	4,235	457	3,778	4,235	457	3,778	0	0	0	0.0%	0.0%	0.0%
	高等課程	(15)	(5)	(2)	(3)	(0)	(0)	(0)	(0)	(0)	(0)	(0)	(0)	(0)			
	男	576	556	441	115							0	0	0	0.0%	0.0%	0.0%
	高等課程	(11)	(3)	(1)	(2)							(0)	(0)	(0)			
	女	651	639	538	101							0	0	0	0.0%	0.0%	0.0%
	高等課程	(4)	(2)	(1)	(1)							(0)	(0)	(0)			
高専	計	163	112	13	99	704	29	675	704	29	675	0	0	0	0.0%	0.0%	0.0%
	男	131	90	11	79							0	0	0	0.0%	0.0%	0.0%
	女	32	22	2	20							0	0	0	0.0%	0.0%	0.0%
短大	計	450	344	344	0	589	64	525	589	64	525	0	0	0	0.0%	0.0%	-
	男	112	50	50	0							0	0	0	0.0%	0.0%	-
	女	338	294	294	0							0	0	0	0.0%	0.0%	-
大学 (医学部除)	計	1,951	1,246	247	999	8,079	680	7,399	8,079	680	7,399	0	0	0	0.0%	0.0%	0.0%
	男	1,052	601	76	523							0	0	0	0.0%	0.0%	0.0%
	女	899	645	169	476							0	0	0	0.0%	0.0%	0.0%
能開校	計	42	28	10	18	87	31	56	87	31	56	0	0	0	0.0%	0.0%	0.0%
	男	41	27	9	18							0	0	0	0.0%	0.0%	0.0%
	女	1	1	1	0							0	0	0	0.0%	0.0%	-

* 中学・高校については、学校又は安定所における取扱数を集計。

* 高校の県内求人は安定所が受理した求人数、県外求人は高校が受理した求人数。

* 大学・短大・高専・専修・能開校については、学校の協力により、学校が把握できている数字を労働局で集計。(厚生労働省及び文部科学省が公表する「大学等卒業予定者の就職内定状況調査」と調査方法が異なるため、直接数字が比較できるものではありません。)