

平成 27 年 8 月 27 日

【照会先】

高知労働局職業安定部職業安定課

課長 佐井 克好

職業紹介主任 中澤 登

電話 088-885-6051

報道関係者各位

平成 28 年 3 月新規学卒者の求人・求職状況(平成 27 年 7 月末現在)

- 高校生の県内求人倍率は平成 5 年度以降過去最高 -

高知労働局は平成 28 年 3 月新規学卒者について、平成 27 年 7 月末現在の求人・求職状況を取りまとめたのでお知らせします。

【高校新卒者】(表 1)

○県内求人数 1,287 人 (同年同期比 31.1%増、平成 26 年 12 月末と同程度)

県外求人件数 1,363 件 (同年同期比 35.8%増)

○求職者総数 1,254 人 (同 9.6%減)

うち県内求職者数 995 人 (同 9.8%減) うち県外求職者数 259 人 (同 8.8%減)

○県内求人倍率 1.29 倍

(同 0.40 ポイント上昇、平成 5 年度以降過去最高であり、7 月末現在では初めての 1 倍台)

県外求人倍率 5.26 倍 (同 1.72 ポイント上昇)

【平成 27 年度 県内高卒求人受理状況 (6 月 20 日～7 月 10 日)】(再掲)

	平成 24 年度	平成 25 年度	平成 26 年度	平成 27 年度
県内求人	539	584	822	1,149
対前年同期比	—	8.3%増	40.8%増	39.8%増

【大卒新卒者】(表 2)

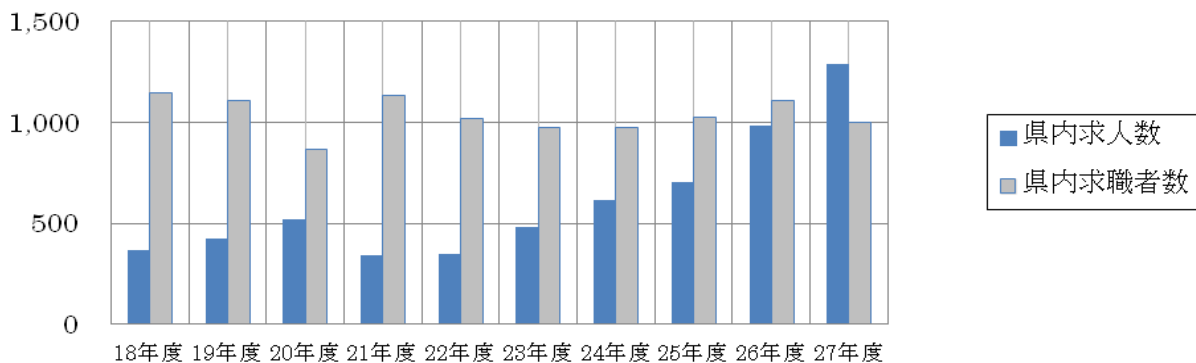
○県内求人件数 884 件 (同 30.0%増) 県外求人件数 12,610 件 (同 70.4%増)

○求職者総数 1,328 人 (同 6.6%増)

うち県内求職者数 201 人 (同 18.6%減) うち県外求職者数 1,127 人 (同 12.8%増)

○県内求人倍率 4.40 倍 (同 1.65 ポイント上昇) 県外求人倍率 11.19 倍 (同 3.78 ポイント上昇)

【高等学校】県内求人数・県内就職希望者数の推移(7月末)



	18年度	19年度	20年度	21年度	22年度	23年度	24年度	25年度	26年度	27年度
県内求人数	369	424	521	344	349	480	613	701	982	1,287
県内求職者数	1,142	1,104	865	1,128	1,019	973	970	1,025	1,103	995

【高等学校概況】(表1)

- ①県内求人数は1,287人で、前年同期に比べ31.1%増加した。
7月末現在においては、平成10年度以降の最高値となった。
- ②求職者総数は1,254人で、前年同期に比べ9.6%減少した。
うち県内求職者数は995人で、前年同期に比べ9.8%減少した。
うち県外求職者数は259人で、前年同期に比べ8.8%減少した。
- ③県内求人に対する県内就職希望者の求人倍率は、1.29倍で前年同期を0.40ポイント上回った。
7月末現在においては、平成5年度以降、最高値となり、7月末としては初めての1倍台となった。
- ④県内求人数を産業別にみると、①製造業、②建設業、③卸売業・小売業、④医療・福祉業、⑤生活関連サービス事業・娯楽業の順となっている。前年同期と比較すると建設業、製造業、卸売業・小売業、学術研究・技術サービス業、飲食店・宿泊業、生活関連サービス事業・娯楽業、サービス業(他に分類されないもの)で10人以上求人数が増加している。(表3)
- ⑤県外高卒求人について
7月末現在の県外高卒求人件数は1,363件。
産業別求人件数は多い順に、製造業(構成比18.8%)、飲食店・宿泊業(同18.4%)、建設業(同14.8%)、卸売業・小売業(同10.1%)の順となっている。(表3)
地域別では求人件数の多い順に、東京(構成比27.9%)、大阪(同22.6%)、愛知(同12.0%)、香川(同4.2%)、京都(同4.1%)の順となっている。(表5)
(※ 県外高卒求人は、平成24年度から各高校へ求人企業から送付された求人票を基に求人数を計上しています。平成23年度までの取り扱いである、求人企業が高校管轄のハローワークへ送付した求人票を基にした数値とは集計方法が異なるため、過去の数値との単純比較ができないことにご留意ください。)

【大学概況】(表2)

- ①県内求人件数は884件で、前年同期に比べ30.0%増加した。求人総数は13,494件となり、前年同期に比べ67.0%増加した。
 - ②県内求職者数は201人で、前年同期に比べ18.6%減少した。求職者総数は1,328人となり、前年同期に比べ6.6%増加した。
 - ③県内求人に対する県内就職希望者の求人倍率は4.40倍で、前年同期に比べ1.65ポイント上昇した。求人総数に対する就職希望者総数の求人倍率は10.16倍で、前年同期に比べ3.68ポイント増加した。
- *企業側倫理憲章においては、3月1日採用広報活動の開始、8月1日選考活動の開始、10月1日正式内定の開始と定めてあり、労働局においても10月末より内定率を公表しています。

【平成27年度新規大卒等就職フェアを開催しました】

8月19日(水)に平成27年度新規大卒等就職フェアを開催し、60社の企業と平成28年3月大学等卒業予定者及び大学等卒業後概ね3年以内の方60名が参加しました。

【平成27年度新規高卒者就職面談会の開催について】

県内高校卒業予定の就職希望者に対する就職機会の確保、企業に対する人材の確保を図るため、就職面談会を開催します。

日 時：平成27年11月10日(火) 午後1時開催予定

場 所：高知市文化プラザかるぽーと

対 象 者：平成28年3月高校卒業予定者

【高卒求人開拓への取り組み】

各ハローワークにおいては、9月5日から高校生の求人事業所への応募開始、9月16日から採用選考が開始されることから、引き続き1件でも多くの求人の確保に取り組んでいます。

(表1) 新規「高等学校」卒業生求人・求職・就職状況(年度別推移)
 <各年7月末日現在>

高知労働局職業安定課

【28年3月卒業予定者の状況】

求人数[県内]	・ ・ ・ ・	1,287人	(対前年比 31.1%)
求職者数	・ ・ ・ ・	1,254人	(対前年比 -9.6%)
求人倍率[県内]	・ ・ ・ ・	1.29倍	(対前年比 0.40ポイント)
就職内定率	・ ・ ・ ・	-%	(対前年比 -ポイント)
※就職未内定者数	・ ・ ・ ・	-人	(対前年比 -)

	18年度	19年度	20年度	21年度	22年度	23年度	24年度	25年度	26年度	27年度
①求人数[県内]	369	424	521	344	349	480	613	701	982	1,287
対前年比	64.0%	14.9%	22.9%	▲34.0%	1.5%	37.5%	27.7%	14.4%	40.1%	31.1%
②求人数(件数)[県外]	1,175	1,284	1,209	542	464	375	626	878	1,004	1,363
対前年比	64.3%	9.3%	▲5.8%	▲55.2%	▲14.4%	▲19.2%	66.9%	40.3%	14.4%	35.8%
③求職者数	1,558	1,474	1,423	1,485	1,362	1,253	1,349	1,354	1,387	1,254
対前年比	▲2.8%	▲5.4%	▲3.5%	4.4%	▲8.3%	▲8.0%	7.7%	0.4%	2.4%	▲9.6%
④求職者数[県内]	1,142	1,104	865	1,128	1,019	973	970	1,025	1,103	995
対前年比	▲15.9%	▲3.3%	▲21.6%	30.4%	▲9.7%	▲4.5%	▲0.3%	5.7%	7.6%	▲9.8%
⑤求職者数[県外]	416	370	558	357	343	280	379	329	284	259
対前年比	69.8%	▲11.1%	50.8%	▲36.0%	▲3.9%	▲18.4%	35.4%	▲13.2%	▲13.7%	▲8.8%
⑥就職内定数	-	-	-	-	-	-	-	-	-	-
対前年比	-	-	-	-	-	-	-	-	-	-
⑦就職内定数[県内]	-	-	-	-	-	-	-	-	-	-
対前年比	-	-	-	-	-	-	-	-	-	-
⑧就職内定数[県外]	-	-	-	-	-	-	-	-	-	-
対前年比	-	-	-	-	-	-	-	-	-	-
求人倍率[県内](①/④)	0.32	0.38	0.60	0.30	0.34	0.49	0.63	0.68	0.89	1.29
対前年比(ポイント)	0.15	0.06	0.22	▲0.30	0.04	0.15	0.14	0.05	0.21	0.40
求人倍率[県外](②/⑤)	2.82	3.47	2.17	1.52	1.35	1.34	1.65	2.67	3.54	5.26
対前年比(ポイント)	▲0.10	0.65	▲1.30	▲0.65	▲0.17	▲0.01	0.31	1.02	0.87	1.72
就職内定率(⑥/③)	-	-	-	-	-	-	-	-	-	-
対前年比(ポイント)	-	-	-	-	-	-	-	-	-	-
就職内定率[県内](⑦/④)	-	-	-	-	-	-	-	-	-	-
対前年比(ポイント)	-	-	-	-	-	-	-	-	-	-
就職内定率[県外](⑧/⑤)	-	-	-	-	-	-	-	-	-	-
対前年比(ポイント)	-	-	-	-	-	-	-	-	-	-
未内定者	-	-	-	-	-	-	-	-	-	-
就職未内定者数[県内]	-	-	-	-	-	-	-	-	-	-
対前年比	-	-	-	-	-	-	-	-	-	-
就職未内定者数[県外]	-	-	-	-	-	-	-	-	-	-
対前年比	-	-	-	-	-	-	-	-	-	-

* 「③求職者数」は、学校又は安定所の紹介を希望する者。「⑥就職内定数」は、学校又は安定所の紹介によるもの。

* 「②求人数[県外]」は、平成23年度まで県外企業から県内のハローワークへ送付された求人を県外求人として計上してきたが、平成24年度より企業からハローワークへ求人を送付しない取扱いとなった。そのため、平成24年度より各高校に直接送付された求人を計上しており、平成23年度までの数値との比較はできない。

* 県外求人は、求人件数を計上。

(表2) 新規「大学」卒業者求人・求職・就職状況(年度別推移)

<各年7月末日現在>

高知労働局職業安定課

【28年3月卒業予定者の状況】

* 求人件数	13,494 件	(対前年比	67.0%)
* 求人数 (県内)	884 件	(対前年比	30.0%)
求職者数	1,328 人	(対前年比	6.6%)
* 求人倍率	10.16 倍	(対前年比	3.68 倍↑)
就職内定率	- %	(対前年比	- 倍↑)
※就職未内定者数	- 人	(対前年比	-)

	18年度	19年度	20年度	21年度	22年度	23年度	24年度	25年度	26年度	27年度
①求人件数[全数]	4,544	5,760	5,388	4,100	3,418	3,563	3,392	7,855	8,079	13,494
対前年比	20.7%	26.8%	▲6.5%	▲23.9%	▲16.6%	4.2%	▲4.8%	131.6%	2.9%	67.0%
②求人件数[県内]	158	231	206	154	184	232	199	645	680	884
対前年比	▲8.7%	46.2%	▲10.8%	▲25.2%	19.5%	26.1%	▲14.2%	224.1%	5.4%	30.0%
③求人件数[県外]	4,386	5,529	5,182	3,946	3,234	3,331	3,193	7,210	7,399	12,610
対前年比	22.1%	26.1%	▲6.3%	▲23.9%	▲18.0%	3.0%	▲4.1%	125.8%	2.6%	70.4%
④求職者数	1,264	1,291	1,260	1,155	1,291	1,281	1,337	1,322	1,246	1,328
対前年比	23.6%	2.1%	▲2.4%	▲8.3%	11.8%	▲0.8%	4.4%	▲1.1%	▲5.7%	6.6%
⑤求職者数[県内]	270	226	234	255	252	241	298	257	247	201
対前年比	11.6%	▲16.3%	3.5%	9.0%	▲1.2%	▲4.4%	23.7%	▲13.8%	▲3.9%	▲18.6%
※求職者数[県外]	994	1,065	1,026	900	1,039	1,040	1,039	1,065	999	1,127
対前年比	27.3%	7.1%	▲3.7%	▲12.3%	15.4%	0.1%	▲0.1%	2.5%	▲6.2%	12.8%
⑥就職内定数	-	-	-	-	-	-	-	-	-	-
対前年比	-	-	-	-	-	-	-	-	-	-
⑦就職内定数[県内]	-	-	-	-	-	-	-	-	-	-
対前年比	-	-	-	-	-	-	-	-	-	-
※就職内定数[県外]	-	-	-	-	-	-	-	-	-	-
対前年比	0.0%	0.0%	0.0%	0.0%	0.0%	0.0%	0.0%	0.0%	0.0%	0.0%
求人倍率(①/④)	3.59	4.46	4.28	3.55	2.65	2.78	2.54	5.94	6.48	10.16
対前年比(倍↑)	▲0.08	0.87	▲0.18	▲0.73	▲0.90	0.13	▲0.24	3.40	0.54	3.88
求人倍率[県内](②/⑤)	0.59	1.02	0.88	0.60	0.73	0.96	0.67	2.51	2.75	4.40
対前年比(倍↑)	▲0.13	0.43	▲0.14	▲0.28	0.13	0.23	▲0.29	1.84	0.24	1.65
求人倍率[県外]	4.41	5.19	5.05	4.38	3.11	3.20	3.07	6.77	7.41	11.19
対前年比(倍↑)	▲0.19	0.78	▲0.14	▲0.67	▲1.27	0.09	▲0.13	3.70	0.64	3.78
就職内定率(⑥/④)	-	-	-	-	-	-	-	-	-	-
対前年比(倍↑)	-	-	-	-	-	-	-	-	-	-
就職内定率[県内](⑦/⑤)	-	-	-	-	-	-	-	-	-	-
対前年比(倍↑)	-	-	-	-	-	-	-	-	-	-
就職内定率[県外]	-	-	-	-	-	-	-	-	-	-
対前年比(倍↑)	-	-	-	-	-	-	-	-	-	-
未内定者	-	-	-	-	-	-	-	-	-	-
対前年比	-	-	-	-	-	-	-	-	-	-
就職未内定者数[県内]	-	-	-	-	-	-	-	-	-	-
対前年比	-	-	-	-	-	-	-	-	-	-
就職未内定者数[県外]	-	-	-	-	-	-	-	-	-	-
対前年比	-	-	-	-	-	-	-	-	-	-

* 求人件数について

平成24年10月より、求人受理の方法に変更があった大学があるため、大きな数値の変動があります。(従来の紙媒体の受付から、インターネットによる求人受付システムを導入)

平成28年3月新規高等学校卒業生対象求人受理状況(前年比較)

27年7月末現在

高知労働局職業安定課

(表3)「産業別」

	27年度			26年度			対前年比(%)		
	計	県内	県外	計	県内	県外	計	県内	県外
農林漁業 (01-04)	30	22	8	28	21	7	7	5	14
鉱業 (05)	4	2	2	3	2	1	33	0	100
建設業 (06-08)	464	262	202	352	193	159	32	36	27
製造業 (09-32)	583	327	256	416	226	190	40	45	35
食品 (09)	84	58	26	74	55	19	14	5	37
飲料・たばこ・飼料 (10)	3	1	2	1	1	0	200	0	-
繊維工業 (11)	40	30	10	25	15	10	60	100	0
木材・木製品 (12)	25	22	3	17	14	3	47	57	0
家具・装備品 (13)	13	12	1	4	1	3	225	1100	▲67
パルプ・紙・紙加工品 (14)	59	49	10	25	19	6	136	158	67
印刷・関連連業 (15)	8	1	7	5	1	4	60	0	75
化学工業 (16)	10	1	9	9	0	9	11	-	0
石油製品・石炭製品 (17)	2	0	2	2	0	2	0	-	0
プラスチック (18)	19	12	7	15	4	11	27	200	▲36
ゴム (19)	2	0	2	2	0	2	0	-	0
窯業 (21)	21	11	10	18	10	8	17	10	25
鉄鋼業 (22)	32	9	23	38	17	21	▲16	▲47	10
非鉄金属 (23)	7	0	7	5	0	5	40	-	40
金属製品 (24)	27	8	19	15	9	6	80	▲11	217
はん用機械器具 (25)	45	29	16	27	21	6	67	38	167
生産用機械器具 (26)	65	44	21	44	34	10	48	29	110
業務用機械器具 (27)	4	1	3	3	0	3	33	-	0
電子部品・デバイス・電子回路 (28)	3	1	2	2	0	2	50	-	0
電気機械器具 (29)	11	3	8	7	1	6	57	200	33
情報通信機械器具 (30)	2	0	2	2	0	2	0	-	0
輸送用機械器具 (31)	77	25	52	67	19	48	15	32	8
その他の製造業 (20,32)	24	10	14	9	5	4	167	100	250
電気・ガス・熱供給・水道業 (33-36)	34	5	29	11	4	7	209	25	314
情報通信業 (37-41)	17	4	13	17	1	16	0	300	▲19
運輸業 (42-49)	128	9	119	91	6	85	41	50	40
卸売業・小売業 (50-61)	302	164	138	200	105	95	51	56	45
卸売業 (50-55)	84	44	40	61	27	34	38	63	18
小売業 (56-61)	218	120	98	139	78	61	57	54	61
金融業・保険業 (62-67)	14	14	0	8	8	0	75	75	-
不動産業・物品賃貸業 (68-70)	40	6	34	22	2	20	82	200	70
学術研究・技術サービス業 (71-74)	49	30	19	31	16	15	58	88	27
飲食店・宿泊業 (75-77)	332	81	251	211	39	172	57	108	46
宿泊業 (75)	108	55	53	47	21	26	130	162	104
飲食店 (76-77)	224	26	198	164	18	146	37	44	36
生活関連サービス事業・娯楽業 (78-80)	256	128	128	206	95	111	24	35	15
教育・学習支援業 (81-82)	5	2	3	4	1	3	25	100	0
医療・福祉 (83-85)	212	155	57	279	219	60	▲24	▲29	▲5
複合サービス事業 (86,87)	21	17	4	10	8	2	110	113	100
サービス業(他に分類されないもの) (88-96)	158	58	100	95	35	60	66	66	67
公務、その他 (97-99)	1	1	0	2	1	1	▲50	0	▲100
合計	2,650	1,287	1,363	1,986	982	1,004	33	31	36

(表5)「地域別」

	27年度	26年度	対前年比
合計	2,650	1,986	33
管内	1,287	982	31
県外	1,363	1,004	36
北海道	6	4	50
青森	1	0	-
岩手	1	0	-
宮城	0	0	-
秋田	0	0	-
山形	0	0	-
福島	0	0	-
茨城	7	2	250
栃木	9	1	800
群馬	2	0	-
埼玉	42	30	40
千葉	23	18	28
東京	380	264	44
神奈川	53	35	51
新潟	2	2	0
富山	0	0	-
石川	3	3	0
福井	2	2	0
山梨	1	0	-
長野	1	0	-
岐阜	13	3	333
静岡	12	7	71
愛知	163	124	31
三重	14	6	133
滋賀	12	9	33
京都	56	41	37
大阪	308	244	26
兵庫	49	42	17
奈良	10	14	▲29
和歌山	6	5	20
鳥取	0	0	-
島根	0	0	-
岡山	21	19	11
広島	26	19	37
山口	0	0	-
徳島	4	2	100
香川	57	51	12
愛媛	53	45	18
福岡	18	11	64
佐賀	0	0	-
長崎	0	0	-
熊本	0	0	-
大分	8	1	700
宮崎	0	0	-
鹿児島	0	0	-
沖縄	0	0	-

(表4)「職業別」

	27年度			26年度			対前年比(%)		
	計	県内	県外	計	県内	県外	計	県内	県外
専門的、技術的、管理的 (01-24)	324	196	128	259	158	101	73	75	71
事務的 (25-31)	125	80	45	87	52	35	366	363	369
販売 (32-34)	280	161	119	168	89	79	67	81	51
サービス (35-42)	774	330	444	692	350	342	12	▲6	30
理容・美容師等 (38)	128	48	80	109	31	78	17	55	3
調理師見習等 (39)	150	22	128	112	22	90	34	0	42
飲食店店員等 (40)	284	115	169	196	79	117	45	46	44
その他 (35-37,41,42)	212	145	67	275	218	57	▲23	▲33	18
技能工、採掘、製造、建築 (49-78)	1,073	464	609	729	297	432	47	56	41
製造・制作 (49-64)	633	308	325	428	192	236	48	60	38
定置機関・建設機械運転 (69,72)	112	33	79	77	20	57	45	65	39
採掘・建設・労務 (70,71,73-78)	274	123	151	184	85	99	49	45	53
その他 (65-68)	54	0	54	40	0	40	35	-	35
上記以外の職業 (43-48)	74	56	18	51	36	15	45	56	20

(表6)「ブロック別」

	27年度	26年度	対前年比
合計	1,363	1,004	36
北海道	6	4	50
東北	2	0	-
関東	516	350	47
中部	211	147	44
近畿	441	355	24
中国	47	38	24
四国	114	98	16
九州	26	12	117

(表7) 平成28年3月新規中学・高等学校・大学等卒業生求人・求職・就職状況
27年7月末現在

高知労働局職業安定課

		卒業生数 (見込)	就職希望者数			求人件数			求人数			就職(内定)者数			就職内定率		
			計	県内	県外	計	県内	県外	計	県内	県外	計	県内	県外	計	県内	県外
中学	計	6,639	10	10	0	17	0	17	17	0	17	0	0	0	0.0%	0.0%	—
	男	3,433	8	8	0							0	0	0	0.0%	0.0%	—
	女	3,206	2	2	0							0	0	0	0.0%	0.0%	—
高校	計	6,717	1,254	995	259	1,888	525	1,363	1,287	1,287		0	0	0	0.0%	0.0%	0.0%
	専攻科	(134)	(123)	(113)	(10)	(0)	(0)	(0)	(0)	(0)		(0)	(0)	(0)			
	男	3,332	779	607	172							0	0	0	0.0%	0.0%	0.0%
	専攻科	(27)	(16)	(15)	(1)							(0)	(0)	(0)			
	女	3,385	475	388	87							0	0	0	0.0%	0.0%	0.0%
	専攻科	(107)	(107)	(98)	(9)							(0)	(0)	(0)			
専修	計	1,260	1,217	975	242	4,928	510	4,418	4,928	510	4,418	0	0	0	0.0%	0.0%	0.0%
	高等課程	(22)	(8)	(8)	(0)	(0)	(0)	(0)	(0)	(0)	(0)	(0)	(0)	(0)			(—)
	男	577	549	411	138							0	0	0	0.0%	0.0%	0.0%
	高等課程	(17)	(5)	(5)	(0)							(0)	(0)	(0)			(—)
	女	683	668	564	104							0	0	0	0.0%	0.0%	0.0%
高等課程	(5)	(3)	(3)	(0)							(0)	(0)	(0)			(—)	
高専	計	174	127	7	120	741	34	707	741	34	707	0	0	0	0.0%	0.0%	0.0%
	男	140	96	5	91							0	0	0	0.0%	0.0%	0.0%
	女	34	31	2	29							0	0	0	0.0%	0.0%	0.0%
短大	計	428	340	337	3	571	65	506	571	65	506	0	0	0	0.0%	0.0%	0.0%
	男	114	62	60	2							0	0	0	0.0%	0.0%	0.0%
	女	314	278	277	1							0	0	0	0.0%	0.0%	0.0%
大学 (医大除)	計	1,889	1,328	201	1,127	13,494	884	12,610	13,494	884	12,610	0	0	0	0.0%	0.0%	0.0%
	男	1,038	700	75	625							0	0	0	0.0%	0.0%	0.0%
	女	851	628	126	502							0	0	0	0.0%	0.0%	0.0%
能開校	計	52	35	28	7	145	29	116	145	29	116	0	0	0	0.0%	0.0%	0.0%
	男	50	33	26	7							0	0	0	0.0%	0.0%	0.0%
	女	2	2	2	0							0	0	0	0.0%	0.0%	—

*1 中学・高校については、学校又は安定所における取扱数を集計。

*2 高校の県内求人は安定所が受理した求人数、県外求人は高校が受理した求人件数。

*3 大学・短大・高専・専修・能開校については、学校の協力により、学校が把握できている数字を労働局で集計。(厚生労働省及び文部科学省が公表する「大学等卒業予定者の就職内定状況調査」と調査方法が異なるため、直接数字が比較できるものではありません。)