

平成 27 年 10 月 1 日

【照会先】

高知労働局職業安定部職業安定課

課長 佐井 克好

職業紹介主任 中澤 登

電話 088-885-6051

報道関係者各位

平成 28 年 3 月新規学卒者の求人・求職状況(平成 27 年 8 月末現在)

－ 高校生の県内求人倍率は平成 5 年度以降過去最高 －

高知労働局は平成 28 年 3 月新規学卒者について、平成 27 年 8 月末現在の求人・求職状況を取りまとめたのでお知らせします。

【高校新卒者】(表 1)

○県内求人数 1,375 人 (前年同期比 28.9%増)

県外求人件数 1,486 件 (前年同期比 40.6%増)

○求職者総数 1,254 人 (同 9.6%減)

うち県内求職者数 995 人 (同 9.8%減) うち県外求職者数 259 人 (同 8.8%減)

○県内求人倍率 1.38 倍

(同 0.41 ポイント上昇、平成 5 年度以降過去最高であり、8 月末現在では初めての 1 倍台)

県外求人倍率 5.74 倍 (同 2.02 ポイント上昇)

【大卒新卒者】(表 2)

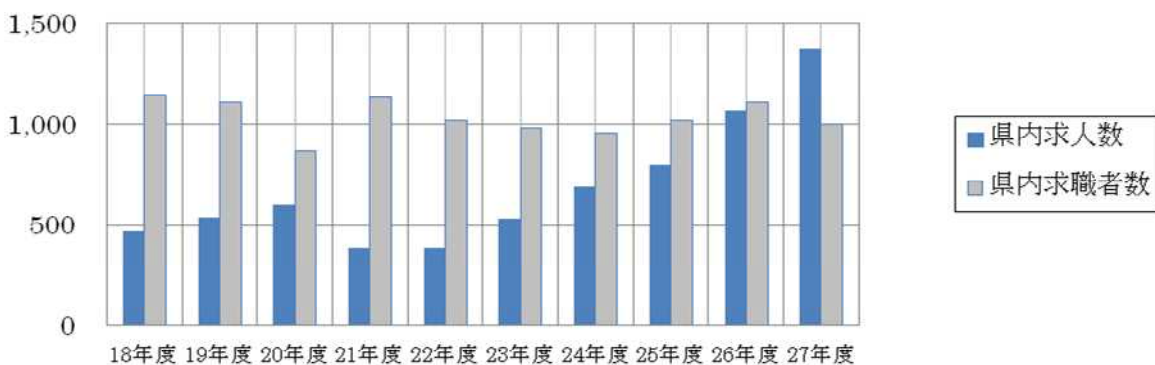
○県内求人件数 938 件 (同 23.3%増) 県外求人件数 12,951 件 (同 55.4%増)

○求職者総数 1,336 人 (同 6.1%増)

うち県内求職者数 210 人 (同 16.0%増) うち県外求職者数 1,126 人 (同 11.6%増)

○県内求人倍率 4.47 倍 (同 1.43 ポイント上昇) 県外求人倍率 11.50 倍 (同 3.24 ポイント上昇)

【高等学校】県内求人数・県内就職希望者数の推移(8月末)



	18年度	19年度	20年度	21年度	22年度	23年度	24年度	25年度	26年度	27年度
県内求人数	470	538	604	387	389	533	688	799	1,067	1,375
県内求職者数	1,142	1,104	865	1,128	1,019	979	956	1,018	1,103	995

【高等学校概況】(表1)

- ①県内求人数は1,375人で、前年同期に比べ28.9%増加した。
8月末現在においては、平成10年度以降の最高値となった。
- ②求職者総数は1,254人で、前年同期に比べ9.6%減少した。
うち県内求職者数は995人で、前年同期に比べ9.8%減少した。
うち県外求職者数は259人で、前年同期に比べ8.8%減少した。
- ③県内求人に対する県内就職希望者の求人倍率は、1.38倍で前年同期を0.41ポイント上回った。
8月末現在においては、平成5年度以降、最高値となり、8月末としては初めての1倍台となった。
- ④県内求人数を産業別にみると、①製造業、②建設業、③卸売業・小売業、④医療・福祉業、⑤生活関連サービス事業・娯楽業の順となっている。前年同期と比較すると建設業、製造業、卸売業・小売業、学術研究・技術サービス業、飲食店・宿泊業、生活関連サービス事業・娯楽業、サービス業（他に分類されないもの）で10人以上求人数が増加している。(表3)
- ⑤県外高卒求人について
8月末現在の県外高卒求人件数は1,486件。
産業別求人件数は多い順に、飲食店・宿泊業（構成比18.3%）、製造業（同18.0%）、建設業（同15.1%）、卸売業・小売業（同10.2%）の順となっている。(表3)
地域別では求人数の多い順に、東京（構成比27.8%）、大阪（同22.9%）、愛知（同11.2%）、京都（同4.4%）、香川（同4.3%）の順となっている。(表5)
(※ 県外高卒求人は、平成24年度から各高校へ求人企業から送付された求人票を基に求人数を計上しています。平成23年度までの取り扱いである、求人企業が高校管轄のハローワークへ送付した求人票を基にした数値とは集計方法が異なるため、過去の数値との単純比較ができませんことにご留意ください。)

【大学概況】(表2)

- ①県内求人件数は938件で、前年同期に比べ23.3%増加した。求人総数は13,889件となり、前年同期に比べ52.7%増加した。
 - ②県内求職者数は210人で、前年同期に比べ16.0%減少した。求職者総数は1,336人となり、前年同期に比べ6.1%増加した。
 - ③県内求人に対する県内就職希望者の求人倍率は4.47倍で、前年同期に比べ1.43ポイント上昇した。求人総数に対する就職希望者総数の求人倍率は10.40倍で、前年同期に比べ3.17ポイント増加した。
- *企業側倫理憲章においては、3月1日採用広報活動の開始、8月1日選考活動の開始、10月1日正式内定の開始と定めてあり、労働局においても10月末より内定率を公表しています。

【平成27年度新規高卒者就職面談会の開催について】

県内高校卒業予定の就職希望者に対する就職機会の確保、企業に対する人材の確保を図るため、就職面談会を開催します。

日 時：平成27年11月10日（火） 午後1時開催予定
場 所：高知市文化プラザかるぼーと
対 象 者：平成28年3月高校卒業予定者

【採用選考開始についての取り組み】

9月16日から、高校生の求人への面接選考が始まっています。ハローワークにおいては、求人事業所に対し本人の適性・能力のみを基準とした公正な採用選考を指導しています。

(表1) 新規「高等学校」卒業生求人・求職・就職状況(年度別推移)

<各年8月末日現在>

高知労働局職業安定課

【28年3月卒業予定者の状況】

求人数[県内]	・ ・ ・ ・	1,375人	(対前年比 28.9%)
求職者数	・ ・ ・ ・	1,254人	(対前年比 -9.6%)
求人倍率[県内]	・ ・ ・ ・	1.38倍	(対前年比 0.41ポイント)
就職内定率	・ ・ ・ ・	-%	(対前年比 -ポイント)
※就職未内定者数	・ ・ ・ ・	-人	(対前年比 -)

	18年度	19年度	20年度	21年度	22年度	23年度	24年度	25年度	26年度	27年度
①求人数[県内]	470	538	604	387	389	533	688	799	1,067	1,375
対前年比	26.3%	14.5%	12.3%	▲35.9%	0.5%	37.0%	29.1%	16.1%	33.5%	28.9%
②求人数(件数)[県外]	1,308	1,382	1,271	583	491	418	693	899	1,057	1,486
対前年比	70.3%	5.7%	▲8.0%	▲54.1%	▲15.8%	▲14.9%	65.8%	29.7%	17.6%	40.6%
③求職者数	1,558	1,474	1,423	1,485	1,362	1,264	1,328	1,344	1,387	1,254
対前年比	▲2.8%	▲5.4%	▲3.5%	4.4%	▲8.3%	▲7.2%	5.1%	1.2%	3.2%	▲9.6%
④求職者数[県内]	1,142	1,104	865	1,128	1,019	979	956	1,018	1,103	995
対前年比	▲15.9%	▲3.3%	▲21.6%	30.4%	▲9.7%	▲3.9%	▲2.3%	6.5%	8.3%	▲9.8%
⑤求職者数[県外]	416	370	558	357	343	285	372	326	284	259
対前年比	69.8%	▲11.1%	50.8%	▲36.0%	▲3.9%	▲16.9%	30.5%	▲12.4%	▲12.9%	▲8.8%
⑥就職内定数	-	-	-	-	-	-	-	-	-	-
対前年比	-	-	-	-	-	-	-	-	-	-
⑦就職内定数[県内]	-	-	-	-	-	-	-	-	-	-
対前年比	-	-	-	-	-	-	-	-	-	-
⑧就職内定数[県外]	#VALUE!	#VALUE!	#VALUE!	#VALUE!	#VALUE!	#VALUE!	#VALUE!	#VALUE!	#VALUE!	#VALUE!
対前年比	#VALUE!	#VALUE!	#VALUE!	#VALUE!	#VALUE!	#VALUE!	#VALUE!	#VALUE!	#VALUE!	#VALUE!
求人倍率[県内](①/④)	0.41	0.49	0.70	0.34	0.38	0.54	0.72	0.78	0.97	1.38
対前年比(ポイント)	0.14	0.08	0.21	▲0.36	0.04	0.16	0.18	0.06	0.19	0.41
求人倍率[県外](②/⑤)	3.14	3.74	2.28	1.63	1.43	1.47	1.86	2.76	3.72	5.74
対前年比(ポイント)	0.01	0.60	▲1.46	▲0.65	▲0.20	0.04	0.39	0.90	0.96	2.02
就職内定率(⑥/③)	-	-	-	-	-	-	-	-	-	-
対前年比(ポイント)	-	-	-	-	-	-	-	-	-	-
就職内定率[県内](⑦/④)	-	-	-	-	-	-	-	-	-	-
対前年比(ポイント)	-	-	-	-	-	-	-	-	-	-
就職内定率[県外](⑧/⑤)	-	-	-	-	-	-	-	-	-	-
対前年比(ポイント)	-	-	-	-	-	-	-	-	-	-
未内定者	-	-	-	-	-	-	-	-	-	-
対前年比	-	-	-	-	-	-	-	-	-	-
就職未内定者数[県内]	-	-	-	-	-	-	-	-	-	-
対前年比	-	-	-	-	-	-	-	-	-	-
就職未内定者数[県外]	-	-	-	-	-	-	-	-	-	-
対前年比	-	-	-	-	-	-	-	-	-	-

* 「③求職者数」は、学校又は安定所の紹介を希望する者。「⑥就職内定数」は、学校又は安定所の紹介によるもの。

* 「②求人数[県外]」は、平成23年度まで県外企業から県内のハローワークへ送付された求人県外求人として計上してきたが、平成24年度より企業からハローワークへ求人送付しない取扱いとなった。そのため、平成24年度より各高校に直接送付された求人県外求人を計上しており、平成23年度までの数値との比較はできない。

* 県外求人は、求人件数を計上。

(表2) 新規「大学」卒業生求人・求職・就職状況(年度別推移)

<各年 8月末日現在>

高知労働局職業安定課

【 28年3月卒業予定者の状況 】

* 求人件数	13,889 件	(対前年比	52.7%)
* 求人数 (県内)	938 件	(対前年比	23.3%)
求職者数	1,336 人	(対前年比	6.1%)
* 求人倍率	10.40 倍	(対前年比	3.17 ㊦)
就職内定率	- %	(対前年比	- ㊦)
※就職未内定者数	- 人	(対前年比	-)

	18年度	19年度	20年度	21年度	22年度	23年度	24年度	25年度	26年度	27年度
①求人件数[全数]	5,361	6,022	5,591	4,224	3,571	3,724	3,703	8,350	9,097	13,889
対前年比	34.5%	12.3%	▲7.2%	▲24.5%	▲15.5%	4.3%	▲0.6%	125.5%	8.9%	52.7%
②求人件数[県内]	208	288	221	182	215	261	234	702	761	938
対前年比	11.2%	38.5%	▲23.3%	▲17.6%	18.1%	21.4%	▲10.3%	200.0%	8.4%	23.3%
③求人件数[県外]	5,153	5,734	5,370	4,042	3,356	3,463	3,469	7,648	8,336	12,951
対前年比	35.6%	11.3%	▲6.3%	▲24.7%	▲17.0%	3.2%	0.2%	120.5%	9.0%	55.4%
④求職者数	1,262	1,278	1,257	1,157	1,234	1,293	1,346	1,329	1,259	1,336
対前年比	21.3%	1.3%	▲1.6%	▲8.0%	6.7%	4.8%	4.1%	▲1.3%	▲5.3%	6.1%
⑤求職者数[県内]	264	245	237	259	244	242	305	254	250	210
対前年比	10.0%	▲7.2%	▲3.3%	9.3%	▲5.8%	▲0.8%	26.0%	▲16.7%	▲1.6%	▲16.0%
※求職者数[県外]	998	1,033	1,020	898	990	1,051	1,041	1,075	1,009	1,126
対前年比	24.8%	3.5%	▲1.3%	▲12.0%	10.2%	6.2%	▲1.0%	3.3%	▲6.1%	11.6%
⑥就職内定数	-	-	-	-	-	-	-	-	-	-
対前年比	-	-	-	-	-	-	-	-	-	-
⑦就職内定数[県内]	-	-	-	-	-	-	-	-	-	-
対前年比	-	-	-	-	-	-	-	-	-	-
※就職内定数[県外]	-	-	-	-	-	-	-	-	-	-
対前年比	0.0%	0.0%	0.0%	0.0%	0.0%	0.0%	0.0%	0.0%	0.0%	0.0%
求人倍率 (①/④)	4.25	4.71	4.45	3.65	2.89	2.88	2.75	6.28	7.23	10.40
対前年比(㊦)	0.41	0.46	▲0.26	▲0.80	▲0.76	▲0.01	▲0.13	3.53	0.95	3.17
求人倍率[県内] (②/⑤)	0.79	1.18	0.93	0.70	0.88	1.08	0.77	2.76	3.04	4.47
対前年比(㊦)	0.01	0.39	▲0.25	▲0.23	0.18	0.20	▲0.31	1.99	0.28	1.43
求人倍率[県外]	5.16	5.55	5.26	4.50	3.39	3.29	3.33	7.11	8.26	11.50
対前年比(㊦)	0.41	0.39	▲0.29	▲0.76	▲1.11	▲0.10	0.04	3.78	1.15	3.24
就職内定率(⑥/④)	-	-	-	-	-	-	-	-	-	-
対前年比(㊦)	-	-	-	-	-	-	-	-	-	-
就職内定率[県内] (⑦/⑤)	-	-	-	-	-	-	-	-	-	-
対前年比(㊦)	-	-	-	-	-	-	-	-	-	-
就職内定率[県外]	-	-	-	-	-	-	-	-	-	-
対前年比(㊦)	-	-	-	-	-	-	-	-	-	-
未内定者	-	-	-	-	-	-	-	-	-	-
対前年比	-	-	-	-	-	-	-	-	-	-
就職未内定者数[県内]	-	-	-	-	-	-	-	-	-	-
対前年比	-	-	-	-	-	-	-	-	-	-
就職未内定者数[県外]	-	-	-	-	-	-	-	-	-	-
対前年比	-	-	-	-	-	-	-	-	-	-

* 求人件数について

平成24年10月より、求人受理の方法に変更があった大学があるため、大きな数値の変動があります。(従来の紙媒体の受付から、インターネットによる求人受付システムを導入)

平成28年3月新規高等学校卒業生対象求人受理状況(前年比較)

27年8月末現在

高知労働局職業安定課

(表3)[産業別]

	27年度			26年度			対前年比(%)		
	計	県内	県外	計	県内	県外	計	県内	県外
農林漁業 (01-04)	39	26	13	37	28	9	5	▲7	44
鉱業 (05)	5	2	3	3	2	1	67	0	200
建設業 (06-08)	507	283	224	390	215	175	30	32	28
製造業 (09-32)	610	343	267	432	237	195	41	45	37
食品 (09)	94	67	27	77	57	20	22	18	35
飲料・たばこ・飼料 (10)	3	1	2	2	1	1	50	0	100
繊維工業 (11)	46	30	16	27	17	10	70	76	60
木材・木製品 (12)	25	22	3	18	15	3	39	47	0
家具・装備品 (13)	13	12	1	5	2	3	160	500	▲67
パルプ・紙・紙加工品 (14)	59	49	10	26	20	6	127	145	67
印刷・同関連業 (15)	8	1	7	5	1	4	60	0	75
化学工業 (16)	11	2	9	9	0	9	22	-	0
石油製品・石炭製品 (17)	2	0	2	2	0	2	0	-	0
プラスチック (18)	20	12	8	15	4	11	33	200	▲27
ゴム (19)	2	0	2	2	0	2	0	-	0
窯業 (21)	21	11	10	18	10	8	17	10	25
鉄鋼業 (22)	34	12	22	38	17	21	▲11	▲29	5
非鉄金属 (23)	7	0	7	5	0	5	40	-	40
金属製品 (24)	31	8	23	17	10	7	82	▲20	229
はん用機械器具 (25)	45	29	16	28	22	6	61	32	167
生産用機械器具 (26)	68	47	21	46	36	10	48	31	110
業務用機械器具 (27)	4	1	3	3	0	3	33	-	0
電子部品・デバイス・電子回路 (28)	3	1	2	2	0	2	50	-	0
電気機械器具 (29)	11	3	8	7	1	6	57	200	33
情報通信機械器具 (30)	3	0	3	2	0	2	50	-	50
輸送用機械器具 (31)	76	25	51	67	19	48	13	32	6
その他の製造業 (20,32)	24	10	14	11	5	6	118	100	133
電気・ガス・熱供給・水道業 (33-36)	35	6	29	11	4	7	218	50	314
情報通信業 (37-41)	20	4	16	17	1	16	18	300	0
運輸業 (42-49)	135	9	126	97	9	88	39	0	43
卸売業・小売業 (50-61)	333	181	152	215	114	101	55	59	50
卸売業 (50-55)	100	53	47	70	33	37	43	61	27
小売業 (56-61)	233	128	105	145	81	64	61	58	64
金融業・保険業 (62-67)	14	14	0	8	8	0	75	75	-
不動産業・物品賃貸業 (68-70)	42	6	36	23	2	21	83	200	71
学術研究・技術サービス業 (71-74)	55	34	21	34	19	15	62	79	40
飲食店・宿泊業 (75-77)	358	86	272	219	43	176	63	100	55
宿泊業 (75)	113	57	56	50	24	26	126	138	115
飲食店 (76-77)	245	29	216	169	19	150	45	53	44
生活関連サービス事業・娯楽業 (78-80)	271	135	136	223	100	123	22	35	11
教育・学習支援業 (81-82)	7	2	5	7	4	3	0	▲50	67
医療・福祉 (83-85)	231	165	66	293	232	61	▲21	▲29	8
複合サービス事業 (86,87)	21	17	4	12	10	2	75	70	100
サービス業(他に分類されないもの) (88-96)	177	61	116	101	38	63	75	61	84
公務、その他 (97-99)	1	1	0	2	1	1	▲50	0	▲100
合計	2,861	1,375	1,486	2,124	1,067	1,057	35	29	41

(表5)[地域別]

	27年度	26年度	対前年比
合計	2,861	2,124	35
管内	1,375	1,067	29
県外	1,486	1,057	41
北海道	4	4	0
青森	0	0	-
岩手	0	0	-
宮城	0	0	-
秋田	0	0	-
山形	0	0	-
福島	0	0	-
茨城	5	2	150
栃木	8	1	700
群馬	2	0	-
埼玉	41	34	21
千葉	33	20	65
東京	413	272	52
神奈川	62	36	72
新潟	2	2	0
富山	0	0	-
石川	3	3	0
福井	2	2	0
山梨	1	0	-
長野	1	0	-
岐阜	13	3	333
静岡	14	7	100
愛知	167	130	28
三重	13	6	117
滋賀	13	9	44
京都	66	43	53
大阪	340	255	33
兵庫	57	45	27
奈良	10	14	▲29
和歌山	6	5	20
鳥取	0	0	-
島根	0	0	-
岡山	21	24	▲13
広島	25	20	25
山口	1	0	-
徳島	4	2	100
香川	65	58	12
愛媛	63	47	34
福岡	20	12	67
佐賀	1	0	-
長崎	0	0	-
熊本	0	0	-
大分	10	1	900
宮崎	0	0	-
鹿児島	0	0	-
沖縄	0	0	-

(表4)[職業別]

	27年度			26年度			対前年比(%)		
	計	県内	県外	計	県内	県外	計	県内	県外
専門的・技術的・管理的 (01-24)	346	210	136	273	168	105	79	79	79
事務的 (25-31)	142	90	52	92	55	37	385	371	405
販売 (32-34)	304	169	135	180	96	84	69	76	61
サービス (35-42)	847	356	491	729	371	358	16	▲4	37
理容・美容師等 (38)	141	53	88	116	36	80	22	47	10
調理師見習等 (39)	170	29	141	114	22	92	49	32	53
飲食店店員等 (40)	299	119	180	210	82	128	42	45	41
その他 (35-37,41,42)	237	155	82	289	231	58	▲18	▲33	41
技能工・採掘・製造・建築 (49-78)	1,134	487	647	789	334	455	44	46	42
製造・制作 (49-64)	662	319	343	454	211	243	46	51	41
定置機関・建設機械運転 (69,72)	116	33	83	86	25	61	35	32	36
採掘・建設・労務 (70,71,73-78)	302	135	167	208	98	110	45	38	52
その他 (65-68)	54	0	54	41	0	41	32	-	32
上記以外の職業 (43-48)	88	63	25	61	43	18	44	47	39

(表6)[ブロック別]

	27年度	26年度	対前年比
合計	1,486	1,057	41
北海道	4	4	0
東北	0	0	-
関東	564	365	55
中部	216	153	41
近畿	492	371	33
中国	47	44	7
四国	132	107	23
九州	31	13	138

(表7) 28年3月新規中学・高等学校・大学等卒業生求人・求職・就職状況

27年8月末現在

高知労働局職業安定課

	卒業生数 (見込)	就職希望者数			求人件数			求人数			就職(内定)者数			就職内定率		
		計	県内	県外	計	県内	県外	計	県内	県外	計	県内	県外	計	県内	県外
計	6,639	10	10	0	22	0	22	22	0	22	0	0	0	0.0%	0.0%	—
中学																
計	3,433	8	8	0							0	0	0	0.0%	0.0%	—
男	3,206	2	2	0							0	0	0	0.0%	0.0%	—
女																
計	6,717	1,254	995	259	2,058	572	1,486	1,375	1,375		0	0	0	0.0%	0.0%	0.0%
専攻科	(134)	(123)	(113)	(10)	(0)	(0)	(0)	(0)	(0)		(0)	(0)	(0)			
男	3,332	779	607	172							0	0	0	0.0%	0.0%	0.0%
専攻科	(27)	(16)	(15)	(1)							(0)	(0)	(0)			
女	3,385	475	388	87							0	0	0	0.0%	0.0%	0.0%
専攻科	(107)	(107)	(98)	(9)							(0)	(0)	(0)			
計	1,254	1,201	964	237	5,457	614	4,843	5,457	614	4,843	0	0	0	0.0%	0.0%	0.0%
高等課程	(22)	(8)	(8)	(0)	(0)	(0)	(0)	(0)	(0)	(0)	(0)	(0)	(0)			(—)
男	574	538	405	133							0	0	0	0.0%	0.0%	0.0%
高等課程	(17)	(5)	(5)	(0)							(0)	(0)	(0)			(—)
女	680	663	559	104							0	0	0	0.0%	0.0%	0.0%
高等課程	(5)	(3)	(3)	(0)							(0)	(0)	(0)			(—)
計	174	127	9	118	770	42	728	770	42	728	0	0	0	0.0%	0.0%	0.0%
男	140	96	7	89							0	0	0	0.0%	0.0%	0.0%
女	34	31	2	29							0	0	0	0.0%	0.0%	0.0%
計	426	354	351	3	696	137	559	696	137	559	0	0	0	0.0%	0.0%	0.0%
男	114	71	69	2							0	0	0	0.0%	0.0%	0.0%
女	312	283	282	1							0	0	0	0.0%	0.0%	0.0%
計	1,886	1,336	210	1,126	13,889	938	12,951	13,889	938	12,951	0	0	0	0.0%	0.0%	0.0%
男	1,037	706	84	622							0	0	0	0.0%	0.0%	0.0%
女	849	630	126	504							0	0	0	0.0%	0.0%	0.0%
計	52	35	28	7	147	29	118	147	29	118	0	0	0	0.0%	0.0%	0.0%
男	50	33	26	7							0	0	0	0.0%	0.0%	0.0%
女	2	2	2	0							0	0	0	0.0%	0.0%	—

*1中学・高校については、学校又は安定所における取扱数を集計。

*2高校の県内求人は安定所が受理した求人数、県外求人は高校が受理した求人数。

*3大学・短大・高専・専修・能開校については、学校の協力により、学校が把握できている数字を労働局で集計。(厚生労働省及び文部科学省が公表する「大学等卒業予定者の就職内定状況調査」と調査方法が異なるため、直接数字が比較できるものではありません。)