

平成 26 年 9 月 29 日

【照会先】

高知労働局職業安定部職業安定課

課長 川原 輝喜

職業紹介主任 高橋 昭彦

電話 088-885-6051

報道関係者各位

平成 27 年 3 月新規学卒者の求人・求職状況(平成 26 年 8 月末現在)

- 高校生の県内求人状況は高水準 -

高知労働局は平成 27 年 3 月新規学卒者について、平成 26 年 8 月末現在の求人・求職状況を取りまとめましたのでお知らせします。

【高校新卒者】(表 1)

県内求人件数 1,067 人(前年同期比 33.5%増) 県外求人件数 1,057 件(同 17.6%増)

平成 26 年 3 月高校新卒者の県内求人件数(平成 26 年 6 月末:最終集計) 1,035 人

求職者総数 1,387 人(同 3.2%増)

うち県内求職者数 1,103 人(同 8.3%増) うち県外求職者数 284 人(同 12.9%減)

県内求人倍率 0.97 倍(同 0.19 ポイント増)

県外求人倍率 3.72 倍(同 0.96 ポイント増)

【大卒新卒者】(表 2)

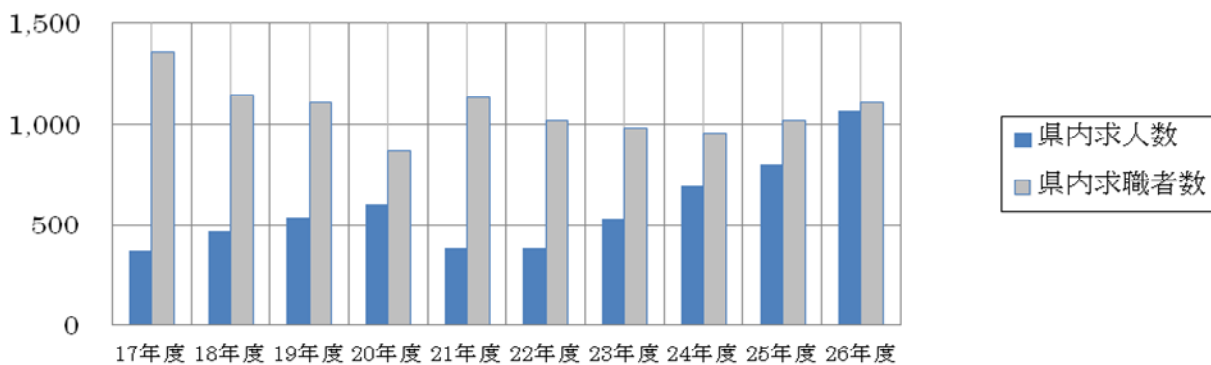
県内求人件数 761 件(前年同期比 8.4%増) 県外求人件数 8,336 件(同 9.0%増)

求職者総数 1,259 人(同 5.3%減)

うち県内求職者数 250 人(同 1.6%減) うち県外求職者数 1,009 人(同 6.1%減)

県内求人倍率 3.04 倍(同 0.28 ポイント増) 県外求人倍率 8.26 倍(同 1.15 ポイント増)

【高等学校】県内求人件数・県内就職希望者数の推移(8月末)



	17年度	18年度	19年度	20年度	21年度	22年度	23年度	24年度	25年度	26年度
県内求人件数	372	470	538	604	387	389	533	688	799	1,067
県内求職者数	1,358	1,142	1,104	865	1,128	1,019	979	956	1,018	1,103

【高等学校概況】(表1)

県内求人数は1,067人で、前年同期に比べ33.5%増加した。

8月末現在においては、平成10年度以降の最高値となった。

求職者総数は1,387人で、前年同期に比べ3.2%増加した。

うち県内求職者数は1,103人で、前年同期に比べ8.3%増加した。

うち県外求職者数は284人で、前年同期に比べ12.9%減少した。

県内求人に対する県内就職希望者の求人倍率は、0.97倍で前年同期を0.19ポイント上回った。

8月末現在においては、平成6年度以降、最高値となった。

県内求人数を産業別にみると、製造業、医療・福祉、建設業、卸売業・小売業、生活関連サービス事業・娯楽業の順となっている。前年同期と比較すると農林漁業、建設業、製造業、卸売業・小売業、飲食店・宿泊業、医療・福祉で10人以上求人数が増加している。(表3)

県外高卒求人について

8月末の県外高卒求人件数は1,057件。

産業別求人件数は多い順に、製造業(18.4%)、飲食店・宿泊業(構成比16.7%)、建設業(同16.6%)、生活関連サービス業・娯楽業(同11.6%)の順となっている。(表3)

地域別では求人件数の多い順に、東京(構成比25.7%)、大阪(構成比24.1%)、愛知(同12.3%)、香川(同5.5%)、愛媛(同4.4%)の順となっている。(表5)

(県外高卒求人は、平成24年度から各高校へ求人企業から送付された求人票を基に求人件数を計上しています。平成23年度までの取り扱いである、求人企業が高校管轄のハローワークへ送付した求人票を基にした数値とは集計方法が異なるため、過去の数値との単純比較ができないことにご留意ください。)

【大学概況】(表2)

県内求人件数は761件で、前年同期に比べ8.4%増加した。求人総数は9,097件となり、前年同期に比べ8.9%増加した。

県内求職者数は250人で、前年同期に比べ1.6%減少した。求職者総数は1,259人となり、前年同期に比べ5.3%減少した。

県内求人に対する県内就職希望者の求人倍率は3.04倍で、前年同期に比べ0.28ポイント増加した。求人総数に対する就職希望者総数の求人倍率は7.23倍で、前年同期に比べ0.95ポイント増加した。

*企業則論理憲章においては、12月1日採用広報活動の開始、4月1日選考活動の開始、10月1日正式内定の開始と定めてあり、労働局においても10月末より内定率を公表しています。

【平成26年度 新規高卒者就職面談会の開催について】

県内高校就職希望者に対する就職機会の確保、県内企業に対する若年労働者の確保を図るため、就職面談会を開催します。

日 時：11月18日(火)13時開始予定

場 所：三翠園

対象求職者：平成27年3月高校卒業予定者

【求人開拓への取り組み】

各ハローワークにおいては、9月5日から高校生の求人事業所への応募開始、9月16日から採用選考が開始されていることから、引き続き1件でも多くの求人の確保に取り組んでいます。

【採用選考開始についての取り組み】

9月16日から、高校生の求人への面接選考が始まっています。ハローワークにおいては、求人事業所に対し公正採用選考を指導しています。

(表1) 新規「高等学校」卒業生求人・求職状況(年度別推移)

<各年 8月末日現在>

高知労働局職業安定課

【 27年3月卒業予定者の状況 】

求人数[県内]	1,067人	(対前年比 33.5%)
求職者数	1,387人	(対前年比 3.2%)
求人倍率[県内]	0.97倍	(対前年比 0.19ポイント)
就職内定率	-%	(対前年比 -ポイント)
就職未内定者数	-人	(対前年比 -)

	17年度	18年度	19年度	20年度	21年度	22年度	23年度	24年度	25年度	26年度
求人数[県内]	372	470	538	604	387	389	533	688	799	1,067
対前年比	3.3%	26.3%	14.5%	12.3%	35.9%	0.5%	37.0%	29.1%	16.1%	33.5%
求人数(件数)[県外]	768	1,308	1,382	1,271	583	491	418	693	899	1,057
対前年比	49.7%	70.3%	5.7%	8.0%	54.1%	15.8%	14.9%	-(*)	29.7%	17.6%
求職者数	1,603	1,558	1,474	1,423	1,485	1,362	1,264	1,328	1,344	1,387
対前年比	1.9%	2.8%	5.4%	3.5%	4.4%	8.3%	7.2%	5.1%	1.2%	3.2%
求職者数[県内]	1,358	1,142	1,104	865	1,128	1,019	979	956	1,018	1,103
対前年比	6.4%	15.9%	3.3%	21.6%	30.4%	9.7%	3.9%	2.3%	6.5%	8.3%
求職者数[県外]	245	416	370	558	357	343	285	372	326	284
対前年比	17.5%	69.8%	11.1%	50.8%	36.0%	3.9%	16.9%	30.5%	12.4%	12.9%
就職内定数	-	-	-	-	-	-	-	-	-	-
対前年比	-	-	-	-	-	-	-	-	-	-
就職内定数[県内]	-	-	-	-	-	-	-	-	-	-
対前年比	-	-	-	-	-	-	-	-	-	-
就職内定数[県外]	-	-	-	-	-	-	-	-	-	-
対前年比	-	-	-	-	-	-	-	-	-	-
求人倍率[県内](/)	0.27	0.41	0.49	0.70	0.34	0.38	0.54	0.72	0.78	0.97
対前年比(ポイント)	0.01	0.14	0.08	0.21	0.36	0.04	0.16	0.18	0.06	0.19
求人倍率[県外](/)	3.13	3.14	3.74	2.28	1.63	1.43	1.47	1.86	2.76	3.72
対前年比(ポイント)	1.40	0.01	0.60	1.46	0.65	0.20	0.04	-(*)	0.9	0.96
就職内定率(/)	-	-	-	-	-	-	-	-	-	-
対前年比(ポイント)	-	-	-	-	-	-	-	-	-	-
就職内定率[県内](/)	-	-	-	-	-	-	-	-	-	-
対前年比(ポイント)	-	-	-	-	-	-	-	-	-	-
就職内定率[県外](/)	-	-	-	-	-	-	-	-	-	-
対前年比(ポイント)	-	-	-	-	-	-	-	-	-	-
未内定者	-	-	-	-	-	-	-	-	-	-
就職未内定者数[県内]	-	-	-	-	-	-	-	-	-	-
対前年比	-	-	-	-	-	-	-	-	-	-
就職未内定者数[県外]	-	-	-	-	-	-	-	-	-	-
対前年比	-	-	-	-	-	-	-	-	-	-

* 「求職者数」は、学校又は安定所の紹介を希望する者。「就職内定数」は、学校又は安定所の紹介によるもの。

* 「求人数[県外]」は、平成23年度まで県外企業から県内のハローワークへ送付された求人を見逃しとして計上してきたが、平成24年度より企業からハローワークへ求人を送付しない取扱いとなった。そのため、平成24年度より各高校に直接送付された求人を見逃しとして計上しており、平成23年度までの数値との比較はできない。

* 県外求人は、求人件数を計上。

(表2) 新規「大学」卒業生求人・求職状況(年度別推移)

<各年 8月末日現在>

高知労働局職業安定課

【27年3月卒業予定者の状況】

* 求人件数	9,097 件	(対前年比	8.9%)
* 求人数[県内]	761 件	(対前年比	8.4%)
求職者数	1,259 人	(対前年比	-5.3%)
* 求人倍率	7.23 倍	(対前年比	0.95 倍(↑))
就職内定率	- %	(対前年比	- 倍(↑))
就職未内定者数	- 人	(対前年比	-)

	17年度	18年度	19年度	20年度	21年度	22年度	23年度	24年度	25年度	26年度
求人件数[全数]	3,987	5,361	6,022	5,591	4,224	3,571	3,724	3,703	8,350	9,097
対前年比	13.3%	34.5%	12.3%	7.2%	24.5%	15.5%	4.3%	0.6%	125.5%	8.9%
求人件数[県内]	187	208	288	221	182	215	261	234	702	761
対前年比	0.5%	11.2%	38.5%	23.3%	17.6%	18.1%	21.4%	10.3%	200.0%	8.4%
求人件数[県外]	3,800	5,153	5,734	5,370	4,042	3,356	3,463	3,469	7,648	8,336
対前年比	14.0%	35.6%	11.3%	6.3%	24.7%	17.0%	3.2%	0.2%	120.5%	9.0%
求職者数	1,040	1,262	1,278	1,257	1,157	1,234	1,293	1,346	1,329	1,259
対前年比	14.5%	21.3%	1.3%	1.6%	8.0%	6.7%	4.8%	4.1%	1.3%	5.3%
求職者数[県内]	240	264	245	237	259	244	242	305	254	250
対前年比	26.6%	10.0%	7.2%	3.3%	9.3%	5.8%	0.8%	26.0%	16.7%	1.6%
求職者数[県外]	800	998	1,033	1,020	898	990	1,051	1,041	1,075	1,009
対前年比	10.0%	24.8%	3.5%	1.3%	12.0%	10.2%	6.2%	1.0%	3.3%	6.1%
就職内定数	-	-	-	-	-	-	-	-	-	-
対前年比	-	-	-	-	-	-	-	-	-	-
就職内定数[県内]	-	-	-	-	-	-	-	-	-	-
対前年比	-	-	-	-	-	-	-	-	-	-
就職内定数[県外]	-	-	-	-	-	-	-	-	-	-
対前年比	-	-	-	-	-	-	-	-	-	-
求人倍率(/)	3.83	4.25	4.71	4.45	3.65	2.89	2.88	2.75	6.28	7.23
対前年比(倍(↑))	0.94	0.42	0.46	0.26	0.80	0.76	0.01	0.13	3.53	0.95
求人倍率[県内](/)	0.78	0.79	1.18	0.93	0.70	0.88	1.08	0.77	2.76	3.04
対前年比(倍(↑))	0.21	0.01	0.39	0.25	0.23	0.18	0.20	0.31	1.99	0.28
求人倍率[県外]	4.75	5.16	5.55	5.26	4.50	3.39	3.29	3.33	7.11	8.26
対前年比(倍(↑))	1.00	0.41	0.39	0.29	0.76	1.11	0.10	0.04	3.78	1.15
就職内定率(/)	-	-	-	-	-	-	-	-	-	-
対前年比(倍(↑))	-	-	-	-	-	-	-	-	-	-
就職内定率[県内](/)	-	-	-	-	-	-	-	-	-	-
対前年比(倍(↑))	-	-	-	-	-	-	-	-	-	-
就職内定率[県外]	-	-	-	-	-	-	-	-	-	-
対前年比(倍(↑))	-	-	-	-	-	-	-	-	-	-
未内定者	-	-	-	-	-	-	-	-	-	-
対前年比	-	-	-	-	-	-	-	-	-	-
就職未内定者数[県内]	-	-	-	-	-	-	-	-	-	-
対前年比	-	-	-	-	-	-	-	-	-	-
就職未内定者数[県外]	-	-	-	-	-	-	-	-	-	-
対前年比	-	-	-	-	-	-	-	-	-	-

* 求人件数について

平成24年10月より、求人受理の方法に変更があった大学があるため、大きな数値の変動があります。(従来の紙媒体の受付から、インターネットによる求人受付システムを導入)

平成27年3月新規高等学校卒業生対象求人受理状況(前年比較)

26年8月末現在

高知労働局職業安定課

(表3) [産業別]

		26年度			25年度			対前年比(%)		
		計	県内	県外	計	県内	県外	計	県内	県外
農林漁業 (01-04)		37	28	9	20	13	7	85	115	29
鉱業 (05)		3	2	1	2	2	0	50	0	-
建設業 (06-08)		390	215	175	248	108	140	57	99	25
製造業 (09-32)		432	237	195	330	178	152	31	33	28
食品 (09)		77	57	20	60	50	10	28	14	100
飲料・たばこ・飼料 (10)		2	1	1	6	6	0	67	83	-
繊維工業 (11)		27	17	10	17	9	8	59	89	25
木材・木製品 (12)		18	15	3	16	11	5	13	36	40
家具・装備品 (13)		5	2	3	4	3	1	25	33	200
パルプ・紙・紙加工品 (14)		26	20	6	13	11	2	100	82	200
印刷・同関連業 (15)		5	1	4	6	1	5	17	0	20
化学工業 (16)		9	0	9	9	0	9	0	-	0
石油製品・石炭製品 (17)		2	0	2	2	0	2	0	-	0
プラスチック (18)		15	4	11	14	6	8	7	33	38
ゴム (19)		2	0	2	2	0	2	0	-	0
窯業 (21)		18	10	8	11	8	3	64	25	167
鉄鋼業 (22)		38	17	21	31	17	14	23	0	50
非鉄金属 (23)		5	0	5	5	0	5	0	-	0
金属製品 (24)		17	10	7	13	2	11	31	400	36
はん用機械器具 (25)		28	22	6	15	7	8	87	214	25
生産用機械器具 (26)		46	36	10	39	33	6	18	9	67
業務用機械器具 (27)		3	0	3	4	0	4	25	-	25
電子部品・デバイス・電子回路 (28)		2	0	2	6	4	2	67	100	0
電気機械器具 (29)		7	1	6	8	1	7	13	0	14
情報通信機械器具 (30)		2	0	2	1	0	1	100	-	100
輸送用機械器具 (31)		67	19	48	42	4	38	60	375	26
その他の製造業 (20,32)		11	5	6	6	5	1	83	0	500
電気・ガス・熱供給・水道業 (33-36)		11	4	7	21	4	17	48	0	59
情報通信業 (37-41)		17	1	16	10	1	9	70	0	78
運輸業 (42-49)		97	9	88	76	7	69	28	29	28
卸売業・小売業 (50-61)		215	114	101	157	80	77	37	43	31
卸売業 (50-55)		70	33	37	34	16	18	106	106	106
小売業 (56-61)		145	81	64	123	64	59	18	27	8
金融業・保険業 (62-67)		8	8	0	7	7	0	14	14	-
不動産業・物品賃貸業 (68-70)		23	2	21	19	3	16	21	33	31
学術研究・技術サービス業 (71-74)		34	19	15	27	15	12	26	27	25
飲食店・宿泊業 (75-77)		219	43	176	198	27	171	11	59	3
宿泊業 (75)		50	24	26	38	15	23	32	60	13
飲食店 (76-77)		169	19	150	160	12	148	6	58	1
生活関連サービス事業・娯楽業 (78-80)		223	100	123	218	103	115	2	3	7
教育・学習支援業 (81-82)		7	4	3	6	4	2	17	0	50
医療・福祉 (83-85)		293	232	61	240	173	67	22	34	9
複合サービス事業 (86,87)		12	10	2	18	18	0	33	44	-
サービス業(他に分類されないもの) (88-96)		101	38	63	101	56	45	2	30	42
公務、その他 (97-99)		2	1	1						
合計		2,124	1,067	1,057	1,698	799	899	25	34	18

(表5) [地域別]

	26年度	25年度	対前年比
合計	2,124	1,698	25
管内	1,067	799	34
県外	1,057	899	18
北海道	4	6	33
青森	0	0	-
岩手	0	0	-
宮城	0	0	-
秋田	0	0	-
山形	0	0	-
福島	0	0	-
茨城	2	9	78
栃木	1	2	50
群馬	0	1	100
埼玉	34	30	13
千葉	20	11	82
東京	272	190	43
神奈川	36	35	3
新潟	2	2	0
富山	0	2	100
石川	3	3	0
福井	2	0	-
山梨	0	0	-
長野	0	0	-
岐阜	3	6	50
静岡	7	3	133
愛知	130	127	2
三重	6	5	20
滋賀	9	7	29
京都	43	49	12
大阪	255	222	15
兵庫	45	44	2
奈良	14	19	26
和歌山	5	5	0
鳥取	0	0	-
島根	0	0	-
岡山	24	16	50
広島	20	18	11
山口	0	0	-
徳島	2	5	60
香川	58	54	7
愛媛	47	25	88
福岡	12	2	500
佐賀	0	0	-
長崎	0	0	-
熊本	0	0	-
大分	1	1	0
宮崎	0	0	-
鹿児島	0	0	-
沖縄	0	0	-

(表4) [職業別]

		26年度			25年度			対前年比(%)		
		計	県内	県外	計	県内	県外	計	県内	県外
専門的、技術的、管理的 (01-24)		273	168	105	255	145	110	43	54	29
事務的 (25-31)		92	55	37						
販売 (32-34)		180	96	84	127	70	57	42	37	47
サービス (35-42)		729	371	358	623	268	355	17	38	1
理容・美容師等 (38)		116	36	80				-	-	-
調理師見習等 (39)		114	22	92				-	-	-
飲食店店員等 (40)		210	82	128				-	-	-
その他 (35-37,41,42)		289	231	58				-	-	-
技能工、採掘、製造、建築 (49-78)		789	334	455	618	254	364	28	31	25
製造・制作 (49-64)		454	211	243	326	150	176	39	41	38
定置機関・建設機械運転 (69,72)		86	25	61	75	21	54	15	19	13
採掘・建設・労務 (70,71,73-78)		208	98	110	184	83	101	13	18	9
その他 (65-68)		41	0	41	33	0	33	24	-	24
上記以外の職業 (43-48)		61	43	18	75	62	13	19	31	38

(表6) [ブロック別]

	26年度	25年度	対前年比
合計	1,057	899	18
北海道	4	6	33
東北	0	0	-
関東	365	278	31
中部	153	148	3
近畿	371	346	7
中国	44	34	29
四国	107	84	27
九州	13	3	333

(表7)平成27年3月新規中学・高等学校・大学等卒業生求人・求職状況

平成26年8月末現在

高知労働局職業安定課

		卒業生数 (見込)	就職希望者数			求人件数			求人数			就職(内定)者数			就職(内定)率		
			計	県内	県外	計	県内	県外	計	県内	県外	計	県内	県外	計	県内	県外
中学	計	6,737	9	9	0	18	0	18	18	0	18	0	0	0	0.0%	0.0%	-
	男	3,522	7	7	0							0	0	0	0.0%	0.0%	-
	女	3,215	2	2	0							0	0	0	0.0%	0.0%	-
高校	計	7,005	1,387	1,103	284	1,502	445	1,057	1,067	1,067		0	0	0	0.0%	0.0%	0.0%
	専攻科	(112)	(107)	(101)	(6)	(0)	(0)	(0)	(0)	(0)		(0)	(0)	(0)			
	男	3,519	886	678	208							0	0	0	0.0%	0.0%	0.0%
	専攻科	(23)	(18)	(12)	(6)							(0)	(0)	(0)			
	女	3,486	501	425	76							0	0	0	0.0%	0.0%	0.0%
	専攻科	(89)	(89)	(89)	(0)							(0)	(0)	(0)			(-)
専修	計	1,223	1,185	974	211	4,919	567	4,352	4,919	567	4,352	0	0	0	0.0%	0.0%	0.0%
	高等課程	(15)	(5)	(2)	(3)	(0)	(0)	(0)	(0)	(0)	(0)	(0)	(0)	(0)			
	男	572	551	437	114							0	0	0	0.0%	0.0%	0.0%
	高等課程	(11)	(3)	(1)	(2)							(0)	(0)	(0)			
	女	651	634	537	97							0	0	0	0.0%	0.0%	0.0%
高等課程	(4)	(2)	(1)	(1)							(0)	(0)	(0)				
高専	計	163	113	16	97	706	29	677	706	29	677	0	0	0	0.0%	0.0%	0.0%
	男	131	90	14	76							0	0	0	0.0%	0.0%	0.0%
	女	32	23	2	21							0	0	0	0.0%	0.0%	0.0%
短大	計	441	335	335	0	689	81	608	689	81	608	0	0	0	0.0%	0.0%	-
	男	111	49	49	0							0	0	0	0.0%	0.0%	-
	女	330	286	286	0							0	0	0	0.0%	0.0%	-
大学 (医学部除)	計	1,950	1,259	250	1,009	9,097	761	8,336	9,097	761	8,336	0	0	0	0.0%	0.0%	0.0%
	男	1,050	605	80	525							0	0	0	0.0%	0.0%	0.0%
	女	900	654	170	484							0	0	0	0.0%	0.0%	0.0%
能開校	計	42	28	11	17	90	24	66	90	24	66	0	0	0	0.0%	0.0%	0.0%
	男	41	27	10	17							0	0	0	0.0%	0.0%	0.0%
	女	1	1	1	0							0	0	0	0.0%	0.0%	-

* 中学・高校については、学校又は安定所における取扱数を集計。

* 高校の県内求人は安定所が受理した求人数、県外求人は高校が受理した求人数。

* 大学・短大・高専・専修・能開校については、学校の協力により、学校が把握できている数字を労働局で集計。(厚生労働省及び文部科学省が公表する「大学等卒業予定者の就職内定状況調査」と調査方法が異なるため、直接数字が比較できるものではありません。)