

高知労働局発表
平成29年12月26日
午前8:30解禁

高知労働局職業安定部職業安定課
課長 仲慶三
地方労働市場情報官 上山博水
電話 088-885-6051

高知県の雇用失業情勢（平成29年11月分）

平成29年11月における高知県の雇用失業情勢の概要をとりまとめましたのでお知らせします。

【ポイント】

- 雇用失業情勢は、改善している
- 有効求人倍率は1.26倍で、前月を0.05ポイント、前年同月を0.11ポイント上回った
- 新規求人数は、前年同月比3カ月連続で増加した
- 新規求職者数は、前年同月比12カ月連続で減少した

1 有効求人倍率

- 県内の有効求人倍率(季節調整値)は1.26倍で、前月を0.05ポイント上回った。(表1-1)
- 正社員有効求人倍率(原数値/パートを除く常用)は0.77倍で前年同月を0.12ポイント上回り、32カ月連続で前年同月を上回った。(表1-2)
- パート有効求人倍率(原数値)は1.55倍で、前月を0.13ポイント上回り、前年同月を0.04ポイント下回った。(表1-2)
- 安定所別の有効求人倍率(原数値)は、高知所1.43倍、須崎所1.12倍、四万十所1.19倍、安芸所1.26倍、いの所0.82倍となり、いの所以外で前年同月を上回った。(表6-1)

2 求人の動き(原数値)

- 新規求人数は、5,454人で前年同月比195人3.7%増加し、3カ月連続で前年同月を上回った。(表1-3)
新規求人数を産業別に前年同月と比較すると、主な産業では、農、林、漁業(21.5%)、建設業(10.5%)、製造業(3.1%)、運輸業、郵便業(101.6%)、宿泊業、飲食サービス業(23.2%)、サービス業(14.5%)で増加、卸売業、小売業(6.8%)、金融業、保険業(9.3%)、学術研究、専門・技術サービス業(6.4%)、生活関連サービス業、娯楽業(20.3%)、教育、学習支援業(1.2%)、医療、福祉(8.0%)、公務、その他(19.0%)で減少となった。(表2-1)
- パート新規求人は、2,130人で前年同月比52人2.5%増加、新規求人全体の39.1%を占めている。(表1-3)
- 有効求人数は、15,606人で前年同月比701人4.7%増加、4カ月連続で前年同月を上回った。(表1-2)
- 正社員有効求人数は、6,157人で前年同月比556人9.9%増加。有効求人全数に占める割合は39.5%で、前月を0.5ポイント下回り、前年同月を1.9ポイント上回った。(表1-2)

3 求職の動き(原数値)

- 新規求職者数は、2,639人で前年同月比150人5.4%減少し、12カ月連続で前年同月を下回った。
うちパート求職者は、770人で前年同月比7人0.9%増加し、新規求職者全体の29.2%を占めている。(表1-3)
新規常用求職者数(パートを含む)2,621人について態様別に前年同月比で見ると、在職中の者は783人1.1%減少、離職者は1,530人7.0%減少、無業者は308人6.4%減少となった。また、離職者の内訳をみると、事業主都合離職者は、399人7.0%減少、自己都合離職者は1,058人8.2%減少となった。(表2-2)
- 有効求職者数は、11,977人で前年同月比477人3.8%減少し、57カ月連続で前年同月を下回った。(表1-2)
- 正社員有効求職者数(パートを除く常用)は、8,047人で前年同月比541人6.3%減少。有効求職全数に占める割合は67.2%で前月と同水準、前年同月を1.8ポイント下回った。(表1-2)

4 就職の状況(表3)

- 就職件数は、974件で前年同月比79件7.5%減少となり、2カ月連続で前年同月を下回った。
就職率は36.9%となり、前年同月を0.9ポイント下回った。
就職件数のうちパートは、288件で前年同月比71件19.8%減少し、就職件数全体の29.6%を占めている。
正社員就職件数は、426件で前年同月比35件9.0%増加し、就職件数全体の43.7%を占めている。

5 雇用失業情勢の判断

- 雇用失業情勢は、改善している。

6 全国の有効求人倍率等の状況（表4）

- **有効求人倍率(季節調整値)は1.56倍**で前月に比べて0.01ポイント上回った。
新規求人倍率(季節調整値)は2.37倍で前月に比べて0.01ポイント上回った。
 - ・都道府県別の有効求人倍率(季節調整値)の最高は東京都の2.12倍、最低は沖縄県の1.14倍。
高知県の1.26倍は全国では41番目となっている。
- **正社員有効求人倍率(原数値)は1.09倍**で前年同月を0.14ポイント上回った。
 - ・都道府県別の正社員有効求人倍率(原数値)の最高は福井県の1.59倍、最低は沖縄県の0.54倍。
高知県の0.77倍は全国では46番目となっている。

7 ハローワークのマッチング機能に関する業務実績状況（表7）

- 平成29年度のハローワークのマッチング機能に関する業務にかかる主要指標の、数値目標における実績を毎月公表します。

<用語の解説>

●求人倍率

求職者に対する求人数の割合をいい、「新規求人数」を「新規求職申込件数」で除して得た「新規求人倍率」と、「月間有効求人数」を「月間有効求職者数」で除して得た「有効求人倍率」の2種類がある。

●新規求職申込件数

期間中に新たに受け付けた求職申込みの件数をいう。

●月間有効求職者数

前月から繰越された有効求職者数（前月末日現在において、求職票の有効期限が翌月以降にまたがっている就職未決定の求職者をいう。）と当月の「新規求職申込件数」の合計数をいう。

●新規求人数

期間中に新たに受け付けた求人数（採用予定人員）をいう。

●月間有効求人数

前月から繰越された有効求人数（前月末日現在において、求人票の有効期限が翌月以降にまたがっている未充足の求人数をいう。）と当月の「新規求人数」の合計数をいう。

●就職件数

有効求職者が安定所の紹介により就職したことを確認した件数をいう。

●就職率

求職者に対する就職件数の割合をいい、「就職件数」を「新規求職申込件数」で除して算出する。

●パートタイム

1週間の所定労働時間が同一の事業所に雇用されている通常の労働者の1週間の所定労働時間に比し短い者をいう。

●正社員

パートタイムを除く常用のうち、勤め先で正社員・正職員などと呼称される正規労働者をいう。

●季節調整値

雇用失業情勢（有効求人倍率）等については、月によって稼働日数が異なったり、正月や年度末の決算などの社会習慣、制度等の影響があったりし、単純に比較できません。季節調整値はこれら月々の変動の季節的要因を除去し推計した値であり、次の計算方法で算出します。

$$\text{原数値} \div \text{季節指数} \times 100$$

職業安定業務統計で使用する季節調整法は「センサス局法 10-12-ARIMA」を用いています。これにより、曜日変更の変化や閏年の影響等のカレンダー要因を除去した算出が可能となります。

※季節調整値替え

向こう1年間の季節指数を暫定的に決めますが、1年が経過し、全てのデータが揃った段階で、過去にさかのぼって季節指数を計算し直すことになり、併せて新たな向こう1年間の季節指数を計算します。このため、既に公表した数値を改訂することがあります。

これを季節調整値替えといい、職業安定業務統計では毎年1月分の公表時に行っています。

高知県の雇用失業情勢（平成29年11月）

高知労働局 職業安定部 職業安定課

表1-1 求人倍率等（学卒を除きパートを含む）

季節調整値	平成25年度	平成26年度	平成27年度	平成28年度	前年同月		最近3か月の状況			当月		
	(月平均)	(月平均)	(月平均)	(月平均)	平成28年11月	平成29年8月	平成29年9月	平成29年10月	平成29年11月	前年同月比(%)	前年同月差(人)	
有効求人倍率(倍)	0.76	0.84	0.98	1.13	1.15	1.17	1.18	1.21	1.26			
前年度差：前月差	0.13	0.08	0.14	0.15	0.02	0.01	0.01	0.03	0.05			
有効求人数	12,729	12,807	14,196	15,237	15,261	15,124	15,428	15,462	16,079			
前年度比：前月比・差	10.8	0.6	10.8	7.3	0.7	101	1.0	144	2.0	304	0.2	34
有効求職者数	16,804	15,225	14,445	13,467	13,285	12,974	13,052	12,801	12,775			
前年度比：前月比・差	▲7.1	▲9.4	▲5.1	▲6.8	▲0.6	▲85	0.1	18	0.6	78	▲1.9	▲251
新規求人倍率(倍)	1.24	1.35	1.52	1.73	1.76	1.71	1.76	1.93	2.02			
前年度差：前月差	0.17	0.11	0.17	0.21	▲0.03	▲0.11	0.05	0.17	0.09			
新規求人数	5,039	4,972	5,448	5,761	5,830	5,606	5,665	5,884	6,296			
前年度比：前月比・差	9.0	▲1.3	9.6	5.7	0.2	9	▲3.0	▲173	1.1	59	3.9	219
新規求職者数	4,056	3,736	3,589	3,334	3,313	3,283	3,221	3,053	3,115			
前年度比：前月比・差	▲6.5	▲7.9	▲3.9	▲7.1	1.8	60	3.5	110	▲1.9	▲62	▲5.2	▲168

(注) 年度欄は原数値、年度欄下段は対前年度差または比。季節調整値は、平成28年12月以前の数値は新季節調整指数により改訂されている。
 (注) 「前年同月」「最近3か月の状況」「当月」の有効及び新規求人倍率の下段は前月差。新規・有効の求人数及び求職者数の下段左欄は対前月比(%), 同右欄は前月差(人)。

表1-2 有効求人・求職、正社員・パート有効求人倍率状況（学卒を除きパートを含む）

原数値	平成25年度	平成26年度	平成27年度	平成28年度	前年同月		最近3か月の状況			当月			
	(月平均)	(月平均)	(月平均)	(月平均)	平成28年11月	平成29年8月	平成29年9月	平成29年10月	平成29年11月	前年同月比(%)	前年同月差(人)		
有効求人倍率(倍)	0.76	0.84	0.98	1.13	1.20	1.15	1.17	1.22	1.30				
前年度差：前年同月差	0.13	0.08	0.14	0.15	0.13	0.05	0.05	0.07	0.10				
有効求人数(全数)	12,729	12,807	14,196	15,237	14,905	14,989	15,200	15,406	15,606				
前年度比：前年同月比・差	10.8	0.6	10.8	7.3	5.3	755	0.4	63	1.3	188	2.7	407	
有効求職者数(全数)	16,804	15,225	14,445	13,467	12,454	13,087	12,941	12,601	11,977				
前年度比：前年同月比・差	▲7.1	▲9.4	▲5.1	▲6.8	▲6.3	▲832	▲3.2	▲434	▲3.2	▲432	▲3.7	▲479	
正社員有効求人倍率(倍)原数値	0.38	0.44	0.50	0.59	0.65	0.69	0.70	0.73	0.77				
前年度差：前年同月差	0.08	0.06	0.06	0.09	0.09	0.11	0.11	0.11	0.12				
正社員有効求人数：全数に占める割合	4,664	4,774	5,127	5,525	5,601	5,720	6,095	6,170	6,157	37.6	40.4	40.0	39.5
前年度比：前年同月比・差	13.0	2.4	7.4	7.8	7.3	381	13.6	726	12.4	674	11.8	651	9.9
正社員有効求職者数：全数に占める割合	12,395	10,962	10,232	9,328	8,588	8,751	8,727	8,469	8,047	69.0	66.9	67.4	67.2
前年度比：前年同月比・差	▲8.8	▲11.6	▲6.7	▲8.8	▲8.3	▲780	▲5.1	▲468	▲4.3	▲394	▲5.3	▲478	▲6.3
パート有効求人倍率(倍)原数値	1.25	1.28	1.47	1.61	1.59	1.44	1.41	1.42	1.55				
前年度差：前年同月差	0.14	0.03	0.19	0.14	0.08	▲0.21	▲0.17	▲0.11	▲0.04				
パート有効求人数：全数に占める割合	5,303	5,248	5,971	6,432	6,057	6,058	5,742	5,713	6,012	40.6	38.2	37.8	38.5
前年度比：前年同月比・差	10.4	▲1.0	13.8	7.7	3.7	214	▲12.6	▲828	▲10.5	▲675	▲7.2	▲444	▲0.7
パート有効求職者数：全数に占める割合	4,235	4,095	4,070	3,997	3,817	3,985	4,070	4,028	3,872	30.6	30.5	31.5	32.3
前年度比：前年同月比・差	▲1.7	▲3.3	▲0.6	▲1.8	▲1.0	▲40	0.3	13	0.3	13	0.2	10	1.4

(注) 「年度」の下段は対前年度差または比。「前年同月」「最近3か月の状況」「当月」の有効求人倍率の下段は前年同月比。
 (注) 正社員及びパートの「前年同月」「最近3か月の状況」「当月」の新規求人数及び求職者数の右欄は全数に占める割合(%), 下段左欄は対前年同月比(%), 同右欄は前年同月差(人)。

表1-3 新規求人・求職状況（学卒を除きパートを含む）

原数値	平成25年度	平成26年度	平成27年度	平成28年度	前年同月		最近3か月の状況			当月			
	(月平均)	(月平均)	(月平均)	(月平均)	平成28年11月	平成29年8月	平成29年9月	平成29年10月	平成29年11月	前年同月比(%)	前年同月差(人)		
新規求人倍率(倍)	1.24	1.35	1.52	1.73	1.89	1.70	1.87	2.11	2.07				
前年度差：前年同月差	0.17	0.11	0.17	0.21	0.05	▲0.01	0.08	0.16	0.18				
新規求人数(全数)	5,039	4,972	5,448	5,761	5,259	5,298	5,878	6,050	5,454				
前年度比：前年同月比・差	9.0	▲1.3	9.6	5.7	3.1	156	▲2.1	▲116	0.2	12	5.1	293	
新規求職者数(全数)	4,056	3,736	3,589	3,334	2,789	3,112	3,138	2,861	2,639				
前年度比：前年同月比・差	▲6.5	▲7.9	▲3.9	▲7.1	0.3	9	▲1.4	▲45	▲4.1	▲135	▲3.2	▲94	
正社員新規求人数：全数に占める割合	1,740	1,760	1,881	2,022	2,006	2,168	2,190	2,210	2,166	38.1	40.9	37.3	36.5
前年度比：前年同月比・差	12.0	1.1	6.9	7.5	3.2	63	10.7	209	10.9	215	9.8	197	8.0
正社員新規求職者数：全数に占める割合	2,983	2,699	2,565	2,342	2,011	2,155	2,135	1,982	1,851	72.1	69.2	68.0	69.3
前年度比：前年同月比・差	▲7.7	▲9.5	▲5.0	▲8.7	▲0.2	▲4	▲3.7	▲83	▲4.8	▲100	▲8.0	▲160	▲8.0
パート新規求人数：全数に占める割合	2,095	2,045	2,308	2,429	2,078	1,884	2,370	2,350	2,130	39.5	35.6	40.3	38.8
前年度比：前年同月比・差	9.1	▲2.4	12.8	5.2	6.0	117	▲16.1	▲361	▲5.9	▲148	▲4.9	▲120	2.5
パート新規求職者数：全数に占める割合	991	953	951	921	763	852	933	852	770	27.4	27.4	29.7	29.8
前年度比：前年同月比・差	▲2.1	▲3.8	▲0.2	▲3.1	2.4	18	▲4.5	▲40	▲4.0	▲39	0.7	6	0.9

(注) 「年度」の下段は対前年度比。「前年同月」「最近3か月の状況」「当月」の新規求人数及び求職者数の下段左欄は対前年同月比(%), 同右欄は前年同月差(人)。
 (注) 正社員及びパートの「前年同月」「最近3か月の状況」「当月」の新規求人数及び求職者数の右欄は全数に占める割合(%), 下段左欄は対前年同月比(%), 同右欄は前年同月差(人)。

表2-1 新規求人への動向（学卒を除きパートを含む）

主要産業別（原数値）	平成25年度	平成26年度	平成27年度	平成28年度	前年同月		最近3か月の状況			当月		
	(月平均)	(月平均)	(月平均)	(月平均)	平成28年11月	平成29年8月	平成29年9月	平成29年10月	平成29年11月	前年同月比(%)	前年同月差(人)	
産業計（全数）	5,039	4,972	5,448	5,761	5,259	5,298	5,878	6,050	5,454	104.7	195	
前年度比：前年同月比・差	9.0	▲1.3	9.6	5.7	3.1	156	▲2.1	▲116	0.2	12	5.1	293
農林漁業	86	80	98	110	121	123	193	141	147	120.7	26	
前年度比：前年同月比・差	4.9	▲7.0	22.0	12.9	7.1	8	30.9	29	25.3	39	▲25.0	▲47
建設業	376	359	366	401	419	459	486	489	463	110.3	44	
前年度比：前年同月比・差	27.0	▲4.5	1.9	9.7	19.4	68	26.4	96	17.1	71	18.7	77
製造業	314	327	375	418	385	393	513	442	397	123.3	12	
前年度比：前年同月比・差	7.5	4.1	14.7	11.4	1.9	7	▲1.8	▲7	7.3	35	10.8	43
運輸業、郵便業	180	154	157	209	190	215	258	204	383	212.7	193	
前年度比：前年同月比・差	3.4	▲14.4	1.6	33.7	▲12.8	▲28	9.7	19	27.1	55	▲9.3	▲21
卸売業、小売業	1,211	1,234	1,364	1,368	1,196	1,048	1,256	1,331	1,115	91.7	81	
前年度比：前年同月比・差	11.9	1.9	10.6	0.3	▲0.7	▲9	▲23.7	▲326	▲13.2	▲191	▲9.9	▲146
金融業、保険業	81	68	58	55	54	63	66	45	49	58.2	5	
前年度比：前年同月比・差	8.0	▲16.0	▲14.1	▲5.6	▲16.9	▲11	▲14.9	▲11	▲8.3	▲6	▲4.3	▲2
学術研究、専門・技術サービス業	132	111	126	124	173	174	118	136	162	115.1	11	
前年度比：前年同月比・差	29.4	▲15.9	13.7	▲1.6	▲22.8	▲51	34.9	45	29.7	27	33.3	34
宿泊業、飲食サービス業	457	386	446	467	357	404	464	510	440	123.3	83	
前年度比：前年同月比・差	18.4	▲15.5	15.5	4.7	▲4.3	▲16	8.0	30	▲7.4	▲37	4.9	24
生活関連サービス業、娯楽業	185	185	215	210	202	198	206	255	161	87.0	41	
前年度比：前年同月比・差	12.8	0.0	16.1	▲2.3	12.2	22	11.2	20	▲18.6	▲47	40.1	73
教育、学習支援業	82	91	112	121	86	97	95	112	85	133.7	85	
前年度比：前年同月比・差	5.1	11.0	23.3	7.8	▲1.1	▲1	▲5.8	▲6	4.4	4	21.7	20
医療福祉	1,180	1,204	1,238	1,301	1,219	1,223	1,351	1,331	1,121	94.9	98	
前年度比：前年同月比・差	3.1	2.0	2.8	5.1	7.0	80	▲3.6	▲46	4.2	55	3.3	42
サービス業	350	386	464	536	538	589	554	601	616	178.9	78	
前年度比：前年同月比・差	▲2.5	10.3	20.2	15.6	9.1	45	7.3	40	▲0.9	▲5	38.8	168
公務・その他	236	238	263	274	163	148	155	195	132	81.0	31	
前年度比：前年同月比・差	▲6.3	0.8	10.4	4.4	19.0	26	▲4.5	▲7	2.0	3	10.8	19

(注) 記載の業種は主要13業種を抜粋。

(注) 年度の下段は対前年度比。「前年同月」「最近の3か月の状況」「当月」の下段左欄は対前年同月比(%)、同右欄は前年同月差(人)。

(注) 平成21年4月分より平成19年11月改定の日本標準産業分類に基づく区分となっている。

表2-2 新規常用求職者の動向（原数値）（学卒を除きパートを含む）

区 分	平成25年度	平成26年度	平成27年度	平成28年度	前年同月		最近3か月の状況			当月		
	(月平均)	(月平均)	(月平均)	(月平均)	平成28年11月	平成29年8月	平成29年9月	平成29年10月	平成29年11月	前年同月比(%)	前年同月差(人)	
新規常用求職者数（全数）	3,970	3,647	3,512	3,259	2,766	3,004	3,061	2,831	2,621	94.8	145	
前年同月比：前年同月差	▲4.2	▲8.1	▲3.7	▲7.2	0.3	9	▲1.5	▲45	▲4.0	▲126	▲3.2	▲94
在 職 者：全数に占める割合	985	965	994	951	792	28.6	892	29.7	904	29.5	785	27.7
前年同月比：前年同月差	3.8	▲2.0	3.0	▲4.3	9.1	66	7.6	63	4.3	37	1.8	14
離 職 者：全数に占める割合	2,483	2,244	2,131	1,956	1,645	59.5	1,805	60.1	1,836	60.0	1,776	62.7
前年同月比：前年同月差	▲7.4	▲9.6	▲5.0	▲8.2	▲3.1	▲53	▲1.6	▲30	▲4.3	▲82	▲3.2	▲59
うち事業主都合離職：全数に占める割合	919	760	694	610	429	15.5	487	16.2	517	16.9	514	18.2
前年同月比：前年同月差	▲12.0	▲17.3	▲8.7	▲12.1	▲10.3	▲49	▲10.8	▲59	3.2	16	▲4.8	▲26
うち自己都合離職：全数に占める割合	1,454	1,388	1,337	1,251	1,153	41.7	1,248	41.5	1,244	40.6	1,194	42.2
前年同月比：前年同月差	▲3.3	▲4.5	▲3.7	▲6.4	0.3	3	2.6	32	▲5.5	▲73	▲2.7	▲33
無 業 者：全数に占める割合	502	438	387	353	329	11.9	307	10.2	321	10.5	270	9.5
前年同月比：前年同月差	▲17.7	▲12.7	▲11.7	▲8.9	▲1.2	▲4	▲20.3	▲78	▲20.1	▲81	▲15.4	▲49

(注) 年度の下段は対前年度比。「前年同月」「最近の3か月の状況」「当月」の新規常用求職者数（全数）の下段左欄は対前年同月比(%)、同右欄は前年同月差(人)。

(注) 「前年同月」「最近の3か月の状況」「当月」の「在職者」「離職者」「無業者」右欄は新規常用求職者(全数)に占める割合。下段左欄は対前年同月比(%)、同右欄は前年同月差(人)。

表3 就職の状況（学卒を除きパートを含む）

区 分 *年度欄下段は前年度比	平成25年度	平成26年度	平成27年度	平成28年度	前年同月		最近3か月の状況				当月			
	(月平均)	(月平均)	(月平均)	(月平均)	平成28年11月	平成29年8月	平成29年9月	平成29年10月	平成29年11月	平成29年11月	平成29年11月	平成29年11月		
就職件数（全数）	1,432	1,324	1,290	1,242	1,053		1,024		1,149		1,103		974	
前年同月比：前年同月差	▲ 4.4	▲ 7.5	▲ 2.6	▲ 3.7	▲ 3.7	▲ 40	▲ 5.9	▲ 64	0.8	9	▲ 7.0	▲ 83	▲ 7.5	▲ 79
うち正社員：全数に占める割合	492	482	478	458	391	37.1	410	40.0	457	39.8	503	45.6	426	43.7
前年同月比：前年同月差	0.4	▲ 2.0	▲ 0.8	▲ 4.2	▲ 5.3	▲ 22	▲ 4.4	▲ 19	2.0	9	15.1	66	9.0	35
うちパート：全数に占める割合	417	401	408	408	359	34.1	314	30.7	368	32.0	308	27.9	288	29.6
前年同月比：前年同月差	▲ 4.6	▲ 3.8	1.7	0.1	8.8	29	▲ 5.4	▲ 18	2.8	10	▲ 19.8	▲ 76	▲ 19.8	▲ 71
就職率 (就職件数/新規求職者数)	35.3	35.4	35.9	37.3	37.8		32.9		36.6		38.6		36.9	
	1.6	0.1	0.5	0.5	▲ 1.5		▲ 1.6		1.8		▲ 1.5		▲ 0.9	

(注) 年度の下段は対前年度比。就職率の下段は対前年同月差（ポイント）。

(注) 「前年同月」「最近の3か月の状況」「当月」の数値の右欄は全数に占める割合。下段左欄は対前年同月比(%)、同右欄は対前年同月差(人)。

表4 全国の有効求人倍率等の状況（学卒を除きパートを含む）

季節調整値	平成25年度	平成26年度	平成27年度	平成28年度	前年同月		最近3か月の状況				当月		
	(月平均)	(月平均)	(月平均)	(月平均)	平成28年11月	平成29年8月	平成29年9月	平成29年10月	平成29年11月	平成29年11月	平成29年11月	平成29年11月	
有効求人倍率(倍)季節調整値	0.97	1.11	1.23	1.39	1.41		1.52		1.52		1.55		1.56
前年度差：前月差	0.15	0.14	0.12	0.16	0.01		0.00		0.00		0.03		0.01
正社員有効求人倍率(倍)原数値	0.58	0.68	0.77	0.92	0.95		1.00		1.03		1.06		1.09
前年度差/前年同月差	0.09	0.10	0.09	0.15	0.13		0.13		0.14		0.14		0.14
完全失業率(%)季節調整値(*)	3.9	3.5	3.3	3.0	3.1		2.8		2.8		2.8		-
前年度差：前月差	▲ 0.4	▲ 0.4	▲ 0.2	▲ 0.3	0.1		0.0		0.0		0.0		-

(注) 年度欄は原数値。季節調整値は、平成28年12月以前の数値は新季節調整指数により改訂されている。「季節調整法はセンサス局法Ⅱ(X-12-ARIMA)」による。

(*) 完全失業率資料出処：総務省統計局労働力調査完全失業率モデル推計値

表5 雇用保険の状況

区 分 *年度欄下段は前年度比	平成25年度	平成26年度	平成27年度	平成28年度	前年同月		最近3か月の状況				当月			
	(月平均)	(月平均)	(月平均)	(月平均)	平成28年11月	平成29年8月	平成29年9月	平成29年10月	平成29年11月	平成29年11月	平成29年11月	平成29年11月		
適用事業所数	13,630	13,668	13,695	13,768	13,747		13,920		13,800		13,810		13,834	
	0.1	0.3	0.2	0.5	0.5	67	0.9	128	0.6	85	0.6	85	0.6	87
被保険者数	188,660	190,308	192,027	193,322	193,645		196,779		197,123		197,164		197,714	
	0.6	0.9	0.9	0.7	0.4	733	2.1	3,972	2.1	4,138	2.2	4,331	2.1	4,069
資格取得者数	3,425	3,371	3,345	3,299	2,582		2,738		3,012		3,164		2,730	
	0.5	▲ 1.6	▲ 0.8	▲ 1.4	▲ 10.7	▲ 309	10.5	261	4.9	141	11.0	314	5.7	148
資格喪失者数	3,289	3,264	3,127	3,055	1,940		3,245		2,677		3,152		2,186	
	▲ 3.2	▲ 0.8	▲ 4.2	▲ 2.3	▲ 11.6	▲ 255	12.4	358	0.3	7	4.9	148	12.7	246
受給資格決定件数	987	904	877	842	653		790		731		771		622	
(一般被保険者)	▲ 8.1	▲ 8.4	▲ 3.0	▲ 4.0	1.9	12	1.8	14	▲ 0.7	▲ 5	1.2	9	▲ 4.7	▲ 31
初回受給者数	850	760	729	685	641		754		519		648		578	
(一般被保険者)	▲ 9.1	▲ 10.6	▲ 4.0	▲ 6.0	2.4	15	2.3	17	▲ 14.2	▲ 86	17.8	98	▲ 9.8	▲ 63
受給者実人員	3,912	3,418	3,249	2,956	2,816		3,209		2,924		2,945		2,772	
(一般被保険者)	▲ 9.7	▲ 12.6	▲ 4.9	▲ 9.0	▲ 9.5	▲ 295	▲ 7.1	▲ 244	▲ 7.8	▲ 246	1.6	45	▲ 1.6	▲ 44

(注) 年度の下段は対前年度比。「前年同月」「最近の3か月の状況」「当月」の下段左欄は対前年同月比(%)、同右欄は対前年増減数。

表6-1 安定所別有効求人倍率等の状況（学卒を除きパートを含む）

原数値	平成25年度	平成26年度	平成27年度	平成28年度	前年同月		最近3カ月の状況				当月				
	(月平均)	(月平均)	(月平均)	(月平均)	平成28年11月	平成29年8月	平成29年9月	平成29年10月	11月	前月比	前年同月比				
高知県有効求人倍率（季節調整値） 表1-1再掲	0.76	0.84	0.98	1.13	1.15	1.17	1.18	1.21	1.26	0.05	0.11				
高知所	0.83	0.92	1.12	1.29	1.32	0.05	1.31	0.01	1.31	0.04	1.32	0.05	1.43	0.11	0.11
有効求人人数/前年同月比	9,057	9,025	10,542	11,172	10,759	0.0	10,964	▲ 0.5	11,038	1.6	10,925	1.6	11,294	3.4	5.0
有効求職者数/前年同月比	10,940	9,858	9,379	8,660	8,178	▲ 3.5	8,390	▲ 1.3	8,422	▲ 1.7	8,259	▲ 2.6	7,894	▲ 4.4	▲ 3.5
須崎所	0.78	0.97	0.96	0.97	1.06	0.11	1.01	0.10	0.97	0.06	1.01	0.06	1.12	0.11	0.06
有効求人人数/前年同月比	1,009	1,105	1,005	1,019	954	▲ 6.6	1,014	0.1	1,012	▲ 0.9	1,016	▲ 0.5	1,025	0.9	7.4
有効求職者数/前年同月比	1,298	1,136	1,046	1,056	896	▲ 16.3	1,001	▲ 10.5	1,046	▲ 6.9	1,007	▲ 6.0	912	▲ 9.4	1.8
四万十所	0.71	0.73	0.72	0.84	0.91	0.00	0.96	0.14	1.05	0.15	1.19	0.28	1.19	0.00	0.28
有効求人人数/前年同月比	1,206	1,152	1,081	1,162	1,156	▲ 2.2	1,230	9.3	1,298	10.5	1,412	19.5	1,339	▲ 5.2	15.8
有効求職者数/前年同月比	1,707	1,568	1,499	1,385	1,270	▲ 2.4	1,285	▲ 6.7	1,238	▲ 5.2	1,189	▲ 8.6	1,129	▲ 5.0	▲ 11.1
安芸所	0.63	0.69	0.79	0.99	1.23	0.09	0.92	0.05	1.15	0.09	1.23	0.09	1.26	0.03	0.03
有効求人人数/前年同月比	613	595	641	737	769	▲ 6.0	743	3.9	780	▲ 4.9	803	▲ 1.8	774	▲ 3.6	0.7
有効求職者数/前年同月比	980	858	812	741	625	▲ 13.0	806	▲ 1.7	679	▲ 12.0	652	▲ 9.2	612	▲ 6.1	▲ 2.1
いの所	0.45	0.51	0.54	0.71	0.85	0.04	0.65	0.03	0.69	▲ 0.01	0.84	0.03	0.82	▲ 0.02	▲ 0.03
有効求人人数/前年同月比	844	930	925	1,147	1,267	3.5	1,038	▲ 1.2	1,072	▲ 5.0	1,250	2.1	1,174	▲ 6.1	▲ 7.3
有効求職者数/前年同月比	1,880	1,806	1,709	1,625	1,485	▲ 1.9	1,605	▲ 6.0	1,556	▲ 3.0	1,494	▲ 1.3	1,430	▲ 4.3	▲ 3.7

*各公共職業安定所の「前年同月」「最近3カ月の状況」欄の右欄は対前年同月差

表6-2 安定所別新規求人・求職の状況（学卒を除きパートを含む）

原数値	高知県計	高知所 (香美出張所含む)	須崎所	四万十所	安芸所	いの所
新規求職者数	2,639	1,780	174	232	127	326
前年同月比・差	▲ 5.4 ▲ 150	▲ 5.2 ▲ 98	10.8 17	▲ 12.8 ▲ 34	0.8 1	▲ 9.9 ▲ 36

新規求人数産業計（全数）	5,454	4,040	389	373	288	364
前年同月比・差	3.7 195	4.0 157	22.7 72	4.8 17	14.7 37	▲ 19.5 ▲ 88
農林漁業	147	34	19	20	20	54
前年同月比・差	21.5 26	100.0 17	111.1 10	233.3 14	81.8 9	▲ 30.8 ▲ 24
建設業	463	315	36	39	27	46
前年同月比・差	10.5 44	12.9 36	▲ 14.3 ▲ 6	25.8 8	▲ 3.6 ▲ 1	17.9 7
製造業	397	204	72	48	33	40
前年同月比・差	3.1 12	▲ 4.7 ▲ 10	94.6 35	41.2 14	50.0 11	▲ 48.7 ▲ 38
運輸業、郵便業	383	328	11	10	16	18
前年同月比・差	101.6 193	168.9 206	57.1 4	▲ 63.0 ▲ 17	▲ 5.9 ▲ 1	5.9 1
卸売業、小売業	1,115	879	69	54	66	47
前年同月比・差	▲ 6.8 ▲ 81	▲ 8.3 ▲ 80	25.5 14	0.0 0	15.8 9	▲ 33.8 ▲ 24
金融業、保険業	49	45	0	4	0	0
前年同月比・差	▲ 9.3 ▲ 5	▲ 10.0 ▲ 5	0.0 0	0.0 0	0.0 0	0.0 0
学術研究、専門・技術サービス業	162	141	0	1	1	19
前年同月比・差	▲ 6.4 ▲ 11	▲ 18.0 ▲ 31	0.0 0	0.0 1	0.0 1	1,800.0 18
宿泊業、飲食サービス業	440	346	21	55	16	2
前年同月比・差	23.2 83	32.6 85	▲ 34.4 ▲ 11	61.8 21	0.0 0	▲ 85.7 ▲ 12
生活関連サービス業、娯楽業	161	136	1	12	4	8
前年同月比・差	▲ 20.3 ▲ 41	▲ 13.4 ▲ 21	▲ 87.5 ▲ 7	▲ 14.3 ▲ 2	▲ 33.3 ▲ 2	▲ 52.9 ▲ 9
教育、学習支援業	85	72	4	4	1	4
前年同月比・差	▲ 1.2 ▲ 1	1.4 1	0.0 0	▲ 20.0 ▲ 1	▲ 50.0 ▲ 1	0.0 0
医療、福祉	1,121	744	125	86	71	95
前年同月比・差	▲ 8.0 ▲ 98	▲ 14.5 ▲ 126	23.8 24	▲ 18.1 ▲ 19	14.5 9	17.3 14
サービス業	616	567	7	22	12	8
前年同月比・差	14.5 78	19.9 94	▲ 41.7 ▲ 5	▲ 21.4 ▲ 6	100.0 6	▲ 57.9 ▲ 11
公務・その他	132	109	0	3	7	13
前年同月比・差	▲ 19.0 ▲ 31	▲ 12.8 ▲ 16	▲ 100.0 ▲ 3	▲ 40.0 ▲ 2	▲ 36.4 ▲ 4	▲ 31.6 ▲ 6

(注) 記載の業種は主要13業種を抜粋。

(注) 各欄の下端左欄は対前年同月比(%), 同右欄は対前年同月差(人)。

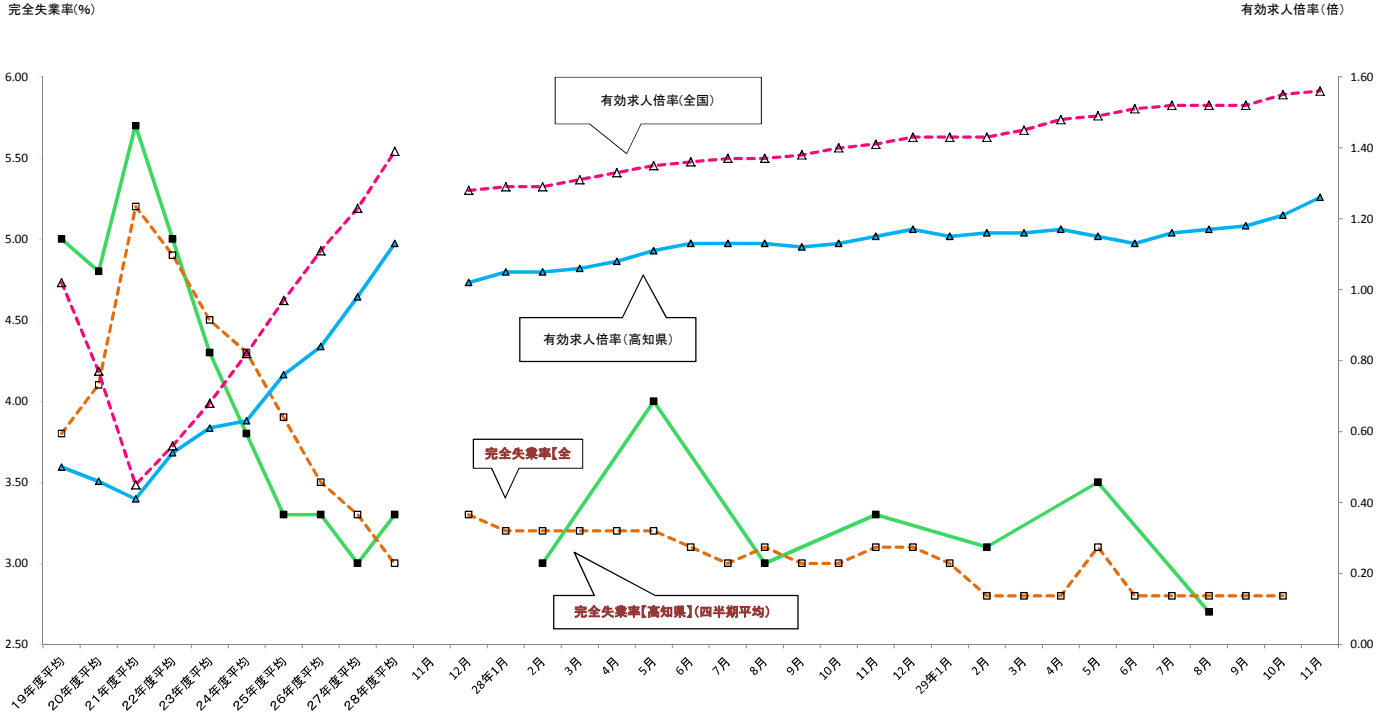
(注) 平成21年4月分より平成19年11月改定の日本標準産業分類に基づく区分となっている。

表7 平成29年度 ハローワークのマッチング機能に関する業務実績状況

	平成29年度 目標値	平成29年度累計 (平成29年4月～29年11月)
就職件数(常用) (公共職業安定所の職業紹介により就職した件数)	11,800	7,838
高知所(香美出張所を含む)	7,360	4,877
須崎所	820	549
四万十所	1,230	813
安芸所	810	530
いの所	1,580	1,069
充足件数(常用) (公共職業安定所の常用求人 of 充足件数)	11,600	7,611
高知所(香美出張所を含む)	7,900	5,201
須崎所	740	506
四万十所	1,040	704
安芸所	700	458
いの所	1,220	742
	平成29年度 目標値	平成29年度累計 (平成29年4月～29年9月)
雇用保険受給者の早期再就職件数 * (基本手当の支給残日数を所定給付日数の3分の2以上 残して早期に再就職した者の件数)	3,653	2,114
高知所(香美出張所を含む)	2,325	1,324
須崎所	330	195
四万十所	420	228
安芸所	215	142
いの所	341	225

* 「雇用保険受給者の早期再就職件数」については、業務集計の都合で1カ月遅れでの公表となります。

高知県有効求人倍率・完全失業率の推移(季節調整値)



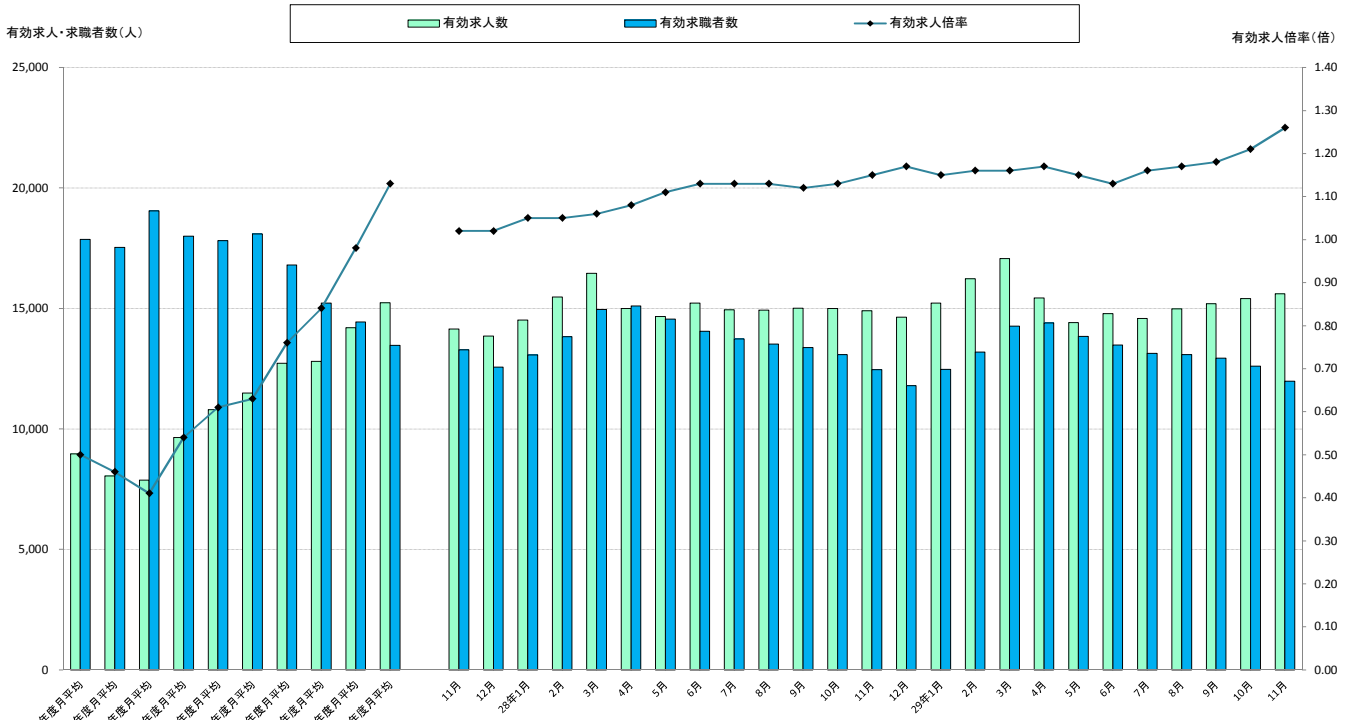
	19年度 度平均	20年度 度平均	21年度 度平均	22年度 度平均	23年度 度平均	24年度 度平均	25年度 度平均	26年度 度平均	27年度 度平均	28年度 度平均
有効求人倍率(高知県)	0.50	0.46	0.41	0.54	0.61	0.63	0.76	0.84	0.98	1.13
有効求人倍率(全国)	1.02	0.77	0.45	0.56	0.68	0.82	0.97	1.11	1.23	1.39
完全失業率(高知県)*	5.0	4.8	5.7	5.0	4.3	3.8	3.3	3.3	3.0	3.3
完全失業率(全国)	3.8	4.1	5.2	4.9	4.5	4.3	3.9	3.5	3.3	3.0

11月	12月	28年 1月	2月	3月	4月	5月	6月	7月	8月	9月	10月	11月	12月	29年 1月	2月	3月	4月	5月	6月	7月	8月	9月	10月	11月
1.02	1.02	1.05	1.05	1.06	1.08	1.11	1.13	1.13	1.13	1.12	1.13	1.15	1.17	1.15	1.16	1.16	1.17	1.15	1.13	1.16	1.17	1.18	1.21	1.26
1.26	1.28	1.29	1.29	1.31	1.33	1.35	1.36	1.37	1.37	1.38	1.40	1.41	1.43	1.43	1.43	1.45	1.48	1.49	1.51	1.52	1.52	1.52	1.55	1.56
			3.0			4.0			3.0			3.3		3.1		3.5			2.7					
3.3	3.3	3.2	3.2	3.2	3.2	3.2	3.1	3.0	3.1	3.0	3.0	3.1	3.1	3.0	2.8	2.8	2.8	3.1	2.8	2.8	2.8	2.8	2.8	2.8

※ 有効求人倍率の年度平均は原数値で、各月は季節調整値(センサス局法Ⅱ(X-12-ARIMA)による)。なお、平成28年12月以前の季節調整値は、新季節指数により改訂済み。
 ※ 完全失業率(全国)の年度平均は原数値で、各月は季節調整値。各月の完全失業率は平成28年12月以前の数値は新季節指数により改訂済み。

* 完全失業率(高知県)の年度平均は年平均の原数値で、各月は四半期平均の原数値。(完全失業率資料出所:総務省統計局労働力調査モデル推計値)

高知県有効求人倍率(季節調整値)・有効求人数・有効求職者数(原数値)の推移



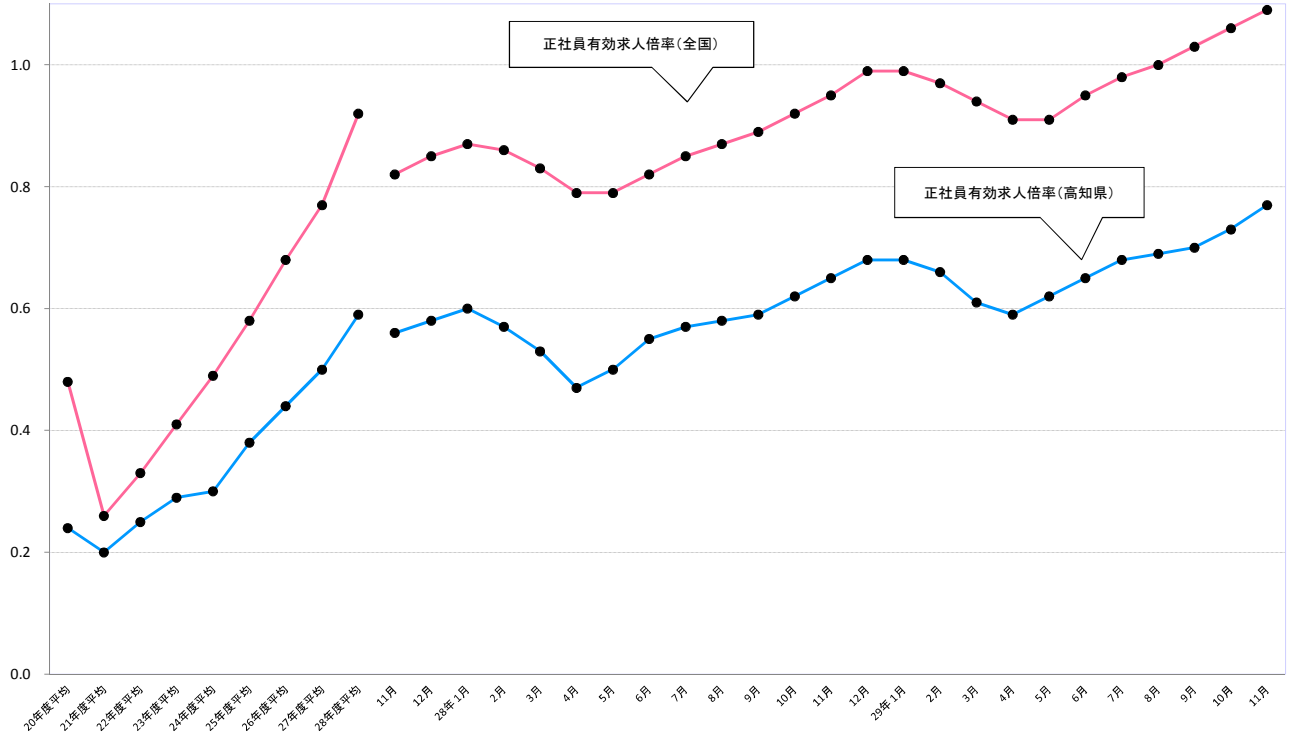
	19年度 月平均	20年度 月平均	21年度 月平均	22年度 月平均	23年度 月平均	24年度 月平均	25年度 月平均	26年度 月平均	27年度 月平均	28年度 月平均
有効求人数	8,971	8,045	7,877	9,647	10,794	11,484	12,729	12,807	14,196	15,237
有効求職者数	17,861	17,538	19,045	18,004	17,815	18,092	16,804	15,225	14,445	13,467

11月	12月	28年 1月	2月	3月	4月	5月	6月	7月	8月	9月	10月	11月	12月	29年 1月	2月	3月	4月	5月	6月	7月	8月	9月	10月	11月
14,150	13,852	14,520	15,471	16,455	14,999	14,872	15,223	14,940	14,926	15,012	14,999	14,905	14,641	15,227	16,230	17,064	15,442	14,407	14,781	14,589	14,989	15,200	15,406	15,606
13,288	12,569	13,072	13,830	14,983	15,105	14,560	14,059	13,739	13,521	13,373	13,080	12,454	11,796	12,474	13,184	14,264	14,395	13,842	13,487	13,139	13,087	12,941	12,601	11,977

※ 有効求人倍率の年度平均は原数値で、各月は季節調整値(センサス局法Ⅱ(X-12-ARIMA)による)。なお、平成28年12月以前の季節調整値は、新季節指数により改訂済み。

全国・高知県正社員有効求人倍率(原数値)の推移

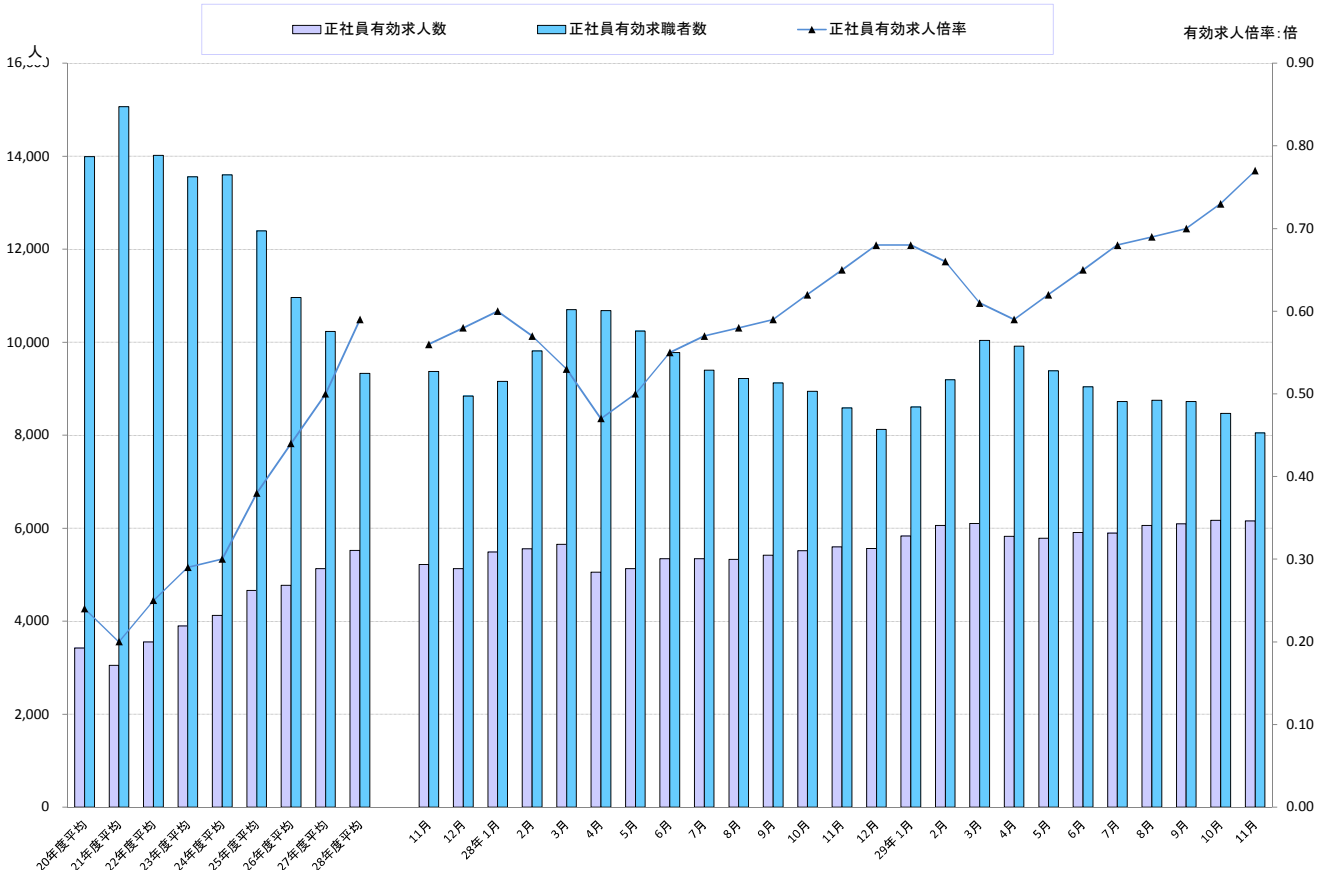
有効求人倍率:倍



	20年度平均	21年度平均	22年度平均	23年度平均	24年度平均	25年度平均	26年度平均	27年度平均	28年度平均
正社員有効求人倍率(高知県)	0.24	0.20	0.25	0.29	0.30	0.38	0.44	0.50	0.59
正社員有効求人倍率(全国)	0.48	0.26	0.33	0.41	0.49	0.58	0.68	0.77	0.92

	11月	12月	28年1月	2月	3月	4月	5月	6月	7月	8月	9月	10月	11月	12月	29年1月	2月	3月	4月	5月	6月	7月	8月	9月	10月	11月
正社員有効求人倍率(高知県)	0.56	0.58	0.60	0.57	0.53	0.47	0.50	0.55	0.57	0.58	0.59	0.62	0.65	0.68	0.68	0.66	0.61	0.59	0.62	0.65	0.68	0.69	0.70	0.73	0.77
正社員有効求人倍率(全国)	0.82	0.85	0.87	0.86	0.83	0.79	0.79	0.82	0.85	0.87	0.89	0.92	0.95	0.99	0.99	0.97	0.94	0.91	0.91	0.95	0.98	1.00	1.03	1.06	1.09

高知県正社員有効求人倍率・有効求人数・有効求職者数(原数値)の推移



	20年度平均	21年度平均	22年度平均	23年度平均	24年度平均	25年度平均	26年度平均	27年度平均	28年度平均
正社員有効求人数	3,424	3,049	3,553	3,898	4,128	4,664	4,774	5,127	5,525
正社員有効求職者数	13,994	15,065	14,021	13,557	13,598	12,395	10,962	10,232	9,328

	11月	12月	28年1月	2月	3月	4月	5月	6月	7月	8月	9月	10月	11月	12月	29年1月	2月	3月	4月	5月	6月	7月	8月	9月	10月	11月
正社員有効求人数	5,220	5,130	5,491	5,556	5,653	5,053	5,130	5,344	5,343	5,332	5,421	5,519	5,601	5,563	5,834	6,060	6,102	5,825	5,784	5,907	5,891	6,058	6,095	6,170	6,157
正社員有効求職者数	9,368	8,840	9,161	9,815	10,698	10,680	10,237	9,776	9,398	9,219	9,121	8,947	8,588	8,125	8,607	9,195	10,037	9,917	9,382	9,040	8,722	8,751	8,727	8,469	8,047