

高知労働局発表  
平成29年8月29日  
午前 8:30 解禁

高知労働局職業安定部職業安定課  
課長 仲 慶三  
地方労働市場情報官 上山 博水  
電話 088-885-6051

## 高知県の雇用失業情勢（平成29年7月分）

平成29年7月における高知県の雇用失業情勢の概要をとりまとめましたのでお知らせします。

### 【ポイント】

- 雇用失業情勢は、緩やかに改善している
- 有効求人倍率は1.16倍で、前月・前年同月を0.03ポイント上回った
- 新規求人数は、前年同月比4カ月ぶりに増加した
- 新規求職者数は、前年同月比8カ月連続で減少した

### 1 有効求人倍率

- 県内の有効求人倍率(季節調整値)は1.16倍で、前月を0.03ポイント上回った。(表1-1)
- 正社員有効求人倍率(原数値/パートを除く常用)は0.68倍で前年同月を0.11ポイント上回り、28カ月連続で前年同月を上回った。(表1-2)
- パート有効求人倍率(原数値)は1.39倍で、前月を0.07ポイント上回り、前年同月を0.29ポイント下回った。(表1-2)
- 安定所別の有効求人倍率(原数値)は、高知所1.25倍、須崎所1.01倍、四万十所0.91倍、安芸所0.89倍、いの所0.69倍となり、高知所以外において前年同月を上回った。(表6-1)

### 2 求人の動き(原数値)

- 新規求人数は、5,348人で前年同月比14人0.3%増加し、4カ月ぶりに前年同月を上回った。(表1-3)  
新規求人数を産業別に前年同月と比較すると、主な産業では、建設業(3.4%)、製造業(3.1%)、金融業、保険業(10.2%)、学術研究、専門・技術サービス業(34.7%)、生活関連サービス業、娯楽業(50.3%)、医療、福祉(2.5%)、サービス業(51.2%)、公務、その他(2.6%)で増加、農、林、漁業(17.1%)、運輸業、郵便業(11.7%)、卸売業、小売業(24.7%)、宿泊業、飲食サービス業(7.8%)、教育、学習支援業(6.5%)で減少となった。(表2-1)
- パート新規求人は、1,982人で前年同月比312人13.6%減少、新規求人全体の37.1%を占めている。(表1-3)
- 有効求人数は、14,589人で前年同月比351人2.3%減少、3カ月連続で前年同月を下回った。(表1-2)
- 正社員有効求人数は、5,891人で前年同月比548人10.3%増加。有効求人全数に占める割合は40.4%で、前月を0.4ポイント上回り、前年同月を4.6ポイント上回った。(表1-2)

### 3 求職の動き(原数値)

- 新規求職者数は、3,036人で前年同月比170人5.3%減少し、8カ月連続で前年同月を下回った。  
うちパート求職者は、777人で前年同月比28人3.5%減少し、新規求職者全体の25.6%を占めている。(表1-3)  
新規常用求職者数(パートを含む)2,776人について態様別に前年同月比で見ると、在職中の者は792人3.3%増加、離職者は1,738人6.3%減少、無業者は246人13.7%減少となった。また、離職者の内訳をみると、事業主都合離職者は、509人10.5%減少、自己都合離職者は1,158人3.8%減少となった。(表2-2)
- 有効求職者数は、13,139人で前年同月比600人4.4%減少し、53カ月連続で前年同月を下回った。(表1-2)
- 正社員有効求職者数(パートを除く常用)は、8,722人で前年同月比676人7.2%減少。有効求職全数に占める割合は66.4%で前月を0.6ポイント下回り、前年同月を2.0ポイント下回った。(表1-2)

### 4 就職の状況(表3)

- 就職件数は、1,077件で前年同月比56件4.9%減少となり、2カ月連続で前年同月を下回った。  
就職率は35.5%となり、前年同月を0.2ポイント上回った。  
就職件数のうちパートは、347件で前年同月比19件5.2%減少し、就職件数全体の32.2%を占めている。  
正社員就職件数は、450件で前年同月比12件2.6%減少し、就職件数全体の41.8%を占めている。

## 5 雇用失業情勢の判断

- 雇用失業情勢は、緩やかに改善している。

## 6 全国の有効求人倍率等の状況(表4)

- **有効求人倍率(季節調整値)は1.52倍**で前月に比べて0.01ポイント上回った。  
新規求人倍率(季節調整値)は2.27倍で前月に比べて0.02ポイント上回った。  
・都道府県別の有効求人倍率(季節調整値)の最高は福井県の2.11倍、最低は北海道の1.09倍。  
**高知県の1.16倍は全国では44番目**となっている。
- **正社員有効求人倍率(原数値)は0.98倍**で前年同月を0.13ポイント上回った。  
・都道府県別の正社員有効求人倍率(原数値)の最高は福井県の1.43倍、最低は沖縄県の0.48倍。  
**高知県の0.68倍は全国では46番目**となっている。

## 7 ハローワークのマッチング機能に関する業務実績状況(表7)

- 平成29年度のハローワークのマッチング機能に関する業務にかかる主要指標の、数値目標における実績を毎月公表します。

### <用語の解説>

#### ●求人倍率

求職者に対する求人数の割合をいい、「新規求人数」を「新規求職申込件数」で除して得た「新規求人倍率」と、「月間有効求人数」を「月間有効求職者数」で除して得た「有効求人倍率」の2種類がある。

#### ●新規求職申込件数

期間中に新たに受け付けた求職申込みの件数をいう。

#### ●月間有効求職者数

前月から繰越された有効求職者数(前月末日現在において、求職票の有効期限が翌月以降にまたがっている就職未決定の求職者をいう。)と当月の「新規求職申込件数」の合計数をいう。

#### ●新規求人数

期間中に新たに受け付けた求人数(採用予定人員)をいう。

#### ●月間有効求人数

前月から繰越された有効求人数(前月末日現在において、求人票の有効期限が翌月以降にまたがっている未充足の求人数をいう。)と当月の「新規求人数」の合計数をいう。

#### ●就職件数

有効求職者が安定所の紹介により就職したことを確認した件数をいう。

#### ●就職率

求職者に対する就職件数の割合をいい、「就職件数」を「新規求職申込件数」で除して算出する。

#### ●パートタイム

1週間の所定労働時間が同一の事業所に雇用されている通常の労働者の1週間の所定労働時間に比し短い者をいう。

#### ●正社員

パートタイムを除く常用のうち、勤め先で正社員・正職員などと呼称される正規労働者をいう。

#### ●季節調整値

雇用失業情勢(有効求人倍率)等については、月によって稼働日数が異なったり、正月や年度末の決算などの社会習慣、制度等の影響があったりし、単純に比較できません。季節調整値はこれら月々の変動の季節的要因を除去し推計した値であり、次の計算方法で算出します。

$$\text{原数値} \div \text{季節指数} \times 100$$

職業安定業務統計で使用する季節調整法は「センサス局法 10-12-ARIMA」を用いています。これにより、曜日変更の変化や閏年の影響等のカレンダー要因を除去した算出が可能となります。

#### ※季節調整値替え

向こう1年間の季節指数を暫定的に決めますが、1年が経過し、全てのデータが揃った段階で、過去にさかのぼって季節指数を計算し直すことになり、併せて新たな向こう1年間の季節指数を計算します。このため、既に公表した数値を改訂することがあります。

これを季節調整値替えといい、職業安定業務統計では毎年1月分の公表時に行っています。

# 高知県の雇用失業情勢（平成29年7月）

高知労働局 職業安定部 職業安定課

表1-1 求人倍率等（学卒を除きパートを含む）

季節調整値	平成25年度	平成26年度	平成27年度	平成28年度	前年同月	最近3か月の状況			当月	
	(月平均)	(月平均)	(月平均)	(月平均)	平成28年7月	平成29年4月	平成29年5月	平成29年6月	平成29年7月	
有効求人倍率(倍)	0.76	0.84	0.98	1.13	1.13	1.17	1.15	1.13	1.16	
前年度差：前月差	0.13	0.08	0.14	0.15	0.00	0.01	▲ 0.02	▲ 0.02	0.03	
有効求人数	12,729	12,807	14,196	15,237	15,292	15,285	14,670	14,774	14,980	
前年度比：前月比：差	10.8	0.6	10.8	7.3	▲ 0.4	▲ 56	▲ 1.3	▲ 208	▲ 4.0	▲ 615
有効求職者数	16,804	15,225	14,445	13,467	13,571	13,105	12,794	13,035	12,956	
前年度比：前月比：差	▲ 7.1	▲ 9.4	▲ 5.1	▲ 6.8	▲ 0.0	▲ 5	▲ 2.1	▲ 282	▲ 2.4	▲ 311
新規求人倍率(倍)	1.24	1.35	1.52	1.73	1.62	1.68	1.82	1.68	1.82	
前年度差：前月差	0.17	0.11	0.17	0.21	▲ 0.17	▲ 0.05	0.14	▲ 0.14	0.14	
新規求人数	5,039	4,972	5,448	5,761	5,595	5,396	5,538	5,603	5,779	
前年度比：前月比：差	9.0	▲ 1.3	9.6	5.7	▲ 7.2	▲ 432	▲ 6.9	▲ 399	2.6	142
新規求職者数	4,056	3,736	3,589	3,334	3,462	3,220	3,048	3,337	3,173	
前年度比：前月比：差	▲ 6.5	▲ 7.9	▲ 3.9	▲ 7.1	3.0	102	▲ 3.9	▲ 130	▲ 5.3	▲ 172

(注) 年度欄は原数値、年度欄下段は対前年度差または比。季節調整値は、平成28年12月以前の数値は新季節調整指数により改訂されている。

(注) 「前年同月」「最近3か月の状況」「当月」の有効及び新規求人倍率の下段は前月差。新規・有効の求人数及び求職者数の下段左欄は対前月比(%)、同右欄は前月差(人)。

表1-2 有効求人・求職、正社員・パート有効求人倍率状況（学卒を除きパートを含む）

原数値	平成25年度	平成26年度	平成27年度	平成28年度	前年同月	最近3か月の状況			当月	
	(月平均)	(月平均)	(月平均)	(月平均)	平成28年7月	平成29年4月	平成29年5月	平成29年6月	平成29年7月	
有効求人倍率(倍)	0.76	0.84	0.98	1.13	1.09	1.07	1.04	1.10	1.11	
前年度差：前年同月差	0.13	0.08	0.14	0.15	0.20	0.08	0.03	0.02	0.02	
有効求人数(全数)	12,729	12,807	14,196	15,237	14,940	15,442	14,407	14,781	14,589	
前年度比：前年同月比：差	10.8	0.6	10.8	7.3	13.0	1,721	3.0	443	▲ 1.8	▲ 265
有効求職者数(全数)	16,804	15,225	14,445	13,467	13,739	14,395	13,842	13,487	13,139	
前年度比：前年同月比：差	▲ 7.1	▲ 9.4	▲ 5.1	▲ 6.8	▲ 7.4	▲ 1,091	▲ 4.7	▲ 710	▲ 4.9	▲ 718
正社員有効求人倍率(倍)原数値	0.38	0.44	0.50	0.59	0.57	0.59	0.62	0.65	0.68	
前年度差：前年同月差	0.08	0.06	0.06	0.09	0.11	0.12	0.12	0.10	0.11	
正社員有効求人数：全数に占める割合	4,664	4,774	5,127	5,525	5,343	35.8	5,825	37.7	5,784	40.1
前年度比：前年同月比：差	13.0	2.4	7.4	7.8	12.8	607	15.3	772	12.7	654
正社員有効求職者数：全数に占める割合	12,395	10,962	10,232	9,328	9,398	68.4	9,917	68.9	9,382	67.8
前年度比：前年同月比：差	▲ 8.8	▲ 11.6	▲ 6.7	▲ 8.8	▲ 9.6	▲ 998	▲ 7.1	▲ 763	▲ 8.4	▲ 855
パート有効求人倍率(倍)原数値	1.25	1.28	1.47	1.61	1.68	1.41	1.23	1.32	1.39	
前年度差：前年同月差	0.14	0.03	0.19	0.14	0.27	▲ 0.12	▲ 0.32	▲ 0.32	▲ 0.29	
パート有効求人数：全数に占める割合	5,303	5,248	5,971	6,432	6,649	44.5	6,213	40.2	5,396	37.5
前年度比：前年同月比：差	10.4	▲ 1.0	13.8	7.7	16.6	949	▲ 7.1	▲ 473	▲ 17.9	▲ 1,177
パート有効求職者数：全数に占める割合	4,235	4,095	4,070	3,997	3,947	28.7	4,416	30.7	4,381	31.7
前年度比：前年同月比：差	▲ 1.7	▲ 3.3	▲ 0.6	▲ 1.8	▲ 2.3	▲ 93	1.4	60	3.1	130

(注) 「年度」の下段は対前年度差または比。「前年同月」「最近3か月の状況」「当月」の有効求人倍率の下段は前年同月差。

(注) 正社員及びパートの「前年同月」「最近3か月の状況」「当月」の新規求人数及び求職者数の右欄は全数に占める割合(%)、下段左欄は対前年同月比(%)、同右欄は前年同月差(人)。

表1-3 新規求人・求職状況（学卒を除きパートを含む）

原数値	平成25年度	平成26年度	平成27年度	平成28年度	前年同月	最近3か月の状況			当月	
	(月平均)	(月平均)	(月平均)	(月平均)	平成28年7月	平成29年4月	平成29年5月	平成29年6月	平成29年7月	
新規求人倍率(倍)	1.24	1.35	1.52	1.73	1.66	1.29	1.57	1.88	1.76	
前年度差：前年同月差	0.17	0.11	0.17	0.21	0.15	0.06	▲ 0.06	▲ 0.06	0.10	
新規求人数(全数)	5,039	4,972	5,448	5,761	5,334	5,480	5,076	5,793	5,348	
前年度比：前年同月比：差	9.0	▲ 1.3	9.6	5.7	▲ 1.0	▲ 52	▲ 1.5	▲ 84	▲ 5.6	▲ 299
新規求職者数(全数)	4,056	3,736	3,589	3,334	3,206	4,237	3,241	3,078	3,036	
前年度比：前年同月比：差	▲ 6.5	▲ 7.9	▲ 3.9	▲ 7.1	▲ 10.2	▲ 363	▲ 6.5	▲ 294	▲ 1.4	▲ 47
正社員新規求人数：全数に占める割合	1,740	1,760	1,881	2,022	1,913	35.9	2,071	37.8	2,050	40.4
前年度比：前年同月比：差	12.0	1.1	6.9	7.5	0.7	13	17.5	308	0.5	11
正社員新規求職者数：全数に占める割合	2,983	2,699	2,565	2,342	2,103	65.6	2,841	67.1	2,221	68.5
前年度比：前年同月比：差	▲ 7.7	▲ 9.5	▲ 5.0	▲ 8.7	▲ 12.2	▲ 292	▲ 11.2	▲ 357	▲ 3.9	▲ 91
パート新規求人数：全数に占める割合	2,095	2,045	2,308	2,429	2,294	43.0	2,086	38.1	1,865	36.7
前年度比：前年同月比：差	9.1	▲ 2.4	12.8	5.2	1.7	39	▲ 18.8	▲ 482	▲ 16.0	▲ 354
パート新規求職者数：全数に占める割合	991	953	951	921	805	25.1	1,363	32.2	988	30.5
前年度比：前年同月比：差	▲ 2.1	▲ 3.8	▲ 0.2	▲ 3.1	▲ 5.8	▲ 50	4.8	63	4.2	40

(注) 「年度」の下段は対前年度比。「前年同月」「最近3か月の状況」「当月」の新規求人数及び求職者数の下段左欄は対前年同月比(%)、同右欄は前年同月差(人)。

(注) 正社員及びパートの「前年同月」「最近3か月の状況」「当月」の新規求人数及び求職者数の右欄は全数に占める割合(%)、下段左欄は対前年同月比(%)、同右欄は前年同月差(人)。

表2-1 新規求人への動向（学卒を除きパートを含む）

主要産業別（原数値）	平成25年度	平成26年度	平成27年度	平成28年度	前年同月	最近3か月の状況				当月
	(月平均)	(月平均)	(月平均)	(月平均)	平成28年7月	平成29年4月	平成29年5月	平成29年6月	平成29年7月	
産業計（全数）	5,039	4,972	5,448	5,761	5,334	5,480	5,076	5,793	5,348	
前年度比：前年同月比・差	9.0	▲1.3	9.6	5.7	▲1.0 <sub>!</sub> ▲52	▲1.5 <sub>!</sub> ▲84	▲5.6 <sub>!</sub> ▲299	▲4.3 <sub>!</sub> ▲258	0.3 <sub>!</sub> 14	
農林漁業	86	80	98	110	105	138	72	46	87	
前年度比：前年同月比・差	4.9	▲7.0	22.0	12.9	75.0 <sub>!</sub> 45	16.9 <sub>!</sub> 20	▲20.0 <sub>!</sub> ▲18	▲54.5 <sub>!</sub> ▲55	▲17.1 <sub>!</sub> ▲18	
建設業	376	359	366	401	412	447	427	466	426	
前年度比：前年同月比・差	27.0	▲4.5	1.9	9.7	9.3 <sub>!</sub> 35	19.5 <sub>!</sub> 73	24.9 <sub>!</sub> 85	34.3 <sub>!</sub> 119	3.4 <sub>!</sub> 14	
製造業	314	327	375	418	389	375	389	455	401	
前年度比：前年同月比・差	7.5	4.1	14.7	11.4	▲1.3 <sub>!</sub> ▲5	▲4.3 <sub>!</sub> ▲17	▲3.5 <sub>!</sub> ▲14	8.1 <sub>!</sub> 34	3.1 <sub>!</sub> 12	
運輸業、郵便業	180	154	157	209	206	186	209	232	182	
前年度比：前年同月比・差	3.4	▲14.4	1.6	33.7	40.1 <sub>!</sub> 59	▲10.6 <sub>!</sub> ▲22	▲17.7 <sub>!</sub> ▲45	49.7 <sub>!</sub> 77	▲11.7 <sub>!</sub> ▲24	
卸売業、小売業	1,211	1,234	1,364	1,368	1,345	1,121	890	1,243	1,013	
前年度比：前年同月比・差	11.9	1.9	10.6	0.3	▲2.5 <sub>!</sub> ▲34	▲24.8 <sub>!</sub> ▲369	▲33.1 <sub>!</sub> ▲440	▲29.3 <sub>!</sub> ▲516	▲24.7 <sub>!</sub> ▲332	
金融業、保険業	81	68	58	55	49	54	51	61	54	
前年度比：前年同月比・差	8.0	▲16.0	▲14.1	▲5.6	▲5.8 <sub>!</sub> ▲3	116.0 <sub>!</sub> 29	6.3 <sub>!</sub> 3	▲12.9 <sub>!</sub> ▲9	10.2 <sub>!</sub> 5	
学術研究、専門・技術サービス業	132	111	126	124	95	134	155	122	128	
前年度比：前年同月比・差	29.4	▲15.9	13.7	▲1.6	▲17.4 <sub>!</sub> ▲20	24.1 <sub>!</sub> 26	21.1 <sub>!</sub> 27	2.5 <sub>!</sub> 3	34.7 <sub>!</sub> 33	
宿泊業、飲食サービス業	457	386	446	467	514	486	487	465	474	
前年度比：前年同月比・差	18.4	▲15.5	15.5	4.7	23.0 <sub>!</sub> 96	▲6.9 <sub>!</sub> ▲36	19.1 <sub>!</sub> 78	▲11.9 <sub>!</sub> ▲63	▲7.8 <sub>!</sub> ▲40	
生活関連サービス業、娯楽業	185	185	215	210	185	236	201	187	278	
前年度比：前年同月比・差	12.8	0.0	16.1	▲2.3	▲16.7 <sub>!</sub> ▲37	10.8 <sub>!</sub> 23	5.2 <sub>!</sub> 10	▲26.4 <sub>!</sub> ▲67	50.3 <sub>!</sub> 93	
教育、学習支援業	82	91	112	121	77	83	123	112	72	
前年度比：前年同月比・差	5.1	11.0	23.3	7.8	▲37.9 <sub>!</sub> ▲47	▲10.8 <sub>!</sub> ▲10	▲11.5 <sub>!</sub> ▲16	36.6 <sub>!</sub> 30	▲6.5 <sub>!</sub> ▲5	
医療福祉	1,180	1,204	1,238	1,301	1,258	1,317	1,181	1,434	1,290	
前年度比：前年同月比・差	3.1	2.0	2.8	5.1	▲7.6 <sub>!</sub> ▲104	5.5 <sub>!</sub> 69	0.8 <sub>!</sub> 9	11.1 <sub>!</sub> 143	2.5 <sub>!</sub> 32	
サービス業	350	386	464	536	391	539	561	646	591	
前年度比：前年同月比・差	▲2.5	10.3	20.2	15.6	▲7.3 <sub>!</sub> ▲31	30.8 <sub>!</sub> 127	2.9 <sub>!</sub> 16	1.4 <sub>!</sub> 9	51.2 <sub>!</sub> 200	
公務・その他	236	238	263	274	152	179	174	174	156	
前年度比：前年同月比・差	▲6.3	0.8	10.4	4.4	▲1.9 <sub>!</sub> ▲3	3.5 <sub>!</sub> 6	▲0.6 <sub>!</sub> ▲1	13.7 <sub>!</sub> 21	2.6 <sub>!</sub> 4	

(注) 記載の業種は主要13業種を抜粋。

(注) 年度の下段は対前年度比。「前年同月」「最近の3か月の状況」「当月」の下段左欄は対前年同月比(%)、同右欄は前年同月差(人)。

(注) 平成21年4月分より平成19年11月改定の日本標準産業分類に基づく区分となっている。

表2-2 新規常用求職の動向（原数値）（学卒を除きパートを含む）

区分	平成25年度	平成26年度	平成27年度	平成28年度	前年同月	最近3か月の状況				当月				
	(月平均)	(月平均)	(月平均)	(月平均)	平成28年7月	平成29年4月	平成29年5月	平成29年6月	平成29年7月					
新規常用求職者数（全数）	3,970	3,647	3,512	3,259	2,906	4,199	3,207	2,993	2,776					
前年同月比：前年同月差	▲4.2	▲8.1	▲3.7	▲7.2	▲10.5 <sub>!</sub> ▲340	▲6.6 <sub>!</sub> ▲295	▲1.4 <sub>!</sub> ▲47	▲1.5 <sub>!</sub> ▲46	▲4.5 <sub>!</sub> ▲130					
在職者：全数に占める割合	985	965	994	951	767	26.4	787	18.7	832	25.9	860	28.7	792	28.5
前年同月比：前年同月差	3.8	▲2.0	3.0	▲4.3	▲10.2 <sub>!</sub> ▲87	6.1 <sub>!</sub> 45	▲5.5 <sub>!</sub> ▲48	4.6 <sub>!</sub> 38	3.3 <sub>!</sub> 25					
離職者：全数に占める割合	2,483	2,244	2,131	1,956	1,854	63.8	3,013	71.8	2,074	64.7	1,839	61.4	1,738	62.6
前年同月比：前年同月差	▲7.4	▲9.6	▲5.0	▲8.2	▲12.0 <sub>!</sub> ▲253	▲9.5 <sub>!</sub> ▲315	1.4 <sub>!</sub> 29	▲0.2 <sub>!</sub> ▲4	▲6.3 <sub>!</sub> ▲116					
うち事業主都合離職：全数に占める割合	919	760	694	610	569	19.6	1,226	29.2	583	18.2	547	18.3	509	18.3
前年同月比：前年同月差	▲12.0	▲17.3	▲8.7	▲12.1	▲15.7 <sub>!</sub> ▲106	▲14.3 <sub>!</sub> ▲205	▲5.5 <sub>!</sub> ▲34	▲6.8 <sub>!</sub> ▲40	▲10.5 <sub>!</sub> ▲60					
うち自己都合離職：全数に占める割合	1,454	1,388	1,337	1,251	1,204	41.4	1,583	37.7	1,367	42.6	1,237	41.3	1,158	41.7
前年同月比：前年同月差	▲3.3	▲4.5	▲3.7	▲6.4	▲10.1 <sub>!</sub> ▲135	▲4.5 <sub>!</sub> ▲75	6.1 <sub>!</sub> 78	5.2 <sub>!</sub> 61	▲3.8 <sub>!</sub> ▲46					
無業者：全数に占める割合	502	438	387	353	285	9.8	399	9.5	301	9.4	294	9.8	246	8.9
前年同月比：前年同月差	▲17.7	▲12.7	▲11.7	▲8.9	0.0 <sub>!</sub> 0	▲5.9 <sub>!</sub> ▲25	▲8.5 <sub>!</sub> ▲28	▲21.4 <sub>!</sub> ▲80	▲13.7 <sub>!</sub> ▲39					

(注) 年度の下段は対前年度比。「前年同月」「最近の3か月の状況」「当月」の新規常用求職者数（全数）の下段左欄は対前年同月比(%)、同右欄は前年同月差(人)。

(注) 「前年同月」「最近の3か月の状況」「当月」の「在職者」「離職者」「無業者」右欄は新規常用求職者(全数)に占める割合。下段左欄は対前年同月比(%)、同右欄は前年同月差(人)。

表3 就職の状況（学卒を除きパートを含む）

区 分 *年度欄下段は前年度比	平成25年度	平成26年度	平成27年度	平成28年度	前年同月		最近3か月の状況				当月			
	(月平均)	(月平均)	(月平均)	(月平均)	平成28年7月	平成29年7月	平成29年4月	平成29年5月	平成29年6月	平成29年7月	平成29年7月	平成29年7月		
就職件数（全数）	1,432	1,324	1,290	1,242	1,133		1,477		1,225		1,197		1,077	
前年同月比：前年同月差	▲ 4.4	▲ 7.5	▲ 2.6	▲ 3.7	▲ 7.6 <sup>!</sup>	▲ 93	▲ 5.2 <sup>!</sup>	▲ 81	2.3 <sup>!</sup>	28	▲ 8.3 <sup>!</sup>	▲ 109	▲ 4.9 <sup>!</sup>	▲ 56
うち正社員：全数に占める割合	492	482	478	458	462 <sup>!</sup>	40.8	522 <sup>!</sup>	35.3	486 <sup>!</sup>	39.7	455 <sup>!</sup>	38.0	450 <sup>!</sup>	41.8
前年同月比：前年同月差	0.4	▲ 2.0	▲ 0.8	▲ 4.2	▲ 12.0 <sup>!</sup>	▲ 63	5.9 <sup>!</sup>	29	11.5 <sup>!</sup>	50	▲ 13.0 <sup>!</sup>	▲ 68	▲ 2.6 <sup>!</sup>	▲ 12
うちパート：全数に占める割合	417	401	408	408	366 <sup>!</sup>	32.3	487 <sup>!</sup>	33.0	392 <sup>!</sup>	32.0	401 <sup>!</sup>	33.5	347 <sup>!</sup>	32.2
前年同月比：前年同月差	▲ 4.6	▲ 3.8	1.7	0.1	1.4 <sup>!</sup>	5	▲ 7.4 <sup>!</sup>	▲ 39	▲ 3.7 <sup>!</sup>	▲ 15	▲ 7.0 <sup>!</sup>	▲ 30	▲ 5.2 <sup>!</sup>	▲ 19
就職率 (就職件数/新規求職者数)	35.3	35.4	35.9	37.3	35.3		34.9		37.8		38.9		35.5	
	1.6	0.1	0.5	0.5	0.9		0.5		1.4		▲ 2.9		0.2	

(注) 年度の下端は対前年度比。就職率の下端は対前年同月差(ポイント)。

(注) 「前年同月」「最近の3か月の状況」「当月」の数値の右欄は全数に占める割合。下段左欄は対前年同月比(%), 同右欄は対前年同月差(人)。

表4 全国の有効求人倍率等の状況（学卒を除きパートを含む）

季節調整値	平成25年度	平成26年度	平成27年度	平成28年度	前年同月		最近3か月の状況				当月		
	(月平均)	(月平均)	(月平均)	(月平均)	平成28年7月	平成29年7月	平成29年4月	平成29年5月	平成29年6月	平成29年7月	平成29年7月	平成29年7月	
有効求人倍率(倍)季節調整値	0.97	1.11	1.23	1.39	1.37		1.48		1.49		1.51		1.52
前年度差：前月差	0.15	0.14	0.12	0.16	0.01		0.03		0.01		0.02		0.01
正社員有効求人倍率(倍)原数値	0.58	0.68	0.77	0.92	0.85		0.91		0.91		0.95		0.98
前年度差/前年同月差	0.09	0.10	0.09	0.15	0.12		0.12		0.12		0.13		0.13
完全失業率(%)季節調整値(*)	3.9	3.5	3.3	3.0	3.0		2.8		3.1		2.8		
前年度差：前月差	▲ 0.4	▲ 0.4	▲ 0.2	▲ 0.3	▲ 0.1		0.0		0.3		▲ 0.3		-

(注) 年度欄は原数値。季節調整値は、平成28年12月以前の数値は新季節調整指数により改訂されている。「季節調整法はセンサス局法Ⅱ(X-12-ARIMA)」による。

(\*) 完全失業率資料出処：総務省統計局労働力調査完全失業率モデル推計値

表5 雇用保険の状況

区 分 *年度欄下段は前年度比	平成25年度	平成26年度	平成27年度	平成28年度	前年同月		最近3か月の状況				当月			
	(月平均)	(月平均)	(月平均)	(月平均)	平成28年7月	平成29年7月	平成29年4月	平成29年5月	平成29年6月	平成29年7月	平成29年7月	平成29年7月		
適用事業所数	13,630	13,668	13,695	13,768	13,777		13,855		13,875		13,879		13,895	
	0.1	0.3	0.2	0.5	0.4 <sup>!</sup>	56	0.8 <sup>!</sup>	105	0.8 <sup>!</sup>	110	0.7 <sup>!</sup>	101	0.9 <sup>!</sup>	118
被保険者数	188,660	190,308	192,027	193,322	193,227		194,599		197,159		197,593		196,782	
	0.6	0.9	0.9	0.7	0.7 <sup>!</sup>	1,279	1.9 <sup>!</sup>	3,592	2.1 <sup>!</sup>	4,056	2.1 <sup>!</sup>	4,061	1.8 <sup>!</sup>	3,555
資格取得者数	3,425	3,371	3,345	3,299	2,667		6,806		5,168		3,078		2,684	
	0.5	▲ 1.6	▲ 0.8	▲ 1.4	▲ 6.1 <sup>!</sup>	▲ 173	1.4 <sup>!</sup>	95	13.8 <sup>!</sup>	625	5.0 <sup>!</sup>	146	0.6 <sup>!</sup>	17
資格喪失者数	3,289	3,264	3,127	3,055	3,020		7,209		2,599		2,625		3,415	
	▲ 3.2	▲ 0.8	▲ 4.2	▲ 2.3	▲ 9.6 <sup>!</sup>	▲ 319	▲ 6.0 <sup>!</sup>	▲ 458	7.3 <sup>!</sup>	176	6.4 <sup>!</sup>	158	13.1 <sup>!</sup>	395
受給資格決定件数	987	904	877	842	736		1,574		1,021		733		752	
(一般被保険者)	▲ 8.1	▲ 8.4	▲ 3.0	▲ 4.0	▲ 18.3 <sup>!</sup>	▲ 165	▲ 13.7 <sup>!</sup>	▲ 249	2.1 <sup>!</sup>	21	▲ 6.6 <sup>!</sup>	▲ 52	2.2 <sup>!</sup>	16
初回受給者数	850	760	729	685	766		812		1,100		635		704	
(一般被保険者)	▲ 9.1	▲ 10.6	▲ 4.0	▲ 6.0	▲ 6.8 <sup>!</sup>	▲ 56	▲ 20.7 <sup>!</sup>	▲ 212	8.6 <sup>!</sup>	87	▲ 3.8 <sup>!</sup>	▲ 25	▲ 8.1 <sup>!</sup>	▲ 62
受給者実人員	3,912	3,418	3,249	2,956	3,355		2,601		3,019		3,052		3,147	
(一般被保険者)	▲ 9.7	▲ 12.6	▲ 4.9	▲ 9.0	▲ 10.8 <sup>!</sup>	▲ 406	▲ 11.9 <sup>!</sup>	▲ 352	▲ 4.9 <sup>!</sup>	▲ 155	▲ 6.4 <sup>!</sup>	▲ 210	▲ 6.2 <sup>!</sup>	▲ 208

(注) 年度の下端は対前年度比。「前年同月」「最近の3か月の状況」「当月」の下段左欄は対前年同月比(%), 同右欄は対前年増減数。

表6-1 安定所別有効求人倍率等の状況（学卒を除きパートを含む）

原数値	平成25年度 (月平均)	平成26年度 (月平均)	平成27年度 (月平均)	平成28年度 (月平均)	前年同月				最近3か月の状況				当月		
					平成28年7月	平成29年4月	平成29年5月	平成29年6月	7月	前月比	前年同月比				
高知県有効求人倍率（季節調整値） 表1-1再掲	0.76	0.84	0.98	1.13	1.13	1.17	1.15	1.13	1.16	0.03	0.03				
高知所	0.83	0.92	1.12	1.29	1.30	0.22	1.20	0.06	1.12	▲ 0.03	1.22	▲ 0.05	1.25	0.03	▲ 0.05
有効求人人数/前年同月比	9,057	9,025	10,542	11,172	11,190	12.7	11,375	3.4	10,329	▲ 4.1	10,816	▲ 5.1	10,636	▲ 1.7	▲ 5.0
有効求職者数/前年同月比	10,940	9,858	9,379	8,660	8,581	▲ 9.2	948	▲ 1.9	9,194	▲ 1.6	8,899	▲ 0.5	8,496	▲ 4.5	▲ 1.0
須崎所	0.78	0.97	0.96	0.97	0.86	▲ 0.04	0.94	0.07	0.98	0.13	1.01	0.16	1.01	0.00	0.15
有効求人人数/前年同月比	1,009	1,105	1,005	1,019	982	▲ 1.0	1,011	▲ 0.6	1,079	6.9	1,068	4.1	1,001	▲ 6.3	1.9
有効求職者数/前年同月比	1,298	1,136	1,046	1,056	1,144	4.0	1,071	▲ 8.7	1,097	▲ 7.2	1,055	▲ 13.0	996	▲ 5.6	▲ 12.9
四万十所	0.71	0.73	0.72	0.84	0.74	0.09	0.90	0.14	0.91	0.17	0.87	0.14	0.91	0.04	0.17
有効求人人数/前年同月比	1,206	1,152	1,081	1,162	1,071	7.3	1,248	3.6	1,214	6.8	1,140	4.9	1,161	1.8	8.4
有効求職者数/前年同月比	1,707	1,568	1,499	1,385	1,457	▲ 5.6	1,383	▲ 13.3	1,329	▲ 13.1	1,317	▲ 11.8	1,281	▲ 2.7	▲ 12.1
安芸所	0.63	0.69	0.79	0.99	0.78	0.14	0.97	0.25	1.01	0.19	1.05	0.16	0.89	▲ 0.16	0.11
有効求人人数/前年同月比	613	595	641	737	666	11.7	727	11.0	689	4.6	690	3.0	694	0.6	4.2
有効求職者数/前年同月比	980	858	812	741	850	▲ 8.2	746	▲ 17.6	680	▲ 15.1	658	▲ 13.0	777	18.1	▲ 8.6
いの所	0.45	0.51	0.54	0.71	0.60	0.21	0.63	0.00	0.71	0.07	0.68	0.05	0.69	0.01	0.09
有効求人人数/前年同月比	844	930	925	1,147	1,031	45.6	1,081	▲ 3.2	1,096	▲ 0.1	1,067	2.2	1,097	2.8	6.4
有効求職者数/前年同月比	1,880	1,806	1,709	1,625	1,707	▲ 5.8	1,714	▲ 3.1	1,542	▲ 9.5	1,558	▲ 5.7	1,589	2.0	▲ 6.9

\*各公共職業安定所の「前年同月」「最近3カ月の状況」欄の右欄は対前年同月差または対前年同月比を表示。

表6-2 安定所別新規求人・求職の状況（学卒を除きパートを含む）

原数値	高知県計	高知所 (香美出張所含む)	須崎所	四万十所	安芸所	いの所
新規求職者数	3,036	1,881	170	267	283	435
前年同月比・差	▲ 5.3 ▲ 170	▲ 1.3 ▲ 24	▲ 18.7 ▲ 39	▲ 15.5 ▲ 49	▲ 3.4 ▲ 10	▲ 9.9 ▲ 48

新規求人数産業計（全数）	5,348	3,894	361	438	271	384
前年同月比・差	0.3 14	▲ 0.5 ▲ 21	▲ 5.7 ▲ 22	20.3 74	▲ 4.9 ▲ 14	▲ 0.8 ▲ 3
農林漁業	87	26	4	10	17	30
前年同月比・差	▲ 17.1 ▲ 18	▲ 40.9 ▲ 18	▲ 78.9 ▲ 15	233.3 7	▲ 19.0 ▲ 4	66.7 12
建設業	426	289	58	25	18	36
前年同月比・差	3.4 14	14.2 36	23.4 11	▲ 19.4 ▲ 6	▲ 35.7 ▲ 10	▲ 32.1 ▲ 17
製造業	401	176	51	40	29	105
前年同月比・差	3.1 12	▲ 3.8 ▲ 7	▲ 19.0 ▲ 12	25.0 8	11.5 3	23.5 20
運輸業、郵便業	182	125	12	24	16	5
前年同月比・差	▲ 11.7 ▲ 24	▲ 21.4 ▲ 34	300.0 9	50.0 8	▲ 11.1 ▲ 2	▲ 50.0 ▲ 5
卸売業、小売業	1,013	829	37	66	30	51
前年同月比・差	▲ 24.7 ▲ 332	▲ 25.4 ▲ 282	▲ 24.5 ▲ 12	15.8 9	▲ 36.2 ▲ 17	▲ 37.0 ▲ 30
金融業、保険業	54	45	0	2	4	3
前年同月比・差	10.2 5	15.4 6	0.0 0	▲ 33.3 ▲ 1	▲ 33.3 ▲ 2	200.7 2
学術研究、専門・技術サービス業	128	113	7	7	0	1
前年同月比・差	34.7 33	24.2 22	600.0 6	600.0 6	0.0 0	▲ 50.0 ▲ 1
宿泊業、飲食サービス業	474	387	11	37	18	21
前年同月比・差	▲ 7.8 ▲ 40	▲ 3.5 ▲ 14	▲ 26.7 ▲ 4	▲ 21.3 ▲ 10	▲ 51.4 ▲ 19	50.0 7
生活関連サービス業、娯楽業	278	242	1	23	7	5
前年同月比・差	50.3 93	72.9 102	▲ 50.0 ▲ 1	9.5 2	75.0 3	▲ 72.2 ▲ 13
教育、学習支援業	72	59	3	2	3	5
前年同月比・差	▲ 6.5 ▲ 5	▲ 6.3 ▲ 4	3 3	▲ 50.0 ▲ 2	50.0 1	▲ 37.5 ▲ 3
医療、福祉	1,290	820	145	130	96	99
前年同月比・差	2.5 32	▲ 1.4 ▲ 12	▲ 7.6 ▲ 12	17.1 19	20.0 16	26.9 21
サービス業	591	538	6	33	4	10
前年同月比・差	51.2 200	46.6 171	▲ 33.3 ▲ 3	450.0 27	33.3 1	66.7 4
公務・その他	156	114	12	14	11	5
前年同月比・差	2.6 4	8.6 9	33.3 3	▲ 33.3 ▲ 7	37.5 3	▲ 44.4 ▲ 4

(注) 記載の業種は主要13業種を抜粋。

(注) 各欄の左下欄は対前年同月比(%), 同右欄は対前年同月差(人)。

(注) 平成21年4月分より平成19年11月改定の日本標準産業分類に基づく区分となっている。

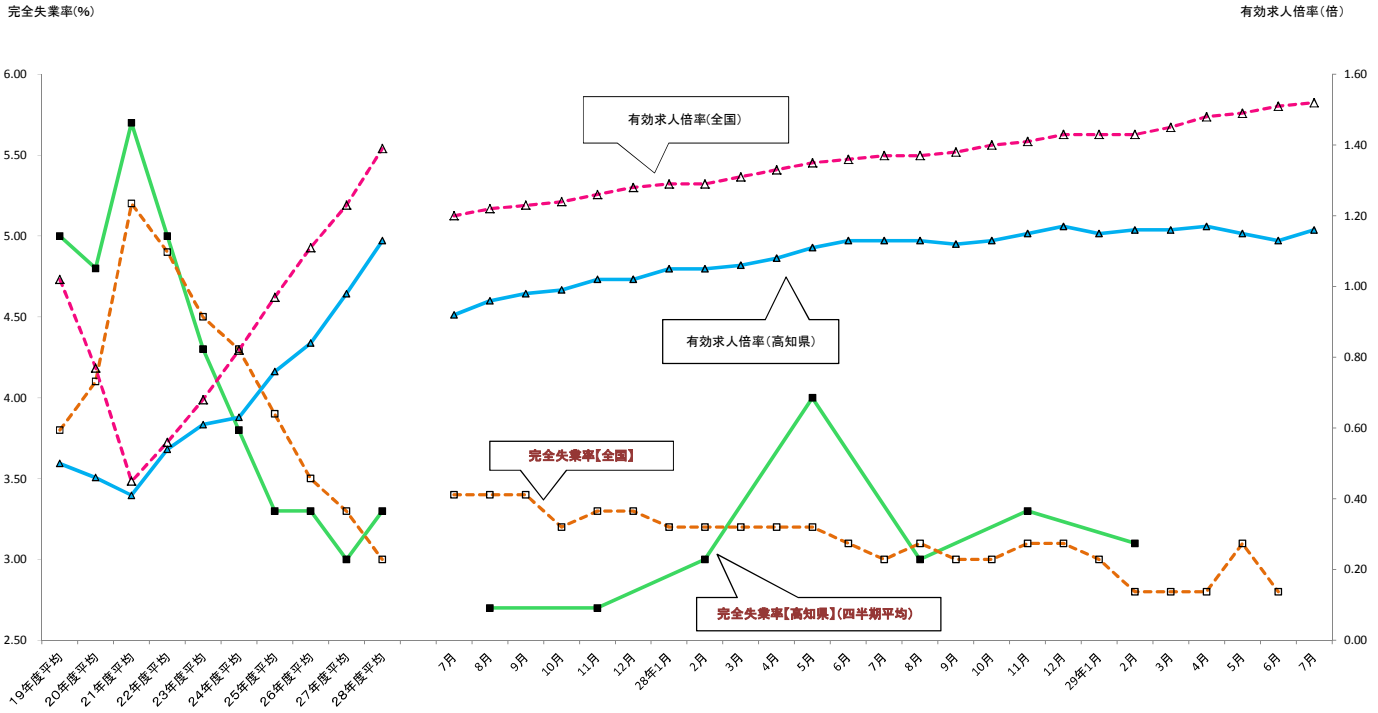


表7 平成29年度 ハローワークのマッチング機能に関する業務実績状況

	平成29年度 目標値	平成29年度累計 (平成29年4月～29年7月)
就職件数(常用) (公共職業安定所の職業紹介により就職した件数)	11,800	4,184
高知所(香美出張所を含む)	7,360	2,576
須崎所	820	292
四万十所	1,230	434
安芸所	810	285
いの所	1,580	597
充足件数(常用) (公共職業安定所の常用求人充足件数)	11,600	4,078
高知所(香美出張所を含む)	7,900	2,794
須崎所	740	270
四万十所	1,040	378
安芸所	700	239
いの所	1,220	397
	平成29年度 目標値	平成29年度累計 (平成29年4月～29年6月)
雇用保険受給者の早期再就職件数 * (基本手当の支給残日数を所定給付日数の3分の2以上 残して早期に再就職した者の件数)	3,653	1,152
高知所(香美出張所を含む)	2,325	708
須崎所	330	103
四万十所	420	144
安芸所	215	79
いの所	341	118

\* 「雇用保険受給者の早期再就職件数」については、業務集計の都合で1カ月遅れでの公表となります。

### 高知県有効求人倍率・完全失業率の推移(季節調整値)



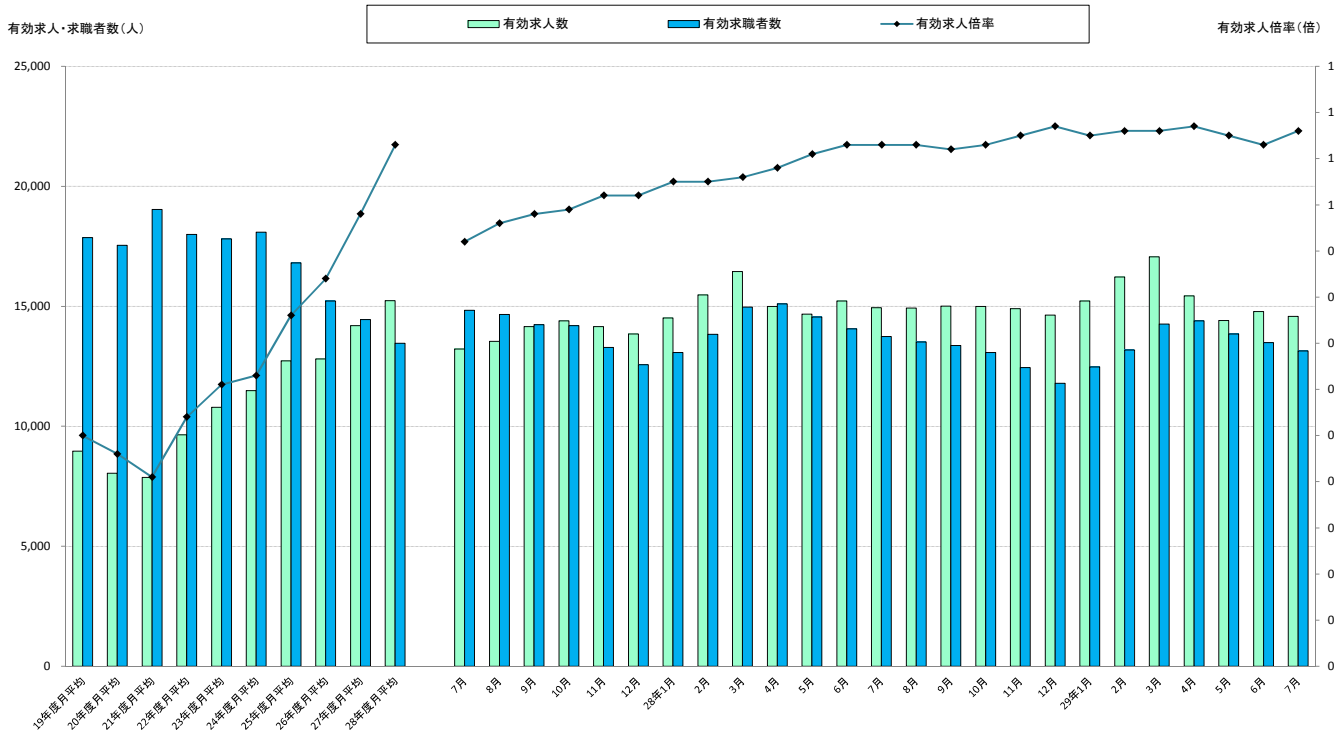
	19年度平均	20年度平均	21年度平均	22年度平均	23年度平均	24年度平均	25年度平均	26年度平均	27年度平均	28年度平均	7月	8月	9月	10月	11月	12月	28年1月	2月	3月	4月	5月	6月	7月													
有効求人倍率(高知県)	0.50	0.46	0.41	0.54	0.61	0.63	0.76	0.84	0.98	1.13	0.92	0.96	0.98	0.99	1.02	1.02	1.05	1.05	1.06	1.08	1.11	1.13	1.13	1.13	1.12	1.13	1.15	1.17	1.15	1.16	1.16	1.16	1.17	1.15	1.13	1.16
有効求人倍率(全国)	1.02	0.77	0.45	0.56	0.68	0.82	0.97	1.11	1.23	1.39	1.20	1.22	1.23	1.24	1.26	1.28	1.29	1.29	1.31	1.33	1.35	1.36	1.37	1.37	1.38	1.40	1.41	1.43	1.43	1.43	1.45	1.48	1.49	1.51	1.52	
完全失業率(高知県)*	5.0	4.8	5.7	5.0	4.3	3.8	3.3	3.3	3.0	3.3	2.7	2.7	2.7	2.7	2.7	2.7	3.0	3.0	3.0	4.0	4.0	3.0	3.0	3.0	3.3	3.1	3.1	3.1	3.1	2.8	2.8	2.8	3.1	2.8		
完全失業率(全国)	3.8	4.1	5.2	4.9	4.5	4.3	3.9	3.5	3.3	3.0	3.4	3.4	3.4	3.2	3.3	3.3	3.2	3.2	3.2	3.2	3.2	3.1	3.0	3.1	3.0	3.0	3.1	3.1	3.0	2.8	2.8	2.8	3.1	2.8		

※ 有効求人倍率の年度平均は原数値で、各月は季節調整値(センサス局法Ⅱ(X-12-ARIMA)による)。なお、平成28年12月以前の季節調整値は、新季節指数により改訂済み。

※ 完全失業率(全国)の年度平均は原数値で、各月は季節調整値。各月の完全失業率は平成28年12月以前の数値は新季節指数により改訂済み。

\* 完全失業率(高知県)の年度平均は年平均の原数値で、各月は四半期平均の原数値。(完全失業率資料出処:総務省統計局労働力調査モデル推計値)

### 高知県有効求人倍率(季節調整値)・有効求人数・有効求職者数(原数値)の推移



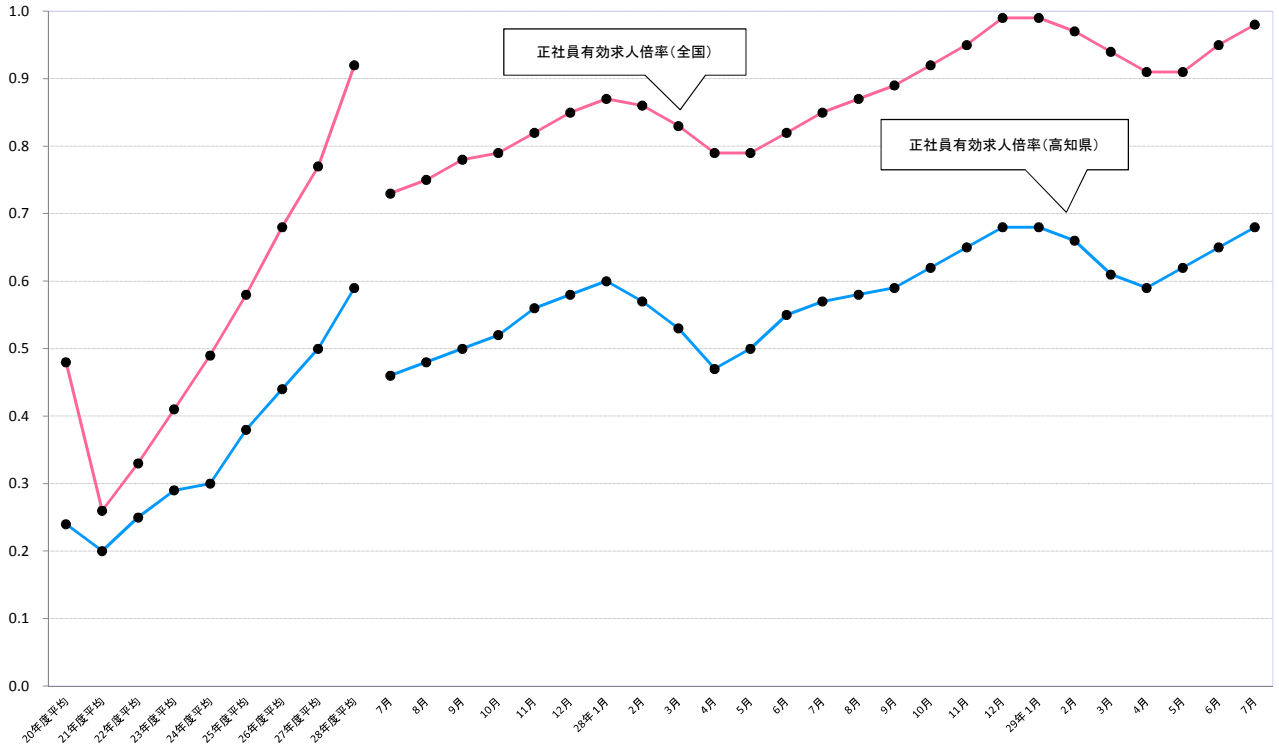
	19年度平均	20年度平均	21年度平均	22年度平均	23年度平均	24年度平均	25年度平均	26年度平均	27年度平均	28年度平均	7月	8月	9月	10月	11月	12月	28年1月	2月	3月	4月	5月	6月	7月												
有効求人数	8,971	8,045	7,877	9,647	10,794	11,484	12,729	12,807	14,196	15,237	13,219	13,540	14,157	14,395	14,150	13,852	14,520	15,471	16,455	14,999	14,672	15,223	14,940	14,826	15,012	14,999	14,905	14,641	15,227	16,230	17,064	15,442	14,407	14,781	14,589
有効求職者数	17,861	17,538	19,045	18,004	17,815	18,092	16,804	15,225	14,445	13,467	14,830	14,663	14,232	14,197	13,286	12,569	13,072	13,830	14,963	15,105	14,560	14,059	13,739	13,521	13,373	13,080	12,454	11,796	12,474	13,184	14,264	14,395	13,842	13,487	13,139

※ 有効求人倍率の年度平均は原数値で、各月は季節調整値(センサス局法Ⅱ(X-12-ARIMA)による)。なお、平成28年12月以前の季節調整値は、新季節指数により改訂済み。



### 全国・高知県正社員有効求人倍率(原数値)の推移

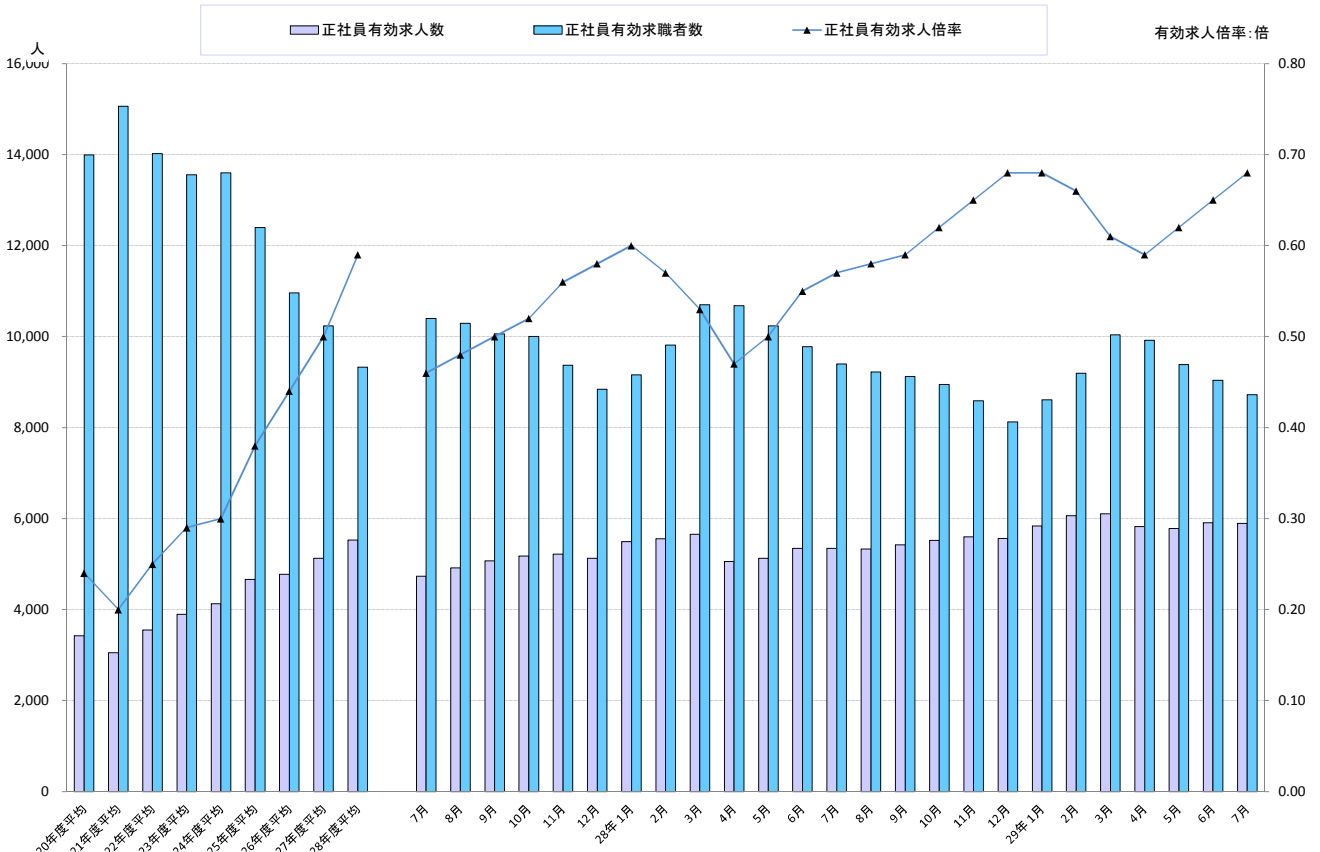
有効求人倍率:倍



	20年度平均	21年度平均	22年度平均	23年度平均	24年度平均	25年度平均	26年度平均	27年度平均	28年度平均
正社員有効求人倍率(高知県)	0.24	0.20	0.25	0.29	0.30	0.38	0.44	0.50	0.59
正社員有効求人倍率(全国)	0.48	0.26	0.33	0.41	0.49	0.58	0.68	0.77	0.92

	7月	8月	9月	10月	11月	12月	28年1月	2月	3月	4月	5月	6月	7月
正社員有効求人倍率(高知県)	0.46	0.48	0.50	0.52	0.56	0.58	0.60	0.57	0.53	0.47	0.50	0.55	0.57
正社員有効求人倍率(全国)	0.73	0.75	0.78	0.79	0.82	0.85	0.87	0.86	0.83	0.79	0.79	0.82	0.85

### 高知県正社員有効求人倍率・有効求人数・有効求職者数(原数値)の推移



	20年度平均	21年度平均	22年度平均	23年度平均	24年度平均	25年度平均	26年度平均	27年度平均	28年度平均
正社員有効求人数	3,424	3,049	3,553	3,898	4,128	4,664	4,774	5,127	5,525
正社員有効求職者数	13,994	15,095	14,021	13,557	13,598	12,395	10,962	10,232	9,328

	7月	8月	9月	10月	11月	12月	28年1月	2月	3月	4月	5月	6月	7月
正社員有効求人数	4,736	4,915	5,070	5,176	5,220	5,130	5,491	5,556	5,653	5,053	5,130	5,344	5,343
正社員有効求職者数	10,396	10,290	10,058	10,000	9,368	8,840	9,161	9,815	10,698	10,680	10,237	9,776	9,398