

高知労働局発表
平成29年6月30日
午前8:30解禁

高知労働局職業安定部職業安定課
課長 仲慶三
地方労働市場情報官 上山博水
電話 088-885-6051

高知県の雇用失業情勢（平成29年5月分）

平成29年5月における高知県の雇用失業情勢の概要をとりまとめましたのでお知らせします。

【ポイント】

- 雇用失業情勢は、緩やかに改善している
- 有効求人倍率は1.15倍で、前月を0.02ポイント下回り、前年同月を0.04ポイント上回った
- 新規求人数は、前年同月比2カ月連続で減少した。
- 新規求職者数は、前年同月比6カ月連続で減少した

1 有効求人倍率

- 県内の有効求人倍率(季節調整値)は1.15倍で、前月を0.02ポイント下回った。(表1-1)
- 正社員有効求人倍率(原数値/パートを除く常用)は0.62倍で前年同月を0.12ポイント上回り、26カ月連続で前年同月を上回った。(表1-2)
- パート有効求人倍率(原数値)は1.23倍で、前月より0.18ポイント下回り、前年同月を0.32ポイント下回った。(表1-2)
- 安定所別の有効求人倍率(原数値)は、高知所1.12倍、須崎所0.98倍、四万十所0.91倍、安芸所1.01倍、いの所0.71倍となり、高知所以外において前年同月を上回った。(表6-1)

2 求人の動き(原数値)

- 新規求人数は、5,076人で前年同月比299人5.6%減少し、2カ月連続で前年同月を下回った。(表1-3)
新規求人数を産業別に前年同月と比較すると、主な産業では、建設業(24.9%)、金融業、保険業(6.3%)、学術研究、専門・技術サービス業(21.1%)、宿泊業、飲食サービス業(19.1%)、生活関連サービス業、娯楽業(5.2%)、医療、福祉(0.8%)、サービス業(2.9%)で増加、農、林、漁業(20.0%)、製造業(3.5%)、運輸業、郵便業(17.7%)、卸売業、小売業(33.1%)、教育、学習支援業(11.5%)、公務、その他(0.6%)で減少となった。(表2-1)
- パート新規求人は、1,865人で前年同月比354人16.0%減少、新規求人全体の36.7%を占めている。(表1-3)
- 有効求人数は、14,407人で前年同月比265人1.8%減少、26カ月ぶりに前年同月を下回った。(表1-2)
- 正社員有効求人数は5,784人で前年同月比654人12.7%増加。有効求人全数に占める割合は40.1%で、前月を2.4ポイント上回り、前年同月を5.1ポイント上回った。(表1-2)

3 求職の動き(原数値)

- 新規求職者数は、3,241人で前年同月比47人1.4%減少し、前年同月を6カ月連続で下回った。
うちパート求職者は、988人で前年同月比40人4.2%増加し、新規求職者全体の30.5%を占めている。(表1-3)
新規常用求職者数(パートを含む)3,207人について態様別に前年同月比でみると、在職中の者は832人5.5%減少、離職者は2,074人1.4%増加、無業者は301人8.5%減少となった。また、離職者の内訳をみると、事業主都合離職者は、583人5.5%減少、自己都合離職者は1,367人6.1%増加となった。(表2-2)
- 有効求職者数は、13,842人で前年同月比718人4.9%減少、51カ月連続で前年同月を下回った。(表1-2)
- 正社員有効求職者数(パートを除く常用)は、9,382人で前年同月比855人8.4%減少。有効求職全数に占める割合は67.8%で前月を1.1ポイント下回り、前年同月を2.5ポイント下回った。(表1-2)

4 就職の状況(表3)

- 就職件数は、1,225件で前年同月比28件2.3%増加となった。
就職率は37.8%となり、前年同月を1.4ポイント上回った。
就職件数のうちパートは、392件で前年同月比15件3.7%減少し、就職件数全体の32.0%を占めている。
正社員就職件数は、486件で前年同月比50件11.5%増加し、就職件数全体の39.7%を占めている。

5 雇用失業情勢の判断

- 雇用失業情勢は、緩やかに改善している。

6 全国の有効求人倍率等の状況(表4)

- **有効求人倍率(季節調整値)は1.49倍**で前月に比べて0.01ポイント上回った。
新規求人倍率(季節調整値)は2.31倍で前月に比べて0.18ポイント上回った。
 - ・都道府県別の有効求人倍率(季節調整値)の最高は福井県の2.09倍、最低は北海道の1.09倍。
高知県の1.15倍は全国では44番目となっている。
- **正社員有効求人倍率(原数値)は0.91倍**で前年同月を0.12ポイント上回った。
 - ・都道府県別の正社員有効求人倍率(原数値)の最高は福井県の1.38倍、最低は沖縄県の0.43倍。
高知県の0.62倍は全国では46番目となっている。

7 ハローワークのマッチング機能に関する業務実績状況(表7)

- 平成29年度のハローワークのマッチング機能に関する業務にかかる主要指標の、数値目標における実績を毎月公表します。

<用語の解説>

●求人倍率

求職者に対する求人数の割合をいい、「新規求人数」を「新規求職申込件数」で除して得た「新規求人倍率」と、「月間有効求人数」を「月間有効求職者数」で除して得た「有効求人倍率」の2種類がある。

●新規求職申込件数

期間中に新たに受け付けた求職申込みの件数をいう。

●月間有効求職者数

前月から繰越された有効求職者数(前月末日現在において、求職票の有効期限が翌月以降にまたがっている就職未決定の求職者をいう。)と当月の「新規求職申込件数」の合計数をいう。

●新規求人数

期間中に新たに受け付けた求人数(採用予定人員)をいう。

●月間有効求人数

前月から繰越された有効求人数(前月末日現在において、求人票の有効期限が翌月以降にまたがっている未充足の求人数をいう。)と当月の「新規求人数」の合計数をいう。

●就職件数

有効求職者が安定所の紹介により就職したことを確認した件数をいう。

●就職率

求職者に対する就職件数の割合をいい、「就職件数」を「新規求職申込件数」で除して算出する。

●パートタイム

1週間の所定労働時間が同一の事業所に雇用されている通常の労働者の1週間の所定労働時間に比し短い者をいう。

●正社員

パートタイムを除く常用のうち、勤め先で正社員・正職員などと呼称される正規労働者をいう。

●季節調整値

雇用失業情勢(有効求人倍率)等については、月によって稼働日数が異なったり、正月や年度末の決算などの社会習慣、制度等の影響があったりし、単純に比較できません。季節調整値はこれら月々の変動の季節的要因を除去し推計した値であり、次の計算方法で算出します。

$$\text{原数値} \div \text{季節指数} \times 100$$

職業安定業務統計で使用する季節調整法は「センサス局法 10-12-ARIMA」を用いています。これにより、曜日変更の変化や閏年の影響等のカレンダー要因を除去した算出が可能となります。

※季節調整値替え

向こう1年間の季節指数を暫定的に決めますが、1年が経過し、全てのデータが揃った段階で、過去にさかのぼって季節指数を計算し直すことになり、併せて新たな向こう1年間の季節指数を計算します。このため、既に公表した数値を改訂することがあります。

これを季節調整値替えといい、職業安定業務統計では毎年1月分の公表時に行っています。

高知県の雇用失業情勢（平成29年5月）

高知労働局 職業安定部 職業安定課

表1-1 求人倍率等（学卒を除きパートを含む）

季節調整値	平成25年度	平成26年度	平成27年度	平成28年度	前年同月	最近3か月の状況			当月
	(月平均)	(月平均)	(月平均)	(月平均)	平成28年5月	平成29年2月	平成29年3月	平成29年4月	平成29年5月
有効求人倍率(倍)	0.76	0.84	0.98	1.13	1.11	1.16	1.16	1.17	1.15
前年度差：前月差	0.13	0.08	0.14	0.15	0.03	0.01	0.00	0.01	▲ 0.02
有効求人数	12,729	12,807	14,196	15,237	15,076	15,509	15,493	15,285	14,670
前年度比：前月比・差	10.8	0.6	10.8	7.3	2.0 [!] 299	1.3 [!] 196	▲ 0.1 [!] ▲ 16	▲ 1.3 [!] ▲ 208	▲ 4.0 [!] ▲ 615
有効求職者数	16,804	15,225	14,445	13,467	13,611	13,411	13,387	13,105	12,794
前年度比：前月比・差	▲ 7.1	▲ 9.4	▲ 5.1	▲ 6.8	▲ 0.5 [!] ▲ 64	0.7 [!] 91	▲ 0.2 [!] ▲ 24	▲ 2.1 [!] ▲ 282	▲ 2.4 [!] ▲ 311
新規求人倍率(倍)	1.24	1.35	1.52	1.73	1.82	1.63	1.73	1.68	1.82
前年度差：前月差	0.17	0.11	0.17	0.21	0.14	▲ 0.17	0.10	▲ 0.05	0.14
新規求人数	5,039	4,972	5,448	5,761	5,992	5,558	5,795	5,396	5,538
前年度比：前月比・差	9.0	▲ 1.3	9.6	5.7	7.7 [!] 429	▲ 3.2 [!] ▲ 182	4.3 [!] 237	▲ 6.9 [!] ▲ 399	2.6 [!] 142
新規求職者数	4,056	3,736	3,589	3,334	3,296	3,413	3,350	3,220	3,048
前年度比：前月比・差	▲ 6.5	▲ 7.9	▲ 3.9	▲ 7.1	▲ 0.3 [!] ▲ 10	6.9 [!] 221	▲ 1.8 [!] ▲ 63	▲ 3.9 [!] ▲ 130	▲ 5.3 [!] ▲ 172

(注) 年度欄は原数値、年度欄下段は対前年度差または比。季節調整値は、平成28年12月以前の数値は新季節調整指数。

(注) 「前年同月」「最近3か月の状況」「当月」の有効及び新規求人倍率の下段は前月差。新規・有効の求人数及び求職者数の下段左欄は対前月比(%)、同右欄は前月差(人)。

表1-2 有効求人・求職、正社員・パート有効求人倍率状況（学卒を除きパートを含む）

原数値	平成25年度	平成26年度	平成27年度	平成28年度	前年同月	最近3か月の状況			当月
	(月平均)	(月平均)	(月平均)	(月平均)	平成28年5月	平成29年2月	平成29年3月	平成29年4月	平成29年5月
有効求人倍率(倍)	0.76	0.84	0.98	1.13	1.01	1.23	1.20	1.07	1.04
前年度差：前年同月差	0.13	0.08	0.14	0.15	0.16	0.11	0.10	0.08	0.03
有効求人数(全数)	12,729	12,807	14,196	15,237	14,672	16,230	17,064	15,442	14,407
前年度比：前年同月比・差	10.8	0.6	10.8	7.3	9.6 [!] 1,287	4.9 [!] 759	3.7 [!] 609	3.0 [!] 443	▲ 1.8 [!] ▲ 265
有効求職者数(全数)	16,804	15,225	14,445	13,467	14,560	13,184	14,264	14,395	13,842
前年度比：前年同月比・差	▲ 7.1	▲ 9.4	▲ 5.1	▲ 6.8	▲ 7.8 [!] ▲ 1,234	▲ 4.7 [!] ▲ 646	▲ 4.7 [!] ▲ 699	▲ 4.7 [!] ▲ 710	▲ 4.9 [!] ▲ 718
正社員有効求人倍率(倍)原数値	0.38	0.44	0.50	0.59	0.50	0.66	0.61	0.59	0.62
前年度差：前年同月差	0.08	0.06	0.06	0.09	0.07	0.09	0.08	0.12	0.12
正社員有効求人数：全数に占める割合	4,664	4,774	5,127	5,525	5,130 [!] 35.0	6,060 [!] 37.3	6,102 [!] 35.8	5,825 [!] 37.7	5,784 [!] 40.1
前年度比：前年同月比・差	13.0	2.4	7.4	7.8	5.0 [!] 242	9.1 [!] 504	7.9 [!] 449	15.3 [!] 772	12.7 [!] 654
正社員有効求職者数：全数に占める割合	12,395	10,962	10,232	9,328	10,237 [!] 70.3	9,195 [!] 69.7	10,037 [!] 70.4	9,917 [!] 68.9	9,382 [!] 67.8
前年度比：前年同月比・差	▲ 8.8	▲ 11.6	▲ 6.7	▲ 8.8	▲ 9.5 [!] ▲ 1,070	▲ 6.3 [!] ▲ 620	▲ 6.2 [!] ▲ 661	▲ 7.1 [!] ▲ 763	▲ 8.4 [!] ▲ 855
パート有効求人倍率(倍)原数値	1.25	1.28	1.47	1.61	1.55	1.65	1.67	1.41	1.23
前年度差：前年同月差	0.14	0.03	0.19	0.14	0.29	0.01	▲ 0.01	▲ 0.12	▲ 0.32
パート有効求人数：全数に占める割合	5,303	5,248	5,971	6,432	6,573 [!] 44.8	6,464 [!] 39.8	6,981 [!] 40.9	6,213 [!] 40.2	5,396 [!] 37.5
前年度比：前年同月比・差	10.4	▲ 1.0	13.8	7.7	18.4 [!] 1,022	0.0 [!] 1	▲ 1.7 [!] ▲ 120	▲ 7.1 [!] ▲ 473	▲ 17.9 [!] ▲ 1,177
パート有効求職者数：全数に占める割合	4,235	4,095	4,070	3,997	4,251 [!] 29.2	3,928 [!] 29.8	4,189 [!] 29.4	4,416 [!] 30.7	4,381 [!] 31.7
前年度比：前年同月比・差	▲ 1.7	▲ 3.3	▲ 0.6	▲ 1.8	▲ 3.5 [!] ▲ 154	▲ 0.0 [!] ▲ 1	▲ 0.8 [!] ▲ 32	1.4 [!] 60	3.1 [!] 130

(注) 「年度」の下段は対前年度差または比。「前年同月」「最近3か月の状況」「当月」の有効求人倍率の下段は前年同月差。

(注) 正社員及びパートの「前年同月」「最近3か月の状況」「当月」の新規求人数及び求職者数の右欄は全数に占める割合(%)、下段左欄は対前年同月比(%)、同右欄は前年同月差(人)。

表1-3 新規求人・求職状況（学卒を除きパートを含む）

原数値	平成25年度	平成26年度	平成27年度	平成28年度	前年同月	最近3か月の状況			当月
	(月平均)	(月平均)	(月平均)	(月平均)	平成28年5月	平成29年2月	平成29年3月	平成29年4月	平成29年5月
新規求人倍率(倍)	1.24	1.35	1.52	1.73	1.63	1.71	1.70	1.29	1.57
前年度差：前年同月差	0.17	0.11	0.17	0.21	0.32	0.17	0.14	0.06	▲ 0.06
新規求人数(全数)	5,039	4,972	5,448	5,761	5,375	6,167	6,701	5,480	5,076
前年度比：前年同月比・差	9.0	▲ 1.3	9.6	5.7	20.2 [!] 902	2.7 [!] 161	4.4 [!] 281	▲ 1.5 [!] ▲ 84	▲ 5.6 [!] ▲ 299
新規求職者数(全数)	4,056	3,736	3,589	3,334	3,288	3,609	3,936	4,237	3,241
前年度比：前年同月比・差	▲ 6.5	▲ 7.9	▲ 3.9	▲ 7.1	▲ 4.0 [!] ▲ 138	▲ 7.2 [!] ▲ 282	▲ 4.3 [!] ▲ 179	▲ 6.5 [!] ▲ 294	▲ 1.4 [!] ▲ 47
正社員新規求人数：全数に占める割合	1,740	1,760	1,881	2,022	2,039 [!] 37.9	2,159 [!] 35.0	2,201 [!] 32.8	2,071 [!] 37.8	2,050 [!] 40.4
前年度比：前年同月比・差	12.0	1.1	6.9	7.5	29.5 [!] 464	7.6 [!] 153	15.7 [!] 298	17.5 [!] 308	0.5 [!] 11
正社員新規求職者数：全数に占める割合	2,983	2,699	2,565	2,342	2,312 [!] 70.3	2,645 [!] 73.3	2,850 [!] 72.4	2,841 [!] 67.1	2,221 [!] 68.5
前年度比：前年同月比・差	▲ 7.7	▲ 9.5	▲ 5.0	▲ 8.7	▲ 7.3 [!] ▲ 181	▲ 7.6 [!] ▲ 218	▲ 5.4 [!] ▲ 162	▲ 11.2 [!] ▲ 357	▲ 3.9 [!] ▲ 91
パート新規求人数：全数に占める割合	2,095	2,045	2,308	2,429	2,219 [!] 41.3	2,501 [!] 40.6	2,830 [!] 42.2	2,086 [!] 38.1	1,865 [!] 36.7
前年度比：前年同月比・差	9.1	▲ 2.4	12.8	5.2	17.2 [!] 325	0.6 [!] 14	▲ 3.6 [!] ▲ 105	▲ 18.8 [!] ▲ 482	▲ 16.0 [!] ▲ 354
パート新規求職者数：全数に占める割合	991	953	951	921	948 [!] 28.8	952 [!] 26.4	1,072 [!] 27.2	1,363 [!] 32.2	988 [!] 30.5
前年度比：前年同月比・差	▲ 2.1	▲ 3.8	▲ 0.2	▲ 3.1	3.7 [!] 34	▲ 6.5 [!] ▲ 66	▲ 0.2 [!] ▲ 2	4.8 [!] 63	4.2 [!] 40

(注) 「年度」の下段は対前年度比。「前年同月」「最近3か月の状況」「当月」の新規求人数及び求職者数の下段左欄は対前年同月比(%)、同右欄は前年同月差(人)。

(注) 正社員及びパートの「前年同月」「最近3か月の状況」「当月」の新規求人数及び求職者数の右欄は全数に占める割合(%)、下段左欄は対前年同月比(%)、同右欄は前年同月差(人)。

表2-1 新規求人の動向（学卒を除きパートを含む）

主要産業別（原数値）	平成25年度	平成26年度	平成27年度	平成28年度	前年同月	最近3か月の状況				当月				
	(月平均)	(月平均)	(月平均)	(月平均)	平成28年5月	平成29年2月	平成29年3月	平成29年4月	平成29年5月					
産業計（全数）	5,039	4,972	5,448	5,761	5,375	6,167	6,701	5,480	5,076					
前年度比：前年同月比・差	9.0	▲1.3	9.6	5.7	20.2	902	2.7	161	4.4	281	▲1.5	▲84	▲5.6	▲299
農林漁業	86	80	98	110	90	73	98	138	72					
前年度比：前年同月比・差	4.9	▲7.0	22.0	12.9	91.5	43	▲38.7	▲46	▲23.4	▲30	16.9	20	▲20.0	▲18
建設業	376	359	366	401	342	407	431	447	427					
前年度比：前年同月比・差	27.0	▲4.5	1.9	9.7	▲2.3	▲8	0.7	3	33.0	107	19.5	73	24.9	85
製造業	314	327	375	418	403	377	473	375	389					
前年度比：前年同月比・差	7.5	4.1	14.7	11.4	33.4	101	▲7.6	▲31	21.0	82	▲4.3	▲17	▲3.5	▲14
運輸業、郵便業	180	154	157	209	254	210	229	186	209					
前年度比：前年同月比・差	3.4	▲14.4	1.6	33.7	96.9	125	1.4	3	73.5	97	▲10.6	▲22	▲17.7	▲45
卸売業、小売業	1,211	1,234	1,364	1,368	1,330	1,209	1,222	1,121	890					
前年度比：前年同月比・差	11.9	1.9	10.6	0.3	16.5	188	▲10.3	▲139	▲9.5	▲128	▲24.8	▲369	▲33.1	▲440
金融業、保険業	81	68	58	55	48	54	55	54	51					
前年度比：前年同月比・差	8.0	▲16.0	▲14.1	▲5.6	▲17.2	▲10	▲22.9	▲16	22.2	10	116.0	29	6.3	3
学術研究、専門・技術サービス業	132	111	126	124	128	150	118	134	155					
前年度比：前年同月比・差	29.4	▲15.9	13.7	▲1.6	0.8	1	21.0	26	▲3.3	▲4	24.1	26	21.1	27
宿泊業、飲食サービス業	457	386	446	467	409	471	537	486	487					
前年度比：前年同月比・差	18.4	▲15.5	15.5	4.7	7.9	30	8.0	35	▲1.6	▲9	▲6.9	▲36	19.1	78
生活関連サービス業、娯楽業	185	185	215	210	191	198	195	236	201					
前年度比：前年同月比・差	12.8	0.0	16.1	▲2.3	24.0	37	22.2	36	▲42.5	▲144	10.8	23	5.2	10
教育、学習支援業	82	91	112	121	139	141	334	83	123					
前年度比：前年同月比・差	5.1	11.0	23.3	7.8	69.5	57	21.6	25	14.8	43	▲10.8	▲10	▲11.5	▲16
医療福祉	1,180	1,204	1,238	1,301	1,172	1,362	1,523	1,317	1,181					
前年度比：前年同月比・差	3.1	2.0	2.8	5.1	18.4	182	13.0	157	8.5	119	5.5	69	0.8	9
サービス業	350	386	464	536	545	569	734	539	561					
前年度比：前年同月比・差	▲2.5	10.3	20.2	15.6	26.7	115	7.2	38	29.0	165	30.8	127	2.9	16
公務・その他	236	238	263	274	175	774	604	179	174					
前年度比：前年同月比・差	▲6.3	0.8	10.4	4.4	47.1	56	9.3	66	▲1.9	▲12	3.5	6	▲0.6	▲1

(注) 記載の業種は主要13業種を抜粋。

(注) 年度の下端は対前年度比。「前年同月」「最近の3か月の状況」「当月」の下端左欄は対前年同月比(%)、同右欄は前年同月差(人)。

(注) 平成21年4月分より平成19年11月改定の日本標準産業分類に基づく区分となっている。

表2-2 新規常用求職の動向（原数値）（学卒を除きパートを含む）

区分	平成25年度	平成26年度	平成27年度	平成28年度	前年同月	最近3か月の状況				当月				
	(月平均)	(月平均)	(月平均)	(月平均)	平成28年5月	平成29年2月	平成29年3月	平成29年4月	平成29年5月					
新規常用求職者数（全数）	3,970	3,647	3,512	3,259	3,254	3,593	3,914	4,199	3,207					
前年同月比：前年同月差	▲4.2	▲8.1	▲3.7	▲7.2	▲4.4	▲151	▲7.4	▲286	▲4.1	▲166	▲6.6	▲295	▲1.4	▲47
在職者：全数に占める割合	985	965	994	951	880	27.0	1,547	43.1	1,519	38.8	787	18.7	832	25.9
前年同月比：前年同月差	3.8	▲2.0	3.0	▲4.3	4.6	39	▲1.7	▲27	2.8	41	6.1	45	▲5.5	▲48
離職者：全数に占める割合	2,483	2,244	2,131	1,956	2,045	62.8	1,714	47.7	1,997	51.0	3,013	71.8	2,074	64.7
前年同月比：前年同月差	▲7.4	▲9.6	▲5.0	▲8.2	▲7.3	▲161	▲10.3	▲197	▲8.7	▲190	▲9.5	▲315	1.4	29
うち事業主都合離職：全数に占める割合	919	760	694	610	617	19.0	477	13.3	603	15.4	1,226	29.2	583	18.2
前年同月比：前年同月差	▲12.0	▲17.3	▲8.7	▲12.1	▲20.6	▲160	▲14.5	▲81	▲19.8	▲149	▲14.3	▲205	▲5.5	▲34
うち自己都合離職：全数に占める割合	1,454	1,388	1,337	1,251	1,289	39.6	1,166	32.5	1,308	33.4	1,583	37.7	1,367	42.6
前年同月比：前年同月差	▲3.3	▲4.5	▲3.7	▲6.4	▲3.4	▲46	▲6.9	▲87	▲1.3	▲17	▲4.5	▲75	6.1	78
無業者：全数に占める割合	502	438	387	353	329	10.1	332	9.2	398	10.2	399	9.5	301	9.4
前年同月比：前年同月差	▲17.7	▲12.7	▲11.7	▲8.9	▲8.1	▲29	▲15.7	▲62	▲4.1	▲17	▲5.9	▲25	▲8.5	▲28

(注) 年度の下端は対前年度比。「前年同月」「最近の3か月の状況」「当月」の新規常用求職者数(全数)の下端左欄

(注) 「前年同月」「最近の3か月の状況」「当月」の「在職者」「離職者」「無業者」右欄は新規常用求職者(全数)に占める割合。

表3 就職の状況（学卒を除きパートを含む）

区分 *年度欄下段は前年度比	平成25年度	平成26年度	平成27年度	平成28年度	前年同月		最近3か月の状況				当月			
	(月平均)	(月平均)	(月平均)	(月平均)	平成28年5月		平成29年2月		平成29年3月		平成29年4月		平成29年5月	
就職件数(全数)	1,432	1,324	1,290	1,242	1,197		1,262		1,991		1,477		1,225	
前年同月比：前年同月差	▲ 4.4	▲ 7.5	▲ 2.6	▲ 3.7	▲ 14.9 ¹	▲ 209	4.0 ¹	48	▲ 0.7 ¹	▲ 15	▲ 5.2 ¹	▲ 81	2.3 ¹	28
うち正社員：全数に占める割合	492	482	478	458	436 ¹	36.4	498 ¹	39.5	554 ¹	27.8	522 ¹	35.3	486 ¹	39.7
前年同月比：前年同月差	0.4	▲ 2.0	▲ 0.8	▲ 4.2	▲ 12.4 ¹	▲ 62	▲ 1.0 ¹	▲ 5	▲ 3.3 ¹	▲ 19	5.9 ¹	29	11.5 ¹	50
うちパート：全数に占める割合	417	401	408	408	407 ¹	34.0	415 ¹	32.9	716 ¹	36.0	487 ¹	33.0	392 ¹	32.0
前年同月比：前年同月差	▲ 4.6	▲ 3.8	1.7	0.1	▲ 10.4 ¹	▲ 47	9.8 ¹	37	▲ 1.4 ¹	▲ 10	▲ 7.4 ¹	▲ 39	▲ 3.7 ¹	▲ 15
就職率	35.3	35.4	35.9	37.3	36.4		35.0		50.6		34.9		37.8	
(就職件数/新規求職者数)	1.6	0.1	0.5	0.5	▲ 4.6		3.8		1.9		0.5		1.4	

(注) 年度の下段は対前年度比。就職率の下段は対前年同月差(ポイント)。

(注) 「前年同月」「最近の3か月の状況」「当月」の数値の右欄は全数に占める割合。下段左欄は対前年同月比(%)、¹

表4 全国の有効求人倍率等の状況（学卒を除きパートを含む）

季節調整値	平成25年度	平成26年度	平成27年度	平成28年度	前年同月		最近3か月の状況				当月			
	(月平均)	(月平均)	(月平均)	(月平均)	平成28年5月		平成29年2月		平成29年3月		平成29年4月		平成29年5月	
有効求人倍率(倍)季節調整値	0.97	1.11	1.23	1.39	1.35		1.43		1.45		1.48		1.49	
前年度差：前月差	0.15	0.14	0.12	0.16	0.02		0.00		0.02		0.03		0.01	
正社員有効求人倍率(倍)原数値	0.58	0.68	0.77	0.92	0.79		0.97		0.94		0.91		0.91	
前年度差/前年同月差	0.09	0.10	0.09	0.15	0.12		0.11		0.11		0.12		0.12	
完全失業率(%)季節調整値(*)	3.9	3.5	3.3	3.0	3.2		2.8		2.8		2.8			
前年度差：前月差	▲ 0.4	▲ 0.4	▲ 0.2	▲ 0.3	0.0		▲ 0.2		0.0		0.0		-	

(注) 年度欄は原数値。季節調整値は、平成28年12月以前の数値は新季節調整指数により改訂されている。「季節調整法は

(*) 完全失業率資料出処：総務省統計局労働力調査完全失業率モデル推計値

表5 雇用保険の状況

区分 *年度欄下段は前年度比	平成25年度	平成26年度	平成27年度	平成28年度	前年同月		最近3か月の状況				当月			
	(月平均)	(月平均)	(月平均)	(月平均)	平成28年5月		平成29年2月		平成29年3月		平成29年4月		平成29年5月	
適用事業所数	13,630	13,668	13,695	13,768	13,765		13,801		13,830		13,855		13,875	
	0.1	0.3	0.2	0.5	0.6 ¹	78	0.5 ¹	75	0.7 ¹	92	0.8 ¹	105	0.8 ¹	110
被保険者数	188,660	190,308	192,027	193,322	193,103		194,318		194,978		194,599		197,159	
	0.6	0.9	0.9	0.7	0.6 ¹	1,222	1.0 ¹	1,962	1.6 ¹	2,998	1.9 ¹	3,592	2.1 ¹	4,056
資格取得者数	3,425	3,371	3,345	3,299	4,543		3,150		3,705		6,806		5,168	
	0.5	▲ 1.6	▲ 0.8	▲ 1.4	▲ 12.4 ¹	▲ 641	20.3 ¹	532	38.8 ¹	1,036	1.4 ¹	95	13.8 ¹	625
資格喪失者数	3,289	3,264	3,127	3,055	2,423		2,416		2,999		7,209		2,599	
	▲ 3.2	▲ 0.8	▲ 4.2	▲ 2.3	▲ 9.1 ¹	▲ 242	▲ 6.0 ¹	▲ 154	▲ 0.7 ¹	▲ 21	▲ 6.0 ¹	▲ 458	7.3 ¹	176
受給資格決定件数	987	904	877	842	1,000		645		754		1,574		1,021	
(一般被保険者)	▲ 8.1	▲ 8.4	▲ 3.0	▲ 4.0	▲ 4.3 ¹	▲ 45	▲ 5.6 ¹	▲ 38	▲ 5.2 ¹	▲ 41	▲ 13.7 ¹	▲ 249	2.1 ¹	21
初回受給者数	850	760	729	685	1,013		594		522		812		1,100	
(一般被保険者)	▲ 9.1	▲ 10.6	▲ 4.0	▲ 6.0	0.2 ¹	2	▲ 9.9 ¹	▲ 65	▲ 11.4 ¹	▲ 67	▲ 20.7 ¹	▲ 212	8.6 ¹	87
受給者実人員	3,912	3,418	3,249	2,956	3,174		2,548		2,536		2,601		3,019	
(一般被保険者)	▲ 9.7	▲ 12.6	▲ 4.9	▲ 9.0	▲ 5.9 ¹	▲ 200	▲ 8.1 ¹	▲ 224	▲ 7.4 ¹	▲ 203	▲ 11.9 ¹	▲ 352	▲ 4.9 ¹	▲ 155

(注) 年度の下段は対前年度比。「前年同月」「最近の3か月の状況」「当月」の下段左欄は対前年同月比(%)、同右欄は対前年増減数。

表6-1 安定所別有効求人倍率等の状況（学卒を除きパートを含む）

原数値	平成25年度 (月平均)	平成26年度 (月平均)	平成27年度 (月平均)	平成28年度 (月平均)	前年同月		最近3か月の状況				当月				
					平成28年5月	平成29年2月	平成29年3月	平成29年4月	平成29年5月	前月比	前年同月比				
高知県有効求人倍率（季節調整値） 表1-1再掲	0.76	0.84	0.98	1.13	1.11		1.16		1.16		1.17	1.15	▲0.02	0.04	
高知所	0.83	0.92	1.12	1.29	1.15	0.18	1.39	0.12	1.35	0.09	1.20	0.06	1.12	▲0.08	▲0.03
有効求人人数/前年同月比	9,057	9,025	10,542	11,172	10,770	6.8	11,893	5.4	12,621	4.4	11,375	3.4	10,329	▲9.2	▲4.1
有効求職者数/前年同月比	10,940	9,858	9,379	8,660	9,344	▲9.8	8,548	▲4.0	9,380	▲2.5	9,481	▲1.9	9,194	▲3.0	▲1.6
須崎所	0.78	0.97	0.96	0.97	0.85	0.02	1.09	0.04	1.07	0.11	0.94	0.07	0.98	0.04	0.13
有効求人人数/前年同月比	1,009	1,105	1,005	1,019	1,009	6.0	1,057	▲4.1	1,079	▲0.4	1,011	▲0.6	1,079	6.7	6.9
有効求職者数/前年同月比	1,298	1,136	1,046	1,056	1,182	3.3	967	▲8.2	1,009	▲10.8	1,071	▲8.7	1,097	2.4	▲7.2
四万十所	0.71	0.73	0.72	0.84	0.74	0.13	0.91	0.06	0.99	0.09	0.90	0.14	0.91	0.01	0.17
有効求人人数/前年同月比	1,206	1,152	1,081	1,162	1,137	11.9	1,190	▲0.4	1,325	▲1.9	1,248	3.6	1,214	▲2.7	6.8
有効求職者数/前年同月比	1,707	1,568	1,499	1,385	1,530	▲7.6	1,305	▲6.7	1,335	▲11.1	1,383	▲13.3	1,329	▲3.9	▲13.1
安芸所	0.63	0.69	0.79	0.99	0.82	0.09	1.16	0.29	1.15	0.29	0.97	0.25	1.01	0.04	0.19
有効求人人数/前年同月比	613	595	641	737	659	10.9	784	24.6	817	21.0	727	11.0	689	▲5.2	4.6
有効求職者数/前年同月比	980	858	812	741	801	▲1.5	676	▲6.6	712	▲9.6	746	▲17.6	680	▲8.8	▲15.1
いの所	0.45	0.51	0.54	0.71	0.64	0.23	0.77	0.05	0.67	0.01	0.63	0.00	0.71	0.08	0.07
有効求人人数/前年同月比	844	930	925	1,147	1,097	48.0	1,306	3.7	1,222	▲3.1	1,081	▲3.2	1,096	1.4	▲0.1
有効求職者数/前年同月比	1,880	1,806	1,709	1,625	1,703	▲6.7	1,688	▲3.7	1,828	▲4.9	1,714	▲3.1	1,542	▲10.0	▲9.5

*各公共職業安定所の「前年同月」「最近3カ月の状況」欄の右欄は対前年同月差

表6-2 安定所別新規求人・求職の状況（学卒を除きパートを含む）

原数値	高知県計	高知所 (香美出張所含む)	須崎所	四万十所	安芸所	いの所
新規求職者数	3,241	2,164	256	287	159	375
前年同月比・差	▲1.4 ▲47	▲0.2 ▲5	9.4 22	▲8.6 ▲27	▲12.6 ▲23	▲3.6 ▲14

新規求人数産業計（全数）	5,076	3,652	409	377	251	387
前年同月比・差	▲5.6 ▲299	▲8.5 ▲340	23.9 79	0.0 0	4.1 10	▲11.0 ▲48
農林漁業	72	15	16	10	9	22
前年同月比・差	▲20.0 ▲18	▲25.0 ▲5	6.7 1	▲60.0 ▲15	▲25.0 ▲3	22.2 4
建設業	427	301	36	40	17	33
前年同月比・差	24.9 85	25.4 61	24.1 7	48.1 13	142.9 10	▲15.4 ▲6
製造業	389	185	75	37	30	62
前年同月比・差	▲3.5 ▲14	▲13.1 ▲28	120.6 41	▲5.1 ▲2	100.0 15	▲39.2 ▲40
運輸業、郵便業	209	155	7	13	16	18
前年同月比・差	▲17.7 ▲45	▲17.6 ▲33	▲12.5 ▲1	▲18.8 ▲3	0.0 0	▲30.8 ▲8
卸売業、小売業	890	653	61	55	59	62
前年同月比・差	▲33.1 ▲440	▲39.7 ▲430	48.8 20	▲24.7 ▲18	1.7 1	▲17.3 ▲13
金融業、保険業	51	41	0	3	0	7
前年同月比・差	6.3 3	20.6 7	0.0 0	▲72.7 ▲8	0.0 0	133.3 4
学術研究、専門・技術サービス業	155	138	2	4	0	11
前年同月比・差	21.1 27	9.5 12	0.0 2	300.0 3	0.0 0	1,000.0 10
宿泊業、飲食サービス業	487	375	26	53	19	14
前年同月比・差	19.1 78	28.4 83	▲44.7 ▲21	20.5 9	▲24.0 ▲6	1,300.0 13
生活関連サービス業、娯楽業	201	155	8	5	7	26
前年同月比・差	5.2 10	4.0 6	0.0 0	▲50.0 ▲5	▲12.5 ▲1	62.5 10
教育、学習支援業	123	98	8	5	3	9
前年同月比・差	▲11.5 ▲16	▲12.5 ▲14	33.3 2	0.0 0	▲57.1 ▲4	0.0 0
医療、福祉	1,181	769	128	110	73	101
前年同月比・差	0.8 9	▲6.8 ▲56	9.4 11	35.8 29	15.9 10	17.4 15
サービス業	561	513	13	26	5	4
前年同月比・差	2.9 16	6.0 29	30.0 3	▲13.3 ▲4	▲28.6 ▲2	▲71.4 ▲10
公務・その他	174	138	6	3	10	17
前年同月比・差	▲0.6 ▲1	25.5 28	0.0 0	▲50.0 ▲3	▲28.6 ▲4	▲56.4 ▲22

(注) 記載の業種は主要13業種を抜粋。

(注) 各欄の下端左欄は対前年同月比(%), 同右欄は対前年同月差(人)。

(注) 平成21年4月分より平成19年11月改定の日本標準産業分類に基づく区分となっている。

表7 平成29年度 ハローワークのマッチング機能に関する業務実績状況

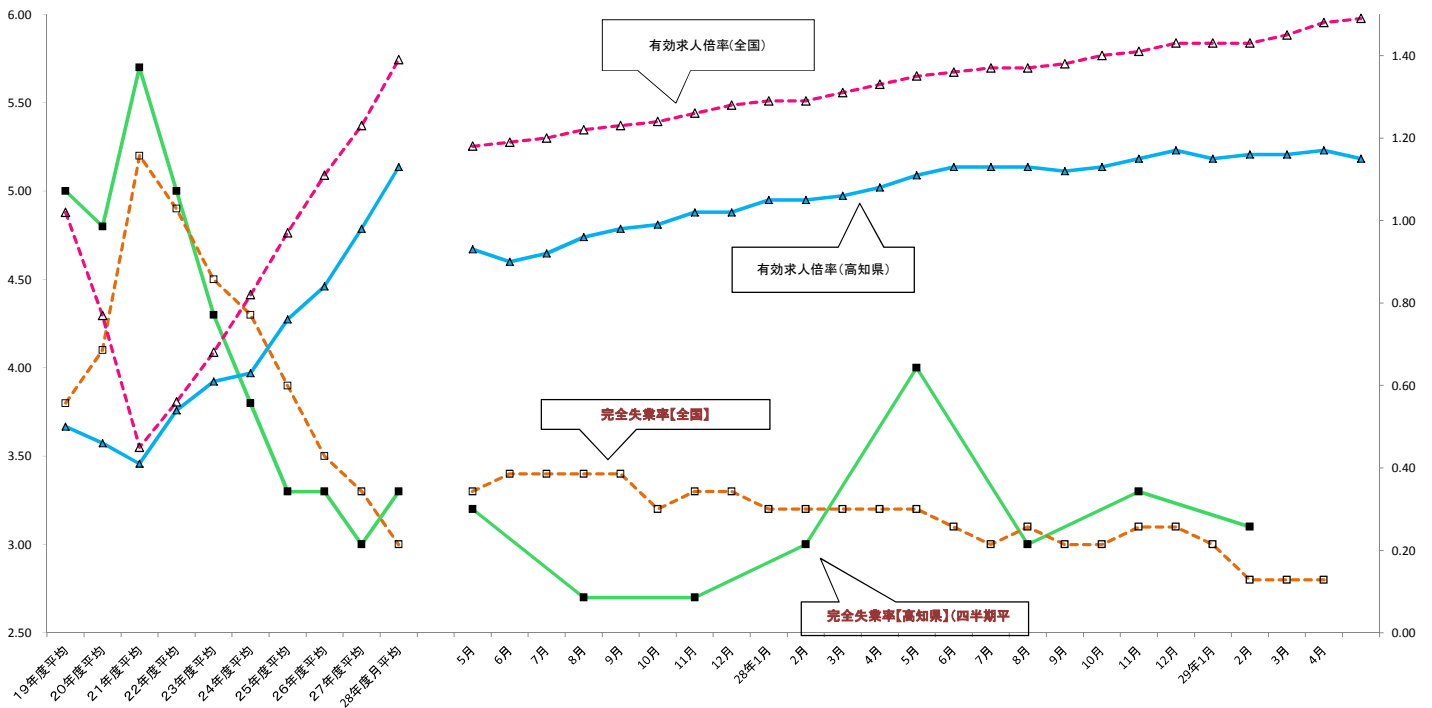
	平成29年度 目標値	平成29年度累計 (平成29年4月～29年5月)
就職件数(常用) (公共職業安定所の職業紹介により就職した件数)	11,800	2,257
高知所(香美出張所を含む)	7,360	1,370
須崎所	820	150
四万十所	1,230	240
安芸所	810	172
いの所	1,580	325
充足件数(常用) (公共職業安定所の常用求人充足件数)	11,600	2,189
高知所(香美出張所を含む)	7,900	1,514
須崎所	740	125
四万十所	1,040	213
安芸所	700	143
いの所	1,220	194
	平成29年度 目標値	平成29年度累計 (平成29年4月～29年4月)
雇用保険受給者の早期再就職件数 * (基本手当の支給残日数を所定給付日数の3分の2以上 残して早期に再就職した者の件数)	3,653	382
高知所(香美出張所を含む)	2,325	245
須崎所	330	24
四万十所	420	54
安芸所	215	23
いの所	341	36

* 「雇用保険受給者の早期再就職件数」については、業務集計の都合で1カ月遅れでの公表となります。

高知県有効求人倍率・完全失業率の推移(季節調整値)

完全失業率(%)

有効求人倍率(倍)



	19年度平均	20年度平均	21年度平均	22年度平均	23年度平均	24年度平均	25年度平均	26年度平均	27年度平均	28年度平均
有効求人倍率(高知県)	0.50	0.46	0.41	0.54	0.61	0.63	0.76	0.84	0.98	1.13
有効求人倍率(全国)	1.02	0.77	0.45	0.56	0.68	0.82	0.97	1.11	1.23	1.39
完全失業率(高知県)*	5.0	4.8	5.7	5.0	4.3	3.8	3.3	3.3	3.0	3.3
完全失業率(全国)	3.8	4.1	5.2	4.9	4.5	4.3	3.9	3.5	3.3	3.0

	5月	6月	7月	8月	9月	10月	11月	12月	28年1月	2月	3月	4月	5月	6月	7月	8月	9月	10月	11月	12月	29年1月	2月	3月	4月	5月
有効求人倍率(高知県)	0.93	0.90	0.92	0.96	0.98	0.99	1.02	1.02	1.05	1.05	1.06	1.08	1.11	1.13	1.13	1.13	1.12	1.13	1.15	1.17	1.15	1.16	1.16	1.17	1.15
有効求人倍率(全国)	1.18	1.19	1.20	1.22	1.23	1.24	1.26	1.28	1.29	1.29	1.31	1.33	1.35	1.36	1.37	1.37	1.38	1.40	1.41	1.43	1.43	1.43	1.45	1.48	1.49
完全失業率(高知県)	3.2			2.7			2.7			3.0			4.0			3.0			3.3			3.1			
完全失業率(全国)	3.3	3.4	3.4	3.4	3.4	3.2	3.3	3.3	3.2	3.2	3.2	3.2	3.2	3.1	3.0	3.1	3.0	3.0	3.1	3.1	3.0	2.8	2.8	2.8	2.8

※ 有効求人倍率の年度平均は原数値で、各月は季節調整値(セラス法Ⅱ(X-12-ARIMA)による)。なお、平成28年12月以前の季節調整値は、新季節指数により改訂済み。

※ 完全失業率(全国)の年度平均は原数値で、各月は季節調整値。各月の完全失業率は平成28年12月以前の数値は新季節指数により改訂済み。

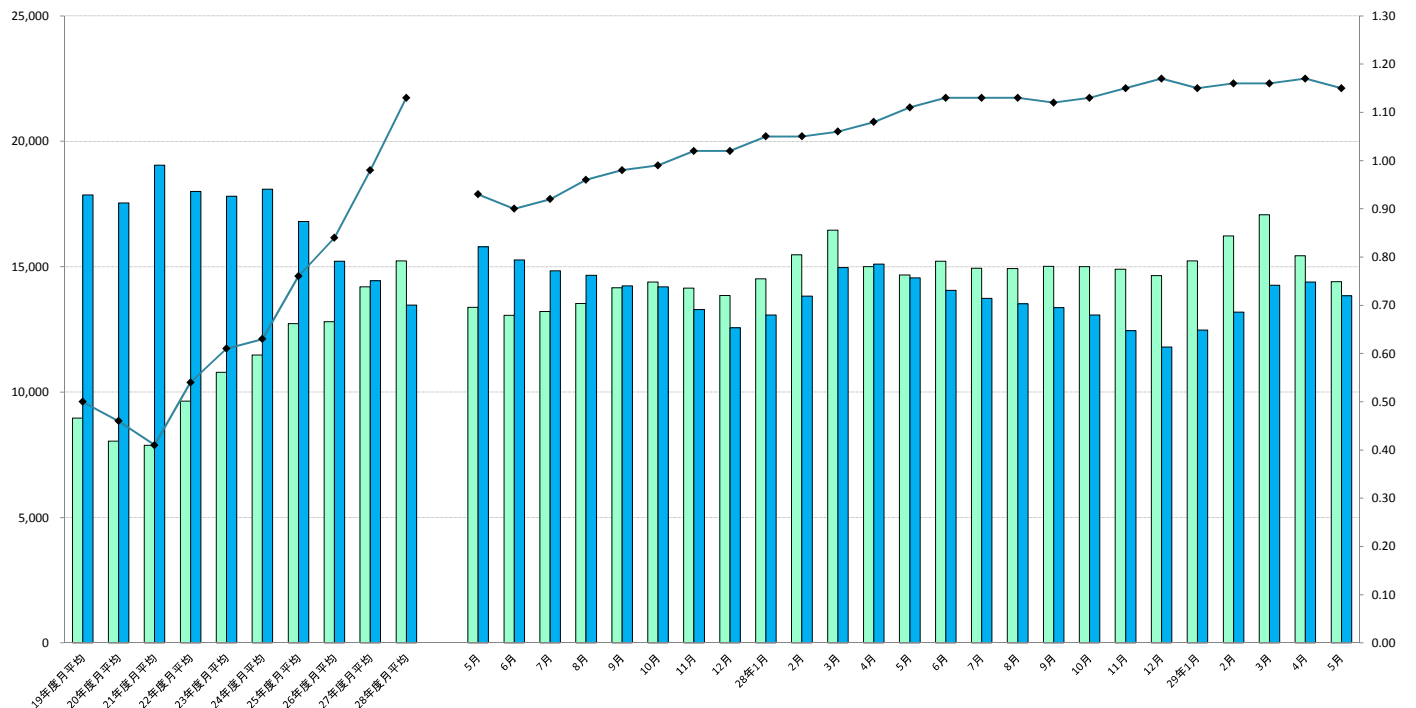
* 完全失業率(高知県)の年度平均は年平均の原数値で、各月は四半期平均の原数値。(完全失業率資料出処:総務省統計局労働力調査モデル推計値)

高知県有効求人倍率(季節調整値)・有効求人・有効求職者数(原数値)の推移

有効求人・求職者数(人)

有効求人 有効求職者 有効求人倍率

有効求人倍率(倍)



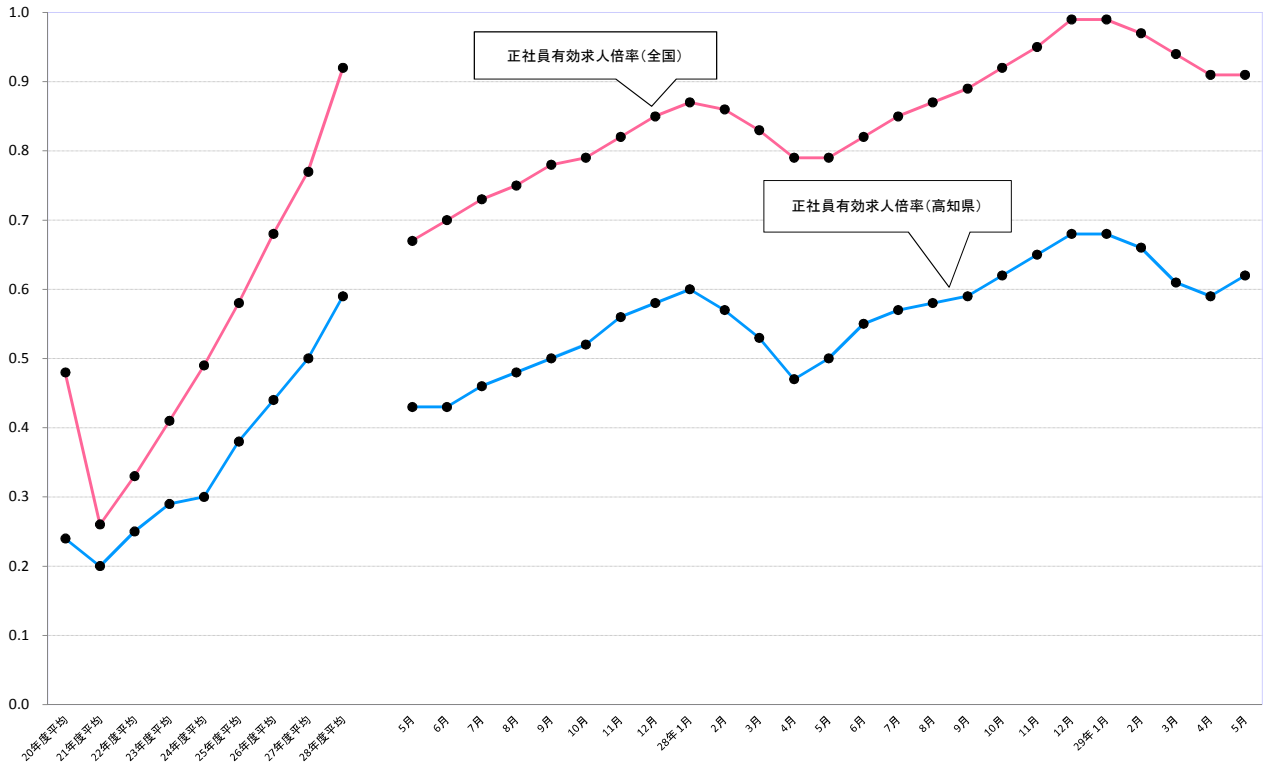
	19年度平均	20年度平均	21年度平均	22年度平均	23年度平均	24年度平均	25年度平均	26年度平均	27年度平均	28年度平均
有効求人	8,971	8,045	7,877	9,647	10,794	11,484	12,729	12,807	14,196	15,237
有効求職者	17,861	17,538	19,045	18,004	17,815	18,092	16,804	15,225	14,445	13,467

	5月	6月	7月	8月	9月	10月	11月	12月	28年1月	2月	3月	4月	5月	6月	7月	8月	9月	10月	11月	12月	29年1月	2月	3月	4月	5月
有効求人	13,385	13,058	13,219	13,540	14,157	14,395	14,150	13,852	14,520	15,471	16,455	14,999	14,672	15,223	14,840	14,926	15,012	14,999	14,905	14,641	15,227	16,230	17,064	15,442	14,407
有効求職者	15,794	15,269	14,830	14,663	14,232	14,197	13,286	12,569	13,072	13,830	14,963	15,105	14,560	14,059	13,739	13,521	13,373	13,080	12,454	11,796	12,474	13,184	14,264	14,395	13,842

※ 有効求人倍率の年度平均は原数値で、各月は季節調整値(セラス法Ⅱ(X-12-ARIMA)による)。なお、平成28年12月以前の季節調整値は、新季節指数により改訂済み。

全国・高知県正社員有効求人倍率(原数値)の推移

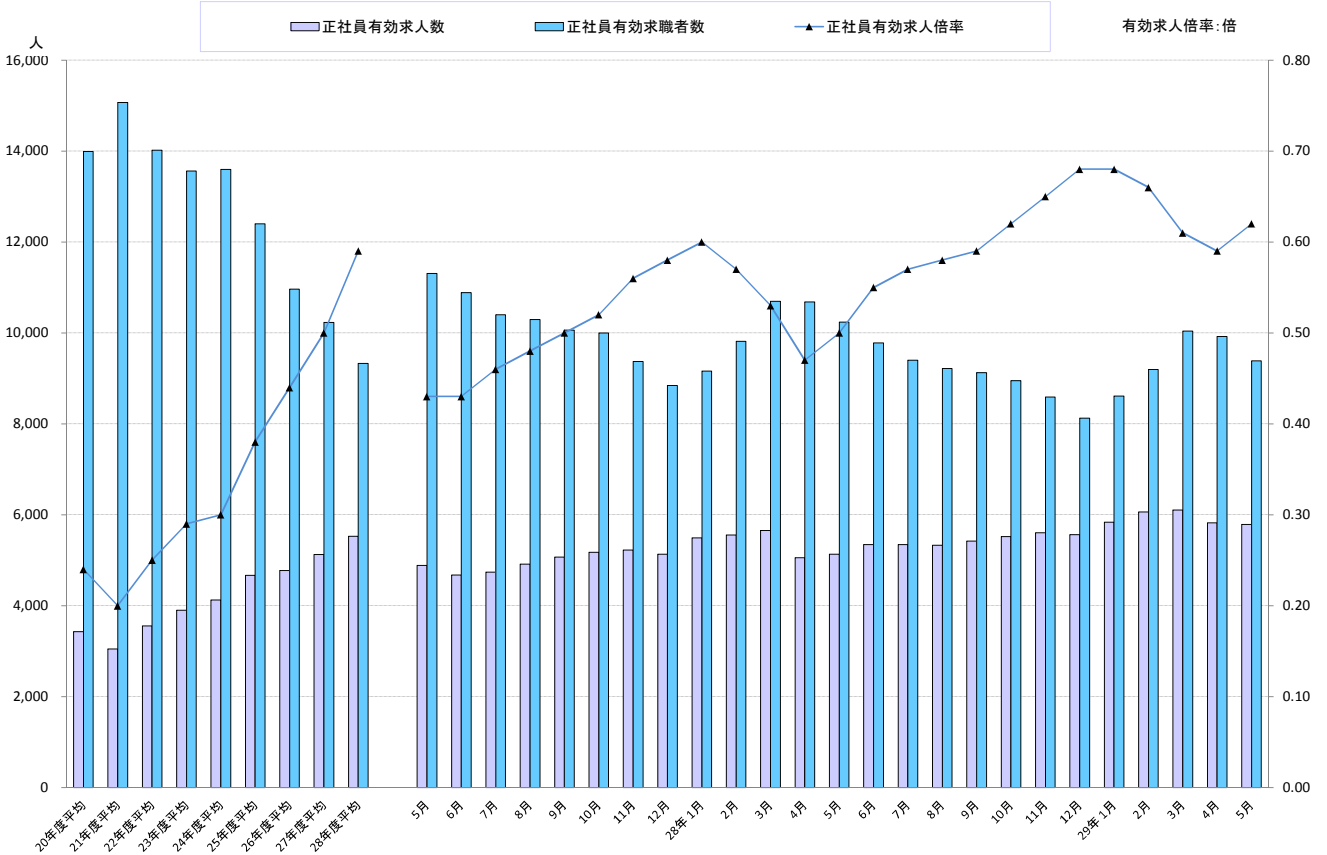
有効求人倍率:倍



	20年度平均	21年度平均	22年度平均	23年度平均	24年度平均	25年度平均	26年度平均	27年度平均	28年度平均
正社員有効求人倍率(高知県)	0.24	0.20	0.25	0.29	0.30	0.38	0.44	0.50	0.59
正社員有効求人倍率(全国)	0.48	0.26	0.33	0.41	0.49	0.58	0.68	0.77	0.92

	5月	6月	7月	8月	9月	10月	11月	12月	28年1月	2月	3月	4月	5月	6月	7月	8月	9月	10月	11月	12月	29年1月	2月	3月	4月	5月	
正社員有効求人倍率(高知県)	0.43	0.43	0.46	0.48	0.50	0.52	0.56	0.58	0.60	0.57	0.53	0.47	0.50	0.55	0.57	0.58	0.59	0.62	0.65	0.68	0.68	0.66	0.66	0.61	0.59	0.62
正社員有効求人倍率(全国)	0.67	0.70	0.73	0.75	0.78	0.79	0.82	0.85	0.87	0.86	0.83	0.79	0.79	0.82	0.85	0.87	0.89	0.92	0.95	0.99	0.99	0.97	0.94	0.91	0.91	

高知県正社員有効求人倍率・有効求人数・有効求職者数(原数値)の推移



	20年度平均	21年度平均	22年度平均	23年度平均	24年度平均	25年度平均	26年度平均	27年度平均	28年度平均
正社員有効求人数	3,424	3,049	3,553	3,898	4,128	4,664	4,774	5,127	5,525
正社員有効求職者数	13,994	15,065	14,021	13,557	13,598	12,395	10,962	10,232	9,328

	5月	6月	7月	8月	9月	10月	11月	12月	28年1月	2月	3月	4月	5月	6月	7月	8月	9月	10月	11月	12月	29年1月	2月	3月	4月	5月
正社員有効求人数	4,888	4,671	4,736	4,915	5,070	5,176	5,220	5,130	5,491	5,556	5,653	5,053	5,130	5,344	5,343	5,332	5,421	5,519	5,601	5,563	5,834	6,060	6,102	5,825	5,784
正社員有効求職者数	11,307	10,886	10,396	10,290	10,058	10,000	9,368	8,840	9,161	9,815	10,698	10,680	10,237	9,776	9,398	9,219	9,121	8,947	8,588	8,125	8,607	9,195	10,037	9,917	9,382