

高知労働局発表
平成29年5月30日
午前 8:30 解禁

高知労働局職業安定部職業安定課
課長 仲 慶三
地方労働市場情報官 上山 博水
電話 088-885-6051

高知県の雇用失業情勢（平成29年4月分）

平成29年4月における高知県の雇用失業情勢の概要をとりまとめましたのでお知らせします。

【ポイント】

- 雇用失業情勢は、緩やかに改善している
- 有効求人倍率は1.17倍で、前月を0.01ポイント上回り、前年同月を0.09ポイント上回った
- 新規求人数は、前年同月比で9カ月ぶりに減少したが、減少幅は1.5%と小幅であった
- 新規求職者数は、前年同月比5カ月連続で減少した

1 有効求人倍率

- 県内の**有効求人倍率(季節調整値)**は1.17倍で、前月を0.01ポイント上回り、過去最高に並んだ。(表1-1)
- **正社員有効求人倍率(原数値/パートを除く常用)**は0.59倍で前年同月を0.12ポイント上回り、25カ月連続で前年同月を上回った。(表1-2)
- **パート有効求人倍率(原数値)**は1.41倍で、前月より0.26ポイント下回り、前年同月を0.12ポイント下回った。(表1-2)
- 安定所別の有効求人倍率(原数値)は、高知所1.20倍、須崎所0.94倍、四万十所0.90倍、安芸所0.97倍、いの所0.63倍となり、いの所以外において前年同月を上回った。(表6-1)

2 求人の動き(原数値)

- **新規求人数は、5,480人で前年同月比84人1.5%減少し、9カ月ぶりに前年同月を下回った。(表1-3)**
新規求人数を産業別に前年同月と比較すると、主な産業では、農、林、漁業(16.9%)、建設業(19.5%)、金融業、保険業(116.0%)、学術研究、専門・技術サービス業(24.1%)、生活関連サービス業、娯楽業(10.8%)、医療、福祉(5.5%)、サービス業(30.8%)、公務、その他(3.5%)で増加、製造業(4.3%)、運輸業、郵便業(10.6%)、卸売業、小売業(24.8%)、宿泊業、飲食サービス業(6.9%)、教育、学習支援業(10.8%)で減少となった。(表2-1)
- **パート新規求人は、2,086人で前年同月比482人18.8%減少、新規求人全体の38.1%を占めている。(表1-3)**
- **有効求人数は、15,442人で前年同月比443人3.0%増加、25カ月連続で前年同月を上回った。(表1-2)**
- **正社員有効求人数は5,825人で前年同月比772人15.3%増加。**有効求人全数に占める割合は37.7%で、前月を1.9ポイント上回り、前年同月を4.0ポイント上回った。(表1-2)

3 求職の動き(原数値)

- **新規求職者数は、4,237人で前年同月比294人6.5%減少し、前年同月を5カ月連続で下回った。**
うちパート求職者は、1,363人で前年同月比63人4.8%増加し、新規求職者全体の32.2%を占めている。(表1-3)
新規常用求職者数(パートを含む)4,199人について態様別に前年同月比で見ると、在職中の者は787人6.1%増加、離職者は3,013人9.5%減少、無業者は399人5.9%減少となった。また、離職者の内訳をみると、事業主都合離職者は、1,226人14.3%減少、自己都合離職者は1,583人4.5%減少となった。(表2-2)
- **有効求職者数は、14,395人で前年同月比710人4.7%減少、50カ月連続で前年同月を下回った。(表1-2)**
- **正社員有効求職者数(パートを除く常用)は、9,917人で前年同月比763人7.1%減少。**有効求職全数に占める割合は68.9%で前月を1.5ポイント下回り、前年同月を1.8ポイント下回った。(表1-2)

4 就職の状況(表3)

- 就職件数は、1,477件で前年同月比81件5.2%減少となり、2カ月連続で前年同月を下回った。
就職率は34.9%となり、前年同月を0.5ポイント上回った。
就職件数のうちパートは、487件で前年同月比39件7.4%減少し、就職件数全体の33%を占めている。
正社員就職件数は、522件で前年同月比29件5.9%増加し、就職件数全体の35.3%を占めている。

5 雇用失業情勢の判断と今後の取組

- 雇用失業情勢は、緩やかに改善している。
- 今後の取組については、求人者には人手不足状況下での人材確保のためにも働き方改革の推進による企業の魅力アップ、各種認定制度の活用促進、「キャリアアップ助成金」等の活用による非正規労働者の正社員化など、求職者にはハローワーク職員によるキャリアコンサルティングや「ハロートレーニングガイド」などを活用して求職者自身の資格取得や技能向上の助言指導などを行い、正社員就職の実現に向けたハローワーク職員による能動的なマッチングに取り組みます。

6 全国の有効求人倍率等の状況(表4)

- **有効求人倍率(季節調整値)は1.48倍**で前月に比べて0.03ポイント上回った。
新規求人倍率(季節調整値)は2.13倍で前月と同じ水準。
 - ・都道府県別の有効求人倍率(季節調整値)の最高は東京都の2.07倍、最低は北海道の1.09倍。
高知県の1.17倍は全国では41番目となっている。
- **正社員有効求人倍率(原数値)は0.91倍**で前年同月を0.12ポイント上回った。
 - ・都道府県別の正社員有効求人倍率(原数値)の最高は福井県の1.33倍、最低は沖縄県の0.42倍。
高知県の0.59倍は全国では46番目となっている。

7 ハローワークのマッチング機能に関する業務実績状況(表7)

- 平成29年度のハローワークのマッチング機能に関する業務にかかる主要指標の、数値目標における実績を毎月公表します。

<用語の解説>

●求人倍率

求職者に対する求人数の割合をいい、「新規求人数」を「新規求職申込件数」で除して得た「新規求人倍率」と、「月間有効求人数」を「月間有効求職者数」で除して得た「有効求人倍率」の2種類がある。

●新規求職申込件数

期間中に新たに受け付けた求職申込みの件数をいう。

●月間有効求職者数

前月から繰越された有効求職者数(前月末日現在において、求職票の有効期限が翌月以降にまたがっている就職未決定の求職者をいう。)と当月の「新規求職申込件数」の合計数をいう。

●新規求人数

期間中に新たに受け付けた求人数(採用予定人員)をいう。

●月間有効求人数

前月から繰越された有効求人数(前月末日現在において、求人票の有効期限が翌月以降にまたがっている未充足の求人数をいう。)と当月の「新規求人数」の合計数をいう。

●就職件数

有効求職者が安定所の紹介により就職したことを確認した件数をいう。

●就職率

求職者に対する就職件数の割合をいい、「就職件数」を「新規求職申込件数」で除して算出する。

●パートタイム

1週間の所定労働時間が同一の事業所に雇用されている通常の労働者の1週間の所定労働時間に比し短い者をいう。

●正社員

パートタイムを除く常用のうち、勤め先で正社員・正職員などと呼称される正規労働者をいう。

●季節調整値

雇用失業情勢(有効求人倍率)等については、月によって稼働日数が異なったり、正月や年度末の決算などの社会習慣、制度等の影響があったりし、単純に比較できません。季節調整値はこれら月々の変動の季節的要因を除去し推計した値であり、次の計算方法で算出します。

$$\text{原数値} \div \text{季節指数} \times 100$$

職業安定業務統計で使用する季節調整法は「センサス局法 10-12-ARIMA」を用いています。これにより、曜日変更の変化や閏年の影響等のカレンダー要因を除去した算出が可能となります。

※季節調整値替え

向こう1年間の季節指数を暫定的に決めますが、1年が経過し、全てのデータが揃った段階で、過去にさかのぼって季節指数を計算し直すことになり、併せて新たな向こう1年間の季節指数を計算します。このため、既に公表した数値を改訂することがあります。

これを季節調整値替えといい、職業安定業務統計では毎年1月分の公表時に行っています。

高知県の雇用失業情勢（平成29年4月）

高知労働局 職業安定部 職業安定課

表1-1 求人倍率等（学卒を除きパートを含む）

季節調整値	平成25年度	平成26年度	平成27年度	平成28年度	前年同月	最近3か月の状況			当月
	(月平均)	(月平均)	(月平均)	(月平均)	平成28年4月	平成29年1月	平成29年2月	平成29年3月	平成29年4月
有効求人倍率(倍)	0.76	0.84	0.98	1.13	1.08	1.15	1.16	1.16	1.17
前年度差：前月差	0.13	0.08	0.14	0.15	0.02	▲ 0.02	0.01	0.00	0.01
有効求人数	12,729	12,807	14,196	15,237	14,777	15,313	15,509	15,493	15,285
前年度比：前月比・差	10.8	0.6	10.8	7.3	▲ 0.5 ▲ 67	▲ 1.5 ▲ 226	1.3 196	▲ 0.1 ▲ 16	▲ 1.3 ▲ 208
有効求職者数	16,804	15,225	14,445	13,467	13,675	13,320	13,411	13,387	13,105
前年度比：前月比・差	▲ 7.1	▲ 9.4	▲ 5.1	▲ 6.8	▲ 2.2 ▲ 302	▲ 0.1 ▲ 9	0.7 91	▲ 0.2 ▲ 24	▲ 2.1 ▲ 282
新規求人倍率(倍)	1.24	1.35	1.52	1.73	1.68	1.80	1.63	1.73	1.68
前年度差：前月差	0.17	0.11	0.17	0.21	0.07	▲ 0.02	▲ 0.17	0.10	▲ 0.05
新規求人数	5,039	4,972	5,448	5,761	5,563	5,740	5,558	5,795	5,396
前年度比：前月比・差	9.0	▲ 1.3	9.6	5.7	▲ 0.4 ▲ 20	▲ 5.2 ▲ 315	▲ 3.2 ▲ 182	4.3 237	▲ 6.9 ▲ 399
新規求職者数	4,056	3,736	3,589	3,334	3,306	3,192	3,413	3,350	3,220
前年度比：前月比・差	▲ 6.5	▲ 7.9	▲ 3.9	▲ 7.1	▲ 4.4 ▲ 151	▲ 3.9 ▲ 130	6.9 221	▲ 1.8 ▲ 63	▲ 3.9 ▲ 130

(注) 年度欄は原数値、年度欄下段は対前年度差または比。季節調整値は、平成28年12月以前の数値は新季節調整指数により改訂されている

(注) 「前年同月」「最近3か月の状況」「当月」の有効及び新規求人倍率の下段は前月差。新規・有効の求人数及び求職者数の下段左欄は対前月比(%)、同右欄は前月差(人)。

表1-2 有効求人・求職、正社員・パート有効求人倍率状況（学卒を除きパートを含む）

原数値	平成25年度	平成26年度	平成27年度	平成28年度	前年同月	最近3か月の状況			当月
	(月平均)	(月平均)	(月平均)	(月平均)	平成28年4月	平成29年1月	平成29年2月	平成29年3月	平成29年4月
有効求人倍率(倍)	0.76	0.84	0.98	1.13	0.99	1.22	1.23	1.20	1.07
前年度差：前年同月差	0.13	0.08	0.14	0.15	0.14	0.11	0.11	0.10	0.08
有効求人数(全数)	12,729	12,807	14,196	15,237	14,999	15,227	16,230	17,064	15,442
前年度比：前年同月比・差	10.8	0.6	10.8	7.3	6.0 854	4.9 707	4.9 759	3.7 609	3.0 443
有効求職者数(全数)	16,804	15,225	14,445	13,467	15,105	12,474	13,184	14,264	14,395
前年度比：前年同月比・差	▲ 7.1	▲ 9.4	▲ 5.1	▲ 6.8	▲ 9.2 ▲ 1,524	▲ 4.6 ▲ 598	▲ 4.7 ▲ 646	▲ 4.7 ▲ 699	▲ 4.7 ▲ 710
正社員有効求人倍率(倍)原数値	0.38	0.44	0.50	0.59	0.47	0.68	0.66	0.61	0.59
前年度差：前年同月差	0.08	0.06	0.06	0.09	0.05	0.08	0.09	0.08	0.12
正社員有効求人数：全数に占める割合	4,664	4,774	5,127	5,525	5,053 33.7	5,834 38.3	6,060 37.3	6,102 35.8	5,825 37.7
前年度比：前年同月比・差	13.0	2.4	7.4	7.8	0.7 37	6.2 343	9.1 504	7.9 449	15.3 772
正社員有効求職者数：全数に占める割合	12,395	10,962	10,232	9,328	10,680 70.7	8,607 69.0	9,195 69.7	10,037 70.4	9,917 68.9
前年度比：前年同月比・差	▲ 8.8	▲ 11.6	▲ 6.7	▲ 8.8	▲ 10.7 ▲ 1,279	▲ 6.0 ▲ 554	▲ 6.3 ▲ 620	▲ 6.2 ▲ 661	▲ 7.1 ▲ 763
パート有効求人倍率(倍)原数値	1.25	1.28	1.47	1.61	1.53	1.61	1.65	1.67	1.41
前年度差：前年同月差	0.14	0.03	0.19	0.14	0.25	0.02	0.01	▲ 0.01	▲ 0.12
パート有効求人数：全数に占める割合	5,303	5,248	5,971	6,432	6,686 44.6	5,996 39.4	6,464 39.8	6,981 40.9	6,213 40.2
前年度比：前年同月比・差	10.4	▲ 1.0	13.8	7.7	14.0 819	0.9 54	0.0 1	▲ 1.7 ▲ 120	▲ 7.1 ▲ 473
パート有効求職者数：全数に占める割合	4,235	4,095	4,070	3,997	4,356 28.8	3,715 29.8	3,928 29.8	4,189 29.4	4,416 30.7
前年度比：前年同月比・差	▲ 1.7	▲ 3.3	▲ 0.6	▲ 1.8	▲ 4.9 ▲ 226	▲ 0.7 ▲ 27	▲ 0.0 ▲ 1	▲ 0.8 ▲ 32	1.4 60

(注) 「年度」の下段は対前年度差または比。「前年同月」「最近3か月の状況」「当月」の有効求人倍率の下段は前年同月差。

(注) 正社員及びパートの「前年同月」「最近3か月の状況」「当月」の新規求人数及び求職者数の右欄は全数に占める割合(%)、下段左欄は対前年同月比(%)、同右欄は前年同月差(人)。

表1-3 新規求人・求職状況（学卒を除きパートを含む）

原数値	平成25年度	平成26年度	平成27年度	平成28年度	前年同月	最近3か月の状況			当月
	(月平均)	(月平均)	(月平均)	(月平均)	平成28年4月	平成29年1月	平成29年2月	平成29年3月	平成29年4月
新規求人倍率(倍)	1.24	1.35	1.52	1.73	1.23	1.71	1.71	1.70	1.29
前年度差：前年同月差	0.17	0.11	0.17	0.21	0.17	0.08	0.17	0.14	0.06
新規求人数(全数)	5,039	4,972	5,448	5,761	5,564	6,258	6,167	6,701	5,480
前年度比：前年同月比・差	9.0	▲ 1.3	9.6	5.7	0.9 47	0.4 27	2.7 161	4.4 281	▲ 1.5 ▲ 84
新規求職者数(全数)	4,056	3,736	3,589	3,334	4,531	3,649	3,609	3,936	4,237
前年度比：前年同月比・差	▲ 6.5	▲ 7.9	▲ 3.9	▲ 7.1	▲ 12.7 ▲ 658	▲ 4.4 ▲ 169	▲ 7.2 ▲ 282	▲ 4.3 ▲ 179	▲ 6.5 ▲ 294
正社員新規求人数：全数に占める割合	1,740	1,760	1,881	2,022	1,763 31.7	2,316 37.0	2,159 35.0	2,201 32.8	2,071 37.8
前年度比：前年同月比・差	12.0	1.1	6.9	7.5	▲ 4.0 ▲ 73	▲ 1.9 ▲ 46	7.6 153	15.7 298	17.5 308
正社員新規求職者数：全数に占める割合	2,983	2,699	2,565	2,342	3,198 70.6	2,621 71.8	2,645 73.3	2,850 72.4	2,841 67.1
前年度比：前年同月比・差	▲ 7.7	▲ 9.5	▲ 5.0	▲ 8.7	▲ 13.7 ▲ 507	▲ 4.5 ▲ 124	▲ 7.6 ▲ 218	▲ 5.4 ▲ 162	▲ 11.2 ▲ 357
パート新規求人数：全数に占める割合	2,095	2,045	2,308	2,429	2,568 46.2	2,497 39.9	2,501 40.6	2,830 42.2	2,086 38.1
前年度比：前年同月比・差	9.1	▲ 2.4	12.8	5.2	10.6 246	▲ 2.0 ▲ 50	0.6 14	▲ 3.6 ▲ 105	▲ 18.8 ▲ 482
パート新規求職者数：全数に占める割合	991	953	951	921	1,300 28.7	984 27.0	952 26.4	1,072 27.2	1,363 32.2
前年度比：前年同月比・差	▲ 2.1	▲ 3.8	▲ 0.2	▲ 3.1	▲ 9.0 ▲ 128	▲ 1.8 ▲ 18	▲ 6.5 ▲ 66	▲ 0.2 ▲ 2	4.8 63

(注) 「年度」の下段は対前年度比。「前年同月」「最近3か月の状況」「当月」の新規求人数及び求職者数の下段左欄は対前年同月比(%)、同右欄は前年同月差(人)。

(注) 正社員及びパートの「前年同月」「最近3か月の状況」「当月」の新規求人数及び求職者数の右欄は全数に占める割合(%)、下段左欄は対前年同月比(%)、同右欄は前年同月差(人)。

表2-1 新規求人の動向（学卒を除きパートを含む）

主要産業別（原数値）	平成25年度	平成26年度	平成27年度	平成28年度	前年同月		最近3か月の状況				当月			
	(月平均)	(月平均)	(月平均)	(月平均)	平成28年4月		平成29年1月	平成29年2月	平成29年3月	平成29年4月				
産業計（全数）	5,039	4,972	5,448	5,761	5,564		6,258		6,167		6,701		5,480	
前年度比：前年同月比・差	9.0	▲1.3	9.6	5.7	0.9	▲47	0.4	▲27	2.7	▲161	4.4	▲281	▲1.5	▲84
農林漁業	86	80	98	110	118		117		73		98		138	
前年度比：前年同月比・差	4.9	▲7.0	22.0	12.9	▲2.5	▲3	▲13.3	▲18	▲38.7	▲46	▲23.4	▲30	16.9	▲20
建設業	376	359	366	401	374		457		407		431		447	
前年度比：前年同月比・差	27.0	▲4.5	1.9	9.7	3.0	▲11	4.6	▲20	0.7	▲3	33.0	▲107	19.5	▲73
製造業	314	327	375	418	392		415		377		473		375	
前年度比：前年同月比・差	7.5	4.1	14.7	11.4	26.0	▲81	▲21.6	▲114	▲7.6	▲31	21.0	▲82	▲4.3	▲17
運輸業、郵便業	180	154	157	209	208		226		210		229		186	
前年度比：前年同月比・差	3.4	▲14.4	1.6	33.7	41.5	▲61	14.7	▲29	1.4	▲3	73.5	▲97	▲10.6	▲22
卸売業、小売業	1,211	1,234	1,364	1,368	1,490		1,547		1,209		1,222		1,121	
前年度比：前年同月比・差	11.9	1.9	10.6	0.3	▲6.2	▲98	▲3.4	▲55	▲10.3	▲139	▲9.5	▲128	▲24.8	▲369
金融業、保険業	81	68	58	55	25		57		54		55		54	
前年度比：前年同月比・差	8.0	▲16.0	▲14.1	▲5.6	▲53.7	▲29	62.9	▲22	▲22.9	▲16	22.2	▲10	116.0	▲29
学術研究、専門・技術サービス業	132	111	126	124	108		185		150		118		134	
前年度比：前年同月比・差	29.4	▲15.9	13.7	▲1.6	▲9.2	▲11	45.7	▲58	21.0	▲26	▲3.3	▲4	24.1	▲26
宿泊業、飲食サービス業	457	386	446	467	522		491		471		537		486	
前年度比：前年同月比・差	18.4	▲15.5	15.5	4.7	24.3	▲102	▲3.7	▲19	8.0	▲35	▲1.6	▲9	▲6.9	▲36
生活関連サービス業、娯楽業	185	185	215	210	213		267		198		195		236	
前年度比：前年同月比・差	12.8	0.0	16.1	▲2.3	0.5	▲1	20.3	▲45	22.2	▲36	▲42.5	▲144	10.8	▲23
教育、学習支援業	82	91	112	121	93		126		141		334		83	
前年度比：前年同月比・差	5.1	11.0	23.3	7.8	▲9.7	▲10	5.9	▲7	21.6	▲25	14.8	▲43	▲10.8	▲10
医療福祉	1,180	1,204	1,238	1,301	1,248		1,359		1,362		1,523		1,317	
前年度比：前年同月比・差	3.1	2.0	2.8	5.1	▲4.4	▲58	▲0.3	▲4	13.0	▲157	8.5	▲119	5.5	▲69
サービス業	350	386	464	536	412		492		569		734		539	
前年度比：前年同月比・差	▲2.5	10.3	20.2	15.6	12.0	▲44	8.1	▲37	7.2	▲38	29.0	▲165	30.8	▲127
公務・その他	236	238	263	274	173		319		774		604		179	
前年度比：前年同月比・差	▲6.3	0.8	10.4	4.4	▲24.5	▲56	0.0	0	9.3	▲66	▲1.9	▲12	3.5	▲6

(注) 記載の業種は主要13業種を抜粋。

(注) 年度の下端は対前年度比。「前年同月」「最近の3か月の状況」「当月」の下端左欄は対前年同月比(%)、同右欄は前年同月差(人)。

(注) 平成21年4月分より平成19年11月改定の日本標準産業分類に基づく区分となっている。

表2-2 新規常用求職の動向（原数値）（学卒を除きパートを含む）

区分	平成25年度	平成26年度	平成27年度	平成28年度	前年同月		最近3か月の状況				当月			
	(月平均)	(月平均)	(月平均)	(月平均)	平成28年4月		平成29年1月	平成29年2月	平成29年3月	平成29年4月				
新規常用求職者数（全数）	3,970	3,647	3,512	3,259	4,494		3,603		3,593		3,914		4,199	
前年同月比：前年同月差	▲4.2	▲8.1	▲3.7	▲7.2	▲12.3	▲632	▲3.7	▲138	▲7.4	▲286	▲4.1	▲166	▲6.6	▲295
在職者：全数に占める割合	985	965	994	951	742	16.5	1,172	32.5	1,547	43.1	1,519	38.8	787	18.7
前年同月比：前年同月差	3.8	▲2.0	3.0	▲4.3	▲20.2	▲188	▲1.9	▲23	▲1.7	▲27	2.8	▲41	6.1	▲45
離職者：全数に占める割合	2,483	2,244	2,131	1,956	3,328	74.1	2,068	57.4	1,714	47.7	1,997	51.0	3,013	71.8
前年同月比：前年同月差	▲7.4	▲9.6	▲5.0	▲8.2	▲8.8	▲323	▲3.5	▲76	▲10.3	▲197	▲8.7	▲190	▲9.5	▲315
うち事業主都合離職：全数に占める割合	919	760	694	610	1,431	31.8	576	16.0	477	13.3	603	15.4	1,226	29.2
前年同月比：前年同月差	▲12.0	▲17.3	▲8.7	▲12.1	▲9.3	▲146	▲5.9	▲36	▲14.5	▲81	▲19.8	▲149	▲14.3	▲205
うち自己都合離職：全数に占める割合	1,454	1,388	1,337	1,251	1,658	36.9	1,397	38.8	1,166	32.5	1,308	33.4	1,583	37.7
前年同月比：前年同月差	▲3.3	▲4.5	▲3.7	▲6.4	▲10.1	▲186	▲2.7	▲39	▲6.9	▲87	▲1.3	▲17	▲4.5	▲75
無業者：全数に占める割合	502	438	387	353	424	9.4	363	10.1	332	9.2	398	10.2	399	9.5
前年同月比：前年同月差	▲17.7	▲12.7	▲11.7	▲8.9	▲22.2	▲121	▲9.7	▲39	▲15.7	▲62	▲4.1	▲17	▲5.9	▲25

(注) 年度の下端は対前年度比。「前年同月」「最近の3か月の状況」「当月」の新規常用求職者数（全数）の下端左欄は対前年同月比(%)、

(注) 「前年同月」「最近の3か月の状況」「当月」の「在職者」「離職者」「無業者」右欄は新規常用求職者(全数)に占める割合。下端左欄は対前年同月

表3 就職の状況（学卒を除きパートを含む）

区分 *年度欄下段は前年度比	平成25年度	平成26年度	平成27年度	平成28年度	前年同月		最近3か月の状況				当月			
	(月平均)	(月平均)	(月平均)	(月平均)	平成28年4月	平成29年1月	平成29年2月	平成29年3月	平成29年4月	平成29年1月	平成29年2月	平成29年3月	平成29年4月	
就職件数(全数)	1,432	1,324	1,290	1,242	1,558		1,010		1,262		1,991		1,477	
前年同月比：前年同月差	▲ 4.4	▲ 7.5	▲ 2.6	▲ 3.7	▲ 5.9	▲ 97	3.2	31	4.0	48	▲ 0.7	▲ 15	▲ 5.2	▲ 81
うち正社員：全数に占める割合	492	482	478	458	493	31.6	430	42.6	498	39.5	554	27.8	522	35.3
前年同月比：前年同月差	0.4	▲ 2.0	▲ 0.8	▲ 4.2	▲ 7.3	▲ 39	12.6	48	▲ 1.0	▲ 5	▲ 3.3	▲ 19	5.9	29
うちパート：全数に占める割合	417	401	408	408	526	33.8	311	30.8	415	32.9	716	36.0	487	33.0
前年同月比：前年同月差	▲ 4.6	▲ 3.8	1.7	0.1	▲ 5.2	▲ 29	▲ 9.3	▲ 32	9.8	37	▲ 1.4	▲ 10	▲ 7.4	▲ 39
就職率 (就職件数/新規求職者数)	35.3	35.4	35.9	37.3	34.4		27.7		35.0		50.6		34.9	
	1.6	0.1	0.5	1.4	2.5		2.1		3.8		1.9		0.5	

(注) 年度の下段は対前年度比。就職率の下段は対前年同月差(ポイント)。

(注) 「前年同月」「最近の3か月の状況」「当月」の数値の右欄は全数に占める割合。下段左欄は対前年同月比(%), 同右欄は対前年同月差

表4 全国の有効求人倍率等の状況（学卒を除きパートを含む）

季節調整値	平成25年度	平成26年度	平成27年度	平成28年度	前年同月		最近3か月の状況				当月		
	(月平均)	(月平均)	(月平均)	(月平均)	平成28年4月	平成29年1月	平成29年2月	平成29年3月	平成29年4月	平成29年1月	平成29年2月	平成29年3月	平成29年4月
有効求人倍率(倍)季節調整値	0.97	1.11	1.23	1.39	1.33		1.43		1.43		1.45		1.48
前年度差：前月差	0.15	0.14	0.12	0.16	0.02		0.00		0.00		0.02		0.03
正社員有効求人倍率(倍)原数値	0.58	0.68	0.77	0.92	0.79		0.99		0.97		0.94		0.91
前年度差/前年同月差	0.09	0.10	0.09	0.15	0.12		0.12		0.11		0.11		0.12
完全失業率(%)季節調整値(*)	3.9	3.5	3.3	3.0	3.2		3.0		2.8		2.8		2.8
前年度差：前月差	▲ 0.4	▲ 0.4	▲ 0.2	▲ 0.3	0.0		▲ 0.1		▲ 0.2		0.0		0.0

(注) 年度欄は原数値。季節調整値は、平成28年12月以前の数値は新季節調整指数により改訂されている。「季節調整法はセンサス局法Ⅱ(X-

(*)完全失業率資料出処：総務省統計局労働力調査完全失業率モデル推計値

表5 雇用保険の状況

区分 *年度欄下段は前年度比	平成25年度	平成26年度	平成27年度	平成28年度	前年同月		最近3か月の状況				当月			
	(月平均)	(月平均)	(月平均)	(月平均)	平成28年4月	平成29年1月	平成29年2月	平成29年3月	平成29年4月	平成29年1月	平成29年2月	平成29年3月	平成29年4月	
適用事業所数	13,630	13,668	13,695	13,768	13,750		13,775		13,801		13,830		13,855	
	0.1	0.3	0.2	0.5	0.6	76	0.6	78	0.5	75	0.7	92	0.8	105
被保険者数	188,660	190,308	192,027	193,322	191,007		193,605		194,318		194,978		194,599	
	0.6	0.9	0.9	0.7	0.8	1,552	0.7	1,300	1.0	1,962	1.6	2,998	1.9	3,592
資格取得者数	3,425	3,371	3,345	3,299	6,711		2,849		3,150		3,705		6,806	
	0.5	▲ 1.6	▲ 0.8	▲ 1.4	▲ 8.4	▲ 614	32.6	701	20.3	532	38.8	1,036	1.4	95
資格喪失者数	3,289	3,264	3,127	3,055	7,667		3,149		2,416		2,999		7,209	
	▲ 3.2	▲ 0.8	▲ 4.2	▲ 2.3	3.2	241	▲ 1.7	▲ 54	▲ 6.0	▲ 154	▲ 0.7	▲ 21	▲ 6.0	▲ 458
受給資格決定件数 (一般被保険者)	987	904	877	842	1,823		836		645		754		1,574	
	▲ 8.1	▲ 8.4	▲ 3.0	▲ 4.0	▲ 0.3	▲ 5	▲ 0.4	▲ 3	▲ 5.6	▲ 38	▲ 5.2	▲ 41	▲ 13.7	▲ 249
初回受給者数 (一般被保険者)	850	760	729	685	1,024		573		594		522		812	
	▲ 9.1	▲ 10.6	▲ 4.0	▲ 6.0	▲ 3.9	▲ 42	10.0	52	▲ 9.9	▲ 65	▲ 11.4	▲ 67	▲ 20.7	▲ 212
受給者実人員 (一般被保険者)	3,912	3,418	3,249	2,956	2,953		2,673		2,548		2,536		2,601	
	▲ 9.7	▲ 12.6	▲ 4.9	▲ 9.0	▲ 11.0	▲ 364	▲ 6.1	▲ 175	▲ 8.1	▲ 224	▲ 7.4	▲ 203	▲ 11.9	▲ 352

(注) 年度の下段は対前年度比。「前年同月」「最近の3か月の状況」「当月」の下段左欄は対前年同月比(%), 同右欄は対前年増減数。

表6-1 安定所別有効求人倍率等の状況（学卒を除きパートを含む）

原数値	平成25年度 (月平均)	平成26年度 (月平均)	平成27年度 (月平均)	平成28年度 (月平均)	前年同月		最近3か月の状況				当月	
					平成28年4月	平成29年1月	平成29年2月	平成29年3月	平成29年4月	前月比	前年同月比	
高知県有効求人倍率（季節調整値） 表1-1再掲	0.76	0.84	0.98	1.13	1.08		1.15	1.16	1.16	1.17	0.01	0.09
高知所	0.83	0.92	1.12	1.29	1.14	0.16	1.39	0.13	1.39	0.12	1.35	0.09
有効求人倍率/前年同月差												
有効求人人数/前年同月比	9,057	9,025	10,542	11,172	11,005	4.6	11,210	4.8	11,893	5.4	12,621	4.4
有効求職者数/前年同月比	10,940	9,858	9,379	8,660	9,663	▲10.4	8,076	▲4.6	8,546	▲4.0	9,380	▲2.5
須崎所	0.78	0.97	0.96	0.97	0.87	0.05	1.16	0.04	1.09	0.04	1.07	0.11
有効求人倍率/前年同月差												
有効求人人数/前年同月比	1,009	1,105	1,005	1,019	1,017	3.6	1,048	▲2.7	1,057	▲4.1	1,079	▲0.4
有効求職者数/前年同月比	1,298	1,136	1,046	1,056	1,173	▲1.6	905	▲5.6	967	▲8.2	1,009	▲10.8
四万十所	0.71	0.73	0.72	0.84	0.76	0.13	0.83	0.05	0.91	0.06	0.99	0.09
有効求人倍率/前年同月差												
有効求人人数/前年同月比	1,206	1,152	1,081	1,162	1,205	7.7	1,138	3.5	1,190	▲0.4	1,325	▲1.9
有効求職者数/前年同月比	1,707	1,568	1,499	1,385	1,596	▲10.2	1,372	▲2.8	1,305	▲6.7	1,335	▲11.1
安芸所	0.63	0.69	0.79	0.99	0.72	0.09	1.12	0.21	1.16	0.29	1.15	0.29
有効求人倍率/前年同月差												
有効求人人数/前年同月比	613	595	641	737	655	10.8	723	12.6	784	24.6	817	21.0
有効求職者数/前年同月比	980	858	812	741	905	▲3.8	647	▲7.8	676	▲6.6	712	▲9.6
いの所	0.45	0.51	0.54	0.71	0.63	0.15	0.75	0.09	0.77	0.05	0.67	0.01
有効求人倍率/前年同月差												
有効求人人数/前年同月比	844	930	925	1,147	1,117	20.2	1,108	10.4	1,306	3.7	1,222	▲3.1
有効求職者数/前年同月比	1,880	1,806	1,709	1,625	1,768	▲8.5	1,474	▲3.7	1,688	▲3.7	1,828	▲4.9

*各公共職業安定所の「前年同月」「最近3か月の状況」欄の右欄は対前年同月差または対

表6-2 安定所別新規求人・求職の状況（学卒を除きパートを含む）

原数値	高知県計	高知所 (香美出張所含む)	須崎所	四万十所	安芸所	いの所
新規求職者数	4,237	2,758	336	468	206	469
前年同月比・差	▲12.2 [!] ▲294	▲10.0 [!] ▲94	▲7.2 [!] ▲53	▲10.9 [!] ▲37	▲40.7 [!] ▲90	▲8.7 [!] ▲20

新規求人数産業計（全数）	5,480	3,993	396	451	276	364
前年同月比・差	▲1.5 [!] ▲84	▲3.2 [!] ▲132	2.3 [!] 9	26.3 [!] 94	2.6 [!] 7	▲14.6 [!] ▲62
農林漁業	138	21	12	30	15	60
前年同月比・差	16.9 [!] 20	▲8.7 [!] ▲2	▲33.3 [!] ▲6	57.9 [!] 11	66.7 [!] 6	22.4 [!] 11
建設業	447	319	49	22	23	34
前年同月比・差	19.5 [!] 73	22.2 [!] 58	11.4 [!] 5	▲15.4 [!] ▲4	▲4.2 [!] ▲1	78.9 [!] 15
製造業	375	200	47	40	27	61
前年同月比・差	▲4.3 [!] ▲17	0.5 [!] 1	0.0 [!] 0	25.0 [!] 8	0.0 [!] 0	▲29.9 [!] ▲26
運輸業、郵便業	186	141	13	10	18	4
前年同月比・差	▲10.6 [!] ▲22	▲20.3 [!] ▲36	225.0 [!] 9	900.0 [!] 9	50.0 [!] 6	▲71.4 [!] ▲10
卸売業、小売業	1,121	878	61	89	32	61
前年同月比・差	▲24.8 [!] ▲369	▲31.1 [!] ▲396	15.1 [!] 8	107.0 [!] 46	▲25.6 [!] ▲11	▲20.8 [!] ▲16
金融業、保険業	54	38	0	8	6	2
前年同月比・差	116.0 [!] 29	123.5 [!] 21	0.0 [!] 0	700.0 [!] 7	0.0 [!] 0	100.0 [!] 1
学術研究、専門・技術サービス業	134	109	8	15	0	2
前年同月比・差	24.1 [!] 26	2.8 [!] 3	700.0 [!] 7	1,400.0 [!] 14	0.0 [!] 0	0.0 [!] 2
宿泊業、飲食サービス業	486	375	20	57	26	8
前年同月比・差	▲6.9 [!] ▲36	▲7.4 [!] ▲30	▲16.7 [!] ▲4	42.5 [!] 17	▲27.8 [!] ▲10	▲52.9 [!] ▲9
生活関連サービス業、娯楽業	236	196	2	19	6	13
前年同月比・差	10.8 [!] 23	23.3 [!] 37	100.0 [!] 1	▲26.9 [!] ▲7	20.0 [!] 1	▲40.9 [!] ▲9
教育、学習支援業	83	72	1	2	3	5
前年同月比・差	▲10.8 [!] ▲10	▲14.3 [!] ▲12	0.0 [!] 1	▲33.3 [!] ▲1	200.0 [!] 2	0.0 [!] 0
医療福祉	1,317	886	157	102	82	90
前年同月比・差	5.5 [!] 69	12.9 [!] 101	1.9 [!] 3	▲22.7 [!] ▲30	▲1.2 [!] ▲1	▲4.3 [!] ▲4
サービス業	539	494	10	23	5	7
前年同月比・差	30.8 [!] 127	32.1 [!] 120	▲41.2 [!] ▲7	155.6 [!] 14	25.0 [!] 1	▲12.5 [!] ▲1
公務・その他	179	131	5	14	15	14
前年同月比・差	3.5 [!] 6	12.0 [!] 14	400.0 [!] 4	7.7 [!] 1	25.0 [!] 3	▲53.3 [!] ▲16

(注) 記載の業種は主要13業種を抜粋。

(注) 各欄の下端左欄は対前年同月比(%), 同右欄は対前年同月差(人)。

(注) 平成21年4月分より平成19年11月改定の日本標準産業分類に基づく区分となっている。

表7 平成29年度 ハローワークのマッチング機能に関する業務実績状況

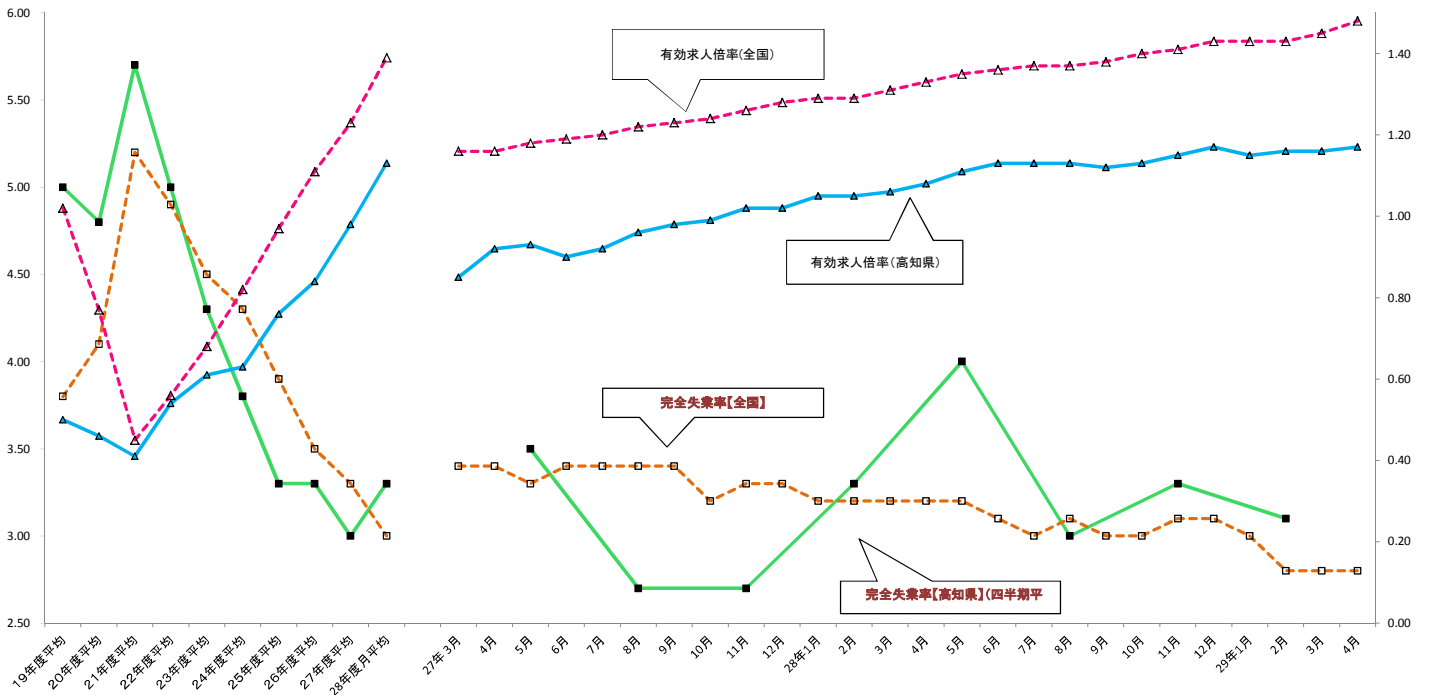
	平成29年度 目標値	平成29年度累計 (平成29年4月～29年4月)
就職件数(常用) (公共職業安定所の職業紹介により就職した件数)	11,800	1,210
高知所(香美出張所を含む)	7,360	707
須崎所	820	75
四万十所	1,230	122
安芸所	810	124
いの所	1,580	182
充足件数(常用) (公共職業安定所の常用求人充足件数)	11,600	1,176
高知所(香美出張所を含む)	7,900	783
須崎所	740	65
四万十所	1,040	114
安芸所	700	100
いの所	1,220	114
	平成29年度 目標値	平成29年度累計 (平成29年4月～29年4月)
雇用保険受給者の早期再就職件数 * (基本手当の支給残日数を所定給付日数の3分の2以上 残して早期に再就職した者の件数)	3,653	0
高知所(香美出張所を含む)	2,325	0
須崎所	330	0
四万十所	420	0
安芸所	215	0
いの所	341	0

* 「雇用保険受給者の早期再就職件数」については、業務集計の都合で1カ月遅れでの公表となります。

高知県有効求人倍率・完全失業率の推移(季節調整値)

完全失業率(%)

有効求人倍率(倍)



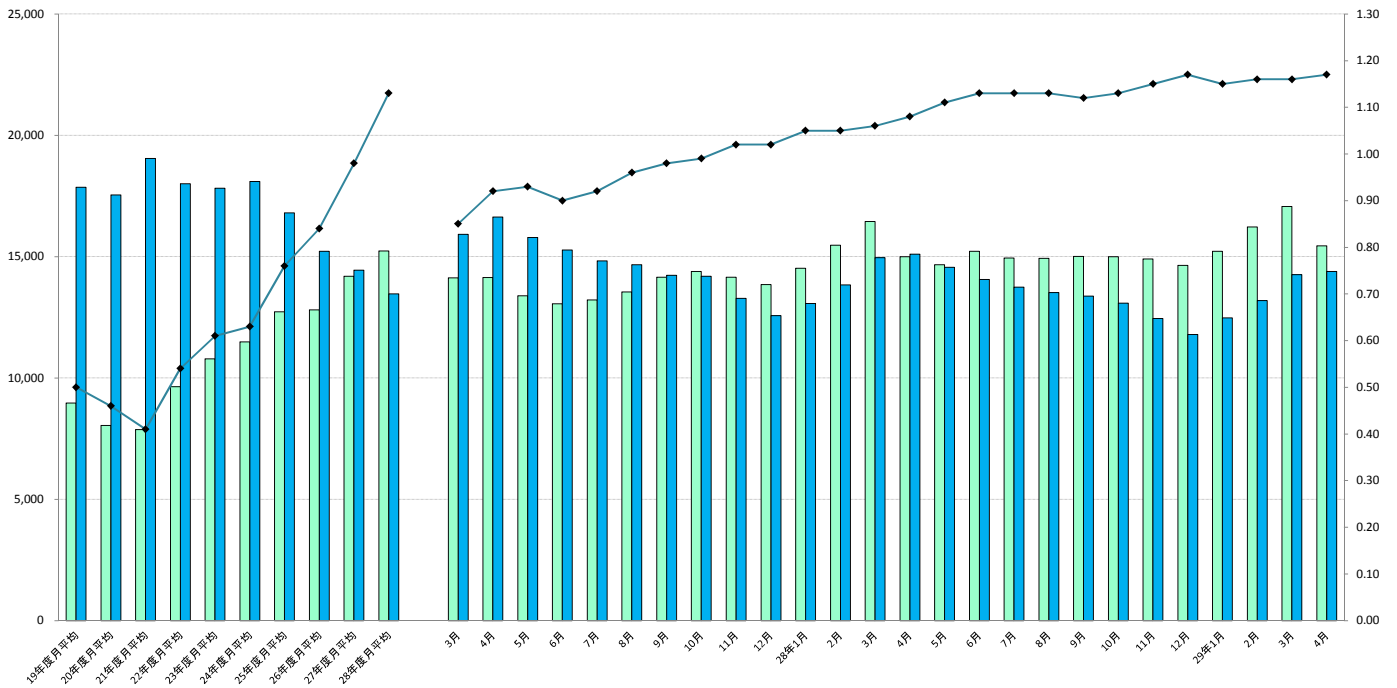
	19年度平均	20年度平均	21年度平均	22年度平均	23年度平均	24年度平均	25年度平均	26年度平均	27年度平均	28年度平均	27年3月	4月	5月	6月	7月	8月	9月	10月	11月	12月	28年1月	2月	3月	4月	5月	6月	7月	8月	9月	10月	11月	12月	29年1月	2月	3月	4月
有効求人倍率(高知県)	0.50	0.46	0.41	0.54	0.61	0.63	0.76	0.84	0.98	1.13	0.85	0.92	0.93	0.90	0.92	0.96	0.98	0.99	1.02	1.02	1.05	1.05	1.06	1.08	1.11	1.13	1.13	1.13	1.12	1.13	1.15	1.17	1.15	1.16	1.16	1.17
有効求人倍率(全国)	1.02	0.77	0.45	0.56	0.68	0.82	0.97	1.11	1.23	1.39	1.16	1.16	1.18	1.19	1.20	1.22	1.23	1.24	1.26	1.28	1.29	1.29	1.31	1.33	1.35	1.36	1.37	1.37	1.38	1.40	1.41	1.43	1.43	1.43	1.45	1.48
完全失業率(高知県)*	3.8	4.1	5.2	4.9	4.5	4.3	3.9	3.5	3.3	3.0			3.5			2.7			2.7			3.3			4.0			3.0			3.3			3.1		
完全失業率(全国)	3.8	4.1	5.2	4.9	4.5	4.3	3.9	3.5	3.3	3.0	3.4	3.4	3.3	3.4	3.4	3.4	3.4	3.2	3.3	3.3	3.2	3.2	3.2	3.2	3.2	3.1	3.0	3.1	3.0	3.0	3.1	3.1	3.0	2.8	2.8	2.8

※ 有効求人倍率の年度平均は原数値で、各月は季節調整値(センサス局法Ⅱ(X-12-ARIMA)による)。なお、平成28年12月以前の季節調整値は、新季節指数により改訂済み。
 ※ 完全失業率(全国)の年度平均は原数値で、各月は季節調整値。各月の完全失業率は平成28年12月以前の値は新季節指数により改訂済み。
 * 完全失業率(高知県)の年度平均は年平均の原数値で、各月は四半期平均の原数値。(完全失業率資料出処:総務省統計局労働力調査モデル推計値)

高知県有効求人倍率(季節調整値)・有効求人数・有効求職者数(原数値)の推移

有効求人・求職者数(人)

有効求人倍率(倍)

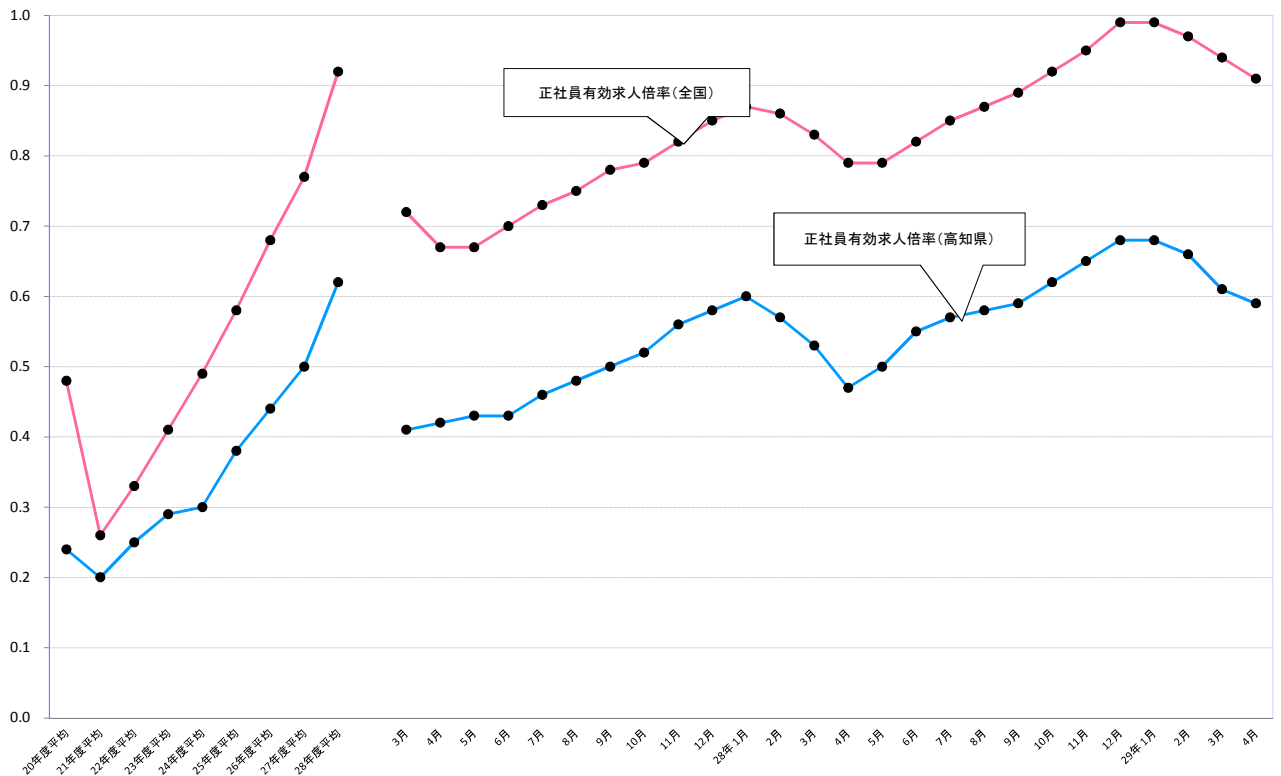


	19年度平均	20年度平均	21年度平均	22年度平均	23年度平均	24年度平均	25年度平均	26年度平均	27年度平均	28年度平均	3月	4月	5月	6月	7月	8月	9月	10月	11月	12月	28年1月	2月	3月	4月	5月	6月	7月	8月	9月	10月	11月	12月	29年1月	2月	3月	4月
有効求人数	8,971	8,045	7,877	9,647	10,794	11,484	12,729	12,807	14,196	15,237	14,130	14,145	13,385	13,058	13,219	13,540	14,157	14,395	14,150	13,852	14,520	15,471	16,455	14,999	14,672	15,223	14,940	14,928	15,012	14,999	14,905	14,641	15,227	16,230	17,064	15,442
有効求職者数	17,861	17,538	19,045	18,004	17,815	18,092	16,804	15,225	14,445	13,467	15,918	16,629	15,794	15,269	14,830	14,663	14,232	14,197	13,286	12,569	13,072	13,830	14,963	15,105	14,560	14,059	13,739	13,521	13,373	13,080	12,454	11,796	12,474	13,184	14,264	14,395

※ 有効求人倍率の年度平均は原数値で、各月は季節調整値(センサス局法Ⅱ(X-12-ARIMA)による)。なお、平成28年12月以前の季節調整値は、新季節指数により改訂済み。

全国・高知県正社員有効求人倍率(原数値)の推移

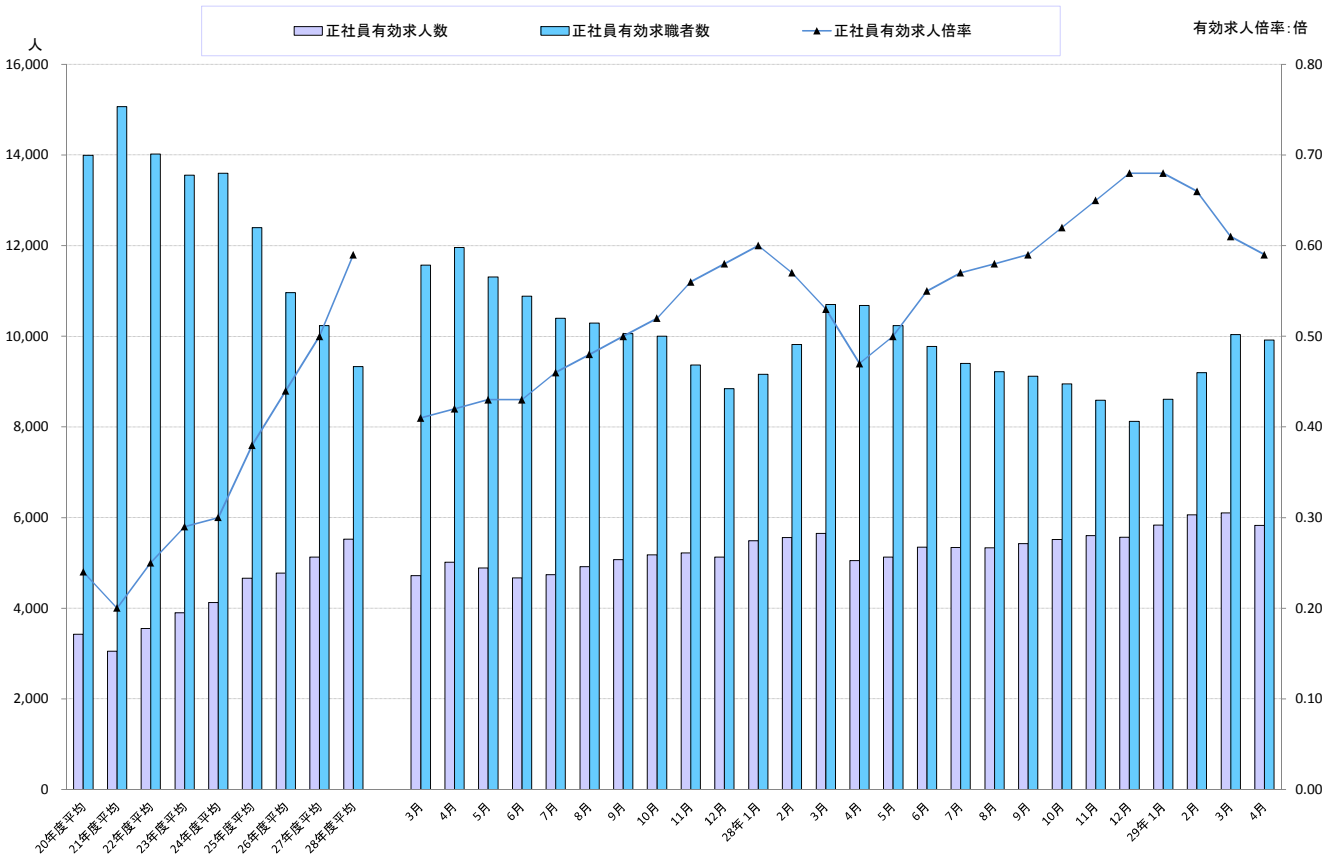
有効求人倍率:倍



	20年度平均	21年度平均	22年度平均	23年度平均	24年度平均	25年度平均	26年度平均	27年度平均	28年度平均
正社員有効求人倍率(高知県)	0.24	0.20	0.25	0.29	0.30	0.38	0.44	0.50	0.62
正社員有効求人倍率(全国)	0.48	0.26	0.33	0.41	0.49	0.58	0.68	0.77	0.92

	3月	4月	5月	6月	7月	8月	9月	10月	11月	12月	28年1月	2月	3月	4月	5月	6月	7月	8月	9月	10月	11月	12月	29年1月	2月	3月	4月
正社員有効求人倍率(高知県)	0.41	0.42	0.43	0.43	0.46	0.48	0.50	0.52	0.56	0.58	0.60	0.57	0.53	0.47	0.50	0.55	0.57	0.58	0.59	0.62	0.65	0.68	0.68	0.66	0.61	0.59
正社員有効求人倍率(全国)	0.72	0.67	0.67	0.70	0.73	0.75	0.78	0.79	0.82	0.85	0.87	0.86	0.83	0.79	0.79	0.82	0.85	0.87	0.89	0.92	0.95	0.99	0.99	0.97	0.94	0.91

高知県正社員有効求人倍率・有効求人数・有効求職者数(原数値)の推移



	20年度平均	21年度平均	22年度平均	23年度平均	24年度平均	25年度平均	26年度平均	27年度平均	28年度平均
正社員有効求人数	3,424	3,049	3,553	3,898	4,128	4,664	4,774	5,127	5,525
正社員有効求職者数	13,994	15,065	14,021	13,557	13,598	12,395	10,962	10,232	9,328

	3月	4月	5月	6月	7月	8月	9月	10月	11月	12月	28年1月	2月	3月	4月	5月	6月	7月	8月	9月	10月	11月	12月	29年1月	2月	3月	4月
正社員有効求人数	4,719	5,016	4,888	4,671	4,736	4,915	5,070	5,176	5,220	5,130	5,491	5,556	5,653	5,053	5,130	5,344	5,343	5,332	5,421	5,519	5,601	5,563	5,834	6,060	6,102	5,825
正社員有効求職者数	11,567	11,959	11,307	10,886	10,396	10,290	10,058	10,000	9,368	8,840	9,161	9,815	10,698	10,680	10,237	9,776	9,398	9,219	9,121	8,947	8,588	8,125	8,607	9,195	10,037	9,917