

高知労働局発表
平成28年11月29日
午前8:30解禁

高知労働局職業安定部職業安定課
課長 佐井 克好
地方労働市場情報官 原 幸司
電話 088-885-6051

高知県の雇用失業情勢（平成28年10月分）

平成28年10月における高知県の雇用失業情勢の概要をとりまとめましたのでお知らせします。

【ポイント】

- 雇用失業情勢は、改善の動きは落ち着いている
- 有効求人倍率は1.12倍で、前月を0.02ポイント上回り、前年同月比を0.14ポイント上回った
- 新規求人数は、前年同月比で3か月連続で増加した
- 新規求職者数は、前年同月比8か月連続で減少した

1 有効求人倍率

- 県内の有効求人倍率(季節調整値)は1.12倍で、前月を0.02ポイント上回った。(表1-1)
- 正社員有効求人倍率(原数値/パートを除く常用)は0.62倍で前年同月を0.10ポイント上回り、19か月連続で前年同月を上回った。(表1-2)
- パート有効求人倍率(原数値)は1.53倍で、前年同月を0.04ポイント上回り、前月を0.05ポイント下回った。(表1-2)
- 安定所別の有効求人倍率(原数値)は、高知所1.27倍、須崎所0.95倍、四万十所0.91倍、安芸所1.14倍、いの所0.81倍となり、須崎所以外は前年同月を上回った。(表6-1)

2 求人の動き(原数値)

- 新規求人数は、5,757人で前年同月比92人1.6%増加で、前年同月を3か月連続で上回った。(表1-3)
新規求人数を産業別に前年同月と比較すると、主な産業では、農、林、漁業(30.6%)、運輸業、郵便業(10.8%)、金融業、保険業(42.4%)、宿泊業、飲食サービス業(7.3%)、医療、福祉(0.1%)、サービス業(17.3%)、公務、その他(26.6%)で増加し、建設業(6.2%)、製造業(3.4%)、卸売業、小売業(0.7%)、学術研究、専門・技術サービス業(16.4%)、生活関連サービス業、娯楽業(5.2%)、教育、学習支援業(23.3%)で減少となった。(表2-1)
- パート新規求人は、2,470人で前年同月比63人2.6%増加、新規求人全体の42.9%を占めている。(表1-3)
- 有効求人数は、14,999人で前年同月比604人4.2%増加、19か月連続で前年同月を上回った。(表1-2)
- 正社員有効求人数は5,519人で前年同月比343人6.6%増加。有効求人全数に占める割合は36.8%で、前年同月を0.8ポイント上回り前月を0.7ポイント上回った。(表1-2)

3 求職の動き(原数値)

- 新規求職者数は、2,955人で前年同月比423人12.5%減少で、8か月連続で前年同月を下回った。
うちパート求職者は、846人で前年同月比67人7.37%減少で、新規求職者全体の28.6%を占めている。(表1-3)
新規常用求職者数(パートを含む)2,925人について態様別に前年同月比で見ると、在職中の者は771人13.2%減少、離職者は1,835人12.6%減少、無業者は319人8.1%減少となった。また、離職者の内訳をみると、事業主都合離職者は、540人17.4%減少、自己都合離職者は1,227人9.2%減少となった。(表2-2)
- 有効求職者数は、13,080人で前年同月比1,117人7.9%減少、44か月連続で前年同月を下回った。(表1-2)
- 正社員有効求職者数(パートを除く常用)は、8,947人で前年同月比1,053人10.5%減少。有効求職全数に占める割合は68.4%で前年同月を2.0ポイント下回り前月を0.2ポイント上回った。(表1-2)

4 就職の状況(表3)

- 就職件数は、1,186件で前年同月比33件2.7%減少となり、2か月連続で前年同月を下回った。
就職率は40.1%となり、前年同月を4.0ポイント上回った。
就職件数のうちパートは、384件で前年同月比30件8.5%増加で、就職件数全体の32.4%を占めている。
正社員就職件数は、437件で前年同月比24件5.2%減少、就職件数全体の36.8%を占めている。

5 雇用失業情勢の判断と今後の取組

- 雇用失業情勢は、改善の動きは落ち着いている。
- 今後の取組については、求人者には人手不足状況下での人材確保のためにも働き方改革の推進による企業の魅力アップ、各種認定制度の活用促進、「キャリアアップ助成金」等の活用による非正規労働者の正社員化など、求職者にはハローワーク職員によるキャリアコンサルティングや「スキルアップガイド」などを活用して求職者自身の資格取得や技能向上の助言指導などを行い、正社員就職の実現に向けたハローワーク職員による能動的なマッチングに取り組みます。

6 全国の有効求人倍率等の状況（表4）

- **有効求人倍率(季節調整値)は1.40倍**で前月に比べて0.02ポイント上回った。
新規求人倍率(季節調整値)は2.11倍で前月に比べて0.02ポイント上回った。
 - ・都道府県別の有効求人倍率(季節調整値)の最高は東京都の2.07倍、最低は沖縄県の1.00倍。
高知県の1.12倍は全国では青森県と同率で41番目となっている。
- **正社員有効求人倍率(原数値)は0.92倍**で前年同月を0.13ポイント上回った。
 - ・都道府県別の正社員有効求人倍率(原数値)の最高は福井県の1.33倍、最低は沖縄県の0.42倍。
高知県の0.62倍は全国では46番目となっている。

7 ハローワークのマッチング機能に関する業務実績状況（表7）

- 平成28年度のハローワークのマッチング機能に関する業務にかかる主要指標の、数値目標における実績を毎月公表します。

<用語の解説>

●求人倍率

求職者に対する求人数の割合をいい、「新規求人数」を「新規求職申込件数」で除して得た「新規求人倍率」と、「月間有効求人数」を「月間有効求職者数」で除して得た「有効求人倍率」の2種類がある。

●新規求職申込件数

期間中に新たに受け付けた求職申込みの件数をいう。

●月間有効求職者数

前月から繰越された有効求職者数（前月末日現在において、求職票の有効期限が翌月以降にまたがっている就職未決定の求職者をいう。）と当月の「新規求職申込件数」の合計数をいう。

●新規求人数

期間中に新たに受け付けた求人数（採用予定人員）をいう。

●月間有効求人数

前月から繰越された有効求人数（前月末日現在において、求人票の有効期限が翌月以降にまたがっている未充足の求人数をいう。）と当月の「新規求人数」の合計数をいう。

●就職件数

有効求職者が安定所の紹介により就職したことを確認した件数をいう。

●就職率

求職者に対する就職件数の割合をいい、「就職件数」を「新規求職申込件数」で除して算出する。

●パートタイム

1週間の所定労働時間が同一の事業所に雇用されている通常の労働者の1週間の所定労働時間に比し短い者をいう。

●正社員

パートタイムを除く常用のうち、勤め先で正社員・正職員などと呼称される正規労働者をいう。

●季節調整値

雇用失業情勢（有効求人倍率）等については、月によって稼働日数が異なったり、正月や年度末の決算などの社会習慣、制度等の影響があったりし、単純に比較できません。季節調整値はこれら月々の変動の季節的要因を除去し推計した値であり、次の計算方法で算出します。

$$\text{原数値} \div \text{季節指数} \times 100$$

職業安定業務統計で使用する季節調整法は「センサス局法 10-12-ARIMA」を用いています。これにより、曜日変更の変化や閏年の影響等のカレンダー要因を除去した算出が可能となります。

※季節調整値の季節調整替え

向こう1年間の季節指数を暫定的に決めますが、1年が経過し、全てのデータが揃った段階で、過去にさかのぼって季節指数を計算し直すことになり、併せて新たな向こう1年間の季節指数を計算します。このため、既に公表した数値を改訂することがあります。

これを季節調整値替えといい、職業安定業務統計では毎年1月分の公表時に行っています。

高知県の雇用失業情勢（平成28年10月）

高知労働局 職業安定部 職業安定課

表1-1 求人倍率等（学卒を除きパートを含む）

季節調整値	平成24年度	平成25年度	平成26年度	平成27年度	前年同月	最近3か月の状況			当月					
	(月平均)	(月平均)	(月平均)	(月平均)	平成27年10月	平成28年7月	平成28年8月	平成28年9月	平成28年10月					
有効求人倍率(倍)	0.63	0.76	0.84	0.98	0.98	1.14	1.14	1.10	1.12					
前年度差：前月差	0.02	0.13	0.08	0.14	0.00	▲ 0.02	0.00	▲ 0.04	0.02					
有効求人数	11,484	12,729	12,807	14,196	14,154	15,574	15,419	14,905	15,008					
前年度比：前月比・差	6.4	10.8	0.6	10.8	▲ 0.0	▲ 3	▲ 1.0	▲ 162	▲ 1.0	▲ 155	▲ 3.3	▲ 514	0.7	103
有効求職者数	18,092	16,804	15,225	14,445	14,386	13,642	13,532	13,494	13,348					
前年度比：前月比・差	1.6	▲ 7.1	▲ 9.4	▲ 5.1	▲ 0.7	▲ 106	0.9	120	▲ 0.8	▲ 110	▲ 0.3	▲ 38	▲ 1.1	▲ 146
新規求人倍率(倍)	1.07	1.24	1.35	1.52	1.50	1.59	1.63	1.71	1.81					
前年度差：前月差	0.05	0.17	0.11	0.17	▲ 0.02	▲ 0.28	0.04	0.08	0.10					
新規求人数	4,622	5,039	4,972	5,448	5,357	5,573	5,440	5,721	5,805					
前年度比：前月比・差	3.2	9.0	▲ 1.3	9.6	▲ 0.4	▲ 22	▲ 10.2	▲ 633	▲ 2.4	▲ 133	5.2	281	1.5	84
新規求職者数	4,336	4,056	3,736	3,589	380	3,498	3,339	3,347	3,205					
前年度比：前月比・差	▲ 1.5	▲ 6.5	▲ 7.9	▲ 3.9	▲ 89.2	▲ 3,149	5.3	175	▲ 4.5	▲ 159	0.2	8	▲ 4.2	▲ 142

(注) 年度欄は原数値、年度欄下段は対前年度差または比。季節調整値は、平成27年12月以前の数値は新季節調整指数により改訂されている。

(注) 「前年同月」「最近3か月の状況」「当月」の有効及び新規求人倍率の下段は前月差。新規・有効の求人数及び求職者数の下段左欄は対前月比(%)、同右欄は前月差(人)。

表1-2 有効求人・求職、正社員・パート有効求人倍率状況（学卒を除きパートを含む）

原数値	平成24年度	平成25年度	平成26年度	平成27年度	前年同月	最近3か月の状況			当月					
	(月平均)	(月平均)	(月平均)	(月平均)	平成27年10月	平成28年7月	平成28年8月	平成28年9月	平成28年10月					
有効求人倍率(倍)	0.63	0.76	0.84	0.98	1.01	1.09	1.10	1.12	1.15					
前年度差：前年同月差	0.02	0.13	0.08	0.14	0.14	0.20	0.18	0.13	0.14					
有効求人数(全数)	11,484	12,729	12,807	14,196	14,395	14,940	14,926	15,012	14,999					
前年度比：前年同月比・差	6.4	10.8	0.6	10.8	10.8	1,408	13.0	1,721	10.2	1,386	6.0	855	4.2	604
有効求職者数(全数)	18,092	16,804	15,225	14,445	14,197	13,739	13,521	13,373	13,080					
前年度比：前年同月比・差	1.6	▲ 7.1	▲ 9.4	▲ 5.1	▲ 5.1	▲ 758	▲ 7.4	▲ 1,091	▲ 7.8	▲ 1,142	▲ 6.0	▲ 859	▲ 7.9	▲ 1,117
正社員有効求人倍率(倍)原数値	0.30	0.38	0.44	0.50	0.52	0.57	0.58	0.59	0.62					
前年度差：前年同月差	0.01	0.08	0.06	0.06	0.06	0.11	0.10	0.09	0.10					
正社員有効求人数：全数に占める割合	4,128	4,664	4,774	5,127	5,176	36.0	5,343	35.8	5,332	35.7	5,421	36.1	5,519	36.8
前年度比：前年同月比・差	5.9	13.0	2.4	7.4	4.8	236	12.8	607	8.5	417	6.9	351	6.6	343
正社員有効求職者数：全数に占める割合	13,598	12,395	10,962	10,232	10,000	70.4	9,398	68.4	9,219	68.2	9,121	68.2	8,947	68.4
前年度比：前年同月比・差	0.3	▲ 8.8	▲ 11.6	▲ 6.7	▲ 6.3	▲ 671	▲ 9.6	▲ 998	▲ 10.4	▲ 1,071	▲ 9.3	▲ 937	▲ 10.5	▲ 1,053
パート有効求人倍率(倍)原数値	1.11	1.25	1.28	1.47	1.49	1.68	1.65	1.58	1.53					
前年度差：前年同月差	0.01	0.14	0.03	0.19	0.25	0.27	0.23	0.10	0.04					
パート有効求人数：全数に占める割合	4,803	5,303	5,248	5,971	6,073	42.2	6,649	44.5	6,548	43.9	6,417	42.7	6,157	41.0
前年度比：前年同月比・差	7.1	10.4	▲ 1.0	13.8	17.8	919	16.6	949	14.0	805	7.3	436	1.4	84
パート有効求職者数：全数に占める割合	4,308	4,235	4,095	4,070	4,088	28.8	3,947	28.7	3,973	29.4	4,057	30.3	4,018	30.7
前年度比：前年同月比・差	5.9	▲ 1.7	▲ 3.3	▲ 0.6	▲ 1.5	▲ 64	▲ 2.3	▲ 93	▲ 1.6	▲ 64	0.7	27	▲ 1.7	▲ 70

(注) 「年度」の下段は対前年度差または比。「前年同月」「最近3か月の状況」「当月」の有効求人倍率の下段は前年同月差。

(注) 正社員及びパートの「前年同月」「最近3か月の状況」「当月」の新規求人数及び求職者数の右欄は全数に占める割合(%)、下段左欄は対前年同月比(%)、同右欄は前年同月差(人)。

表1-3 新規求人・求職状況（学卒を除きパートを含む）

原数値	平成24年度	平成25年度	平成26年度	平成27年度	前年同月	最近3か月の状況			当月					
	(月平均)	(月平均)	(月平均)	(月平均)	平成27年10月	平成28年7月	平成28年8月	平成28年9月	平成28年10月					
新規求人倍率(倍)	1.07	1.24	1.35	1.52	1.68	1.66	1.71	1.79	1.95					
前年度差：前年同月差	0.05	0.17	0.11	0.17	0.35	0.15	0.28	0.12	0.27					
新規求人数(全数)	4,622	5,039	4,972	5,448	5,665	5,334	5,414	5,866	5,757					
前年度比：前年同月比・差	3.2	9.0	▲ 1.3	9.6	4.6	251	▲ 1.0	▲ 52	10.3	505	5.7	315	1.6	92
新規求職者数(全数)	4,336	4,056	3,736	3,589	3,378	3,206	3,157	3,273	2,955					
前年度比：前年同月比・差	▲ 1.5	▲ 6.5	▲ 7.9	▲ 3.9	▲ 8.4	▲ 308	▲ 10.2	▲ 363	▲ 7.9	▲ 272	▲ 1.7	▲ 57	▲ 12.5	▲ 423
正社員新規求人数：全数に占める割合	1,553	1,740	1,760	1,881	2,008	35.4	1,913	35.9	1,959	36.2	1,975	33.7	2,013	35.0
前年度比：前年同月比・差	3.7	12.0	1.1	6.9	1.0	20	0.7	13	8.1	147	9.3	168	0.2	5
正社員新規求職者数：全数に占める割合	3,233	2,983	2,699	2,565	2,427	71.8	2,103	65.6	2,162	68.5	2,218	67.8	2,082	70.5
前年度比：前年同月比・差	▲ 2.3	▲ 7.7	▲ 9.5	▲ 5.0	▲ 8.7	▲ 230	▲ 12.2	▲ 292	▲ 11.5	▲ 280	▲ 4.8	▲ 112	▲ 14.2	▲ 345
パート新規求人数：全数に占める割合	1,920	2,095	2,045	2,308	2,407	42.5	2,294	43.0	2,245	41.5	2,518	42.9	2,470	42.9
前年度比：前年同月比・差	4.0	9.1	▲ 2.4	12.8	7.7	173	1.7	39	14.6	286	2.9	70	2.6	63
パート新規求職者数：全数に占める割合	1,012	991	953	951	913	27.0	805	25.1	892	28.3	972	29.7	846	28.6
前年度比：前年同月比・差	▲ 0.1	▲ 2.1	▲ 3.8	▲ 0.2	▲ 7.7	▲ 76	▲ 5.8	▲ 50	1.5	13	3.7	35	▲ 7.3	▲ 67

(注) 「年度」の下段は対前年度比。「前年同月」「最近3か月の状況」「当月」の新規求人数及び求職者数の下段左欄は対前年同月比(%)、同右欄は前年同月差(人)。

(注) 正社員及びパートの「前年同月」「最近3か月の状況」「当月」の新規求人数及び求職者数の右欄は全数に占める割合(%)、下段左欄は対前年同月比(%)、同右欄は前年同月差(人)。

表2-1 新規求人の動向（学卒を除きパートを含む）

主要産業別（原数値）	平成24年度	平成25年度	平成26年度	平成27年度	前年同月	最近3か月の状況				当月				
	（月平均）	（月平均）	（月平均）	（月平均）	平成27年10月	平成28年7月	平成28年8月	平成28年9月	平成28年10月					
産業計（全数）	4,622	5,039	4,972	5,448	5,665	5,334	5,414	5,866	5,757					
前年度比：前年同月比・差	3.2	9.0	▲1.3	9.6	4.6	▲251	▲1.0	▲52	10.3	505	5.7	315	1.6	92
農林漁業	82	86	80	98	144	105	94	154	188					
前年度比：前年同月比・差	9.3	4.9	▲7.0	22.0	46.9	46	75.0	45	91.8	45	23.2	29	30.6	44
建設業	296	376	359	366	439	412	363	415	412					
前年度比：前年同月比・差	5.0	27.0	▲4.5	1.9	11.4	45	9.3	35	8.0	27	11.0	41	▲6.2	▲27
製造業	292	314	327	375	413	389	400	478	399					
前年度比：前年同月比・差	▲12.8	7.5	4.1	14.7	25.2	83	▲1.3	▲5	15.6	54	42.7	143	▲3.4	▲14
運輸業、郵便業	174	180	154	157	203	206	196	203	225					
前年度比：前年同月比・差	20.8	3.4	▲14.4	1.6	0.0	0	40.1	59	11.4	20	79.6	90	10.8	22
卸売業、小売業	1,082	1,211	1,234	1,364	1,488	1,345	1,374	1,447	1,477					
前年度比：前年同月比・差	5.5	11.9	1.9	10.6	0.6	9	▲2.5	▲34	13.5	163	▲3.2	▲48	▲0.7	▲11
金融業、保険業	75	81	68	58	33	49	74	72	47					
前年度比：前年同月比・差	17.2	8.0	▲16.0	▲14.1	▲52.9	▲37	▲5.8	▲3	▲1.3	▲1	▲15.3	▲13	42.4	14
学術研究、専門・技術サービス業	102	132	111	126	122	95	129	91	102					
前年度比：前年同月比・差	6.3	29.4	▲15.9	13.7	13.0	14	▲17.4	▲20	4.9	6	▲8.1	▲8	▲16.4	▲20
宿泊業・飲食サービス業	386	457	386	446	453	514	374	501	486					
前年度比：前年同月比・差	10.9	18.4	▲15.5	15.5	34.8	117	23.0	96	▲7.9	▲32	▲2.0	▲10	7.3	33
生活関連サービス業、娯楽業	164	185	185	215	192	185	178	253	182					
前年度比：前年同月比・差	0.6	12.8	0.0	16.1	▲3.0	▲6	▲16.7	▲37	▲1.7	▲3	16.6	36	▲5.2	▲10
教育、学習支援業	78	82	91	112	120	77	103	91	92					
前年度比：前年同月比・差	▲12.4	5.1	11.0	23.3	57.9	44	▲37.9	▲47	30.4	24	9.6	8	▲23.3	▲28
医療福祉	1,144	1,180	1,204	1,238	1,288	1,258	1,269	1,296	1,289					
前年度比：前年同月比・差	7.2	3.1	2.0	2.8	▲12.7	▲187	▲7.6	▲104	10.3	119	4.7	58	0.1	1
サービス業	359	350	386	464	369	391	549	559	433					
前年度比：前年同月比・差	▲3.0	▲2.5	10.3	20.2	2.8	10	▲7.3	▲31	15.6	74	7.7	40	17.3	64
公務・その他	252	236	238	263	139	152	155	152	176					
前年度比：前年同月比・差	▲6.0	▲6.3	0.8	10.4	28.7	31	▲1.9	▲3	▲14.8	▲27	▲1.9	▲3	26.6	37

（注）記載の業種は主要13業種を抜粋。

（注）年度の下端は対前年度比。「前年同月」「最近の3か月の状況」「当月」の下端左欄は対前年同月比(%)、同右欄は前年同月差(人)。

（注）平成21年4月分より平成19年11月改定の日本標準産業分類に基づく区分となっている。

表2-2 新規常用求職の動向（原数値）（学卒を除きパートを含む）

区 分	平成24年度	平成25年度	平成26年度	平成27年度	前年同月	最近3か月の状況				当月				
	（月平均）	（月平均）	（月平均）	（月平均）	平成27年10月	平成28年7月	平成28年8月	平成28年9月	平成28年10月					
新規常用求職者数（全数）	4,239	3,970	3,647	3,512	3,334	2,906	3,049	3,187	2,925					
前年同月比：前年同月差	▲1.8	▲4.2	▲8.1	▲3.7	▲8.5	▲308	▲10.5	▲340	▲8.1	▲270	▲2.3	▲76	▲12.3	▲409
在 職 者：全数に占める割合	949	985	965	994	888	26.6	767	26.4	829	27.2	867	27.2	771	26.4
前年同月比：前年同月差	1.5	3.8	▲2.0	3.0	2.4	21	▲10.2	▲87	▲9.7	▲89	3.6	30	▲13.2	▲117
離 職 者：全数に占める割合	2,681	2,483	2,244	2,131	2,099	63.0	1,854	63.8	1,835	60.2	1,918	60.2	1,835	62.7
前年同月比：前年同月差	2.2	▲7.4	▲9.6	▲5.0	▲12.2	▲291	▲12.0	▲253	▲7.0	▲139	▲3.8	▲75	▲12.6	▲264
うち事業主都合離職：全数に占める割合	1,044	919	760	694	654	19.6	569	19.6	546	17.9	501	15.7	540	18.5
前年同月比：前年同月差	3.0	▲12.0	▲17.3	▲8.7	▲12.9	▲97	▲15.7	▲106	▲13.2	▲83	▲11.3	▲64	▲17.4	▲114
うち自己都合離職：全数に占める割合	1,503	1,454	1,388	1,337	1,352	40.6	1,204	41.4	1,216	39.9	1,317	41.3	1,227	41.9
前年同月比：前年同月差	2.4	▲3.3	▲4.5	▲3.7	▲13.4	▲209	▲10.1	▲135	▲4.9	▲62	▲1.4	▲19	▲9.2	▲125
無 業 者：全数に占める割合	610	502	438	387	347	10.4	285	9.8	385	12.6	402	12.6	319	10.9
前年同月比：前年同月差	▲19.5	▲17.7	▲12.7	▲11.7	▲9.9	▲38	0.0	0	▲9.8	▲42	▲7.2	▲31	▲8.1	▲28

（注）年度の下端は対前年度比。「前年同月」「最近の3か月の状況」「当月」の新規常用求職者数（全数）の下端左欄は対前年同月比(%)、

（注）「前年同月」「最近の3か月の状況」「当月」の「在職者」「離職者」「無業者」右欄は新規常用求職者(全数)に占める割合。下端左欄は対前年同月比(%)、同右欄は前年同月差(人)。

表3 就職の状況（学卒を除きパートを含む）

区 分 *年度欄下段は前年度比	平成24年度	平成25年度	平成26年度	平成27年度	前年同月		最近3か月の状況				当月			
	(月平均)	(月平均)	(月平均)	(月平均)	平成27年10月		平成28年7月		平成28年8月		平成28年9月		平成28年10月	
就職件数（全数）	1,459	1,432	1,324	1,290	1,219		1,133		1,088		1,140		1,186	
前年同月比：前年同月差	1.2	▲ 4.4	▲ 7.5	▲ 2.6	▲ 7.8	▲ 103	▲ 7.6	▲ 93	2.9	31	▲ 4.1	▲ 49	▲ 2.7	▲ 33
うち正社員：全数に占める割合	490	492	482	478	461	37.8	462	40.8	429	39.4	448	39.3	437	36.8
前年同月比：前年同月差	1.9	0.4	▲ 2.0	▲ 0.8	▲ 3.2	▲ 15	▲ 12.0	▲ 63	0.2	1	▲ 3.7	▲ 17	▲ 5.2	▲ 24
うちパート：全数に占める割合	437	417	401	408	354	29.0	366	32.3	332	30.5	358	31.4	384	32.4
前年同月比：前年同月差	0.9	▲ 4.6	▲ 3.8	1.7	▲ 11.5	▲ 46	1.4	5	2.8	9	8.2	27	8.5	30
就職率 (就職件数/新規求職者数)	33.7	35.3	35.4	35.9	36.1		35.3		34.5		34.8		40.1	
	0.9	1.6	0.1	0.1	0.2		0.9		3.7		▲ 0.9		4.0	

(注) 年度の下段は対前年度比。就職率の下段は対前年同月差（ポイント）。

(注) 「前年同月」「最近の3か月の状況」「当月」の数値の右欄は全数に占める割合。下段左欄は対前年同月比(%)、同右欄は対前年同月差

表4 全国の有効求人倍率等の状況（学卒を除きパートを含む）

季節調整値	平成24年度	平成25年度	平成26年度	平成27年度	前年同月		最近3か月の状況				当月			
	(月平均)	(月平均)	(月平均)	(月平均)	平成27年10月		平成28年7月		平成28年8月		平成28年9月		平成28年10月	
有効求人倍率(倍)季節調整値	0.82	0.97	1.11	1.23	1.24		1.37		1.37		1.38		1.40	
前年度差：前月差	0.14	0.15	0.14	0.12	0.01		0.00		0.00		0.01		0.02	
正社員有効求人倍率(倍)原数値	0.49	0.58	0.68	0.77	0.79		0.85		0.87		0.89		0.92	
前年度差/前年同月差	0.09	0.09	0.10	0.09	0.09		0.12		0.12		0.11		0.13	
完全失業率(%)季節調整値(*)	4.3	3.9	3.5	3.3	3.2		3.0		3.1		3.0			
前年度差：前月差	0.09	0.09	0.10	▲ 0.2	▲ 0.2		▲ 0.1		0.1		▲ 0.1		-	

(注)年度欄は原数値。季節調整値は、平成27年12月以前の数値は新季節調整指数により改訂されている。「季節調整法はセンサス局法Ⅱ（X-11）」

(*)完全失業率資料出処：総務省統計局労働力調査完全失業率モデル推計値

表5 雇用保険の状況

区 分 *年度欄下段は前年度比	平成24年度	平成25年度	平成26年度	平成27年度	前年同月		最近3か月の状況				当月			
	(月平均)	(月平均)	(月平均)	(月平均)	平成27年10月		平成28年7月		平成28年8月		平成28年9月		平成28年10月	
適用事業所数	13,615	13,630	13,668	13,695	13,659		13,777		13,792		13,715		13,725	
	0.0	0.1	0.3	0.2	0.3	43	0.4	56	0.4	58	0.6	78	0.5	66
被保険者数	187,596	188,660	190,308	192,027	192,227		193,227		192,807		192,985		192,833	
	0.2	0.6	0.9	0.9	0.9	1,717	0.7	1,279	0.7	1,314	0.5	1,038	0.3	606
資格取得者数	3,408	3,425	3,371	3,345	3,181		2,667		2,477		2,871		2,850	
	▲ 1.6	0.5	▲ 1.6	▲ 0.8	▲ 1.1	▲ 36	▲ 6.1	▲ 173	1.6	38	▲ 7.9	▲ 246	▲ 10.4	▲ 331
資格喪失者数	3,397	3,289	3,264	3,127	2,925		3,020		2,887		2,670		3,004	
	2.9	▲ 3.2	▲ 0.8	▲ 4.2	▲ 0.1	▲ 2	▲ 9.6	▲ 319	0.0	1	0.3	9	2.7	79
受給資格決定件数 (一般被保険者)	1,074	987	904	877	852		736		776		736		762	
	▲ 1.7	▲ 8.1	▲ 8.4	▲ 3.0	▲ 16.5	▲ 168	▲ 18.3	▲ 165	▲ 5.1	▲ 42	▲ 2.6	▲ 20	▲ 10.6	▲ 90
初回受給者数 (一般被保険者)	935	850	760	729	641		766		737		605		550	
	▲ 2.2	▲ 9.1	▲ 10.6	▲ 4.0	▲ 13.0	▲ 96	▲ 6.8	▲ 56	▲ 1.7	▲ 13	▲ 13.8	▲ 97	▲ 14.2	▲ 91
受給者実人員 (一般被保険者)	4,333	3,912	3,418	3,249	3,317		3,355		3,453		3,170		2,900	
	▲ 0.5	▲ 9.7	▲ 12.6	▲ 4.9	▲ 0.4	▲ 12	▲ 10.8	▲ 406	▲ 5.3	▲ 192	▲ 9.0	▲ 315	▲ 12.6	▲ 417

(注) 年度の下段は対前年度比。「前年同月」「最近の3か月の状況」「当月」の下段左欄は対前年同月比(%)、同右欄は対前年増減数。

表6-1 安定所別有効求人倍率等の状況（学卒を除きパートを含む）

原数値	平成24年度 (月平均)	平成25年度 (月平均)	平成26年度 (月平均)	平成27年度 (月平均)	前年同月		最近3か月の状況				当月				
					平成27年10月	平成28年7月	平成28年8月	平成28年9月	平成28年10月	前月比	前年同月比				
高知県有効求人倍率（季節調整値） 表1-1再掲	0.63	0.76	0.84	0.98	0.98	1.14	1.14	1.10	1.12	0.02	0.14				
高知所	0.68	0.83	0.92	1.12	1.15	0.19	1.30	0.22	1.30	0.22	1.27	0.13	1.27	0.00	0.12
有効求人人数/前年同月比	7,938	9,057	9,025	10,542	10,684	15.0	11,190	12.7	11,022	9.0	10,867	3.0	10,754	▲1.0	0.7
有効求職者数/前年同月比	11,653	10,940	9,858	9,379	9,319	▲3.6	8,581	▲9.2	8,497	▲9.4	8,566	▲7.4	8,477	▲1.1	▲9.0
須崎所	0.60	0.78	0.97	0.96	1.00	0.05	0.86	▲0.04	0.91	0.00	0.91	▲0.09	0.95	0.04	▲0.05
有効求人人数/前年同月比	877	1,009	1,105	1,005	1,001	▲11.0	982	▲1.0	1,013	6.2	1,021	1.2	1,021	0.0	2.0
有効求職者数/前年同月比	1,454	1,298	1,136	1,046	1,000	▲15.9	1,144	4.0	1,119	6.6	1,123	10.9	1,071	▲4.6	7.1
四万十所	0.65	0.71	0.73	0.72	0.72	0.07	0.74	0.09	0.82	0.12	0.90	0.20	0.91	0.01	0.19
有効求人人数/前年同月比	1,235	1,206	1,152	1,081	1,041	2.4	1,071	7.3	1,125	7.3	1,175	16.3	1,182	0.6	13.5
有効求職者数/前年同月比	1,888	1,707	1,568	1,499	1,450	▲7.6	1,457	▲5.6	1,377	▲8.4	1,306	▲9.9	1,301	▲0.2	▲10.3
安芸所	0.59	0.63	0.69	0.79	0.86	0.09	0.78	0.14	0.87	0.16	1.06	0.22	1.14	0.08	0.28
有効求人人数/前年同月比	650	613	595	641	704	15.0	666	11.7	715	9.5	820	15.7	818	▲0.2	16.2
有効求職者数/前年同月比	1,095	980	858	812	815	2.8	850	▲8.2	820	▲11.3	772	▲9.0	718	▲7.0	▲11.9
いの所	0.39	0.45	0.51	0.54	0.60	0.06	0.60	0.21	0.62	0.19	0.70	0.17	0.81	0.11	0.21
有効求人人数/前年同月比	785	844	930	925	965	2.2	1,031	45.6	1,051	36.3	1,129	27.9	1,224	8.4	26.8
有効求職者数/前年同月比	2,001	1,880	1,806	1,709	1,613	▲7.3	1,707	▲5.8	1,708	▲5.3	1,604	▲3.8	1,513	▲5.7	▲6.2

*各公共職業安定所の「前年同月」「最近3か月の状況」欄の右欄は対前年同月差または対前年同月比を表示。

表6-2 安定所別新規求人・求職の状況（学卒を除きパートを含む）

原数値	高知県計	高知所 (香美出張所含む)	須崎所	四万十所	安芸所	いの所
新規求職者数	2,955	1,944	172	311	166	362
前年同月比・差	▲12.5, ▲423	▲13.8, ▲311	▲24.6, ▲56	▲3.7, ▲12	▲14.4, ▲28	▲4.2, ▲16
新規求人数産業計（全数）	5,757	4,161	383	434	302	477
前年同月比・差	1.6, 92	▲1.7, ▲70	3.2, 12	16.4, 61	15.3, 40	11.4, 49
農林漁業	188	47	16	29	17	79
前年同月比・差	30.6, 44	27.0, 10	▲5.9, ▲1	107.1, 15	54.5, 6	21.5, 14
建設業	412	248	49	45	24	46
前年同月比・差	▲6.2, ▲27	▲19.0, ▲58	81.5, 22	28.6, 10	▲17.2, ▲5	9.5, 4
製造業	399	208	52	36	34	69
前年同月比・差	▲3.4, ▲14	2.0, 4	▲18.8, ▲12	0.0, 0	3.0, 1	▲9.2, ▲7
運輸業、郵便業	225	177	3	11	22	12
前年同月比・差	10.8, 22	17.2, 26	▲57.1, ▲4	▲21.4, ▲3	22.2, 4	▲7.7, ▲1
卸売業、小売業	1,477	1,245	68	63	44	57
前年同月比・差	▲0.7, ▲11	▲1.6, ▲20	25.9, 14	▲7.4, ▲5	10.0, 4	▲6.6, ▲4
金融業、保険業	47	27	0	12	6	2
前年同月比・差	42.4, 14	8.0, 2	-	500.0, 10	0.0, 0	-
学術研究、専門・技術サービス業	102	97	3	2	0	0
前年同月比・差	▲16.4, ▲20	▲16.4, ▲19	50.0, 1	0.0, 0	-	▲100.0, ▲2
宿泊業、飲食サービス業	486	365	11	52	35	23
前年同月比・差	7.3, 33	2.2, 8	▲60.7, ▲17	92.6, 25	40.0, 10	43.8, 7
生活関連サービス業、娯楽業	182	139	3	26	4	10
前年同月比・差	▲5.2, ▲10	▲15.2, ▲25	-	36.8, 7	33.3, 1	66.7, 4
教育、学習支援業	92	80	1	1	2	8
前年同月比・差	▲23.3, ▲28	▲16.7, ▲16	▲85.7, ▲6	▲83.3, ▲5	▲33.3, ▲1	0.0, 0
医療福祉	1,289	830	162	114	91	92
前年同月比・差	0.1, 1	0.0, 0	13.3, 19	▲10.9, ▲14	18.2, 14	▲16.4, ▲18
サービス業	433	397	5	10	4	17
前年同月比・差	17.3, 64	13.8, 48	▲37.5, ▲3	150.0, 6	100.0, 2	183.3, 11
公務・その他	176	97	2	12	8	57
前年同月比・差	26.6, 37	2.1, 2	▲71.4, ▲5	71.4, 5	▲20.0, ▲2	185.0, 37

(注) 記載の業種は主要13業種を抜粋。

(注) 各欄の左下欄は対前年同月比(%)、同右欄は対前年同月差(人)。

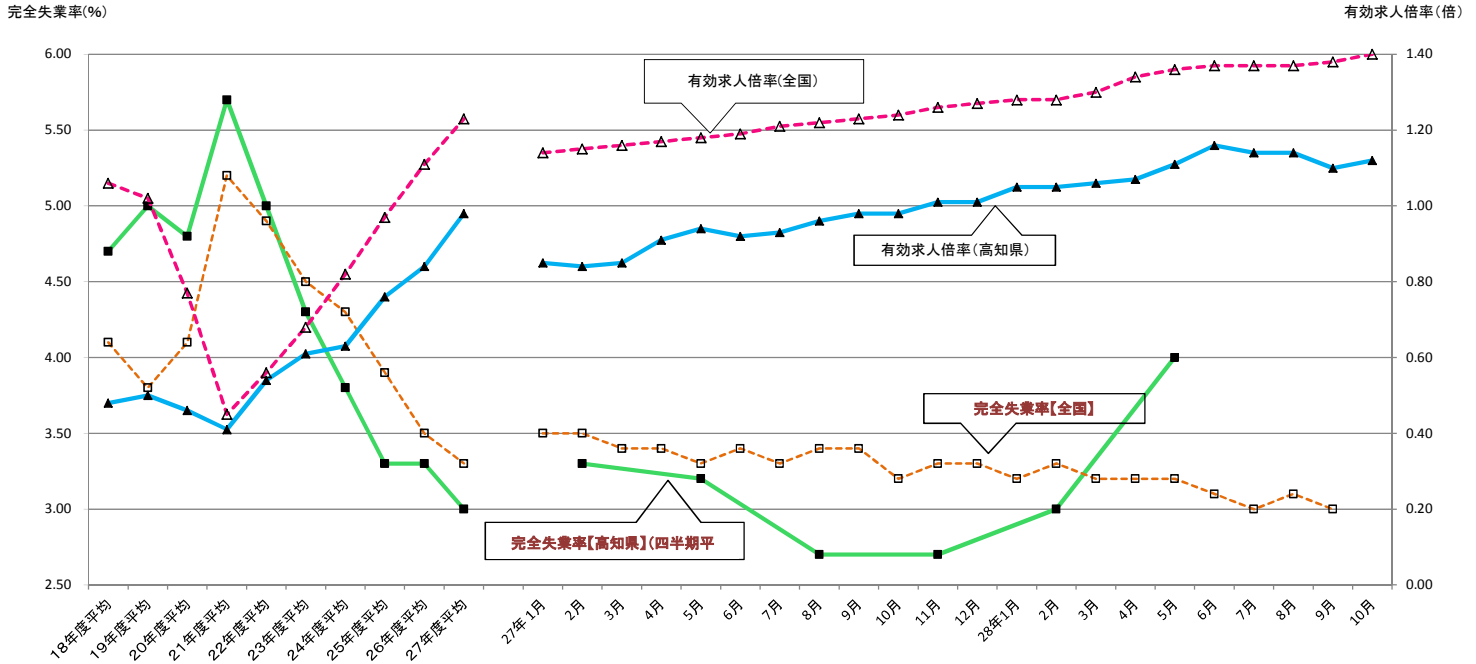
(注) 平成21年4月分より平成19年11月改定の日本標準産業分類に基づく区分となっている。

表7 平成28年度 ハローワークのマッチング機能に関する業務実績状況

	平成28年度 目標値	平成28年度累計 (平成28年4月～10月)
就職件数(常用) (公共職業安定所の職業紹介により就職した件数)	12,700	7,294
高知所(香美出張所を含む)	7,750	4,534
須崎所	960	519
四万十所	1,430	783
安芸所	840	532
いの所	1,720	926
充足件数(常用) (公共職業安定所の常用求人充足件数)	12,602	7,107
高知所(香美出張所を含む)	8,659	4,895
須崎所	850	452
四万十所	1,195	642
安芸所	765	441
いの所	1,133	677
	平成28年度 目標値	平成28年度累計 (平成28年4月～9月)
雇用保険受給者の早期再就職件数 * (基本手当の支給残日数を所定給付日数の3分の2以上残して早期に再就職した者の件数)	3,740	2,070
高知所(香美出張所を含む)	2,450	1,328
須崎所	280	179
四万十所	420	240
安芸所	230	129
いの所	360	194

* 「雇用保険受給者の早期再就職件数」については、業務集計の都合で1カ月遅れでの公表となります。

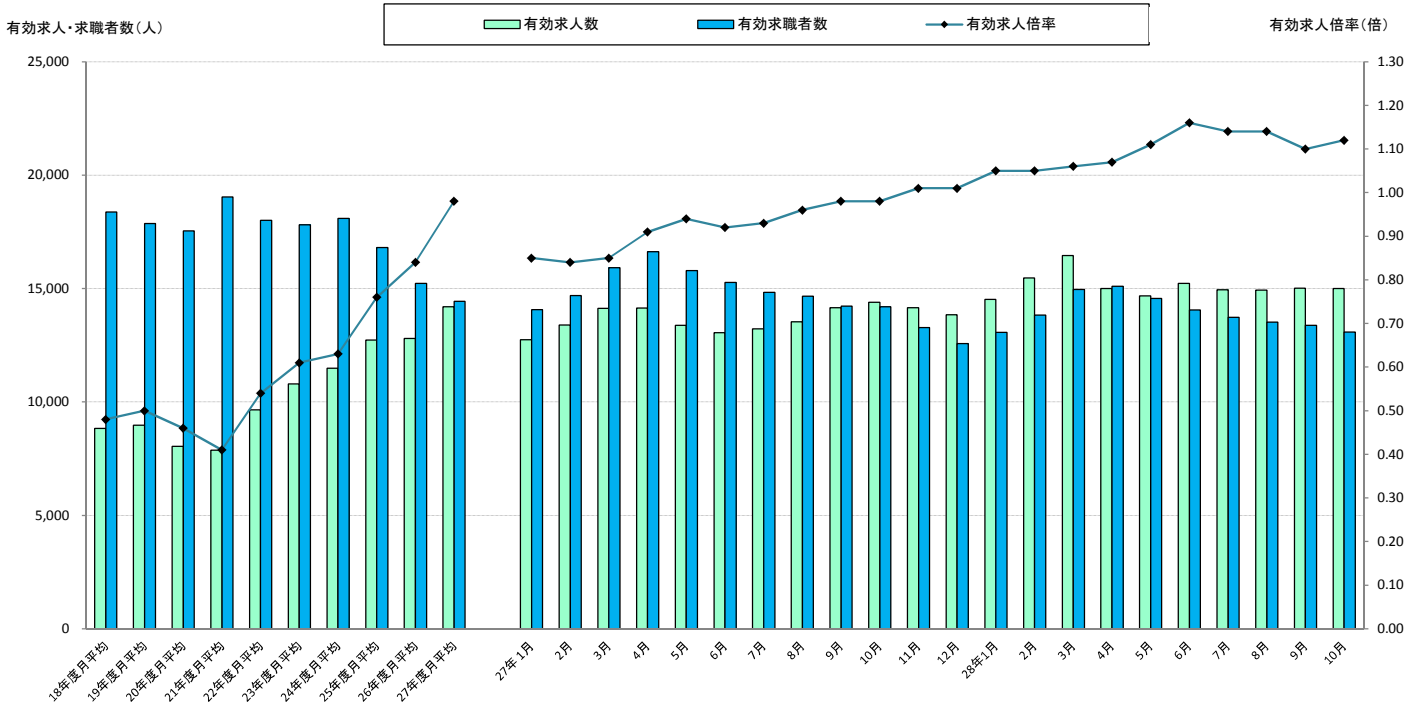
高知県有効求人倍率・完全失業率の推移(季節調整値)



	18年度平均	19年度平均	20年度平均	21年度平均	22年度平均	23年度平均	24年度平均	25年度平均	26年度平均	27年度平均	27年1月	2月	3月	4月	5月	6月	7月	8月	9月	10月	11月	12月	28年1月	2月	3月	4月	5月	6月	7月	8月	9月	10月
有効求人倍率(高知県)	0.48	0.50	0.46	0.41	0.54	0.61	0.63	0.76	0.84	0.98	0.85	0.84	0.85	0.91	0.94	0.92	0.93	0.96	0.98	0.98	1.01	1.01	1.05	1.05	1.06	1.07	1.11	1.16	1.14	1.10	1.12	
有効求人倍率(全国)	1.06	1.02	0.77	0.45	0.56	0.68	0.82	0.97	1.11	1.23	1.14	1.15	1.16	1.17	1.18	1.19	1.21	1.22	1.23	1.24	1.26	1.27	1.28	1.28	1.30	1.34	1.36	1.37	1.37	1.38	1.40	
完全失業率(高知県)*	4.7	5.0	4.8	5.7	5.0	4.3	3.8	3.3	3.3	3.0	3.3			3.2			2.7			2.7			3.0			4.0						
完全失業率(全国)	4.1	3.8	4.1	5.2	4.9	4.5	4.3	3.9	3.5	3.3	3.5	3.5	3.4	3.4	3.3	3.4	3.3	3.4	3.4	3.4	3.2	3.3	3.3	3.2	3.3	3.2	3.2	3.1	3.0	3.1	3.0	

※ 有効求人倍率の年度平均は原数値で、各月は季節調整値(センサス局法Ⅱ(X-12-ARIMA)による)。なお、平成27年12月以前の季節調整値は、新季節指数により改訂済み。
 ※ 完全失業率(全国)の年度平均は原数値で、各月は季節調整値。各月の完全失業率は平成27年12月以前の数値は新季節指数により改訂済み。
 * 完全失業率(高知県)の年度平均は年平均の原数値で、各月は四半期平均の原数値。(完全失業率資料出処:総務省統計局労働力調査モデル推計値)

高知県有効求人倍率(季節調整値)・有効求職者数・有効求職者数(原数値)の推移

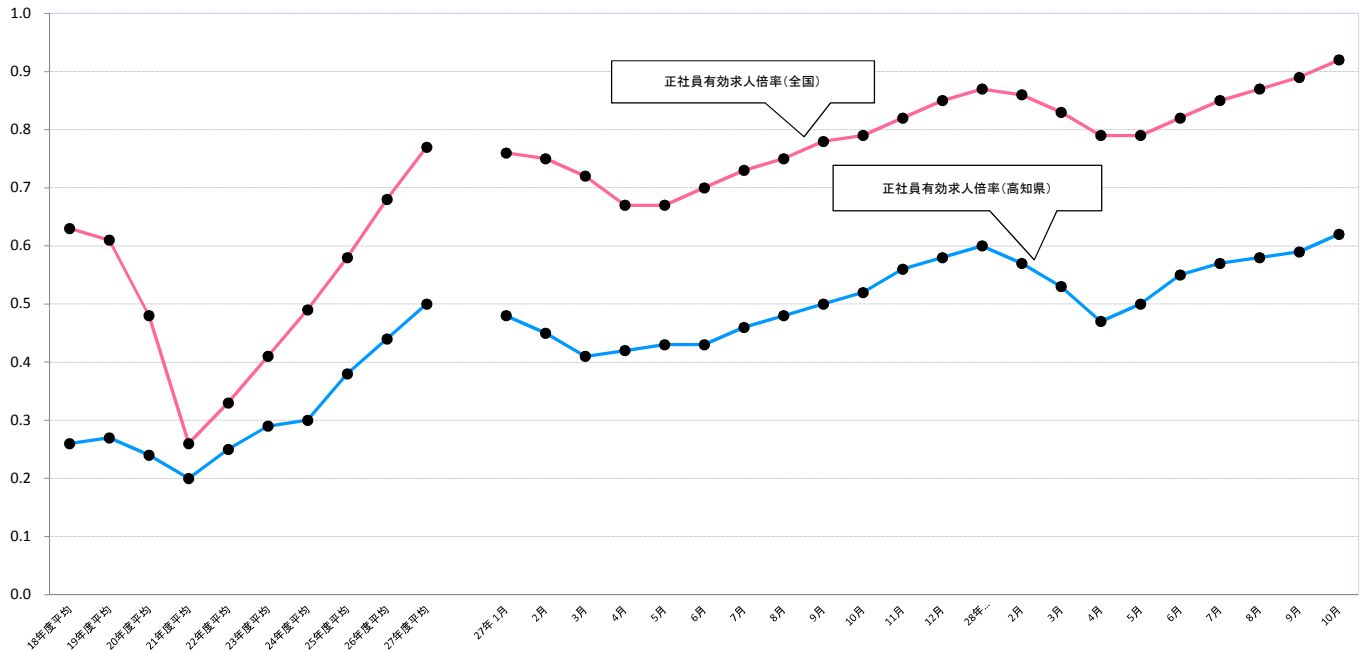


	18年度月平均	19年度月平均	20年度月平均	21年度月平均	22年度月平均	23年度月平均	24年度月平均	25年度月平均	26年度月平均	27年度月平均	27年1月	2月	3月	4月	5月	6月	7月	8月	9月	10月	11月	12月	28年1月	2月	3月	4月	5月	6月	7月	8月	9月	10月
有効求職者数	8,834	8,971	8,045	7,877	9,647	10,794	11,484	12,729	12,807	14,196	12,745	13,396	14,130	14,145	13,385	13,058	13,219	13,540	14,157	14,395	14,150	13,852	14,520	15,471	16,455	14,999	14,672	15,223	14,940	14,926	15,012	14,999
有効求職者数	18,375	17,861	17,538	19,045	18,004	17,815	18,092	16,804	15,225	14,445	14,078	14,687	15,918	16,629	15,794	15,269	14,830	14,663	14,232	14,197	13,286	12,569	13,072	13,830	14,963	15,105	14,560	14,059	13,739	13,521	13,373	13,060

※ 有効求人倍率の年度平均は原数値で、各月は季節調整値(センサス局法Ⅱ(X-12-ARIMA)による)。なお、平成27年12月以前の季節調整値は、新季節指数により改訂済み。

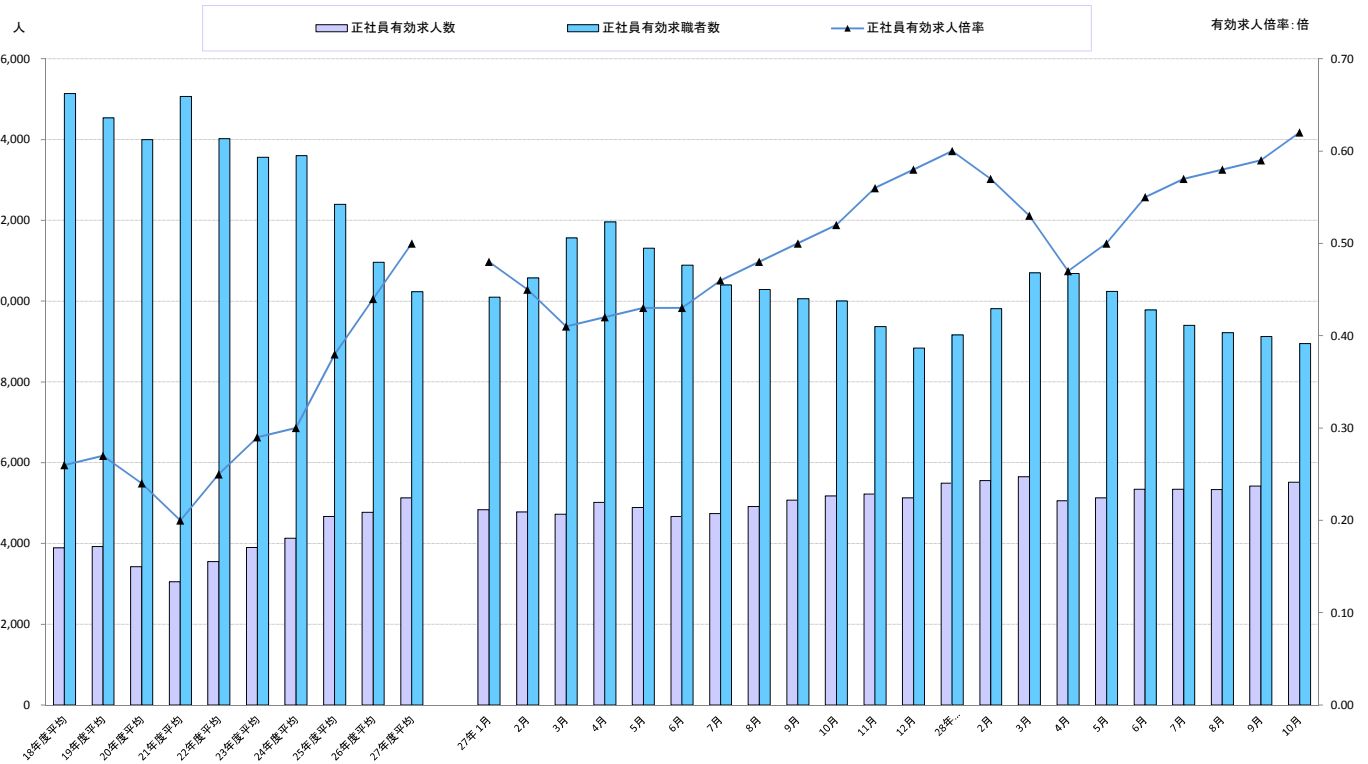
全国・高知県正社員有効求人倍率(原数値)の推移

有効求人倍率:倍



	18年度平均	19年度平均	20年度平均	21年度平均	22年度平均	23年度平均	24年度平均	25年度平均	26年度平均	27年度平均	27年1月	2月	3月	4月	5月	6月	7月	8月	9月	10月	11月	12月	28年1月	2月	3月	4月	5月	6月	7月	8月	9月	10月
正社員有効求人倍率(高知県)	0.26	0.27	0.24	0.20	0.25	0.29	0.30	0.38	0.44	0.50	0.48	0.45	0.41	0.42	0.43	0.43	0.46	0.48	0.50	0.52	0.56	0.58	0.60	0.57	0.53	0.47	0.50	0.55	0.57	0.58	0.59	0.62
正社員有効求人倍率(全国)	0.63	0.61	0.48	0.26	0.33	0.41	0.49	0.58	0.68	0.77	0.76	0.75	0.72	0.67	0.67	0.70	0.73	0.75	0.78	0.79	0.82	0.85	0.87	0.86	0.83	0.79	0.79	0.82	0.85	0.87	0.89	0.92

高知県正社員有効求人倍率・有効求人人数・有効求職者数(原数値)の推移



	18年度平均	19年度平均	20年度平均	21年度平均	22年度平均	23年度平均	24年度平均	25年度平均	26年度平均	27年度平均	27年1月	2月	3月	4月	5月	6月	7月	8月	9月	10月	11月	12月	28年1月	2月	3月	4月	5月	6月	7月	8月	9月	10月
正社員有効求人人数	3,892	3,922	3,424	3,049	3,553	3,898	4,128	4,664	4,774	5,127	4,834	4,775	4,719	5,016	4,888	4,671	4,736	4,915	5,070	5,176	5,220	5,130	5,491	5,556	5,653	5,053	5,130	5,344	5,343	5,332	5,421	5,519
正社員有効求職者数	15,140	14,534	13,994	15,065	14,021	13,557	13,598	12,395	10,962	10,232	10,098	10,572	11,567	11,959	11,307	10,886	10,396	10,290	10,058	10,000	9,368	8,840	9,161	9,815	10,698	10,680	10,237	9,776	9,398	9,219	9,121	8,947