

高知労働局発表

平成28年4月28日

午前8:30解禁

高知労働局職業安定部職業安定課

課長 佐井 克好

地方労働市場情報官 原 幸司

電話 088-885-6051

高知県の雇用失業情勢（平成28年3月分）

平成28年3月における高知県の雇用失業情勢の概要をとりまとめましたのでお知らせします。

【ポイント】

- 雇用失業情勢は、改善している
- 有効求人倍率は1.06倍で、前月を0.01ポイント上回った
- 新規求人数は前年同月比10か月連続で増加
- 新規求職者数は前年同月比2か月ぶりに減少

1 有効求人倍率

- 県内の有効求人倍率(季節調整値)は1.06倍で、前月を0.01ポイント上回り過去最高値を更新した。(表1)
- 正社員有効求人倍率(原数値/パートを除く常用)は前年同月を0.12ポイント上回り、前月を0.04ポイント下回る0.53倍で、12か月連続で前年同月を上回った。(表1)
- パート有効求人倍率は前年同月を0.30ポイント上回る1.68倍で、前月の平成17年度以降の最高値を更新。(表1)
- 安定所別の有効求人倍率(原数値)は、高知所1.26倍、須崎所0.96倍、四万十所0.90倍、安芸所0.86倍、いの所0.66倍となった。(職業安定業務速報)

2 求人の動き

- 新規求人数(学卒除く)は、前年同月比14.1%(793人)増加の6,420人で、前年同月を10か月連続で上回った。(表1)
新規求人数を産業別に前年同月と比較すると、主な産業では、農、林、漁業(47.1%)、製造業(12.4%)、卸売業、小売業(22.2%)、学術研究、専門・技術サービス業(10.9%)、宿泊業、飲食サービス業(12.8%)、生活関連サービス業、娯楽業(73.0%)、教育、学習支援業(11.5%)、医療、福祉(13.0%)、サービス業(18.3%)で増加し、建設業(2.7%)、運輸業、郵便業(10.2%)、金融業、保険業(38.4%)、公務、その他(2.8%)で減少となった。(表2)
- パート新規求人をみると、前年同月比25.4%(594人)増加の2,935人で、新規求人全体の45.7%を占めている。(表1)
- 有効求人数は、前年同月比16.5%(2,325人)増加の16,455人で、12か月連続で前年同月を上回った。(表1)
- 正社員有効求人数(パート除く常用)は前年同月比19.8%(934人)増加の5,653人で、前月比では1.7%(97人)増加となった。有効求人全数に占める割合は34.4%で、前年同月を1.0ポイント上回り前月を1.5ポイント下回った。(表1)

3 求職の動き

- 新規求職者数(学卒除く)は、前年同月比3.3%(142人)減少の4,115人で、2か月ぶりに前年同月を下回った。
このうちパート求職者は、前年同月比2.6%(29人)減の1,074人で、新規求職者全体の26.1%を占めている。(表1)
新規常用求職者数(パートを含む)4,080人について態様別に前年同月比でみると、在職中の者は0.3%増の1,478人、離職者は1.6%減の2,187人、無業者は21.6%減の415人となった。また、離職者の内訳をみると、事業主都合離職者は、前年同月比1.2%減の752人、自己都合離職者は4.2%減の1,325人となった。(表3)
- 有効求職者数は、前年同月比6.0%(955人)減少の14,963人で、37か月連続で前年同月を下回った。(表1)
- 正社員有効求職者数は、前年同月比7.5%(869人)減少の10,698人となり、前月比では9.0%(883人)増となった。有効求職全数に占める割合は71.5%で前年同月を1.2ポイント下回り前月を0.5ポイント上回った。(表1)

4 就職状況(表4)

- 就職件数は、前年同月比2.8%(55件)増加の2,006件となり、2か月連続で前年同月を上回った。
就職率は48.7%となり、前年同月を2.9ポイント上回った。
就職件数のうちパートは、前年同月比16.9%(105件)増の726件で、就職件数全体の36.2%を占めている。
正社員は、前年同月比0.5%(3件)増、前月比で13.9%(70件)増の573件で就職件数全体の28.6%を占めている。

5 雇用失業情勢の判断と今後の取組

- 雇用失業情勢は、改善している。
- 引き続き、正社員実現加速プロジェクトによる、正社員求人の確保及び非正規雇用労働者の正社員転換の促進を図るとともに、今年度から、「高知県正社員転換・待遇改善実現プラン」～5年間でハローワークにおける正社員就職・転換3万人実現、正社員求人11万人確保を～(3月28日記者発表)に取り組みます。
- 雇用調整等の動きに留意するとともに適切な対応を行う。
- 求職者支援制度等の職業訓練の活用により再就職への支援を図る。

6 全国の一般職業紹介状況(表1)

- **全国の有効求人倍率(季節調整値)は1.30倍**で前月に比べて0.02ポイント上回った。
新規求人倍率(季節調整値)は1.90倍で前月に比べて0.02ポイント下回った。
正社員有効求人倍率(原数値)は0.83倍で前年同月を0.03ポイント下回った。
 - ・都道府県別の有効求人倍率(季節調整値)の最高は東京都の1.95倍、最低は沖縄県の0.92倍。
高知県の全国での順位は千葉県と同率で37番目となっている。
 - ・また、都道府県別の正社員有効求人倍率(原数値)の最高は東京都の1.23倍、最低は沖縄県の0.34倍。
高知県の全国での順位は46番目となっている。

7 ハローワークのマッチング機能に関する業務実績状況(表6)

- 平成27年度のハローワークのマッチング機能に関する業務にかかる主要指標の、数値目標における実績を毎月公表します。

<用語の解説>

●求人倍率

求職者に対する求人数の割合をいい、「新規求人数」を「新規求職申込件数」で除して得た「新規求人倍率」と、「月間有効求人数」を「月間有効求職者数」で除して得た「有効求人倍率」の2種類がある。

●新規求職申込件数

期間中に新たに受け付けた求職申込みの件数をいう。

●月間有効求職者数

前月から繰越された有効求職者数(前月末日現在において、求職票の有効期限が翌月以降にまたがっている就職未決定の求職者をいう。)と当月の「新規求職申込件数」の合計数をいう。

●新規求人数

期間中に新たに受け付けた求人数(採用予定人員)をいう。

●月間有効求人数

前月から繰越された有効求人数(前月末日現在において、求人票の有効期限が翌月以降にまたがっている未充足の求人数をいう。)と当月の「新規求人数」の合計数をいう。

●就職件数

有効求職者が安定所の紹介により就職したことを確認した件数をいう。

●就職率

求職者に対する就職件数の割合をいい、「就職件数」を「新規求職申込件数」で除して算出する。

●パートタイム

1週間の所定労働時間が同一の事業所に雇用されている通常の労働者の1週間の所定労働時間に比し短い者をいう。

●正社員

パートタイムを除く常用のうち、勤め先で正社員・正職員などと呼称される正規労働者をいう。

高知県の雇用失業情勢（平成28年3月）

高知労働局 職業安定部 職業安定課

表1 求人倍率等（学卒を除きパートを含む）

高知県	平成24年度 (平均原数値)	平成25年度 (平均原数値)	平成26年度 (平均原数値)	平成27年度 (平均原数値)	前年同月		最近3か月の状況					
					平成27年3月	平成28年1月	平成28年2月	平成28年3月				
有効求人倍率(倍)季節調整値	0.63	0.76	0.84	0.98	0.85	0.03	1.05	0.20	1.05	0.21	1.06	0.21
有効求人数(全数)	11,484 6.4	12,729 10.8	12,807 0.6	14,196 10.8	14,130 ▲2.7	---	14,520 13.9	1,775 ---	15,471 15.5	2,075 ---	16,455 16.5	2,325 ---
有効求職者数(全数)	18,092 1.6	16,804 ▲7.1	15,225 ▲9.4	14,445 ▲5.1	15,918 ▲4.5	---	13,072 ▲7.1	▲1,006 ---	13,830 ▲5.8	▲857 ---	14,963 ▲6.0	▲955 ---
正社員有効求人倍率(倍)原数値	0.30	0.38	0.44	0.50	0.41	0.00	0.60	0.12	0.57	0.12	0.53	0.12
正社員有効求人数	4,128 5.9	4,664 13.0	4,774 2.4	5,127 7.4	4,719 ▲8.0	---	5,491 13.6	657 ---	5,556 16.4	781 ---	5,653 19.8	934 ---
正社員有効求職者数	13,598 0.3	12,395 ▲8.8	10,962 ▲11.6	10,232 ▲6.7	11,567 ▲6.4	---	9,161 ▲9.3	▲937 ---	9,815 ▲7.2	▲757 ---	10,698 ▲7.5	▲869 ---
パート有効求人倍率(倍)原数値	1.11	1.25	1.28	1.47	1.38	▲0.01	1.59	0.29	1.64	0.29	1.68	0.30
パート有効求人数	4,803 7.1	5,303 10.4	5,248 ▲1.0	5,971 13.8	5,929 ▲0.2	---	5,942 20.2	999 ---	6,463 19.8	1,069 ---	7,101 19.8	1,172 ---
パート有効求職者数	4,308 5.9	4,235 ▲1.7	4,095 ▲3.3	4,070 ▲0.6	4,309 1.1	---	3,742 ▲1.3	47 ---	3,929 ▲1.4	▲56 ---	4,221 ▲2.0	▲88 ---
新規求人倍率(倍)季節調整値	1.07	1.24	1.35	1.52	1.35	0.00	1.69	0.38	1.57	0.25	1.59	0.24
新規求人数(全数)	4,622 3.2	5,039 9.0	4,972 ▲1.3	5,448 9.6	5,627 3.0	166 ---	6,231 8.4	484 ---	6,006 18.8	952 ---	6,420 14.1	793 ---
パート新規求人数	1,920 4.0	2,095 9.1	2,045 ▲2.4	2,308 12.8	2,341 8.0	174 ---	2,547 12.5	284 ---	2,487 14.8	321 ---	2,935 25.4	594 ---
新規求職者数(全数)	4,336 ▲1.5	4,056 ▲6.5	3,736 ▲7.9	3,589 ▲3.9	4,257 ▲2.2	▲94 ---	3,818 ▲9.3	▲393 ---	3,891 4.2	157 ---	4,115 ▲3.3	▲142 ---
パート新規求職者数	1,012 ▲0.1	991 ▲2.1	953 ▲3.8	951 ▲0.2	1,103 2.2	24 ---	1,002 ▲8.7	▲96 ---	1,018 9.0	84 ---	1,074 ▲2.6	▲29 ---
全 国	平成24年度 (平均原数値)	平成25年度 (平均原数値)	平成26年度 (平均原数値)	平成27年度 (平均原数値)	前年同月		最近3か月の状況					
					平成27年3月	平成28年1月	平成28年2月	平成28年3月				
有効求人倍率(倍)季節調整値	0.82	0.97	1.11	1.23	1.16	0.09	1.28	0.14	1.28	0.13	1.30	0.14
正社員有効求人倍率(倍)原数値	0.49	0.58	0.68	0.77	0.71	0.10	0.87	0.11	0.86	0.11	0.83	0.12
完全失業率(%)季節調整値(*)	4.3	3.9	3.5		3.4	▲0.2	3.2	▲0.3	3.3	▲0.2		

(注) 年度の下段は対前年度比。「前年同月」「最近の3か月の状況」の高知県の下段は対前年同月比、右欄は対前年同月差で、全国の下段は対前年同月比、右欄は対前年同月差。
年度は年度平均の原数値。各月別の有効求人倍率及び完全失業率は季節調整値であって、平成27年12月以前の数値は新季節調整指数により改訂されている。
「季節調整法はセンサス局法Ⅱ(X-12-ARIMA)」による。 *完全失業率資料出処：総務省統計局労働力調査完全失業率モデル推計値

表2 新規求人の動向（学卒を除きパートを含む）

主要産業別	平成24年度 (平均原数値)	平成25年度 (平均原数値)	平成26年度 (平均原数値)	平成27年度 (平均原数値)	前年同月		最近3か月の状況					
					平成27年3月	平成28年1月	平成28年2月	平成28年3月				
産 業 計	4,622	5,039	4,972	5,448	5,627	527	6,231	484	6,006	952	6,420	793
農林漁業	82 9.3	86 4.9	80 ▲7.0	98 22.0	87 ▲26.9	▲32 ---	135 66.7	54 ---	119 133.3	68 ---	128 47.1	41 ---
建設業	296 5.0	376 27.0	359 ▲4.5	366 1.9	333 ▲10.5	▲39 ---	437 12.1	47 ---	404 18.1	62 ---	324 ▲2.7	9 ---
製造業	292 ▲12.8	314 7.5	327 4.1	375 14.7	348 5.1	17 ---	529 43.0	159 ---	408 29.9	94 ---	391 12.4	43 ---
運輸業、郵便業	174 20.8	180 3.4	154 ▲14.4	157 1.6	147 ▲22.2	▲42 ---	197 8.2	15 ---	207 47.9	67 ---	132 ▲10.2	15 ---
卸売業、小売業	1,082 5.5	1,211 11.9	1,234 1.9	1,364 10.6	1,105 ▲15.1	▲197 ---	1,602 0.7	11 ---	1,348 17.4	200 ---	1,350 22.2	245 ---
金融業、保険業	75 17.2	81 8.0	68 ▲16.0	58 ▲14.1	73 ▲13.1	▲11 ---	35 ▲38.6	▲22 ---	70 16.7	10 ---	45 ▲38.4	28 ---
学術研究、 専門・技術サービス業	102 6.3	132 29.4	111 ▲15.9	126 13.7	110 11.1	11 ---	127 ▲2.3	▲3 ---	124 ▲16.2	▲24 ---	122 10.9	12 ---
宿泊業、 飲食サービス業	386 10.9	457 18.4	386 ▲15.5	446 15.5	484 14.4	61 ---	510 22.6	94 ---	436 45.3	136 ---	546 12.8	62 ---
生活関連サービス業、 娯楽業	164 0.6	185 12.8	185 0.0	215 16.1	196 6.5	12 ---	222 12.1	24 ---	162 ▲26.4	▲58 ---	339 73.0	143 ---
教育、学習支援業	78 ▲12.4	82 5.1	91 11.0	112 23.3	261 174.7	166 ---	119 14.4	15 ---	116 28.9	26 ---	291 11.5	30 ---
医療、福祉	1,144 7.2	1,180 3.1	1,204 2.0	1,238 2.8	1,243 1.6	19 ---	1,363 ▲7.5	▲110 ---	1,205 13.9	147 ---	1,404 13.0	161 ---
サービス業	359 ▲3.0	350 ▲2.5	386 10.3	464 20.2	481 62.5	185 ---	455 20.4	77 ---	531 12.7	60 ---	569 18.3	88 ---
公務・その他	252 ▲6.0	236 ▲6.3	238 0.8	263 10.4	634 172.1	401 ---	319 45.0	99 ---	708 20.8	122 ---	616 ▲2.8	118 ---

(注) 年度の下段は対前年度比。「前年同月」「最近の3か月の状況」の下段は対前年同月比、右欄は対前年増減数。
(注) 平成21年4分より平成19年11月改定の日本標準産業分類に基づく区分となっている。

表3 新規常用求職の動向（学卒を除きパートを含む）

区分	平成24年度 (平均原数値)	平成25年度 (平均原数値)	平成26年度 (平均原数値)	平成27年度 (平均原数値)	前年同月		最近3か月の状況					
					平成27年3月	平成28年1月	平成28年2月	平成28年3月				
新規常用求職者数（全数）	4,239 ▲ 1.8	3,970 ▲ 4.2	3,647 ▲ 8.1	3,512 ▲ 3.7	4,226 ▲ 19.6	▲ 1,033 ---	3,741 ▲ 8.6	▲ 351 ---	3,879 4.2	158 ---	4,080 ▲ 3.5	▲ 146 ---
在職者	949 1.5	985 3.8	965 ▲ 2.0	994 3.0	1,474 68.6	600 34.9	1,195 ▲ 4.9	▲ 62 31.9	1,574 12.3	173 40.6	1,478 0.3	4 36.2
離職者	2,681 2.2	2,483 ▲ 7.4	2,244 ▲ 9.6	2,131 ▲ 5.0	2,223 ▲ 41.5	▲ 1,579 52.6	2,144 ▲ 8.1	▲ 190 57.3	1,911 1.1	21 49.3	2,187 ▲ 1.6	▲ 36 53.6
うち事業主都合離職	1,044 3.0	919 ▲ 12.0	760 ▲ 17.3	694 ▲ 8.7	761 ▲ 56.0	▲ 969 18.0	612 ▲ 9.1	▲ 61 16.4	558 1.3	7 14.4	752 ▲ 1.2	▲ 9 18.4
うち自己都合離職	1,503 2.4	1,454 ▲ 3.3	1,388 ▲ 4.5	1,337 ▲ 3.7	1,383 ▲ 25.4	▲ 470 32.7	1,436 ▲ 8.4	▲ 131 38.4	1,253 ▲ 1.2	▲ 15 32.3	1,325 ▲ 4.2	▲ 58 32.5
無業者	610 ▲ 19.5	502 ▲ 17.7	438 ▲ 12.7	387 ▲ 11.7	529 ▲ 9.3	▲ 54 12.5	402 ▲ 19.8	▲ 99 10.7	394 ▲ 8.4	▲ 36 10.2	415 ▲ 21.6	▲ 114 10.2

(注) 年度の下段は対前年度比。「前年同月」「最近の3か月の状況」の右欄は対前年増減数。下段左欄は対前年同月比(%)、同右欄は全数に占める割合(%)。

表4 就職の状況（学卒を除きパートを含む）

区分	平成24年度 (平均原数値)	平成25年度 (平均原数値)	平成26年度 (平均原数値)	平成27年度 (平均原数値)	前年同月		最近3か月の状況					
					平成27年3月	平成28年1月	平成28年2月	平成28年3月				
就職件数（全数）	1,459 1.2	1,395 ▲ 4.4	1,324 ▲ 5.1	1,290 ▲ 2.6	1,951 ▲ 3.1	86 ---	979 ▲ 10.6	▲ 116 ---	1,214 5.6	64 ---	2,006 2.8	55 ---
うち正社員	490 1.9	492 0.4	482 ▲ 2.0	478 ▲ 0.8	570 ▲ 0.2	▲ 1 ---	382 ▲ 9.5	▲ 40 ---	503 6.8	32 ---	573 0.5	3 ---
うちパート	437 0.9	417 ▲ 4.6	401 ▲ 3.8	408 1.7	621 9.9	56 ---	343 5.9	19 ---	378 14.5	48 ---	726 16.9	105 ---
就職率（就職件数/新規求職者数）	33.7 0.9	35.3 1.6	35.4 0.1	35.9 0.1	45.8 10.9	---	25.6 ▲ 0.4	---	31.2 0.4	---	48.7 2.9	---

(注) 年度の下段は対前年度比。「前年同月」「最近の3か月の状況」の下段は対前年同月比(%)、右欄は対前年増減数。

(注) 就職率の下段は対前年同月比(ポイント)。

表5 雇用保険の状況

区分	平成24年度 (年度平均)	平成25年度 (年度平均)	平成26年度 (年度平均)	平成27年度 (年度平均)	前年同月		最近3か月の状況					
					平成27年3月	平成28年1月	平成28年2月	平成28年3月				
適用事業所数	13,615 0.0	13,630 0.1	13,668 0.3	13,695 0.2	13,657 ▲ 0.3	▲ 44 ---	13,697 0.4	59 ---	13,726 0.5	72 ---	13,738 0.6	81 ---
被保険者数	187,596 0.2	188,660 0.6	190,308 0.9	192,027 0.9	189,532 0.8	1,572 ---	192,305 0.9	1,701 ---	192,356 0.9	1,690 ---	191,980 1.3	2,448 ---
資格取得者数	3,408 ▲ 1.6	3,425 0.5	3,371 ▲ 1.6	3,345 ▲ 0.8	2,685 ▲ 63.6	▲ 4,698 ---	2,148 ▲ 14.3	▲ 358 ---	2,618 10.0	237 ---	2,669 ▲ 0.6	▲ 16 ---
資格喪失者数	3,397 2.9	3,289 ▲ 3.2	3,264 ▲ 0.8	3,127 ▲ 4.2	3,772 ▲ 51.5	▲ 4,013 ---	3,203 ▲ 8.7	▲ 307 ---	2,570 10.5	244 ---	3,020 ▲ 19.9	▲ 752 ---
受給資格決定件数 (一般被保険者)	1,074 ▲ 1.7	987 ▲ 8.1	904 ▲ 8.4	877 ▲ 3.0	755 ▲ 61.6	▲ 1,209 ---	839 ▲ 6.4	▲ 57 ---	683 0.1	1 ---	795 5.3	40 ---
初回受給者数 (一般被保険者)	935 ▲ 2.2	850 ▲ 9.1	760 ▲ 10.6	729 ▲ 4.0	578 ▲ 44.2	▲ 458 ---	521 ▲ 27.4	▲ 197 ---	659 ▲ 1.1	▲ 7 ---	589 1.9	11 ---
受給者実人員 (一般被保険者)	4,333 ▲ 0.5	3,912 ▲ 9.7	3,418 ▲ 12.6	3,249 ▲ 4.9	3,133 ▲ 6.4	▲ 216 ---	2,848 ▲ 13.3	▲ 437 ---	2,772 ▲ 12.5	▲ 396 ---	2,739 ▲ 12.6	▲ 394 ---

(注) 年度の下段は対前年度比。「前年同月」「最近の3か月の状況」の下段は対前年同月比(%)、右欄は対前年増減数。

表6 平成27年度 ハローワークのマッチング機能に関する業務実績状況

高知労働局 職業安定部 職業安定課

	就職件数（常用） （公共職業安定所の職業紹介により就職した件数）						充足件数（常用） （公共職業安定所の常用求人充足件数）						雇用保険受給者の早期再就職件数 （基本手当の支給残日数を所定給付日数の3分の2以上残して早期に再就職した者の件数）					
	高知所	須崎所	四万十所	安芸所	いの所		高知所	須崎所	四万十所	安芸所	いの所		高知所	須崎所	四万十所	安芸所	いの所	
平成27年度 目標値	13,200	7,850	1,050	1,700	820	1,780	13,374	9,000	914	1,550	720	1,190	3,700	2,360	300	410	280	350
目標達成状況 （年度計／目標値）	97.1%	100.6%	89.9%	81.6%	100.9%	98.8%	94.2%	95.4%	93.8%	77.9%	101.7%	102.3%	92.4%	92.4%	96.3%	102.9%	77.1%	89.1%
平成27年度計	12,813	7,897	944	1,387	827	1,758	12,597	8,583	857	1,208	732	1,217	3,420	2,181	289	422	216	312
27年4月	1,403	809	104	163	134	193	1,403	892	96	148	121	146	339	205	30	52	24	28
27年5月	1,206	755	67	144	67	173	1,199	846	60	127	68	98	441	284	44	50	22	41
27年6月	1,108	676	93	131	71	137	1,094	730	84	118	69	93	317	200	22	48	22	25
27年7月	1,064	668	78	98	53	167	1,038	736	82	85	47	88	340	212	28	39	25	36
27年8月	920	575	72	97	62	114	898	633	60	83	57	65	285	200	17	27	20	21
27年9月	1,004	607	72	113	84	128	973	661	60	94	71	87	338	227	23	45	16	27
27年10月	1,018	653	65	97	67	136	983	692	63	86	60	82	320	204	31	29	17	39
27年11月	898	546	72	104	64	112	884	608	56	81	55	84	301	197	19	29	25	31
27年12月	897	568	65	103	60	101	856	596	61	90	47	62	231	145	21	36	11	18
28年1月	753	478	53	84	58	80	753	517	48	72	46	70	270	150	36	33	19	32
28年2月	968	601	63	102	48	154	947	650	58	81	44	114	238	157	18	34	15	14
28年3月	1,574	961	140	151	59	263	1,569	1,022	129	143	47	228						

* 「雇用保険受給者の早期再就職件数」については、業務集計の都合で1カ月遅れでの公表となります。

職業安定業務速報

平成28年3月内容分発表：平成28年4月28日（木）午前8:30

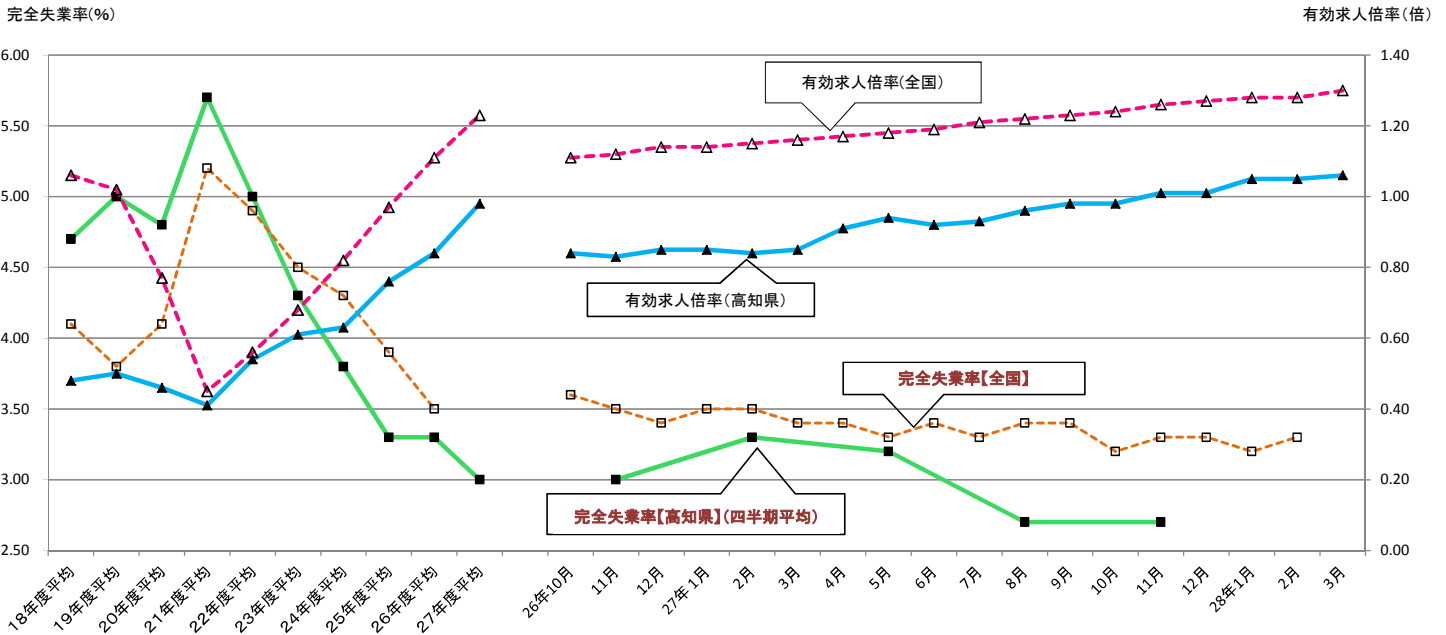
高知労働局職業安定部 職業安定課

安定所別	月間有効求職者数	月間有効求人数	有効求人倍率					特徴的な事項
			当月	前月	前月比	前年	前年比	
県計	14,963	16,455	1.06 (季節調整値)	1.05	0.01	0.85	0.21	<p>○新規求人数(学卒除く)は、前年同月比14.1%(793人)増加の6,420人となり、前年同月比10か月連続で増加。 新規求人数を産業別に前年同月と比較すると、主な産業では、農林漁業(47.1%)、製造業(12.4%)、卸売業、小売業(22.2%)、学術研究、専門・技術サービス業(10.9%)、宿泊業、飲食サービス業(12.8%)、生活関連サービス業、娯楽業(73.0%)、教育、学習支援業(11.5%)、医療、福祉(13.0%)、サービス業(18.3%)で増加し、建設業(2.7%)、運輸業、郵便業(10.2%)、金融業、保険業(38.4%)、公務、その他(2.8%)で減少となった。</p> <p>○パート新規求人を見ると、前年同月比25.4%(594人)増加の2,935人で、新規求人全体の45.7%を占めている。</p> <p>○有効求人数は、前年同月比16.5%(2,325人)増加の16,455人となり、12か月連続で前年同月を上回った。</p> <p>○新規求職者数(学卒除く)は、前年同月比3.3%(142人)減少の4,115人となり、2か月ぶりに前年同月を下回った。 このうちパート求職者は、前年同月比2.6%(29人)減の1,074人で、新規求職者全体の26.1%を占めている。</p> <p>新規常用求職者数(パートを含む)4,080人について態様別に前年同月比でみると、在職中の者は0.3%増の1,478人、離職者は1.6%減の2,187人、無業者は21.6%減の415人となった。また、離職者の内訳をみると、事業主都合離職者は、前年同月比1.2%減の752人、自己都合離職者は4.2%減の1,325人となった。</p> <p>○有効求職者数は、前年同月比6.0%(955人)減の14,963人となり、37か月連続で前年同月を下回った。</p> <p>○県内の有効求人倍率(季節調整値)は1.06倍で、前月を0.01ポイント上回り過去最高値を更新した。</p> <p>○雇用失業情勢は、改善している。</p>
高知 (香美所舎)	8,519	11,049	1.30 (原数値)	1.27	0.03	0.99	0.31	<p>○新規求人数は4,525人で前年同月比11.4%(151人)の増加。 産業別に前年同月と比較すると、主な産業では、農林漁業、卸売業、小売業、宿泊業、飲食サービス業、生活関連サービス業、娯楽業、教育、学習支援業、医療、福祉、サービス業などで増加となり、建設業、製造業、運輸業、郵便業、金融業、保険業、学術研究、専門・技術サービス業、公務、その他で減少した。</p> <p>○新規求職者数は2,643人で前年同月比2.9%(132人)の減少</p>
須崎	1,131	1,083	0.96 (原数値)	1.05	▲ 0.09	0.92	0.04	<p>○新規求人数は420人で前年同月比9.1%(79人)の増加。産業別に前年同月比でみると、主な産業では、農林漁業、製造業、卸売業、小売業、学術研究、専門・技術サービス業、生活関連サービス業、娯楽業、などで増加。建設業、運輸業、郵便業、宿泊業、飲食サービス業、教育、学習支援業、医療、福祉、サービス業、公務・その他などで減少した。</p> <p>○新規求職者数は257人で前年同月比9.2%(25人)の減少。</p>
四万十	1,501	1,350	0.90 (原数値)	0.85	0.05	0.75	0.15	<p>○新規求人数は614人で前年同月比19.7%(101人)の増加。産業別に前年同月比でみると、主な産業では、建設業、製造業、卸売業、小売業、学術研究、専門・技術サービス業、宿泊業、飲食サービス業、医療、福祉、公務・その他などで増加。運輸業、郵便業、金融業、保険業、生活関連サービス業、娯楽業、サービス業などで減少した。農林漁業、教育、学習支援業は横ばい。</p> <p>○新規求職者数は433人で前年同月比9.2%(57人)の減少。</p>
安芸	788	675	0.86 (原数値)	0.87	▲ 0.01	0.74	0.12	<p>○新規求人数は257人で前年同月と同数。産業別に前年同月比でみると、主な産業では、建設業、製造業、運輸業、郵便業、教育、学習支援業、医療、福祉、などで増加。農林漁業、学術研究、専門・技術サービス業、宿泊業、飲食サービス業、生活関連サービス業、娯楽業、サービス業、公務・その他などで減少した。卸売業、小売業は横ばい。</p> <p>○新規求職者数は214人で前年同月比5.7%(20人)の減少。</p>
いの	1,922	1,261	0.66 (原数値)	0.72	▲ 0.06	0.52	0.14	<p>○新規求人数は604人で前年同月比47.3%(194人)の増加。産業別に前年同月比でみると、主な産業では、農林漁業、建設業、製造業、卸売業、小売業、金融業、保険業、宿泊業、飲食サービス業、生活関連サービス業、娯楽業、教育、学習支援業、医療、福祉、公務・その他などで増加。運輸業、郵便業、学術研究、専門・技術サービス業、サービス業などで減少した。</p> <p>○新規求職者数は568人で前年同月比3.6%(40人)の増加。</p>

* 産業区分は平成21年4月より平成19年11月改定の日本標準産業分類に基づく区分による。

* 県計の求人倍率は季節調整値（季節調整法はサンセス局法Ⅱ（X-12-ARIMA）による。なお、平成27年12月以前の数値は新季節調整指数により改訂されている。）

高知県有効求人倍率・完全失業率の推移(季節調整値)



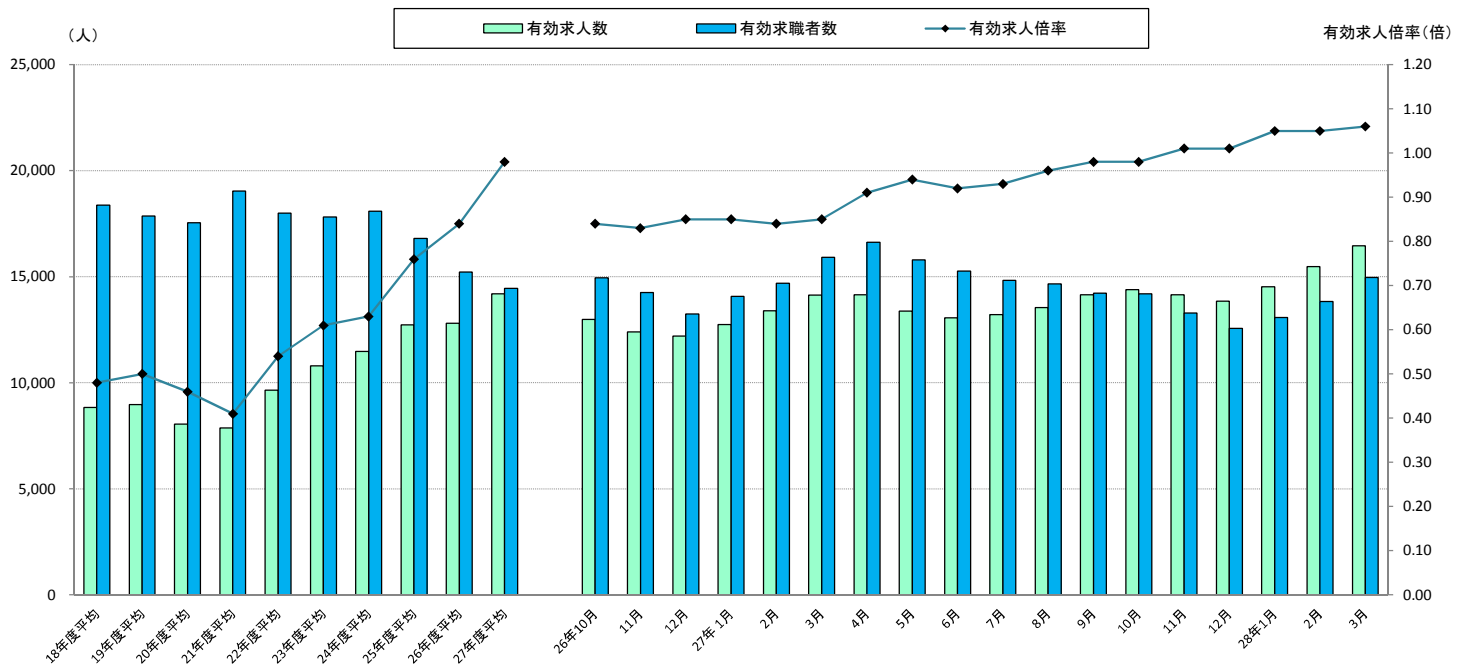
	18年度平均	19年度平均	20年度平均	21年度平均	22年度平均	23年度平均	24年度平均	25年度平均	26年度平均	27年度平均	26年10月	11月	12月	27年1月	2月	3月	4月	5月	6月	7月	8月	9月	10月	11月	12月	28年1月	2月	3月
有効求人倍率(高知県)	0.48	0.50	0.46	0.41	0.54	0.61	0.63	0.76	0.84	0.98	0.84	0.83	0.85	0.85	0.84	0.85	0.91	0.94	0.92	0.93	0.96	0.98	0.98	1.01	1.01	1.05	1.05	1.06
有効求人倍率(全国)	1.06	1.02	0.77	0.45	0.56	0.68	0.82	0.97	1.11	1.23	1.11	1.12	1.14	1.14	1.15	1.16	1.17	1.18	1.19	1.21	1.22	1.23	1.24	1.26	1.27	1.28	1.28	1.30
完全失業率(高知県)*	4.7	5.0	4.8	5.7	5.0	4.3	3.8	3.3	3.3	3.0	3.0			3.3			3.2			2.7			2.7					
完全失業率(全国)	4.1	3.8	4.1	5.2	4.9	4.5	4.3	3.9	3.5		3.6	3.5	3.4	3.5	3.5	3.4	3.4	3.3	3.4	3.3	3.4	3.4	3.2	3.3	3.3	3.2	3.3	3.3

※ 有効求人倍率の年度平均は原数値で、各月は季節調整値(センサス局法Ⅱ(X-12-ARIMA)による)。なお、平成27年12月以前の季節調整値は、新季節指数により改訂済み。

※ 完全失業率(全国)の年度平均は原数値で、各月は季節調整値。各月の完全失業率は平成27年12月以前の数値は新季節指数により改訂済み。

* 完全失業率(高知県)の年度平均は年平均の原数値で、各月は四半期平均の原数値。(完全失業率資料出処:総務省統計局労働力調査モデル推計値)

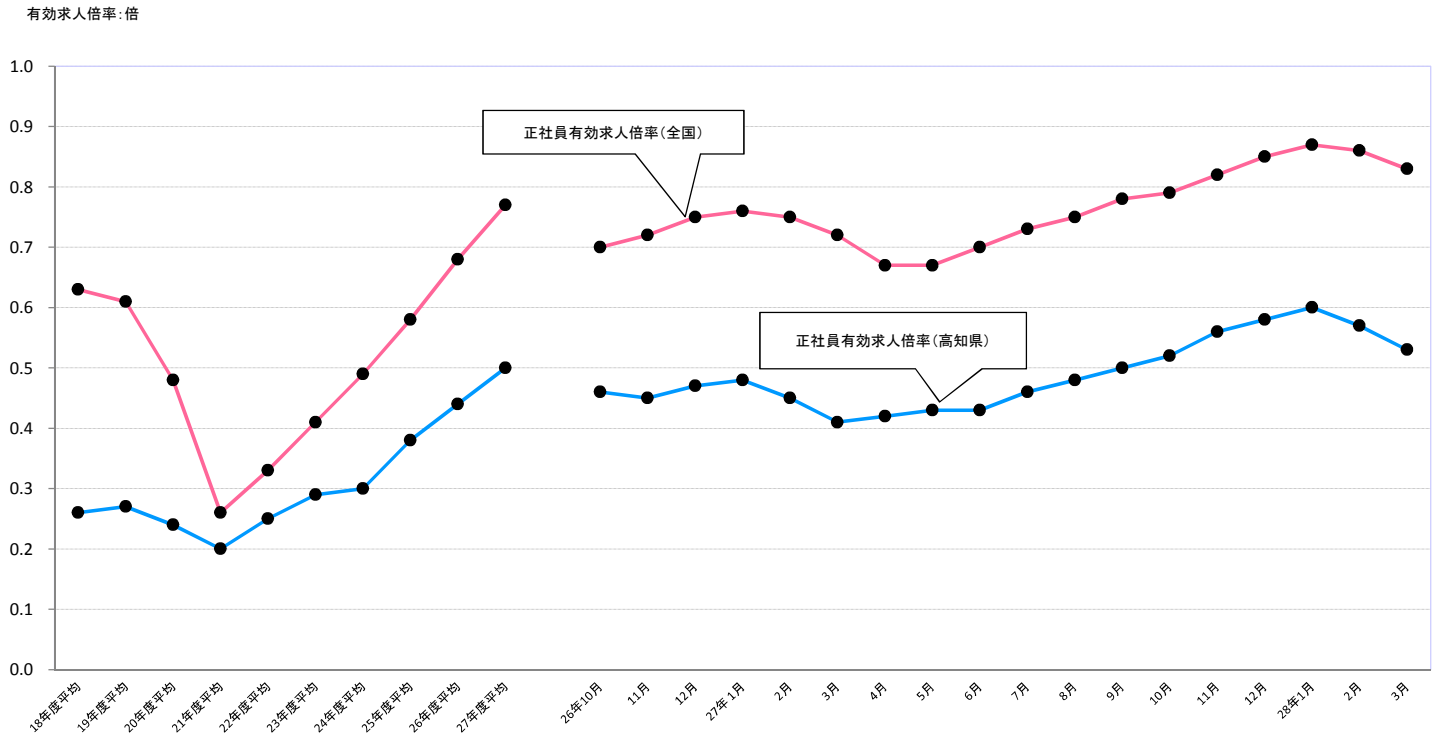
高知県有効求人倍率(季節調整値)・有効求人数・有効求職者数(原数値)の推移



	18年度平均	19年度平均	20年度平均	21年度平均	22年度平均	23年度平均	24年度平均	25年度平均	26年度平均	27年度平均	26年10月	11月	12月	27年1月	2月	3月	4月	5月	6月	7月	8月	9月	10月	11月	12月	28年1月	2月	3月
有効求人数	8,834	8,971	8,045	7,877	9,647	10,794	11,484	12,729	12,807	14,196	12,987	12,403	12,201	12,745	13,396	14,130	14,145	13,385	13,058	13,219	13,540	14,157	14,395	14,150	13,852	14,520	15,471	16,455
有効求職者数	18,375	17,861	17,538	19,045	18,004	17,815	18,092	16,804	15,225	14,445	14,955	14,252	13,243	14,078	14,687	15,918	16,629	15,794	15,269	14,830	14,663	14,232	14,197	13,286	12,569	13,072	13,830	14,963

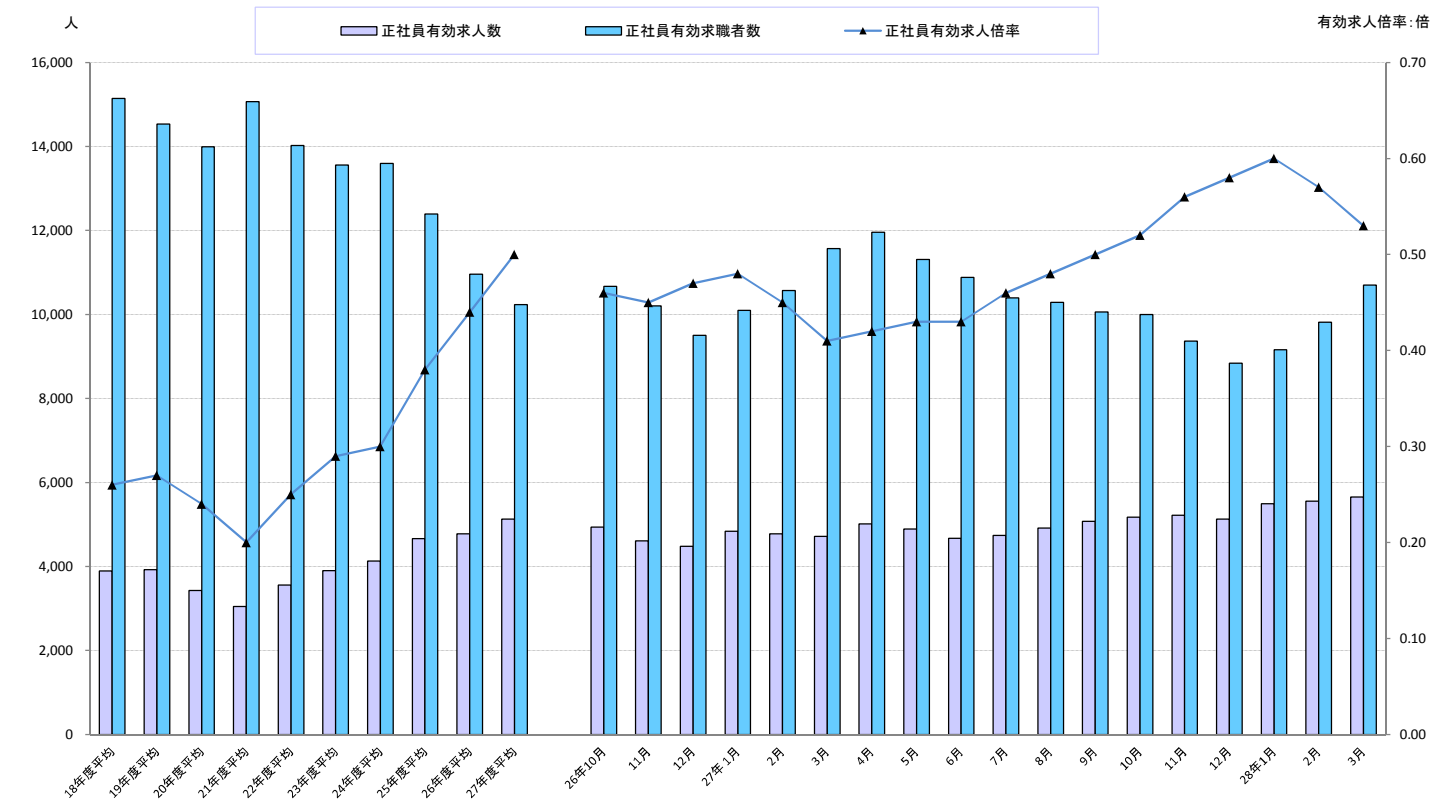
※ 有効求人倍率の年度平均は原数値で、各月は季節調整値(センサス局法Ⅱ(X-12-ARIMA)による)。なお、平成27年12月以前の季節調整値は、新季節指数により改訂済み。

全国・高知県正社員有効求人倍率(原数値)の推移



	18年度平均	19年度平均	20年度平均	21年度平均	22年度平均	23年度平均	24年度平均	25年度平均	26年度平均	27年度平均	26年10月	11月	12月	27年1月	2月	3月	4月	5月	6月	7月	8月	9月	10月	11月	12月	28年1月	2月	3月
正社員有効求人倍率(高知県)	0.26	0.27	0.24	0.20	0.25	0.29	0.30	0.38	0.44	0.50	0.46	0.45	0.47	0.48	0.45	0.41	0.42	0.43	0.43	0.46	0.48	0.50	0.52	0.56	0.58	0.60	0.57	0.53
正社員有効求人倍率(全国)	0.63	0.61	0.48	0.26	0.33	0.41	0.49	0.58	0.68	0.77	0.70	0.72	0.75	0.76	0.75	0.72	0.67	0.67	0.70	0.73	0.75	0.78	0.79	0.82	0.85	0.87	0.86	0.83

高知県正社員有効求人倍率・有効求人人数・有効求職者数(原数値)の推移



	18年度平均	19年度平均	20年度平均	21年度平均	22年度平均	23年度平均	24年度平均	25年度平均	26年度平均	27年度平均	26年10月	11月	12月	27年1月	2月	3月	4月	5月	6月	7月	8月	9月	10月	11月	12月	28年1月	2月	3月
正社員有効求人人数	3,892	3,922	3,424	3,049	3,553	3,898	4,128	4,664	4,774	5,127	4,940	4,606	4,481	4,834	4,775	4,719	5,016	4,888	4,671	4,736	4,915	5,070	5,176	5,220	5,130	5,491	5,556	5,653
正社員有効求職者数	15,140	14,534	13,994	15,065	14,021	13,557	13,598	12,395	10,962	10,232	10,671	10,203	9,502	10,098	10,572	11,567	11,959	11,307	10,886	10,396	10,290	10,058	10,000	9,368	8,840	9,161	9,815	10,698