

高知労働局発表
平成27年6月26日
午前8:30解禁

高知労働局職業安定部職業安定課
課長 佐井 克好
地方労働市場情報官 原 幸司
電話 088-885-6051

高知県の雇用失業情勢(平成27年5月分)

平成27年5月における高知県の雇用失業情勢の概要をとりまとめましたのでお知らせします。

【ポイント】

- 雇用失業情勢は、緩やかに改善している
- 有効求人倍率は0.96倍で、前月より0.04ポイント上回り、前年同月より0.12ポイント上回った。
- 新規求人数は前年同月比で3か月ぶりに減少
- 新規求職者数は前年同月比で28か月連続減少

1 有効求人倍率

- 県内の有効求人倍率(季節調整値)は過去最高となった前月の0.92倍を抜く0.96倍で、前月より0.04ポイント上回り、前年同月を0.12ポイント上回った。(表1)
- 正社員有効求人倍率(原数値、パートを除く)は0.43倍で、前月を0.01ポイント上回り、前年同月を0.03ポイント上回った。(表1)
- 安定所別の有効求人倍率(原数値)は、高知所0.97倍、須崎所0.83倍、四万十所0.61倍、安芸所0.73倍、いの所0.41倍となった。(職業安定業務速報)

2 求人の動き

- 新規求人数は、前年同月比7.0%(336人)減の4,473人となり、3か月ぶりに前年同月比で減少。(表1)
新規求人数を産業別に前年同月と比較すると、主な産業では製造業(1.7%)、金融業、保険業(1.8%)、教育、学習支援業(9.3%)、サービス業(15.9%)などで増加となり、農、林、漁業(34.7%)、建設業(9.1%)、運輸業、郵便業(23.2%)、卸売業、小売業(1.6%)、学術研究、専門・技術サービス業(10.6%)、宿泊業、飲食サービス業(3.8%)、生活関連サービス業、娯楽業(22.6%)、医療、福祉(16.2%)、公務、その他(7.8%)で減少した。(表2)
- パート新規求人をみると、前年同月比0.8%(16人)減の1,894人で、新規求人全体の42.3%を占めている。(表1)
- 有効求人数は、前年同月比8.1%(1,008人)増の13,385人となり、2か月連続で前年同月を上回った。(表1)
- 正社員有効求人数(パートを除く)は4,888人で前年同月比2.0%(98人)増となり、前月比では2.6%(128人)減となった。有効求人全数に占める割合は36.5%で前月から1.0ポイント上昇した。(表1)

3 求職の動き

- パートを含む新規求職者数は、前年同月比9.2%(348人)減の3,426人となり、28か月連続で前年同月を下回った。
このうち、パート求職者は、前年同月比8.2%(82人)減の914人で、新規求職者全体の26.7%を占めている。(表1)
パートを含む新規常用求職者数3,405人について態様別に前年同月比で見ると、在職中の者は4.1%減の841人、離職者は7.4%減の2,206人、無業者は25.1%減の358人となった。離職者の内訳をみると、事業主都合離職者は、前年同月比7.7%減の777人、自己都合離職者は前年同月比6.8%減の1,335人となった。(表3)
- 有効求職者数は、前年同月比5.2%(860人)減の15,794人となり、27か月連続で前年同月を下回った。(表1)
- 正社員有効求職者数は、前年同月比6.3%(760人)減の11,307人となり、前月比では5.5%(652人)減となった。有効求職全数に占める割合は71.6%で前月から0.4ポイント低下した。(表1)

4 就職状況

- 就職件数は、前年同月比4.0%(54件)増の1,406件となり、14か月ぶりに前年同月を上回った。就職率は41.0%となり、前年同月を5.2ポイント上回った。
就職件数のうちパートは、前年同月比10.5%(43件)増の454件で、就職件数全体の32.3%を占めており、正社員は、前年同月比0.2%(1件)増の498件で、前月比では6.4%(34件)減となり、就職件数全体の35.4%を占めている。(表4)

5 雇用失業情勢の判断と今後の取組

- 雇用失業情勢は、緩やかに改善している。
- 今後も「正社員実現加速プロジェクト」を推進することとし、6月から8月にハローワークにおいては「正社員実現キャンペーン」（別途発表）を展開し重点的に正社員求人確保を図るとともに、経済団体等に対して正社員の採用・登用拡大への協力をお願いする。
- 雇用調整等の動きに留意するとともに適切な対応を行う。
- 求職者支援制度等の職業訓練の活用により再就職への支援を図る。

6 全国の一般職業紹介状況

- 全国の有効求人倍率（季節調整値）は1.19倍で前月を0.02ポイント上回った。
新規求人倍率（季節調整値）は1.78倍で前月を0.01ポイント上回った。
正社員有効求人倍率（実数値）は0.67倍で前年同月を0.07ポイント上回った。
都道府県別の有効求人倍率（季節調整値）をみると、最高は東京都の1.71倍、最低は埼玉県の0.82倍で、高知県の全国での順位は40番目となっている。

7 ハローワークのマッチング機能に関する業務実績状況

- 平成27年度のハローワークのマッチング機能に関する業務にかかる主要指標の、数値目標における実績を毎月公表します。（表6）

<用語の解説>

● 求人倍率

求職者に対する求人数の割合をいい、「新規求人数」を「新規求職申込件数」で除して得た「新規求人倍率」と、「月間有効求職者数」を「月間有効求職者数」で除して得た「有効求人倍率」の2種類がある。

● 新規求職申込件数

期間中に新たに受け付けた求職申込みの件数をいう。

● 月間有効求職者数

前月から繰越された有効求職者数（前月末日現在において、求職票の有効期限が翌月以降にまたがっている就職未決定の求職者をいう。）と当月の「新規求職申込件数」の合計数をいう。

● 新規求人数

期間中に新たに受け付けた求人数（採用予定人員）をいう。

● 月間有効求人数

前月から繰越された有効求人数（前月末日現在において、求人票の有効期限が翌月以降にまたがっている未充足の求人数をいう。）と当月の「新規求人数」の合計数をいう。

● 就職件数

有効求職者が安定所の紹介により就職したことを確認した件数をいう。

● 就職率

求職者に対する就職件数の割合をいい、「就職件数」を「新規求職申込件数」で除して算出する。

● パートタイム

1週間の所定労働時間が同一の事業所に雇用されている通常の労働者の1週間の所定労働時間に比し短い者をいう。

● 正社員

パートタイムを除く常用のうち、勤め先で正社員・正職員などと呼称される正規労働者をいう。

高知県の雇用失業情勢（平成27年5月）

表1 求人倍率等

高知労働局 職業安定部 職業安定課

高 知 県	平成24年度 (年度平均)	平成25年度 (年度平均)	平成26年度 (年度平均)	最近3か月の状況					
				3月		4月		5月	
有効求人倍率（倍）	0.63	0.76	0.84	0.82	0.00	0.92	0.09	0.96	0.12
有効求人数 (パートを含む)	11,484	12,729	12,807	14,130	▲ 390	14,145	950	13,385	1,008
	6.4	10.8	0.6	▲ 2.7		7.2		8.1	
有効求職者数 (パートを含む)	18,092	16,804	15,225	15,918	▲ 756	16,629	▲ 722	15,794	▲ 860
	1.6	▲ 7.1	▲ 9.4	▲ 4.5		▲ 4.2		▲ 5.2	
正社員有効求人倍率（倍）	0.30	0.38	0.44	0.41	0.00	0.42	0.03	0.43	0.03
正社員有効求人数	4,128	4,664	4,774	4,719	▲ 411	5,016	116	4,888	98
	5.9	13.0	2.4	▲ 8.0		2.4		2.0	
正社員有効求職者数	13,598	12,395	10,962	11,567	▲ 795	11,959	▲ 765	11,307	▲ 760
	0.3	▲ 8.8	▲ 11.6	▲ 6.4		▲ 6.0		▲ 6.3	
新規求人倍率（倍）	1.07	1.24	1.35	1.35	0.01	1.49	0.15	1.37	0.03
新規求人数 (パートを含む)	4,622	5,039	4,972	5,627	166	5,517	417	4,473	▲ 336
	3.2	9.0	▲ 1.3	3.0		8.2		▲ 7.0	
新規求人数（パート）	1,920	2,095	2,045	2,341	174	2,322	213	1,894	▲ 16
	4.0	9.1	▲ 2.4	8.0		10.1		▲ 0.8	
新規求職者数 (パートを含む)	4,336	4,056	3,736	4,257	▲ 94	5,189	▲ 161	3,426	▲ 348
	▲ 1.5	▲ 6.5	▲ 7.9	▲ 2.2		▲ 3.0		▲ 9.2	
新規求職者数（パート）	1,012	991	953	1,103	24	1,428	▲ 13	914	▲ 82
	▲ 0.1	▲ 2.1	▲ 3.8	2.2		▲ 0.9		▲ 8.2	

(注) 下段は対前年同月比(%)。「最近の3か月の状況」の右欄は対前年増減数。
年度の倍率、正社員有効求人倍率は実数値、月別の倍率は季節調整値。平成26年12月以前の数値は新季節調整指数により改訂されている。

全 国	平成24年度 (年度平均)	平成25年度 (年度平均)	平成26年度 (年度平均)	最近3か月の状況					
				3月		4月		5月	
有効求人倍率（倍）	0.82	0.97	1.11	1.15	0.10	1.17	0.09	1.19	0.10
正社員有効求人倍率（倍）	0.49	0.58	0.68	0.71	0.10	0.67	0.05	0.67	0.07
完全失業率（%）	4.3	4.0	36.0	3.4	▲ 0.1	3.3	▲ 0.3		-

(注) 年度の数値、正社員有効求人倍率は実数値、月別の数値は季節調整値（有効求人倍率の季節調整法はセンサス局法Ⅱ(X-12-ARIMA)による）。
平成26年12月以前の数値は新季節調整指数により改訂されている。
「最近の3か月の状況」の右欄は対前年差。

表2 新規求人の動向

高知労働局 職業安定部 職業安定課

主要産業別	平成24年度 (年度平均)	平成25年度 (年度平均)	平成26年度 (年度平均)	最近3か月の状況					
				3月		4月		5月	
産 業 計	4,622	5,039	4,972	5,627	527	5,517	417	4,473	▲ 336
	3.2	9.0	▲ 1.3	10.3		8.2		7.0	
農、林、漁業	82	86	80	87	▲ 32	121	2	47	▲ 25
	9.3	4.9	▲ 7.0	▲ 26.9		1.7		▲ 34.7	
建設業	296	376	359	333	▲ 39	363	▲ 9	350	▲ 35
	5.0	27.0	▲ 4.5	▲ 10.5		▲ 2.4		▲ 9.1	
製造業	292	314	327	348	17	311	▲ 20	302	5
	▲ 12.8	7.5	4.1	5.1		▲ 6.0		1.7	
運輸業、郵便業	174	180	154	147	▲ 42	147	▲ 42	129	▲ 39
	20.8	3.4	▲ 14.4	▲ 22.2		▲ 22.2		▲ 23.2	
卸売業、小売業	1,082	1,211	1,234	1,105	▲ 197	1,588	286	1,142	▲ 18
	5.5	11.9	1.9	▲ 15.1		22.0		▲ 1.6	
金融業、保険業	75	81	68	73	▲ 11	54	▲ 30	58	1
	17.2	8.0	▲ 16.0	▲ 13.1		▲ 35.7		1.8	
学術研究、 専門・技術サービス業	102	132	111	110	11	119	20	127	▲ 15
	6.3	29.4	▲ 15.9	11.1		20.2		▲ 10.6	
宿泊業、 飲食サービス業	386	457	386	484	61	420	▲ 3	379	▲ 15
	10.9	18.4	▲ 15.5	14.4		▲ 0.7		▲ 3.8	
生活関連サービス業、 娯楽業	164	185	185	196	12	212	28	154	▲ 45
	0.6	12.8	0.0	6.5		15.2		▲ 22.6	
教育、学習支援業	78	82	91	261	166	103	8	82	7
	▲ 12.4	5.1	11.0	174.7		8.4		9.3	
医療、福祉	1,144	1,180	1,204	1,243	19	1,306	82	990	▲ 192
	7.2	3.1	2.0	1.6		6.7		▲ 16.2	
サービス業	359	350	386	481	185	368	72	430	59
	▲ 3.0	▲ 2.5	10.3	62.5		24.3		15.9	
公務・その他	252	236	238	634	401	229	▲ 4	119	▲ 10
	▲ 6.0	▲ 6.3	0.8	172.1		▲ 1.7		▲ 7.8	

(注) パートを含む。下段は対前年同月比(%)。「最近の3か月の状況」の右欄は対前年増減数。
平成21年4月分より平成19年11月改定の日本標準産業分類に基づく区分となっている。

表3 新規常用求職の動向

高知労働局 職業安定部 職業安定課

区 分	平成24年度 (年度平均)	平成25年度 (年度平均)	平成26年度 (年度平均)	最近3か月の状況					
				3月	4月	5月			
新規常用求職者数	4,239 ▲ 1.8	3,970 ▲ 4.2	3,647 ▲ 8.1	4,226 ▲ 19.6	▲ 1,033	5,126 ▲ 2.5	▲ 133	3,405 ▲ 8.9	▲ 333
在 職 者	949 1.5	985 3.8	965 ▲ 2.0	1,474 68.6	600	930 6.4	56	841 ▲ 4.1	▲ 36
離 職 者	2,681 2.2	2,483 ▲ 7.4	2,244 ▲ 9.6	2,223 ▲ 41.5	▲ 1,579	3,651 ▲ 4.0	▲ 151	2,206 ▲ 7.4	▲ 177
うち事業主都合離職	1,044 3.0	919 ▲ 12.0	760 ▲ 17.3	761 ▲ 56.0	▲ 969	1,577 ▲ 8.8	▲ 153	777 ▲ 7.7	▲ 65
うち自己都合離職	1,503 2.4	1,454 ▲ 3.3	1,388 ▲ 4.5	1,383 ▲ 25.4	▲ 470	1,844 ▲ 0.5	▲ 9	1,335 ▲ 6.8	▲ 97
無 業 者	610 ▲ 19.5	502 ▲ 17.7	438 ▲ 12.7	529 ▲ 9.3	▲ 54	545 ▲ 6.5	▲ 38	358 ▲ 25.1	▲ 120

(注) パートを含む。下段は対前年同月比(%)。「最近の3か月の状況」の右欄は対前年増減数。

表4 就職の状況

高知労働局 職業安定部 職業安定課

	平成24年度 (年度平均)	平成25年度 (年度平均)	平成26年度 (年度平均)	最近3か月の状況					
				3月	4月	5月			
就職件数(全数)	1,459 1.2	1,395 ▲ 4.4	1,324 ▲ 5.1	1,951 ▲ 3.1	86	1,655 ▲ 11.3	▲ 210	1,406 4.0	54
うちパート	437 0.9	417 ▲ 4.6	401 ▲ 3.8	621 9.9	56	555 ▲ 1.8	▲ 10	454 10.5	43
うち正社員	490 1.9	492 0.4	482 ▲ 2.0	570 ▲ 0.2	▲ 1	532 ▲ 6.8	▲ 39	498 0.2	1
就職率(就職件数/新規求職者数)	33.7 0.9	35.3 1.6	35.4 0.1	45.8 10.9		31.9 ▲ 3.0		41.0 5.2	

(注) 下段は対前年同月比(%)。「最近の3か月の状況」の右欄は対前年増減数。

(注) 就職率の下段は対前年同月比(ポイント)。

表5 雇用保険の状況

高知労働局 職業安定部 職業安定課

区 分	平成24年度 (年度平均)	平成25年度 (年度平均)	平成26年度 (年度平均)	最近3か月の状況					
				3月	4月	5月			
適用事業所数	13,615 0.0	13,630 0.1	13,668 0.3	13,657 ▲ 0.3	▲ 44	13,674 ▲ 0.2	▲ 27	13,687 ▲ 0.1	▲ 19
被保険者数	187,596 0.2	188,660 0.6	190,308 0.9	189,532 0.8	1,572	189,455 0.8	1,495	191,881 0.8	1,525
資格取得者数	3,408 ▲ 1.6	3,425 0.5	3,371 ▲ 1.6	2,685 ▲ 63.6	▲ 4,698	7,325 ▲ 0.8	▲ 58	5,184 ▲ 4.5	▲ 244
資格喪失者数	3,397 2.9	3,289 ▲ 3.2	3,264 ▲ 0.8	3,772 ▲ 51.5	▲ 4,013	7,426 ▲ 4.6	▲ 359	2,665 ▲ 11.1	▲ 332
受給資格決定件数	1,074 ▲ 1.7	987 ▲ 8.1	904 ▲ 8.4	755 ▲ 61.6	▲ 1,209	1,828 ▲ 6.9	▲ 136	1,045 8.0	77
初回受給者数	935 ▲ 2.2	850 ▲ 9.1	760 ▲ 10.6	578 ▲ 44.2	▲ 458	1,066 2.9	30	1,011 ▲ 15.3	▲ 183
受給者実人員	4,333 ▲ 0.5	3,912 ▲ 9.7	285 ▲ 92.7	3,133 ▲ 6.4	▲ 216	3,317 ▲ 1.0	▲ 32	3,374 ▲ 10.8	▲ 407

(注) 下段は対前年同月比(%)。「最近の3か月の状況」の右欄は対前年増減数。

表6 平成27年度 ハローワークのマッチング機能に関する業務実績状況

高知労働局 職業安定部 職業安定課

	就職件数(常用)(公共職業安定所の職業紹介により就職した件数)						充足件数(常用)(公共職業安定所の常用求人充足件数)						雇用保険受給者の早期再就職件数 (基本手当の支給残日数を所定給付日数の3分の2以上残して早期に再就職した者の件数)					
	高知所	須崎所	四万十所	安芸所	いの所		高知所	須崎所	四万十所	安芸所	いの所		高知所	須崎所	四万十所	安芸所	いの所	
平成27年度 目標値	13,200	7,850	1,050	1,700	820	1,780	13,374	9,000	914	1,550	720	1,190	3,700	2,360	300	410	280	350
平成27年度 累計	2,609	1,564	171	307	201	366	2,602	1,738	156	275	189	244	339	205	30	52	24	28
27年4月	1,403	809	104	163	134	193	1,403	892	96	148	121	146	339	205	30	52	24	28
27年5月	1,206	755	67	144	67	173	1,199	846	60	127	68	98						

* 「雇用保険受給者の早期再就職件数」については、業務集計の都合で1カ月遅れでの公表となります。

職業安定業務速報

平成27年5月内容分発表：平成27年6月26日(金)

高知労働局 職業安定部 職業安定課

安定所別	月間有効求職者数	月間有効求人数	有効求人倍率			特徴的な事項
			当月分	前月比	前年比	
県計	15,794	13,385	0.96 <small>(県計は季節調整値)</small>	0.04	0.12	<p>○ 新規求人数は、前年同月比7.0%(336人)減の4,473人となり、3か月ぶりに前年同月比で減少。 新規求人数を産業別に前年同月と比較すると、主な産業では製造業(1.7%)、金融業、保険業(1.8%)、教育、学習支援業(9.3%)、サービス業(15.9%)などで増加となり、農、林、漁業(34.7%)、建設業(9.1%)、運輸業、郵便業(23.2%)、卸売業、小売業(1.6%)、学術研究、専門・技術サービス業(10.6%)、宿泊業、飲食サービス業(3.8%)、生活関連サービス業、娯楽業(22.6%)、医療、福祉(16.2%)、公務、その他(7.8%)で減少した。</p> <p>○ 有効求人数は、前年同月比8.1%(1,008人)増の13,385人となり、2か月連続で前年同月を上回った。</p> <p>○ 新規求職者数は、前年同月比9.2%(348人)減の3,426人となり、28か月連続で前年同月を下回った。このうち、パート求職者は、前年同月比8.2%(82人)減の914人で、新規求職者全体の26.7%を占めている。</p> <p>新規常用求職者数3,409人について態様別に前年同月比でみると、在職中の者は4.1%減の841人、離職者は7.4%減の2,206人、無業者は25.1%減の358人となった。離職者の内訳をみると、事業主都合離職者は、前年同月比7.7%減の777人、自己都合離職者は前年同月比6.8%減の1,335人となった。</p> <p>○ 有効求職者数は、前年同月比5.2%(860人)減の15,794人となり、27か月連続で前年同月を下回った。</p> <p>○ 有効求人倍率(季節調整値)は過去最高となった前月の0.92倍を抜く0.96倍で、前月より0.04ポイント上回り、前年同月を0.12ポイント上回った。</p> <p>○ 雇用失業情勢は、緩やかに改善している。</p>
高知 (香美所含)	10,356	10,082	0.97 <small>(実数値)</small>	▲ 0.01	0.19	<p>○ 新規求人数は3,342人で前年同月比3.2%(112人)の減。産業別に前年同月比でみると、卸売業、小売業、金融業、保険業、宿泊業、飲食サービス業、教育、学習支援業、サービス業、などで増加したのに対し、農、林、漁業、建設業、製造業、運輸業、郵便業、学術研究、専門・技術サービス業、生活関連サービス業、娯楽業、医療、福祉などで減少した。</p> <p>○ 新規求職者数は2,239人で前年同月比9.8%(243人)の減。</p>
須崎	1,144	952	0.83 <small>(実数値)</small>	0.01	▲ 0.05	<p>○ 新規求人数は325人で前年同月比11.7%(34人)の増。産業別に前年同月比でみると、建設業、運輸業、郵便業、宿泊業、飲食サービス業、生活関連サービス業、娯楽業、教育、学習支援業、医療、福祉、サービス業、公務・その他などで増加したのに対し、農、林、漁業、製造業、卸売業、小売業、などで減少した。</p> <p>○ 新規求職者数は269人で前年同月比11.6%(28人)の増。</p>
四万十	1,656	1,016	0.61 <small>(実数値)</small>	▲ 0.02	▲ 0.17	<p>○ 新規求人数は337人で前年同月29.4%(140人)の減。産業別に前年同月比でみると、建設業、教育、学習支援業、で増加したのに対し、農、林、漁業、製造業、運輸業、郵便業、卸売業、小売業、金融業、保険業、学術研究、専門・技術サービス業、宿泊業、飲食サービス業、生活関連サービス業、娯楽業、医療、福祉、サービス業、公務・その他、などで減少した。</p> <p>○ 新規求職者数は313人で前年同月比16.1%(60人)の減少。</p>
安芸	813	594	0.73 <small>(実数値)</small>	0.10	0.07	<p>○ 新規求人数は221人で前年同月比13.7%(35人)の減。産業別に前年同月比でみると、製造業、運輸業、郵便業、生活関連サービス業、娯楽業、などで増加したのに対し、農林漁業、建設業、卸売業、小売業、学術研究、専門・技術サービス業、宿泊業、飲食サービス業、教育、学習支援業、医療、福祉、サービス業、公務・その他などで減少した。</p> <p>○ 新規求職者数は152人で前年同月比30.0%(65人)の減少。</p>
いの	1,825	741	0.41 <small>(実数値)</small>	▲ 0.07	▲ 0.04	<p>○ 新規求人数は248人で前年同月比25.1%(83人)の減。産業別に前年同月比でみると、製造業、運輸業、郵便業、学術研究、専門・技術サービス業、宿泊業、飲食サービス業、生活関連サービス業、娯楽業、教育、学習支援業などで増加したのに対し、農、林、漁業、建設業、卸売業、小売業、金融業、保険業、医療、福祉、サービス業、などで減少した。</p> <p>○ 新規求職者数は453人で前年同月比1.7%(8人)の減。</p>

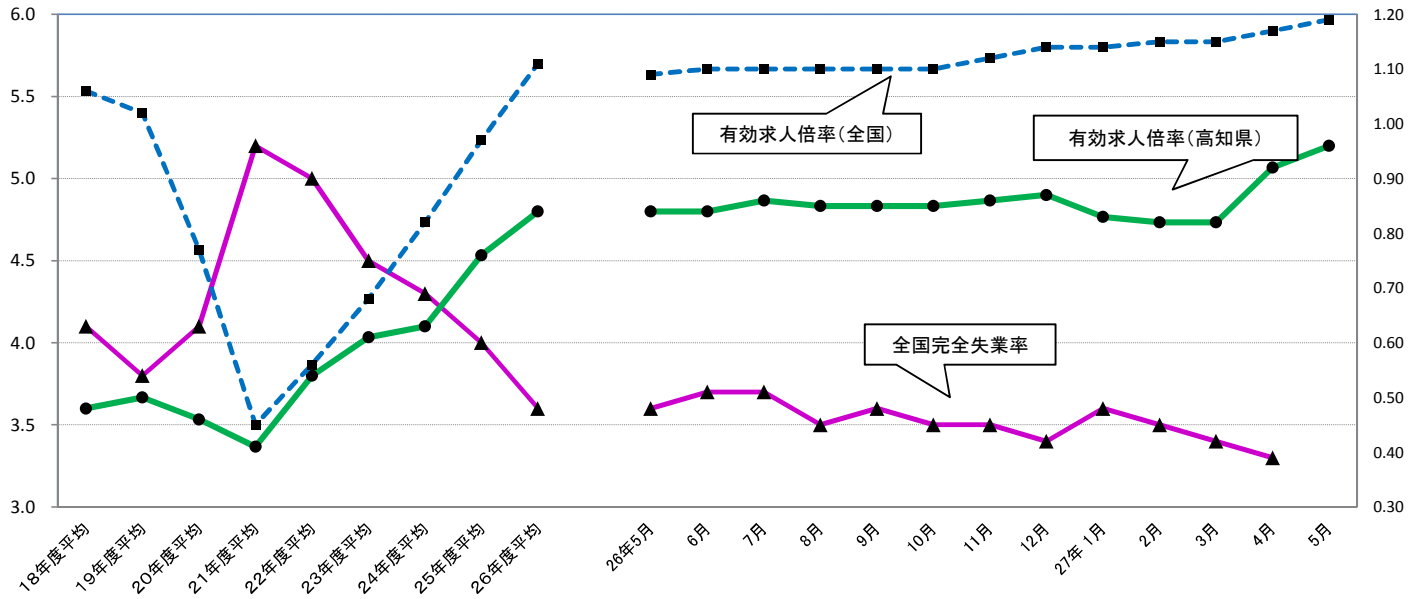
* 産業区分は平成21年4月より平成19年11月改定の日本標準産業分類に基づく区分による。

* 県計の求人倍率は季節調整値(季節調整法はサンセス局法Ⅱ(X-12-AR IMA)による。なお、平成26年12月以前の数値は新季節調整指数により改訂されている。

有効求人倍率・完全失業率の推移(季節調整値)

完全失業率(%)

有効求人倍率(倍)



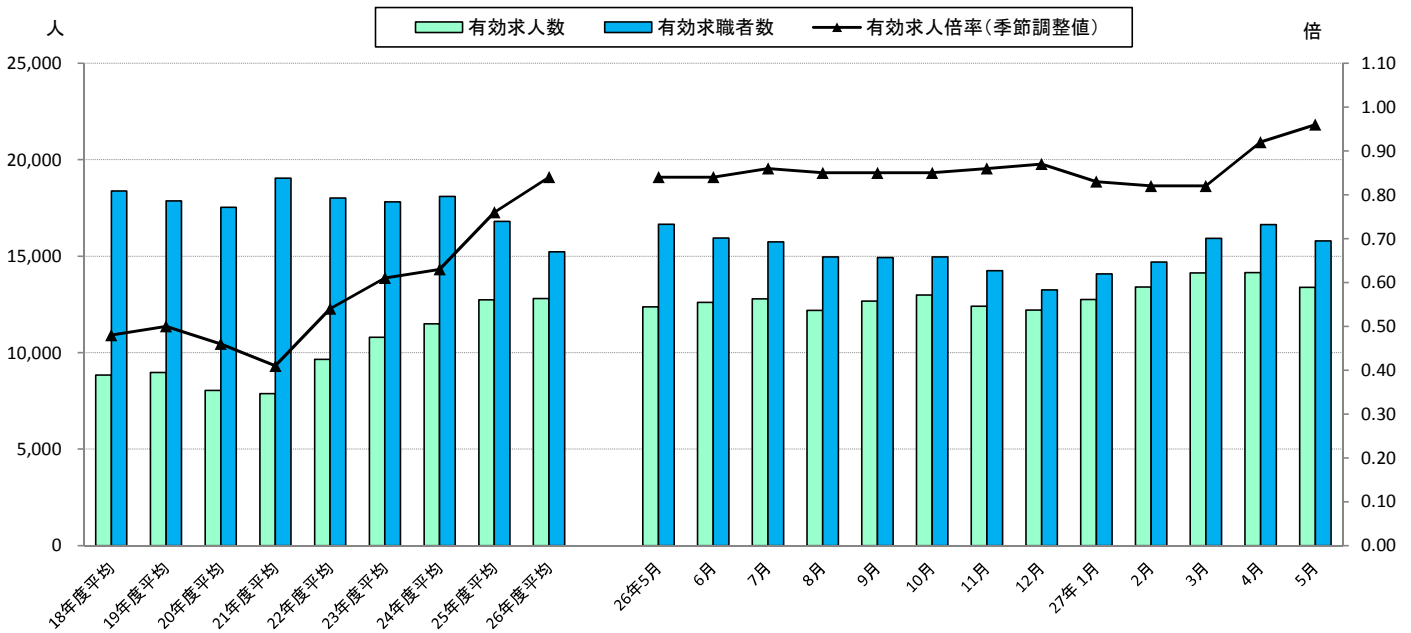
	18年度平均	19年度平均	20年度平均	21年度平均	22年度平均	23年度平均	24年度平均	25年度平均	26年度平均	26年5月	6月	7月	8月	9月	10月	11月	12月	27年1月	2月	3月	4月	5月
有効求人倍率(高知県)	0.48	0.50	0.46	0.41	0.54	0.61	0.63	0.76	0.84	0.84	0.84	0.86	0.85	0.85	0.85	0.86	0.87	0.83	0.82	0.82	0.92	0.96
有効求人倍率(全国)	1.06	1.02	0.77	0.45	0.56	0.68	0.82	0.97	1.11	1.09	1.10	1.10	1.10	1.10	1.10	1.12	1.14	1.14	1.15	1.15	1.17	1.19
全国完全失業率	4.1	3.8	4.1	5.2	5.0	4.5	4.3	4.0	3.6	3.6	3.7	3.7	3.5	3.6	3.5	3.5	3.4	3.6	3.5	3.4	3.3	

※ 有効求人倍率の季節調整法はセンサス局法Ⅱ(X-12-ARIMA)による。なお、平成26年12月以前の数値は、新季節指数により改訂されている。

※ 完全失業率(26年12月以前の数値は新季節指数により改訂されている。)

※ 年度平均は実数値

有効求人数・有効求職者数の推移(実数値)



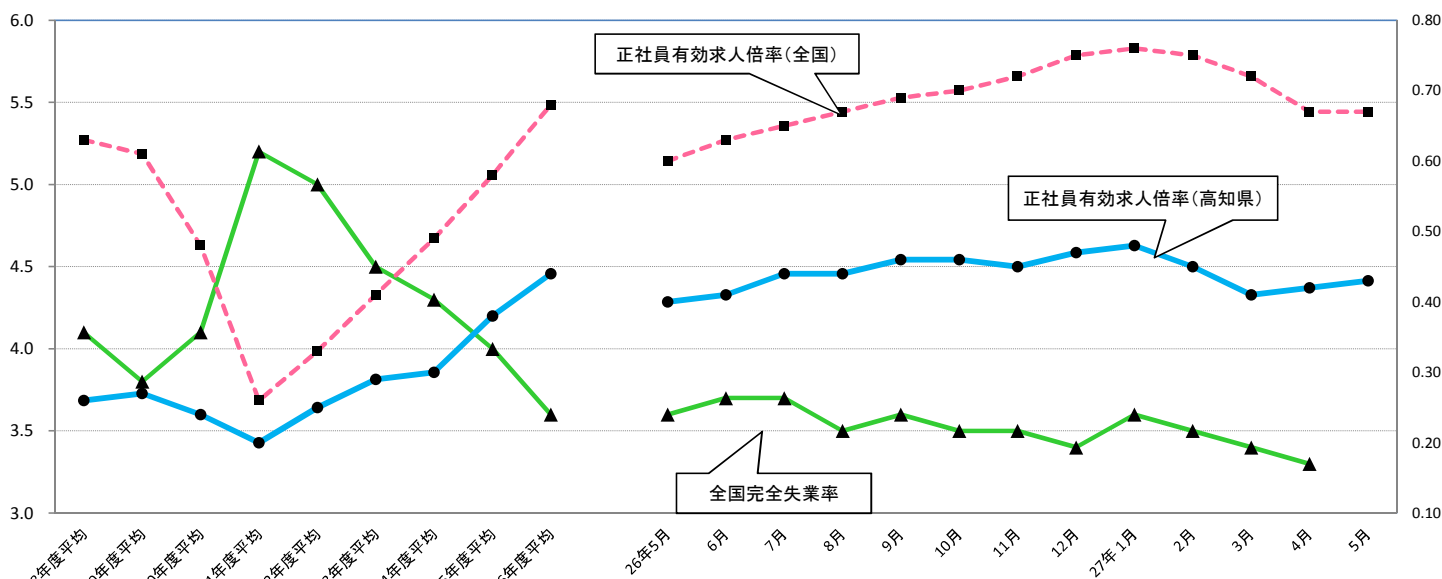
	18年度平均	19年度平均	20年度平均	21年度平均	22年度平均	23年度平均	24年度平均	25年度平均	26年度平均	26年5月	6月	7月	8月	9月	10月	11月	12月	27年1月	2月	3月	4月	5月
有効求人数	8,834	8,971	8,045	7,877	9,647	10,794	11,484	12,729	12,807	12,377	12,598	12,790	12,188	12,673	12,987	12,403	12,201	12,745	13,396	14,130	14,145	13,385
有効求職者数	18,375	17,861	17,538	19,045	18,004	17,815	18,092	16,804	15,225	16,654	15,938	15,731	14,967	14,927	14,955	14,252	13,243	14,078	14,687	15,918	16,629	15,794

※ 季節調整法はセンサス局法Ⅱ(X-12-ARIMA)による。なお、有効求人倍率の平成26年12月以前の数値は、新季節指数により改訂されている。

正社員有効求人倍率・完全失業率の推移

完全失業率：%

有効求人倍率(実数値)：倍



	18年度平均	19年度平均	20年度平均	21年度平均	22年度平均	23年度平均	24年度平均	25年度平均	26年度平均	26年5月	6月	7月	8月	9月	10月	11月	12月	27年1月	2月	3月	4月	5月
正社員有効求人倍率(高知県)	0.26	0.27	0.24	0.20	0.25	0.29	0.30	0.38	0.44	0.40	0.41	0.44	0.44	0.46	0.46	0.45	0.47	0.48	0.45	0.41	0.42	0.43
正社員有効求人倍率(全国)	0.63	0.61	0.48	0.26	0.33	0.41	0.49	0.58	0.68	0.60	0.63	0.65	0.67	0.69	0.70	0.72	0.75	0.76	0.75	0.72	0.67	0.67
全国完全失業率	4.1	3.8	4.1	5.2	5.0	4.5	4.3	4.0	3.6	3.6	3.7	3.7	3.5	3.6	3.5	3.5	3.4	3.6	3.5	3.4	3.3	

※ 完全失業率は総務省発表のため改訂前の数値

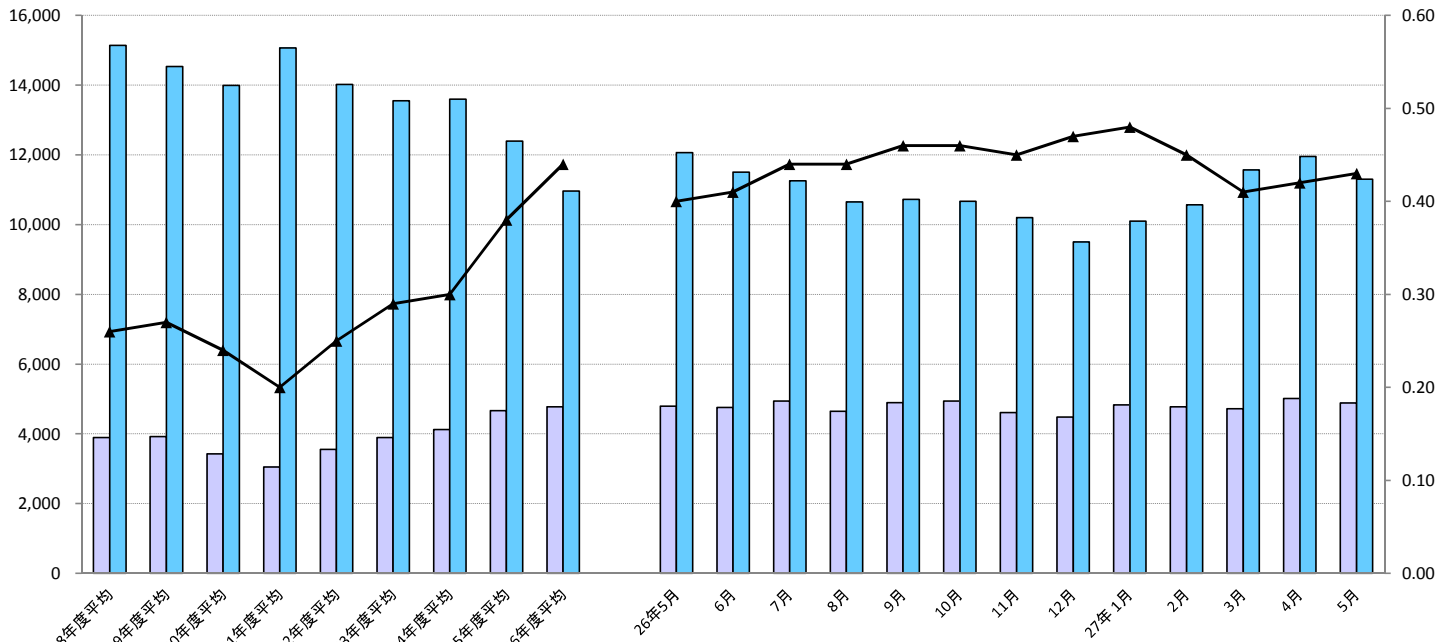
*

正社員有効求人数・有効求職者数の推移

人

正社員有効求人数 正社員有効求職者数 正社員有効求人倍率(高知県)

有効求人倍率(実数値)：倍



	18年度平均	19年度平均	20年度平均	21年度平均	22年度平均	23年度平均	24年度平均	25年度平均	26年度平均	26年5月	6月	7月	8月	9月	10月	11月	12月	27年1月	2月	3月	4月	5月
正社員有効求人数	3,892	3,922	3,424	3,049	3,553	3,898	4,128	4,664	4,774	4,790	4,758	4,941	4,647	4,896	4,940	4,606	4,481	4,834	4,775	4,719	5,016	4,888
正社員有効求職者数	15,140	14,534	13,994	15,065	14,021	13,557	13,598	12,395	10,962	12,067	11,509	11,257	10,653	10,722	10,671	10,203	9,502	10,098	10,572	11,567	11,959	11,307