

# 高知 こうち 2014

労働市場月報(10月分)

平成26年12月号 No. 557



オリックスバファローズ秋季キャンプ（高知市東部野球場）

## 〈今月の記事〉

- |                                  |                                   |
|----------------------------------|-----------------------------------|
| ・ 10月雇用動向 ..... 1～9              | ・ 平成26年「高年齢者の雇用状況」について ..... 12   |
| ・ 「農林漁業就職相談会」「介護関係就職面接会」を開催 … 10 | ・ 平成26年「障害者の雇用状況」について ..... 13～14 |
| ・ 「高校生就職フェア」を開催 ..... 11         |                                   |

高知労働局職業安定部

(高知労働局ホームページ <http://kochi-roudoukyoku.jsite.mhlw.go.jp>)

# 最近の雇用失業情勢（平成26年10月）

## 【ポイント】

- 雇用失業情勢は改善している
- 有効求人倍率は0.84倍で、前月に比べて0.01ポイント低下
- 新規求人数は前年同月比で2か月ぶりに減少
- 新規求職者数は前年同月比で21か月連続減少

### 1 有効求人倍率

- 県内の有効求人倍率（季節調整値）は0.84倍で、前月の0.85倍から0.01ポイント低下、前年同月の0.76倍から0.08ポイントの上昇となった。
- 正社員有効求人倍率（原数値、パートを除く）は0.46倍で、前月と同水準、前年同月を0.07ポイント上回った。
- 安定所別の有効求人倍率（原数値）は、高知所0.96倍、須崎所0.95倍、四万十所0.65倍、安芸所0.77倍、いの所0.54倍となった。

### 2 求人の動き

- 新規求人数は、前年同月比0.8%（41人）減の5,414人となり、2か月ぶりに前年同月を下回った。  
新規求人数を産業別に前年同月と比較すると、主な産業では卸売業、小売業（7.9%増）、生活関連サービス業、娯楽業（4.2%増）、医療、福祉（12.7%増）、サービス業（4.4%増）で増加となり、農、林、漁業（24.6%減）、建設業（14.2%減）、製造業（6.5%減）、運輸業、郵便業（12.9%減）、宿泊業、飲食サービス業（13.4%減）、公務、その他（22.3%減）で減少した。
- パート新規求人を見ると、前年同月比0.0%（1人）減の2,234人で、新規求人全体の41.3%を占めている。
- 有効求人数は、前年同月比1.5%（203人）減の12,987人となり、61か月ぶりに前年同月を下回った。
- 正社員有効求人数（パートを除く）は4,940人で前年同月比3.0%（146人）増となり、前月比でも0.9%（44人）増となった。有効求人全数に占める割合は38.0%で前月から0.6ポイント低下した。

### 3 求職の動き

- 新規求職者数は、前年同月比5.2%（202人）減の3,686人となり、21か月連続で前年同月を下回った。  
このうち、パート求職者は、前年同月比5.3%（50人）増の989人で、新規求職者全体の26.8%を占めている。  
パートを含む新規常用求職者数3,642人について態様別に前年同月比で見ると、在職中の者は3.9%減の867人、離職者は3.6%減の2,390人、無業者は16.7%減の385人となった。離職者の内訳をみると、事業主都合離職者は、前年同月比16.6%減の751人、自己都合離職者は前年同月比6.0%増の1,561人となった。
- 有効求職者数は、前年同月比10.5%（1,761人）減の14,955人となり、20か月連続で前年同月を下回った。
- 正社員有効求職者数は、前年同月比13.0%（1,600人）減の10,671人となり、前月比でも0.5%（51人）減となった。有効求職全数に占める割合は71.4%で前月から0.4ポイント低下した。

### 4 就職状況

- 就職件数は、前年同月比11.1%（165件）減の1,322件となり、7か月連続で前年同月を下回った。就職率は35.9%となり、前年同月を2.3ポイント下回った。  
就職件数のうちパートは、前年同月比10.1%（45件）減の400件で、就職件数全体の30.3%を占めており、正社員は、前年同月比4.6%（23件）減の476件で、就職件数全体の36.0%を占めている。

## 職業紹介状況（学卒を除きパートタイムを含む）

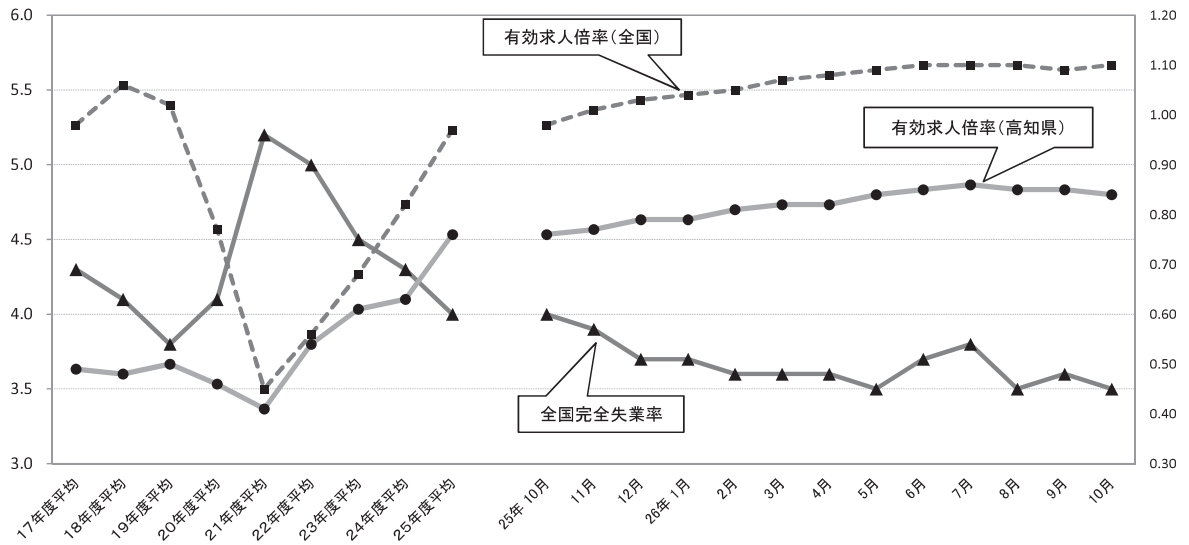
| 項目<br>年度・月 | A 新規求職申込件数   |              |              | B 月間有効求職者数    |               |              | C 新規求人数      |              | D 月間有効求人数     |               | E 就 職 件 数    |              |           |            |            | 就職率 (%)     | 求人倍率 (実数)    |             | 求人倍率 (季節調整値) |               |               |
|------------|--------------|--------------|--------------|---------------|---------------|--------------|--------------|--------------|---------------|---------------|--------------|--------------|-----------|------------|------------|-------------|--------------|-------------|--------------|---------------|---------------|
|            | 常 用          | 45歳以上        |              | 常 用           | 45歳以上         |              | 常 用          |              | 常 用           |               | 常 用          | 県 外          | 45歳以上     | (保) 受給者    | E/A×100    | 新規C/A       | 有効D/B        | 新 規         | 有 効          |               |               |
| 平成23年度     | 52,831       | 51,793       | 18,797       | 213,781       | 211,291       | 87,788       | 53,721       | 47,035       | 129,533       | 116,803       | 17,308       | 14,312       | 1,180     | 5,285      | 3,682      | 32.8        | 1.02         | 0.61        | —            | —             |               |
| 24         | 52,027       | 50,868       | 19,015       | 217,098       | 214,663       | 90,623       | 55,467       | 48,724       | 137,813       | 124,694       | 17,512       | 14,486       | 1,163     | 5,443      | 3,912      | 33.7        | 1.07         | 0.63        | —            | —             |               |
| 25         | 48,672       | 47,637       | 18,088       | 201,647       | 199,406       | 85,465       | 60,469       | 52,777       | 152,748       | 136,826       | 17,180       | 14,345       | 1,115     | 5,471      | 3,825      | 35.3        | 1.24         | 0.76        | —            | —             |               |
| 平成25年10月   | 3,888        | 3,843        | 1,445        | 16,716        | 16,567        | 7,156        | 5,455        | 4,624        | 13,190        | 11,463        | 1,487        | 1,212        | 95        | 479        | 385        | 38.2        | 1.40         | 0.79        | 1.23         | 0.76          |               |
| 11         | 3,203        | 3,141        | 1,166        | 15,624        | 15,509        | 6,652        | 4,707        | 4,015        | 12,525        | 10,913        | 1,155        | 954          | 66        | 397        | 244        | 36.1        | 1.47         | 0.80        | 1.22         | 0.77          |               |
| 12         | 2,769        | 2,686        | 985          | 14,467        | 14,316        | 6,159        | 4,220        | 3,405        | 12,273        | 10,613        | 1,211        | 905          | 83        | 373        | 308        | 43.7        | 1.52         | 0.85        | 1.28         | 0.79          |               |
| 平成26年1月    | 4,477        | 4,377        | 1,573        | 15,158        | 14,963        | 6,351        | 6,137        | 5,310        | 13,200        | 11,748        | 1,129        | 899          | 67        | 336        | 270        | 25.2        | 1.37         | 0.87        | 1.33         | 0.79          |               |
| 2          | 3,968        | 3,948        | 1,436        | 15,703        | 15,575        | 6,509        | 5,457        | 4,939        | 14,005        | 12,590        | 1,265        | 1,082        | 66        | 408        | 251        | 31.9        | 1.38         | 0.89        | 1.35         | 0.81          |               |
| 3          | 4,351        | 4,323        | 1,606        | 16,674        | 16,606        | 6,884        | 5,461        | 4,752        | 14,520        | 12,981        | 2,013        | 1,632        | 106       | 694        | 368        | 46.3        | 1.26         | 0.87        | 1.37         | 0.82          |               |
| 4          | 5,350        | 5,259        | 2,311        | 17,351        | 17,217        | 7,534        | 5,100        | 4,572        | 13,195        | 12,041        | 1,865        | 1,628        | 105       | 637        | 338        | 34.9        | 0.95         | 0.76        | 1.34         | 0.82          |               |
| 5          | 3,774        | 3,738        | 1,468        | 16,654        | 16,516        | 7,366        | 4,809        | 4,377        | 12,377        | 11,337        | 1,352        | 1,170        | 83        | 403        | 344        | 35.8        | 1.27         | 0.74        | 1.34         | 0.84          |               |
| 6          | 3,328        | 3,287        | 1,271        | 15,938        | 15,832        | 7,176        | 4,996        | 4,511        | 12,598        | 11,584        | 1,267        | 1,074        | 88        | 416        | 304        | 38.1        | 1.50         | 0.79        | 1.51         | 0.85          |               |
| 7          | 3,850        | 3,458        | 1,562        | 15,731        | 15,282        | 7,032        | 4,956        | 4,485        | 12,790        | 11,764        | 1,316        | 1,144        | 86        | 447        | 283        | 34.2        | 1.29         | 0.81        | 1.24         | 0.86          |               |
| 8          | 3,177        | 3,072        | 1,212        | 14,967        | 14,554        | 6,632        | 4,320        | 3,889        | 12,188        | 11,196        | 1,086        | 943          | 85        | 363        | 258        | 34.2        | 1.36         | 0.81        | 1.34         | 0.85          |               |
| 9          | 3,874        | 3,779        | 1,468        | 14,927        | 14,730        | 6,488        | 5,122        | 4,218        | 12,673        | 11,208        | 1,290        | 1,110        | 78        | 427        | 260        | 33.3        | 1.32         | 0.85        | 1.37         | 0.85          |               |
| 10         | <b>3,686</b> | <b>3,642</b> | <b>1,397</b> | <b>14,955</b> | <b>14,807</b> | <b>6,504</b> | <b>5,414</b> | <b>4,811</b> | <b>12,987</b> | <b>11,597</b> | <b>1,322</b> | <b>1,085</b> | <b>75</b> | <b>432</b> | <b>305</b> | <b>35.9</b> | <b>1.47</b>  | <b>0.87</b> | <b>1.30</b>  | <b>0.84</b>   |               |
| 増減比 (%)    | 前 月          | ▲ 4.9        | ▲ 3.6        | ▲ 4.8         | 0.2           | 0.5          | 0.2          | 5.7          | 14.1          | 2.5           | 3.5          | 2.5          | ▲ 2.3     | ▲ 3.8      | 1.2        | 17.3        | 2.6 (ポイント)   | 0.15 (ポイント) | 0.02 (ポイント)  | ▲ 0.07 (ポイント) | ▲ 0.01 (ポイント) |
|            | 前年同月         | ▲ 5.2        | ▲ 5.2        | ▲ 3.3         | ▲ 10.5        | ▲ 10.6       | ▲ 9.1        | ▲ 0.8        | 4.0           | ▲ 1.5         | 1.2          | ▲ 11.1       | ▲ 10.5    | ▲ 21.1     | ▲ 9.8      | ▲ 20.8      | ▲ 2.3 (ポイント) | 0.07 (ポイント) | 0.08 (ポイント)  | 0.07 (ポイント)   | 0.08 (ポイント)   |
| 安定所別       | 高 知          | 2,411        | 2,396        | 860           | 9,664         | 9,629        | 3,983        | 3,964        | 3,452         | 9,289         | 8,153        | 803          | 646       | 50         | 242        | 188         | 33.3         | 1.64        | 0.96         | ※             | ※             |
|            | 須 崎          | 241          | 223          | 103           | 1,189         | 1,116        | 638          | 434          | 419           | 1,125         | 1,090        | 104          | 94        | 2          | 41         | 25          | 43.2         | 1.80        | 0.95         | ※             | ※             |
|            | 四 万 十        | 417          | 415          | 176           | 1,569         | 1,552        | 746          | 413          | 379           | 1,017         | 948          | 152          | 139       | 11         | 51         | 39          | 36.5         | 0.99        | 0.65         | ※             | ※             |
|            | 安 芸          | 188          | 188          | 86            | 793           | 791          | 420          | 216          | 203           | 612           | 548          | 97           | 65        | 4          | 41         | 20          | 51.6         | 1.15        | 0.77         | ※             | ※             |
|            | い の          | 429          | 420          | 172           | 1,740         | 1,719        | 717          | 387          | 358           | 944           | 858          | 166          | 141       | 8          | 57         | 33          | 38.7         | 0.90        | 0.54         | ※             | ※             |

(注) 季節調整法はセンサス局法Ⅱ (X-12-ARIMA) による。なお、求人倍率 (季節調整値) の平成25年12月以前の数値は、新季節指数により改訂されている。

### 有効求人倍率・完全失業率の推移(季節調整値)

完全失業率(%)

有効求人倍率(倍)



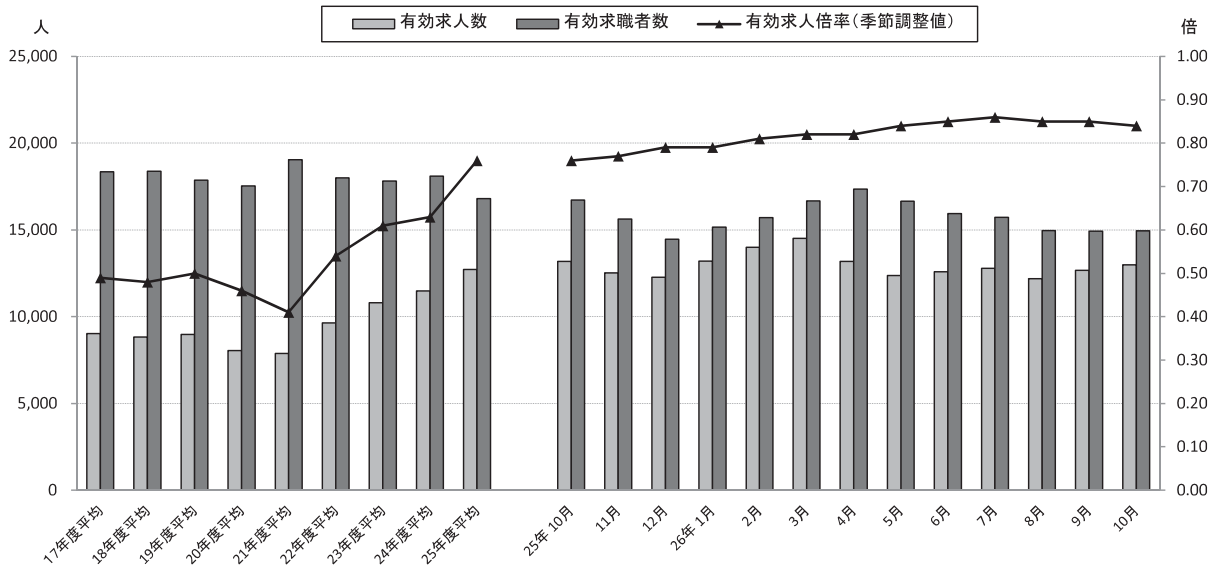
|             | 17年度平均 | 18年度平均 | 19年度平均 | 20年度平均 | 21年度平均 | 22年度平均 | 23年度平均 | 24年度平均 | 25年度平均 | 25年10月 | 11月  | 12月  | 26年1月 | 2月   | 3月   | 4月   | 5月   | 6月   | 7月   | 8月   | 9月   | 10月  |
|-------------|--------|--------|--------|--------|--------|--------|--------|--------|--------|--------|------|------|-------|------|------|------|------|------|------|------|------|------|
| 有効求人倍率(高知県) | 0.49   | 0.48   | 0.50   | 0.46   | 0.41   | 0.54   | 0.61   | 0.63   | 0.76   | 0.76   | 0.77 | 0.79 | 0.79  | 0.81 | 0.82 | 0.82 | 0.84 | 0.85 | 0.86 | 0.85 | 0.85 | 0.84 |
| 有効求人倍率(全国)  | 0.98   | 1.06   | 1.02   | 0.77   | 0.45   | 0.56   | 0.68   | 0.82   | 0.97   | 0.98   | 1.01 | 1.03 | 1.04  | 1.05 | 1.07 | 1.08 | 1.09 | 1.10 | 1.10 | 1.10 | 1.09 | 1.10 |
| 全国完全失業率     | 4.3    | 4.1    | 3.8    | 4.1    | 5.2    | 5.0    | 4.5    | 4.3    | 4.0    | 4.0    | 3.9  | 3.7  | 3.7   | 3.6  | 3.6  | 3.6  | 3.5  | 3.7  | 3.8  | 3.5  | 3.6  | 3.5  |

※ 有効求人倍率の季節調整法はセンサス局法Ⅱ(X-12-ARIMA)による。なお、平成25年12月以前の数値は、新季節指数により改訂されている。

※ 完全失業率(平成25年12月以前の数値は新季節指数により改訂されている。)

※ 年度平均は実数値

### 有効求人数・有効求職者数の推移(実数値)



|        | 17年度平均 | 18年度平均 | 19年度平均 | 20年度平均 | 21年度平均 | 22年度平均 | 23年度平均 | 24年度平均 | 25年度平均 | 25年10月 | 11月    | 12月    | 26年1月  | 2月     | 3月     | 4月     | 5月     | 6月     | 7月     | 8月     | 9月     | 10月    |
|--------|--------|--------|--------|--------|--------|--------|--------|--------|--------|--------|--------|--------|--------|--------|--------|--------|--------|--------|--------|--------|--------|--------|
| 有効求人数  | 9,033  | 8,834  | 8,971  | 8,045  | 7,877  | 9,647  | 10,794 | 11,484 | 12,729 | 13,190 | 12,525 | 12,273 | 13,200 | 14,005 | 14,520 | 13,195 | 12,377 | 12,598 | 12,790 | 12,188 | 12,673 | 12,987 |
| 有効求職者数 | 18,340 | 18,375 | 17,861 | 17,538 | 19,045 | 18,004 | 17,815 | 18,092 | 16,804 | 16,716 | 15,624 | 14,467 | 15,158 | 15,703 | 16,674 | 17,351 | 16,654 | 15,938 | 15,731 | 14,967 | 14,927 | 14,955 |

※ 季節調整法はセンサス局法Ⅱ(X-12-ARIMA)による。なお、有効求人倍率の平成25年12月以前の数値は、新季節指数により改訂されている。

# 産業別・規模別新規求人状況

| 産 業                                       |          | 総 数    |        |          |        |        |
|---|----------|--------|--------|----------|--------|--------|
|   |          |        |        |          | パートタイム |        |
|   |          | 26年10月 | 25年10月 | 前年同月比(%) | 26年10月 | 25年10月 |
| A, B 農 業 , 林 業 , 漁 業 (01~04)              |          | 98     | 130    | ▲ 24.6   | 44     | 42     |
| C 鉱 業 , 採 石 , 砂 利 採 取 業 (05)              |          | 0      | 0      | 0.0      | 0      | 0      |
| D 建 設 業 (06~08)                           |          | 394    | 459    | ▲ 14.2   | 13     | 9      |
| 06 総 合 工 事 業                              |          | 259    | 305    | ▲ 15.1   | 8      | 9      |
| E 製 造 業 (09~32)                           |          | 330    | 353    | ▲ 6.5    | 84     | 109    |
| 09 食 料 品 製 造 業                            |          | 116    | 114    | 1.8      | 51     | 72     |
| 10 飲 料 ・ た ば こ ・ 飼 料 製 造 業                |          | 14     | 13     | 7.7      | 5      | 5      |
| 11 織 維 工 業                                |          | 20     | 21     | ▲ 4.8    | 0      | 1      |
| 12 木 材 ・ 木 製 品 製 造 業                      |          | 17     | 18     | ▲ 5.6    | 6      | 0      |
| 13 家 具 ・ 装 備 品 製 造 業                      |          | 3      | 3      | 0.0      | 0      | 0      |
| 14 パ ル プ ・ 紙 ・ 紙 加 工 品 製 造 業              |          | 29     | 28     | 3.6      | 5      | 12     |
| 15 印 刷 ・ 同 関 連 業                          |          | 9      | 13     | ▲ 30.8   | 2      | 3      |
| 16 化 学 工 業                                |          | 3      | 0      |          | 1      | 0      |
| 17 石 油 製 品 ・ 石 炭 製 品 製 造 業                |          | 0      | 0      |          | 0      | 0      |
| 18 プ ラ ス チ ッ ク 製 品 製 造 業                  |          | 10     | 5      | 100.0    | 1      | 4      |
| 19 ゴ ム 製 品 製 造 業                          |          | 0      | 0      |          | 0      | 0      |
| 21 窯 業 ・ 土 石 製 品 製 造 業                    |          | 15     | 13     | 15.4     | 2      | 0      |
| 22 鉄 鋼 業                                  |          | 6      | 13     | ▲ 53.8   | 0      | 0      |
| 23 非 鉄 金 属 製 造 業                          |          | 2      | 0      |          | 0      | 0      |
| 24 金 属 製 品 製 造 業                          |          | 18     | 24     | ▲ 25.0   | 2      | 2      |
| 25 は ん 用 機 械 器 具 製 造 業                    |          | 21     | 20     | 5.0      | 0      | 1      |
| 26 生 産 用 機 械 器 具 製 造 業                    |          | 15     | 27     | ▲ 44.4   | 3      | 0      |
| 27 業 務 用 機 械 器 具 製 造 業                    |          | 2      | 6      | ▲ 66.7   | 0      | 0      |
| 28 電 子 部 品 ・ デ バ イ ス ・ 電 子 回 路 製 造 業      |          | 0      | 1      | ▲ 100.0  | 0      | 0      |
| 29 電 気 機 械 器 具 製 造 業                      |          | 5      | 6      | ▲ 16.7   | 3      | 0      |
| 30 情 報 通 信 機 械 器 具 製 造 業                  |          | 0      | 0      |          | 0      | 0      |
| 31 輸 送 用 機 械 器 具 製 造 業                    |          | 17     | 20     | ▲ 15.0   | 2      | 6      |
| 20, 32 そ の 他 の 製 造 業                      |          | 8      | 8      | 0.0      | 1      | 3      |
| F 電 気 ・ ガ ス ・ 熱 供 給 ・ 水 道 業 (33~36)       |          | 1      | 2      | ▲ 50.0   | 0      | 0      |
| G 情 報 通 信 業 (37~41)                       |          | 37     | 42     | ▲ 11.9   | 18     | 7      |
| 39 情 報 サ ー ビ ス 業                          |          | 23     | 29     | ▲ 20.7   | 12     | 7      |
| H 運 輸 業 , 郵 便 業 (42~49)                   |          | 203    | 233    | ▲ 12.9   | 60     | 59     |
| I 卸 売 業 , 小 売 業 (50~61)                   |          | 1,479  | 1,371  | 7.9      | 1,074  | 964    |
| 50~55 卸 売 業                               |          | 196    | 178    | 10.1     | 73     | 75     |
| 56~61 小 売 業                               |          | 1,283  | 1,193  | 7.5      | 1,001  | 889    |
| J 金 融 業 , 保 険 業 (62~67)                   |          | 70     | 85     | ▲ 17.6   | 21     | 25     |
| K 不 動 産 業 , 物 品 賃 貸 業 (68~70)             |          | 55     | 82     | ▲ 32.9   | 17     | 38     |
| L 学 術 研 究 , 専 門 ・ 技 術 サ ー ビ ス 業 (71~74)   |          | 108    | 117    | ▲ 7.7    | 15     | 13     |
| M 宿 泊 業 , 飲 食 サ ー ビ ス 業 (75~77)           |          | 336    | 388    | ▲ 13.4   | 204    | 254    |
| 75 宿 泊 業                                  |          | 116    | 131    | ▲ 11.5   | 73     | 84     |
| 76 飲 食 店                                  |          | 173    | 223    | ▲ 22.4   | 116    | 155    |
| N 生 活 関 連 サ ー ビ ス 業 , 娯 楽 業 (78~80)       |          | 198    | 190    | 4.2      | 67     | 66     |
| O 教 育 , 学 習 支 援 業 (81, 82)                |          | 76     | 79     | ▲ 3.8    | 40     | 41     |
| P 医 療 , 福 祉 (83~85)                       |          | 1,475  | 1,309  | 12.7     | 399    | 395    |
| 83 医 療 業                                  |          | 711    | 645    | 10.2     | 150    | 152    |
| 85 社 会 保 険 ・ 社 会 福 祉 ・ 介 護 事 業            |          | 763    | 662    | 15.3     | 248    | 243    |
| Q 複 合 サ ー ビ ス 事 業 (86, 87)                |          | 87     | 132    | ▲ 34.1   | 47     | 101    |
| R サ ー ビ ス 業 (他 に 分 類 さ れ な い も の) (88~96) |          | 359    | 344    | 4.4      | 103    | 82     |
| S, T 公 務 , そ の 他 (97, 98, 99)             |          | 108    | 139    | ▲ 22.3   | 28     | 30     |
| 合 計                                       |          | 5,414  | 5,455  | ▲ 0.8    | 2,234  | 2,235  |
| 事 業 所 規 模 別                               | 29人以下    | 3,538  | 3,476  | 1.8      | 1,719  | 1,556  |
|   | 30~99人   | 1,075  | 1,153  | ▲ 6.8    | 313    | 406    |
|   | 100~299人 | 550    | 506    | 8.7      | 143    | 147    |
|   | 300~499人 | 97     | 162    | ▲ 40.1   | 40     | 94     |
|   | 500~999人 | 71     | 107    | ▲ 33.6   | 14     | 28     |
|   | 1,000人以上 | 83     | 51     | 62.7     | 5      | 4      |

(注) 平成19年11月改定の「日本標準産業分類」に基づく区分による。



# 求人・求職・就職バランスシート(パートを含む常用)

26年10月

|             | 求人倍率<br>(倍) | 有効求人<br>(人) | 有効求職(人) |       |       | 就職件数(人) |     |     |
|-------------|-------------|-------------|---------|-------|-------|---------|-----|-----|
|             |             |             | 合計      | 男     | 女     | 合計      | 男   | 女   |
| 職業計         | 0.78        | 11,597      | 14,807  | 6,520 | 8,269 | 1,085   | 454 | 631 |
| 管理的職業       | 2.25        | 45          | 20      | 19    | 1     | 4       | 2   | 2   |
| 専門的・技術的職業   | 1.47        | 2,351       | 1,601   | 522   | 1,079 | 168     | 48  | 120 |
| 建築・土木技術者等   | 3.92        | 412         | 105     | 94    | 11    | 14      | 13  | 1   |
| 医師、薬剤師等     | 3.54        | 138         | 39      | 4     | 35    | 0       | 0   | 0   |
| 保健師、助産師、看護師 | 1.94        | 855         | 441     | 23    | 418   | 69      | 5   | 64  |
| 社会福祉の専門的職業  | 1.23        | 420         | 341     | 72    | 269   | 40      | 9   | 31  |
| 事務的職業       | 0.23        | 821         | 3,631   | 627   | 3,001 | 164     | 17  | 147 |
| 一般事務員       | 0.16        | 532         | 3,336   | 519   | 2,814 | 124     | 8   | 116 |
| 会計事務員       | 0.50        | 76          | 153     | 37    | 116   | 17      | 1   | 16  |
| 販売の職業       | 2.07        | 2,470       | 1,195   | 562   | 633   | 101     | 40  | 61  |
| サービスの職業     | 1.43        | 3,041       | 2,133   | 633   | 1,495 | 262     | 85  | 177 |
| 介護サービスの職業   | 1.39        | 1,251       | 900     | 247   | 651   | 113     | 33  | 80  |
| 保健医療サービス    | 1.53        | 220         | 144     | 23    | 121   | 38      | 8   | 30  |
| 生活衛生サービス    | 1.77        | 188         | 106     | 12    | 94    | 4       | 1   | 3   |
| 飲食物調理の職業    | 1.27        | 608         | 478     | 183   | 294   | 50      | 16  | 34  |
| 接客・給仕の職業    | 1.63        | 642         | 395     | 123   | 271   | 39      | 18  | 21  |
| 保安の職業       | 3.64        | 262         | 72      | 70    | 2     | 8       | 7   | 1   |
| 農林漁業の職業     | 1.06        | 204         | 193     | 143   | 48    | 43      | 27  | 16  |
| 生産工程の職業     | 0.87        | 792         | 911     | 658   | 253   | 100     | 63  | 37  |
| 金属材料製造等     | 1.07        | 152         | 142     | 140   | 2     | 21      | 19  | 2   |
| 製品製造・加工処理   | 1.10        | 443         | 403     | 223   | 180   | 61      | 30  | 31  |
| 機械組立の職業     | 0.31        | 51          | 167     | 133   | 34    | 7       | 6   | 1   |
| 機械整備・修理の職業  | 1.12        | 77          | 69      | 67    | 2     | 3       | 2   | 1   |
| 生産関連・生産類似   | 0.49        | 49          | 99      | 71    | 28    | 4       | 2   | 2   |
| 輸送・機械運転の職業  | 0.88        | 350         | 396     | 387   | 6     | 46      | 45  | 1   |
| 定置・建設機械運転   | 1.12        | 64          | 57      | 56    | 0     | 6       | 6   | 0   |
| 建設・採掘の職業    | 1.11        | 529         | 478     | 476   | 2     | 53      | 52  | 1   |
| 建設躯体工事の職業   | 2.52        | 68          | 27      | 27    | 0     | 4       | 4   | 0   |
| 建設の職業       | 0.96        | 77          | 80      | 79    | 1     | 9       | 8   | 1   |
| 電気工事の職業     | 0.91        | 80          | 88      | 88    | 0     | 5       | 5   | 0   |
| 土木の職業       | 1.08        | 304         | 282     | 281   | 1     | 35      | 35  | 0   |
| 運搬・清掃等の職業   | 0.19        | 732         | 3,903   | 2,251 | 1,648 | 136     | 68  | 68  |
| 運搬の職業       | 0.53        | 247         | 468     | 420   | 48    | 56      | 40  | 16  |
| 清掃の職業       | 0.54        | 269         | 495     | 224   | 270   | 33      | 14  | 19  |
| その他の運搬等の職業  | 0.06        | 186         | 2,921   | 1,601 | 1,317 | 35      | 13  | 22  |
| 分類不能の職業     | 0.00        | 0           | 172     | 101   | 0     | 0       | 0   | 0   |

(注) 求職申込書における「性別」欄の記入が任意のため、男女別の合計は全体の値と必ずしも一致しない。

(注) 平成24年4月から職業分類を改定。

## 正社員の職業紹介状況（パートタイムを除く常用）

| 年度・月     | 項目  | 正社員          | 正社員          | 正社員        | 正社員        | 常用              | 正社員            | 正社員             |
|----------|-----|--------------|--------------|------------|------------|-----------------|----------------|-----------------|
|          |     | 新規求人数        | 有効求人数        | 就職件数       | 充足数        | フルタイム<br>有効求職者数 | 有効求人<br>倍率     | 充足率             |
| 平成23年度   |     | 17,976       | 46,773       | 5,767      | 5,646      | 162,685         | 0.29           | 31.4            |
| 24       |     | 18,635       | 49,530       | 5,877      | 5,752      | 163,170         | 0.30           | 30.9            |
| 25       |     | 20,879       | 55,966       | 5,903      | 5,801      | 148,745         | 0.38           | 27.8            |
| 平成25年10月 |     | 1,992        | 4,794        | 499        | 485        | 12,271          | 0.39           | 24.3            |
| 11       |     | 1,671        | 4,729        | 393        | 392        | 11,448          | 0.41           | 23.5            |
| 12       |     | 1,464        | 4,678        | 423        | 411        | 10,597          | 0.44           | 28.1            |
| 平成26年1月  |     | 2,244        | 5,045        | 427        | 421        | 11,034          | 0.46           | 18.8            |
| 2        |     | 1,903        | 5,229        | 505        | 517        | 11,591          | 0.45           | 27.2            |
| 3        |     | 1,627        | 5,130        | 590        | 576        | 12,362          | 0.41           | 35.4            |
| 4        |     | 1,895        | 4,900        | 571        | 563        | 12,724          | 0.39           | 29.7            |
| 5        |     | 1,894        | 4,790        | 497        | 490        | 12,067          | 0.40           | 25.9            |
| 6        |     | 1,612        | 4,758        | 487        | 476        | 11,509          | 0.41           | 29.5            |
| 7        |     | 2,049        | 4,941        | 505        | 491        | 11,257          | 0.44           | 24.0            |
| 8        |     | 1,552        | 4,647        | 437        | 419        | 10,653          | 0.44           | 27.0            |
| 9        |     | 1,841        | 4,896        | 504        | 499        | 10,722          | 0.46           | 27.1            |
| 10       |     | <b>1,988</b> | <b>4,940</b> | <b>476</b> | <b>480</b> | <b>10,671</b>   | <b>0.46</b>    | <b>24.1</b>     |
| 増減比(%)   | 前月  | 8.0          | 0.9          | ▲ 5.6      | ▲ 3.8      | ▲ 0.5           | 0.00<br>(ポイント) | ▲ 3.0<br>(ポイント) |
|          | 前年比 | ▲ 0.2        | 3.0          | ▲ 4.6      | ▲ 1.0      | ▲ 13.0          | 0.07<br>(ポイント) | ▲ 0.2<br>(ポイント) |
| 安定所別     | 高知  | 1,481        | 3,594        | 308        | 353        | 6,941           | 0.52           | 23.8            |
|          | 須崎  | 170          | 458          | 38         | 30         | 798             | 0.57           | 17.6            |
|          | 四万十 | 112          | 341          | 44         | 41         | 1,126           | 0.30           | 36.6            |
|          | 安芸  | 74           | 187          | 23         | 15         | 571             | 0.33           | 20.3            |
|          | いの  | 151          | 360          | 63         | 41         | 1,235           | 0.29           | 27.2            |

(注) 正社員有効求人倍率＝正社員有効求人数／常用フルタイム有効求職者数

充足率＝正社員充足数／正社員新規求人数×100

なお、常用フルタイム有効求職者にはフルタイムの派遣労働者や契約社員を希望するものも含まれるため、厳密な意味での正社員有効求人倍率より低い値となる。

## パートタイムの状況

| 年度・月       |     | 項目    | 新規求職<br>申込件数 | 新規求人数        | 月間有効<br>求職者数<br>(A) | 月間有効<br>求人数<br>(B) | 就職件数             | 有効求人<br>倍率(実数)<br>(B)／(A) |
|------------|-----|-------|--------------|--------------|---------------------|--------------------|------------------|---------------------------|
|            |     |       |              |              |                     |                    |                  |                           |
| 平成23年度     |     |       | 12,150       | 22,160       | 48,819              | 53,797             | 5,193            | 1.10                      |
| 24         |     |       | 12,141       | 23,038       | 51,696              | 57,636             | 5,242            | 1.11                      |
| 25         |     |       | 11,893       | 25,141       | 50,820              | 63,634             | 5,008            | 1.25                      |
| 平成25年10月   |     |       | 939          | 2,235        | 4,304               | 5,487              | 445              | 1.27                      |
| 11         |     |       | 820          | 1,978        | 4,068               | 5,111              | 368              | 1.26                      |
| 12         |     |       | 663          | 1,714        | 3,728               | 4,994              | 375              | 1.34                      |
| 平成26年1月    |     |       | 1,106        | 2,437        | 3,944               | 5,170              | 346              | 1.31                      |
| 2          |     |       | 914          | 2,268        | 4,000               | 5,576              | 328              | 1.39                      |
| 3          |     |       | 1,079        | 2,167        | 4,262               | 5,942              | 536              | 1.39                      |
| 4          |     |       | 1,441        | 2,109        | 4,512               | 5,510              | 565              | 1.22                      |
| 5          |     |       | 996          | 1,910        | 4,468               | 5,152              | 411              | 1.15                      |
| 6          |     |       | 829          | 2,380        | 4,341               | 5,435              | 400              | 1.25                      |
| 7          |     |       | 807          | 1,845        | 4,036               | 5,360              | 388              | 1.33                      |
| 8          |     |       | 813          | 1,767        | 3,912               | 5,080              | 300              | 1.30                      |
| 9          |     |       | 1,013        | 2,035        | 4,022               | 5,010              | 383              | 1.25                      |
| 10         |     |       | <b>989</b>   | <b>2,234</b> | <b>4,152</b>        | <b>5,154</b>       | <b>400</b>       | <b>1.24</b>               |
| 増減比<br>(%) | 前月  | ▲ 2.4 | 9.8          | 3.2          | 2.9                 | 4.4                | ▲ 0.01<br>(ポイント) |                           |
|            | 前年比 | 5.3   | ▲ 0.0        | ▲ 3.5        | ▲ 6.1               | ▲ 10.1             | ▲ 0.03<br>(ポイント) |                           |
| 安定所別       | 高知  | 621   | 1,717        | 2,701        | 3,839               | 234                | 1.42             |                           |
|            | 須崎  | 58    | 156          | 319          | 414                 | 35                 | 1.30             |                           |
|            | 四万十 | 129   | 147          | 426          | 347                 | 48                 | 0.81             |                           |
|            | 安芸  | 56    | 79           | 220          | 214                 | 24                 | 0.97             |                           |
|            | いの  | 125   | 135          | 486          | 340                 | 59                 | 0.70             |                           |



## 雇 用 保 険 の 状 況

| 項目<br>年度・月 | 適 用<br>事業所<br>数 | 被 保 険<br>者 数<br>(A) | 資 格<br>取 得 者<br>数 | 資 格<br>喪 失 者<br>数 | う ち<br>事 業 主<br>都 合<br>離 職 数 | 一 般                 |              |                       | 高 齢<br>受 給 者<br>数 | 特 例<br>受 給 者<br>数 | 基 本<br>受 給 率<br>B/(A+B)<br>×100<br>(%) | 日 雇<br>受 給 者<br>実 人 員 |       |
|------------|-----------------|---------------------|-------------------|-------------------|------------------------------|---------------------|--------------|-----------------------|-------------------|-------------------|--|-----------------------|-------|
|            |                 |                     |                   |                   |                              | 受 資 格<br>決 定 数      | 基 本          |                       |                   |                   |  |                       |       |
|            |                 |                     |                   |                   |                              |                     | 初 回<br>受 給 者 | 受 給 者<br>実 人 員<br>(B) |                   |                   |  |                       |       |
| 平成21年度     | 13,299          | 180,553             | 38,844            | 36,094            | 5,218                        | 13,935              | 12,747       | 5,407                 | 71                | 106               | 2.9                                    | 164                   |       |
| 22         | 13,537          | 184,920             | 42,416            | 38,315            | 4,054                        | 12,556              | 10,996       | 4,318                 | 65                | 86                | 2.3                                    | 170                   |       |
| 23         | 13,615          | 187,298             | 41,572            | 39,594            | 3,850                        | 13,111              | 11,477       | 4,353                 | 71                | 77                | 2.3                                    | 167                   |       |
| 24         | 13,615          | 187,596             | 40,900            | 40,764            | 3,905                        | 12,883              | 11,224       | 4,333                 | 85                | 80                | 2.3                                    | 155                   |       |
| 25         | 13,630          | 188,660             | 41,094            | 39,467            | 3,321                        | 11,840              | 10,203       | 3,912                 | 97                | 77                | 2.0                                    | 154                   |       |
| 平成25年10月   | 13,584          | 188,859             | 3,572             | 3,196             | 447                          | 1,049               | 881          | 3,884                 | 96                | 74                | 2.0                                    | 159                   |       |
| 11         | 13,597          | 189,496             | 2,941             | 2,128             | 120                          | 686                 | 754          | 3,655                 | 56                | 33                | 1.9                                    | 153                   |       |
| 12         | 13,623          | 190,244             | 2,828             | 2,081             | 200                          | 640                 | 661          | 3,658                 | 59                | 49                | 1.9                                    | 153                   |       |
| 平成26年1月    | 13,625          | 189,351             | 2,444             | 3,338             | 260                          | 975                 | 697          | 3,585                 | 84                | 72                | 1.9                                    | 155                   |       |
| 2          | 13,644          | 189,446             | 2,590             | 2,497             | 175                          | 737                 | 676          | 3,237                 | 76                | 78                | 1.7                                    | 154                   |       |
| 3          | 13,672          | 188,417             | 2,761             | 3,795             | 224                          | 797                 | 638          | 3,179                 | 84                | 8                 | 1.7                                    | 154                   |       |
| 4          | 13,701          | 187,960             | 7,383             | 7,785             | 528                          | 1,964               | 1,036        | 3,349                 | 286               | 20                | 1.8                                    | 157                   |       |
| 5          | 13,706          | 190,356             | 5,428             | 2,997             | 400                          | 968                 | 1,194        | 3,781                 | 167               | 60                | 1.9                                    | 149                   |       |
| 6          | 13,719          | 190,910             | 2,861             | 2,356             | 188                          | 738                 | 653          | 3,727                 | 94                | 18                | 1.9                                    | 149                   |       |
| 7          | 13,738          | 190,426             | 2,953             | 3,423             | 205                          | 826                 | 842          | 3,804                 | 104               | 54                | 2.0                                    | 150                   |       |
| 8          | 13,730          | 189,912             | 2,409             | 2,878             | 155                          | 792                 | 721          | 3,589                 | 69                | 107               | 1.9                                    | 157                   |       |
| 9          | 13,618          | 190,212             | 3,129             | 2,816             | 157                          | 826                 | 628          | 3,481                 | 85                | 90                | 1.8                                    | 152                   |       |
| 10         | <b>13,616</b>   | <b>190,510</b>      | <b>3,217</b>      | <b>2,927</b>      | <b>255</b>                   | <b>1,020</b><br>(3) | <b>737</b>   | <b>3,329</b><br>(2)   | <b>124</b><br>(1) | <b>72</b>         | <b>1.7</b>                             | <b>150</b>            |       |
| 増減比<br>%   | 前 月             | ▲ 0.0               | 0.2               | 2.8               | 3.9                          | 62.4                | 23.5         | 17.4                  | ▲ 4.4             | 45.9              | ▲ 20.0                                 | ▲ 0.1                 | ▲ 1.3 |
|            | 前年同月            | 0.2                 | 0.9               | ▲ 9.9             | ▲ 8.4                        | ▲ 43.0              | ▲ 2.8        | ▲ 16.3                | ▲ 14.3            | 29.2              | ▲ 2.7                                  | ▲ 0.3                 | ▲ 5.7 |
| 安 定<br>所 別 | 高 知             | 8,603               | 138,059           | 2,243             | 2,128                        | 141                 | 653          | 462                   | 2,030             | 78                | 2                                      | 1.4                   | 110   |
|            | 須 崎             | 1,462               | 15,482            | 250               | 205                          | 11                  | 77           | 61                    | 333               | 14                | 46                                     | 2.1                   | 0     |
|            | 四 万 十           | 1,634               | 15,832            | 260               | 287                          | 87                  | 151          | 106                   | 419               | 19                | 15                                     | 2.6                   | 0     |
|            | 安 芸             | 861                 | 8,150             | 229               | 151                          | 5                   | 51           | 46                    | 247               | 3                 | 1                                      | 2.9                   | 0     |
|            | い の             | 1,056               | 12,987            | 235               | 156                          | 11                  | 85           | 62                    | 298               | 9                 | 8                                      | 2.2                   | 40    |

(注) 年度の適用事業所数・被保険者数・受給者実人員・受給者数は月平均。

(注) 日雇受給者実人員は、同一人が複数安定所で受給が可能のため安定所計と必ずしも一致しない。

(注) ( ) 内は船員保険で内数。当月分のみ記載。

# 農林漁業就職相談会を開催

高知労働局では、農林漁業で働いてみようという意欲を持つ方々の様々な希望や能力等に応え、農林漁業への就業の実現を図ることを通じて就業の機会を得ていただくとともに、将来的に農林漁業分野を支える人材の確保を図るため『農林漁業就業支援事業』による支援を行っています。

農林漁業への就業を促進するためには、農林漁業への就業を希望する求職者と雇用を希望する農林漁業



(相談会のようす)

業法人等との効果的なマッチングを行うことが求められています。このため、高知県及び高知県地域共同就職支援センター、農林漁業関係団体と連携し、「農林漁業就職相談会」を平成26年10月24日（金）にサンピアセリーズにおいて開催しました。

相談会には、求職者35名と農林漁業法人等13社が参加し、各法人等から事業内容の説明があったのち、それぞれのブースで面接が行われました。また、農林漁業未経験の方や、独立就農や研修を希望される方の相談コーナーでも、熱心に質疑や相談が行われました。

## 「介護就職デイ（就職面接会）」を開催

平成26年7月の高知県内の有効求人倍率が0.86倍となり高知県の最高値を記録し、平成26年9月も0.85倍と高水準を維持していますが、平成26年9月の全国平均1.09倍に比べると差が大きい状況にあります。しかし、平成26年9月の介護関係職種の有効求人倍率（パートを含む常用）は1.33倍と高く、雇用の受け皿として期待されているところです。

厚生労働省では、平成21年度から11月11日の「介護の日」前後に全国のハローワークで介護分野の就職面接会を実施しています。

高知県内では、高知労働局・ハローワーク・高知県地域共同就職支援センターが主催し、『介護関係就職面接会』を県内各地で開催しました。



(面接会のようす)

11月5日（水） 高知市文化プラザかるぼーと

参加事業所：51事業所、参加者112名

11月6日（木） 須崎市立市民文化会館

参加事業所：9事業所、参加者：9名

11月14日（金） J A高知はた農協会館

参加企業：13事業所、参加者：38名

11月21日（金） 安芸市総合社会福祉センター

参加企業：11事業所、参加者：15名

## 平成26年度 高校新卒者就職面談会 「高校生就職フェア」を開催

平成27年3月の新規高校卒業予定者の雇用環境は、高知県及び高知県教育委員会と連携した「新規高等学校卒業予定者の求人の早期提出と採用枠拡大についての協力要請」の効果もあり、9月末現在の県内有効求人数が前年同期比31.4%増加しています。しかし、県内就職を希望する生徒の就職内定率は9月末時点で46.9%と前年同期の34.6%を上回るものの、県外就職内定率71.3%に比べると低い状況となっています。

このような状況に対応するため、高知労働局、高知県、高知県教育委員会、高知県就職支援相談センター（ジョブカフェこうち）、ハローワーク



（面談会のようす）

では、主に県内就職を希望する未内定者に対する就職機会の確保と、企業の若年労働者の確保を支援するため、平成26年11月18日（火）、三翠園において「高校生就職フェア」を開催しました。

高校生の就職内定率は、9月末時点で平成5年度以降最高となっているため、参加生徒数は昨年の125名に及ばないものの、生徒84名と県内外の企業54社が参加し、生徒達は希望の企業ブースを回り各採用担当者との面談を行いました。

### 平成26年度 労働保険料を3回に分納している事業主の方へ

**第3期分労働保険料の納付期限は  
27年2月2日（月）です。**

\* 納付に必要な「納付書」は、1月中旬に 厚生労働省から 事業所へ 直送されますので、平成27年2月2日（月）までに 最寄りの銀行・郵便局にて 納付をお願いします。

〔労働保険事務組合に委託している事業所は、労働保険事務組合の指定する期限までに納付願います。〕

高知労働局 総務部 労働保険徴収室

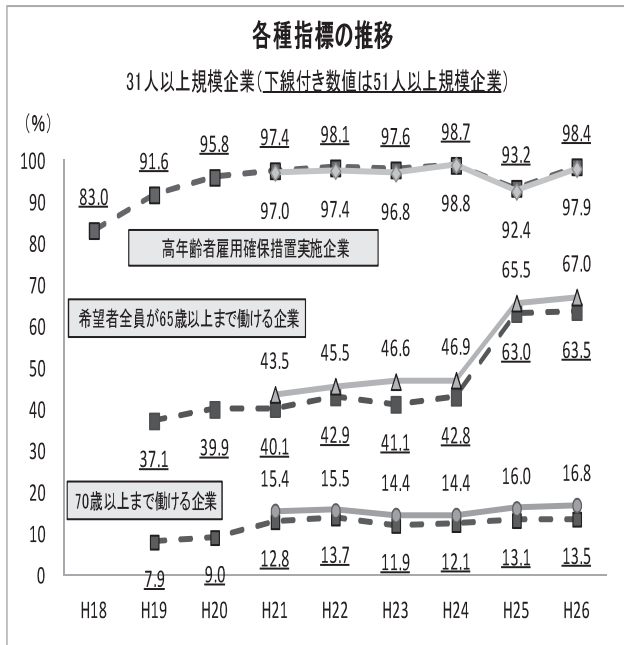
電話：088-885-6026

# 平成26年「高年齢者の雇用状況」集計結果の概要

平成26年6月1日現在

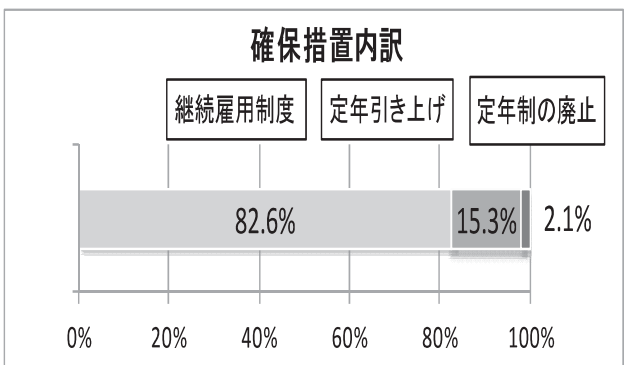
## 1 高年齢者雇用確保措置の実施状況

- (1) 65歳までの高年齢者雇用確保措置を実施している企業の割合は97.9%（5.5ポイント増加）。  
 ※平成25年4月に制度改正（継続雇用制度の対象者を限定できる仕組みの廃止）があったため、平成24年と25年の数値は単純比較できない
- (2) 雇用確保措置の内訳は、定年制の廃止が2.1%（0.1ポイント増加）、定年の引上げが15.3%（0.4ポイント減少）、継続雇用制度の導入が82.6%（0.3ポイント増加）。
- (3) 継続雇用制度の導入のうち、希望者全員を対象とする65歳以上の制度は61.8%（2.9ポイント減少）、経過措置に基づく継続雇用制度の対象者を限定する基準がある制度は38.2%（2.9ポイント増加）。



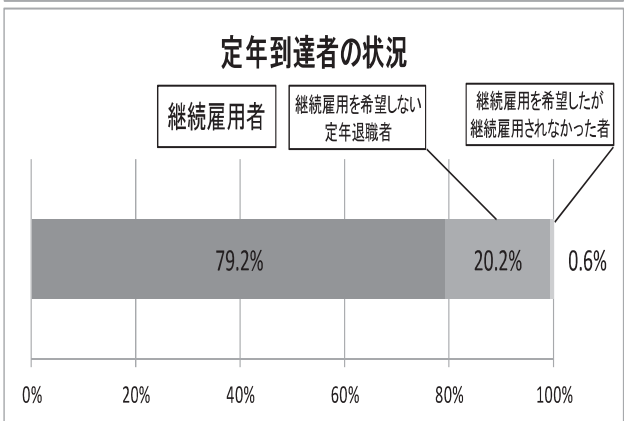
## 2 希望者全員が65歳以上まで働ける企業の状況

- (1) 希望者全員が65歳以上まで働ける企業は594社（33社増加）、割合は67.0%（1.5ポイント増加）。
- (2) 70歳以上まで働ける企業は149社（12社増加）、割合は16.8%（0.8ポイント増加）。



## 3 定年到達者に占める継続雇用者の割合

過去1年間の60歳定年企業における定年到達者1,310人のうち、定年後に継続雇用された者の割合は79.2%、継続雇用を希望しない定年退職者の割合は20.2%、継続雇用を希望したが継続雇用されなかった者の割合は0.6%。



# 障害者の雇用状況について

～高知県の民間企業における雇用状況(平成26年6月1日現在)～

## ● 実雇用率は2.04%で前年より0.10ポイント上昇

民間企業(50人以上規模の企業:法定雇用率2.0%)に雇用されている障害者の数は1,570.5人で、前年より7.9%(115.5人)増加し、過去最高となった。

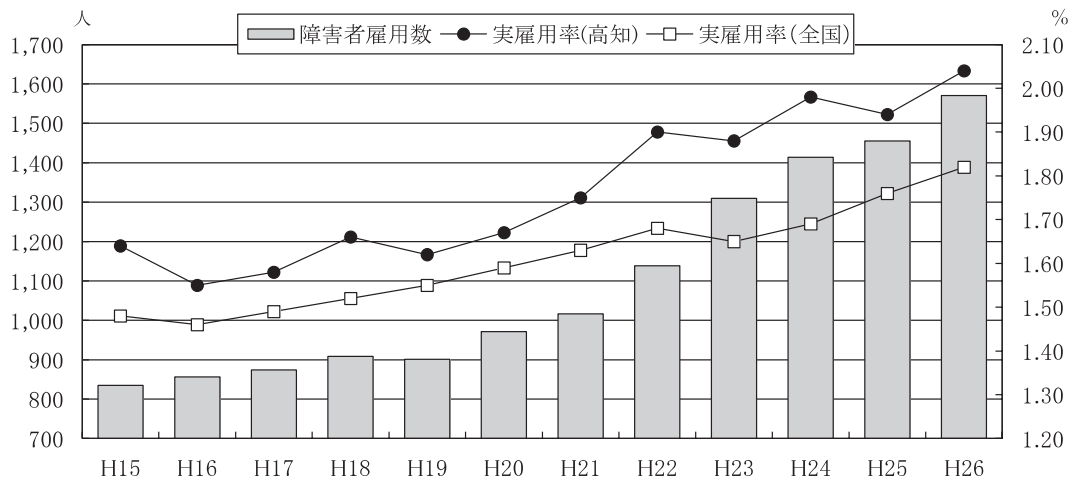
実雇用率は2.04%で、前年の1.94%より0.10ポイント上昇し、法定雇用率達成となった。

法定雇用率達成企業数は268社で前年(264社)より4社増加し、雇用率達成企業割合は54.5%と前年(54.4%)と比べ0.1ポイント上昇した。

| 区分<br>年度 | ①   | ②                     | ③      | ④               | ⑤           |
|----------|-----|-----------------------|--------|-----------------|-------------|
|          | 企業数 | 法定雇用障害者数の算定の基礎となる労働者数 | 障害者の数  | 実雇用率<br>③÷②×100 | 法定雇用達成企業    |
|          | 企業  | 人                     | 人      | %               | %           |
| 平成26年度   | 492 | 76,809.5              | 1570.5 | 2.04 (1.82)     | 54.5 (44.7) |
| 25       | 485 | 75,043.5              | 1455.0 | 1.94 (1.76)     | 54.4 (42.7) |
| 24       | 427 | 71,415.5              | 1414.0 | 1.98 (1.69)     | 56.4 (46.8) |
| 23       | 407 | 69,584                | 1310.0 | 1.88 (1.65)     | 55.5 (45.3) |
| 22       | 377 | 59,869                | 1138.5 | 1.90 (1.68)     | 59.4 (47.0) |

- ※1 ②欄の「法定雇用障害者数の算定の基礎となる労働者数」とは、常用労働者総数から除外率相当数(身体障害者及び知的障害者が就業することが困難であると認められる職種が相当の割合を占める業種について定められた率を乗じて得た数)を除いた労働者数である。
- ※2 ③欄の「障害者の数」とは、身体障害者、知的障害者及び精神障害者の計であり、短時間労働者以外の重度身体障害者及び重度知的障害者については法律上、1人を2人に相当するものとしてダブルカウントを行い、重度以外の身体障害者及び知的障害者並びに精神障害者である短時間労働者については法律上、1人を0.5人に相当するものとして0.5カウントとしている。
- ※3 精神障害者は平成18年4月1日から実雇用率に算定されることとなった。
- ※4 ④欄「実雇用率」、⑤欄「法定雇用率達成企業の割合」の( )は全国平均。
- ※5 平成22年7月から、障害者雇用率制度において、障害者ではない短時間労働者(週所定労働時間20時間以上30時間未満)も実雇用率の算定対象とし、実雇用率のカウントを0.5カウントとしている。

【障害者雇用状況の推移】





## ● 企業規模別の状況

企業規模別の実雇用率は、前年と比べて 昨年から新たに報告対象となった50～56人未満企業（1.42%→1.92%）、100人～300人未満規模企業（1.90%→2.18%）、500人以上規模企業（2.02%→2.12%）で上昇したが、56人～100人未満規模企業（2.02%→1.80%）、300～500人未満規模企業（1.89%→1.85%）では低下した。

| 区分<br>規模       | ①<br>企業数     | ②<br>法定雇用障害者<br>数の算定の基礎<br>となる労働者数 | ③<br>障害者の数           | ④<br>実雇用率<br>③÷②×100 | ⑤<br>対前年増減 |
|----------------|--------------|------------------------------------|----------------------|----------------------|------------|
|                |              | 人                                  | 人                    | %                    | ポイント       |
| 50～<br>56人未満   | 44<br>(40)   | 2,298.0<br>(2,112.0)               | 44.5<br>(30.0)       | 1.94<br>(1.42)       | 0.52       |
| 56～<br>100人未満  | 186<br>(190) | 13,023.0<br>(13,404.5)             | 234.0<br>(271.0)     | 1.80<br>(2.02)       | ▲ 0.22     |
| 100～<br>300人未満 | 212<br>(206) | 30,070.5<br>(29,333.5)             | 654.5<br>(557.0)     | 2.18<br>(1.90)       | 0.28       |
| 300～<br>500人未満 | 31<br>(30)   | 10,614.5<br>(10,074.5)             | 196.0<br>(190.0)     | 1.85<br>(1.89)       | ▲ 0.04     |
| 500人以上         | 19<br>(19)   | 20,803.5<br>(20,119.0)             | 441.5<br>(407.0)     | 2.12<br>(2.02)       | 0.10       |
| 合計             | 492<br>(485) | 76,809.5<br>(75,043.5)             | 1,570.5<br>(1,455.0) | 2.04<br>(1.94)       | 0.10       |

※ 下段（ ）は、平成24年6月1日現在の数値である。

## ● 産業別の状況

産業別の実雇用率は、「製造業(2.13%)」、「運輸業、郵便業(2.08%)」、「医療、福祉(2.72%)」の3業種で法定雇用率を上回った。

一方、その他の業種においては法定雇用率を下回った。

| 産業              | 区分 | 実雇用率        | 前年実雇用率      | 対前年増減  |
|-----------------|----|-------------|-------------|--------|
|                 |    | %           | %           | ポイント   |
| 農、林、漁業          |    | 0.00 (2.15) | 0.00 (1.83) | 0.00   |
| 建設業             |    | 1.32 (1.66) | 1.15 (1.58) | 0.17   |
| 製造業             |    | 2.13 (1.91) | 2.04 (1.86) | 0.09   |
| 電気・ガス・熱供給・水道業   |    | - (1.96)    | 3.29 (1.93) | -      |
| 情報通信業           |    | 1.27 (1.54) | 1.29 (1.48) | ▲ 0.02 |
| 運輸業、郵便業         |    | 2.08 (1.88) | 1.79 (1.82) | 0.29   |
| 卸売業、小売業         |    | 1.69 (1.63) | 1.68 (1.56) | 0.01   |
| 金融業、保険業         |    | 1.80 (1.89) | 1.85 (1.83) | ▲ 0.05 |
| 不動産業、物品賃貸業      |    | 0.96 (1.45) | 1.40 (1.43) | ▲ 0.44 |
| 学術研究、専門・技術サービス業 |    | 1.35 (1.66) | 1.39 (1.61) | ▲ 0.04 |
| 宿泊業、飲食サービス業     |    | 1.37 (1.70) | 0.92 (1.68) | 0.45   |
| 生活関連サービス業、娯楽業   |    | 1.78 (2.02) | 1.73 (1.98) | 0.05   |
| 教育、学習支援業        |    | 0.94 (1.51) | 1.18 (1.45) | ▲ 0.24 |
| 医療、福祉           |    | 2.72 (2.17) | 2.44 (2.05) | 0.28   |
| 複合サービス事業        |    | 1.62 (1.70) | 1.71 (1.63) | ▲ 0.09 |
| サービス業           |    | 1.93 (1.85) | 1.95 (1.80) | ▲ 0.02 |

※（ ）内は全国の産業別実雇用率 ※－表示は、本年度対象となる企業がないため。

障害者の雇用の促進等に関する法律（以下「障害者雇用促進法」という。）は、身体障害者又は知的障害者を雇用することを義務づけている事業主等から、毎年6月1日現在における身体障害者、知的障害者及び精神障害者（以下「障害者」という。）の雇用状況について報告を求めており、同報告を集計したものである。

「障害者雇用促進法」では、障害者を一定率以上雇用しなければならない「法定雇用率」を定めており一般の民間企業においては2.0%の雇用率が適用される。

詳しくは、高知労働局職業対策課(TEL088-885-6052)までお問い合わせください。



# 用語の説明

- 一 般＝「パートタイム」以外のものをいう。なお、雇用期間の定めにより「常用」「臨時・季節」に分けられる。
- 常 用＝雇用契約において、雇用期間の定めがない、または、4か月以上の雇用期間が定められているものをいう。
- パートタイム＝「パートタイム」とは、1日、1週間又は1ヶ月の所定労働時間が当該事業所において、同種の業務に従事する通常の労働者の所定労働時間に比し相当程度短いものをいう。  
 なお、「パートタイム」は雇用期間の定めにより、「常用的パートタイム」、「臨時的パートタイム」及び「日雇的パートタイム」に分けられる。
- 新規求職申込件数＝期間中に自安定所で新たに受付けた求職申し込みの件数をいう。
- 月間有効求職者数＝「前月から繰越された有効求職者数」と当月の「新規求職申込件数」の合計数をいう。
- 就 職 件 数＝自安定所の有効求職者が、自安定所の紹介あっせんにより就職したことを確認した件数をいう。
- ⑤受給者の就職件数＝受給資格決定後、基本手当の支給を終了するまでの間に安定所の紹介により就職した基本手当受給資格者の就職件数をいう。
- 求 人 倍 率＝求職者1人当たり、求人がどれだけあるかをみるもので、次の式で計算される。
- $$\text{新規求人倍率} = \frac{\text{新規求人数}}{\text{新規求職者数}} \quad \text{有効求人倍率} = \frac{\text{有効求人数}}{\text{有効求職者数}}$$
- 新 規 求 人 数＝期間中に新たに受けた求人数（採用予定人員）をいう。
- 月間有効求人数＝「前月から繰越された有効求人数」と当月の「新規求人数」の合計数をいう。
- 受 給 者 実 人 員＝失業給付を実際に受けた受給資格者の実数をいう。
- 季 節 調 整 値＝1年を周期として繰り返す季節的な要因による変動の影響を取り除いた値である。  
 （労働関係の季節調整は、厚生労働省においてセンサス局法Ⅱ（X-12）を使用している。）

## 高知労働局職業安定部のご案内

〒780-8548 高知市南金田1-39

|            |                   |                    |
|------------|-------------------|--------------------|
| 職業安定課      | 電話 (088) 885-6051 | FAX (088) 885-6064 |
| 職業対策課      | 電話 (088) 885-6052 | FAX (088) 885-6065 |
| 地方訓練受講者支援室 | 電話 (088) 888-6600 | FAX (088) 885-6065 |

## ハローワーク（公共職業安定所）のご案内

- ハローワーク高知 〒781-8560 高知市大津乙2536-6  
 電話 (088) 878-5320 FAX (088) 878-5341
- 附属機関 〒780-0822 高知市はりまや町1-5-1 デンテツターミナルビル4F  
 ハローワークジョブセンターはりまや  
 職業紹介コーナー 電話 (088) 884-8105 FAX (088) 885-1480  
 キャリアアップコーナー 電話 (088) 884-8105 FAX (088) 885-1480  
 就職支援コーナー 電話 (088) 885-5835 FAX (088) 885-5836  
 U・Iターン相談コーナー 電話 (088) 882-0845
- 附属機関 〒780-0841 高知市帯屋町2-1-35 片岡ビル3F  
 高知新卒応援ハローワーク（若者相談コーナー）  
 電話 (088) 802-2076 FAX (088) 802-2072
- 香美出張所 〒782-0033 香美市土佐山田町旭町1-4-10  
 電話 (0887) 53-4171 FAX (0887) 53-2291
- ハローワーク須崎 〒785-0012 須崎市西糺町4-3  
 電話 (0889) 42-2566 FAX (0889) 42-2569
- ハローワーク四万十 〒787-0012 四万十市右山五月町3-12  
 電話 (0880) 34-1155 FAX (0880) 34-4996
- ハローワーク安芸 〒784-0001 安芸市矢の丸4-4-4  
 電話 (0887) 34-2111 FAX (0887) 35-3474
- ハローワークいの 〒781-2120 吾川郡いの町枝川1943-1  
 電話 (088) 893-1225 FAX (088) 893-1226