

令和8年6月30日

【照会先】

高知労働局職業安定部職業安定課

課長 西田 勝詞

地方労働市場情報官 菅 宏司

電話 088-885-6051

報道関係者 各位

高知県の雇用失業情勢（令和8年5月）

令和8年5月における高知県の雇用失業情勢の概要をとりまとめましたので発表します。（高知労働局では、公共職業安定所（ハローワーク）における求人、求職、就職の状況を取りまとめ、求人倍率などの指標を作成し、高知県の雇用失業情勢として毎月公表しています。）

雇用失業情勢は、改善の動きに一部弱さがみられる。引き続き、物価上昇等が雇用に与える影響に注意する必要がある。

○ **受理地別有効求人倍率（季調値）** は1.15倍で、前月と同水準となった。

・有効求人数（季調値）は14,627人で、前月に比べ116人(0.8%)増加し、2か月連続の増加。

・有効求職者数（季調値）は12,770人で、前月に比べ184人(1.5%)増加し、2か月連続の増加。

(第1-1表参照)

○ **新規求人倍率（季調値）** は2.04倍で、前月に比べ0.01ポイント上回り、2か月連続の増加となった。

・新規求人数（季調値）は5,323人で、前月に比べ▲21人(▲0.4%)減少し、2か月ぶりの減少。

・新規求職者数（季調値）は2,614人で、前月に比べ▲19人(▲0.7%)減少し、3か月ぶりの減少。

(第1-1表参照)

○ **正社員有効求人倍率（原数値）** は0.91倍で、前年同月に比べ0.03ポイント上回り、4か月連続の増加となった。

(第1-2表参照)

○ **新規求人数（原数値）** は4,541人で、前年同月に比べ▲43人(▲0.9%)減少し、3か月ぶりの減少となった。

(第1-3表参照)

産業別でみると、増加…建設業(26人、6.3%)、運輸業、郵便業(91人、47.9%)、サービス業(62人、15.6%)など7業種

減少…卸売業、小売業(▲98人、▲11.4%)、生活関連サービス業、娯楽業(▲58人、▲29.3%)、公務、その他(▲45人、▲40.2%)など6業種

(第2-1表参照)

○ **新規求職者数（原数値）** は2,404人で、前年同月に比べ▲151人(▲5.9%)減少し、2か月連続の減少となった。

(第1-3表参照)

○ **就職件数** は688件で、前年同月に比べ▲117件(▲14.5%)減少し、8か月連続の減少となった。

(第3表参照)

○ **雇用保険被保険者数** は185,771人で、前年同月に比べ▲3,099人(▲1.6%)減少し、78か月連続の減少となった。

(第4表参照)

○ **就業地別有効求人倍率（季調値）** は1.18倍で、前月に比べ▲0.02ポイント下回り、2か月ぶりの減少となった。

(第6表参照)

・有効求人数（季調値）は15,086人で、前月に比べ34人(0.2%)増加し、2か月連続の増加。

※公表値としては、集計開始以降継続的に「受理地別」（求人を受理したハローワークの所在地で求人数を集計）を使用。

※ **全国の有効求人倍率（季調値）** は1.17倍で、前月と比べ▲0.01ポイント下回った。なお、高知県は全国で25番目。

(第7表参照)

(注) ハローワークインターネットサービスの機能拡充に伴い、令和3年9月以降の数値には、ハローワークに来所せず、オンライン上で求職登録した求職者数や、求職者がハローワークインターネットサービスの求人に直接応募した就職件数等が含まれている。

高知県の雇用失業情勢（令和8年5月）

第1-1表 求人倍率等（学卒を除きパートを含む、季調値）の推移

有効求人倍率（季調値）は1.15倍で、前月と同水準となった。

- ・有効求人数（季調値）は14,627人で、前月に比べ116人(0.8%)増加し、2か月連続の増加。
- ・有効求職者数（季調値）は12,770人で、前月に比べ184人(1.5%)増加し、2か月連続の増加。

新規求人倍率（季調値）は2.04倍で、前月に比べ0.01ポイント上回り、2か月連続の増加となった。

- ・新規求人数（季調値）は5,323人で、前月に比べ▲21人(▲0.4%)減少し、2か月ぶりの減少。
- ・新規求職者数（季調値）は2,614人で、前月に比べ▲19人(▲0.7%)減少し、3か月ぶりの減少。

| 区 分 | 令和4年度 | 令和5年度 | 令和6年度 | 令和7年度 | 前年同月 | 最近3か月 | | | | 当月 | | | | |
|------------------|--------|--------|--------|--------|--------|--------|--------|--------|--------|------|-----|-----|------|-----|
| | (月平均) | (月平均) | (月平均) | (月平均) | 令和7年5月 | 令和8年2月 | 令和8年3月 | 令和8年4月 | 令和8年5月 | | | | | |
| 有効求人倍率(倍) | 1.21 | 1.14 | 1.10 | 1.10 | 1.12 | 1.15 | 1.10 | 1.15 | 1.15 | | | | | |
| 前年度差、前月差 | 0.10 | ▲0.07 | ▲0.04 | 0.00 | 0.00 | 0.04 | ▲0.05 | 0.05 | 0.00 | | | | | |
| 有効求人数 | 15,769 | 15,214 | 14,383 | 13,863 | 13,978 | 14,354 | 13,703 | 14,511 | 14,627 | | | | | |
| 前年度比、前月比、差 | 8.7 | ▲3.5 | ▲5.5 | ▲3.6 | ▲0.0 | ▲3 | 1.0 | 138 | ▲4.5 | ▲651 | 5.9 | 808 | 0.8 | 116 |
| 有効求職者数 | 13,016 | 13,345 | 13,020 | 12,581 | 12,512 | 12,503 | 12,467 | 12,586 | 12,770 | | | | | |
| 前年度比、前月比、差 | ▲0.6 | 2.5 | ▲2.4 | ▲3.4 | ▲0.1 | ▲10 | ▲2.3 | ▲294 | ▲0.3 | ▲36 | 1.0 | 119 | 1.5 | 184 |
| 新規求人倍率(倍) | 2.11 | 1.97 | 1.93 | 1.93 | 1.94 | 2.08 | 1.95 | 2.03 | 2.04 | | | | | |
| 前年度差、前月差 | 0.21 | ▲0.14 | ▲0.04 | 0.00 | 0.00 | 0.17 | ▲0.13 | 0.08 | 0.01 | | | | | |
| 新規求人数 | 5,784 | 5,476 | 5,144 | 5,002 | 5,069 | 5,048 | 5,024 | 5,344 | 5,323 | | | | | |
| 前年度比、前月比、差 | 8.3 | ▲5.3 | ▲6.1 | ▲2.8 | ▲1.3 | ▲66 | ▲1.8 | ▲94 | ▲0.5 | ▲24 | 6.4 | 320 | ▲0.4 | ▲21 |
| 新規求職者数 | 2,745 | 2,773 | 2,661 | 2,596 | 2,614 | 2,431 | 2,571 | 2,633 | 2,614 | | | | | |
| 前年度比、前月比、差 | ▲2.3 | 1.0 | ▲4.0 | ▲2.4 | ▲1.5 | ▲39 | ▲9.6 | ▲259 | 5.8 | 140 | 2.4 | 62 | ▲0.7 | ▲19 |

- (注) 1. 季節調整法は、センサス局法Ⅱ(X-12-ARIMA)による。なお、令和7年12月以前の数値は、令和8年1月分公表時に新季節指数により改定されている。
 2. 年度欄は原数値、年度欄下段は対前年度差または比。
 3. 「前年同月」「最近3カ月の状況」「当月」の有効及び新規求人倍率の下段は前月差、新規・有効の求人数及び求職者数の下段左欄は対前月比(%)、同右欄は前月差(人)。
 4. ハローワークインターネットサービスの機能拡充に伴う令和3年9月以降の数値の取扱いについては、1頁の(注)を参照。

第1-2表 求人倍率等（学卒を除きパートを含む、原数値）の推移

正社員有効求人倍率(原数値)は0.91倍で、前年同月に比べ0.03ポイント上回り、4か月連続の増加となった。

| 区 分 | 令和4年度 | 令和5年度 | 令和6年度 | 令和7年度 | 前年同月 | 最近3か月 | | | | 当月 | | | | |
|---------------------------|--------|--------|--------|--------|--------|--------|--------|--------|--------|------|-------|------|-------|------|
| | (月平均) | (月平均) | (月平均) | (月平均) | 令和7年5月 | 令和8年2月 | 令和8年3月 | 令和8年4月 | 令和8年5月 | | | | | |
| 有効求人倍率(倍) | 1.21 | 1.14 | 1.10 | 1.10 | 1.02 | 1.26 | 1.15 | 1.08 | 1.05 | | | | | |
| 前年度差、前年同月差 | 0.10 | ▲0.07 | ▲0.04 | 0.00 | 0.06 | 0.03 | ▲0.03 | 0.02 | 0.03 | | | | | |
| 有効求人数(全数) | 15,769 | 15,214 | 14,383 | 13,863 | 13,473 | 15,848 | 15,539 | 14,505 | 13,976 | | | | | |
| 前年度比、前年同月比、差 | 8.7 | ▲3.5 | ▲5.5 | ▲3.6 | ▲2.2 | ▲302 | ▲0.0 | ▲7 | ▲3.1 | ▲491 | 3.2 | 446 | 3.7 | 503 |
| 有効求職者数(全数) | 13,016 | 13,345 | 13,020 | 12,581 | 13,165 | 12,567 | 13,516 | 13,403 | 13,306 | | | | | |
| 前年度比、前年同月比、差 | ▲0.6 | 2.5 | ▲2.4 | ▲3.4 | ▲8.1 | ▲1,157 | ▲2.1 | ▲276 | ▲0.2 | ▲30 | 0.9 | 119 | 1.1 | 141 |
| 正社員有効求人倍率(倍) | 0.82 | 0.82 | 0.86 | 0.90 | 0.88 | 0.91 | 0.88 | 0.88 | 0.91 | | | | | |
| 前年度差、前年同月差 | 0.05 | 0.00 | 0.04 | 0.04 | 0.10 | 0.02 | 0.02 | 0.01 | 0.03 | | | | | |
| 正社員有効求人数 全数に占める割合 | 6,773 | 6,723 | 6,847 | 6,747 | 6,807 | 50.5 | 6,868 | 43.3 | 7,014 | 45.1 | 6,919 | 47.7 | 6,956 | 49.8 |
| 前年度比、前年同月比、差 | 6.3 | ▲0.7 | 1.8 | ▲1.5 | 1.7 | 113 | ▲2.3 | ▲159 | ▲1.4 | ▲100 | ▲0.7 | ▲49 | 2.2 | 149 |
| 正社員有効求職者数 全数に占める割合 | 8,217 | 8,262 | 7,927 | 7,519 | 7,766 | 59.0 | 7,521 | 59.8 | 7,963 | 58.9 | 7,848 | 58.6 | 7,682 | 57.7 |
| 前年度比、前年同月比、差 | ▲0.5 | 0.5 | ▲4.1 | ▲5.1 | ▲10.0 | ▲859 | ▲4.8 | ▲377 | ▲4.0 | ▲335 | ▲2.1 | ▲165 | ▲1.1 | ▲84 |
| パート有効求人倍率(倍) | 1.31 | 1.12 | 1.00 | 0.96 | 0.82 | 1.24 | 1.07 | 0.94 | 0.85 | | | | | |
| 前年度差、前年同月差 | 0.16 | ▲0.19 | ▲0.12 | ▲0.04 | 0.02 | ▲0.01 | ▲0.12 | 0.05 | 0.03 | | | | | |
| パート有効求人数 全数に占める割合 | 6,104 | 5,534 | 4,967 | 4,731 | 4,403 | 32.7 | 6,127 | 38.7 | 5,880 | 37.8 | 5,202 | 35.9 | 4,748 | 34.0 |
| 前年度比、前年同月比、差 | 12.7 | ▲9.3 | ▲10.2 | ▲4.8 | ▲2.6 | ▲117 | 1.1 | 66 | ▲5.3 | ▲327 | 11.8 | 551 | 7.8 | 345 |
| パート有効求職者数 全数に占める割合 | 4,664 | 4,956 | 4,969 | 4,948 | 5,354 | 40.7 | 4,952 | 39.4 | 5,470 | 40.5 | 5,512 | 41.1 | 5,571 | 41.9 |
| 前年度比、前年同月比、差 | ▲0.7 | 6.3 | 0.3 | ▲0.4 | ▲5.2 | ▲296 | 2.2 | 107 | 5.0 | 259 | 5.3 | 278 | 4.1 | 217 |

- (注) 1. 「年度」の下段は対前年度差または比。「前年同月」「最近3カ月の状況」「当月」の有効求人倍率の下段は前年同月差。
 2. 正社員及びパートの「前年同月」「最近3カ月の状況」「当月」の有効求人数及び求職者数の右欄は全数に占める割合(%)、下段左欄は対前年同月比(%)、同右欄は前年同月差(人)。
 3. ハローワークインターネットサービスの機能拡充に伴う令和3年9月以降の数値の取扱いについては、1頁の(注)を参照。

第1-3表 新規求人倍率等（学卒を除きパートを含む、原数値）の推移

新規求人数（原数値）は4,541人で、前年同月に比べ▲43人(▲0.9%)減少し、3か月ぶりの減少となった。

新規求職者数（原数値）は2,404人で、前年同月に比べ▲151人(▲5.9%)減少し、2か月連続の減少となった。

| 区 分 | 令和4年度 | 令和5年度 | 令和6年度 | 令和7年度 | 前年同月 | | 最近3か月 | | | | 当月 | |
|--------------------|-------|-------|-------|-------|------------|------------|------------|------------|------------|--------|--------|--------|
| | (月平均) | (月平均) | (月平均) | (月平均) | 令和7年5月 | 令和8年2月 | 令和8年3月 | 令和8年4月 | 令和8年5月 | 令和8年5月 | 令和8年5月 | 令和8年5月 |
| 新規求人倍率(倍) | 2.11 | 1.97 | 1.93 | 1.93 | 1.79 | 2.13 | 1.72 | 1.45 | 1.89 | | | |
| 前年度差、前年同月差 | 0.21 | ▲0.14 | ▲0.04 | 0.00 | 0.03 | 0.26 | 0.01 | 0.06 | 0.10 | | | |
| 新規求人数(全数) | 5,784 | 5,476 | 5,144 | 5,002 | 4,584 | 5,991 | 5,562 | 5,399 | 4,541 | | | |
| 前年度比、前年同月比、差 | 8.3 | ▲5.3 | ▲6.1 | ▲2.8 | ▲6.6 ▲325 | ▲1.4 ▲84 | 6.2 323 | 4.1 212 | ▲0.9 ▲43 | | | |
| 新規求職者数(全数) | 2,745 | 2,773 | 2,661 | 2,596 | 2,555 | 2,812 | 3,230 | 3,717 | 2,404 | | | |
| 前年度比、前年同月比、差 | ▲2.3 | 1.0 | ▲4.0 | ▲2.4 | ▲8.6 ▲241 | ▲13.5 ▲438 | 5.4 165 | ▲0.7 ▲26 | ▲5.9 ▲151 | | | |
| 正社員新規求人数 全数に占める割合 | 2,384 | 2,328 | 2,364 | 2,340 | 2,136 46.6 | 2,103 35.1 | 2,671 48.0 | 2,503 46.4 | 2,173 47.9 | | | |
| 前年度比、前年同月比、差 | 6.3 | ▲2.3 | 1.5 | ▲1.0 | ▲6.7 ▲153 | ▲4.9 ▲109 | 11.9 283 | ▲5.8 ▲153 | 1.7 37 | | | |
| 正社員新規求職者数 全数に占める割合 | 1,786 | 1,779 | 1,670 | 1,596 | 1,543 60.4 | 1,672 59.5 | 1,927 59.7 | 2,159 58.1 | 1,428 59.4 | | | |
| 前年度比、前年同月比、差 | ▲2.0 | ▲0.4 | ▲6.1 | ▲4.4 | ▲12.1 ▲213 | ▲18.3 ▲374 | ▲0.1 ▲2 | ▲0.3 ▲7 | ▲7.5 ▲115 | | | |
| パート新規求人数 全数に占める割合 | 2,337 | 2,092 | 1,856 | 1,780 | 1,568 34.2 | 2,673 44.6 | 1,964 35.3 | 2,144 39.7 | 1,476 32.5 | | | |
| 前年度比、前年同月比、差 | 11.6 | ▲10.5 | ▲11.3 | ▲4.1 | 0.3 4 | ▲5.5 ▲157 | ▲2.2 ▲44 | 29.3 486 | ▲5.9 ▲92 | | | |
| パート新規求職者数 全数に占める割合 | 918 | 953 | 951 | 964 | 994 38.9 | 1,126 40.0 | 1,298 40.2 | 1,536 41.3 | 957 39.8 | | | |
| 前年度比、前年同月比、差 | ▲2.5 | 3.8 | ▲0.2 | 1.4 | ▲2.5 ▲26 | ▲5.5 ▲66 | 15.1 170 | ▲1.5 ▲24 | ▲3.7 ▲37 | | | |

(注) 1. 「年度」の下段は対前年度比。「前年同月」「最近3か月の状況」「当月」の新規求人数及び求職者数の下段左欄は対前年同月比(%), 同右欄は前年同月差(人)。
 2. 正社員及びパートの「前年同月」「最近3か月の状況」「当月」の新規求人数及び求職者数の右欄は全数に占める割合(%), 下段左欄は対前年同月比(%), 同右欄は前年同月差(人)。
 3. ハローワークインターネットサービスの機能拡充に伴う令和3年9月以降の数値の取扱いについては、1頁の(注)を参照。

第2-1表 産業別新規求人の動向（学卒を除きパートを含む、原数値）

産業別に見ると、

・増加…建設業(26人、6.3%)、運輸業、郵便業(91人、47.9%)、サービス業(62人、15.6%)など7業種

・減少…卸売業、小売業(▲98人、▲11.4%)、生活関連サービス業、娯楽業(▲58人、▲29.3%)、公務、その他(▲45人、▲40.2%)など6業種

| 主要産業別 | 令和4年度 | 令和5年度 | 令和6年度 | 令和7年度 | 前年同月 | | 最近3か月 | | | | 当月 | |
|-----------------|-------|-------|-------|-------|------------|------------|------------|-----------|-----------|--------|--------|--------|
| | (月平均) | (月平均) | (月平均) | (月平均) | 令和7年5月 | 令和8年2月 | 令和8年3月 | 令和8年4月 | 令和8年5月 | 令和8年5月 | 令和8年5月 | 令和8年5月 |
| 産業計(全数) | 5,784 | 5,476 | 5,144 | 5,002 | 4,584 | 5,991 | 5,562 | 5,399 | 4,541 | | | |
| 前年度比、前年同月比、差 | 8.3 | ▲5.3 | ▲6.1 | ▲2.8 | ▲6.6 ▲325 | ▲1.4 ▲84 | 6.2 323 | 4.1 212 | ▲0.9 ▲43 | | | |
| 農林、漁業 | 125 | 98 | 95 | 90 | 85 | 72 | 114 | 94 | 66 | | | |
| 前年度比、前年同月比、差 | ▲5.3 | ▲21.6 | ▲3.1 | ▲5.3 | ▲21.3 ▲23 | ▲1.4 ▲1 | ▲10.2 ▲13 | 38.2 26 | ▲22.4 ▲19 | | | |
| 建設業 | 540 | 482 | 485 | 498 | 410 | 431 | 542 | 586 | 436 | | | |
| 前年度比、前年同月比、差 | ▲6.4 | ▲10.7 | 0.6 | 2.7 | ▲12.2 ▲57 | ▲5.9 ▲27 | 6.7 34 | ▲1.7 ▲10 | 6.3 26 | | | |
| 製造業 | 413 | 421 | 382 | 357 | 325 | 350 | 408 | 382 | 335 | | | |
| 前年度比、前年同月比、差 | 16.7 | 1.9 | ▲9.3 | ▲6.5 | ▲15.1 ▲58 | ▲0.3 ▲1 | 13.3 48 | ▲12.6 ▲55 | 3.1 10 | | | |
| 運輸業、郵便業 | 155 | 167 | 161 | 197 | 190 | 259 | 185 | 172 | 281 | | | |
| 前年度比、前年同月比、差 | 3.3 | 7.7 | ▲3.6 | 22.4 | 38.7 53 | 37.8 71 | 25.0 37 | 3.0 5 | 47.9 91 | | | |
| 卸売業、小売業 | 1,060 | 978 | 814 | 713 | 861 | 843 | 582 | 981 | 763 | | | |
| 前年度比、前年同月比、差 | 13.7 | ▲7.7 | ▲16.8 | ▲12.4 | 7.0 56 | ▲2.8 ▲24 | ▲25.2 ▲196 | 47.7 317 | ▲11.4 ▲98 | | | |
| 金融業、保険業 | 73 | 85 | 110 | 106 | 96 | 87 | 118 | 110 | 94 | | | |
| 前年度比、前年同月比、差 | 10.6 | 16.4 | 29.4 | ▲3.6 | 35.2 25 | ▲13.0 ▲13 | 15.7 16 | ▲3.5 ▲4 | ▲2.1 ▲2 | | | |
| 学術研究、専門・技術サービス業 | 149 | 181 | 165 | 144 | 105 | 117 | 199 | 199 | 121 | | | |
| 前年度比、前年同月比、差 | 17.3 | 21.5 | ▲8.8 | ▲12.7 | ▲59.0 ▲151 | 0.9 1 | 12.4 22 | 31.8 48 | 15.2 16 | | | |
| 宿泊業、飲食サービス業 | 385 | 316 | 296 | 300 | 271 | 235 | 374 | 363 | 272 | | | |
| 前年度比、前年同月比、差 | 19.6 | ▲17.9 | ▲6.3 | 1.4 | 14.3 34 | ▲9.6 ▲25 | 33.6 94 | 5.5 19 | 0.4 1 | | | |
| 生活関連サービス業、娯楽業 | 193 | 193 | 156 | 142 | 198 | 139 | 165 | 102 | 140 | | | |
| 前年度比、前年同月比、差 | 17.7 | 0.0 | ▲19.2 | ▲9.0 | 1.0 2 | ▲17.8 ▲30 | 32.0 40 | ▲18.4 ▲23 | ▲29.3 ▲58 | | | |
| 教育、学習支援業 | 122 | 129 | 145 | 130 | 110 | 259 | 221 | 105 | 112 | | | |
| 前年度比、前年同月比、差 | 28.4 | 5.7 | 12.4 | ▲10.3 | 8.9 9 | ▲48.9 ▲248 | ▲9.4 ▲23 | ▲29.5 ▲44 | 1.8 2 | | | |
| 医療、福祉 | 1,373 | 1,375 | 1,400 | 1,398 | 1,335 | 1,428 | 1,595 | 1,433 | 1,312 | | | |
| 前年度比、前年同月比、差 | 1.1 | 0.1 | 1.8 | ▲0.1 | ▲0.2 ▲3 | ▲3.6 ▲53 | 18.5 249 | ▲4.5 ▲68 | ▲1.7 ▲23 | | | |
| サービス業 | 636 | 635 | 549 | 538 | 397 | 494 | 699 | 612 | 459 | | | |
| 前年度比、前年同月比、差 | 3.4 | ▲0.2 | ▲13.5 | ▲2.0 | ▲25.5 ▲136 | ▲5.7 ▲30 | 28.5 155 | 1.5 9 | 15.6 62 | | | |
| 公務、その他 | 373 | 277 | 255 | 264 | 112 | 1,188 | 221 | 121 | 67 | | | |
| 前年度比、前年同月比、差 | 30.9 | ▲25.7 | ▲7.9 | 3.5 | ▲30.4 ▲49 | 33.0 295 | ▲30.5 ▲97 | ▲1.6 ▲2 | ▲40.2 ▲45 | | | |

(注) 1. 記載の業種は主要13業種を抜粋。
 2. 年度の下段は対前年度比。「前年同月」「最近3か月の状況」「当月」の下段左欄は対前年同月比(%), 同右欄は前年同月差(人)。
 3. 令和6年4月以降については令和5年7月改定の「日本標準産業分類」に基づく区分、令和6年3月以前については平成25年10月改定の「日本標準産業分類」に基づく区分対前年同月比については、産業分類改定による影響のある産業について()で示している。

第2-2表 新規常用求職の動向（学卒を除きパートを含む、原数値）

新規常用求職者数は2,381人で、前年同月に比べ▲148人(▲5.9%)減少し、2か月連続の減少となった。

| 区 分 | 令和4年度 | 令和5年度 | 令和6年度 | 令和7年度 | 前年同月 | | 最近3か月 | | | | 当月 | |
|--------------------|-------|-------|-------|-------|-------------|--------------|------------|------------|-------------|--------|--------|--------|
| | (月平均) | (月平均) | (月平均) | (月平均) | 令和7年5月 | 令和8年2月 | 令和8年3月 | 令和8年4月 | 令和8年5月 | 令和8年5月 | 令和8年5月 | 令和8年5月 |
| 新規常用求職者数（全数） | 2,693 | 2,721 | 2,611 | 2,551 | 2,529 | 2,785 | 3,219 | 3,683 | 2,381 | | | |
| 前年同月比、前年同月差 | ▲ 2.1 | 1.0 | ▲ 4.0 | ▲ 2.3 | ▲ 8.3 ▲ 230 | ▲ 13.8 ▲ 446 | 5.6 171 | ▲ 0.8 ▲ 29 | ▲ 5.9 ▲ 148 | | | |
| 在 職 者 全数に占める割合 | 863 | 880 | 836 | 795 | 663 26.2 | 1,210 43.4 | 1,297 40.3 | 720 19.5 | 603 25.3 | | | |
| 前年同月比、前年同月差 | ▲ 5.8 | 2.0 | ▲ 5.0 | ▲ 4.9 | ▲ 12.1 ▲ 91 | ▲ 23.9 ▲ 381 | ▲ 0.5 ▲ 6 | ▲ 1.0 ▲ 7 | ▲ 9.0 ▲ 60 | | | |
| 離 職 者 全数に占める割合 | 1,619 | 1,629 | 1,579 | 1,565 | 1,666 65.9 | 1,378 49.5 | 1,662 51.6 | 2,751 74.7 | 1,557 65.4 | | | |
| 前年同月比、前年同月差 | 0.2 | 0.6 | ▲ 3.1 | ▲ 0.9 | ▲ 4.8 ▲ 84 | ▲ 3.8 ▲ 55 | 9.0 137 | ▲ 0.2 ▲ 6 | ▲ 6.5 ▲ 109 | | | |
| うち事業主都合離職 全数に占める割合 | 401 | 413 | 382 | 392 | 438 17.3 | 290 10.4 | 375 11.6 | 961 26.1 | 405 17.0 | | | |
| 前年同月比、前年同月差 | ▲ 5.4 | 3.0 | ▲ 7.5 | 2.6 | 1.4 6 | ▲ 20.1 ▲ 73 | 16.8 54 | ▲ 3.2 ▲ 32 | ▲ 7.5 ▲ 33 | | | |
| うち自己都合離職 全数に占める割合 | 1,129 | 1,128 | 1,108 | 1,094 | 1,135 44.9 | 1,018 36.6 | 1,205 37.4 | 1,568 42.6 | 1,073 45.1 | | | |
| 前年同月比、前年同月差 | 1.9 | ▲ 0.1 | ▲ 1.8 | ▲ 1.3 | ▲ 6.9 ▲ 84 | 2.8 28 | 8.9 98 | 0.1 2 | ▲ 5.5 ▲ 62 | | | |
| 無 業 者 全数に占める割合 | 211 | 212 | 197 | 191 | 200 7.9 | 197 7.1 | 260 8.1 | 212 5.8 | 221 9.3 | | | |
| 前年同月比、前年同月差 | ▲ 4.1 | 0.5 | ▲ 7.1 | ▲ 3.0 | ▲ 21.6 ▲ 55 | ▲ 4.8 ▲ 10 | 18.2 40 | ▲ 7.0 ▲ 16 | 10.5 21 | | | |

(注) 1. 年度の下段は対前年度比。「前年同月」「最近3か月の状況」「当月」の新規常用求職者数(全数)の下段左欄は対前年同月比(%)、同右欄は前年同月差(人)。
 2. 「前年同月」「最近3か月の状況」「当月」の「在職者」「離職者」「無業者」右欄は新規常用求職者(全数)に占める割合。下段左欄は対前年同月比(%)、同右欄は前年同月差(人)。
 3. ハローワークインターネットサービスの機能拡充に伴う令和3年9月以降の数値の取扱いについては、1頁の(注)を参照。

第3表 就職の状況（学卒を除きパートを含む）

就職件数は688件で、前年同月に比べ▲117件(▲14.5%)減少し、8か月連続の減少となった。

就職率は28.6%で、前年同月に比べ▲2.9ポイント下回り、3か月連続の減少となった。

| 区 分 | 令和4年度 | 令和5年度 | 令和6年度 | 令和7年度 | 前年同月 | | 最近3か月 | | | | 当月 | |
|----------------------|-------|-------|-------|-------|------------|------------|--------------|--------------|--------------|--------|--------|--|
| | (月平均) | (月平均) | (月平均) | (月平均) | 令和7年5月 | 令和8年2月 | 令和8年3月 | 令和8年4月 | 令和8年5月 | 令和8年5月 | 令和8年5月 | |
| 就職件数（全数） | 970 | 949 | 899 | 833 | 805 | 836 | 1,939 | 841 | 688 | | | |
| 前年同月比、前年同月差 | 4.0 | ▲ 2.2 | ▲ 5.3 | ▲ 7.3 | ▲ 5.5 ▲ 47 | ▲ 8.2 ▲ 75 | ▲ 9.2 ▲ 196 | ▲ 10.8 ▲ 102 | ▲ 14.5 ▲ 117 | | | |
| うち正社員 全数に占める割合 | 385 | 369 | 339 | 328 | 326 40.5 | 319 38.2 | 437 22.5 | 339 40.3 | 287 41.7 | | | |
| 前年同月比、前年同月差 | 4.9 | ▲ 4.2 | ▲ 8.1 | ▲ 3.2 | ▲ 8.4 ▲ 30 | 5.6 17 | 14.7 56 | ▲ 13.1 ▲ 51 | ▲ 12.0 ▲ 39 | | | |
| うちパート 全数に占める割合 | 428 | 434 | 417 | 382 | 353 43.9 | 376 45.0 | 1,228 63.3 | 370 44.0 | 307 44.6 | | | |
| 前年同月比、前年同月差 | 4.4 | 1.4 | ▲ 3.9 | ▲ 8.4 | ▲ 3.6 ▲ 13 | 1.1 4 | ▲ 17.2 ▲ 255 | ▲ 7.5 ▲ 30 | ▲ 13.0 ▲ 46 | | | |
| 就職率 (就職件数/新規求職者数) | 35.3 | 34.2 | 33.8 | 32.1 | 31.5 | 29.7 | 60.0 | 22.6 | 28.6 | | | |
| | 2.1 | ▲ 1.1 | ▲ 0.4 | ▲ 1.7 | 1.0 | 1.7 | ▲ 9.7 | ▲ 2.6 | ▲ 2.9 | | | |

(注) 1. 年度の下段は対前年度比。就職率の下段は対前年同月差(ポイント)。
 2. 「前年同月」「最近3か月の状況」「当月」の「正社員」「パート」右欄は全数に占める割合。下段左欄は対前年同月比(%)、同右欄は対前年同月差(人)。
 3. ハローワークインターネットサービスの機能拡充に伴う令和3年9月以降の数値の取扱いについては、1頁の(注)を参照。

第4表 雇用保険の状況

雇用保険被保険者数は185,771人で、前年同月に比べ▲3,099人(▲1.6%)減少し、78か月連続の減少となった。

| 区 分 | 令和4年度 | 令和5年度 | 令和6年度 | 令和7年度 | 前年同月 | | 最近3か月 | | | | 当月 | |
|----------------------|---------|---------|---------|---------|---------------|---------------|---------------|---------------|---------------|--------|--------|--|
| | (月平均) | (月平均) | (月平均) | (月平均) | 令和7年5月 | 令和8年2月 | 令和8年3月 | 令和8年4月 | 令和8年5月 | 令和8年5月 | 令和8年5月 | |
| 適用事業所数 | 13,746 | 13,588 | 13,295 | 13,133 | 13,222 | 13,079 | 13,072 | 13,052 | 13,046 | | | |
| | ▲ 0.2 | ▲ 1.1 | ▲ 2.2 | ▲ 1.2 | ▲ 1.0 ▲ 138 | ▲ 1.2 ▲ 163 | ▲ 1.2 ▲ 157 | ▲ 1.2 ▲ 164 | ▲ 1.3 ▲ 176 | | | |
| 被保険者数 | 193,490 | 192,061 | 189,951 | 187,502 | 188,870 | 186,257 | 185,845 | 183,492 | 185,771 | | | |
| | ▲ 0.6 | ▲ 0.7 | ▲ 1.1 | ▲ 1.3 | ▲ 1.2 ▲ 2,202 | ▲ 1.5 ▲ 2,889 | ▲ 1.6 ▲ 3,020 | ▲ 1.8 ▲ 3,289 | ▲ 1.6 ▲ 3,099 | | | |
| 資格取得者数 | 2,590 | 2,576 | 2,386 | 2,339 | 4,718 | 1,724 | 1,940 | 3,962 | 4,308 | | | |
| | 3.1 | ▲ 0.5 | ▲ 7.4 | ▲ 2.0 | ▲ 10.1 ▲ 532 | ▲ 4.4 ▲ 79 | 0.4 7 | ▲ 6.8 ▲ 289 | ▲ 8.7 ▲ 410 | | | |
| 資格喪失者数 | 2,676 | 2,669 | 2,551 | 2,543 | 2,426 | 1,954 | 2,287 | 6,304 | 1,968 | | | |
| | 2.3 | ▲ 0.3 | ▲ 4.4 | ▲ 0.3 | ▲ 6.7 ▲ 173 | 2.5 48 | 4.6 100 | ▲ 0.9 ▲ 55 | ▲ 18.9 ▲ 458 | | | |
| 受給資格決定件数 (一般被保険者) | 719 | 730 | 684 | 694 | 918 | 578 | 665 | 1,263 | 915 | | | |
| | 0.4 | 1.5 | ▲ 6.3 | 1.5 | ▲ 7.5 ▲ 74 | 1.9 11 | 19.8 110 | ▲ 1.7 ▲ 22 | ▲ 0.3 ▲ 3 | | | |
| 初回受給者数 (一般被保険者) | 599 | 607 | 579 | 645 | 937 | 455 | 679 | 717 | 957 | | | |
| | ▲ 1.0 | 1.3 | ▲ 4.6 | 11.4 | ▲ 5.9 ▲ 59 | 6.6 28 | 66.4 271 | 3.9 27 | 2.1 20 | | | |
| 受給者実人員 (一般被保険者) | 2,621 | 2,681 | 2,630 | 2,779 | 2,584 | 2,414 | 2,502 | 2,413 | 2,656 | | | |
| | ▲ 4.6 | 2.3 | ▲ 1.9 | 5.7 | ▲ 6.0 ▲ 166 | 11.1 242 | 18.4 388 | 9.7 213 | 2.8 72 | | | |

(注) 1. 年度の下段は対前年度比。「前年同月」「最近3か月の状況」「当月」の下段左欄は対前年同月比(%)、同右欄は対前年増減数。

第5表 安定所別有効求人倍率（学卒を除きパートを含む、原数値）の推移

安定所別の有効求人倍率(原数値)は、高知所1.20倍、須崎所1.06倍、四万十所0.73倍、安芸所0.84倍、いの所0.57倍となり、須崎所、安芸所、いの所で前年同月を上回り、四万十所では下回り、高知所では同水準となった。

| 区 分 | | 令和4年度 | 令和5年度 | 令和6年度 | 令和7年度 | 前年同月 | | 最近3か月 | | | | 当月 | | | |
|-----------------------|--------------|-------------|-------------|-------------|-------------|-------------|-------------|-------------|-------------|-------------|-------|--------|-------|--------|-------|
| | | (月平均) | (月平均) | (月平均) | (月平均) | | | | | | | | | | |
| | | | | | | 令和7年5月 | 令和8年2月 | 令和8年3月 | 令和8年4月 | 令和8年5月 | | | | | |
| 高知県有効求人倍率(季調値) | | 1.21 | 1.14 | 1.10 | 1.10 | 1.12 | 1.15 | 1.10 | 1.15 | 1.15 | | | | | |
| 高知所 | 有効求人倍率/前年同月差 | 1.34 | 1.31 | 1.28 | 1.29 | 1.20 | 0.09 | 1.45 | 0.02 | 1.32 | ▲0.05 | 1.25 | 0.01 | 1.20 | 0.00 |
| | 有効求人数/前年同月比 | 11,280 | 11,272 | 10,811 | 10,519 | 10,279 | ▲0.9 | 11,736 | ▲0.2 | 11,529 | ▲3.3 | 11,021 | 2.7 | 10,574 | 2.9 |
| | 有効求職者/前年同月比 | 8,446 | 8,637 | 8,474 | 8,159 | 8,584 | ▲8.4 | 8,088 | ▲2.0 | 8,704 | ▲0.0 | 8,813 | 2.0 | 8,805 | 2.6 |
| 須崎所 | 有効求人倍率/前年同月差 | 1.16 | 1.02 | 0.99 | 0.96 | 0.83 | ▲0.03 | 1.20 | 0.01 | 1.15 | 0.06 | 1.10 | 0.25 | 1.06 | 0.23 |
| | 有効求人数/前年同月比 | 1,160 | 1,036 | 910 | 853 | 808 | ▲9.8 | 984 | 0.0 | 1,000 | 4.0 | 994 | 20.8 | 987 | 22.2 |
| | 有効求職者/前年同月比 | 997 | 1,011 | 920 | 886 | 975 | ▲5.9 | 823 | ▲0.6 | 873 | ▲0.7 | 902 | ▲7.1 | 932 | ▲4.4 |
| 四万十所 | 有効求人倍率/前年同月差 | 1.00 | 0.86 | 0.81 | 0.76 | 0.74 | 0.01 | 0.83 | ▲0.01 | 0.82 | ▲0.06 | 0.72 | ▲0.02 | 0.73 | ▲0.01 |
| | 有効求人数/前年同月比 | 1,323 | 1,153 | 1,035 | 948 | 938 | ▲10.8 | 1,077 | ▲1.2 | 1,124 | ▲1.1 | 982 | 2.8 | 978 | 4.3 |
| | 有効求職者/前年同月比 | 1,317 | 1,347 | 1,278 | 1,246 | 1,274 | ▲11.8 | 1,304 | 1.1 | 1,365 | 5.3 | 1,356 | 5.2 | 1,337 | 4.9 |
| 安芸所 | 有効求人倍率/前年同月差 | 1.31 | 0.90 | 0.86 | 0.91 | 0.83 | 0.07 | 1.19 | 0.15 | 0.91 | ▲0.04 | 0.77 | ▲0.08 | 0.84 | 0.01 |
| | 有効求人数/前年同月比 | 882 | 593 | 559 | 560 | 494 | ▲2.8 | 691 | 7.6 | 586 | ▲10.8 | 498 | ▲8.1 | 502 | 1.6 |
| | 有効求職者/前年同月比 | 673 | 661 | 649 | 616 | 598 | ▲10.2 | 582 | ▲5.4 | 647 | ▲6.4 | 643 | 0.3 | 600 | 0.3 |
| いの所 | 有効求人倍率/前年同月差 | 0.71 | 0.69 | 0.63 | 0.59 | 0.55 | 0.02 | 0.77 | 0.03 | 0.67 | ▲0.01 | 0.60 | 0.02 | 0.57 | 0.02 |
| | 有効求人数/前年同月比 | 1,124 | 1,160 | 1,068 | 984 | 954 | 1.0 | 1,360 | ▲1.4 | 1,300 | ▲3.6 | 1,010 | 0.5 | 935 | ▲2.0 |
| | 有効求職者/前年同月比 | 1,584 | 1,689 | 1,699 | 1,674 | 1,734 | ▲3.7 | 1,770 | ▲4.7 | 1,927 | ▲2.3 | 1,689 | ▲2.9 | 1,632 | ▲5.9 |

(注) 1. 季節調整法は、センサス局法Ⅱ(X-12-ARIMA)による。なお、令和7年12月以前の数値は、令和8年1月分公表時に新季節指数により改定されている。
 2. ハローワークインターネットサービスの機能拡充に伴う令和3年9月以降の数値の取扱いについては、1頁の(注)を参照。
 3. 高知県の有効求人倍率は季節調整値を使用、安定所毎の有効求人倍率は季節調整値が存在しないため原数値を使用。

第6表 就業地別求人倍率等（学卒を除きパートを含む、季調値）の推移

就業地別有効求人倍率(季調値)は1.18倍で、前月に比べ▲0.02ポイント下回り、2か月ぶりの減少となった。

・就業地別有効求人数(季調値)は15,086人で、前月に比べ34人(0.2%)増加し、2か月連続の増加。

就業地別新規求人倍率(季調値)は2.02倍で、前月に比べ▲0.05ポイント下回り、3か月連続の減少となった。

・就業地別新規求人数(季調値)は5,275人で、前月に比べ▲172人(▲3.2%)減少し、3か月ぶりの減少。

| 区 分 | | 令和4年度 | 令和5年度 | 令和6年度 | 令和7年度 | 前年同月 | | 最近3か月 | | | | 当月 | | | |
|----------------------|--|-------------|-------------|-------------|-------------|-------------|-------------|-------------|-------------|-------------|------|-----|-----|------|------|
| | | (月平均) | (月平均) | (月平均) | (月平均) | | | | | | | | | | |
| | | | | | | 令和7年5月 | 令和8年2月 | 令和8年3月 | 令和8年4月 | 令和8年5月 | | | | | |
| 就業地別有効求人倍率(倍) | | 1.22 | 1.17 | 1.17 | 1.17 | 1.19 | 1.21 | 1.16 | 1.20 | 1.18 | | | | | |
| 前年度差、前月差 | | 0.10 | ▲0.05 | 0.00 | 0.00 | 0.00 | 0.03 | ▲0.05 | 0.04 | ▲0.02 | | | | | |
| 就業地別有効求人数 | | 15,844 | 15,555 | 15,189 | 14,749 | 14,886 | 15,074 | 14,461 | 15,052 | 15,086 | | | | | |
| 前年度比、前月比、差 | | 8.7 | ▲1.8 | ▲2.4 | ▲2.9 | ▲0.0 | ▲5 | ▲0.4 | ▲59 | ▲4.1 | ▲613 | 4.1 | 591 | 0.2 | 34 |
| 有効求職者数 | | 13,016 | 13,345 | 13,020 | 12,581 | 12,512 | 12,503 | 12,467 | 12,586 | 12,770 | | | | | |
| 前年度比、前月比、差 | | ▲0.6 | 2.5 | ▲2.4 | ▲3.4 | ▲0.1 | ▲10 | ▲2.3 | ▲294 | ▲0.3 | ▲36 | 1.0 | 119 | 1.5 | 184 |
| 就業地別新規求人倍率(倍) | | 2.11 | 2.00 | 2.04 | 2.04 | 2.04 | 2.10 | 2.08 | 2.07 | 2.02 | | | | | |
| 前年度差、前月差 | | 0.21 | ▲0.11 | 0.04 | 0.00 | ▲0.05 | 0.12 | ▲0.02 | ▲0.01 | ▲0.05 | | | | | |
| 就業地別新規求人数 | | 5,784 | 5,559 | 5,432 | 5,301 | 5,324 | 5,101 | 5,337 | 5,447 | 5,275 | | | | | |
| 前年度比、前月比、差 | | 8.3 | ▲3.9 | ▲2.3 | ▲2.4 | ▲3.9 | ▲215 | ▲4.2 | ▲226 | 4.6 | 236 | 2.1 | 110 | ▲3.2 | ▲172 |
| 新規求職者数 | | 2,745 | 2,773 | 2,661 | 2,596 | 2,614 | 2,431 | 2,571 | 2,633 | 2,614 | | | | | |
| 前年度比、前月比、差 | | ▲2.3 | 1.0 | ▲4.0 | ▲2.4 | ▲1.5 | ▲39 | ▲9.6 | ▲259 | 5.8 | 140 | 2.4 | 62 | ▲0.7 | ▲19 |

(注) 1. 季節調整法は、センサス局法Ⅱ(X-12-ARIMA)による。なお、令和7年12月以前の数値は、令和8年1月分公表時に新季節指数により改定されている。
 2. 年度欄は原数値、年度欄下段は対前年度差または比。
 3. 「前年同月」「最近3か月の状況」「当月」の有効及び新規求人倍率の下段は前月差。新規・有効の求人数及び求職者数の下段左欄は対前月比(%)、同右欄は前月差(人)。
 4. ハローワークインターネットサービスの機能拡充に伴う令和3年9月以降の数値の取扱いについては、1頁の(注)を参照。

第7表 全国の有効求人倍率等の状況（学卒を除きパートを含む）

全国の有効求人倍率（季調値）は1.17倍で、前月と比べ▲0.01ポイント下回った。なお、高知県は全国で25番目。

| | 令和4年度 | 令和5年度 | 令和6年度 | 令和7年度 | 前年同月 | 最近3か月 | | | 当月 |
|------------------------|-------|-------|-------|-------|--------|--------|--------|--------|--------|
| | (月平均) | (月平均) | (月平均) | (月平均) | 令和7年5月 | 令和8年2月 | 令和8年3月 | 令和8年4月 | 令和8年5月 |
| 有効求人倍率(倍)季調値 | 1.31 | 1.29 | 1.25 | 1.20 | 1.23 | 1.19 | 1.18 | 1.18 | 1.17 |
| 前年度差、前月差 | 0.15 | ▲0.02 | ▲0.04 | ▲0.05 | ▲0.02 | 0.01 | ▲0.01 | 0.00 | ▲0.01 |
| 正社員有効求人倍率(倍)原数値 | 1.01 | 1.02 | 1.02 | 1.01 | 0.98 | 1.02 | 0.99 | 0.95 | 0.94 |
| 前年度差、前年同月差 | 0.11 | 0.01 | 0.00 | ▲0.01 | 0.04 | ▲0.05 | ▲0.06 | ▲0.04 | ▲0.04 |
| 完全失業率(%)季調値(*) | 2.6 | 2.6 | 2.5 | 2.5 | 2.5 | 2.6 | 2.7 | 2.5 | 2.5 |
| 前年度差、前月差 | ▲0.2 | 0.0 | ▲0.1 | 0.0 | 0.0 | ▲0.1 | 0.1 | ▲0.2 | 0.0 |

(注) 1. 季節調整法は、センサス局法Ⅱ(X-12-ARIMA)による。なお、令和7年12月以前の数値は、令和8年1月分公表時に新季節指数により改定されている。

2. 年度欄は原数値。

3. (*)完全失業率資料出処：総務省統計局労働力調査完全失業率モデル推計値

4. ハローワークインターネットサービスの機能拡充に伴う令和3年9月以降の数値の取扱いについては、1頁の(注)を参照。

<用語の解説>

●求人倍率

求職者に対する求人数の割合をいい、「新規求人数」を「新規求職申込件数」で除して得た「新規求人倍率」と、「月間有効求職者数」を「月間有効求職者数」で除して得た「有効求人倍率」の2種類がある。

●受理地別

求人を受理したハローワークが所在する都道府県ごとに求人数を集計し算出したもの。

●就業地別

求人票に記載された就業場所をもとに、実際に就業する都道府県ごとに求人数を集計し算出したもの。

●新規求職申込件数

期間中に新たに受け付けた求職申込みの件数をいう。

●月間有効求職者数

前月から繰越された有効求職者数（前月末日現在において、求職票の有効期限が翌月以降にまたがっている就職未決定の求職者をいう。）と当月の「新規求職申込件数」の合計数をいう。

●新規求人数

期間中に新たに受け付けた求人数（採用予定人員）をいう。

●月間有効求人数

前月から繰越された有効求人数（前月末日現在において、求人票の有効期限が翌月以降にまたがっている未充足の求人数をいう。）と当月の「新規求人数」の合計数をいう。

●就職件数

有効求職者が安定所の紹介により就職したことを確認した件数をいう。

●就職率

求職者に対する就職件数の割合をいい、「就職件数」を「新規求職申込件数」で除して算出する。

●パートタイム

1週間の所定労働時間が同一の事業所に雇用されている通常の労働者の1週間の所定労働時間に比し短い者をいう。

●正社員

パートタイムを除く常用のうち、勤め先で正社員・正職員などと呼称される正規労働者をいう。

●季節調整値

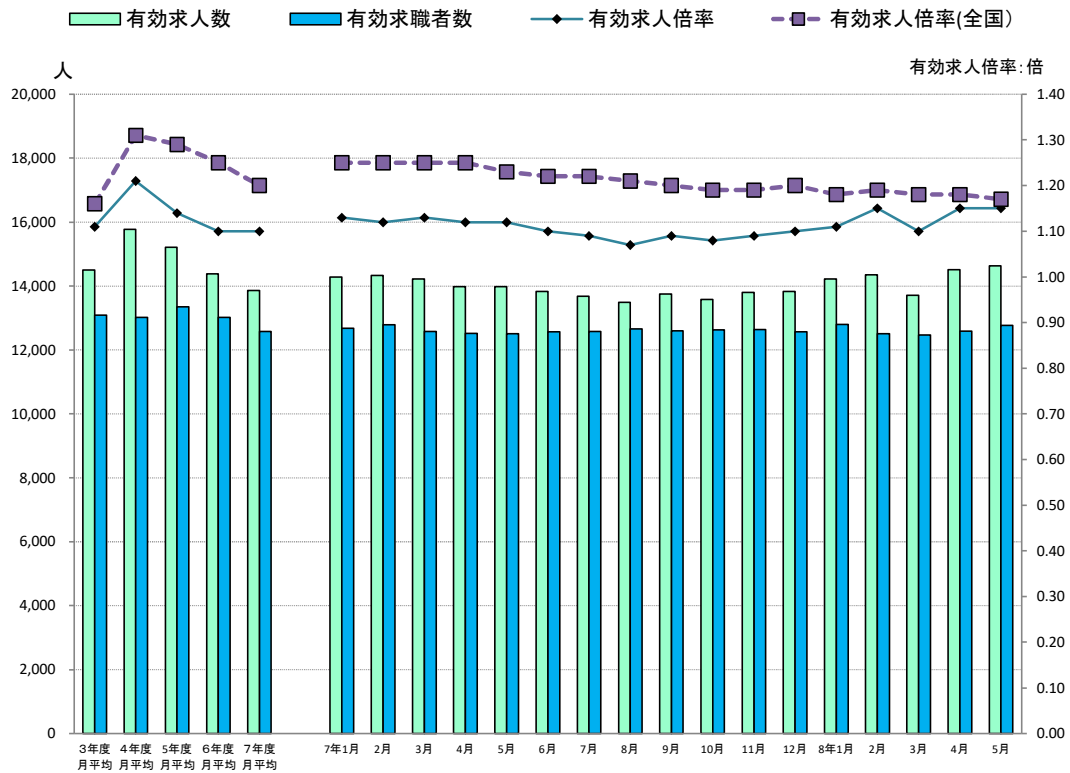
雇用失業情勢（有効求人倍率）等については、月によって稼働日数が異なったり、正月や年度末の決算などの社会習慣、制度等の影響があったりし、単純に比較できません。季節調整値はこれら月々の変動の季節的要因を除去し推計した値であり、次の計算方法で算出します。

原数値 ÷ 季節指数 × 100
職業安定業務統計で使用する季節調整法は「センサス局法Ⅱ(X-12-ARIMA)」を用いています。これにより、曜日変更の変化や閏年の影響等のカレンダー要因を除去した算出が可能となります。

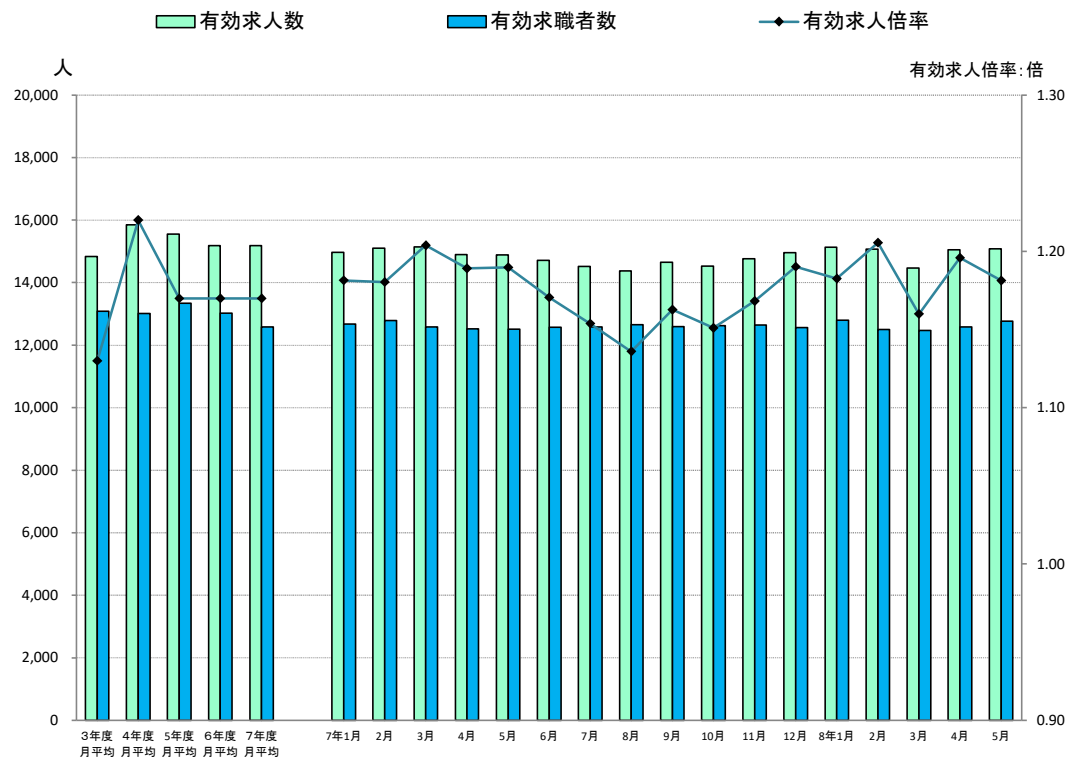
※季節調整値替え

向こう1年間の季節指数を暫定的に決めますが、1年が経過し、全てのデータが揃った段階で、過去にさかのぼって季節指数を計算し直すことになり、併せて新たな向こう1年間の季節指数を計算します。このため、既に公表した数値を改定することがあります。これを季節調整値替えといい、職業安定業務統計では毎年1月分の公表時に行っています。

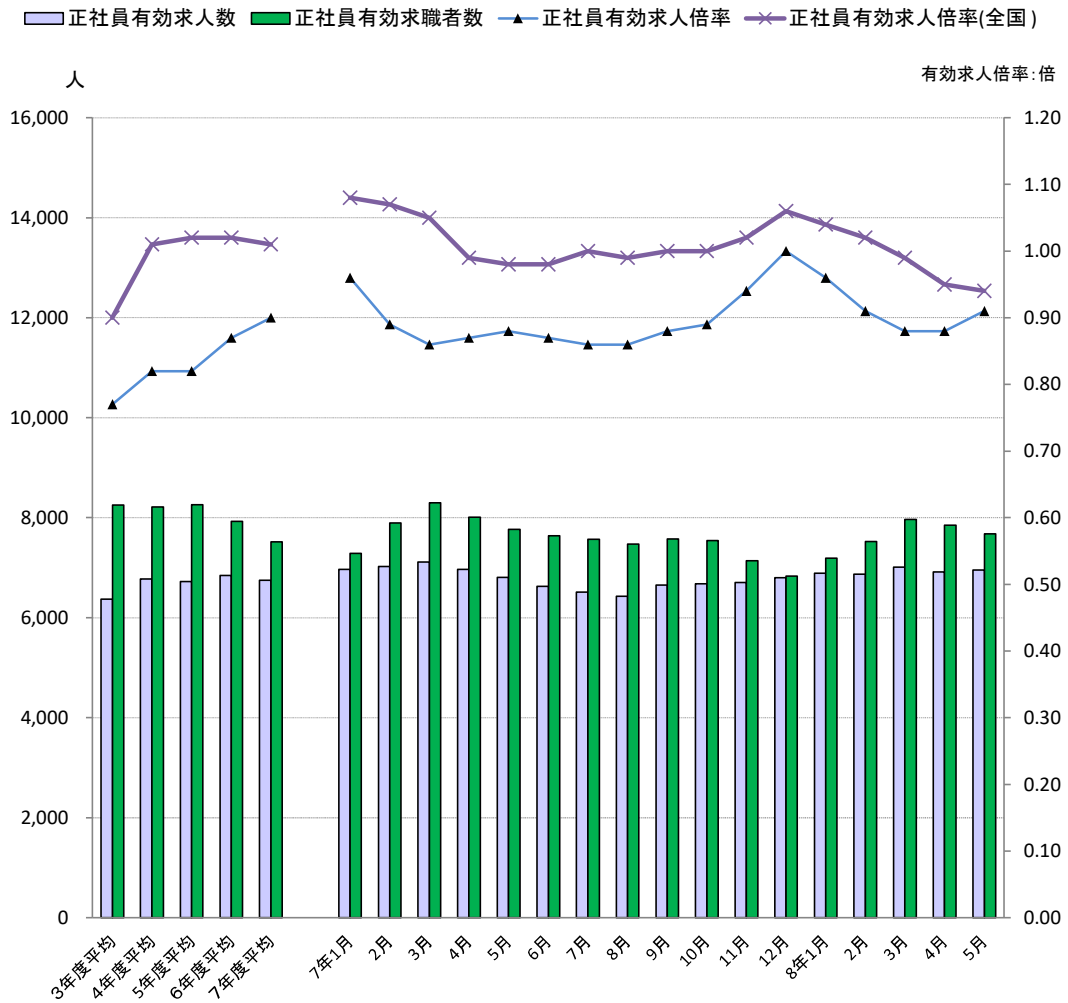
【受理地別】高知県有効求人倍率等(季調値)の推移



【就業地別】高知県有効求人倍率等(季調値)の推移



高知県正社員有効求人倍率等(原数値)の推移



(注)ハローワークインターネットサービスの機能拡充に伴う令和3年9月以降の数値の取扱いについては、1頁の(注)を参照。