

雇 用 こうち 2026

労働市場月報 (3月分)

令和 8 年 5 月号 No.694



(高知市春野町 竹林)

〈今月の記事〉

- ・ 3月雇用動向 1~10
- ・ 令和8年度労働保険年度更新の手続きは6/1(月)~7/10(金)までに! 11
- ・ 令和8年度労働保険年度更新集合受付日程のご案内 12
- ・ アビリンピック第26回高知県障害者技能競技大会が開催されます。 13~14
- ・ 令和9年度「高齢者活躍企業コンテスト」にチャレンジしませんか! 15~16

高知労働局職業安定部

(高知労働局ホームページ <https://jsite.mhlw.go.jp/kochi-roudoukyoku/>)

最近の雇用失業情勢（令和8年3月分）

【ポイント】

- 雇用失業情勢は、改善の動きにやや弱さがみられる。引き続き、物価上昇等が雇用に与える影響に注意する必要がある。
- 有効求人倍率（季節調整値）は1.10倍で、前月に比べ▲0.05ポイント下回り、5か月ぶりの減少となった。
- 新規求人倍率（季節調整値）は1.95倍で、前月に比べ▲0.13ポイント下回り、2か月ぶりの減少となった。
- 正社員有効求人倍率（原数値）は0.88倍で、前年同月に比べ0.02ポイント上回り、2か月連続の増加となった。
- 新規求人数（原数値）は5,562人で、前年同月に比べ323人（6.2%）増加し、3か月ぶりの増加となった。
- 新規求職者数（原数値）は3,230人で、前年同月に比べ165人（5.4%）増加し、5か月ぶりの増加となった。

1 有効求人倍率

- 安定所別の有効求人倍率（原数値）は、高知所1.32倍、須崎所1.15倍、四万十所0.82倍、安芸所0.91倍、いの所0.67倍となり、須崎所では前年同月を上回り、高知所、四万十所、安芸所、いの所では下回った。

2 求人の動き（原数値）

- 新規求人数を産業別に前年同月と比較すると、主な産業で宿泊業、飲食サービス業（94人、33.6%）、医療、福祉（249人、18.5%）、サービス業（155人、28.5%）など9業種が増加、卸売業、小売業（▲196人、▲25.2%）、教育、学習支援業（▲23人、▲9.4%）、公務、その他（▲97人、▲30.5%）など4業種で減少となった。
- 有効求人数は15,539人で前年同月比▲491人（▲3.1%）減少、34か月連続で前年同月を下回った。
- 正社員有効求人数は7,014人で、前年同月に比べ▲100人（▲1.4%）減少。有効求人全数に占める割合は45.1%で、前年同月を0.7ポイント上回った。

3 求職の動き（原数値）

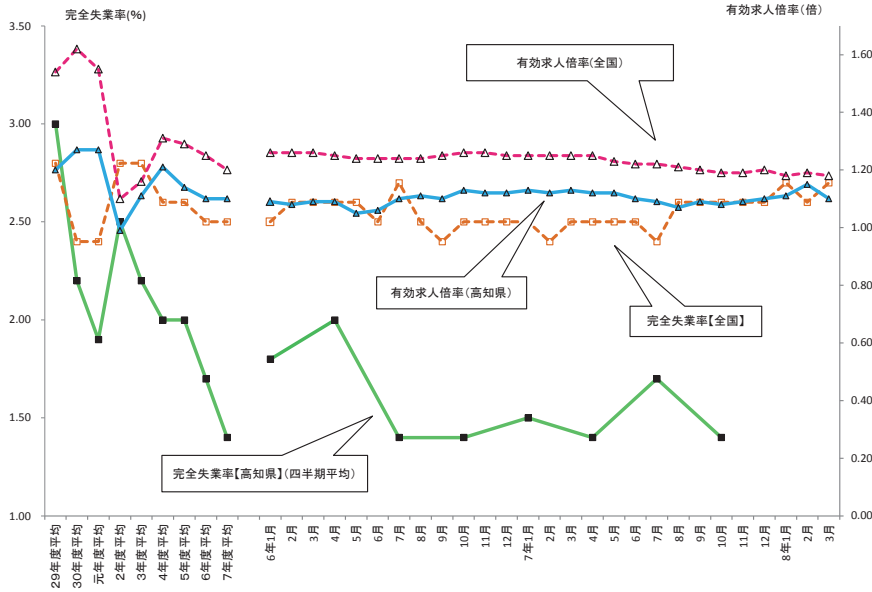
- 新規常用求職者数（パートを含む）3,219人について態様別に前年同月比で見ると、在職中の者は▲6人（▲0.5%）の減少、離職者は137人（9.0%）の増加、無業者は40人（18.2%）の増加となった。また、離職者の内訳をみると、事業主都合離職者は54人（16.8%）、自己都合離職者は98人（8.9%）の増加となった。
- 有効求職者数は、13,516人で前年同月に比べ▲30人（▲0.2%）減少し、2か月連続の減少となった。
- 正社員有効求職者数（パートを除く常用）は、7,963人で前年同月に比べ▲335人（▲4.0%）減少。有効求職全数に占める割合は58.9%で、前年同月を▲2.4ポイント下回った。

4 就職の状況

- 就職件数は、1,939件で前年同月に比べ▲196人（▲9.2%）減少となり、6か月連続の減少となった。
就職率は60.0%となり、前年同月を▲9.7ポイント下回った。
- 正社員就職件数は、437件で前年同月に比べ56件（14.7%）増加し、就職件数全体の22.5%となった。

（注）ハローワークインターネットサービスの機能拡充に伴い、令和3年9月以降の数値には、ハローワークに来所せず、オンライン上で求職登録した求職者数や、求職者がハローワークインターネットサービスの求人に直接応募した就職件数等が含まれている。

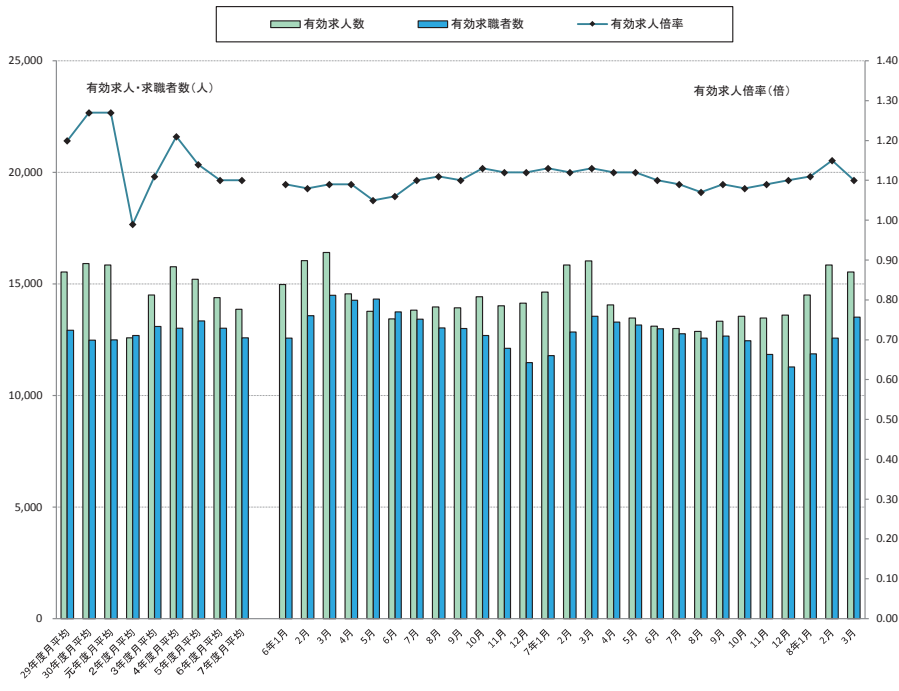
高知県有効求人倍率・完全失業率の推移(季節調整値)



	29年度平均	30年度平均	元年度平均	2年度平均	3年度平均	4年度平均	5年度平均	6年度平均	7年度平均	6年1月	2月	3月	4月	5月	6月	7月	8月	9月	10月	11月	12月	7年1月	2月	3月	4月	5月	6月	7月	8月	9月	10月	11月	12月	8年1月	2月	3月	
有効求人倍率(高知県)	1.20	1.27	1.27	1.09	1.11	1.21	1.14	1.10	1.10	1.09	1.08	1.09	1.09	1.05	1.06	1.10	1.11	1.10	1.13	1.12	1.12	1.13	1.12	1.13	1.12	1.12	1.12	1.10	1.09	1.07	1.09	1.08	1.09	1.10	1.11	1.15	1.10
有効求人倍率(全国)	1.54	1.62	1.55	1.10	1.16	1.31	1.29	1.25	1.20	1.26	1.26	1.26	1.25	1.24	1.24	1.24	1.24	1.25	1.26	1.26	1.26	1.25	1.25	1.25	1.25	1.25	1.23	1.22	1.22	1.21	1.20	1.19	1.19	1.20	1.18	1.19	1.18
完全失業率(高知県)	3.0	2.2	1.9	2.5	2.2	2.0	2.0	1.7	1.4	1.8				2.0			1.4			1.4			1.5			1.4			1.7			1.4					
完全失業率(全国)	2.8	2.4	2.4	2.8	2.8	2.6	2.6	2.5	2.5	2.5	2.6	2.6	2.6	2.6	2.5	2.7	2.5	2.4	2.5	2.5	2.5	2.5	2.5	2.4	2.5	2.5	2.5	2.5	2.4	2.6	2.6	2.6	2.6	2.6	2.7	2.6	2.7

(注1) 有効求人倍率の年度平均は原数値で、各月は季節調整値(センサス局法Ⅱ(X-12-ARMA)による)。なお、令和7年12月以前の数値は、新季節指数により改定されている。
 (注2) 完全失業率(全国)の年度は、年度平均を記載。各月は季節調整値で、令和7年12月以前の数値は、新季節指数により改定されている。
 (注3) 完全失業率(高知県)の年度平均は年平均、各月は四半期平均。令和6年12月以前の数値は、再計算を行い一部改定されている。(完全失業率資料出所:総務統計局「労働力調査」)
 (注4) ハローワークインターネットサービスの機能拡充に伴い、令和3年9月以降の数値には、ハローワークに未所せず、オンライン上で求職登録した求職者数や、求職者がハローワークインターネットサービスの求人に直接応募した就職件数等が含まれている。

高知県有効求人倍率(季節調整値)・有効求人数・有効求職者数(原数値)の推



	29年度平均	30年度平均	元年度平均	2年度平均	3年度平均	4年度平均	5年度平均	6年度平均	7年度平均	6年1月	2月	3月	4月	5月	6月	7月	8月	9月	10月	11月	12月	7年1月	2月	3月	4月	5月	6月	7月	8月	9月	10月	11月	12月	8年1月	2月	3月
有効求人数	15,530	15,914	15,852	12,584	14,505	15,769	15,214	14,383	13,863	14,979	16,044	16,410	14,551	13,775	13,439	13,831	13,963	13,927	14,425	14,017	14,143	14,636	15,855	16,030	14,059	13,473	13,106	13,000	12,873	13,324	13,551	13,475	13,609	14,500	15,848	15,539
有効求職者数	12,925	12,485	12,492	12,691	13,068	13,016	13,345	13,020	12,581	12,569	13,576	14,466	14,266	14,322	13,746	13,416	13,033	13,003	12,865	12,113	11,476	11,787	12,843	13,546	13,284	13,165	12,987	12,765	12,572	12,863	12,455	11,842	11,277	11,873	12,567	13,516

(注1) 有効求人倍率の年度平均は原数値で、各月は季節調整値(センサス局法Ⅱ(X-12-ARMA)による)。なお、令和7年12月以前の数値は、新季節指数により改定されている。
 (注2) ハローワークインターネットサービスの機能拡充に伴い、令和3年9月以降の数値には、ハローワークに未所せず、オンライン上で求職登録した求職者数や、求職者がハローワークインターネットサービスの求人に直接応募した就職件数等が含まれている。

職 業 紹 介 状 況

項目 年度・月		A 新規求職申込件数			B 月間有効求職者数			C 新規求人数		D 月間有効求人数	
		(原数値)	常 用	45歳以上	(原数値)	常 用	45歳以上	(原数値)	常 用	(原数値)	常 用
令和5年度		33,276	32,649	19,165	160,138	158,007	91,849	65,713	58,866	182,566	164,480
	6	31,929	31,337	19,213	156,238	154,200	92,116	61,724	55,594	172,592	156,933
	7	31,151	30,607	19,215	150,966	149,093	91,858	60,027	54,058	166,357	150,902
令和7年	3月	3,065	3,048	1,940	13,546	13,472	8,268	5,239	4,813	16,030	14,126
	4月	3,743	3,712	2,488	13,284	13,207	8,208	5,187	4,791	14,059	12,677
	5月	2,555	2,529	1,598	13,165	13,076	8,190	4,584	4,057	13,473	12,328
	6月	2,393	2,338	1,455	12,987	12,859	8,087	4,297	3,818	13,106	11,897
	7月	2,614	2,422	1,606	12,765	12,472	7,841	4,900	4,438	13,000	11,742
	8月	2,191	2,151	1,272	12,572	12,259	7,660	4,584	4,278	12,873	11,865
	9月	2,428	2,402	1,416	12,663	12,379	7,647	4,631	4,175	13,324	12,312
	10月	2,464	2,435	1,430	12,455	12,333	7,414	4,997	4,546	13,551	12,474
	11月	1,935	1,919	1,182	11,842	11,749	7,055	4,653	4,286	13,475	12,442
	12月	1,827	1,800	1,105	11,277	11,190	6,730	4,860	4,287	13,609	12,394
令和8年	1月	2,959	2,895	1,798	11,873	11,748	7,092	5,781	4,942	14,500	12,885
	2月	2,812	2,785	1,812	12,567	12,428	7,618	5,991	5,410	15,848	14,065
	3月	3,230	3,219	2,053	13,516	13,393	8,316	5,562	5,030	15,539	13,821
増減比	前 月	—	—	—	—	—	—	—	—	—	—
	前年同月	5.4	5.6	5.8	▲ 0.2	▲ 0.6	0.6	6.2	4.5	▲ 3.1	▲ 2.2
安 定 所 別	高 知	2,004	1,998	1,247	8,704	8,661	5,188	4,089	3,709	11,529	10,257
	須 崎	227	226	150	873	861	589	402	365	1,000	905
	四 万 十	300	300	196	1,365	1,312	932	481	408	1,124	975
	安 芸	177	174	123	647	638	423	221	199	586	534
	い の	522	521	337	1,927	1,921	1,184	369	349	1,300	1,150

(注1) 季節調整法は、センサス局法Ⅱ(X-12-ARIMA)による。なお、令和7年12月以前の数値は新季節指数により改定されている。
(注2) ハローワークインターネットサービスの機能拡充に伴い、令和3年9月以降の数値には、ハローワークに来所せず、オンライン上で求職登録した求職者数や、求職者がハローワークインターネットサービスの求人へ直接応募した就職件数等が含まれている。

(学卒を除きパートタイムを含む)

令和8年3月

(原数值)	E 就 職 件 数				就職率 (実数)	求 人 倍 率 (実 数)		求 人 倍 率 (季節調整値)	
	常 用	県 外	45歳以上	受給者 ^⑨	E/A×100	新規C/A	有効D/B	新 規	有 効
11,388	10,370	783	6,466	3,030	34.2	1.97	1.14	-	-
10,787	9,844	809	6,257	2,801	33.8	1.93	1.10	-	-
9,996	8,981	818	6,101	2,622	32.1	1.93	1.10	-	-
2,135	2,020	84	1,440	277	69.7	1.71	1.18	2.00	1.13
943	872	81	556	227	25.2	1.39	1.06	1.94	1.12
805	704	91	484	218	31.5	1.79	1.02	1.94	1.12
737	676	82	413	210	30.8	1.80	1.01	1.75	1.10
687	630	64	414	206	26.3	1.87	1.02	1.88	1.09
623	585	59	365	220	28.4	2.09	1.02	1.91	1.07
760	706	62	442	231	31.3	1.91	1.05	1.89	1.09
772	687	54	447	243	31.3	2.03	1.09	1.81	1.08
654	600	69	397	195	33.8	2.40	1.14	2.02	1.09
624	518	52	381	186	34.2	2.66	1.21	2.05	1.10
616	508	70	383	182	20.8	1.95	1.22	1.91	1.11
836	727	59	496	209	29.7	2.13	1.26	2.08	1.15
1,939	1,768	75	1,323	295	60.0	1.72	1.15	1.95	1.10
—	—	—	—	—	—	—	—	▲0.13 (ポイント)	▲0.05 (ポイント)
▲9.2	▲12.5	▲10.7	▲8.1	6.5	▲9.7 (ポイント)	0.01 (ポイント)	▲0.03 (ポイント)	—	—
1,057	979	49	694	196	52.7	2.04	1.32	※	※
123	115	5	85	24	54.2	1.77	1.15	※	※
199	176	10	139	28	66.3	1.60	0.82	※	※
118	113	6	85	10	66.7	1.25	0.91	※	※
442	385	5	320	37	84.7	0.71	0.67	※	※

産業別・規模別新規求人状況

産 業		総			数	
		令和8年3月	令和7年3月	前年同月比 (%)	パートタイム 令和8年3月	令和7年3月
A	B 農 林 漁 業 (01~04)	114	127	▲ 10.2	85	83
C	鉱 業 , 採 石 , 砂 利 採 取 業 (05)	3	5	▲ 40.0	0	0
D	建 設 業 (06~08)	542	508	6.7	26	26
	06 総 合 工 事 業	354	285	24.2	14	21
E	製 造 業 (09~32)	408	360	13.3	65	45
	09 食 料 品 製 造 業	73	64	14.1	23	26
	10 飲 料 ・ た ば こ ・ 飼 料 製 造 業	17	20	▲ 15.0	13	7
	11 織 維 工 業	11	7	57.1	3	2
	12 木 材 ・ 木 製 品 製 造 業	16	13	23.1	4	1
	13 家 具 ・ 装 備 品 製 造 業	3	8	▲ 62.5	1	0
	14 パ ル プ ・ 紙 ・ 紙 加 工 品 製 造 業	20	19	5.3	1	0
	15 印 刷 ・ 同 関 連 業	9	8	12.5	1	1
	16 化 学 工 業	16	4	300.0	0	1
	17 石 油 製 品 ・ 石 炭 製 品 製 造 業	0	0		0	0
	18 プ ラ ス チ ッ ク 製 品 製 造 業	11	29	▲ 62.1	3	1
	19 ゴ ム 製 品 製 造 業	0	0		0	0
	21 窯 業 ・ 土 石 製 品 製 造 業	28	19	47.4	4	2
	22 鉄 鋼 製 造 業	1	5	▲ 80.0	0	0
	23 非 鉄 金 属 製 造 業	0	0		0	0
	24 金 属 製 品 製 造 業	38	21	81.0	0	0
	25 は ん 用 機 械 器 具 製 造 業	37	32	15.6	1	1
	26 生 産 用 機 械 器 具 製 造 業	63	46	37.0	3	1
	27 業 務 用 機 械 器 具 製 造 業	14	12	16.7	2	2
	28 電 子 部 品 ・ デ バ イ ス ・ 電 子 回 路 製 造 業	8	0		4	0
	29 電 気 機 械 器 具 製 造 業	6	8	▲ 25.0	0	0
	30 情 報 通 信 機 械 器 具 製 造 業	0	1	▲ 100.0	0	0
	31 輸 送 用 機 械 器 具 製 造 業	27	21	28.6	1	0
	20.32 そ の 他 の 製 造 業	10	23	▲ 56.5	1	0
F	電 気 ・ ガ ス ・ 熱 供 給 ・ 水 道 業 (33~36)	10	10	0.0	0	0
G	情 報 通 信 業 (37~41)	59	95	▲ 37.9	10	31
	39 情 報 サ ー ビ ス 業	41	67	▲ 38.8	6	29
H	運 輸 業 , 郵 便 業 (42~49)	185	148	25.0	34	39
I	卸 売 業 , 小 売 業 (50~61)	582	778	▲ 25.2	281	475
	50~55 卸 売 業	125	143	▲ 12.6	29	45
	56~61 小 売 業	457	635	▲ 28.0	252	430
J	金 融 業 , 保 険 業 (62~67)	118	102	15.7	62	65
K	不 動 産 業 , 物 品 賃 貸 業 (68~70)	47	45	4.4	17	13
L	学 術 研 究 , 専 門 ・ 技 術 サ ー ビ ス 業 (71~74)	199	177	12.4	30	28
M	宿 泊 業 , 飲 食 サ ー ビ ス 業 (75~77)	374	280	33.6	164	119
	75 宿 泊 業	106	105	1.0	59	50
	76 飲 食 店	244	136	79.4	96	53
N	生 活 関 連 サ ー ビ ス 業 , 娯 楽 業 (78~80)	165	125	32.0	61	45
O	教 育 , 学 習 支 援 業 (81, 82)	221	244	▲ 9.4	178	193
P	医 療 , 福 祉 (83~85)	1,595	1,346	18.5	515	420
	83 医 療 業	866	716	20.9	236	182
	85 社 会 保 険 ・ 社 会 福 祉 ・ 介 護 事 業	729	630	15.7	279	238
Q	複 合 サ ー ビ ス 事 業 (86, 87)	20	27	▲ 25.9	9	8
R	サ ー ビ ス 業 (他 に 分 類 さ れ な い も の) (88~96)	699	544	28.5	227	171
S	, T 公 務 , そ の 他 (97, 98, 99)	221	318	▲ 30.5	200	247
合 計		5,562	5,239	6.2	1,964	2,008
事 業 所 規 模 別	29人以下	3,546	3,389	4.6	1,242	1,297
	30~99人	1,201	1,047	14.7	464	446
	100~299人	545	483	12.8	177	164
	300~499人	105	129	▲ 18.6	16	25
	500~999人	100	70	42.9	26	2
	1,000人以上	65	121	▲ 46.3	39	74

(注) 令和5年7月改定の「日本標準産業分類」に基づく区分により表章したものである。

求人・求職・就職バランスシート（パートを含む常用）

令和8年3月

職 業 計	求人倍率 (倍)	有効求人 (人)	有効求職（人）			就職件数（人）		
			合 計	男	女	合 計	男	女
職 業 計	1.03	13,821	13,393	5,953	7,425	1,768	619	1,147
A 管 理 的 職 業	1.30	35	27	24	3	5	4	1
B 専 門 的 ・ 技 術 的 職 業	1.66	3,234	1,954	577	1,375	373	69	304
09 建 築 ・ 土 木 技 術 者	6.16	474	77	56	21	13	12	1
10 情 報 処 理 ・ 通 信 技 術 者	0.81	86	106	91	15	2	2	0
12 医 師 ・ 薬 剤 師 等	1.78	66	37	9	28	2	0	2
13 保 健 師 ・ 助 産 師 ・ 看 護 師 等	1.72	951	553	48	505	120	7	113
16 社 会 福 祉 専 門 職 業	1.53	722	472	106	366	131	24	107
C 事 務 的 職 業	0.55	1,730	3,144	777	2,362	602	115	486
25 一 般 事 務 員	0.48	1,337	2,794	621	2,170	570	102	467
26 会 計 事 務 員	0.82	152	186	69	117	10	3	7
D 販 売 の 職 業	2.49	1,360	546	243	303	39	15	24
32 商 品 販 売	2.33	844	363	104	259	24	4	20
34 営 業 職 業	2.00	338	169	133	36	14	10	4
E サ ー ビ ス の 職 業	2.08	3,065	1,472	450	1,021	324	105	218
36 介 護 サ ー ビ ス	2.56	1,263	493	171	322	81	26	55
37 保 健 医 療 サ ー ビ ス	2.97	223	75	19	56	38	8	30
38 生 活 衛 生 サ ー ビ ス	2.19	182	83	14	69	8	3	5
39 飲 食 物 調 理	1.60	663	415	122	292	82	14	67
40 接 客 ・ 給 仕	2.29	431	188	52	136	16	5	11
F 保 安 の 職 業	3.94	501	127	120	7	82	69	13
G 農 林 漁 業 の 職 業	1.15	242	211	145	66	50	36	14
H 生 産 工 程 の 職 業	2.14	1,134	531	356	174	66	43	23
52 製 品 製 造 ・ 加 工 (金 属)	2.60	237	91	89	2	20	20	0
53 製 品 製 造 ・ 加 工 (金 属 以 外)	2.46	467	190	80	110	32	14	18
54 機 械 組 立 の 職 業	1.28	78	61	51	10	3	1	2
55 機 械 整 備 ・ 修 理 の 職 業	3.27	193	59	58	1	1	1	0
59 生 産 関 連 ・ 生 産 類 似	0.77	67	87	50	37	6	5	1
I 輸 送 ・ 機 械 運 転 の 職 業	1.56	556	356	346	10	53	48	5
61 自 動 車 運 転	1.78	487	273	264	9	47	42	5
64 定 置 ・ 建 設 機 械 運 転	1.10	56	51	50	1	5	5	0
J 建 設 ・ 採 掘 の 職 業	3.74	904	242	237	5	25	25	0
65 建 設 軀 体 工 事	10.15	203	20	20	0	3	3	0
66 建 設 (65 を 除 く)	2.41	140	58	55	3	4	4	0
67 電 気 工 事	2.90	142	49	48	1	4	4	0
68 土 木 作 業	3.59	413	115	114	1	14	14	0
K 運 搬 ・ 清 掃 等 の 職 業	0.46	1,060	2,303	1,292	1,008	149	90	59
70 運 搬	1.10	380	347	298	48	50	40	10
71 清 掃	1.05	357	341	148	193	40	16	24
73 そ の 他 の 運 搬 等	0.17	269	1,561	829	730	50	30	20

※令和5年4月から日本標準職業分類に基づく区分による。

※代表的な職業を抽出しているため、職業計と内訳の合計は必ずしも一致しない。また求職者の性別は任意登録のため、男女の合計は必ずしも一致しない。

※ハローワークインターネットサービスの機能拡充に伴い、令和3年9月以降の数値には、ハローワークに来所せず、オンライン上で求職登録した求職者数や、求職者がハローワークインターネットサービスの求人に直接応募した就職件数等が含まれている。

正社員の職業紹介状況（パートを除く常用）

年度・月	項目	常用フルタイム新規求職者数	正社員新規求人数	常用フルタイム有効求職者数	正社員有効求人数	正社員就職件数	正社員充足数	正社員有効求人倍率	正社員充足率
令和5年度		21,349	27,933	99,140	80,678	4,428	4,338	0.82	15.5
6		20,042	28,373	95,126	82,167	4,069	3,966	0.86	14.0
7		19,150	28,083	90,227	80,967	3,938	3,786	0.90	13.5
令和7年3月		1,929	2,388	8,298	7,114	381	370	0.86	15.5
4月		2,166	2,656	8,013	6,968	390	368	0.87	13.9
5月		1,543	2,136	7,766	6,807	326	316	0.88	14.8
6月		1,491	2,121	7,639	6,631	347	329	0.87	15.5
7月		1,564	2,438	7,568	6,514	311	300	0.86	12.3
8月		1,407	2,131	7,476	6,428	287	278	0.86	13.0
9月		1,548	2,280	7,575	6,652	362	353	0.88	15.5
10月		1,576	2,447	7,543	6,683	331	321	0.89	13.1
11月		1,224	2,141	7,138	6,704	287	273	0.94	12.8
12月		1,169	2,517	6,833	6,803	261	249	1.00	9.9
令和8年1月		1,863	2,442	7,192	6,895	280	274	0.96	11.2
2月		1,672	2,103	7,521	6,868	319	306	0.91	14.6
3月		1,927	2,671	7,963	7,014	437	419	0.88	15.7
増減比(%)	前年同月	▲0.1	11.9	▲4.0	▲1.4	14.7	13.2	0.02 (ポイント)	0.2 (ポイント)
安定所別	高知	1,241	2,024	5,260	5,237	294	320	1.00	15.8
	須崎	143	222	510	565	36	35	1.11	15.8
	四万十	164	198	739	488	36	22	0.66	11.1
	安芸	96	82	341	217	22	12	0.64	14.6
	いの	283	145	1,113	507	49	30	0.46	20.7

(注1) 正社員有効求人倍率=正社員有効求人数/常用フルタイム有効求職者数

(注2) 充足率=正社員充足数/正社員新規求人数×100

(注3) 常用フルタイム有効求職者にはフルタイムの派遣労働者や契約社員を希望するものも含まれるため、厳密な意味での正社員有効求人倍率より低い値となる。

(注4) ハローワークインターネットサービスの機能拡充に伴い、令和3年9月以降の数値には、ハローワークに来所せず、オンライン上で求職登録した求職者数や、求職者がハローワークインターネットサービスの求人に直接応募した就職件数等が含まれている。

求人・求職・就職バランスシート（正社員）

令和8年3月

職 業 計	求人倍率 (倍)	有効求人 (人)	有効求職（人）			就職件数（人）		
			合 計	男	女	合 計	男	女
職 業 計	0.88	7,014	7,963	4,072	3,881	437	217	219
A 管 理 的 職 業	1.36	30	22	21	1	4	3	1
B 専 門 的・技 術 的 職 業	1.47	1,898	1,290	428	860	97	24	73
09 建 築・土 木 技 術 者	8.33	450	54	44	10	4	4	0
10 情 報 処 理・通 信 技 術 者	0.81	72	89	74	15	2	2	0
12 医 師、薬 剤 師 等	4.18	46	11	2	9	1	0	1
13 保 健 師、助 産 師、看 護 師 等	1.62	557	343	43	300	46	6	40
16 社 会 福 祉 専 門 職 業	0.84	266	317	82	235	21	6	15
C 事 務 的 職 業	0.34	719	2,103	572	1,528	97	22	75
25 一 般 事 務 員	0.28	520	1,838	444	1,393	82	14	68
26 会 計 事 務 員	0.49	76	155	62	93	7	3	4
D 販 売 の 職 業	1.39	485	350	198	152	26	14	12
32 商 品 販 売	0.87	165	189	73	116	11	3	8
34 営 業 職 業	2.05	315	154	120	34	14	10	4
E サ ー ビ ス の 職 業	1.48	1,201	812	333	478	64	29	34
36 介 護 サ ー ビ ス	1.90	633	333	140	193	34	15	19
37 保 健 医 療 サ ー ビ ス	2.31	120	52	15	37	9	4	5
38 生 活 衛 生 サ ー ビ ス	0.91	52	57	12	45	2	0	2
39 飲 食 物 調 理	1.10	203	185	86	98	9	5	3
40 接 客・給 仕	1.40	143	102	46	56	4	2	2
F 保 安 の 職 業	3.95	253	64	61	3	10	8	2
G 農 林 漁 業 の 職 業	0.96	94	98	80	18	6	3	3
H 生 産 工 程 の 職 業	1.82	740	407	312	94	40	31	9
52 製 品 製 造・加 工（金 属）	2.50	205	82	81	1	12	12	0
53 製 品 製 造・加 工（金 属 以 外）	1.78	199	112	68	44	15	10	5
54 機 械 組 立 の 職 業	0.79	42	53	44	9	2	1	1
55 機 械 整 備・修 理 の 職 業	3.44	179	52	51	1	1	1	0
59 生 産 関 連・生 産 類 似	0.73	51	70	42	28	6	5	1
I 輸 送・機 械 運 転 の 職 業	1.54	423	274	267	7	34	33	1
61 自 動 車 運 転	1.81	365	202	196	6	30	29	1
64 定 置・建 設 機 械 運 転	0.94	45	48	47	1	3	3	0
J 建 設・採 掘 の 職 業	3.88	854	220	216	4	19	19	0
65 建 設 駆 体 工 事	11.88	190	16	16	0	2	2	0
66 建 設（65 を 除 く）	2.78	136	49	47	2	4	4	0
67 電 気 工 事	2.88	138	48	47	1	4	4	0
68 土 木 作 業	3.59	384	107	106	1	9	9	0
K 運 搬・清 掃 等 の 職 業	0.33	317	974	695	278	40	31	9
70 運 搬	0.90	222	248	218	29	28	22	6
71 清 掃	0.42	45	108	67	41	6	3	3
73 そ の 他 の 運 搬 等	0.07	43	604	402	202	5	5	0

※令和5年4月から日本標準職業分類に基づく区分による。

※代表的な職業を抽出しているため、職業計と内訳の合計は必ずしも一致しない。また求職者の性別は任意登録のため、男女の合計は必ずしも一致しない。

※ハローワークインターネットサービスの機能拡充に伴い、令和3年9月以降の数値には、ハローワークに来所せず、オンライン上で求職登録した求職者数や、求職者がハローワークインターネットサービスの求人に直接応募した就職件数等が含まれている。

パートタイムの状況

項目 年度・月		新規求職 申込件数 (原数値)	新規求人数 (原数値)	月間有効 求職者数 (原数値)	月間有効 求人数 (原数値)	就職件数 (原数値)	有効求人 倍率(実数) (B)÷(A)
				(A)	(B)		
令和5年度		11,439	25,108	59,476	66,402	5,206	1.12
6		11,414	22,275	59,633	59,606	5,008	1.00
7		11,569	21,355	59,371	56,768	4,579	0.96
令和7年3月		1,128	2,008	5,211	6,207	1,483	1.19
4月		1,560	1,658	5,234	4,651	400	0.89
5月		994	1,568	5,354	4,403	353	0.82
6月		854	1,405	5,261	4,199	285	0.80
7月		869	1,708	4,946	4,253	266	0.86
8月		755	1,605	4,826	4,301	250	0.89
9月		863	1,520	4,850	4,410	295	0.91
10月		870	1,770	4,836	4,569	323	0.94
11月		699	1,607	4,650	4,470	279	0.96
12月		644	1,527	4,400	4,481	268	1.02
令和8年1月		1,037	2,350	4,592	5,024	256	1.09
2月		1,126	2,673	4,952	6,127	376	1.24
3月		1,298	1,964	5,470	5,880	1,228	1.07
増減 比(%)	前年同月	15.1	▲ 2.2	5.0	▲ 5.3	▲ 17.2	▲ 0.12 (ポイント)
安 定 所 別	高 知	761	1,347	3,429	4,151	606	1.21
	須 崎	83	146	352	343	72	0.97
	四 万 十	136	180	576	422	134	0.73
	安 芸	80	91	303	289	71	0.95
	い の	238	200	810	675	345	0.83

(注) ハローワークインターネットサービスの機能拡充に伴い、令和3年9月以降の数値には、ハローワークに来所せず、オンライン上で求職登録した求職者数や、求職者がハローワークインターネットサービスの求人へ直接応募した就職件数等が含まれている。

雇 用 保 険 の 状 況

項目 年度・月	適用 事業所 数	被保険 者 数 A	資 格 取得者 数	資 格 喪失者 数	う ち 事 業 主 都 離 職 数	一 般			高 齢 受給者 数	特 例 受給者 数	基 本 受給率 B/(A+B) ×100 (%)	日 雇 受給者 実人員	
						受 給 決 件 数	基 本						
							初 回 受給者	受給者 実人員 B					
令和 5 年度	13,588	192,061	30,916	32,027	2,084	8,754	7,288	2,681	205	45	1.4	109	
6	13,295	189,951	28,632	30,608	2,395	8,204	6,944	2,630	217	44	1.4	98	
7	13,133	187,502	28,064	30,515	2,308	8,327	7,745	2,779	238	41	1.5	93	
令和7年3月	13,229	188,865	1,933	2,187	135	555	408	2,114	173	10	1.1	91	
4月	13,216	186,781	4,251	6,359	546	1,285	690	2,200	353	11	1.2	92	
5月	13,222	188,870	4,718	2,426	131	918	937	2,584	586	10	1.3	93	
6月	13,206	189,196	2,508	2,155	172	584	668	2,849	235	16	1.5	93	
7月	13,196	188,565	2,034	2,633	164	760	932	3,227	211	58	1.7	96	
8月	13,183	187,943	1,653	2,083	113	600	564	3,126	200	220	1.6	94	
9月	13,104	187,619	1,873	2,184	170	640	664	3,243	170	41	1.7	90	
10月	13,093	187,406	2,304	2,522	199	744	650	3,057	222	28	1.6	92	
11月	13,079	187,550	1,821	1,673	137	490	548	2,757	153	15	1.4	91	
12月	13,074	187,394	1,508	1,661	98	411	576	2,829	146	11	1.5	92	
令和8年1月	13,077	186,600	1,730	2,578	254	652	382	2,563	191	59	1.4	92	
2月	13,079	186,257	1,724	1,954	168	578	455	2,414	187	19	1.3	96	
3月	13,072	185,845	1,940	2,287	156	665 (2)	679 (2)	2,502 (4)	205 (1)	3	1.3	96	
増減比 (%)	前年同月	▲ 1.2	▲ 1.6	0.4	4.6	15.6	19.8	66.4	18.4	18.5	▲ 70.0	0.2	5.5
安 定 所 別	高 知	8,270	135,048	1,374	1,722	106	450	462	1,608	131	1	1.2	61
	須 崎	1,380	14,837	161	186	16	50	66	228	23	1	1.5	0
	四 万 十	1,505	14,829	194	150	12	53	67	298	20	1	2.0	0
	安 芸	822	7,772	77	86	12	31	35	168	11	0	2.1	0
	い の	1,095	13,359	134	143	10	79	47	196	19	0	1.4	35

※ 年度の適用事業所数・被保険者数・受給者実人員・受給者数は月平均

(注) 日雇受給者実人員は、同一人が複数安定所で受給が可能なため安定所計と必ずしも一致しない。

(注) () 内は船員保険で内数。当月分のみ記載。

令和 8 年度 **労働保険年度更新** の手続きは

6/1(月)~7/10(金)までに!

- 年度更新に必要な「申告書」は、5月末に到着するように発送予定です。(申告書の発送業務は民間事業者に外部委託しています。)
- 年度更新の手続きはパソコンからも行うことができます。
オンラインで 24 時間いつでも申請ができる、簡単・便利な電子申請での手続きをお勧めします。
詳しくは e-Gov (<http://www.e-gov.go.jp/>) 又は e-Gov 利用者サポートデスク (電話 : 050-3786-2225) へ
- 年度更新のための「集合受付・個別相談会」を次面のとおり開催します。
なお、高知労働局、各労働基準監督署窓口においては、上記申告期間中、土日祝日を除く 8:30~17:15 に受付を行っています。
(* 7/10 最終日が近づきますと大変混雑が予想されますので、お早めに手続きいただきますようご協力お願いします。)
- 労働保険料は、4 月 1 日から翌年 3 月 31 日までに支払う賃金総額に保険料率を乗じて算出します。
- 令和 8 年度の労災保険率は変更ありません。
- 令和 8 年 4 月 1 日から雇用保険率が変更になっています。
(詳細については厚生労働省 HP をご覧ください)

・ 令和 8 年 4 月 1 日 ~ 令和 9 年 3 月 31 日

事業の種類	雇用保険料率 (① + ②)	うち	
		①労働者負担	②事業主負担
一般の事業	13.5/1000	5/1000	8.5/1000
農林水産 清酒製造の事業	15.5/1000	6/1000	9.5/1000
建設の事業	16.5/1000	6/1000	10.5/1000

高知労働局 労働保険徴収室 Tel 088-885-6026

<https://jsite.mhlw.go.jp/kochi-roudoukyoku/>

令和8年度 労働保険年度更新集合受付日程

高知労働局では、下記の日程で「労働保険年度更新申告書集合受付」を開催します。
 中止・変更の場合は高知労働局ホームページにてお知らせしますので、ご確認のうえお越し下さるようお願いいたします。
 駐車場には限りがありますので、できるだけ公共交通機関をご利用くださいますようお願いいたします。
 期日前の7/7～7/10は、大変込み合いますので、お早めに申告を済まされるようお願いいたします。

月 日	曜日	時 間	会 場 名	会 場 所 在 地	電 話 番 号
6月 2日	火	9:30～16:00	高知労働局(会議棟)	高知市南金田 1-39	088-885-6026
6月 4日	木	9:30～16:00	高知労働局(会議棟)	高知市南金田 1-39	088-885-6026
6月 5日	金	9:30～16:00	南国徴収事務センター (南国年金事務所)	南国市大桶甲 1214-6 (南国年金事務所内)	088-864-1111
6月 8日	月	10:30～15:00	高幡地区建設協会	高岡郡四万十町古市町 8-31	0880-22-0769
6月 9日	火	11:00～16:00	中村地方合同庁舎	四万十市右山五月町 3-12	0880-35-3148
6月 10日	水	10:00～15:00	宿毛地区建設協会	宿毛市高砂 12-23	0880-65-7755
6月 11日	木	10:00～16:00	土佐市複合文化施設つな一で1階	土佐市高岡町乙 3451-1	088-852-2111
6月 12日	金	9:30～16:00	高知労働局(会議棟)	高知市南金田 1-39	088-885-6026
6月 15日	月	10:00～16:00	安芸労働基準監督署	安芸市矢ノ丸 2-1-6	0887-35-2128
6月 16日	火	9:30～16:00	ハローワークいの	吾川郡いの町枝川 1943-1	088-893-1225
6月 17日	水	10:00～16:00	須崎労働基準監督署	須崎市緑町 7-11	0889-42-1866
6月 18日	木	9:30～16:00	高知労働局(会議棟)	高知市南金田 1-39	088-885-6026
6月 19日	金	9:30～16:00	ハローワーク香美	香美市土佐山田町旭町 1-4-10	0887-53-4171
6月 22日	月	10:00～15:00	越知町商工会 1F	高岡郡越知町越知甲 1947-6	0889-26-1181
6月 23日	火	11:00～15:00	室戸市商工会館(2階会議室)	室戸市室津 2605 番地先	0887-22-0001
6月 24日	水	13:30～16:00	土佐清水商工会議所	土佐清水市寿町 11-16	0880-82-0279
6月 25日	木	10:00～15:00	宿毛地区建設協会	宿毛市高砂 12-23	0880-65-7755
6月 26日	金	9:30～16:00	高知労働局(会議棟)	高知市南金田 1-39	088-885-6026
6月 29日	月	9:30～16:00	ハローワークいの	吾川郡いの町枝川 1943-1	088-893-1225
6月 30日	火	9:30～16:00	南国徴収事務センター (南国年金事務所)	南国市大桶甲 1214-6 (南国年金事務所内)	088-864-1111
7月 1日	水	9:30～16:00	高知労働局(会議棟)	高知市南金田 1-39	088-885-6026
7月 2日	木	11:00～15:00	土佐町農村環境改善センター	土佐郡土佐町田井 1450	0887-82-0086
7月 3日	金	9:30～16:00	高知会館(やまもも)	高知市本町 5-6-42	088-823-7123
7月 6日	月	9:30～16:00	ハローワーク香美	香美市土佐山田町旭町 1-4-10	0887-53-4171
7月 7日	火	9:30～16:00	高知労働局(会議棟)	高知市南金田 1-39	088-885-6026
7月 8日	水	9:30～16:00	高知労働局(会議棟)	高知市南金田 1-39	088-885-6026
7月 9日	木	9:30～16:00	高知労働局(会議棟)	高知市南金田 1-39	088-885-6026
		10:00～16:00	須崎労働基準監督署	須崎市緑町 7-11	0889-42-1866
		11:00～16:00	中村地方合同庁舎	四万十市右山五月町 3-12	0880-35-3148
		10:00～16:00	安芸労働基準監督署	安芸市矢ノ丸 2-1-6	0887-35-2128
7月 10日	金	9:30～16:00	高知労働局(会議棟)	高知市南金田 1-39	088-885-6026
		10:00～16:00	須崎労働基準監督署	須崎市緑町 7-11	0889-42-1866
		9:30～15:00	中村地方合同庁舎	四万十市右山五月町 3-12	0880-35-3148
		10:00～16:00	安芸労働基準監督署	安芸市矢ノ丸 2-1-6	0887-35-2128

※高知労働局、各労働基準監督署の窓口では、申告期間中、土曜・日曜・祝祭日を除く8:30～17:15に受付を行っています。
 ※高知会館にお越しの方は、駐車場は有料となりますのでご了承ください。
 ※南国徴収事務センター(南国年金事務所)にお越しの方は、駐車場が手狭ですので公共交通機関をご利用下さい。

アビリンピック

高知大会2026

参加
無料

見学・観覧
自由

第26回高知県障害者技能競技大会



ワード・プロセッサ

表計算

パソコン操作

喫茶サービス

オフィスアシスタント

ビルクリーニング

令和8年

7月4日(土) 13時~16時

会場

ポリテクセンター高知 (高知職業能力開発センター)

住所: 高知市棧橋通4丁目15-68

TEL: 088-837-1160

※台風等で雨天延期の場合は、7月11日(土)を予定

DTP

6月27日(土) 9時~12時

会場

学校法人龍馬学園

龍馬デザイン・ビューティ専門学校

住所: 高知市旭町2-22-58

【参加申込み締切】

令和8年

5月12日(火)



主催: 独立行政法人高齢・障害・求職者雇用支援機構高知支部

後援: 高知労働局、高知県、高知県教育委員会、高知市、公益財団法人高知県身体障害者連合会、

NHK高知放送局、RKC高知放送、KUTVテレビ高知、KSSさんさんテレビ、高知新聞社、

朝日新聞高知総局、KCB高知ケーブルテレビ

協賛(予定): 高知北ライオンズクラブ、藤本デザイン、株式会社キリンビバックス高知支店、

一般社団法人高知ビルメンテナンス協会

協力: 学校法人龍馬学園 龍馬デザイン・ビューティ専門学校、

株式会社高知ソフトウェアセンター、高知県喫茶飲食生活衛生同業組合



デザイン制作: 第41回全国大会DTP競技金賞受賞者 生藤 貴博選手



参加選手の決定

DETERMINATION

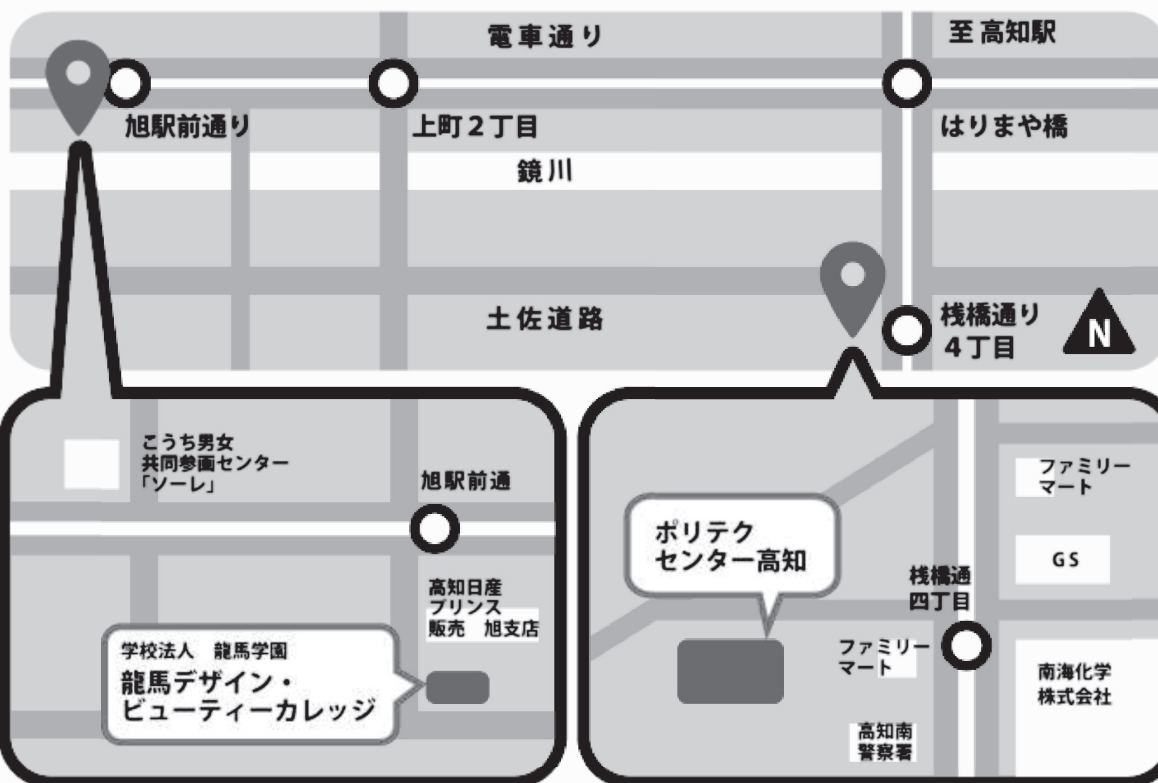
参加選手は5月下旬に決定し、本人あてに文書で通知します。

なお、参加申込者が定員を超えた場合、主催者にて調整の連絡をさせていただく場合がありますので、予めご了承ください。



会場地図

MAP



お問い合わせ・申込先

INQUIRY/APPLICATION

独立行政法人高齢・障害・求職者雇用支援機構高知支部 高齢・障害者業務課



住所：〒781-8010 高知市栈橋通4丁目15-68

☎ **088-837-1160**

FAX：088-837-1163

アビリンピック高知大会Webサイト

<https://www.jeed.go.jp/location/shibu/kochi/abilympics/index.html>

参加申込書のダウンロードはWEBサイトから！



企業等経営者の皆さまへ

参加費
無料

主催：厚生労働省

独立行政法人高齢・障害・求職者雇用支援機構（JEED）

『高年齢者活躍企業コンテスト』に チャレンジしませんか！

令和9年度

- 高年齢者がいきいきと働くことのできる創意工夫を行った職場改善等の事例を広く募集し、優秀事例については10月の高年齢者就業支援月間に表彰を行っています。

★ 厚生労働大臣表彰（最優秀賞1編・優秀賞2編・特別賞3編）

★ 独立行政法人高齢・障害・求職者雇用支援機構理事長表彰

（優秀賞・特別賞・クリエイティブ賞 各若干編）

▶ 令和6年度の表彰で「紀和工業(株)」（高知市）が受賞！

※ 当機構が発行している高齢者雇用の総合誌『エルダー』に
表彰企業の事例の一部が掲載されています。

<https://www.jeed.go.jp/elderly/data/elder/index.html>



（裏面参照）

- 優秀事例を広く周知することにより、高年齢者の就業機会の確保等の取組の普及・促進を図り、生涯現役社会の実現に向けた気運を醸成することを目的としています。

取組内容

（具体的な例示は裏面参照）

- ◆ 高年齢者の活躍のための制度面の改善
- ◆ 高年齢者の意欲・能力の維持向上のための取組
- ◆ 高年齢者が働きつづけられるための作業環境や作業の改善、健康管理、安全衛生、福利厚生を取組

- あなたの職場での取組を全国に発信してみませんか？ 当機構の70歳雇用推進プランナー（社会保険労務士）またはコーディネーター等が応募に向けてサポートします。下記までお気軽にお問い合わせてください。

～主な応募資格～

<応募締切>

令和9年2月26日（金）予定

* 令和8年10月下旬に「令和9年度高年齢者活躍企業コンテスト応募要項」が決定します。
なお、その際に応募要件等が若干変更になる場合があります。

- (1) 原則として、企業からの応募であること（グループ企業単位での応募は不可）。
- (2) 就業規則を定めている企業に限ること。
- (3) 応募時点において、労働関係法令に関し重大な違反がないこと。
- (4) 令和8年の障害者雇用状況報告書の提出対象である場合は、法定雇用率を達成していること。
- (5) 令和8年4月以降、労働保険料の未納がないこと。
- (6) 応募時点前の自社の事業年度において、平均した1月あたりの時間外労働時間が60時間以上である労働者がいないこと。

／らしく、はたらく、ともに／



JEED

独立行政法人 高齢・障害・求職者雇用支援機構 高知支部
高齢・障害者業務課（高年齢者活躍企業コンテスト係）

〒781-8010 高知市棧橋通4丁目15-68 TEL：088-837-1160

URL： <https://www.jeed.go.jp/location/shibu/kochi/elderly/activity.html>



取組内容の具体的な例示

◆高年齢者の活躍のための制度面の改善

- ①定年制の廃止、定年年齢の延長、65歳を超える継続雇用制度の導入
- ②創業支援等措置（70歳以上までの業務委託・社会貢献）の導入
- ③賃金制度の見直し
- ④人事評価制度の導入や見直し
- ⑤多様な勤務形態、短時間勤務制度の導入 等

◆高年齢者の意欲・能力の維持向上のための取組

- ①中高年齢者を対象とした教育訓練、リスキリングの取組、全世代で自律的にキャリア形成を進めていくための（キャリアの棚卸しなどの）キャリア教育の実施
- ②高年齢者のモチベーション向上に向けた取組や高年齢者の役割等の明確化（役割・仕事・責任の明確化）
- ③高年齢者が活躍できる職場風土の改善、従業員の意識改革、職場コミュニケーションの推進
- ④高年齢者による技術・技能継承の仕組み（技術指導者の選任、マイスター制度、技術・技能のマニュアル化、若手社員や外国人技能実習生、障害者等とのペア就労や高年齢者によるメンター制度等、高年齢者の効果的な活用等）
- ⑤高年齢者が働きやすい支援の仕組み（職場のIT化、DXを進めていく上での高年齢者への配慮、力仕事・危険業務からの業務転換）
- ⑥新職場の創設・職務の開発 等

◆高年齢者が働きつけられるための作業環境や作業の改善、健康管理、安全衛生、福利厚生取組

- ①作業環境や作業の改善（高年齢者向け設備の改善、作業姿勢の改善、休憩室の設置、創業支援等措置対象者への作業機器の貸出等）
- ②従業員の高齢化に伴う健康管理・メンタルヘルス対策の強化（健康管理体制の整備、定期健康診断やストレスチェックの実施と結果に基づく就業上の措置、体力づくり、加齢に伴い増加する病気の予防教育や健診・検診、女性の健康課題も含めた健康管理上の工夫・配慮、若い世代からの健康教育等）
- ③従業員の高齢化に伴う安全衛生の取組（安全衛生を進めるための体制整備、危険防止の措置、安全衛生教育）
- ④福利厚生の充実（レクリエーション活動、生涯生活設計に関する専門家への相談） 等

★★ 高年齢者活躍企業コンテスト表彰企業の事例 ★★

<令和6年度：理事長表彰特別賞>

紀和工業株式会社

【企業プロフィール】

- ◆創業 1970（昭和45）年
- ◆業種 建設業
（管工事、機械器具設置、水道施設、鋼構造物、電気）
- ◆社員数 34人（2025年6月1日現在）
65歳以上 7人（20.6%）
- ◆定年・継続雇用制度
定年70歳／希望者全員75歳まで継続雇用制度あり

【事例のポイント】

- ①制度の整備
定期点検と緊急時対応の戦力として高齢者が活躍、給与面でも保証
- ②キャリア形成支援
業務に必要な資格取得について、取得費用を全額会社負担、取得後は資格手当を支給
- ③安全・衛生、コミュニケーション
現場の安全管理水準向上とコミュニケーションの推進を図るため、高齢従業員の発案により安全協議会を設置
- ④職域拡大
加齢により体力が低下しても活躍できるよう自走式クレーンを導入し、新たな職域を開拓

【コンテストにチャレンジして良かったこと】

コンテストへのチャレンジをきっかけに、大手薬メーカーの関連会社から認知症に関する提案をいただきました。早速、社内で展開すると多くの従業員が興味を示したので、認知症の度合チェックのアプリを体験する機会を設けていただきました。

ここで気づいたのは、通常健康診断に加えて、「脳の健康」も守っていかなければ仕事を続けることはできないということです。若い頃から心身ともに健康を目指す良い機会になりました。今後も、ドライブシュミレーターなど、さまざまな取り組みをしながら、従業員が安全に長く働き続けることができる職場作りを目指していきたいと思っております。（紀和工業株式会社 代表取締役 安宅弘明）



用語の説明

一般＝「パートタイム」以外のものをいう。なお、雇用期間の定めにより「常用」「臨時・季節」に分けられる。

常用＝雇用契約において、雇用期間の定めがない、または、4か月以上の雇用期間が定められているものをいう。

パートタイム＝「パートタイム」とは、1日、1週間又は1ヶ月の所定労働時間が当該事業所において、同種の業務に従事する通常の労働者の所定労働時間に比し相当程度短いものをいう。

なお、「パートタイム」は雇用期間の定めにより、「常用的パートタイム」、「臨時的パートタイム」及び「日雇的パートタイム」に分けられる。

新規求職申込件数＝期間中に自安定所で新たに受付けた求職申し込みの件数をいう。

月間有効求職者数＝「前月から繰越された有効求職者数」と当月の「新規求職申込件数」の合計数をいう。

就職件数＝自安定所の有効求職者が、自安定所の紹介あっせんにより就職したことを確認した件数をいう。

⑨受給者の就職件数＝受給資格決定後、基本手当の支給を終了するまでの間に安定所の紹介により就職した基本手当受給資格者の就職件数をいう。

求人倍率＝求職者1人当たり、求人がどれだけあるかをみるもので、次の式で計算される。

$$\text{新規求人倍率} = \frac{\text{新規求人数}}{\text{新規求職者数}} \quad \text{有効求人倍率} = \frac{\text{有効求人数}}{\text{有効求職者数}}$$

新規求人数＝期間中に新たに受けた求人数（採用予定人員）をいう。

月間有効求人数＝「前月から繰越された有効求人数」と当月の「新規求人数」の合計数をいう。

受給者実人員＝失業給付を実際に受けた受給資格者の実数をいう。

季節調整値＝1年を周期として繰り返す季節的な要因による変動の影響を取り除いた値である。
(労働関係の季節調整は、厚生労働省においてセンサス局法Ⅱ（X-12-ARIMA）を使用して行われている。）

高知労働局職業安定部のご案内

〒781-9548 高知市南金田1-39

職業安定課 電話 (088) 885-6051

需給調整事業室 〃

職業対策課 電話 (088) 885-6052

訓練課 電話 (088) 888-6600

〒781-8560 高知市大津乙2536-6（ハローワーク高知3階）

高知労働局助成金センター 電話 (088) 878-5328

ハローワーク（公共職業安定所）のご案内

●ハローワーク高知 〒781-8560 高知市大津乙2536-6

電話 (088) 878-5320

・高知新卒応援ハローワーク 電話 (088) 878-5342

・附属機関 〒780-0870 高知市本町4-3-41 高知地方合同庁舎1F

ハローワークジョブセンターほんまち

・職業紹介コーナー 電話 (088) 826-8870

・高知わかもの支援コーナー 〃

・附属機関 〒780-0841 高知市帯屋町2-1-35 片岡ビル3F

ハローワーク高知若者相談コーナー 電話 (088) 802-2076

・香美出張所 〒782-0033 香美市土佐山田町旭町1-4-10 電話 (0887) 53-4171

●ハローワーク須崎 〒785-0012 須崎市西糺町4-3

電話 (0889) 42-2566

●ハローワーク四万十 〒787-0012 四万十市右山五月町3-12

電話 (0880) 34-1155

●ハローワーク安芸 〒784-0001 安芸市矢の丸4-4-4

電話 (0887) 34-2111

●ハローワークいの 〒781-2120 吾川郡いの町枝川1943-1

電話 (088) 893-1225