

令和7年3月4日

【照会先】

高知労働局職業安定部職業安定課

課長 森 郁雄

地方労働市場情報官 山本 由香

電話 088-885-6051

報道関係者 各位

## 高知県の雇用失業情勢（令和7年1月分）

令和7年1月における高知県の雇用失業情勢の概要をとりまとめましたので発表します。（高知労働局では、公共職業安定所（ハローワーク）における求人、求職、就職の状況を取りまとめ、求人倍率などの指標を作成し、高知県の雇用失業情勢として毎月公表しています。）

雇用失業情勢は、改善の動きにやや弱さがみられる。引き続き、物価上昇等が雇用に与える影響に注意する必要がある。

- **受理地別有効求人倍率（季調値）**は1.13倍で、前月に比べ0.01ポイント上回り2か月連続の増加となった。
  - ・有効求人数（季調値）は14,315人で、前月に比べ▲77人（▲0.5%）減少し、2か月ぶりの減少。
  - ・有効求職者数（季調値）は12,651人で、前月に比べ▲232人（▲1.8%）減少し、8か月連続の減少。（第1-1表参照）
- **新規求人倍率（季調値）**は1.95倍で、前月と同水準となった。
  - ・新規求人数（季調値）は5,337人で、前月に比べ151人（2.9%）増加し、3か月ぶりの増加。
  - ・新規求職者数（季調値）は2,734人で、前月に比べ71人（2.7%）増加し、2か月連続の増加。（第1-1表参照）
- **正社員有効求人倍率（原数値）**は0.96倍で、前年同月に比べ0.09ポイント増加した。（第1-2表参照）
- **新規求人数（原数値）**は5,978人で、前年同月に比べ144人（2.5%）増加し、6か月ぶりの増加となった。（第1-3表参照）
  - 産業別でみると、増加…金融業、保険業（50人、58.8%）、医療、福祉（185人、12.1%）、サービス業（155人、31.0%）など7業種
  - 減少…卸売業、小売業（▲72人、▲9.1%）、生活関連サービス、娯楽業（▲64人、▲25.2%）、公務、その他（▲93人、▲16.8%）など6業種（第2-1表参照）
- **新規求職者数（原数値）**は3,036人で、前年同月に比べ▲17人（▲0.6%）減少し、6か月連続の減少となった。（第1-3表参照）
- **就職件数**は663件で、前年同月に比べ9件（1.4%）増加し、2か月連続の増加となった。（第3表参照）
- **雇用保険被保険者数**は189,258人で、前年同月に比べ▲2,585人（▲1.3%）減少し、62か月連続の減少となった。（第4表参照）
- **就業地別有効求人倍率（季調値）**は1.18倍で、前月と同水準となった。（第6表参照）
  - ・有効求人数（季調値）は14,985人で、前月に比べ▲265人（▲1.7%）減少し、2か月ぶりの減少。※公表値としては、集計開始以降継続的に「受理地別」（求人を受理した一ワークの所在地で求人数を集計）を使用。

※**全国の有効求人倍率（季調値）**は1.26倍で、前月に比べ0.01ポイント上回った。なお、高知は全国で35番目。（第7表参照）

（注）ハローワークインターネットサービスの機能拡充に伴い、令和3年9月以降の数値には、ハローワークに来所せず、オンライン上で求職登録した求職者数や、求職者がハローワークインターネットサービスの求人に直接応募した就職件数等が含まれている。

# 高知県の雇用失業情勢（令和7年1月）

## 第1-1表 求人倍率等（学卒を除きパートを含む、季調値）の推移

有効求人倍率（季調値）は1.13倍で、前月に比べ0.01ポイント上回り2か月連続の増加となった。  
 ・有効求人数（季調値）は14,315人で、前月に比べ▲77人（▲0.5%）減少し、2か月ぶりの減少。  
 ・有効求職者数（季調値）は12,651人で、前月に比べ▲232人（▲1.8%）減少し8か月連続の減少。

新規求人倍率（季調値）は1.95倍で、前月と同水準となった。  
 ・新規求人数（季調値）は5,337人で、前月に比べ151人（2.9%）増加し、3か月ぶりの増加。  
 ・新規求職者数（季調値）は2,734人で、前月に比べ71人（2.7%）増加し、2か月連続の増加。

区分	令和2年度	令和3年度	令和4年度	令和5年度	前年同月	最近3か月の状況				当月
	(月平均)	(月平均)	(月平均)	(月平均)	令和6年1月	令和6年10月	令和6年11月	令和6年12月	令和7年1月	
有効求人倍率(倍)	0.99	1.11	1.21	1.14	1.09	1.11	1.11	1.12	1.13	
前年度差、前月差	▲0.28	0.12	0.10	▲0.07	▲0.02	0.02	0.00	0.01	0.01	
有効求人数	12,584	14,505	15,769	15,214	14,663	14,323	14,304	14,392	14,315	
前年度比、前月比、差	▲20.6	15.3	8.7	▲3.5	▲2.4 ▲362	0.3 47	▲0.1 ▲19	0.6 88	▲0.5 ▲77	
有効求職者数	12,691	13,088	13,016	13,345	13,491	12,930	12,922	12,883	12,651	
前年度比、前月比、差	1.6	3.1	▲0.6	2.5	▲0.2 ▲27	▲0.9 ▲120	▲0.1 ▲8	▲0.3 ▲39	▲1.8 ▲232	
新規求人倍率(倍)	1.76	1.90	2.11	1.98	1.89	2.00	2.00	1.95	1.95	
前年度差、前月差	▲0.17	0.14	0.21	▲0.13	▲0.03	0.20	0.00	▲0.05	0.00	
新規求人数	4,752	5,342	5,784	5,476	5,214	5,220	5,206	5,186	5,337	
前年度比、前月比、差	▲18.1	12.4	8.3	▲5.3	▲5.3 ▲294	7.5 365	▲0.3 ▲14	▲0.4 ▲20	2.9 151	
新規求職者数	2,699	2,810	2,745	2,773	2,759	2,609	2,600	2,663	2,734	
前年度比、前月比、差	▲10.1	4.1	▲2.3	1.0	▲3.0 ▲85	▲3.3 ▲88	▲0.3 ▲9	2.4 63	2.7 71	

(注) 1. 季節調整法は、センサス局法Ⅱ(X-12-ARIMA)による。なお、令和6年12月以前の数値は、令和7年1月分公表時に新季節指数により改定されている。  
 2. 年度欄は原数値、年度欄下段は対前年度差または比。  
 3. 「前年同月」「最近3か月の状況」「当月」の有効及び新規求人倍率の下段は前月差。新規・有効の求人数及び求職者数の下段左欄は対前月比(%)、同右欄は前月差(人)。  
 4. ハローワークインターネットサービスの機能拡充に伴う令和3年9月以降の数値の取扱いについては、1頁の(注)を参照。

## 第1-2表 求人倍率等（学卒を除きパートを含む、原数値）の推移

正社員有効求人倍率（原数値）は0.96倍で、前年同月に比べ0.09ポイント増加した。

区分	令和2年度	令和3年度	令和4年度	令和5年度	前年同月	最近3か月の状況				当月
	(月平均)	(月平均)	(月平均)	(月平均)	令和6年1月	令和6年10月	令和6年11月	令和6年12月	令和7年1月	
有効求人倍率(倍)	0.99	1.11	1.21	1.14	1.19	1.14	1.16	1.23	1.24	
前年度差、前年同月差	▲0.28	0.12	0.10	▲0.07	▲0.17	▲0.02	▲0.02	0.02	0.05	
有効求人数(全数)	12,584	14,505	15,769	15,214	14,979	14,425	14,017	14,143	14,636	
前年度比、前年同月比、差	▲20.6	15.3	8.7	▲3.5	▲8.8 ▲1,453	▲6.1 ▲941	▲5.8 ▲867	▲3.1 ▲453	▲2.3 ▲343	
有効求職者数(全数)	12,691	13,088	13,016	13,345	12,569	12,685	12,113	11,476	11,787	
前年度比、前年同月比、差	1.6	3.1	▲0.6	2.5	4.4 525	▲3.9 ▲518	▲3.8 ▲482	▲4.6 ▲555	▲6.2 ▲782	
正社員有効求人倍率(倍)	0.69	0.77	0.82	0.82	0.87	0.89	0.91	0.97	0.96	
前年度差、前年同月差	▲0.07	0.08	0.05	0.00	▲0.02	0.08	0.07	0.09	0.09	
正社員有効求人数 全数に占める割合	5,636	6,374	6,773	6,723	6,863 45.8	6,934 48.1	6,697 47.8	6,808 48.1	6,971 47.6	
前年度比、前年同月比、差	▲10.7	13.1	6.3	▲0.7	▲1.0 ▲68	3.1 211	0.4 27	2.4 158	1.6 108	
正社員有効求職者数 全数に占める割合	8,168	8,256	8,217	8,262	7,929 63.1	7,751 61.1	7,377 60.9	7,025 61.2	7,285 61.8	
前年度比、前年同月比、差	▲1.5	1.1	▲0.5	0.5	2.3 176	▲6.2 ▲514	▲6.9 ▲544	▲7.1 ▲536	▲8.1 ▲644	
パート有効求人倍率(倍)	1.05	1.15	1.31	1.12	1.14	1.01	1.02	1.13	1.11	
前年度差、前年同月差	▲0.49	0.10	0.16	▲0.19	▲0.41	▲0.13	▲0.10	▲0.01	▲0.03	
パート有効求人数 全数に占める割合	4,593	5,416	6,104	5,534	5,144 34.3	4,919 34.1	4,781 34.1	4,902 34.7	4,890 33.4	
前年度比、前年同月比、差	▲27.1	17.9	12.7	▲9.3	▲20.3 ▲1,311	▲11.1 ▲617	▲6.9 ▲357	▲1.5 ▲73	▲4.9 ▲254	
パート有効求職者数 全数に占める割合	4,390	4,695	4,664	4,956	4,532 36.1	4,848 38.2	4,665 38.5	4,344 37.9	4,398 37.3	
前年度比、前年同月比、差	7.4	6.9	▲0.7	6.3	8.5 355	▲0.0 ▲1	1.3 58	▲0.5 ▲24	▲3.0 ▲134	

(注) 1. 「年度」の下段は対前年度差または比。「前年同月」「最近3か月の状況」「当月」の有効求人倍率の下段は前年同月差。  
 2. 正社員及びパートの「前年同月」「最近3か月の状況」「当月」の有効求人数及び求職者数の右欄は全数に占める割合(%)、下段左欄は対前年同月比(%)、同右欄は前年同月差(人)。  
 3. ハローワークインターネットサービスの機能拡充に伴う令和3年9月以降の数値の取扱いについては、1頁の(注)を参照。

第1-3表 新規求人倍率等（学卒を除きパートを含む、原数値）の推移

新規求人数（原数値）は5,978人で、前年同月に比べ144人（2.5%）増加し、6か月ぶりの増加となった。

新規求職者数（原数値）は3,036人で、前年同月に比べ▲17人（▲0.6%）減少し、6か月連続の減少となった。

区分	令和2年度	令和3年度	令和4年度	令和5年度	前年同月		最近3か月の状況				当月	
	(月平均)	(月平均)	(月平均)	(月平均)	令和6年1月	令和6年10月	令和6年11月	令和6年12月	令和7年1月	令和7年1月	令和7年1月	
新規求人倍率(倍)	1.76	1.90	2.11	1.97	1.91	2.33	2.40	2.44	1.97			
前年度比、前年同月比、差	▲0.17	0.14	0.21	▲0.14	▲0.36	0.11	▲0.06	0.05	0.06			
新規求人数(全数)	4,752	5,342	5,784	5,476	5,834	5,610	4,789	4,782	5,978			
前年度比、前年同月比、差	▲18.1	12.4	8.3	▲5.3	▲14.3 ▲974	▲1.1 ▲65	▲7.3 ▲378	▲2.6 ▲130	2.5 144			
新規求職者数(全数)	2,699	2,810	2,745	2,773	3,053	2,403	1,995	1,958	3,036			
前年度比、前年同月比、差	▲10.1	4.1	▲2.3	1.0	1.6 49	▲6.0 ▲154	▲5.1 ▲108	▲4.8 ▲99	▲0.6 ▲17			
正社員新規求人数 全数に占める割合	2,020	2,242	2,384	2,328	2,599 44.5	2,655 47.3	2,175 45.4	2,221 46.4	2,698 45.1			
前年度比、前年同月比、差	▲8.0	11.0	6.3	▲2.3	0.4 10	7.2 178	▲2.6 ▲57	▲3.0 ▲68	3.8 99			
正社員新規求職者数 全数に占める割合	1,779	1,823	1,786	1,779	2,056 67.3	1,536 63.9	1,289 64.6	1,243 63.5	1,971 64.9			
前年度比、前年同月比、差	▲12.9	2.5	▲2.0	▲0.4	▲0.6 ▲13	▲9.8 ▲166	▲8.6 ▲121	▲7.9 ▲107	▲4.1 ▲85			
パート新規求人数 全数に占める割合	1,837	2,094	2,337	2,092	2,165 37.1	2,017 36.0	1,633 34.1	1,817 38.0	2,083 34.8			
前年度比、前年同月比、差	▲22.8	14.0	11.6	▲10.5	▲29.4 ▲902	▲4.8 ▲101	▲7.8 ▲139	6.8 115	▲3.8 ▲82			
パート新規求職者数 全数に占める割合	876	942	918	953	978 32.0	854 35.5	691 34.6	644 32.9	1,054 34.7			
前年度比、前年同月比、差	▲3.2	7.5	▲2.5	3.8	8.2 74	1.3 11	1.9 13	1.7 11	7.8 76			

(注) 1. 「年度」の下端は対前年度比。「前年同月」「最近3か月の状況」「当月」の新規求人数及び求職者数の下端左欄は対前年同月比(%)、同右欄は前年同月差(人)。  
 2. 正社員及びパートの「前年同月」「最近3か月の状況」「当月」の新規求人数及び求職者数の右欄は全数に占める割合(%)、下端左欄は対前年同月比(%)、同右欄は前年同月差(人)。  
 3. ハローワークインターネットサービスの機能拡充に伴う令和3年9月以降の数値の取扱いについては、1頁の(注)を参照。

第2-1表 産業別新規求人の動向（学卒を除きパートを含む、原数値）

産業別にみると、

・増加…金融業、保険業（50人、58.8%）、医療、福祉（185人、12.1%）、サービス業（155人、31.0%）など7業種

・減少…卸売業、小売業（▲72人、▲9.1%）、生活関連サービス、娯楽業（▲64人、▲25.2%）、公務、その他（▲93人、▲16.8%）など6業種

主要産業別	令和2年度	令和3年度	令和4年度	令和5年度	前年同月		最近3か月の状況				当月	
	(月平均)	(月平均)	(月平均)	(月平均)	令和6年1月	令和6年10月	令和6年11月	令和6年12月	令和7年1月	令和7年1月	令和7年1月	
産業計(全数)	4,752	5,342	5,784	5,476	5,834	5,610	4,789	4,782	5,978			
前年度比、前年同月比、差	▲18.1	12.4	8.3	▲5.3	▲14.3 ▲974	▲1.1 ▲65	▲7.3 ▲378	▲2.6 ▲130	2.5 144			
農林、漁業	108	132	125	98	71	106	101	86	75			
前年度比、前年同月比、差	3.8	22.2	▲5.3	▲21.6	▲36.0 ▲40	3.9 4	▲15.1 ▲18	38.7 24	5.6 4			
建設業	496	577	540	482	495	522	501	452	537			
前年度比、前年同月比、差	9.5	16.3	▲6.4	▲10.7	▲12.4 ▲70	4.8 24	2.9 14	8.7 36	8.5 42			
製造業	310	354	413	421	468	457	355	342	433			
前年度比、前年同月比、差	▲13.2	14.2	16.7	1.9	2.4 11	▲8.8 ▲44	▲19.3 ▲85	▲6.6 ▲24	▲7.5 ▲35			
運輸業、郵便業	150	150	155	167	236	(172)	(167)	(125)	(217)			
前年度比、前年同月比、差	▲25.0	0.0	3.3	7.7	24.2 46	1.8 3	5.7 9	▲19.9 ▲31	▲8.1 ▲19			
卸売業、小売業	811	932	1,060	978	793	(892)	(870)	(854)	(721)			
前年度比、前年同月比、差	▲36.3	14.9	13.7	▲7.7	▲18.9 ▲185	▲6.3 ▲60	▲18.0 ▲191	12.4 94	▲9.1 ▲72			
金融業、保険業	60	66	73	85	85	113	90	114	135			
前年度比、前年同月比、差	5.3	10.0	10.6	16.4	▲24.8 ▲28	28.4 25	100.0 45	▲15.6 ▲21	58.8 50			
学術研究、専門・技術サービス業	110	127	149	181	229	230	127	132	232			
前年度比、前年同月比、差	▲15.4	15.5	17.3	21.5	7.0 15	▲8.4 ▲21	▲25.3 ▲43	▲1.5 ▲2	1.3 3			
宿泊業、飲食サービス業	294	322	385	316	357	364	237	304	325			
前年度比、前年同月比、差	▲31.6	9.5	19.6	▲17.9	▲28.0 ▲139	5.5 19	4.4 10	3.8 11	▲9.0 ▲32			
生活関連サービス業、娯楽業	133	164	193	193	254	149	169	132	190			
前年度比、前年同月比、差	▲26.1	23.3	17.7	0.0	37.3 69	▲48.3 ▲139	6.3 10	▲11.4 ▲17	▲25.2 ▲64			
教育、学習支援業	102	95	122	129	122	107	134	106	169			
前年度比、前年同月比、差	▲17.1	▲6.9	28.4	5.7	31.2 29	1.9 2	94.2 65	21.8 19	38.5 47			
医療、福祉	1,270	1,358	1,373	1,375	1,527	(1,548)	(1,268)	(1,280)	(1,712)			
前年度比、前年同月比、差	▲6.6	6.9	1.1	0.1	7.7 109	1.4 22	6.9 82	▲7.4 ▲102	12.1 185			
サービス業	488	615	636	635	500	(700)	(465)	(470)	(655)			
前年度比、前年同月比、差	▲19.2	26.0	3.4	▲0.2	▲20.8 ▲131	24.8 139	▲35.1 ▲252	▲27.0 ▲174	31.0 155			
公務、その他	293	285	373	277	553	107	185	253	460			
前年度比、前年同月比、差	▲19.3	▲2.7	30.9	▲25.7	▲53.6 ▲640	▲28.2 ▲42	▲20.6 ▲48	61.1 96	▲16.8 ▲93			

(注) 1. 記載の業種は主要13業種を抜粋。  
 2. 年度の下段は対前年度比。「前年同月」「最近3か月の状況」「当月」の下段左欄は対前年同月比(%)、同右欄は前年同月差(人)。  
 3. 令和6年4月以降については令和5年7月改定の「日本標準産業分類」に基づく区分、令和6年3月以前については平成25年10月改定の「日本標準産業分類」に基づく区分対前年同月比については、産業分類改定による影響のある産業について( )で示している。

## 第2-2表 新規常用求職の動向（学卒を除きパートを含む、原数値）

新規常用求職者は3018人で、前年同月に比べ▲5人（▲0.2%）減少した。

区 分	令和2年度 (月平均)	令和3年度 (月平均)	令和4年度 (月平均)	令和5年度 (月平均)	前年同月		最近3か月の状況				当月			
					令和6年1月	令和6年10月	令和6年11月	令和6年12月	令和7年1月	令和7年1月				
新規常用求職者数（全数）	2,644	2,752	2,693	2,721	3,023		2,382		1,974		1,881		3,018	
前年同月比、前年同月差	▲ 10.1	4.1	▲ 2.1	1.0	2.0	60	▲ 6.0	▲ 152	▲ 5.1	▲ 106	▲ 4.8	▲ 94	▲ 0.2	▲ 5
在 職 者 全数に占める割合	783	916	863	880	1,092	36.1	672	28.2	592	30.0	630	33.5	1,197	39.7
前年同月比、前年同月差	▲ 10.8	17.0	▲ 5.8	2.0	▲ 0.6	▲ 7	▲ 12.4	▲ 95	▲ 11.1	▲ 74	▲ 9.7	▲ 68	9.6	105
離 職 者 全数に占める割合	1,658	1,616	1,619	1,629	1,734	57.4	1,505	63.2	1,224	62.0	1,108	58.9	1,627	53.9
前年同月比、前年同月差	▲ 9.1	▲ 2.5	0.2	0.6	5.3	87	▲ 4.6	▲ 73	▲ 1.4	▲ 17	▲ 0.9	▲ 10	▲ 6.2	▲ 107
うち事業主都合離職 全数に占める割合	489	424	401	413	395	13.1	336	14.1	261	13.2	253	13.5	351	11.6
前年同月比、前年同月差	▲ 4.7	▲ 13.3	▲ 5.4	3.0	11.6	41	▲ 13.2	▲ 51	6.1	15	6.3	15	▲ 11.1	▲ 44
うち自己都合離職 全数に占める割合	1,093	1,108	1,129	1,128	1,263	41.8	1,093	45.9	895	45.3	784	41.7	1,209	40.1
前年同月比、前年同月差	▲ 10.5	1.4	1.9	▲ 0.1	5.8	69	▲ 2.0	▲ 22	▲ 4.0	▲ 37	▲ 4.9	▲ 40	▲ 4.3	▲ 54
無 業 者 全数に占める割合	203	220	211	212	197	6.5	205	8.6	158	8.0	143	7.6	194	6.4
前年同月比、前年同月差	▲ 15.1	8.4	▲ 4.1	0.5	▲ 9.2	▲ 20	8.5	16	▲ 8.7	▲ 15	▲ 10.1	▲ 16	▲ 1.5	▲ 3

(注) 1. 年度の下段は対前年度比。「前年同月」「最近3か月の状況」「当月」の新規常用求職者数（全数）の下段左欄は対前年同月比(%)、同右欄は前年同月差(人)。  
2. 「前年同月」「最近3か月の状況」「当月」の「在職者」「離職者」「無業者」右欄は新規常用求職者(全数)に占める割合。下段左欄は対前年同月比(%)、同右欄は前年同月差(人)。  
3. ハローワークインターネットサービスの機能拡充に伴う令和3年9月以降の数値の取扱いについては、1頁の(注)を参照。

## 第3表 就職の状況（学卒を除きパートを含む）

就職件数は663件で、前年同月に比べ9件（1.4%）増加し、2か月連続の増加となった。

就職率は21.8%で、前年同月に比べ0.4ポイント上回った。

区 分	令和2年度 (月平均)	令和3年度 (月平均)	令和4年度 (月平均)	令和5年度 (月平均)	前年同月		最近3か月の状況				当月			
					令和6年1月	令和6年10月	令和6年11月	令和6年12月	令和7年1月	令和7年1月				
就職件数（全数）	921	933	970	949	654		867		680		703		663	
前年同月比、前年同月差	▲ 14.7	1.3	4.0	▲ 2.2	▲ 6.8	▲ 48	▲ 3.3	▲ 30	▲ 10.4	▲ 79	1.3	9	1.4	9
うち正社員 全数に占める割合	349	367	385	369	300	45.9	379	43.7	305	44.9	323	45.9	278	41.9
前年同月比、前年同月差	▲ 16.3	5.2	4.9	▲ 4.2	▲ 11.5	▲ 39	▲ 7.3	▲ 30	▲ 16.2	▲ 59	▲ 0.9	▲ 3	▲ 7.3	▲ 22
うちパート 全数に占める割合	404	410	428	434	250	38.2	350	40.4	280	41.2	290	41.3	284	42.8
前年同月比、前年同月差	5.2	1.5	4.4	1.4	▲ 7.1	▲ 19	4.8	16	0.4	1	11.1	29	13.6	34
就職率	34.1	33.2	35.3	34.2	21.4		36.1		34.1		35.9		21.8	
(就職件数/新規求職者数)	▲ 1.9	▲ 0.9	2.1	▲ 1.1	▲ 2.0		1.0		▲ 2.0		2.2		0.4	

(注) 1. 年度の下段は対前年度比。就職率の下段は対前年同月差(ポイント)。  
2. 「前年同月」「最近3か月の状況」「当月」の「正社員」「パート」右欄は全数に占める割合。下段左欄は対前年同月比(%)、同右欄は対前年同月差(人)。  
3. ハローワークインターネットサービスの機能拡充に伴う令和3年9月以降の数値の取扱いについては、1頁の(注)を参照。

## 第4表 雇用保険の状況

雇用保険被保険者数は189,258人で、前年同月に比べ▲2,585人（▲1.3%）減少し、62か月連続の減少となった。

区 分	令和2年度 (月平均)	令和3年度 (月平均)	令和4年度 (月平均)	令和5年度 (月平均)	前年同月		最近3か月の状況				当月			
					令和6年1月	令和6年10月	令和6年11月	令和6年12月	令和7年1月	令和7年1月				
適用事業所数	13,802	13,775	13,746	13,588	13,414		13,242		13,256		13,255		13,258	
	0.0	▲ 0.2	▲ 0.2	▲ 1.1	▲ 2.2	▲ 305	▲ 2.9	▲ 390	▲ 2.3	▲ 312	▲ 1.6	▲ 210	▲ 1.2	▲ 156
被保険者数	196,928	194,689	193,490	192,061	191,843		189,867		189,912		190,027		189,258	
	▲ 0.2	▲ 1.1	▲ 0.6	▲ 0.7	▲ 0.4	▲ 808	▲ 1.2	▲ 2,341	▲ 1.4	▲ 2,637	▲ 1.4	▲ 2,706	▲ 1.3	▲ 2,585
資格取得者数	2,673	2,511	2,590	2,576	1,845		2,410		1,970		1,668		1,779	
	▲ 10.5	▲ 6.1	3.1	▲ 0.5	3.4	60	▲ 10.5	▲ 283	▲ 12.9	▲ 291	▲ 13.7	▲ 265	▲ 3.6	▲ 66
資格喪失者数	2,689	2,615	2,676	2,669	2,726		2,548		1,916		1,532		2,530	
	▲ 9.9	▲ 2.8	2.3	▲ 0.3	▲ 0.3	▲ 9	▲ 3.0	▲ 78	▲ 0.9	▲ 17	▲ 12.4	▲ 216	▲ 7.2	▲ 196
受給資格決定件数	760	716	719	730	717		717		475		428		651	
(一般被保険者)	▲ 5.2	▲ 5.8	0.4	1.5	5.6	38	1.3	9	▲ 12.2	▲ 66	▲ 3.2	▲ 14	▲ 9.2	▲ 66
初回受給者数	631	605	599	607	416		579		504		517		416	
(一般被保険者)	▲ 1.3	▲ 4.1	▲ 1.0	1.3	▲ 10.3	▲ 48	▲ 4.1	▲ 25	▲ 15.7	▲ 94	2.6	13	0.0	0
受給者実人員	2,901	2,746	2,621	2,681	2,420		2,770		2,510		2,486		2,368	
(一般被保険者)	1.6	▲ 5.3	▲ 4.6	2.3	2.5	59	▲ 4.7	▲ 137	▲ 6.3	▲ 170	▲ 1.7	▲ 43	▲ 2.1	▲ 52

(注) 1. 年度の下段は対前年度比。「前年同月」「最近3か月の状況」「当月」の下段左欄は対前年同月比(%)、同右欄は対前年増減数。

**第5表 安定所別有効求人倍率（学卒を除きパートを含む、原数値）の推移**

安定所別の有効求人倍率(原数値)は、高知所1.44倍、須崎所1.14倍、四万十所0.88倍、安芸所1.03倍、いの所0.70倍となり、高知所、須崎所、四万十所で前年同月を上回り、安芸所、いの所では下回った。

区 分		令和2年度	令和3年度	令和4年度	令和5年度	前年同月		最近3か月の状況				当月			
		(月平均)	(月平均)	(月平均)	(月平均)	令和6年1月	令和6年10月	令和6年11月	令和6年12月	令和7年1月					
高知県有効求人倍率(季調値)		0.99	1.11	1.21	1.14	1.09		1.11		1.11		1.12		1.13	
高知所	有効求人倍率/前年同月差	1.10	1.20	1.34	1.31	1.35	▲ 0.11	1.29	▲ 0.05	1.30	▲ 0.05	1.39	0.00	1.44	0.09
	有効求人数/前年同月比	8,856	10,191	11,280	11,272	11,030	▲ 3.2	10,908	▲ 5.1	10,433	▲ 6.2	10,607	▲ 2.9	10,971	▲ 0.5
	有効求職者/前年同月比	8,082	8,514	8,446	8,637	8,155	4.6	8,437	▲ 1.9	8,048	▲ 2.1	7,634	▲ 2.6	7,622	▲ 6.5
須崎所	有効求人倍率/前年同月差	1.03	1.06	1.16	1.02	1.01	▲ 0.43	1.01	▲ 0.01	1.07	0.03	1.17	0.10	1.14	0.13
	有効求人数/前年同月比	986	1,042	1,160	1,036	979	▲ 27.0	901	▲ 12.2	896	▲ 9.6	884	▲ 9.1	906	▲ 7.5
	有効求職者/前年同月比	961	980	997	1,011	972	4.3	895	▲ 10.9	840	▲ 12.1	758	▲ 16.5	795	▲ 18.2
四万十所	有効求人倍率/前年同月差	0.80	1.08	1.00	0.86	0.87	▲ 0.15	0.85	0.03	0.93	0.06	0.90	0.02	0.88	0.01
	有効求人数/前年同月比	1,066	1,388	1,323	1,153	1,103	▲ 16.6	984	▲ 10.3	1,036	▲ 5.9	1,012	▲ 6.1	1,036	▲ 6.1
	有効求職者/前年同月比	1,338	1,282	1,317	1,347	1,273	▲ 1.6	1,161	▲ 13.1	1,117	▲ 11.3	1,124	▲ 8.5	1,174	▲ 7.8
安芸所	有効求人倍率/前年同月差	0.98	1.15	1.31	0.90	1.21	▲ 0.80	0.99	▲ 0.01	1.05	0.00	1.20	0.28	1.03	▲ 0.18
	有効求人数/前年同月比	672	840	882	593	670	▲ 40.4	575	▲ 9.2	607	▲ 1.5	640	26.7	583	▲ 13.0
	有効求職者/前年同月比	685	728	673	661	555	▲ 0.9	581	▲ 8.5	577	▲ 1.2	535	▲ 2.4	567	2.2
いの所	有効求人倍率/前年同月差	0.62	0.66	0.71	0.69	0.74	▲ 0.11	0.66	▲ 0.03	0.68	0.01	0.70	▲ 0.04	0.70	▲ 0.04
	有効求人数/前年同月比	1,005	1,043	1,124	1,160	1,197	▲ 4.3	1,057	▲ 5.2	1,045	▲ 0.8	1,000	▲ 10.4	1,140	▲ 4.8
	有効求職者/前年同月比	1,625	1,586	1,584	1,689	1,614	10.2	1,611	▲ 0.9	1,531	▲ 2.7	1,425	▲ 5.4	1,629	0.9

(注) 1. 季節調整法は、センサス局法Ⅱ(X-12-ARIMA)による。なお、令和6年12月以前の数値は、令和7年1月分公表時に新季節指数により改定されている。  
 2. ハローワークインターネットサービスの機能拡充に伴う令和3年9月以降の数値の取扱いについては、1頁の(注)を参照。  
 3. 高知県の有効求人倍率は季節調整値を使用、安定所毎の有効求人倍率は季節調整値が存在しないため原数値を使用。

**第6表 就業地別求人倍率等（学卒を除きパートを含む、季調値）の推移**

就業地別有効求人倍率(季調値)は1.18倍で、前月と同水準となった。

・就業地別有効求人数(季調値)は14,985人で、前月に比べ▲265人(▲1.7%)減少し、2か月ぶりの減少。

就業地別新規求人倍率(季調値)は2.05倍で、前月に比べ0.01ポイント上回り、3か月ぶりの増加となった。

・就業地別新規求人数(季調値)は5,597人で、前月に比べ163人(3.0%)増加し、3か月ぶりの増加。

区 分		令和2年度	令和3年度	令和4年度	令和5年度	前年同月		最近3か月の状況				当月			
		(月平均)	(月平均)	(月平均)	(月平均)	令和6年1月	令和6年10月	令和6年11月	令和6年12月	令和7年1月					
就業地別有効求人倍率(倍)		1.04	1.13	1.22	1.17	1.13		1.18		1.17		1.18		1.18	
前年度差、前月差		▲0.23	0.09	0.10	▲ 0.05	0.00		0.02		▲ 0.01		0.01		0.00	
就業地別有効求人数		13,232	14,839	15,844	15,555	15,236		15,232		15,164		15,250		14,985	
前年度比、前月比、差		▲16.7	15.3	8.7	▲ 1.8	▲ 0.6	▲ 92	0.7	101	▲ 0.4	▲ 68	0.6	86	▲ 1.7	▲ 265
有効求職者数		12,691	13,088	13,016	13,345	13,491		12,930		12,922		12,883		12,651	
前年度比、前月比、差		1.6	3.1	▲ 0.6	2.5	▲ 0.2	▲ 27	▲ 0.9	▲ 120	▲ 0.1	▲ 8	▲ 0.3	▲ 39	▲ 1.8	▲ 232
就業地別新規求人倍率(倍)		1.83	1.93	2.11	2.00	1.94		2.14		2.09		2.04		2.05	
前年度差、前月差		▲ 0.17	0.14	0.21	▲ 0.11	0.00		0.21		▲ 0.05		▲ 0.05		0.01	
就業地別新規求人数		4,925	5,415	5,784	5,559	5,363		5,595		5,443		5,434		5,597	
前年度比、前月比、差		▲14.2	12.4	8.3	▲ 3.9	▲ 2.8	▲ 153	7.6	397	▲ 2.7	▲ 152	▲ 0.2	▲ 9	3.0	163
新規求職者数		2,699	2,810	2,745	2,773	2,759		2,609		2,600		2,663		2,734	
前年度比、前月比、差		▲ 10.1	4.1	▲ 2.3	1.0	▲ 3.0	▲ 85	▲ 3.3	▲ 88	▲ 0.3	▲ 9	2.4	63	2.7	71

(注) 1. 季節調整法は、センサス局法Ⅱ(X-12-ARIMA)による。なお、令和6年12月以前の数値は、令和7年1月分公表時に新季節指数により改定されている。  
 2. 年度欄は原数値、年度欄下段は対前年度差または比。  
 3. 「前年同月」「最近3か月の状況」「当月」の有効及び新規求人倍率の下段は前月差。新規・有効の求人数及び求職者数の下段左欄は対前月比(%), 同右欄は前月差(人)。  
 4. ハローワークインターネットサービスの機能拡充に伴う令和3年9月以降の数値の取扱いについては、1頁の(注)を参照。

## 第7表 全国の有効求人倍率等の状況（学卒を除きパートを含む）

全国の有効求人倍率（季調値）は1.26倍で、前月と比べ0.01ポイント増加となった。なお、高知県は全国で35番目。

	令和2年度	令和3年度	令和4年度	令和5年度	前年同月	最近3か月の状況			当月
	(月平均)	(月平均)	(月平均)	(月平均)	令和6年1月	令和6年10月	令和6年11月	令和6年12月	令和7年1月
有効求人倍率(倍)季調値	1.10	1.16	1.31	1.29	1.27	1.25	1.25	1.25	1.26
前年度差、前月差	▲ 0.45	0.06	0.15	▲ 0.02	0.00	0.00	0.00	0.00	0.01
正社員有効求人倍率(倍)原数値	0.83	0.90	1.01	1.02	1.05	1.03	1.06	1.11	1.08
前年度差、前年同月差	▲ 0.29	0.07	0.11	0.01	▲ 0.04	0.01	0.02	0.03	0.03
完全失業率(%)季調値(*)	2.8	2.8	2.6	2.6	2.5	2.5	2.5	2.4	2.5
前年度差、前月差	0.6	▲ 0.1	▲ 0.2	0.0	0.0	0.1	0.0	▲ 0.1	0.1

(注) 1. 季節調整法は、センサス局法Ⅱ（X-12-ARIMA）による。なお、令和6年12月以前の数値は、令和7年1月分公表時に新季節指数により改定されている。

2. 年度欄は原数値。

3. (\*)完全失業率資料出処：総務省統計局労働力調査完全失業率モデル推計値

4. ハローワークインターネットサービスの機能拡充に伴う令和3年9月以降の数値の取扱いについては、1頁の(注)を参照。

### <用語の解説>

#### ●求人倍率

求職者に対する求人数の割合をいい、「新規求人数」を「新規求職申込件数」で除して得た「新規求人倍率」と、「月間有効求人数」を「月間有効求職者数」で除して得た「有効求人倍率」の2種類がある。

#### ●受理地別

求人を受理したハローワークが所在する都道府県ごとに求人数を集計し算出したもの。

#### ●就業地別

求人票に記載された就業場所をもとに、実際に就業する都道府県ごとに求人数を集計し算出したもの。

#### ●新規求職申込件数

期間中に新たに受け付けた求職申込みの件数をいう。

#### ●月間有効求職者数

前月から繰越された有効求職者数（前月末日現在において、求職票の有効期限が翌月以降にまたがっている就職未決定の求職者をいう。）と当月の「新規求職申込件数」の合計数をいう。

#### ●新規求人数

期間中に新たに受け付けた求人数（採用予定人員）をいう。

#### ●月間有効求人数

前月から繰越された有効求人数（前月末日現在において、求人票の有効期限が翌月以降にまたがっている未充足の求人数をいう。）と当月の「新規求人数」の合計数をいう。

#### ●就職件数

有効求職者が安定所の紹介により就職したことを確認した件数をいう。

#### ●就職率

求職者に対する就職件数の割合をいい、「就職件数」を「新規求職申込件数」で除して算出する。

#### ●パートタイム

1週間の所定労働時間が同一の事業所に雇用されている通常の労働者の1週間の所定労働時間に比し短い者をいう。

#### ●正社員

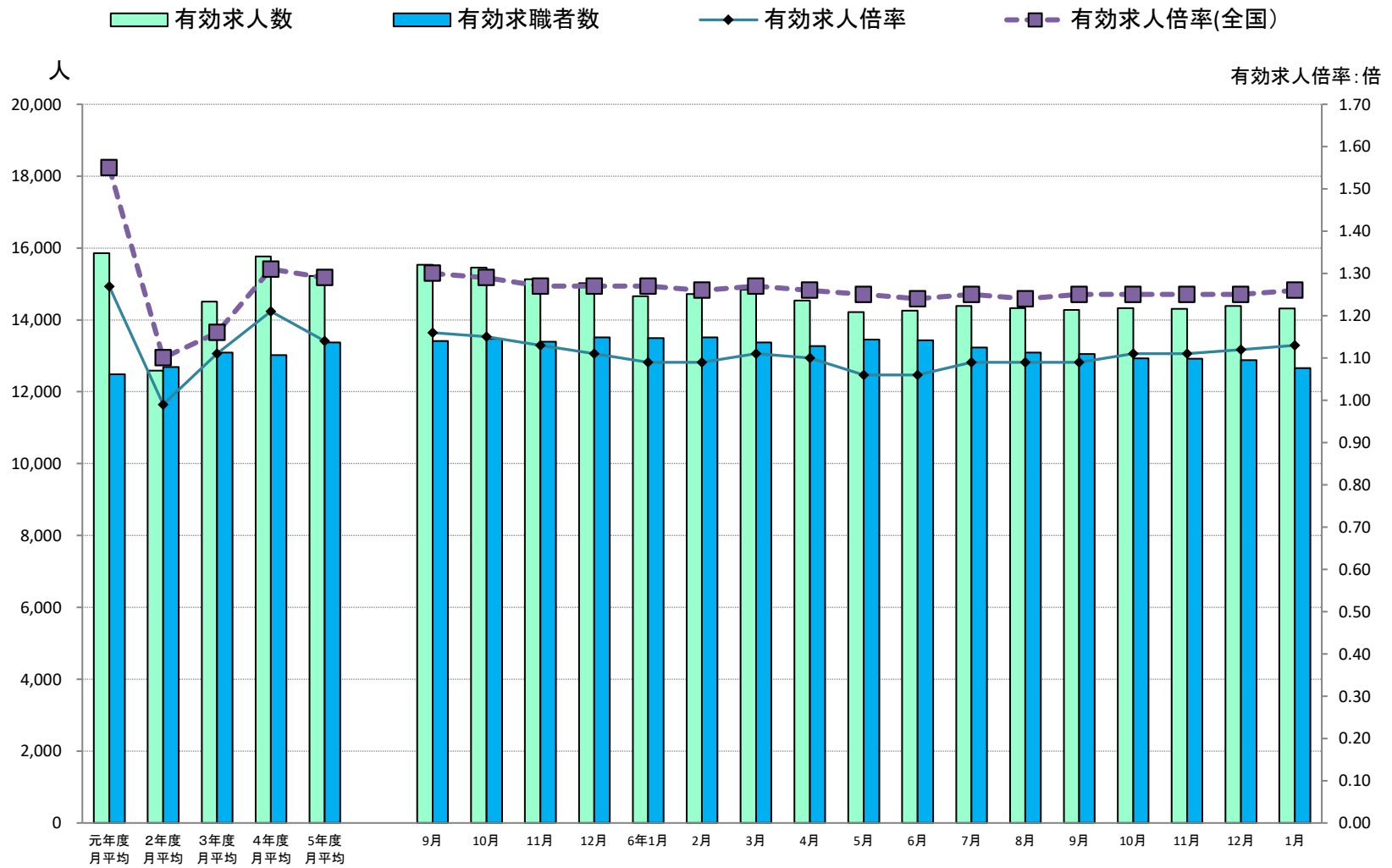
パートタイムを除く常用のうち、勤め先で正社員・正職員などと呼称される正規労働者をいう。

#### ●季節調整値

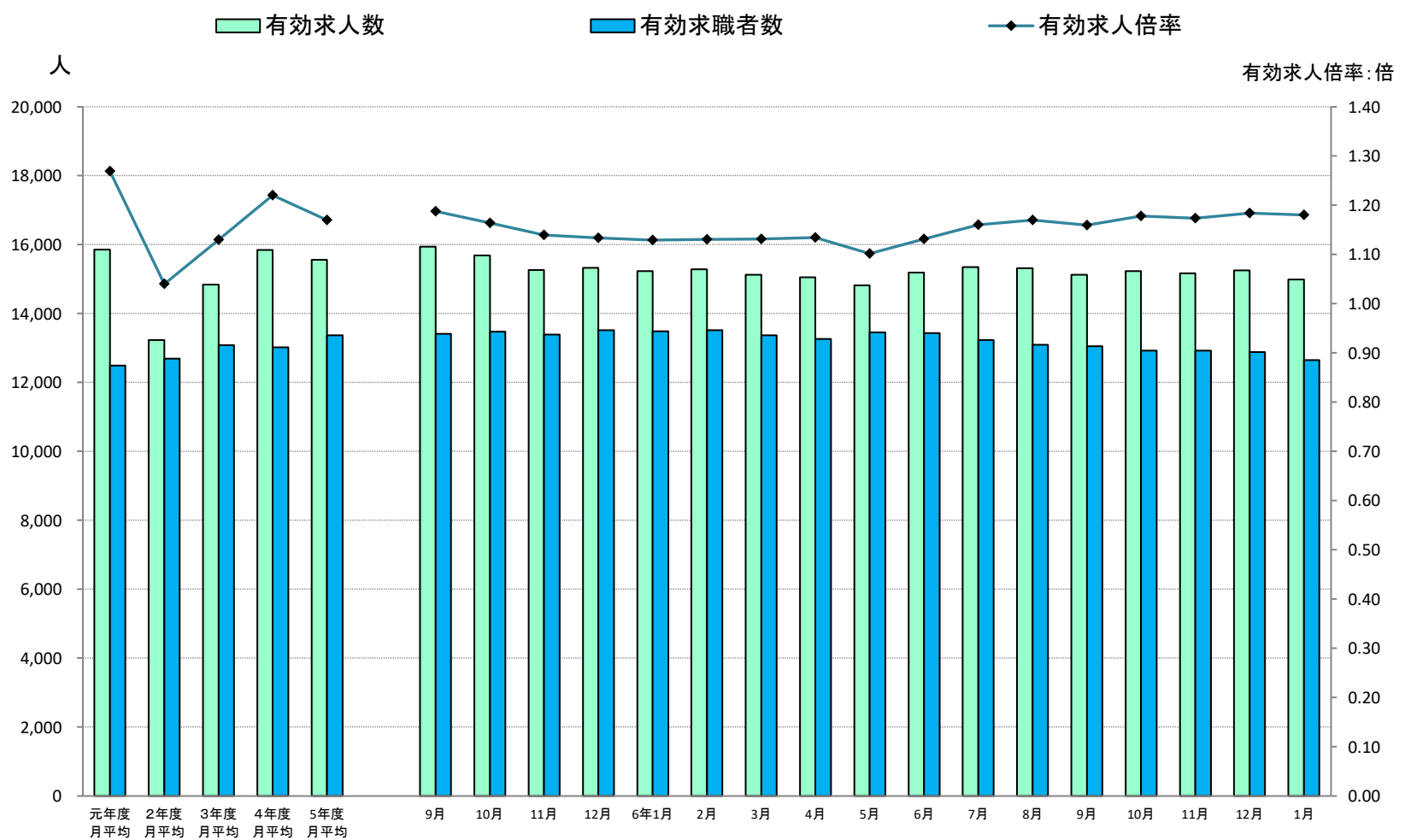
雇用失業情勢（有効求人倍率）等については、月によって稼働日数が異なったり、正月や年度末の決算などの社会習慣、制度等の影響があったりし、単純に比較できません。季節調整値はこれら月々の変動の季節的要因を除去し推計した値であり、次の計算方法で算出します。

原数値  $\div$  季節指数  $\times$  100  
 職業安定業務統計で使用する季節調整法は「センサス局法Ⅱ（X-12-ARIMA）」を用いています。これにより、曜日変更の変化や閏年の影響等のカレンダー要因を除去した算出が可能となります。

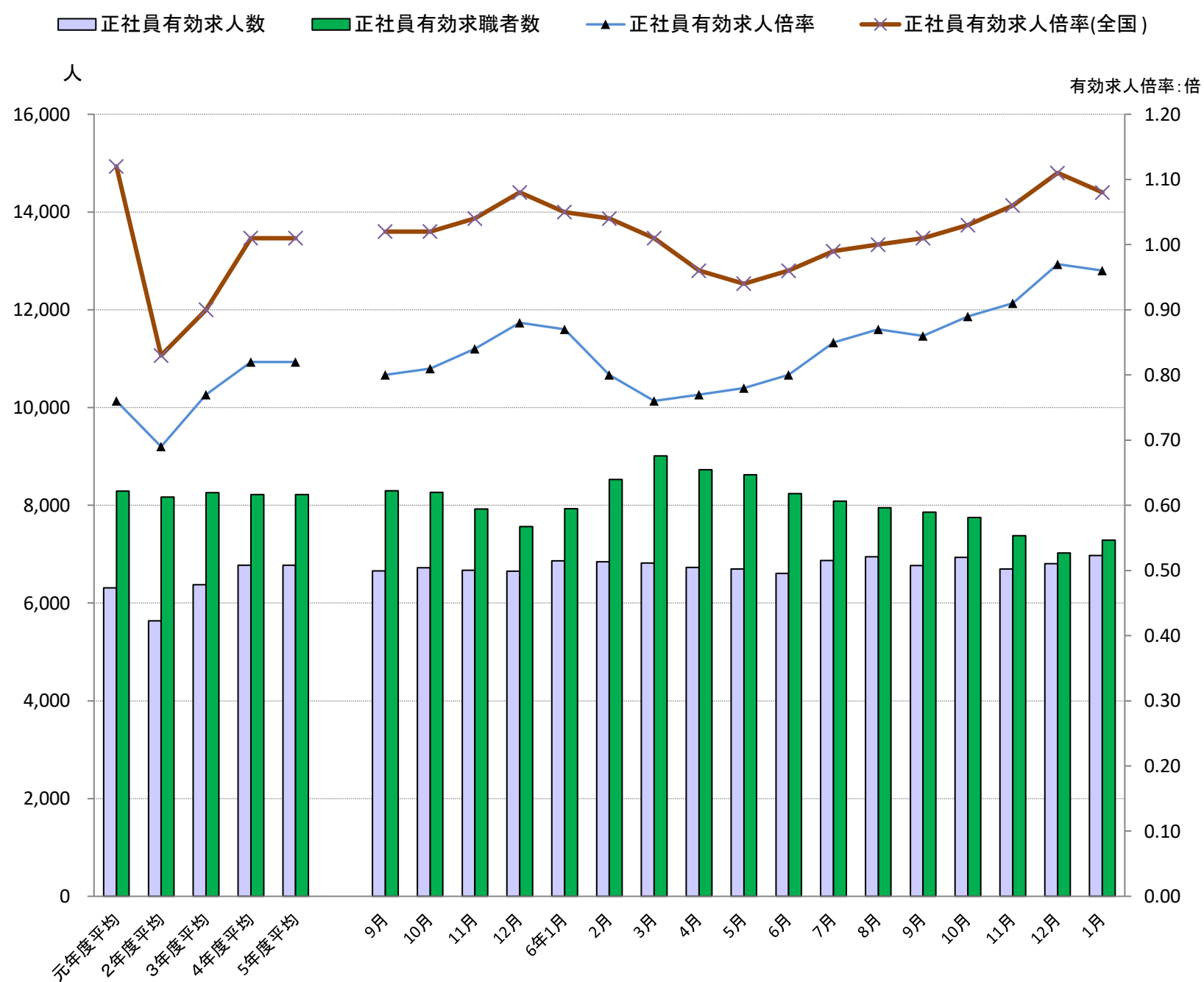
## 【受理地別】高知県有効求人倍率等(季調値)の推移



## 【就業地別】高知県有効求人倍率等(季調値)の推移



## 高知県正社員有効求人倍率等(原数値)の推移



(注)ハローワークインターネットサービスの機能拡充に伴う令和3年9月以降の数値の取扱いについては、1頁の(注)を参照。