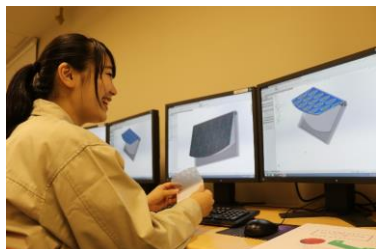


5月開講 受講生募集中！

ものづくり未経験でも大丈夫！！
CADものづくりサポート科
(導入講習付)

受講料
無料！

直近3年
平均就職率
84.9%



製造業で働く上で必要となる機械製図の知識、2次元CAD・3次元CADの基本操作と、事務職として必要な原価計算関連の知識を習得します。

募集期間

令和7年3月3日(月)～令和7年3月31日(月)

訓練時間

9時10分～15時40分

募集人数

4名

訓練期間

令和7年5月8日(木)～令和7年11月27日(木)

どんな職種や就職先を目指すの？

目指す職種・業種

- CADオペレータ
- 営業事務(見積、請求事務)
- 経理事務
- 一般事務 ほか

修了者の主な就職先

- 田村プラント工業株式会社
- 正和電機株式会社
- 株式会社栄光工業
- 有限会社クリエイト・テーマ ほか



受講者の声



CADものづくりサポート科には簿記会計とCADの両方が学べるのが魅力で入所しました。初めて学ぶ内容もありましたが、わかりやすく教えていただきました。簿記関係の資格取得にも取り組み、希望の会社に就職することができました。

その他、修了生や採用した事業主の声をHPに多数掲載しています！！



厚生労働省所管

独立行政法人高齢・障害・求職者雇用支援機構高知支部

ポリテクセンター高知(高知職業能力開発促進センター)訓練課

TEL:088-832-0447

らしく、はたらく、ともに

JEED

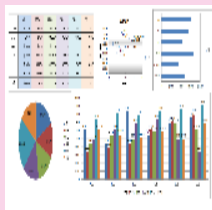
どんな資格を取得できるの？

●日商簿記2級・3級（日本商工会議所簿記検定）（任意） ●CAD利用技術者試験2級（任意）

7か月でどんなことを学ぶの？

入所後の1か月はビジネスマナーやパソコンの基礎知識等、社会人としての基礎力向上を目指します。就業経験が少ない方、社会人基礎力を身に付けたい方に適したコースです。

IT基本



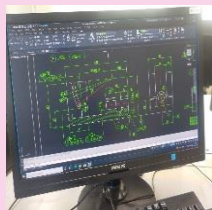
ビジネス文書の作成やデータ分析等について学びます。

機械製図



機械製図の基本や寸法記入等について学びます。

2次元CAD



部品図や組立図の作成等について学びます。

財務会計実務



商業簿記や会計ソフトの活用等について学びます。

製造業の原価計算



工業簿記や伝票起票等について学びます。

3次元CAD



3次元CADの操作等について学びます。

選考日

令和7年4月10日（木）

①高知公共職業安定所で申込をされた方

（午前）受付 8:45～9:00 選考 9:00～
（午後）受付 13:00～13:15 選考 13:15～

②香美、いの、安芸、須崎、四万十公共職業安定所で申込みをされた方

受付 13:00～13:15 選考 13:15～

選考場所

ポリテクセンター高知（高知市棧橋通四丁目15-68）

※駐車場有

| | |
|-------|--|
| 経費 | 受講料は無料です。（教科書代約14,500円は自己負担です） |
| 受講対象者 | ①求職活動中で再就職の意欲が高く、公共職業安定所長の受講指示又は推薦を受けることのできる方 ②訓練修了後、早期に就職可能な方 |
| 申込先 | 住所を管轄する公共職業安定所の職業相談窓口 |
| 必要書類 | 受講申込書（用紙は公共職業安定所にあります）、雇用保険受給資格者証、写真（40mm×30mm）、認め印、その他公共職業安定所長が指定した書類 |
| 選考方法 | 面接、筆記（基礎学力） |
| 合否発送日 | 令和7年4月15日（火） |

★お知らせ

- 雇用保険を受給できない求職者（受給が終了した方を含む）の方で、一定の要件を満たす方は、公共職業安定所長の支援指示を受けて『職業訓練受講給付金』を受給することができます。
- 職業訓練受講給付金を受給するためには、訓練受講中に公共職業安定所（ハローワーク）の指定する日時に来所し、就職支援を受ける必要があります。（注：来所を拒否した場合は、給付金が不支給となります。）
- 本コースの指定来所日は 令和7年6月10日（火）、7月8日（火）、8月8日（金）、9月9日（火）、10月8日（水）、11月11日（火）、11月28日（金）の7回です。

