

令和7年1月31日

【照会先】

高知労働局職業安定部職業安定課

課長 森 郁雄

地方労働市場情報官 山本 由香

電話 088-885-6051

報道関係者 各位

高知県の雇用失業情勢（令和6年12月分）

令和6年12月における高知県の雇用失業情勢の概要をとりまとめましたので発表します。（高知労働局では、公共職業安定所（ハローワーク）における求人、求職、就職の状況をとりまとめ、求人倍率などの指標を作成し、高知県の雇用失業情勢として毎月公表しています。）

雇用失業情勢は、改善の動きにやや弱さがみられる。引き続き、物価上昇等が雇用に与える影響に注意する必要がある。

- **受理地別有効求人倍率（季調値）**は1.15倍で、前月に比べ0.03ポイント上回り2か月ぶりの増加となった。
 - ・有効求人数（季調値）は14,726人で、前月に比べ307人（2.1%）増加し、3か月連続の増加。
 - ・有効求職者数（季調値）は12,860人で、前月と同数となった。（第1-1表参照）
- **新規求人倍率（季調値）**は1.91倍で、前月に比べ0.16ポイント下回り、3か月ぶりの減少となった。
 - ・新規求人数（季調値）は5,283人で、前月に比べ▲31人（▲0.6%）減少し、3か月ぶりの減少。
 - ・新規求職者数（季調値）は2,769人で、前月に比べ205人（8.0%）増加し、3か月ぶりの増加。（第1-1表参照）
- **正社員有効求人倍率（原数値）**は0.97倍で、前年同月に比べ0.09ポイント増加した。（第1-2表参照）
- **新規求人数（原数値）**は4,782人で、前年同月に比べ▲130人（▲2.6%）減少し、5か月連続の減少となった。（第1-3表参照）
 - 産業別でみると、増加…建設業（36人、8.7%）、卸売業、小売業（94人、12.4%）、公務、その他（96人、61.1%）など6業種
 - 減少…運輸業、郵便業（▲31人、▲19.9%）、医療、福祉（▲102人、▲7.4%）、サービス業（▲174人、▲27.0%）など7業種（第2-1表参照）
- **新規求職者数（原数値）**は1,958人で、前年同月に比べ▲99人（▲4.8%）減少し、5か月連続の減少となった。（第1-3表参照）
- **就職件数**は703件で、前年同月に比べ9件（1.3%）増加し、5か月ぶりの増加となった。（第3表参照）
- **雇用保険被保険者数**は190,027人で、前年同月に比べ▲2,706人（▲1.4%）減少し、61か月連続の減少となった。（第4表参照）
- **就業地別有効求人倍率（季調値）**は1.20倍で、前月に比べ0.02ポイント上回り、2か月ぶりの増加となった。（第6表参照）
 - ・有効求人数（季調値）は15,393人で、前月に比べ275人（1.8%）増加し、2か月ぶりの増加。※公表値としては、集計開始以降継続的に「受理地別」（求人を受理したハローワークの所在地で求人数を集計）を使用。
- ※**全国の有効求人倍率（季調値）**は1.25倍で、前月と同水準となった。なお、高知県は全国で34目。（第7表参照）

（注）ハローワークインターネットサービスの機能拡充に伴い、令和3年9月以降の数値には、ハローワークに来所せず、オンライン上で求職登録した求職者数や、求職者がハローワークインターネットサービスの求人に直接応募した就職件数等が含まれている。

高知県の雇用失業情勢（令和6年12月）

第1-1表 求人倍率等（学卒を除きパートを含む、季調値）の推移

有効求人倍率（季調値）は1.15倍で、前月に比べ0.03ポイント上回り2か月ぶりの増加となった。
 ・有効求人数（季調値）は14,726人で、前月に比べ307人（2.1%）増加し、3か月連続の増加。
 ・有効求職者数（季調値）は12,860人で、前月と同数となった。

新規求人倍率（季調値）は1.91倍で、前月に比べ0.16ポイント下回り、3か月ぶりの減少となった。
 ・新規求人数（季調値）は5,283人で、前月に比べ▲31人（▲0.6%）減少し、3か月ぶりの減少。
 ・新規求職者数（季調値）は2,769人で、前月に比べ205人（8.0%）増加し、3か月ぶりの増加。

区分	令和2年度	令和3年度	令和4年度	令和5年度	前年同月		最近3か月の状況				当月			
	(月平均)	(月平均)	(月平均)	(月平均)	令和5年12月		令和6年9月		令和6年10月		令和6年11月		令和6年12月	
有効求人倍率(倍)	0.99	1.11	1.21	1.14	1.13		1.09		1.12		1.12		1.15	
前年度差、前月差	▲0.28	0.12	0.10	▲0.07	0.00		▲0.01		0.03		0.00		0.03	
有効求人数	12,584	14,505	15,769	15,214	15,303		14,230		14,370		14,419		14,726	
前年度比、前月比、差	▲20.6	15.3	8.7	▲3.5	1.0	145	▲0.6	▲82	1.0	140	0.3	49	2.1	307
有効求職者数	12,691	13,088	13,016	13,345	13,503		13,047		12,838		12,860		12,860	
前年度比、前月比、差	1.6	3.1	▲0.6	2.5	0.8	113	0.1	11	▲1.6	▲209	0.2	22	0.0	0
新規求人倍率(倍)	1.76	1.90	2.11	1.97	1.92		1.72		2.05		2.07		1.91	
前年度差、前月差	▲0.17	0.14	0.21	▲0.14	▲0.13		▲0.45		0.33		0.02		▲0.16	
新規求人数	4,752	5,342	5,784	5,476	5,601		4,757		5,292		5,314		5,283	
前年度比、前月比、差	▲18.1	12.4	8.3	▲5.3	2.8	153	▲12.1	▲655	11.2	535	0.4	22	▲0.6	▲31
新規求職者数	2,699	2,810	2,745	2,773	2,920		2,772		2,581		2,564		2,769	
前年度比、前月比、差	▲10.1	4.1	▲2.3	1.0	9.7	257	11.1	277	▲6.9	▲191	▲0.7	▲17	8.0	205

(注) 1. 季節調整法は、センサス局法Ⅱ(X-12-ARIMA)による。なお、令和5年12月以前の数値は、令和6年1月分公表時に新季節指数により改定されている。
 2. 年度欄は原数値、年度欄下段は対前年度差または比。
 3. 「前年同月」「最近3か月の状況」「当月」の有効及び新規求人倍率の下段は前月差。新規・有効の求人数及び求職者数の下段左欄は対前月比(%)、同右欄は前月差(人)。
 4. ハローワークインターネットサービスの機能拡充に伴う令和3年9月以降の数値の取扱いについては、1頁の(注)を参照。

第1-2表 求人倍率等（学卒を除きパートを含む、原数値）の推移

正社員有効求人倍率（原数値）は0.97倍で、前年同月に比べ0.09ポイント増加した。

区分	令和2年度	令和3年度	令和4年度	令和5年度	前年同月		最近3か月の状況				当月			
	(月平均)	(月平均)	(月平均)	(月平均)	令和5年12月		令和6年9月		令和6年10月		令和6年11月		令和6年12月	
有効求人倍率(倍)	0.99	1.11	1.21	1.14	1.21		1.07		1.14		1.16		1.23	
前年度差、前年同月差	▲0.28	0.12	0.10	▲0.07	▲0.10		▲0.06		▲0.02		▲0.02		0.02	
有効求人数(全数)	12,584	14,505	15,769	15,214	14,596		13,927		14,425		14,017		14,143	
前年度比、前年同月比、差	▲20.6	15.3	8.7	▲3.5	▲3.2	▲477	▲7.9	▲1,188	▲6.1	▲941	▲5.8	▲867	▲3.1	▲453
有効求職者数(全数)	12,691	13,088	13,016	13,345	12,031		13,003		12,685		12,113		11,476	
前年度比、前年同月比、差	1.6	3.1	▲0.6	2.5	4.8	552	▲3.1	▲422	▲3.9	▲518	▲3.8	▲482	▲4.6	▲555
正社員有効求人倍率(倍)	0.69	0.77	0.82	0.82	0.88		0.86		0.89		0.91		0.97	
前年度差、前年同月差	▲0.07	0.08	0.05	0.00	▲0.05		0.06		0.08		0.07		0.09	
正社員有効求人数 全数に占める割合	5,636	6,374	6,773	6,723	6,650	45.6	6,769	48.6	6,934	48.1	6,697	47.8	6,808	48.1
前年度比、前年同月比、差	▲10.7	13.1	6.3	▲0.7	▲1.8	▲120	1.7	113	3.1	211	0.4	27	2.4	158
正社員有効求職者数 全数に占める割合	8,168	8,256	8,217	8,262	7,561	62.8	7,861	60.5	7,751	61.1	7,377	60.9	7,025	61.2
前年度比、前年同月比、差	▲1.5	1.1	▲0.5	0.5	4.1	295	▲5.3	▲437	▲6.2	▲514	▲6.9	▲544	▲7.1	▲536
パート有効求人倍率(倍)	1.05	1.15	1.31	1.12	1.14		0.96		1.01		1.02		1.13	
前年度差、前年同月差	▲0.49	0.10	0.16	▲0.19	▲0.19		▲0.15		▲0.13		▲0.10		▲0.01	
パート有効求人数 全数に占める割合	4,593	5,416	6,104	5,534	4,975	34.7	4,689	33.7	4,919	34.7	4,781	34.7	4,902	34.7
前年度比、前年同月比、差	▲27.1	17.9	12.7	▲9.3	▲9.2	▲505	▲12.8	▲686	▲11.1	▲617	▲6.9	▲357	▲1.5	▲73
パート有効求職者数 全数に占める割合	4,390	4,695	4,664	4,956	4,368	36.3	4,868	37.4	4,848	38.2	4,665	38.5	4,344	37.9
前年度比、前年同月比、差	7.4	6.9	▲0.7	6.3	6.3	258	0.3	13	▲0.0	▲1	1.3	58	▲0.5	▲24

(注) 1. 「年度」の下段は対前年度差または比。「前年同月」「最近3か月の状況」「当月」の有効求人倍率の下段は前年同月差。
 2. 正社員及びパートの「前年同月」「最近3か月の状況」「当月」の有効求人数及び求職者数の右欄は全数に占める割合(%)、下段左欄は対前年同月比(%)、同右欄は前年同月差(人)。
 3. ハローワークインターネットサービスの機能拡充に伴う令和3年9月以降の数値の取扱いについては、1頁の(注)を参照。

第1-3表 新規求人倍率等（学卒を除きパートを含む、原数値）の推移

新規求人数（原数値）は4,782人で、前年同月に比べ▲130人（▲2.6%）減少し、5か月連続の減少となった。

新規求職者数（原数値）は1,958人で、前年同月に比べ▲99人（▲4.8%）減少し、5か月連続の減少となった。

区分	令和2年度	令和3年度	令和4年度	令和5年度	前年同月		最近3か月の状況				当月			
	(月平均)	(月平均)	(月平均)	(月平均)	令和5年12月	令和6年9月	令和6年10月	令和6年11月	令和6年12月	令和6年12月				
新規求人倍率(倍)	1.76	1.90	2.11	1.97	2.39		1.86	2.33	2.40	2.44				
前年度差、前年同月差	▲0.17	0.14	0.21	▲0.14	▲0.29		▲0.16	0.11	▲0.06	0.05				
新規求人数(全数)	4,752	5,342	5,784	5,476	4,912		4,551	5,610	4,789	4,782				
前年度比、前年同月比、差	▲18.1	12.4	8.3	▲5.3	▲3.0	▲152	▲14.6	▲780	▲1.1	▲65	▲7.3	▲378	▲2.6	▲130
新規求職者数(全数)	2,699	2,810	2,745	2,773	2,057		2,443	2,403	1,995	1,958				
前年度比、前年同月比、差	▲10.1	4.1	▲2.3	1.0	8.7	165	▲7.3	▲192	▲6.0	▲154	▲5.1	▲108	▲4.8	▲99
正社員新規求人数 全数に占める割合	2,020	2,242	2,384	2,328	2,289	46.6	2,085	45.8	2,655	47.3	2,175	45.4	2,221	46.4
前年度比、前年同月比、差	▲8.0	11.0	6.3	▲2.3	0.8	19	▲9.1	▲209	7.2	178	▲2.6	▲57	▲3.0	▲68
正社員新規求職者数 全数に占める割合	1,779	1,823	1,786	1,779	1,350	65.6	1,489	60.9	1,536	63.9	1,289	64.6	1,243	63.5
前年度比、前年同月比、差	▲12.9	2.5	▲2.0	▲0.4	9.0	111	▲13.1	▲224	▲9.8	▲166	▲8.6	▲121	▲7.9	▲107
パート新規求人数 全数に占める割合	1,837	2,094	2,337	2,092	1,702	34.6	1,670	36.7	2,017	36.0	1,633	34.1	1,817	38.0
前年度比、前年同月比、差	▲22.8	14.0	11.6	▲10.5	▲9.2	▲173	▲16.3	▲326	▲4.8	▲101	▲7.8	▲139	6.8	115
パート新規求職者数 全数に占める割合	876	942	918	953	633	30.8	924	37.8	854	35.5	691	34.6	644	32.9
前年度比、前年同月比、差	▲3.2	7.5	▲2.5	3.8	7.5	44	3.9	35	1.3	11	1.9	13	1.7	11

(注) 1. 「年度」の下端は対前年度比。「前年同月」「最近3か月の状況」「当月」の新規求人数及び求職者数の下端左欄は対前年同月比(%)、同右欄は前年同月差(人)。
 2. 正社員及びパートの「前年同月」「最近3か月の状況」「当月」の新規求人数及び求職者数の右欄は全数に占める割合(%)、下端左欄は対前年同月比(%)、同右欄は前年同月差(人)。
 3. ハローワークインターネットサービスの機能拡充に伴う令和3年9月以降の数値の取扱いについては、1頁の(注)を参照。

第2-1表 産業別新規求人の動向（学卒を除きパートを含む、原数値）

産業別にみると、

- ・増加…建設業（36人、8.7%）、卸売業、小売業（94人、12.4%）、公務、その他（96人、61.1%）など6業種
- ・減少…運輸業、郵便業（▲31人、▲19.9%）、医療、福祉（▲102人、▲7.4%）、サービス業（▲174人、▲27.0%）など7業種

主要産業別	令和2年度	令和3年度	令和4年度	令和5年度	前年同月		最近3か月の状況				当月			
	(月平均)	(月平均)	(月平均)	(月平均)	令和5年12月	令和6年9月	令和6年10月	令和6年11月	令和6年12月	令和6年12月				
産業計(全数)	4,752	5,342	5,784	5,476	4,912		4,551	5,610	4,789	4,782				
前年度比、前年同月比、差	▲18.1	12.4	8.3	▲5.3	▲3.0	▲152	▲14.6	▲780	▲1.1	▲65	▲7.3	▲378	▲2.6	▲130
農林、漁業	108	132	125	98	62		149	106	101	86				
前年度比、前年同月比、差	3.8	22.2	▲5.3	▲21.6	▲29.5	▲26	▲10.8	▲18	3.9	4	▲15.1	▲18	38.7	24
建設業	496	577	540	482	416		453	522	501	452				
前年度比、前年同月比、差	9.5	16.3	▲6.4	▲10.7	▲18.3	▲93	▲13.2	▲69	4.8	24	2.9	14	8.7	36
製造業	310	354	413	421	366		325	457	355	342				
前年度比、前年同月比、差	▲13.2	14.2	16.7	1.9	▲3.4	▲13	▲17.1	▲67	▲8.8	▲44	▲19.3	▲85	▲6.6	▲24
運輸業、郵便業	150	150	155	167	156		(95)	(172)	(167)	(125)				
前年度比、前年同月比、差	▲25.0	0.0	3.3	7.7	52.9	54	▲18.8	▲22	1.8	3	5.7	9	▲19.9	▲31
卸売業、小売業	811	932	1,060	978	760		(729)	(892)	(870)	(854)				
前年度比、前年同月比、差	▲36.3	14.9	13.7	▲7.7	▲11.4	▲98	▲23.4	▲223	▲6.3	▲60	▲18.0	▲191	12.4	94
金融業、保険業	60	66	73	85	135		138	113	90	114				
前年度比、前年同月比、差	5.3	10.0	10.6	16.4	95.7	66	40.8	40	28.4	25	100.0	45	▲15.6	▲21
学術研究、専門・技術サービス業	110	127	149	181	134		81	230	127	132				
前年度比、前年同月比、差	▲15.4	15.5	17.3	21.5	8.1	10	▲31.9	▲38	▲8.4	▲21	▲25.3	▲43	▲1.5	▲2
宿泊業、飲食サービス業	294	322	385	316	293		290	364	237	304				
前年度比、前年同月比、差	▲31.6	9.5	19.6	▲17.9	▲14.6	▲50	▲18.1	▲64	5.5	19	4.4	10	3.8	11
生活関連サービス業、娯楽業	133	164	193	193	149		124	149	169	132				
前年度比、前年同月比、差	▲26.1	23.3	17.7	0.0	1.4	2	▲33.0	▲61	▲48.3	▲139	6.3	10	▲11.4	▲17
教育、学習支援業	102	95	122	129	87		49	107	134	106				
前年度比、前年同月比、差	▲17.1	▲6.9	28.4	5.7	▲5.4	▲5	▲34.7	▲26	1.9	2	94.2	65	21.8	19
医療、福祉	1,270	1,358	1,373	1,375	1,382		(1,276)	(1,548)	(1,268)	(1,280)				
前年度比、前年同月比、差	▲6.6	6.9	1.1	0.1	6.7	87	▲5.2	▲70	1.4	22	6.9	82	▲7.4	▲102
サービス業	488	615	636	635	644		(561)	(700)	(465)	(470)				
前年度比、前年同月比、差	▲19.2	26.0	3.4	▲0.2	4.4	27	▲20.5	▲145	24.8	139	▲35.1	▲252	▲27.0	▲174
公務、その他	293	285	373	277	157		137	107	185	253				
前年度比、前年同月比、差	▲19.3	▲2.7	30.9	▲25.7	▲23.4	▲48	▲9.9	▲15	▲28.2	▲42	▲20.6	▲48	61.1	96

(注) 1. 記載の業種は主要13業種を抜粋。
 2. 年度の下端は対前年度比。「前年同月」「最近3か月の状況」「当月」の下端左欄は対前年同月比(%)、同右欄は前年同月差(人)。
 3. 令和6年4月以降については令和5年7月改定の「日本標準産業分類」に基づく区分、令和6年3月以前については平成25年10月改定の「日本標準産業分類」に基づく区分対前年同月比については、産業分類改定による影響のある産業について()で示している。

第2-2表 新規常用求職の動向（学卒を除きパートを含む、原数値）

新規常用求職者は1,881人で、前年同月に比べ▲94人（▲4.8%）減少した。

区 分	令和2年度	令和3年度	令和4年度	令和5年度	前年同月		最近3か月の状況				当月			
	(月平均)	(月平均)	(月平均)	(月平均)	令和5年12月	令和6年9月	令和6年10月	令和6年11月	令和6年12月	令和6年12月	令和6年12月	令和6年12月		
新規常用求職者数（全数）	2,644	2,752	2,693	2,721	1,975		2,395		2,382		1,974		1,881	
前年同月比、前年同月差	▲ 10.1	4.1	▲ 2.1	1.0	8.4	153	▲ 7.3	▲ 189	▲ 6.0	▲ 152	▲ 5.1	▲ 106	▲ 4.8	▲ 94
在 職 者 全数に占める割合	783	916	863	880	698	35.3	667	27.8	672	28.2	592	30.0	630	33.5
前年同月比、前年同月差	▲ 10.8	17.0	▲ 5.8	2.0	13.5	83	▲ 12.8	▲ 98	▲ 12.4	▲ 95	▲ 11.1	▲ 74	▲ 9.7	▲ 68
離 職 者 全数に占める割合	1,658	1,616	1,619	1,629	1,118	56.6	1,512	63.1	1,505	63.2	1,224	62.0	1,108	58.9
前年同月比、前年同月差	▲ 9.1	▲ 2.5	0.2	0.6	4.9	52	▲ 5.5	▲ 88	▲ 4.6	▲ 73	▲ 1.4	▲ 17	▲ 0.9	▲ 10
うち事業主都合離職 全数に占める割合	489	424	401	413	238	12.1	289	12.1	336	14.1	261	13.2	253	13.5
前年同月比、前年同月差	▲ 4.7	▲ 13.3	▲ 5.4	3.0	1.3	3	▲ 13.5	▲ 45	▲ 13.2	▲ 51	6.1	15	6.3	15
うち自己都合離職 全数に占める割合	1,093	1,108	1,129	1,128	824	41.7	1,143	47.7	1,093	45.9	895	45.3	784	41.7
前年同月比、前年同月差	▲ 10.5	1.4	1.9	▲ 0.1	6.6	51	▲ 3.3	▲ 39	▲ 2.0	▲ 22	▲ 4.0	▲ 37	▲ 4.9	▲ 40
無 業 者 全数に占める割合	203	220	211	212	159	8.1	216	9.0	205	8.6	158	8.0	143	7.6
前年同月比、前年同月差	▲ 15.1	8.4	▲ 4.1	0.5	12.8	18	▲ 1.4	▲ 3	8.5	16	▲ 8.7	▲ 15	▲ 10.1	▲ 16

(注) 1. 年度の下段は対前年度比。「前年同月」「最近3か月の状況」「当月」の新規常用求職者数（全数）の下段左欄は対前年同月比(%)、同右欄は前年同月差(人)。
2. 「前年同月」「最近3か月の状況」「当月」の「在職者」「離職者」「無業者」右欄は新規常用求職者(全数)に占める割合。下段左欄は対前年同月比(%)、同右欄は前年同月差(人)。
3. ハローワークインターネットサービスの機能拡充に伴う令和3年9月以降の数値の取扱いについては、1頁の(注)を参照。

第3表 就職の状況（学卒を除きパートを含む）

就職件数は703件で、前年同月に比べ9件（1.3%）増加し、5か月ぶりの増加となった。

就職率は35.9%で、前年同月に比べ2.2ポイント上回った。

区 分	令和2年度	令和3年度	令和4年度	令和5年度	前年同月		最近3か月の状況				当月			
	(月平均)	(月平均)	(月平均)	(月平均)	令和5年12月	令和6年9月	令和6年10月	令和6年11月	令和6年12月	令和6年12月	令和6年12月	令和6年12月		
就職件数（全数）	921	933	970	949	694		734		867		680		703	
前年同月比、前年同月差	▲ 14.7	1.3	4.0	▲ 2.2	▲ 0.4	▲ 3	▲ 18.1	▲ 162	▲ 3.3	▲ 30	▲ 10.4	▲ 79	1.3	9
うち正社員 全数に占める割合	349	367	385	369	326	47.0	340	46.3	379	43.7	305	44.9	323	45.9
前年同月比、前年同月差	▲ 16.3	5.2	4.9	▲ 4.2	2.5	8	▲ 19.2	▲ 81	▲ 7.3	▲ 30	▲ 16.2	▲ 59	▲ 0.9	▲ 3
うちパート 全数に占める割合	404	410	428	434	261	37.6	278	37.9	350	40.4	280	41.2	290	41.3
前年同月比、前年同月差	5.2	1.5	4.4	1.4	▲ 2.6	▲ 7	▲ 16.3	▲ 54	4.8	16	0.4	1	11.1	29
就職率	34.1	33.2	35.3	34.2	33.7		30.0		36.1		34.1		35.9	
(就職件数/新規求職者数)	▲ 1.9	▲ 0.9	2.1	▲ 1.1	▲ 3.1	▲ 4.0	1.0		▲ 2.0		2.2			

(注) 1. 年度の下段は対前年度比。就職率の下段は対前年同月差(ポイント)。
2. 「前年同月」「最近3か月の状況」「当月」の「正社員」「パート」右欄は全数に占める割合。下段左欄は対前年同月比(%)、同右欄は対前年同月差(人)。
3. ハローワークインターネットサービスの機能拡充に伴う令和3年9月以降の数値の取扱いについては、1頁の(注)を参照。

第4表 雇用保険の状況

雇用保険被保険者数は190,027人で、前年同月に比べ▲2,706人（▲1.4%）減少し、61か月連続の減少となった。

区 分	令和2年度	令和3年度	令和4年度	令和5年度	前年同月		最近3か月の状況				当月			
	(月平均)	(月平均)	(月平均)	(月平均)	令和5年12月	令和6年9月	令和6年10月	令和6年11月	令和6年12月	令和6年12月	令和6年12月	令和6年12月		
適用事業所数	13,802	13,775	13,746	13,588	13,465		13,258		13,242		13,256		13,255	
	0.0	▲ 0.2	▲ 0.2	▲ 1.1	▲ 1.7	▲ 232	▲ 2.7	▲ 365	▲ 2.9	▲ 390	▲ 2.3	▲ 312	▲ 1.6	▲ 210
被保険者数	196,928	194,689	193,490	192,061	192,733		190,029		189,867		189,912		190,027	
	▲ 0.2	▲ 1.1	▲ 0.6	▲ 0.7	▲ 0.4	▲ 870	▲ 1.1	▲ 2,121	▲ 1.2	▲ 2,341	▲ 1.4	▲ 2,637	▲ 1.4	▲ 2,706
資格取得者数	2,673	2,511	2,590	2,576	1,933		1,835		2,410		1,970		1,668	
	▲ 10.5	▲ 6.1	3.1	▲ 0.5	7.0	126	▲ 12.2	▲ 254	▲ 10.5	▲ 283	▲ 12.9	▲ 291	▲ 13.7	▲ 265
資格喪失者数	2,689	2,615	2,676	2,669	1,748		2,141		2,548		1,916		1,532	
	▲ 9.9	▲ 2.8	2.3	▲ 0.3	0.5	9	▲ 1.4	▲ 30	▲ 3.0	▲ 78	▲ 0.9	▲ 17	▲ 12.4	▲ 216
受給資格決定件数	760	716	719	730	442		589		717		475		428	
(一般被保険者)	▲ 5.2	▲ 5.8	0.4	1.5	5.7	24	▲ 17.4	▲ 124	1.3	9	▲ 12.2	▲ 66	▲ 3.2	▲ 14
初回受給者数	631	605	599	607	504		486		579		504		517	
(一般被保険者)	▲ 1.3	▲ 4.1	▲ 1.0	1.3	0.8	4	2.7	13	▲ 4.1	▲ 25	▲ 15.7	▲ 94	2.6	13
受給者実人員	2,901	2,746	2,621	2,681	2,529		2,914		2,770		2,510		2,486	
(一般被保険者)	1.6	▲ 5.3	▲ 4.6	2.3	4.2	102	0.4	12	▲ 4.7	▲ 137	▲ 6.3	▲ 170	▲ 1.7	▲ 43

(注) 1. 年度の下段は対前年度比。「前年同月」「最近3か月の状況」「当月」の下段左欄は対前年同月比(%)、同右欄は対前年増減数。
2. 受給資格決定件数の令和5年4月分～令和6年10月分は速報値であり、修正があり得る。

第5表 安定所別有効求人倍率（学卒を除きパートを含む、原数値）の推移

安定所別の有効求人倍率(原数値)は、高知所1.39倍、須崎所1.17倍、四万十所0.90倍、安芸所1.20倍、いの所0.70倍となり、高知所で前年同月と同水準、いの所を除く各所で前年同月を上回った。

区 分		令和2年度	令和3年度	令和4年度	令和5年度	前年同月		最近3か月の状況				当月		
		(月平均)	(月平均)	(月平均)	(月平均)	令和5年12月	令和6年9月	令和6年10月	令和6年11月	令和6年12月	令和6年12月			
高知県有効求人倍率(季調値)		0.99	1.11	1.21	1.14	1.13		1.09		1.12		1.12		1.15
高知所	有効求人倍率/前年同月差	1.10	1.20	1.34	1.31	1.39 ▲ 0.04	1.25 ▲ 0.05	1.29 ▲ 0.05	1.30 ▲ 0.05	1.39	0.00	1.39	0.00	
	有効求人数/前年同月比	8,856	10,191	11,280	11,272	10,924 2.1	10,615 ▲ 5.9	10,908 ▲ 5.1	10,433 ▲ 6.2	10,607	▲ 2.9	10,607	▲ 2.9	
	有効求職者/前年同月比	8,082	8,514	8,446	8,637	7,841 4.5	8,460 ▲ 2.3	8,437 ▲ 1.9	8,048 ▲ 2.1	7,634	▲ 2.6	7,634	▲ 2.6	
須崎所	有効求人倍率/前年同月差	1.03	1.06	1.16	1.02	1.07 ▲ 0.28	0.94 ▲ 0.08	1.01 ▲ 0.01	1.07 0.03	1.17	0.10	1.17	0.10	
	有効求人数/前年同月比	986	1,042	1,160	1,036	973 ▲ 17.8	881 ▲ 14.8	901 ▲ 12.2	896 ▲ 9.6	884	▲ 9.1	884	▲ 9.1	
	有効求職者/前年同月比	961	980	997	1,011	908 3.3	942 ▲ 6.8	895 ▲ 10.9	840 ▲ 12.1	758	▲ 16.5	758	▲ 16.5	
四万十所	有効求人倍率/前年同月差	0.80	1.08	1.00	0.86	0.88 ▲ 0.13	0.82 0.01	0.85 0.03	0.93 0.06	0.90	0.02	0.90	0.02	
	有効求人数/前年同月比	1,066	1,388	1,323	1,153	1,078 ▲ 13.3	1,009 ▲ 6.1	984 ▲ 10.3	1,036 ▲ 5.9	1,012	▲ 6.1	1,012	▲ 6.1	
	有効求職者/前年同月比	1,338	1,282	1,317	1,347	1,228 0.2	1,233 ▲ 7.4	1,161 ▲ 13.1	1,117 ▲ 11.3	1,124	▲ 8.5	1,124	▲ 8.5	
安芸所	有効求人倍率/前年同月差	0.98	1.15	1.31	0.90	0.92 ▲ 0.73	0.69 ▲ 0.06	0.99 ▲ 0.01	1.05 0.00	1.20	0.28	1.20	0.28	
	有効求人数/前年同月比	672	840	882	593	505 ▲ 43.4	514 ▲ 10.9	575 ▲ 9.2	607 ▲ 1.5	640	26.7	640	26.7	
	有効求職者/前年同月比	685	728	673	661	548 1.1	744 ▲ 3.5	581 ▲ 8.5	577 ▲ 1.2	535	▲ 2.4	535	▲ 2.4	
いの所	有効求人倍率/前年同月差	0.62	0.66	0.71	0.69	0.74 ▲ 0.05	0.56 ▲ 0.14	0.66 ▲ 0.03	0.68 0.01	0.70	▲ 0.04	0.70	▲ 0.04	
	有効求人数/前年同月比	1,005	1,043	1,124	1,160	1,116 5.8	908 ▲ 21.2	1,057 ▲ 5.2	1,045 ▲ 0.8	1,000	▲ 10.4	1,000	▲ 10.4	
	有効求職者/前年同月比	1,625	1,586	1,584	1,689	1,506 13.1	1,624 ▲ 1.9	1,611 ▲ 0.9	1,531 ▲ 2.7	1,425	▲ 5.4	1,425	▲ 5.4	

(注) 1. 季節調整法は、センサス局法Ⅱ (X-12-ARIMA) による。なお、令和5年12月以前の数値は、令和6年1月分公表時に新季節指数により改定されている。
 2. ハローワークインターネットサービスの機能拡充に伴う令和3年9月以降の数値の取扱いについては、1頁の(注)を参照。
 3. 高知県の有効求人倍率は季節調整値を使用、安定所毎の有効求人倍率は季節調整値が存在しないため原数値を使用。

第6表 就業地別求人倍率等（学卒を除きパートを含む、季調値）の推移

就業地別有効求人倍率(季調値)は1.20倍で、前月に比べ0.02ポイント上回り、2か月ぶりの増加となった。

・就業地別有効求人数(季調値)は15,393人で、前月に比べ275人(1.8%)増加し、2か月ぶりの増加。

就業地別新規求人倍率(季調値)は2.01倍で、前月に比べ0.13ポイント下回り、2か月連続の減少となった。

・就業地別新規求人数(季調値)は5,560人で、前月に比べ80人(1.5%)増加し、2か月ぶりの増加。

区 分		令和2年度	令和3年度	令和4年度	令和5年度	前年同月		最近3か月の状況				当月			
		(月平均)	(月平均)	(月平均)	(月平均)	令和5年12月	令和6年9月	令和6年10月	令和6年11月	令和6年12月	令和6年12月				
就業地別有効求人倍率(倍)		1.04	1.13	1.22	1.17	1.14		1.15		1.19		1.18		1.20	
前年度差、前月差		▲ 0.23	0.09	0.10	▲ 0.05	0.01		▲ 0.04		0.04		▲ 0.01		0.02	
就業地別有効求人数		13,232	14,839	15,844	15,555	15,421		15,055		15,285		15,118		15,393	
前年度比、前月比、差		▲ 16.7	15.3	8.7	▲ 1.8	1.6	240	▲ 2.7	▲ 412	1.5	230	▲ 1.1	▲ 167	1.8	275
有効求職者数		12,691	13,088	13,016	13,345	13,503		13,047		12,838		12,860		12,860	
前年度比、前月比、差		1.6	3.1	▲ 0.6	2.5	0.8	113	0.1	11	▲ 1.6	▲ 209	0.2	22	0.0	0
就業地別新規求人倍率(倍)		1.83	1.93	2.11	2.00	1.93		1.86		2.26		2.14		2.01	
前年度差、前月差		▲ 0.17	0.14	0.21	▲ 0.11	▲ 0.16		▲ 0.37		0.40		▲ 0.12		▲ 0.13	
就業地別新規求人数		4,925	5,415	5,784	5,559	5,625		5,162		5,835		5,480		5,560	
前年度比、前月比、差		▲ 14.2	12.4	8.3	▲ 3.9	1.2	65	▲ 7.4	▲ 410	13.0	673	▲ 6.1	▲ 355	1.5	80
新規求職者数		2,699	2,810	2,745	2,773	2,920		2,772		2,581		2,564		2,769	
前年度比、前月比、差		▲ 10.1	4.1	▲ 2.3	1.0	9.7	257	11.1	277	▲ 6.9	▲ 191	▲ 0.7	▲ 17	8.0	205

(注) 1. 季節調整法は、センサス局法Ⅱ (X-12-ARIMA) による。なお、令和5年12月以前の数値は、令和6年1月分公表時に新季節指数により改定されている。
 2. 年度欄は原数値、年度欄下段は対前年度差または比。
 3. 「前年同月」「最近3か月の状況」「当月」の有効及び新規求人倍率の下段は前月差。新規・有効の求人数及び求職者数の下段左欄は対前月比(%), 同右欄は前月差(人)。
 4. ハローワークインターネットサービスの機能拡充に伴う令和3年9月以降の数値の取扱いについては、1頁の(注)を参照。

第7表 全国の有効求人倍率等の状況（学卒を除きパートを含む）

全国の有効求人倍率（季調値）は1.25倍で、前月と同水準となった。なお、高知県は全国で34番目。

	令和2年度	令和3年度	令和4年度	令和5年度	最近3か月の状況	最近3か月の状況			当月
	(月平均)	(月平均)	(月平均)	(月平均)	令和5年12月	令和6年9月	令和6年10月	令和6年11月	令和6年12月
有効求人倍率(倍)季調値	1.10	1.16	1.31	1.29	1.27	1.24	1.25	1.25	1.25
前年度差、前月差	▲ 0.45	0.06	0.15	▲ 0.02	0.00	0.01	0.01	0.00	0.00
正社員有効求人倍率(倍)原数値	0.83	0.90	1.01	1.02	1.08	1.01	1.03	1.06	1.11
前年度差、前年同月差	▲ 0.29	0.07	0.11	0.01	▲ 0.03	▲ 0.01	0.01	0.02	0.03
完全失業率(%)季調値(*)	2.8	2.8	2.6	2.6	2.5	2.4	2.5	2.5	
前年度差、前月差	0.6	▲ 0.1	▲ 0.2	0.0	0.0	▲ 0.1	0.1	0.0	-

(注) 1. 季節調整法は、センサス局法Ⅱ (X-12-ARIMA) による。なお、令和5年12月以前の数値は、令和6年1月分公表時に新季節指数により改定されている。

2. 年度欄は原数値。

3. (*)完全失業率資料出処：総務省統計局労働力調査完全失業率モデル推計値

4. ハローワークインターネットサービスの機能拡充に伴う令和3年9月以降の数値の取扱いについては、1頁の(注)を参照。

<用語の解説>

●求人倍率

求職者に対する求人数の割合をいい、「新規求人数」を「新規求職申込件数」で除して得た「新規求人倍率」と、「月間有効求人数」を「月間有効求職者数」で除して得た「有効求人倍率」の2種類がある。

●受理地別

求人を受理したハローワークが所在する都道府県ごとに求人数を集計し算出したもの。

●就業地別

求人票に記載された就業場所をもとに、実際に就業する都道府県ごとに求人数を集計し算出したもの。

●新規求職申込件数

期間中に新たに受け付けた求職申込みの件数をいう。

●月間有効求職者数

前月から繰越された有効求職者数（前月末日現在において、求職票の有効期限が翌月以降にまたがっている就職未決定の求職者をいう。）と当月の「新規求職申込件数」の合計数をいう。

●新規求人数

期間中に新たに受け付けた求人数（採用予定人員）をいう。

●月間有効求人数

前月から繰越された有効求人数（前月末日現在において、求人票の有効期限が翌月以降にまたがっている未充足の求人数をいう。）と当月の「新規求人数」の合計数をいう。

●就職件数

有効求職者が安定所の紹介により就職したことを確認した件数をいう。

●就職率

求職者に対する就職件数の割合をいい、「就職件数」を「新規求職申込件数」で除して算出する。

●パートタイム

1週間の所定労働時間が同一の事業所に雇用されている通常の労働者の1週間の所定労働時間に比し短い者をいう。

●正社員

パートタイムを除く常用のうち、勤め先で正社員・正職員などと呼称される正規労働者をいう。

●季節調整値

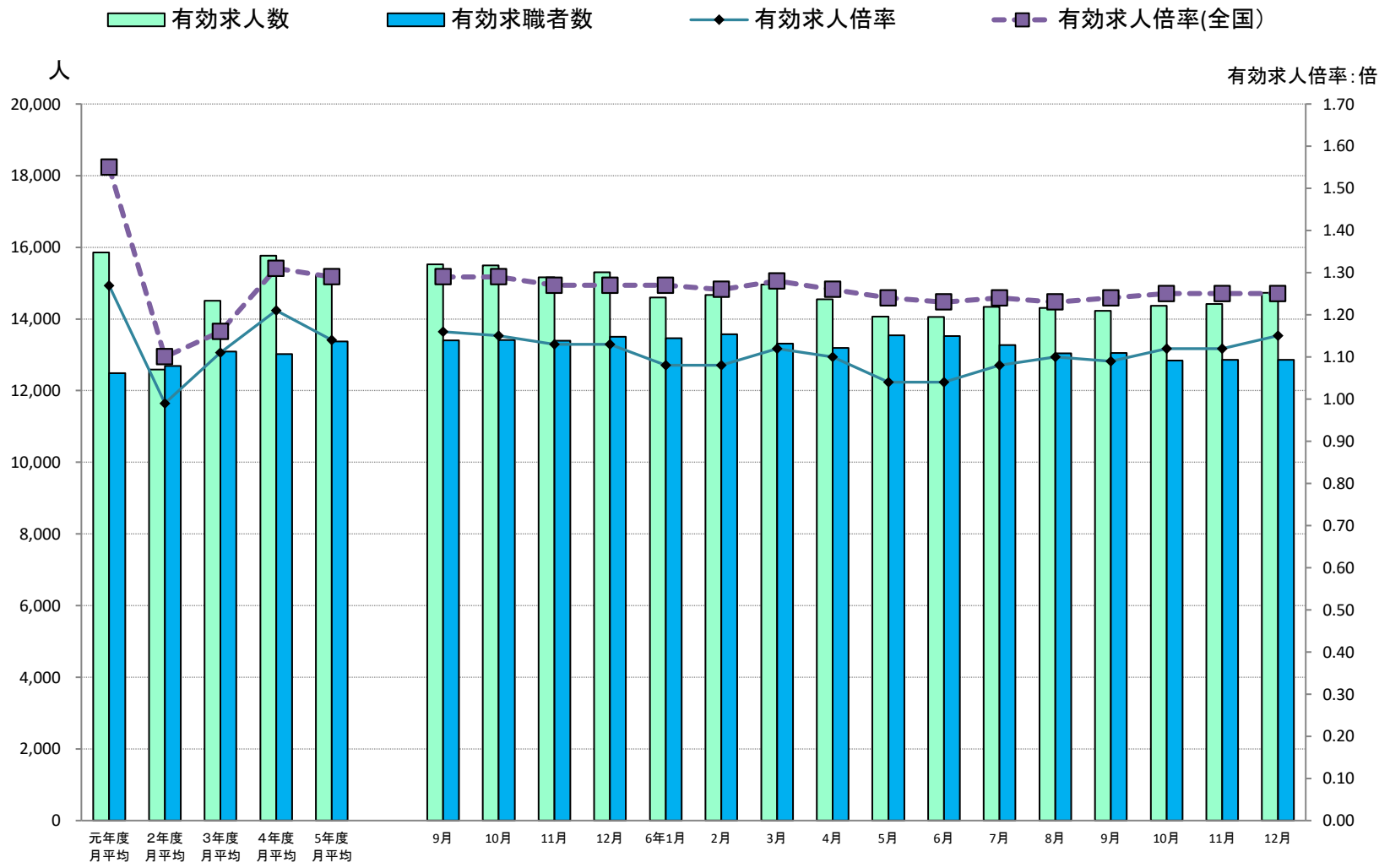
雇用失業情勢（有効求人倍率）等については、月によって稼働日数が異なったり、正月や年度末の決算などの社会習慣、制度等の影響があったりし、単純に比較できません。季節調整値はこれら月々の変動の季節的要因を除去し推計した値であり、次の計算方法で算出します。

$$\text{原数値} \div \text{季節指数} \times 100$$

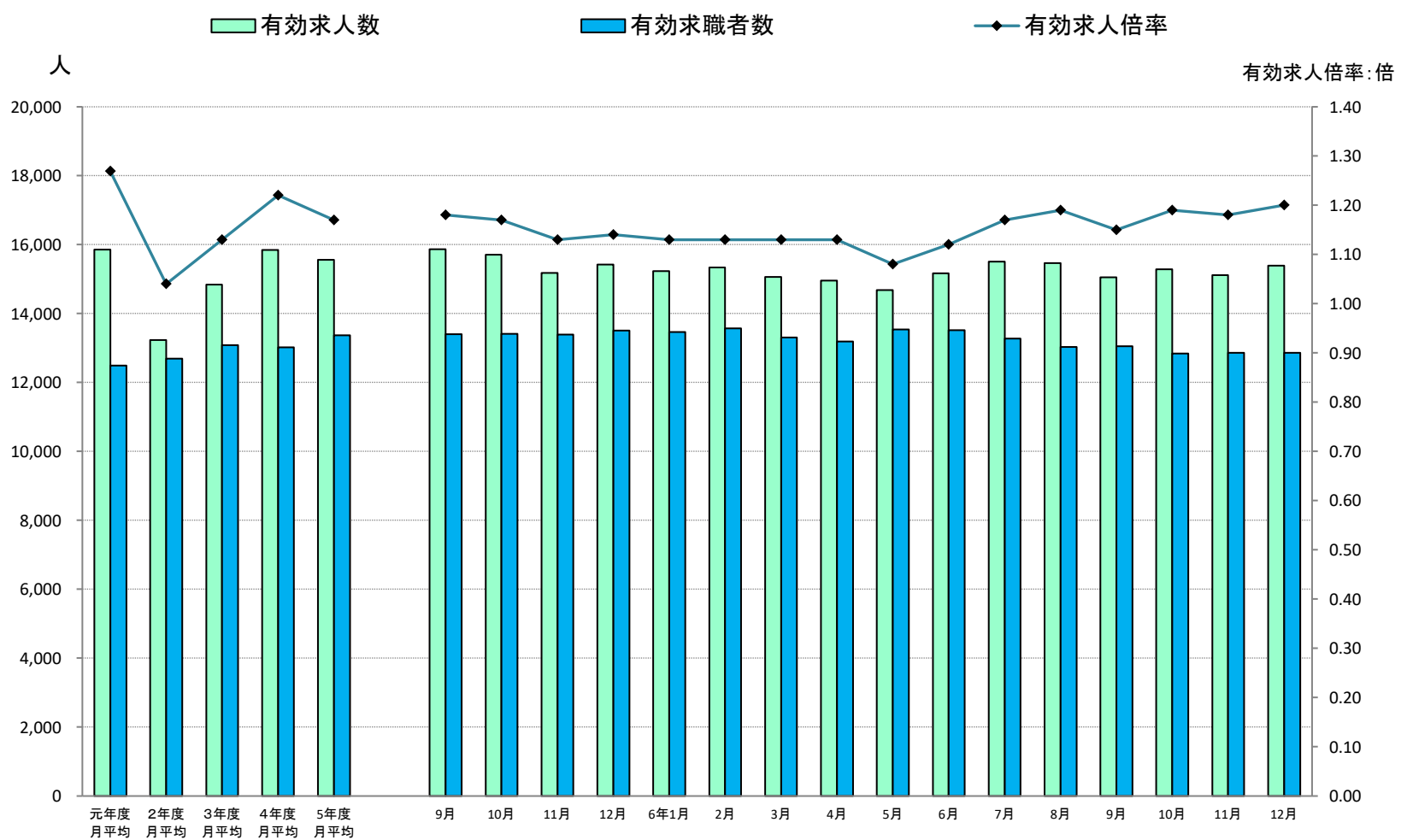
職業安定業務統計で使用する季節調整法は「センサス局法Ⅱ (X-12-ARIMA)」を用いています。これにより、曜日変更の変化や閏年の影響等のカレンダー要因を除去した算出が可能となります。

※季節調整値替え

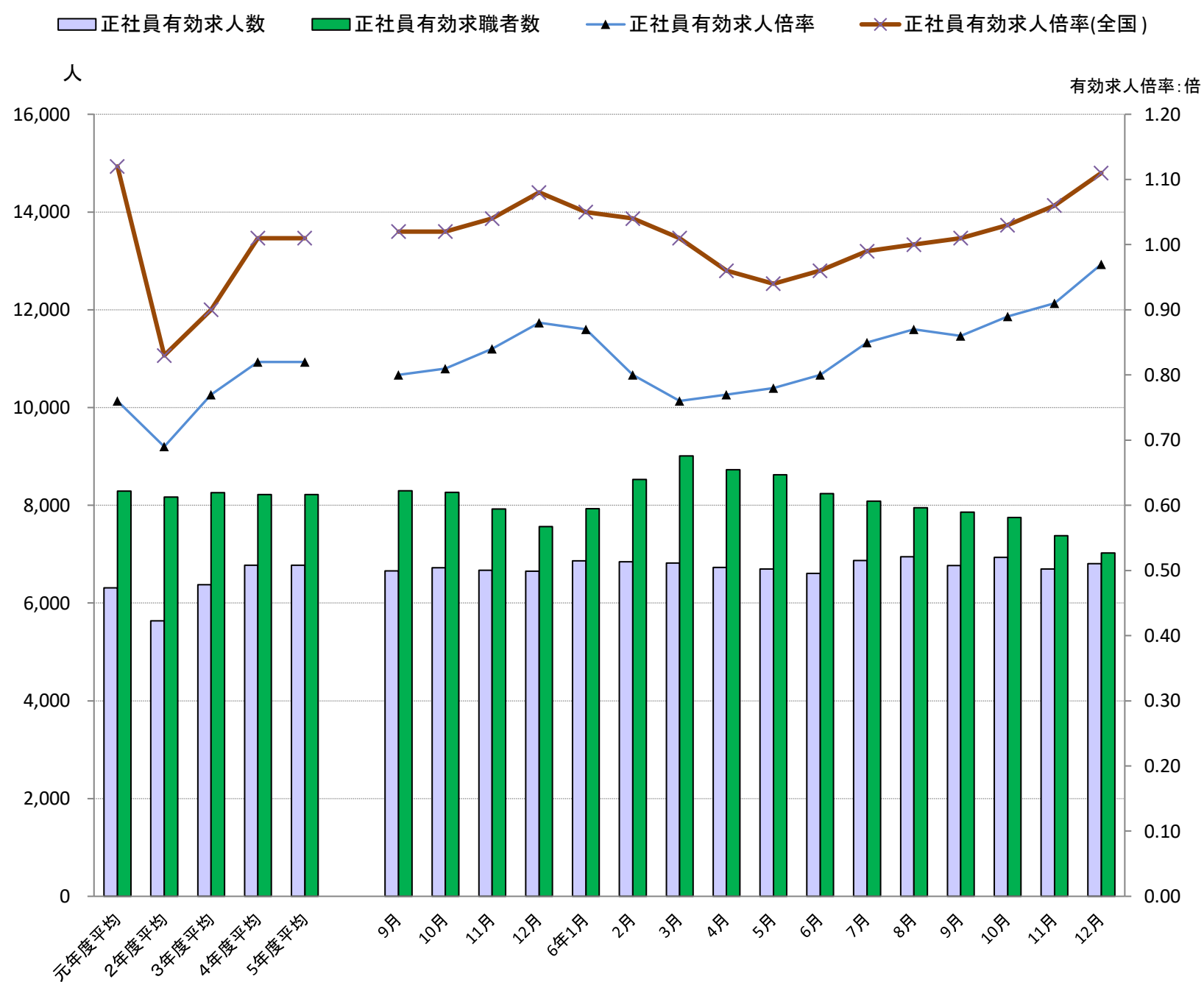
【受理地別】高知県有効求人倍率等(季調値)の推移



【就業地別】高知県有効求人倍率等(季調値)の推移



高知県正社員有効求人倍率等(原数値)の推移



(注)ハローワークインターネットサービスの機能拡充に伴う令和3年9月以降の数値の取扱いについては、1頁の(注)を参照。